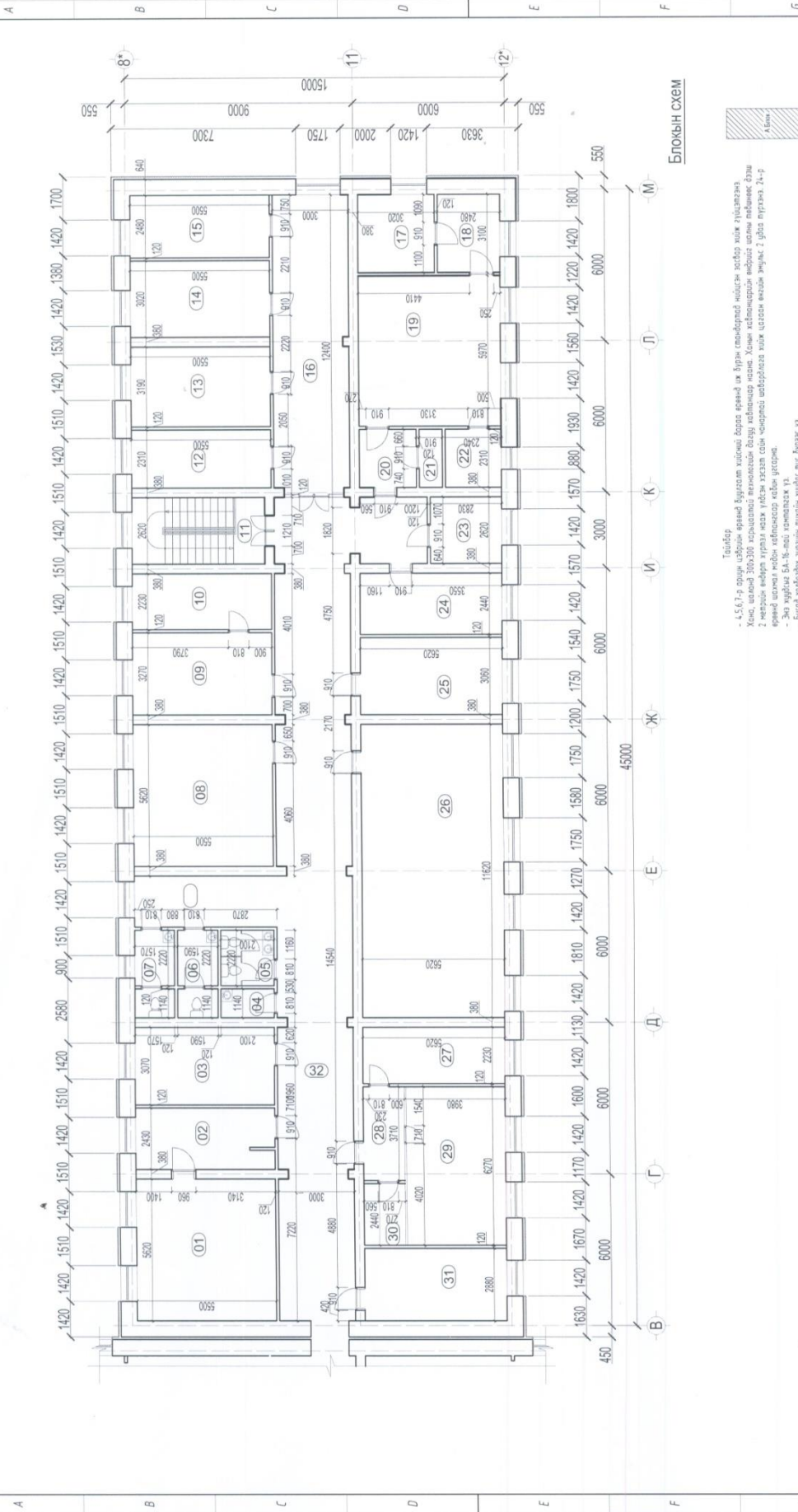






# 2-р давхрын өөрчлөлтийн байгуулалт блок /А/

А3



БЛОКЫН СХЕМ



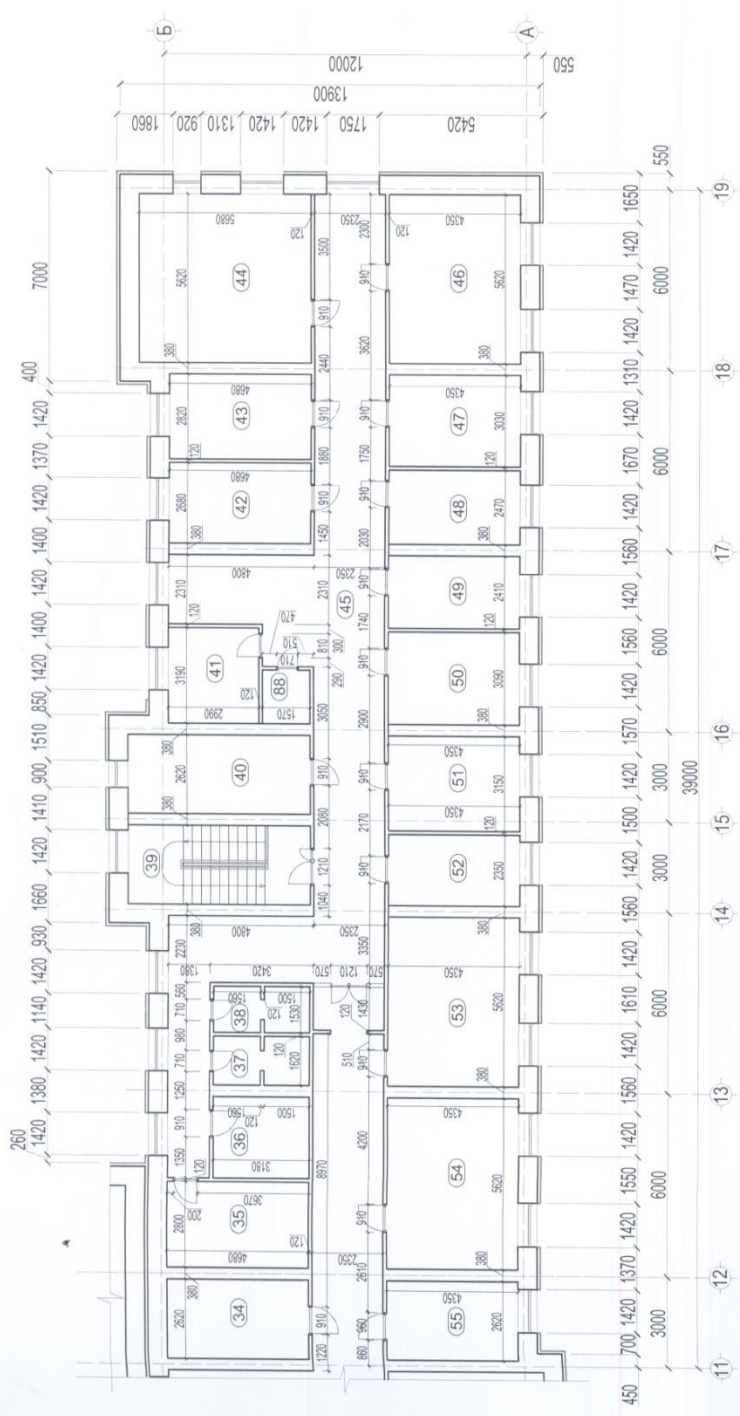
Тайлбар  
 - 4.5.6.1-д оруулж байгаа өөрчлөлтүүдийг бүрэлдэхүүн хэсэгт оруулахаар өөрчлөлт хийж үзүүлсэн.  
 - Хэсэг, шалны зураг, шалны зурагтай холбоотой өөрчлөлтүүдийг оруулахаар өөрчлөлт хийж үзүүлсэн.  
 - 2 материал өөрчлөлт оруулахаар өөрчлөлт хийж үзүүлсэн. Үүнийг өөрчлөлтөд оруулахаар өөрчлөлт хийж үзүүлсэн.  
 - Өөрчлөлт оруулж байгаа өөрчлөлтүүдийг оруулахаар өөрчлөлт хийж үзүүлсэн.  
 - Энэ хуудал 5А-16-ийн хэсэгт оруулагдсан.  
 - Бүтэц хэргийн зургийг оруулах үүрэгтэй хүндэтгэсэн.

## ТӨДӨРХӨЙЛӨЛТ

№	Өөрчлөлт	Тайлбар	Шалны материал	Шалны зураг	Өөрчлөлт	Өөрчлөлт
10	Экстерьтэй холбоотой өөрчлөлт 2	10	Экстерьтэй холбоотой өөрчлөлт 2	10	Экстерьтэй холбоотой өөрчлөлт 2	10
11	Шал, шалны зураг	11	Шал, шалны зураг	11	Шал, шалны зураг	11
12	Болон өөрчлөлт	12	Болон өөрчлөлт	12	Болон өөрчлөлт	12
13	Импорт, төмөртийн өөрчлөлт	13	Импорт, төмөртийн өөрчлөлт	13	Импорт, төмөртийн өөрчлөлт	13
14	Ариутгалын өөрчлөлт 1	14	Ариутгалын өөрчлөлт 1	14	Ариутгалын өөрчлөлт 1	14
15	Ариутгалын өөрчлөлт 2	15	Ариутгалын өөрчлөлт 2	15	Ариутгалын өөрчлөлт 2	15
16	Коридор	16	Коридор	16	Коридор	16
17	Ариутгал	17	Ариутгал	17	Ариутгал	17
18	Коридор	18	Коридор	18	Коридор	18
19	Реллинг өөрчлөлт	19	Реллинг өөрчлөлт	19	Реллинг өөрчлөлт	19
20	Коридор	20	Коридор	20	Коридор	20
21	Ариутгалын өөрчлөлт 1	21	Ариутгалын өөрчлөлт 1	21	Ариутгалын өөрчлөлт 1	21
22	Реллинг зураг авалтын өөрчлөлт	22	Реллинг зураг авалтын өөрчлөлт	22	Реллинг зураг авалтын өөрчлөлт	22
23	Материалын өөрчлөлт	23	Материалын өөрчлөлт	23	Материалын өөрчлөлт	23
24	Дүрс өөрчлөлтөд өөрчлөлт	24	Дүрс өөрчлөлтөд өөрчлөлт	24	Дүрс өөрчлөлтөд өөрчлөлт	24
25	Өөрчлөлт өөрчлөлтөд өөрчлөлт	25	Өөрчлөлт өөрчлөлтөд өөрчлөлт	25	Өөрчлөлт өөрчлөлтөд өөрчлөлт	25
26	Сургалтын өөрчлөлт	26	Сургалтын өөрчлөлт	26	Сургалтын өөрчлөлт	26
27	Замийн сэлэлт, сургалтын өөрчлөлт	27	Замийн сэлэлт, сургалтын өөрчлөлт	27	Замийн сэлэлт, сургалтын өөрчлөлт	27
28	Коридор	28	Коридор	28	Коридор	28
29	Замийн сэлэлт өөрчлөлт	29	Замийн сэлэлт өөрчлөлт	29	Замийн сэлэлт өөрчлөлт	29
30	Ариутгалын өөрчлөлт	30	Ариутгалын өөрчлөлт	30	Ариутгалын өөрчлөлт	30
31	Чийгэрчлөлт өөрчлөлт	31	Чийгэрчлөлт өөрчлөлт	31	Чийгэрчлөлт өөрчлөлт	31
32	Коридор	32	Коридор	32	Коридор	32
33	Коридор	33	Коридор	33	Коридор	33



2-р давхрын өөрчлөлтийн байгуулалт блок /Б/



Блокын схем



Тайлбар  
 - Энэ хуудас Б-16-ийг хамтатгах үз.  
 - Буцад халбалдах эргийн тусгай хуудас тус бүрээс үз.

Тодорхойлолт

Б	№	Эргийн тодорхойлолт	Тайлбар	Шалны метрээр	Тайлбар	Талбай м <sup>2</sup>
	34	Арваннэгдүгээр өрөө	46	Пүт	24.44	
	35	Агуулах	47	Пүт	13.18	
	36	Хуурайрхай өрөө	48	Пүт	10.74	
	37	Хуурайрхай өрөө	49	Пүт	1.48	
	38	Ариун шүршгийн өрөө	50	Орлоглогчийн өрөө	13.44	
	39	Шат, шалны талбай	51	Энгийн өрөө	13.70	
	40	Пүт	52	Прозрадийн өрөө	10.22	
	41	Улаатан өрөө	53	Эргийн зөлийн өрөө	24.44	
	42	Пүт	54	Спелсийн өрөө	24.44	
	43	Пүт	55	Нөхтөн бодлогчийн өрөө	11.40	
	44	Чароохлогчийн өрөө				
	45	Коридор				





Нүүр тал тэнхлэг /1 - 19/

Б5а

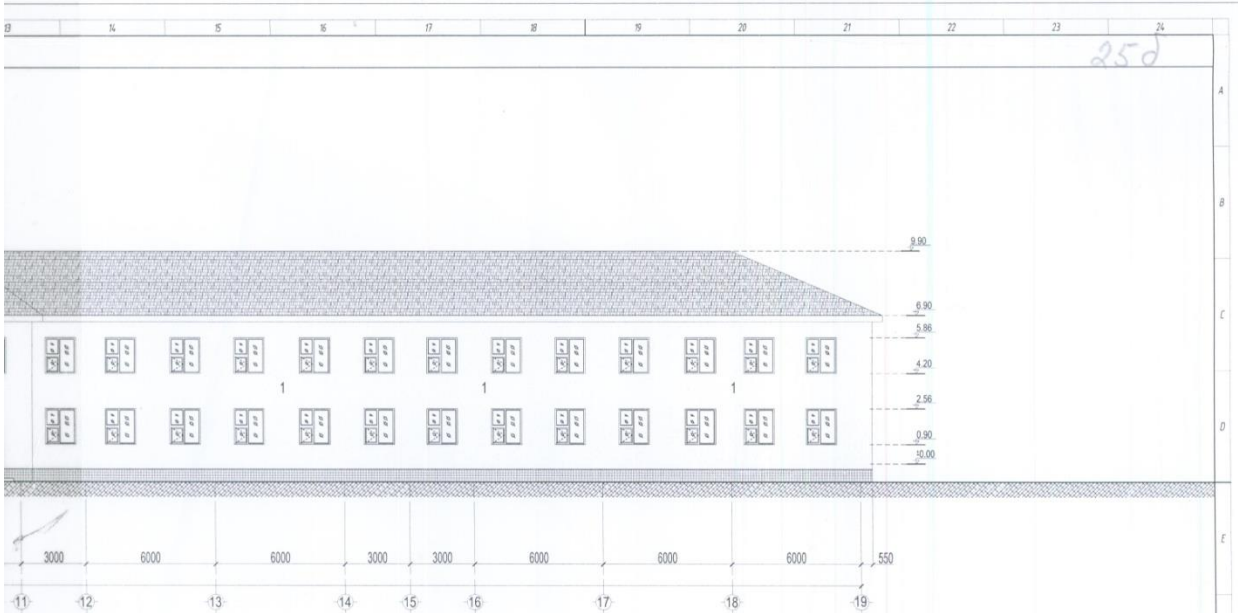


Гадна заслын тэмдэглэгээ:

1 Цайвар шаргал өнгийн гадна зориулалтын чулуун будаагаар будна.

2 Улаан хүрэн өнгийн хөвтгэндэр наана.

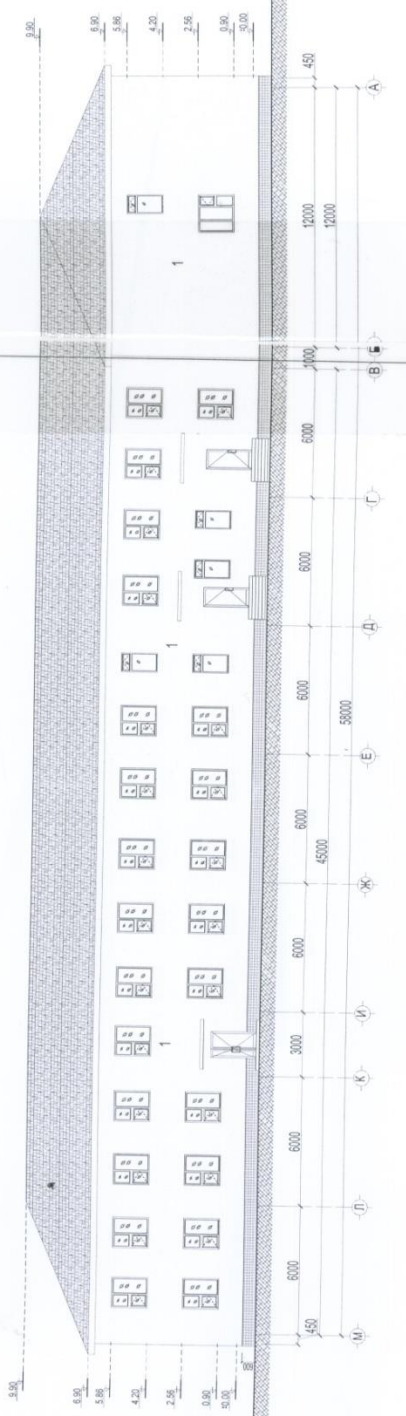




Тайлбар  
 - Гадна 1680.28 м<sup>2</sup> талбайг хөрсөнцөрөөр дулааж, галуур цагаан өнгийн сайн чанарын чулуун будаагаар будаж барилтын шугаман суурийн 151.6 м<sup>2</sup> хэсгийг шавардаж зурагт заасны дагуу хүрэн өнгийн керамик хавтангаар өнгөлөнө  
 - Бусад холбогдох зургийг тухайн зургас үз.







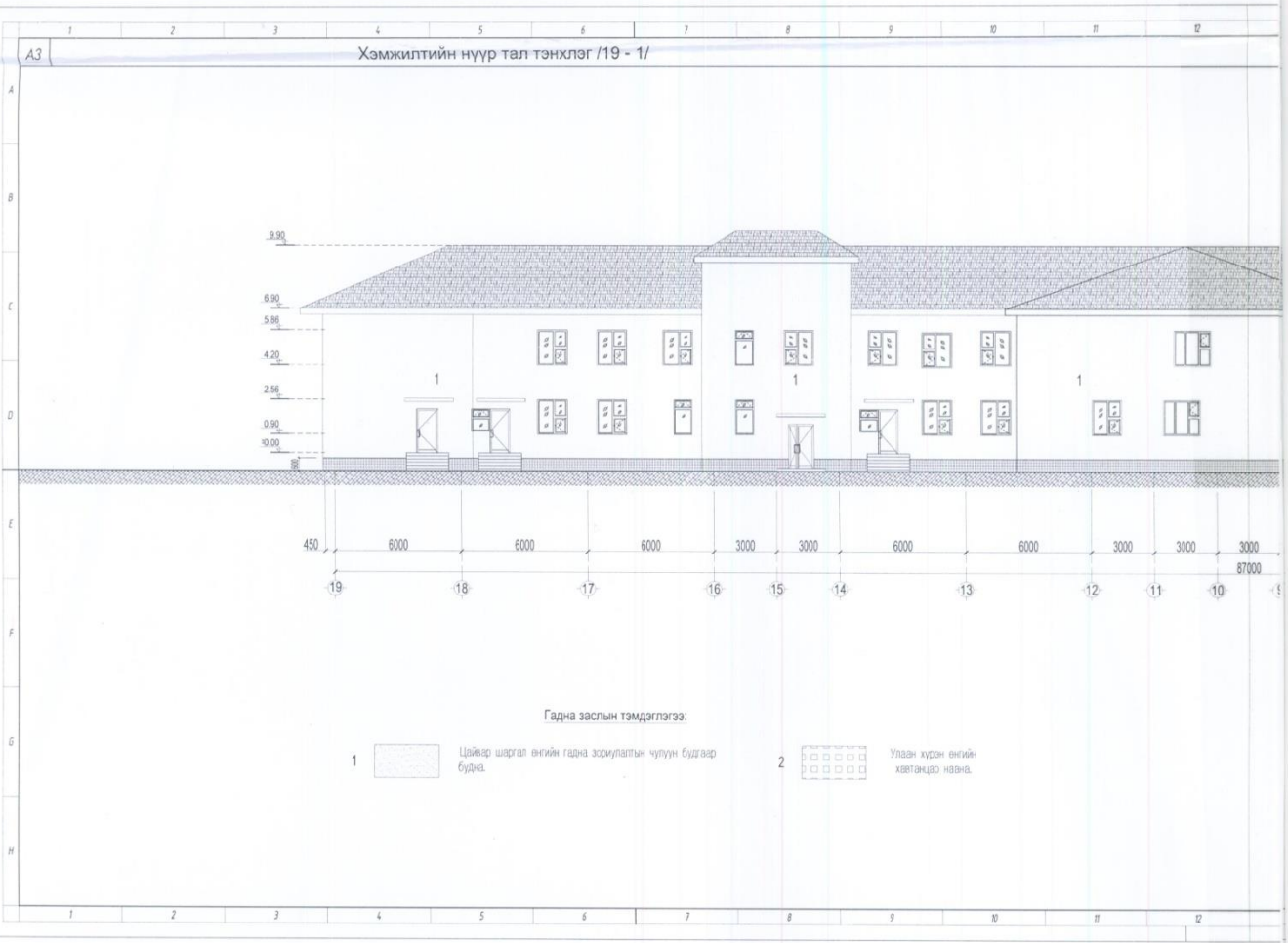
Тайлбар  
 - Гадна 1800,28 м<sup>2</sup> талбай, хөөсчирээр дулааж, гадуур цагаан өнгийн сайн чанарын чулуун будааг бүрдэж шугаман суурийн 153,6 м<sup>2</sup> хэсгийг шавардаж зурагт заасны дагуу хүрэн өнгийн керамик хатангаар өнгөлөн  
 - Бусад холбогдох зургийг тухайн зургаас үз.

Гадна заслын тэмдэглэлээ:

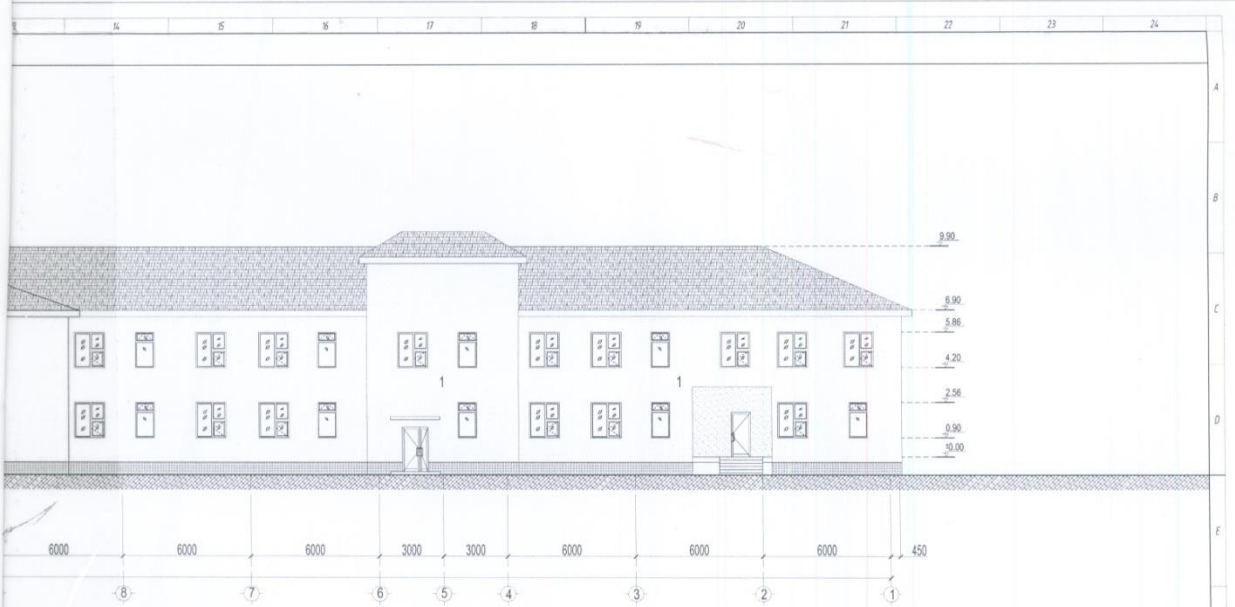
- 1 Цагаар шаргал өнгийн гадна зориулалтын чулуун будааг бүрдэж
- 2 Улаан хүрэн өнгийн хавтгаар хэвэр.



27a

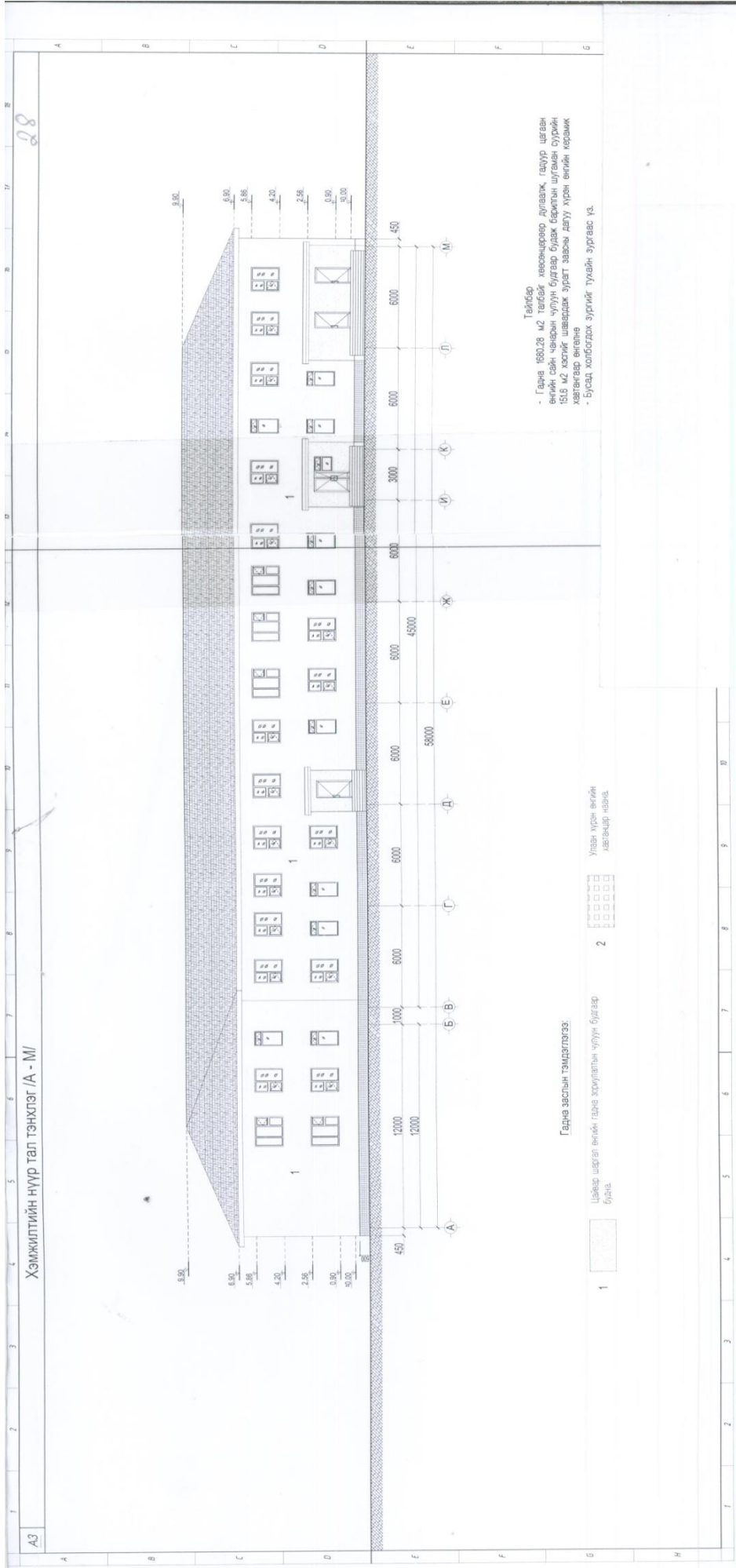


275



Тайлбар  
- Гадна 1680.28 м<sup>2</sup> талбайг хөөсөнцөрөөр дулаалж, гадуур цагаан өнгийн сайн чанарын чулуун будааг будаж барилгын шугаман суурийн 1516 м<sup>2</sup> хэсгийг шавардаж зургагч заасны дагуу хүрэн өнгийн керамик хавтангаар өнгөлнө  
- Бусад холбогдох зургийг тухайн зургаас үз.





Тайлбар

- Гадна 180.28 м<sup>2</sup> талбайг хөвсгөрөөр дулааж, гадур цагаан өнгийн сайн чанарын чулуун булгаар будааг барилгын шугамын бүрийн 18.5 м<sup>2</sup> хэсгийг шаардаж зургаат заавны дагуу хүрэн өнгийн керамик хавтгацар өнгөнө
- Бусад хойлогдох зүгийг тухайн зургаас үз.

Гадна заслын тэмдэглэл:

- 1 Цахвар шаардал өнгийн гадна зориулалтын чулуун булгаар будаа
- 2 Улааж хүсэн өнгийн хавтгацар наана









