

Шифр: БС-20/01



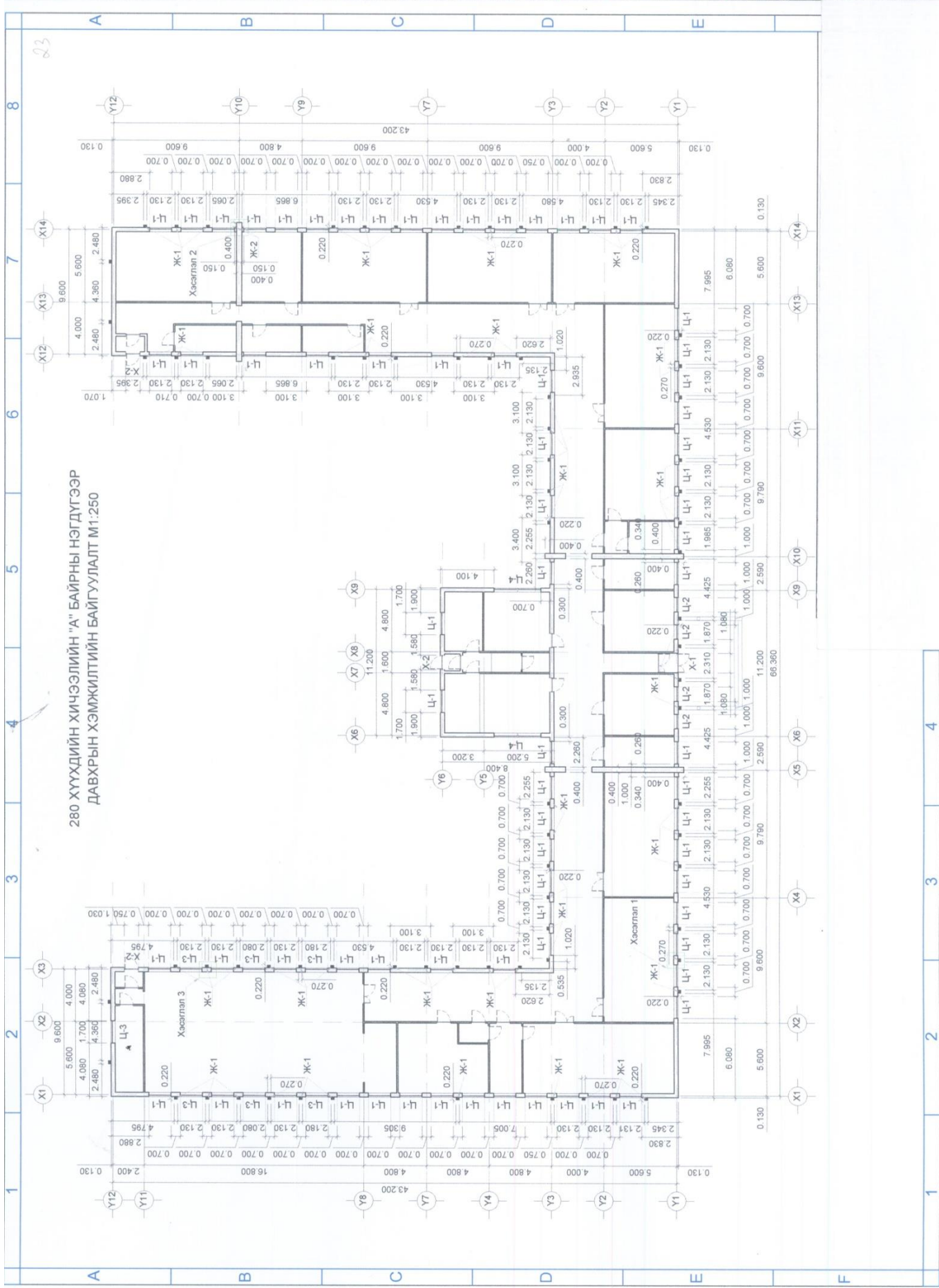
ЗАВХАН АЙМГИЙН ТОСОНЦЭНГЭЛ СУМЫН ЕРӨНХИЙ БОЛОВСРОЛЫН
1 ДҮГЭЭР ДУНД СУРГУУЛИЙН ХИЧЭЭЛИЙН "А" БАЙРНЫ ГАДНА ФАСАДНЫ ЗАСВАР

Завхан аймаг. Улиастай сум
2020 он

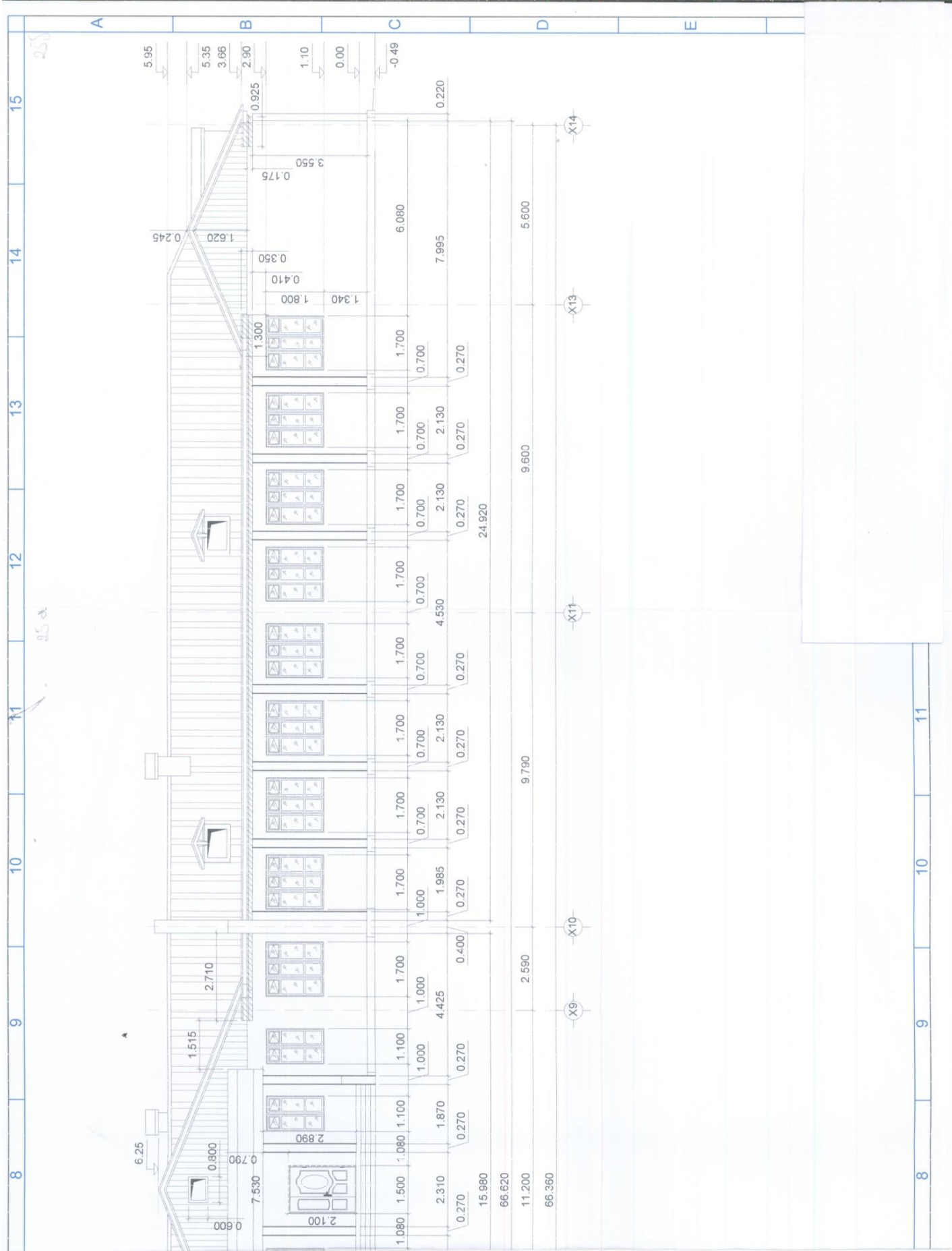
1	2	3	4	5	6	7	8
<p style="text-align: center;">ТАЙЛБАР БИЧИГ:</p> <p><u>Үндэслэл:</u> Завхан аймгийн Тосонцэнэл сумын ерөнхий боловсролын 1 дүгээр дунд сургуулийн хичээлийн "А" бөйр /280 хүүхдийн хичээлийн бөйр/-ны гадна фасадны засварын ажлын зураг, төлөвийг тус сургуулиас ирүүлсэн санал, зургийн даалгавар, газар дээр нь хийсэн хэмжилт зэрэгт тус тус үндэслэн холбоадох норм дүрмийн дагуу 2020 оны 03 дугаар сард "Бэрсүм" ХХК-д боловсруулав.</p>							
<p><u>Буулах ажил:</u> Одоо байгаа карнизныг БА-04-10 дугаар зурагт заасны дагуу хэсэвчлэн буулгаана.</p>							
<p><u>Шинээр хийх ажил:</u> Одоо байгаа фасадны гадаргууг буулгахагүйгээр БА-19-22 зурагт заасан модон каркасыг зангидаж БНХАУ-д үйлдвэрлэсэн металл гарадагуутай сайдинг хавтган /бор шаргал, мод бор/-аар өнгөлнө. Амалгаа, усны хаягаа төмрийг мод бор өнгийн сайбанитай ижил өнгөтэй 0,8мм-ийн зузаантай нимгэн төмрөөр БА-24 зурагт заасны дагуу хийнэ. Буулгаагүй үлдсэн модон карнизыг сайтар цэвэрлэнхий дараа цагаан өнгийн тосон будаа /сэйн чанартай, ашиглалтын явцад амархан гандаж муудаахгүй, гадна ашиглах зориулалттай/-аар 2 үе сайн чанартай будна. Мөн чулуун жимийг сайтар хусаж цэвэрлэн хөрсжүүлэлт түрхэж цагаан өнгийн эмульсын будаа /сэйн чанартай, ашиглалтын явцад амархан гандаж муудаахгүй, гадна ашиглах зориулалттай/-аар 2 үе сайн чанартай будна.</p>							
<p><u>САНАМЖ:</u> - Тухайн барилгын угсралтанд хэрэглэх гадаад, дотоод бүх төрлийн материал эдэлхүүнүүд нь олон улсын болон өөрийн орны одоо хүчин төгөлдөр мөрдөгдөж байгаа стандартын шаардлагаудад бүрэн нийцсэн байх ёстой. - Гадна дотор заслын ажлыг хийхээс өмнө ханын нийт гадаргуугийн нүх сүүвэрийг сайтар бөглөж тэгшилж цэвэрлээд гадна дотор заслын ажлыг ажлын зурагт зааснаар технологийн дагуу хийнэ. Заслалын ажлыг хүйтний улиралд хийхийг хатуу хориглоно. - Барилгын төмөр болон модон хийц бүтээгдэхүүнийг зэврэлт, шаталт, өмхрөлт, ялзралт, мөөгөнцөртөхөөс хамгаалах арга хэмжээг холбогдох норм дүрмүүдэд заасны дагуу авсан байх шаардлагатай. - Барилга засварын ажлыг гүйцэтгэхдээ ХАБЭА-г баримтлан ажиллах шаардлагатай.</p>							

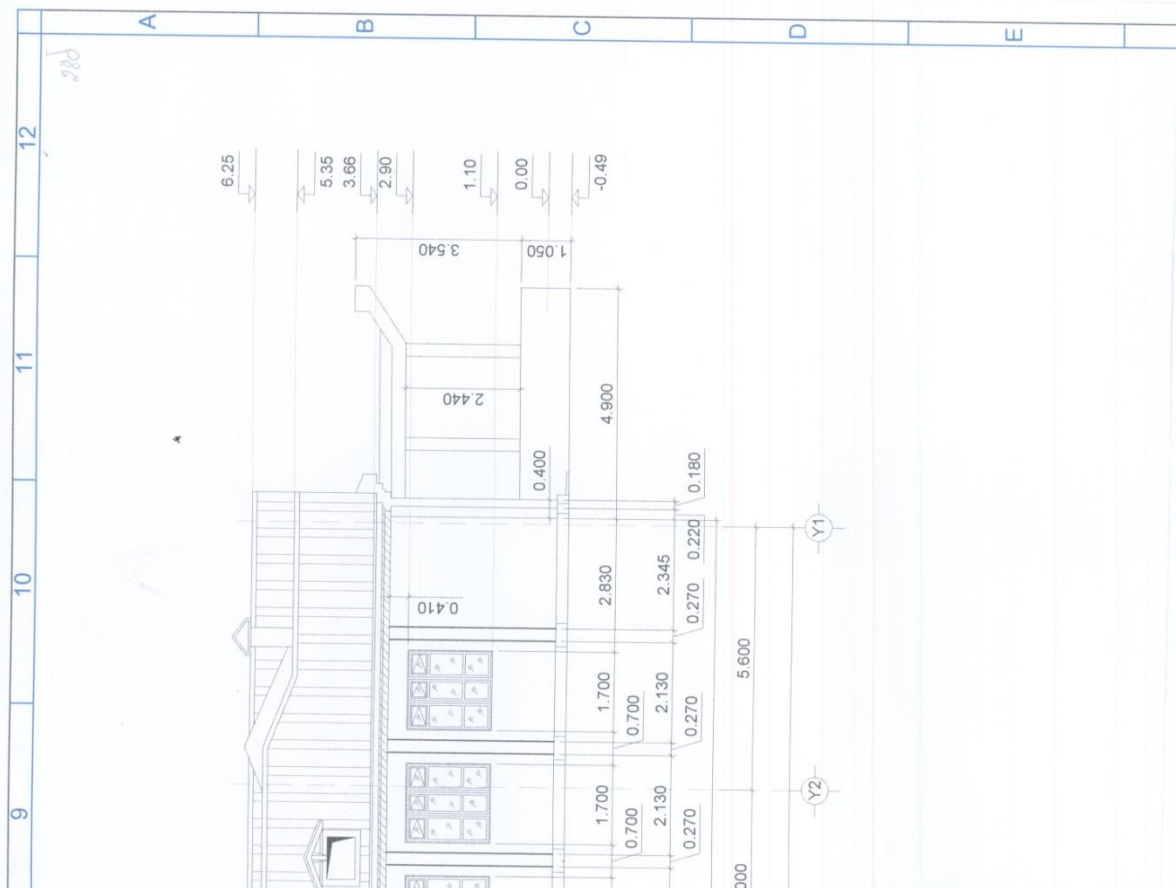
Зургийн жагсаалт		Хуудас /марк/
Д/д	Зургийн нэр	
1	Зургийн жагсаалт, тайлбар бичиг	БА-01
2	1-р давхрын хэмжилтийн байгуулалт	БА-02
3	Гадна хаалга, цонхны түүвэр, хэсэглэл	БА-03
4	Хэмжилтийн нүүр тал Х1-Х14	БА-04
5	Хэмжилтийн нүүр тал Х14-Х1	БА-05
6	Хэмжилтийн нүүр тал Y1-Y12	БА-06
7	Хэмжилтийн нүүр тал Y12-Y1	БА-07
8	Хэмжилтийн нүүр тал Y1-Y12	БА-08
9	Хэмжилтийн нүүр тал Y12-Y1	БА-09
10	Хэмжилтийн нүүр тал Y1-Y6, Y6-Y1	БА-10
11	1-р давхрын өөрчлөлтийн байгуулалт	БА-11
12	Өөрчлөлтийн нүүр тал Х1-Х14	БА-12
13	Өөрчлөлтийн нүүр тал Х14-Х1	БА-13
14	Өөрчлөлтийн нүүр тал Y1-Y12	БА-14
15	Өөрчлөлтийн нүүр тал Y12-Y1	БА-15
16	Өөрчлөлтийн нүүр тал Y1-Y12	БА-16
17	Өөрчлөлтийн нүүр тал Y12-Y1	БА-17
18	Өөрчлөлтийн нүүр тал Y1-Y6, Y6-Y1	БА-18
19	Ханын дэлгээс ХД-1, ХД-2	БА-19
20	Ханын дэлгээс ХД-3, ХД-4	БА-20
21	Ханын дэлгээс ХД-5, ХД-6	БА-21
22	Ханын дэлгээс ХД-7, ХД-8	БА-22
23	Ханын дэлгээсний материалын түүвэр	БА-23
24	Хэсэглэл "А"	БА-24
25	Хэсэглэл "Б"	БА-25

280 ХҮҮХДИЙН ХИЧЭЭЛИЙН "А" БАЙРНЫ НЭГДҮГЭЭР
 ДАВХРЫН ХЭМЖИЛТИЙН БАЙГУУЛАЛТ М1.250



<p style="text-align: center;">ГАДНА ХААЛГА, ЦОНХНЫ ТҮҮВЭР М1:50</p>	<p style="text-align: center;">Ц-1 17-18 74ш</p>	<p style="text-align: center;">Ц-2 11-18 4ш</p>	<p style="text-align: center;">Ц-3 17-05 7ш</p>	<p style="text-align: center;">Ц-4 17-05 2ш</p>
<p style="text-align: center;">Цонх суух түвшин /шалнаас/ - 1,1м</p>	<p style="text-align: center;">Цонх суух түвшин /шалнаас/ - 1,1м</p>	<p style="text-align: center;">Цонх суух түвшин /шалнаас/ - 1,1м</p>	<p style="text-align: center;">Цонх суух түвшин /шалнаас/ - 2,4м</p>	<p style="text-align: center;">Цонх суух түвшин /шалнаас/ - 1,1м</p>
<p style="text-align: center;">Х-1 21-15 1ш</p>	<p style="text-align: center;">Х-2 21-11 3ш</p>	<p style="text-align: center;">ХЭСЭГЛЭЛ 1 М1:25</p>	<p style="text-align: center;">ХЭСЭГЛЭЛ 2 М1:25</p>	<p style="text-align: center;">ХЭСЭГЛЭЛ 3 М1:25</p>
<p style="text-align: center;">Цонх суух түвшин /шалнаас/ - 1,1м</p>	<p style="text-align: center;">Цонх суух түвшин /шалнаас/ - 1,1м</p>	<p style="text-align: center;">Цонх суух түвшин /шалнаас/ - 1,1м</p>	<p style="text-align: center;">Цонх суух түвшин /шалнаас/ - 1,1м</p>	<p style="text-align: center;">Цонх суух түвшин /шалнаас/ - 1,1м</p>

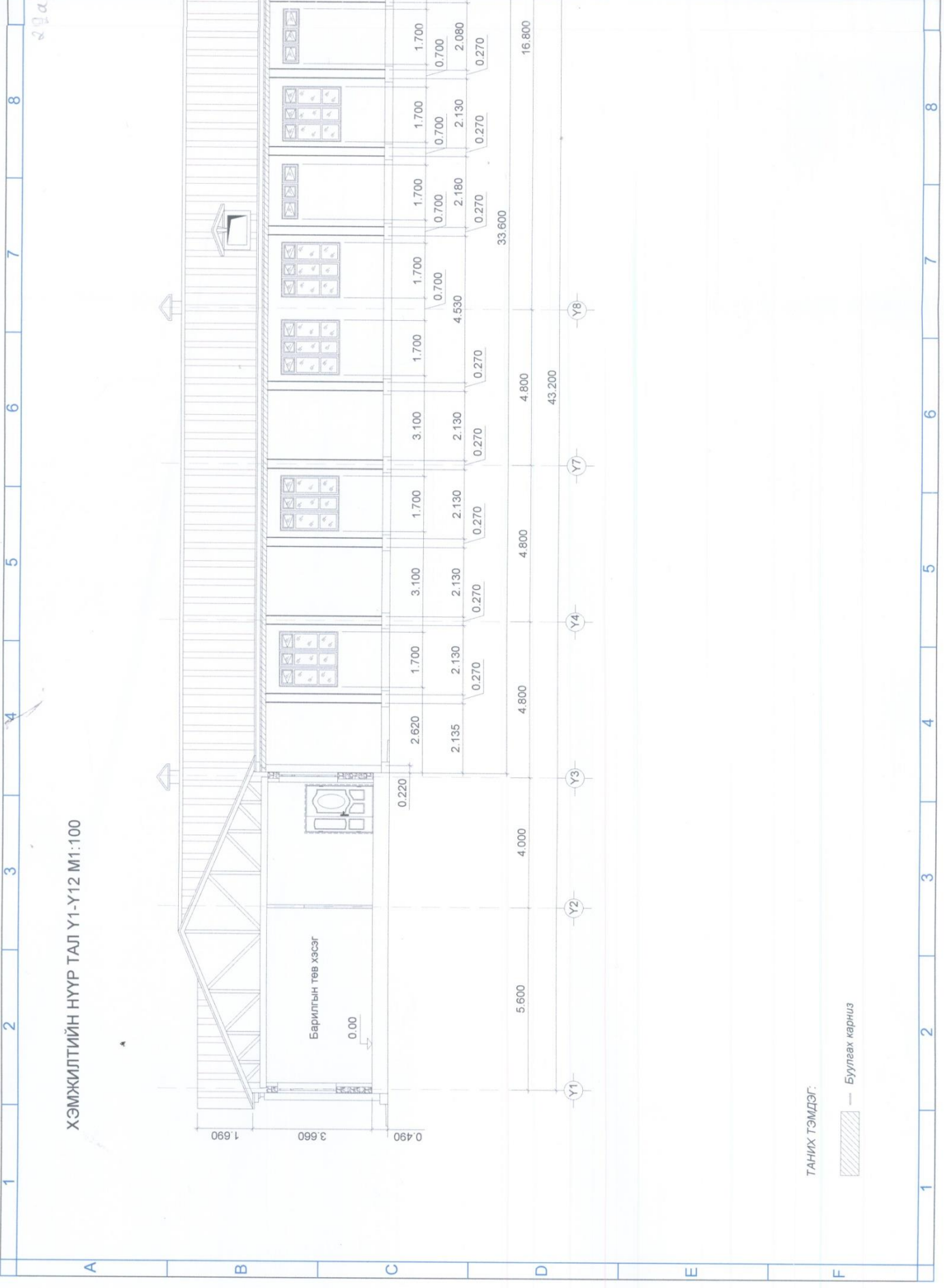




OKI FM PT-SUUTAT SYVHEITTIKKEA

OKI FM PT-SUUTAT

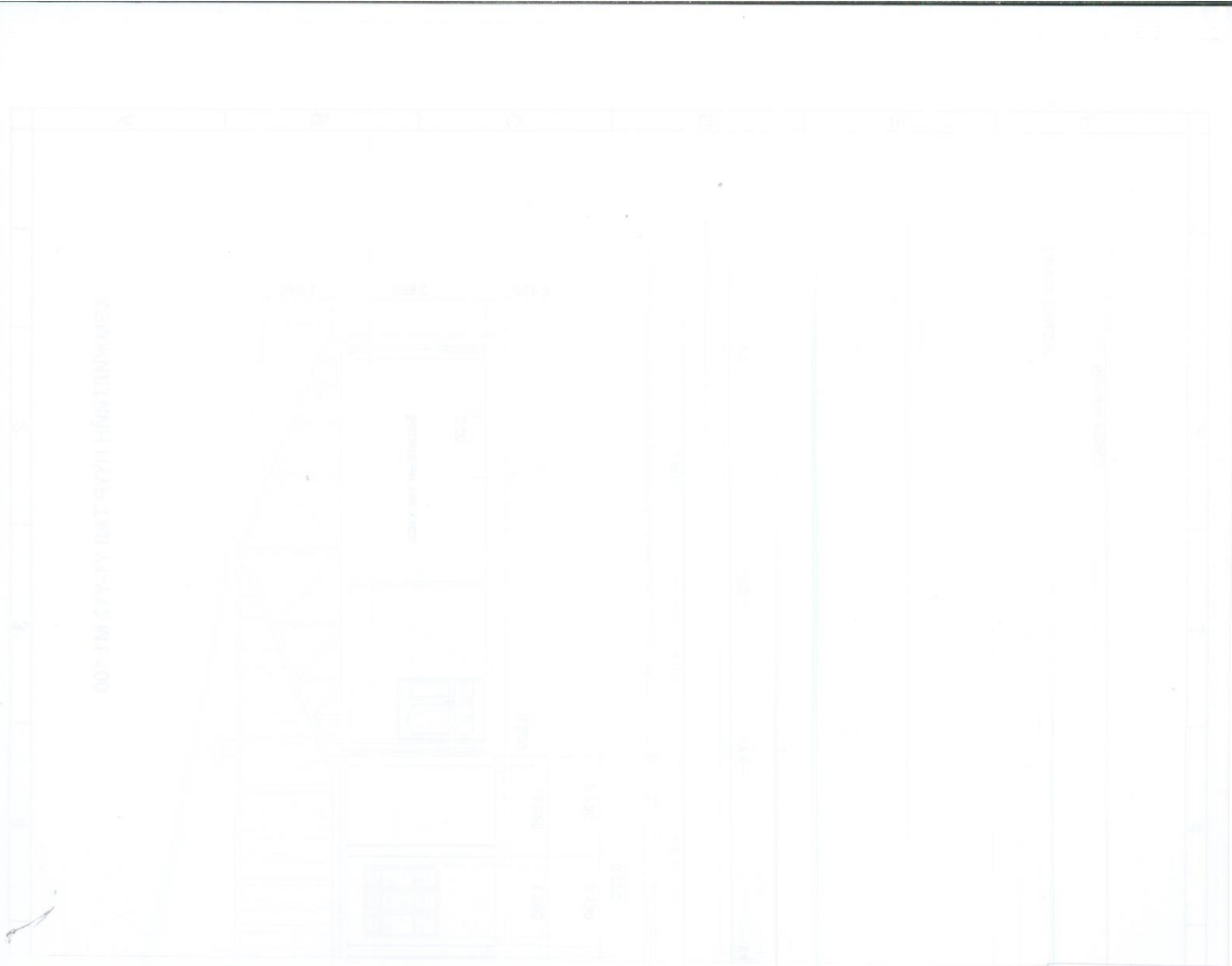
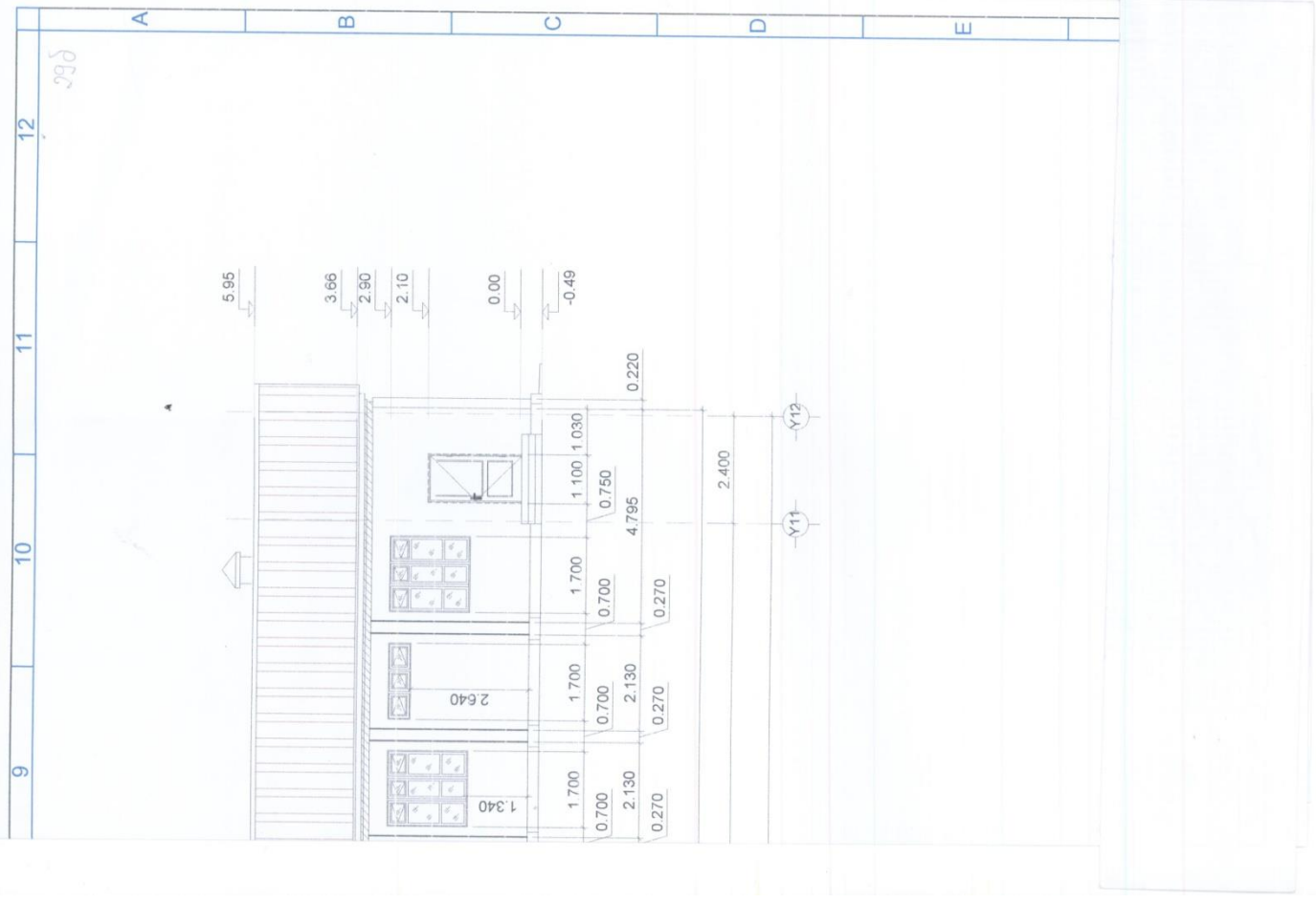
OKI FM PT-SUUTAT

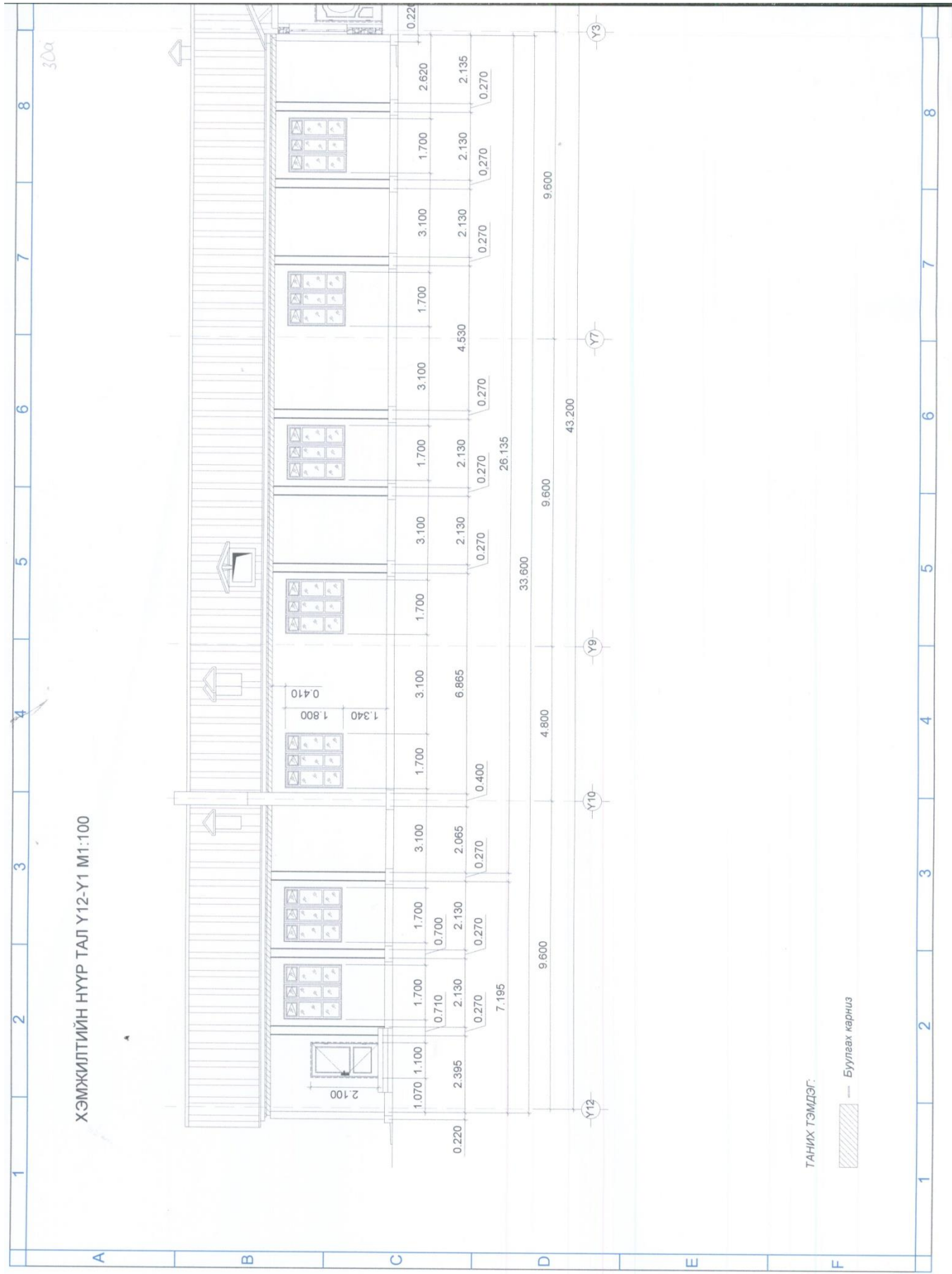


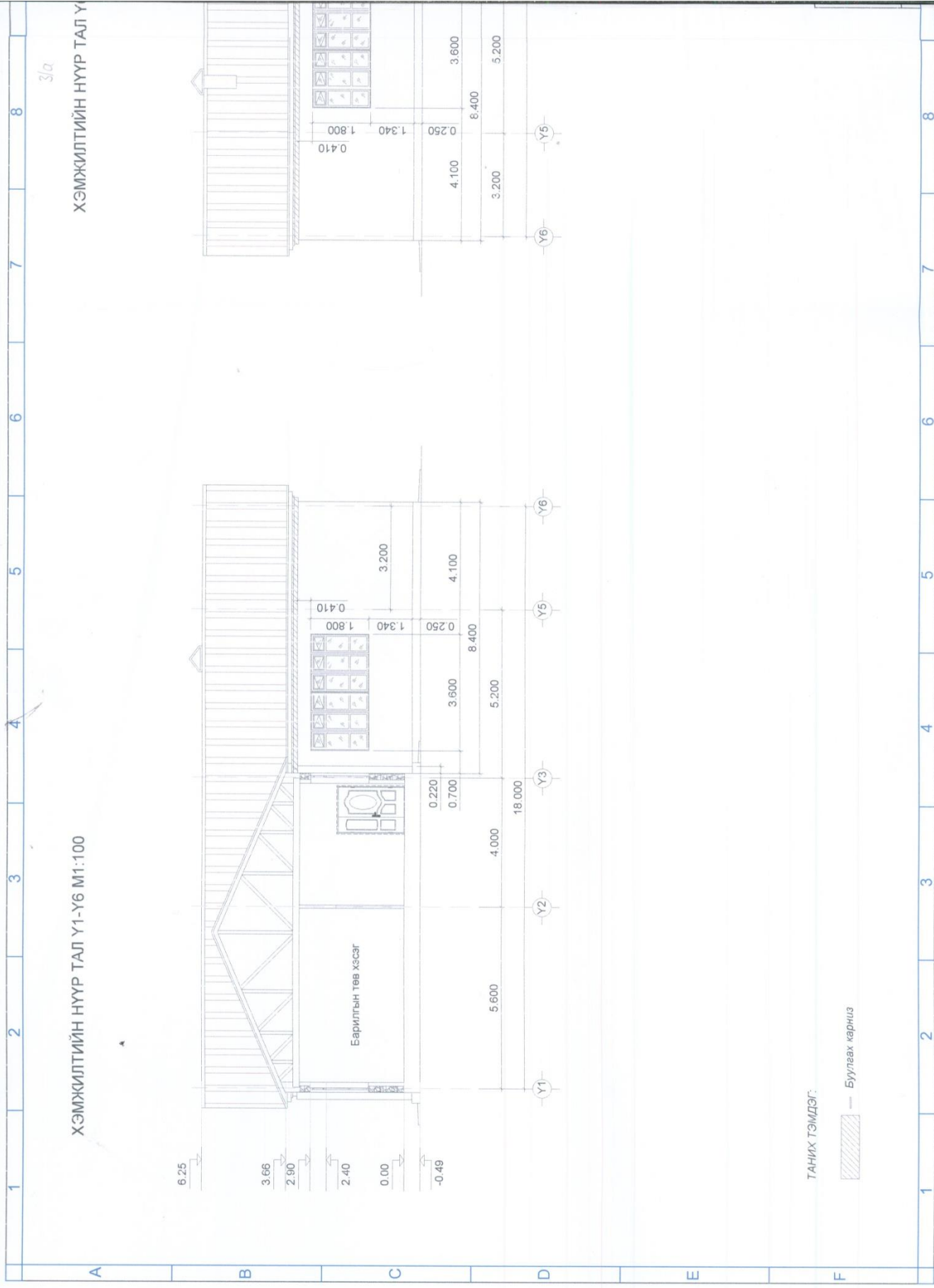
ХЭМЖИЛТИЙН НҮҮР ТАЛ Ү1-Ү12 М1:100

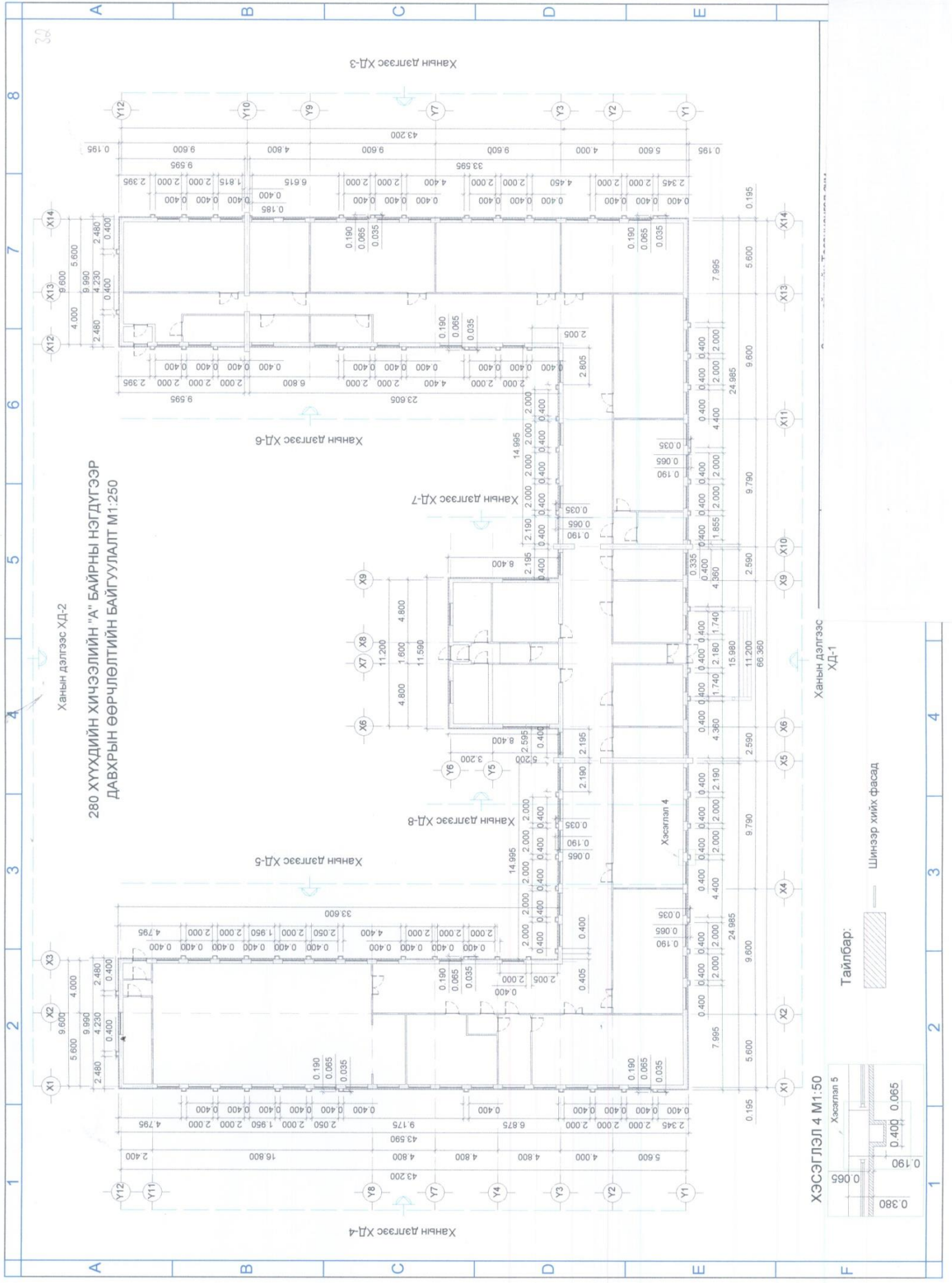
ТАНИХ ТЭМДЭГ:

— Буулах карниз





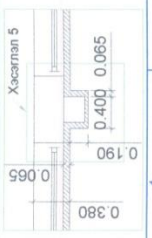




Ханьын дэлгэц ХД-2

280 ХҮҮХДИЙН ХИЧЭЭЛИЙН "А" БАЙРНЫ НЭГДҮГЭЭР
ДАВХРЫН ӨӨРЧЛӨЛТИЙН БАЙГУУЛАЛТ М1:250

ХЭСЭГЛЭЛ 4 М1:50



Тайлбар:



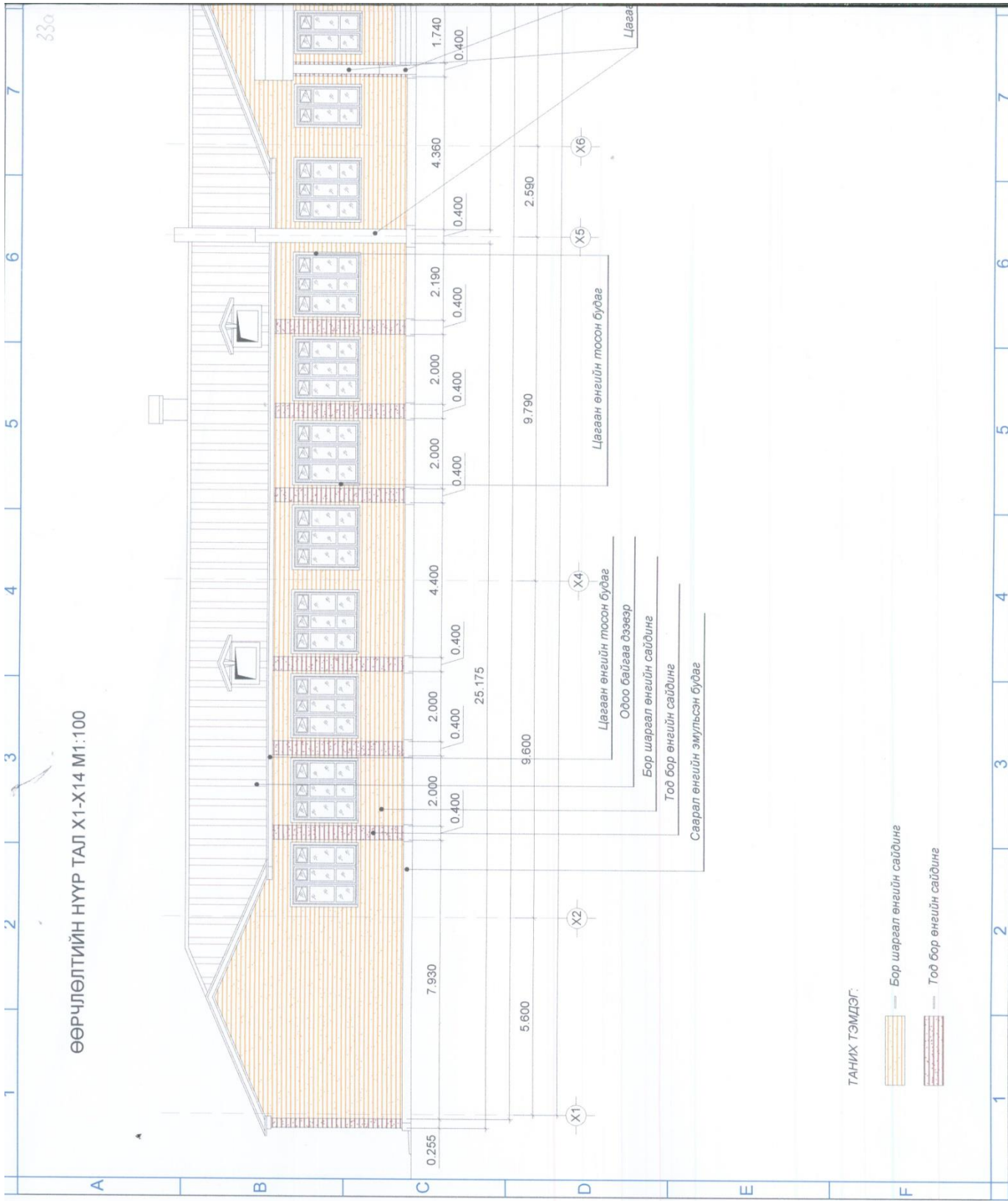
Ханьын дэлгэц ХД-1

1 2 3 4



7 8

A B C D E F

ӨӨРЧЛӨЛТИЙН НҮҮР ТАЛ Х1-Х14 М1:100



ТАНИХ ТЭМДЭГ:

-  Бор шаргал өнгийн сайдинг
-  Тод бор өнгийн сайдинг



