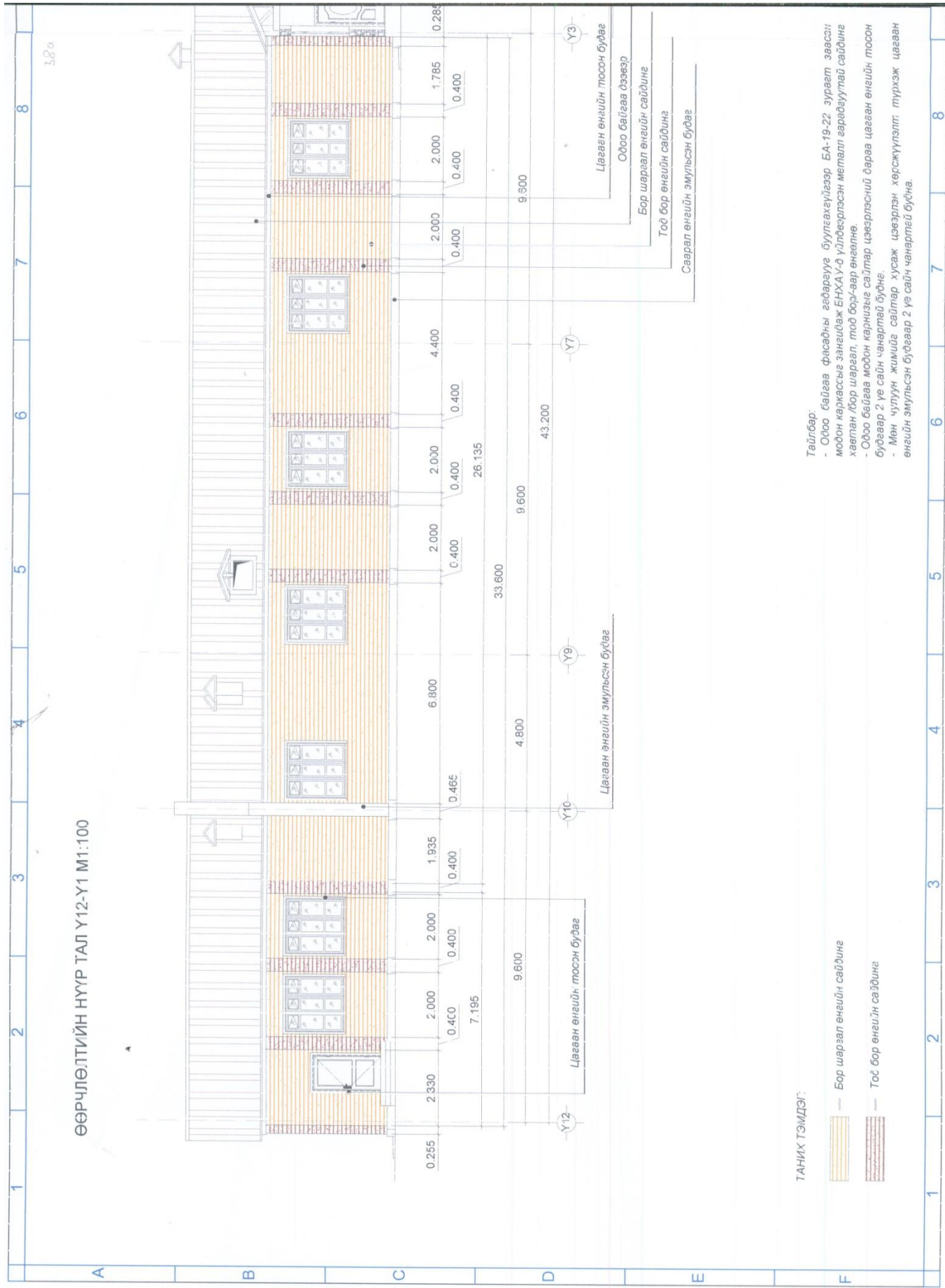


ийн тосон будааг

гаа дээгээр

сайдина

ӨӨРЧЛӨЛТИЙН НҮҮР ТАЛ Ү12-Ү1 М1:100



ТАНИХ ТЭМДЭГ:

-  Бор шэрээл өнгийн сайдинг
-  Тоо бор өнгийн сайдинг

Тайлбар:

- Одоо байгаа фасадны гадаргуу буулгахгүйгээр БА-19-22 зурагт заасан модон каркасын зангилаж БНХАУ-д үйлдвэрлэсэн металл гарабуутай сайдинг хавтан дор шэрээл, тод бор-аар өнгөлнө.
- Одоо байгаа модон каркасыг сайтар цэвэрлэсний дараа цагаан өнгийн тосон будаагаар 2 үе сайн чанартай бунд.
- Ман чулуун жимийг сайтар хусаж цэвэрлэн хөрсжүүлэлт түрхэж цагаан өнгийн эмүүлсэн будаагаар 2 үе сайн чанартай бунд.

Цагаан өнгийн эмүүлсэн будаа

Цагаан өнгийн тосон будаа

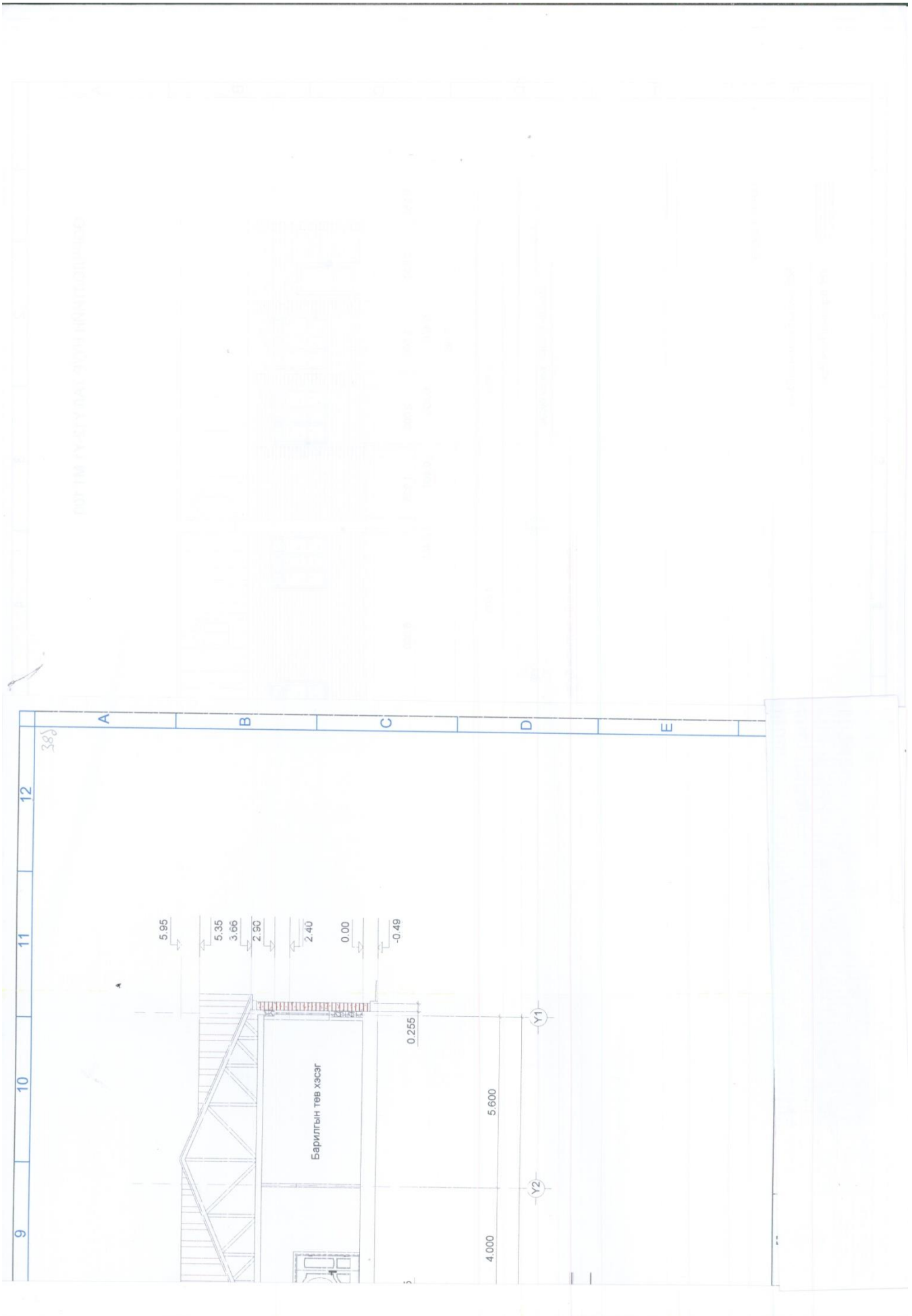
Цагаан өнгийн тосон будаа

Одоо байгаа дээвэр

Бор шэрээл өнгийн сайдинг

Тод бор өнгийн сайдинг

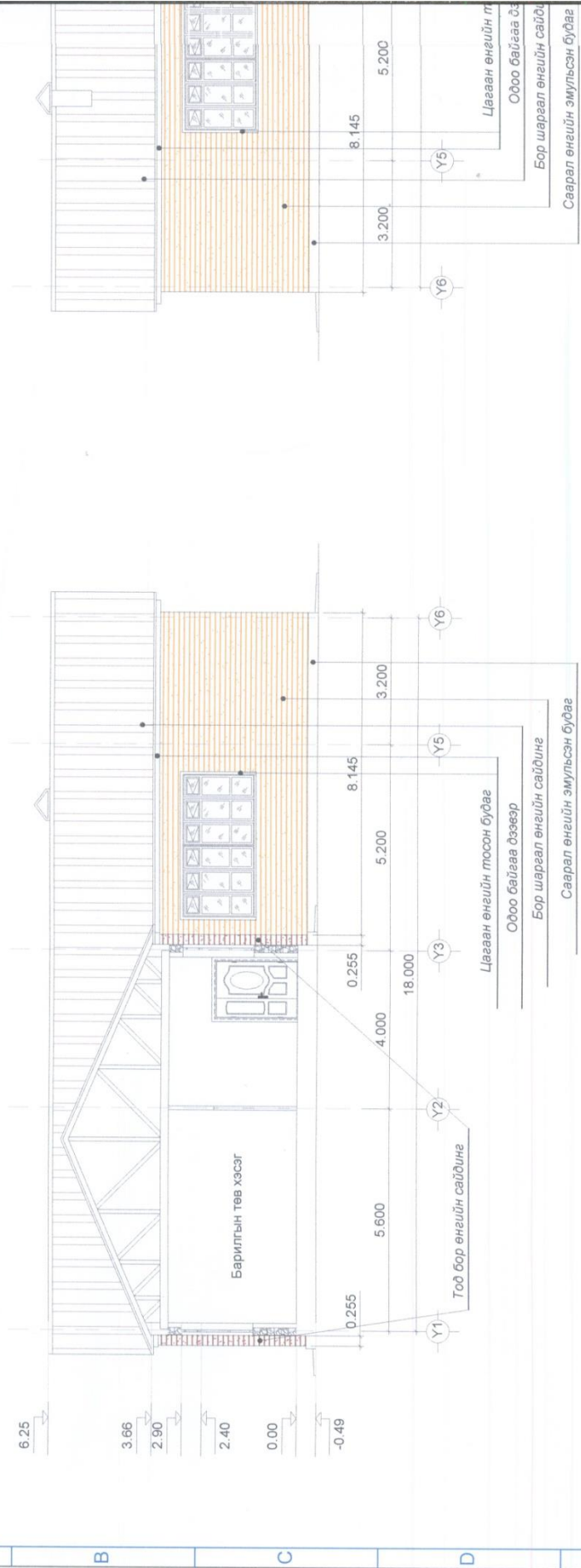
Саарал өнгийн эмүүлсэн будаа



ӨӨРЧЛӨЛТИЙН НҮҮР ТАЛ Ү1-Ү6 М1:100

ӨӨРЧЛӨЛТИЙН НҮҮР ТАЛ

390



ТАНИХ ТЭМДЭГ:

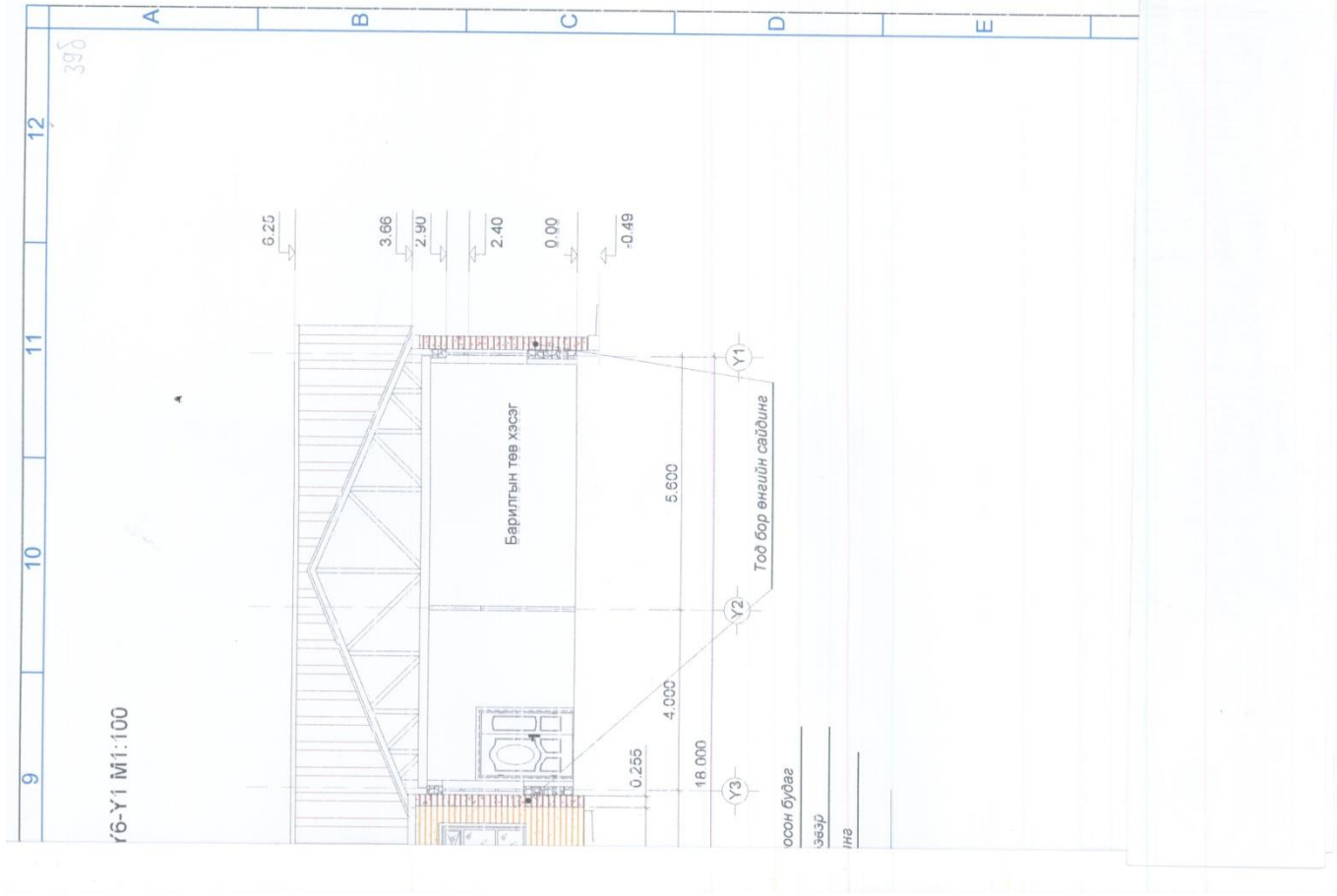
- Бор шаргал өнгийн сайдинг
- Тод бор өнгийн сайдинг

- Тайлбар:
- Одоо байгаа фасадны гадаргууг буулгажүүлж БНХАУ-д үйлдвэрлэсэн металл гарабуутай сайдинг модон каркасыг зангидаж БНХАУ-д үйлдвэрлэсэн металл гарабуутай сайдинг хавтан /бор шаргал, тод бор/-аар өнгөлнө.
 - Одоо байгаа модон карнизыг сайтар цэвэрлэсний дараа цагаан өнгийн тосон будааар 2 үе сайн чанартай будна.
 - Мөн чулуун жижийг сайтар Хусаж цэвэрлэн хөрсжүүлэлт түрхэж цагаан өнгийн эмүүльсэн будааар 2 үе сайн чанартай будна.

1 2 3 4 5 6 7 8

A B C D E F

1 2 3 4 5 6 7 8

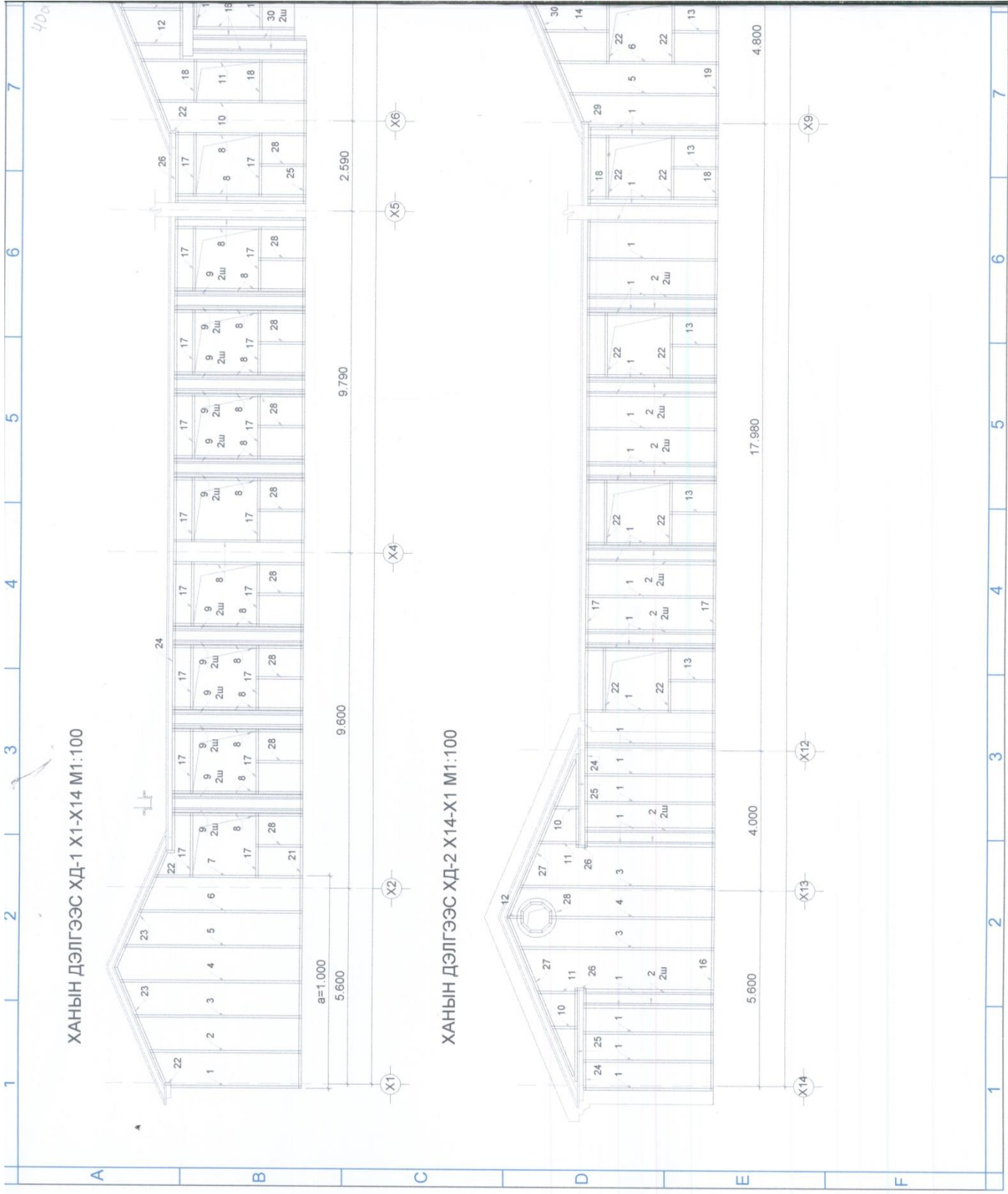


ГБ-У1 М1:100

Барилгын төв хэсэг

ОСОН БУДАГ
ЗӨЗР
И/8

Тод бөр өнгийн сайдына



ХАНЫН ДЭЛГЭЭС ХД-1 Х1-Х14 М1:100

ХАНЫН ДЭЛГЭЭС ХД-2 Х14-Х1 М1:100

1 2 3 4 5 6 7

1 2 3 4 5 6 7

A B C D E F

400

A

12

X12

X13

X14

X6

X5

X4

X2

X1

X9

2.590

9.790

9.600

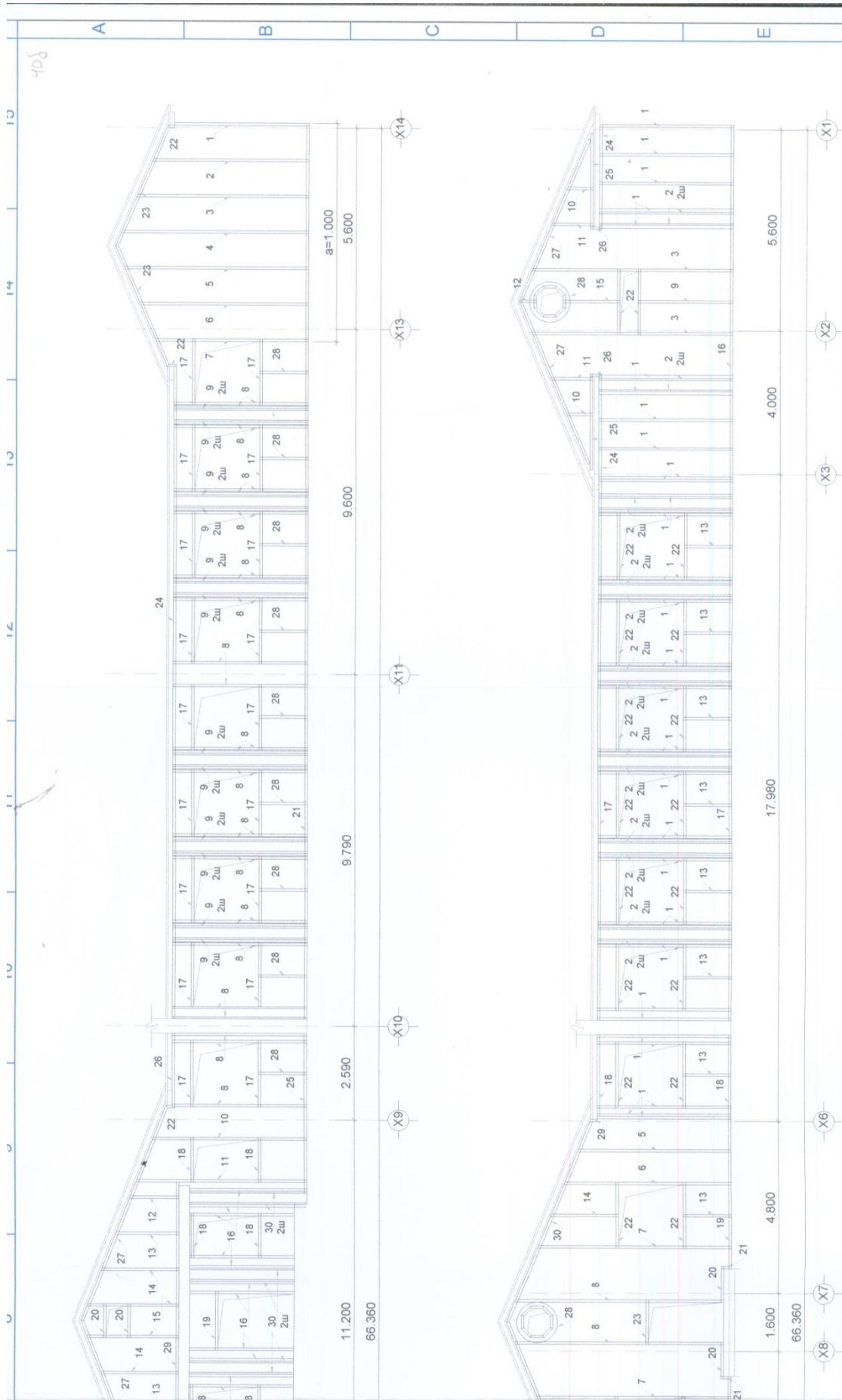
а=1,000
5.600

4.800

17.980

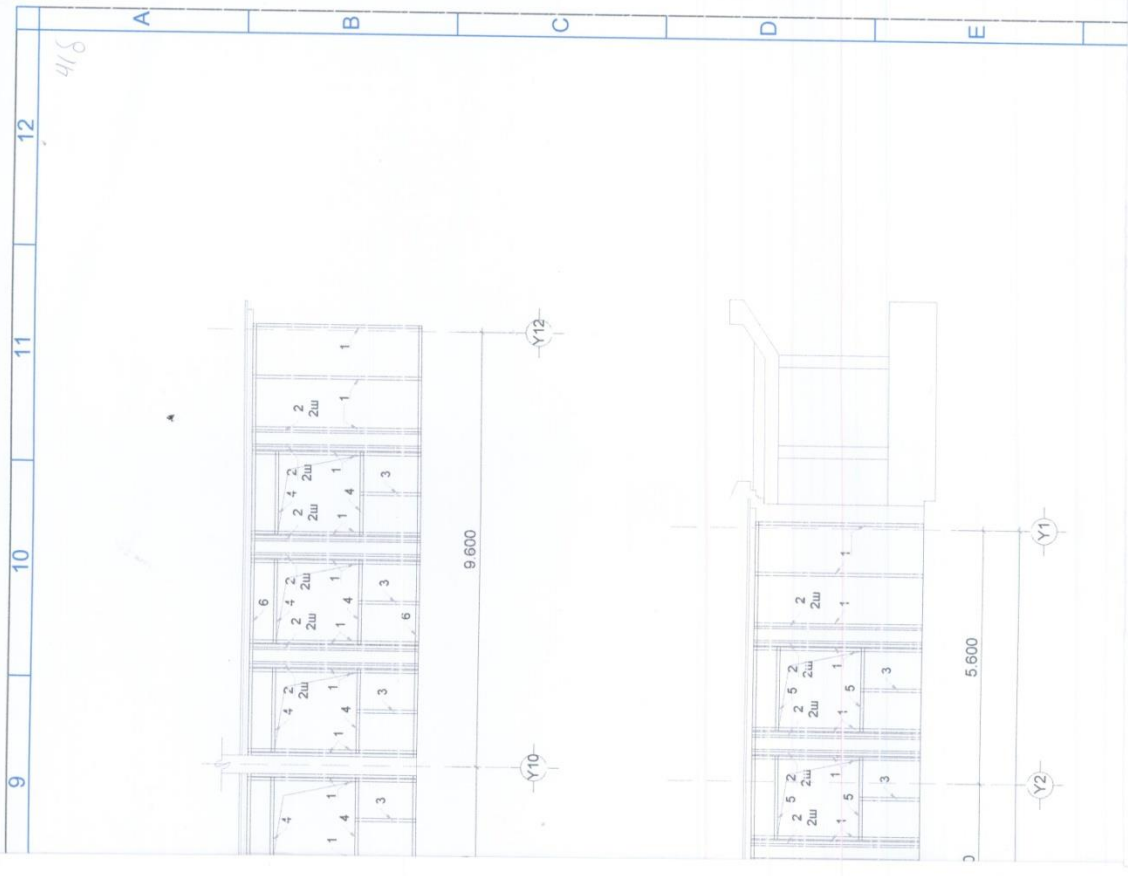
4.000

5.600



Тайлбар:
 - Каркасны материалын түүврийг БА-23 хуудаснаас харна уу.
 - Модон хийц бүтээгдэхүүнийг шаталт, өмхрөлт, ялзралт, мөөгөнцөртөхөөс
 хамгаалах арга хэмжээг холбогдох норм дүрмүүдэд заасны дагуу хийнэ.

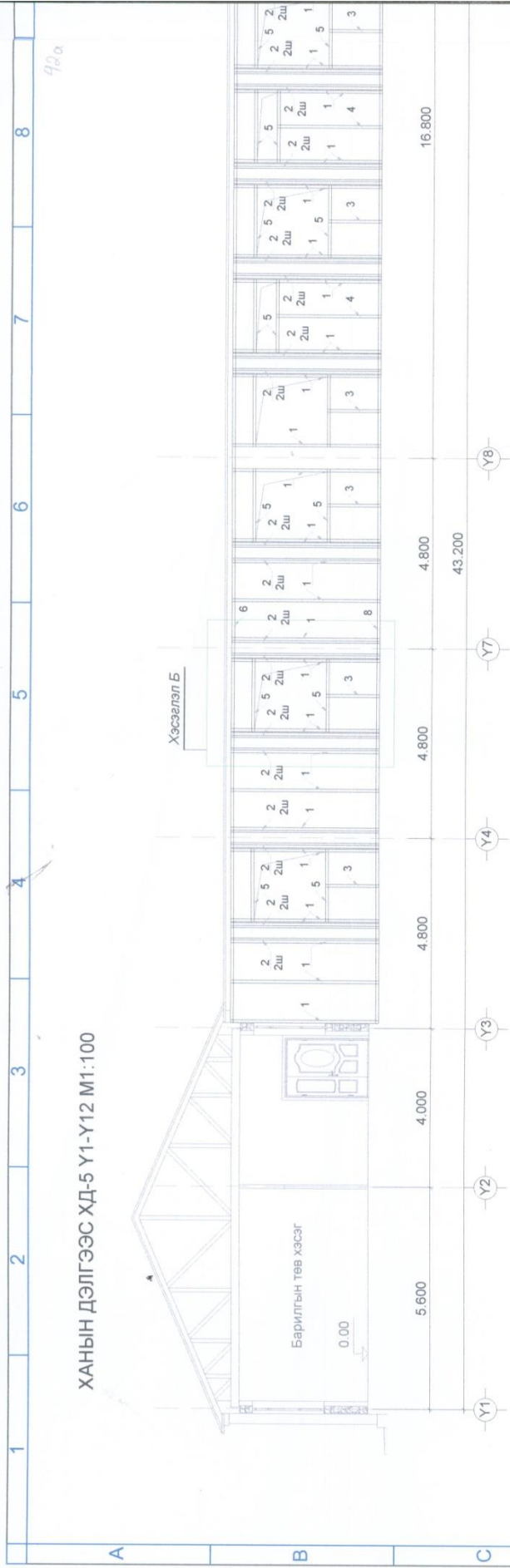
8	9	10	11
---	---	----	----



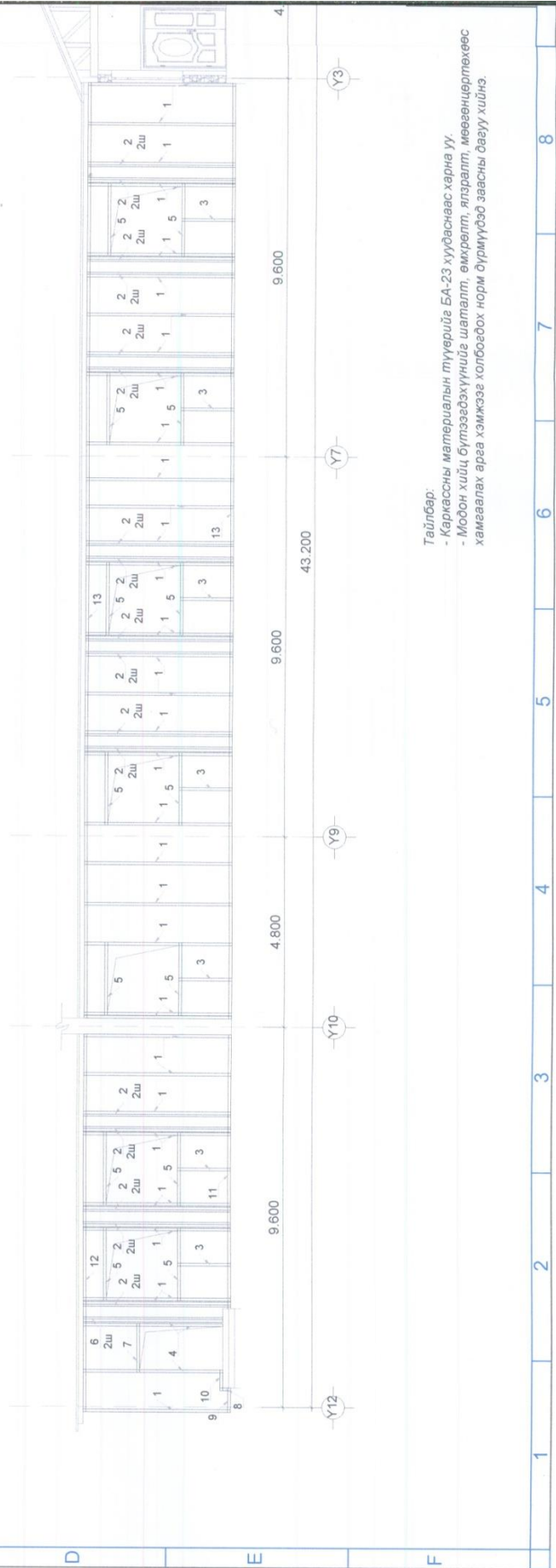
ОСНОВНЫЕ ЭЛЕМЕНТЫ ПЛАНА

ОСНОВНЫЕ ЭЛЕМЕНТЫ ПЛАНА



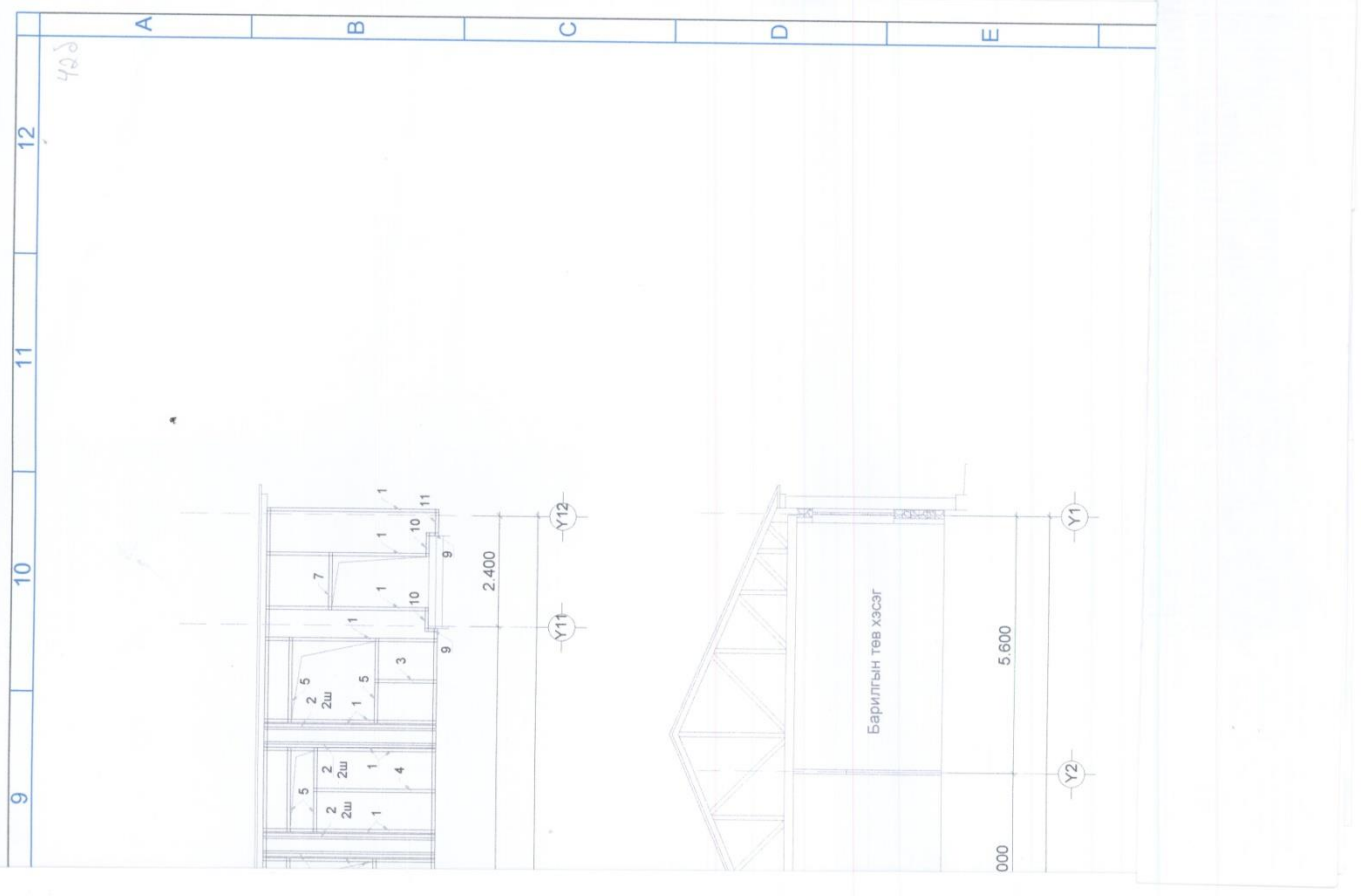


ХАНЫН ДЭЛГЭЭС ХД-6 Ү12-Ү1 М1:100



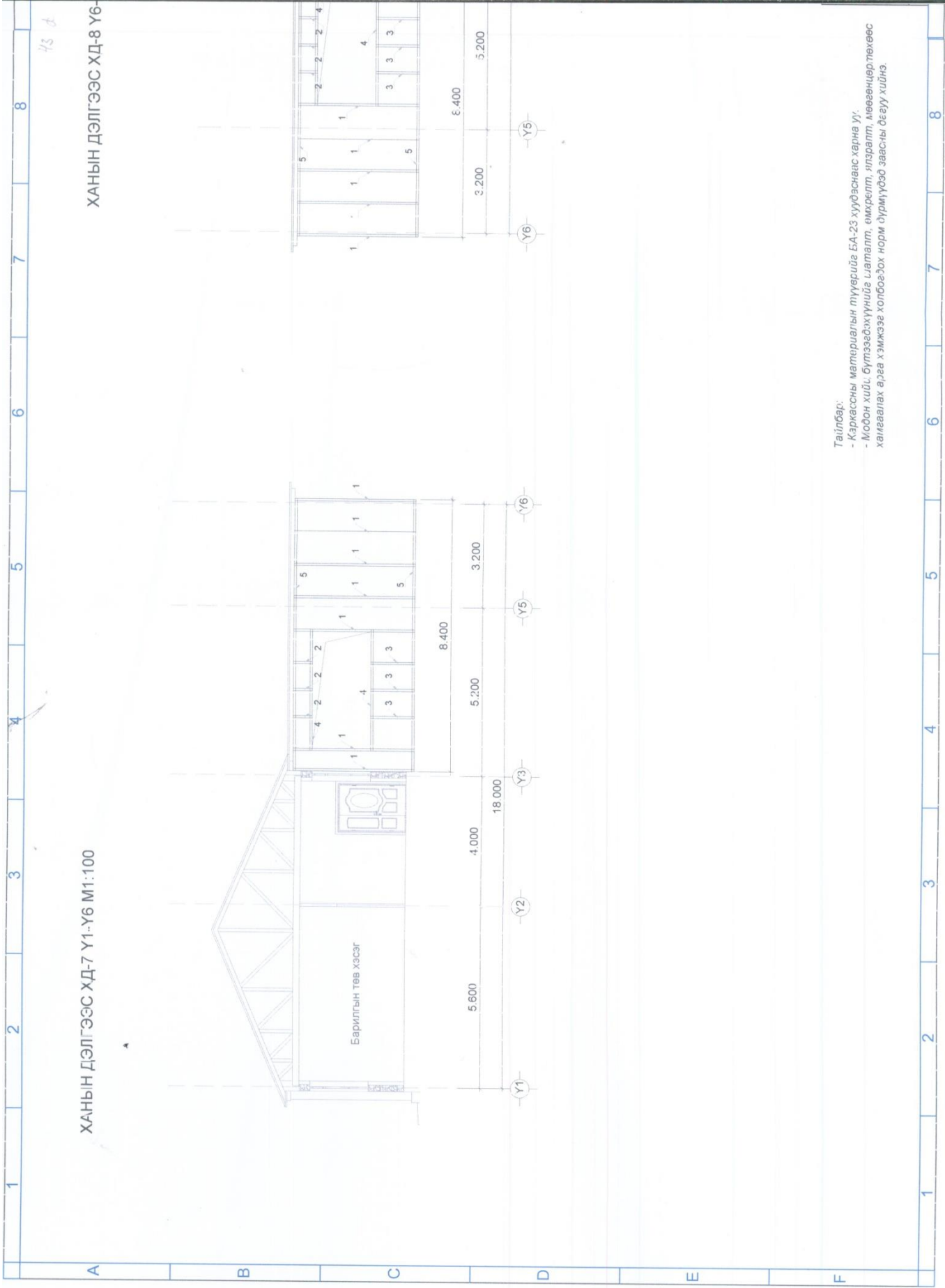
Тайлбар:
 - Каркасны материалын түүрийг БА-23 хуудаснаас харна уу.
 - Мобон хийц бүтээгдэхүүнийг шаталт, өмхрөлт, ялзралт, мөөгөнцөртлөөс
 хамгаалах арга хэмжээг холбоодох норм дүрмүүдэд заасны дагуу хийнэ.





ОУТ ИЛЭШЭЭГЭЙ БАХ, БОСГОЛШИЛ, НӨӨГӨХ

ОУТ ИЛЭШЭЭГЭЙ БАХ, БОСГОЛШИЛ, НӨӨГӨХ



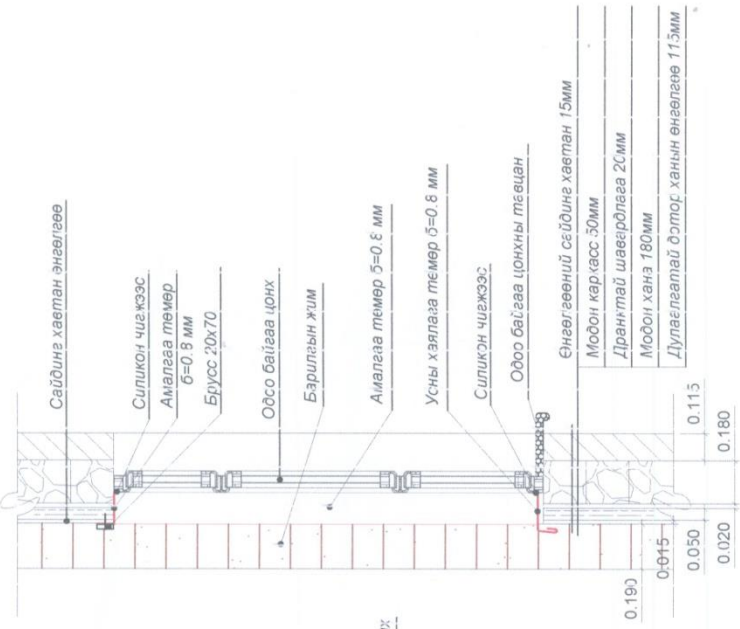
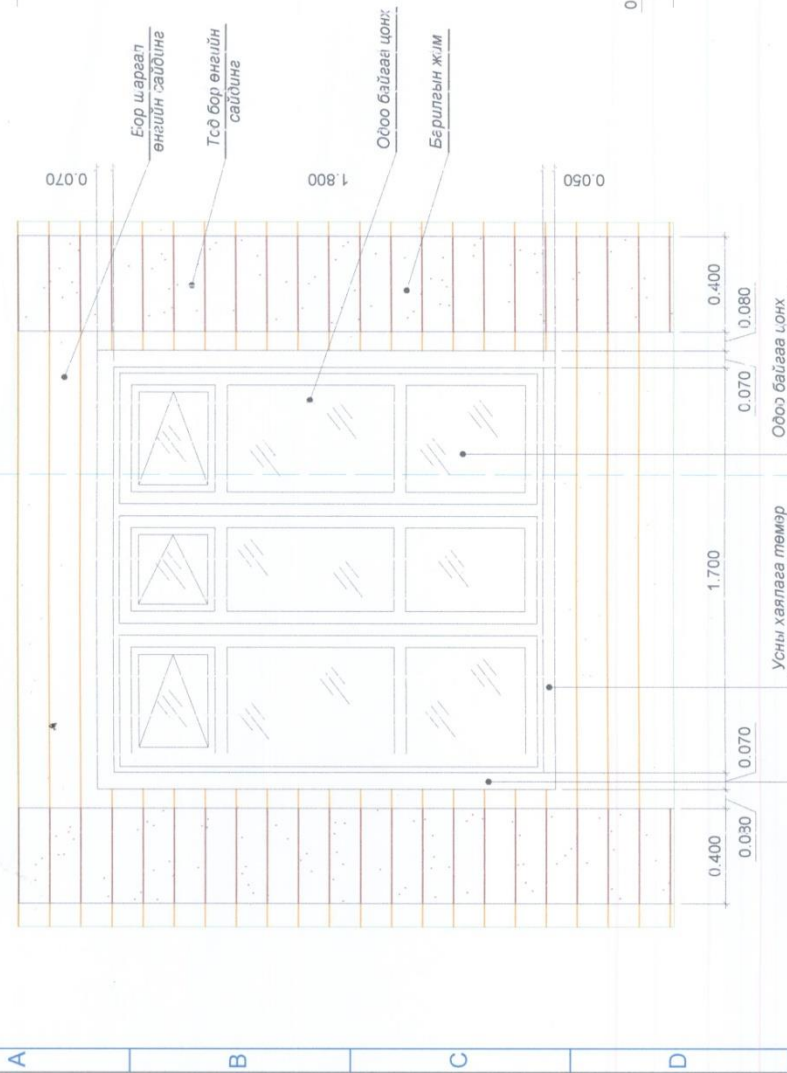
Тайлбар:
 - Каркасны материалын түүхийг БА-23 хуудаснаас харна уу.
 - Модон хийц, бүтээгдэхүүнийг Улаант, өмхрөлт, илэрлт, мөөгөнцөр төхөөс хаймагалах арга хэмжээг холбогдох норм дүрмүүдэд заасны дагуу хийнэ.

ХАНЫН ДЭЛГЭЭСНИЙ МАТЕРИАЛЫН ТҮҮВЭР

A	Д/д	Материалын нэр	Урт /мм/	Тоо хэмжээ	Эзлэхүүн /мЗ/		Жин /кг/		Хан /кг/
					Нэгж	БҮГД	Нэгж	БҮГД	
A	1	Брусс 50x70мм	3725	2	0.013	0.026	9.13	13.25	19.40
	2	Брусс 50x70мм	4331	2	0.015	0.030	0.61	21.22	19.40
	3	Брусс 50x70мм	4762	2	0.017	0.033	11.67	23.33	19.40
	4	Брусс 50x70мм	5192	2	0.018	0.036	12.72	25.44	19.40
	5	Брусс 50x70мм	5097	2	0.018	0.036	12.49	24.98	19.40
	6	Брусс 50x70мм	4687	2	0.016	0.033	11.43	22.87	19.40
	7	Брусс 50x70мм	4232	2	0.015	0.030	10.37	20.74	19.40
	8	Брусс 50x70мм	3725	62	0.013	0.808	9.13	565.83	19.40
	9	Брусс 50x70мм	3725	43	0.013	0.626	9.13	433.06	19.40
	10	Брусс 50x70мм	4276	2	0.015	0.030	10.48	20.95	19.40
	11	Брусс 50x70мм	4735	2	0.017	0.033	11.60	23.20	19.40
B	12	Брусс 50x70мм	1375	2	0.005	0.010	3.37	6.74	19.40
	13	Брусс 50x70мм	1767	2	0.006	0.012	4.33	8.66	19.40
	14	Брусс 50x70мм	2159	2	0.008	0.015	5.29	10.58	19.40
	15	Брусс 50x70мм	2551	2	0.009	0.018	6.25	12.50	19.40
	16	Брусс 50x70мм	2890	14	0.010	0.142	7.08	99.13	19.40
	17	Брусс 50x70мм	1840	36	0.006	0.232	4.51	162.29	19.40
	18	Брусс 50x70мм	1240	6	0.004	0.035	3.04	24.30	19.40
	19	Брусс 50x70мм	1640	1	0.006	0.006	4.02	4.02	19.40
	20	Брусс 50x70мм	940	2	0.003	0.007	2.30	4.61	19.40
	21	Брусс 50x70мм	24920	2	0.087	0.174	61.05	122.11	19.40
	22	Брусс 50x70мм	175	6	0.001	0.004	0.43	2.57	19.40
C	23	Брусс 50x70мм	3654	4	0.013	0.051	8.95	35.81	19.40
	24	Брусс 50x70мм	18209	2	0.064	0.127	44.61	89.22	19.40
	25	Брусс 50x70мм	4745	2	0.017	0.033	11.63	23.25	19.40
	26	Брусс 50x70мм	2371	2	0.007	0.014	5.07	10.15	19.40
	27	Брусс 50x70мм	6433	2	0.023	0.045	15.76	31.52	19.40
	28	Брусс 50x70мм	1340	18	0.005	0.084	3.28	59.09	19.40
	29	Брусс 50x70мм	7720	1	0.027	0.027	8.91	18.91	19.40
	30	Брусс 50x70мм	3240	16	0.011	0.181	7.94	127.01	19.40
		НИЙТ			0.431	2.939	356.57	2057.34	19.40
					Ханын дэлгээс ХД-2				
	D	1	Брусс 50x70мм	3725	77	0.013	1.004	9.13	702.72
2		Брусс 50x70мм	3725	60	0.013	0.782	9.13	547.58	19.40
3		Брусс 50x70мм	5587	4	0.020	0.078	13.69	54.75	19.40
4		Брусс 50x70мм	4726	1	0.017	0.017	11.58	11.58	19.40
5		Брусс 50x70мм	4204	2	0.015	0.029	10.30	20.60	19.40
6		Брусс 50x70мм	4654	2	0.016	0.033	11.40	22.80	19.40
7		Брусс 50x70мм	5390	2	0.019	0.038	13.21	26.41	19.40
8		Брусс 50x70мм	5918	2	0.020	0.041	14.25	28.51	19.40
9		Брусс 50x70мм	2640	1	0.009	0.009	6.47	6.47	19.40
10		Брусс 50x70мм	734	4	0.003	0.010	1.80	7.19	19.40
11		Брусс 50x70мм	1156	4	0.004	0.016	2.83	11.33	19.40
12	Брусс 50x70мм	480	2	0.002	0.003	1.18	2.35	19.40	
				Ханын дэлгээс ХД-3					
E	1	Брусс 50x70мм	3725	62	0.013	0.808	9.13	665.83	19.40
	2	Брусс 50x70мм	3725	48	0.013	0.626	9.13	438.06	19.40
	3	Брусс 50x70мм	1340	16	0.005	0.075	3.28	52.53	19.40
	4	Брусс 50x70мм	1840	32	0.006	0.206	4.51	144.26	19.40
	5	Брусс 50x70мм	33530	2	0.117	0.235	82.15	164.30	19.40
	6	Брусс 50x70мм	9530	2	0.033	0.067	23.35	46.70	19.40
		НИЙТ			0.188	2.017	131.54	1411.67	19.40
					Ханын дэлгээс ХД-4				
	1	Брусс 50x70мм	3725	59	0.013	0.769	9.13	638.45	19.40
	2	Брусс 50x70мм	3725	44	0.013	0.574	9.13	401.56	19.40
	3	Брусс 50x70мм	1340	13	0.005	0.061	3.28	42.68	19.40
4	Брусс 50x70мм	2640	3	0.009	0.028	6.47	19.40	19.40	
5	Брусс 50x70мм	1840	32	0.006	0.206	4.51	144.26	19.40	
6	Брусс 50x70мм	43460	2	0.152	0.304	106.48	212.95	19.40	
	НИЙТ			0.199	1.942	138.99	1359.30	19.40	
				Ханын дэлгээс ХД-5					
1	Брусс 50x70мм	3725	49	0.013	0.659	9.13	447.19	19.40	
2	Брусс 50x70мм	3725	44	0.013	0.574	9.13	401.56	19.40	
3	Брусс 50x70мм	1340	13	0.005	0.061	3.28	42.68	19.40	
4	Брусс 50x70мм	2640	3	0.009	0.028	6.47	19.40	19.40	
5	Брусс 50x70мм	1840	32	0.006	0.206	4.51	144.26	19.40	
6	Брусс 50x70мм	43460	2	0.152	0.304	106.48	212.95	19.40	
	НИЙТ			0.199	1.942	138.99	1359.30	19.40	
				Ханын дэлгээс ХД-6					
1	Брусс 50x70мм	3725	7	0.013	0.091	9.13	63.88	19.40	
2	Брусс 50x70мм	585	3	0.002	0.006	1.43	4.30	19.40	
3	Брусс 50x70мм	1340	3	0.005	0.014	3.28	9.85	19.40	
4	Брусс 50x70мм	3740	2	0.013	0.026	9.16	18.33	19.40	
5	Брусс 50x70мм	8400	2	0.025	0.059	20.58	41.16	19.40	
	НИЙТ			0.062	0.196	43.59	137.52	19.40	
				Ханын дэлгээс ХД-7					
1	Брусс 50x70мм	3725	7	0.013	0.091	9.13	63.88	19.40	
2	Брусс 50x70мм	585	3	0.002	0.006	1.43	4.30	19.40	
3	Брусс 50x70мм	1340	3	0.005	0.014	3.28	9.85	19.40	
4	Брусс 50x70мм	3740	2	0.013	0.026	9.16	18.33	19.40	
5	Брусс 50x70мм	8400	2	0.025	0.059	20.58	41.16	19.40	
	НИЙТ			0.062	0.196	43.59	137.52	19.40	
				Ханын дэлгээс ХД-8					
1	Брусс 50x70мм	3725	43	0.013	0.561	9.13	392.43	19.40	
2	Брусс 50x70мм	3725	34	0.013	0.443	9.13	310.29	19.40	
3	Брусс 50x70мм	1340	7	0.005	0.033	3.28	22.98	19.40	
4	Брусс 50x70мм	3525	3	0.012	0.037	8.64	25.91	19.40	
5	Брусс 50x70мм	1840	14	0.006	0.090	4.51	63.11	19.40	
6	Брусс 50x70мм	3525	2	0.012	0.025	8.64	17.27	19.40	
7	Брусс 50x70мм	1240	1	0.004	0.004	3.04	3.04	19.40	
8	Брусс 50x70мм	270	1	0.001	0.001	0.66	0.66	19.40	
9	Брусс 50x70мм	620	1	0.002	0.002	1.52	1.52	19.40	
10	Брусс 50x70мм	520	1	0.002	0.002	1.27	1.27	19.40	
11	Брусс 50x70мм	6910	1	0.024	0.024	16.93	16.93	19.40	
12	Брусс 50x70мм	9530	1	0.033	0.033	23.35	23.35	19.40	
13	Брусс 50x70мм	23670	2	0.083	0.166	57.99	115.98	19.40	
	НИЙТ			0.212	1.421	148.08	994.75	19.40	
				Ханын дэлгээс ХД-9					
1	Брусс 50x70мм	3725	43	0.013	0.561	9.13	392.43	19.40	
2	Брусс 50x70мм	3725	34	0.013	0.443	9.13	310.29	19.40	
3	Брусс 50x70мм	1340	7	0.005	0.033	3.28	22.98	19.40	
4	Брусс 50x70мм	3525	3	0.012	0.037	8.64	25.91	19.40	
5	Брусс 50x70мм	1840	14	0.006	0.090	4.51	63.11	19.40	
6	Брусс 50x70мм	3525	2	0.012	0.025	8.64	17.27	19.40	
7	Брусс 50x70мм	1240	1	0.004	0.004	3.04	3.04	19.40	
8	Брусс 50x70мм	270	1	0.001	0.001	0.66	0.66	19.40	
9	Брусс 50x70мм	620	1	0.002	0.002	1.52	1.52	19.40	
10	Брусс 50x70мм	520	1	0.002	0.002	1.27	1.27	19.40	
11	Брусс 50x70мм	6910	1	0.024	0.024	16.93	16.93	19.40	
12	Брусс 50x70мм	9530	1	0.033	0.033	23.35	23.35	19.40	
13	Брусс 50x70мм	23670	2	0.083	0.166	57.99	115.98	19.40	
	НИЙТ			0.212	1.421	148.08	994.75	19.40	
				Ханын дэлгээс ХД-10					
1	Брусс 50x70мм	3725	43	0.013	0.561	9.13	392.43	19.40	
2	Брусс 50x70мм	3725	34	0.013	0.443	9.13	310.29	19.40	
3	Брусс 50x70мм	1340	7	0.005	0.033	3.28	22.98	19.40	
4	Брусс 50x70мм	3525	3	0.012	0.037	8.64	25.91	19.40	
5	Брусс 50x70мм	1840	14	0.006	0.090	4.51	63.11	19.40	
6	Брусс 50x70мм	3525	2	0.012	0.025	8.64	17.27	19.40	
7	Брусс 50x70мм	1240	1	0.004	0.004	3.04	3.04	19.40	
8	Брусс 50x70мм	270	1	0.001	0.001	0.66	0.66	19.40	
9	Брусс 50x70мм	620	1	0.002	0.002	1.52	1.52	19.40	
10	Брусс 50x70мм	520	1	0.002	0.002	1.27	1.27	19.40	
11	Брусс 50x70мм	6910	1	0.024	0.024	16.93	16.93	19.40	
12	Бру								

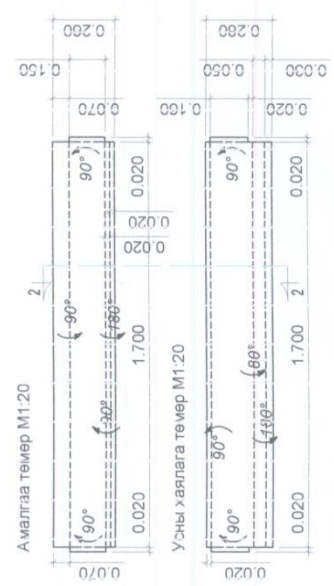
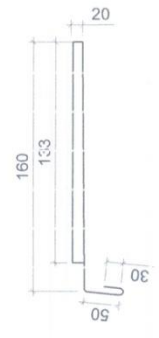
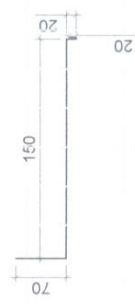
ХЭСЭГЛЭЛ "А" М1:20

ОГТЛОЛ 1-1 "А" М1:20



Амалгаа төмөр 2-2 /масштабгүй/

Усны хаялага төмөр 2-2 /масштабгүй/



Тайлбар:
Амалгаа, усны хаялага төмөрийг тод бор өнгийн сайдэнгитэй ижил өнгөлзүй 0.8мм-ийн зузаантай нимгэн төмрөөр зураагт заасны дагуу хийнэ.

