

№2-Ф13-SD390
L4400; n=18

ПАРАЛЛЕЛНЫ АРМАТУРЫН ТОДОРХОЙЛОЛТ

№	Арматурын ангилал, SD	Арматурын дуг., мм	Арматурын урт, мм	Нэгжид орох тоо		Арматурын тоо ширхэг	Нэгж жин, кг	Нийт жин, кг	Тайлбар
				ШОН	Нэгж				
1	390	13	2682	30	1	30	0.985	80.06	
2	390	13	4400	18	1	18	0.985	78.80	
6	Бох утас							159.86	
	Нийт дүн							159.15	

ПАРАЛЛЕЛНЫ БЕТНЫ ТОДОРХОЙЛОЛТ

№	Нэр	Нэгжийн хэмжээ, м.э	Нэгжийн тоо	Нийт нэгж	Бетоны ангилал, В	Хэвгэн тэвэрлэлт, F	Ус Ол шингээлт %, W
1	ШОН	ДЭН:	1.62	1.00	1.62	25	300

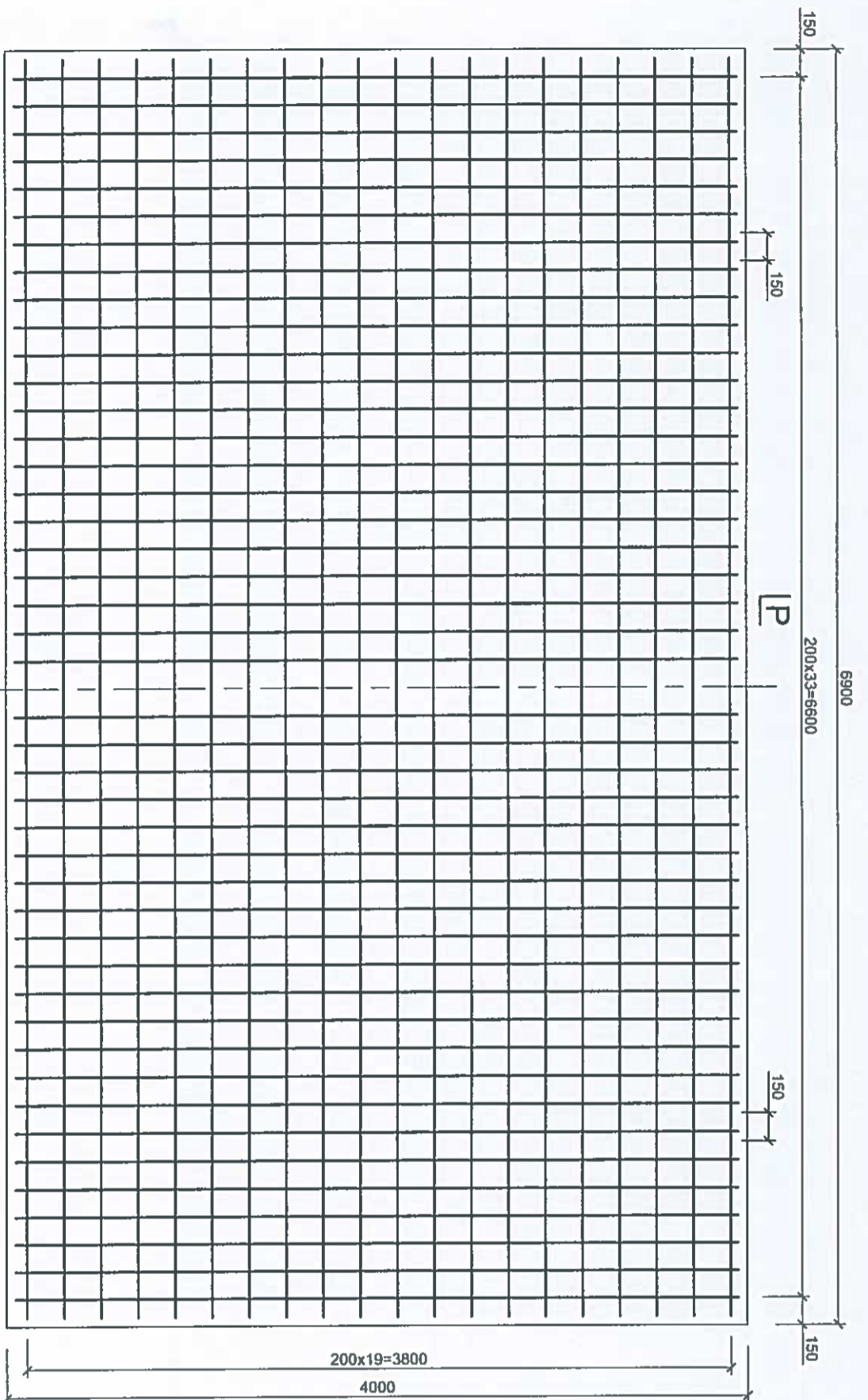


ХОВД АЙМАГ ЧОНО ХАРАЙХЫН ГОЛЫН 37.68 УМ
ГАНТӨМӨРБЕТОН ГҮҮР

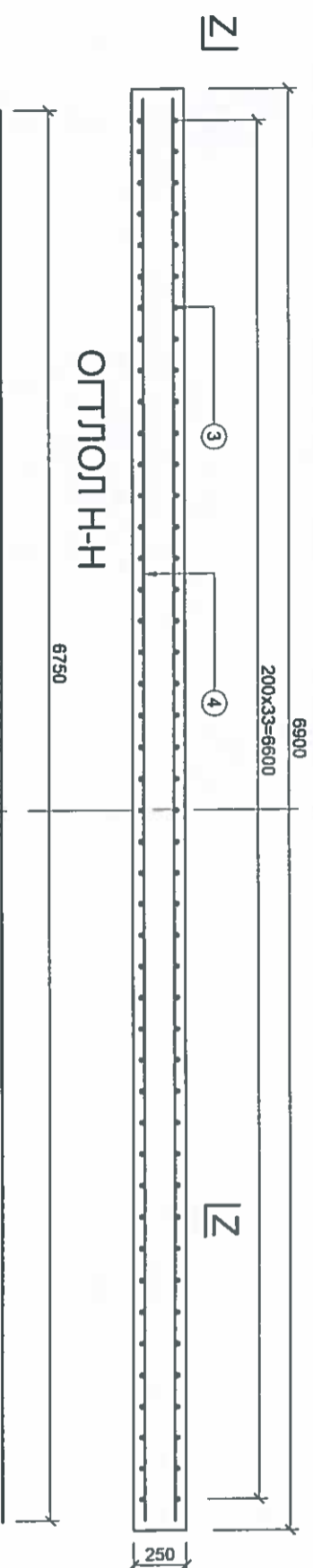
ТЭМДЭГЛЭГЭЭ
П

МАСШТАБ
Хуудас 1 / Бүх хуудас 1

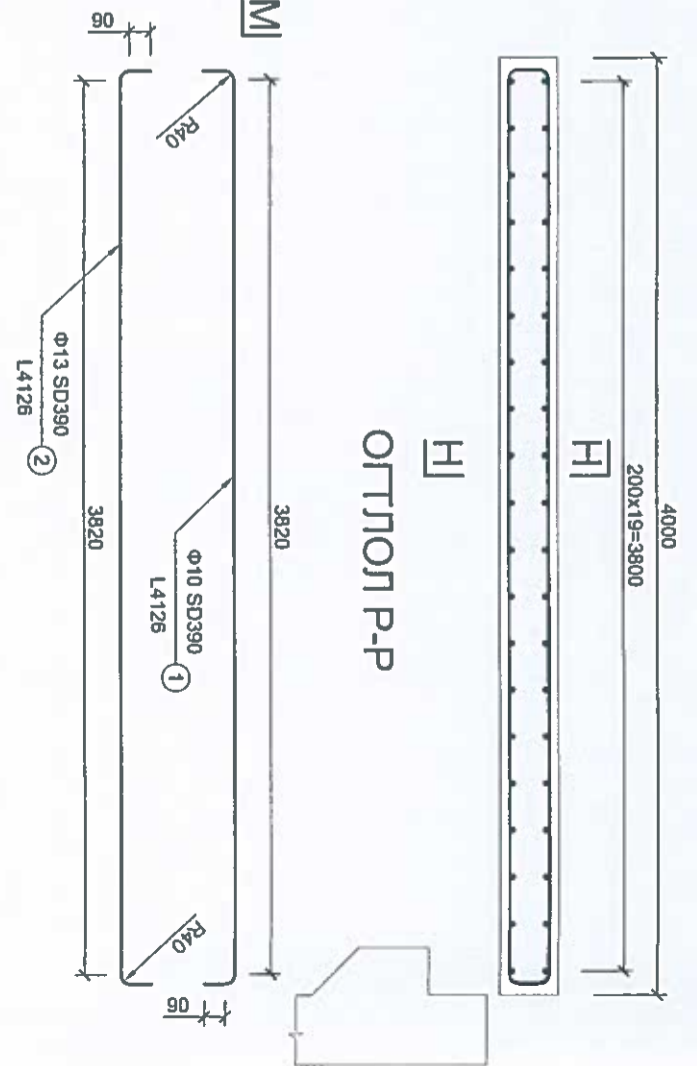
2014.VI.VIII



ОТЛОЛ Z-Z Р



ОТЛОЛ Н-Н



ОТЛОЛ Р-Р

ДАМЖИХ ХАВТАНГИЙН МАТЕРИАЛЫН ТОДОРХОЙЛОЛТ

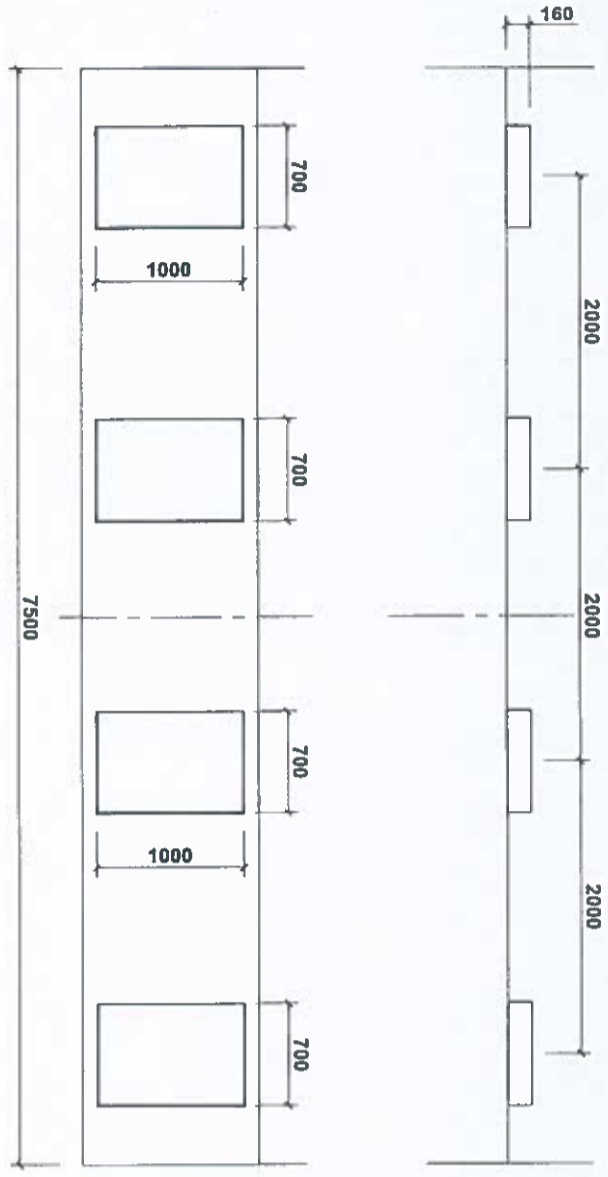
№	Армагтур Төрөл, ангилагд	Армагтур галч, мм	Үрг, мм	Үрг, мм	Хэмжээ, шр	Нийт үрг, м	1 талд хамарна			
							Нийт жин, кг	Нийт жишээ, кг		
1	SD390	10	4126	1	4.13	0.50	2.31	34	1	78.58
2	SD390	13	4126	1	4.13	0.995	4.11	34	1	139.58
3	SD390	10	6750	1	6.75	0.50	3.78	20	1	73.80
4	SD390	13	6750	1	6.75	0.995	6.72	20	1	134.33
Дүн										428.07
Бетон, В30, м3										6.90

ТАЙЛААР:
 1. Ажлын үндсэн арматур нь MNS JIS G 3546-902-ын дагуу хангах (Урсгалтын хязгаар нь $f_y=414$ -аас ихгүй) ба гэнгийн ангилагд нь SD345 байна.
 2. Бетоны ангилагд нь В30 (шоон баг бэх) байна.
 3. Бүх хэмжээг мм-ээр өгөв.

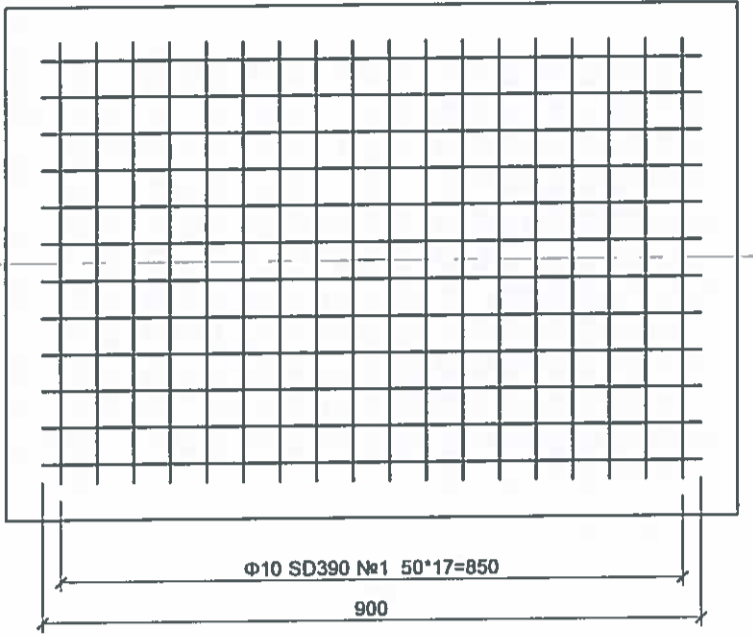
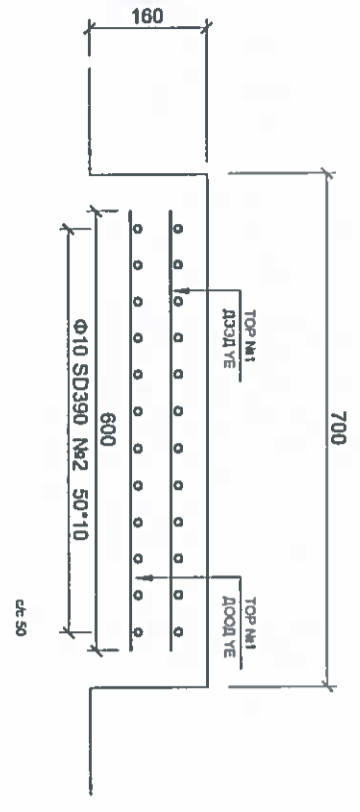


ХОВД АЙМАГ ЧОНО ХАРАЙХЫН ГОЛЫН 37.68 УМ				ТЭМДЭГЛЭГЭЭ: ДХ	
ГАНТӨМӨРБЕТОН ТҮҮР					
Заврагч	Б.Эрэмбаяр	Б.Эрэмбаяр	Дамжих хавтангийн арматурлагч, материалын тодорхойлолт	Үе шат	Хуудас
Зургийн инженер	Б.Эрэмбаяр	Б.Эрэмбаяр	арматурлагч, материалын тодорхойлолт	Хуудас	Бүх хуудас
Гүйцэтгэсэн	Б.Эрэмбаяр	Б.Эрэмбаяр	Б.Эрэмбаяр	А3	1
ТЭЭГТ ХХК	Шалгасан	Б.Эрэмбаяр	ТТ шифр	2014.VII.VIII	

ТУЛАХ ХЭСГИЙН ДЭРНИЙ МАТЕРИАЛЫН ТОДОРХОЙЛОЛТ						
№	Арматурын ангилал	Арматурын голч, мм	Арматурын урт, мм	Нэгжид орох тоо, ширхэг	Нэгж жин, кг	Нийт жин, кг
1	SD390	10	850	36	0.56	17.14
2	SD390 дүгн	10	600	22	0.56	7.39
3	1 тулгуурт хамарах дэр бетон В30, м3					0.448

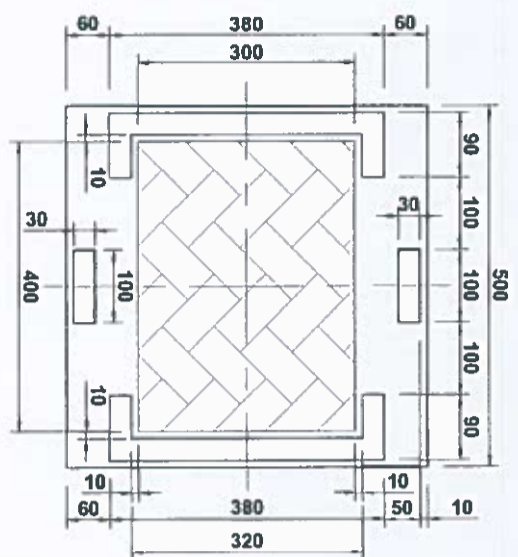


ТУЛАХ ХЭСГИЙН ДЭРНИЙ АРМАТУРЛАГТ

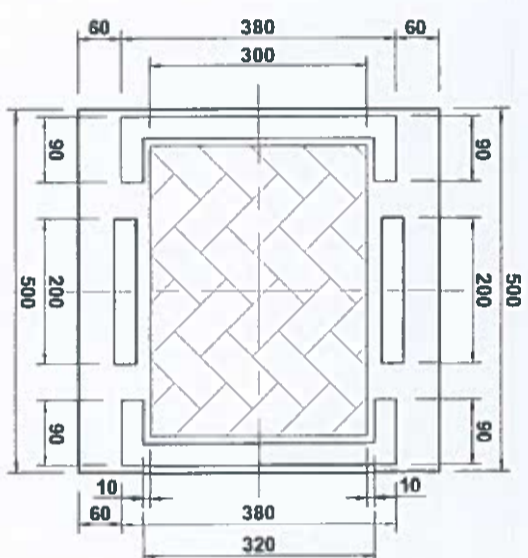


	ХОВД АЙМАГ ЧОНО ХАРАЙХЫН ГОЛЫН 37.68 УМ ГАНТӨМӨРБЕТОН ГҮҮР				ТЭМДЭГЛЭГТЭЭ ТХД	
	Засварч	Б.Эрхэмбаяр	Түлэх хэсгийн дэргний арматурулагч	Б.Эрхэмбаяр	МАСУТАБ	ТХД
Зургийн инженер	Б.Эрхэмбаяр	Түлэх хэсгийн дэргний арматурулагч	Б.Эрхэмбаяр	Үе шилт	Хуудас	Бүх хуудас
Гүйцэтгэсэн	Б.Эрхэмбаяр	Түлэх хэсгийн дэргний арматурулагч	Б.Эрхэмбаяр	А3	1	1
Шалсан	Б.Эрхэмбаяр	Түлэх хэсгийн дэргний арматурулагч	Б.Эрхэмбаяр	Т шифр	2014.VII-VIII	

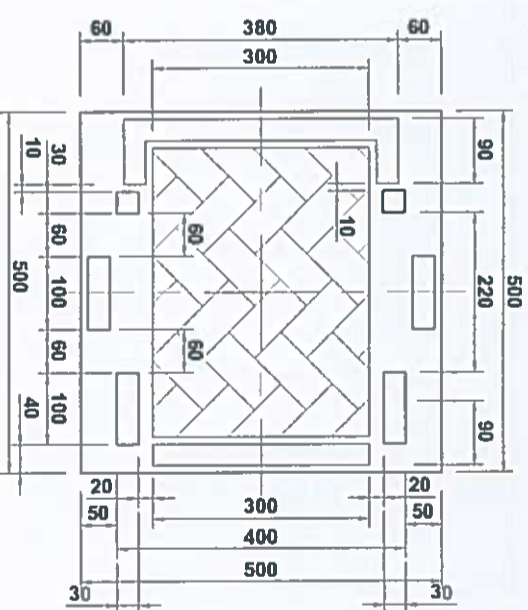
ХӨДӨЛГӨӨНТЭЙ ТУЛАХ ХЭСЭГ



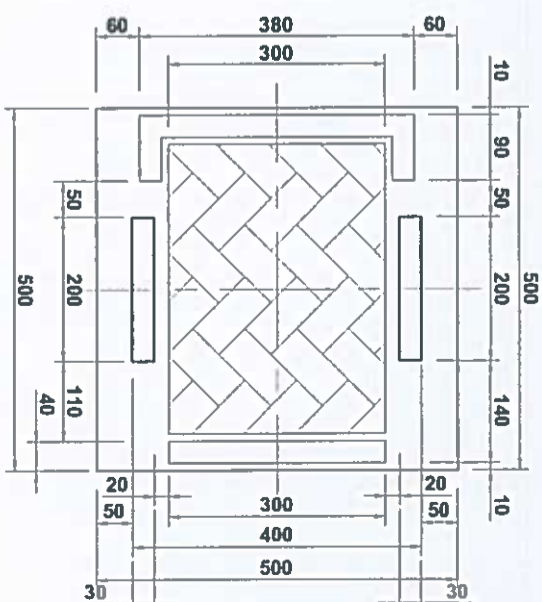
ОТГЛОЛ А - А



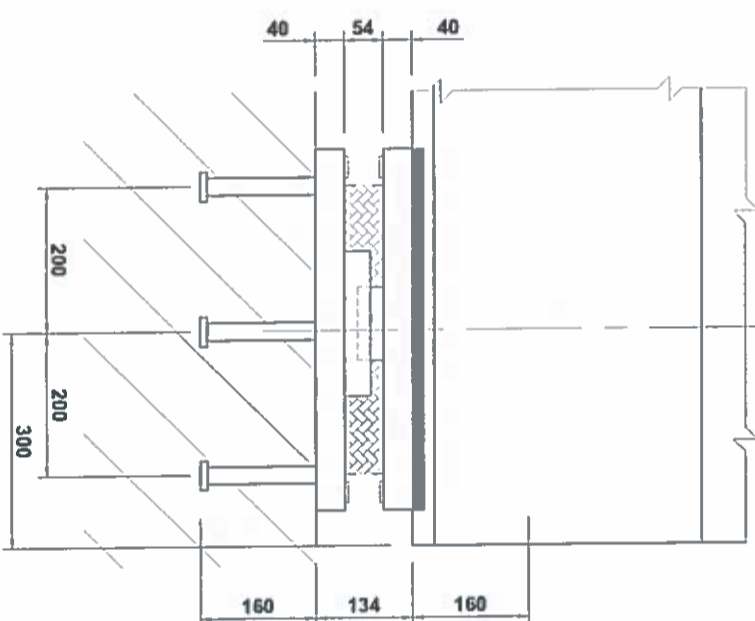
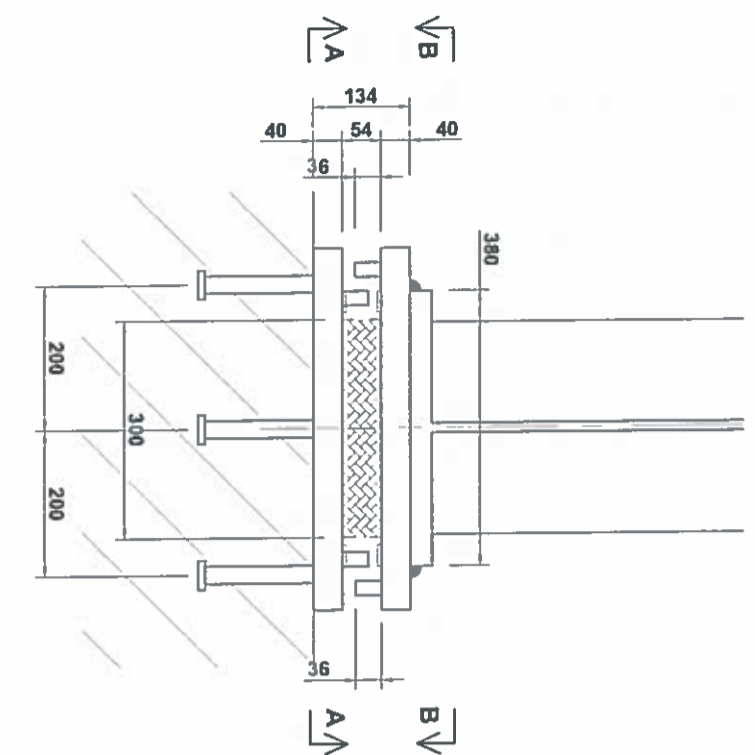
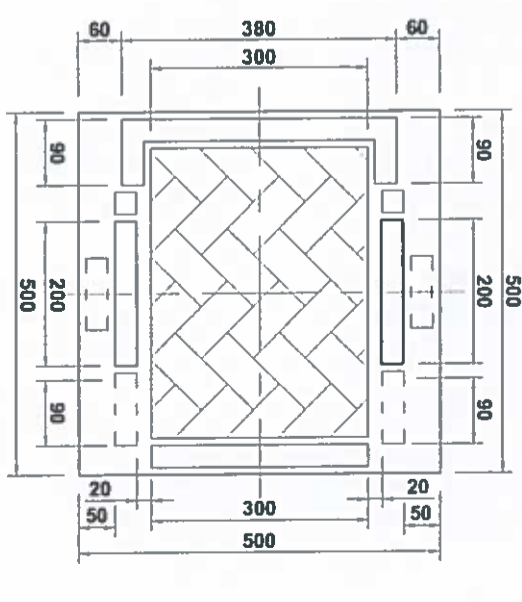
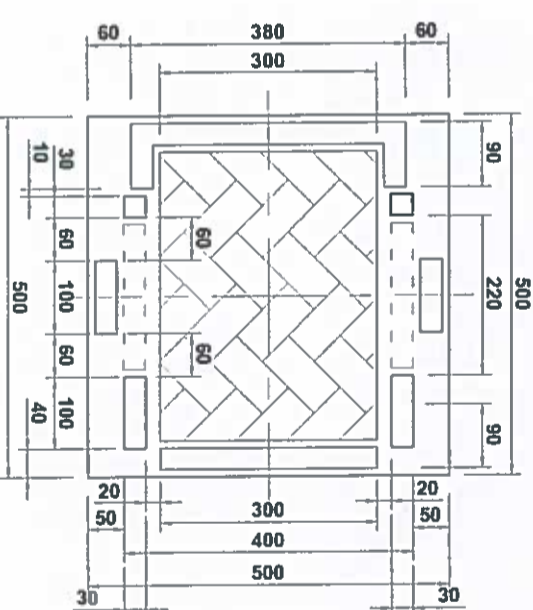
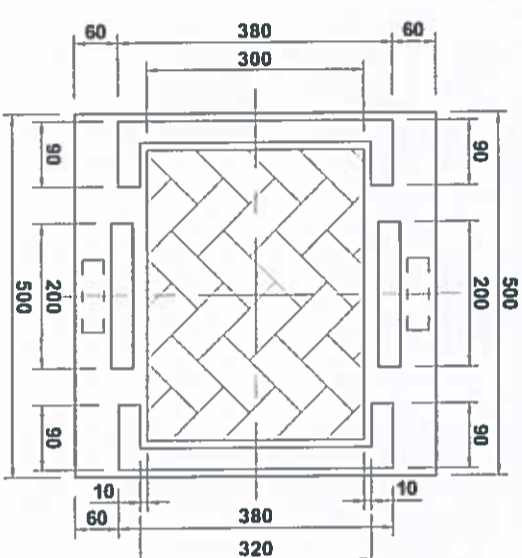
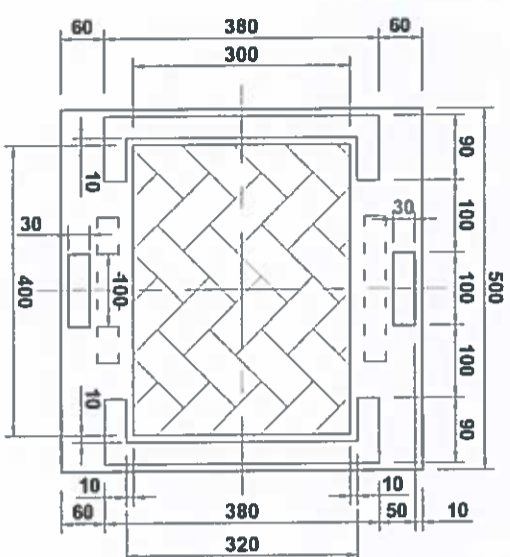
ОТГЛОЛ В - В



ОТГЛОЛ А - А



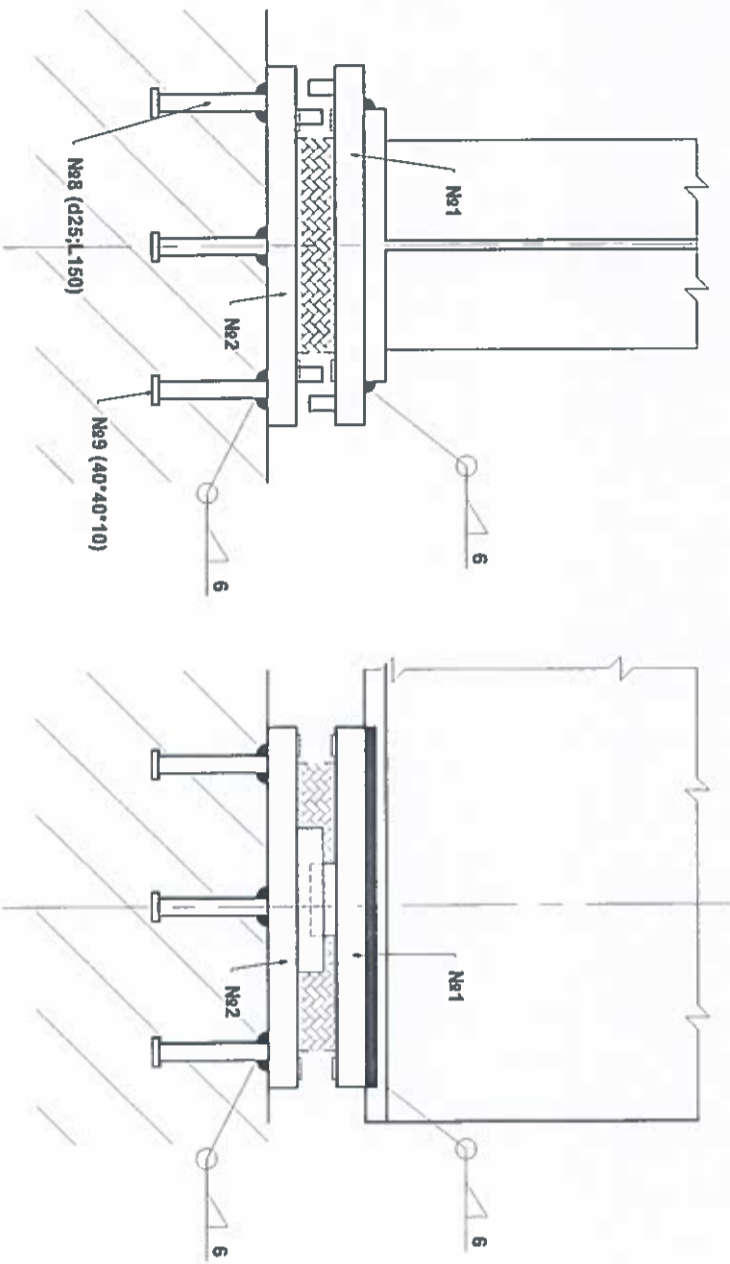
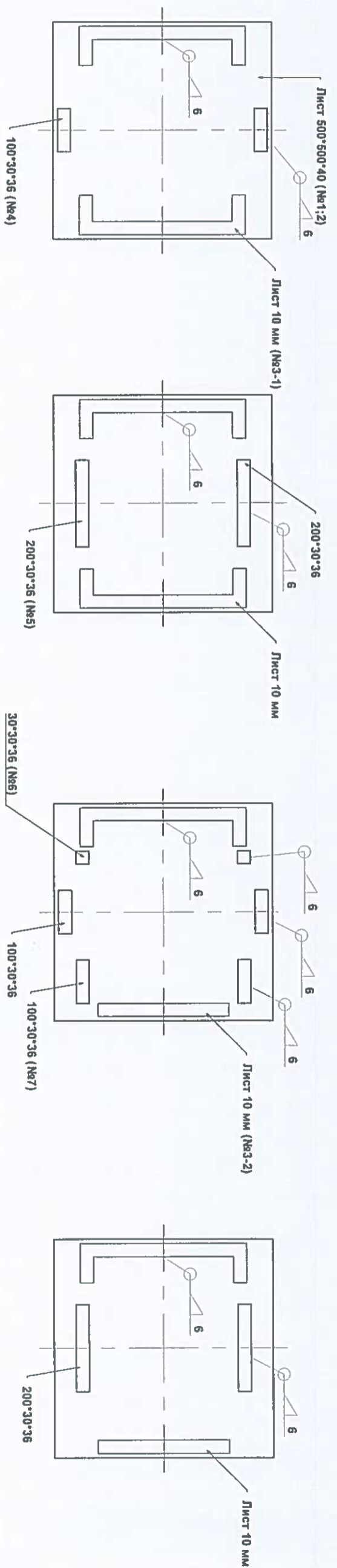
ОТГЛОЛ В - В



- ТАЙЛБАР:
1. Тулах хэсгийн бэхлэгээний ган нь СТО-2 маркийн байна.
 2. Хэрэглэгдэх эрэг, болт нь 40Х, 09Г2-8 ба 09Г2С, эсвэл 09Г2 маркийн гангаар хийгдэнэ.
 3. Хэрэв гүйцэтгэгч нь дээр заасантай адил төслийн буюу түүнтэй дүйцэх ганг хэрэглэх бол үйлдвэрлэгчийн сертификат болон дагалдах баталгааг ирүүлж зургийн байгууллагатай зөвшилцөнө.
 4. Тулах хэсгийн доод дэрний анкер болтны нухийг тулгуур дээр аргаж өгөхийг анхаарна уу. Мөн дам нурууны төгсгөл хэсэгт суулгах дөвдөл хэсгийн эрхийг журмын дагуу хийхийг санамж болгож байна.
 5. Тусгайлан зааснаас бусад бүх хэмжээг мм-ээр өгөв.



ХОВД АЙМАГ ДӨРГӨН СУМ ЧОНО ХАДАЙХЫН ГОЛЫН 37.68 УМ ГАНТӨМӨРБЕТОН ГҮҮР				ТЭМЦЭГЛЭГЧЭЭ ТХ	
Засварлан	Б.Эрхэмбаяр	Алгагсгал байгуулагчийн	МАСИГТАБ:	Үе шэлт	Хуудас
Зургийн инженер	Б.Эрхэмбаяр	Тулах хэсгийн бүтээгч	ТХ	1	3
Гүйцэтгэсэн	Б.Эрхэмбаяр	ЕГ шифр:	А3	1	3
Шалгаан	Б.Эрхэмбаяр	ТГ шифр:			



РЕЗИН ТУЛАХ ХЭСГИЙН ТОДОРХОЙЛОЛТ

№	Элементийн нэр төрөл	Элементийн			Нэрж		Нийт	
		х/н	урт	өрлөн, мм-ээр	эндөр.	жин, кг	тоо	жин, кг
Хөдөлгөөнтэй тулах хэсэг								
1	Дээд тавцан	шр	500	500	40	78.5	2	157.00
2	Доод тавцан	шр	500	500	40	78.5	2	157.00
3.1	Резин тулах хэсгийн хязгаарлагч-1	шр	380	90	10	1.18	8	9.42
4	Гулсалтаас хамгаалсан хязгаарлагч-1	шр	100	30	36	1.70	4	6.78
5	Гулсалтаас хамгаалсан хязгаарлагч-2	шр	200	30	36	0.85	4	3.39
8	Анжер шилбэ	шр	40	40	10	0.58	18	10.40
9	Анжерийн малгай	шр	40	40	10	0.13	18	2.26
	ДҮН							346.25
1	Резин тулах хэсэг	шр	400	300	56		1	0.00
Хөдөлгөөнгүй тулах хэсэг								
1	Дээд тавцан	шр	500	500	40	78.5	2	157.00
2	Доод тавцан	шр	500	500	40	78.5	2	157.00
3.1	Резин тулах хэсгийн хязгаарлагч-1	шр	380	90	10	1.18	6	7.07
3.2	Резин тулах хэсгийн хязгаарлагч-2	шр	380	30	10	0.71	2	1.41
4	Гулсалтаас хамгаалсан хязгаарлагч-1	шр	100	30	36	1.70	4	6.78
5	Гулсалтаас хамгаалсан хязгаарлагч-2	шр	200	30	36	0.85	4	3.39
6	Түрхэ-1	шр	30	30	36	0.25	2	0.51
7	Түрхэ-2	шр	100	30	36	0.85	2	1.70
8	Анжер шилбэ	шр	40	40	10	0.58	18	10.40
9	Анжерийн малгай	шр	40	40	10	0.13	18	2.26
	ДҮН							347.51
1	Резин тулах хэсэг	шр	400	300	56		1	0.00

- ТАЙЛБАР:**
- Ган деталь хэсгүүдийг гангаж холбох схемийг зурагт үзүүлэв. Мөрдлөгө болгож ажиллахыг санаамж болгож байна.
 - Тулах хэсэг нь хөдөлгөөнтэй ба хөдөлгөөнгүй гэсэн хоёр хэсгээс бүрдэнэ. Гэхдээ хөдөлгөөнгүй тулах хэсэг нь тодорхой хэмжээний шилжилтийг хангахаар зохицуулав. Энэ нь резин тулах хэсгийг үр ашигтай хэрэглэхтэй уялдаж төлөвлөгдсөн болно.
 - Тулах хэсгийн ган деталь хэсгийг дам нурууг угсарсны дараа дам нурууны доод хавтантай гангаж холбоно.
 - Тусгайлан зааснаас бусад бүх хэмжээг мм-ээр өгөв.

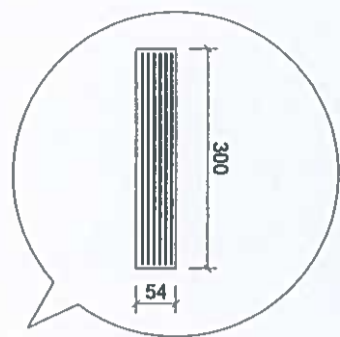
Зураг төслийн хянаач
ЭКСПЕРТ № 08-07
 Б.Эрхэмбаяр
 Гангийн үндэс
 8 сар 02 өдөр
 Засвартай
 Б.Эрхэмбаяр
 ХӨГЖИМНИЙ
 5 өнцгөн галнасны өндөр (2 талаас)
 6 өнцгөн галнасны өндөр (талбайс)
 5 өнцгөн галнасны өндөр (эрхэмбаяр)
 6 өнцгөн галнасны өндөр (эрхэмбаяр)

ХОВД АЙМАГ ДӨРГӨН СУМ ЧОНО ХАРАЙХЫН ГОЛЫН 37.68 УМ ГАНТӨМӨРБЕТОН ГҮҮР

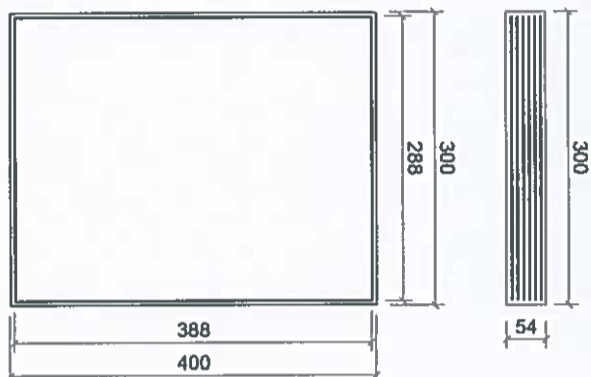
ТЭМДЭГЛЭГЭЭ ТХ

Закоргал	Б.Эрхэмбаяр	Агласлаа байгууламжийн тухай хэсгийн бүтээц	МАСИТАБ:
Зургийн инженер	Б.Эрхэмбаяр	Уг шг	Хуудас
Гүйцэтгэсэн	3 Байгали	ЕГ шифр	Бүх хуудас
Шалгасан	Б.Эрхэмбаяр	ТГ шифр	А3
ТБЭЗТ ХХК			2014.УИ.УИИ

РЕЗИН ТУЛАХ ХЭСЭГ



УЗЕЛ-А



УЗЕЛ-А

ТАЙЛБАР:

1. Автозамын гүүрийн техникийн (2002 оны ААШТО-ийн 17дугаар эмхтгэл) шаардлагын 146.5-д заасан шаардлагыг тулах хэсэг хангах ёстой.
2. Тулах хэсгийн резин нь план болон резин үеүүд мөн тэдгээрийн хоорондох ган листний ажллагага нь ААШТО-ийн М25-ын шаардлагыг хангах ёстой. Ган лист нь ASTM A 570-ын дагуу бэлтгэгдэх ба 570M бө 250 гэсэн ангилалд хамаарна.
3. Резин тулах хэсгийг цугтах байдлаар хийх ба бүх листүүд нь резинтэй наалдаж, бүх резинүүд нь өндөр даралт ба температурт нэгэн зэрэг хийгдэнэ.
4. Тулах хэсэгт ашиглагдаг резин нь 100%-ийн хлорфен (CL) байна. Байгалийн каучук буюу синтетик каучук зэрэг материалыг хэрэглэхийг хориглоно.
5. ААШТО-ийн (2002 оны) 18 дугаар хэсэгт заасны дагуу тулах хэсгийн резин үеүүдийн хэмжээсүүдийн хүлцэх хэмжээ хязгаарлагдана.
6. Тулах хэсэг нь маш сайн нарийвчлалтай бэлтгэгдсэн байхаас гадна нарны хурц туяа болон гэнэгтийн хөлдөлтөөс хамгаалагдсан байна. Тулах хэсгүүд нь байхлуулахаас өмнө тодорхой байдлаар хамгаалагдсан байх шаардлагатай.
7. Тулах хэсгийг зөвхөн хүлээн зөвшөөрөгдсөн бэлтгэн нийлүүлэгчээс авна. Тулах хэсэг дээр үйлдвэрээс нийлүүлсэн дугаар үйлдвэрийн нэг байна. Бэлтгэн нийлүүлэгч нь туршилтын үр дүн харуулсан материалаар хангах ёстой.
8. Тулах хэсгийн зураг нь алгаслал байгууламжийн зурагтай хамт уялдан уншигдана.

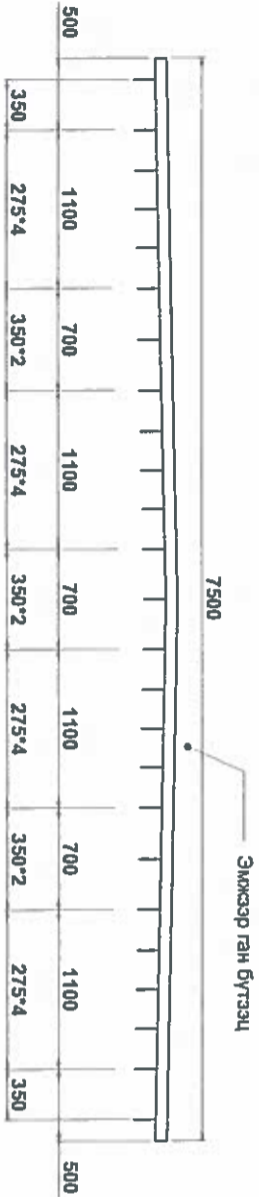
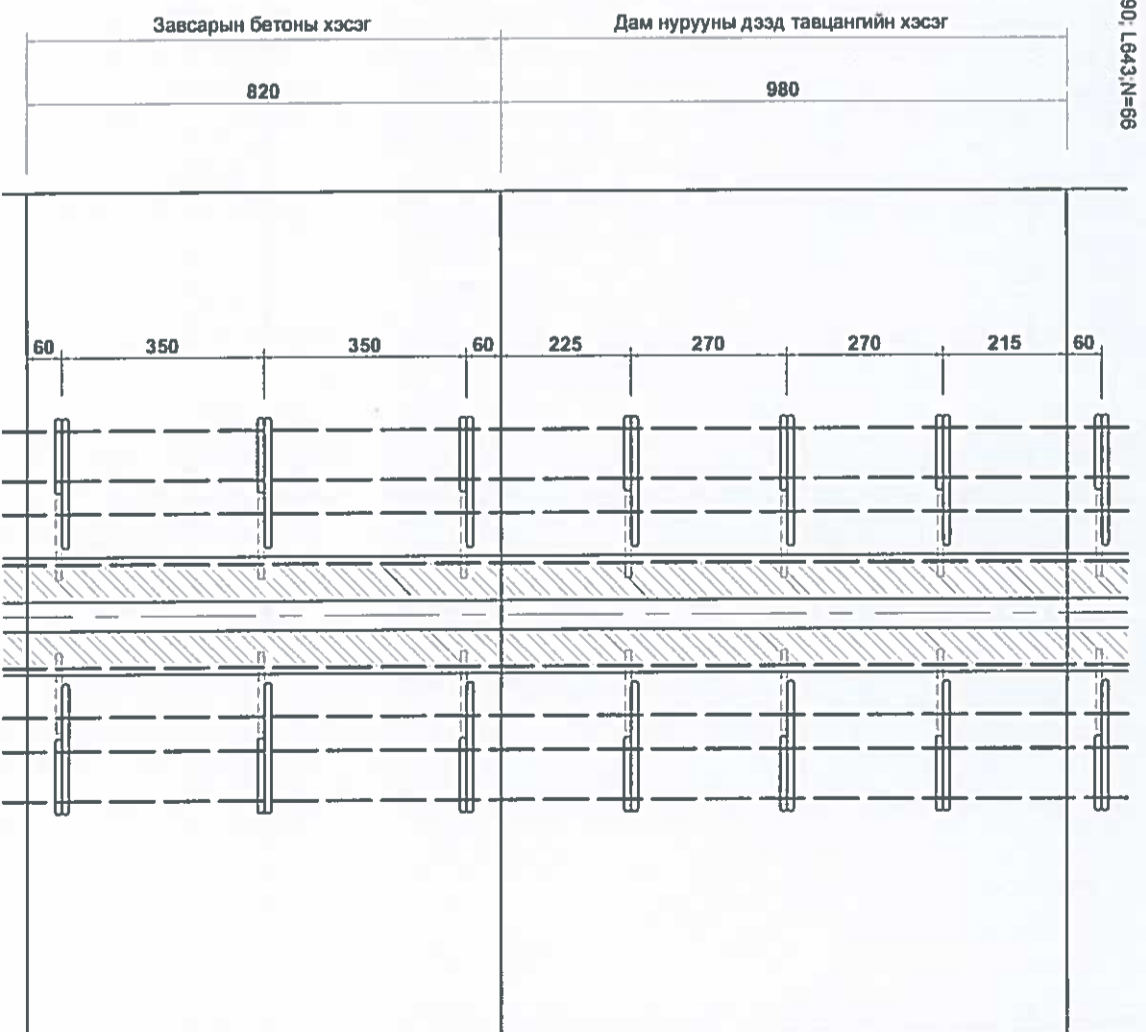
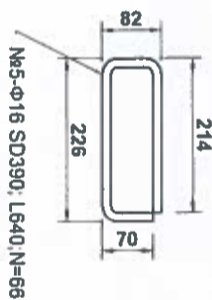
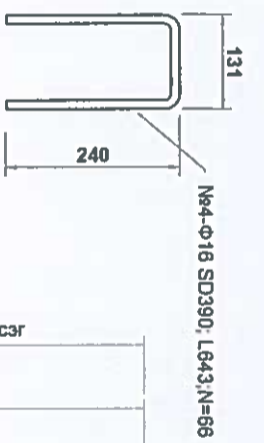
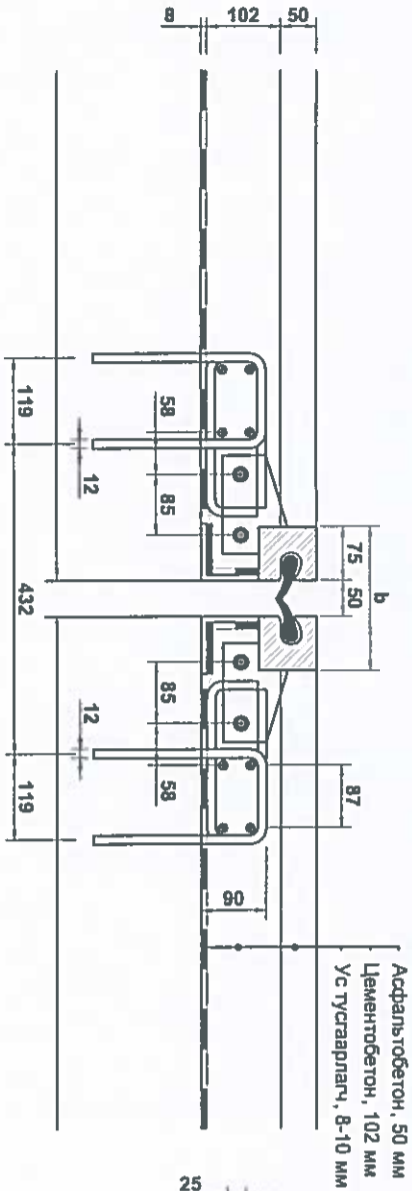
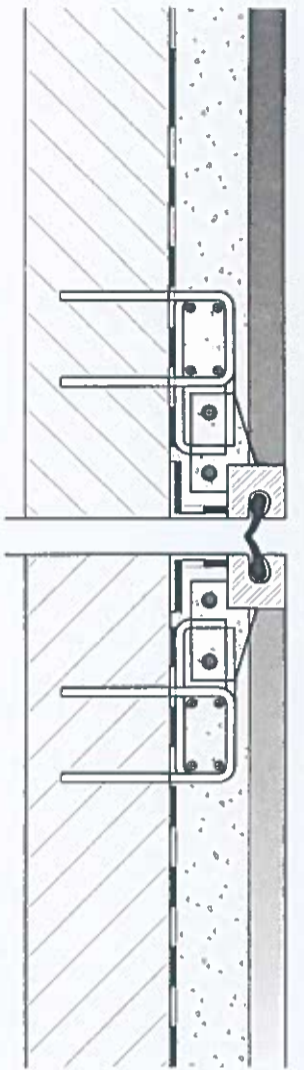
БАЙРЛУУЛАХ ЗААВАР:

1. Сав баглаа боодлыг зохих журмын дагуу хийгдсэн, тээвэрлэлт болон хадгалалтын үедэлдээ механик гэмтлээс хамгаалагдсан, мөн нарны хурц туяа болон цаг агаарын бусад тааламжгүй нөхцлүүд бохирдоос хамгаалахад анхаарал тавих шаардлагатай.
2. Тулах хэсгийг хүлээн авахдаа зурагт заагдсаны дагуу байгаа эсэхийг шалгана.
3. Тулах хэсэг нь зурагт заасны дагуу нарийвчлалтайгаар байвал зохих түвшинд байрласан байна.
4. Тулах хэсгийг байрлуулах үед гадаргууд наалдсан бөйж болзошгүй тос, масло болон будагнаас бүрэн цэвэрлэгдсэн байхыг зэрэгцээ гадаргуу нь хуурай байна.
5. Тулах хэсэг нь сайтар тэгшлэгдсэн гадаргуу дээр байрлах бөгөөд гадаргуугийн түвшиний зөрүү 0.2%-иас ихгүй байна. Гадаргуугийн план дээрх хяналтын хүрээ шугмын зөрүү 3 мм-ээс ихгүй байна.
- Гадаргуу нь орчны тэгш бус байдлаас хамаарахгүй байх бөгөөд хамгийн их зөрүү нь өндрийн дагууд 1 мм-ээс ихгүй байна.
6. Байрлуулсан тулах хэсгийн орчим хийгдэх бетоны ажлаас үүсэх бохирдлыг бүрэн цэвэрлэх болгомжтой байх шаардлагатай. Бетоны ажлын хэв хашмал нь тулах хэсгээс ангилд байна. Ямар ч тохиолдолд тулах хэсэгт үүсэн бохирдлыг цэвэрлэсэн байх шаардлагатай.
7. Тур хэрэглэх хэв хашмал нь алгаслал байгууламжийг байрлуулсаны дараа хийгдэх ёстой. Тулах хэсгийн талуудыг чмар нэгэн наалдсан зурмагаар /бетон зурмаг/ цэвэрлэсэн байх шаардлагатай.



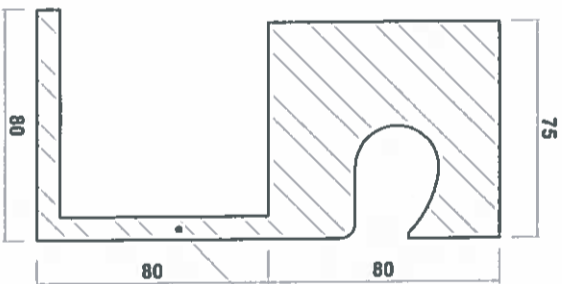
		ХОВД АЙМАГ ДЭРГЭН СУМ ЧОНО ХАРАЙХЫН ГОЛЫН 37.68 УМ ГАНТӨМӨРБЕТОН ГҮҮР		ТЭМДЭГЛЭГЧЭ ТХ	
		Завчлал	Б.Эрхэмбаяр	Алгаслал байгууламжийн	МАСИТАБ
Зургийн инженер	Б.Эрхэмбаяр	Резин тулах хэсэг	Үе шгт	Хуудас	Бүх хуудас
Гүйцэтгэсэн	Б.Эрхэмбаяр	ЕГ шифр:	А3	3	3
Шалгасан	Б.Эрхэмбаяр	ТГ шифр:			
			2014.VII-VIII		

ГҮҮРИЙН ЗОРЧИХ ХЭСЭГТ ХАМААРАХ



ХЭВ ГАЖИЛТНЫ ЗАДАСНЫ ТОДОРХОЙЛОЛТ

№	Элементийн нэр төрөл	Элементийн		ТОО
		х/н	хэмжээ, ум/м ²	
1	Эмжээр ган бүтээц	УМ	7500	2
2	Заадасны резин компенсатор	УМ	7500	1
3	Бэхэлгээний деталь №3	ЦД		22
4	Бэхэлгээний анкер шилбэ №4	ЦД		22
5	Бэхэлгээний анкер шилбэ №5	ЦД		22
6	Бэхэлгээний анкер шилбэ №6	ЦД		12
7	Хөндлөн арматур №7	ЦД	7400	12



ДЭЭРЭЭС ХАРСАН БАЙДАЛ



Эмжээр ган бүтээц

				ХӨВД АЙМАГ ДӨРГӨН СҮМ ЧОНО ХАРАЙХЫН ГОЛЫН 37.68 УМ ГАНТӨМӨРБӨТӨН ГҮҮР		ТЭМДЭГЛЭГЭЭ ХТЗ	
Захирагч	Зургийн инженер	Гүйцэтгэсэн	Шалгагч	Б Эрхэмбаяр	Б Эрхэмбаяр	Э Байгал	ТГ шифр:
Агласлаа байгууллаагийн хэв гажилтны заадаг				МАСШТАБ: 1:1		2014.УИ.УИИ	

