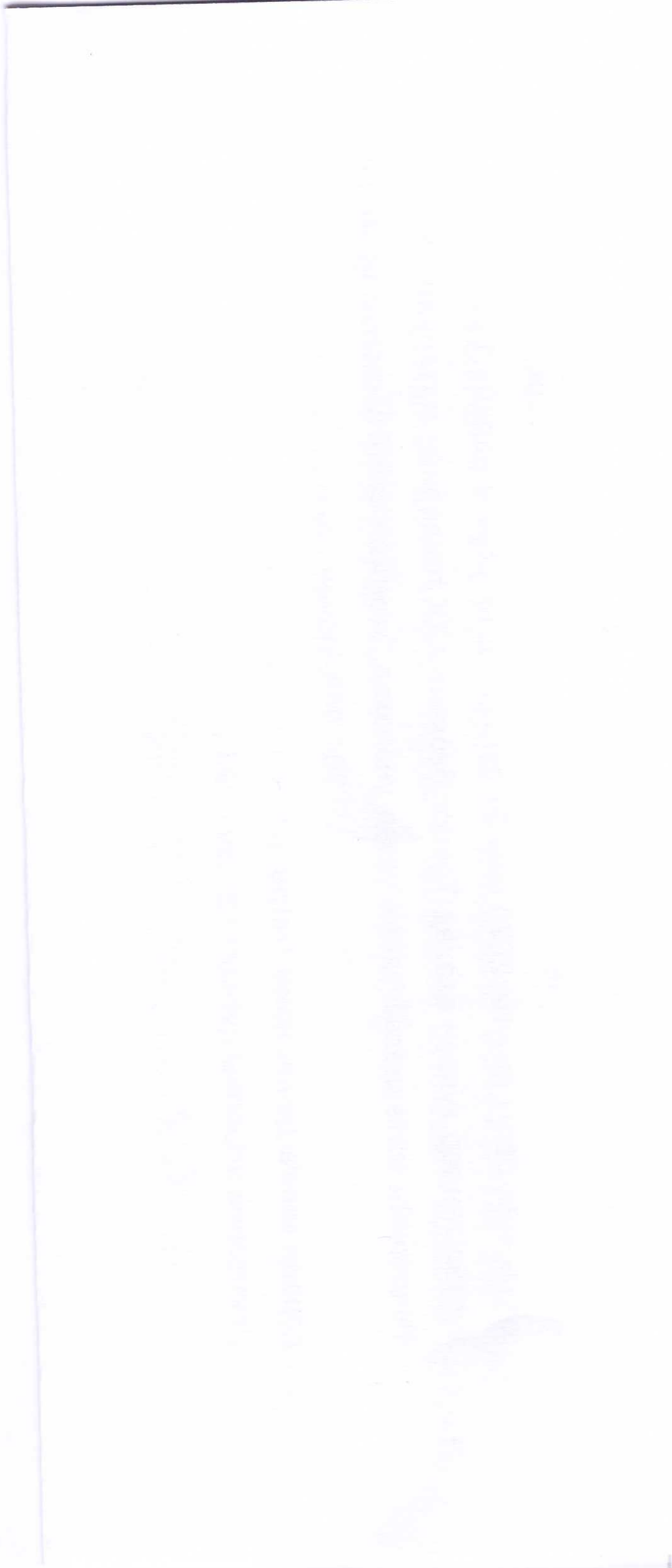


T-02/2020

ЗАВХАН АЙМАГ ТОСОНЦЭНГЭЛ СУМ 2-Р БАГ

# СУМЫН ЦАГ УУРЫН СТАНЦЫН БАРИЛГА

Ажлын зураг



002

003

004  
005

## Тайлбар бичиг

**Үндэслэл:** Сумдын цаг уурын станцын барилгын ажлын зургийг Цаг Уур Орчны шинжилгээний газрын эскиз зургийг үндэслэн ХБХДТ ХХК боловсрууллаа.

Уг барилга 9.18 х 6.7 метрийн хэмжээтэй бөгөөд станцын даргын өрөө , техникчид , тамбур , коридор , гтаж, аж ахуйн өрөө, агуулахын өрөөтэй байхаар төлөвлөвө .

**Хана :** Барилгын даацын ханыг орон нутгийн онцлог байдлаас хамааруулан Тоосгон хана - 380 мм -ийн , 120 мм-ийн эрдэс хөвөн дулаалга , 120 мм-ийн тоосгон өнгөлгөө хийж дотор талаас 10 мм-ийн шавардлага хийнэ . эсвэл блокоор хийх дохиолдолд блокон хана - 360 мм -ийн , 120 мм-ийн эрдэс хөвөн дулаалга , 120 мм-ийн тоосгон өнгөлгөөтэй байх өрлөгийн сетк 6 үе тутамд тавьж өгнө .

**Дээвэр :** Дээвэр модон шувуу нуруутай байх бөгөөд долпионт төмрөөр хийнэ . Шувуу нурууг альбом цуврал Г1. 040 - 2Г дэвтэр 2 -ын дагуу хийж гүйцэтгэнэ . Модон материалын чийглэг 18 хувиас хэтрэхгүй байна .

**Модон материалыг** цуурч хагарсан материалаар хийхийг хориглоно . Чийгшилт болон ялааралтаас хамгаалж түрхлэг хийж өгнө .

**Хаалга , цонх :** Хаалга цонхыг БА - 11 - Д үзүүлсэн болно . Цонхыг сайн чанарын вакум цонх байхаар төлөвлөв . Гадна хаалга хамгаалалтын төмөр хаалга байх ба дотор хаалга модоор хийгдсэн байна .

**Дотор засал :** Дотор ханыг цементэн зуурмагаар шавардаж сайн чанарын замаас хийж цайвар ногоон өнгийн эмульсэн будгаар будна . Дүүжин таазыг гипсэн хавтангаар хийж цагаан өнгийн эмульсэн будгаар будна .

**Суурь:** Тус барилгын суурь нь шугман /бул бетон/ суурь байх бөгөөд суурийн нүхийг ухсаны дараа автортой зөвшилцөж суурийн гүнийг шийдэх шаарлагатай.

## БА- маркийн ажлын зургийн жагсаалт

БА-1	Тайлбар бичиг, зургийн жагсаалт	A3	A
БА-2	Даварын байгуулалт, хөвөгч цооноч, түлээр	A3	M1:100
БА-3	Отгол 1-1	A3	M1:50
БА-4	Отгол 2-2	A3	M1:50
БА-5	Нур тал 1 - 4	A3	M1:50
БА-6	Нур тал BA	A3	M1:50
БА-7	Нур тал A-B	A3	M1:50
БА-8	Нур тал 4 - 1	A3	M1:50
БА-9	Суурийн байгуулалт, хэсиглэлүүд	A3	M1:100
БА-10	Даварийн байгуулалт M 1:100	A3	M1:100
БА-11	Хаалга, цооноч, түлээр	A3	M1:100
БА-12	Гадна давсар, засгалал	A3	M1:100
БА-13	Даварийн отгол, хэсиглэл	A3	-

## ХТ, ДГ- маркийн ажлын зургийн жагсаалт

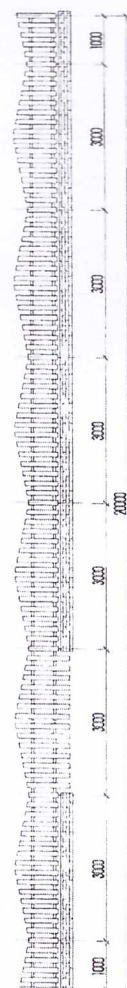
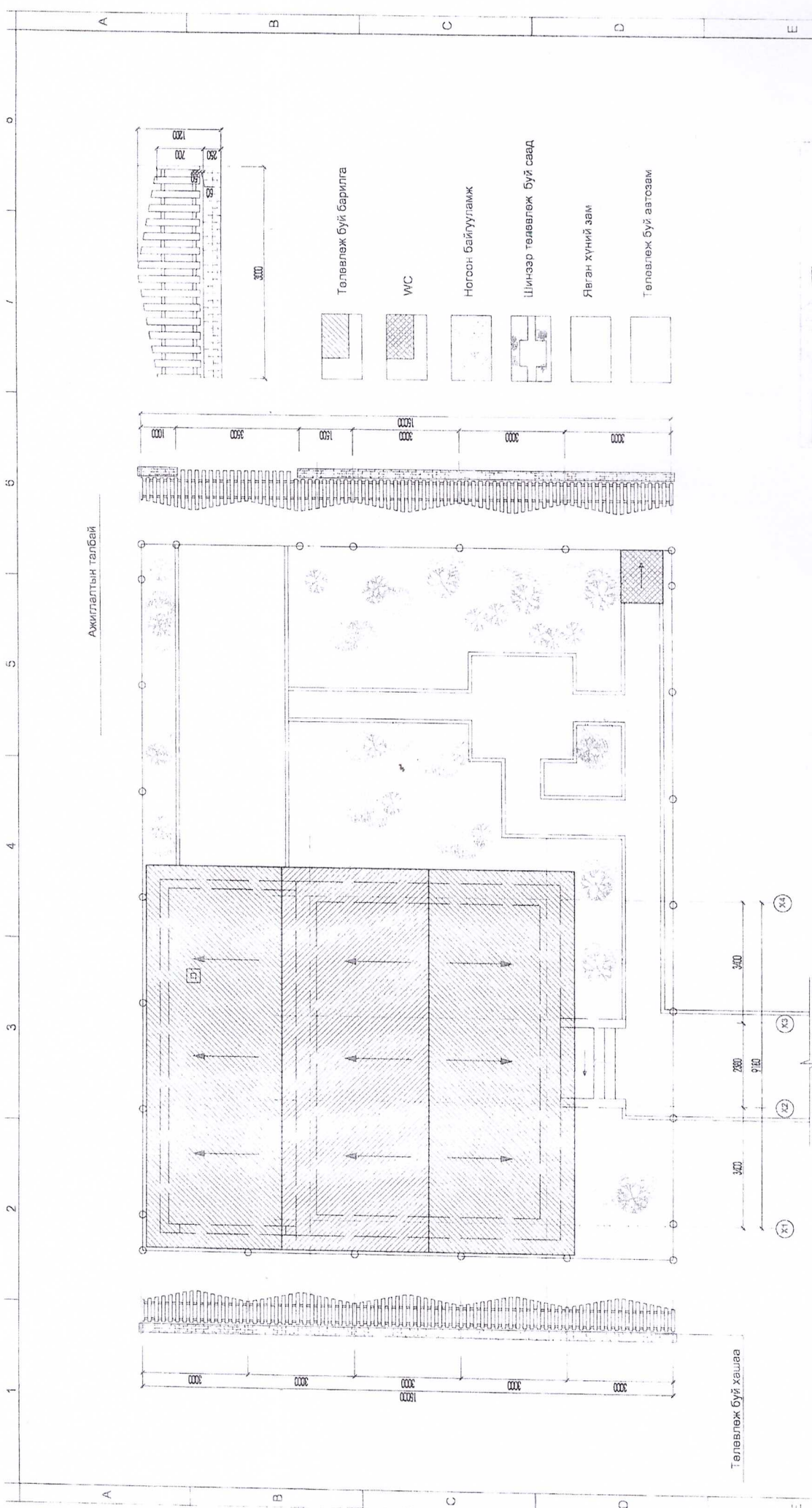
ХТ-1	Зургийн жагсаалт, үндсэн үзүүлэлт	A3	C
ХТ-2	Тайлбар, тэмдэг	A3	-
ХТ-3	Материалын түлээр	A3	-
ХТ-4	Гарийн самбарын бүдүүвч (ГС-1)	A3	-
ХТ-5	Барилгын доторхи потенциалын талшилтал	A3	-
ХТ-6	Ерөнхий орлогын самбарыг дотор ба гадна гавардуулгын хүрээтэй холбос	A3	-
ХТ-7	Хүчт төхөөрөмжийн байгуулалт	A3	M1:100
ХТ-8	Даварийн давхарын винга хамгаалалт, гавардуулгын хэсиглэл	A3	-
ХТ-9	Ангил хамгаалалт, гавардуулгын хэсиглэл	A3	-
ДГ-10	Дотор гэрэлтүүлгийн байгуулалт	A3	M1:100

## ГЦ- маркийн ажлын зургийн жагсаалт

ГЦ-1	Зургийн жагсаалт, тайлбар бичиг, байршлын тойм	A3	D
ГЦ-2	Материалын түлээр, угсралтын ажлын хөвөгч	A3	-
ГЦ-3	0.4кВ шилжлэвч тавих системийн гриссын тойм	A3	M1:1000
ГЦ-4	0.4кВ шилжлэвч тавих системийн гриссын тойм	A3	M1:500
ГЦ-5	Хавсралт	A3	-

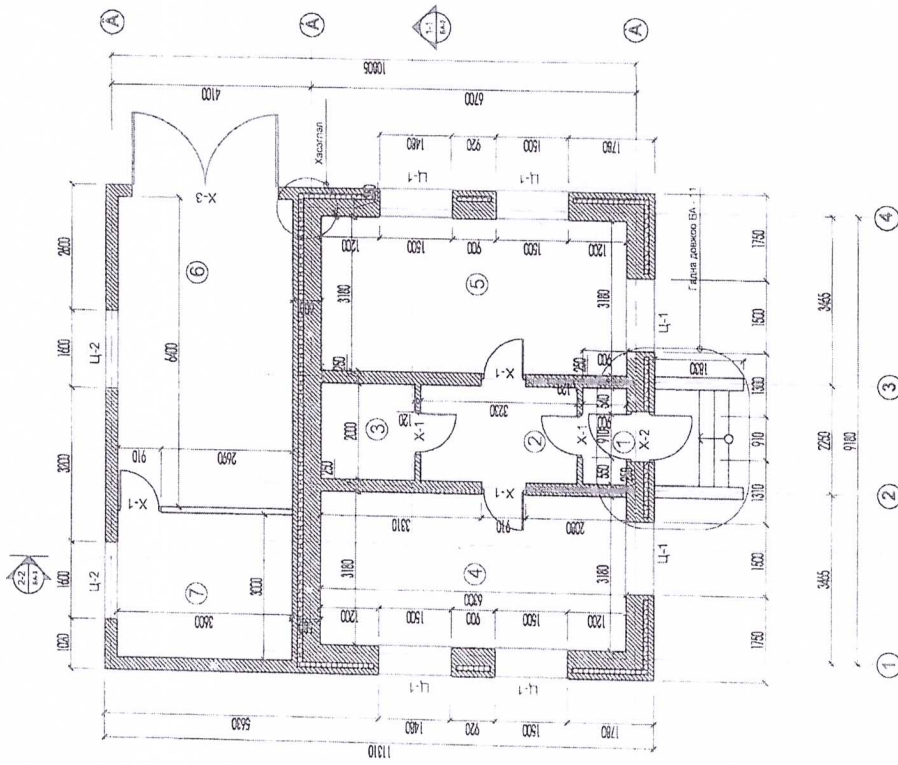
## ХД- маркийн ажлын зургийн жагсаалт

ХД-1	Зургийн жагсаалт, тэмдэг тэмдэг	A3	D
ХД-2	Тайлбар	A3	-
ХД-3	Материалын түлээр	A3	-
ХД-4	Угсралтын бүдүүвч	A3	-
ХД-5	1-р давхарын төлөвөрөн, интерьерийн байгуулалт	A3	M1:100
ХД-6	1-р давхарын хяналтын ашиар болон эрлийн медоолах системийн байгуулалт	A3	M1:100
ХД-7	1-р давхарын галын довтолгооны системийн байгуулалт	A3	M1:100





# Давхарын байгуулалт



1 2 3 4

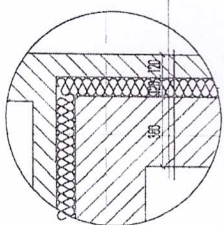
## Өрөөний тодорхойлолт

Д/д	Өрөөний нэр	Нийт м2	Шалны төрөл
1	Тамбур	1.8	Ламинат
2	Коридор	6.5	Ламинат
3	Алуулэх	3.8	Хулдвас
4	Станцын даргын өрөө	20.0	Ламинат
5	Техникцэдийн өрөө	20.0	Ламинат
6	Гараж	23.0	Бетон шал
7	Аж ахуйн өрөө	10.8	Бетон шал

## Хаалга, цонхны түвэр

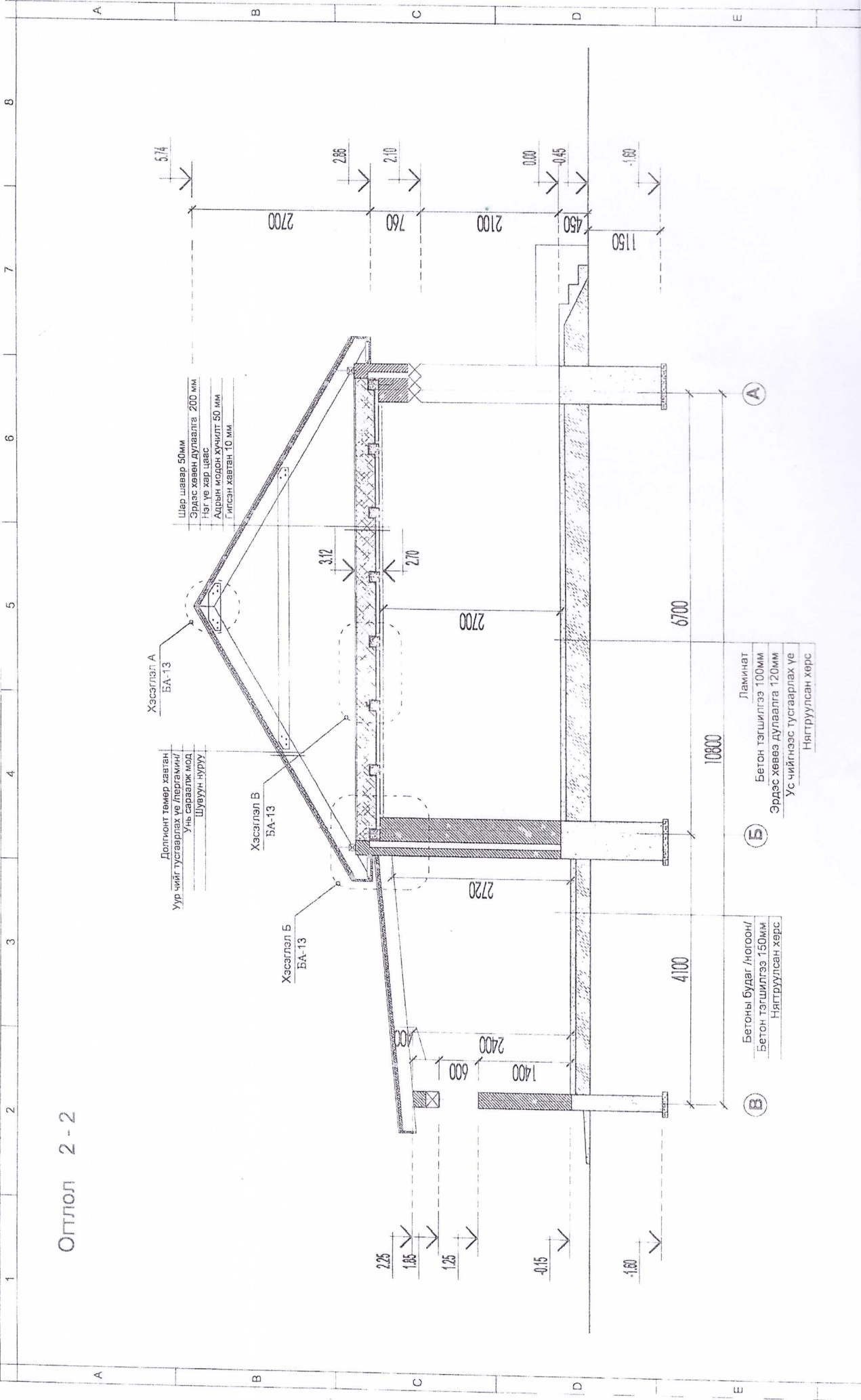
№	Марк	Нүхний хэмжээ (мм)	Нүхний тоо	Тоо ширхэг	Тайлбар
1	2	3	4	5	6
1	х-1	910x2100	-	5	Модон хаалга
2	х-2	1010x2100	-	1	Төмөр хаалга
3	х-3	3000x2400	-	1	Төмөр хаалга
4	ц-1	1500x1500	-	6	Хувь рамтай вакум цонх
5	ц-2	1600x600	-	2	Хувь рамтай вакум цонх

ХЭСЭ/ГЭЭЛ

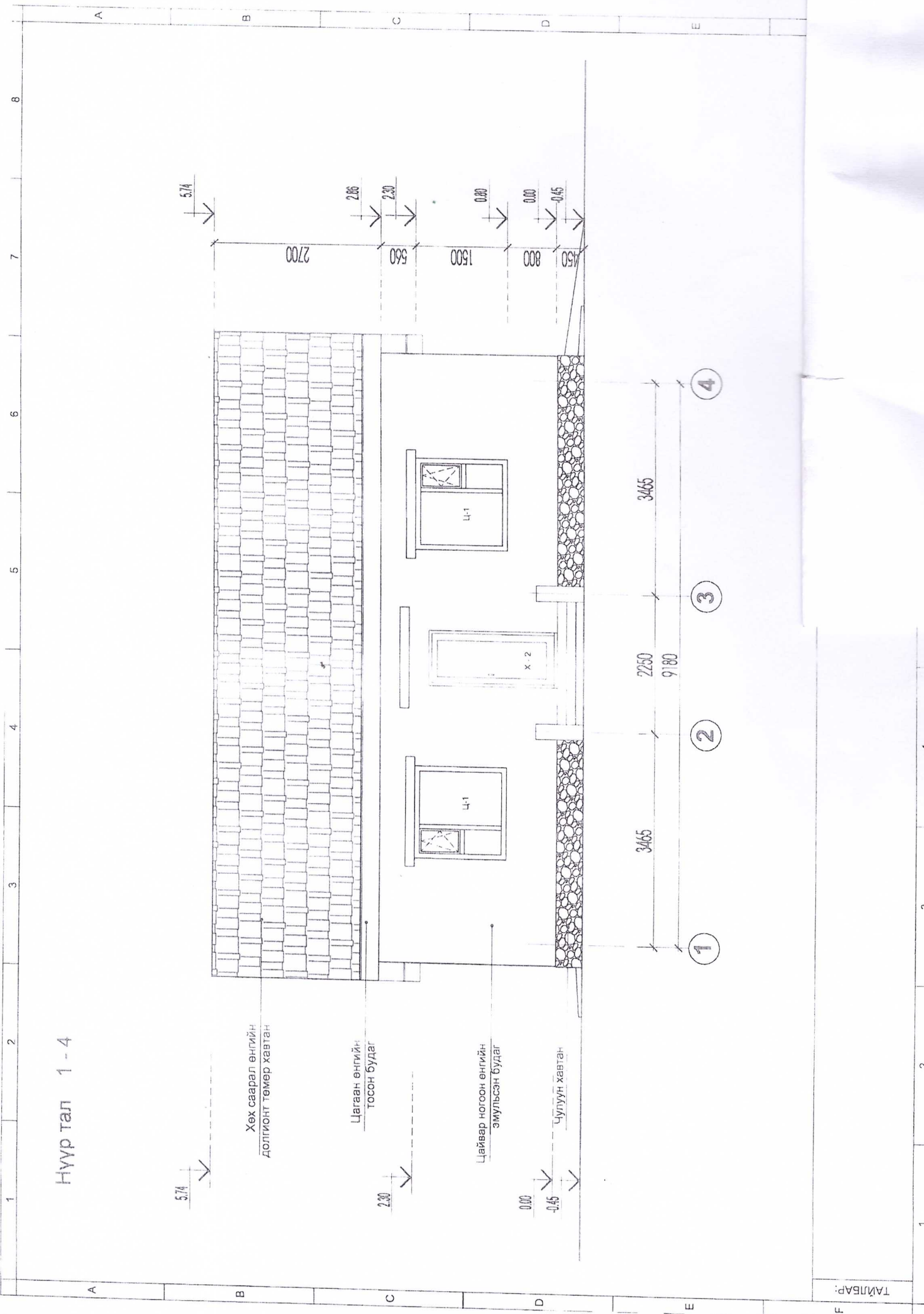


Шавардлага өнгөлгөө 10 мм  
Тоосго 120 мм  
Дуулагдла эрдэс хөвөн 120 мм  
Тоосго 380 мм  
Шавардлага өнгөлгөө 10 мм

Огтлол 2-2

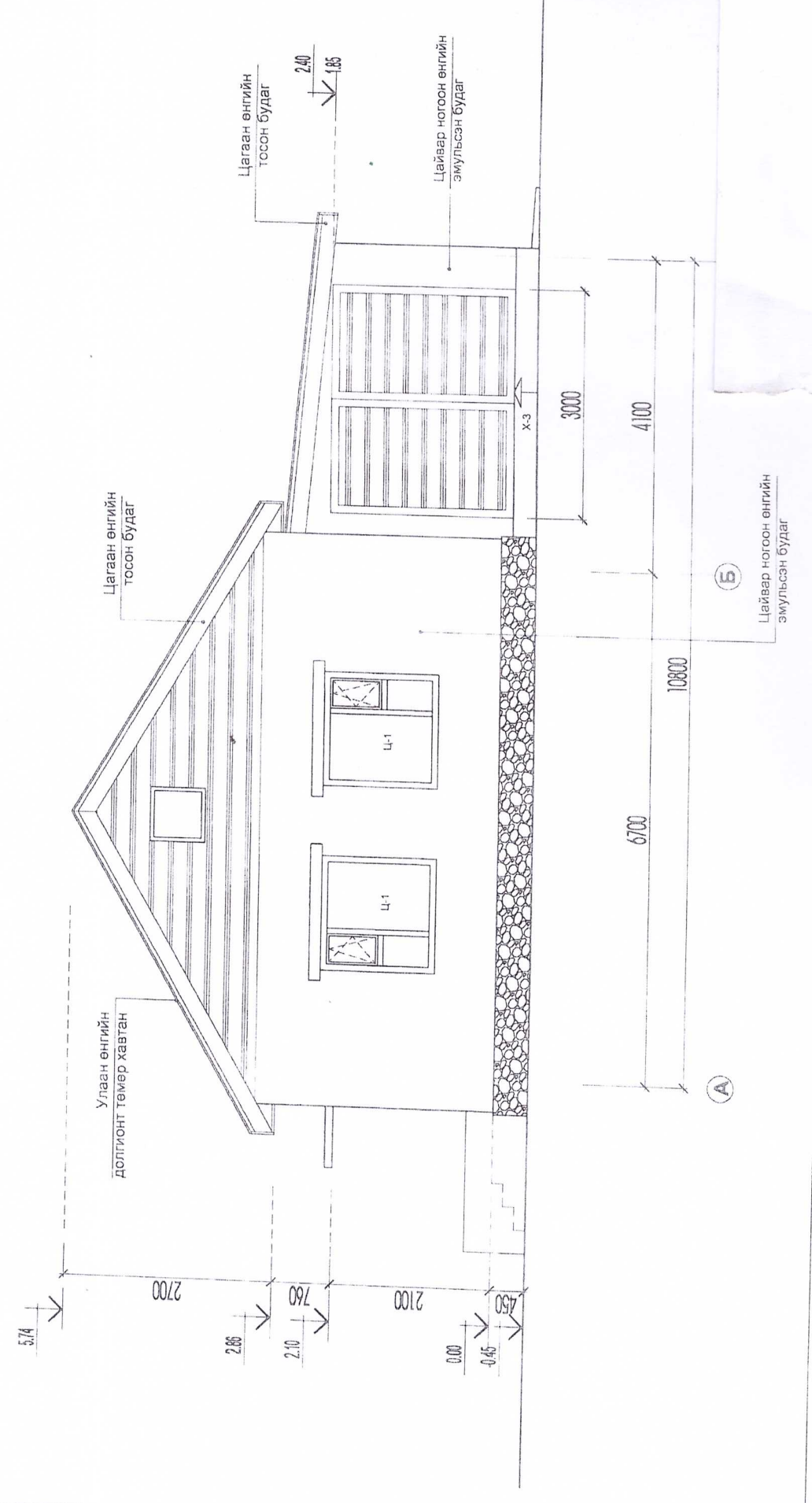


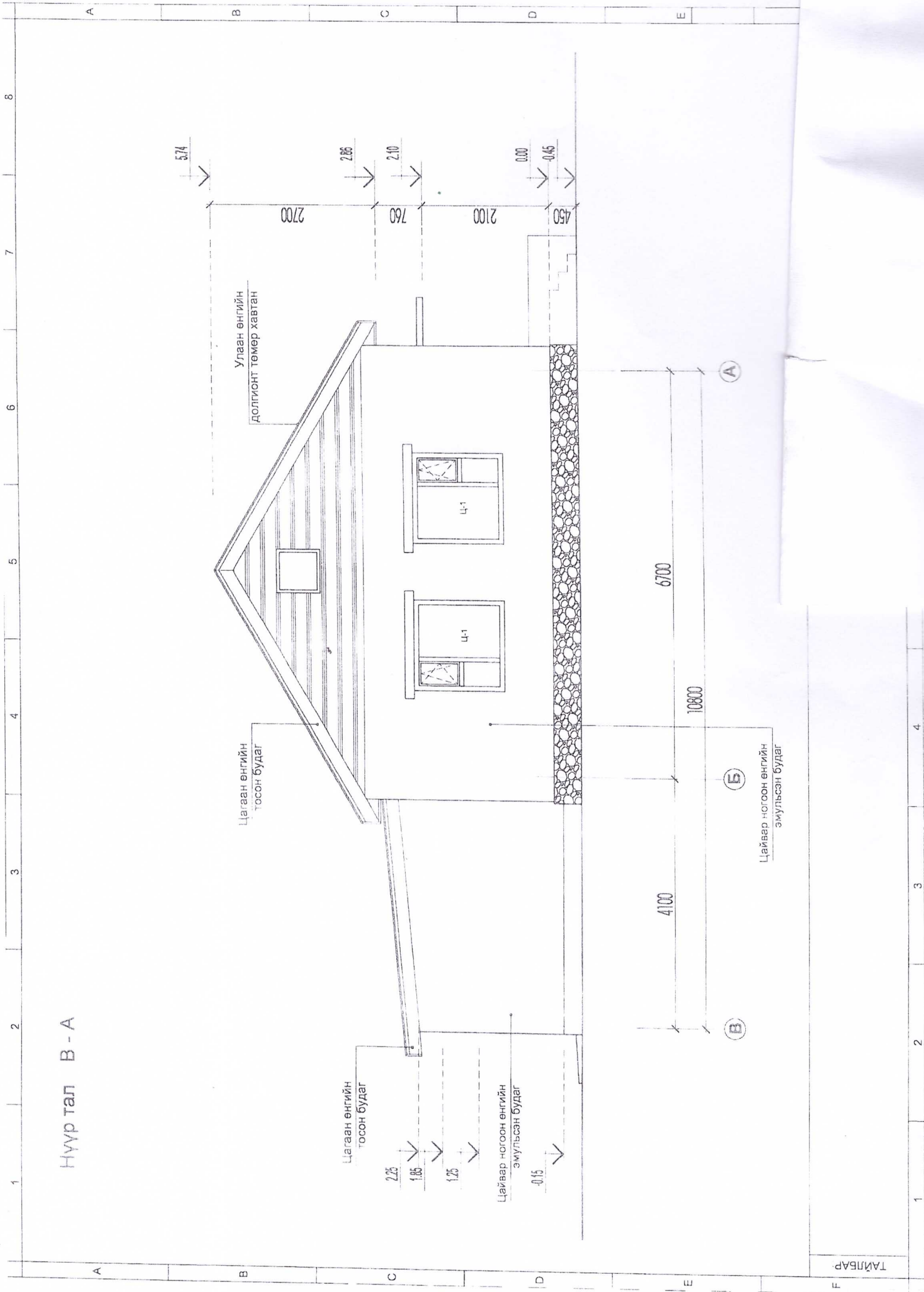
Нүүр тал 1 - 4





Нүүр тал А - В

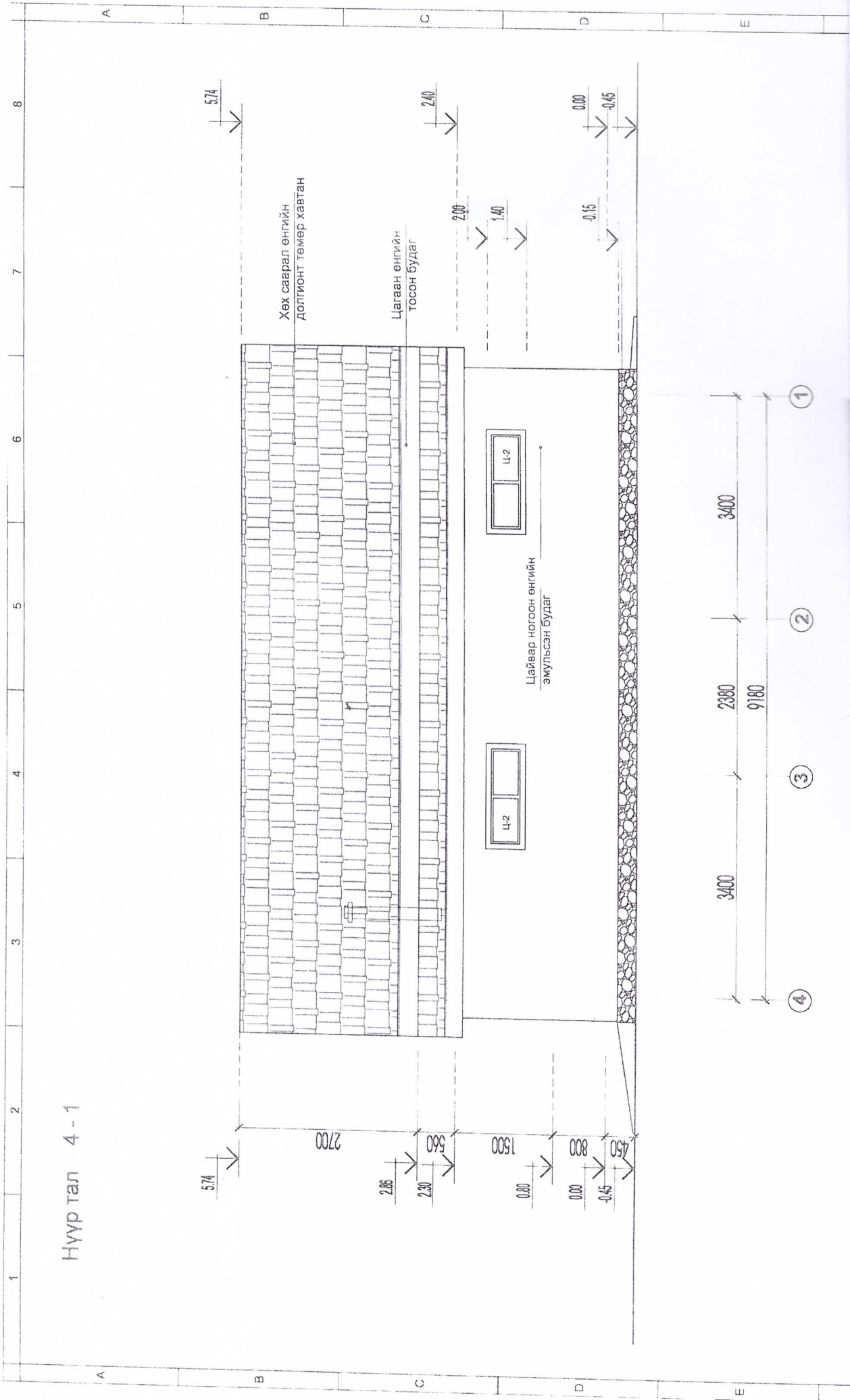




Нүүр тал В - А



Нүүр тал 4 - 1



5.74

Хөх саарал өнгийн  
доглионт төмөр хавтан

Цагаан өнгийн  
тосон будаг

2.40

2.00

1.40

0.15

0.00

-0.45

5.74

2700

2.86

2.30

560

1500

0.80

800

450

0.00

-0.45

3400

2380

9180

3400

④

③

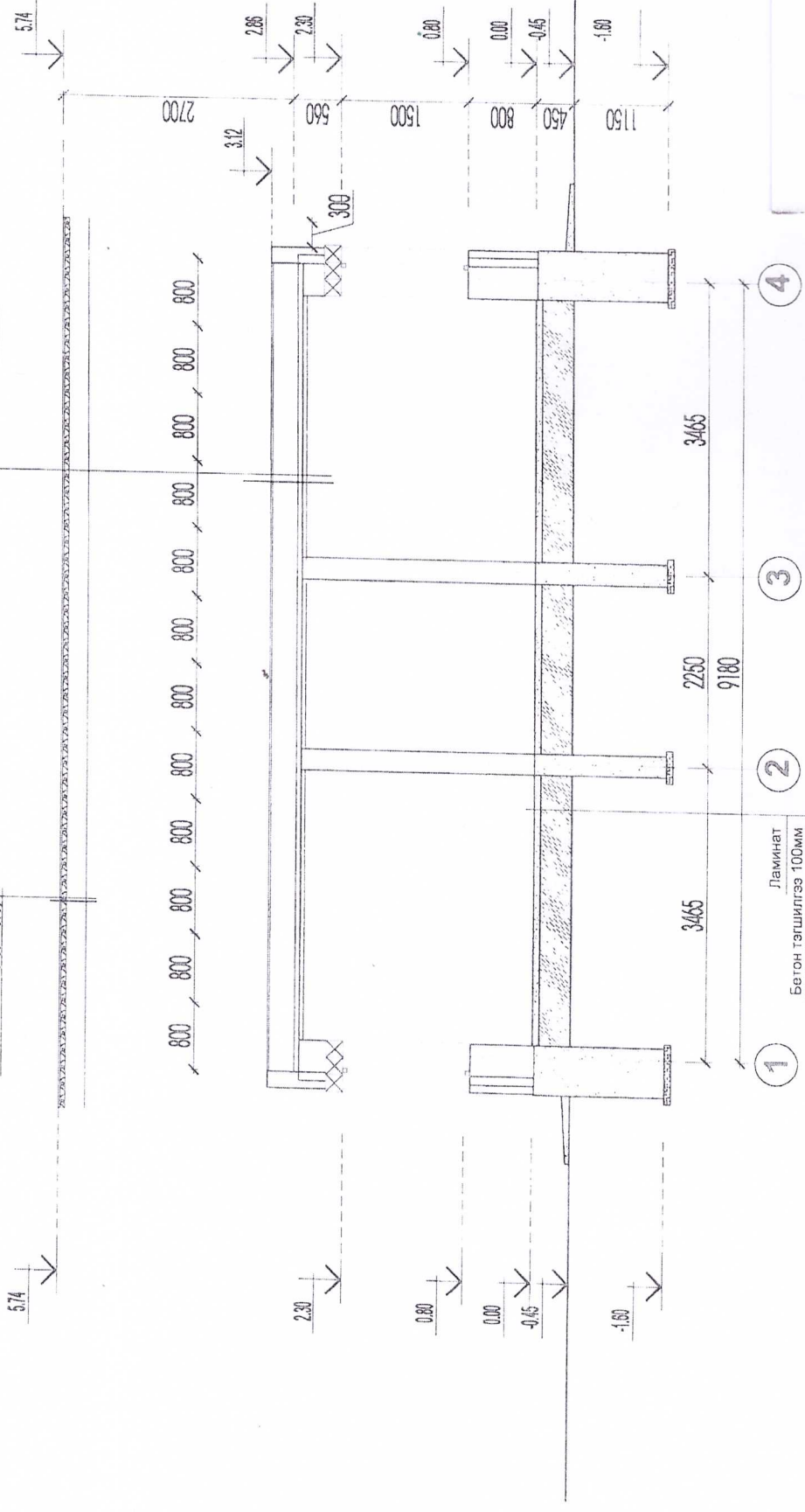
②

①

# ОГЛЛОЛ 1-1

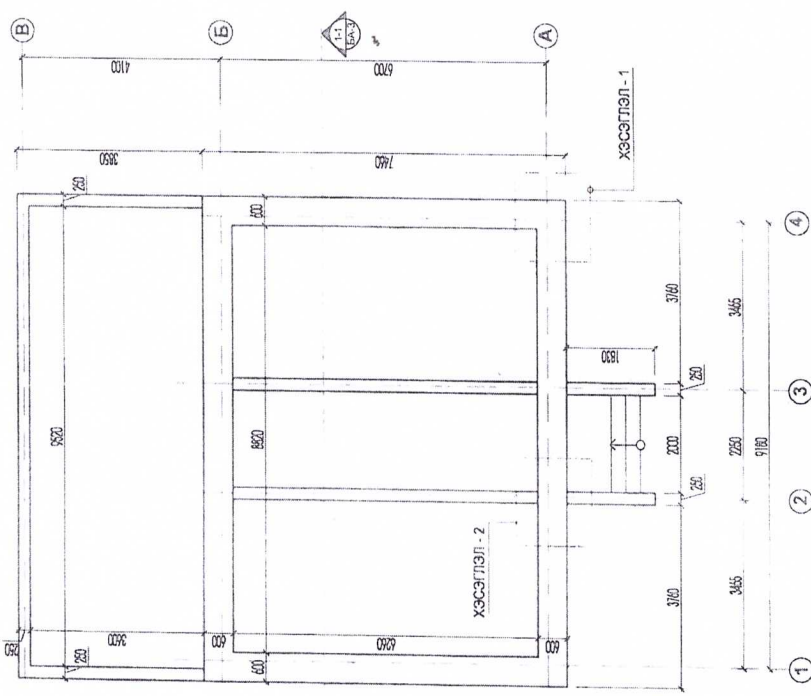
Дэлимент төмөр хавтан  
Уур чийг тусгаарлах үе /пергамин/  
Урь сарвалж мод  
Шулуун нуруу

Шар шавар 50мм  
Эрдэс хөвөн дулаалга 200 мм  
Нэг үе хар цаас  
Адрын модон хучилт 50 мм  
Гипсэн хавтан 10 мм

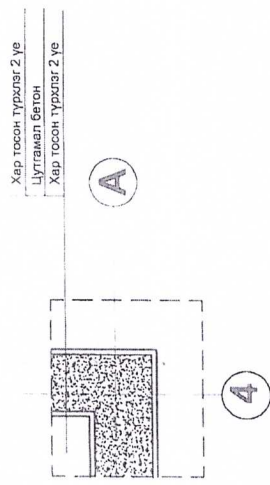


- ① Бетон тэгшилгээ 100мм  
Эрдэс хөвөн Дулаалга 120мм  
Ус чийгнээс тусгаарлах үе  
Нягтруулсан хөрс
- ② Ламинат
- ③ Эрдэс хөвөн дулаалга 200мм  
Нэг үе хар цаас
- ④ Шар шавар 50мм

# Суурийн байгуулалт

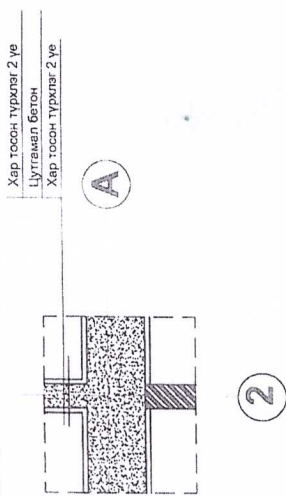


ХЭСЭГЛЭЛ - 1



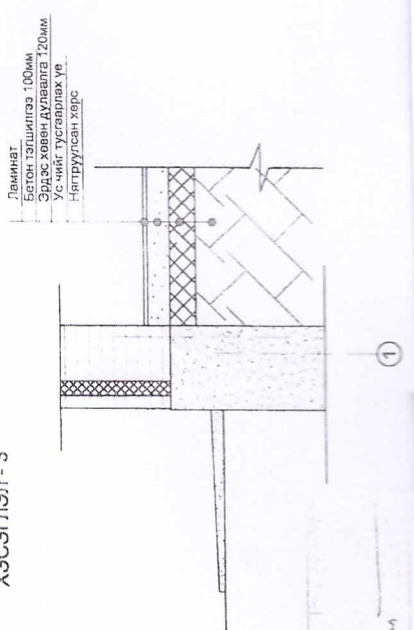
Хар тосон турхлаг 2 үе  
Цугтамал бетон  
Хар тосон турхлаг 2 үе

ХЭСЭГЛЭЛ - 2

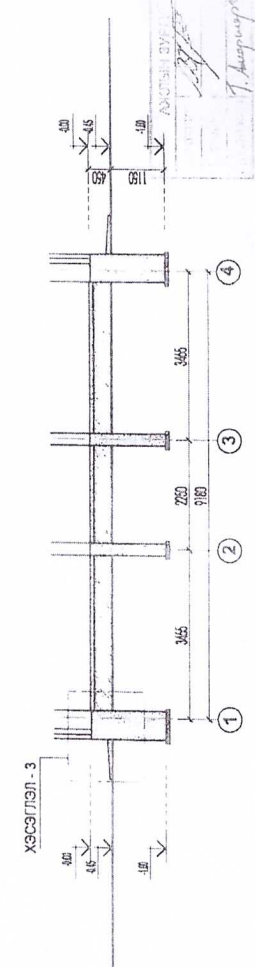


Хар тосон турхлаг 2 үе  
Цугтамал бетон  
Хар тосон турхлаг 2 үе

ХЭСЭГЛЭЛ - 3



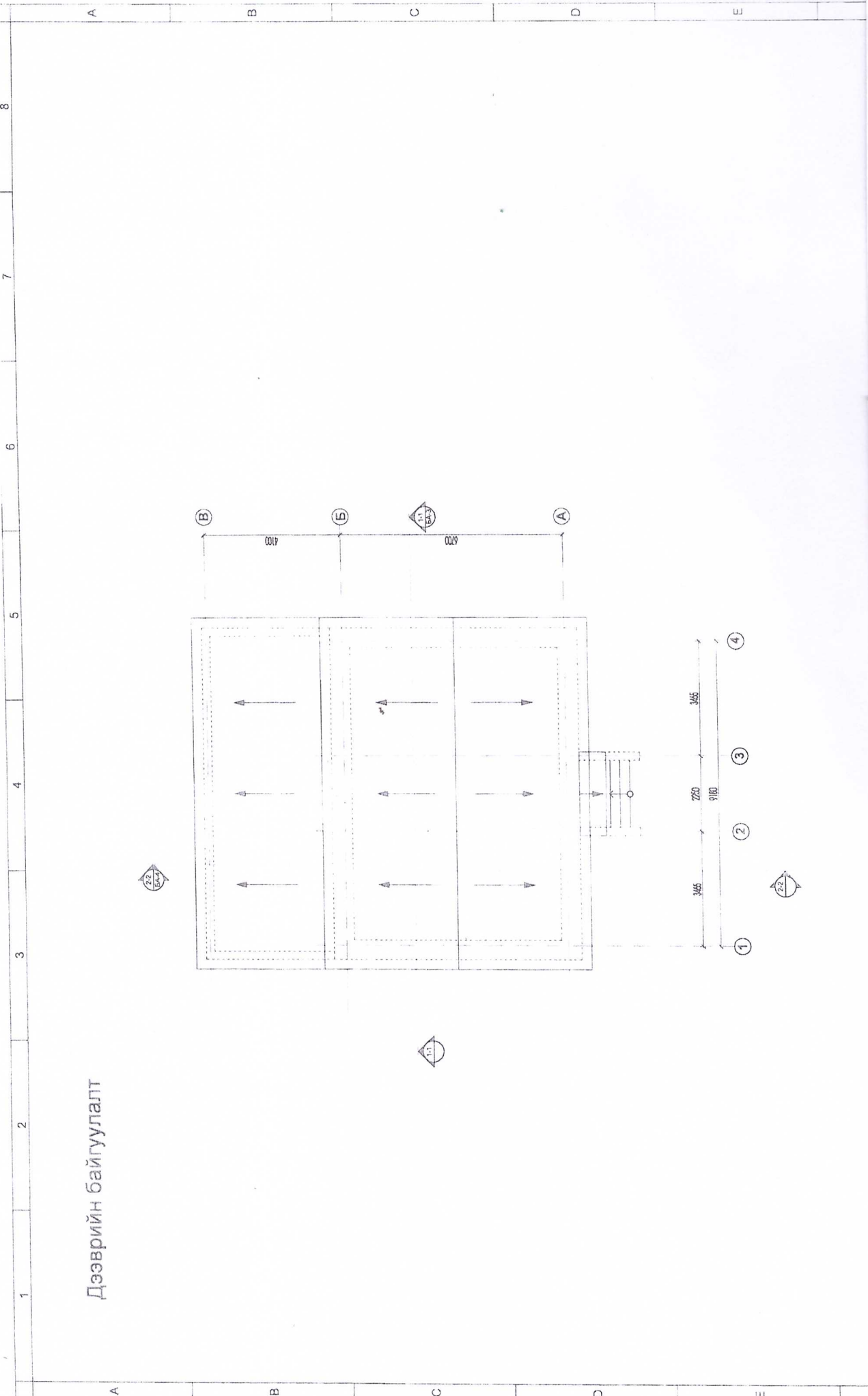
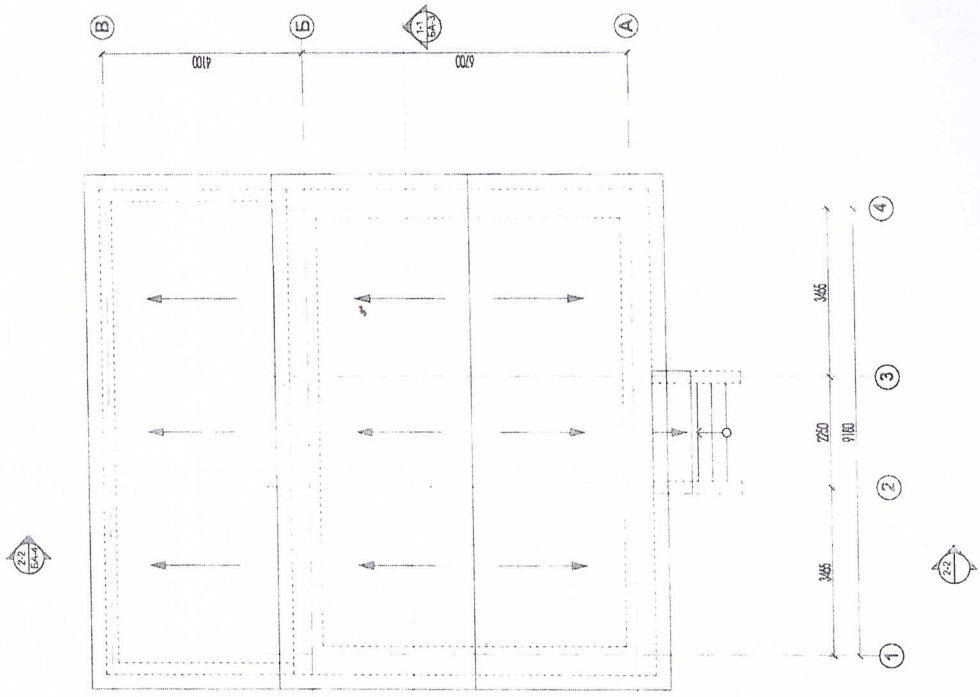
Ламинат  
Бетон тэгшилгээ 100мм  
Эрдэс хөвөн дүүлалга 120мм  
Ус чийг тусгаарлах үе  
Н-гялруулсан хярс

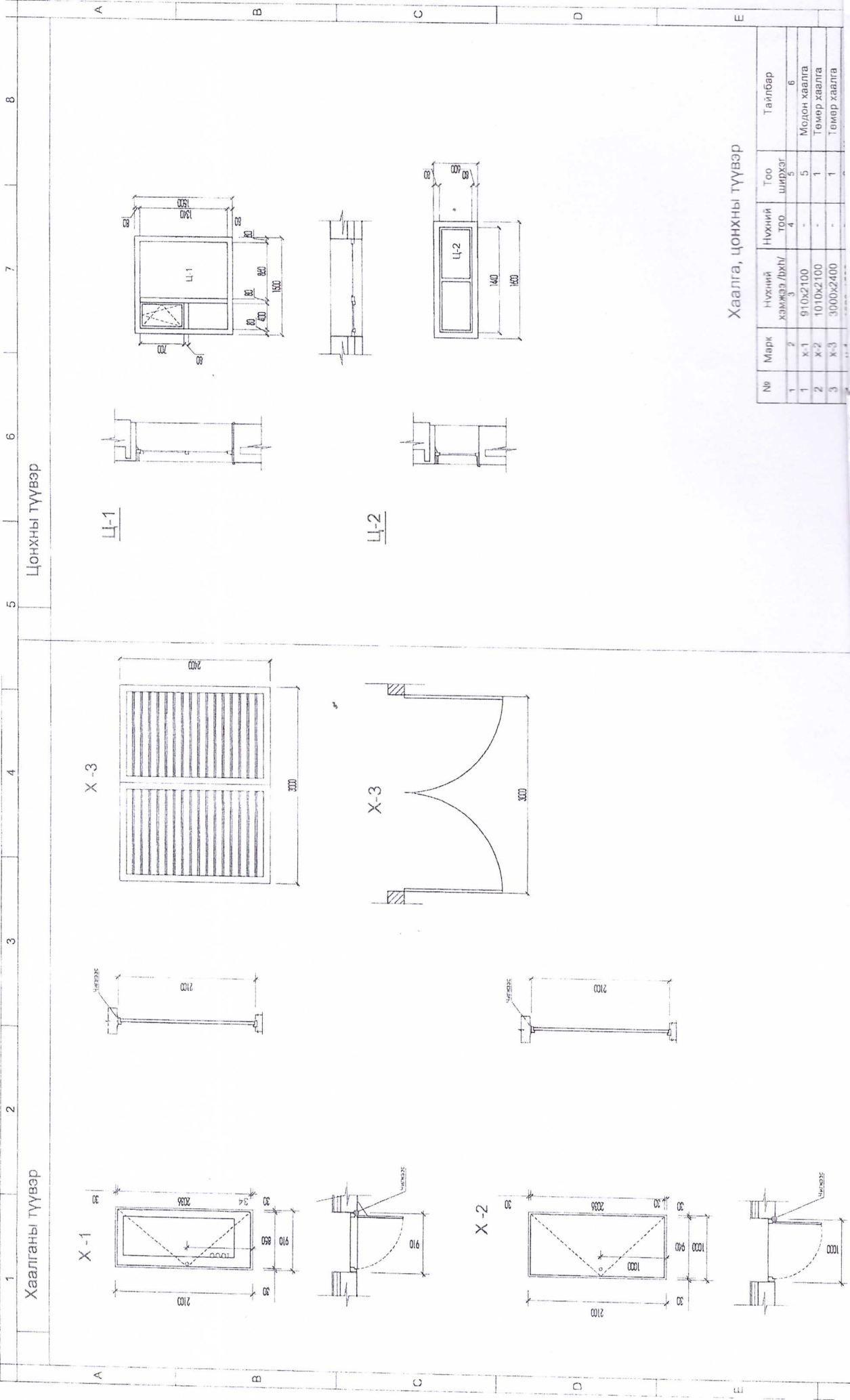


ХЭСЭГЛЭЛ - 3  
Ц. ХУЯГДАТ  
Т. Амарсүрэн Т. Амарсүрэн



Дээврийн байгуулалт





Хаалга, цонхны түүвэр

№	Марк	Нүхний хэмжээ /мхм/	Нүхний тоо	Тоо ширхэг	Тайлбар
1	2	910x2100	4	5	6
1	Х-1	1010x2100	-	5	Модон хаалга
2	Х-2	1010x2100	-	1	Төмөр хаалга
3	Х-3	3000x2400	-	1	Төмөр хаалга

