

**БАЯНТЭС СУМЫН СУРГУУЛИЙН СПОРТ
ЗААЛНЫ БАРИЛГЫН ЗАСВАР
АЖЛЫН ТОО ХЭМЖЭЭ.**

2020.04.08

№	Ажлын нэр	Хэмжих нэгж	Тоо
БУУЛГАХ АЖИЛ			
1	Хаалга задлаж буулгах	Ш	2
2	Модон шал буулгах	M2	209.4
3	Банзан карниз буулгах	M2	18
СЭРГЭЭН ЗАСВАРЛАХ АЖИЛ			
4	Хаалга угсрах	M2	4.2
5	Хаалганы амалгааг өндөр чанартай шавардах	у/м	12.4
6	Цонхны амалгаанд замаска хийх	M2	12.4
7	Усан цийдмэг будгаар цонхны амалгааг багсаар будах	M2	12.4
8	Хаалганы зай завсрыг баллонтой шүршдэг хөөсөөр чигжиж дулаалах	M2	2.2
9	Гадна ханыг металл хавтанцараар дулаалгатай өнгөлөх	M2	308.4
10	Хананд уур ус тусгаарлагч хийх /tyVek/	M2	308.4
11	Сайтинг хавтангаар өнгөлөх хананд 30x40 мм брусс яс мод зангидах	M2	308.4
12	Хөрсийг хайргаар нягтруулж дэвсгэр үе хийх	M3	43.2
13	1 үе уур тусгаарлагч хийх	M2	209.4
14	Бетоны дэвсгэр үе хийх шалны тэгшилгээ ба тусгаарлалт хийх	M3	23
15	Модон шал хийх	M2	209.4
16	Модон шал өнгөлөх	M2	209.4
17	Модон шал тосон будгаар будах	M2	209.4
18	Банзан пронтон гөлмөн төмрөөр өнгөлөх	M2	25
19	Банзан карниз шинээр хийх	M2	18
20	Банзан пронтон тосон будгаар будах	M2	18
21	Дотор хана тосон будгаар 2 үе будах	M2	308.4
22	Тааз тосон будгаар 2 үе будах	M2	216

Тайлбар:

1. Техник хяналтын зардал 1 161 402 төгрөг
2. Зураг төслийн ажлын үнэ 1 800 000 төгрөг
3. Зохиогчийн хяналтын зардал 539 064 төгрөг

Дээрхи зардлуудыг заавал төсөвт тусгаж өгнө үү.

ЗУРГИЙН ЖАГСААЛТ

№	Зургийн нэр	Хуудас марк
0	1	2
1	Тайлбар бичиг	БА-01
2	Хэмжилтийн байгуулалт	БА-02
3	Хэмжилтийн огтлол 1-1	БА-03
4	Хэмжилтийн огтлол 2-2	БА-04
5	Хэмжилтийн хажуу тал	БА-05
6	Хэмжилтийн нүүр тал	БА-06
7	Өөрчлөлтийн хажуу тал	БА-07
8	Өөрчлөлтийн нүүр тал	БА-08

ТАЙЛБАР БИЧИГ

ҮНДЭСЛЭЛ:

2020 оны сарын -ны өдрийн дугаар ашиглагч байгууллагын хүсэлт, газар дээр нь хийсэн хэмжилт, аймгийн Засаг даргын 2020 оны Эдийн засаг, нийгмийг хөгжүүлэх үндсэн чиглэл зэргийг үндэслэн "....." ХХК-нд засварын ажлын зураг төслийг боловсруулав.

ЕРӨНХИЙ ХЭСЭГ:

Уг барилга нь Завхан аймгийн Баянтэс сумын төвийн нутаг дэвсгэрт байрладаг. Сургуулийн спорт заалны барилга нь 9х24 метр харьцаа, хэмжээтэй, 180 см өргөн дүрэн ханатай, модон барилга бөгөөд эх засвар үйлчилгээг хугацаанд нь хийгээгүйн улмаас ашиглалтын шаардлага хангахад хүндрэлтэй болсон.

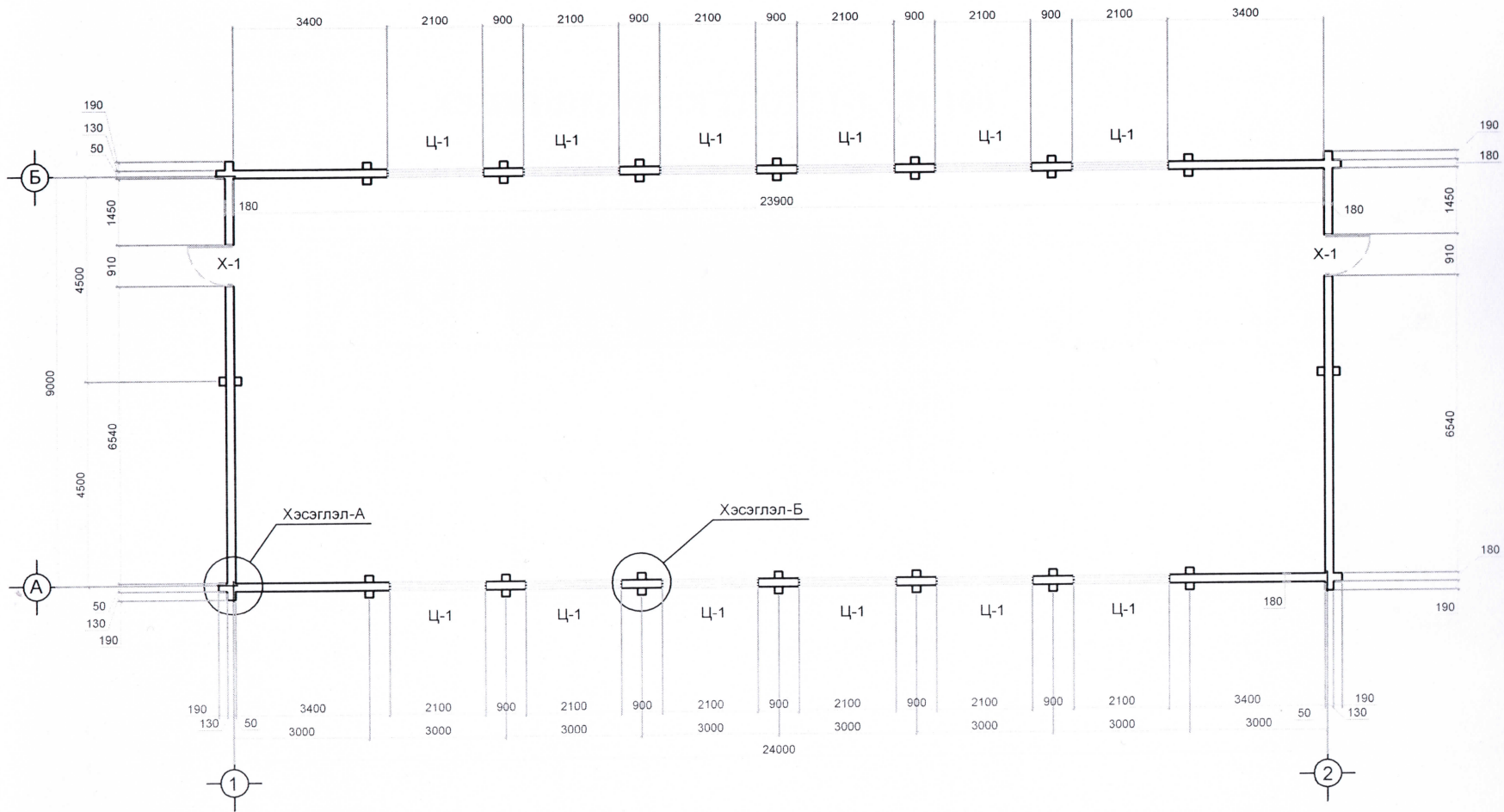
БУУЛГАХ АЖИЛ:

1. Хаалга буулгана.
2. Банзан карниз буулгана.
3. Заалны мондон шал буулгана.

ЗАСВАР ШИНЭЧЛЭЛТ ХИЙХ АЖИЛ:

1. Шинээр хийх хаалгыг MNS5830-2008 стандартын шаардлага хангах сайн чанарын модон хаалга хийнэ. Хаалганы зай завсрыг сайн чанарын шахдаг тэлдэг шингэн хөөсөөр сайтар шахаж дулаална. Мөн амалгаа шавардлагыг сайн хийж, 2үе замаска тэгшилгээ хийж, тосон будгаар 2үе будна.
2. Барилгын гадна ханын гадна талын хөндийрсэн шавардлагыг буулгаж, хананы гадна талд зураг төслийн дагуу төмөр рам бэхэлж, 100 мм-ийн зузаантай эрдэс хөвөн дулаалгыг салхи битүүмжлэгч /tyvek/ материалын хаамт хийж, 50 мм агаарын үе гарган 50х50 мм-ийн брусс модоор дарж хадна. Гадна өнгөлгөөний төмөр сайдинг хавтангаар БА-07, 08-р хуудас зурагт үзүүлсний дагуу өнгөлж, заслалын ажлыг гүйцэтгэнэ. Салхи битүүмжлэгчийг ханын босоо чиглэлийн дагуу ам зөрүүлж хадна.
3. Барилгын хөндий модон шалыг 100% буулгаж, шалны хөндийг 30см-ын зузаантай хайрга, дайргаар дүүргэж нягтруулна. Шалны нягтруулсан хайрга дээр 10см зузаан бетон цутгаж, 1үе уур ус тусгаарлагч хийж, 70х40 мм-ийн модыг 7 талаар нь босгож, хажуу талаас нь хадаж бэхэлнэ. Модон материалын чийглэг 12%-аас хэтрэхгүй байна. Бетоны марк БМ100 байна. Модон шалыг цахилгаан өнгөлөгчөөр сайтар өнгөлж, тосон будгаар 2 үе будна.
4. Эргэн тойрон банзан карнизыг шинээр хийж сайтар сайтар өнгөлсний дараа 2үе тосон будгаар будна. Банзан пронтон гөлмөн төмрөөр өнгөлж, төмрийн тосон будгаар 2үе будна.
5. Гадна ханын дотор талын доторлогооны хадаасыг чангалж, цайвар өнгийн тосон будгаар 2үе 100% будна.
6. Таазыг 100% цагаан өнгийн тосон будгаар 2үе будна.

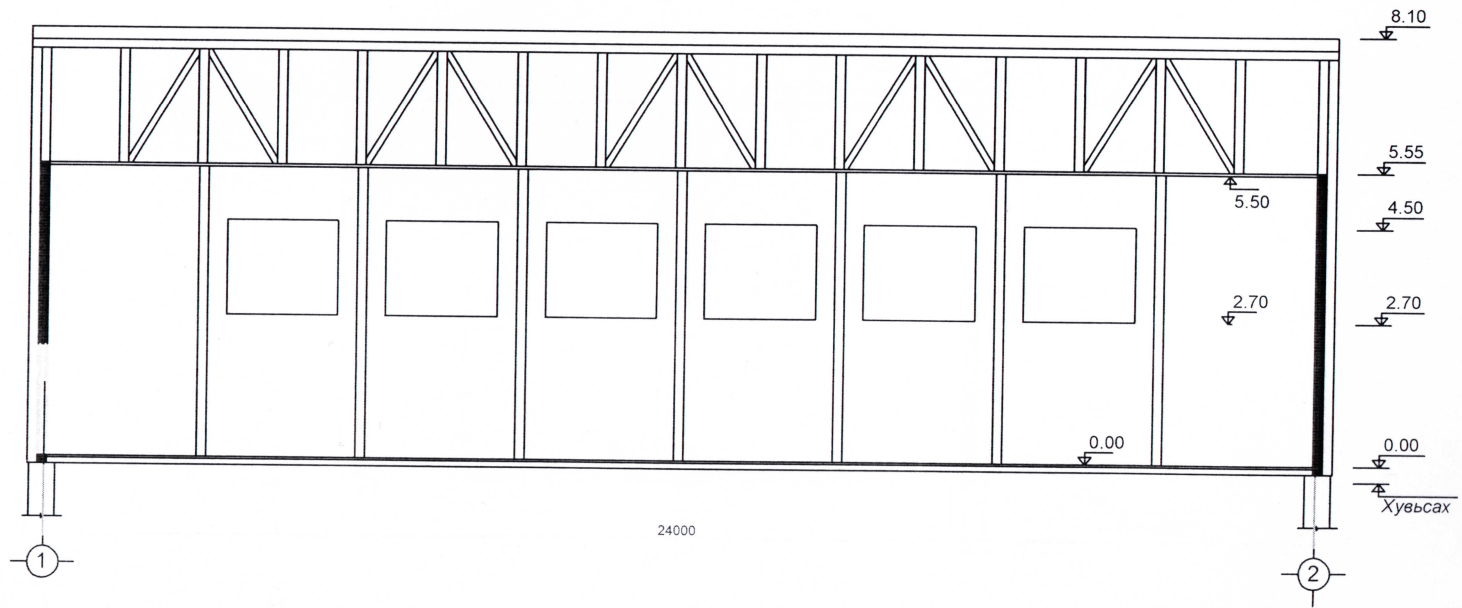
ХЭМЖИЛТИЙН БАЙГУУЛАЛТ. М1:100



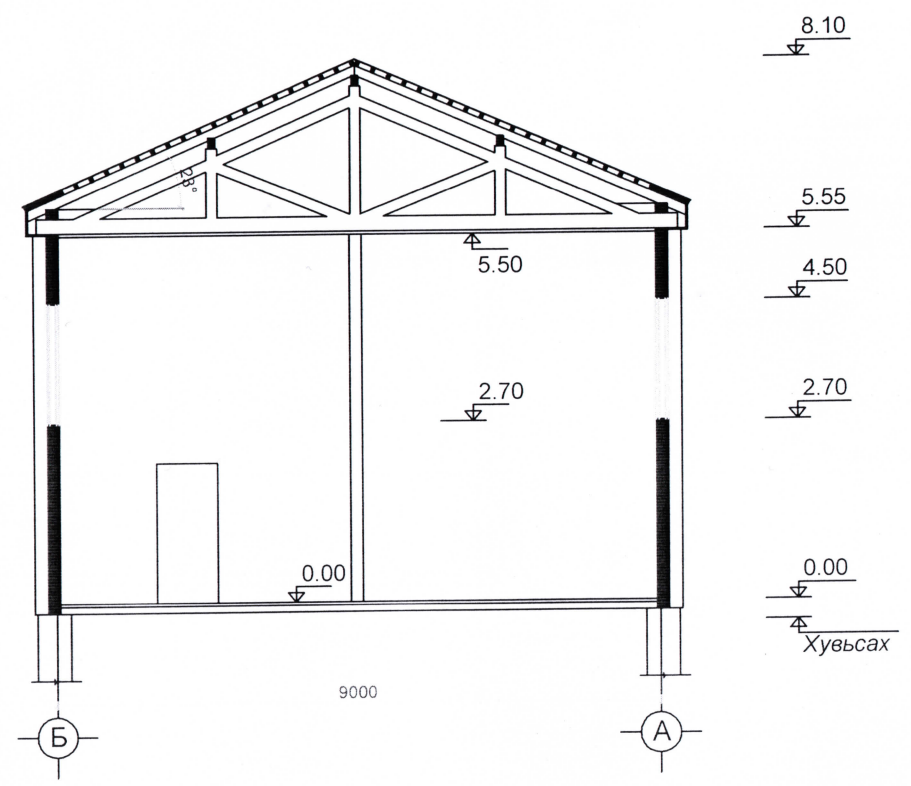
Хаалга, цонхны түүвэр

№	Нэр	Марк	Хэмжээ	Тоо ширхэг
0	1	2	3	4
1	Цонх	Ц-1	2000x2100	12
2	Хаалга	Х-1	2100x 910	2

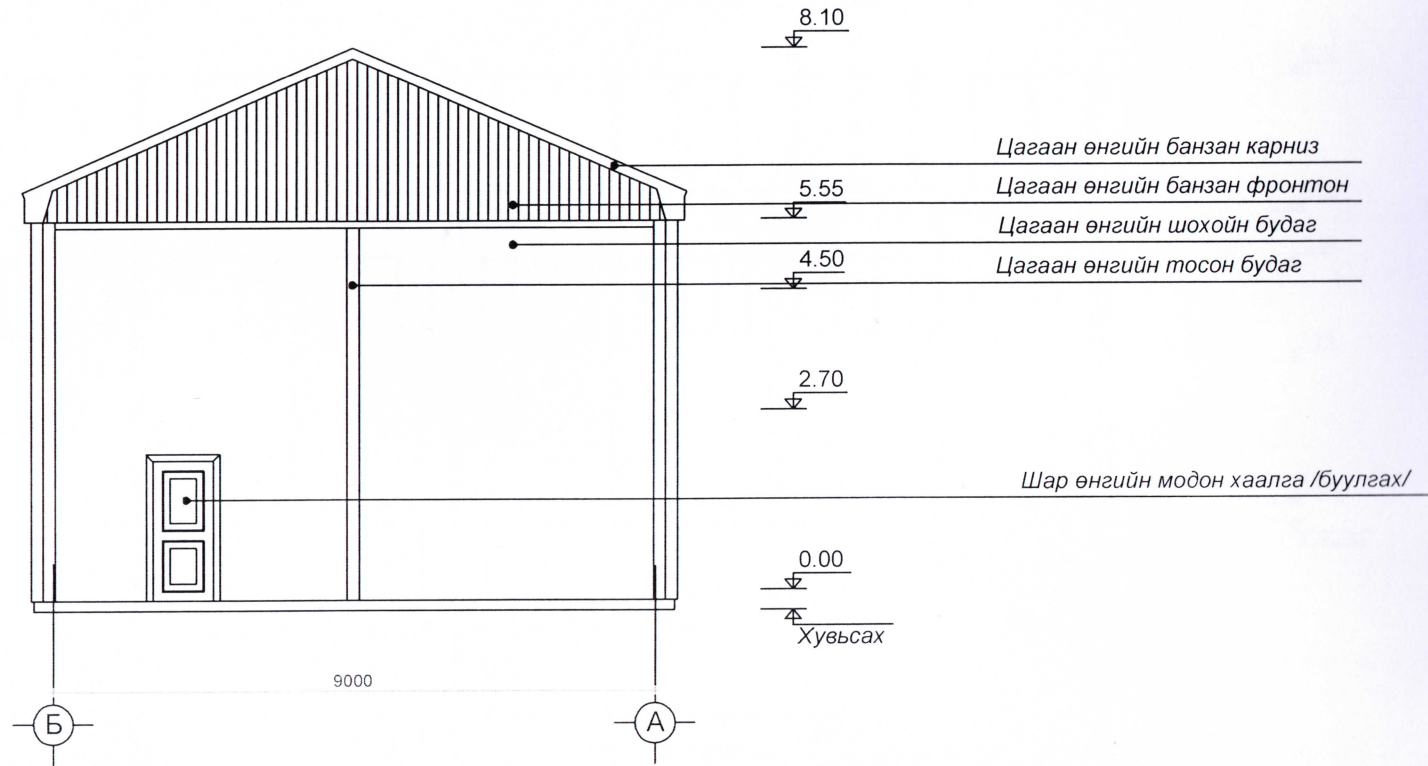
ХЭМЖИЛТИЙН ОГТЛОЛ. 1-1. М1:100



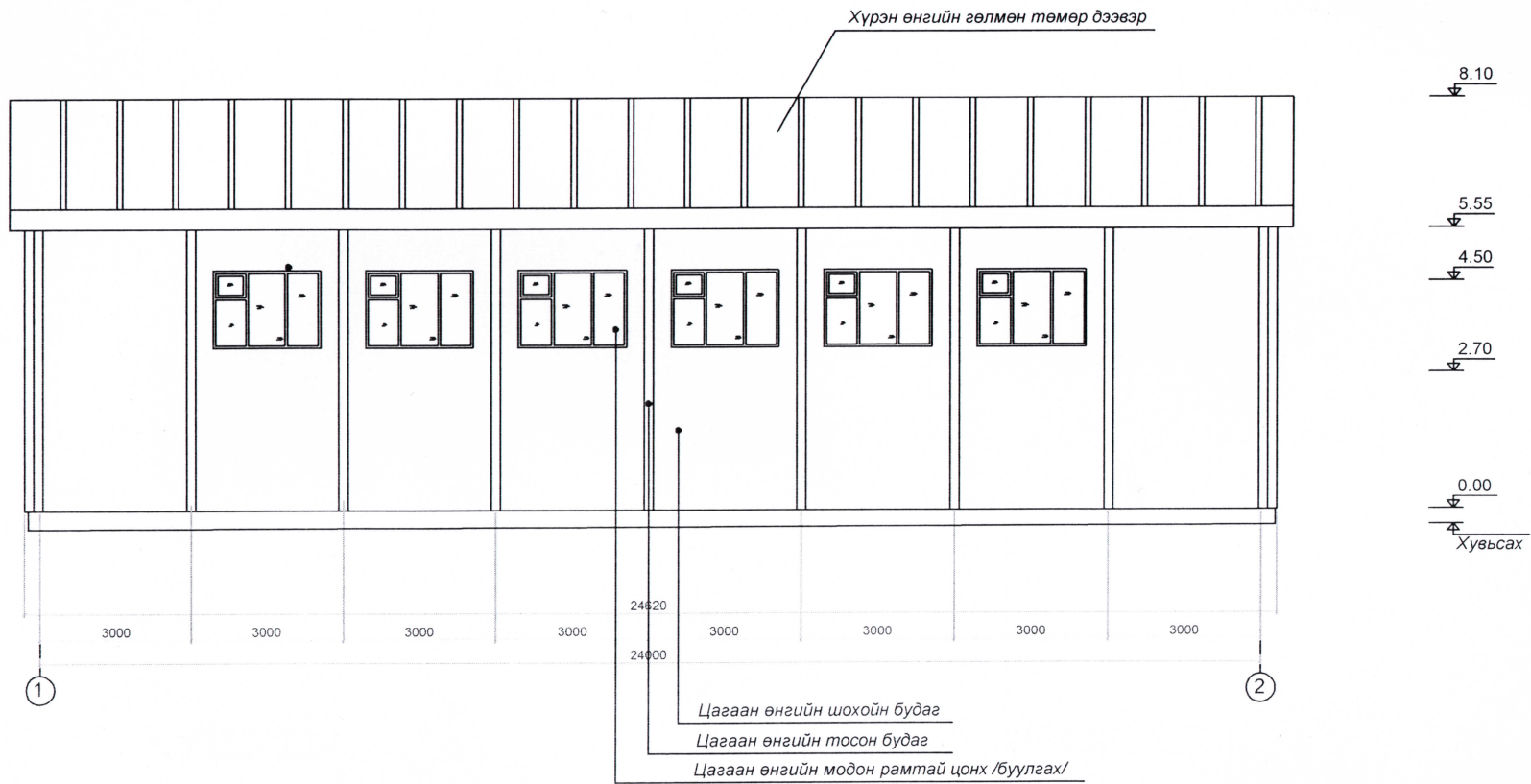
ХЭМЖИЛТИЙН ОГТЛОЛ. 2-2. М1:100



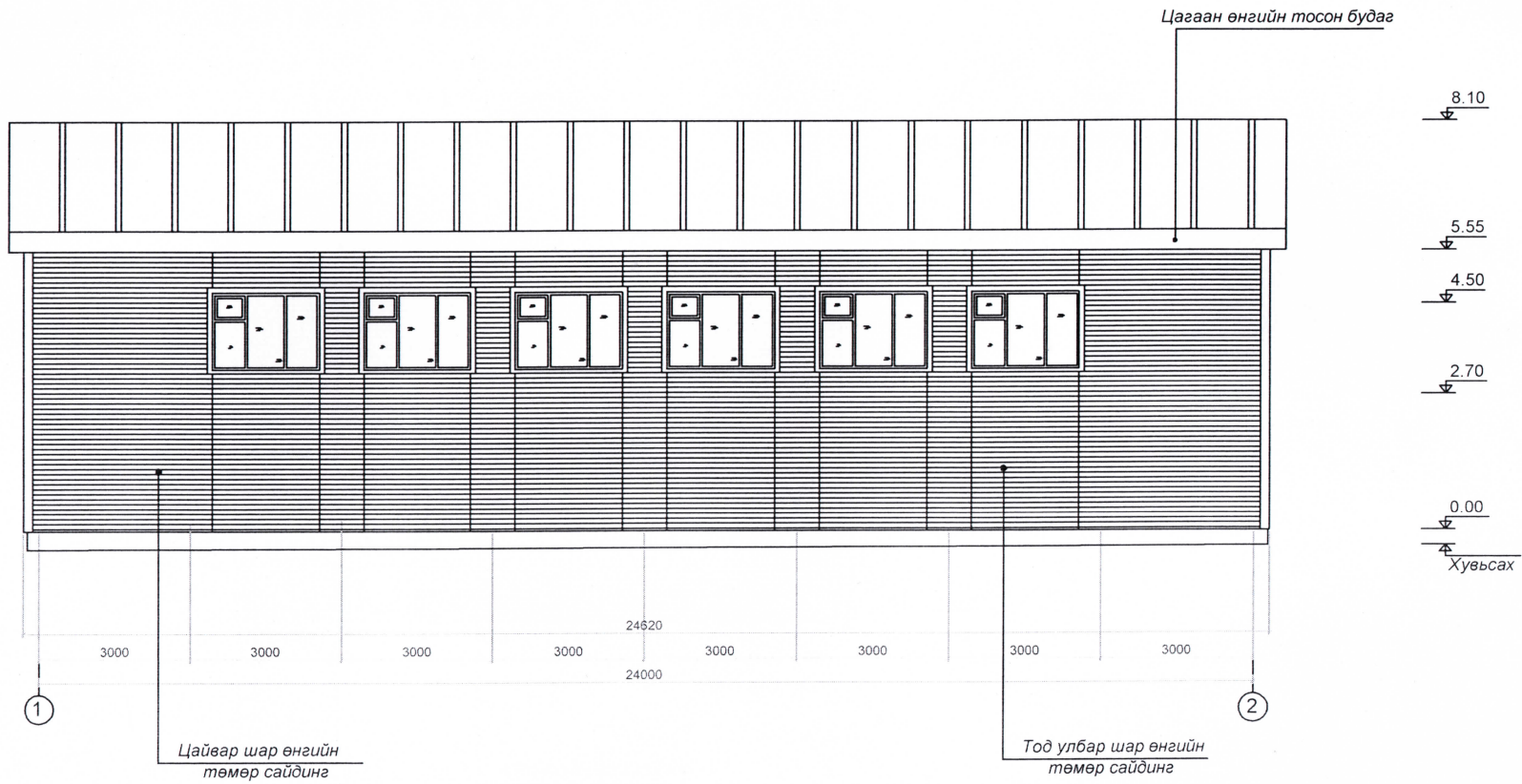
ХЭМЖИЛТИЙН ХАЖУУ ТАЛ. М1:100



ХЭМЖИЛТИЙН НҮҮР ТАЛ. М1:100



ӨӨРЧЛӨЛТИЙН НҮҮР ТАЛ. М1:100



ӨӨРЧЛӨЛТИЙН ХАЖУУ ТАЛ. М1:100

