

# ХС-1. ХҮЧНИЙ САМБАРЫН ТООЦООНЫ БҮДҮҮВЧ

$P_c=65,1\text{кВт}$   
 $P_m=52\text{кВт}$   $K_c=0.45$   
 $I_m=84\text{А}$   $\cos\varphi=0.95$

ЕС.1-н зр.3-аас  
 ПВ-4/1x50/1x25мм<sup>2</sup>. L=25м.

ВА88-32 (3P)  
 100А/35кА

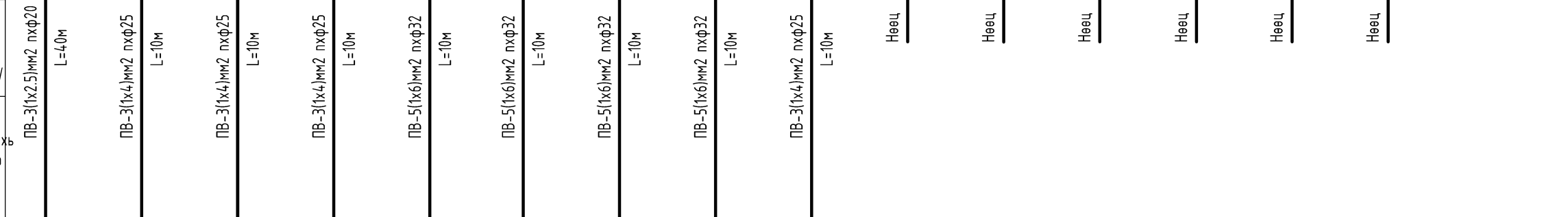
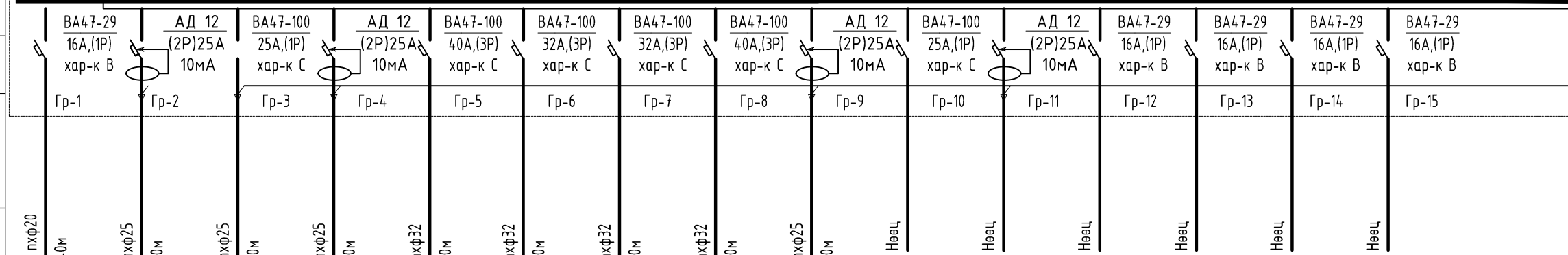
ТТИ-А  
 100/5А

Электрон  
 тоолуур  
 380/220В, 5А

ОПС1-С4Р  
 Un=400В, Um=420В  
 Im=20кА, Im=40кА,  
 Up=1.8кВ

ППНИ-100А


ХС-1. 15 групптэй самбар



Таних тэмдэг	⊗ 10	⌋ 2	Ⓜ 1	⌋ 2	Ⓜ 1	Ⓜ 1	Ⓜ 1	Ⓜ 1	⌋ 2							
Байгуулалт дээрхи №	ЭГ.1,3 ӨГ.2	ШЗ.2	V	ШЗ.2	I	II	III	IV	ШЗ.2							
Маяг					КПЭМ-160	СЭСМ-05/14	ZFC-12	ПЭ-048М								
Рхэвийн, кВт	0.8	2.0	2.2	2.0	18.1	12.0	9.0	17.0	2.0							
Гүйдэл, А	I хэвийн	3,6	9.0	10.0	9.0	27.5	18.2	13.7	25.8	9.0						
	I явуулах															
Нэр	Гал тогооны хэсгийн өрөө №07-12	Гал тогооны штепсель залгуур	Махны машин	Гал тогооны штепсель залгуур	1-р хоолны тогоо	2-р хоолны тогоо	Босоо тавиуртай жигнүүр	Шарах шүүгээ	Гал тогооны штепсель залгуур	Нөөц	Нөөц	Нөөц	Нөөц	Нөөц	Нөөц	

Тухайн тэжээх шугам	Оролт дээрхи аппаратын маяг I хэвийн (А) I явуулах (А)
Хүндэтгэгч/Шин дамжуулагч	Тэмдэглэгээ/маяг/Хүчдэл, В; Рсуурь, кВт Iтооц, А
Шугамын гаралтын аппарат	Маяг, Iхэвийн, А Салгагч ба хайлах тавьц
Утасны марк, хөндлөн огтлол мм <sup>2</sup>	Шугамын тэмдэглэгээ байгуулалт дахь хоолойн тэмдэглэгээ /стандарт/ урт,м
Явуулах аппарат	Шугамын тэмдэглэгээ Салгагчийн Iхэвийн/А/ дулааны релены тавьц,/А/
Утасны марк ба хөндлөн огтлол мм <sup>2</sup>	Шугамын тэмдэг лэгээ,байгуулалт дахь хоолойн тэмдэглэгээ /стандарт/ урт,м

Цахилгаан хэрэглэгчид	Танх тэмдэг	⊗ 10	⌋ 2	Ⓜ 1	⌋ 2	Ⓜ 1	Ⓜ 1	Ⓜ 1	⌋ 2							
	Байгуулалт дээрхи №	ЭГ.1,3 ӨГ.2	ШЗ.2	V	ШЗ.2	I	II	III	IV	ШЗ.2						
	Маяг					КПЭМ-160	СЭСМ-05/14	ZFC-12	ПЭ-048М							
	Рхэвийн, кВт	0.8	2.0	2.2	2.0	18.1	12.0	9.0	17.0	2.0						
	Гүйдэл, А	I хэвийн	3,6	9.0	10.0	9.0	27.5	18.2	13.7	25.8	9.0					



“ӨЛЗИЙ-ИШ” ХХК

Увс аймаг Тэс сум. 30 ортой эмнэлгийн засвар

Увс аймаг Тэс сум.

ХС-1 самбарын бүдүүвч /Б блок/

Захирал: А. Ичинхорлоо  
Инженер: Л. Гантуяа  
Шалгасан: Л. Гантулга

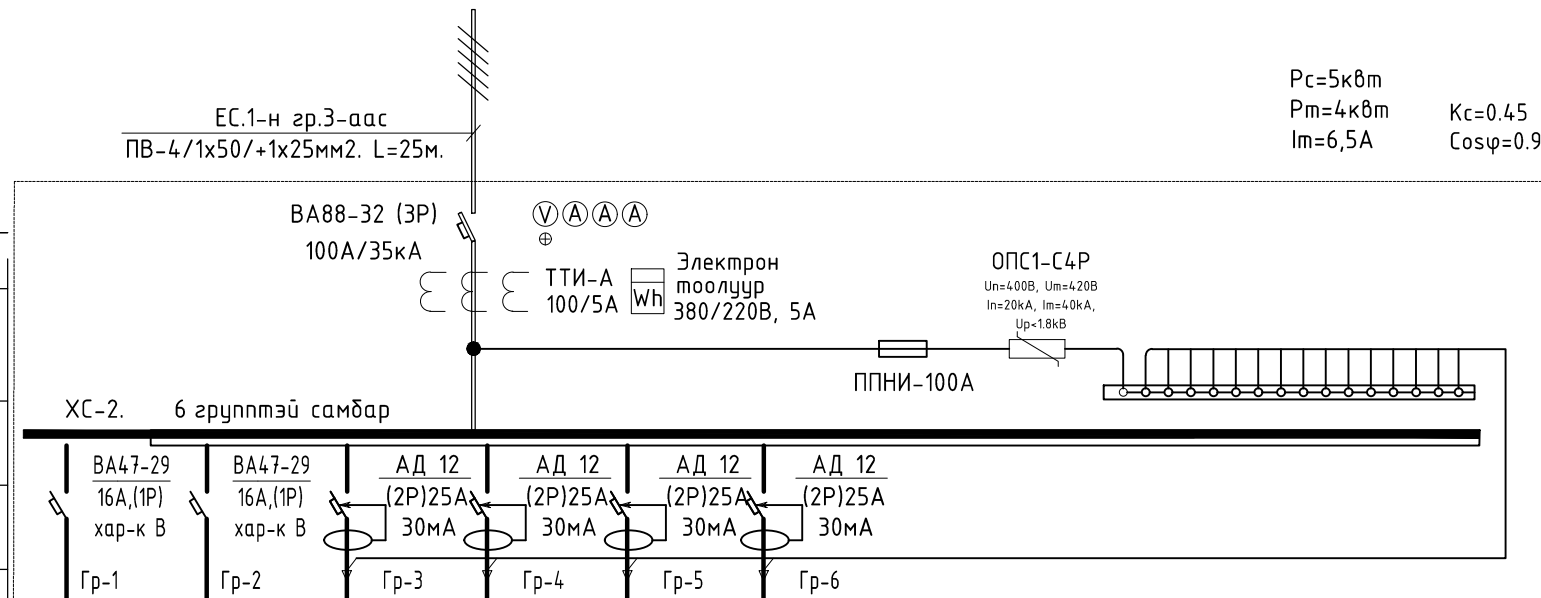
Е.Г шифр: ВИ-04/20  
Т.Г шифр:

Масштаб:  
Зургийн дугаар: ХТ-09

Үе шат: А.3  
Хуудас: 26  
Огноо: 2020

## ХС-2. ХҮЧНИЙ САМБАРЫН ТООЦООНЫ БҮДҮҮВЧ

$P_c = 5 \text{ кВт}$   
 $P_m = 4 \text{ кВт}$      $K_c = 0.45$   
 $I_m = 6,5 \text{ А}$        $\cos \varphi = 0.95$



Тухайн тэжээх шугам	Оролт дээрхи аппаратын маяг I хэвийн (А) I явуулах (А)
Хугацаа, хайрцаг Шин дамжуулагч	Тэмдэглэгээ/маяг/ Хүчдэл, В; Рсуурь, кВт Iтооц, А
Шугамын гаралтын аппарат	Маяг, Iхэвийн, А Салгагч ба хайлах тавьц
Утасны марк, хөндлөн огтлол мм2	Шугамын тэмдэглэгээ байгуулалт дахь хоолойн тэмдэглэгээ /стандарт/ урт, м
Явуулах аппарат	Шугамын тэмдэглэгээ Салгагчийн Iхэвийн/А/ дулааны релены тавьц, /А/
Утасны марк ба хөндлөн огтлол мм2	Шугамын тэмдэг лэгээ, байгуулалт дахь хоолойн тэмдэглэгээ /стандартгаар/ урт, м
Цахилгаан хэрэглэгчид	Таних тэмдэг
	Байгуулалт дээрхи №
	Маяг
	Рхэвийн, кВт
	I хэвийн
	I явуулах
	Нэр

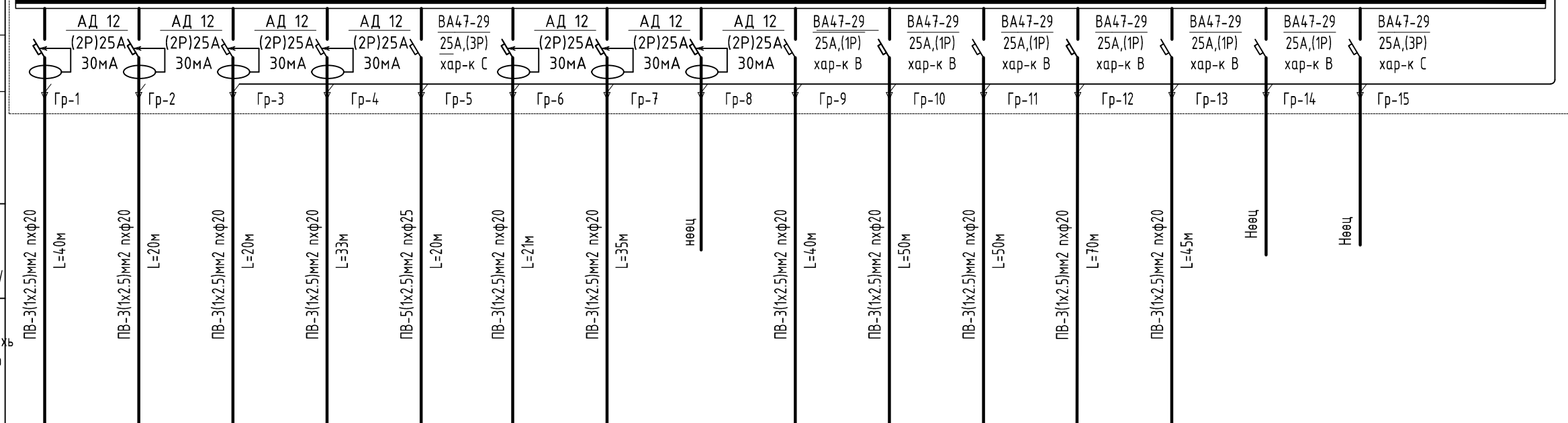
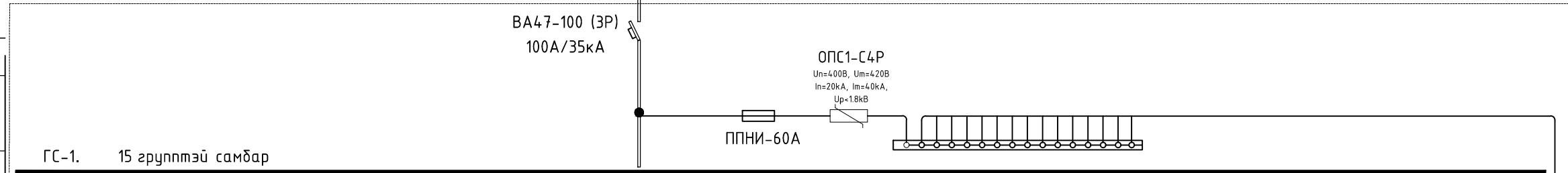
	Гр-1	Гр-2	Гр-3	Гр-4	Гр-5	Гр-6
	ВА47-29 16А, (1P) хар-к В	ВА47-29 16А, (1P) хар-к В	АД 12 (2P)25А 30мА	АД 12 (2P)25А 30мА	АД 12 (2P)25А 30мА	АД 12 (2P)25А 30мА
	ПВ-3(1x2.5)mm2 L=4.5м	ПВ-3(1x2.5)mm2 L=100м	ПВ-3(1x4)mm2 L=20м	ПВ-3(1x4)mm2 L=20м	ПВ-5(1x6)mm2 L=12м	ПВ-5(1x6)mm2 L=13м
	⊗ 10	⊗	⊕	⊕	⊕	⊕
	ЭГ.1,3	ӨГ.2	ӨГ.4			
	0.3	2.3				
	1.5	10.5				
			Гал тогооны штепсель залгуур	Гал тогооны штепсель залгуур		

	Увс аймаг Тэс сум. 30 ортой эмнэлгийн засвар				Увс аймаг Тэс сум.
	ХС-2 самбарын бүдүүвч /Б блок/				
	Захирал	А. Ичинхорлоо	Е.Г шифр: ВИ-04/20	Масштаб:	Хуудас: 26
	Инженер	Л. Гантуяа	Т.Г шифр:	Зургийн дугаар: ХТ-10	Огноо: 2020
"ӨЛЗИЙ-ИШ" ХХК	Шалгасан	Л. Гантулга			

# ГС-1 САМБАРЫН ТООЦООНЫ БҮДҮҮВЧ


ЕС.1-н гр.3-аас  
ПВ-5/1х10/мм<sup>2</sup>. пхф40.

Рс=24.7кВт  
Рм=20кВт Кс=0.8  
Im=32А Cosφ=0.95



Тухайн тэжээх шугам	Оролт дээрхи аппаратын маяг I хэвийн (А) I явуулах (А)
	Тэмдэглэгээ/маяг/ Хүчдэл, В; Рсуурь, кВт Iтооц, А
Шугамын гаралтын аппарат	Маяг, Iхэвийн, А Салгагч ба хайлах тавьц
Утасны марк, хөндлөн огтлол мм <sup>2</sup>	Шугамын тэмдэглэгээ байгуулалт дахь хоолойн тэмдэглэгээ урт,м
Явуулах аппарат	Шугамын тэмдэглэгээ Салгагчийн Iхэвийн/А/ дулааны релены тавьц,/А/
Утасны марк ба хөндлөн огтлол мм <sup>2</sup>	Шугамын тэмдэг лэгээ,байгуулалт дахь хоолойн тэмдэглэгээ /стандартаар/ урт,м

Цахилгаан хэрэглэгчид	Таних тэмдэг	10	10	5	6	10		9	11										
	Маяг			Ш3.1,2	Ш3.2	АХ	Ш3.2	Ш3.2											
	Рхэвийн, кВт	2	2	2.2	2.0	7.0	2.0	2.2	0.8	0.6	1.0	1.7	1.2						
	Гүйдэл, А	I хэвийн	9	9	10	9.0	12.0	9.0	10	3.6	2.7	4.5	7.7	5.5					
		I явуулах																	
Нэр	штенсель залгуур	штенсель залгуур	штенсель залгуур	штенсель залгуур	цахилгаан агаар халаагч сэнс	штенсель залгуур	штенсель залгуур	нөөц	гэрэлтүүлэг	гэрэлтүүлэг	гэрэлтүүлэг	гэрэлтүүлэг	Нөөц	Нөөц					



"ӨЛЗИЙ-ИШ" ХХК

Увс аймаг Тэс сум. 30 ортой эмнэлгийн засвар

Увс аймаг Тэс сум.

ГС-1 самбарын бүдүүвч /А блок/

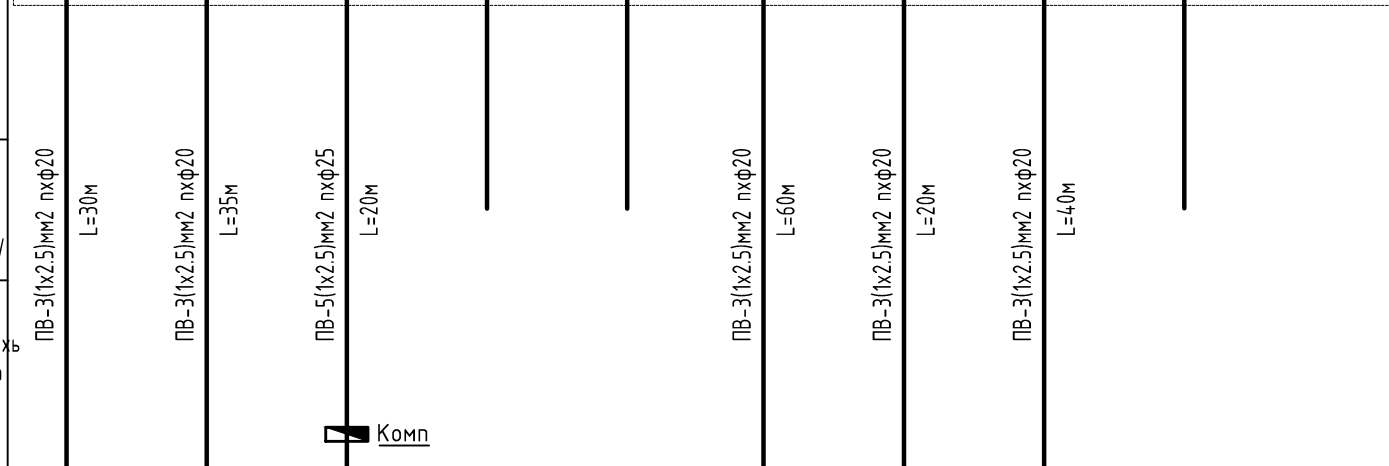
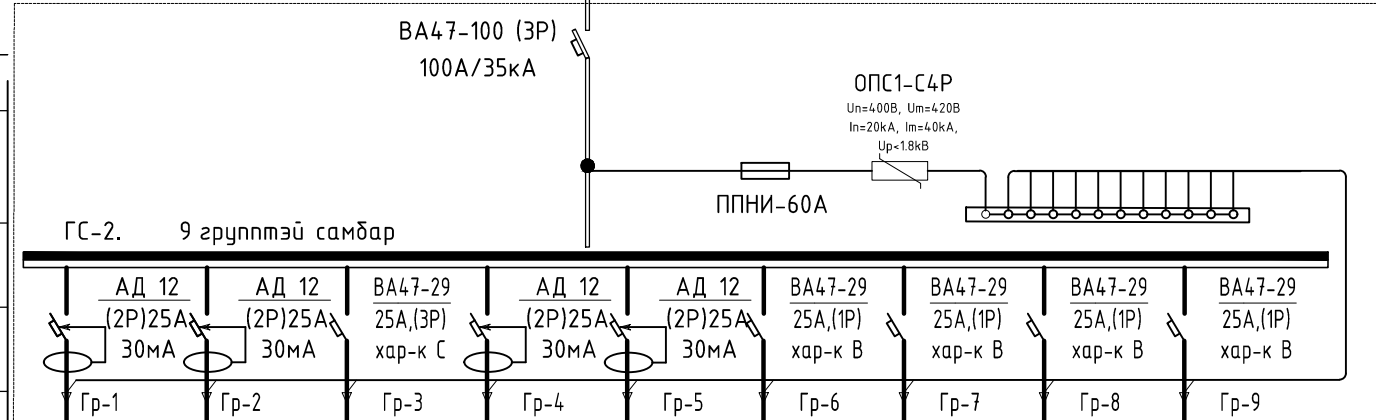
Ye шат: А.3

Захирал	А. Ичинхорлоо	Е.Г шифр: ВИ-04/20	Масштаб:	Хуудас: 26
Инженер	Л. Гантуяа	Т.Г шифр:	Зургийн дугаар: ХТ-04	Огноо: 2020
Шалгасан	Л. Гантулга			

## ГС-2 САМБАРЫН ТООЦООНЫ БҮДҮҮВЧ

ЕС.1-н гр.3-аас  
ПВ-5/1x10/мм<sup>2</sup>. пхф40.

P<sub>c</sub>=8.4кВт  
P<sub>m</sub>=6.7кВт  
I<sub>m</sub>=11А  
K<sub>c</sub>=0.8  
Cosφ=0.95



Тухайн тэжээх шугам	Оролт дээрхи аппаратын маяг I хэвийн (А) I явуулах (А)
Хувиар хайрцаг Шин дамжуулагч	Тэмдэглэгээ/маяг/ Хүчдэл, В; Рсуурь, кВт Iтооц, А
Шугамын гаралтын аппарат	Маяг, Iхэвийн, А Салгагч ба хайлах тавьц
Утасны марк, хөндлөн огтлол мм <sup>2</sup>	Шугамын тэмдэглэгээ байгуулалт дахь хоолойн тэмдэглэгээ урт,м
Явуулах аппарат	Шугамын тэмдэглэгээ Салгагчийн Iхэвийн/А/ дулааны релены тавьц,/А/
Утасны марк ба хөндлөн огтлол мм <sup>2</sup>	Шугамын тэмдэг лэгээ,байгуулалт дахь хоолойн тэмдэглэгээ /стандартаар/ урт,м

	Таних тэмдэг	11	10	M						
Цахилгаан хэрэглэгчид	Маяг			ШЗ.1,2				ШЗ.2		
	Рхэвийн, кВт	2.2	2	1.5			1.0	0.5	1.2	
		Гүйдэл, А	I хэвийн	10	9	2.4		4.5	2.3	5.4
	I явуулах									
	Нэр	штенсель залгуур	штенсель залгуур	салхивч сэнс	Нөөц	Нөөц	гэрэлтүүлэг	гэрэлтүүлэг	гэрэлтүүлэг	Нөөц

Увс аймаг Тэс сум. 30 ортой эмнэлгийн засвар

Увс аймаг Тэс сум.

ГС-2 самбарын бүдүүвч /А блок/

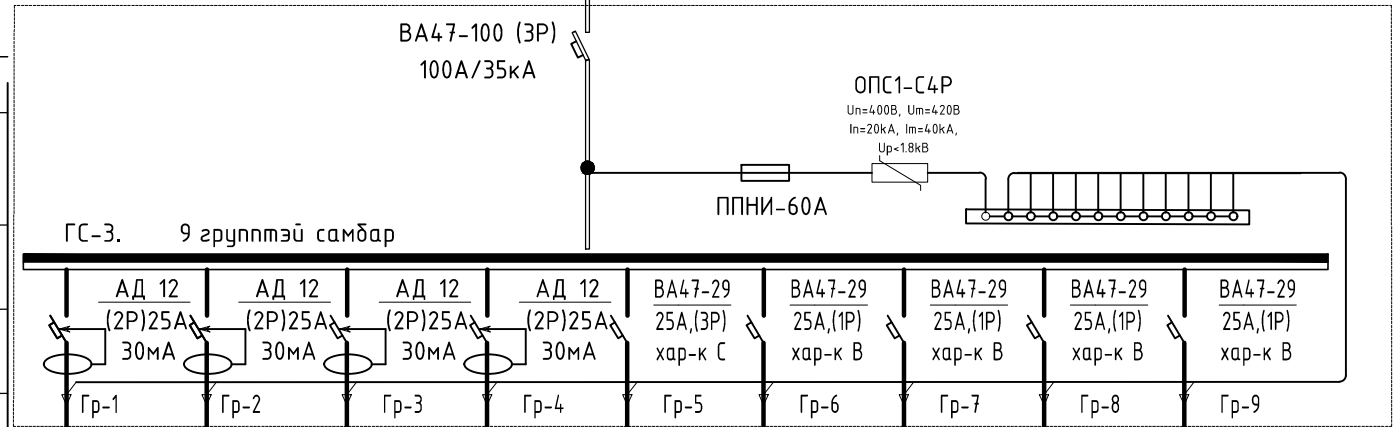
Захирал	А. Ичинхорлоо	Е.Г шифр: ВИ-04/20	Масштаб:	Хуудас: 26
Инженер	Л. Гантуяа	Т.Г шифр:	Зургийн дугаар: ХТ-05	Огноо: 2020
Шалгасан	Л. Гантулга			

"ӨЛЗИЙ-ИШ" ХХК

## ГС-3 САМБАРЫН ТООЦООНЫ БҮДҮҮВЧ

ЕС.1-н гр.3-аас  
ПВ-5/1x10/мм2. пхф40.

Pc=6,2кВт  
Pm=5кВт    Kc=0.8  
Im=8A        Cosφ=0.95



Тухайн тэжээх шугам	
Оролт дээрхи аппаратын маяг I хэвийн (A) I явуулах (A)	
Тэмдэглэгээ/маяг/ Хүчдэл, В; Рсуурь, кВт Iтооц, А	
Шугамын гаралтын аппарат	Маяг, Iхэвийн, А Салгагч ба хайлах тавьц
Утасны марк, хөндлөн огтлол мм2	Шугамын тэмдэглэгээ байгуулалт дахь хоолойн тэмдэглэгээ урт,м
Явуулах аппарат	Шугамын тэмдэглэгээ Салгагчийн Iхэвийн/A/ дулааны релены тавьц,/A/
Утасны марк ба хөндлөн огтлол мм2	Шугамын тэмдэг лэгээ,байгуулалт дахь хоолойн тэмдэглэгээ /стандартаар/ урт,м

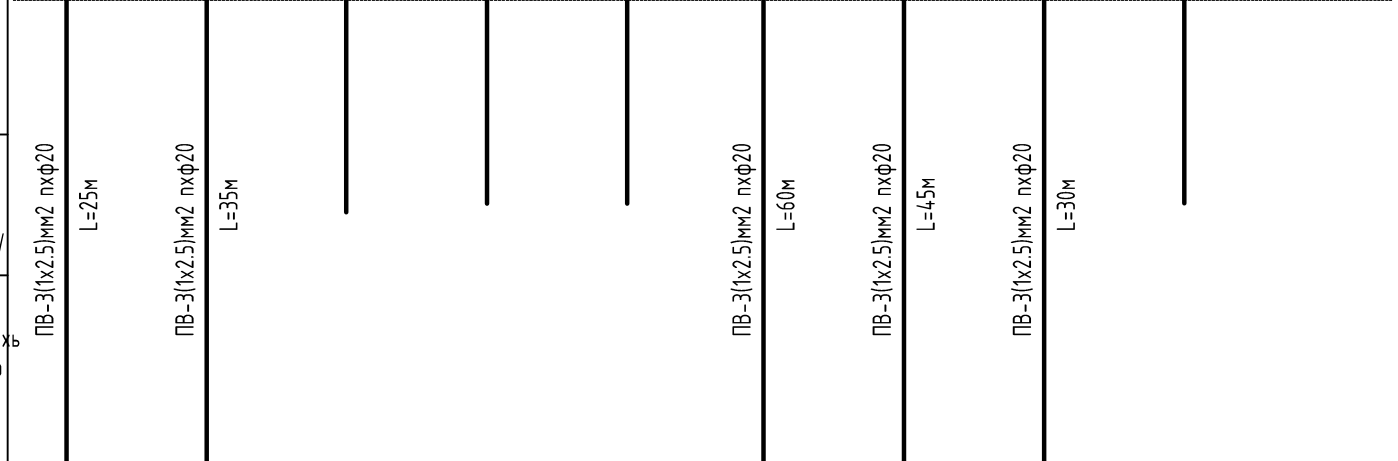
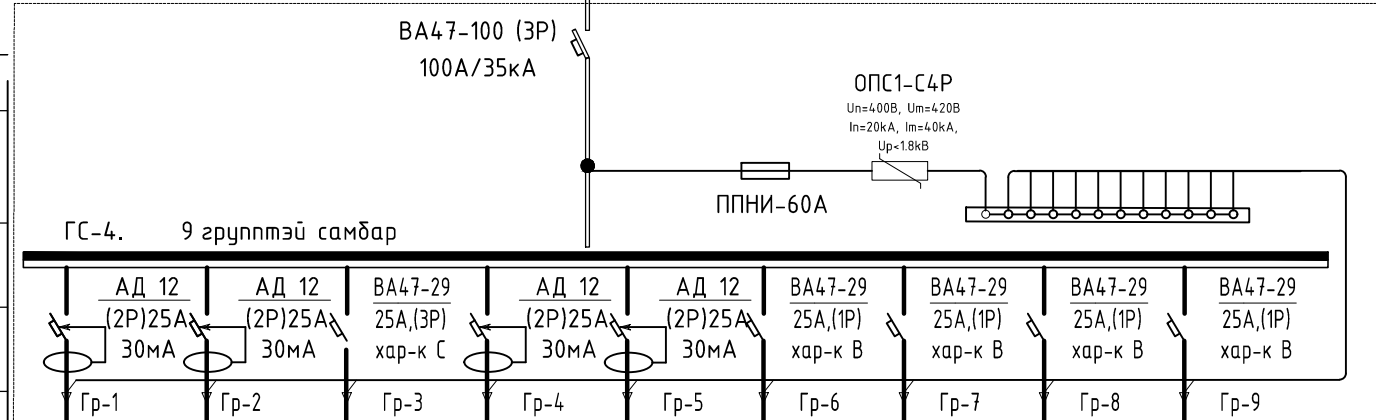
Цахилгаан хэрэглэгчид	Таних тэмдэг	7	10	2							
	Маяг			Ш3.1,2							
	Рхэвийн, кВт	1.4	2	0.4			0,6	0.8	1.0		
	Гүйдэл, А	I хэвийн	6.4	9	1,8			2,7	3,6	4,6	
		I явуулах									
Нэр	штенсель залгуур	штенсель залгуур	штенсель залгуур	Нөөц	Нөөц	гэрэлтүүлэг	гэрэлтүүлэг	гэрэлтүүлэг	Нөөц		

	Увс аймаг Тэс сум. 30 ортой эмнэлгийн засвар				Увс аймаг Тэс сум.	
	ГС-3 самбарын бүдүүвч /Б блок/					Үе шат: А.3
	Захирал	А. Ичинхорлоо	Е.Г шифр: ВИ-04/20	Масштаб:	Хуудас: 26	
	Инженер	Л. Гантуяа	Т.Г шифр:	Зургийн дугаар: ХТ-06	Огноо: 2020	
"ӨЛЗИЙ-ИШ" ХХК	Шалгасан	Л. Гантулга				

### ГС-4 САМБАРЫН ТООЦООНЫ БҮДҮҮВЧ


ЕС.1-н гр.3-аас  
ПВ-5/1x10/мм2. пхф40.

$P_c=7,4\text{кВт}$   
 $P_m=6,0\text{кВт}$   $K_c=0,8$   
 $I_m=9,5\text{А}$   $\cos\varphi=0,95$



Тухайн тэжээх шугам	Оролт дээрхи аппаратын маяг I хэвийн (А) I явуулах (А)
Хувиар хайрцаг Шан дамжуулагч	Тэмдэглэгээ/маяг/ Хүчдэл, В; Рсуурь, кВт Iтооц, А
Шугамын гаралтын аппарат	Маяг, Iхэвийн, А Салгагч ба хайлах тавьц
Утасны марк, хөндлөн огтлол мм2	Шугамын тэмдэглэгээ байгуулалт дахь хоолойн тэмдэглэгээ урт,м
Явуулах аппарат	Шугамын тэмдэглэгээ Салгагчийн Iхэвийн/А/ дулааны релены тавьц,/А/
Утасны марк ба хөндлөн огтлол мм2	Шугамын тэмдэг лэгээ,байгуулалт дахь хоолойн тэмдэглэгээ /стандартаар/ урт,м

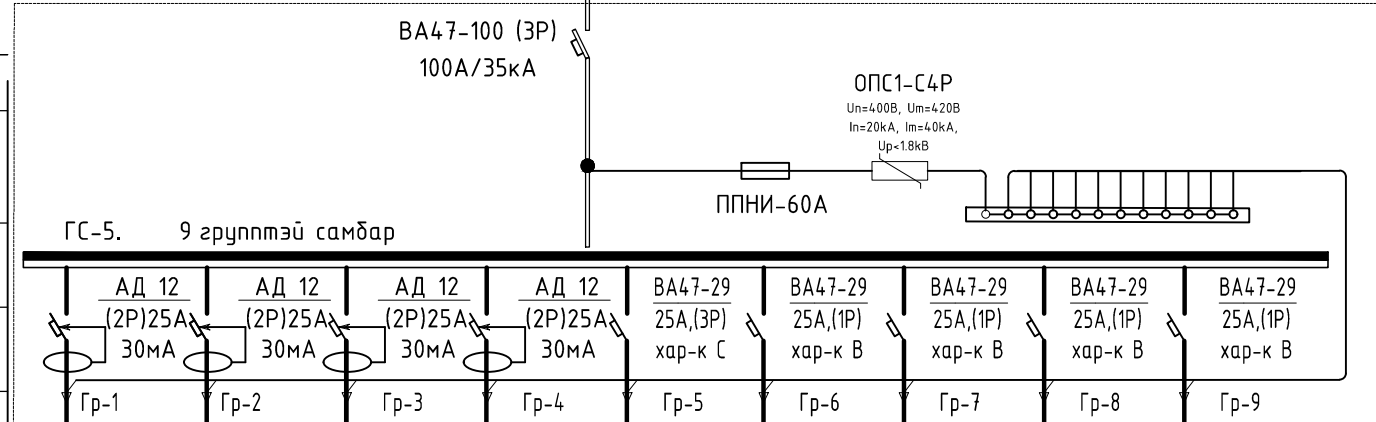
Цахилгаан хэрэглэгчид	Таних тэмдэг	11	13									
	Маяг						Ш3.2					
	Рхэвийн, кВт	2,2	2,6				0,8	1,2	0,9			
	Гүйдэл, А	I хэвийн	10	12				3,6	5,5	4,1		
		I явуулах										
Нэр	штепсель залгуур	штепсель залгуур	Нөөц	Нөөц	Нөөц	гэрэлтүүлэг	гэрэлтүүлэг	гэрэлтүүлэг	Нөөц			

 "ӨЛЗИЙ-ИШ" ХХК	Увс аймаг Тэс сум. 30 ортой эмнэлгийн засвар				Увс аймаг Тэс сум.	
	ГС-4 самбарын бүдүүвч /В блок/					Үе шат: А.3
	Захирал	А. Ичинхорлоо	Е.Г шифр: ВИ-04/20	Масштаб:	Хуудас: 26	
	Инженер	Л. Гантуяа	Т.Г шифр:	Зургийн дугаар: ХТ-07	Огноо: 2020	
Шалгасан	Л. Гантулга					

## ГС-5 САМБАРЫН ТООЦООНЫ БҮДҮҮВЧ

ЕС.1-н гр.3-аас  
ПВ-5/1х10/мм<sup>2</sup>. пхф40.

Рс=7,3кВт  
Рм=5,8кВт Кс=0.8  
Iм=9,4А Cosφ=0.95



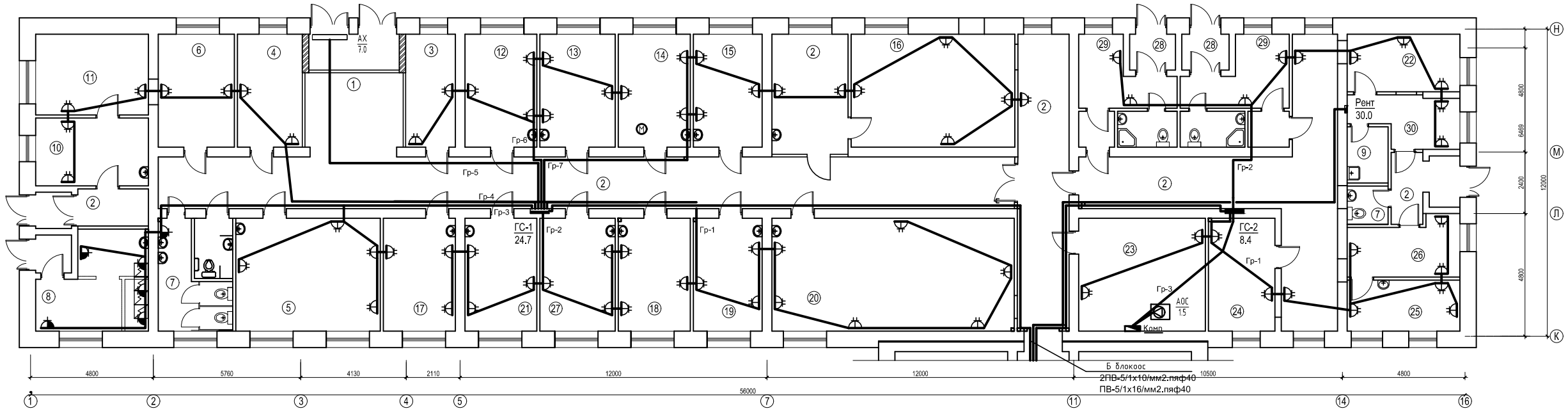
Гр-1	Гр-2	Гр-3	Гр-4	Гр-5	Гр-6	Гр-7	Гр-8	Гр-9
АД 12 (2P)25A 30mA	АД 12 (2P)25A 30mA	АД 12 (2P)25A 30mA	АД 12 (2P)25A 30mA	ВА47-29 25A,(3P) хар-к С	ВА47-29 25A,(1P) хар-к В	ВА47-29 25A,(1P) хар-к В	ВА47-29 25A,(1P) хар-к В	ВА47-29 25A,(1P) хар-к В
ПВ-3(1х2.5)мм <sup>2</sup> L=30м	ПВ-3(1х2.5)мм <sup>2</sup> L=20м	ПВ-3(1х2.5)мм <sup>2</sup> L=25м	ПВ-3(1х2.5)мм <sup>2</sup> L=25м	ПВ-3(1х2.5)мм <sup>2</sup> L=75м	ПВ-3(1х2.5)мм <sup>2</sup> L=75м	ПВ-3(1х2.5)мм <sup>2</sup> L=75м	ПВ-3(1х2.5)мм <sup>2</sup> L=75м	ПВ-3(1х2.5)мм <sup>2</sup> L=75м

<b>Тухайн тэжээх шугам</b>	Оролт дээрхи аппаратын маяг I хэвийн (А) I явуулах (А)
<b>Шугамын гаралтын аппарат</b>	Маяг, I хэвийн, А Салгагч ба хайлах тавьц
<b>Утасны марк, хөндлөн огтлол мм<sup>2</sup></b>	Шугамын тэмдэглэгээ байгуулалт дахь хоолойн тэмдэглэгээ урт, м
<b>Явуулах аппарат</b>	Шугамын тэмдэглэгээ Салгагчийн I хэвийн /А/ дулааны релены тавьц, /А/
<b>Утасны марк ба хөндлөн огтлол мм<sup>2</sup></b>	Шугамын тэмдэглэгээ, байгуулалт дахь хоолойн тэмдэглэгээ /стандартаар/ урт, м

Цахилгаан хэрэглэгчид	Таних тэмдэг										
	Маяг										
	Рхэвийн, кВт	2.2	1.4	2		1.7					
	Гүйдэл, А	I хэвийн	10	6.4	9.1		7.7				
		I явуулах									
Нэр	штенсель залгуур	штенсель залгуур	штенсель залгуур	Нөөц	Нөөц	гэрэлтүүлэг	Нөөц	Нөөц	Нөөц	Нөөц	

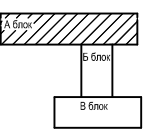
 "ӨЛЗИЙ-ИШ" ХХК	Увс аймаг Тэс сум. 30 ортой эмнэлгийн засвар				Увс аймаг Тэс сум.	
	ГС-5самбарын бүдүүвч /В блок/					Үе шат: А.3
	Захирал	А. Ичинхорлоо	Е.Г шифр: ВИ-04/20	Масштаб:	Хуудас:	26
	Инженер	Л. Гантуяа	Т.Г шифр:	Зургийн дугаар:	Огноо:	2020
Шалгасан	Л. Гантулга		ХТ-08			

А блокийн хүчит төхөөрөмжийн байгуулалт



Өрөөний тодорхойлолт

№	Өрөөний нэрс	Талбай м2
1	Халтгай өрөө	16.6
2	Холт	145.4
3	Нэг цэвэр үйлчлэгч	7.9
4	Эмийн сан	10.0
5	Ерөнхий эмч	24.9
6	Агуулах	13.0
7	Ариун цэврийн өрөө	22.0
8	Угавга	9.0
9	Зураг угаах өрөө	3.50
10	Төрийн өмнөх амрах байр	11.8
11	Төрийн өмнөх амрах байр	14.0
12	Рентген өрөө	12.4
13	Эмгэгтэйгүүдийн эмч	13.0
14	Вакаины өрөө	12.4
15	Эмгэгтэйгүүдийн үзлэг	11.8
16	Чирэгжүүлэгч	28.2
17	Долгын эмч	12.4
18	Статисти	12.4
19	Эх баригч	11.8
20	Сургалтын өрөө	32.6
21	Хүүдний эмч	12.4
22	Рентген аппаратын өрөө	10.0
23	Агуулах	21.8
24	Ариун	11.5
25	Шинжилтэний өрөө	8.85
26	Шинжилтэ авгах өрөө	9.24
27	Лаборант	12.4
28	Тамбул	25.0
29	Тусгаарлах өрөө	16.4
30	Шинжилтэний эмчийн өрөө	7.50



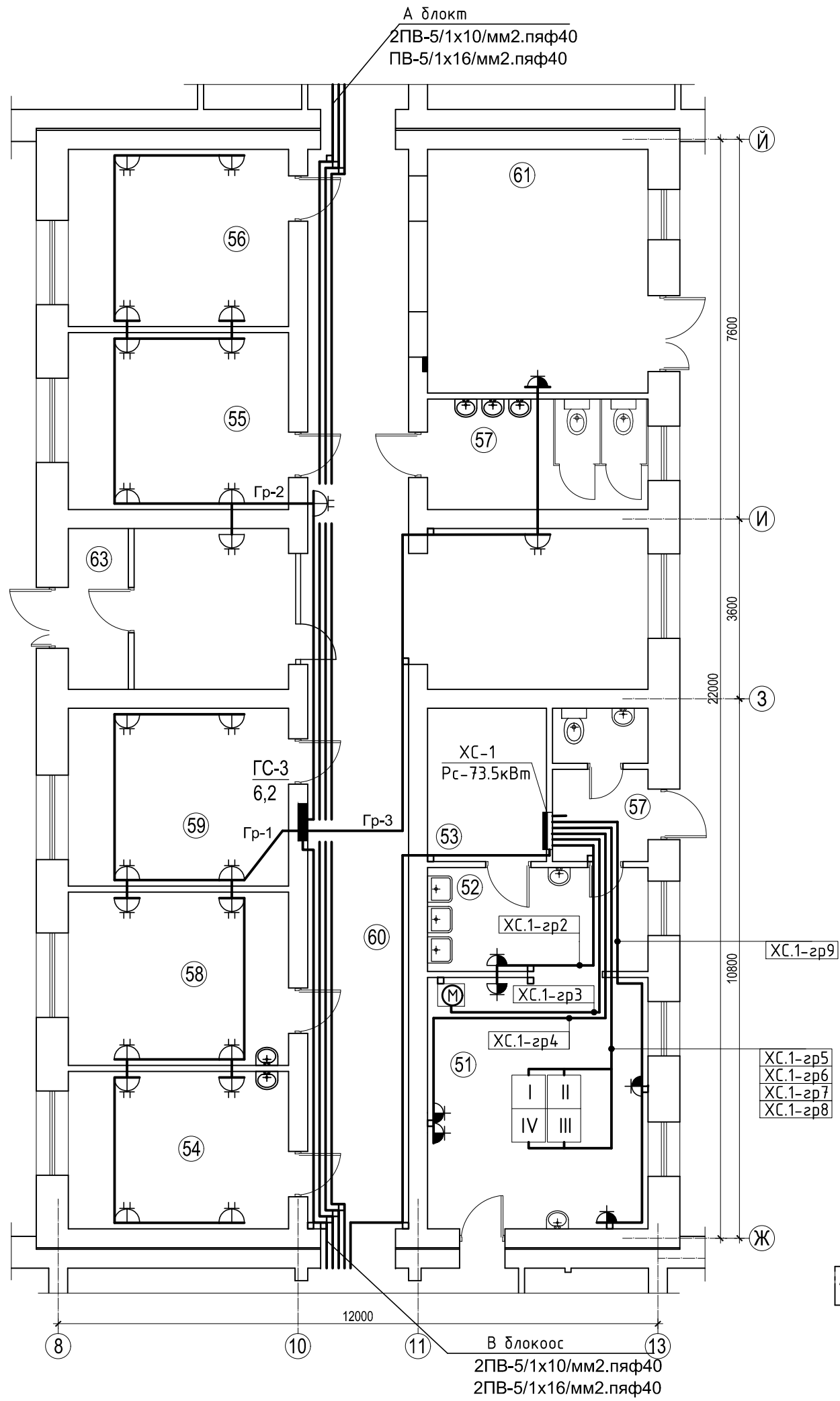
Энэхүү зураг төсөл нь "Өлзий-Иш" ХХК-ийн ОЮУНЫ ӨМЧ тул зохиогчийн зөвшөөрөлгүй өөрчлөх болон олшруулахыг хориглоно

Зөвшөөрөгчтөн		Увс аймаг, Тэс сум, 30 ортой эмнэлгийн засвар		Увс аймаг, Тэс сум	
БА	А. Болдбаатар	Хүчит төхөөрөмж /А блок/		Үе шат:	А.3
ББ	М. Уранбилэг	Захирал	А. Ичинхорлоо	Хугацаа:	12
ХС	А. Солонго	Инженер	Л. Ганцuja	ЕГ шифр:	ВИ-04/20
ЦБЧ	Д. Дагваасүрэн	Шалгасан	Л. Ганцuja	Масштаб:	1:100
ХД	Б. Мөнхтөгтох			ТГ шифр:	Зургийн дугаар
					Огноо: 2020






## Б блокийн хүчит төхөөрөмжийн байгуулалт



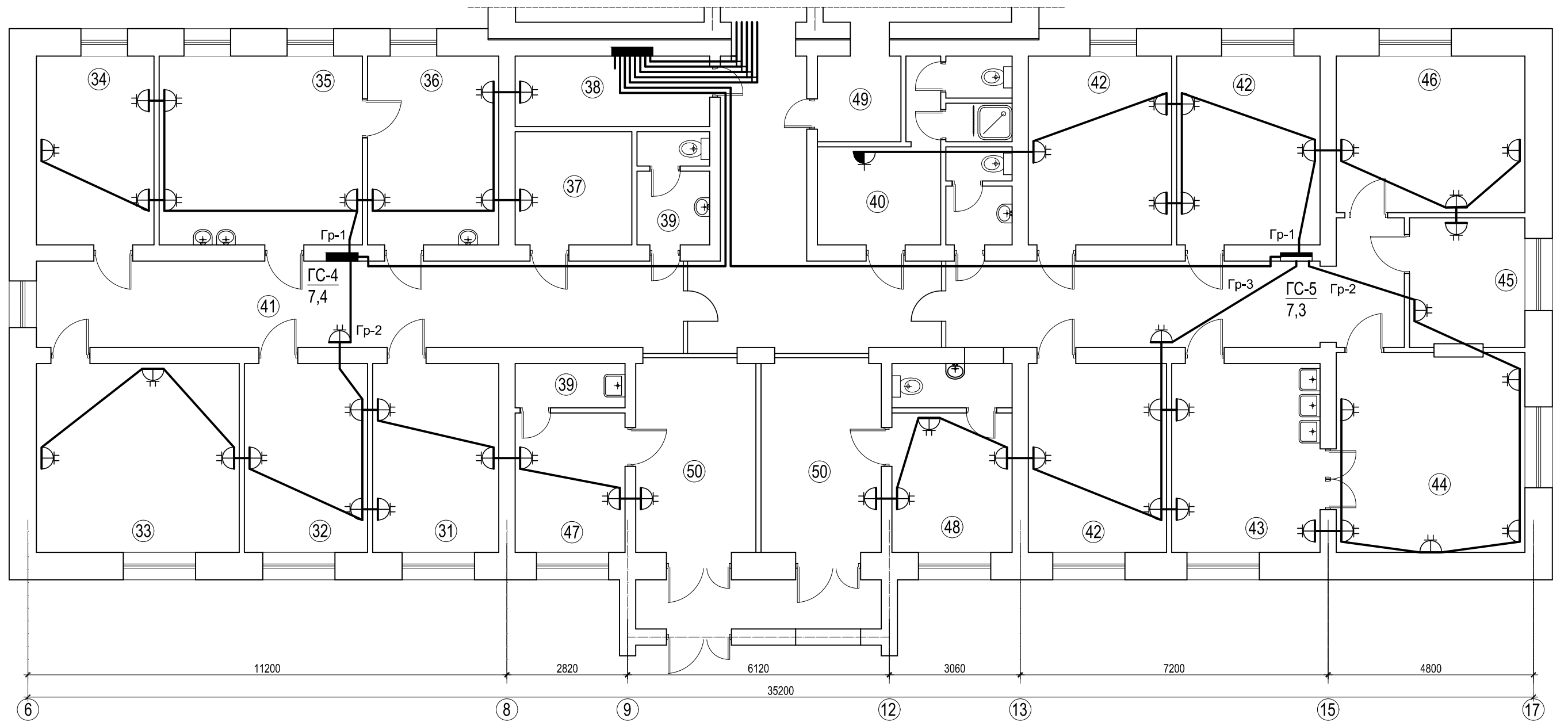
Өрөөний тодорхойлолт

№	Өрөөний нэрс	Талбай м2
51	Гал тогоо	22.5
52	Гал тогооны бэлтгэл	8.9
53	Гал тогооны агуулах	8.7
54	Сувилагчийн өрөө	14.0
55	Эмэгтэйчүүдийн тасаг	31.2
56	Хүүхэд хэвтэх өрөө	15.6
57	Ариун цэврийн өрөө	15.0
58	Жижүүр сувилагчийн өрөө	15.3
59	Дотрын плат	15.8
60	Хонгил	69.5
61	Дулааны узель	11.0
62	Дежурын сестра	11.0
63	Тамбур	3.80

Энэхүү зураг төсөл нь "Өлзий-Иш" ХХК -ийн ОЮУНЫ ӨМЧ тул зохиогчийн зөвшөөрөлгүй өөрчлөх болон олшруулахыг хориглоно.

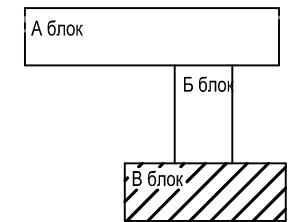
Зөвшөөрөлцсөн			 "ӨЛЗИЙ-ИШ" ХХК	Увс аймаг. Тэс сум. 30 ортой эмнэлгийн засвар			Увс аймаг Тэс сум.	
БА	ББ	А. Болдбаатар		Хүчит төхөөрөмж /Б блок/			Үе шат:	А.3
ХС	ЦБЧ	ХД	А. Солонго	Захирал	А. Ичинхорлоо	Е.Г шифр:	Масштаб:	Хуудас:
			М. Уранбилэг	Инженер	Л. Гантуяа	ӨИ-04/20	1:100	12
			Д. Дагвасүрэн	Шалгасан	Л. Гантулга	Т.Г шифр:	Зургийн дугаар:	Огноо:
			Б. Мөнхтогтох				ХТ	2020

# В блокийн хүчит төхөөрөмжийн байгуулалт



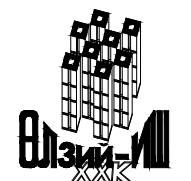
Өрөөний тодорхойлолт

№	Өрөөний нэрс	Талбай м2	№	Өрөөний нэрс	Талбай м2
31	Төрөхийн өмнөх өрөө	13.0	41	Хонгил	5.2
32	Төрөхийн өмнөх өрөө	12.8	42	Дотрын тасгийн плат	44.5
33	Төрөхийн өмнөх өрөө	20.9	43	Мэс заслын өмнөх өрөө	14.8
34	Эхчүүдийн өрөө	12.2	44	Мэс заслын өрөө	18.1
35	Төрөх өрөө	20.9	45	Багаж хэрэгсэл	8.4
36	Төрөхийн өмнөх плат	13.5	46	Дотрын тасгийн плат	16.1
37	Хувцас солих өрөө	7.2	47	Ариутгалын өрөө	12.4
38	Цахилгааны өрөө	7.5	48	Эмнэлгийн хог хаягдал	12.4
39	Ариун цэврийн өрөө	4.5	49	Тамбур	11.6
40	Ажилчдын хувцасны өрөө	8.0	50	Хөлийн өрөө	24.8

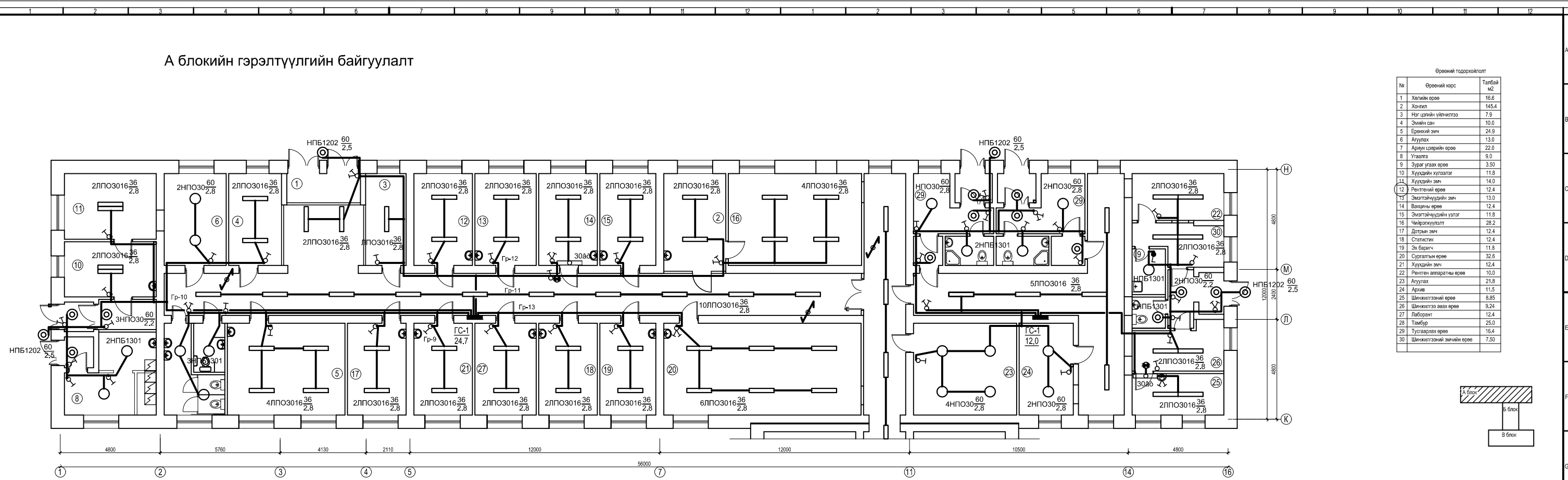


Энэхүү зураг төсөл нь "Өлзий-Иш" ХХК-ийн ОЮУНЫ ӨМЧ тул зохиогчийн зөвшөөрөлгүй өөрчлөх болон олшруулахыг хориглоно.

Зөвшөөрөлцсөн			Увс аймаг. Тэс сум. 30 ортой эмнэлгийн засвар				Увс аймаг Тэс сум.	
БА		А. Болдбаатар	Хүчит төхөөрөмж /В блок/				Үе шат: А.3	
ББ		М. Уранбилэг	Захирал		А. Ичинхорлоо	Е.Г шифр: ӨИ-04/20	Масштаб: 1:100	Хуудас: 12
ХС		А. Солонго	Инженер		Л. Гантуяа	Т.Г шифр:	Зургийн дугаар: ХТ	Огноо: 2020
ЦБУ		Д. Дагвасүрэн	Шалгасан		Л. Гантулга			
ХД		Б. Мөнхтогтох	"ӨЛЗИЙ-ИШ" ХХК					



# А блокийн гэрэлтүүлгийн байгуулалт



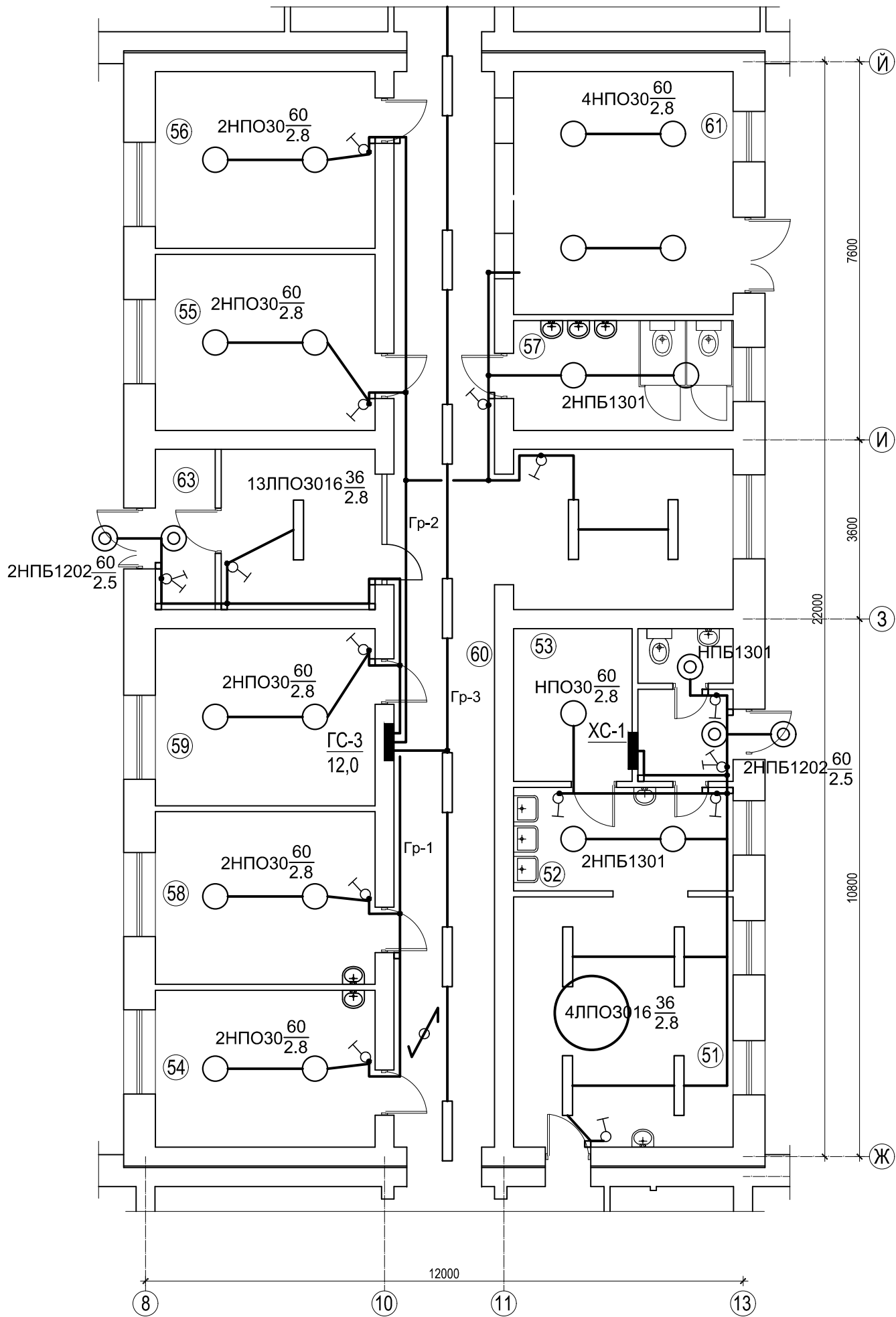
Өрөөний тодорхойлолт

№	Өрөөний нэр	Талбай м <sup>2</sup>
1	Хөлийн өрөө	16.6
2	Хонил	145.4
3	Нэг цэвэр үйлчилгээ	7.9
4	Эмийн сан	10.0
5	Ерөнхий эмч	24.9
6	Агуулах	13.0
7	Ариун цэврийн өрөө	22.0
8	Угвалга	9.0
9	Зураг угаах өрөө	3.50
10	Хүүсгийн хувиалз	11.8
11	Хүүсгийн эмч	14.0
12	Рентений өрөө	12.4
13	Эмэлтэйгүүдийн эмч	13.0
14	Вацрын өрөө	12.4
15	Эмэлтэйгүүдийн үзлэг	11.8
16	Чайрхуулалт	28.2
17	Дотрын эмч	12.4
18	Спидели	12.4
19	Эх баригч	11.8
20	Сургалтын өрөө	32.6
21	Хүүсгийн эмч	12.4
22	Рентен аппаратын өрөө	10.0
23	Агуулах	21.8
24	Ариун	11.5
25	Шинжилгээний өрөө	8.85
26	Шинжилгээ авах өрөө	9.24
27	Лаборант	12.4
28	Тамбур	25.0
29	Тусгаарлах өрөө	16.4
30	Шинжилгээний эмчийн өрөө	7.50

Энэхүү зураг төсөл нь "Өлзий-Иш" ХХК-ийн ОЮУНЫ ӨМЧ тул зохиогчийн зөвшөөрөлгүй өөрчлөх болон олшруулахыг хориглоно

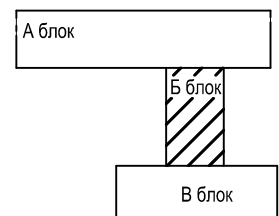
Зөвшөөрөгдсөн		Увс аймаг, Тэс сум, 30 ортой эмнэлгийн засвар		Увс аймаг Тэс сум
БА	А. Болдбаатар	Гэрэлтүүлгийн байгуулалт /А блок/		Үе шал: А.З
ББ	М. Уранбилэг	Захирал	А. Ичинзорлоо	Хуудас: 4
ХС	А. Солонго	Инженер	Л. Ганцuja	ЭГ шифр: ВИ-04/20
ЦБЧ	Д. Давдасүрэн	Шалгасан	Л. Ганцuja	Масштаб: 1:100
ХД	Б. Мөнхтөгтох	"ӨЛЗИЙ-ИШ" ХХК		Зургийн дугаар: Д-1
				Огноо: 2020

## Б блокийн гэрэлтүүлгийн байгуулалт




Өрөөний тодорхойлолт

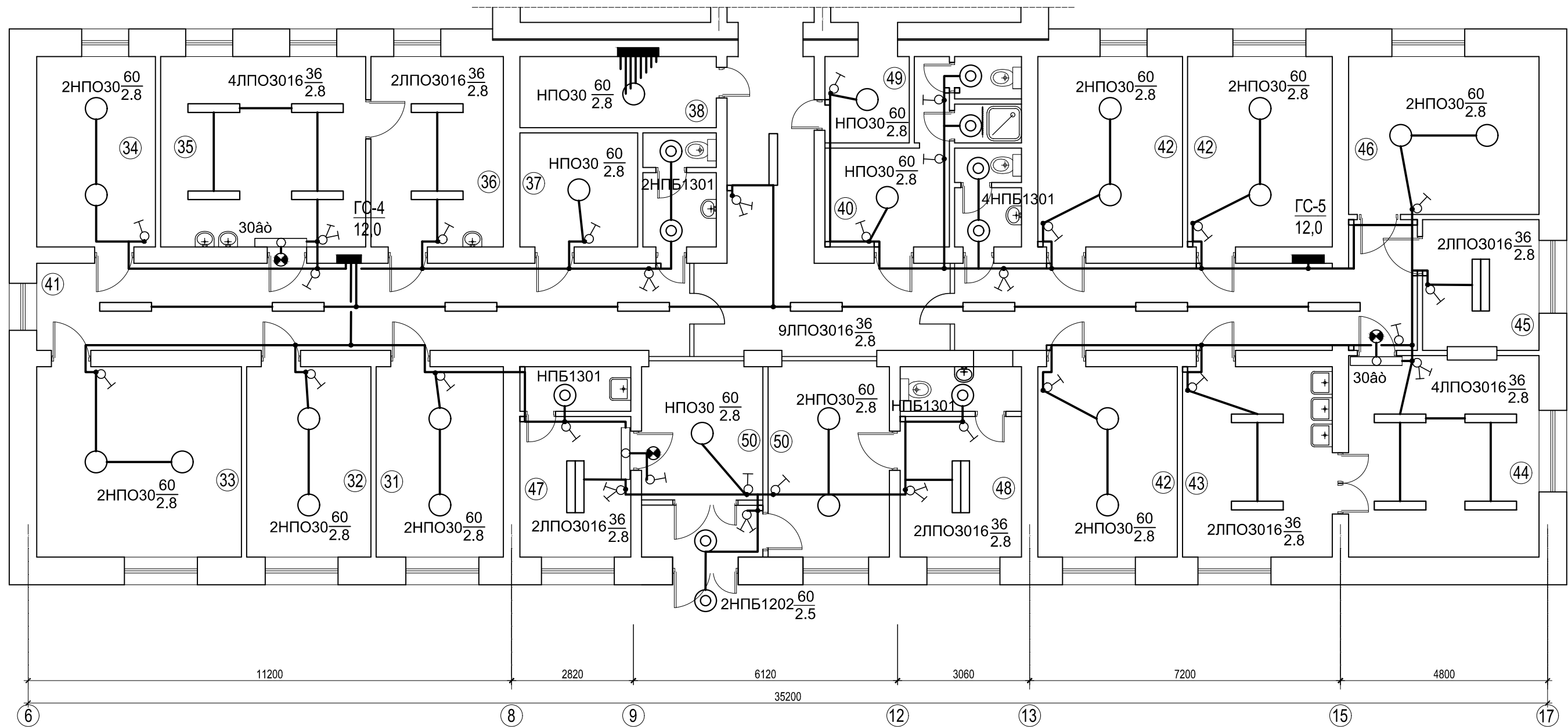
№	Өрөөний нэрс	Талбай м2
51	Гал тогоо	22.5
52	Гал тогооны бэлтгэл	8.9
53	Гал тогооны агуулах	8.7
54	Сувилагчийн өрөө	14.0
55	Эмэгтэйчүүдийн тасаг	31.2
56	Хүүхэд хэвтэх өрөө	15.6
57	Ариун цэврийн өрөө	15.0
58	Жижүүр сувилагчийн өрөө	15.3
59	Дотрын плат	15.8
60	Хонгил	69.5
61	Ариун цэврийн өрөө	11.0
62	Дежурын сестра	11.0
63	Тамбур	3.80



Энэхүү зураг төсөл нь "Өлзий-Иш" ХХК -ийн ОЮУНЫ ӨМЧ тул зохиогчийн зөвшөөрөлгүй өөрчлөх болон олшруулахыг хориглоно.

Зөвшөөрөлцсөн			 "ӨЛЗИЙ-ИШ" ХХК	Увс аймаг. Тэс сум. 30 ортой эмнэлгийн засвар			Увс аймаг Тэс сум.	
БА		А. Болдбаатар		Гэрэлтүүлгийн байгуулалт /Б блок/			Үе шат:	А.3
ББ		М. Уранбилэг	Захирал	А. Ичинхорлоо	Е.Г шифр:	Масштаб:	Хуудас:	
ХС		А. Солонго	Инженер	Л. Гантуяа	ӨИ-04/20	1:100	4	
ЦБЧ		Д. Дагвасүрэн	Шалгасан	Л. Гантулга	Т.Г шифр:	Зургийн дугаар:	Огноо:	
ХД		Б. Мөнхтогтох			ДГ-2	2020		


# В блокийн гэрэлтүүлгийн байгуулалт



Өрөөний тодорхойлолт

№	Өрөөний нэрс	Талбай м2	№	Өрөөний нэрс	Талбай м2
31	Төрөхийн өмнөх өрөө	13.0	41	Хонгил	5.2
32	Төрөхийн өмнөх өрөө	12.8	42	Дотрын тасгийн плат	44.5
33	Төрөхийн өмнөх өрөө	20.9	43	Мэс заслын өмнөх өрөө	14.8
34	Эхчүүдийн өрөө	12.2	44	Мэс заслын өрөө	18.1
35	Төрөх өрөө	20.9	45	Багаж хэргэсэл	8.4
36	Төрөхийн өмнөх плат	13.5	46	Дотрын тасгийн плат	16.1
37	Хувцас солих өрөө	7.2	47	Ариутгалын өрөө	12.4
38	Цахилгааны өрөө	7.5	48	Эмнэлэгийн хог хаягдал	12.4
39	Ариун цэврийн өрөө	4.5	49	Тамбур	11.6
40	Ажилчдын хувцасны өрөө	8.0	50	Хөлийн өрөө	24.8

Энэхүү зураг төсөл нь "Өлзий-Иш" ХХК-ийн ОЮУНЫ ӨМЧ тул зохиогчийн зөвшөөрөлгүй өөрчлөх болон олшруулахыг хориглоно.

Зөвшөөрөлцсөн			Увс аймаг, Тэс сум, 30 ортой эмнэлгийн засвар		Увс аймаг Тэс сум.	
БА	А. Болдбаатар		Гэрэлтүүлгийн байгуулалт /В блок/			Үе шат: А.3
ББ	М. Уранбилэг		Захирал	А. Ичинхорлоо	Е.Г шифр: ӨИ-04/20	Хуудас: 4
ХС	А. Солонго		Инженер	Л. Гантуяа	Т.Г шифр:	Огноо: 2020
ЦБУ	Д. Дагвасүрэн	"ӨЛЗИЙ-ИШ" ХХК	Шалгасан	Л. Гантулга	Зургийн дугаар: ДГ-3	
ХД	Б. Мөнхтогтох					

