

ХД маркийн үндсэн иж бүрдэл ажлын зургийн жагсаалт.

Хуудас	Нэр	Тайлбар
ГД-1	Зургийн жагсаалт, тайлбар, таних тэмдэг	
ГД-2	Материалын түүвэр, угсралтын бүдүүвч	
ГД-3	Блок "А"-ийн галын дохиоллын байгуулалт	
ГД-4	Блок "Б"-ийн галын дохиоллын байгуулалт	
ГД-5	Блок "В"-ийн галын дохиоллын байгуулалт	

I.ЗУРАГ ТӨСӨЛ БОЛОВСРУУЛАХ ҮНДЭСЛЭЛ

Увс аймаг. Тэс сум. 30 ортой эмнэлгийн барилгын галын дохиоллын ажлын зургийг барилгын төлөвлөлт байгуулалтын дараах стандарт норм дүрмийг үндэслэн хийж гүйцэтгэв.

Үүнд:

Холбоо дохиоллын ажлын зураг боловсруулах Улсын стандарт	MNS 6586-2016
Барилга байгууламжийн гал унтраах автомат төхөөрөмж, дохиоллын хэрэгсэл	БНБД 21-04-05
Галын дохиоллын төлөвлөлт угсралт хийх дүрэм	БНБД 21-04-04
Барилгын зурагт холбоо дохиоллын тоног төхөөрөмжийн тэмдэглэгээ	MNS 5532-2016
Зураг төсөл боловсруулах, зөвшилцөх, батлах дүрэм	БНБД 01-11-98
Барилгын дотор холбоо дохиоллын сувагчлал ба кабелийн угсралт хийх Улсын стандарт	MNS 5471-2005

II. ЗУРАГТ ТУСГАГДСАН ҮНДСЭН ШИЙДЭЛ

1. Галын дохиоллын системийн төлөвлөлт

- Галын дохиоллын хүлээн авах төв станц (мэдрэгч холбосон бүс бүрийн гэрлэн дохиотой)-ыг Б блок 24 цагаар байрлах харуул хамгаалалт буюу жижүүрийн дэргэд (60 тоот) хананд суурилуулахаар төлөвлөв.
- Галын дохиоллын хүлээн авах станцууд нь хөдөлгөөнт холбооны сүлжээгээр дохиоллын мэдээллийг дамжуулах GSM модулийг дэмждэг галын дохиоллын системийн станц байна.
- Төв станц нь өөртөө түргэн программчилах товчлууртай, 16-с доошгүй хэрэглэгчийн код, алсын удирдлага программчилах боломжтой, станц тогтоосон хугацаанд өөрийгөө тэстлэж алдаа илэрсэн тохиолдолд дэлгэцэн дээр мэдээлдэг.
- Төвлөрсөн хамгаалалтын пультэнд холбогдон хамгаалалтыг хяналтанд авах боломжтой байх.
- Станцад галын дохиоллын утааны /S/ 1x4x0,6мм, галын гар мэдээлэгч ба дуут дохиологчийг 2x4x0,5мм хөндлөн огтлолтой галд тэсвэртэй кабелиар тус тус холбохоор төлөвлөв.
- Галын дохиоллын төв станц нь үл тасалдах тэжээлийн блокоос тэжээгдэнэ. Энэ нь цахилгаан эрчим хүч тасарсан үед найдвартай ажиллагааг хангаж ажиллана.

2. Угсралтын үед тавигдах шаардлага

- Дохиоллын системийн угсралтын ажлыг гүйцэтгэх тусгай зөвшөөрөлтэй мэргэжлийн байгууллагаар зургийн дагуу Монгол улсад мөрдөж байгаа норм ба дүрэм, холбогдох журам стандарт, тенологийн шаардлага болон үйлдвэрлэгчийн тоног төхөөрөмжийн зааврыг баримтлан гүйцэтгэнэ.
- Галын дохиоллын мэдээлэгчүүдийг таазанд уян хоолойгоор далд суурилуулахаар тус тус төлөвлөв.
- Угсралтын ажлын явцад ажиллагсадын аюулгүй байдлыг хангахын тулд Монгол улсад мөрдөж байгаа аюулгүй ажиллагааны дүрмийн шаардлагыг ханган ажиллах шаардлагатай.Төлөвлөгдөж байгаа тоног төхөөрөмж болон ажиллагсадын аюулгүй байдлыг хангахын тулд техник хэрэгсэлийн металл их биеийг газардуулгын хүрээнд гагнаж холбоно. Газардуулгын эсэргүүцэл 4.0 ом-с хэтрэхгүй байна.Тоног төхөөрөмжийн газардуудыг цахилгааны зураг (ХТ)-с үз.
- Угсралтын явцад зохиогчийн хяналтыг гүйцэтгүүлэх шаардлагатай.

Таних тэмдэг

4. Галын дохиолол

	Хэт улаан туяаны үүсгэгчтэй, радио долгионы үүсгэгчтэй /утаа, дулаан/ мэдрэгч, гар мэдээлэгч, дуут дохио өгөгч
	Галын дулаан мэдрэгчийн тоо Галын утаа мэдрэгчийн тоо
	Галын дохиолол хүлээн авах станц

8. Бусад материал

	Давхрын самбар, бэлтгэх нүхний хэмжээ ХДС Н800x600x200мм
	Давхар хоорондын шилжилтийн PVC хоолой /ф50мм/
	Давхар хоорондын шилжилт
	PVC уян хоолой /20-32мм/ - таазаар
A/1/	PVC хоолой дотор сүвлэгдэх кабелийн марк, тоо ширхэг

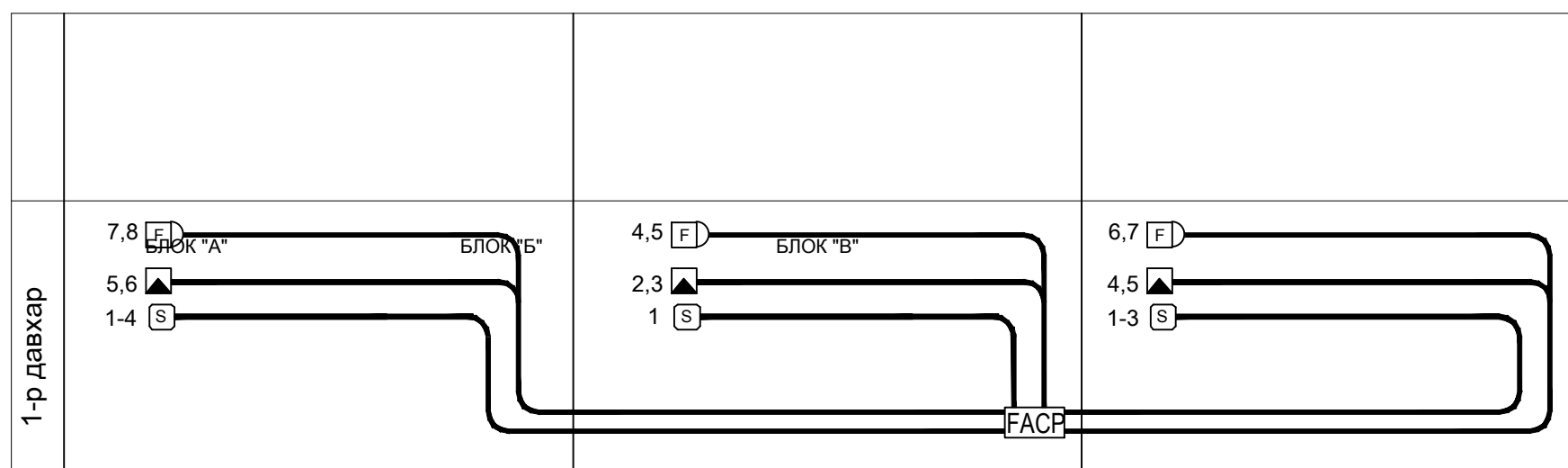
Энэхүү зураг төсөл нь "Өлзий-Иш" ХХК -ийн ОЮУНЫ ӨМЧ тул зохиогчийн зөвшөөрөлгүй өөрчлөх болон олшруулахыг хориглоно.

Увс аймаг. Тэс сум. 30 ортой эмнэлэг.				ГД		
Захирал	А. Ичинхорлоо		Зургийн жагсаалт, тайлбар, таних тэмдэг		Масштаб:	
Инженер	З.Пүрэвсүрэн		ЕГ шифр: ӨИ-02-20		үе шат	хуудас бүх хуудас
Гүйцэтгэсэн	Б.Мөнхтогтох				A3	1
"ULZII-ISH" Co., Ltd.	Шалгасан	З.Пүрэвсүрэн	ТГ шифр:		2020 он	

Материалын түүвэр

Д/Д	Нэр	Маяг	Хэм. нэгж	Тоо	Тайлбар
Галын дохиолол					
1	20 чиглэл хянах,автомат залгуур бүхий галын дохиололын хүлээн авах станц		КОМ	1	
2	Тэжээлийн блок 12В, 5А		Ш	1	
3	Утаа мэдрэх хэт улаан туяаны үүсгэгчтэй галын дохиололын мэдээлэгч	i=100мкА Rx-1,1кОм	Ш	63	
3	Дулаан мэдрэх хэт улаан туяаны үүсгэгчтэй галын дохиололын мэдээлэгч	i=100мкА Rx-1,1кОм	Ш	1	
4	Гараар удирдах галын дохиоллын мэдээлэгч	i=100мкА Rx-1,1кОм	Ш	6	
5	Дуут дохио өгөгч	80дб хүртэл авиа үүсгэх	Ш	6	
6	Зэс дамжуулагчтай ПВ тусгаарлагчтай поливинилхлорид бүрхүүлтэй 4 судастай утас	1x4x0.6мм/галд тэсвэртэй буюу гал дэмждэггүй	М	430	Галын дохиоллын мэдрэгчүүдэд
7	Зэс дамжуулагчтай ПВ тусгаарлагчтай поливинилхлорид бүрхүүлтэй 4 судастай утас	2x4x0.5мм/галд тэсвэртэй буюу гал дэмждэггүй	М	140	Гар мэдээлэгч, дуут дохио өгөгчид
Бусад материал тоног төхөөрөмж					
1	Холбоо, дохиоллын давхрын самбар /сөхдөг тагтай, нимгэн төмөр хайрцаг/	400x200x130мм	Ш	1	
2	PVC уян хоолой /20-32мм/ L=100м		Ш	6	

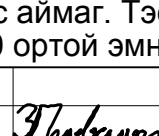
Галын ба хам. дохиолол.



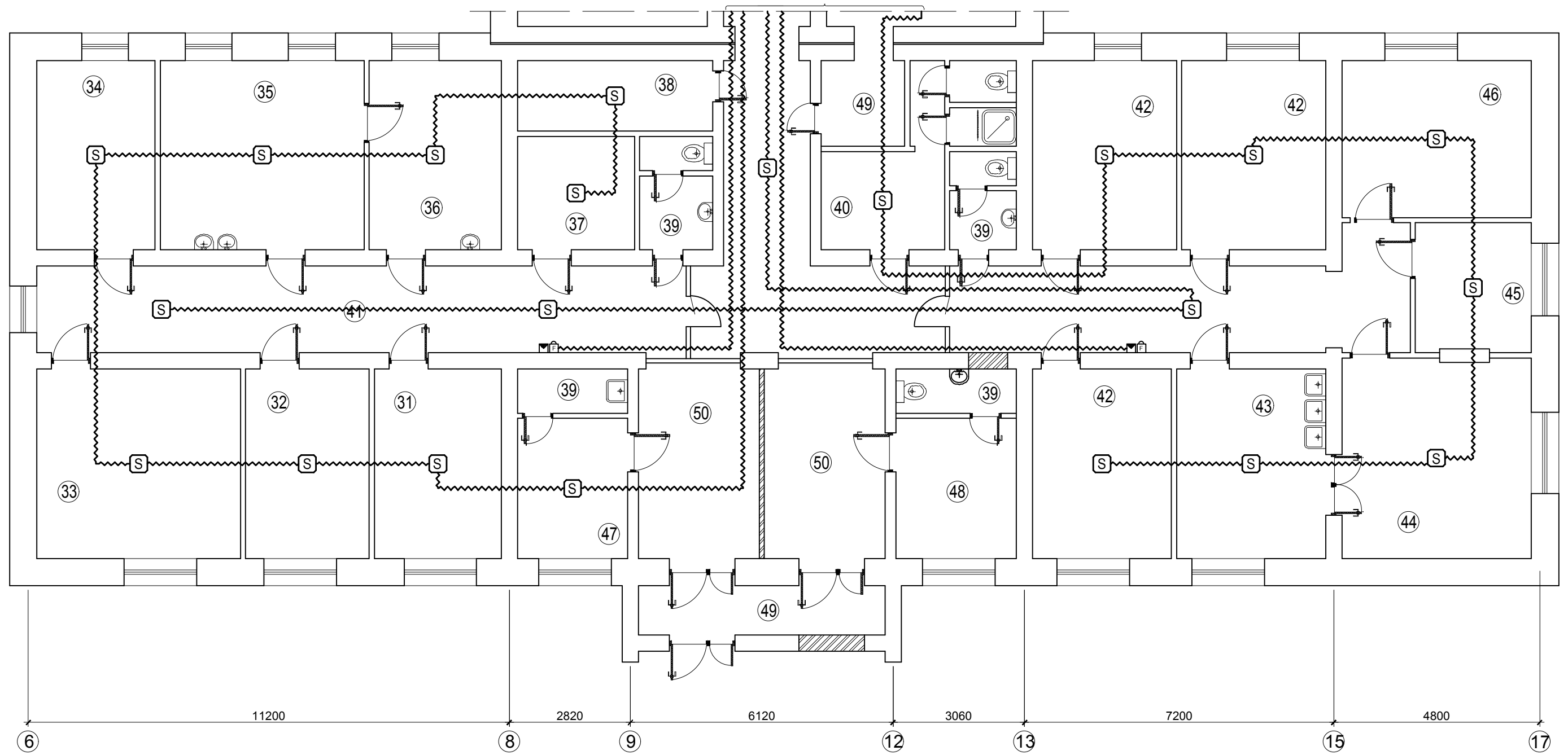
Утасны марк, таних тэмдэг

Ⓧ	1*4*0.6мм	Галын дохиоллын мэдрэгчүүдэд
Ⓧ	2*4*0.5мм	Гар мэдээлэгч, дуут дохио

Энэхүү зураг төсөл нь "Өлзий-Иш" ХХК -ийн ОЮУНЫ ӨМЧ тул зохиогчийн зөвшөөрөлгүй өөрчлөх болон олшруулахыг хориглоно.

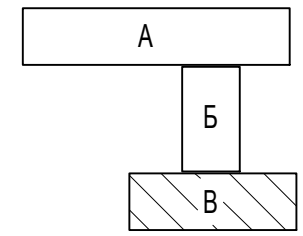
Увс аймаг. Тэс сум. 30 ортой эмнэлэг.			ГД			
Захирал	А. Ичинхорлоо	 З.Пүрэвсүрэн	Материалын түүвэр, угсралтын бүдүүвч		Масштаб:	
Инженер	З.Пүрэвсүрэн		ЕГ шифр: ӨИ-02-20	үе шат	хуудас	бүх хуудас
Гүйцэтгэсэн	Б.Мөнхтогтох			А3	2	5
"ULZII-ISH" Co., Ltd.	Шалгасан	З.Пүрэвсүрэн	ТГ шифр:	2020 он		

В блокын байгуулалт



Өрөөний тодорхойлолт

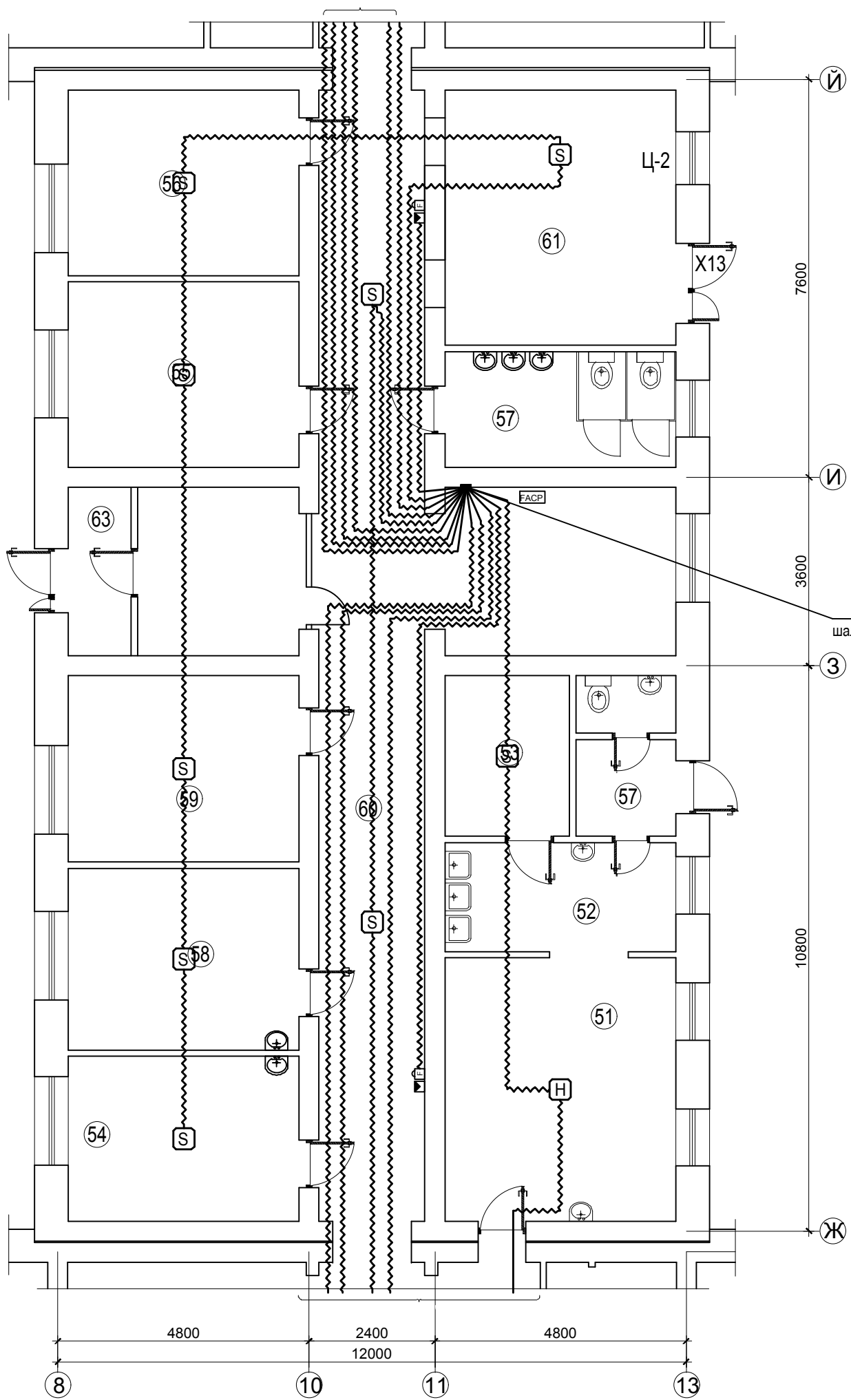
№	Өрөөний нэрс	Талбай м2	Шалны материал	№	Өрөөний нэрс	Талбай м2	Шалны материал
31	Төрөхийн өмнөх өрөө	13.0	Хулдаас	41	Хонгил	74.0	
32	Төрөхийн өмнөх өрөө	12.8	Хулдаас	42	Дотрын тасгийн плат	43.5	
33	Төрөхийн өмнөх өрөө	20.9	Хулдаас	43	Мэс заслын өмнөх өрөө	15.3	
34	Эхчүүдийн өрөө	12.2		44	Мэс заслын өрөө	20.6	
35	Төрөх өрөө	21.0		45	Багаж хэрэгсэл	8.2	
36	Төрөхийн өмнөх плат	13.5		46	Дотрын тасгийн плат	16.1	
37	Хувцас солих өрөө	7.2		47	Ариутгалын өрөө	8.4	Хавтанцар
38	Цахилгааны өрөө	7.5		48	Эмнэлэгийн хог хаягдал	9.1	Хавтанцар
39	Ариун цэврийн өрөө	16.0	Хавтанцар	49	Тамбур	10.5	
40	Ажилчдын хувцасны өрөө	8.3	Хавтанцар	50	Хөлийн өрөө	24.8	



Энэхүү зураг төсөл нь "Өлзий-Иш" ХХК -ийн ОЮУНЫ ӨМЧ тул зохиогчийн зөвшөөрөлгүй өөрчлөх болон олшруулахыг хориглоно.

		Увс аймаг. Тэс сум.		ГД		
		30 ортой эмнэлэг.				
Захирал	А. Ичинхорлоо		/В блок/ галын дохиоллын байгуулалт	Масштаб:		
Инженер	З.Пүрэвсүрэн			үе шат	хуудас	бүх хуудас
Гүйцэтгэсэн	Б.Мөнхтогтох			А3	3	5
Шалгасан	З.Пүрэвсүрэн		ЕГ шифр: ӨИ-02-20	2020 он		
"ULZII-ISH" Co., Ltd.			ТГ шифр:			

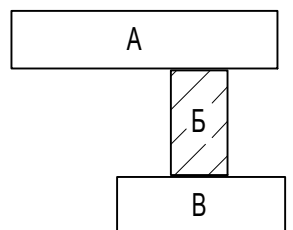
Б блокын байгуулалт




Өрөөний тодорхойлолт

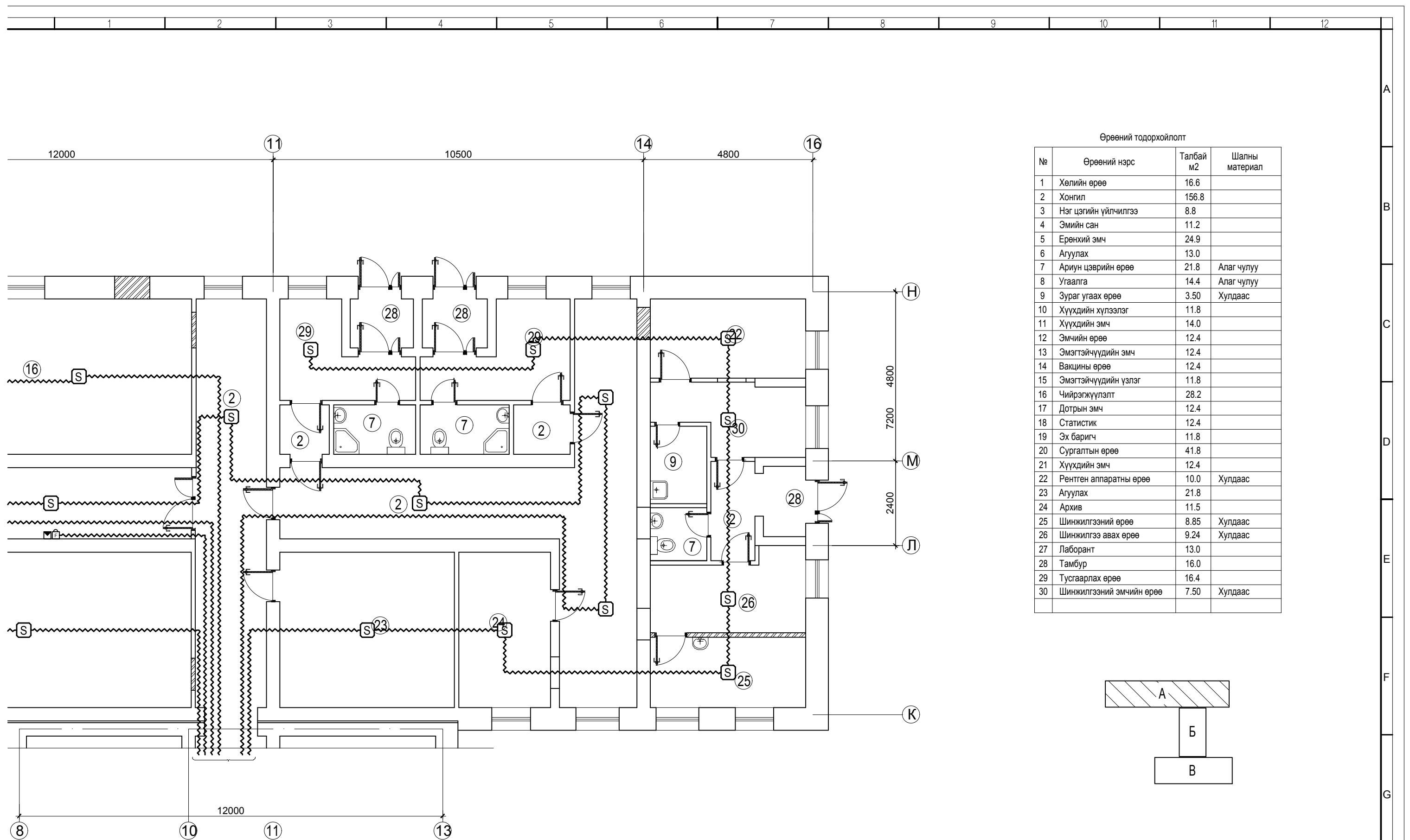
№	Өрөөний нэрс	Талбай м2	Шалны материал
51	Гал тогоо	22.5	
52	Гал тогооны бэлтгэл	8.9	
53	Гал тогооны агуулах	8.7	
54	Сувилагчийн өрөө	14.0	
55	Эмэгтэйчүүдийн тасаг	31.2	
56	Хүүхэд хэвтэх өрөө	15.6	
57	Ариун цэврийн өрөө	15.0	алаг чулуу
58	Жижүүр сувилагчийн өрөө	15.3	
59	Дотрын плат	15.8	
60	Хонгил	69.5	
61	Дулааны узел	21.5	
62	Тамбур	3.80	

ХД Самбарт бэлтгэх нүх
шалнаас +1.5м Н400х200х130мм



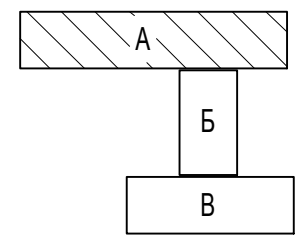
Энэхүү зураг төсөл нь "Өлзий-Иш" ХХК -ийн ОЮУНЫ ӨМЧ тул зохиогчийн зөвшөөрөлгүй өөрчлөх болон олшруулахыг хориглоно.

 "ULZI-I SH" Co., Ltd.	Увс аймаг. Тэс сум. 30 ортой эмнэлэг.		ГД				
	Захирал	А. Ичинхорлоо	/Б блок/ галын дохиоллын байгуулалт		Масштаб:		
	Инженер	З.Пүрэвсүрэн			үе шат	хуудас	бүх хуудас
	Гүйцэтгэсэн	Б.Мөнхтогтох	ЕГ шифр: ӨИ-02-20		А3	4	5
Шалгасан	З.Пүрэвсүрэн	ТГ шифр:		2020 он			




Өрөөний тодорхойлолт

№	Өрөөний нэрс	Талбай м2	Шалны материал
1	Хөлийн өрөө	16.6	
2	Хонгил	156.8	
3	Нэг цэгийн үйлчилгээ	8.8	
4	Эмийн сан	11.2	
5	Ерөнхий эмч	24.9	
6	Агуулах	13.0	
7	Ариун цэврийн өрөө	21.8	Алаг чулуу
8	Угаалга	14.4	Алаг чулуу
9	Зураг угаах өрөө	3.50	Хулдаас
10	Хүүхдийн хүлээлэг	11.8	
11	Хүүхдийн эмч	14.0	
12	Эмчийн өрөө	12.4	
13	Эмэгтэйчүүдийн эмч	12.4	
14	Вакцины өрөө	12.4	
15	Эмэгтэйчүүдийн үзлэг	11.8	
16	Чийрэгжүүлэлт	28.2	
17	Дотрын эмч	12.4	
18	Статистик	12.4	
19	Эх баригч	11.8	
20	Сургалтын өрөө	41.8	
21	Хүүхдийн эмч	12.4	
22	Рентген аппаратны өрөө	10.0	Хулдаас
23	Агуулах	21.8	
24	Архив	11.5	
25	Шинжилгээний өрөө	8.85	Хулдаас
26	Шинжилгээ авах өрөө	9.24	Хулдаас
27	Лаборант	13.0	
28	Тамбур	16.0	
29	Тусгаарлах өрөө	16.4	
30	Шинжилгээний эмчийн өрөө	7.50	Хулдаас



Энэхүү зураг төсөл нь "Өлзий-Иш" ХХК -ийн ОЮУНЫ ӨМЧ тул зохиогчийн зөвшөөрөлгүй өөрчлөх болон олшруулахыг хориглоно.

 "ULZII-ISH" Co., Ltd.	Увс аймаг. Тэс сум.			ГД		
	30 ортой эмнэлэг.			Масштаб:		
	Захирал	А. Ичинхорлоо	/А блок/ галын дохиоллын байгуулалт	үе шат	хуудас	бүх хуудас
	Инженер	З.Пүрэвсүрэн		А3	5	5
Гүйцэтгэсэн	Б.Мөнхтогтох	ЕГ шифр: ӨИ-02-20	2020 он			
Шалгасан	З.Пүрэвсүрэн	ТГ шифр:				

А блокын өөрчлөлтийн байгуулалт

