



БАРИЛГЫН ИЖ БҮРЭН ЗҮРАГ
ТӨСЛИЙН КОМПАНИ

ЕГ Шифр: ЗП-02/20

ТГ Шифр:

(Байршил: Хэнтий аймаг, Батширээт сум)

"БАТШИРЭЭТ СУМЫН ЭМНЭЛГИЙН ӨРГӨТГӨЛ"

(ажлын зураг)

ХҮЧИТ ТӨХӨӨРӨМЖ, ДОТОР ГЭРЭЛТҮҮЛЭГ-ХТ,ДГ

Гүйцэтгэх захирал /Б.Энхзаяа/

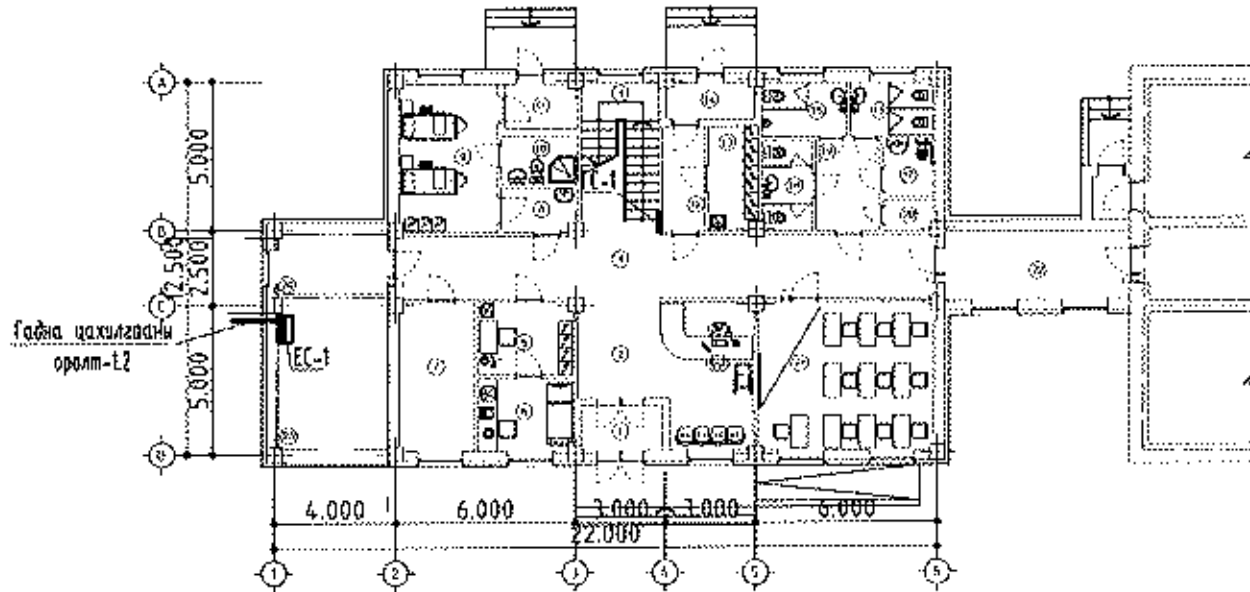
Инженер /Ц.Мөнхбаяр/

Улаанбаатар хот
2020 он

ЗУРГИЙН ЖАГСААЛТ, ҮНДСЭН ҮЗҮҮЛЭЛТ, ТАНИХ ТЭМДЭГ

Үндсэн иж бүрэн ажлын зургийн жагсаалт

БАРИЛГЫН БҮДҮҮҮЧ



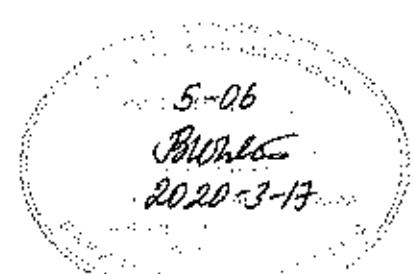
Хуудас	Нэр	Тайлбар
01	Зургийн жагсаалт, үндсэн үзүүлэлт	ХТ-1
02	Тайлбар, таних тэмдэг	ХТ-2
03	Материалын явдвар	ХТ-3
04	0.4 мВ-ийн тооцооны үндсэн бүдүүвч (СС-1)	ХТ-4
05	Ослын гэрлийн самбарын бүдүүвч ОГС-1	ХТ-5
06	Гэрлийн самбарын бүдүүвч ГС-1	ХТ-6
07	Гэрлийн самбарын бүдүүвч ГС-2	ХТ-7
08	Барилгын дотор поленцооны тэгшилгээ	ХТ-8
09	Ерэнхэй оролтын самбарыг дотор ба гадна газардуулгын хүрээтэй холбох	ХТ-9
10	1-р давхарын хүчит төлөөрөмжийн байгуулалт	ХТ-10
11	2-р давхарын хүчит төлөөрөмжийн байгуулалт	ХТ-11
12	Амгас хангамалыг газардуулгын байгуулалт	ХТ-12
13	Амгас хангамалыг газардуулгын хэсэгтэй	ХТ-13
14	1-р давхарын гэрэлтүүлгийн байгуулалт	ДГ-1
15	2-р давхарын гэрэлтүүлгийн байгуулалт	ДГ-2
16		
17		

Үндсэн үзүүлэлт

И/Д	Үзүүлэлтийн нэр	Хэмжих нэгж	Тооц
1	Сүлжээний хүчдэл	Вольт	400/230
2	Гагцханы ачаалал I оролт	кВт	50.4
3	Гагцханы ачаалал II оролт	кВт	

Иш татсан болон хавсаргасан бичиг баримтын жагсаалт

Тэмдэглэгээ	Нэр	Тайлбар
БД 43-102-07	Орон сууц, олон нийтийн барилгын цахилгаан тэнгэр төлөөрөмж тийшлэх ба үеэрх.	
БНД 23-0208	Байрлалын ба захирамж гэрэлтүүлгээ.	
БД 43-103-08	Барилга байгуулалтын амгас хангамалын зураг төгсөл зөвшилцөх эхлэл.	
БД 43-101-03	Цахилгаан байгуулалтын дүрэм	
MNS 3157-16-2007	Байгуулалт дээрхи цахилгаан тэнгэр төлөөрөмж болон дамжуулагчийн таних тэмдэг	Тооцоо
	Хавсаргасан бичиг баримтыг А4 форматаас үзнэ үү.	



1. Цахилгаан тэнгэр төлөөрөмж, гүйдэл дамжуулагчийн таних тэмдэглэгээг MNS 3157-16:2007 стандартын дагуу хийж гүйцэтгэсэн.

	БАРИЛГЫН ИЖ БҮРЭН ЗУРАГ ТӨСЛИЙН КОМПАНИ	"ЭМНЭЛГИЙН ӨРГӨТГӨЛИЙН БАРИЛГА"		
	"ЭДПРОЕКТ" ХХК	Байршил: Хэнтий аймаг, Батширээт сум		
		Зургийн жагсаалт, үндсэн үзүүлэлт	Үе шал	АЖЛЫН ЗУРАГ
Инженер	<i>[Signature]</i>	Н.Гүвшинбат	Масштаб:	Зургийн дугаар: ХТ-1
Гүйцэтгэсэн	<i>[Signature]</i>	Н.Гүвшинбат	ЭГ Шифр:	Хуудас: 13
Шалгасан	<i>[Signature]</i>	Ц.Мөнхбаяр	ЭГ Шифр:	Огноо: 2020 он
			ЭГ Шифр: 3П-02/2020	

Танух тэмдэг

№	Нэр	Танух тэмдэг
1	Хүчтэй хуваарилах самбар	
2	Гэрэлтүүлгийн хуваарилах самбар	
3	Автомат гэмсэн эхлэгчийн самбар	
4	Хүчтэй хуваарилах самбар	
5	Ослын гэрэлтүүлгийн хуваарилах самбар	
6	Урсгалын самбар	
7	Тоолуур	
8	Хананд дайрцуулах гэрэлтүүлэгч	
9	Улайсах хөдөлгөөн нэрвэгчтэй гэрэлтүүлэгч	
10	Улайсах өвчлөн гэрэлтүүлэгч	
11	Өвчлөн чийгдэнтэй гэрэлтүүлэгч	
12	"Гарах" бичигтэй хананд тавих цэнэглэгддэг батарей бүхий гэрэлтүүлэгч	
13	Хананд тавих цэнэглэгддэг батарей бүхий ослын гэрэлтүүлэгч	
14	Ердийн далд тавих цунраалга	
15	Ердийн далд тавих хоёрлосон цунраалга	
16	Чингс салбарлах хайрцаг	
17	Газардүүлэгч контакттай далд хоёрлосон розетк	
18	Газардүүлэгч контакттай далд шалны розетк	
19	Газардүүлэгч хонхонтой шалны хоёрлосон розетк	
20	Газардүүлэгч контакттай шалны хоёрлосон далд розетк	
21	Газардүүлэгч контакттай далд розетк	
22	Газардүүлэгч гүйдэл шүүлтэгчтэй автомат	
23	Ердийн 1Ф, 3Ф-ын автомат	
24	Цэнэг шалгах ОПС1-В4, ОПС1-С4, ОПС1-Д2	
25	Гал хамгаалагч	
26	Гүйдэл хэмжигч (Амперметр)	
27	Хүчдэр хэмжигч (Вольтметр)	
28	Дамжуулагчийн давхар хоорондын шалбар	
29	Дамжуулагч утас	
30	Ослын гэрлийн дамжуулагч утас	
31	Босоо электрод	
32	Тусгаарлагч дэр	
33	Гайна газардүүлгийн хураа	
34	Аянзын үзвэр абагч нар	

Тайлбар

Тус "Эмнэлэг"-ийн барилгын дотор цахилгааны хэсгийн ажлын зургийг барилга архитектурын болон технологийн байгуулалт, сантехникийн даалгаврыг үндэслэн "Орон сууц, олон нийтийн барилгын цахилгаан тоног төхөөрөмжийг төлөвлөх ба угсрах" БД43-102-07, "Байгалийн ба зохиомол гэрэлтүүлэг" БНБД23-02-08 "Цахилгаан байгууламжийн дүрэм" БД43-101-03 нормийн дагуу хийж гүйцэтгэв. Тус барилгын хийц нь төмөр бетон цутгамал хучилттай, моосгон ханатай, хавтгай дээвэртэй, галд тасвэрлэлтийн II-р зэрэгт орно.

Цахилгаан хангамж

Хэрэглэгчид нь цахилгаан хангамжийн найдвартай ажиллагааны II-р зэрэглэлд орох тул дан кабель шугамаар тэжээхээр төлөвлөв. Цахилгааны оролтонд автомат салгуур, цэнэг шавхагчтай, тоолууртай оролтын ЕС-1 самбарыг гараж өрөөний хананд 0.5м өндөрт ул тоноглоно. Кабелийн урт, хөндлөн огтлол, маркыг холболтын үед тодорхойлно.

Дотор гэрэлтүүлэг

Гэрэлтүүлгийг ерөнхий ба ажлын байрны болон ослын зориулалтаар төлөвлөв. Гэрэлтүүлэгчдийг өрөөний зориулалт, орчны нөхцлөөс хамааруулан сонгов. Ерөнхий гэрэлтүүлэгт улайсах ба флюорисцент чийгдэнтэй гэрэлтүүлэгч тавина. Ослын гэрэлтүүлэгт батарейтэй, "EXIT" бичигтэй, чиглэл заасан сүмтэй гэрэлтүүлэгч төлөвлөв. гэрэлтүүлгийн шугаманд ПВ 3/1x2.5/ утсыг ПВХлорид хоолойд сүвлэн ханаар шавардлага дор далд, таазаар цутгамал хучилтан дотор болон шалны бэлтгэлээр далд тавина. Үзлэгийн өрөөнүүдэд 0.3м өндөрт хаалганы дэргэд хананд далд жижүүрийн гэрэлтүүлэгч тоноглоно. Жижүүрийн гэрэлтүүлгийг хонгилд тавих нэг унтраалгаар унтраана. /Субилагч/.

Хүчит төхөөрөмж

Хүчит төхөөрөмжид хүчний самбарууд, автоклав хүчний розеткууд сэж орно Розеткын тэжээлд ПВ маркийн 3/1x2.5/ мм2 утсыг ПВХлорид хоолойд сүвлэн хана, тааз, шалны бэлтгэлд далд тавина. Халаалтын радиатораас розеткыг 0.5м-ээс багагүй зайнд тавина. ГС самбарыг шалнаас дээш 1.2м өндөрт, унтраалгыг хаалганы баруультай талд 1.5м, розеткыг 0,8м өндөрт угсарна. Гэрэлтүүлгийн ба хүчний розеткын бүлэглэлийг саланга угсарна. Дамжуулагчийн тусгаарлагч гэмтсэн тохиолдолд сарних гүйдэл /ток утмечка/ гүйх үед дифференциаль автомат /АД-12/-аар хэлхээг таслаж хүн гүйдэлд нэрвэгдэхээс хамгаална.

Аянга хамгаалалт газардүүлга

Цахилгаан гүйдэлд нэрвэгдэхээс хамгаалах зорилгоор хэвийн үед хүчдэлгүй байх боловч тусгаарлагч гэмтсэн үед гүйдэлд нэрвэгдэж болохуйц цахилгаан тоног төхөөрөмжийн их биеийг тусдаа дамжуулагчаар холбож газардүүлна. Газардүүлгын утас нь дусад дамжуулагчаас өөр өнгөтэй шар ногоон судалтай байх ба самбарт ажлын ноолуос тусдаа тоногласон РЕ шунд /цуглуулганд/ холбоно. Бүх угсралтыг "Цахилгаан байгууламжийн дүрэм" БД43-101-03, "Цахилгаан техник аюулгүйн ажиллагааны дүрэм", ба "Цахилгаан техникийн ажил" БНБД03.05-06-90-ийн шаардлагын дагуу гүйцэтгэнэ. Тус барилгын архив № геологийн дүгнэлт 2020 оны 12 сард "Тол гео техник" ХХК-ны архив №...../..... тоот ерөнхий дүгнэлтээс ба геологич Н.Ганзориг боловсруулсан. Гандна агаарын дундаж температур - - Салхины хүрд - - Цасны ачаалал - - Хөрсний ус илрээгүй. Газар хөдлөлтийн - 7- балл Хөрсний бүтэц Хөрсний хувийн цахилгаан эсэргүүцэл нь Хайргархаг элсэн хөрсөнд Ro= 10000 Ом.м байна.

газардүүлгын тайлбарыг ХТ-12 хуудаснаас үз.

Самбаруудын тэмдэглэлтэй тайлбар

ГС - 0 - 1 / 10.0

Чадал, хвт

Давхрын тоо

0- Зоорийн давхар

1-1-р давхар

2,3.... давхар

Зориулалт

ОС- Оролтын самбар

ТС- Төхөөрөмжийн самбар

ГС- Гэрлийн самбар

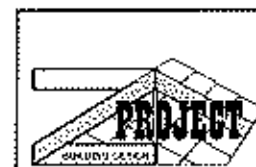
ОГС- Ослын гэрлийн самбар

	БАРИЛГЫН ИЖ БҮРЭН ЗУРАГ ТӨСЛИЙН КОМПАНИ	"ЭМНЭЛГИЙН ӨРГӨТГӨЛИЙН БАРИЛГА" Байршил: Хэнтий аймаг, Батширээт сум		
	"ЗЭДПРОЕКТ" ХХК	Гайлбар, танух тэмдэг	Үе шалк	АЖЛЫН ЗУРАГ
Инженер		Н.Түвшиндам	Масштаб:	Зургийн дугаар:
Гүйцэтгэгч		Н.Түвшиндам	ЕГ Шифр:	Хуудас:
Шалгасан		Ц.Мөнхбаяр	ЗП-02/2020	13
			ТГ Шифр:	Өгнөө:
				2020 он

МАТЕРИАЛЫН ТҮҮВЭР

Д/Д	Нэр	Маяг, хэмжээ	Хэмжих нэгж	Тоо	Тайлбар
0	1	2	3	4	5
1	Ерөнхий самбар ЕС-1 -Сэлгэн залгагч РП16-3510 200А -1ш -Оролтын автомат ВА88-32 ЗР 125А/50А -1ш -Цэнэг шавхагч ОПС1-В4 -1ш -Гал хамгаалагч ППН-33/63А -3ш -Гал хамгаалагчийн суурь ДП-33 -3ш -Гүйдлийн трансформатор ТТИ-А-50/5 -3ш -Электрон тоолуур DTS0545S-0.5S 380В, 3х5А -1ш -шугамын автомат ВА47-100 ЗР/25А -1ш -шугамын автомат ВА88-32/25А -3ш -шугамын автомат ВА88-32/40А -3ш	ЕОС-2-160-МХИ 1000*800*300 Хананд ул зүүж төвшин (IP-30)	ком	1	ЕС-1
2	Гэрэлтүүлгийн самбар ОГС-1 -Оролтын автомат ВА47-100/Зр,С25А -1ш -Цэнэг шавхагч ОПС1-01 -3ш -шугамын автомат ВА47-29/1р,В16А -5ш	ЦПН-3/54(3) 540h*440*165 IP-30	ком	1	
3	Гэрэлтүүлгийн самбар ГС-1 -Оролтын автомат ВА47-100/Зр,С32А -1ш -Цэнэг шавхагч ОПС1-01 -3ш -шугамын автомат ВА47-29/1р,В16А -4ш -Дифференциаль автомат АД-12/25А-30МА -4ш -Дифференциаль автомат АД-12/25А-10МА -3ш	ЦПН-3/54(3) 540h*440*165 IP-30	ком	1	
Э	Гэрэлтүүлгийн самбар ГС-2 -Оролтын автомат ВА47-100/Зр,С32А -1ш -Цэнэг шавхагч ОПС1-01 -3ш -шугамын автомат ВА47-29/1р,В16А -4ш -Дифференциаль автомат АД-12/25А-30МА -6ш -Дифференциаль автомат АД-12/25А-10МА -1ш	ЦПН-3/54(3) 540h*440*165 IP-30	ком	1	
4	Дулааны самбар -Оролтын автомат ВА47-100/Зр,С25А -1ш -Цэнэг шавхагч ОПС1-01 -3ш -шугамын автомат ВА47-29/1р,В16А -5ш	ЦПН-3/54(3) 540h*440*165 IP-30	ком	1	
5	Улайсах чийдэнтэй хана таазанд тоноглох гэрэлтүүлэгч	НП1101-60	ш	15	IP-54
6	Улайсах чийдэнтэй хана таазанд тоноглох гэрэлтүүлэгч	НП1103-60	ш	4	IP-54
7	Лед чийдэнтэй хана таазанд тоноглох мэдрэгчтэй гэрэлтүүлэгч		ш	1	IP-54
8	ЕХИГ бичигтэй зай хураагчтай гэрэлтүүлэгч		ш	5	IP-20
9	Лед чийдэнтэй таазанд тоноглох гэрэлтүүлэгч 1200x200 40Вт		ш	75	IP-65

10	Лед чийдэнтэй таазанд тоноглох хамгаалагдсан гэрэлтүүлэгч 1200x200 40Вт		ш	2	IP-20
11	Лед чийдэнтэй таазанд тоноглох хамгаалагдсан гэрэлтүүлэгч 1200x200 40Вт		ш	11	IP-20
12	Флуорисцент чийдэнтэй хананд тоноглох гэрэлтүүлэгч /Бактерицид/ 1200x200 40Вт		ш	11	IP-20
13	Улайсах чийдэн 60Вт	Н230-235	ш	19	IP-20
14	Флуорисцент чийдэн 36Вт		ш	11	IP-20
15	Ил утсны 1 даруулгат хамгаалагдсан унтраалга	230В 16А	ш	4	IP-54
16	Далд утсны 1 даруулгат унтраалга	230В 16А	ш	43	IP-20
17	Далд утсны 2 даруулгат унтраалга	230В 16А	ш	7	IP-20
18	Далд табиx, газардуулагч компакттай хөөрлөсөн розетк	230В 25А	ш	50	IP-20
19	Ил табиx, газардуулагч компакттай, тагтай хамгаалагдсан розетк	230В 25А	ш	8	IP-54
20	Утас салбарлах хайрцаг		ш	300	
21	Унтраалга, розетк цэгрэх хайрцаг		ш	120	
22	Буруулах трансформатортай хайрцаг 250В 220/36В	ЯТН-0.25	ш	2	IP-30
23	Зэс гөлмөй, ПВХ тусгаарлагчтай утас, Ф3(1x2.5)мм2	ПВ-660	м	2500	
24	Зэс гөлмөй, ПВХ тусгаарлагчтай утас, Ф3(1x4)мм2	ПВ-660	м	3000	
25	Зэс гөлмөй, ПВХ тусгаарлагчтай утас, Ф3(1x6)мм2	ПВ-660	м	200	
26	Зэс гөлмөй, ПВХ тусгаарлагчтай кабель, Ф3x2.5мм2	ВВГ-660	м	50	
27	Зэс гөлмөй, ПВХ тусгаарлагчтай кабель, Ф3х6мм2	ВВГ-660	м	35	
28	Зэс гөлмөй, ПВХ тусгаарлагчтай кабель, Ф5х6мм2	ВВГ-660	м	80	
29	Зэс гөлмөй, ПВХ тусгаарлагчтай кабель, Ф5x10мм2		м	15	
30	Гял дэнждээгүй ПВХ-хуванцар хоолой, Ф20мм		м	6000	IP-65
31	Гял дэнждээгүй ПВХ-хуванцар хоолой, Ф32мм		м	600	IP-65
32	Гял хоолой, Ф20мм		м	600	IP-54
33	Гял хоолой, Ф32мм		м	20	
34	Цайрдагсан тугзан төмөр, 25x4мм		м	46	
35	Цайрдагсан тугзан төмөр, 40x6мм		м	80	
36	Цайрдагсан дөрөнхий төмөр, Ф10мм		м	120	
37	Тусгаарлагч дэр		ш	130	
38	Цайрдагсан булан төмөр электрод 50x50x5	50x50x5 L=3000	ш	22	
39	Явуулах,зогсоох товчлууртай Соронзон залгуур КМИ-10960 Iхэд=9А 220В Дулааны реле РТИ-1316 /хэд=8.4А	КМИ-10960	ш	2	
40	Явуулах,зогсоох товчлууртай Соронзон залгуур КМИ-10960 Iхэд=9А 380В Дулааны реле РТИ-1316 /хэд=10.5А	КМИ-10960	ш	4	
41	Газардуулгын холболтын хайрцаг ГХХ Э10x580x220мм 630А, Э1021, IP30 Ш1мм 2ш Ш7мм-20ш		ком	2	
42					
43					



БАРИЛГЫН ИЖ БҮРЭН ЗУРАГ
ТӨСЛИЙН КОМПАНИ
"ЭЗДПРОЕКТ" ХХХ

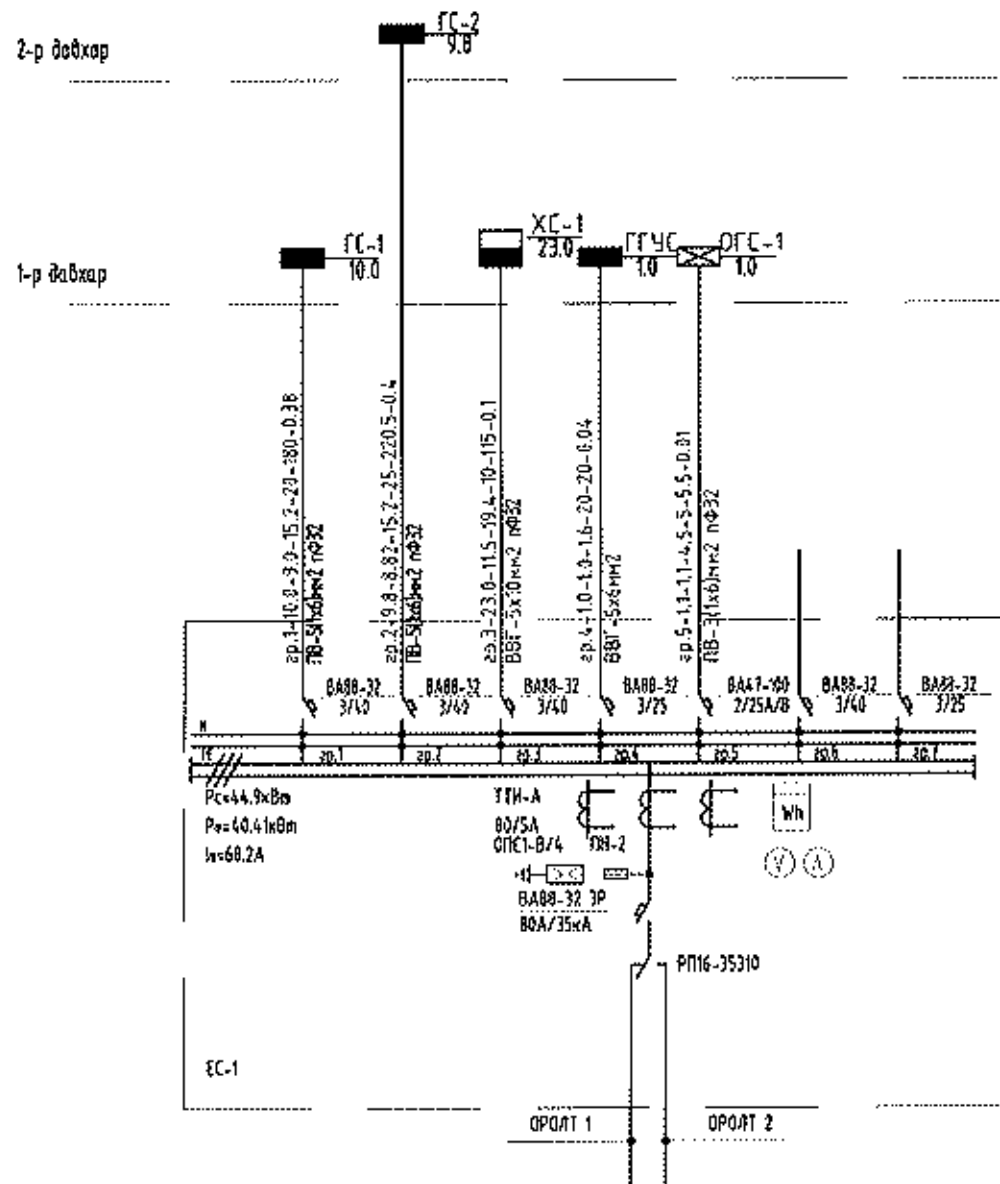
"ЭМНЭЛГИЙН ӨРГӨТГӨЛИЙН БАРИЛГА"
Байршил: Хэнтий аймаг, Батширээт сум

Материалын түүвэр /эхлэл/		Үе шат		АЖЛЫН ЗУРАГ	
Инженер	Н.Тувшиндам	Масштаб:	Зургийн дугаар:	Хуудас:	13
Гүйцэтгэгч	Н.Тувшиндам	ЕГ Шифр:	ТГ Шифр:	Огноо:	2020 он
Шалгасан	Ц.Мөнхбаяр	ЭГ Шифр:	37-02/2020		

Д/д	Огноо	Засвар өөрчлөлт

0.4 кВ-ЫН ТООЦООНЫ ҮНДСЭН БУДУУВЧ (ЕС-1)

Гэрлийн санхбар	Гэрлийн санхбар	Дулааны санхбар	Гайна гэрэлтүүлэхийн үзвэрлэлийн санхбар	Орлогын санхбар	Бэлтгэл	Балсагал
--------------------	--------------------	--------------------	---	--------------------	---------	----------



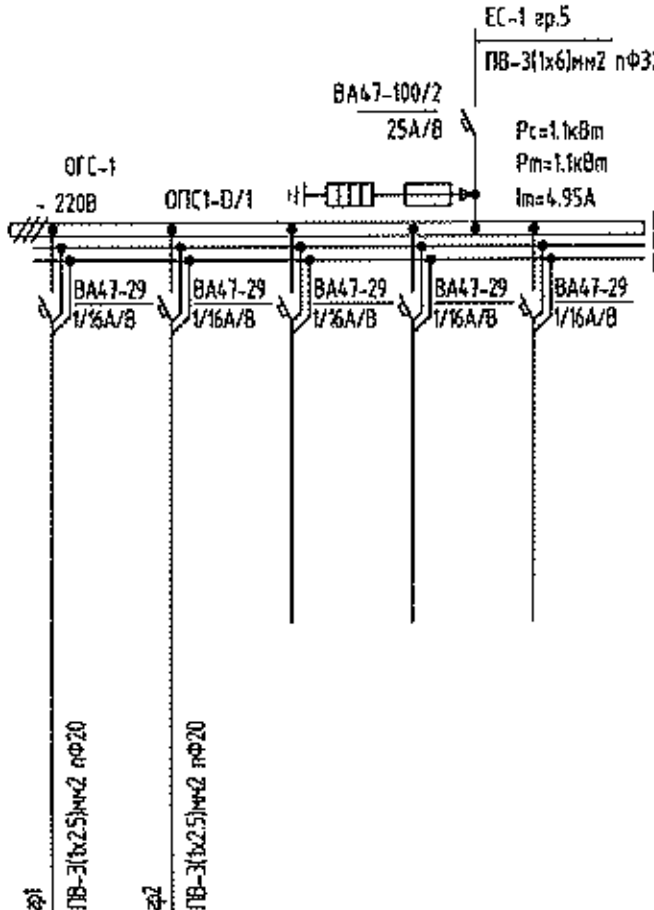
5-06
В. Шиндэг
 2020-3-18

Үе шат ТӨСЛИЙН ҮЕ ШАТ		
БАРИЛГЫН ИЖ БҮРЭН ЗУРАГ ТӨСЛИЙН КОМПАНИ		
"ЭЗДПРОЕКТ" ХХК		
Инженер	<i>Н. Түвшинбат</i>	Н. Түвшинбат
Гүйцэтгэсэн	<i>Н. Түвшинбат</i>	Н. Түвшинбат
Шалсан	<i>Ц. Мөнхбаяр</i>	Ц. Мөнхбаяр
"ЭМНЭЛГИЙН ӨРГӨТӨЛИЙН БАРИЛГА" Байршил: Хэнтий аймаг, Батширээт сүм		
0.4 кВ-ын тооцооны үндсэн будуувч (ЕС-1)		
Масштаб	Зургийн дугаар ХТ-4	Хуудас 13
ЕГ Шифр ЭП-01/2020	ТЭ Шифр	Огноо 2020 он

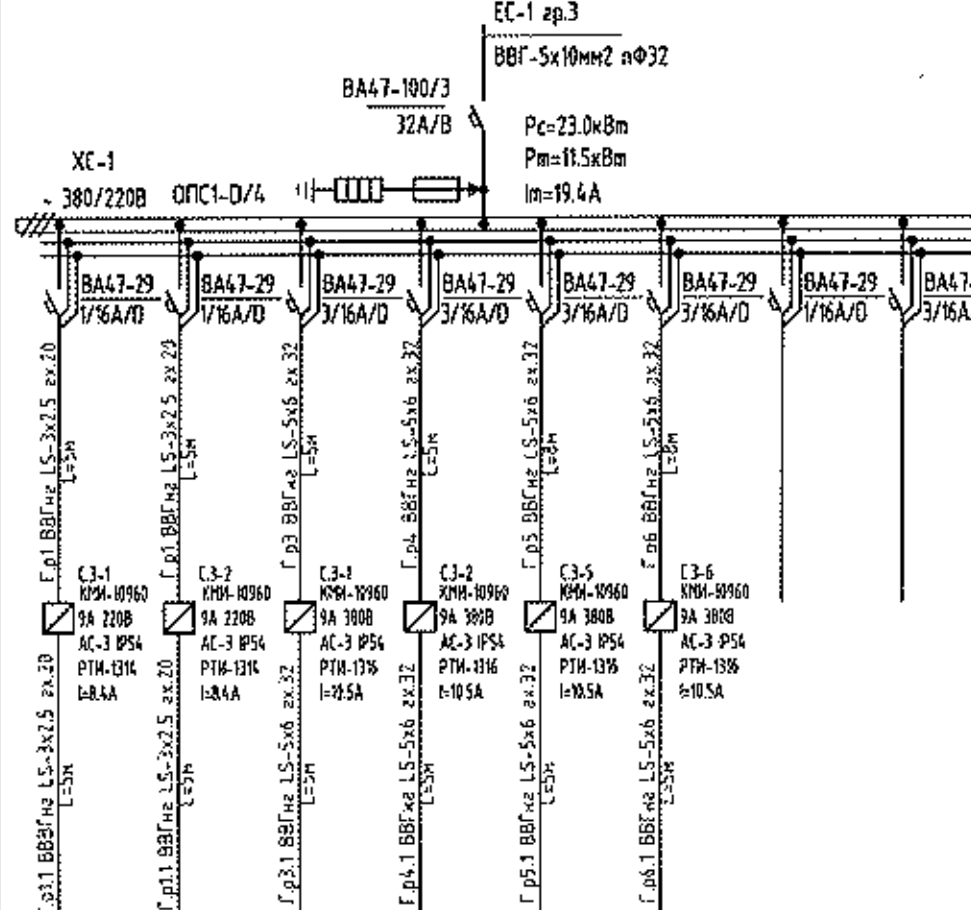
ОСЛЫН ГЭРЛИЙН САМБАРЫН БУДУУВЧ. ОГС-1

ХҮЧНИЙ САМБАРЫН БУДУУВЧ. ХС-1

Тухайн тэжээх шугам	Оролт дээрхи аппаратын маяг Iхэвийн (А) Iявцуулах (А)
Шугамын гэрэлтмэл аппарат	Тэмдэглэгээ /маяг/ Хүчдэл, В; Рсүүр, кВт Iмаоц, А
Утасны марк ба хөндлөн огтлол мм ²	Шугамын тэмдэглэгээ байгуулалт дахь төмөр хоолойн тэмдэглэгээ /стандартаар/ урт, м
Явуулах аппарат	Тэмдэглэгээ, маяг I хэвийн, А, салгагч дулааны релейн табыц, А
Утасны марк ба хөндлөн огтлол мм ²	Шугамын тэмдэглэгээ байгуулалт дахь төмөр хоолойн тэмдэглэгээ /стандартаар/ урт, м



Тухайн тэжээх шугам	Оролт дээрхи аппаратын маяг Iхэвийн (А) Iявцуулах (А)
Шугамын гэрэлтмэл аппарат	Тэмдэглэгээ /маяг/ Хүчдэл, В; Рсүүр, кВт Iмаоц, А
Утасны марк ба хөндлөн огтлол мм ²	Шугамын тэмдэглэгээ байгуулалт дахь төмөр хоолойн тэмдэглэгээ /стандартаар/ урт, м
Явуулах аппарат	Тэмдэглэгээ, маяг I хэвийн, А, салгагч дулааны релейн табыц, А
Утасны марк ба хөндлөн огтлол мм ²	Шугамын тэмдэглэгээ байгуулалт дахь төмөр хоолойн тэмдэглэгээ /стандартаар/ урт, м



Таних тэмдэг					
Байгуулалт дээрхи №	зр1	зр2			
Маяг					
Хэвийн чадал, кВт	L1	0.8	0.3		
	L2				
	L3				
Гүйдэл, А	Iхэвийн	3.6	1.35		
	Iявцуулах				
Нэр	1-р давхрын гэрэлтүүлэг			Бэлтгэл	Бэлтгэл
	2-р давхрын гэрэлтүүлэг			Бэлтгэл	Бэлтгэл
	Технологийн төнөг төхөөрөмжийн №	ОГС-1			

Таних тэмдэг						
Байгуулалт дээрхи №	зр1	зр2	зр3	зр4	зр1	зр2
Маяг						
Хэвийн чадал, кВт	L1	1.5		5.0	5.0	5.0
	L2		1.5			
	L3					
Гүйдэл, А	Iхэвийн	6.75	6.75	8.4	8.4	8.4
	Iявцуулах	43.8	43.8	54.6	54.6	54.6
Нэр	Хэрэгцээний хүчтэн цэны насос		Цахилгаан халаагуурын насос		Сүлжээний цэны насос	
	Ажлын насос	Нөөц насос	Ажлын насос	Нөөц насос	Ажлын насос	Нөөц насос
	Технологийн төнөг төхөөрөмжийн №	XS-2				

5-08
2020-3-17

Үе шал ТӨСЛИЙН ҮЕ ШАТ

БАРИЛГЫН ИЖ БҮРЭН ЗУРАГ ТӨСЛИЙН КОМПАНИ



ЗЭДПРОЕКТ"ХХК

Инженер: Н.Түвшинбат

Гүйцэтгэгч: Н.Түвшинбат

Шалгасан: Ц.Мөнхбаяр

"ЭМНЭЛГИЙН ӨРГӨТРӨЛГИЙН БАРИЛГА"

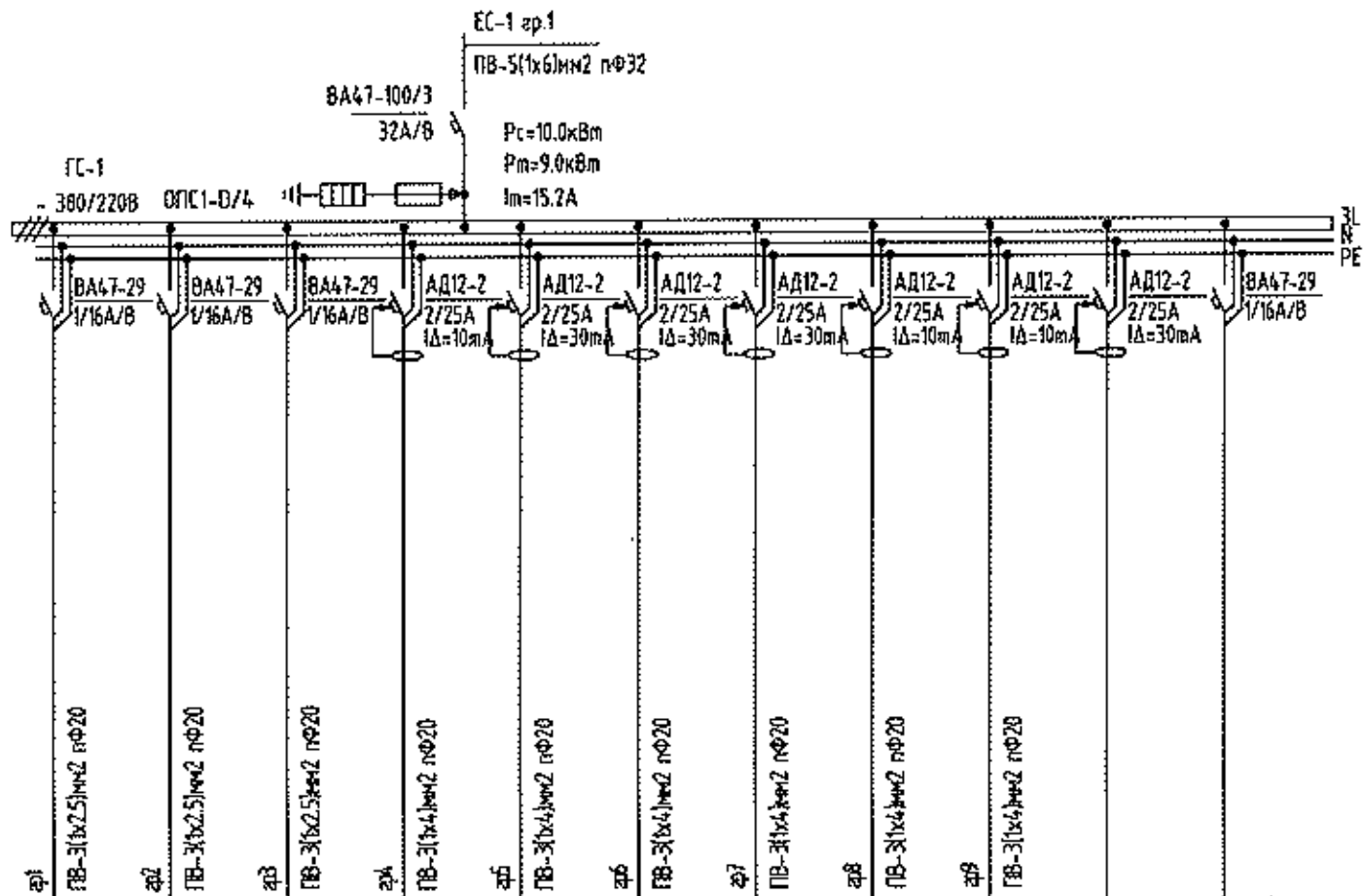
Байршил: Хэнтий аймэг, Батширээт сум

Ослын гэрлийн самбар, Хүчний самбарын будуувч ОГС-1, ХС-1

Масштаб:	Зарчим дүгээр:	Хүндэт:
1:1	ХТ-5	ТЗ
ЕГ Илрл:	ТГ Илрл:	Огноо:
31.01/2020		2020н

ГЭРЛИЙН САМБАРЫН БУДУУВЧ. ГС-1

Тухайн тэмжээх шугам	
Шан дамжуулагч хуваарь харьцаа	Оролт дээрхи аппаратын маяг I хэвийн (A) Iядуулах (A)
Шугамын гэрэлтэн аппарат	Тэмдэглэгээ /маяг/ Хүчдэл, В; Рсүүр, кВт Iтооц, А
Утасны марк ба хөндлөн огтлол мм ²	Шугамын тэмдэглэгээ байгуулалт дахь төмөр хоолойн тэмдэглэгээ /стандартаар/ урт, м
Явуулах аялгавч	Тэмдэглэгээ, маяг I хэвийн, А, салгагч дугааны релейний тавьц, А
Утасны марк ба хөндлөн огтлол мм ²	Шугамын тэмдэглэгээ байгуулалт дахь төмөр хоолойн тэмдэглэгээ /стандартаар/ урт, м



Байгуулсан хэрэглэгчид	Таних тэмдэг												
	Байгуулалт дээрхи №	ар1	ар2	ар3	ар4	ар5	ар6	ар7	ар8	ар9			
	Маяг												
	Хэвийн чадал, кВт	L1	2.0			0.3x2			0.8				
		L2		1.7			0.4x2			0.3x2			
		L3			2.1			0.8			0.3x2		
	Гүйдэл, А	Iхэвийн	9.0	7.65	9.45	2.7	3.6	3.6	3.6	2.7	2.7		
		Iядуулах											
	Нэр	Гэрэлтүүлэг				А/цэврийн өрөөний розетк	Өөр дээрээ гэрэл розетк	ИВозетк	Розетк	А/цэврийн өрөөний розетк	А/цэврийн өрөөний розетк	Бэлтгэл	Бэлтгэл
		Технологийн тэнгэр төхөөрөмжийн №	ГС-1										

5-06
Handwritten signature
2020-3-17

ТӨСЛИЙН ҮЕ ШАТ

БАРИЛГЫН ИЖ БҮРЭН ЗУРАГ
ТӨСЛИЙН КОМПАНИ



“ЭЭДПРОЕКТ”ХХК

Инженер	<i>Handwritten signature</i>	Н.Тувшинбат
Гүйцэтгэгсэн	<i>Handwritten signature</i>	Н.Тувшинбат
Шалгасан	<i>Handwritten signature</i>	Ц.Мөнхбаяр

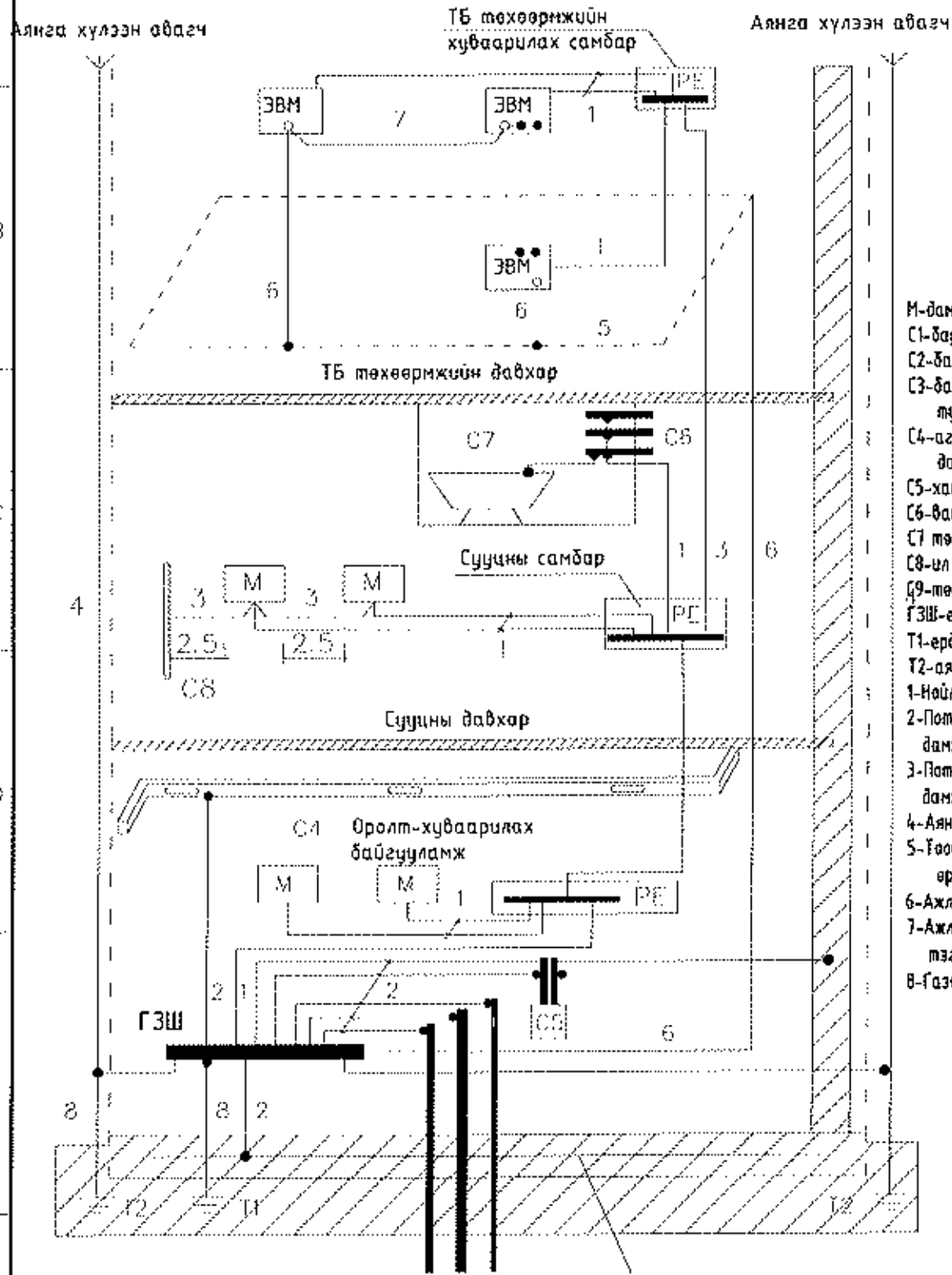
“ЭМНЭЭЛГИЙН ӨРСӨГТӨЛИЙН БАРИЛГА”
Байршил: Хэнтий аймаг, Батширээт сум

Гэрлийн самбарын будуувч ГС-1

Насжилт	Зургийн дугаар: ХТ-6	Хуудас: 13
ЕГ Шийр: 3П-01/2020	ТГ Шийр:	Огноо: 2020он

БАРИЛГЫН ДОТОРХИ ПОТЕНЦИАЛЫГ ТЭГШИТГЭХ

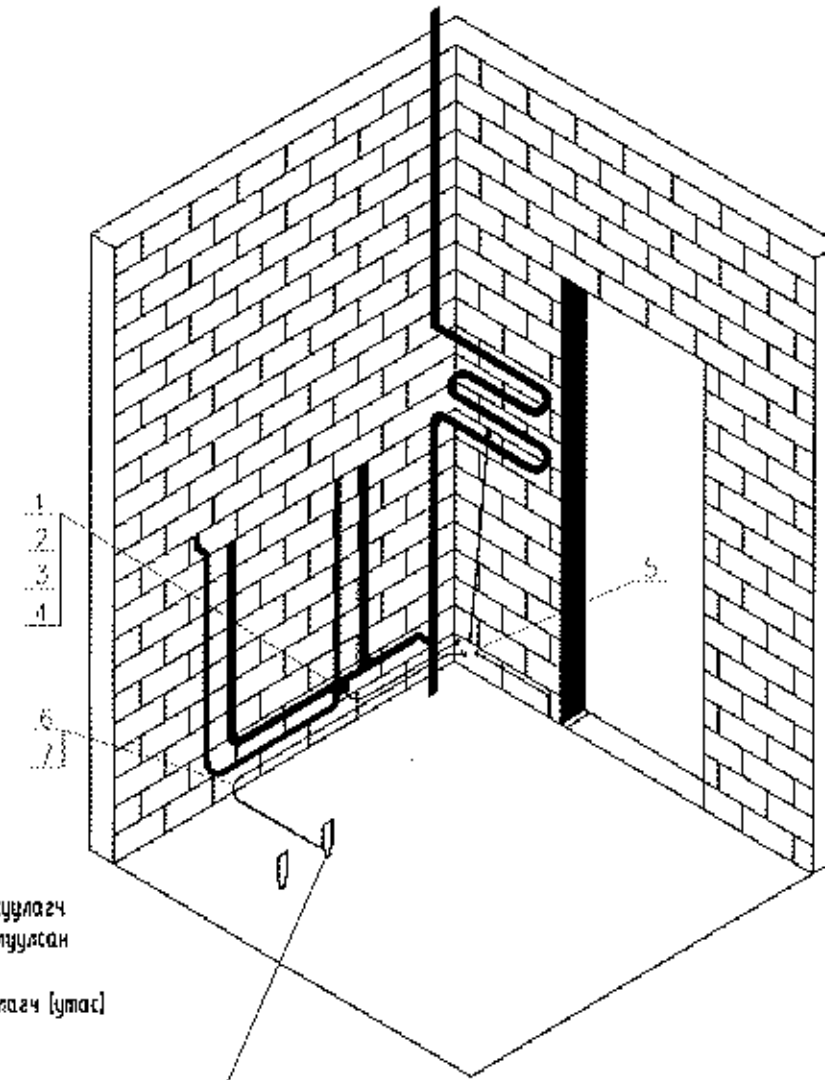
1 Энэхүү хуудсыг ХТ-9.10.14.15 хамт үзнэ үү.



Тайлбар

- М-дамжуулах хэсэг
- С1-Барилга руу орсон цэвэр усны төмөр хоолой
- С2-Барилга руу орсон бохир усны төмөр хоолой
- С3-Барилга руу орсон оронжин хэсэгт тусгаарлагатай жийн хоолой
- С4-агааржуулалт ба агаар сэлгээтийн агаар дамжуулах хоолой
- С5-хамгаалалтын систем
- С6-Ванны өрөөний цэвэр усны төмөр хоолой
- С7 төмөр металл
- С8-ил хэсгүүдийн хүрч болох хэсэг
- Г9-төмөр бетон дүтээцийн арматур
- ГЗШ-ерөнхий газардуулгын шил
- Т1-өрдийн (байгалийн) газардуулагч
- Т2-аянга хамгаалалтын буцалт
- 1-Нойлын хамгаалалтын дамжуулагч
- 2-Потенциал тэгшитгэх үндсэн системийн дамжуулагч (утас)
- 3-Потенциал тэгшитгэх нэмэгдэл системийн дамжуулагч (утас)
- 4-Аянгын хамгаалалтын системийн гүйдэл дамжуулагч
- 5-Гаоцоолон бодох, нэдээллийн төхөөрөмж байрлуулсан өрөөний ажлын газардуулгын хүрээ (контур)
- 6-Ажлын (тусгай үүргийн) газардуулгын дамжуулагч (утас)
- 7-Ажлын газардуулгын системийн потенциал тэгшитгэх дамжуулагч (утас)
- 8-Газардуулгын (утас) дамжуулагч

Ванны металл тулгуур

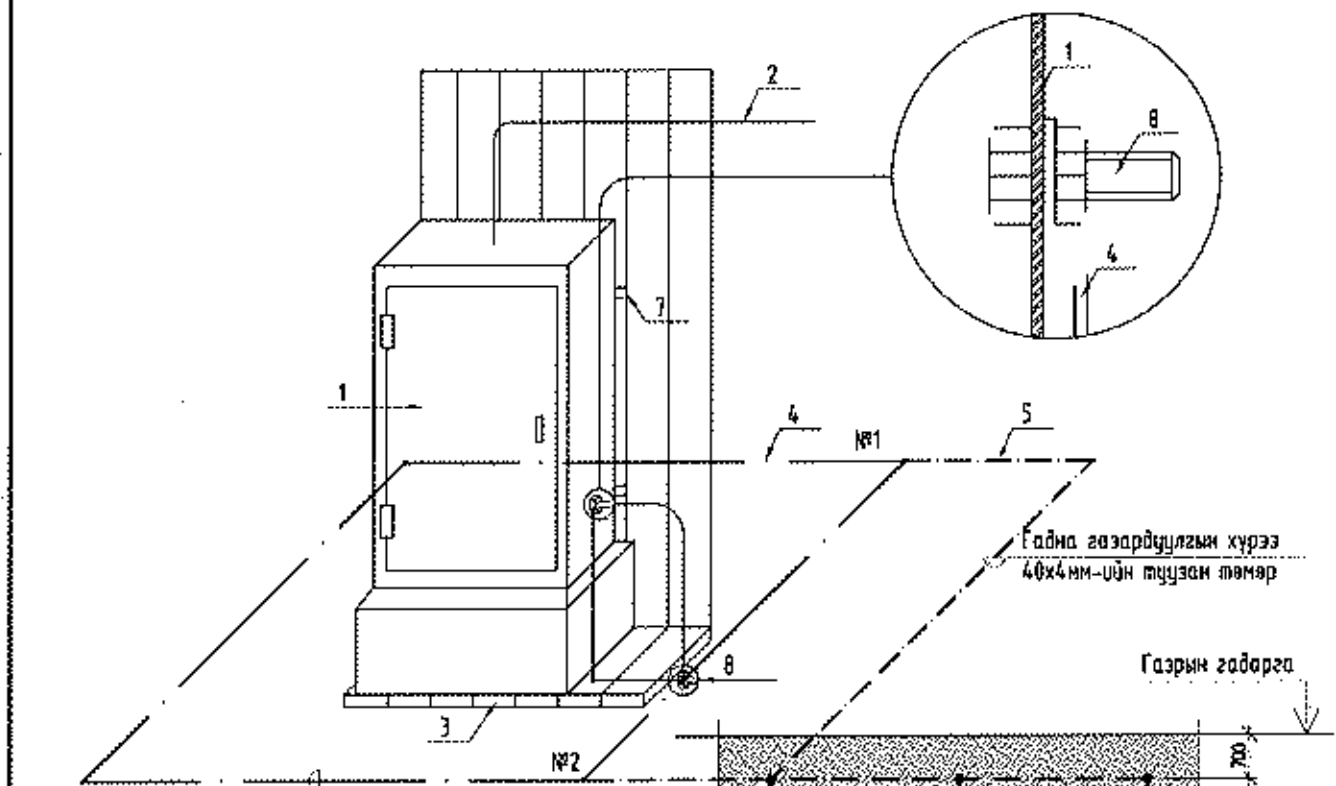


Үе шат	ТӨСЛИЙН ҮЕ ШАТ	
	БАРИЛГЫН ИЖ БҮРЭН ЗҮРАГ ТӨСЛИЙН КОМПАНИ	
"ЭЭЦПРОЕКТ" ХХК		
Инженер		Н.Түвшинбат
Гүйцэтгэсэн		Н.Түвшинбат
Шалгасан		Ц.Мөнхбаяр
"ЭМНЭЛГИЙН ӨРӨГТ-ӨЛИЙН БАРИЛГА"		
Байршил: Хэнтий аймаг, Батширээт сум		

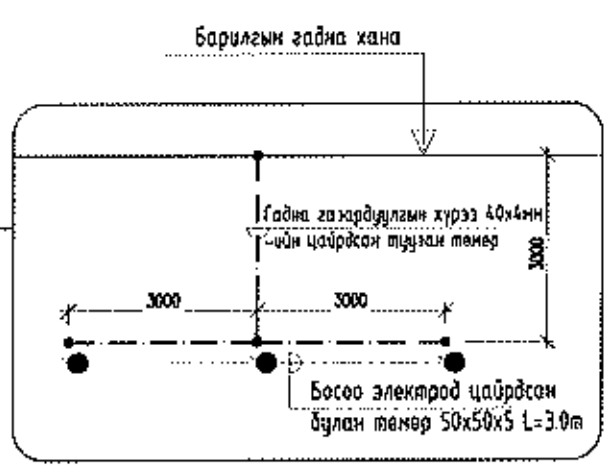
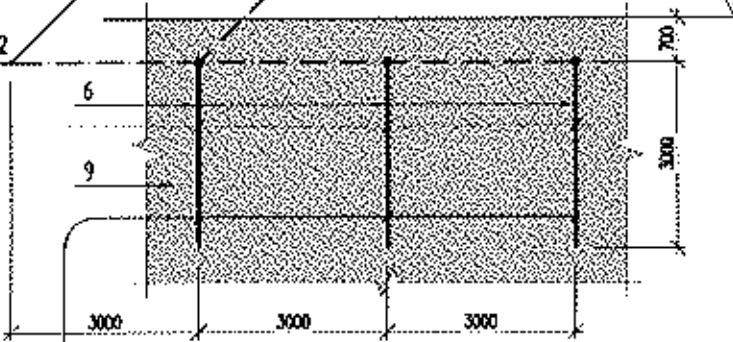
Барилгын дотор потенциалыг тэгшитгэх		
Масштаб:	Зургийн дугаар:	Хуудас:
	ХТ-8	13
ЭГ Шифр:	ҮГ Шифр:	Огноо:
3Н-01/2020		2020 он

ЕРӨНХИЙ ОРОЛТЫН САМБАРЫГ ДОТОР БА ГАДНА ГАЗАРДУУЛГЫН ХҮРЭЭНД ХОЛБОХ

1. Энэхүү хуудсыг ХТ-9.10.14.15 хамт үзнэ үү.

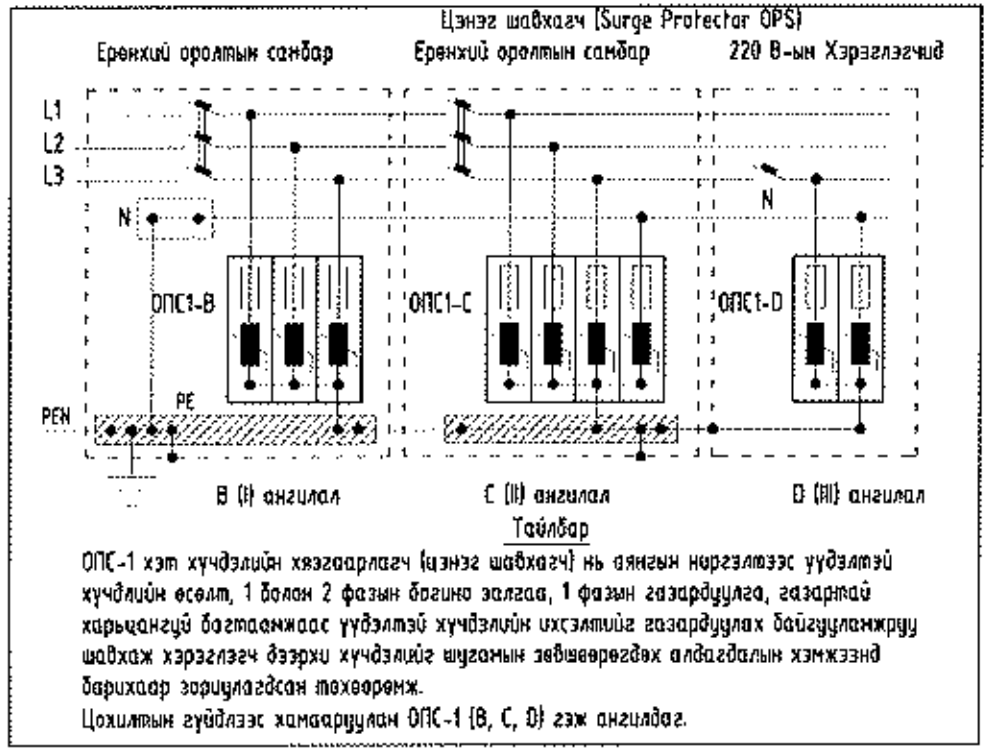


Дотор газардуулгын хүрээ 25x4мм-ийн тугсаан төмөр
 Босоо электрод $e=3m$ бөөрөнхий зэс $\Phi 25$



№	Тайлбар
1	Ерөнхий оролтын самбар
2	Ерөнхий оролтын самбарын тэжээлийн кабель
3	Самбарын суурь
4	Дотор газардуулгын хүрээ 25x4мм-ийн тугсаан төмөр
5	Гадна газардуулгын хүрээ 40x4мм-ийн тугсаан төмөр
6	Босоо электрод $e=3m$ бөөрөнхий зэс $\Phi 25$
7	Самбарыг хананд бэхлэх байдал
8	Самбарыг дотор газардуулгын хүрээнд боолтоор холбох
9	Хөрсөнд босоо электрод байрлуулах байдал

Цэнэг шавхагч ашиглан хэт хүчдэлээс хамгаалах бүдүүвч



Үе шат ТӨСЛИЙН ҮЕ ШАТ

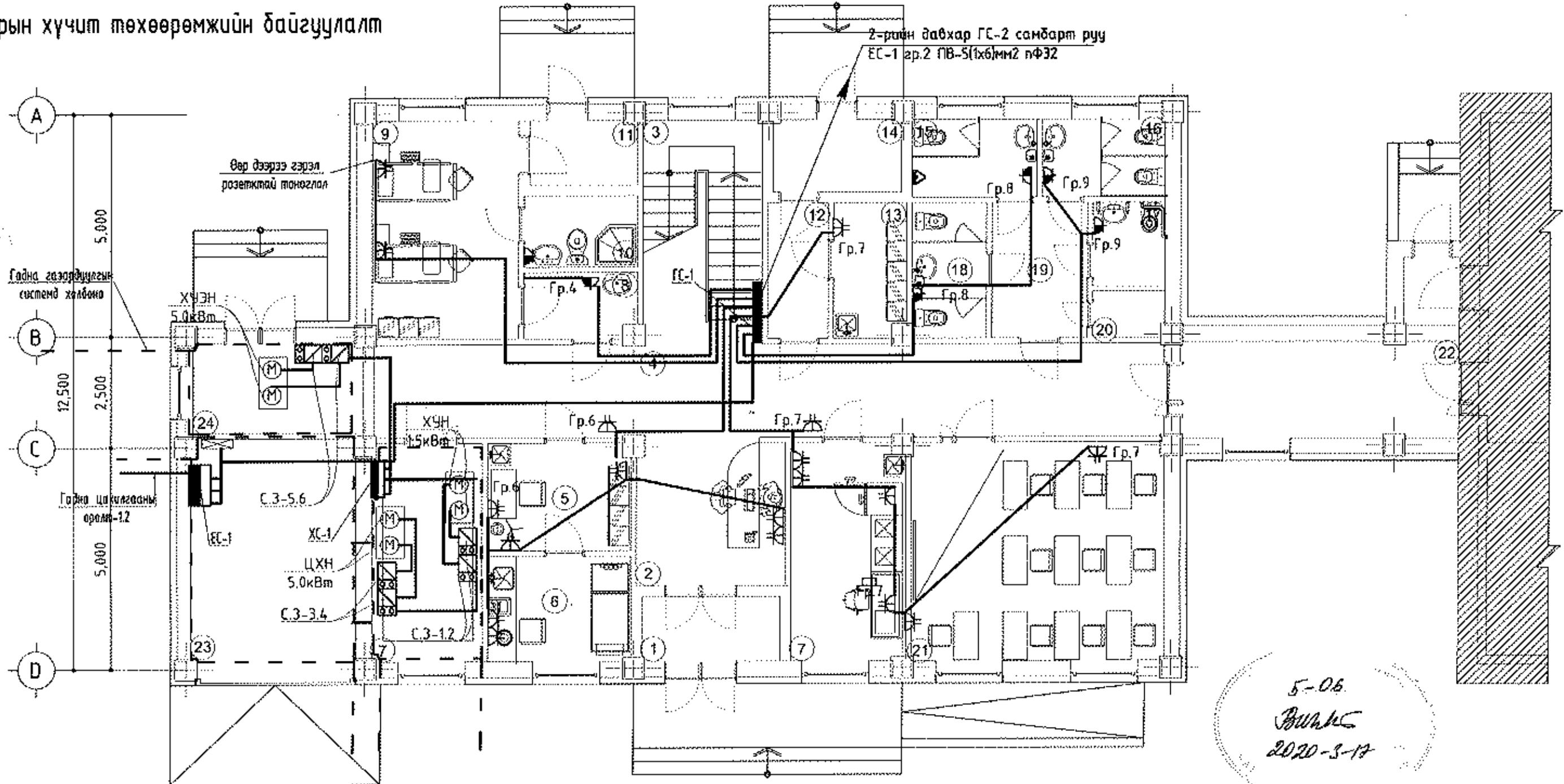
БАРИЛГЫН ИЖ БҮРЭН ЗУРАГ ТӨСЛИЙН КОМПАНИ

"ЭЗДПРОЕКТ" ХХК
 Инженер Н.Түвшиндам
 Гүйцэтгэсэн Н.Түвшиндам
 Шалгасан Ц.Мөнхбаяр
 "ЭМНЭЛГИЙН ӨРГӨТ-ӨЛИЙН" БАРИЛГА
 Байршил: Хэнтий аймаг, Батширээт сүм

Ерөнхий оролтын самбарыг дотор ба гадна газардуулгын хүрээнд холбох

Масштаб:	Зургийн дүгээр:	Хуудас:
	ХТ-9	13
ЕГ Шаар:	ЕГ Шаар:	Огноо:
ЗП-01/2020		2020 он

1-р давхрын хүчит төхөөрөмжийн байгуулалт

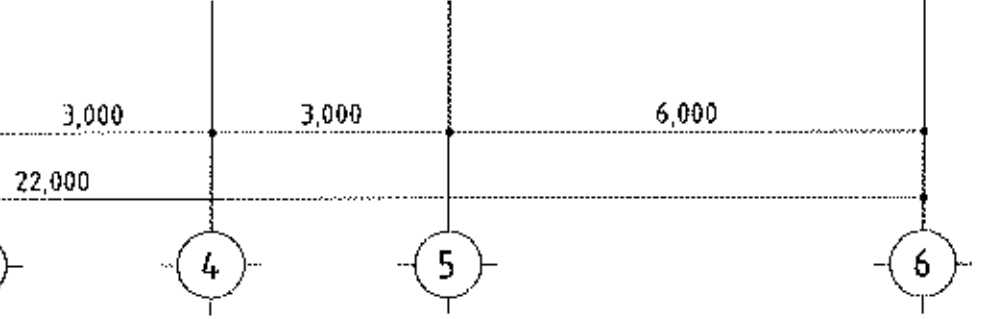


5-06
 ВАНС
 2020-3-18

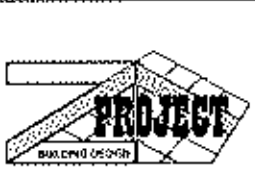
Өрөөний тодорхойлолт

Өрөөний дугаар	Өрөөний нэр	Талбай
1	Гонх	4.0
2	Үүдний хэсэг	24.0
3	Шатны хонгил	13.1
4	Коридор	37.2
5	Сувлагчийн өрөө	7.6
6	Вакцины өрөө	7.6
7	Нөөцийн сав	12.6
8	Дамжих өрөө	3.6
9	Тусгаарлах өрөө	16.4

10	Ариун цэврийн өрөө	4.0
11	Дамжих өрөө	3.5
12	Коридор	4.9
13	Ажилчдын хувцас солих өрөө	5.6
14	Хэс хаягдал түр хадгалах өрөө	3.4
15	Ариун цэврийн өрөө /эр/	5.0
16	Ариун цэврийн өрөө /эм/	5.0
17	Ариун цэврийн өрөө /ХБИ/	3.1
18	Ариун цэврийн өрөө /ажилчид/	5.0
19	Коридор	6.4
20	Цэвэрлэгээний бодис халдгалах өрөө	1.7
21	Сургалтын танхим	28.8
22	Хүзүүвч	14.0
23	Дулаан гараж	19.8
24	Нам даралтын тогоо	7.3
25	Нөөцийн сав	



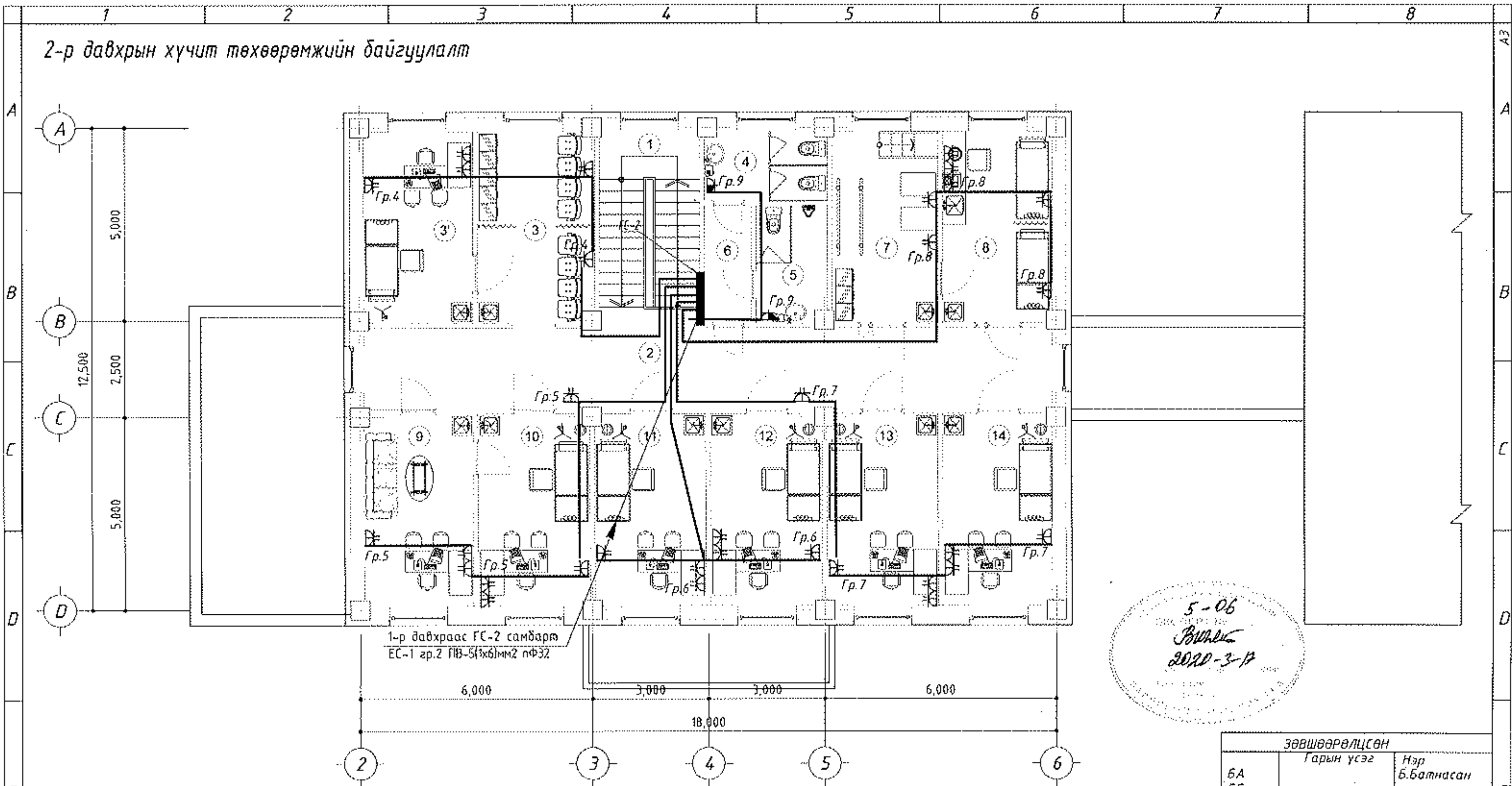
ЗӨВШӨӨРӨЛЦӨН		
	Гарын үсэг	Нэр
БА		Б.Батмасан
ББ	<i>Х.Тугуу</i>	Х.Тугуу
ХАС		А.Саранцэцэг
ЦБЧ		Ц.Пүрэвжаргал
ХД		Б.Одбаяр



БАРИЛГЫН ИЖ БҮРЭН ЗУРАГ
 ТӨСЛИЙН КОМПАНИ
 "ЗЭДПРОЕКТ" ХХК

"ЭМНЭЛГИЙН ӨРГӨТГӨЛИЙН БАРИЛГА"			
Байршил: Хэнтий аймаг, Батширээт сум			
1-р давхрын хүчит төхөөрөмжийн байгуулалт		Үе шат: АЖЛЫН ЗУРАГ	
Инженер	<i>Н.Түвшинбат</i>	Масштаб:	Зургийн дугаар:
Гүйцэтгэгсэн	<i>Н.Түвшинбат</i>	М 1:100	ХТ-10
Шалгасан	<i>Ц.Мөнхбаяр</i>	ТГ Шифр:	Хуудас:
		ЭП-02/2020	13
			Огноо:
			2020 он

2-р давхрын хүчит төхөөрөмжийн байгуулалт



5-06
 2020-3-17

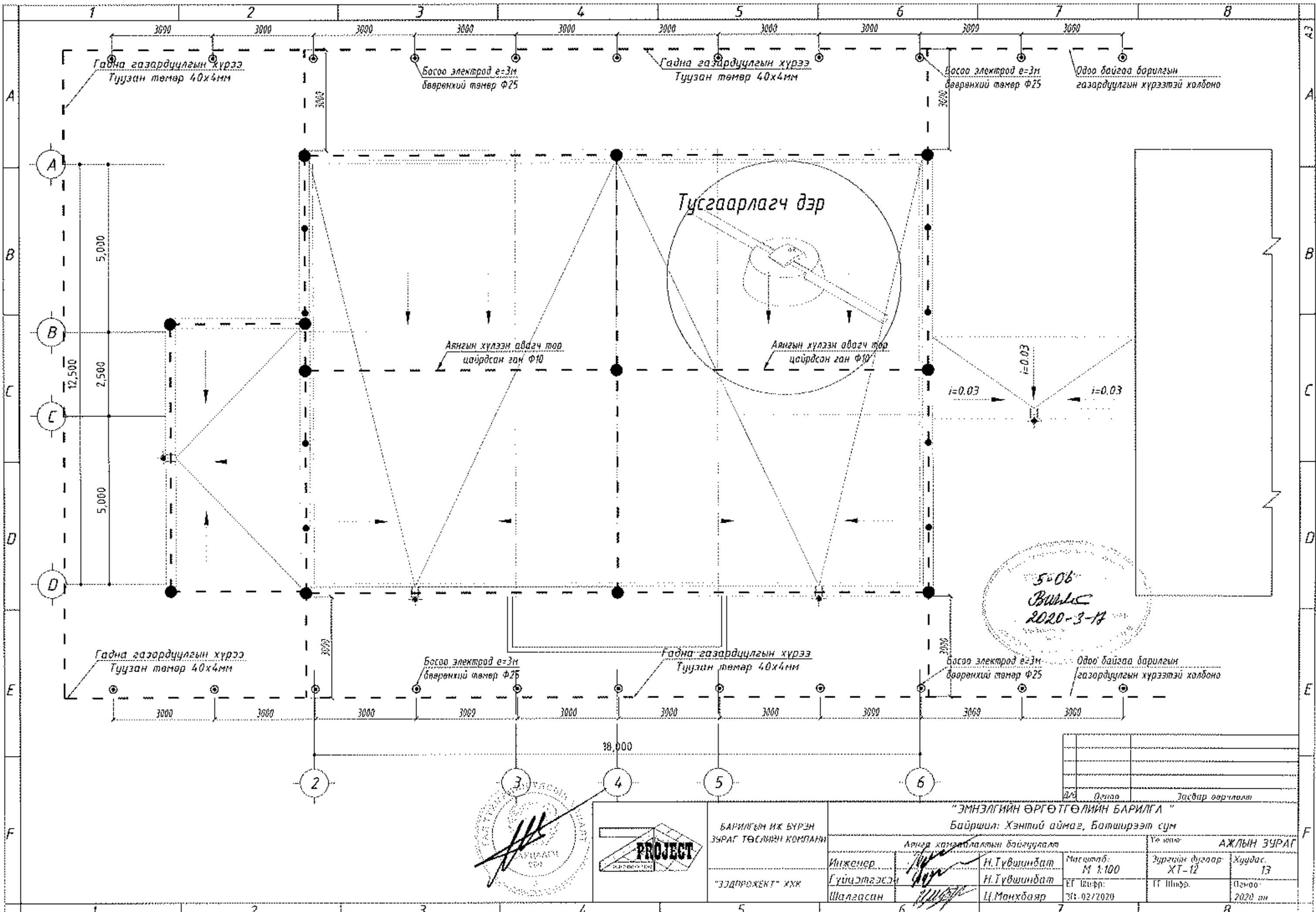


Өрөөний тодорхойлолт

Өрөөний дугаар	Өрөөний нэр	Талбай	5	Ариун цэврийн өрөө /эр/	5.5
			6	Коридор	3.6
			7	Физик эмчилгээ	13.5
			8	Физик эмчилгээ	13.9
			9	Их эмчийн өрөө	13.9
			10	Үзлэгийн өрөө-1	14.2
			11	Үзлэгийн өрөө-2	14.2
			12	Үзлэгийн өрөө-3	14.2
			13	Үзлэгийн өрөө-4	14.2
			14	Үзлэгийн өрөө-5	13.9
				Ариун цэврийн өрөө /эм/	5.5
				Давхрын талбай /тэнхлэгээр/	224.9м2
				Давхрын цэдэр талбай	205.6м2
1	Шатны хонгил	13.1			
2	Коридор	37.2			
3	Эмэгтэйчүүдийн бэлтгэх өрөө	14.8			
3	Эмэгтэйчүүдийн үзлэгийн өрөө	13.9			
4	Ариун цэврийн өрөө /эм/	5.5			

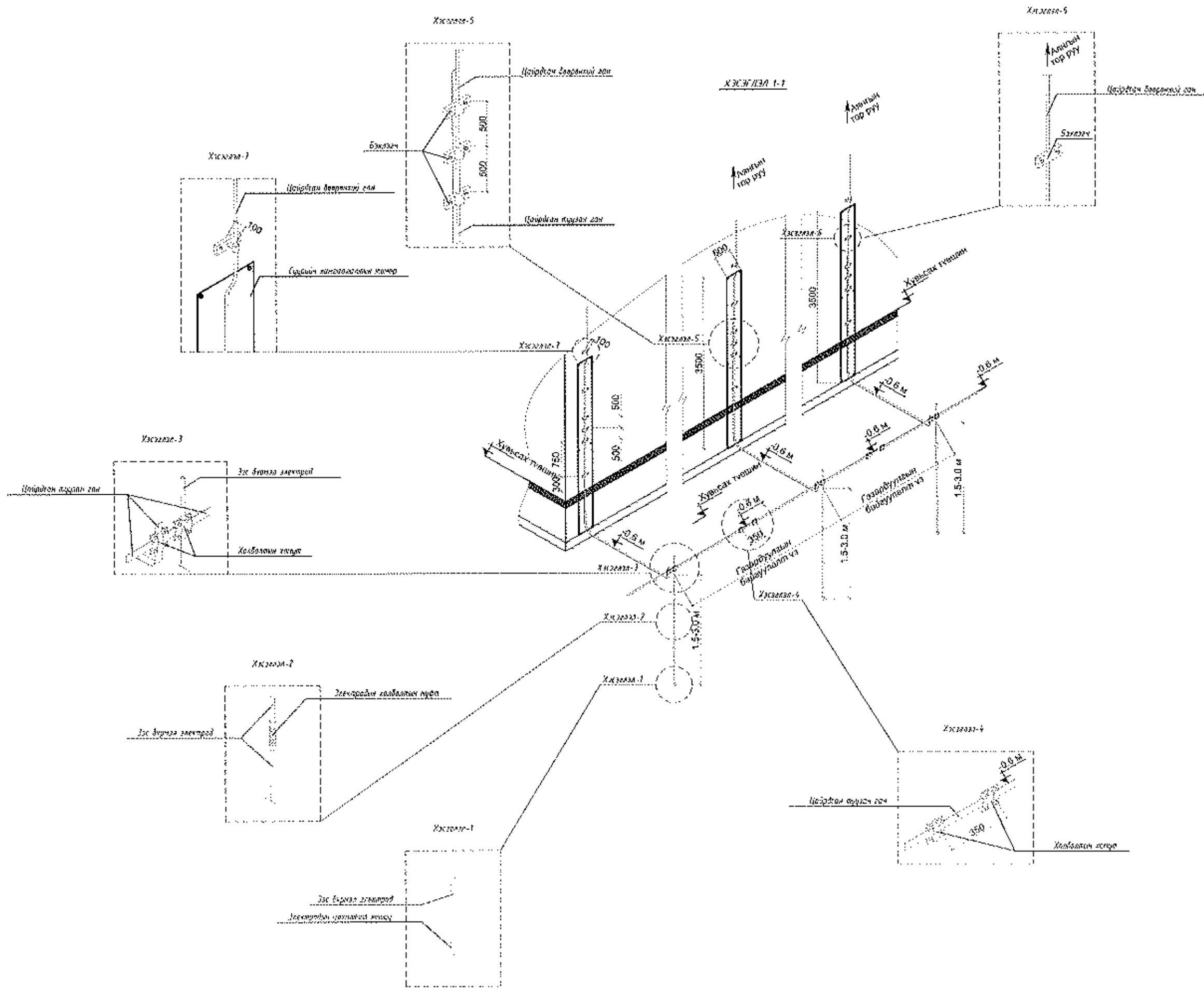
ЗӨВШӨӨРӨЛЦСӨН		
БА	Гарын үсэг	Нэр
БА		Б.Батнасан
ББ		
ХАС	<i>[Signature]</i>	А.Сараницэцэг
ЦБҮ	<i>[Signature]</i>	Ц.Пүрэвжаргал
ХД		
Д/а	Огноо	Засвар өөрчлөлт

	БАРИЛГЫН ИЖ БҮРЭГ ЗУРАГ ТӨСЛИЙН КОМПАНИ "ЭЗДПРОЕКТ" ХХК	"ЭМНЭЛГИЙН ӨРГӨТГӨЛИЙН БАРИЛГА" Байршил: Хэнтий аймаг, Батширээт сум		
	2-р давхрын хүчит төхөөрөмжийн байгуулалт		Инженер: <i>[Signature]</i> Н.Түвшинбат Гүйцэтгэсэн: <i>[Signature]</i> Н.Түвшинбат Шалгасан: <i>[Signature]</i> Ц.Манхбаяр	Масштаб: М 1:100 Зургийн дугаар: ХТ-11 ҮГ Шифр: 3П-67/2020
		АЖЛЫН ЗУРАГ Хуудас: 13 Огноо: 2020 он		



БАРИЛГЫН ИЖ БҮРЭН ЗЧРАГ ТӨСЛИЙН КОМПАНИ "ЗЭДПРОЕКТ" ХХК		"ЭМНЭЛГИЙН ӨРГӨТГӨЛИЙН БАРИЛГА" Байршил: Хэнтий аймаг, Батширээт сум		Ажлын зураг	
Инженер	Н.Түвшинбат	Масштаб:	М 1:100	Зургийн дугаар:	ХТ-12
Гүйцэтгэгч	Н.Түвшинбат	ЕГ Шифр:	31.02/2020	ТГ Шифр:	
Шалгасан	Ц.Манхбаяр	Хуудас:	13	Огноо:	2020 он

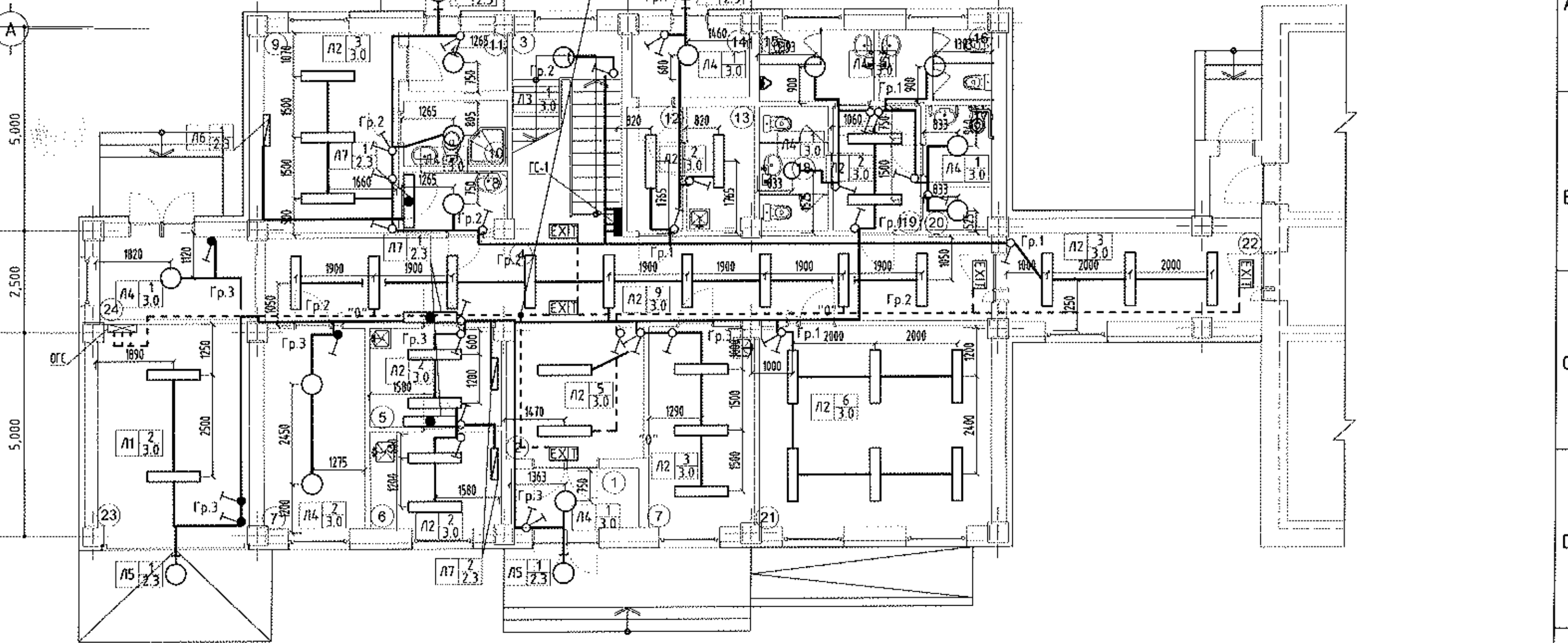
АЯНГА ХАМГААЛАЛТ, ГАЗАРДУУЛГЫН ХЭСЭГЛЭЛ



Үе шал:	ТӨСЛИЙН ҮЕ ШАТ	
	БАРИЛГЫН ИЖ БҮРЭН ЗУРАГ ТӨСЛИЙН КОМПАНИ	
		
"ЭЭДПРОЖЕКТ" ХХК		
Инженер		Н.Түвшинболт
Гүйцэтгэсэн		Н.Түвшинболт
Шалгалсан		Ц.Манхбаяр
"ЭМНЭЛГИЙН ӨРГ.ВТГӨЛМИН БАРИЛГА"		
Байршил: Хэнтий аймаг, Батшүрээт сум		
Аянга хамгаалалт, газардуулгын хэсэглэл		
Масштаб:	Зургийн бүтэц:	Хуудас:
	ХТ-13	13
ЕГ Шифр:	ТГ Шифр:	Төлөө:
31-01/2020		2020он

1-р давхрын дотор гэрэлтүүлгийн байгуулалт

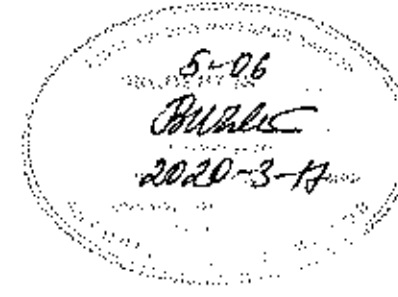
2-р давхрын ослын гэрэлтүүлэг
рүү ӨГС-1, Гр-2 ПБ-3/1х2.5/Ф20




Өрөөний тодорхойлолт

Өрөөний дугаар	Өрөөний нэр	Талбай
1	Гонх	4.0
2	Үүдний хэсэг	24.0
3	Шатны хонгил	13.1
4	Коридор	37.2
5	Судиллагчийн өрөө	7.6
6	Вакцины өрөө	7.6
7	Нөөцийн сав	12.6
8	Дамжих өрөө	3.6
9	Тусгаарлах өрөө	16.4

10	Ариун цэврийн өрөө	3.000	4.0
11	Дамжих өрөө		3.5
12	Коридор	22.000	4.9
13	Ажилчдын хууцас солих өрөө		5.6
14	Хөг хаягдал тур хадгалах өрөө		3.4
15	Ариун цэврийн өрөө /зр/		5.0
16	Ариун цэврийн өрөө /эм/		5.0
17	Ариун цэврийн өрөө /ХБИ/		3.1
18	Ариун цэврийн өрөө /ажилчид/		5.0
19	Коридор		6.4
20	Цэвэрлэгээний бодис хадгалах өрөө		1.7
21	Сургалтын танхим		28.8
22	Хүүзүүвч		14.0
23	Дулаан гараж		19.8
24	Нам даралтын тогсоо		7.3
25	Нөөцийн сав		



ЗӨВШӨӨРӨЛЦСӨН		
Гарын үсэг	Нэр	
БА	Б.Батнасан	
ББ	Ж.Туул	
ХАС	Л.Саранцэцэг	
ЦБЧ	Ц.Пүрэвжаргал	
ХД	Б.Одбаяр	
Ө/Ө	Огноо	Засвар өөрчлөлт



БАРИЛГЫН ИХ БҮРЭН ЗУРАГ
ТӨСЛИЙН КОМПАНИ

"ЗЭДПРОЕКТ" ХХК

"ЭМНЭЛГИЙН ӨРГӨТГӨЛИЙН БАРИЛГА"

Байршил: Хэнтий аймаг, Батширээт сум

1-р давхрын дотор гэрэлтүүлгийн байгуулалт

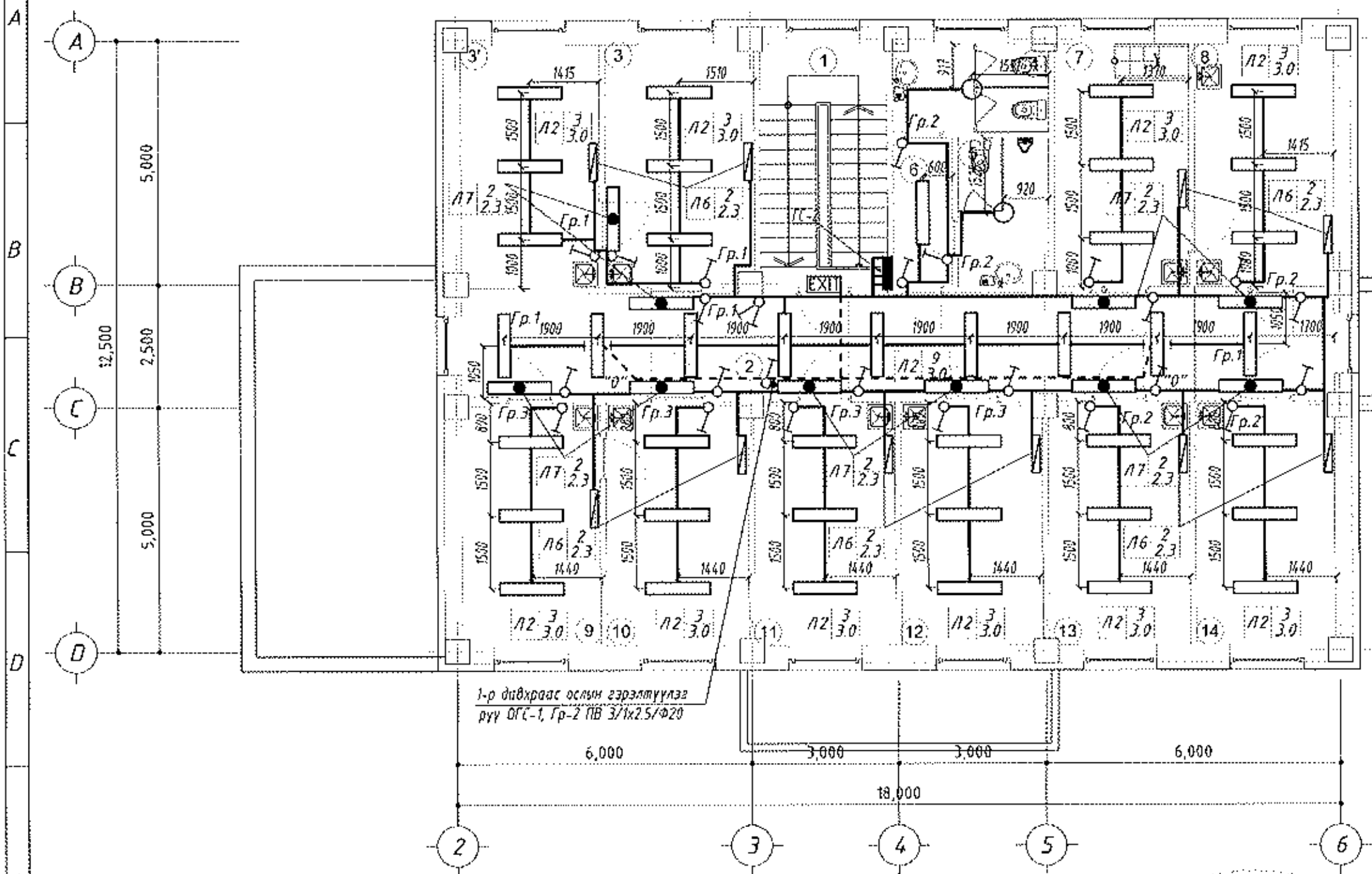
Инженер: Н.Түвшинбат
Гүйцэтгэсэн: Н.Түвшинбат
Шалгасан: Ц.Мөнхбаяр

Масштаб: М 1:100
ЭГ Шифр: ЭП-02/2020

АЖЛЫН ЗУРАГ

Зургийн дугаар: ДГ-1
Хуудас: 2
ТГ Шифр: 2020 он

2-р давхрын дотор гэрэлтүүлгийн байгуулалт



1-р давхраас ослын гэрэлтүүлэг
рүү ОГС-1, Гр-2 ПВ 3/1x2.5/Ф20

Д/а	Тайлбар	Гэмдэг Чодал
1	Л1 2.8 Гэрэлтүүлэгчийн төрөл ширхэг Гэрэлтүүлэгч танаглах өндөр Гэрэлтүүлэгчийн төрөл ширхэг Лед чийдэнтэй гэрэлтүүлэгч Лед чийдэнтэй хангаалагдсан гэрэлтүүлэгч	40 Вт
2	Л1 2.8 Гэрэлтүүлэгчийн төрөл ширхэг Гэрэлтүүлэгч танаглах өндөр Гэрэлтүүлэгчийн төрөл ширхэг Лед чийдэнтэй гэрэлтүүлэгч Мэдэрэгчтэй тээвэрн Чуйсах гэрэлтүүлэгч	40 Вт
3	Л3 2.8 Гэрэлтүүлэгчийн төрөл ширхэг Гэрэлтүүлэгч танаглах өндөр Гэрэлтүүлэгчийн төрөл ширхэг Лед чийдэнтэй гэрэлтүүлэгч Чуйсах тээвэрн гэрэлтүүлэгч	60 Вт
4	Л4 2.8 Гэрэлтүүлэгчийн төрөл ширхэг Гэрэлтүүлэгч танаглах өндөр Гэрэлтүүлэгчийн төрөл ширхэг Чуйсах тээвэрн гэрэлтүүлэгч Чуйсах хананы гэрэлтүүлэгч	60 Вт
5	Л5 2.8 Гэрэлтүүлэгчийн төрөл ширхэг Гэрэлтүүлэгч танаглах өндөр Гэрэлтүүлэгчийн төрөл ширхэг Чуйсах хананы гэрэлтүүлэгч Бактерицид гэрэлтүүлэгч	60 Вт
6	Л5 2.8 Гэрэлтүүлэгчийн төрөл ширхэг Гэрэлтүүлэгч танаглах өндөр Гэрэлтүүлэгчийн төрөл ширхэг Чуйсах хананы гэрэлтүүлэгч Лед чийдэнтэй гэрэлтүүлэгч	40 Вт
7	Л7 2.8 Гэрэлтүүлэгчийн төрөл ширхэг Гэрэлтүүлэгч танаглах өндөр Гэрэлтүүлэгчийн төрөл ширхэг Чуйсах хананы гэрэлтүүлэгч Орхлыг хориглоно	40 Вт

Өрөөний тодорхойлолт

Өрөөний дугаар	Өрөөний нэр	Талбай	5	Ариун цэврийн өрөө /эр/	5.5
1	Шатны хонгил	13.1	6	Коридор	3.6
2	Коридор	37.2	7	Физик эмчилгээ	13.5
3	Эмэгтэйчүүдийн бэлтгэх өрөө	14.8	8	Физик эмчилгээ	13.9
3	Эмэгтэйчүүдийн үзлэгийн өрөө	13.9	9	Их эмчийн өрөө	13.9
4	Ариун цэврийн өрөө /эм/	5.5	10	Үзлэгийн өрөө-1	14.2
			11	Үзлэгийн өрөө-2	14.2
			12	Үзлэгийн өрөө-3	14.2
			13	Үзлэгийн өрөө-4	14.2
			14	Үзлэгийн өрөө-5	13.9

5-06
Туслах
2020-3-17



ЗӨВШӨӨРӨЛЦСӨН		
БА	Гарын үсэг	Нэр
БА		Б.Батнасан
ББ		
ХАС	<i>[Signature]</i>	Л.Саранцэцэг
ЦБЧ	<i>[Signature]</i>	Ц.Пүрэвжаргал
ХД		
Д/а	Огноо	Эгсвэр өөрчлөлт

	БАРИЛГЫН ИЖ БҮРЭН ЗУРАГ ТӨСЛИЙН КОМПАНИ "ЭЭДПРОЕКТ" ХХК	"ЭМНЭЛГИЙН ӨРГӨТГӨЛИЙН БАРИЛГА" Байршил: Хэнтий аймаг, Батширээт сум		
	Инженер Гүйцэтгэгч Шалгасан	<i>[Signature]</i> <i>[Signature]</i> <i>[Signature]</i>	Н.Түвшинбат Н.Түвшинбат Ц.Манхдалар	Масштаб- М 1:100 Зургийн дугаар- ДГ-2 16 Шифр: 30-02/2020
	2-р давхрын дотор гэрэлтүүлгийн байгуулалт		Үе шат АХЛЫН ЗУРАГ	Хуудас ? Огноо: 2020 он