



БАРИЛГЫН ИЖ БҮРЭН ЗУРАГ
ҮӨСЛИЙН КОМПАНИ

ЕГ Шуфр: ЗП-02/20

ТГ Шуфр:

(Байршил: Хэнтий аймаг, Батширээт сум)

"БАТШИРЭЭТ СУМЫН ЭМНЭЛГИЙН ӨРГӨТГӨЛ"

(ажлын зураг)
ЦЭВЭР, БОХИР УС-ЦБУ

Гүйцэтгэх захирал /Б.Энхзаяа/

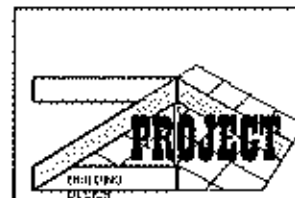
Инженер /Ц.Булганчимэг/

Улаандаатар хот
2020 он

ЗҮРГИЙН ЖАГСААЛТ

Д/д	Зургийн марк	Зургийн марк	Тайлбар
1	ЦБҮ-01	Зургийн жагсаалт	
2	ЦБҮ-02	Зургийн тайлбар бичиг, Үндсэн үзүүллэлт	
3	ЦБҮ-03	Таних тэмдэглэгээ	
4	ЦБҮ-04	Материалын түүвэр	
5	ЦБҮ-05	Материалын түүвэр	
6	ЦБҮ-06	1-р давхрын халуун, хүйтэн, халуун усны эргэлт, голын усны түгээх шугамын байгуулалт	
7	ЦБҮ-07	1-р давхрын бохир усны зайлуулах шугамын байгуулалт	
8	ЦБҮ-08	2-р давхрын халуун, хүйтэн, голын ус түгээх болон бохир ус зайлуулах шугамын байгуулалт	
9	ЦБҮ-09	1-2-р давхрын халуун, хүйтэн, халуун усны эргэлт, голын ус түгээх шугамын тойм	
10	ЦБҮ-10	1-2-р давхрын бохир ус зайлуулах шугамын тойм	

Уг	Огноо
	Засвар өөрчлөлт



БАРИЛГЫН ИЖ БҮРЭН
ЗУРАГ ТӨСЛИЙН
КОМПАНИ

"ЭЭДПРОЕКТ"ХХК

"ЭМНЭЛЭГИЙН ӨРГӨТГӨЛИЙН БАРИЛГА"

Байршил: Хэнтий аймаг, Батширээт сум

Зургийн жагсаалт

Үе шат: АЖЛЫН ЗУРАГ

Инженер	<i>[Signature]</i>	Ц.Булганчимэг	Масштаб: М 1:100	Зургийн дугаар: 01	Хуудас: ЦБҮ-10
Гүйцэтгэсэн	<i>[Signature]</i>	Ц.Пүрэвжаргал	ЕГ Шифр:ЗП-02/20	ТГ Шифр:	Огноо: 2020 он
Шалгасан	<i>[Signature]</i>	Ц.Булганчимэг			

ТАЙЛБАР БИЧИГ

Хэнтий аймгийн Батширээт сумын нутагт баригдах "ЭМНЭЛЭГИЙН ӨРГӨТГӨЛИЙН БАРИЛГА"-ын цэвэр, бохир усны хэсгийн зургийг гүйцэтгэхдээ барилга архитектурын даалгаврыг үндэслэн боловсруулав.
 БНБД 40-05-16 - Барилга доторхи усанхангамж, ариутгах татуурга
 БНБД 40-02-16 - Усанхангамж, гадна сүлжээ байгууламж
 БНБД 40-01-14 - Ариутгах татуурга, гадна сүлжээ ба байгууламж
 БНБД 21-04-05 - Барилга, байгууламжийн гал унтраах автомат төхөөрөмж, дохиоллын хэрэгсэл
 MNS 3332:2013 - Барилга доторхи усанхангамж, ариутгах татуурга ба хийн хангамжийн систем. Таних тэмдэглэгээ./Заавал мөрдөх/
 БНБД 31-03-03 - Олон нийт, иргэний барилга
 БНБД 40-04-16 - Усан хангамж, ариутгах татуургын гадна сүлжээ, барилга байгууламж
 БНБД 40-06-16 - Дотор сантехникийн систем
 MNS 5214:2002 - Барилга доторхи сантехникийн тоноглолтуудыг томъёолсон тэмдэглэгээ

УСАНХАНГАМЖ:

Цэвэр барилгын хүйтэн усны эх үүсвэр нь цэвэр усны гүний худгаас хангагдана.Барилгын хүйтэн ус нь 50мм голчтой цайрдаг ган хоолойгоор нэвтрэн ерөнхий ус хэмжигчийн зангилаагаар дамжин цэвэр усны нөөцийн сабанд хуримтлагдана.Цэвэр усны нөөцийн саб нь эрүүл ахуй, техникийн шаардлага хангасан шат, таг, салхибчийн хоолой болон халих нүлэх хоолой, хөвүүрт хаалт бүхий иж бүрэн тоноглогдсон байна.Барилгын усан хангамж нь гал-ахуйн нэгдсэн системтэй.Хүйтэн ус нь усны бакаас 9м3/цаг-ийн зарцуулгатай, 12м түрэлттэй ахуйн сорох насосоор өргөгдөн тоног төхөөрөмжинд холбогдоно.Хүйтэн усны сорох насос цахилгаанаар ажиллах ба нэг нь ажлын, нөгөө нь нөөцөнд тус тус төлөвлөсөн. Халуун, хүйтэн ус, халуун усны эргэлтийн түгээх гол магистрал хэвтээ болон босоо шугамуудыг ГОСТ3262-75-н цайрдаг ган яндангаар, тоног төхөөрөмжинд холдох салбар хэвтээ шугамыг хуванцар хоолой(PPR)-гоор цугарахаар төлөвлөсөн.Тоног төхөөрөмжинд холдох шугаманд дулаанын хаах фитель(PPR), босоо ба хэвтээ шугаманд бөмбөлгөн хаалт, ус хэмжигчийн зангилаанд флаңцтай хаалт, юүлэгчийн хамт тус тус төлөвлөв.Халуун, хүйтэн усны хэвтээ гол түгээх шугам халуун усны эргэлтийн шугамын хамт 1-р давхрын шалан доогуур үзэл төл рүү i=0.002 налуутай, дуу тусгаарлагчтай 30мм зузаантай дулаалгатай бэхлэгээтэй цугарагдана.Халуун, хүйтэн усны хуванцар шугам нь MNS ISO 15874-1:2007 шаардлага хангасан байна.

ХАЛУУН УСАНХАНГАМЖ:

Барилгын халуун усны системийг ОКС-30 маркын 30л багтаамжтай хөөр ширхэг цахилгаан ус халаагуураар бэлтгэнэ. Халуун, хүйтэн усны шугамыг цугарч дууссаны дараа БНБД 40-04-16 норм дүрэмд зааснаар системийг Pшал-Pаж x 1.25 янцүү сорох даралтаар шалгаж, ахуйн хэрэгцээний усны стандартад нийцэхүйц болтол угаана.

ГАЛЫН УСАН ХАНГАМЖ:

Барилгад энгийн гал унтраах систем төлөвлөсөн. Усан хангамжийн эх үүсвэр нь цэвэр усны гүний худгаас хангагдана.Энгийн галын усны системд барилгын бүх цэгт 2.5л/сек зардал бүхий 1 галын кран үйлчилэхээр төлөвлөсөн.Галын усны шугамыг 1.0 МПа даралт даах чадвартай цайрдаг ган ГОСТ 3262-75 маркийн хоолойгоор цугарна.Галын краныг шалны түвшинээс 1.35м-т суурьлуулана. Галын шүршигчийн хошуу ф16мм, галын кран ф50мм, шланг нь ф50мм урт нь 20м босоо шугам ф50мм байхаар төлөвлөв.

БОХИР УС:

Барилгын ариун цэврийн тоног төхөөрөмжөөс гарах бохир ус нь өөрийн урсгалаар 1-р давхрын шалан доогуур зайлуулагдан бохир усны үзлэгийн худгаар дамжинт бохир усны 40м3 багтаамжтай цооногт цуглуулана. Бохир усны шугамыг 50-160мм диаметртай хуванцар хоолой (PVC) -гоор цугарна.Бохир усны хуванцар хоолой MNS ISO 5544:2005 шаардлага хангасан 1.6МПа даралт даах чадвартай хоолойгоор цуграх. Бохир усны салбар хэвтээ шугамуудыг шалан дээгүүр угсарах ба тоног төхөөрөмжөөс холбогдох хэсэгт болон бусад бүх холболтонд ташуу гуравлагч угсрана.Бохир ус зайлуулах шугамын налууг зурагт заасны дагуу угсрах.Бохир ус зайлуулах гол болон босоо шугамуудыг дуу тусгаарлагчтай, дулаалгатай бэхлэгээтэй угсарна.Бохир усны шугам сүлжээнд шаардлагатай хэсгүүдэд цэвэрлэгээ, редив тусгасан. БшБ1-бүх босоо шугамуудын шалгах тагийг шалны ±0.00 түвшинээс дээш 1-м өндөрт байрлуулна.Эргэлттэй босоо шугамд дээд ба доод давхрын табихаас гадна эргэлтийн дээд хэсэг редив цугарна.Бохир усны шугамын агааржуулах хоолой нь ажиглалтгүй хэвтээ дээрээс 0.5м-н өндөрт ба нэгдсэн салхибчийн хангилийн црмээгээс 0.1м -н өндөрт цугарагдана.Галын усны бакны өрөөнд ус цуглуулах суваг төлөвлөсөн ба зайлуулах усыг зөөврийн насосоор өргөн зайлуулна.

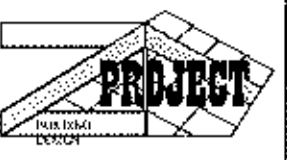
БОРООНЫ УС:

Барилгын дээврийн борооны усыг барилгын гадуур зайлуулан барилгын ойролцоо ил ногоон байгууламж руу хаяна. Борооны ус зайлуулах шугамыг дуу тусгаарлагчтай ф100мм диаметртай яндангаар цугарна. Барилгын дотор усанхангамж, ариутгах татуургын шугамыг цугарахдаа усанхангамж, бохир ус, гадна шугам сүлжээ түүний барилга байгууламж,БНБД 40-06-16-н дагуу туршилт угаалгыг эрүүл ахуйн шаардлагад нийцүүлэн хийнэ.Дотор бохир усны шугамын гаргалгааг гадна бохир усны техникийн нөхцөлийн дагуу холдох худгийн тэмдэгтэй уялдуулан хийх шаардлагатай.

УСАН ХАНГАМЖ, АРИУТГАХ ТАТЧУРГЫН СИСТЕМИЙН ТООЦООНЫ ҮЗҮҮЛЭЛТ

Системийн нэр	Оролтонг шаардагдах даралт / м /	Тооцооны зардал			
		м³/хон	м³/цаг	л/с	Галын үед л/с
Цэвэр ус	20м	1.82	0.93	0.63	Ергийн 2.5 л/сек
Хүйтэн ус У1		1.08	0.38	0.39	
Халуун ус Д3		0.74	0.52	0.36	
Бохир ус Б1		1.82	0.93	2.23	
Халуун усны гулааны очаалал Q=28446ккал/цаг=33кВт					

№/г	Огноо	Засвар өөрчлөлт

	БАРИЛГЫН ИЖ БҮРЭН ЗУРАГ ТӨСЛИЙН КОМПАНИ "ЭЗДПРОЖЕКТ"ХХК	"ЭМНЭЛЭГИЙН ӨРГӨТГӨЛИЙН БАРИЛГА" Байршил: Хэнтий аймаг, Батширээт сум			
		Зургийн тайлбар бичиг, үндсэн үзүүлэлт		Үе шал: АЖЛЫН ЗУРАГ	
		Инженер	Ц.Булганчимэг	Масштаб:	Зургийн дугаар:
Гүйцэтгэсэн	Ц.Пүрэвжаргал	М 1:100	02		
Шалгасан	Ц.Булганчимэг	ЕГ Шифр:ЭП-02/20	ҮГ Шифр:		
			Огноо:		
			2020 он		

Таних тэмдэглэгээ

Байгуулалт дээр	Тойм дээр	Нэр
БШУ1	БШУ1	Ахуйн усны босоо шугам
БШУ2	БШУ2	Галын усны босоо шугам
БШД3	БШД3	Халуун ус түгээх босоо шугам
БШД4	БШД4	Халуун усны эргэлтийн босоо шугам
БШБ1	БШБ1	Бохир усны босоо шугам
—У1—	—У1—	Ахуйн ус дамжуулах шугам
—У2—	—У2—	Галын ус дамжуулах шугам
—Д3—	—Д3—	Халуун ус түгээх шугам
—Д4—	—Д4—	Халуун усны эргэлтийн шугам
—Б1—	—Б1—	Ахуйн бохир ус зайлуулах хоолой
		Суурьтай угаагуур, Угаагуурын холигч
		Зайлах сабтай суултуур
		Гал тогооны угаалтуур
		Босоо шугам дээрхи ревиць
		Хэвтээ шугам дээрхи цэвэрлэгээ
		Хаалт
		Винтель
		Ус хэмжигч
		Үл буцах хаалт
		Насос
		Услах кран
		Галын кран

Таних тэмдэглэгээ

Байгуулалт дээр	Тойм дээр	Нэр
		Отвод 90°
		Отвод 45°
		Гуравлагч
		Ташуу гуравлагч
		Ундны ус хадгалах тэгш өнцөгт саб
		Булингийн шүршүүр
		Шалны үс зайлуулах трап
		Тэгш хэмт шилжвэр
		Термометр
		Манометр
		Хөдүүрт хаалт
		—
		Юүлүүрт хаалт
		Автомат хий абагч
		Оатлолцсон дамжуулах хоолой / холбогдсон /
		Хэвгий
		Доошоо явсан шугам
		Дээшээ явсан шугам
		Доошоо яваад эргэсэн шугам
		Босоо шугам

1/9	Огноо
	Засвар өөрчлөлт



БАРИЛГЫН ИЖ БҮРЭН
ЗУРАГ ТӨСЛИЙН
КОМПАНИ

"ЭЭДПРОЕКТ"ХХК

"ЭМНЭЛЭГИЙН ӨРГӨТГӨЛИЙН БАРИЛГА"
Байршил: Хэнтий аймаг, Балширээт сум

Таних тэмдэглэгээ

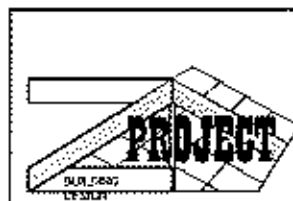
Үе шат: АЖЛЫН ЗУРАГ

Инженер		Ц.Булганчимэг	Масштаб: М 1:100	Зургийн дугаар: 03	Хуудас: ЦБЧ-10
Гүйцэтгэсэн		Ц.Пүрэвжаргал	ЕГ Шифр:ЭП-02/20	ТГ Шифр:	Огноо: 2020 он
Шалгасан		Ц.Булганчимэг			

МАТЕРИАЛЫН ТҮҮВЭР

Д/д	Тэмдэглэгээ	Материалын нэр	Тоо шир	Нэгж жин	Тайлбар
51	Пенополиуретан	Хоолойн дулаалга, ф20	50	6=30мм у/м	
52	Пенополиуретан	Хоолойн дулаалга, ф25	6	6=30мм у/м	
53	Пенополиуретан	Хоолойн дулаалга, ф32	6	6=30мм у/м	
54	Пенополиуретан	Хоолойн дулаалга, ф50	40	6=30мм у/м	
Узел					
55	MNS 2662:2002	Ерөнхий үс хэмжигч 25мм	1		ш
56		Даралт хэмжигч	2		ком
57	ГОСТ 17375-2001	Бөмбөлгөн хаалт ф50	2		ш
58	ГОСТ 9544-2005	Хог шүүгч ф25	1		ш
59		Ган шилжвэр ф50x25	2	0.420	ш
60		Усан сан 4м ³ 1000x2000x1500м, мм	1		ком
61		Хөвүүрт хаалт ф50	1		ш
62		Ахуйн усны насос q=9л ³ /цаг, H=12м, p=15кВт	2	0.0014-1 ш нөөцөнг-1 ш	ш
63	ГОСТ 9544-2005	Бөмбөлгөн хаалт ф50	7		ш
64		Хог шүүгч ф50	2		ш
65		Үл буцах хаалт ф50	2		ш
66	ГОСТ 6357-81	Бөмбөлгөн хаалт, ф32	5		ш
67		Чслах кран ф25	1		ш
68		Юүлэх хаалт ф25	1		ш
69		Цахилгаан үс халаагчур ОКС-30, бхвт	2		ш
Борооны усны шугам					
70	ГОСТ 22689.3-77	Полиэтиленен яндан Ф100	8	1.22	у/м
71	Тип Вр-9	Воронка	1		ш
72	ГОСТ 22689.9-77	Отвод 135' Ф100	2	0.275	ш
73	ГОСТ 22689.3-77	Хаялга хоолой Ф100	1	1.22	ш

Д/д	Огноо	Засвар өөрчлөлт



БАРИЛГЫН ИЖ БҮРЭН
ЗУРАГ ТӨСЛИЙН
КОМПАНИ

"ЭЭДЛРОЖЕКТ"ХХК

"ЭМНЭЛЭГИЙН ӨРГӨТГӨЛИЙН БАРИЛГА"

Байршил: Хэнтий аймаг, Батширээт сум

Материалын түүвэр

Үг шат: АЖЛЫН ЗУРАГ

Инженер

Ц.Булганчинэг

Масштаб:

Зургийн дугаар:

Хуудас:

Гүйцэтгэсэн

Ц.Пүрэвжаргал

М 1:100

05

ЦБУ-10

Шалгасан

Ц.Булганчинэг

ЭГ Шифр:ЗП-02/20

ТГ Шифр:

Огноо:

2020 он

МАТЕРИАЛЫН ТҮҮВЭР

Д/Д	Тэмдэглэгээ	Материалын нэр	Тоо шир	Нэгж жин	Тайлбар
Бохир ус зайлуулах шугам					
1	MNS 5544:2005	Хуванцар хоолой Ф50х4.1мм, дуу тусгаарлагчтай	60	1.122	у/м
2	MNS 5544:2005	Хуванцар хоолой Ф100х6.6мм, дуу тусгаарлагчтай	60	3.408	у/м
3	MNS 5544:2005	Хуванцар хоолой Ф150мм, дуу тусгаарлагчтай	-		у/м
4	MNS 5544:2005	Булан 45' Ф50, дуу тусгаарлагчтай	35		ш
5	MNS 5544:2005	Булан 45' Ф100, дуу тусгаарлагчтай	5		ш
6	MNS 5544:2005	Булан 135' Ф100, дуу тусгаарлагчтай	4		ш
7	MNS 5544:2005	Булан 135' Ф50, дуу тусгаарлагчтай	12		ш
8	MNS 5544:2005	Ташуу гуравлагч 45' 50х50, дуу тусгаарлагчтай	9		ш
9	MNS 5544:2005	Ташуу гуравлагч 45' 50х100, дуу тусгаарлагчтай	7		ш
10	MNS 5544:2005	Ташуу гуравлагч 45' 100х100, дуу тусгаарлагчтай	16		ш
11	MNS 5544:2005	Ташуу дөрөвлөгч 45' 50х50, дуу тусгаарлагчтай	2		ш
12	MNS 5544:2005	Ташуу дөрөвлөгч 45' 100х100, дуу тусгаарлагчтай	1		ш
13	MNS 5544:2005	Шулуун гуравлагч 45' 50х50, дуу тусгаарлагчтай	1		ш
14	MNS 5544:2005	Шулуун гуравлагч 45' 100х100, дуу тусгаарлагчтай	1		ш
15	MNS 5544:2005	Шилжвэр 50х100, дуу тусгаарлагчтай	6		ш
16	MNS 5544:2005	Шалгах таг Ф50	4		ш
17	MNS 5544:2005	Шалгах таг Ф100	2		ш
18	MNS 5544:2005	Цэвэрлэгээний таг Ф50	6		ш
19	MNS 5544:2005	Цэвэрлэгээний таг Ф100	2		ш
20		Дор байрлалтай бочектой, ташуу гаргалгаатай суултуур	4		ш
21		Дор байрлалтай бочектой, доошоо гаргалгаатай суултуур	6		ш
22		Угаагуур холигч-сифоны хамт	20		Ком
23		Душ-холигчын хамт	2		Ком
24		Хөтөвч	1		ш
25	MNS 5544:2005	Агааржуулах малгай, d=100	1		ш
26	Пенополиуретан	Хоолойн дулаалга, ф50	30	б=30мм	у/м
27	Пенополиуретан	Хоолойн дулаалга, ф110	40	б=30мм	у/м

МАТЕРИАЛЫН ТҮҮВЭР

Д/Д	Тэмдэглэгээ	Материалын нэр	Тоо шир	Нэгж жин	Тайлбар
Халуун усны шугам					
28	MNS ISO 15874-2007	Хуванцар хоолой Ф15, /Метал доторолгоотой /	-		у/м
29	MNS ISO 15874-2007	Хуванцар хоолой Ф20, /Метал доторолгоотой /	25		у/м
30	ГОСТ 3262-75	Цайрдсан ган хоолой Ф20х2.8мм	55	1.66	у/м
31	ГОСТ 3262-75	Цайрдсан ган хоолой Ф25х3.2мм	50	2.39	у/м
32	ГОСТ 3262-75	Цайрдсан ган хоолой Ф32х3.2мм	25	3.09	у/м
33	ГОСТ 6357-81	Бөмбөлгөн хаалт 20	8		ш
34	Пенополиуретан	Хоолойн дулаалга, ф20	55	б=30мм	у/м
35	Пенополиуретан	Хоолойн дулаалга, ф25	50	б=30мм	у/м
36	Пенополиуретан	Хоолойн дулаалга, ф32	25	б=30мм	у/м
Хүйтэн усны шугам					
37	MNS ISO 1584-2007	Метал доторлоогоотой хуванцар хоолой Ф15	-		у/м
38	MNS ISO 1584-2007	Метал доторлоогоотой хуванцар хоолой Ф20	40	-	у/м
39	ГОСТ 3262-75	Цайрдсан ган хоолой Ф20х2.8мм	50	1.66	у/м
40	ГОСТ 3262-75	Цайрдсан ган хоолой Ф25х2.8мм	6	2.39	у/м
41	ГОСТ 3262-75	Цайрдсан ган хоолой Ф32х3.2мм	6	3.09	у/м
42	ГОСТ 3262-75	Цайрдсан ган хоолой Ф50х3.5мм	40	4.88	у/м
43	MNS ISO 15874-2007	Вентиль Ф15	11		ш
44	ГОСТ 6357-81	Бөмбөлгөн хаалт, Ф20	8		ш
45	ГОСТ 6357-81	Бөмбөлгөн хаалт, Ф50	1		ш
46	ГОСТ Р 51844-2001	Галын кран Ф50	2		ш
47		Галын шланг L=20м Ф50	2		ш
49		Галын шүршигч Ф16	2		ш
50		Галын хайрцаг 500х200х600(н)	2		ш

Д/г	Огноо	Засвар өөрчлөлт

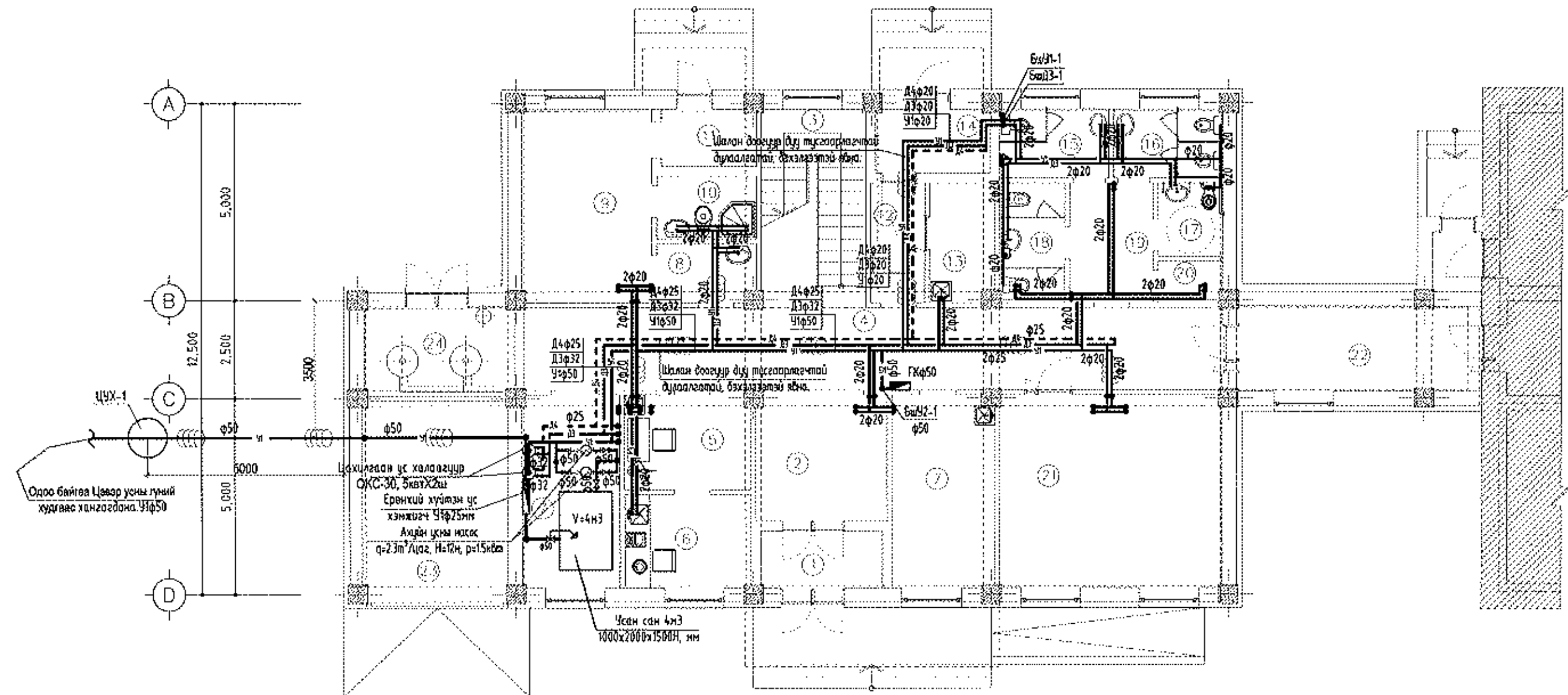


БАРИЛГЫН ИЖ БҮРЭН
ЗУРАГ ТӨСЛИЙН
КОМПАНИ
"ЭЭДПРОЕКТ"ХХК

"ЭМНЭЛЭГИЙН ӨРГӨТГӨЛИЙН БАРИЛГА"
Байршил: Хэнтий аймаг, Батширээт сум

Материалын түүвэр			Үе шал:		АЖЛЫН ЗУРАГ
Инженер	<i>[Signature]</i>	Ц.Булганчимэг	Масштаб:	Зургийн дугаар:	Хуудас:
Гүйцэтгэсэн	<i>[Signature]</i>	Ц.Пүрэвжаргал	М 1:100	04	ЦБЧ-10
Шалгасан	<i>[Signature]</i>	Ц.Булганчимэг	ЕГ Шифр:ЗН-02/20	ЕГ Шифр:	Өгнөөс 2020 он

1-Р ДАВХРЫН ХАЛУУН, ХҮЙТЭН, ХАЛУУН УСНЫ ЭРГЭЛТ,
ГАЛЫН УС ТҮГЭЭХ ШУГАМЫН БАЙГЧУЛАЛТ М:100, @А3



Өрөөний төгөрхойлолт

Өрөөний дугаар	Өрөөний нэр	Талбай
Давхрын талбай /тэнхлэгээр/		271.0м ²
Давхрын цэвэр талбай		244.1м ²
1	Гэнх	4.0
2	Үүдний хэсэг	10.2
3	Шатны хонгил	13.1
4	Коридор	37.2
5	Сувилагчийн өрөө	7.6
6	Вахшины өрөө	7.6
7	Ариутгаалын өрөө	12.6
8	Дамжих өрөө	3.6
9	Тусгаарлах өрөө	16.4
10	Ариун цэврийн өрөө	4.0
11	Дамжих өрөө	3.5
12	Коридор	4.9
13	Ажилчдын хувцас солих өрөө	5.6
14	Хөз хаягдал түр хадгалах өрөө	3.4
15	Ариун цэврийн өрөө /эр/	5.0
16	Ариун цэврийн өрөө /эм/	5.0
17	Ариун цэврийн өрөө /ХБИ/	3.1

1	2	3	4	5	6
4,000	6,000	3,000	3,000	5,000	
1	2	3	4	5	6
15	16	17	18	19	20
Ариун цэврийн өрөө /эр/	Ариун цэврийн өрөө /эм/	Ариун цэврийн өрөө /ХБИ/	Ариун цэврийн өрөө /ажилчид/	Коридор	Цэвэрлээний бодис хадгалах өрөө
5.0	5.0	3.1	5.0	6.4	1.7
21	22	23	24	25	
Сургалтын танхим	Хүүгүдч	Дулаан гараж	Нам гаралтын тогоо	Нөөцийн сав	
28.8	14.0	19.8	7.3	12.6	

6-1
ММЖ
2020.03.23

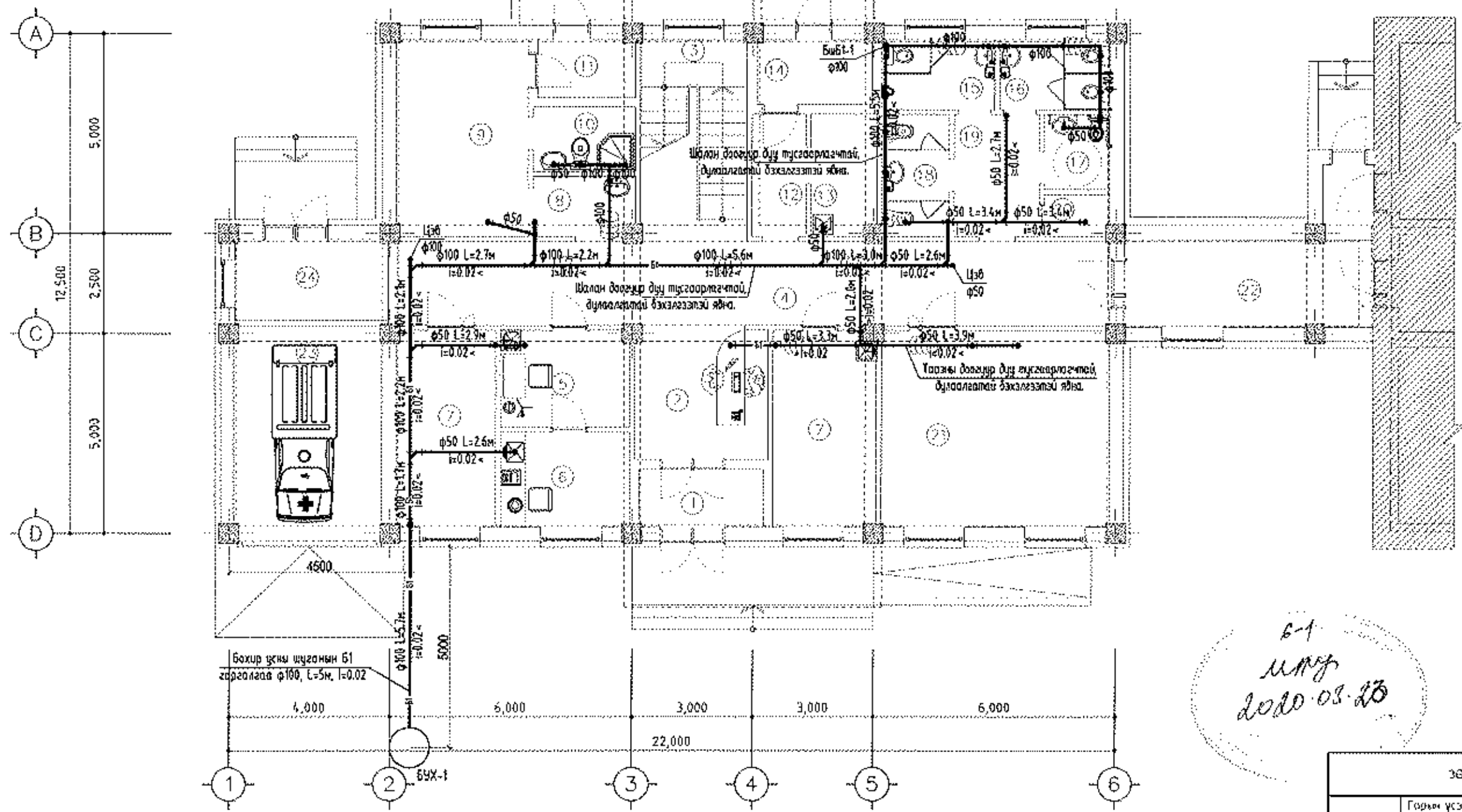
Зөвшөөрөлцсөн

Гарын үсэг	Нэр
БА	Б.Батнясан
ББ	Монголцаг
ХАС	Л.Саранцэцэг
ХТ, ДТ	Ц.Мөнхбаяр
ХД	Б.Орвоор

Уг Огноо Засвар зорчлолт

	БАРИЛГЫН ИЖ БҮРЭН ЗУРАГ ТӨСЛИЙН КОМПАНИ "ЗЭДПРОЖЕКТ"ХХК	"ЭМНЭЛЭГИЙН ӨРГӨТГӨЛИЙН БАРИЛГА" Бэйршил: Хэнтий аймаг, Батширээт сум		
	Инженер Гүйцэтгэсэн Шалгасан	Ц.Булганчимэг Ц.Пүрэвжаргал Ц.Булганчимэг	Масштаб: М 1:100 ЕГ Шифр:ЭП-02/20	Зургийн дугаар: 06 II Шифр: 2020 он

1-Р ДАВХРЫН БОХИР УС ЗАЙЛУУЛАХ ШУГАМЫН
БАЙГУУЛАЛТ М 1:100, @АЗ

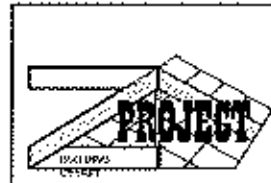


Б-1
МНУ
2020-03-20

Өрөөний тодорхойлолт		
Өрөөний дугаар	Өрөөний нэр	Талбай
1	Гонж	4.0
2	Үүдний хэсэг	10.2
3	Шатны хонгил	13.1
4	Коридор	37.2
5	Судиллагчийн өрөө	7.6
6	Вакцины өрөө	7.6
7	Ариутгалын өрөө	12.6
8	Дамжих өрөө	3.6
9	Тусгаарлах өрөө	16.4
10	Ариун цэврийн өрөө	4.0
11	Дамжих өрөө	3.5
12	Коридор	4.9
13	Ажилчдын худцас солих өрөө	5.6
14	Харьяагдал түр хадгалах өрөө	3.4
15	Ариун цэврийн өрөө	5.0
16	Харуу цэврийн өрөө	5.0
17	Харуу цэврийн өрөө	3.1
18	Харуу цэврийн өрөө	5.0
19	Коридор	6.4
20	Цэвэрлээний бодис	1.7
21	Судалгааны лаборатори	28.8
22	Хуульч	14.0
23	Дулаан гараж	19.8
24	Нам гаралтын тоогоо	7.3
25	Нөөцийн сав	12.6

Тайлбар:
Бохир ус зайлуулах шугамын байгуулалтын зургийг тайм зурагтай хангалзан үзнэ үү.
1-р давхрын гол зайлуулах шугамууд шалан дээгүүр дүү тусгаарлагчтай, дуулавгатай, бэхлэгээтэй угсарагдана. Салбар хэвтээ шугамууд шалан дээгүүр угсарагдана.

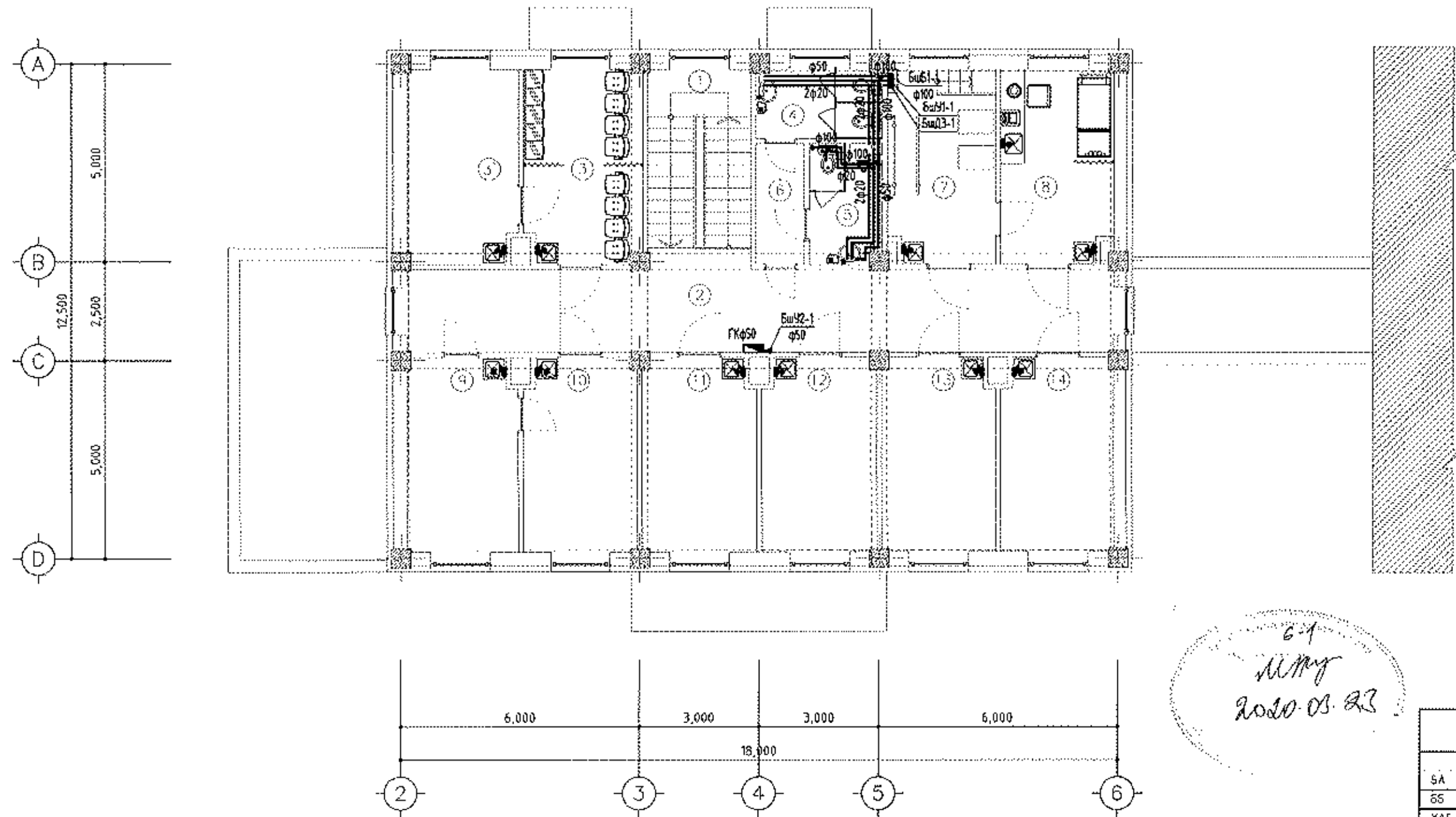
ЗӨВШӨӨРӨЛЦӨН		
	Гарьч үсэг	Нэр
БА		Б.Борнасан
ББ		Мөнхэнцэцэг
ХАС		А.Саранцэцэг
ХТ, ДГ		Ц.Мөнхбаяр
ХД		Б.Орбаяр
У/г	Огноо	Засвар өөрчлөлт



БАРИЛГЫН ИЖ БҮРЭН
ЗУРАГ ТӨСЛИЙН
КОМПАНИ
"ЭЭДПРОЕКТ" ХХК

"ЭМНЭЛЭГИЙН ӨРГӨТГӨЛИЙН БАРИЛГА"					
Байршил: Хэнтий аймаг, Баянширээт сум					
1-р давхрын бохир ус зайлуулах шугамын байгуулалт				Үе зэм.	
Илгэнэр	<i>[Signature]</i>	Ц.Булганчимэгэ	Масштаб:	Зургийн дугаар:	Хугацаа:
Гүйцэтгэсэн	<i>[Signature]</i>	Ц.Пүрэвмаргал	М 1:100	07	ЦБУ-10
Шалгарсан	<i>[Signature]</i>	Ц.Булганчимэгэ	ЕГ Шифр: ЭП-02/20	ТГ Шифр:	Огноо:
					2020 он

2-Р ДАВХРЫН ХАЛУУН, ХҮЙТЭН, ХАЛУУН УСНЫ ЭРГЭЛТ, ГАЛЫН УС ТҮГЭЭХ
БОЛОН БОХИР УС ЗАЙЛУУЛАХ ШУГАМЫН БАЙГУУЛАЛТ М1:100, @А3




6-1
МММ
2020.03.23

Өрөөний тодорхойлолт

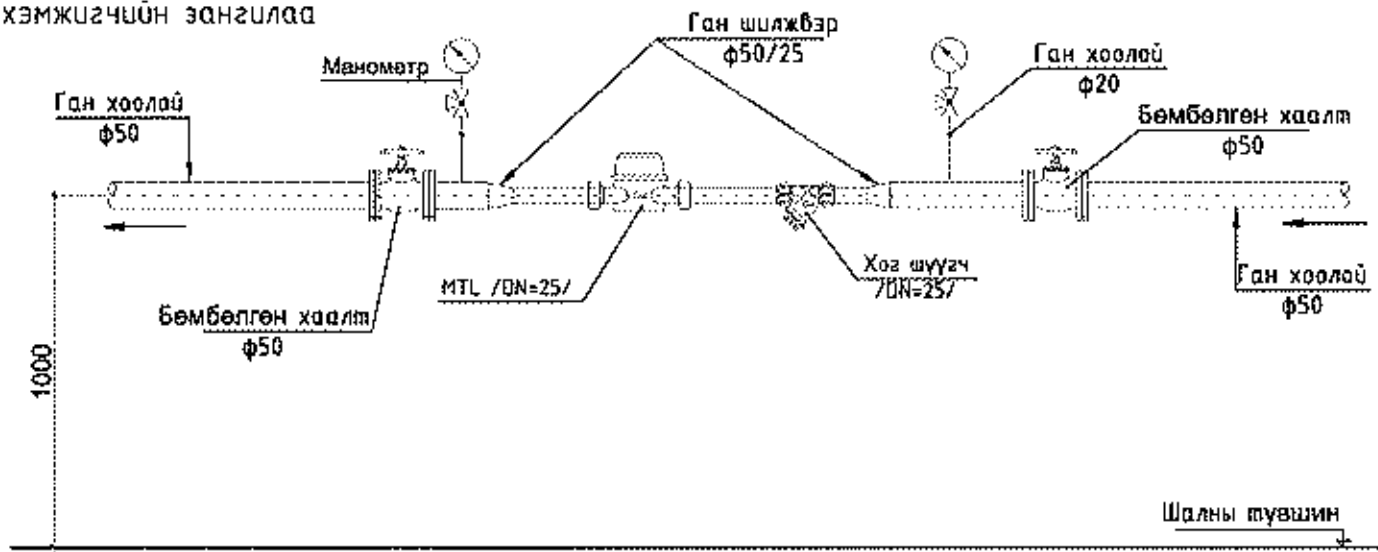
Өрөөний дугаар	Өрөөний нэр	Талбай
Давхрын талбай /тэнхлэгээр/		224.9 м ²
Давхрын цэвэр талбай		205.6 м ²
1	Шатны хонгиол	13.1
2	Коридор	37.2
3	Эмэгтэйчүүдийн	14.8
3'	Эмэгтэйчүүдийн үзлэгийн	13.9
4	Арвин цэврийн өрөө	5.5
5	Арвин цэврийн өрөө	5.5
6	Коридор	3.6
7	Физик эмчилгээ	13.5
8	Физик эмчилгээ	13.9
9	Их эмчийн өрөө	13.9

10	Үзлэгийн өрөө-1	14.2
11	Үзлэгийн өрөө-2	14.2
12	Үзлэгийн өрөө-3	14.2
13	Үзлэгийн өрөө-4	14.2
14	Үзлэгийн өрөө-5	13.9

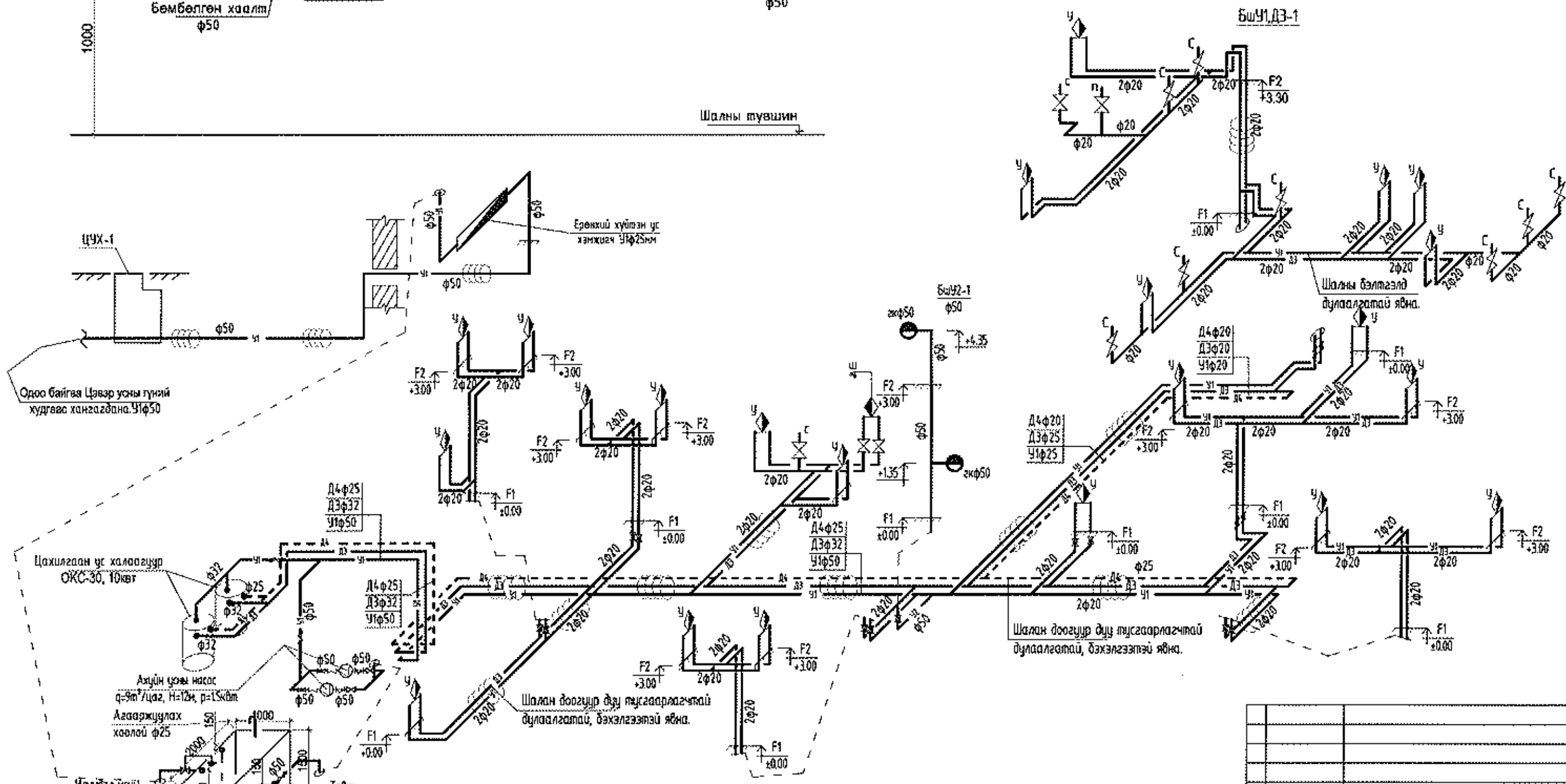
ТӨЛӨӨӨРӨЛ(СӨН)		
SA	Гарын үсэг	Нэр
BS		Б.Батнасан
ХАГ		Монголчлал
ХТ, ДГ		А.Соронцлал
ХД		Ц.Мөнхбаяр
У/г	Огноо	Засвар өөрчлөлт

 БАРИМГАН ИЖ БҮРЭН ЗУРАГ ТӨСЛИЙН КОМПАНИ "ЭЭДПРОЕКТИ" ХХК	"ЭМНЭЛЭГИЙН ӨРГӨТГӨЛИЙН БАРИЛГА" Байршил: Хэнтий аймаг, Батширээт сум 2-р давхрын халуун, хүйтэн, халуун усны эргэлт, галын ус түгээх болон бохир ус зайлуулах шугамын байгуулалт		
	Инженер Гүйцэтгэсэн Шалгасан	Ц.Булзанчимэг Ц.Пүрэвжаргал Ц.Булзанчимэг	Масштаб: М 1:100 БГ Шурф: ЗП-02/20


Хүйтэн усны шугаман дээрхи ус хэмжигчийн зангилаа



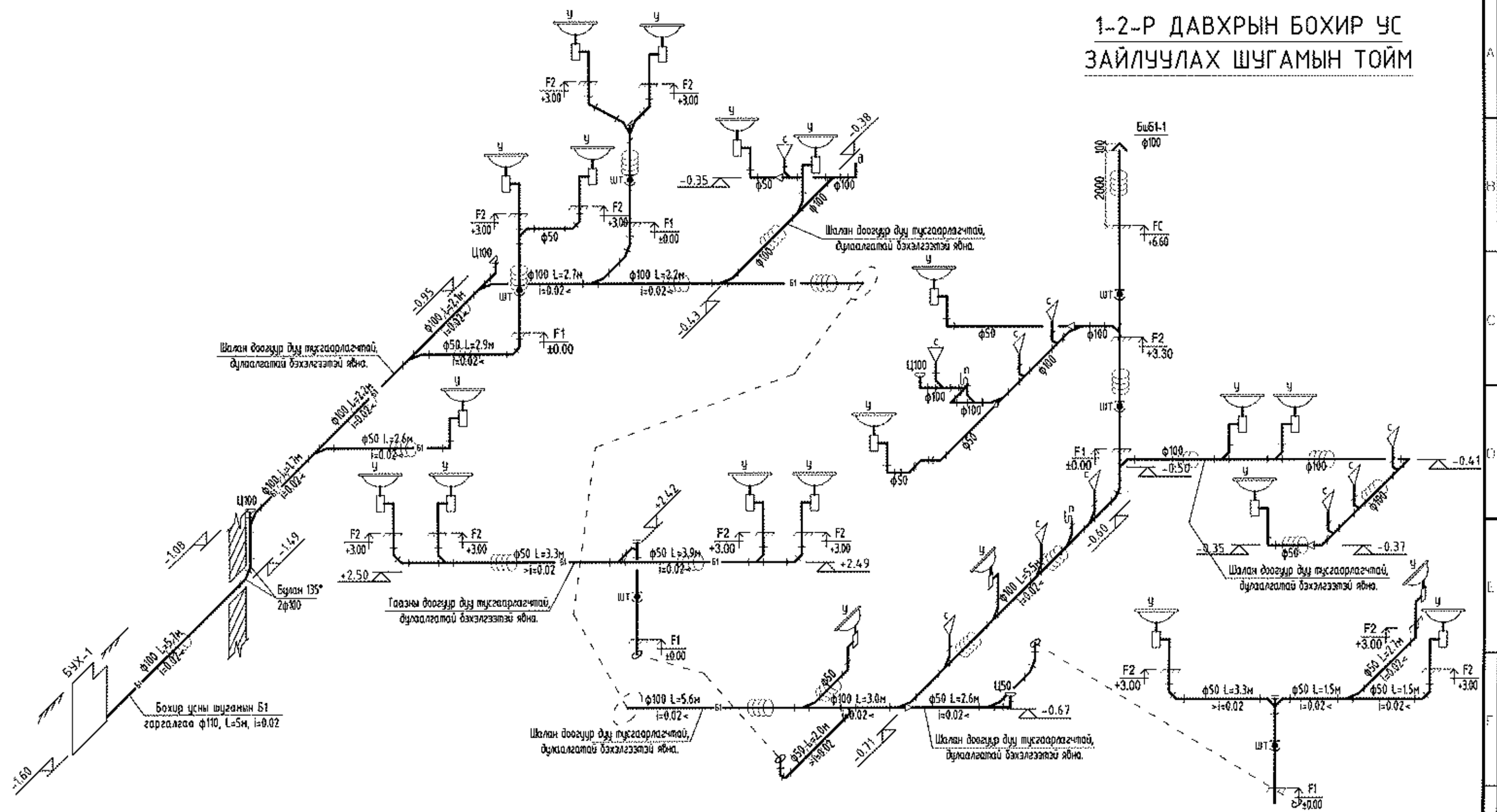
1-2-р давхрын халуун, хүйтэн, халуун усны эргэлт, галын ус түгээх шугамын тойм



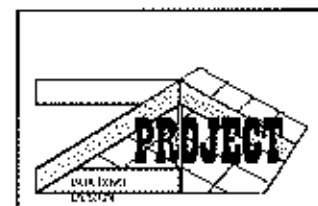
№/д	Огноо	Засвар өөрчлөлт

	БАРИЛГЫН ИЖ БҮРЭН ЗУРАГ ТӨСЛИЙН КОМПАНИ "ЭЭДПРОЕКТ"ХХК	"ЭМНЭЛЭГИЙН ӨРГӨТГӨЛИЙН БАРИЛГА" Байршил: Хэнтий аймаг, Батширээт сум	
	Инженер Гүйцэтгэсэн Шалгасан	Ц.Булганчимэг Ц.Гүрэлжаргал Ц.Булганчимэг	Масштаб: М 1: ЕГ Шифр: 30-02/20

1-2-Р ДАВХРЫН БОХИР ҮС ЗАЙЛУУЛАХ ШУГАМЫН ТОЙМ



Тайлбар:
 Бохир ус зайлуулах шугамын тойм зургийг байгуулалтын зурагтай хамтатган үзнэ үү.
 1-р давхрын гол зайлуулах шугамууд шалан доогуур дүү тусгаарлагчтай, дүрлалгатай, бэхлэгээтэй угсарагдана. Салбар хэдтээ шугамууд шалан дээгүүр угсарагдана.



БАРИЛГЫН ИЖ БҮРЭН
 ЗУРАГ ТӨСЛИЙН
 КОМПАНИ
 "ЗЭДПРОЖЕКТ"ХХК

"ЭМНЭЛЭГИЙН ӨРГӨТГӨЛИЙН БАРИЛГА"
 Байршил: Хэнтий аймаг, Батширээт сум

1-2-р давхрын бохир ус зайлуулах шугамын тойм			Үе шат:	АЖЛЫН ЗУРАГ	
Инженер	<i>[Signature]</i>	Ц.Булганчимэг	Масштаб:	Зургийн дугаар:	Хуудас:
Гүйцэтгэсэн	<i>[Signature]</i>	Ц.Пүрэвжаргал	М 1:	10	ЦБҮ-10
Шалгалсан	<i>[Signature]</i>	Ц.Булганчимэг	ЕГ Шифр: ЗН-02/20	ТГ Шифр:	Огноо
					2020 он

У/г	Огноо	Засвар өөрчлөлт