



“БАЗУРА ДИЗАЙН” ХХК

ЕГ Шифр: БД:02-2020/03

УВС АЙМАГ, ӨЛГИЙ СУМ ЭРҮҮЛ МЭНДИЙН ТӨВИЙН ӨРГӨТГӨЛИЙН БАРИЛГА

/ Ажлын зураг /

ЕРӨНХИЙ ТӨЛӨВЛӨГӨӨНИЙ ХЭСЭГ-ЕТ:

Захирал /Д.Нямсүрэн/

Архитектор /Ч.Гантөгс/

БАТЛАВ.
УВС АЙМАГ, УЛААНГОМ СУМЫН ЕРӨНХИЙ АРХИТЕКТОР / Б.БАТБОЛД /

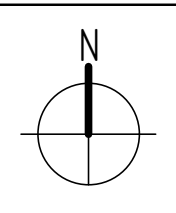


Д/д	Тодорхойлолт	Тайлбар
1	Эрүүл мэндийн төвийн өргөтгөлийн барилга	Төлөвлөж дүй
2	Өлгий сум, Эрүүл мэндийн төв	Одоо байгаа
3	Авто зам	Одоо байгаа
4	Явган зам	Одоо байгаа

ТАНИХ ТЭМДЭГ:

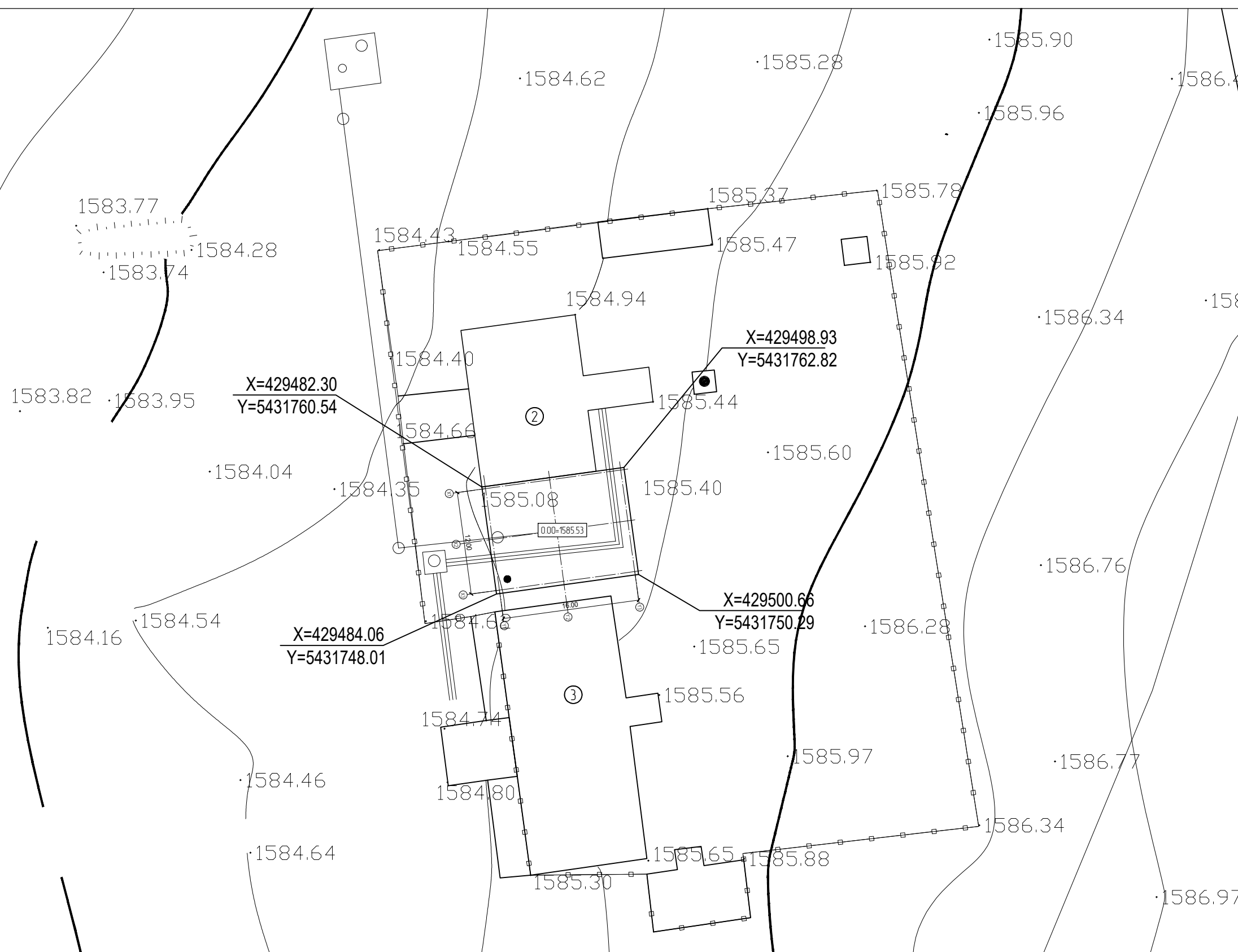
- Төлөвлөж дүйгээ газрын хязгаар
- Төлөвлөж дүйгээ барилга
- Төлөвлөж дүйгээ авто зам
- Төлөвлөж дүйгээ явган хүний зам
- Төлөвлөгдөж дүйгээ ногоон дайгууламж
- Хар горизонт
- Бохир усны шугам
- Цохилгааны шугам
- Дулааны шугам
- Цэвэр усны шугам
- Шилэн кабели

Эрүүл мэндийн төвийн барилга өргөтгөл
/Увс, Өлгий сум /



"Базура дизайн" ХХК-ийн захирал	Нэр	Д.Нямсүрэн	Гарын үсэг	АЗ
Архитектор		Ч.Гантөгс		М1:500
Шалгасан		Г.Тулга		Хуудас 1
				2020 он

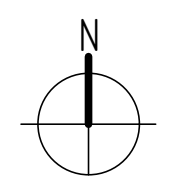
УЛААН ШУГАМ ТАВИХ СХЕМ М1:500



Д/д	Тодорхойлолт	Тайлбар
1	Эрүүл мэндийн төвийн өргөтгөлийн барилга	Төлөвлөж дүй
2	Өлгий сум, Эрүүл мэндийн төв	Одоо байгаа
3	Авто зам	Одоо байгаа
4	Явган зам	Одоо байгаа

ТАНИХ ТЭМДЭГ:

- Төлөвлөж байгаа газрын хязгаар
- Төлөвлөж байгаа барилга
- Төлөвлөж байгаа авто зам
- Төлөвлөж байгаа явган хүний зам
- Төлөвлөгдөж байгаа ногоон байгууламж
- Хар горизонт
- Бохир усны шугам
- Цахилгааны шугам
- Дулааны шугам
- Цэвэр усны шугам
- Шилэн кабели



Эрүүл мэндийн төвийн барилга өргөтгөл /Увс. Өлгий сум /	Нэр	Гарын үсэг	A3
"Базура дизайн" ХХК-ийн захирал	Д.Нямсүрэн		M1:500
Архитектор	Ч.Гантөгс		Хуудас 2
Шалгасан	Г.Тулга		2020 он

ӨНДӨРЖИЛТ, ЗАЙ ХЭМЖЭЭ М1:500



Д/д	Тодорхойлолт	Тайлбар
1	Эрүүл мэндийн төвийн өргөтгөлийн барилга	Төлөвлөж дүй
2	Өлгий сум, Эрүүл мэндийн төв	Одоо байгаа
3	Авто зам	Одоо байгаа
4	Явган зам	Одоо байгаа

ТАНИХ ТЭМДЭГ:

- Төлөвлөж байгаа газрын хязгаар
- Төлөвлөж байгаа барилга
- Төлөвлөж байгаа авто зам
- Төлөвлөж байгаа явган хүний зам
- Төлөвлөгдөж байгаа ногоон байгууламж
- Хар горизонт
- Бохир усны шугам
- Цахилгааны шугам
- Дулааны шугам
- Цэвэр усны шугам
- Шилэн кабели



Эрүүл мэндийн төвийн барилга өргөтгөл /Удс. Өлгий сум /	Нэр	Гарын үсэг	А3
"Базура дизайн" ХХК-ийн захирал	Д.Нямсүрэн		М1:500
Архитектор	Ч.Гантөгс		Хуудас 3
Шалгасан	Г.Тулга		2020 он