



"БАЗУРА ДИЗАЙН" ХХК

ЕГ Шифр: БД-02-2020/03

УВС АЙМАГ. ӨЛГИЙ СУМ ЭРҮҮЛ МЭНДИЙН ТӨВИЙН ӨРГӨТГӨЛИЙН БАРИЛГА

/ Ажлын зураг /

БАРИЛГЫН ХОЛБОО ДОХИОЛОЛЫН ХЭСЭГ-ХД:

Захирал /Д.Нямсүрэн/

Инженер /Г.Нарантуяа/

ХД МАРКИЙН ХОЛБОО ДОХИОЛЛЫН ЗУРГИЙН ИЖ БҮРДЛИЙН ЖАГСААЛТ

Хуудас	Нэр	
ХД-1	Тайлбар бичиг, зургийн иж бүрдлийн жагсаалт	
ХД-2	Угсралтын бүдүүвч, таних тэмдэглэгээ	
ХД-3	Материалын түүвэр	
ХД-4	Холбоо дохиоллын байгуулалт (телефон холбоо, компьютерын сүлжээ, кабели)	M1:150
ХД-5	Холбоо дохиоллын байгуулалт (галын дохиоллын систем);(хяналтын дуран, зарлан мэдээлэх)	M1:150

ТАЙЛБАР

I.Зураг хийх үндэслэл

Увс аймаг, Өлгий сум, нутаг дэвсгэрт баригдах Эрүүл мэндийн төвийн өргөтгөлийн барилгын дотор холбоо дохиоллын ажлын зургийг

- Мэдээлэл, холбоо, дохиоллын тоног төхөөрөмжийн тэмдэглэгээ MNS 5532:2016
- Барилга байгууламжийн мэдээлэл, холбоо, дохиоллын ажлын зураг боловсруулах. Ерөнхий шаардлага MNS 6586:2016
- Барилга, байгууламжийн гал унтраах автомат төхөөрөмж, дохиоллын хэрэгсэл БНБД 21-04-05 дагуу хийж гүйцэтгэв.

II.Зургийн үндсэн шийдэл

Уг барилга нь зорьгүй 1 давхар барилга байхаар төлөвлөсөн.

- 1.Салаалах хайрцаг, гэтмэл хязгаарлагчийг дэлгэсэн нүх самбарт байрлуулна.
- 2.Телефоны 10 хосын хуваарилах хайрцагийг холбооны самбарт хийхээр төлөвлөв.
- 3.Шилэн кабелийн төгсгөлийн төхөөрөмж FDF, Компьютерийн сүлжээний замчлагч (Router), Компьютерийн сүлжээний хуваарилагч-ийг холбоо самбарт хийхээр төлөвлөв.
- 4.Компьютер, телефоны розеткыг багш ажилчдын өрөөнд шалны түвшингээс 0,3м -т, харин анги танхимд шалны түвшингээс 1,5м -т угсралтын далд хийнэ.
- 5.Пластмассан хоолойг шалан доор хучилтын хавтан дээрх өнгөлөгөөний шавардлаган доор хийж, хананд байрлах үүрэнд (100x100x50 хайрцаг) холбогчоор холбогдоно. Розетканы үүр буюу хайрцагнаас хайрцагны хооронд татах уян пластмассан хоолойд сүвлэгчээр утас татах боломжтойгоор хийнэ.
- 6.Галын дохиоллын системийг энгийн бүсчилсэн системээр төлөвлөсөн ба хянах самбарыг 1-р давхрын №2 өрөөнд байрлуулна.
- 8.Мэдээлэгчийг таазанд ил байрлуулан таазанд тогтоосон 6 талт салбарлах хайрцагаар салбарлуулж ф-16мм -ийн уян пластмассан хоолойд дан хос утас сүвлэн холбоно.
- 9.Галын дохиоллын дуут дохиог гар мэдээлэгч болгоны дээд хэсэгт байрлуулахаар төлөвлөв. Гар мэдээлэгчийг шалнаас 1,5м-т угсралтыг далд хийнэ.

10. Хяналтын системд сүлжээний дурангууд төлөвлөв. Хянах дэлгэц, архивлагч бичигч (NVR) төхөөрөмжийг 1-р давхарт холбооны самбарт төлөвлөв. Хянах дэлгэцийг №2 хүлээн авах хэсэгт байрлуулна. Төлөвлөсөн хяналтын дурангуудын бичлэгийг хадгалах зорилгоор 1ТВ хатуу диск , мөн тог баригч UPS төхөөрөмж төлөвлөв.


11. Зарлан мэдээлэх системийн удирдлагыг 1-р давхарт №2 өрөөнд төлөвлөв.

III.Кабелийн холболт.

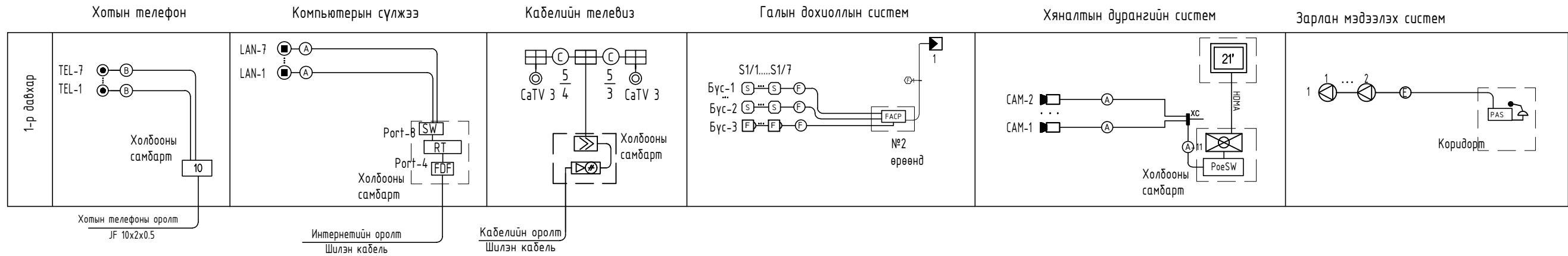
- 1.Телефон холбооны оролтыг JF 10x2x0.5мм маягийн кабелиар газраар хийнэ.
- 2.Телефон холбооны угсралтыг UTP 2x2x0,5мм утсаар хийнэ.
- 3.Галын дохиоллын угсралтыг гал дэмждэггүй FRLSnг 2x1x1 маягийн кабелиар хийнэ.
- 4.Зарлан мэдээлэх системийн угсралтыг гал дэмждэггүй FRLSnг 2x2x1мм кабелиар хийнэ.
- 5.Компьютерын сүлжээ, хяналтын дурангийн угсралтыг UTP CAT 6A кабелиар хийнэ.
- 6.Сувилагч дуудах системийн угсралтыг UTP CAT 6A кабелиар хийнэ.
- 7.Телефон, компьютерийн сүлжээний рокеткыг зурагт тусгаснаар хийнэ.

IV. Газардуулга.

- 1.Холбоо, дохиоллын системийн угсралтын ажлыг гүйцэтгэх тусгай зөвшөөрөлтэй мэргэжлийн байгууллагаар зургийн дагуу Монгол улсад мөрдөгдөж байгаа норм дүрэм, холбогдох журам стандарт, технологийн шаардлага болон үйлдвэрлэгчийн тоног төхөөрөмжийн угсралтын зааварыг баримтлан гүйцэтгэнэ. Суурилуулалтын шугам хоолой далдлагч дагалдах хэрэгсэл нь ус болон галын дөлний хамгаалалтын стандартыг хангасан байна.
- 2.Төлөвлөж дүй тоног төхөөрөмжийг аюулгүй байдлаар ашиглаж үйлчлэхийн тулд аппарат хэрэгслийн металл их биеийг газардуулна.
- 3.Газардуулгын эсэргүүцэл 4ом-оос хэтрэхгүй байна.

	Эрүүл мэндийн төвийн өргөтгөлийн барилга /Увс. Өлгий сум./					
	Зургийн иж бүрдлийн жагсаалт, тайлбар бичиг				Үе шат: А3	
	Инженер		Г.Нарантуяа	Е.Г Шифр: БД-02-2020/03	Масштаб: М1:100	Огноо: 2020он
	Гүйцэтгэсэн		Г.Нарантуяа	Т.Г Шифр:	Зургийн дугаар ХД-1	Бүх хуудас: ХД-5
"БАЗУРА ДИЗАЙН"ХХК						

УГСРАЛТЫН БҮДҮҮВЧ



ТАНИХ ТЭМДЭГЛЭГЭЭ

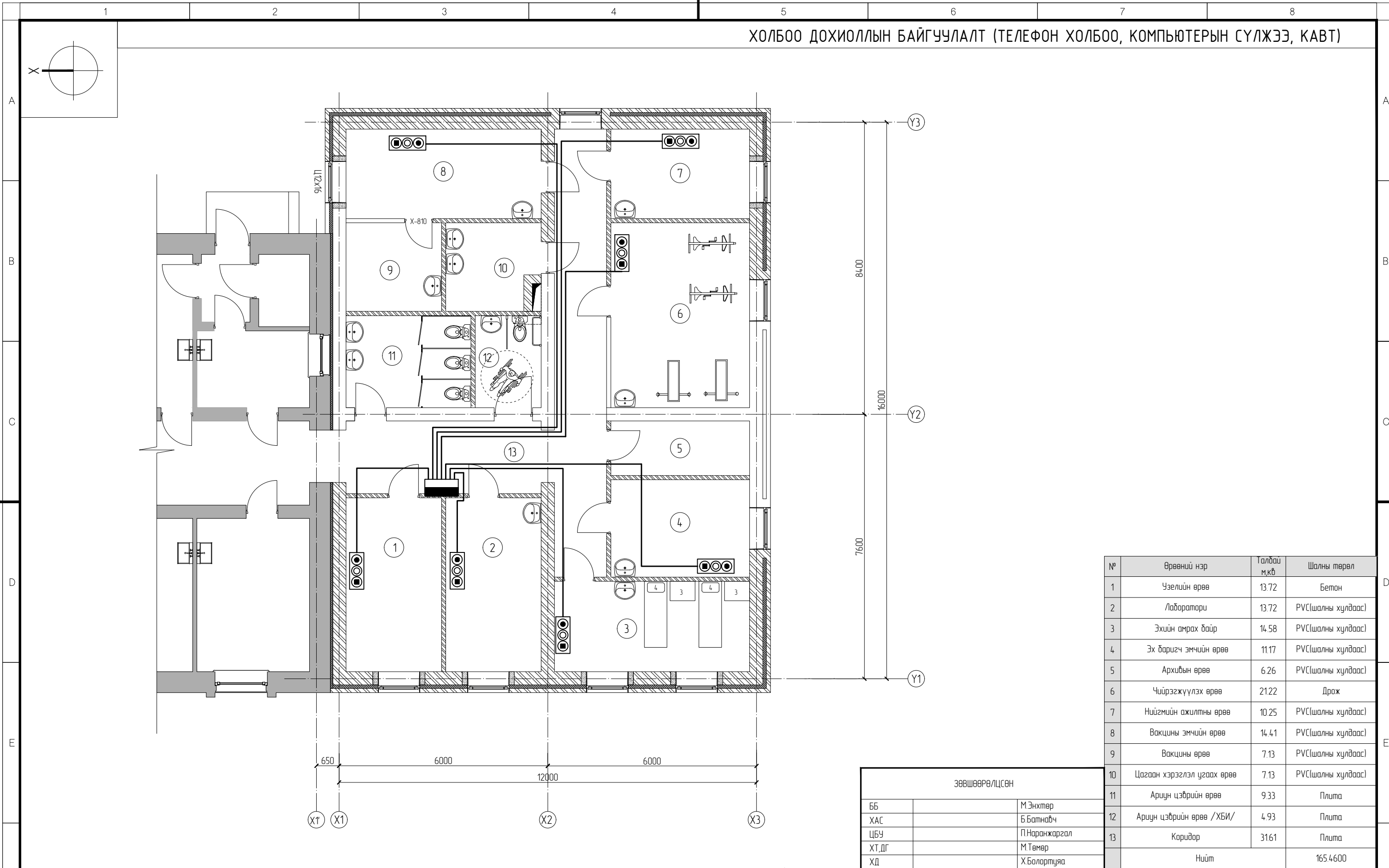
Тэмдэглэгээний нэр	Тэмдэглэгээ
Дотуур холбооны ЭАТС /багтаамж/	
Телефоны хуваарилах хайрцаг /10хосын, 20хосын/	
Холбооны самбар	
Хананд суурилуулах үүр /залгагч/-телефоны, Компьютерын, кабелийн телевизийн	
Хананд суурилуулах хосолсон үүр	
Хананд суурилуулах хосолсон үүр	
Дуран, хамгаалалт, галын дохиоллын мэдрэгчүүд S-утааны, Н-дулааны, F-гарын	
Дохиоллын хүлээн авах станц /галын, хамгаалалтын, дурангийн, зарлан мэдээлэхийн/	
Чанга яригч / хананд, дээрээс дүүжлэх, таазанд/	
Чгсралтын давхар хоорондын шилжилт	
Хяналын дэлгэц /инчээр/	
Кабелийн телевизийн салаалагч /4 хэрэглэгчийн/	
Чгсралтын нимгэн ханатай уян PVC хоолой	

КАБЕЛИЙН МАРК, ТАНИХ ТЭМДЭГ

Таних тэмдэг	Кабелийн марк	Зориулалт
Ⓐ	UTP CAT 6A 0.5мм-4P	Домофон систем, Компьютерийн сүлжээнд
Ⓑ	UTP CAT 5E 0.5мм-2P	Телефон системд
Ⓒ	PK-50 Коаксаль кабель /75ом 1x1,2мм/	Кабелийн телевиз, Хяналтын камерт
Ⓓ	CRW 2x1.5	Хяналтын камерын тэжээл
Ⓔ	КПСнз(А)-FRLS 1x2x1	Зарлан мэдээлэх системд
Ⓙ	JF- 10x2x0.5мм	Телефон системд
Ⓚ	JF- 20x2x0.5мм	Телефон системд
Ⓛ	КПСнз(А)-FRLS 2x2x0.5	Галын дохиололд

	Эрүүл мэндийн төвийн өргөтгөлийн барилга /Увс. Өлгий сум./				
	Чгсралтын бүдүүвч, таних тэмдэглэгээ				
	Инженер	Г.Нарантуяа	Е.Г Шифр: БД-02-2020/03	Масштаб: М1-100	Огноо: 2020он
	Гүйцэтгэсэн	Г.Нарантуяа	Т.Г Шифр:	Зургийн дугаар ХД-2	Бүх хуудас: ХД-5
"БАЗУРА ДИЗАЙН"ХХК					Ye шат: АЗ

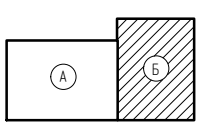
ХОЛБОО ДОХИОЛЛЫН БАЙГУУЛАЛТ (ТЕЛЕФОН ХОЛБОО, КОМПЬЮТЕРЫН СҮЛЖЭЭ, КАВТ)



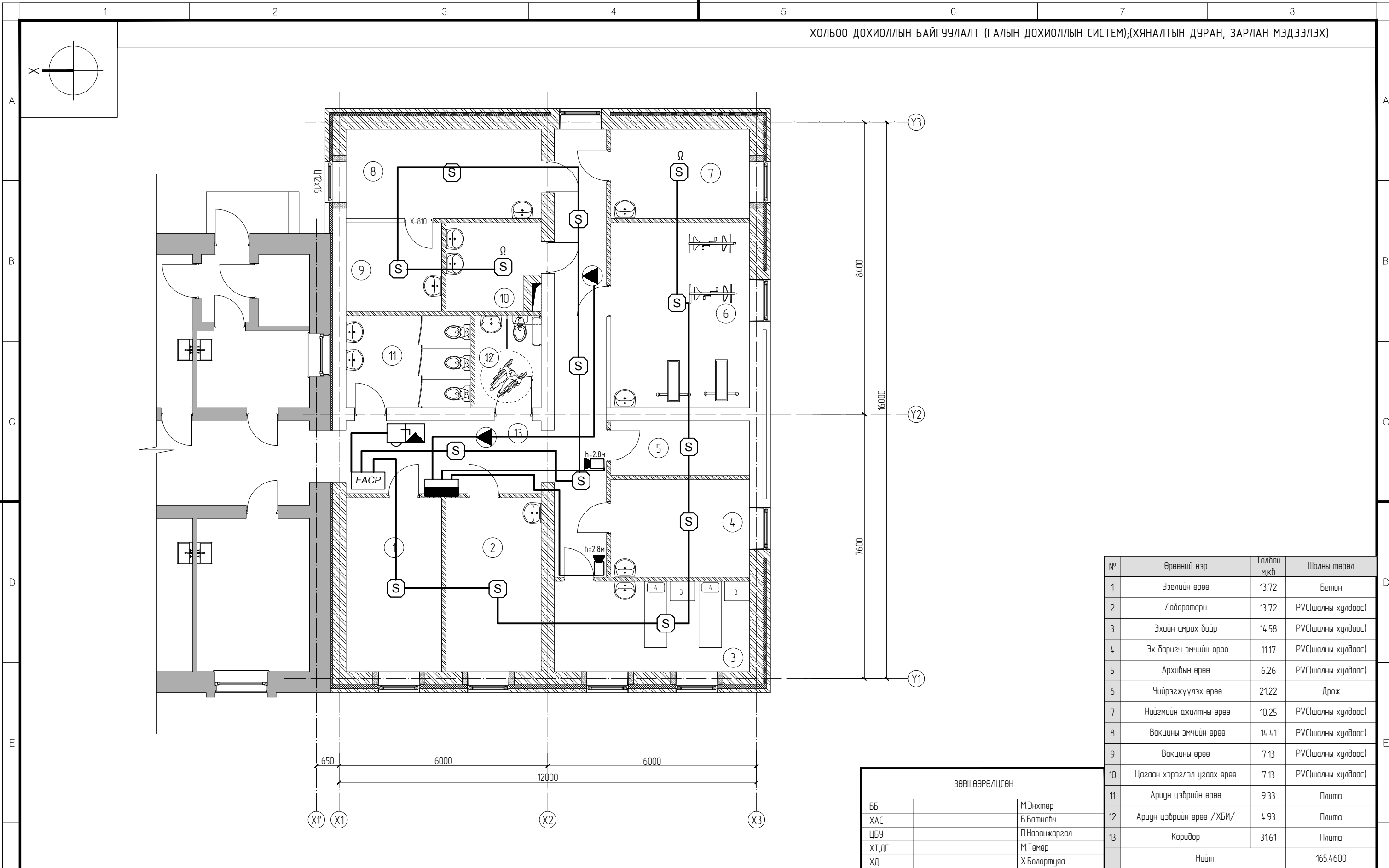
№	Өрөөний нэр	Талбай м.кв	Шалны төрөл
1	Узелийн өрөө	13.72	Бетон
2	Лаборатори	13.72	PVC(шалны хулдаас)
3	Эхийн амрах байр	14.58	PVC(шалны хулдаас)
4	Эх баригч эмчийн өрөө	11.17	PVC(шалны хулдаас)
5	Архибын өрөө	6.26	PVC(шалны хулдаас)
6	Чийрэгжүүлэх өрөө	21.22	Дрог
7	Нийгмийн ажилтны өрөө	10.25	PVC(шалны хулдаас)
8	Вакцины эмчийн өрөө	14.41	PVC(шалны хулдаас)
9	Вакцины өрөө	7.13	PVC(шалны хулдаас)
10	Цагаан хэрэглэл цугаах өрөө	7.13	PVC(шалны хулдаас)
11	Ариун цэврийн өрөө	9.33	Плита
12	Ариун цэврийн өрөө /ХБИ/	4.93	Плита
13	Коридор	31.61	Плита
Нийт		165.4600	

ЗӨВШӨӨРӨЛЦСӨН		
ББ		М.Энхтөр
ХАС		Б.Батнабч
ЦБУ		П.Наранжаргал
ХТ, ДГ		М.Төмөр
ХД		Х.Болортуяа

ТҮЛХҮҮР БАЙГУУЛАЛТ:



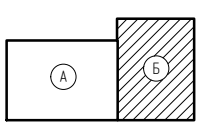
Эрүүл мэндийн төвийн өргөтгөлийн барилга /Увс. Өлгий сум./					
Материалын түүвэр					
Инженер		Г.Нарантуяа	Е.Г Шифр: БД-02-2020/03	Масштаб: М1:100	Үе шат: А3
Гүйцэтгэсэн		Г.Нарантуяа	Т.Г Шифр:	Зургийн дугаар: ХД-4	Огноо: 2020он
"БАЗУРА ДИЗАЙН"ХХК				Бүх хуудас: ХД-5	



№	Өрөөний нэр	Талбай м.кв	Шалны төрөл
1	Узелийн өрөө	13.72	Бетон
2	Лаборатори	13.72	PVC(шалны хулдаас)
3	Эхийн амрах байр	14.58	PVC(шалны хулдаас)
4	Эх баригч эмчийн өрөө	11.17	PVC(шалны хулдаас)
5	Архибын өрөө	6.26	PVC(шалны хулдаас)
6	Чийрэгжүүлэх өрөө	21.22	Дрож
7	Нийгмийн ажилтны өрөө	10.25	PVC(шалны хулдаас)
8	Вакцины эмчийн өрөө	14.41	PVC(шалны хулдаас)
9	Вакцины өрөө	7.13	PVC(шалны хулдаас)
10	Цагаан хэрэглэл цугаах өрөө	7.13	PVC(шалны хулдаас)
11	Ариун цэврийн өрөө	9.33	Плита
12	Ариун цэврийн өрөө /ХБИ/	4.93	Плита
13	Коридор	31.61	Плита
Нийт		165.4600	

ЗӨВШӨӨРӨЛЦСӨН		
ББ		М.Энхтөр
ХАС		Б.Батнабч
ЦБУ		П.Наранжаргал
ХТ,ДГ		М.Төмөр
ХД		Х.Болортуяа

ТҮЛХҮҮР БАЙГУУЛАЛТ:



Эрүүл мэндийн төвийн өргөтгөлийн барилга /Увс. Өлгий сум./					
Материалын түүвэр					
Инженер		Г.Нарантуяа	Е.Г Шифр: БД-02-2020/03	Масштаб: М1-100	Үе шат: А3
Гүйцэтгэсэн		Г.Нарантуяа	Т.Г Шифр:	Зургийн дугаар: ХД-5	Огноо: 2020он
				Бүх хуудас: ХД-5	