



ДИЗАЙН "БАЗУРА ДИЗАЙН" ХХК

ЕГ Шифр: БД:01-2020/03

УВС АЙМАГ, ӨЛГИЙ СУМ
ЭРҮҮЛ МЭНДИЙН ТӨВИЙН ӨРГӨТГӨЛИЙН БАРИЛГА

/ Ажлын зураг /

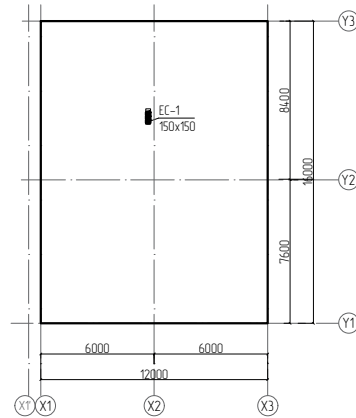
ХАЛААЛТ АГААР СЭЛГЭЛТ-ХАС:

Захирал /Д.Нямсүрэн/

Инженер /Б.Батнавч/

УЛААНБААТАР ХОТ
2020 ОН

ТОЙМ-БАЙГУУЛАЛТ М1:400



ХАШЛАГА ХИЙЦИЙН ТООЦООНЫ ИТГЭЛЦҮҮРҮҮД

Д/Д	Хашилт хийцийн нэр	"R" (M ² c °/ 6m) /эсэргүүцэл/	"K" (6m/M ² C °) /д.м.коэф/
1	гадна хана: Тоосго 380, Хөвсөнцөр дулаалга 100, Тоосго 120мм	3.364	0.297
2	Шал: Паркет, Цементэн тэгшилгээ, Ус тусгаарлах үе 1, Төмөр бетон хавтан, Эрдэс хөвөн зулхай, Төмөр бетон хавтан	3.64	0.27
3	Цонх: 2 давхар шиллэгээтэй, хуванцар рамтай, вакуум цонх	0.55	1.82
4	Гадна хаалга: 2 хавтастай хаалга	0.45	2.22
5	Хучилт: Хуягт хар цаас 4үе, Цементэн тэгшилгээ 3см, Керамзит бетон налуулга 0-25см, Пенопласт дулаалга 15см, Уур тусгаарлагч 1үе, Бетон тэгшилгээ 2см, Хучилтын цутгамал төмөр бетон хавтан 15см	5.68	0.18

ДАВТАН ХЭРЭГЛЭГДЭХ ЗУРГИЙН ЖАГСААЛТ

Д/Д	ГОСТ,Марк	Зургийн нэр	Тайлбар
1	1.904	Халаах хэрэгсэл хоолойг бэхлэх	—
2	3.904-10	Агаар дамжуулах хоолойг бэхлэх	—
3	1.494-10	Салхивчийн тор	—

Зургийн бүрдэл

Д/Д	Зургийн нэр	Хуудасны марк
1	Нүүр хуудас	ХАС-1
2	Таних тэмдэг, тайлбар дичиг	ХАС-2
3	1-р давхрын халаалтын системийн байгуулалт	ХАС-3
4	1-р давхрын халаалтын системийн байгуулалт	ХАС-4
5	Халаалтын системийн тойм Материалын түүвэр	ХАС-5
6	1-р давхрын агаар сэлгэлтийн системийн байгуулалт	ХАС-6
7	Агаар сэлгэлтийн системийн тойм Материалын түүвэр	ХАС-7

ХАЛААЛТ, АГААР СЭЛГЭЛТИЙН АЖЛЫН ЗУРГИЙН ҮНДСЭН ҮЗҮҮЛЭЛТҮҮД

Барилга /байгууламж/ өрөөний нэр	Барилгын эзэлхүүн м ³	Гадна агаарын температур °C	Дулааны зарцуулалт Вт (ккал/цаг)				Хүйтэн зарцуулалт, Вт	Цахилгаан хөдөлгөөний хүчин чадал кВт
			Халаалт	Агаар сэлгэлт	Хэр.хал ус	Нийт		
Барилга		-36.9°C	14000	—		14000		
Нийт				—				

 БАЗУРА ДИЗАЙН	Эрүүл мэндийн төвийн барилгын өргөтгөл /Увс. Өлгий сум/					
	Хашлага хийцийн итгэлцүүр, моног төхөөрөмжийн тодорхойлолт					Үе шат АЗ
	Инженер		Б.Батнабч	Е.Г Шифр: БД-01-2020/03	Масштаб: М1:100	Огноо: 2020он
	Гүйцэтгэсэн		Б.Батнабч	Т.Г Шифр:	Зургийн дугаар 1	Бүх хуудас: ХАС-7
"БАЗУРА ДИЗАЙН"ХХК	Шалгасан		Б.Мандал			

Таних тэмдэг

Нэр	Тэмдэглэгээ	
	Байгуулалт	Тойм
- Халаалтын өгөх шугам /2-р хэлхээнд/		
- Халаалтын буцах шугам /2-р хэлхээнд/		
- Халаах хэрэгсэл		
- Халаалтын босоо шугам		
- Халаах хэрэгсэлийн тодорхойлолт		
- Термостат вентиль		
- Буцах вентиль		
- Балансын хаалт, ус буулгагч		
- Автомат хий авагч		
- Шугамын налуу		
- Хоолойн дулаалга		
- Хуваарилах коллектор		
- Салхивчийн суваг		
- Агаар сорох тор		
- Салхивчийн хоолой		
- Агаар сорох ердийн систем		
- Агаар сорох механик систем		
- Агаар оруулах механик систем		
- Агаар боловсруулах төхөөрөмж		

ТАЙЛБАР

Увс аймгийн Өлгий сумын Эрүүл мэндийн төвийн өргөтгөлийн барилгын халаалт, агаар сэлгэлтийн ажлын зургийг гүйцэтгэхдээ барилга архитектурын зургийн даалгаврыг үндэслэв.

Халаалт, агаар сэлгэлтийн хэсгийн ажлын зургийг хийж гүйцэтгэхдээ:
 - БНД 23-01-09 Барилгад хэрэглэгдэх уур амьсгал, геофизикийн үзүүлэлт,
 - БНД 41-01-11 Халаалт, агаар сэлгэлт ба кондиционер,
 - БНД 31.03-03 Олон нийт иргэний барилгыг мөрдлөгө болгов.

Барилга баригдах газрын цаг уурын тооцооны нөхцөл:
 -Гадна агаарын хэм хүйтний улирал -36.9С
 -Галалгааны үеийн дундаж температур -11°С
 -Галалгааны үеийн үргэлжлэх хугацаа 240 хоног

ХАЛААЛТ : Халаалтын систем нь доороос түгээлттэй, 2 хоолойт мухардмал систем байх ба халаалтын өгөх буцах гол шугам нь 1-р давхрын шалан дээр зурагт заасан чиглэлийн дагуу 0,002 налуутай, дулаалгатайгаар уусрагдана.


Халаалтын гол түгээх болон босоо шугам нь ган хоолой байна. Халаалтын босоо шугамд хаалт, ус буулгагчийн хамт, бөмбөлгөн хаалт, халаах хэрэгсэлд термостат, вентиль тавина.

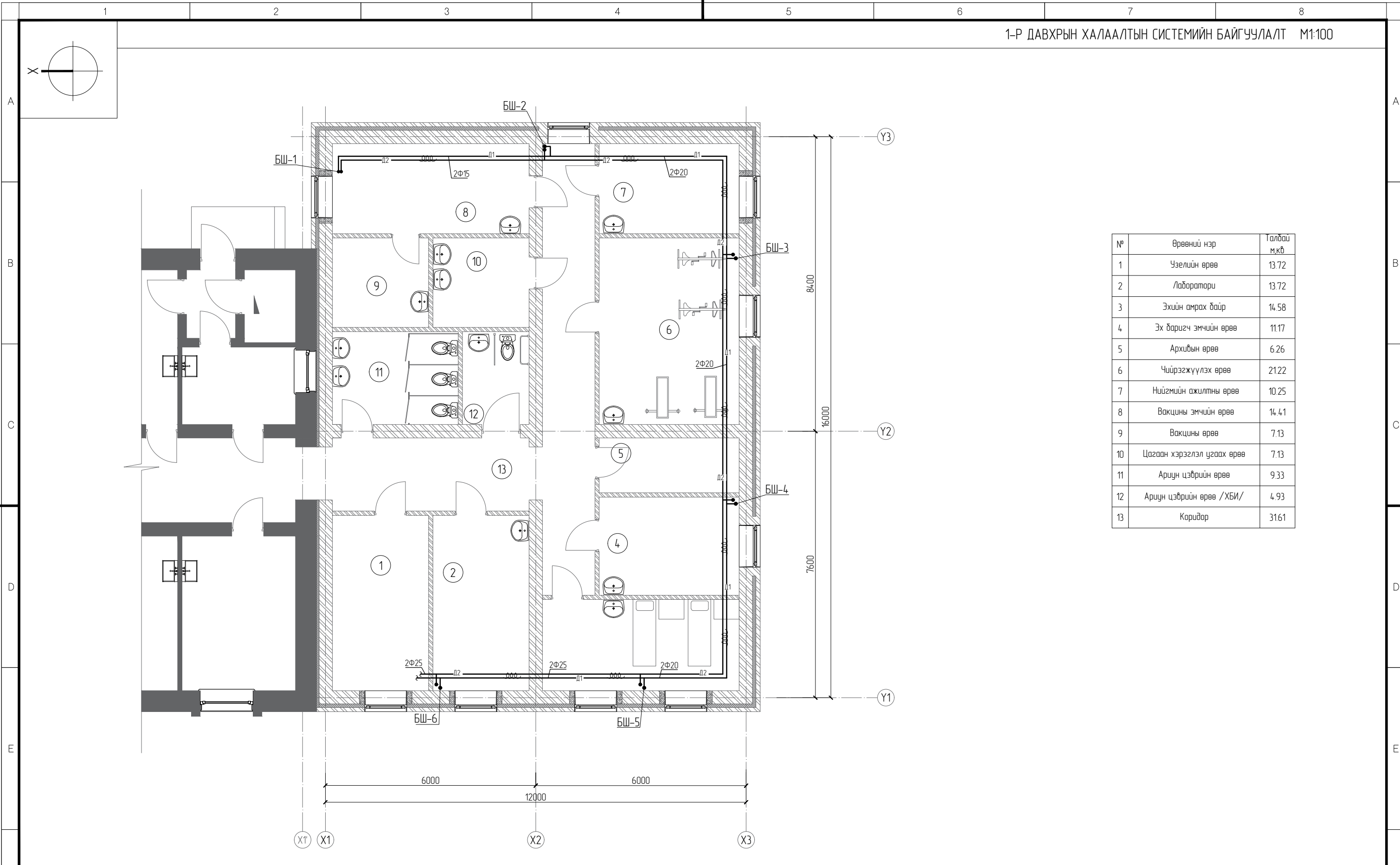
Халаах хэрэгсэл нь ширмэн сэгцэн радиатор байхаар төлөвлөв. Халаах хэрэгсэлийн хүчин чадлыг Ватт-аар, мөн маркаар тойм болон байгуулалтын зурагт бичиж өгөв.

Системийг угсарч дууссаны дараа БНД3.05.01-88-ын 0,8 МПа-с ихгүй даралттай усаар шахаж шалгана.
 Яандан хооройн гагнуурын ажлыг БНД 3,05,03-85-ын 5,3-аас 5,13-р зүйлүүдийг мөрдлөгө болгон ажиллах хэрэгтэй

Агаар сэлгэлт : 1-р давхрын автомашины зогсоол, хэвтэх өрөөнүүдэд агаар сорох механик системүүдийг төлөвлөв. Агаар сэлгэлтийн механик системд Helios фирмийн сэнс тавина. Салхивчийн хоолойг цайрdsан ган хуудсан төмрөөр хийнэ.

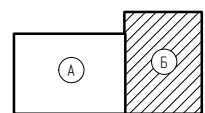
Агаар сэлгэлтийн системийг туршихдаа БНД 3.05.01-88-ыг баримтлан гүйцэтгэвэл зохино. Угсралтын ажлыг хийж гүйцэтгэхдээ техник аюулгүй ажиллагааны норм дүрмийг баримтлан ажиллах хэрэгтэй.

 БАЗУРА ДИЗАЙН	Эрүүл мэндийн төвийн барилгын өргөтгөл /Увс. Өлгий сум/					
	Таних тэмдэг, тайлбар бичиг					Үе шат АЗ
	Инженер		Б.Батнабч	Е.Г Шифр: БД-01-2020/03	Масштаб: М1:100	Огноо: 2020он
	Гүйцэтгэсэн		Б.Батнабч	Т.Г Шифр:	Зургийн дугаар 2	Бүх хуудас: ХАС-7
"БАЗУРА ДИЗАЙН"ХХК	Шалгасан		Б.Мандал			



№	Өрөөний нэр	Талбай м.кв
1	Узелийн өрөө	13.72
2	Лаборатори	13.72
3	Эхийн амрах байр	14.58
4	Эх баригч эмчийн өрөө	11.17
5	Архибын өрөө	6.26
6	Чийрэгжүүлэх өрөө	21.22
7	Нийгмийн ажилтны өрөө	10.25
8	Вакцины эмчийн өрөө	14.41
9	Вакцины өрөө	7.13
10	Цагаан хэрэглэл цугаах өрөө	7.13
11	Ариун цэврийн өрөө	9.33
12	Ариун цэврийн өрөө /ХБИ/	4.93
13	Коридор	31.61

ТҮЛХҮҮР БАЙГУУЛАЛТ:



ЗӨВШӨӨРӨЛЦСӨН

ББ	М.Энхтөр
ХАС	Б.Батнабч
ЦБЧ	П.Наранжаргал
ХТ, ДГ	М.Төмөр
ХД	Х.Болортуяа



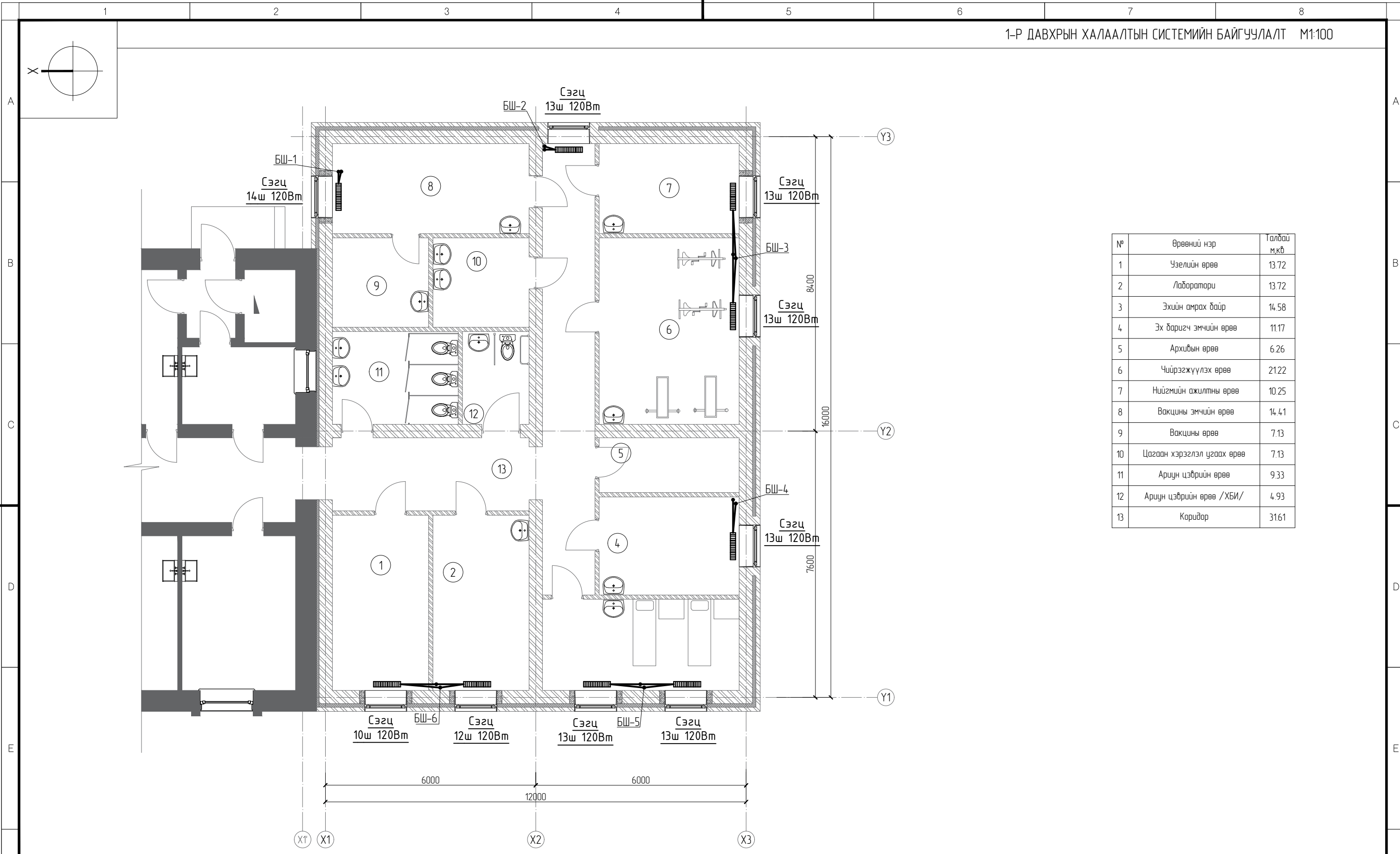
"БАЗУРА ДИЗАЙН" ХХК

Эрүүл мэндийн төвийн барилгын өргөтгөл
/Увс. Өлгий сум/

1-р давхрын халаалтын системийн байгуулалт

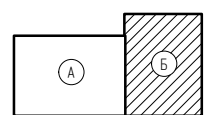
Инженер	Б.Батнабч	Е.Г Шифр: БД-01-2020/03	Масштаб: М1:100	Өгнөө: 2020он
Гүйцэтгэсэн	Б.Батнабч	Т.Г Шифр:	Зургийн дугаар 3	Бүх хуудас: ХАС-7
Шалгасан	Б.Мандал			

Үе шат АЗ



№	Өрөөний нэр	Талбай м.кв
1	Узелийн өрөө	13.72
2	Лаборатори	13.72
3	Эхийн амрах байр	14.58
4	Эх баригч эмчийн өрөө	11.17
5	Архибын өрөө	6.26
6	Чийрэгжүүлэх өрөө	21.22
7	Нийгмийн ажилтны өрөө	10.25
8	Вакцины эмчийн өрөө	14.41
9	Вакцины өрөө	7.13
10	Цагаан хэрэглэл цугаах өрөө	7.13
11	Ариун цэврийн өрөө	9.33
12	Ариун цэврийн өрөө /ХБИ/	4.93
13	Коридор	31.61

ТҮЛХҮҮР БАЙГУУЛАЛТ:



ЗӨВШӨӨРӨЛЦСӨН

ББ	М.Энхтөр
ХАС	Б.Батнабч
ЦБЧ	П.Наранжаргал
ХТ, ДГ	М.Төмөр
ХД	Х.Болортуяа



"БАЗУРА ДИЗАЙН" ХХК

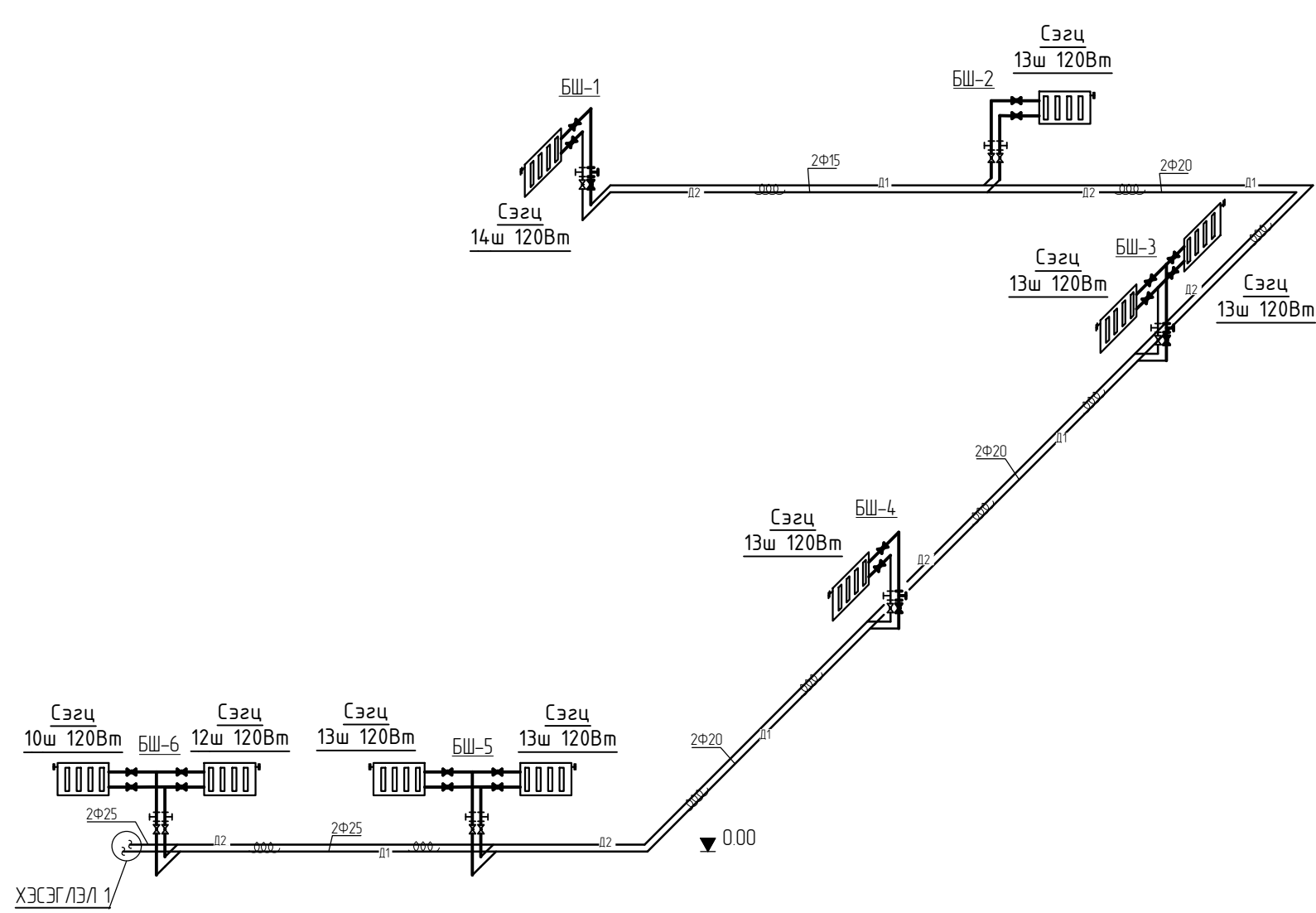
Эрүүл мэндийн төвийн барилгын өргөтгөл
/Увс. Өлгий сум/

1-р давхрын халаалтын системийн байгуулалт

Үе шат АЗ

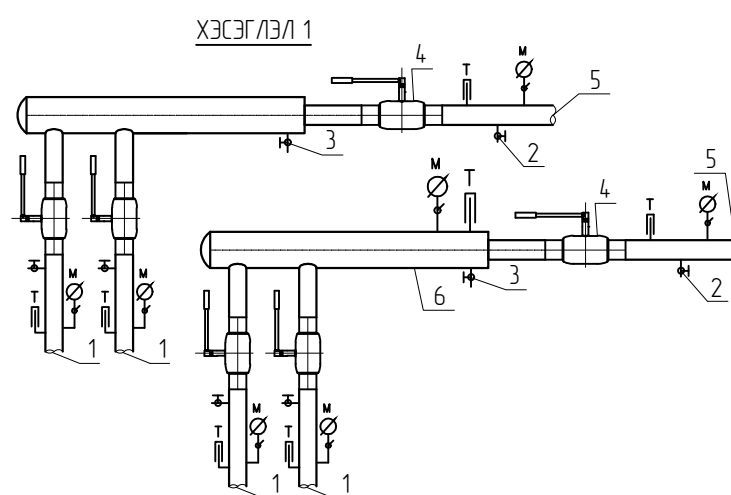
Инженер	Б.Батнабч	Е.Г Шифр: БД-01-2020/03	Масштаб: М1:100	Огноо: 2020он
Гүйцэтгэсэн	Б.Батнабч	Т.Г Шифр:	Зургийн дугаар 4	Бүх хуудас: ХАС-7
Шалгасан	Б.Мандал			

Халаалтын системийн тойм




ХЭСЭГ/ЛЭЛ 1

- ТАЙЛАР**
1. Халаалтын өгөх буцах ф32мм, ф32мм
 2. Ус дуулгагч
 3. Ус юүлэгч ф32мм
 4. Бөмдөлгөн хаалт Ф32
 5. Дулааны оролтын шугам өгөх буцах ф50мм
 6. Хуваариллагч ф80



МАТЕРИАЛЫН ТҮҮВЭР

Д/Д	Тэмдэглэгээ	Материалын нэр	Тоо шир	Нэгж жин	Тайлбар
1	2	3	4	5	6
Халаалтын систем					
1	Ширмэн радиатор	Сээц 120Вт	114	-	ш
2	ГОСТ 3262-75	Ус хий дамжуулах ган яндан ду15	25	3.09	ц/м
3	ГОСТ 3262-75	Ус хий дамжуулах ган яндан ду20	46	3.09	ц/м
4	ГОСТ 3262-75	Ус хий дамжуулах ган яндан ду25	13	3.09	ц/м
5		Хоолойн пенополиуретан дулаалга ду15 δ=30мм	19	-	ц/м
6		Хоолойн пенополиуретан дулаалга ду20 δ=30мм	46	-	ц/м
7		Хоолойн пенополиуретан дулаалга ду25 δ=30мм	13	-	ц/м
8		Тройник ду20	6	-	ш
9		Тройник ду25	4	-	ш
10		Хаалт ду15	9	-	ш
12		Отвод ду15	18	=	ш
13		Отвод ду20	4	=	ш
14		Шилжвэр ду20/15	2	=	ш
15		Шилжвэр ду25/20	2	=	ш
16		Бөмдөлгөн хаалт ду15	9	=	ш
17		Хаалт ду20	6	=	ш
18		Хий адагч	6	=	ш
19	ТУ5768-001 55565545-2004	Термостат вентиль	9		ш
20		Ус юүлэгч ду20 (Бөглөөт гуравлагч 25/15)	2		ш



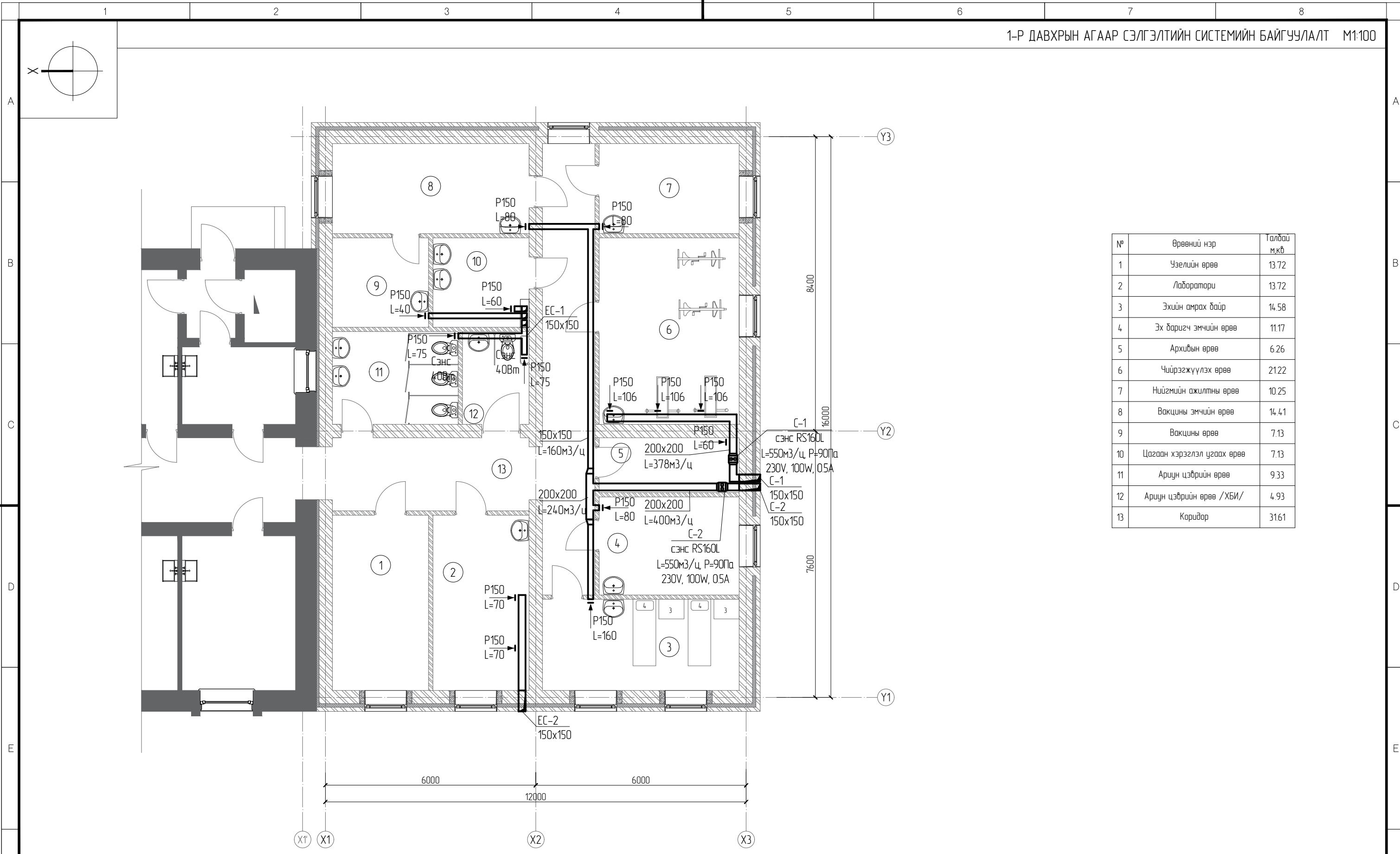
**БАЗУРА
ДИЗАЙН**

Эрүүл мэндийн төвийн барилгын өргөтгөл
/Убс. Өлгий сум/

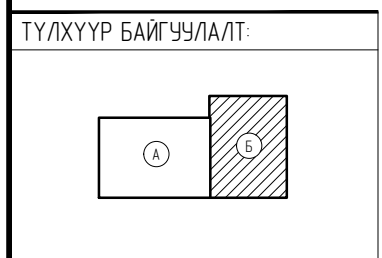
Халаалтын системийн тойм Материалын түүвэр

Инженер	Б.Батнабч	Е.Г Шифр: БД-01-2020/03	Масштаб: М1:100	Өгнөө: 2020он
Гүйцэтгэсэн	Б.Батнабч	Т.Г Шифр:	Зургийн дугаар 5	Бүх хуудас: ХАС-7
Шалгасан	Б.Мандал			

Ye шатм_{АЗ}



№	Өрөөний нэр	Талбай м.кв
1	Узелийн өрөө	13.72
2	Лаборатори	13.72
3	Эхийн амрах байр	14.58
4	Эх баригч эмчийн өрөө	11.17
5	Архивын өрөө	6.26
6	Чийрэгжүүлэх өрөө	21.22
7	Нийгэмийн ажилтны өрөө	10.25
8	Вакцины эмчийн өрөө	14.41
9	Вакцины өрөө	7.13
10	Цагаан хэрэглэл цугаах өрөө	7.13
11	Ариун цэврийн өрөө	9.33
12	Ариун цэврийн өрөө /ХБИ/	4.93
13	Коридор	31.61

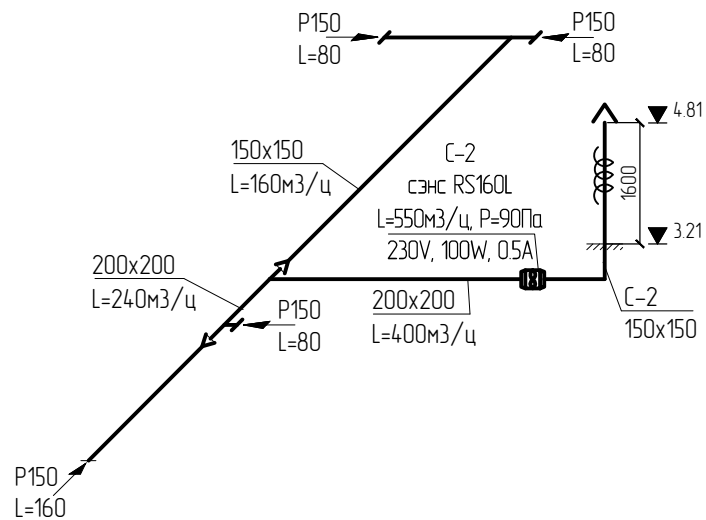
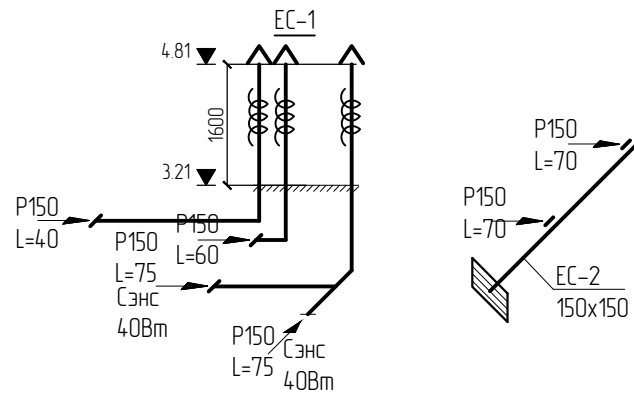
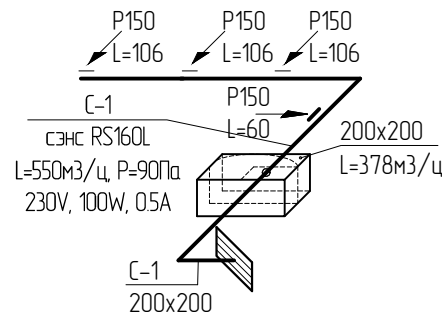


ЗӨВШӨӨРӨЛЦСӨН		
ББ		М.Энхтөр
ХАС		Б.Батнабч
ЦБЧ		П.Наранжаргал
ХТ, ДГ		М.Төмөр
ХД		Х.Болортуяа




Эрүүл мэндийн төвийн барилгын өргөтгөл /Увс. Өлгий сум/					
1-р давхрын агаар сэлгэлтийн системийн байгуулалт					Үе шат АЗ
Инженер		Б.Батнабч	Е.Г Шифр: БД-01-2020/03	Масштаб: М1:100	Огноо: 2020 он
Гүйцэтгэсэн		Б.Батнабч	Т.Г Шифр:	Зургийн дугаар 6	Бүх хуудас: ХАС-7
Шалгасан		Б.Мандал			

Агаар сэлгэлтийн системийн тойм



МАТЕРИАЛЫН ТҮҮВЭР

Д/Д	Тэмдэглэгээ	Материалын нэр	Тоо шир	Нэгж жин	Тайлбар
1	2	3	4	5	6
Агаар сэлгэлтийн механик систем C-1					
1	Helios	Сэнс RS160L Lmax=550м³/ц P=90Па 230V 100W, 0.5A	1	-	ком
2	δ=50мм	Цайрдагсан гөлмөн төмөр хоолой 200x200(h)	5	-	у/м
3	-	Дулаалга	16	-	у/м
4	P200	Сараалж P150	4	-	ш
5	δ=50мм	Отвод 90° 200x200(h)	2	-	ш
6	δ=50мм	Агаар зайлуулах сараалж P200	1	-	у/м
Агаар сэлгэлтийн механик систем C-2					
1	Helios	Сэнс KVW 200/4/40/20 Nmax=0.21кВт Lmax=925м³/ц	1	-	ком
2	δ=50мм	Цайрдагсан гөлмөн төмөр хоолой 150x150(h)	12	-	у/м
3	δ=50мм	Цайрдагсан гөлмөн төмөр хоолой 200x200(h)	7	-	у/м
4	δ=50мм	Тройник 200x200	1	-	ш
5	-	Дулаалга	16	-	у/м
6	P200	Сараалж P200	4	-	ш
7	δ=50мм	Шилжвэр 150x150-200x150	2	-	ш
Агаар сэлгэлтийн ердийн систем EC-1,2					
1	δ=50мм	Цайрдагсан гөлмөн төмөр хоолой 150x150(h)	11	-	у/м
2	δ=50мм	Отвод 90° 150x150(h)	3	-	ш
3	δ=50мм	Тройник 150x150	1	-	ш
4	-	Дулаалга	5.5	-	у/м
5	δ=50мм	Сэнстэй сараалж P150	2	-	ш
6	P200	Сараалж P200	4	-	ш



БАЗУРА
ДИЗАЙН

Эрүүл мэндийн төвийн барилгын өргөтгөл
/Увс. Өлгий сум/

Агаар сэлгэлтийн системийн тойм Материалын түүвэр

Инженер	Б.Батнабч	Е.Г Шифр: БД-01-2020/03	Масштаб: М1:100	Үе шат: А3
Гүйцэтгэсэн	Б.Батнабч	Т.Г Шифр:	Зургийн дугаар 7	Огноо: 2020он
"БАЗУРА ДИЗАЙН"ХХК	Шалгасан	Б.Мандал		Бүх хуудас: ХАС-7