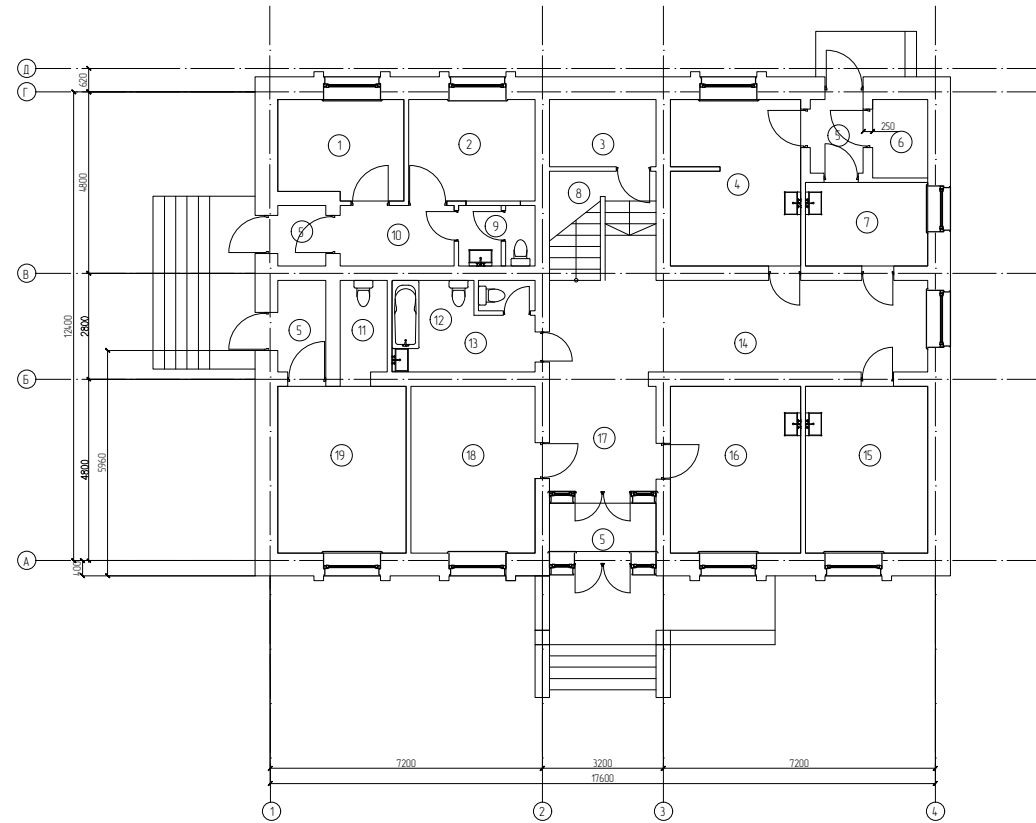


### Барилгын бүдүүвч



### Зургийн жагсаалт

№	Зургийн нэр	Тайлбар
1	Барилгын бүдүүвч, үндсэн үзүүлэлт, зургийн жагсаалт	ЦБҮ-1
2	Таних тэмдэг, тайлбар дичиг	ЦБҮ-2
3	Цэвэр, дохир усны шугамын материалын түүвэр	ЦБҮ-3
4	1-р давхрын цэвэр усны шугамын байгуулалт	ЦБҮ-4
5	1-р давхрын дохир усны шугамын байгуулалт	ЦБҮ-5
6	2-р давхрын цэвэр, дохир усны шугамын байгуулалт	ЦБҮ-6
7	Цэвэр, дохир усны шугамын тойм	ЦБҮ-7

<p><b>БАЗУРА</b> ДИЗАЙН</p>	Эрүүл мэндийн төвийн барилгын засварын ажлын зураг /Увс. Өлгий сум./					
	Барилгын бүдүүвч, үндсэн үзүүлэлт, зургийн жагсаалт			Үе шат: ДЗ		
	Инженер		П.Наранжаргал	Е.Г Шифр: БД:02-2020/03	Масштаб: М1:100	Огноо: 2020он
	Гүйцэтгэсэн		П.Бум-Эрдэнэ	Т.Г Шифр:	Зургийн дугаар ЦБҮ-01	Бүх хуудас: ЦБҮ-7
"БАЗУРА ДИЗАЙН" ХХК Шалгасан			П.Наранжаргал			

Танух тэмдэг

Нэр	Тэмдэглэгээ	
	Байгуулалт	Тоём
-Хүйтэн усны босоо шугам	У1-БШ-1	У1-БШ-1
-Халуун усны босоо шугам	Д3-БШ-1	Д3-БШ-1
-Халуун усны эргэлтийн босоо шугам	Д4-БШ-1	Д4-БШ-1
-Гал унтраах энгийн системийн босоо шугам	У2-БШ-1	У2-БШ-1
-Бохир усны босоо шугам	Б1-БШ-1	Б1-БШ-1
-Хурын усны босоо шугам	Б2-БШ-1	Б2-БШ-1
-Хүйтэн усны шугам	У1	У1
-Халуун усны шугам	Д3	Д3
-Халуун усны эргэлтйн шугам	Д4	Д4
-Гал унтраах энгийн системийн шугам	У2	У2
-Бохир усны шугам	Б1	Б1
-Бохир усны даралттай шугам	Б1.2	Б1.2
-Хурын усны шугам	Б2	Б2
-Чгаагуур холигч, сифон		У $\frac{1}{2}$ $\frac{1}{2}$
-Суултуур		с $\frac{1}{2}$ $\frac{1}{2}$
-Тосгуур холигч, сифон		м $\frac{1}{2}$ $\frac{1}{2}$
-Ванн		в $\frac{1}{2}$ $\frac{1}{2}$
-Дүш		д $\frac{1}{2}$ $\frac{1}{2}$
-Чгаалгын машин		у/м $\frac{1}{2}$ $\frac{1}{2}$
-Галын кран		ГК
-Услах кран		
-Хаалт		
-Үл буцаах хаалт		
-Юүлэх хаалт		
-Хөвүүртэй хаалт		
-Хог шүүгч		
-Ус хэмжигч		
-Манометр		
-Насос		
-Доргио намдаагч		
-Отвод 90°		
-Колено 135°		
-Ревиз		
-Цэвэрлэгээ		
-Шугам хоолойн дулаалга		

Тайлбар бичиг

Одоо байгаа эмнэлгийн барилгын дотор цэвэр, бохир усны засварын ажлын зургийг гүйцэтгэхдээ:  
 -Барилга архитектурын зургийн даалгавар  
 -БНБД 40-05-16 Барилга доторхи усан хангамж ариутгах татуурга зургийг баримтлан гүйцэтгэв.

ХАЛУУН, ХҮЙТЭН УС ХАНГАМЖ

Барилгын үнд ахуйн хүйтэн ус нь гүний худгаас хангагдаж төлөвлөж дүй өргөтгөлийн барилга дах цэвэр усны нөөцийн саванд хадгалагдана. Хэрэгцээний халуун усыг төлөвлөж дүй өргөтгөлийн барилга дахь цахилгаан ус халаагчаар халаана. Тус барилгын засварын ажлын зургийн даалгавын дагуу зөвхөн халуун усан хангамжийг шинээр төлөвлөв. Халуун усны түгээх болон босоо шугамыг цайрдсан ган хоолойгоор, салбар шугамыг стандартын шаардлага хангасан PVC хуванцар хоолойгоор угсрахаар төлөвлөв. Халуун усны шугамыг дулаална. Тонго төхөөрөмжид холбогдох шугамд дулангийн хаалт угсарна. Үнд ахуйн усны шугамуудыг зангилаа талруу зургийн дагуу налуутай хийж системийг угсарч дууссаны дараа ажлын даралтыг 1,5 дахин авсантай тэнцүү сорих даралтаар шахаж шалгана.

БОХИР УС

Барилгын ариун цэврийн тоног төхөөрөмжөөс гарах бохир ус нь өөрийн урсгалаар бохир усны худагруу зайлуулагдана. Өөрийн урсгалтай шугамд шалгах таглаа, цэвэрлэгээ төлөвлөв. Шалгах таглааг шалнаас дээш 1метр, агаар солилцуулах хоолойг барилгын дээврээс дээш 0.7 метрээс багагүй зайд гаргана. Бохир усны босоо шугам хучилтыг нэвтлэн гарахад цементэн зуурмагаар дөглөх ба дээврээс дээш гарсан хэсгийг дулаалах шаардлагатай.

Угсралтын ажлыг хийж гүйцэтгэхдээ БНБД 40-06-16 болон техник аюулгүй ажиллагааны норм дүрмийг баримтлан ажиллавал зохино.


	Эрүүл мэндийн төвийн барилгын засварын ажлын зураг /Увс. Өлгий сум./			
	Танух тэмдэг, тайлбар бичиг			Үе шат: ДЗ
	Инженер	П.Наранжаргал	Е.Г Шифр: БД:02-2020/03	Масштаб: М1:100
	Гүйцэтгэсэн	П.Бум-Эрдэнэ	Т.Г Шифр:	Огноо: 2020он
"БАЗУРА ДИЗАЙН"ХХК Шалгасан		П.Наранжаргал	Зургийн дугаар ЦБҮ-02	Бүх хуудас: ЦБҮ-7

Цэвэр усны шугамын материалын түүвэр

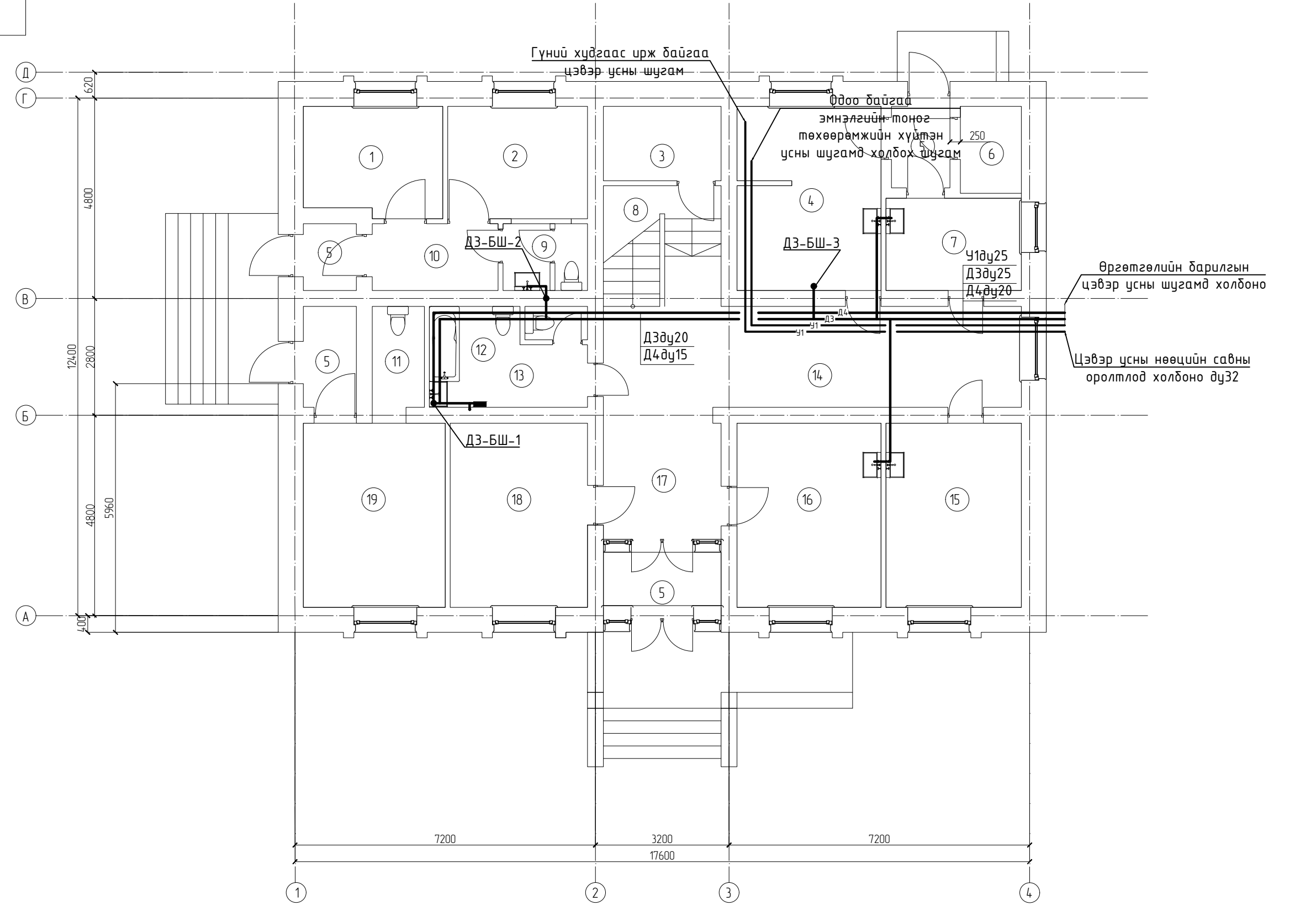
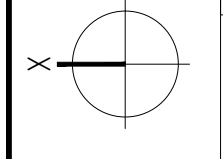
№	Тэмдэглэгээ	Материалын нэр	Тоо ширхэг	Нэгж жин, кг	Тайлбар
1	PVC	Хуванцар хоолой дү15	50.0		у/м
2					у/м
3	Гост 3262-91 дулаалгын хамт	Цаёрдсан ган хоолой дү15	20.0		у/м
4	Гост 3262-91 дулаалгын хамт	Цаёрдсан ган хоолой дү20	30.0		у/м
5	Гост 3262-91 дулаалгын хамт	Цаёрдсан ган хоолой дү25	20.0		у/м
6	Гост 3262-91 дулаалгын хамт	Цаёрдсан ган хоолой дү32	20.0		у/м
7		Отвод дү15 /ган/	5		у/м
8		Отвод дү20 /ган/	5		у/м
9		Отвод дү25 /ган/	5		ш
10		Отвод дү32 /ган/	5		ш
11		Гуравлагч дү15х15 /хуванцар хоолойн/	5		ш

Бохир усны шугамын материалын түүвэр

№	Тэмдэглэгээ	Материалын нэр	Тоо ширхэг	Нэгж жин	Тайлбар
1	PVC-U	Хуванцар хоолой дү50	30.0		у/м
2	PVC-U	Хуванцар хоолой дү100	60.0		у/м
3		Отвод дү50	20		ш
4		Отвод дү100	15		ш
5		Колено дү50	5		ш
6		Колено дү100	15		ш
7		Тэгш гуравлагч дү50х50	10		ш
8		Тэгш гуравлагч дү100х100	10		ш
9		Тэгш гуравлагч дү50х100	5		ш
10		Ташуу гуравлагч дү100х100	12		ш
11		Ташуу дөрөвлөгч дү50х50	1		ш
12		Шилжвэр дү50х100	2		ш
13		Цэвэрлэгээ дү50	3		ш
14		Цэвэрлэгээ дү100	5		ш
15		Салхивчийн малгай дү100	1		ш
16		Бэхэлгээ дү100	20		ш
17		Угаалтуур /холигч, уян холбоос, сифон/	10		ком
18		Суултуур / уян холбоос, сифон/	6		ком
19		Ванн / Холигч, шүршүүр, сифон/	6		ком
20		Хоолойн дулаалга дү50 зузаан 50мм	20.0		у/м
21		Хоолойн дулаалга дү100 зузаан 50мм	20.0		у/м

	Эрүүл мэндийн төвийн барилгын засварын ажлын зураг				
	/Увс. Өлгий сум./				
	Цэвэр, бохир усны шугамын материалын түүвэр				Үе шат: Д3
	Инженер		П.Наранжаргал	Е.Г Шифр: БД:02-2020/03	Масштаб: М1:100
Гүйцэтгэсэн		П.Бум-Эрдэнэ	Т.Г Шифр:	Зургийн дугаар ЦБҮ-03	Бүх хуудас: ЦБҮ-7
"БАЗУРА ДИЗАЙН"ХХК		Шалгасан		П.Наранжаргал	

ОДОО БАЙГАА БАРИЛГЫН 1-Р ДАВХРЫН ЦЭВЭР УСНЫ ШУГАМЫН БАЙГУУЛАЛТ М1:100

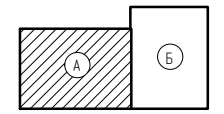


№	Өрөөний нэр
1	Лаборатори
2	Халдвартын өрөө
3	Цахилгаан самбарын өрөө
4	Гал тогоо
5	Ганх
6	Агуулах
7	Вакцины өрөө
8	Шатны талбай
9	Ариун цэврийн өрөө
10	Хангил
11	Ариун цэврийн өрөө
12	Нэвтрүүлэх өрөө /санпропусник/
13	Ажилчдын ариун цэврийн өрөө
14	Хангил
15	Даргын өрөө
16	Эмчийн өрөө
17	Хангил
18	Хүлээн авах өрөө
19	Ариутгалын өрөө
	Нийт

ТҮЛХҮҮР БАЙГУУЛАЛТ:

ТАНИХ ТЭМДЭГ:

ТАЙЛБАР:

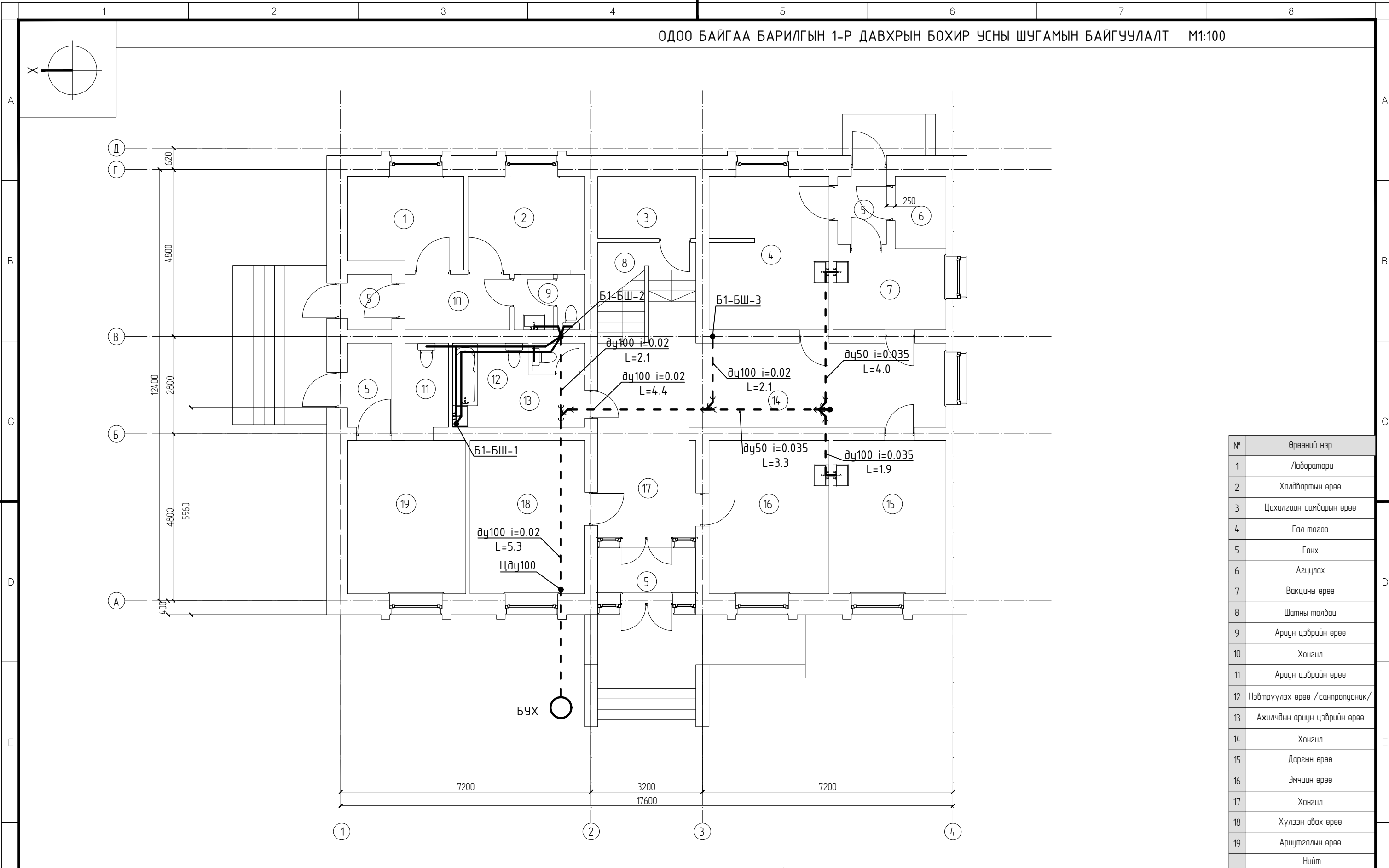


"БАЗУРА ДИЗАЙН" ХХК Шалгасан

Эрүүл мэндийн төвийн барилгын засварын ажлын зураг /Увс. Өлгий сум./

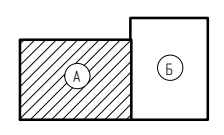
Одоо байгаа барилгын 1-р давхрын цэвэр усны шугамын байгуулалт		Ye шалт: ДЗ
Инженер	П.Наранжаргал	Е.Г Шифр: БД:02-2020/03
Гүйцэтгэсэн	П.Бум-Эрдэнэ	Масштаб: М1:100
		Огноо: 2020он
		Т.Г Шифр:
		Зургийн дугаар ЦБУ-04
		Бүх хуудас: ЦБУ-7

ОДОО БАЙГАА БАРИЛГЫН 1-Р ДАВХРЫН БОХИР УСНЫ ШУГАМЫН БАЙГУУЛАЛТ М1:100




№	Өрөөний нэр
1	Лаборатори
2	Халдвартын өрөө
3	Цахилгаан самбарын өрөө
4	Гал тогоо
5	Ганх
6	Агуулах
7	Вакцины өрөө
8	Шатны талбай
9	Ариун цэврийн өрөө
10	Хангил
11	Ариун цэврийн өрөө
12	Нэвтрүүлэх өрөө /санпропусник/
13	Ажилчдын ариун цэврийн өрөө
14	Хангил
15	Даргын өрөө
16	Эмчийн өрөө
17	Хангил
18	Хүлээн авах өрөө
19	Ариутгалын өрөө
	Нийт

ТҮЛХҮҮР БАЙГУУЛАЛТ:



ТАНИХ ТЭМДЭГ:

ТАЙЛБАР:



Эрүүл мэндийн төвийн барилгын засварын ажлын зураг  
/Увс. Өлгий сум./

Одоо байгаа барилгын 1-р давхрын бохир усны шугамын байгуулалт

Инженер: П.Наранжаргал  
Гүйцэтгэсэн: П.Бум-Эрдэнэ

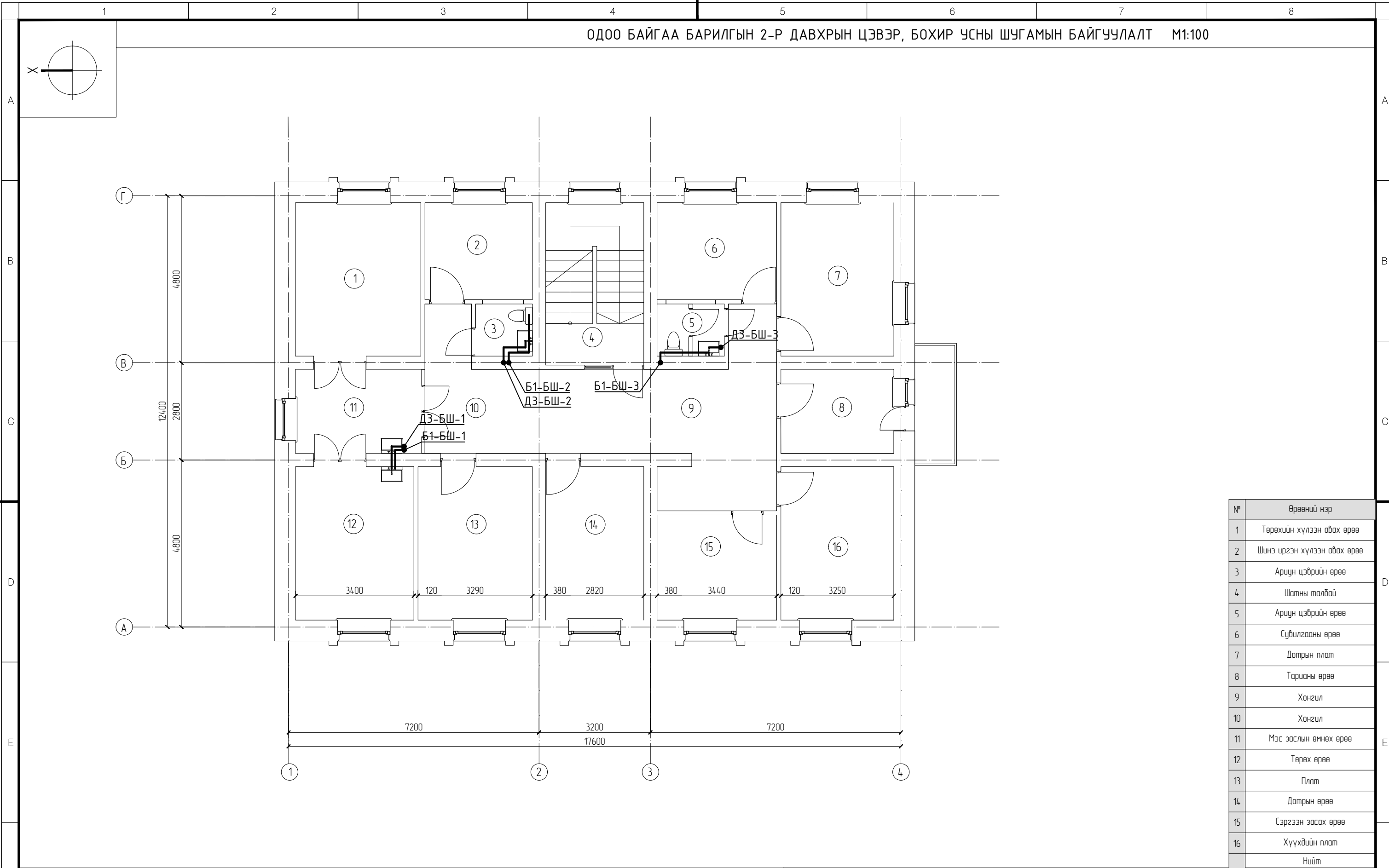
Е.Г Шифр: БД:02-2020/03  
Т.Г Шифр:

Масштаб: М1:100  
Зургийн дугаар: ЦБУ-05

Огноо: 2020он  
Бүх хуудас: ЦБУ-7

“БАЗУРА ДИЗАЙН”ХХК Шалгасан

ОДОО БАЙГАА БАРИЛГЫН 2-Р ДАВХРЫН ЦЭВЭР, БОХИР УСНЫ ШУГАМЫН БАЙГУУЛАЛТ М1:100

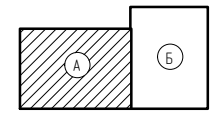


№	Өрөөний нэр
1	Төрөхийн хүлээн авах өрөө
2	Шинэ иргэн хүлээн авах өрөө
3	Ариун цэврийн өрөө
4	Шатны талбай
5	Ариун цэврийн өрөө
6	Судилгааны өрөө
7	Дотрын плат
8	Тарианы өрөө
9	Хонгил
10	Хонгил
11	Мэс заслын өмнөх өрөө
12	Төрөх өрөө
13	Плат
14	Дотрын өрөө
15	Сэргээн засах өрөө
16	Хүүхдийн плат
	Нийт

ТҮЛХҮҮР БАЙГУУЛАЛТ:

ТАНИХ ТЭМДЭГ:

ТАЙЛБАР:



"БАЗУРА ДИЗАЙН" ХХК Шалгасан

Эрүүл мэндийн төвийн барилгын засварын ажлын зураг /Увс. Өлгий сум./

Одоо байгаа барилгын 2-р давхрын цэвэр, бохир усны шугамын байгуулалт			Үе шал: ДЗ
Инженер	П.Наранжаргал	Е.Г Шифр: БД:02-2020/03	Масштаб: М1:100
Гүйцэтгэсэн	П.Бум-Эрдэнэ	Т.Г Шифр:	Огноо: 2020 он
		Зургийн дугаар ЦБҮ-06	Бүх хуудас: ЦБҮ-7

