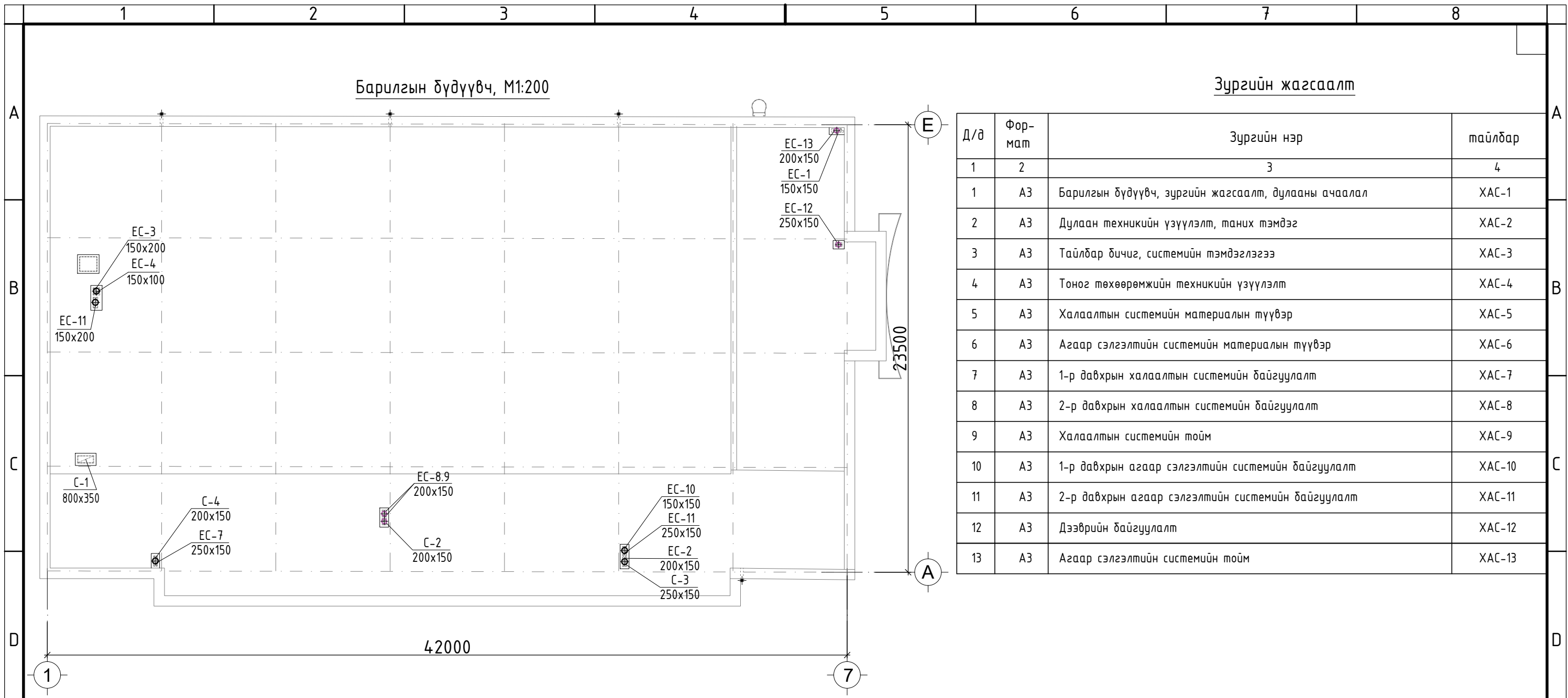


	1	2	3	4	5	6	7	8	9	10	11	12	
A	"КРИЕТИВ МОНГОЛИА" ХХК, Улаанбаатар хот Баянзүрх дүүрэг, 26-р хороо, Их монгол улсын гудамж, "Санто Смарт Оффис" 2-207 тоот, утас: 99114527												
B													
C													
D	ЕГ Шифр: КМ-20-13-371 ТГ Шифр:												
E	(Байршил: Орхон аймаг, Дундговь аймаг, Эрдэнэдалай сум) "400 ХҮНИЙ СЧУДАЛТАЙ СОЁЛЫН ТӨВИЙН БАРИЛГА" (ажлын зураг) ХАЛААЛТ АГААР СЭЛГЭЛТИЙН ХЭСЭГ-ХАС												
F	Захирал /Ө.Санжаа/ Инженер /Э.Мөнхтулга/												
G													
H	Улаанбаатар хот 2020 он												
	1	2	3	4	5	6	7	8	9	10	11	12	A3



Д/д	Формат	Зургийн нэр	тайлбар
1	2	3	4
1	A3	Барилгын бүдүүвч, зургийн жагсаалт, дулааны ачаалал	ХАС-1
2	A3	Дулаан техникийн үзүүлэлт, таних тэмдэг	ХАС-2
3	A3	Тайлбар дичиг, системийн тэмдэглэгээ	ХАС-3
4	A3	Тоног төхөөрөмжийн техникийн үзүүлэлт	ХАС-4
5	A3	Халаалтын системийн материалын түүвэр	ХАС-5
6	A3	Агаар сэлгэлтийн системийн материалын түүвэр	ХАС-6
7	A3	1-р давхрын халаалтын системийн байгуулалт	ХАС-7
8	A3	2-р давхрын халаалтын системийн байгуулалт	ХАС-8
9	A3	Халаалтын системийн тойм	ХАС-9
10	A3	1-р давхрын агаар сэлгэлтийн системийн байгуулалт	ХАС-10
11	A3	2-р давхрын агаар сэлгэлтийн системийн байгуулалт	ХАС-11
12	A3	Дээврийн байгуулалт	ХАС-12
13	A3	Агаар сэлгэлтийн системийн тойм	ХАС-13

Байршил: Орхон аймаг, Баян-Өндөр сум, Цагаанчулуут баг

Халаалт, агаар сэлгэлтийн системийн үндсэн үзүүлэлт

Барилга байгууламжын нэр, зориулалт	Эзэлхүүн м ³ V	Гадна агаарын тооцоот хэм, С°	Дулааны ачаалал, Вт, (ккал/цаг)				Хүйтэн зарцуулалт, /кВт/
			Халаалт	Агаар сэлгэлт	Халуун ус хангамж	Нийт	
400 хүний суудалтай соёлын төв	9500	-27.7	65000 (55900)	0	21000 (18053)	86000 (73950)	0

“400 ХҮНИЙ СУУДАЛТАЙ СОЁЛЫН ТӨВИЙН БАРИЛГА”
 Байршил: Дундговь аймаг, Эрдэнэдалай сум
 Барилгын бүдүүвч, зургийн жагсаалт, дулааны ачаалал

Инженер: Э.Мөнхтулга
 Гүйцэтгэсэн: Г.Баасандорж
 Шалгасан: Э.Мөнхтулга

ЕГ Шифр: КМ-20-13-371
 ТГ Шифр:

Масштаб: М1:100
 Зургийн дугаар: ХАС-1

Үе шат: А3
 Огноо: 2020 он
 Бүх хуудас: 13

“КРИЕТИВ МОНГОЛИА” ХХК

Хашлага хийцийн дулаан техникийн үзүүлэлт

Д/Д	Хашлага хийцийн нэр	Материалын				R м ² °C Вт	K Вт/м ² °C
		Нэр	нягт	зусаан, δ	ДДК		
			кг/м ³	м	Вт/м °C		
1	Гадна хана	Хөнгөн блок	136	0.36	0.35	1.02	
		Хөөсөнцөр дулаалга, MNS 5416-2004	45	0.10	0.041	2.43	
		Тоосго	1800	0.12	0.58	0.20	
		Дулаан өгөлтийн илтгэлцүүр				0.158	
						3.808	0.26
2	Хучилт	3 үе хар цаас	600	0.003	0.17	0.02	
		Арматуртай цементэн тэгшилгээ	1700	0.03	0.7	0.04	
		Керамзит бетон налуулга	1800	0.15	0.41	0.37	
		Чийг тусгаарлагч	1400	0.002	0.27	0.007	
		Дулаалга хөөсөнцөр	45	0.20	0.041	4.88	
		Чийг тусгаарлагч	1400	0.002	0.27	0.007	
		Элс цементэн тэгшилгээ	1700	0.03	0.23	0.13	
		Төмөр бетон	2500	0.16	1.92	0.08	
				0.158			
				5.7	0.175		
3	Цонх	3- давхар шиллэгээтэй					
		хуванцар хавтайстай				0.5	2.0
4	Гадна хаалга				0.77	1.20	
5	Дулаалгагүй шал	1-р бүс				2.3	0.436
		2-р бүс				4.44	0.225
		3-р бүс				8.74	0.114
		4-р бүс				14.74	0.068

Таних тэмдэг

Нэр	Тэмдэглэгээ	
	Байгуулалт	Тоим
-Халаах хэрэгсэл		
-Халаалтын босоо шугам	БШ	БШ
-Хийн карантай халаах хэрэгсэл		
-Шугамын налуу	0.002	0.002
-Хаах вентиль, ус дуулгагч		
-Балансын хаалт		
-Агаар сэлгэлтийн хоолой		
-Агаар сорох сараалж	P150	P150
-Агаар сорох ердийн систем	EC-1	EC-1
-Агаар сэлгэлтийн суваг		
-Термостат вентиль		
-Агаар сорох сэнс		
-Агаарын хөшиг		
-Агаар сорох сараалж		P200x200
-Агаар оруулах сараалж		P200x200
-Зонт		
-Агаар тохируулах хаалт		
-Үл буцаах хавхлага		

 CREATIVE MONGOLIA "КРИЕТИВ МОНГОЛИА" ХХК	"400 ХҮНИЙ СУЧДАЛТАЙ СОЕЛЫН ТӨВИЙН БАРИЛГА" Байршил: Дундговь аймаг, Эрдэнэдалай сум				Үе шат: А3 Огноо: 2020 он Бүх хуудас: 13	
	Дулаан техникийн үзүүлэлт, таних тэмдэг					
	Инженер		Э.Мөнхтулга	ЕГ Шифр: КМ-20-13-371		Масштаб: M1:100
	Гүйцэтгэсэн		Г.Баасандорж	ТГ Шифр:		Зургийн дугаар: ХАС-2
Шалгасан		Э.Мөнхтулга				

Тайлбар бичиг

Дундговь аймаг, Эрдэнэдалай суманд баригдах "400 ХҮНИЙ СЧУДАЛТАЙ СОЁЛЫН ТӨВИЙН БАРИЛГА" 2 давхар барилгын халаалт, агаар сэлгэлтийн хэсгийн ажлын зургийг хийж гүйцэтгэхдээ барилга, архитектурын зургийн даалгаврыг үндэслэв.

- БНБД 23-01-09 Барилгад хэрэглэгдэх уур амьсгал, геофизикийн үзүүлэлт,
- БНБД 41-01-11 Халаалт, агаар сэлгэлт ба кондиционер,
- БНБД 31-01-01 Орон сууцны барилгын зураг төсөл төлөвлөх норм,
- БНБД 31-04-03 Захиргаа аж ахуйн барилга,
- БНБД 23-02-09 Барилгын дулаан хамгаалалт
- БНБД 31.03-03 Олон нийтийн барилга

Барилгын хаших бүтээц нь нормд заасны дагуу дулаалгатай байх бөгөөд дулаалгын материалын хоёр талд уур тусгаарлах үе хийнэ. Дулаалгын материал нь чанар сайтай байх ба угсралтын ажлын норм дүрмийн дагуу гүйцэтгэнэ.

ХАЛААЛТ:

Барилгын халаалт төвлөрсөн дулаан хангамжын сүлжээнээс хангагдана.

Дулааны горим нь 95°/70°

Барилгад хэрэглэгдэх уур амьсгалын өгөгдөл:

- * Гадна агаарын тооцооны хэм, -27.7
- * Халаалтын тооцооны дундаж температур, -7.7 С°
- * Халаалт үргэлжлэх хугацаа, 218 хоног

Барилгын халаалтын системийн түгээх шугам нь 1-р давхрын шал, таазаар түгээгдэн халаалтын босоо шугамуудад холбогдоно. Энэ нь доогуур түгээлттэй мухардмал эргэлттэй байна. Халаалтын түгээх шугамыг нормын дагуу сайтар дулаалж өнгийн түүзаар орооно. Тус барилгад халаалтын ган хавтгайлжин радиатор төлбөлсөн байгаа. Халаалтын түгээх шугамыг нормын дагуу уналттай хийх бөгөөд засвар үйлчилгээнд зориулсан хаалт арматур болон ус дуулгагчыг төлөвлөв. Халаалтын түгээх шугам болон бусад босоо шугам салбар хоолойг ган яндангаар хийхээр зураг төсөлд тусгав. Халаах хэрэгсэлийн марк, хүчин чадлыг Вт-аар, байгуулалт болон тойм зурагт тусгав. Халаах хэрэгсэлээр Чех улсад үйлдвэрлэсэн Корадо маркын ган радиатор төлөвлөв. Захиалагч өөр төрлийн халаах хэрэгсэл угсархаар бол заавал зохиогчтой зөвшилцөх шаардлагатай. Шугамын угсралт дууссаны дараа 10атм даралтаар 30 минутын турш дарна, дараа нь үндсэн даралтаар 1 цагын турш шахаж шалгана.

АГААР СЭЛГЭЛТ:

1-р давхрын үзэгчийн танхимд агаар сорох болон гаднаас агаар оруулах механик систем төлөвлөв. Буфетны хэсэгт агаар сорох механик систем төлөвлөв. Механик системийн тоног төхөөрөмжөөр Чех-н РЕМАК фирмийн агаар сорох болон оруулах цогц төхөөрөмж сонгов. Эдгээр төхөөрөмж нь таазнаас өлгөгдөнө. Тоног төхөөрмжийг dy-16 резва төмөрөөр өлгөх бол агаар дамжуулах хоолойг dy-12 резвагаар таазнаас өлгөнө. Агаар оруулах системийн хувьд агаар халаагчыг цахилгаанаар ажилахаар төлбөлсөн. Нийтийн ариун цэврийн өрөөнүүдэд агаар сорох ердийн дие даасан систем /сэнстэй сараалж/ төлөвлөв. Агааржуулалтын хоолойн дитүүжлэлийг сайтар хийж эвдрэлтээс хамгаалах түрхлэг түрхэнэ. Захиалагч хүсвэл зохиогчтой зөвшилцөн агаар дамжуулах хоолойн материалыг сольж болно. Агаар дамжуулах металл хоолойн листны зузааныг БНБД-41-01-11 ээс Хавсралт Н-г мөрдлөг болгоно.

Хоолойн голчоос хамааран босоо хоолойг 2м тутамд, хэвтээ хоолойг 1,5м тутамд бэхэлж өгнө. Агаар сэлгэлтийн системийн барилгын хучилтаас дээш хэсгийг дулаалж, тоосгон шахтан дотор угсарна.

Сорох сараалжийг давхрын шалнаас 2,20 м угсарна.


Давхар болгонд дуу чимээ тусгаарлах түгжээг хийнэ.

Хучилтаас дээш агаар дамжуулах хоолой явсан сувгийн хөндий зайг агаар зайлуулах шахтын амсар хүртэл шилэн хөвөнгөөр дүүргэж, амсарыг бетондож дитүүлнэ.

Дотор халаалт, агаар сэлгэлтийн системийн угсралтын ажлыг БНБД12-03-04 - Барилгын үйлдвэрлэлийн хөдөлмөрийн аюулгүй ажилгааны дүрэм, БН12-101-05 - Барилга угсралтын ажилд мөрдөх хөдөлмөр хамгааллын үлгэрчилсэн дүрмийн холбогдох заалтуудыг мөрдлөг болгон БНБД 3.05.01-90, -ын дагуу баримтлах ба угсралтын ажлыг техник аюулгүй ажиллагааны норм дүрмийг баримтлан тусгай зөвшөөрөл бүхий мэргэжилүйн байгууллагаар гүйцэтгүүлэх хэрэгтэй.

Системийн тэмдэглэгээ

Системийн төрөл	Тэмдэглэгээ
-Халаалтын системийн босоо шугам	БШ
-Халаалтын 2-р контурын өгөх шугам	Д2.1
-Халаалтын 2-р контурын буцах шугам	Д2.2
-Агаарын хөшиг	АХ
-Ердийн ажиллагаатай агаар сорох систем	ЕС
-Механик ажиллагаатай агаар сорох систем	С
-Механик ажиллагаатай агаар орох систем	О
-Решотка /сараалж/	Р
-Тохируулах хавхлага	ТХ
-Үл буцах хавхлага	ҮБХ
-Агаар оруулах гадна сараалж	РZ
-Агаар зайлуулах гадна сараалж	РК
-Агаар боловсруулах төхөөрөмж	АБТ

 CREATIVE MONGOLIA	"400 ХҮНИЙ СЧУДАЛТАЙ СОЁЛЫН ТӨВИЙН БАРИЛГА" Байршил: Дундговь аймаг, Эрдэнэдалай сум				Үе шат: АЗ
	Тайлбар бичиг, системийн тэмдэглэгээ				Огноо: 2020 он
	Инженер	Э.Мөнхтулга	ЕГ Шифр: КМ-20-13-371	Масштаб: М1:100	Зургийн дугаар: ХАС-3
Гүйцэтгэсэн	Г.Баасандорж	ТГ Шифр:			
"КРИТИВ МОНГОЛИА" ХХК	Шалгасан	Э.Мөнхтулга			

Агаар сэлгэлтийн оруулах сэнсний техникийн үзүүлэлт

Д.д	Системийн тэмдэглэгээ	Сэнсний тоо	Үйлчилж дүй өрөөний нэр болон давхар	Систем байрлаж дүй өрөөний №	Агаар			Сэнс						
					Гаднаас	Дахин ашиглаж дүй	Нийт	Төрөл	Сэнсний		Цахилгааны хөдөлгүүрийн			
									м³/цаг	м³/цаг	м³/цаг	Бүтээмж	Даралт	Чадал
1	0-1.2	2	Үзвэрийн танхим	4.6.15.16	8400	0	8400	RP90-50/45-6D	8400	500	3.8	6.8	400	


Агаар урьдчилан халаагч							Агаарын шүүлтүүр				
Марк	Төрөл	Агаарын хэмжээ	Агаар халаагч		Дулаан зарцуулалт	Даралтын алдагдал	Агаарын зардал	Төрөл	АҮИ	Даралтын алдагдал	Агаар халаагчийн тоо
			Эхний	Халсан							
-	-	м³/цаг	С°	С°	кВт	Па	м³/цаг	-	-	Па	шур
EOS 90-50	цах	8400	-18.0	15	40	35	8400	VFK/90-50 /тосон/	-	25	1

Агаар сэлгэлтийн сорох сэнсний техникийн үзүүлэлт


Д.д	Системийн тэмдэглэгээ	Сэнсний тоо	Үйлчилж дүй өрөөний нэр болон давхар	Систем байрлаж дүй өрөөний №	Сэнс					
					Төрөл	Сэнсний		Цахилгааны хөдөлгүүрийн		
						Бүтээмж	Даралт	Чадал	Хүчдэл	Цахилгаан
1	С-1	1	Үзвэрийн танхим	4.15.16	RP90-50/45-6D	8400	300	3.8	6.8	400
2	С-2.4	2	Ариун цэврийн өрөө	9.10.11.15	RS 150	400	50	0.15	0.3	220
3	С-3	1	Цайны булан	8	RS 200	750	100	0.3	0.6	220

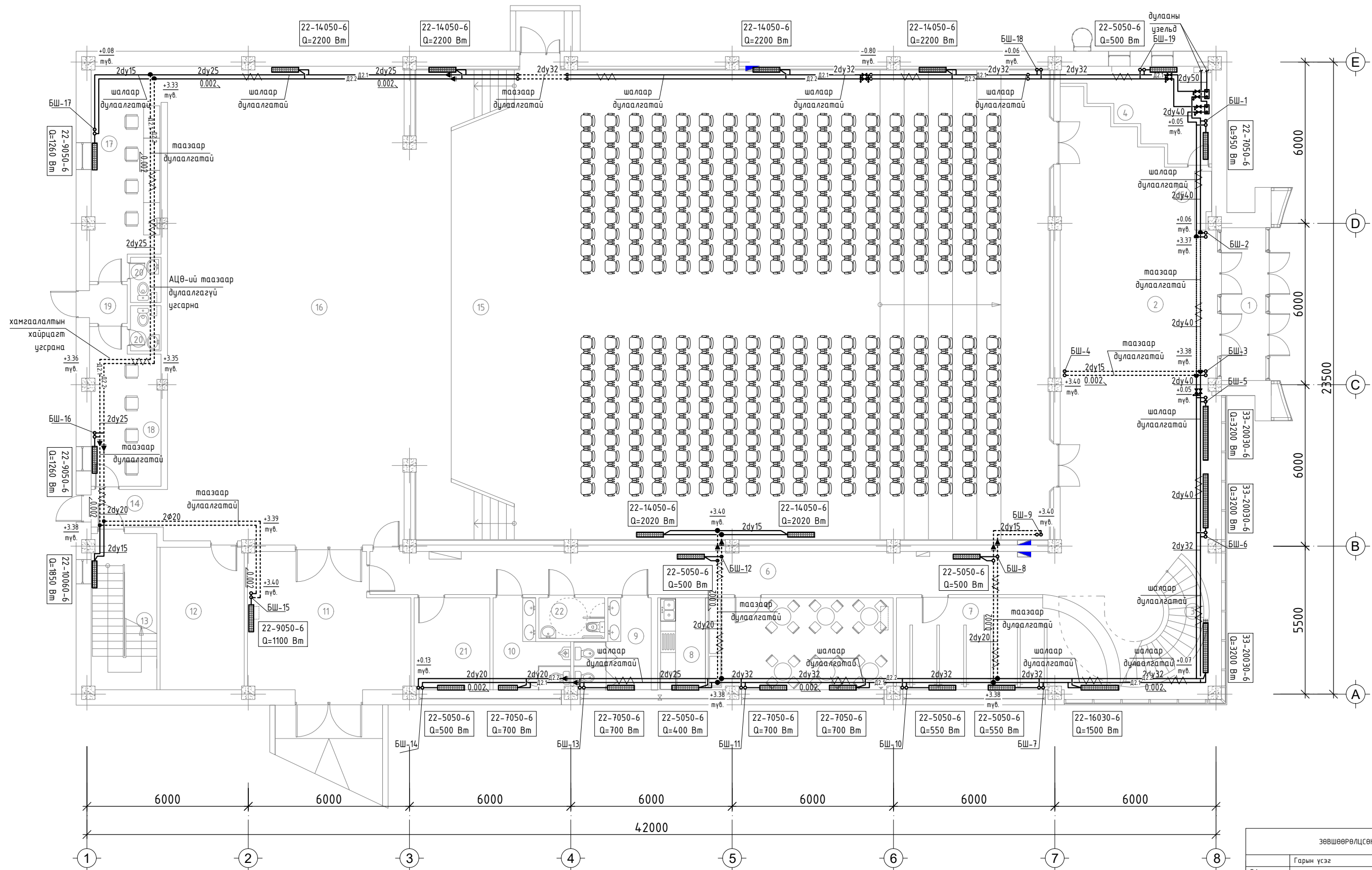
Халаах хэрэгсэлийн бүлэглэл

Объект	Халаах хэрэгслийн марк	Нийт										
		VK-33 1100/500h	VK-33 2000/300h	VK-22 1600/300h	VK-22 1400/500h	VK-22 1100/500h	VK-22 1000/500h	VK-22 900/500h	VK-22 800/500h	VK-22 700/500h	VK-22 500/500h	Нийт
2 давхар соёлын төв	Халаах хэрэгслийн хүчин чадал Вт	2800	3300	1900	2000	2500	1800	1600	1400	1200	900	
	1-р давхар	-	3	1	6	-	1	3	-	5	7	26
	2-р давхар	1	-	2	2	8	1	-	2	2	6	24
	Нийт	1	3	3	8	8	2	3	2	7	13	50

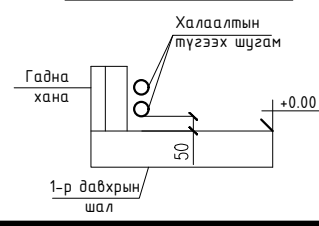
 CREATIVE MONGOLIA "КРИТИВ МОНГОЛИА" ХХК	"400 ХҮНИЙ СУЧДАЛТАЙ СОЕЛЫН ТӨВИЙН БАРИЛГА" Байршил: Дундговь аймаг, Эрдэнэдалай сум				
	Тоног төхөөрөмжийн техникийн үзүүлэлт				Үе шат: АЗ
	Инженер	Э.Мөнхтулга	ЕГ Шифр: КМ-20-13-371	Масштаб: М1:100	Огноо: 2020 он
	Гүйцэтгэсэн	Г.Баасандорж	ТГ Шифр:	Зургийн дугаар: ХАС-4	Бүх хуудас: 13
Шалгасан	Э.Мөнхтулга				

1	2	3	4	5	6	7	8
Материалын түүвэр /Халаалтын систем/							
Д/д	Тэмдэглэгээ	Материалын түүвэр	Тоо шир	Нэгж жин	Тайлбар		
1	2	3	4	5	6		
Халаалтын системийн материалын түүвэр							
1	ГОСТ 3262-75 P≥1.6 МПа, T≥200°C	Ус хий дамжуулах хоолой, dy15	200	1.00	у/м		
2	ГОСТ 3262-75 P≥1.6 МПа, T≥200°C	Ус хий дамжуулах хоолой, dy20	250	1.66	у/м		
3	ГОСТ 3262-75 P≥1.6 МПа, T≥200°C	Ус хий дамжуулах хоолой, dy25	163	1.76	у/м		
4	ГОСТ 3262-75 P≥1.6 МПа, T≥200°C	Ус хий дамжуулах хоолой, dy32	100	2.19	у/м		
5	ГОСТ 3262-75 P≥1.6 МПа, T≥200°C	Ус хий дамжуулах хоолой, dy40	25	2.62	у/м		
6	ГОСТ 3262-75 P≥1.6 МПа, T≥200°C	Ус хий дамжуулах хоолой, dy50	12	4.62	у/м		
7	Эрдэс хөвөн I=0.05 Вт/м°C	Хоолойн дулаалга, δ=30, dy20	200	-	у/м		
8	Эрдэс хөвөн I=0.05 Вт/м°C	Хоолойн дулаалга, δ=30, dy25	163	-	у/м		
9	Эрдэс хөвөн I=0.05 Вт/м°C	Хоолойн дулаалга, δ=30, dy32	100	-	у/м		
10	Эрдэс хөвөн I=0.05 Вт/м°C	Хоолойн дулаалга, δ=40, dy40	25	-	у/м		
11	Эрдэс хөвөн I=0.05 Вт/м°C	Хоолойн дулаалга, δ=40, dy50	12	-	у/м		
12		Шугам хоолойн дэхэлгээ коренштейн	162	-	ком		
13	Гост 17375-2001	Отвод, 90° dy=15	30	0.10	шир		
14	Гост 17375-2001	Отвод, 90° dy=20	58	0.12	шир		
15	Гост 17375-2001	Отвод, 90° dy=25	30	0.2	шир		
16	Гост 17375-2001	Отвод, 90° dy=32	4	0.3	шир		
17	Гост 17375-2001	Отвод, 90° dy=65	8	0.6	шир		
18	Гост 17376-2001	Гуравлагч, dy/15x20x15	20	-	шир		
19	Гост 17376-2001	Гуравлагч, dy/20x20x20	26	-	шир		
20	Гост 17376-2001	Гуравлагч, dy/25x20x25	24	-	шир		
21	Гост 17376-2001	Гуравлагч, dy/32x20x32	14	-	шир		
22	Гост 17376-2001	Гуравлагч, dy/40x20x40	4	-	шир		
23	Гост 17376-2001	Гуравлагч, dy/40x50x40	2	-	шир		
24	Гост 17378-2001	Шилжвэр, dy=20/25	4	0.06	шир		
25	Гост 17378-2001	Шилжвэр, dy=25/32	4	0.1	шир		
26	Гост 17378-2001	Шилжвэр, dy=32/40	2	0.2	шир		
27	Гост 17376-2001	Дөрөвлөгч, dy/20x20x20x20	6	-	шир		
28	Гост 17376-2001	Дөрөвлөгч, dy/32x20x32x20	6	-	шир		
29	Гост 17376-2001	Дөрөвлөгч, dy/40x20x40x20	2	-	шир		
30	VALVEX P≥1.6 МПа, T≥200°C	Даралт тохируулах балансын хаалт, dy-40	2	-	шир		
31	VALVEX P≥1.6 МПа, T≥200°C	Зардал тохируулах балансын хаалт, dy-40	2	-	шир		
32	VALVEX P≥1.6 МПа, T≥200°C	Бөмбөлгөн хаалт, dy-20	4	-	шир		
33	VALVEX P≥1.6 МПа, T≥200°C	Бөмбөлгөн хаалт, dy-25	6	-	шир		
34	VALVEX P≥1.6 МПа, T≥200°C	Бөмбөлгөн хаалт, dy-32	2	-	шир		
35	VALVEX P≥1.6 МПа, T≥200°C	Бөмбөлгөн хаалт, dy-40	4	-	шир		
36	PURMO CSY 0053432c	Ус үүлэгч хаалт, dy-15	14	-	шир		
37	CORADO	Ган хавтгайлжин радиатор, хий авагчын хамт	50	-	шир		
38	VALVEX	Радиаторын дэхэлгээ	110	-	шир		
39	VALVEX	Радиаторын термостат вентиль	55	-	шир		
40	VALVEX	Термостат вентилийн толгой	55	-	шир		
41	VALVEX	Радиаторын таслах хаалт, dy-15	55	-	шир		
42	Гост 17376-2001	Сгон, dy/15	110	-	шир		
43	Гост 17376-2001	Мүфть, dy/15	110	-	шир		
44	C1-E1-100	Агаарын хөшиг	2	-	шир		
45		Автомат хий авагч	4	-	шир		

 CREATIVE MONGOLIA "КРИТИВ МОНГОЛИА" ХХК	"400 ХҮНИЙ СҮЧДАЛТАЙ СОЕЛЫН ТӨВИЙН БАРИЛГА" Байршил: Дундговь аймаг, Эрдэнэдалай сум				
	Халаалтын системийн материалын түүвэр				Үе шат: АЗ
	Инженер	Э.Мөнхтулга	ЕГ Шифр: КМ-20-13-371	Масштаб: М1:100	Огноо: 2020 он
	Гүйцэтгэсэн	Г.Баасандорж	ТГ Шифр:	Зургийн дугаар: ХАС-5	Бүх хуудас: 13
Шалгасан	Э.Мөнхтулга				




Шалаар угсарах халаалтын түгээх шугамын угсралтын хэсэглэл



ЗӨВШӨӨРӨЛЦСӨН		
Гарын үсэг	Нэр	
БА	А.Ариунзаяа	
ББ	Ж.Туул	
ЦБЧ	Б.Ижилчимэг	
ХТ, ДГ	С.Амаржаргал	
ХД	Г.Отгонжаргал	

ӨРӨӨНИЙ ТОДОРХОЙЛОЛТ			
Д/Д	Өрөөний нэр	өрөө хэм, С°	Тайлбар
1	Гонх	-	
2	Үүдний хэсэг	16°	
3	Шатны хонгил	16°	
4	Жижүүрийн өрөө	18°	
5	Тасалбар түгээх	18°	
6	Корридор	16°	
7	Өлгүүр	18°	
8	Буфет	16°	
9	Ариун цэврийн өрөө /эм/	16°	
10	Ариун цэврийн өрөө /эр/	16°	
11	Тайз заслын өрөө	16°	
12	Цахилгааны өрөө	-	
13	Шатны хонгил	16°	
14	Корридор	16°	
15	Үзвэрийн танхим	16°	
16	Тайз	16°	
17	Хувцас солих өрөө /эм/	18°	
18	Хувцас солих өрөө /эр/	18°	
19	Гонх	-	
20	Ариун цэврийн өрөө 2x2	16°	
21	Узель	-	
22	ХБИ а/ц/өрөө	16°	
		Нийт цэвэр талбай	796.2
		Тэнхлэгээрээ	987



“400 ХҮНИЙ СЧУДАЛТАЙ СОЕЛЫН ТӨВИЙН БАРИЛГА”
Баиршил: Дундговь аймаг, Эрдэнэдалай сум

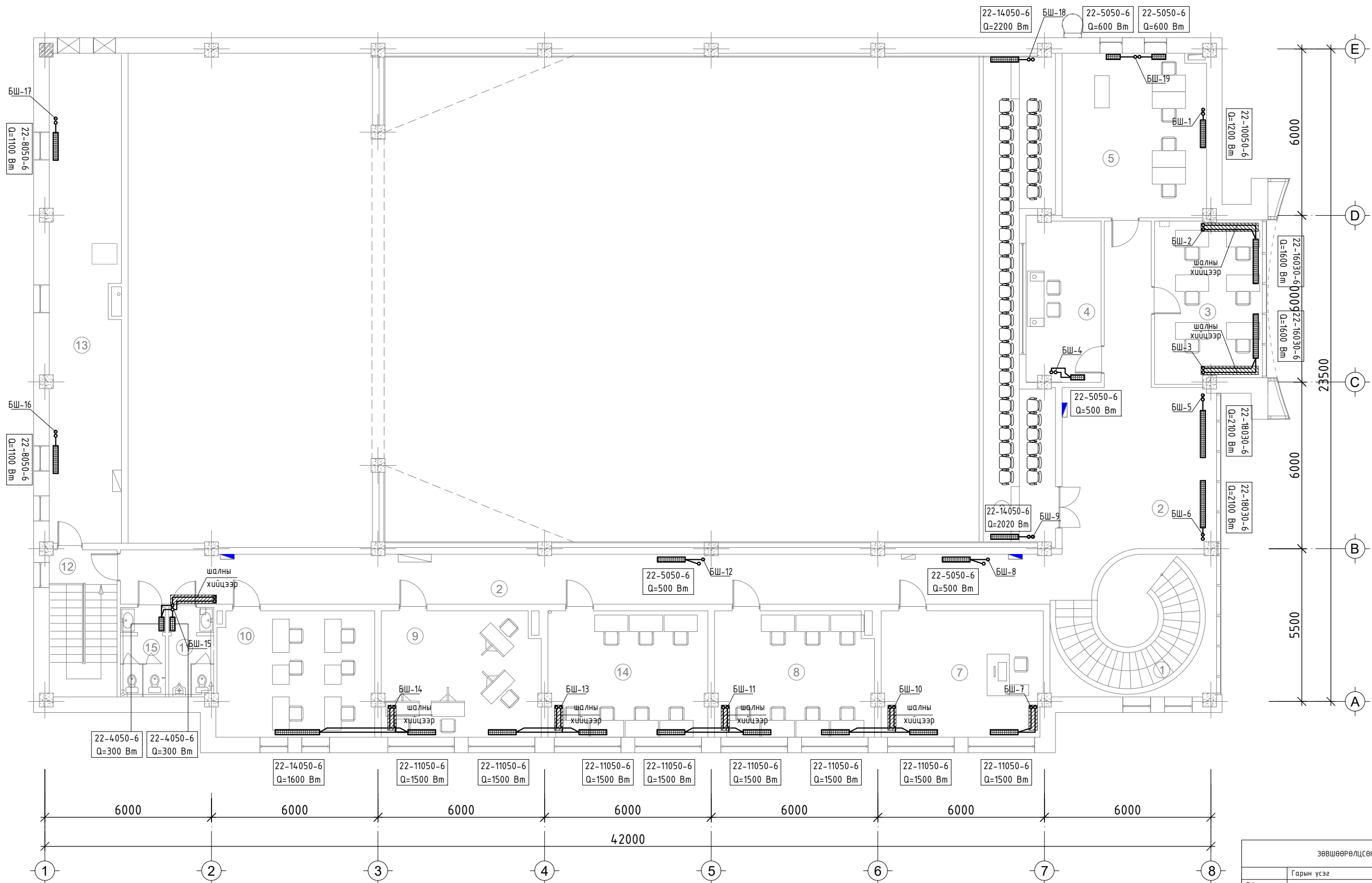
1-р давхрын халаалтын системийн байгуулалт

Инженер: Э.Мөнхтулга
Гүйцэтгэсэн: Г.Баасанорж
Шалгасан: Э.Мөнхтулга

ЕГ Шифр: КМ-20-13-371
ТГ Шифр: Зургийн дугаар: ХАС-7

Масштаб: М1:100
Огноо: 2020 он
Бүх хуудас: 13

Үе шат: АЗ



ЗӨВШӨӨРӨЛЦСӨН		
	Гарын үсэг	Нэр
БА		А.Ариунзаяа
ББ		Ж.Туул
ЦБУ		Б.Ижилчимэг
ХТ, ДГ		С.Амаржаргал
ХД		Г.Отгонжаргал

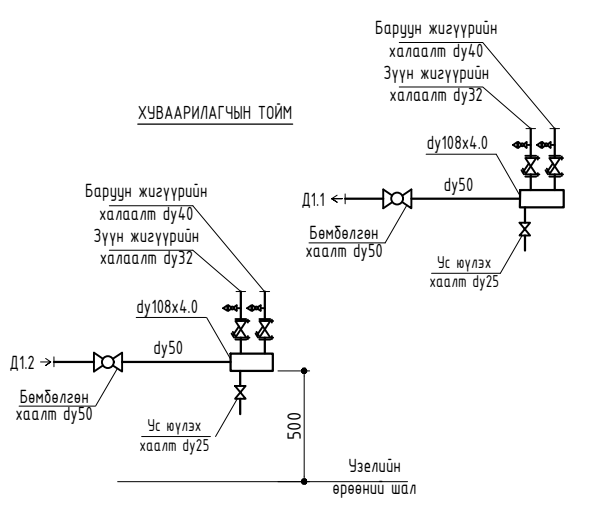
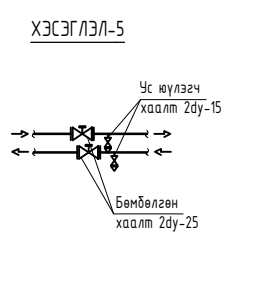
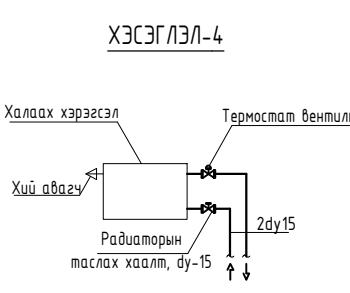
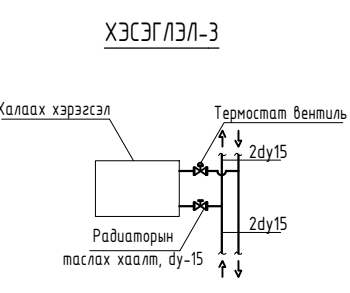
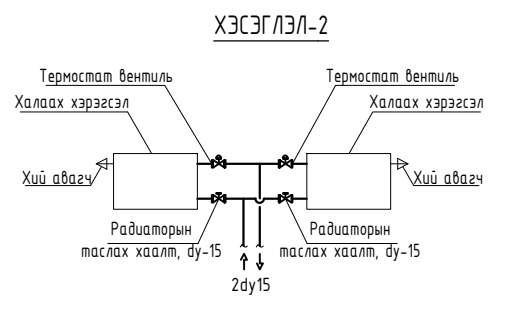
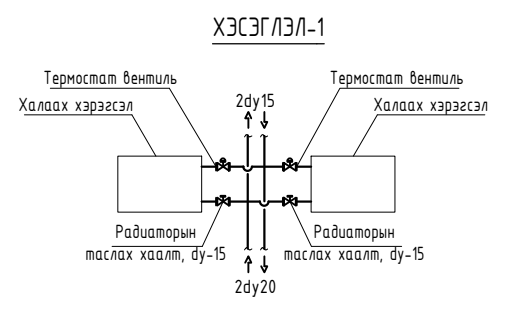
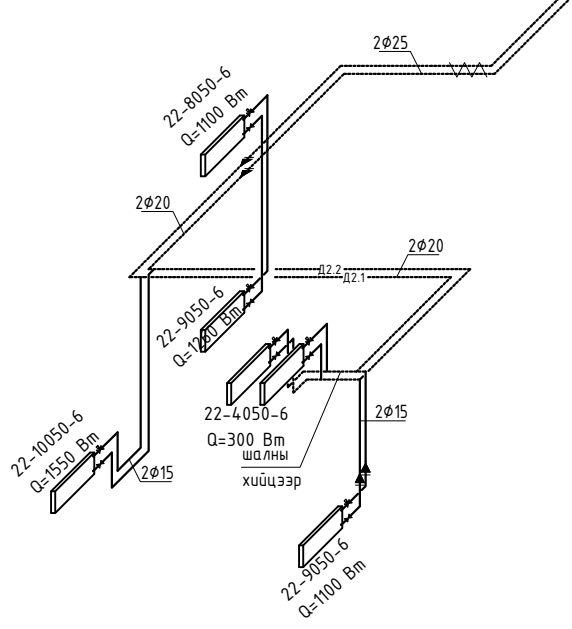
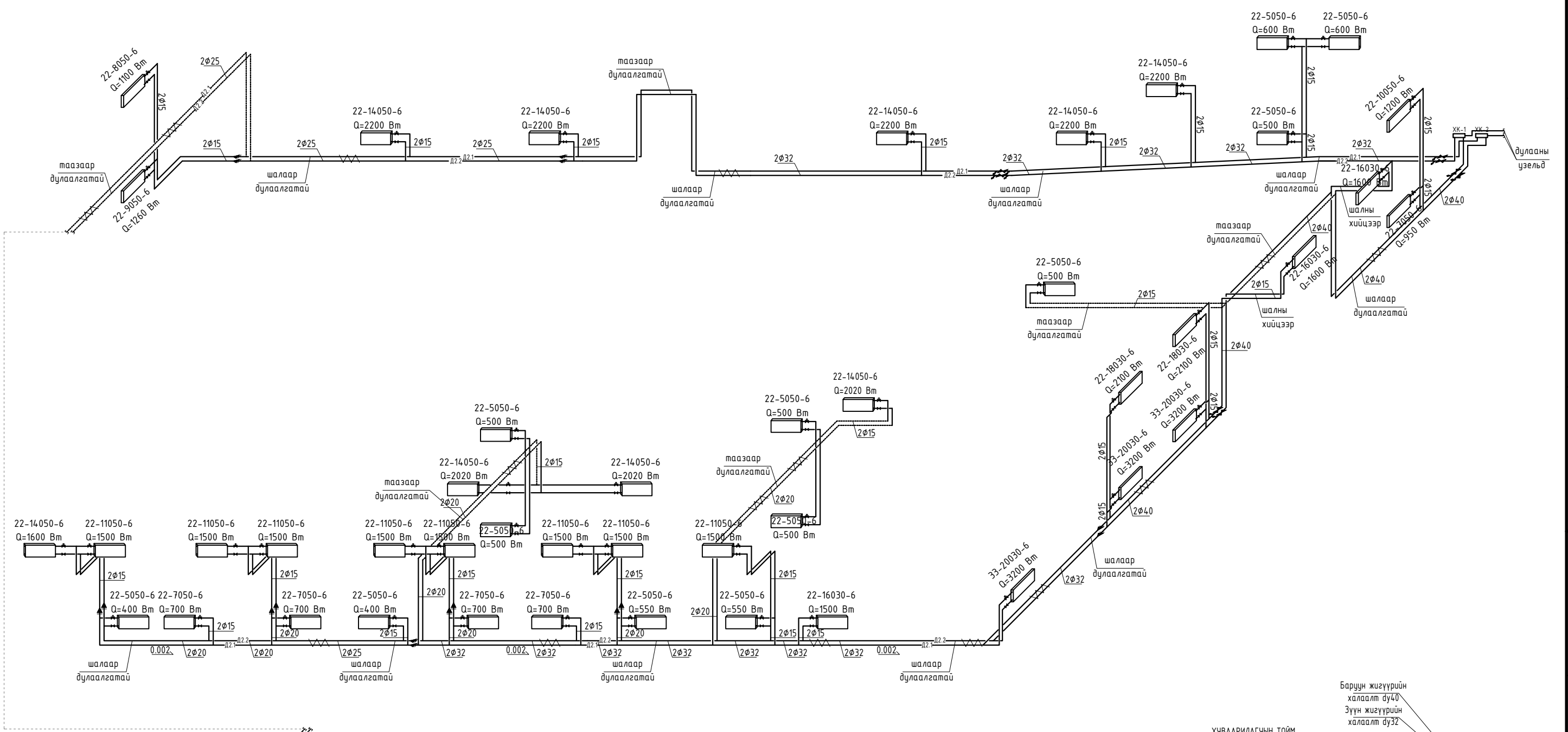
ӨРӨӨНИЙ ТОДОРХОЙЛОЛТ					
Д/Д	Өрөөний нэр	өрөө хэм, С°	Температура	Тайлбар	Температура
1	Шатны хонгил	16°	4	Гэрлийн удирдлагын өрөө	16°
2	Корридор	16°	5	Багш нарын өрөө	16°
3	Номын сан	16°	6	Бельэтажа	16°
			7	Соёлын төвийн эрхлэгч	18°
			8	Компьютерын сургалт	18°
			9	Уран зургийн дугуйлан	18°
			10	Гадаад хэлний сургалт	18°
			11	Ариун цэврийн өрөө /эм/	16°
			12	Шатны хонгил	16°
			13	Чдаан хугацааны агуулах	16°
			14	Ардын уламжлалын өрөө	18°
			15	Ариун цэврийн өрөө /эм/	16°
				Нийт цэвэр малдай	441.2
				Тэнхлэгээрээ	987


- Халаалтын түгээх шугамыг сайтар дулааж өгөх шаардлагатай
 - Мөн зурагт заасан чиглэлийн дагуу 0,002 налуутай угсарна.
 - Зурагт заасны дагуу засвар үйлчилгээ хийхэд зориулсан хаалт, арматур, ус дуулаагч, хий авагч зэргийг тавьж өгөх шаардлагатай.
 - Өөр төрлийн халаах хэрэгсэл суурьлуулах болвол зураг төслийн зохиогчтой заавал зөвшилцөнө.
 - Халаах хэрэгсэлээс босоо шугам хүртлэх дооноо хоолойг Ф15-н шугамаар угсарна

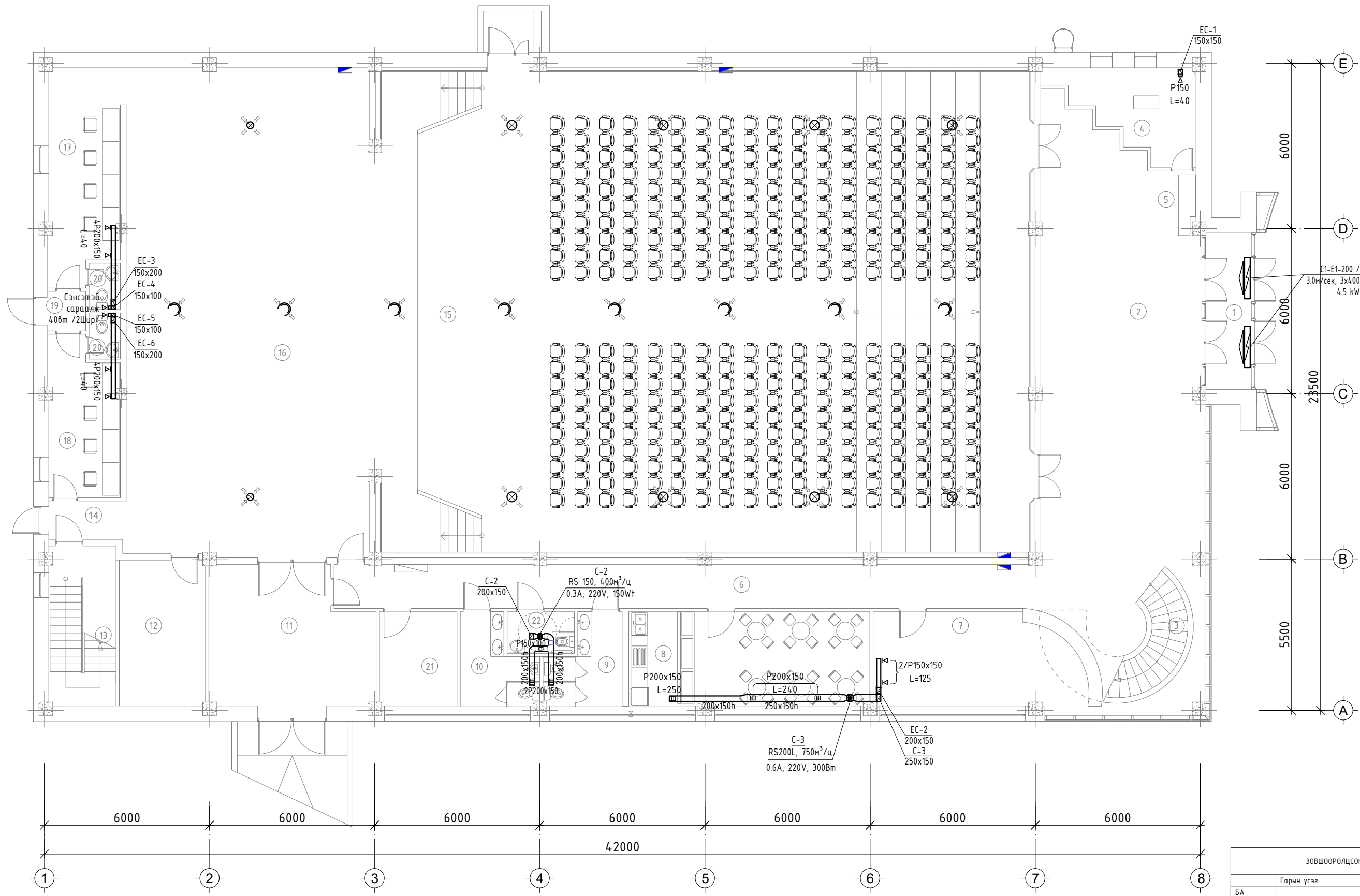


"400 ХҮНИЙ СЧУДАЛТАЙ СОЕЛЫН ТӨВИЙН БАРИЛГА"			
Байршил: Дундговь аймаг, Эрдэнэдалай сум			
2-р давхрын халаалтын системийн байгуулалт			
Инженер	Э.Мөнхтулга	ЕГ Шифр: КМ-20-13-371	Масштаб: М1:100
Гүйцэтгэсэн	Г.Баасанорж	ТГ Шифр:	Огноо: 2020 он
Шалгасан	Э.Мөнхтулга	Зургийн дугаар: ХАС-8	Бүх хуудас: 13

"КРИТИВ МОНГОЛИА" ХХК



 "400 ХҮНИЙ СҮЧДАЛТАЙ СОЕЛЫН ТӨВИЙН БАРИЛГА" Байршил: Дундговь аймаг, Эрдэнэдалай сум				Үе шат:
				АЗ
Халаалтын системийн тойм				Огноо:
Инженер	Э.Мөнхтулга	ЕГ Шифр:	КМ-20-13-371	2020 он
Гүйцэтгэсэн	Г.Баасандорж	ТГ Шифр:	Зургийн дугаар:	Бүх хуудас:
Шалгасан	Э.Мөнхтулга	ХАС-9		13

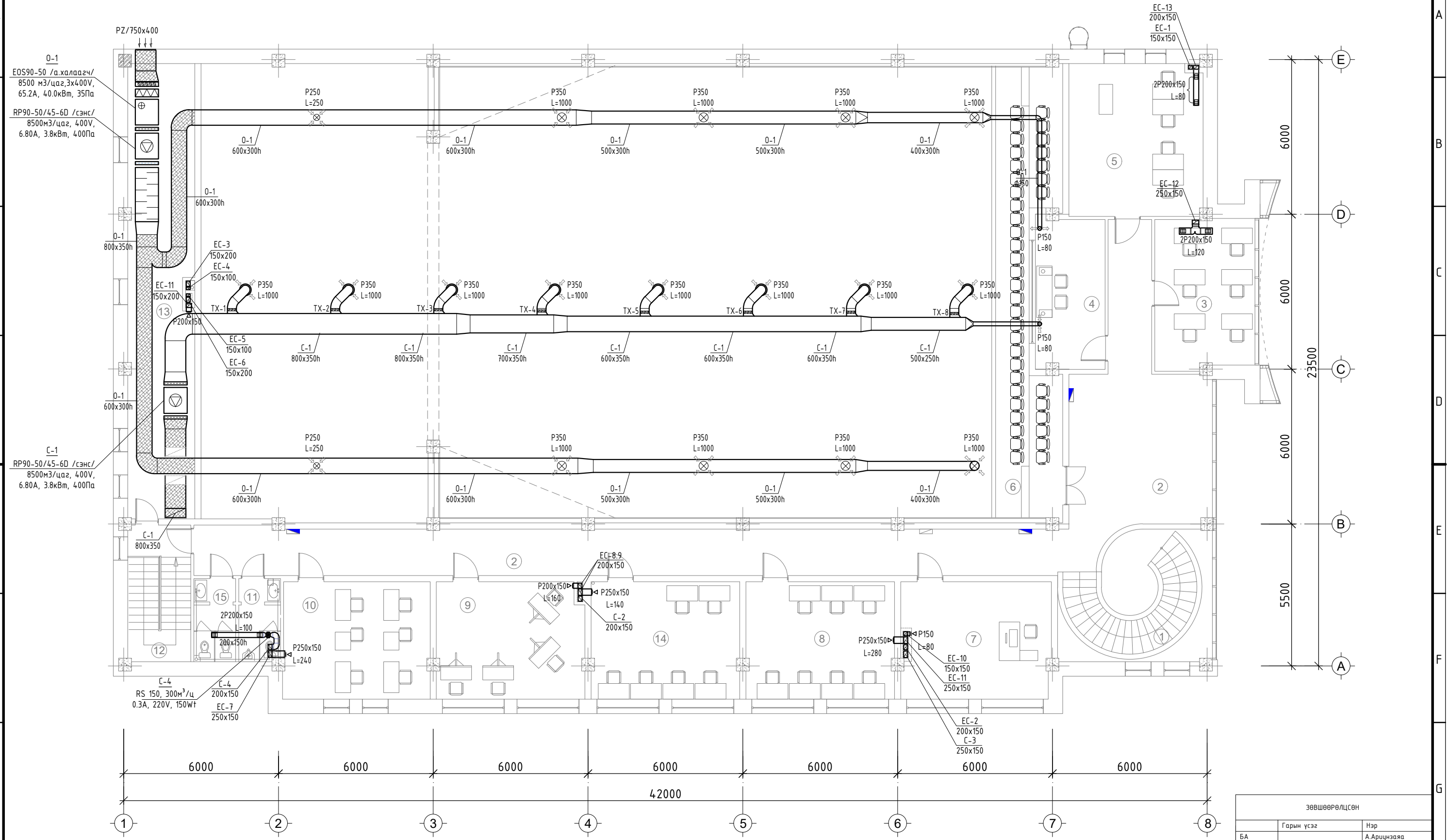


ЗӨВШӨӨРӨЛЦСӨН		
Гарын үсэг	Нэр	
БА	А.Ариунзаяа	
ББ	Ж.Туул	
ЦБЧ	Б.Ижилчимээг	
ХТ, ДГ	С.Амаржаргал	
ХД	Г.Отгонжаргал	

ӨРӨӨНИЙ ТОДОРХОЙЛОЛТ			
Д/Д	Өрөөний нэр	өрөө хэм, С°	Тайлбар
1	Гонх	-	
2	Үүдний хэсэг	16°	
3	Шатны хонгил	16°	
4	Жижүүрийн өрөө	18°	
5	Тасалбар түгээх	18°	
6	Корридор	16°	
7	Өлгүүр	18°	
8	Буфет	16°	
9	Ариун цэврийн өрөө /эм/	16°	
10	Ариун цэврийн өрөө /эр/	16°	
11	Тайз заслын өрөө	16°	
12	Цахилгааны өрөө	-	
13	Шатны хонгил	16°	
14	Корридор	16°	
15	Үзвэрийн танхим	16°	
16	Тайз	16°	
17	Хувцас солих өрөө /эм/	18°	
18	Хувцас солих өрөө /эр/	18°	
19	Гонх	-	
20	Ариун цэврийн өрөө 2x2	16°	
21	Узель	-	
22	ХБИ а/ц/өрөө	16°	
		Нийт цэвэр талбай	796.2
		Тэнхлэгээрээ	987



"400 ХҮНИИ СУУДАЛТАЙ СОЕЛЫН ТӨВИЙН БАРИЛГА"			
Байршил: Дундговь аймаг, Эрдэнэдалай сум			
1-р давхрын агаар сэлгэлтийн системийн байгуулалт			
Инженер	Э.Мөнхтулга	ЕГ Шифр:	КМ-20-13-371
Гүйцэтгэсэн	Г.Баасандорж	Масштаб:	М1:100
Шалгасан	Э.Мөнхтулга	ТГ Шифр:	Зургийн дугаар: ХАС-10
			Үе шат: АЗ
			Огноо: 2020 он
			Бүх хуудас: 13



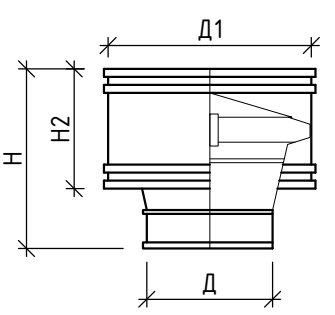
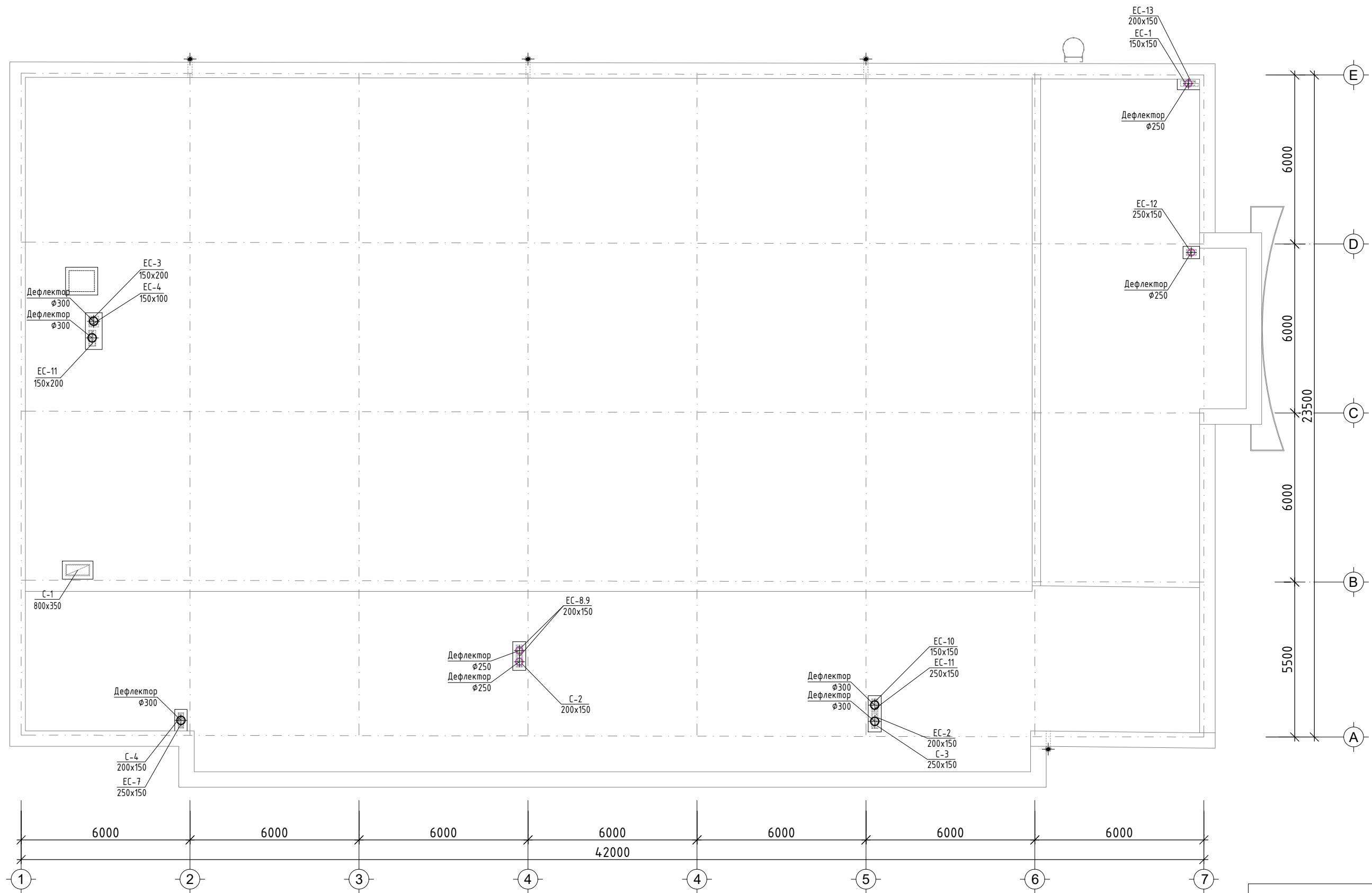
ЗӨВШӨӨРӨЛЦСӨН		
Гарын үсэг	Нэр	
БА	А.Ариунзаяа	
ББ	Ж.Туул	
ЦБУ	Б.Ижилчимэг	
ХТ, ДГ	С.Амаржаргал	
ХД	Г.Отгонжаргал	

ӨРӨӨНИЙ ТОДОРХОЙЛОЛТ					
Д/Д	Өрөөний нэр	өрөө хэм, С°	Өрөөний нэр	Температура	Өрөөний нэр
1	Шатны хонгил	16°	4	Гэрлийн удирдлагын өрөө	16°
2	Корридор	16°	5	Багш нарын өрөө	18°
3	Номын сан	16°	6	Бельэтажа	16°
			7	Соёлын төвийн эрхлэгч	18°
			8	Компьютерын сургалт	18°
			9	Уран зургийн дугуйлан	18°
			10	Гадаад хэлний сургалт	18°
			11	Ариун цэврийн өрөө /эм/	16°
			12	Шатны хонгил	16°
			13	Чдаан хугацааны агуулах	16°
			14	Ардын уламжлалын өрөө	18°
			15	Ариун цэврийн өрөө /эм/	16°
				Нийт цэвэр талбай	441.2
				Тэнхлэгээрээ	987




"400 ХҮНИЙ СЧУДАЛТАЙ СОЕЛЫН ТӨВИЙН БАРИЛГА"				
Байршил: Дундговь аймаг, Эрдэнэдалай сум				
2-р давхрын агаар сэлгэлтийн системийн байгуулалт				
Инженер	Э.Мөнхтулга	ЕГ Шифр:	М1:100	Огноо:
Гүйцэтгэсэн	Г.Баасандорж	КМ-20-13-371	М1:100	2020 он
Шалгасан	Э.Мөнхтулга	ТГ Шифр:	ХАС-11	Бүх хуудас:
				13

ХУЧИЛТАНД ГАРАХ ДЕФЛЕКТОРЫН БАЙГУУЛАЛТ, М1:100



№	Тэмдэглэгээ	Хэмжээ, мм			
		Д	Д1	Н	Н2
1	250м3/цаг	215	400	300	150
2	400м3/цаг	315	600	500	200

ЗӨВШӨӨРӨЛЦСӨН		
	Гарын үсэг	Нэр
БА		А.Ариунзаяа
ББ		Ж.Туул
ЦБУ		Б.Ижилчимэг
ХТ, ДГ		С.Амаржаргал
ХД		Г.Отгонжаргал



CREATIVE MONGOLIA
"КРИТИВ МОНГОЛИА" ХХК

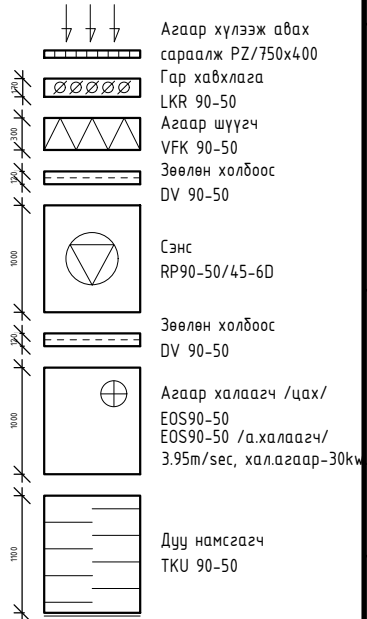
"400 ХҮНИЙ СУУДАЛТАЙ СОЕЛЫН ТӨВИЙН БАРИЛГА"
Байршил: Дундговь аймаг, Эрдэнэдалай сум

Дээврийн байгуулалт

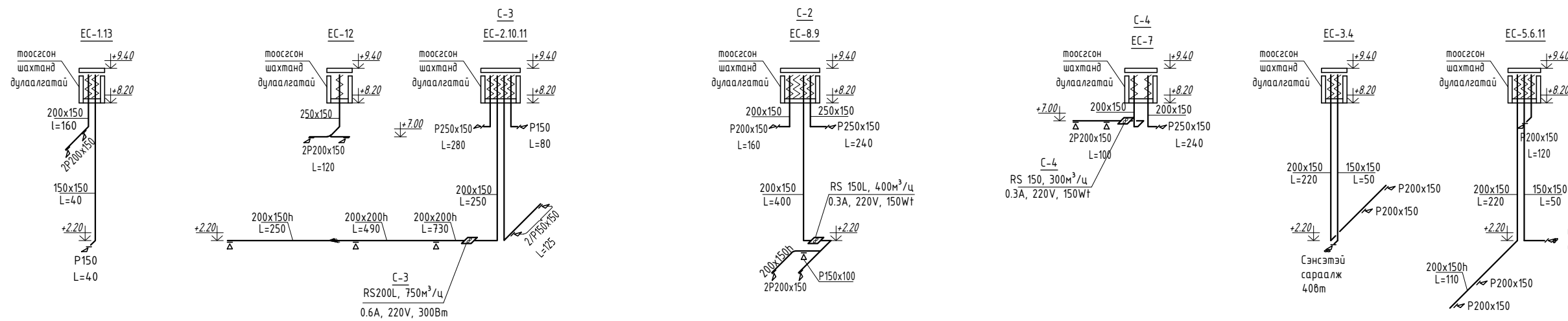
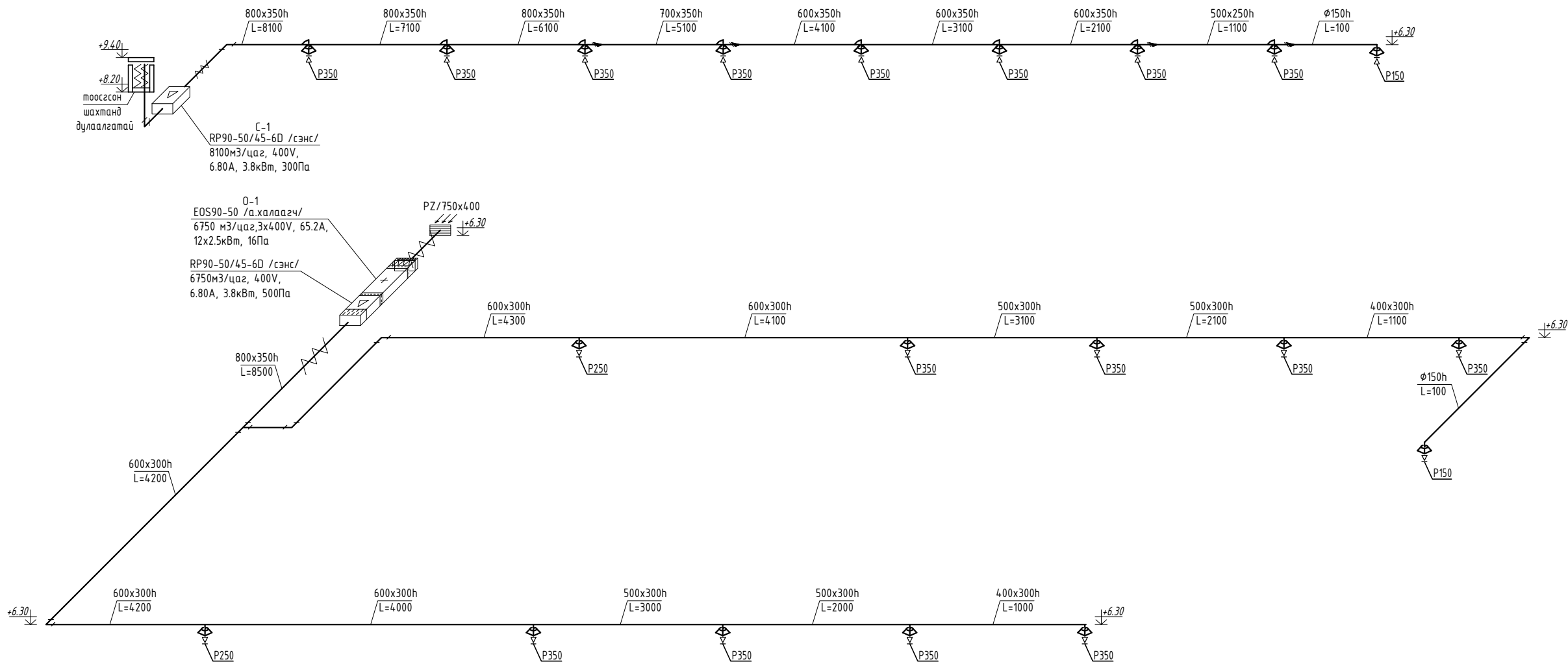
Инженер	Э.Мөнхтулга	ЕГ Шифр:	Масштаб:	Үе шат:
Гүйцэтгэсэн	Г.Баасандорж	КМ-20-13-371	М1:100	АЗ
Шалгасан	Э.Мөнхтулга	ТГ Шифр:	Зургийн дугаар:	Огноо:
		ХАС-12	ХАС-12	2020 он
				Бүх хуудас:
				13

АГААР СЭЛГЭЛТИЙН СИСТЕМИЙН ТОЙМ

Чех улсад үйлдвэрлэн REMAK фирмийн агаар боловсруулах төхөөрөмжийн тайлбар тодорхойлолт:



- Ариун цэврийн өрөөнд байрлуулсан агаар сорох сэнстэй сараалжыг унтраалгатай холбож өгнө.
- ХАС-12-р зурагтай хамт үзнэ үү



<p>“КРИТИВ МОНГОЛИА” ХХК</p>				<p>“400 ХҮНИЙ СЧУДАЛТАЙ СОЕЛЫН ТӨВИЙН БАРИЛГА” Байршил: Дундговь аймаг, Эрдэнэдалай сум</p>					
				<p>Агаар сэлгэлтийн системийн тойм</p>				<p>Үе шат: АЗ</p>	
Инженер		Э.Мөнхтулга		ЕГ Шифр: КМ-20-13-371		Масштаб:		Огноо: 2020 он	
Гүйцэтгэсэн		Г.Баасандорж		ТГ Шифр:		Зургийн дугаар: ХАС-13		Бүх хуудас: 13	
Шалгасан		Э.Мөнхтулга							