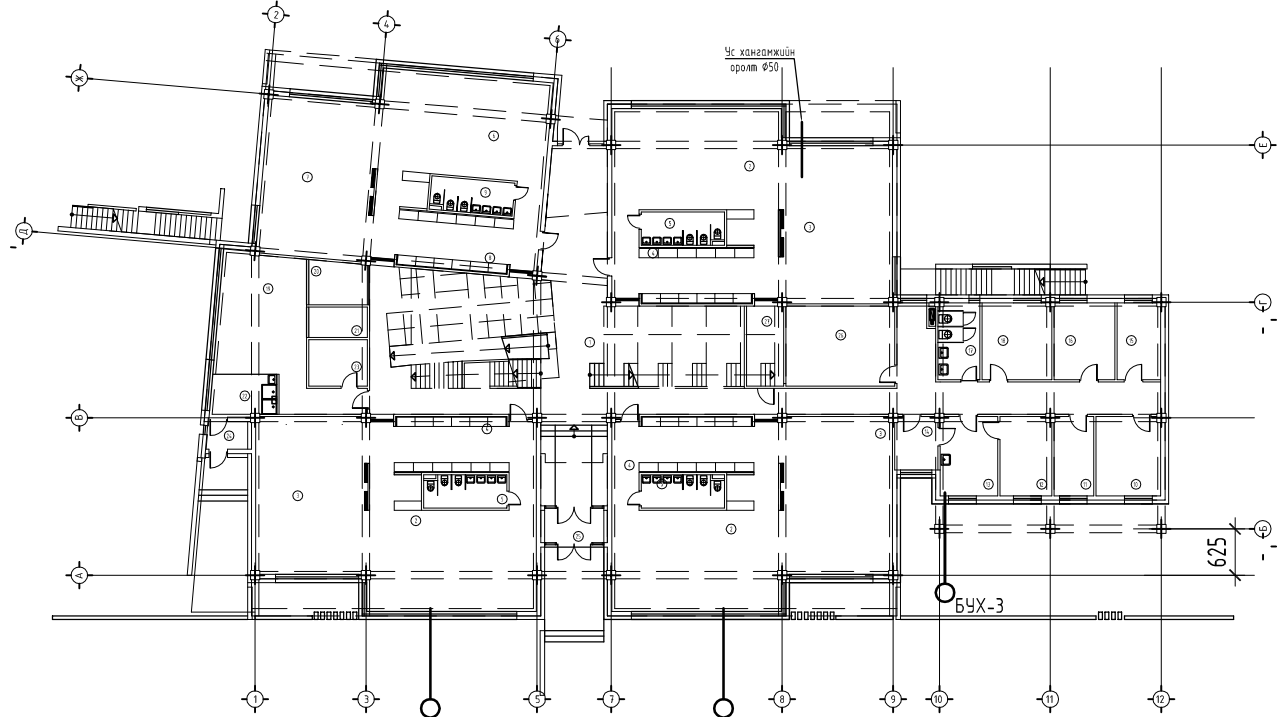


ТОЙМ БАЙГУУЛАЛТ М1:400



ЗУРГИЙН ЖАГСААЛТ

ХУЧДАС	НЭР	ТАЙЛБАР
1	Тойм байгуулалт, зургийн жагсаалт, тооцооны үзүүлэлт, таних тэмдэг	ЦБУ-01
2	Тайлбар бичиг	ЦБУ-02
3	Материалын түүвэр-1	ЦБУ-03
4	Материалын түүвэр-2	ЦБУ-04
5	1-р давхрын халуун, хүйтэн усны шугамын байгуулалт, М1:100	ЦБУ-05
6	2-р давхрын халуун, хүйтэн усны шугамын байгуулалт, М1:100	ЦБУ-06
7	1-р давхрын бохир усны шугамын байгуулалт, М1:100	ЦБУ-07
8	2-р давхрын бохир усны шугамын байгуулалт, М1:100	ЦБУ-08
9	Дээврийн давхрын бохир усны шугамын байгуулалт, М1:100	ЦБУ-09
10	Халуун, хүйтэн усны босоо болон хэвтээ шугамын тойм	ЦБУ-10
11	Бохир усны босоо болон хэвтээ шугамын тойм	ЦБУ-11

СИСТЕМИЙН ТООЦООНЫ ҮНДСЭН ҮЗҮҮЛЭЛТ

Системийн нэр	Оролтод шаардагдах даралт, м	Тооцооны зардал				Хэрэглэгдэж дүй цахилгаан хөдөлгүүрийн чадал, кВт	Тайлбар
		м³/хон	м³/цаг	л/с	Галын үед л/с		
Ерөнхий	21	21.0	5.5	2.5	2.5	Халуун ус ачаалал 154.0 квт	
Хүйтэн ус		14.0	3.1	1.5			
Халуун ус		7.0	2.6	1.3			
Бохир ус		21.0	5.5	4.1			

ТАНИХ ТЭМДЭГ

ТАНИХ ТЭМДЭГ		НЭР
БАЙГУУЛАЛТ	ТОЙМ	
— Б1 —	— Б1 —	Бохир усны шугам
— У1 —	— У1 —	Хүйтэн усны шугам
— Д3 —	— Д3 —	Халуун усны шугам
— Д4 —	— Д4 —	Халуун усны эргэлтийн шугам
БШ-У1-1	БШ-У1-1	Хүйтэн усны босоо шугам
БШ-Д3-1	БШ-Д3-1	Халуун усны босоо шугам
БШ-Д4-1	БШ-Д4-1	Эргэлтийн халуун усны босоо шугам
БШ-Б1-1	БШ-Б1-1	Бохир усны босоо шугам
		Суултуур
		Чгаагуур
		Тосгуур
		Трап
		Хаалт
		Үл буцаах хаалт
		Бөмбөлгөн хаалт
		Автомат хий гаргагч
		Цэвэрлэгээ
		Хоолойн дулаалга

Д/д	Огноо	Засвар өөрчлөлт
Үе шат:	Ажлын зураг	

Баян өлгий аймаг, Өлгий сум
200 хүүхдийн цэцэрлэг

Тойм байгуулалт, зургийн жагсаалт, тооцооны үзүүлэлт, таних тэмдэг

Инженер	<i>X. Ombol.</i>	Х.Отгончимэг	Е.Г.Шифр:	Масштаб:	Огноо:
	Гүйцэтгэсэн	<i>X. Ombol.</i>	Х.Отгончимэг		
Шалгасан	<i>Umbol</i>	Ц.Энхбаяр	Т.Г.Шифр:	Зургийн дугаар:	Хуудас:
			BT-2/2020	ЦБУ-01	11

“Building’s Technology” Co., Ltd.

ТАЙЛБАР БИЧИГ

БАЯН-ӨЛГИЙ АЙМГИЙН ӨЛГИЙ СУМ 200 ХҮҮХДИЙН ЦЭЦЭРЛЭГИЙН БАРИЛГЫН ДОТОР АХУЙН УС ХАНГАМЖ, АРИУТГАХ ТАТЧУРГЫН ТЕХНИКИЙН ЗУРГИЙГ БАРИЛГА АРХИТЕКТУРЫН ДААЛГАВРЫГ ҮНДЭСЛЭН ХИЙЖ ГҮЙЦЭТГЭВ. ЗУРАГ ТӨСЛИЙГ ГҮЙЦЭТГЭХДЭЭ –“БАРИЛГА ДОТОРХИ УСАН ХАНГАМЖ АРИУТГАХ ТАТЧУРГА” БНБД 40-05-16, СУРГУУЛИЙН ӨМНӨХ БОЛОВСРОЛ СУРГАЛТЫН ОРЧНЫ СТАНДАРТ MNS5420-12:2011, “СУРГАЛТ-ХҮМҮҮЖЛИЙН БАЙГУУЛЛАГЫН БАРИЛГА БАЙГУУЛАМЖ БНБД 11-66-88”, “СУАТ” ХХК-Н ТЕХНИКИЙН НӨХЦӨЛ №2020/09-Г МӨРДЛӨГ БОЛГОВ.

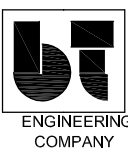
УС ХАНГАМЖ:
 ТУС БАРИЛГЫН ЧНД АХУЙН ХЭРЭГЦЭЭНИЙ УС НЬ ТӨВЛӨРСӨН УСАН ХАНГАМЖИЙН СҮЛЖЭЭНЭЭС ХАНГАГДАНА. УС ХАНГАМЖИЙН ШУГАМЫГ УС ХЭМЖИГЧИЙН ҮЗЭЛЭЭС ДАМЖИН 1-Р ДАВХРЫН ТААЗААР ТАТАЖ БОСОО ШУГАМУУДААР ТҮГЭЭГДЭН ТОНОГ ТӨХӨӨРӨМЖИД ХОЛБОГДОНО. ТУС БАРИЛГЫН ХҮЙТЭН УСНЫ ТҮГЭЭХ БА БОСОО ШУГАМ ХООЛОЙ НЬ ЦАЙРДСАН ГАН ЭСВЭЛ РР-Р ХУВАНЦАР ХООЛОЙ БАЙНА. БОСОО ШУГАМУУД ДЭЭР ДАРАЛТ БОЛОН ЗАРДАЛ ТОХИРЧУЛАХ ХААЛТ СУУРИЛУУЛНА. БОСОО ШУГАМААС АВСАН САЛБАР ШУГАМУУДЫГ ШАЛНЫ БЕТОН БЭЛТГЭЛД ДУЛААЛГАТАЙ ХУВАНЦАР ХООЛОЙГООР ХИЙЖ ГҮЙЦЭТГЭНЭ.

ХАЛУУН УС:
 АХУЙН ХЭРЭГЦЭЭНИЙ ХАЛУУН УСЫГ ТЕХНИКИЙН НӨХЦЛИЙН ДАГЧУ БАЙРЫН УС ХАЛААГЧТАЙ БАЙХААР ТӨЛӨВЛӨВ. ТЕХНИКИЙН ӨРӨӨНД 500 ЛИТРЫН БАГТААМЖТАЙ ХОСОЛМОЛ ХАЛААГЧТАЙ 2 ЭЗЭЛХҮҮНИЙ УС ХАЛААГЧААР ХҮҮХДҮҮДИЙН АРИУН ЦЭВРИЙН ӨРӨӨНҮҮДИЙН УГААЛТУУРЧУУДЫГ ХАНГАХААР ТӨЛӨВЛӨВ. ЭЗЭЛХҮҮНИЙ УС ХАЛААГЧИЙН ТЕМПЕРАТУРЫГ 40°С-С ИХГҮЙ БАЙХААР ТОХИРЧУЛНА. ГАЛ ТОГООНЫ ХЭСЭГТ 200 ЛИТРЫН ЦАХИЛГААНААР ХАЛАХ ЭЗЭЛХҮҮНИЙ УС ХАЛААГЧ, ХАРИН БАГШ НАРЫН АРИУН ЦЭВРИЙН ӨРӨӨ БОЛОН ЭМЧИЙН ӨРӨӨНД 5Л, 10Л БАГТААМЖТАЙ ЭЗЭЛХҮҮНИЙ УС ХАЛААГЧ ТӨЛӨВЛӨВ. ЭНЭ ХЭСГИЙН УС ХАЛААГЧИЙН ТЕМПЕРАТУРЫГ 55°С ДЭЭР ТОХИРЧУЛНА. ГАЛ ТОГООНЫ ЭЗЭЛХҮҮНИЙ УС ХАЛААГЧ НЬ ТЕХНИКИЙН ӨРӨӨНД 40°С ХҮРТЭЛ ХАЛААСАН УСЫГ НЭМЖ 55°С ХҮРТЭЛ ХАЛААНА. ЗУРАГТ ЧЕХ УЛСЫН ОКС 500NTR/ВВ МАРКИЙН ӨӨР ДЭЭРЭЭ ТЕМПЕРАТУРЫН ТОХИРЧУЛАГАТАЙ АВААРЫН ХАВХЛАГАТАЙ ХАЛААГЧ ТӨЛӨВЛӨВ. 500Л-Н УС ХАЛААГЧ ЭЗЭЛХҮҮНИЙ УС ХАЛААГЧ НЬ ЧАНАРЫН ШААРДЛАГА ХАНГАСАН ӨӨР ҮЙЛДВЭРЛЭГЧИЙНХ БАЙЖ БОЛНО. ХАЛУУН УСНЫ ГОЛ БА БОСОО ШУГАМ НЬ ЦАЙРДСАН ГАН ЭСВЭЛ РРР ХУВАНЦАР ХООЛОЙ БАЙНА. БОСОО ШУГАМААС АВСАН САЛБАР ШУГАМУУДЫГ ШАЛНЫ БЕТОН БЭЛТГЭЛД ДУЛААЛГАТАЙ ХУВАНЦАР ХООЛОЙГООР ХИЙЖ ГҮЙЦЭТГЭНЭ. ХАЛУУН, ХҮЙТЭН БОЛОН ЭРГЭЛТИЙН БҮХ ШУГАМ ХООЛОЙГ ДУЛААЛГАТАЙ УГСАРНА.

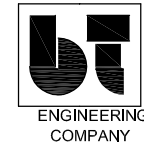
БОХИР УС:
 БАРИЛГЫН АРИУН ЦЭВРИЙН ТОНОГ ТӨХӨӨРӨМЖӨӨС ГАРАХ БОХИР УС НЬ ӨӨРИЙН УРСГАЛААР ЯВЖ БОХИР УСНЫ ХУДАГРУУ ЗАЙЛУУЛАГДАНА. 1-Р ДАВХРЫН ШАЛНААС ДООШ ОРЖ БАЙГАА АРИУТГАХ ТАТЧУРГЫН ШУГАМЫГ РВС-У МАТЕРИАЛААР ХИЙГСЭН SN8 ДООШГҮЙ ГАДНА ТАЛЫН ДАРАЛТ ДААХ, НААДАГ ХООЛОЙГООР ХИЙНЭ. ЦЭЦЭРЛЭГИЙН ГАЛ ТОГООНЫ ХЭСЭГТ ТОСГУУР ДЭЭР БАЙРЫН ТОС БАРИГЧ ТӨХӨӨРӨМЖ АШИГЛАНА. ТОС БАРИГЧИЙГ БАЙНГА ЦЭВЭРЛЭЖ АРИУТГАЖ БАЙХ ШААРДЛАГАТАЙ. УС ХАНГАМЖ, АРИУТГАХ ТАТЧУРГЫН ШУГАМ ХООЛОЙ, ХОЛБОХ ХЭРЭГСЭЛ, ТОНОГ ТӨХӨӨРӨМЖҮҮД НЬ ЧАНАРЫН ГЭРЧИЛГЭЭТЭЙ ҮЙЛДВЭРЛЭГЧЭЭС БАТАЛГАА ГАРГАСАН БАЙХ ШААРДЛАГАТАЙ. УГСРАЛТЫН АЖЛЫГ ХИЙЖ ГҮЙЦЭТГЭХДЭЭ ТЕХНИК АЮУЛГҮЙ АЖИЛЛАГААНЫ НОРМ ДҮРМИЙГ БАРИМТЛАН АЖИЛЛАВАЛ ЗОХИНО.

ГАЛЫН УС:
 БАРИЛГЫН НИЙТ ЭЗЭЛХҮҮН М³
 ГАЛ ТЭСВЭРШИЛТИЙН ЗЭРЭГ II
 ТУС ЦЭЦЭРЛЭГИЙН БАРИЛГА ДЭЭР ГАЛЫН УСНЫ ЗАРЦУУЛАЛТ НЬ НЭГ ЦЭГТ 2,5 Л/С БҮХИЙ НЭГ ЦАЦРАГ БАЙХААР ТООЦОВ. ГАЛЫН УС НЬ ЦЭВЭР УСНЫ ГОЛ ШУГАМНААС ХААЛТААР ДАМЖИН ГАЛЫН КРАН ДЭЭР ИРНЭ. ГАЛЫН КРАН НЬ ГАДНА ШУГАМЫН ДАРААЛТААР АЖИЛЛАНА. ГАЛ ЭСЭРГҮҮЦЭХ СИСТЕМИЙН ШУГАМ ХООЛОЙН НЬ ГАН ХООЛОЙ БАЙНА. НЭГ ГАЛЫН КРАНЫ УСНЫ ЗАРЦУУЛАЛТ НЬ 2,5 Л/С-С ДООШГҮЙ БАЙНА. ГАЛ ЭСЭРГҮҮЦЭХ СИСТЕМИЙН ШУГАМ ХООЛОЙ УСТАЙ БАЙНА.

Д/д	Огноо	Засвар өөрчлөлт
Үе шат:	Ажлын зураг	

 ENGINEERING COMPANY "Building's Technology" Co., Ltd.	Баян өлгий аймаг, Өлгий сум 200 хүүхдийн цэцэрлэг					
	Тайлбар бичиг					
	Инженер	<i>X. Дамс.</i>	Х.Отгончимэг	Е.Г.Шуфр:	Масштаб:	Огноо:
	Гүйцэтгэсэн	<i>X. Дамс.</i>	Х.Отгончимэг	BT-02/2020	M1:100	2020
Шалгасан	<i>Шалсан</i>	Ц.Энхбаяр	Т.Г.Шуфр:	Зургийн дугаар:	Хуудас:	
			BT-2/2020	ЦБУ-02	11	

1						2		3		4		5		6		7		8																																																																																																																																									
УС ХЭМЖИГЧИЙН ЗАНГИЛАА										ДЭС ДУГААР		ТЭМДЭГЛЭГЭЭ, ТЕХНИКИЙН ҮЗҮҮЛЭЛТ		НЭР		ТОО		ЖИН, кг		ТАЙЛБАР		3																																																																																																																																					
УС ХЭМЖИГЧИЙН ЗАНГИЛАА																																																																																																																																																											
ТҮГЭЭХ ГОЛ ШУГАМ, САЛБАР ШУГАМ БА ТОНОГЛОЛ																																																																																																																																																											
1	P=1.6MPa	Хүйтэн усны тоолуур φ40	1	-	---//---	23	P=1.6MPa	Гуравлагч φ16/16/20	20	-	---//---	24	P=1.6MPa	Гуравлагч φ20/16/20	41	-	---//---	25	P=1.6MPa	Хаалт φ15	4	-	шур	26	P=1.6MPa	Хаалт φ20	20	-	---//---	27		Өнцгөн дөмбөлгөн хаалт φ16	112	-	---//---	28		Чян хоолой L=20-30см	26	-	---//---	29		Чян хоолой L=50-60см	92	-	---//---	30		Чгаалтуурын холигч /хүүхдийн/	32	-	---//---	31		Чгаалтуурын холигч	12	-	---//---	32		Мойкны холигч	2	-	---//---	33		Автомат хий гаргагч	8	-	---//---	34		Хоолойн дэхэлгээ φ16 Хоолойн дэхэлгээ φ20	35 37	-	---//---	35		Хоолойн дэхэлгээ φ15 Хоолойн дэхэлгээ φ20	74 68	-	---//---	36		Хоолойн дэхэлгээ φ25 Хоолойн дэхэлгээ φ32	23 22	-	---//---	37		Хоолойн дэхэлгээ φ50	45	-	---//---	38	OKC500NTR 10kw	Эзэлхүүний ус халаагч 500л	2	-	Ком	39	OKC200NTR 3kw	Эзэлхүүний ус халаагч 200л	1	-	Ком	40	OKCE"ТО 10 IN"	Эзэлхүүний ус халаагч 10л 2kw	1	-	Ком	41	OKCE"ТО 5 IN"	Эзэлхүүний ус халаагч 5л 2kw	1	-	Ком	42	KR-230V	Гурван явалттай хаалтны удирдлага	2	-	---//---	43		Гурван явалттай хаалт	2	-	---//---	44	STAR-Z-20/1-3(15-130)	Эргэлтийн усны насос Q=0.5м³/ц, И=1.0м 220В P=48.0ВТ	1	-	Ком	45		Услах кран φ25	1	-	---//---	46		Услах краны хайрцаг	1	-	---//---	47					
ТҮГЭЭХ ГОЛ ШУГАМ, САЛБАР ШУГАМ БА ТОНОГЛОЛ																																																																																																																																																											
1	P=1.6 МПа	Ган хоолой φ50	68.2	-	У/м	Гал унтраах ердийн систем																																																																																																																																																					
2	P=1.6 МПа	Ган хоолой φ32	24.2	-	---//---	1		Цайрdsан ган хоолой φ50	14.0	-	У/м																																																																																																																																																
3	P=1.6 МПа	Ган хоолой φ25	44.0	-	---//---	2		Галын кран (ком)	6	-	шур																																																																																																																																																
4	P=1.6 МПа	Ган хоолой φ20	90.2	-	---//---																																																																																																																																																						
5	P=1.6 МПа	Ган хоолой φ15	95.7	-	---//---																																																																																																																																																						
6	δ=30mm λ=0.058m/m°C	Хоолойн дулаалга φ50	62.0	-	---//---																																																																																																																																																						
7	δ=30mm λ=0.058m/m°C	Хоолойн дулаалга φ32	22.0	-	---//---																																																																																																																																																						
8	δ=30mm λ=0.058m/m°C	Хоолойн дулаалга φ25	40.0	-	---//---																																																																																																																																																						
9	δ=30mm λ=0.058m/m°C	Хоолойн дулаалга φ20	82.0	-	---//---																																																																																																																																																						
10	δ=30mm λ=0.058m/m°C	Хоолойн дулаалга φ15	87.0	-	---//---																																																																																																																																																						
11	P=1.6 МПа	Ган хоолойн отвод φ50	14	-	шур																																																																																																																																																						
12	P=1.6 МПа	Ган хоолойн отвод φ32	5	-	---//---																																																																																																																																																						
13	P=1.6 МПа	Ган хоолойн отвод φ25	4	-	---//---																																																																																																																																																						
14	P=1.6 МПа	Ган хоолойн отвод φ20	18	-	---//---																																																																																																																																																						
15	P=1.6 МПа	Ган хоолойн отвод φ15	26	-	---//---																																																																																																																																																						
16	P=1.6 МПа	PE-RT/AI/PE-HD DN20x2.0 Хуванцар хоолой	55.0	-	---//---																																																																																																																																																						
17	P=1.6 МПа	PE-RT/AI/PE-HD DN16x2.0 Хуванцар хоолой	52.8	-	У/м																																																																																																																																																						
18	δ=10mm λ=0.058m/m°C	Хоолойн дулаалга φ20 Хуванцар хоолой	50.0	-	---//---																																																																																																																																																						
19	δ=10mm λ=0.058m/m°C	Хоолойн дулаалга φ16 Хуванцар хоолой	48.0	-	---//---																																																																																																																																																						
20	P=1.6MPa	Отвод φ16	175	-	шур																																																																																																																																																						
21	P=1.6MPa	Отвод φ20	63	-	---//---																																																																																																																																																						
22	P=1.6MPa	Гуравлагч φ16/16/16	26	-	---//---																																																																																																																																																						



"Building's Technology" Co., Ltd.

Баян өлгий аймаг, Өлгий сум
200 хүүхдийн цэцэрлэг

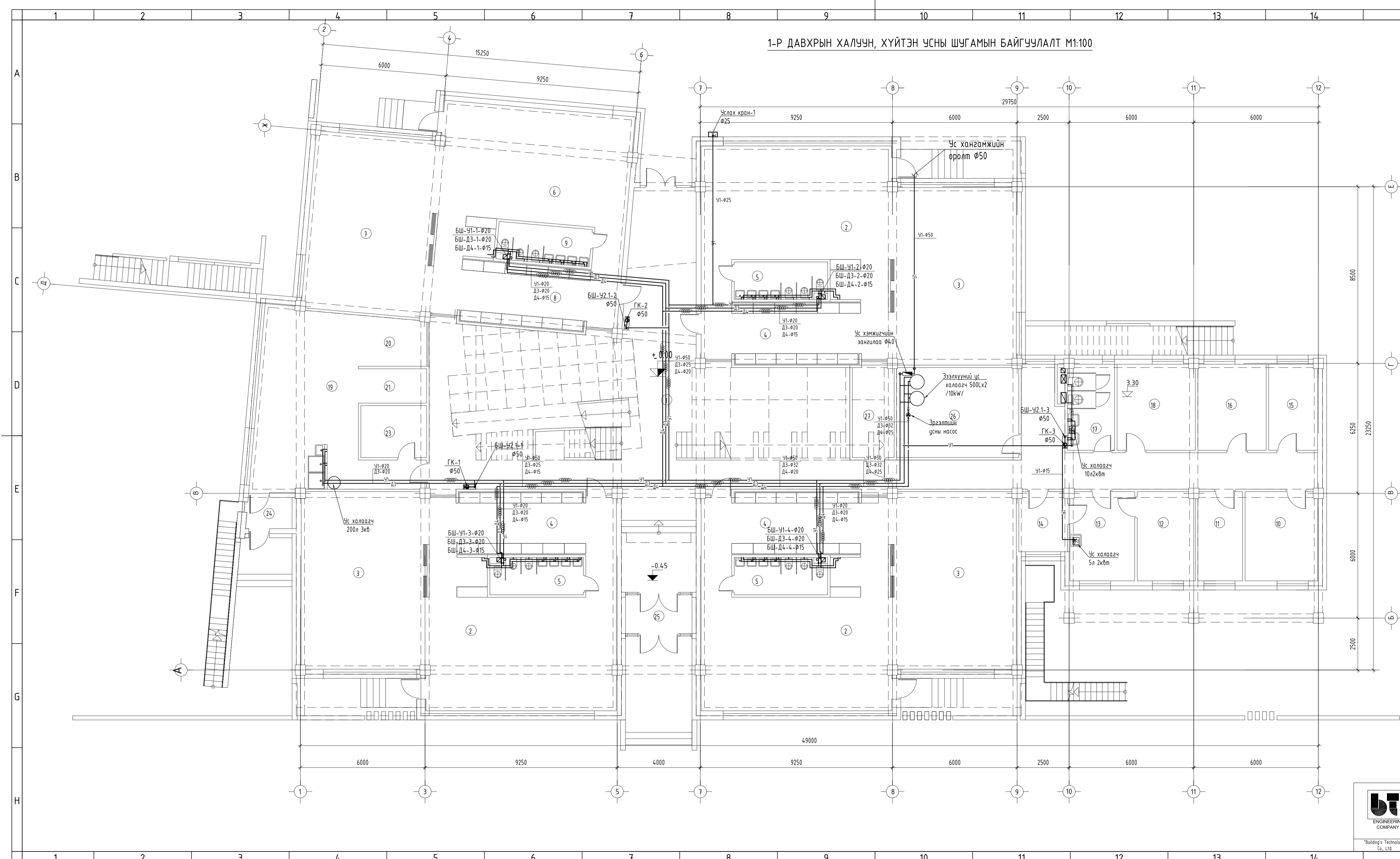
Материалын мүүвэр-1

Инженер	Х.Омгончимэг	Е.Г.Шифр:	Масштаб:	Огноо:
Гүйцэтгэсэн	Х.Омгончимэг	BT-02/2020	M1:100	2020
Шалгасан	Ц.Энхбаяр	Т.Г.Шифр:	Зургийн дугаар:	Хуудас:
		BT-2/2020	ЦБҮ-03	11

Д/д Огноо Засвар өөрчлөлт
Үе шат: Ажлын зураг

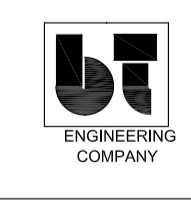
1		2		3		4		5		6		7		8										
A	ДЭС ДУГААР	ТЭМДЭГЛЭГЭЭ, ТЕХНИКИЙН ҮЗҮҮЛЭЛТ	НЭР	ТОО	ЖИН, кг	ТАЙЛБАР	ДЭС ДУГААР	ТЭМДЭГЛЭГЭЭ, ТЕХНИКИЙН ҮЗҮҮЛЭЛТ	НЭР	ТОО	ЖИН, кг	ТАЙЛБАР	A											
	1-Р ДАВХЫРН БОХИР УСНЫ ШУГАМ						БОСОО БА САЛБАР ШУГАМ																	
B	1	OSMA KG-System PVC	Бурзантай хоолой Ø50	14.0	-	у/м	23	OSMA KG-System PP	Булангийн дөрөвлөгч45°Ø100/100	1	-	---//---	B											
	2	OSMA KG-System PVC	Бурзантай хоолой Ø100	71.0	-	---//---	24	OSMA KG-System PP	Ревиз Ø100	5	-	---//---												
	3	OSMA KG-System PVC	Отвод 90°Ø50	10	-	шур	25	OSMA KG-System PP	Агаар гаргач малгай Ø100	5	-	---//---												
	4	OSMA KG-System PVC	Отвод 90°Ø100	6	-	---//---	26	OSMA KG-System PP	Шилжвэр Ø50/100	8	-	---//---												
	5	OSMA KG-System PVC	Отвод 45°Ø100	18	-	---//---	27		Тосгуур /сифоны хамт/	2	-	---//---												
	6	OSMA KG-System PVC	Гуравлагч 90°Ø50/50	12	-	---//---	28		Чгаазуур /сифоны хамт хүүхдийн/	32	-	---//---												
	7	OSMA KG-System PVC	Гуравлагч 90°Ø50/100	11	-	---//---	29		Чгаазуур /сифоны хамт/	12	-	---//---												
C	8	OSMA KG-System PVC	Гуравлагч90°Ø100/100	17	-	---//---	30		Суултуур /сифоны хамт хүүхдийн/	24	-	---//---	C											
	9	OSMA KG-System PVC	Гуравлагч45°Ø100/100	8	-	---//---	31		Суултуур /сифоны хамт/	2	-	---//---												
	10	OSMA KG-System PVC	Цэврэлгээ маг Ø100	3	-	---//---	32		Суултуурын холдох резин Ø100	26	-	---//---												
	11	OSMA KG-System PVC	Шилжвэр Ø50/100	5	-	---//---	33		Хоолойн бэхэлгээ Ø50	17	-	---//---												
	12		Хоолойн дулаалга Ø50	14.0	-	у/м	34		Хоолойн бэхэлгээ Ø100	76	-	---//---												
	13		Хоолойн дулаалга Ø100	71.0	-	---//---	35		Тос баригч	1	-	---//---												
D	14	OSMA KG-System PP	Бурзантай хоолой Ø50	12.0	-	у/м							D											
	15	OSMA KG-System PP	Бурзантай хоолой Ø100	43.0	-	---//---																		
	16	OSMA KG-System PP	Отвод 90°Ø50	12	-	шур																		
	17	OSMA KG-System PP	Отвод 90°Ø100	3	-	---//---																		
	18	OSMA KG-System PP	Отвод 45°Ø100	10	-	---//---																		
	19	OSMA KG-System PP	Гуравлагч 90°Ø50/50	8	-	---//---																		
	20	OSMA KG-System PP	Гуравлагч 90°Ø50/100	4	-	---//---																		
E	21	OSMA KG-System PP	Гуравлагч 90°Ø100/100	12	-	---//---							E											
	22	OSMA KG-System PP	Гуравлагч 45°Ø100/100	5	-	---//---																		
F															F									
														Д/д		Огноо	Засвар өөрчлөлт							
														Үе шат:		Ажлын зураг								
														Баян өлгий аймаг, Өлгий сум										
														200 хүүхдийн цэцэрлэг										
														Материалын түүвэр-2										
														Инженер		<i>Х. Дамс</i>	Х.Отгончимэг		Е.Г.Шифр:		Масштаб:		Огноо:	
														Гүйцэтгэсэн		<i>Х. Дамс</i>	Х.Отгончимэг		BT-02/2020		M1:100		2020	
														"Building's Technology" Co., Ltd.		Шалгасан		<i>Ц.Энхбаяр</i>	Ц.Энхбаяр		Т.Г.Шифр:		Хуудас:	
																		BT-2/2020		Зургийн дугаар:		ЦБУ-04		
																				11				
1		2		3		4		5		6		7		8		A3								

1-Р ДАВХРЫН ХАЛУУН, ХҮЙТЭН УСНЫ ШУГАМЫН БАЙГУУЛАЛТ М1:100



Өрөөний нэр	Талбай м²
1 Вестибюль	185.03
2 Тоглох хэсэг	58.04
3 Чинтах хэсэг	52.25
4 Хувицлах хэсэг	26.59
5 Бие засах өрөө	7.96
БҮЛЭГ / 25 ХҮҮХЭД/ 14.4.84 x 3 = 434.52	
6 Тоглох хэсэг	58.31
7 Чинтах хэсэг	52.44
8 Хувицлах хэсэг	27.52
9 Бие засах өрөө	7.96
10 Эрхлэгчийн өрөө	15.02
11 Орлогчийн өрөө	9.34
12 Тусгаарлах өрөө	11.90
13 Үзлэгийн өрөө	13.67
14 Хүлээх өрөө	6.77
15 Ажлын өрөө	9.81
16 Заах арван каб.	13.59
17 Бие засах өрөө	9.43
18 Ажлын өрөө	15.65
19 Тал тогоо	38.80
20 Хүнний агуулах	7.61
21 Ногооны агуулах	5.42
22 Усгалсны хэсэг	8.46
23 Хувицсны өрөө	8.03
24 Тамбур	3.70
25 Тамбур	6.35
26 Дулааны үзэл	25.56
27 Цохилгааны өрөө	8.80

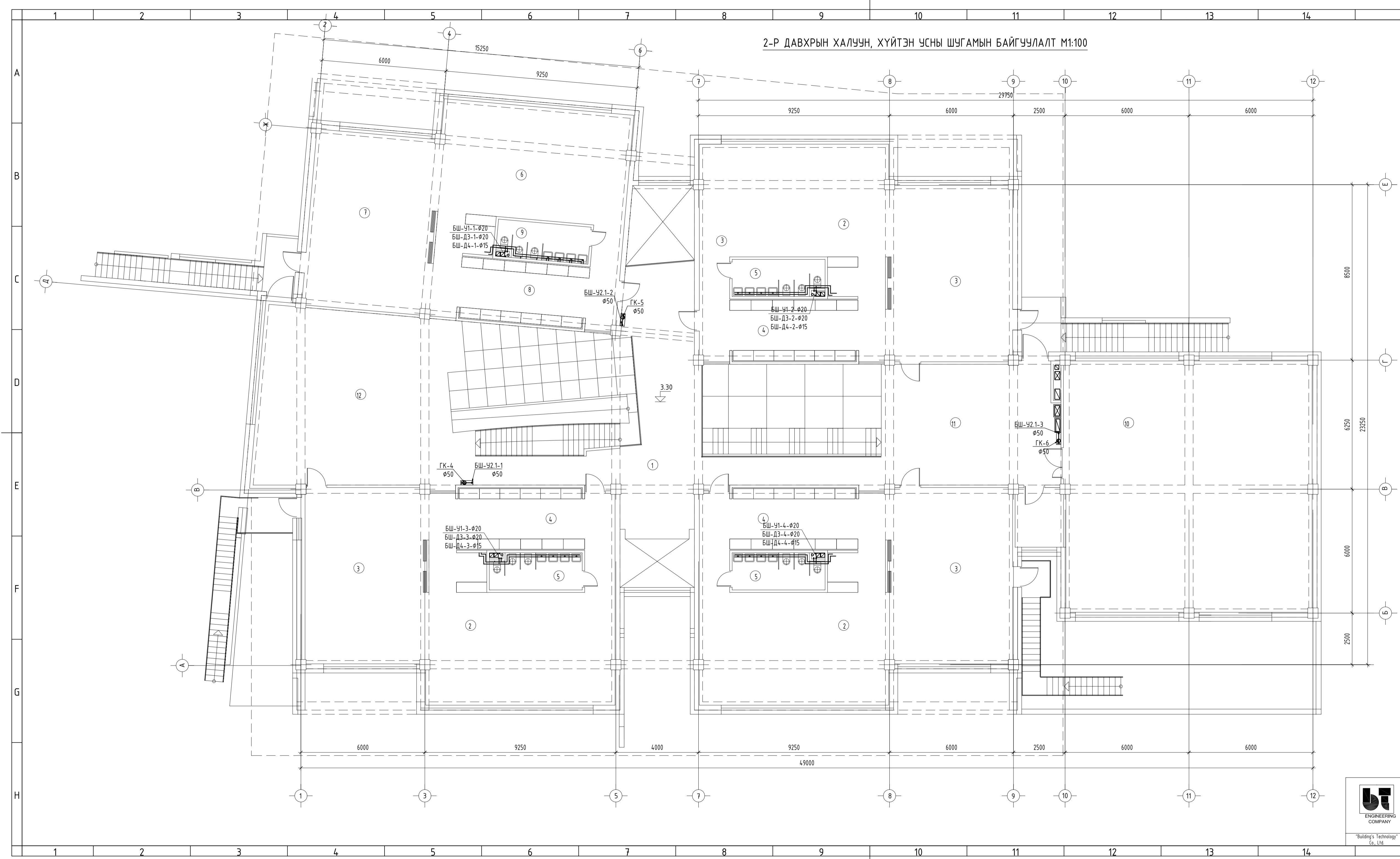
ЗӨВШӨӨРӨЛЦСӨН	
БА	Лхамсүрэн
ББ	Д.Барсдаатар
ХАС	Энхиралч
ХТ,ДГ	М.Оршил
ХД,ИСА	Э.Басандулам



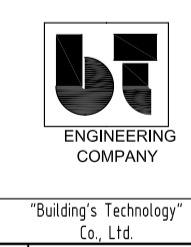
Баян өлгий аймаг, Өвдэй сум				
200 хүүхдийн цэцэрлэг				
1-р давхрын халуун, хүйтэн усны шугамын байгуулалт				
Инженер	Х.Олгончимэг	Е.Г.Шифр:	Масштаб:	Огноо:
Гүйцэтгэсэн	Х.Олгончимэг	BT-02/2020	M1:100	2020
Шалгаасан	Ц.Энхдвар	Т.Г.Шифр:	Зургийн дугаар:	Хуудас:
		BT-2/2020	ЦБЧ-05	11

2-Р ДАВХРЫН ХАЛУУН, ХҮЙТЭН УСНЫ ШУГАМЫН БАЙГУУЛАЛТ М1:100

2-р давхрын өрөөний тодорхойлолт		
Өрөөний нэр	Талбай м²	
1 Вестибиль	185.03	
2 Тоглох хэсэг	58.04	
3 Унтах хэсэг	52.25	
4 Хувцаслах хэсэг	26.59	
5 Бие засах өрөө	7.96	
БҮЛЭГ / 25 ХҮҮХЭД/ 14.4.84 x 3 = 434.52		
6 Тоглох хэсэг	58.31	
7 Унтах хэсэг	52.44	
8 Хувцаслах хэсэг	27.52	
9 Бие засах өрөө	7.96	
10 Олон зориулалтын өрөө	114.02	
11 Фойе	11.90	
12 Фойе	13.67	



ЗӨВШӨӨРӨЛЦСӨН	
БА	Лхамсүрэн
ББ	Д.Барсдаатар
ХАС	Энхиралчаа
ХТ,ДГ	М.Оршил
ХД,ИСА	Э.Басанбилэн



Баян өлгий аймаг, Өвгэй сум 200 хүүхдийн цэцэрлэг 2-р давхрын халуун, хүйтэн усны шугамын байгуулалт					
Инженер	Х.Омол	Х.Олгончимэг	Е.Г.Шифр: ВТ-02/2020	Масштаб: М1:100	Огноо: 2020
Гүйцэтгэсэн	Х.Омол	Х.Олгончимэг	Т.Г.Шифр: Ц.Энхдвар	Зургийн дугаар: ЦБЧ-06	Хуудас: 11
Шалгаасан					

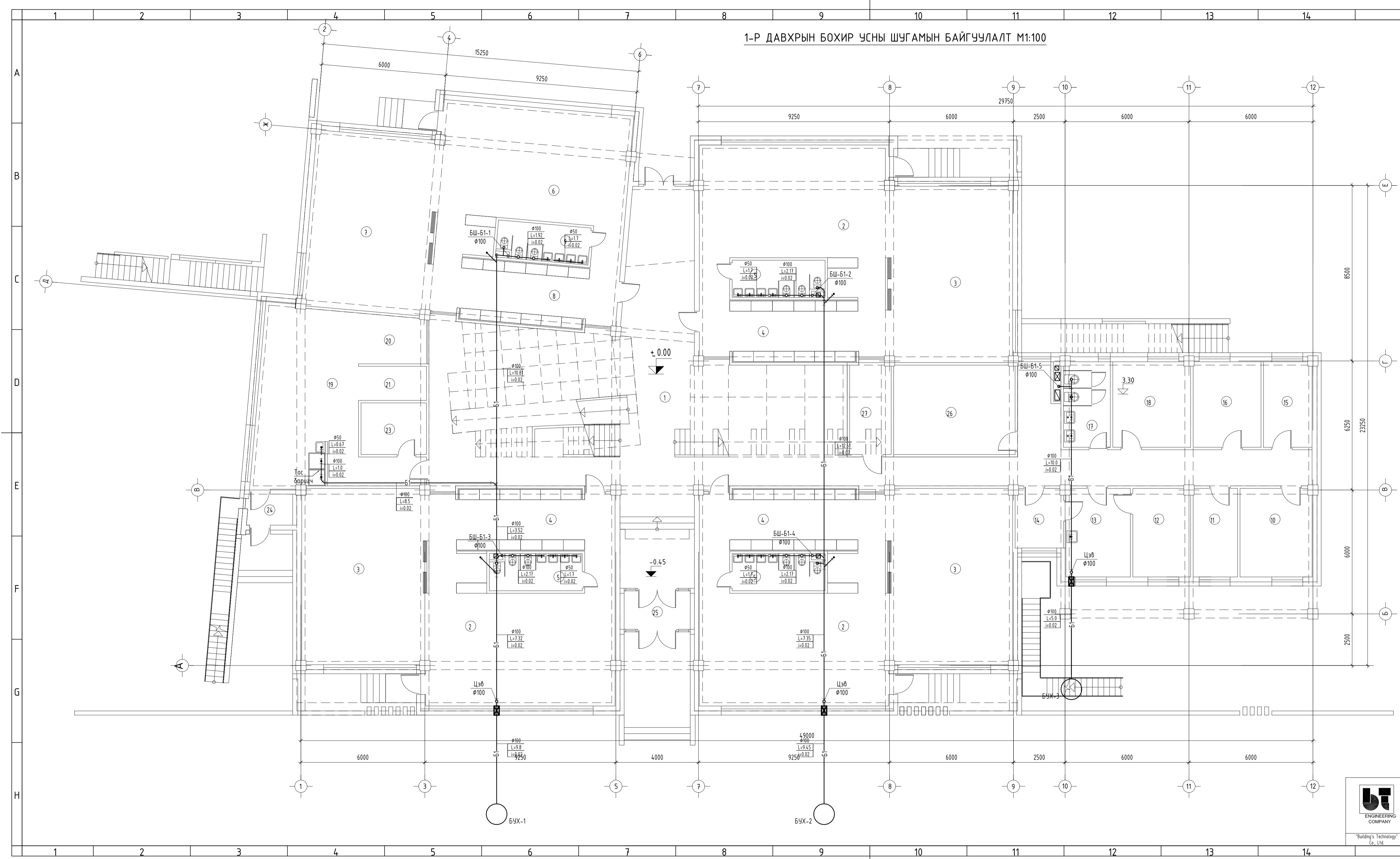
A
B
C
D
E
F
G
H

1 2 3 4 5 6 7 8 9 10 11 12 13 14 15 16 17 18 A2.1

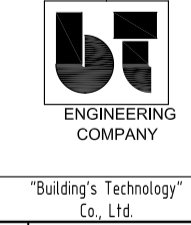
1-Р ДАВХРЫН БОХИР УСНЫ ШУГАМЫН БАЙГУУЛАЛТ М1:100

1-р давхрын өрөөний тодорхойлолт

Өрөөний нэр	Талбай м²
1 Вестибюль	185.03
2 Тоглох хэсэг	58.04
3 Унтах хэсэг	52.25
4 Хувцаслах хэсэг	26.59
5 Бие засах өрөө	7.96
БҮЛЭГ / 25 ХҮҮХЭД/ 14.4.84 x 3 = 434.52	
6 Тоглох хэсэг	58.31
7 Унтах хэсэг	52.44
8 Хувцаслах хэсэг	27.52
9 Бие засах өрөө	7.96
10 Эрхлэгчийн өрөө	15.02
11 Орлогчийн өрөө	9.34
12 Тусгаарлах өрөө	11.90
13 Үзлэгийн өрөө	13.67
14 Хүлээх өрөө	6.77
15 Ажлын өрөө	9.81
16 Заах арзан каб.	13.59
17 Бие засах өрөө	9.43
18 Ажлын өрөө	15.65
19 Тал тогтоо	38.80
20 Хүнсний агуулах	7.61
21 Ногооны агуулах	5.42
22 Усгалсны хэсэг	8.46
23 Хувцасны өрөө	8.03
24 Тамбур	3.70
25 Тамбур	6.35
26 Дулааны үзэл	25.56
27 Цохилгааны өрөө	8.80



ЗӨВШӨӨРӨЛЦСӨН	
БА	Лхамсүрэн
ББ	Д.Барсдаатар
ХАС	Энхирэгачаа
ХТ,ДГ	М.Орвил
ХД,ИСА	З.Басанбулан

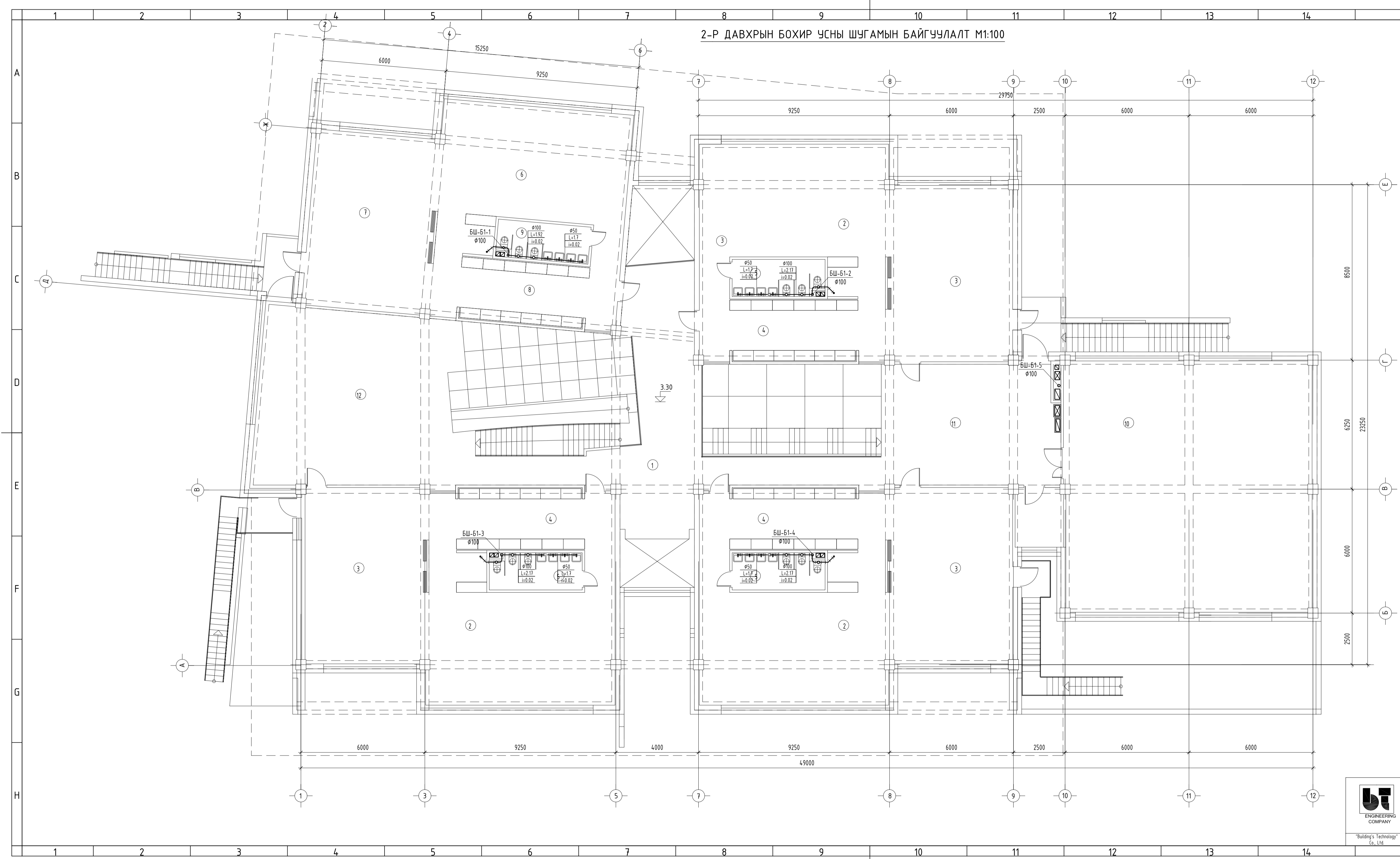


Баян өлгий аймаг, Влэй сүм 200 хүүхдийн цэцэрлэг				
1-р давхрын бохир усны шугамын байгуулалт				
Инженер	Х.Омгончмэгэ	Х.Омгончмэгэ	Е.Г.Шифр:	Масштаб:
Гүйцэтгэсэн	Х.Омгончмэгэ	Х.Омгончмэгэ	BT-02/2020	M1:100
Шалгаасан	Ц.Энхвасар	Ц.Энхвасар	BT-2/2020	Эргэлийн дугаар:
				ЦБҮ-07
				Хуудас:
				11

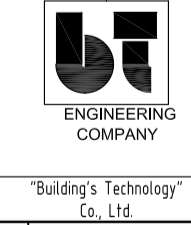
2-Р ДАВХРЫН БОХИР УСНЫ ШУГАМЫН БАЙГУУЛАЛТ М1:100

2-р давхрын өрөөний тодорхойлолт

Өрөөний нэр	Талбай м²	
1 Вестибль	185.03	
2 Тоглох хэсэг	58.04	
3 Унтах хэсэг	52.25	
4 Хувцаслах хэсэг	26.59	
5 Бие засах өрөө	7.96	
БҮЛЭГ / 25 ХҮҮХЭД/ 144.84 x 3 = 434.52		
6 Тоглох хэсэг	58.31	
7 Унтах хэсэг	52.44	
8 Хувцаслах хэсэг	27.52	
9 Бие засах өрөө	7.96	
10 Олон зоршлалтын өрөө	114.02	
11 Фойе	11.90	
12 Фойе	13.67	

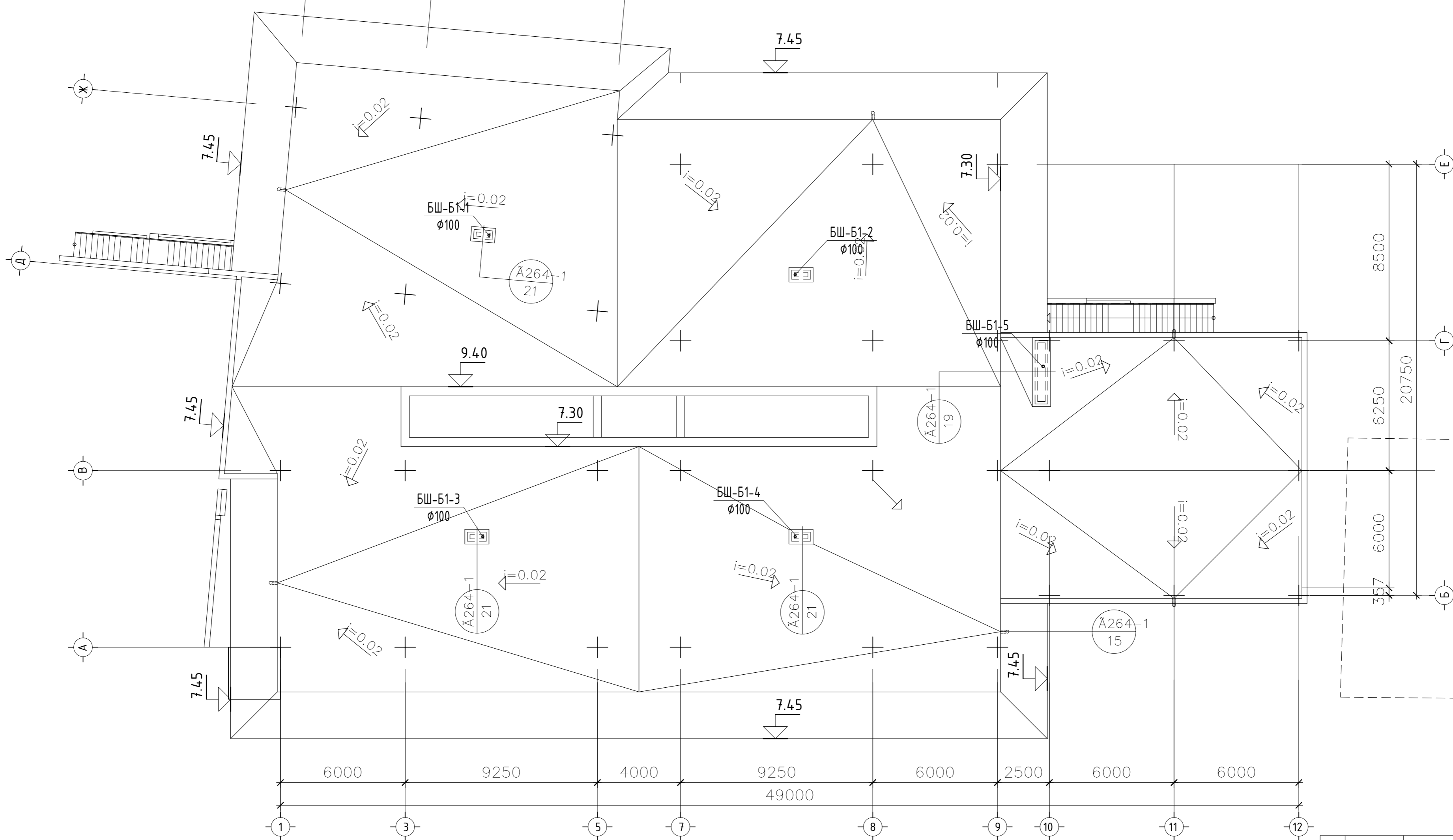


ЗӨВШӨӨРӨЛЦСӨН	
БА	Лхамсүрэн
ББ	Д.Барсдаатар
ХАС	Энхирэачаа
ХТ,ДГ	М.Оршил
ХД,ИСА	Э.Басанбуяан



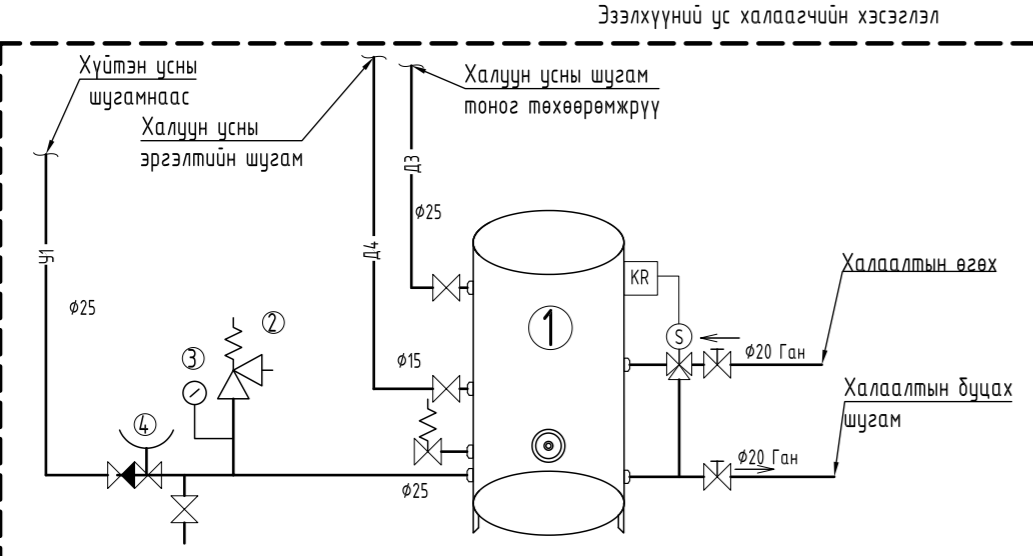
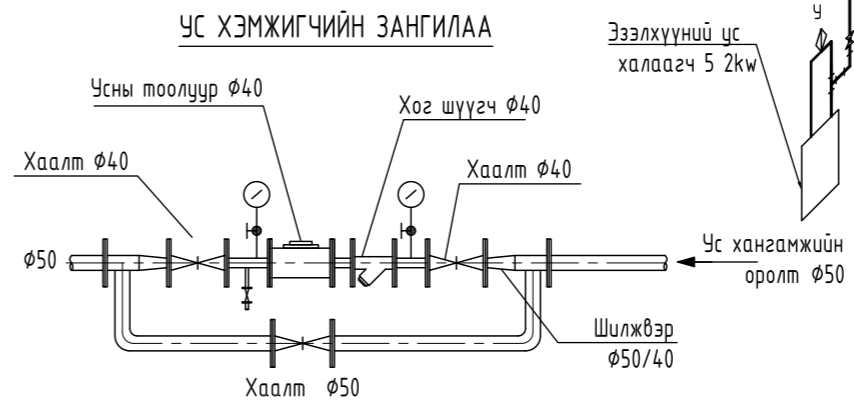
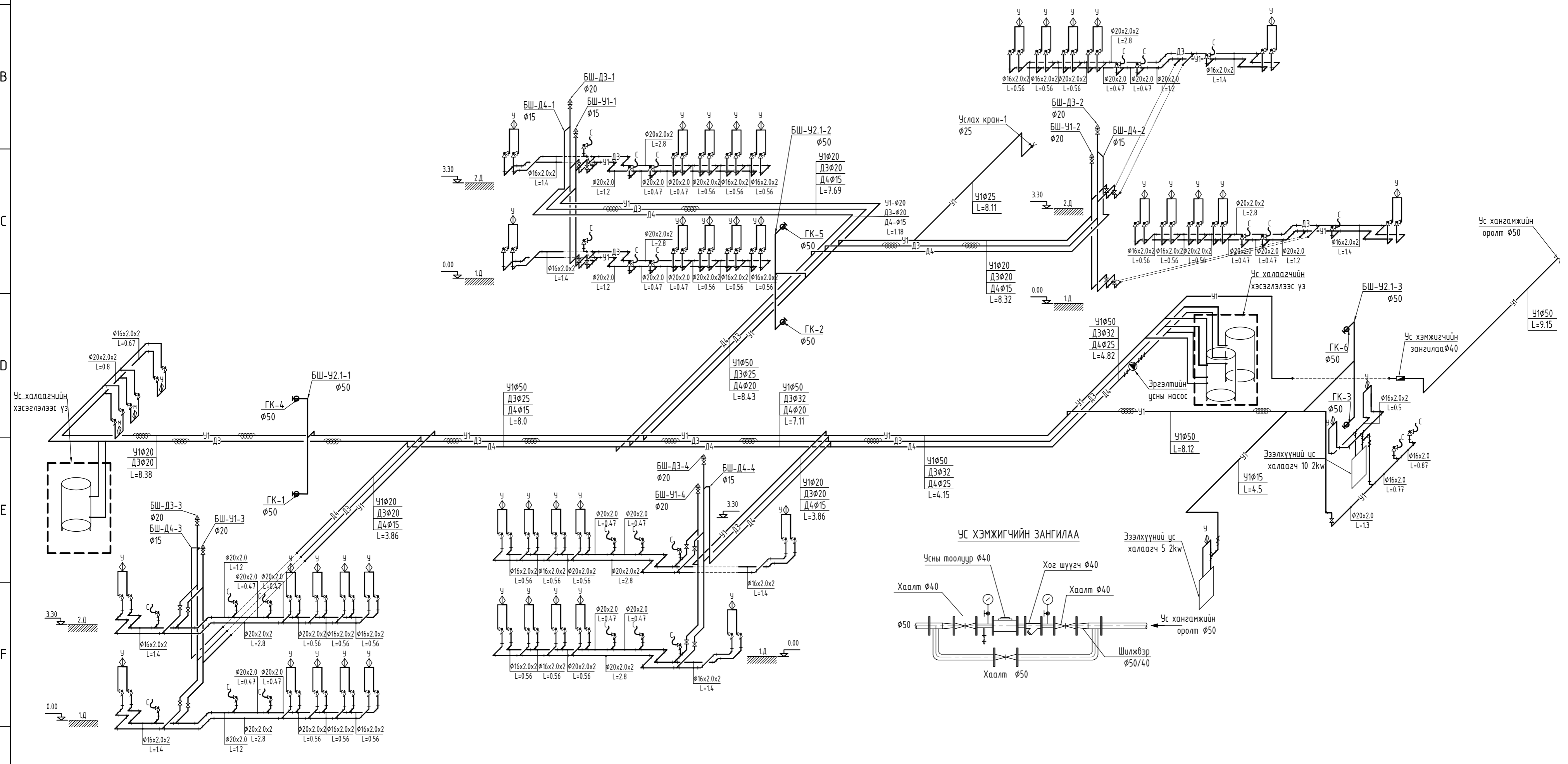
Баян өлгий аймаг, Өвгэй сум 200 хүүхдийн цэцэрлэг 2-р давхрын бохир усны шугамын байгуулалт				
Инженер	Х.Омгол	Х.Омголчигээ	Е.Г.Шифр: ВТ-02/2020	Масштаб: М1:100
Гүйцэтгэсэн	Х.Омгол	Х.Омголчигээ	Т.Г.Шифр: ВТ-2/2020	Огноо: 2020
Шалгаасан	Ц.Энхбаяр	Ц.Энхбаяр	Зургийн дугаар: ЦБЧ-08	Хуудас: 11

ДЭЭВРИЙН ДАВХРЫН БОХИР УСНЫ ШУГАМЫН БАЙГУУЛАЛТ

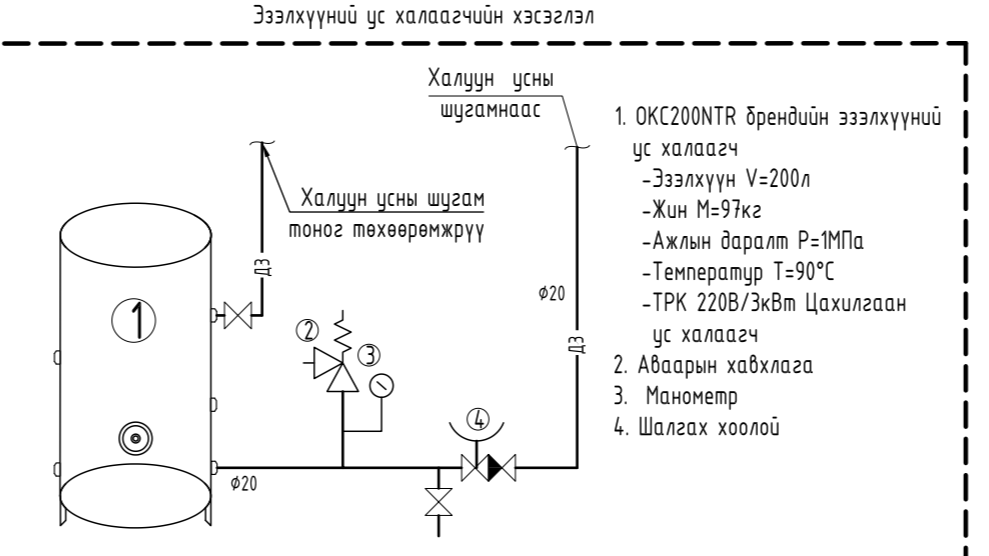


Д/в	Огноо	Засвар өөрчлөлт
Үе шат:	Ажлын зураг	

<p>ENGINEERING COMPANY</p> <p>"Building's Technology" Co., Ltd.</p>	Баян өлгий аймаг, Өлгий сум				
	200 хүүхдийн цэцэрлэг				
	Дээврийн давхрын бохир усны шугамын байгуулалт				
	Инженер	<i>X. Дамс</i>	Х.Отгончимэг	Е.Г.Шифр: BT-02/2020	Масштаб: M1:100
Гүйцэтгэсэн	<i>X. Дамс</i>	Х.Отгончимэг	Т.Г.Шифр: BT-2/2020	Зургийн дугаар: ЦБЧ-09	Хуудас: 11
Шалгасан	<i>Ц.Энхбаяр</i>	Ц.Энхбаяр			



1. ОКС500NTR/BR брэндийн Хосолмол эзэлхүүний ус халаагч
-Эзэлхүүн V=500л
-Жин M=137кг
-Ажлын даралт P=1МПа
-Температур T=60°C
-ТРК 380В/10кВт
Цахилгаан ус халаагч (Цахилгаан тень сонголтлоор)
Усан халаагч 58кВт. 10-60°C хүртэл 26 минутад халаана.
2. Аварын хавхлага
3. Манометр
4. Шалгах хоолой



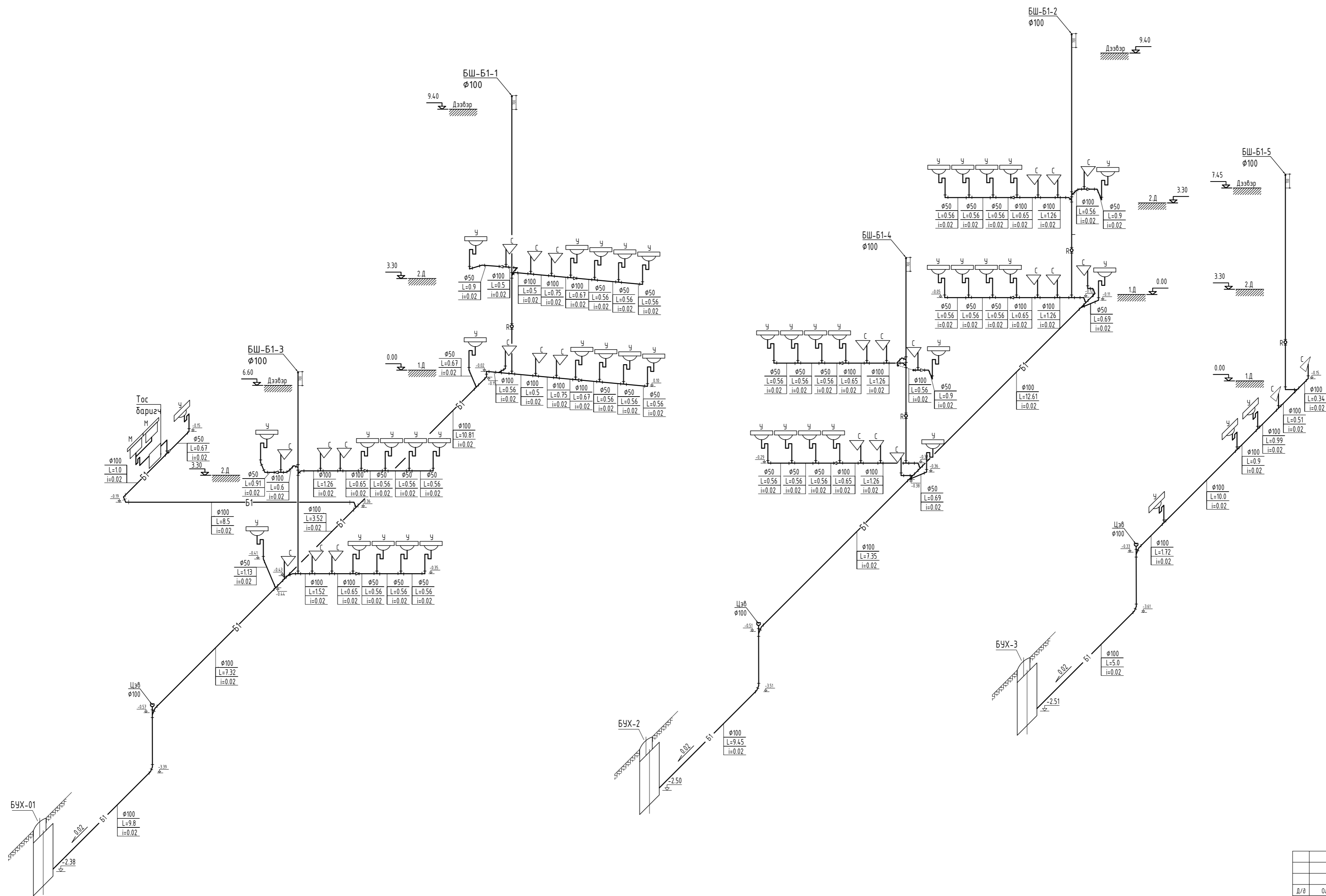
1. ОКС200NTR брэндийн эзэлхүүний ус халаагч
-Эзэлхүүн V=200л
-Жин M=97кг
-Ажлын даралт P=1МПа
-Температур T=90°C
-ТРК 220В/3кВт Цахилгаан ус халаагч
2. Аварын хавхлага
3. Манометр
4. Шалгах хоолой



Баян өлгий аймаг, Өлгий сум 200 хүүхдийн цэцэрлэг				
Халуун, хүйтэн усны босоо болон хэвтээ шугамын тойм				
Инженер	Х.Омгончимэг	Е.Г.Шифр:	Масштаб:	Огноо:
Гүйцэтгэсэн	Х.Омгончимэг	BT-02/2020	M1:100	2020
Шалгасан	Ц.Энхбаяр	Т.Г.Шифр:	Зургийн дугаар:	Хуудас:
		BT-2/2020	ЦБУ-10	11

Ажлын зураг

БОХИР УСНЫ БОСОО БОЛОН ХЭВТЭЭ ШУГАМЫН ТОЙМ



Д/В	Огноо	Засвар өөрчлөлт
Үе шат:	Ажлын зураг	

	Баян өлгий аймаг, Өлгий сум				
	200 хүүхдийн цэцэрлэг				
	Бохир усны босоо болон хэвтээ шугамын тойм				
	Инженер	Х.Отгончимэг	Е.Г.Шифр:	Масштаб:	Огноо:
Гүйцэтгэсэн	Х.Отгончимэг	ВТ-02/2020	M1:100	2020	
Шалгасан	Ц.Энхбаяр	Т.Г.Шифр:	Зургийн дугаар:	Хуудас:	
		ВТ-2/2020	ЦБҮ-11	11	