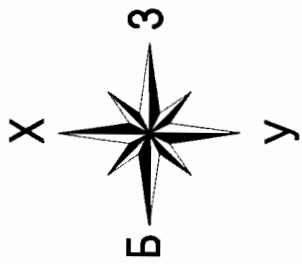


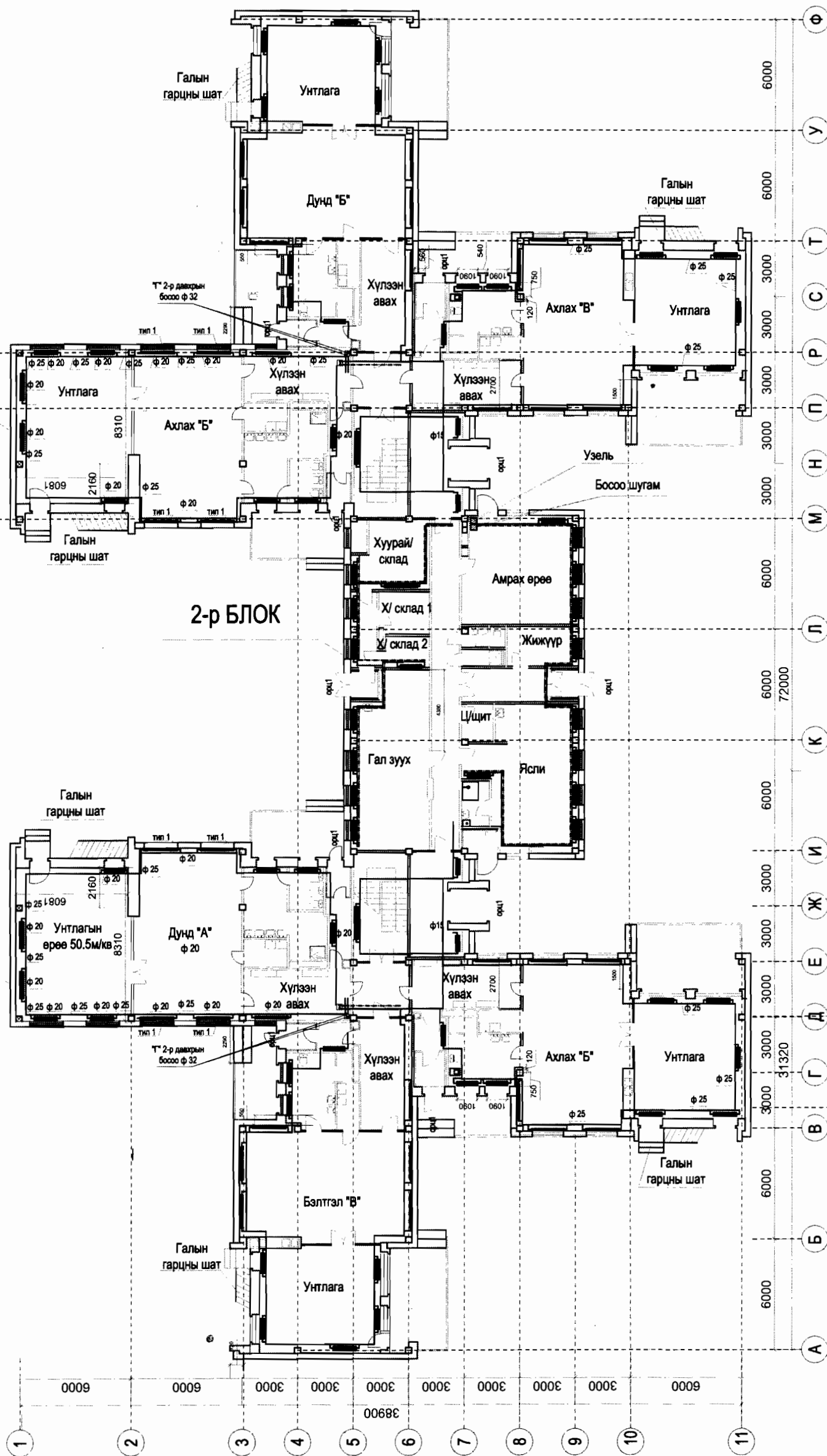
Хэнтий аймгийн Бор өндөр сумын 1-р цэцэрлэгийн барилгын халаалтын байгуулалт / 1-р Давхар / М-1:100



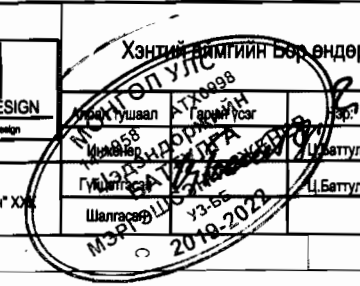
3-р БЛОК

2-р БЛОК

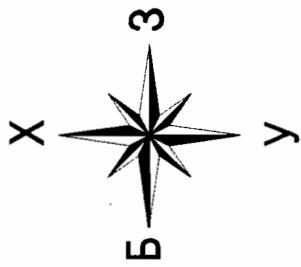
1-р БЛОК



Зөвшөөрөлцсөн:			Хэнтий аймгийн Бор өндөр сумын 1-р цэцэрлэгийн барилга 1-р давхарын халаалтын байгуулалт	ХС	
				Масштаб	М1:100
			Үе шат	Хууд	Бүх хууд
			A/3		
			2019 он		



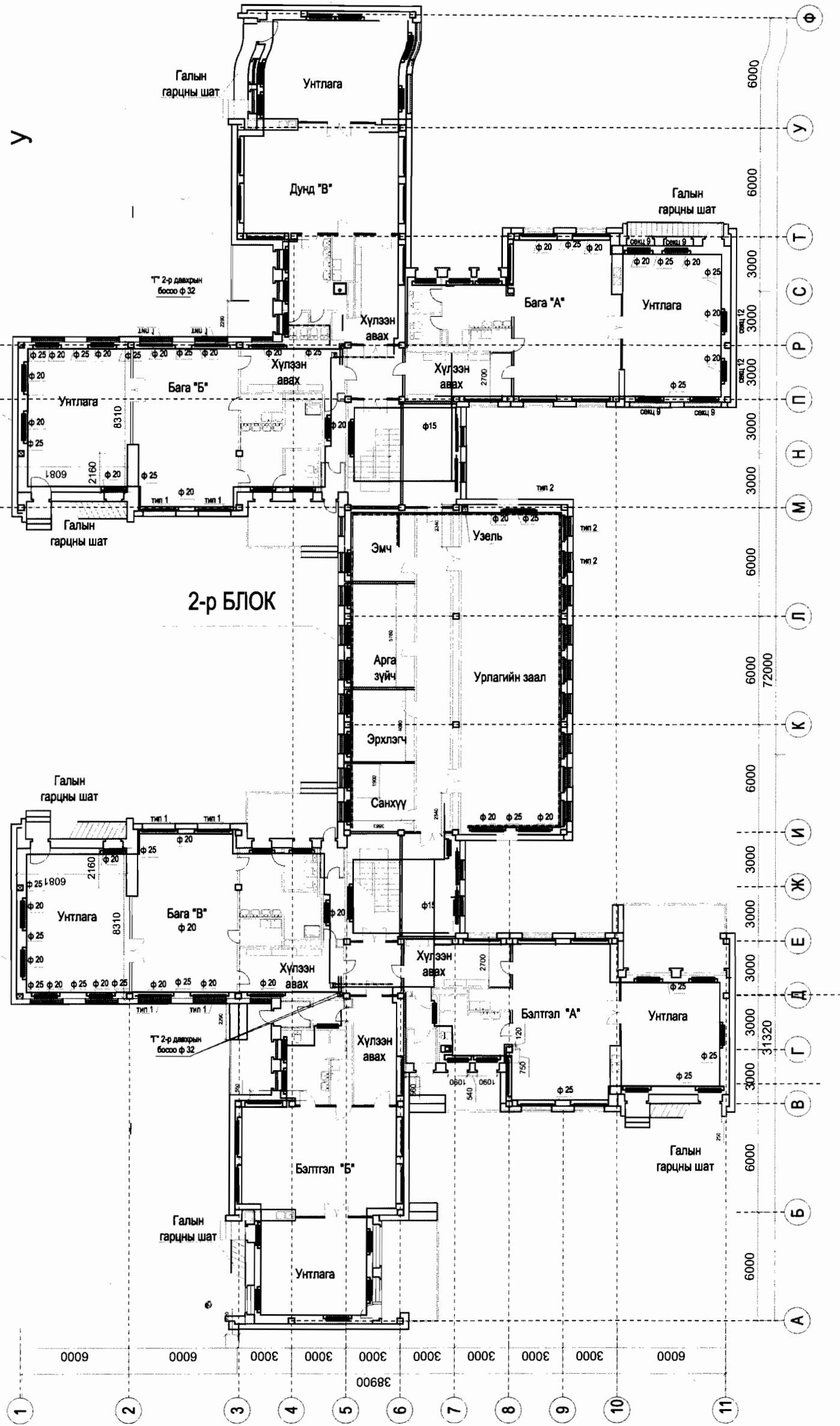
Хэнтий аймгийн Бор өндөр сумын 1-р цэцэрлэгийн барилгын халаалтын байгуулалт / 2-р Давхар / М-1:100



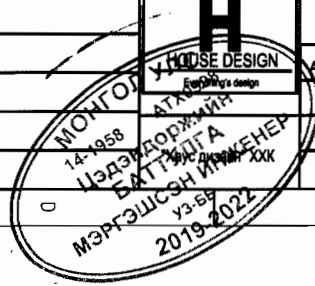
3-р БЛОК

2-р БЛОК

1-р БЛОК

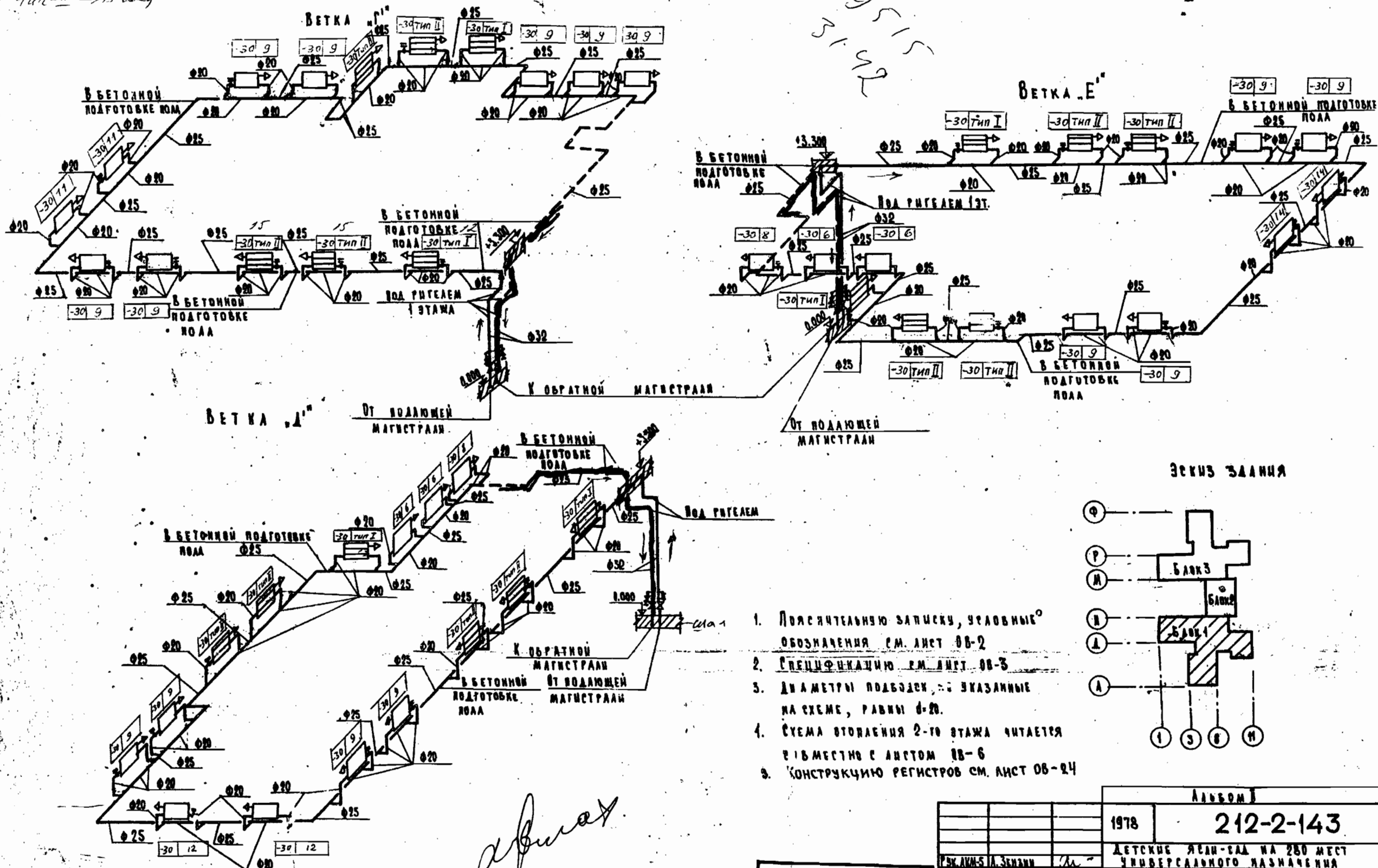


Зөвшөөрөлцсөн:		Хэнтий аймгийн Бор өндөр сумын 1-р цэцэрлэгийн барилга			ХС	
		Хэнтий аймгийн Бор өндөр сумын 1-р цэцэрлэгийн барилга			Масштаб М1:100	
		Албан тушаал	Гарын үсэг	Нэр:	2-р давхарын халаалтын байгуулалт	
		Ижогнар	<i>[Signature]</i>	Ц.Баттулга	Үе шат	Хууд
		Гүйцэтгэсэн		Ц.Баттулга	А3	Бүх хууд
		Шалгасан			2019 он	

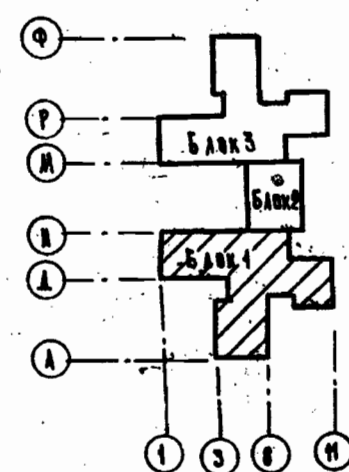


ТУП-I → 12 сек
 ТУП-II → 15 сек

СХЕМА ОТОПЛЕНИЯ



ЭКИВЪ ЗДАНИЯ

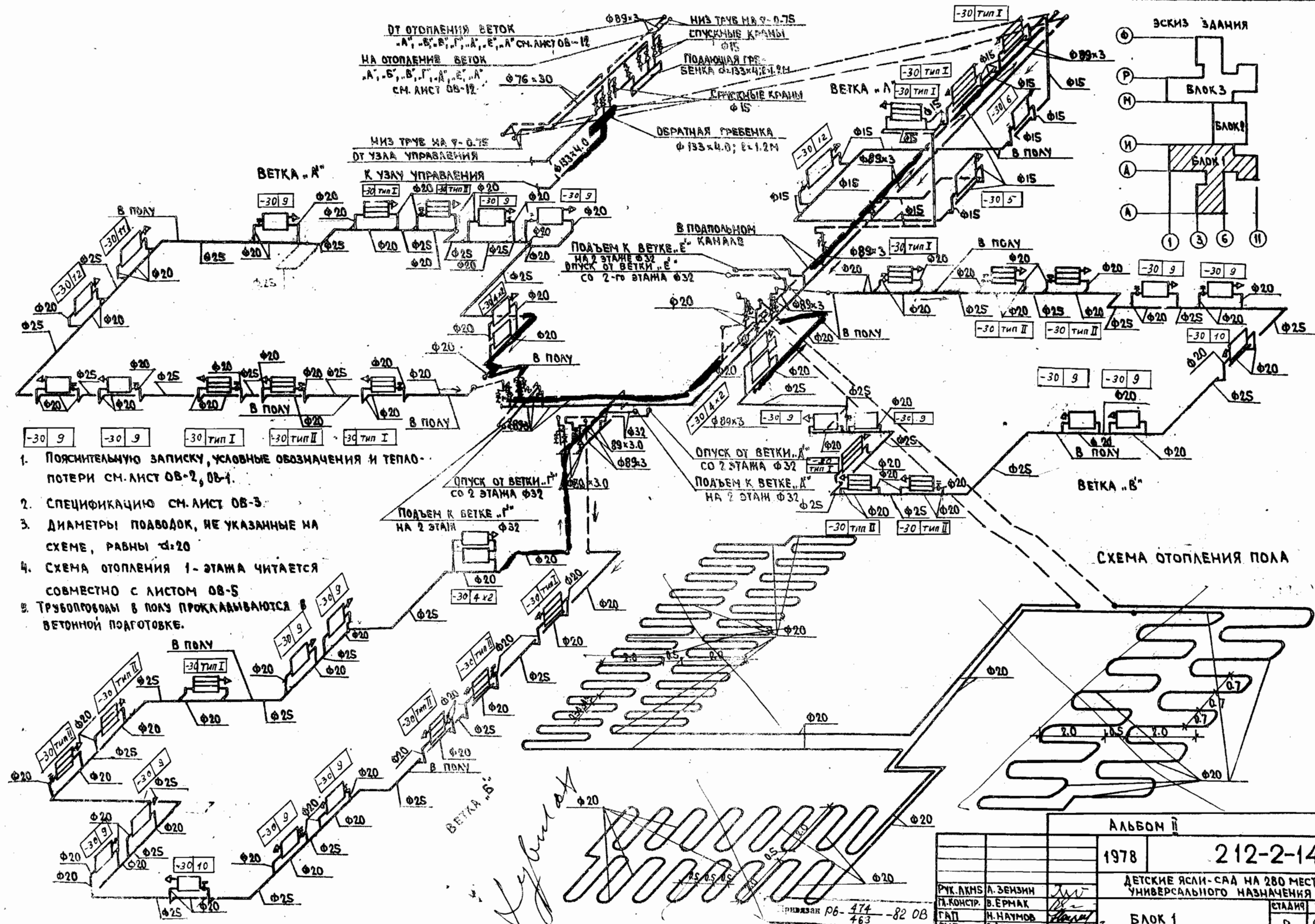


1. Пояснительную записку, условные обозначения см. лист 08-2
2. Спецификацию см. лист 08-3
3. Диаметры подбора, не указанные на схеме, равны 0-20.
4. Схема отопления 2-го этажа читается в вместе с листом 08-6
5. Конструкцию регистров см. лист 08-24

А. Фурса

Проектировщик	Р6-474-82 08
Рис. 1/1	463
Провер.	
Исполн.	
Инв. №	

Альбом I	
1978	212-2-143
ДЕТСКИЕ ЯСЛИ-САД НА 250 МЕСТ УНИВЕРСАЛЬНОГО НАЗНАЧЕНИЯ	
Рис. АКМ-5 А. ЗЕНЯКИ	СТАЛКИ
НА КОНСТ. В. ЕРМАК	Лист
ТУП И. НАИМОВ	08-11
ТУП В. БЕЛАНОВА	Р
ПАСЯН. М. В. ПЛАТОНОВА	СХЕМА ОТОПЛЕНИЯ
Рис. ГРШ. И. УРЕДИЧ	2 ЭТАЖА
СТ. НИКИТ. В. ЗИЛЕНКО	БЕЛГОСПРОЕКТ г. Минск
КОПИРОВАЛА	687-03 ФОРМАТ 92г

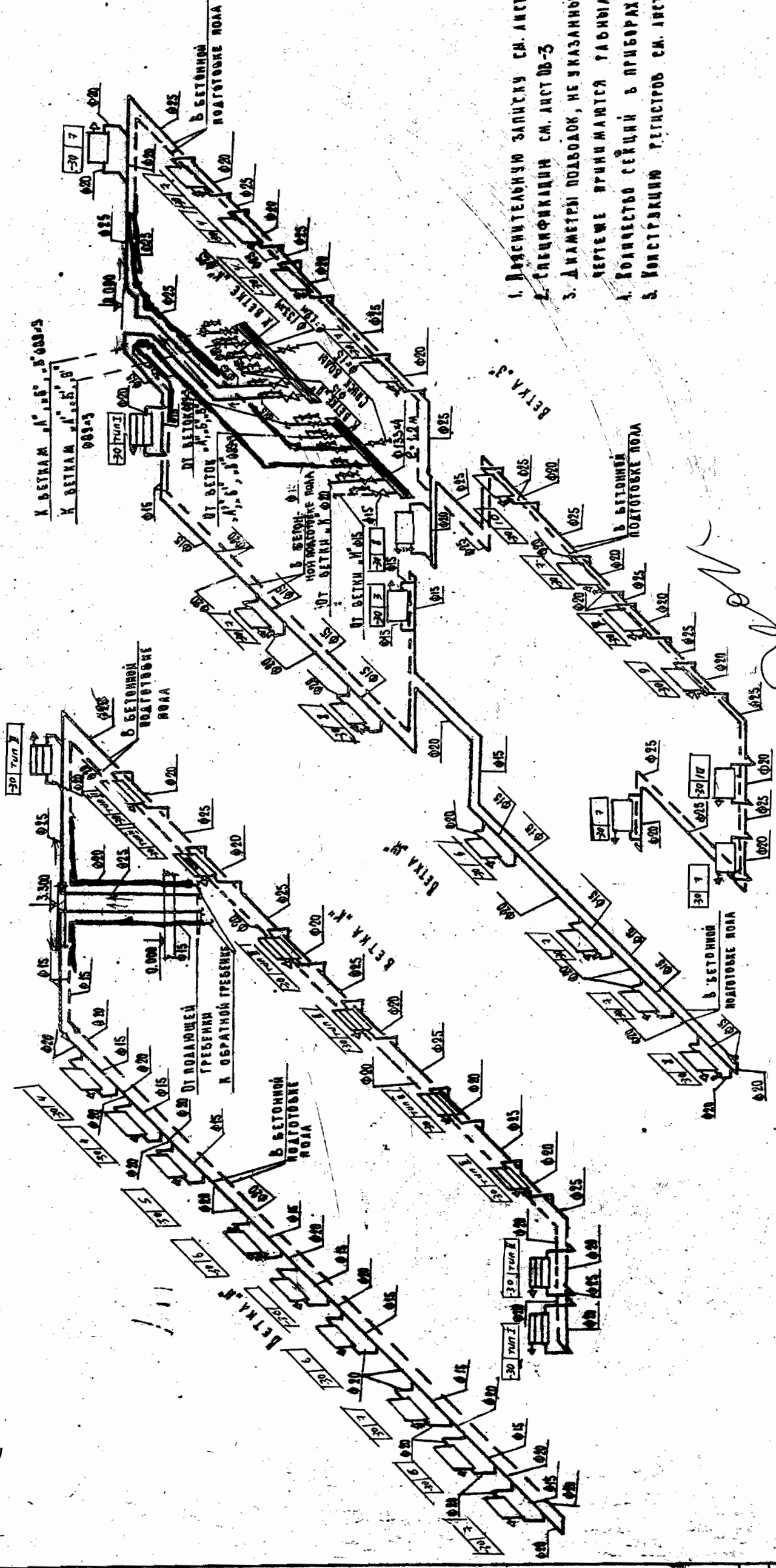


1. Пояснительную записку, условные обозначения и теплопотери см. лист 08-2, 08-1.
2. Спецификацию см. лист 08-3.
3. Диаметры подводок, не указанные на схеме, равны φ20.
4. Схема отопления 1-этажа читается совместно с листом 08-5.
5. Трубопроводы в полу прокладываются бетонной подготовке.

Альбом II		1978	212-2-143
Рук. АКМБ		А. ЗЕНЗИН	ДЕТСКИЕ ЯСЛИ-САД НА 280 МЕСТ УНИВЕРСАЛЬНОГО НАЗНАЧЕНИЯ
П. КОНСТР.		В. ЕРМАК	
ГАП		И. НАУМОВ	БЛОК 1
ГИП		З. АЛЕДУНОВИЧ	
П. САНТ. М.		В. ПТАШКОВА	СХЕМА ОТОПЛЕНИЯ 1 ЭТАЖА
Рук. ГРУП.		И. ЧРЕВИЧ	
Ст. инж.		Э. ЭПШТЕРИЧ	БЕЛГОСПРОЕКТ Г. МИНСК

II этаж 2-го здания

II этаж 1-го здания



1. Проверить запись см. лист 08-2
2. Спецификацию см. лист 08-3
3. Диаметры подводок, не указанных на чертеже принимать табными 20 мм
4. Количество секций в приборах см. лист 08-7
5. Конструкцию регистров см. лист 08-24

Handwritten signature and notes

1978	212-2-143
ДЕТСКОЕ ЯСЛИ-САД НА 240 МЕСТ УНИВЕРСАЛЬНОГО НАЗНАЧЕНИЯ	
СТАИЯ АИСТ	АНТОБ
БЛОК 2	Р 08-12
СХЕМА ОТОПЛЕНИЯ 1-го 2-го ЭТАЖЕЙ	
Г. МВНСК	

Рис. №	Р6-474-82 08
Проект	463
Исполн.	
Изм. №	

КОМПЮТРААА 087

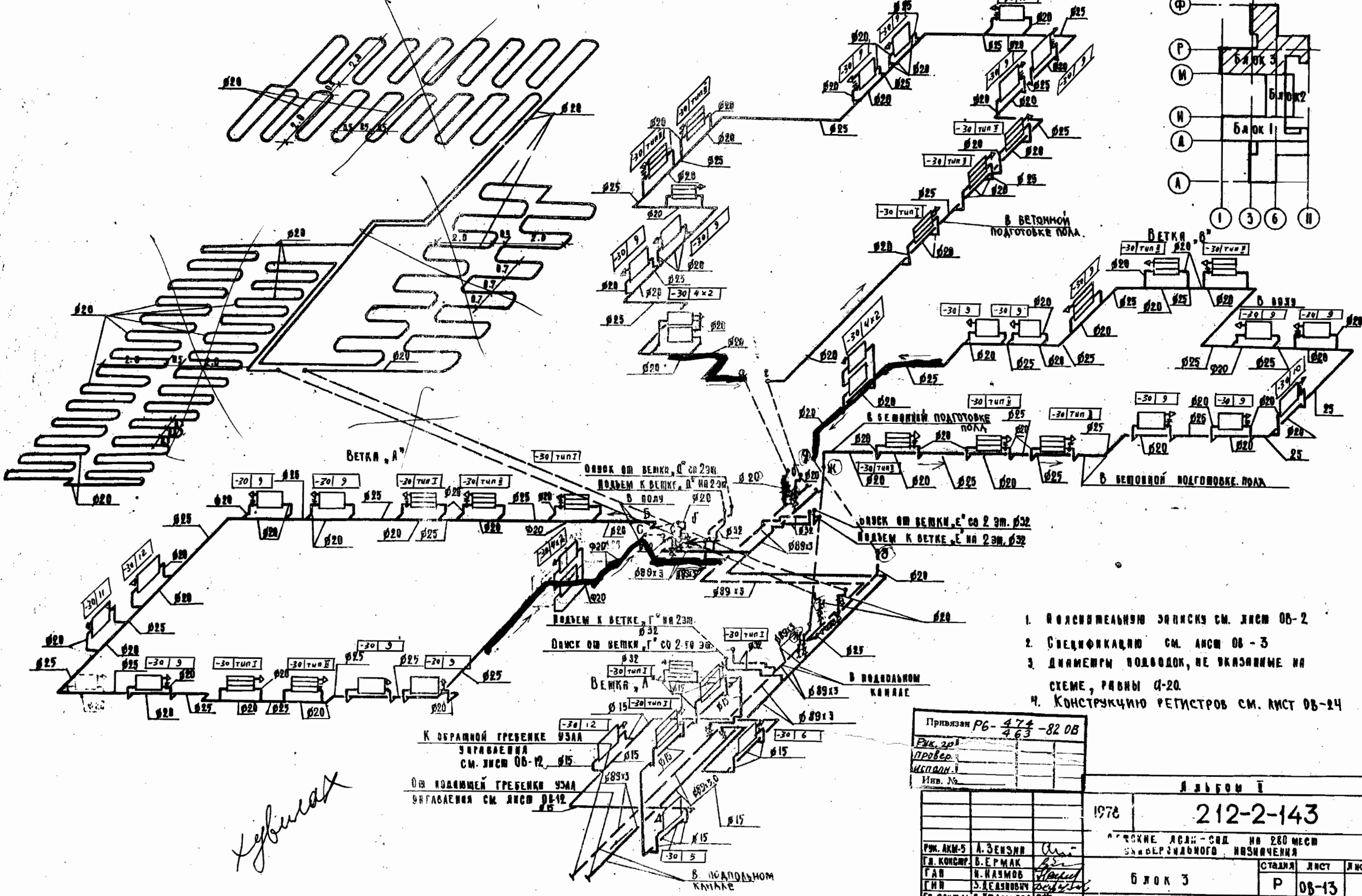
657-05

ФОРМАТ 227

СХЕМА ОТОПЛЕНИЯ ПОЛА

СХЕМА ОТОПЛЕНИЯ

УСЛОВ. ЗНАЧЕНИЯ



1. Пояснительную записку см. лист 06-2
2. Спецификацию см. лист 06-3
3. Диаметры подводок, не указанные на схеме, равны Ø-20.
4. Конструкцию регистров см. лист 06-24

Кубицкий

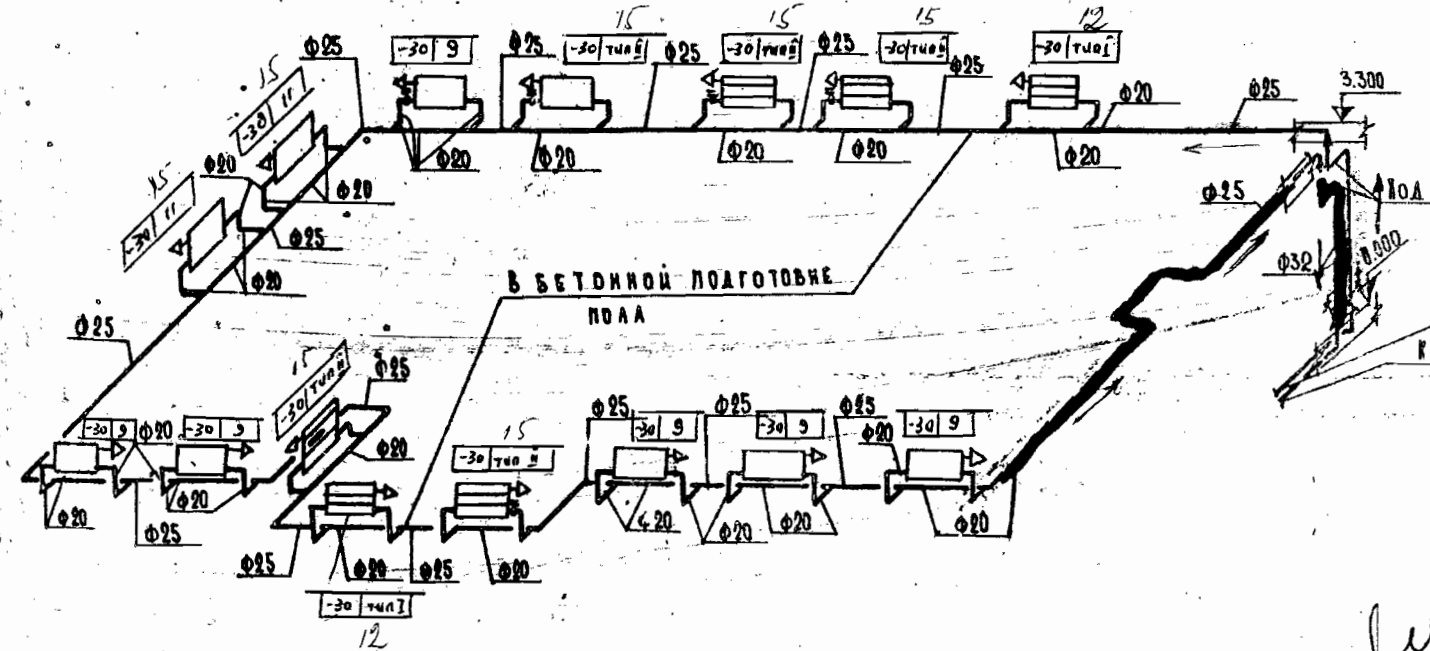
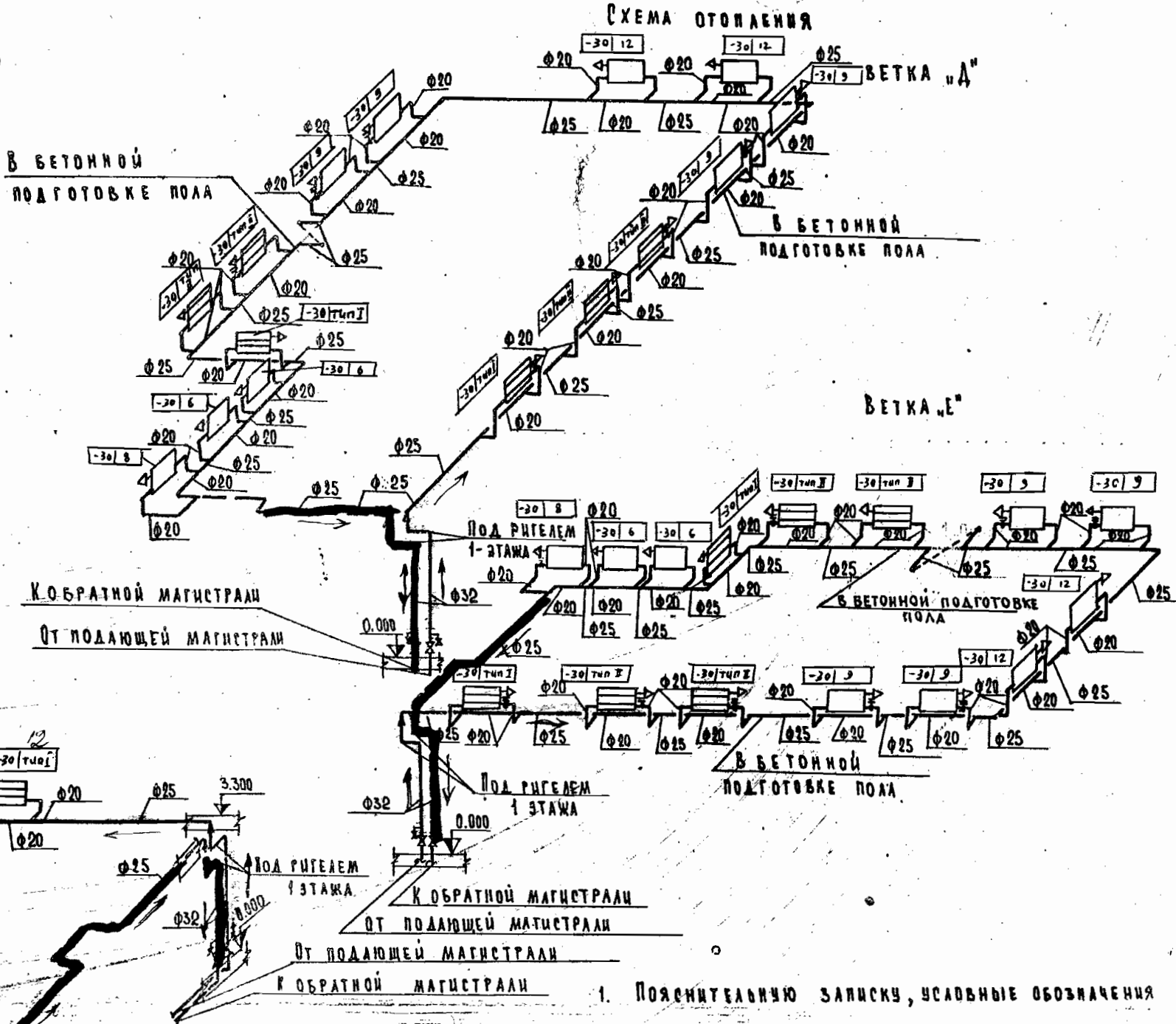
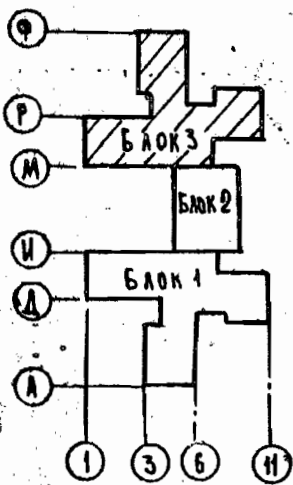
К ОБРАТНОЙ ГРЕБЕНКЕ УЗЛА
УПРАВЛЕНИЯ
СМ. ЛИСТ 06-12 Ø15

ОТ ПОДЪИМНОЙ ГРЕБЕНКИ УЗЛА
УПРАВЛЕНИЯ СМ. ЛИСТ 06-12 Ø15

Привязан	Р6-474-82 06
Рис. 2р	463
Провер.	
Исполн.	
Изм. №	

Альбом I	
1978	212-2-143
РАБОЧЕ-УСТРОЙСТВЕННЫЕ ЛИСЫ - СМ. НА 260 МЕСЯЦ СНАБЖЕНИЯ ОБЪЕКТА	
РМ. АКМ-5 А. ЗЕНСОН	Стр. 1
Г.В. КОНСТР. В. ЕРМАК	Лист 1
Г.В.Н. НАЗМОВ	Р 06-13
Г.И.И. З. ВАСИЛЬЕВ	06-13
Г.А. СОНЯМ. В. ЧИЖИКОВА	БЕАГОСПРОЕКТ
РМ. Г.Р. И. УРЕВИЧ	г. Москва
Ст. тех. В. ЗИМОНЕН	

СХЕМА ЗДАНИЯ



1. Пояснительную записку, условные обозначения см. лист 08-2
2. Спецификацию см. лист 08-9
3. Диаметры подводок, не указанные на схеме равны $d=20$.
4. Схема отопления 2 этажа читается совместно с листом 08-9

Зубенко

ОБЪЕДИНЕННЫЙ ПРОЕКТИРОВАТЕЛЬСКИЙ ЦЕНТР

Приказ № Р6-474-82/08
463

Рис. 20
Провер.
Исполн.
Изм. №

Рис. А.В. ЗЕНЗИН
А.П. КОНОСТ. В.ЕРМАК
И.П. Н.НАУМОВ
З.ЛЕЖИЛОВИЧ
А.А.АНТ.М.В.ПЛАШКОВА
Рис. Г.Р.У. И.УРЕВИЧ
Ст. инж. Э.ЭПШТЕЙН

Альбом		
1978	212-2-143	
ДЕТСКИЕ ЯСАИ-САД НА 280 МЕСТ УНИВЕРСАЛЬНОГО НАЗНАЧЕНИЯ		
БЛОК 3	СТАДИЯ	ЛИСТ
	Р	08-14
СХЕМА ОТОПЛЕНИЯ 2 ЭТАЖА		БЕЛГОСПРОЕКТ г. Минск