

БАТЛАВ.
ЗАСАГ ДАРГА  Н.ГҮРРАГЧАА

ДОРНОД АЙМГИЙН СЭРГЭЛЭН СУМЫН
ЗАСАГ ДАРГЫН ТАМГЫН ГАЗАР
2020.06.05

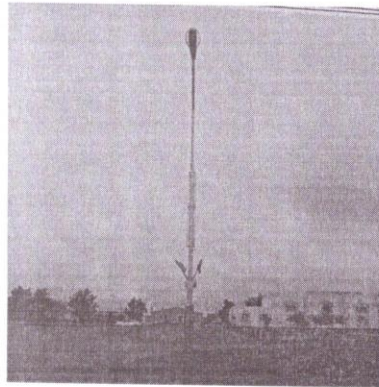
ДОРНОД АЙМГИЙН СЭРГЭЛЭН СУМАНД "ГУДАМЖНЫ ГЭРЭЛТҮҮЛЭГ ХИЙХ"
АЖЛЫН ГҮЙЦЭТГЭГЧИЙГ СОНГОХ ТЕНДЕРИЙН БАРИМТ БИЧИГ

Тендер шалгаруулалт/
гэрээний нэр: Гэрэлт гудамж байгуулах
Тендер шалгаруулалт
Гэрээний дугаар: ДООССЗДТГ /202001007/

БАТЛАВ.
ЗАСАГ ДАРГА Н.ГҮРРАГЧАА

Дөрөв. ТЕХНИКИЙН ТОДОРХОЙЛОЛТ
АЖИЛ ГҮЙЦЭТГЭХЭД ТАВИГДАХ ШААРДЛАГА

1. Гудамжны гэрэлтүүлгийг эрчим хүчний хэмнэлттэй, өнгө үзэмж сайтай, 90-ээс доошгүй BT-ын "LED" технологээр шийдвэрлэх
2. LED гэрэлтүүлэгч нь -40 C-ээс +55 C хэмд ажиллах боломжтой байх /IP65/
3. Гэрэлтүүлгийн шон болон самбар, бүх тусгаарлагч сууриудыг стандартын дагуу газардуулна. /"БД30-102-11"/
4. Гэрэлтүүлгийн шонгууд төмөр, зэврэлтээс хамгаалсан будагтай, салхины хэт ачаалал бусад байгалийн нөлөөллийг тэсвэрлэх чадвартай байх
5. Гэрэлтүүлгийг зурагт үзүүлсэн чиглэлийн дагуу, зурагт заасан алгасалын дагуу суурилуулна.
6. Гэрэлтүүлгийн шонгийн өндөр 7 метр байна.
7. Шон хоорондын зай 40 м байна.
8. Гэрэлтүүлгийн толгойн хэлбэр, өнгө зурагт үзүүлсэнтэй ижил байна.



АЖЛЫН ТОО ХЭМЖЭЭ

| Гүйцэтгэх ажлын нэр | Хэмжих нэгж | тоо |
|---|----------------|------|
| Шонгийн трассын чиг гаргаж, нүхнүүдийн гадас зоох | 1 шон | 25 |
| Гадна талбайн 1 толгойтой төмөр шонтой гэрэлтүүлэгч угсрах /гэрлийн толгой прожекторыг шинээр угсрах/ | ком | 25 |
| | ком | 25 |
| Шонд тавих гадна талбайн гэрэлтүүлэгчийн толгой угсрах | ш | 25 |
| | ш | 25 |
| Гэрэлтүүлэгчийн шон, гэрлийн төмөр хийцүүдийг будах | м ² | 85 |
| СИП 3*16мм ² кабелийг агаараар завсрын шонд татах | м | 902 |
| 1 м-ийн 4ш гэрэлтүүлэг хийх | ш | 25 |
| Шонгийн гэрэлтүүлгийн олгой прожекторт утас холболт хийх | м | 104 |
| | м | 104 |
| Кабельд лент хэрэглэж үзүүрлэгээ хийх | ш | 25 |
| Автомат угсрах | ш | 2 |
| Гудамжны гэрэлтүүлэгчийн самбар угсрах /татах реле, цагийн механизм, пускатель/ | ком | 1 |
| | ком | 1 |
| Тоолуур угсрах | ш | 1 |
| Хуванцар хоолой угсрах ф50 | м | 10 |
| Гэрэлтүүлгийн шонгуудын нүхийг ухах | м ³ | 8.28 |
| Эргүүлж булах | м ³ | 7.5 |

