



”БАЗУРА ДИЗАЙН” ХХК

ЕГ Шифр: БД: 24–2019/11

СҮХБААТАР АЙМАГ. БАРУУН–УРТ СУМ, 5–Р БАГ
3–Р ЦЭЦЭРЛЭГИЙН БАРИЛГА
/ Засварын ажлын зураг /

ХОЛБОО, ДОХИОЛЛЫН ХЭСЭГ–ХД:

Захирал /Д.Нямсүрэн/


Инженер /Б.Алтантуяа/

Улаанбаатар хот
2019 он

ТАНИХ ТЭМДЭГ

Гүд	Өгөөгдд
1.0 Суурин телефон	
1.1	Домуур холбооны ЭАТС, багтаамж
1.2	Телефоны төгсгөлийн төхөөрөмж багтаамж, хосын тоо
1.3	Далг суурилуулах телефоны үүр / хананг шаланг /
2.0 Интернетийн сэлжээ	
2.1	Компьютерийн сүлжээний салаалах төхөөрөмж Хааб /HUB/
2.2	Компьютерийн сүлжээний салаалах төхөөрөмж Свич /Switch/
2.3	Компьютерийн сүлжээний замчлагч төхөөрөмж Роутер /Router/
2.4	Шилэн кабелийн төгсгөлийн төхөөрөмж
2.5	Шилэн кабелийн хувиргагч төхөөрөмж
2.6	Далг суурилуулах компьютерийн сүлжээний үүр /хананг шаланг/
2.7	Далг суурилуулах телефон, компьютерийн сүлжээний хосолсон үүр /хананг шаланг/
2.8	Хананг далг суурилуулах компьютерийн сүлжээ, кабелийн телевизийн хосолсон үүр
2.9	Далг суурилуулах компьютерний хосолсон үүр /хананг шаланг/
2.10	Далг суурилуулах телефон, кабелийн телевизийн, компьютерийн сүлжээний хосолсон үүр /хананг шаланг/
2.11	Утасгүй Компьютерийн хэрэглэгчийн үүр
3.1 Кабелийн телевиз	
3.1	Кабелийн телевизийн антенн, түүгий газардуулга
3.2	Кабелийн телевизийн оптик хүлээн авагч /гэрлийн дохиог цахилгаан соронзон дохио болгон хувиргагч/
3.3	Кабелийн телевизийн салаалагч
3.4	Кабелийн телевизийн өсгүүр
3.5	Хананг далг суурилуулах кабелийн телевизийн үүр /хананг шаланг/
3.6	Далг суурилуулах кабелийн телевизийн үүр /хананг шаланг/
4.0 Үүсгэл дохиолол	
4.1	Галын дохиолол хүлээн авах станц хянах самбарын хамт
4.2	Дохиолол хүлээн авах станц
4.3	Галын дохиоллын утаа мэдрэгч
4.4	Галын дохиоллын гулаан мэдрэгч
4.5	Галын дохиоллын холимог мэдрэгч
4.6	Галын дохиоллын хий мэдрэгч
4.7	Галын дохиоллын дуут дохио өгөгч
4.8	Галын дохиоллын дуут дохио өгөгч

5.0 Дүрс ажиглалтын хяналтын камер		
5.1	Ажиглалтын дэлгэц	
5.2	Хөдөлгөөний хяналтын камерын удирдлагын гар	
5.3	Ажиглалтын дохиолол хүлээн авах станц	
5.4	Барилгын гадна суурилуулах х° г° лг° нтэй хяналтын камер	
5.5	Барилгын дотор суурилуулах х° г° лг° нтэй хяналтын камер	
5.6	Барилгын гадна суурилуулах эргэх х° г° лг° нтэй хяналтын камер	
5.7	Барилгын гадна суурилуулах эргэх х° г° лг° нтэй хяналтын камер	
6.0 Зарлан мэдээлэх систем		
6.1	Зарлан мэдээлэх системийн станц	
6.2	Зарлан мэдээлэх системийн өсгөгч	
6.3	Таазанг далг суурилуулах чанга яригч	
6.4	Хананг ил суурилуулах чанга яригч	
6.5	Микрофон	
7.0 Бусад		
7.1	Холбоо, дохиоллын гавхар гунд болон айлг суурилагдах хайрцаг	
7.2	Холбооны төхөөрөмжүүдийг тоноглох шүүгээ /rack-19"/	
7.3	Кабелийн тавиур /cable tray/	
7.4	Кабелийн шилжилт	



БАЗУРАГ
ДИЗАЙН

Сүхбаатар дүүрэг, баруун-урт сум 5-р баг
3-Р ЦЭЦЭРЛЭГИЙН БАРИЛГЫН ЗАСВАРЫН АЖЛЫН ЗУРАГ

Таних тэмдэг, тэмдэглэгээ


Инженер	Б.Алтантуяа	ЭГ Шифр БД: 24-2019/11	Масштаб 1:1
Г? үцэтгэсэн	Б.Алтантуяа	ЭГ Шифр	Зургийн гуаар ХД-2
"БАЗУРА ДИЗАЙН"ХХК	Шалгасан	Г.Нарантуяа	Б?х хуудас ХД-10

?"е шалт" АЗ

Огноо
2019 он

МАТЕРИАЛЫН ТЭГВЭР

Д/Д	Нэр	Маяг	Хэм. нэгж	Тоо. хэм	Тайлбар	Д/Д	Нэр	Маяг	Хэм. нэгж	Тоо. хэм	Тайлбар
Хотын телефон						Галын дохиолол					
1	Холбооны гавхрын самбар		ком	2	/500x600x160/ галг суух	1	16 бүсийн хянах автомат залгуур бүхий галын дохиоллын хүлээн авах станц		ш	1	
2	Холбооны зогсуур /Rack/		ком	1			2	Галын дохиоллын гэг станц		ш	
3	Олон хосын кабелийг хэрэглэгчтэй холбох телефоны хуваарилах хайрцаг /ПЭ суурьтай/	КРТП 10x2	ш			3	Утаа мэдрэгч	Pc=0.01w Rx=1.1kΩ	ш	62	
4	Олон хосын кабелийг хэрэглэгчтэй холбох телефоны хуваарилах хайрцаг /ПЭ суурьтай/	КРТП 20x2	ш	1		4	Дулаан мэдрэгч	Pc=0.01w Rx=1.1kΩ	ш	2	
5	Телефоны үүр	хананг суурилуулах	ш	13		5	Гараар удирдах галын дохиоллын мэдээлэгч	30B/24B 0.6A 150x120x120мм	ш	3	
6	Зэс дамжуулагчтай полиэтилен тусгаарлагчтай полэтилен бүрхүүлтэй 4 голчтой ердийн кабель	UTP-2x2x0.5мм	м	180		6	80gb хүртлэх абиа үүсгэх чадалтай түгшүүрийн дуут дохио өгөгч		ш	3	
7	Зэс дамжуулагчтай полиэтилен тусгаарлагчтай полэтилен бүрхүүлтэй тосон кабель	JF 10x2x0,5 JF 20x2x0,5 JF 40x2x0,5	м	50		7	Цахилгаан тэжээллийн шулуутгагч гүйдэл хүчдэл баригч	UPS 3kW	ш	1	
Компьютерийн						8	Зэс дамжуулагчтай полиэтилен тусгаарлагчтай полэтилен бүрхүүлтэй 4 голчтой галг тэсвэртэй кабель	FRLS нг 2x2x0,5 м	ш	400	
1	Сүлжээ Шилэн кабелийн төгсгөлийн төхөөрөмж	FDF	ш	1		9	Хяналтын хайрцаг / 6талтай бетонг цутгах хайрцаг/		ш	64	
2	Сүлжээний хуваарилагч	SWITCH 16	ш	2		10	Пластмассан хоолой /уян/	CD16	м	380	
3	Сүлжээний замчлагч	ROUTER 4	ш	1		11	Пластмассан хоолойг хайрцагт холбогч		ш	30	
4	Компьютерийн залгагч /8 ялтастай коннектор/	хананг суурилуулах	ш	20		12	Пластмассан хоолой /нимгэн ханатай, шулуун/	PVC	ш	12	хатуу
5	Зэс дамжуулагчтай полиэтилен тусгаарлагчтай полэтилен бүрхүүлтэй 8 голчтой ердийн кабель	UTP CAT 6A	м	350		13	Кабелийн тавиур	d=50mmL=3м L=3м	ш		төмөр
6	Пластмассан хоолой /уян/	CD22	м	350		Хяналтын гурангийн систем					
7	Угсралтын хайрцаг / 4ш φ-26мм нүхтэй /	100x100x50мм	ш	12		1	Хяналтын гуран	IP камер HD FULL	ш	9	
8	Пластмассан хоолойн холбогч /уян/	CD22	ш	40		2	Хяналтын дэлгэц	21"	ш	1	
Кабелийн телевиз						3	Бичлэг бичигч, архивлагч төхөөрөмж	NVR 1TB hard desc	ш	1	
1	КaTB-ийн гол салаалагч /4чиглэл/	5/0,10,16мм ул суулгадаг	ш	2		4	Сүлжээний хуваарилагч тэжээлтэй	Poe Switch 16 port	ш	1	
2	КaTB-ийн салаалагч /4чиглэл/	5/0,10,16мм галг	ш	4		5	Зэс дамжуулагчтай полиэтилен тусгаарлагчтай полэтилен бүрхүүлтэй 8 голчтой ердийн кабель	UTP CAT 6E	м	350	
3	Кабелийн телевизийн үүр	суулгадаг	ш	22		6	Уян пластмассан хоолой	CD22мм	м	300	
4	Задгай зэс дамжуулагчтай ПЭ тусгаарлагчтай ПВ бүрхүүлтэй коаксаль кабель	PK50.1/0,8мм 75ом279gb/км	м	250		7	Уян пластмассан хоолой холбогч	CD22мм	ш	20	
5	Уян пластмассан хоолой	Ф-28мм CD28	м	200		8	Цахилгаан тэжээллийн шулуутгагч гүйдэл хүчдэл баригч	UPS 3kW	ш	1	
6	Пластмассан хоолойн холбогч /уян/	CD28	ш	20							
Зарлан мэдээлэгч											
1	Зарлан мэдээлэх системийн хүлээн авах станц Pc=150Вт	5ch	ш	1	уж бүрэн таазанг суурилуулах						
2	Зарлан мэдээлэгч 5Вт		ш	12							
3	Зарлан мэдээлэгчийн кабель	FRLS нг 2x2x1мм	м	120							
	Пластмассан яндан хоолой /уян хоолой/	CD16	м	100							
	Пластмассан хоолойн холбогч /уян/	CD16	ш	10							



**BAZURA
ДИЗАЙН**

"BAZURA ДИЗАЙН"ХХК

Сүхбаатар дүүрэг, баруун-урт сум 5-р баг
3-Р ЦЭЦЭРЛЭГИЙН БАРИЛГЫН ЗАСВАРЫН АЖЛЫН ЗУРАГ

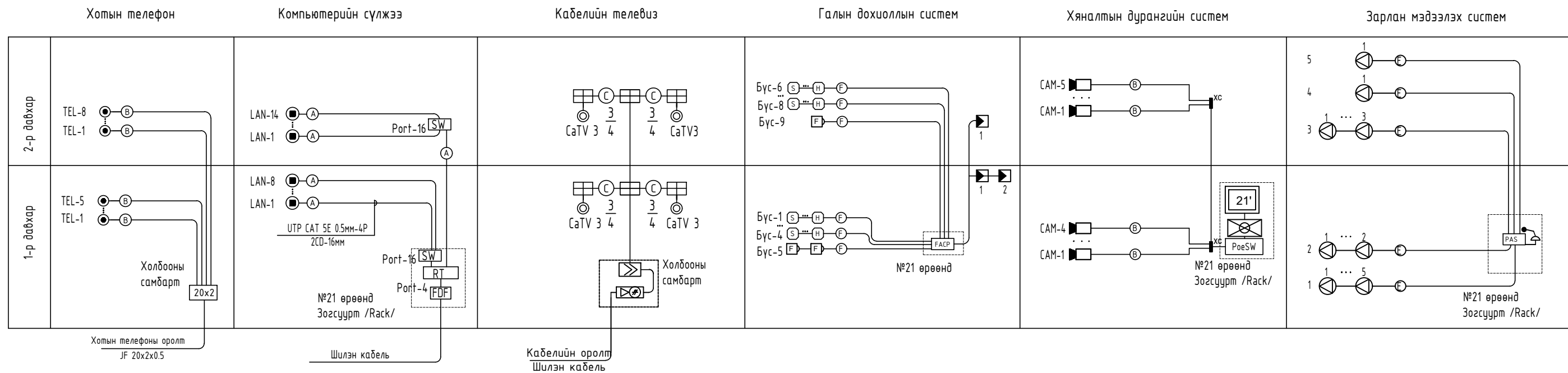
Материалын түүвэр

Инженер: Б.Алтантуяа
Г?йцэтгэсэн: Б.Алтантуяа
Шалгасан: Г.Нарантуяа

ЕГ Шифр: БД: 24-2019/11
Масштаб: 1:1
Зургийн гуаар: ХД-3


Өгөгч: АЗ
Огноо: 2019 он
Б?х хуудас: ХД-10

УГСРАЛТЫН БҮДҮҮВЧ



КАБЕЛИЙН МАРК, ТАНИХ ТЭМДЭГ

Таних тэмдэг	Кабелийн марк	Зориулалт
Ⓐ	UTP CAT 6A 0.5мм-4P	Домофон систем, Компьютерийн сүлжээнд
Ⓑ	UTP CAT 5E 0.5мм-2P	Телефон системг
Ⓒ	PK-50 Коаксаль кабель /75ом	Кабелийн телевиз, Хяналтын камерт
Ⓓ	CRW 2x1.5 1*1,2мм/	Хяналтын камерын тэжээл
Ⓔ	КПСнз(А)-FRLS 1x2x1	Зарлан мэдээлэх системг
Ⓕ	JF-	Телефон системг
Ⓖ	10x2x0.5мм JF-	Телефон системг
Ⓗ	20x2x0.5мм КПСнз(А)-FRLS 2x2x0.5	Галын дохиололг



**БАЗУРАГ
ДИЗАЙН**

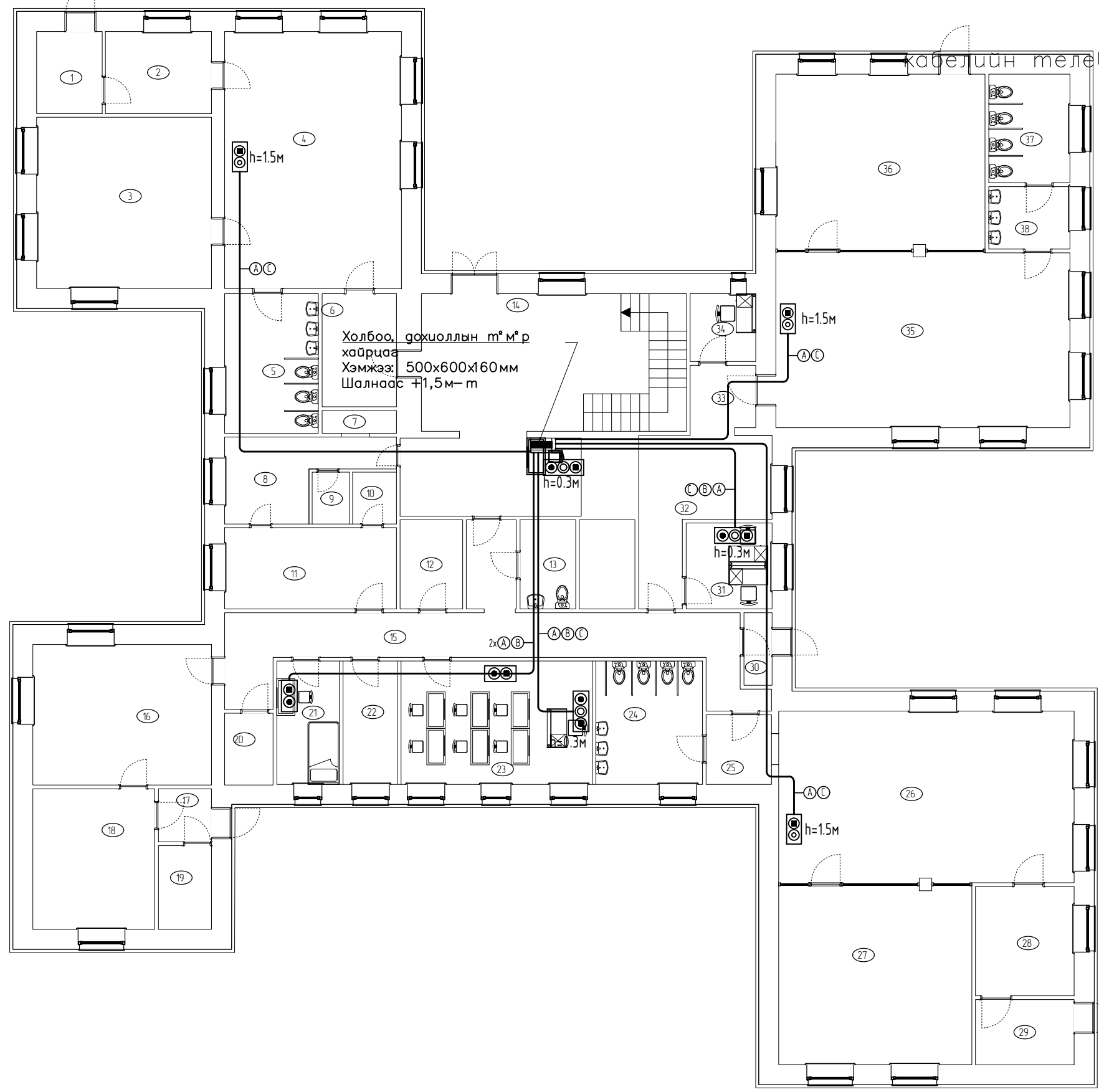
"БАЗУРА ДИЗАЙН" ХХК

Сүхбаатар дүүрэг, баруун-урт сум 5-р баг
3-Р ЦЭЦЭРЛЭГИЙН БАРИЛГЫН ЗАСВАРЫН АЖЛЫН ЗУРАГ

ᠪᠠᠵᠤᠷᠠᠭ ᠳᠢᠵᠠᠢᠨ


Инженер	Б.Алтантуяа	ЕГ Шифр БД: 24-2019/11	Масштаб	Огноо 2019 он
Г? үцэтгэсэн	Б.Алтантуяа	Т.Ф Шифр	Зургийн гуаар ХД-4	Б?х хуудас ХД-10
Шалгасан	Г.Нарантуяа			

1-Р ДАВХРЫН ХОЛБОО ДОХИОЛЛЫН БАЙГУУЛАЛТ
(телефон, интернэт,
кабелийн телевиз)



Холбоо, дохиоллын т²м² р
хайрцаг
Хэмжээ: 500х600х160мм
Шалнаас +1,5м-т

№	ӨРӨӨНИЙ НЭР	Талбай /м ² /	38 Ариун цэврийн өрөө (суултуур)	
			Нийт	####
1	Гонх	####		
2	Азуулах	####		
3	Унтлагын өрөө-1	####		
4	Тоглоомын өрөө-1	####		
5	Ариун цэврийн өрөө	####		
6	Хувцас солих өрөө	####		
7	Азуулах	####		
8	Үйлчлэгчийн өрөө	####		
9	Азуулах	####		
10	Азуулах	####		
11	Угаалгын өрөө	####		
12	Азуулах	####		
13	Ариун цэврийн өрөө (Ажилчдийн)	####		
14	Хүлээлгийн танхим	####		
15	Хонгил	####		
16	Гал тогоо	####		
17	Гонх	####		
18	Бэлтгэлийн өрөө	####		
19	Хүйтэн азуулах	####		
20	Узель	####		
21	Жижүүр	####		
22	Азуулах	####		
23	Эрхлэгчийн өрөө	####		
24	Ариун цэврийн өрөө (хүүхдийн)	####		
25	Хувцас солих өрөө	####		
26	Тоглоомын өрөө-2	####		
27	Унтлагын өрөө-2	####		
28	Хувцас солих өрөө	####		
29	Гонх	####		
30	Гонх	####		
31	Оффис	####		
32	Хувцас солих өрөө	####		
33	Хонгил	####		
34	Амралтын өрөө	####		
35	Тоглоомын өрөө-3	####		
36	Унтлагын өрөө-3	####		
37	Ариун цэврийн өрөө (угаалтуур)	####		

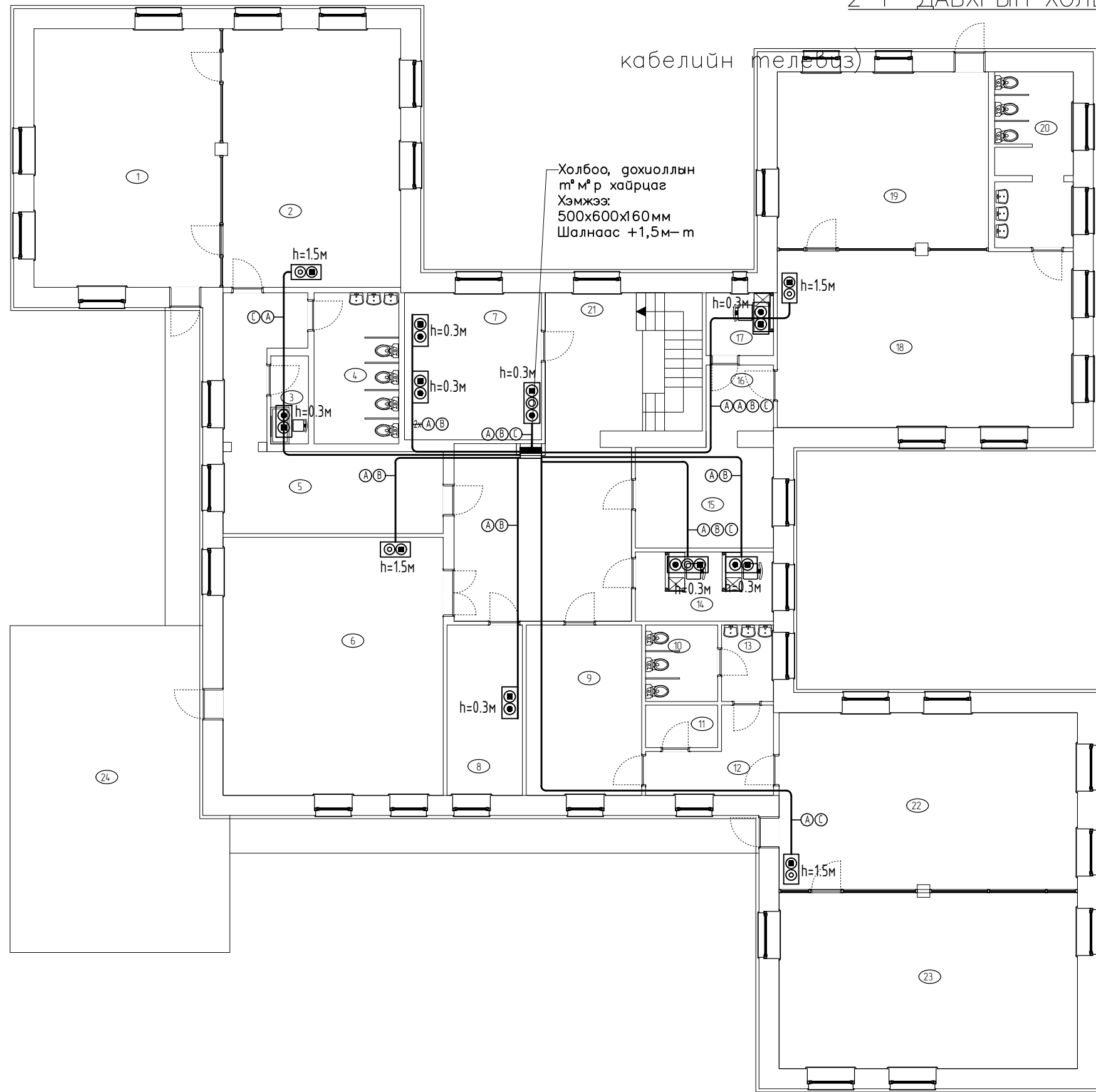


БАЗУРА
ДИЗАЙН


Сүхбаатар дүүрэг, баруун-урт сум 5-р баг
3-Р ЦЭЦЭРЛЭГИЙН БАРИЛГЫН ЗАСВАРЫН АЖЛЫН ЗУРАГ
1-р давхрын холбоо дохиоллын байгуулалт

Инженер	Б.Алтантуяа	Масштаб	Огноо
Г? үцэтгэсэн	Б.Алтантуяа	БД: 24-2019/11	2019 он
Шалгасан	Г.Нарантуяа	Зургийн гуаар	Б?х хуудас
		ХД-5	ХД-10

2-Р ДАВХРЫН ХОЛБОО ДОХИОЛЛЫН БАЙГУУЛАЛТ
(телефон, интернэт,
кабелийн телевиз)



№	ӨРӨӨНИЙ НЭР	Талбай /м²/
1	Унтлагын өрөө-4	#####
2	Тоглоомын өрөө-4	#####
3	Амралтын өрөө	####
4	Ариун цэврийн өрөө (хүүхдийн)	####
5	Хуьцас солих өрөө	####
6	Анги-5	####
7	Оффис	####
8	Хуьцас солих өрөө өрөө	####
9	Хуьцас солих өрөө	####
10	Ариун цэврийн өрөө (угаалтцуур)	####
11	Амралтын өрөө	####
12	Хонгил	####
13	Ариун цэврийн өрөө (угаалтцуур)	####
14	Багш нарын өрөө	####
15	Хуьцас солих өрөө	####
16	Хонгил	####
17	Амралтын өрөө	####
18	Тоглоомын өрөө-5	####
19	Унтлагын өрөө-5	####
20	Ариун цэврийн өрөө	####
21	Үүдний танхим	####
22	Тоглоомын өрөө-6	####
23	Унтлагын өрөө-6	####
24	Террас	####
	Нийт	#####



**БАЗУРА
ДИЗАЙН**

"БАЗУРА ДИЗАЙН" ХХК

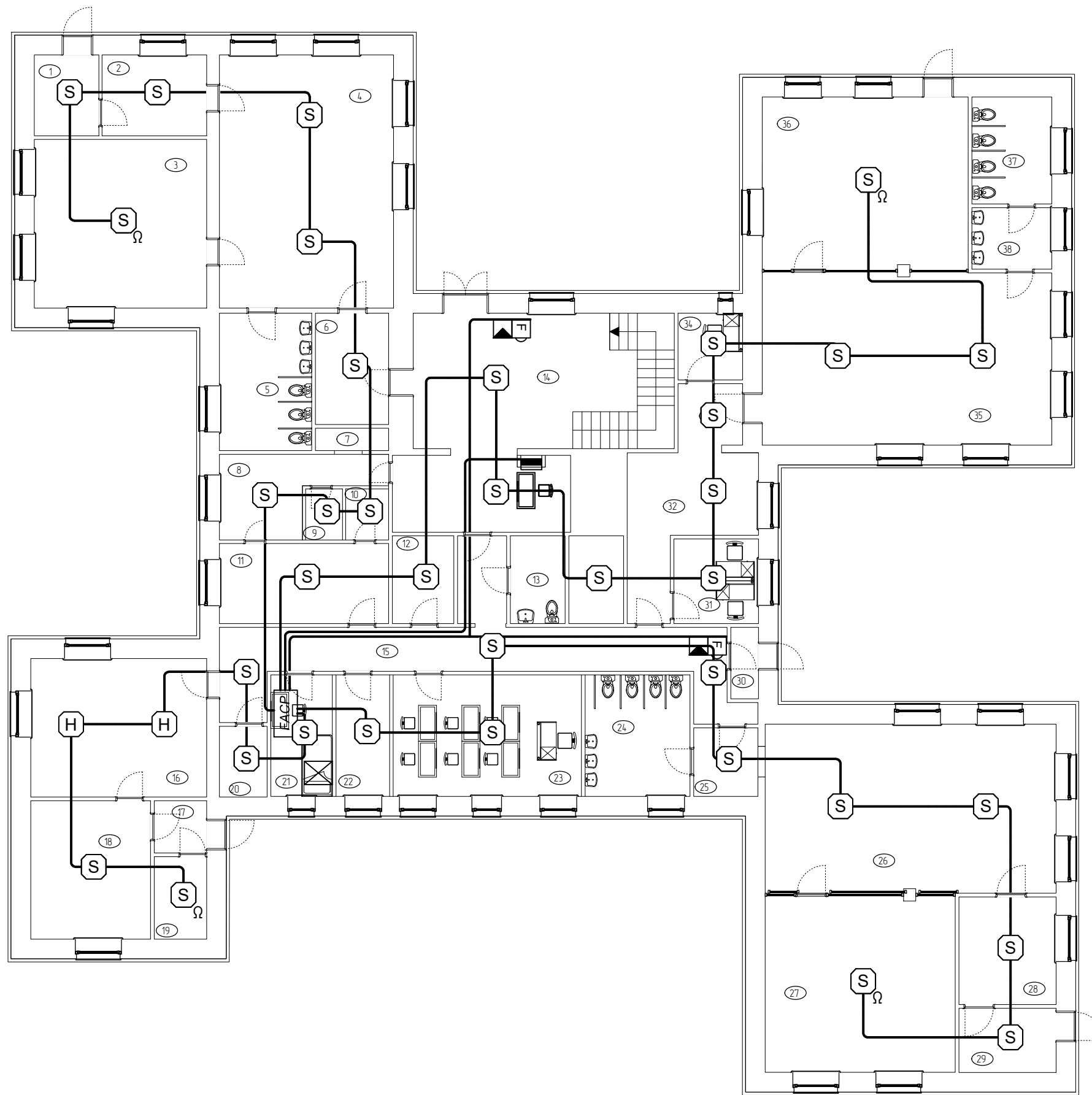
Сүхбаатар дүүрэг, баруун-урт сум 5-р баг
3-Р ЦЭЦЭРЛЭГИЙН БАРИЛГЫН ЗАСВАРЫН АЖЛЫН ЗУРАГ
2-р давхрын холбоо дохиоллын байгуулалт

Инженер	Б.Алтантуяа	ЕГ Шифр БД: 24-2019/11	Масштаб М1:150
Г?йцэтгэсэн	Б.Алтантуяа	Т.Шифр	Зургийн гуаар ХД-6
Шалгасан	Г.Нарантуяа		Б?х хуудас ХД-10


№ өг шомг АЗ

Огноо 2019 он

1-Р ДАВХРЫН ХОЛБОО ДОХИОЛЛЫН БАЙГУУЛАЛТ
(галын дохиолол)



№	ӨРӨӨНИЙ НЭР	Талбай /м²/	38 Ариун цэврийн өрөө (суултуур)	
			Нийт	####
1	Гонх	####		#####
2	Агуулах	####		
3	Унтлагын өрөө-1	####		
4	Тоглоомын өрөө-1	####		
5	Ариун цэврийн өрөө	####		
6	Хувцас солих өрөө	####		
7	Агуулах	####		
8	Үйлчлэгчийн өрөө	####		
9	Агуулах	####		
10	Агуулах	####		
11	Цааллын өрөө	####		
12	Агуулах	####		
13	Ариун цэврийн өрөө (Ажилчдийн)	####		
14	Хүлээлгийн танхим	####		
15	Хангил	####		
16	Гал тогоо	####		
17	Гонх	####		
18	Бэлтгэлийн өрөө	####		
19	Хүйтэн агуулах	####		
20	Узель	####		
21	Жижүүр	####		
22	Агуулах	####		
23	Эрхлэгчийн өрөө	####		
24	Ариун цэврийн өрөө (хүүхдийн)	####		
25	Хувцас солих өрөө	####		
26	Тоглоомын өрөө-2	####		
27	Унтлагын өрөө-2	####		
28	Хувцас солих өрөө	####		
29	Гонх	####		
30	Гонх	####		
31	Оффис	####		
32	Хувцас солих өрөө	####		
33	Хангил	####		
34	Амралтын өрөө	####		
35	Тоглоомын өрөө-3	####		
36	Унтлагын өрөө-3	####		
37	Ариун цэврийн өрөө (угаалтуур)	####		



БАЗУРА
ДИЗАЙН

"БАЗУРА ДИЗАЙН" ХХК

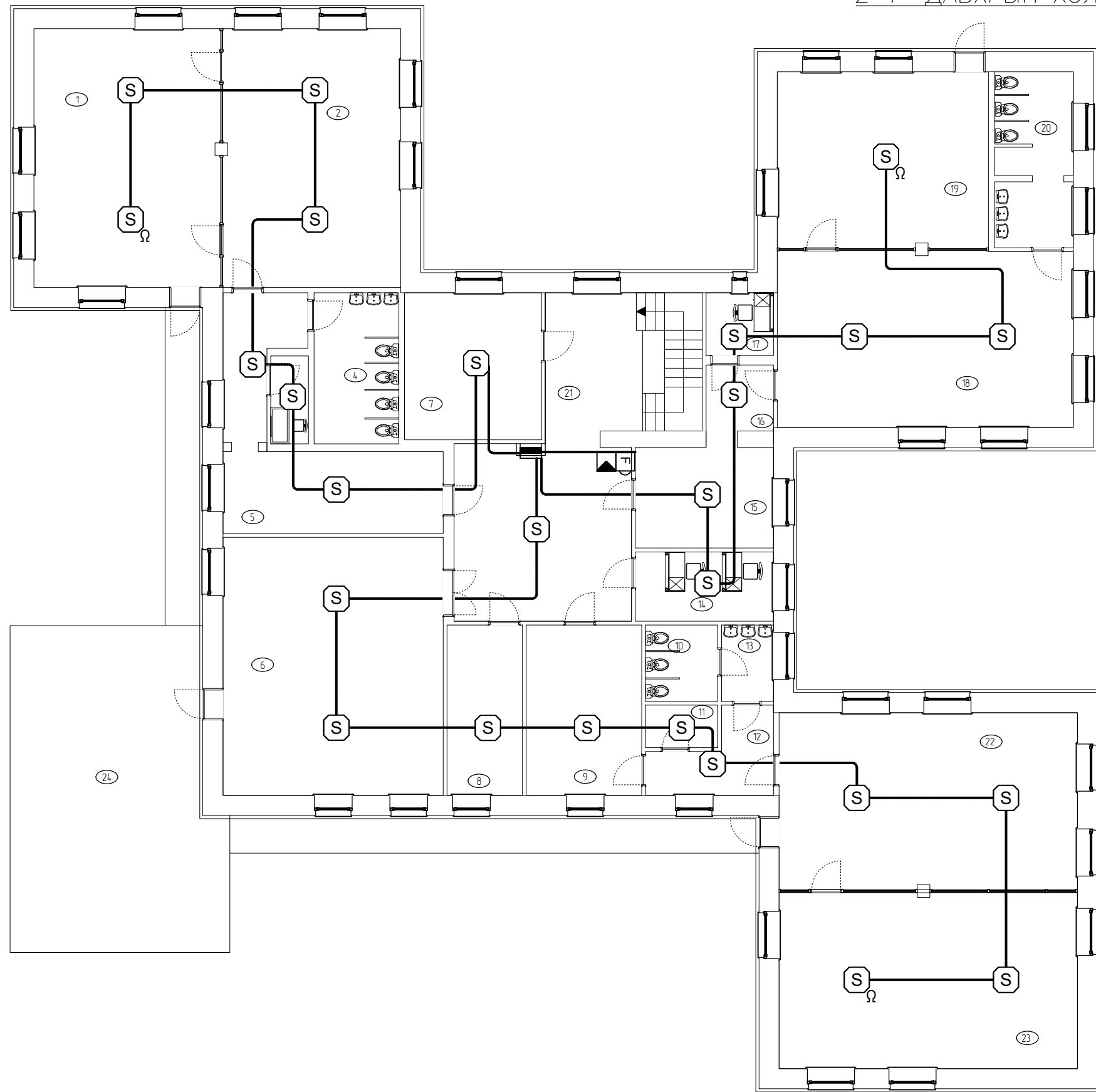
Сүхбаатар дүүрэг, баруун-урт сум 5-р баг
3-Р ЦЭЦЭРЛЭГИЙН БАРИЛГЫН ЗАСВАРЫН АЖЛЫН ЗУРАГ
1-р давхрын холбоо дохиоллын байгуулалт

Инженер	Б.Алтантуяа	ЕГ Шифр БД: 24-2019/11	Масштаб М1:150
Г? үзэтгэсэн	Б.Алтантуяа	Т.Шифр	Зургийн гуаар ХД-7
Шалгасан	Г.Нарантуяа		Б?х хуудас ХД-10


№ шарт
АЗ

Огноо
2019 он

2-р ДАВХРЫН ХОЛБОО ДОХИОЛЛЫН БАЙГУУЛАЛТ
(галын дохиолол)



№	ӨРӨӨНИЙ НЭР	Талбай /м²/
1	Унтлагын өрөө-4	####
2	Тоглоомын өрөө-4	####
3	Амралтын өрөө	####
4	Ариун цэврийн өрөө (хүүхдийн)	####
5	Хууцас солих өрөө	####
6	Анги-5	####
7	Оффис	####
8	Хууцас солих өрөө өрөө	####
9	Хууцас солих өрөө	####
10	Ариун цэврийн өрөө (уугалтүүр)	####
11	Амралтын өрөө	####
12	Хонгил	####
13	Ариун цэврийн өрөө (уугалтүүр)	####
14	Багш нарын өрөө	####
15	Хууцас солих өрөө	####
16	Хонгил	####
17	Амралтын өрөө	####
18	Тоглоомын өрөө-5	####
19	Унтлагын өрөө-5	####
20	Ариун цэврийн өрөө	####
21	Үүдний танхим	####
22	Тоглоомын өрөө-6	####
23	Унтлагын өрөө-6	####
24	Террас	####
	Нийт	#####



БАЗУРА
ДИЗАЙН

"БАЗУРА ДИЗАЙН" ХХК

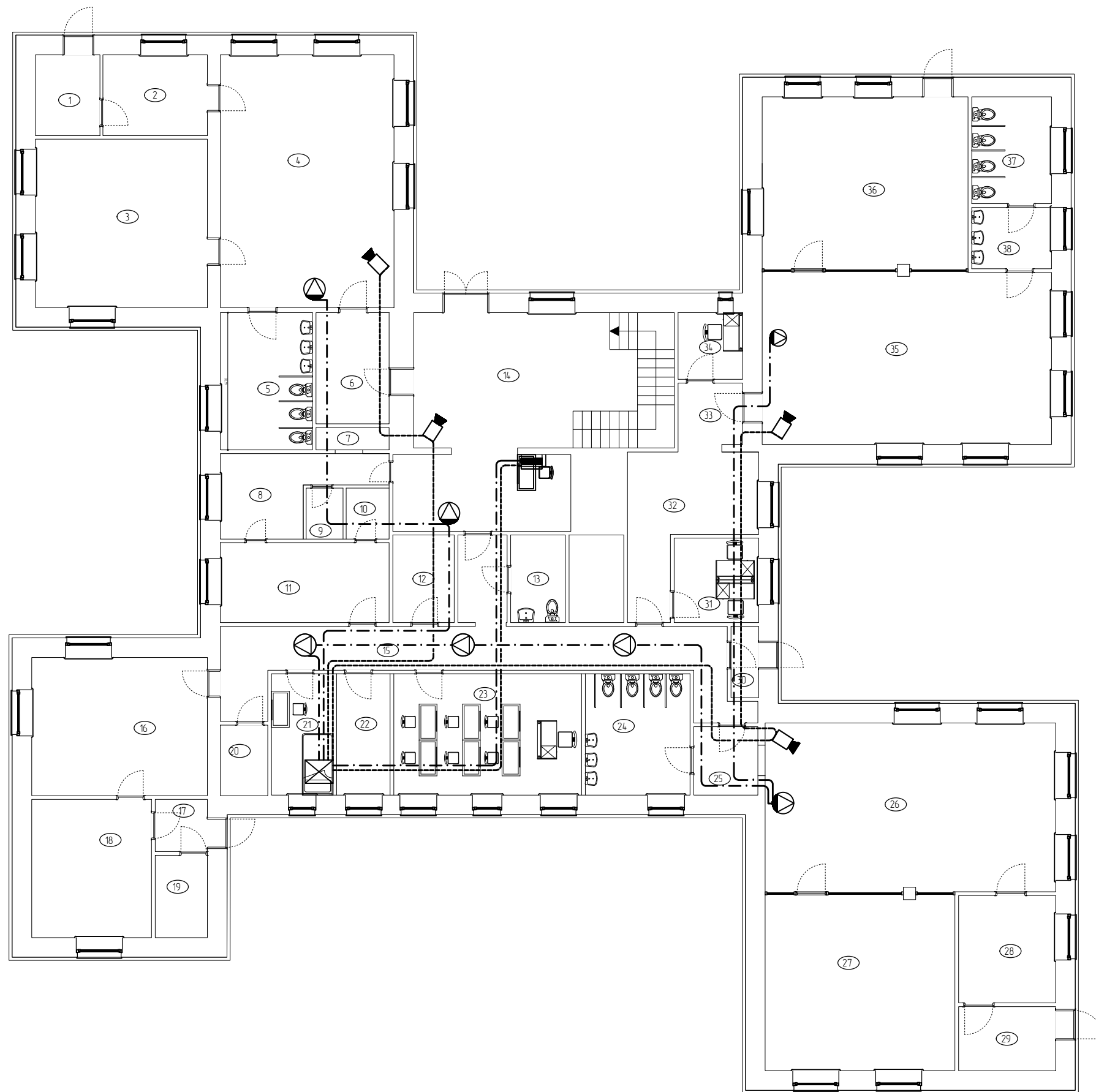
Сүхбаатар дүүрэг, баруун-урт сум 5-р баг
3-р ЦЭЦЭРЛЭГИЙН БАРИЛГЫН ЗАСВАРЫН АЖЛЫН ЗУРАГ
2-р давхрын холбоо дохиоллын байгуулалт


Инженер	Б.Алтантуяа	ЕГ Шифр БД: 24-2019/11	Масштаб М1:150
Г?йцэтгэсэн	Б.Алтантуяа	Зургийн дуусгаар	Өгөөц ХД-8
Шалгасан	Г.Нарантуяа	Б?х хуудас	ХД-10

?е шалт: АЗ
Огноо: 2019 он

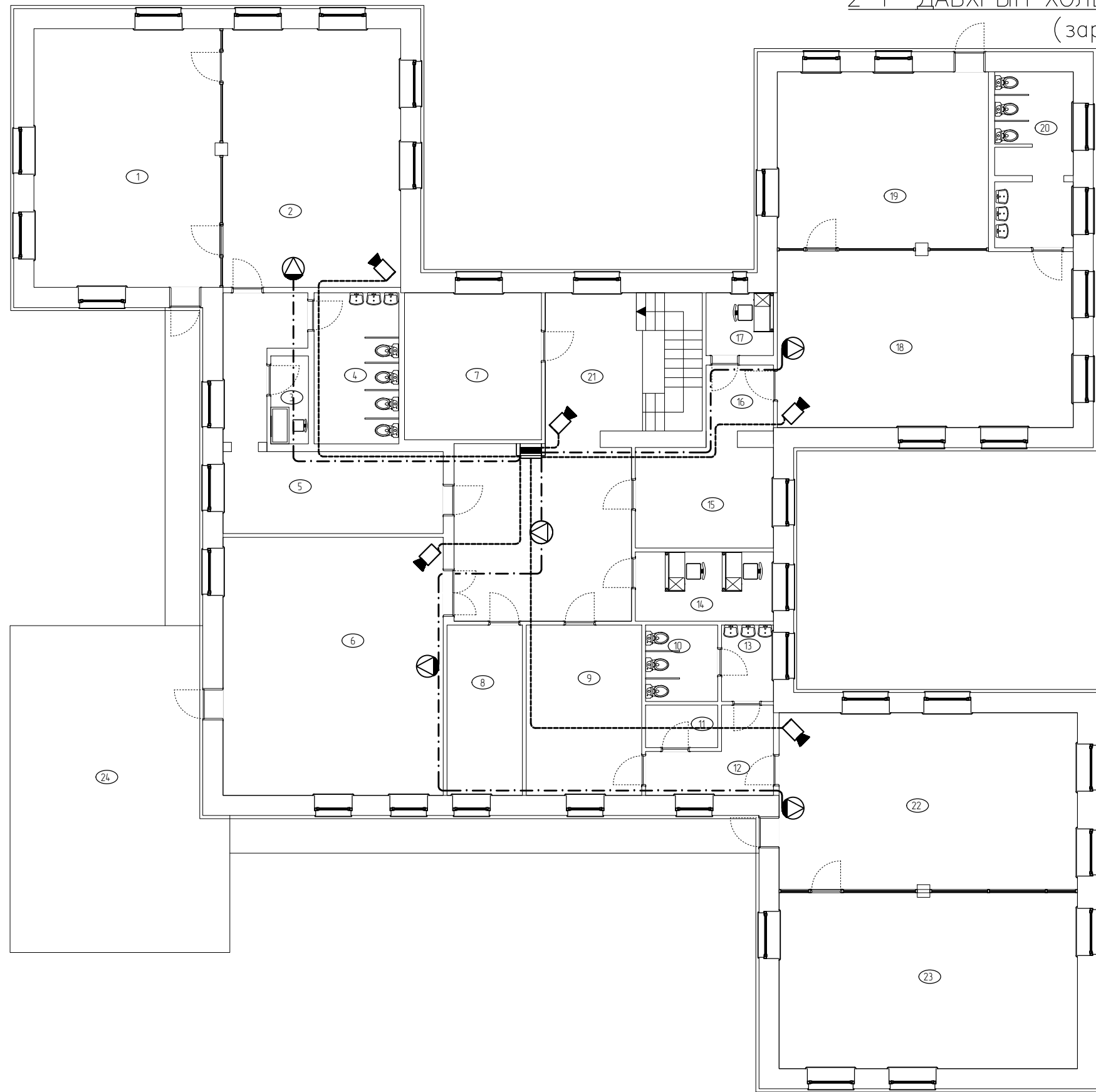
1-Р ДАВХРЫН ХОЛБОО ДОХИОЛЛЫН БАЙГУУЛАЛТ
(зарлан мэдээлэх, хянамын камер)

№	ӨРӨӨНИЙ НЭР	Талбай /м ² /	38 Ариун цэврийн өрөө (суултуур)	
			Нийт	####
1	Ганх	####		
2	Агуулах	####		
3	Унтлагын өрөө-1	####		
4	Тоглоомын өрөө-1	####		
5	Ариун цэврийн өрөө	####		
6	Хүбцас солих өрөө	####		
7	Агуулах	####		
8	Үйлчлэгчийн өрөө	####		
9	Агуулах	####		
10	Агуулах	####		
11	Угаалгын өрөө	####		
12	Агуулах	####		
13	Ариун цэврийн өрөө (Ажилчдийн)	####		
14	Хүлээлгийн танхим	####		
15	Хонгил	####		
16	Гал тосгоо	####		
17	Ганх	####		
18	Бэлтгэлийн өрөө	####		
19	Хүйтэн агуулах	####		
20	Узель	####		
21	Жижүүр	####		
22	Агуулах	####		
23	Эрхлэгчийн өрөө	####		
24	Ариун цэврийн өрөө (хүүхдийн)	####		
25	Хүбцас солих өрөө	####		
26	Тоглоомын өрөө-2	####		
27	Унтлагын өрөө-2	####		
28	Хүбцас солих өрөө	####		
29	Ганх	####		
30	Ганх	####		
31	Оффис	####		
32	Хүбцас солих өрөө	####		
33	Хонгил	####		
34	Амралтын өрөө	####		
35	Тоглоомын өрөө-3	####		
36	Унтлагын өрөө-3	####		
37	Ариун цэврийн өрөө (угаалтуур)	####		




 "БАЗУРА ДИЗАЙН" ХХК	Сүхбаатар дүүрэг, баруун-урт сум 5-р баг			
	3-Р ЦЭЦЭРЛЭГИЙН БАРИЛГЫН ЗАСВАРЫН АЖЛЫН ЗУРАГ			
	1-р давхрын холбоо дохиоллын байгуулалт			№ шат: АЗ
	Инженер	Б.Алтантуяа	ЕГ Шифр: БД: 24-2019/11	Масштаб: М1:150
Г? үцэтгэсэн	Б.Алтантуяа	Т.Шифр:	Огноо: 2019 он	
Шалгасан	Г.Нарантуяа	Зургийн гуаар: ХД-9	Б?х хуудас: ХД-10	

2-Р ДАВХРЫН ХОЛБОО ДОХИОЛЛЫН БАЙГУУЛАЛТ
(зарлан мэдээлэх, хянамын камер)



№	ӨРӨӨНИЙ НЭР	Талбай /м²/
1	Унтлагын өрөө-4	#####
2	Тоглоомын өрөө-4	#####
3	Амралтын өрөө	####
4	Ариун цэврийн өрөө (хүүхдийн)	#####
5	Хувцас солих өрөө	#####
6	Анги-5	#####
7	Оффис	#####
8	Хувцас солих өрөө өрөө	#####
9	Хувцас солих өрөө	#####
10	Ариун цэврийн өрөө (угаалтуур)	####
11	Амралтын өрөө	####
12	Хангил	####
13	Ариун цэврийн өрөө (угаалтуур)	####
14	Багш нарын өрөө	####
15	Хувцас солих өрөө	#####
16	Хангил	####
17	Амралтын өрөө	####
18	Тоглоомын өрөө-5	#####
19	Унтлагын өрөө-5	#####
20	Ариун цэврийн өрөө	#####
21	Үүдний танхим	#####
22	Тоглоомын өрөө-6	#####
23	Унтлагын өрөө-6	#####
24	Террас	#####
Нийт		#####



**БАЗУРА
ДИЗАЙН**

"БАЗУРА ДИЗАЙН" ХХК

Сүхбаатар дүүрэг, баруун-урт сум 5-р баг
3-Р ЦЭЦЭРЛЭГИЙН БАРИЛГЫН ЗАСВАРЫН АЖЛЫН ЗУРАГ
2-р давхрын холбоо дохиоллын байгуулалт

Инженер	Б.Алтантуяа	Масштаб:	Огноо:
Г?йцэтгэсэн	Б.Алтантуяа	БД: 24-2019/11	M1:150
Шалгасан	Г.Нарантуяа	Зургийн гуаар	Б?х хуудас
		ХД-10	ХД-10

?е шалт: АЗ