



БАЗУРА  
ДИЗАЙН

"БАЗУРА ДИЗАЙН" ХХК

ЕГ Шифр: БД:05-2020/03

УВС АЙМАГ. БАРЧУНТУРЧУН СУМ  
ЭРҮҮЛ МЭНДИЙН ТӨВИЙН БАРИЛГЫН ЗАСВАРЫН  
АЖЛЫН ЗУРАГ  
/Угаалга, агуулахын барилга/

/ Засварын ажлын зураг /

ХАЛААЛТ АГААР СЭЛГЭЛТ-ХАС

Захирал ..... /Д.Нямсүрэн/

Инженер ..... /Б.Батнавч/

УЛААНБААТАР ХОТ  
2020 ОН

### ХАШЛАГА ХИЙЦИЙН ТООЦООНЫ ИТГЭЛЦҮҮРҮҮД

Д/Д	Хашилт хийцийн нэр	"R" (m <sup>2</sup> c °/ Вт) /эсрэгүүлэл/	"K" (Вт/м <sup>2</sup> C °) /д.м.коэф/
1	гадна хана: Тоосго 520, Хөөсөнцөр дулаалга 120,	3.364	0.297
2	Шал: Паркет, Цементэн тэгшилгээ, Ус тусгаарлах үе 1, Төмөр бетон хавтан, Эрдэс хөвөн зулхай, Төмөр бетон хавтан	3.64	0.27
3	Цонх: 2 давхар шиллэгээтэй, хуванцар рамтай, вакуум цонх	0.55	1.82
4	Гадна хаалга: 2 хавтастай хаалга	0.45	2.22
5	Хучилт: Хуягт хар цаас 4үе, Цементэн тэгшилгээ 3см, Керамзит бетон налуулга 0-25см, Пенопласт дулаалга 15см, Чур тусгаарлагч 1үе, Бетон тэгшилгээ 2см, Хучилтын цутгамал төмөр бетон хавтан 15см	5.68	0.18

### ДАВТАН ХЭРЭГЛЭГДЭХ ЗУРГИЙН ЖАГСААЛТ


Д/Д	ГОСТ,Марк	Зургийн нэр	Тайлбар
1	1.904	Халаах хэрэгсэл хоолойг бэхлэх	-
2	3.904-10	Агаар дамжуулах хоолойг бэхлэх	-
3	1.494-10	Салхивчийн тор	-

### Зургийн бүрдэл

Д/Д	Зургийн нэр	Хуудасны марк
1	Нүүр хуудас	ХАС-1
2	Таних тэмдэг, тайлбар бичиг	ХАС-2
3	1-р давхрын халаалтын системийн байгуулалт	ХАС-3
4	1-р давхрын халаалтын системийн байгуулалт	ХАС-4
5	Халаалтын системийн тойм	ХАС-5
6	Материалын түүвэр	ХАС-6

### ХАЛААЛТ, АГААР СЭЛГЭЛТИЙН АЖЛЫН ЗУРГИЙН ҮНДСЭН ҮЗҮҮЛЭЛТҮҮД

Барилга /байгууламж/ өрөөний нэр	Барилгын эзлэхүүн м <sup>3</sup>	Гадна агаарын температур °C	Дулааны зарцуулалт Вт (ккал/цаг)				Хүйтэн зарцуулалт, Вт	Цахилгаан хөдөлгүүрийн хүчин чадал кВт
			Халаалт	Агаар сэлгэлт	Хэр.хал ус	Нийт		
Барилга		-36.9°C	21000	-		21000		
Нийт				-				

 <b>БАЗУРА</b> ДИЗАЙН	Эрүүл мэндийн төвийн барилгын засварын ажлын зураг /Угаалга, агуулахын барилга/ /Увс. Баруунтуруун сум/					
	Хашлага хийцийн итгэлцүүр, моног төхөөрөмжийн тодорхойлолт					Үе шат АЗ
	Инженер		Б.Батнабч	Е.Г Шифр: БД-05-2020/03	Масштаб: М1:100	Огноо: 2020он
	Гүйцэтгэсэн		Б.Батнабч	Т.Г Шифр:	Зургийн дугаар 1	Бүх хуудас: ХАС-06
"БАЗУРА ДИЗАЙН"ХХК	Шалгасан					

## Таних тэмдэг

Нэр	Тэмдэглэгээ	
	Байгуулалт	Тойм
- Халаалтын өгөх шугам /2-р хэлхээнд/		
- Халаалтын буцах шугам /2-р хэлхээнд/		
- Халаах хэрэгсэл		
- Халаалтын босоо шугам		
- Халаах хэрэгсэлийн тодорхойлолт		
- Термостат вентиль		
- Буцах вентиль		
- Балансын хаалт, ус буулгагч		
- Автомат хий авагч		
- Шугамын налуу		
- Хоолойн дулаалга		
- Хуваарилах коллектор		
- Салхивчийн суваг		
- Агаар сорох тор		
- Салхивчийн хоолой		
- Агаар сорох ердийн систем		
- Агаар сорох механик систем		
- Агаар оруулах механик систем		
- Агаар боловсруулах төхөөрөмж		

## ТАЙЛБАР

Увс аймгийн Баруунтуруун сумын Эрүүл мэндийн төвийн /Угаалга, агуулахын/ барилгын засварын ажлын халаалтын зургийг гүйцэтгэхдээ барилга архитектурын зургийн даалгаврыг үндэслэв.

- Халаалт, агаар сэлгэлтийн хэсгийн ажлын зургийг хийж гүйцэтгэхдээ:
- БНБД 23-01-09 Барилгад хэрэглэгдэх уур амьсгал, геофизикийн үзүүлэлт,
  - БНБД 41-01-11 Халаалт, агаар сэлгэлт ба кондиционер,
  - БНБД 31.03-03 Олон нийт иргэний барилгыг мөрдлөгө болгов.

Барилга баригдах газрын цаг уурын тооцооны нөхцөл:

- Гадна агаарын хэм хүйтний улирал -36.9C
- Галалгааны үеийн дундаж температур -11C
- Галалгааны үеийн үргэлжлэх хугацаа 240 хоног

**ХАЛААЛТ** : Халаалтын систем нь доороос түгээлттэй, 2 хоолойт мухардмал систем байх ба халаалтын өгөх буцах гол шугам нь 1-р давхрын шалан дээр зурагт заасан чиглэлийн дагуу 0,002 налуутай, дулаалгатайгаар угсрагдана.

Халаалтын гол түгээх болон босоо шугам нь ган хоолой байна. Халаалтын босоо шугамд хаалт, ус буулгагчийн хамт, бөмбөлгөн хаалт, халаах хэрэгсэлд термостат, вентиль тавина.

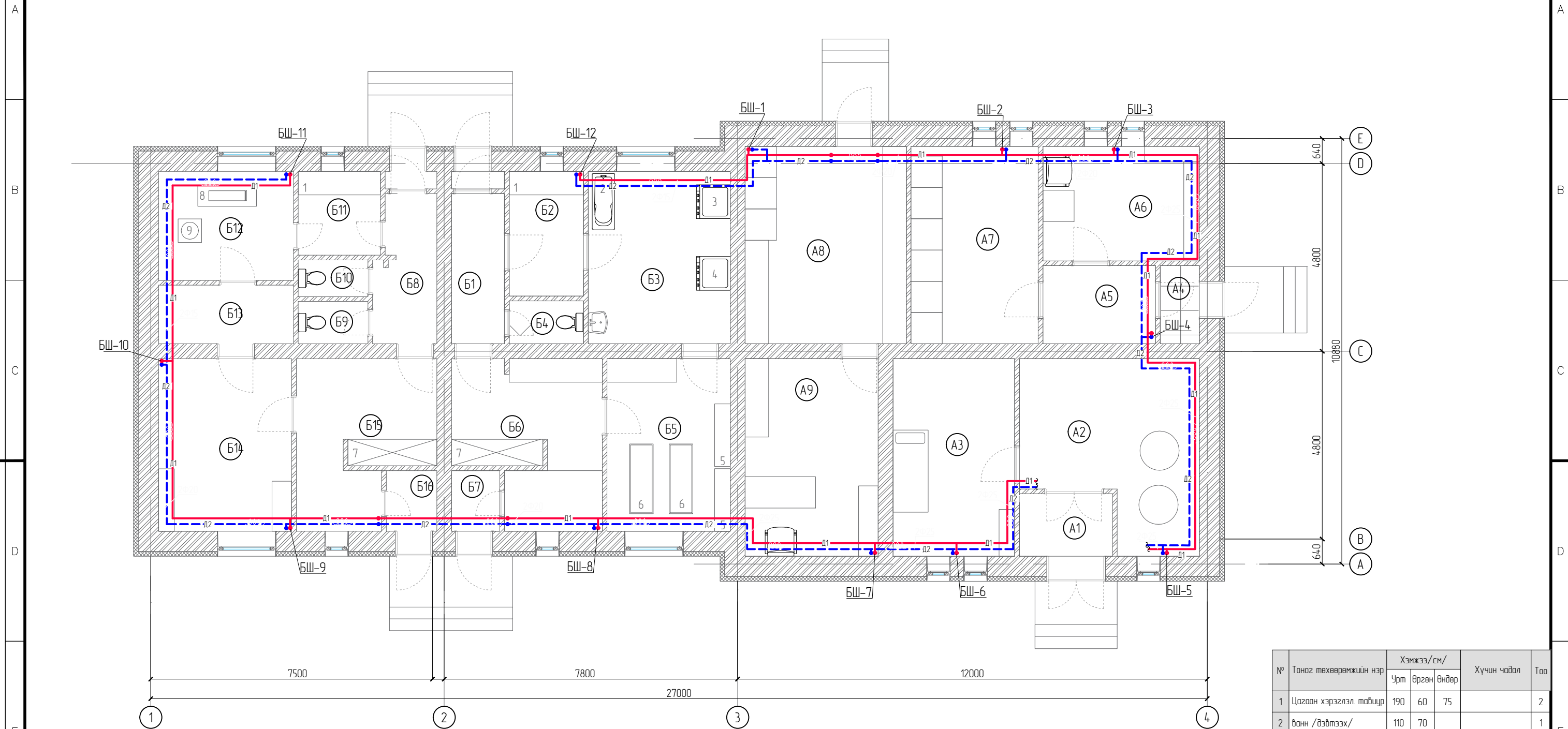
Халаах хэрэгсэл нь ширмэн сэгээн радиатор байхаар төлөвлөв. Халаах хэрэгсэлийн хүчин чадлыг Вт-аар, мөн маркаар тойм болон байгуулалтын зурагт дичиж өгөв.

Системийг угсарч дууссаны дараа БНБД 3.05.01-88-ын 0,8 МПа-с ихгүй даралттай усаар шахаж шалгана.

Яандан хооройн гагнуурын ажлыг БНБД 3.05.03-85-ын 5,3-аас 5,13-р зүйлүүдийг мөрдлөгө болгон ажиллах хэрэгтэй


Агаар сэлгэлтийн системийг туршихдаа БНБД 3.05.01-88-ыг баримтлан гүйцэтгэвэл зохино. Угсралтын ажлыг хийж гүйцэтгэхдээ техник аюулгүй ажиллагааны норм дүрмийг баримтлан ажиллах хэрэгтэй.

	Эрүүл мэндийн төвийн барилгын засварын ажлын зураг /Угаалга, агуулахын барилга/ /Увс. Баруунтуруун сум/					
	Таних тэмдэг, тайлбар дичиг					Үе шат: АЗ
	Инженер		Б.Батнабч	Е.Г Шифр: БД-05-2020/03	Масштаб: М1:100	Огноо: 2020он
	Гүйцэтгэсэн		Б.Батнабч	Т.Г Шифр:	Зургийн дугаар 2	Бүх хуудас: ХАС-06
"БАЗУРА ДИЗАЙН"ХХК	Шалгасан					



№	Тонгог төхөөрөмжийн нэр	Хэмжээ/см/			Хүчин чадал	Тоо
		Урт	Өргөн	Өндөр		
1	Цагаан хэрэглэл табиур	190	60	75		2
2	Ванн /дэвтээх/	110	70			1
3	Угаах машин	86	86	80	220В	1
4	Хатаах машин	86	86	80	220В	1
5	Цагаан хэрэглэл табиур	200	40	75		2
6	Индүүдэх ширээ	170	60	75		2
7	Цагаан хэрэглэл шүүгээ	220	68	120		2
8	Ариутгах машин	140	60	160	400В	1
9	Ариутгах машин	50	50	70	400В	1

№	Өрөөний нэр	Талбай м.кв	Шалны төрөл
A1	Ганх	3.80	Плита
A2	Зуухны өрөө	18.93	Плита
A3	Галчын өрөө	15.70	Моё
A4	Ганх	2.0	Плита
A5	Коридор	5.76	Плита
A6	Ариутгалын өрөө	11.72	Плита
A7	Ариутгалын өрөө	16.71	Плита
A8	Хүнсний агуулах	20.80	Моё
A9	Нярабын өрөө	17.17	Моё
	Нийт	112.59	
B1	Коридор	5.18	Плита
B2	Зөвлөн эдлэл хүлээн авах өрөө	4.99	Плита
B3	Угаалга цэвэрлэгээний өрөө	13.77	Плита
B4	Ариун цэврийн өрөө	9.45	Плита
B5	Зөвлөн эдлэл хатаах сэгсрэх өрөө	2.09	Плита
B6	Зөвлөн эдлэл түр хадгалах өрөө	16.00	Плита
B7	Ганх	6.06	Плита
B8	Коридор	5.18	Плита
B9	Ариун цэврийн өрөө	1.90	Плита
B10	Ариун цэврийн өрөө	3.37	Плита
	Нийт	118.16	



БАЗУРА  
ДИЗАЙН

Эрүүл мэндийн төвийн барилгын засварын ажлын зураг /Угаалга, агуулахын барилга/  
/Убс. Баруунтуруун сум/

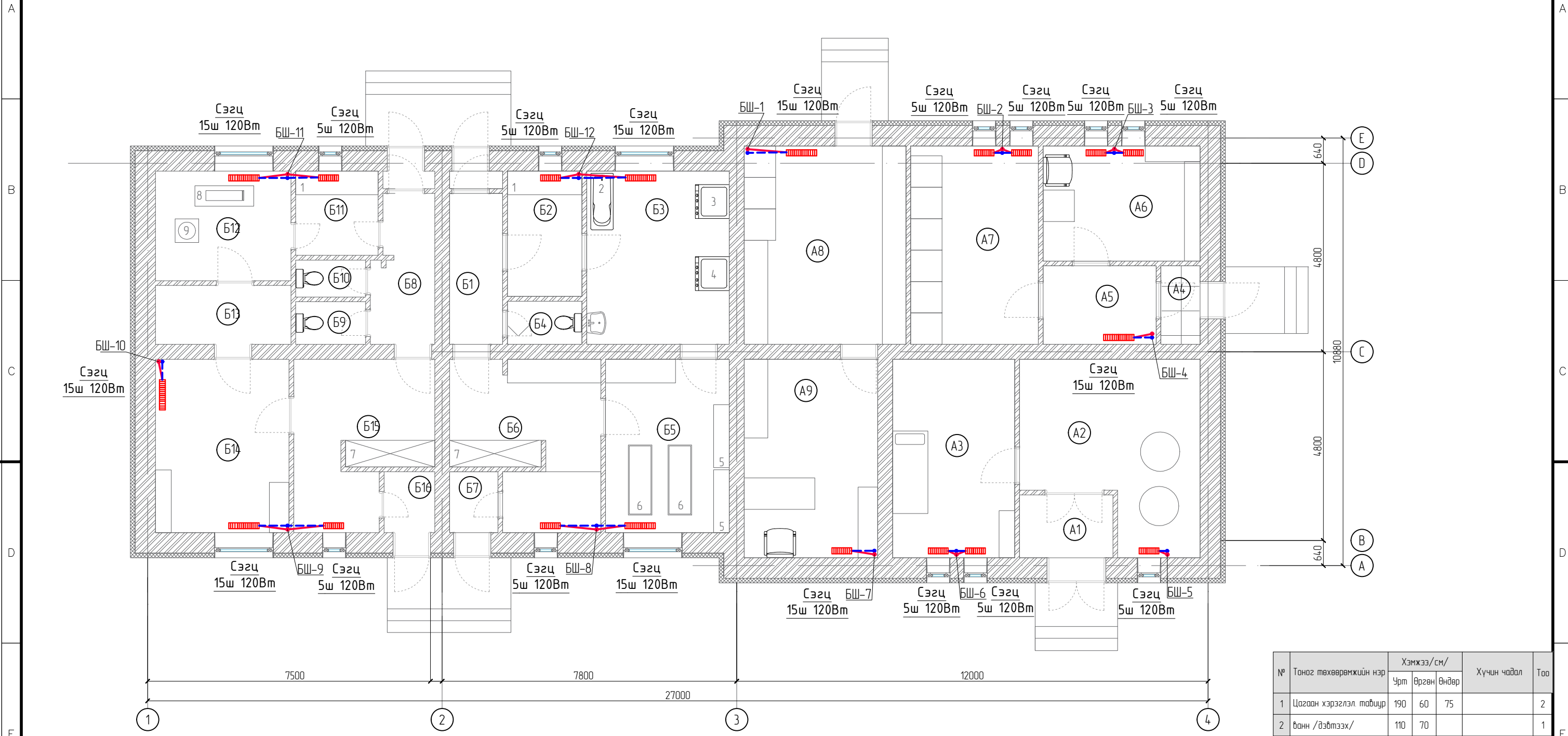
**1-р давхрын халаалтын системийн байгуулалт**

Инженер: Б.Батнабч  
Гүйцэтгэсэн: Б.Батнабч  
Шалгасан:

Е.Г Шифр: БД-05-2020/03  
Т.Г Шифр:

Масштаб: М1:100  
Зургийн дугаар: 03


Үе шат: А3  
Огноо: 2020он  
Бүх хуудас: ХАС-06



№	Тонгог төхөөрөмжийн нэр	Хэмжээ/см/			Хүчин чадал	Тоо
		Урт	Өргөн	Өндөр		
1	Цагаан хэрэглэл тавиур	190	60	75		2
2	Ванн /дэвтээх/	110	70			1
3	Угаах машин	86	86	80	220В	1
4	Хатаах машин	86	86	80	220В	1
5	Цагаан хэрэглэл тавиур	200	40	75		2
6	Индүүдэх ширээ	170	60	75		2
7	Цагаан хэрэглэл шүүгээ	220	68	120		2
8	Ариутгах машин	140	60	160	400В	1
9	Ариутгах машин	50	50	70	400В	1

№	Өрөөний нэр	Талбай м.кв	Шалны төрөл
Б11	Зөвлөн эдлэл хүлээн авах өрөө	9.88	Плита
Б12	Ариутгалын өрөө	5.69	Плита
Б13	Зөвлөн эдлэл түр хадгалах өрөө	1.93	Плита
Б14	Халдваргүйжүүлэх өрөө	1.67	Плита
Б15	Зөвлөн эдлэл түр хадгалах өрөө	4.50	Плита
Б16	Ганх	9.62	Плита
	Нийт	118.16	

№	Өрөөний нэр	Талбай м.кв	Шалны төрөл
А1	Ганх	3.80	Плита
А2	Зуухны өрөө	18.93	Плита
А3	Галчын өрөө	15.70	Моё
А4	Ганх	2.0	Плита
А5	Коридор	5.76	Плита
А6	Ариутгалын өрөө	11.72	Плита
А7	Ариутгалын өрөө	16.71	Плита
А8	Хүнсний агуулах	20.80	Моё
А9	Нярабын өрөө	17.17	Моё
	Нийт	112.59	



БАЗУРА  
ДИЗАЙН

Эрүүл мэндийн төвийн барилгын засварын ажлын зураг /Угаалга, агуулахын барилга/  
/Убс. Баруунтуруун сум/

**1-р давхрын халаалтын системийн байгуулалт**

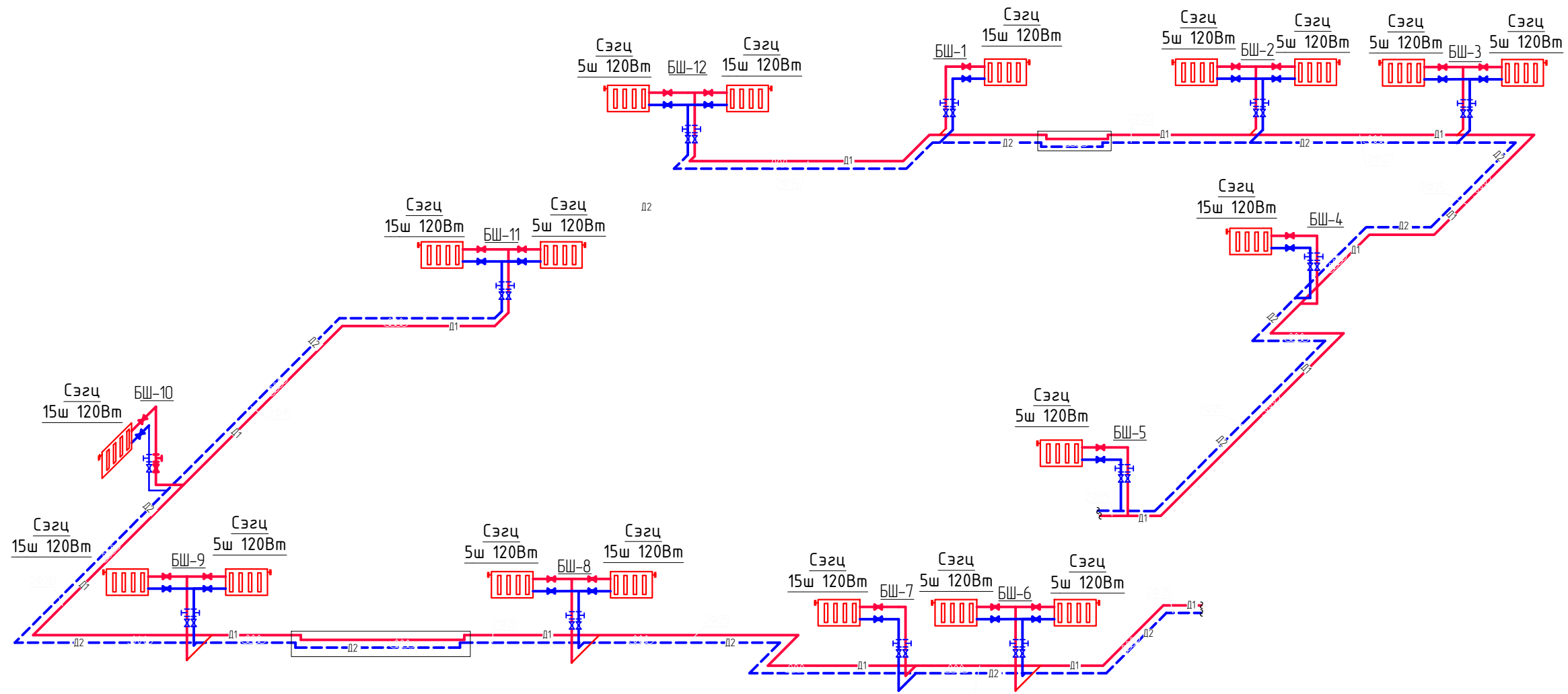
Инженер: Б.Батнабч  
Гүйцэтгэсэн: Б.Батнабч  
Шалгасан:


Е.Г Шифр: БД-05-2020/03  
Т.Г Шифр:

Масштаб: М1:100  
Зургийн дугаар: 04

Үе шат: А3  
Огноо: 2020он  
Бүх хуудас: ХАС-06


# Халаалтын системийн тойм



 БАЗУРА ДИЗАЙН	Эрүүл мэндийн төвийн барилгын засварын ажлын зураг /Угаалга, агуулахын барилга/				
	/Убс. Баруунтуруун сум/				
	Халаалтын системийн тойм				
	Үе шат АЗ				
Инженер		Б.Батнабч	Е.Г Шифр: БД-05-2020/03	Масштаб: М1:100	Огноо: 2020он
Гүйцэтгэсэн		Б.Батнабч	Т.Г Шифр:	Зургийн дугаар 05	Бүх хуудас: ХАС-06
"БАЗУРА ДИЗАЙН" ХХК	Шалгасан				

## МАТЕРИАЛЫН ТҮҮВЭР

Д/Д	Тэмдэглэгээ	Материалын нэр	Тоо шир	Нэгж жин	Тайлбар
1	2	3	4	5	6
<b>Халаалтын систем</b>					
1	Ширмэн радиатор	Сэгц 120Вт	175	-	ш
2	ГОСТ 3262-75	Ус хий дамжуулах ган яндан ду15	58	3.09	у/м
3	ГОСТ 3262-75	Ус хий дамжуулах ган яндан ду20	50	3.09	у/м
4	ГОСТ 3262-75	Ус хий дамжуулах ган яндан ду25	62	3.09	у/м
5		Хоолойн пенополиуретан дулаалга ду15 δ=30мм	27	-	у/м
6		Хоолойн пенополиуретан дулаалга ду20 δ=30мм	50	-	у/м
7		Хоолойн пенополиуретан дулаалга ду25 δ=30мм	62	-	у/м
8		Тройник ду20	8	-	ш
9		Тройник ду25	12	-	ш
10		Хаалт ду15	19	-	ш
12		Отвод ду15	14	=	ш
13		Отвод ду20	4	=	ш
14		Шилжвэр ду20/15	2	=	ш
15		Шилжвэр ду25/20	2	=	ш
16		Бөмдөлгөн хаалт ду15	19	=	ш
17		Хаалт ду20	12	=	ш
18		Хий авагч	19	=	ш
19	ТУ5768-001 55565545-2004	Термостат вентиль	19		ш
20		Ус үүлэгч ду20 (Бөглөөт гуравлагч 25/15)	2		ш

 <b>БАЗУРА</b> ДИЗАЙН	Эрүүл мэндийн төвийн барилгын засварын ажлын зураг /Угаалга, агуулахын барилга/ /Убс. Баруунтуруун сум/					
	<b>Материалын түүвэр</b>					Үе шат АЗ
	Инженер		Б.Батнабч	Е.Г Шифр: БД-05-2020/03	Масштаб: М1:100	Огноо: 2020он
	Гүйцэтгэсэн		Б.Батнабч	Т.Г Шифр:	Зургийн дугаар 06	Бүх хуудас: ХАС-06
"БАЗУРА ДИЗАЙН" ХХК		Шалгасан				