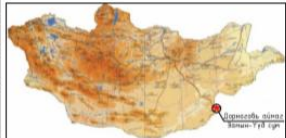


БАЙРШЛЫН ЕРӨНХИЙ СХЕМ



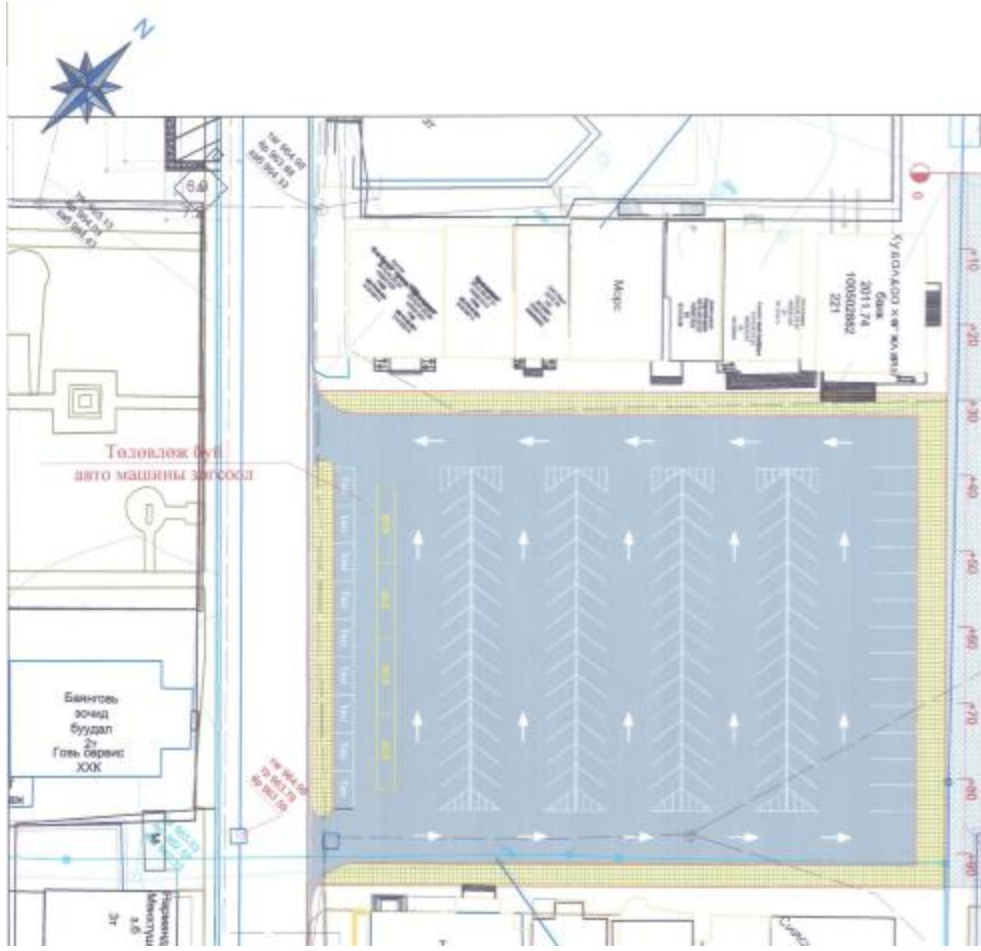
- ТАНИХ ГЭРДЭГ**
- Дотоо байгаа цахилгааны самбар
  - Шинээр хийгдэх гэрэлтүүлэлийн самбар
  - Алмо загсаалин гэрэлтүүлэлийн шон  $h=1.8m$ ,  $6m$
  - Цамхагт гэрэлтүүлэлийн тусгуур  $h=1.2m$ ,  $6m$
  - Газраар хөлбөх тэжээлийн кабелин шугам
  - Ган хоолой
  - Барилга, байшин, байгууламжууд
  - Шүтээлийн шугам
  - Бохир усны шугам
  - Цэвэр усны шугам
  - Хөлийн шугам

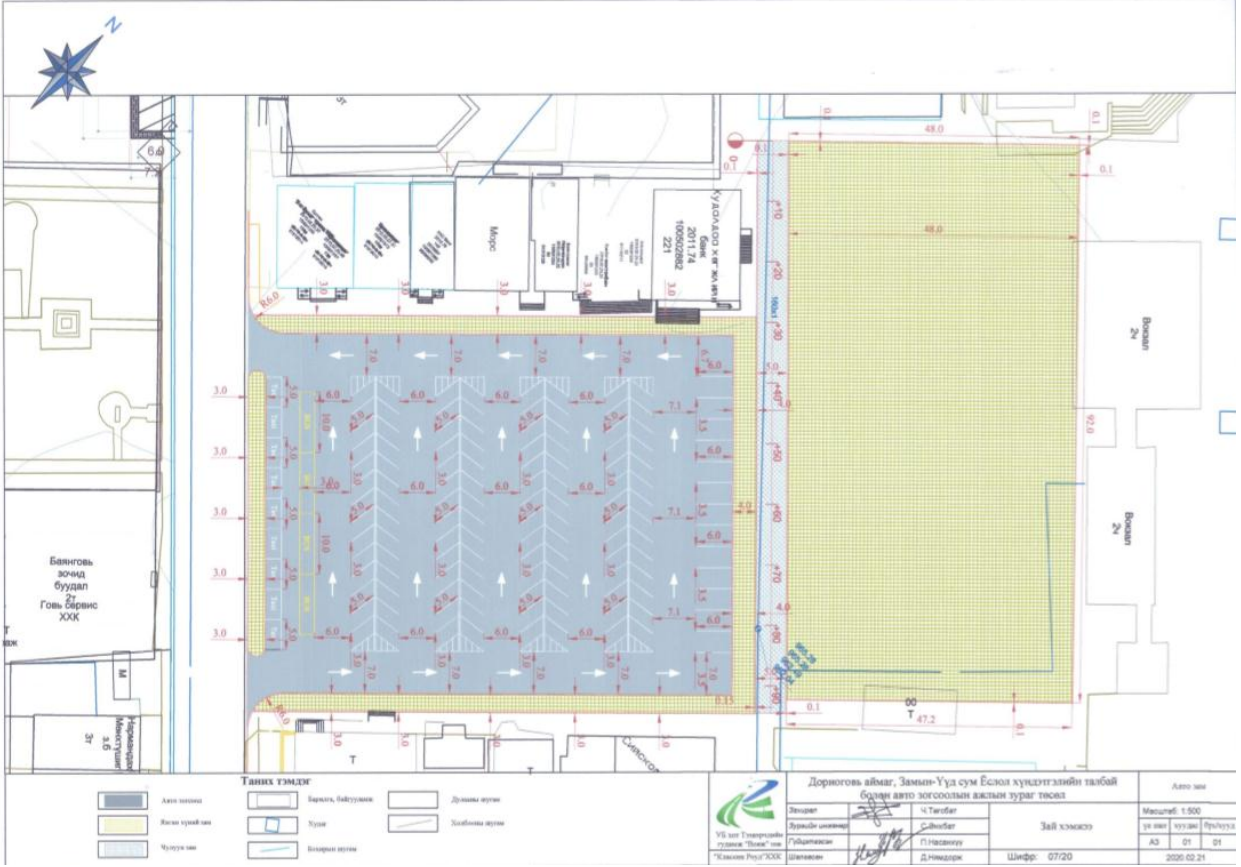
**БАЙРШИЛ**  
 Дорноговь аймгийн Замын-Үүд сумын 1-р багийн шугам дэвсгэр бүрээс Есгол хүндэтгэлийн талбайд болон Алмо загсаалин хэсэгт байрлана.

**ТӨЛӨВЛӨЛТ**  
 Хотын талбайн шинийн гэрэлтүүлгийг сойжруулах, нэмэгдүүлэх, цагдаагийн өм түрэмгий ажлаахиг олох, өмчлөгч байрлыг сойжруулах зорилгоор Есгол хүндэтгэлийн талбайд 6 ширхэг цамхагт гэрэлтүүлэг, Алмо загсаалин 6 ширхэг гэрэлтүүлэлийн шон тус тус байрлуулахаар төлөлий.

REV	DATE	REVISION DESCRIPTION	REV	DATE	REVISION DESCRIPTION	REFERENCE DRAWINGS	REFERENCE DRAWING No.
01	2020/08/05	ISSUED FOR CONSTRUCTION					

		<b>ДОРНОГОВЬ АЙМАГ, ЗАМЫН-ҮҮД СУМЫН 1-Р БАГИЙН НУТАГ ДЭВСГЭРТ ХИЙГДЭХ ГАДНА ТАЛБАРН ГЭРЭЛТҮҮЛЭЛИЙН АЖЛЫН ЗУРАГ ТӨСӨЛ</b>		<b>ГЦ</b>	
ЗӨРЧСӨН	З.БАТБАЯР	Гэрэлтүүлэлийн план	МАСШТАБ:	00	2
БАЛАСАН	Н.ЭРХИТӨР	Шифр: B5200507-01L-1	ҮЕ ШАТ/КУЛАД	00	2
ГҮЙЦЛЭГЭЭН	Л.ЭНХНЭГДЭМ		ХУВЬ	00	1
ГҮЙЦЛЭГЭЭН	З.БЭДЖАВ		2020		








Дорноговь аймаг, Замын-Уул сум Бсэлэл хүндэтгэлийн талбай  
Бичиг авто зогсоолын ажлын зураг төсөл

Эзэвчлэл	Ч.Төрийн	Зай хэмжээ	Автомобиль
Зуурагч	С.Эрдэнэ	Ажлын үе	2020.03.21
Гүйцэтгэсэн	П.Насануу	Шифр	07/20
Шалбарсан	Д.Номгон		


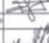



Масштаб: 1:500

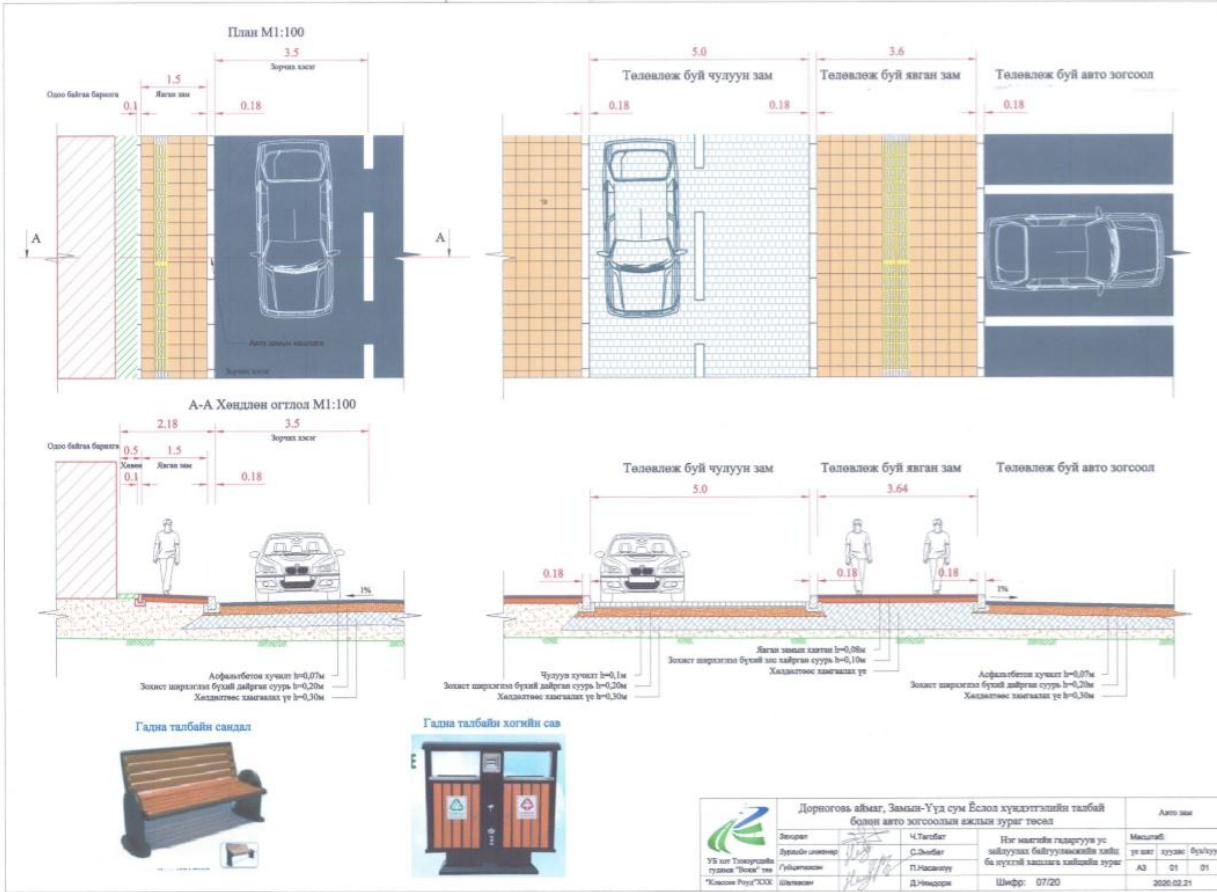
ХЭВТЭ ТЭМДЭГЛЭЛИЙН ТӨРӨЛ

№	Дугаар	Зориулалт	Тэмдэглэл	Тайлбар
1	1.1	Зорчих хэсгийн орохыг хориглосон хэсгийн хилийг тэмдэглэх		Хэсэг бүрийн урт 20м-ээс багагүй байх ба 40м хүртэл байхыг зөвшөөрнө.
2	1.5	Зорчих хэсгийн агнааны хилийг тэмдэглэх		V=80 км/цаг; L1=1.00-3.00; L2=3.00-9.00 L1 L2=1:3.
3	1.6	Хөдөлгөөний дагуу болон эсрэг урсгалыг тусгаарлах		V=80 км/цаг; L1=2.00-3.00; L2=6.00-9.00 L1 L2=1:3 1:1 тэмдэглэлд ойртож байгааг тэмдэглэх.

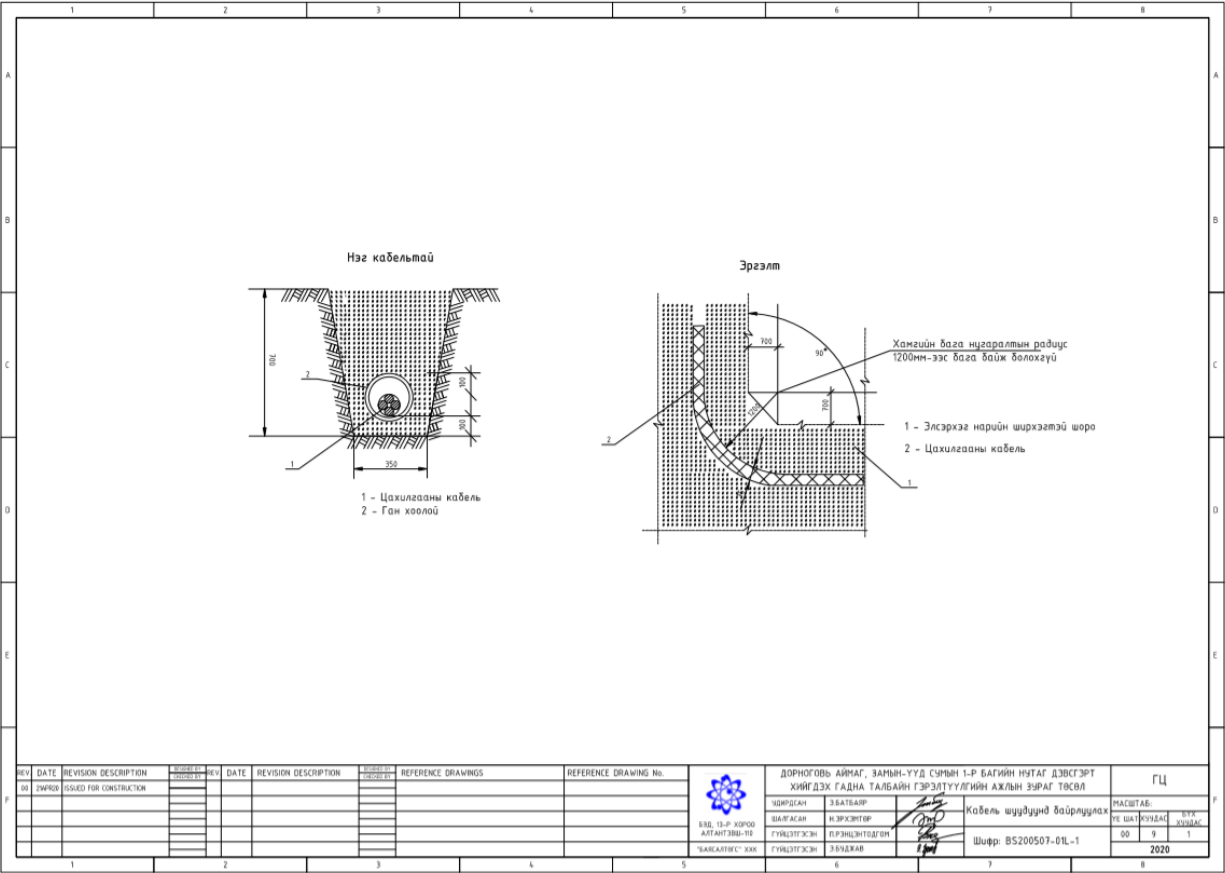
Тайлбар:

- Авто замын тэмдэг MNS 4597-2014
- Авто замын тэмдэглэгээ MNS 4759-2014
- Авто замын тэмдэг, тэмдэглэгээ, чиглүүлэх хэрэгслүүдийг хийж гүйцэтгэх дээ MNS 4596-2014 стандарт болон холбогдох стандартуудыг баримтлана


 ҮБ-ийн Тээвэрсийн Газрын Төвөг 7-ийн Төвөг	Дорноговь аймаг, Замын-Үүд сум Бсхон хүнсдүгээний талбай бүрэн авто зогсоолын ажлын зураг төсөл		Авто зам
	Засал:  Дүрэмийн үндсэн:  Гүйцэтгэсэн:  Шинэчсэн: 	Ч.Тайлбар С.Шинэчсэн П.Номинтуу Д.Номинтуу	Тэмдэг, тэмдэглэгээ Шифр: 07/20

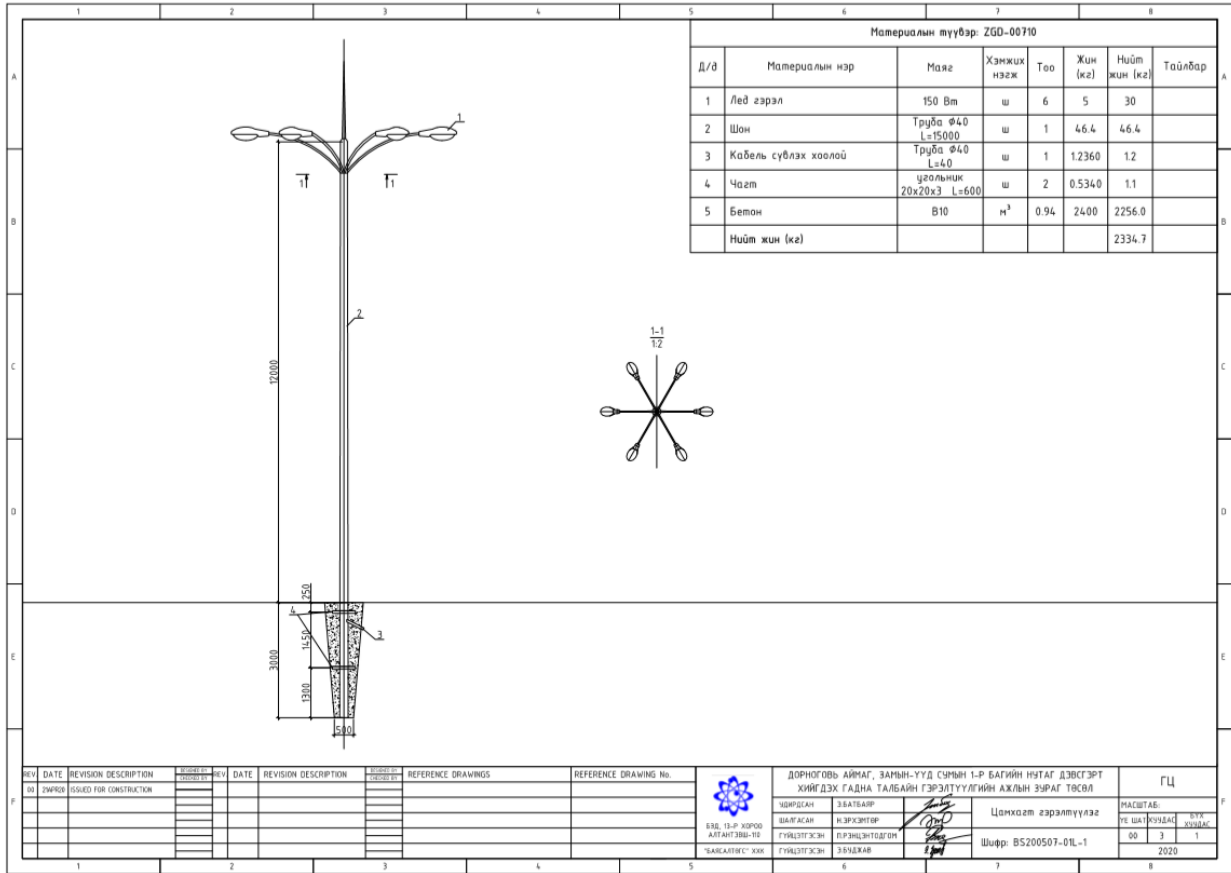


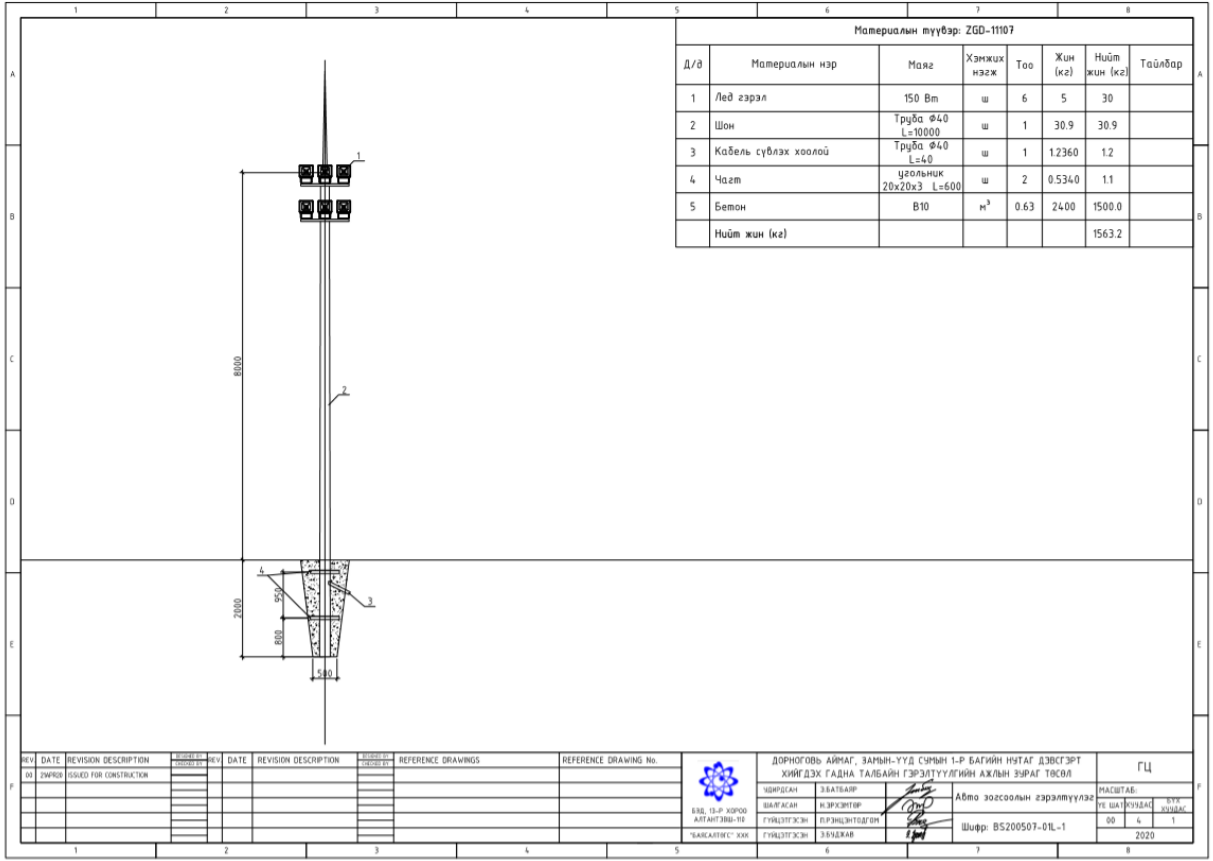
Дорноговь аймаг, Замын-Үүл сум Ёслол хүндэтгэлийн талбай Бодвин авто зогсоолын ажлын зураг төсөл				Ажлын нэр	
Эцэслэлт	Ч.Төгсбаатар	Нэг зөвшөөрлийн гадаргууг үүсгэхийн байгуулалтын хайрцаг	Мөхлөгч	Уг ажлыг	Бүтээгдэхүүн
Зурвалж зохиогч	С.Энхболд	Нэг зөвшөөрлийн гадаргууг үүсгэхийн байгуулалтын хайрцаг	Аж	Огноо	01/01
УБ-ын Төлөөрхөөрлийн гүйцэтгэл	Г.П.Мандуул	Нэг зөвшөөрлийн гадаргууг үүсгэхийн байгуулалтын хайрцаг			
"Хөдөлмөрчүүд" ХХК	Ш.Мандуул	Шанфр: 07/20			2020.02.21



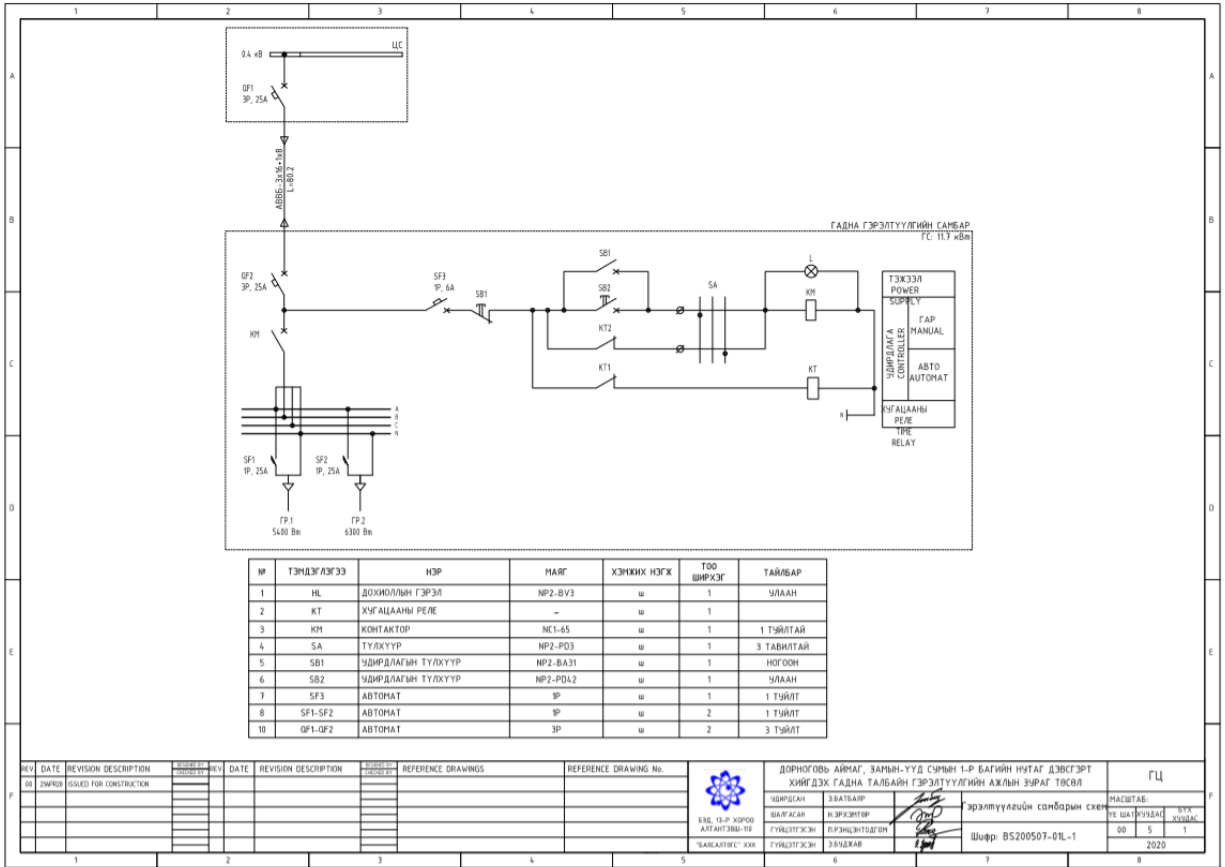
REV	DATE	REVISION DESCRIPTION	DESIGNED BY	REV	DATE	REVISION DESCRIPTION	REFERENCE DRAWINGS	REFERENCE DRAWING No.
00		ISSUED FOR CONSTRUCTION						

 БНБ 13-Р ХЭРЭГ АЛТАНТЭВЧ-12 "БАЙСАЛНЭС" ХХК	ДОРНОГОВЬ АЙМАГ, ЗАМЫН-ҮҮД СУМЫН 1-Р БАГИЙН НҮТАГ ДЭВСГЭРТ ХИЙГ ДЭХ ГАДНА ТАЛБAYН ГЭРЭЛТҮҮЛГИЙН АЖЛЫН ЗҮРАГ ТӨСӨЛ	ГЦ
	ЗӨРГӨСӨН: ЭВАТВААР ШАЛГАСАН: Н.ЭРХЭНТӨР ГҮЙЦЭГЛЭХЭН: П.ЭНЦЭНТӨЛГӨН ГҮЙЦЭГЛЭХЭН: Э.БЭДМЯВ	Кабель шүүдүүнд байрлуулах Шифр: BS200507-01Л-1










№	ТЭМДЭГЛЭГЭЭ	НЭР	НАЙГ	ХЭНГИХ НЭГЖ	ТОО ШИРХЭЖ	ТАЙЛААР
1	НБ	ДОХИОЛЛЫН ГЭРЭЛ	НР2-ВУ3	ш	1	УЛААН
2	КТ	УНГАЦААНЫ РЕЛЕ	-	ш	1	
3	КМ	КОНТАКТОР	КС1-65	ш	1	1 ТҮЙЛТЭЙ
4	СА	ТҮЛХҮҮР	НР2-РД3	ш	1	3 ТАВИНТАЙ
5	SB1	ЭДИРДАЛГЫН ТҮЛХҮҮР	НР2-ВА31	ш	1	НОГООН
6	SB2	ЭДИРДАЛГЫН ТҮЛХҮҮР	НР2-РД2	ш	1	УЛААН
7	SF3	АВТОМАТ	ИР	ш	1	1 ТҮЙЛТ
8	SF1-SF2	АВТОМАТ	ИР	ш	2	1 ТҮЙЛТ
10	QF1-QF2	АВТОМАТ	ЗР	ш	2	3 ТҮЙЛТ

REV	DATE	REVISION DESCRIPTION	APPROVED BY	REV	DATE	REVISION DESCRIPTION	APPROVED BY	REFERENCE DRAWINGS	REFERENCE DRAWING No.
01	202008	ISSUED FOR CONSTRUCTION							



БНБ 13.0P-УХР00  
АЛТАНГЭВЬ-10  
"БАЙСАЛЫНС" ХХК

ДОРНОГОВЬ АЙМАГ, ЗАМЫН-ҮҮД СУМЫН 1-Р БАГИЙН НУТАГ ДЭВСЭРТ  
ХИЙГ ДЭХ ГАДНА ТАЛБАЙН ГЭРЭЛТҮҮЛГИЙН АЖЛЫН ЗЙРАГ ТӨСӨЛ

ЭЗЭЛСЭН  
ЭВАТВАЙР  
ШАЛГАСАН  
Н.ЭРХЭТӨР  
ГҮЙЦЭГЭЖЭН  
П.ЭНЭНТӨДӨН  
ГҮЙЦЭГЭЖЭН  
Э.УДАХАВ

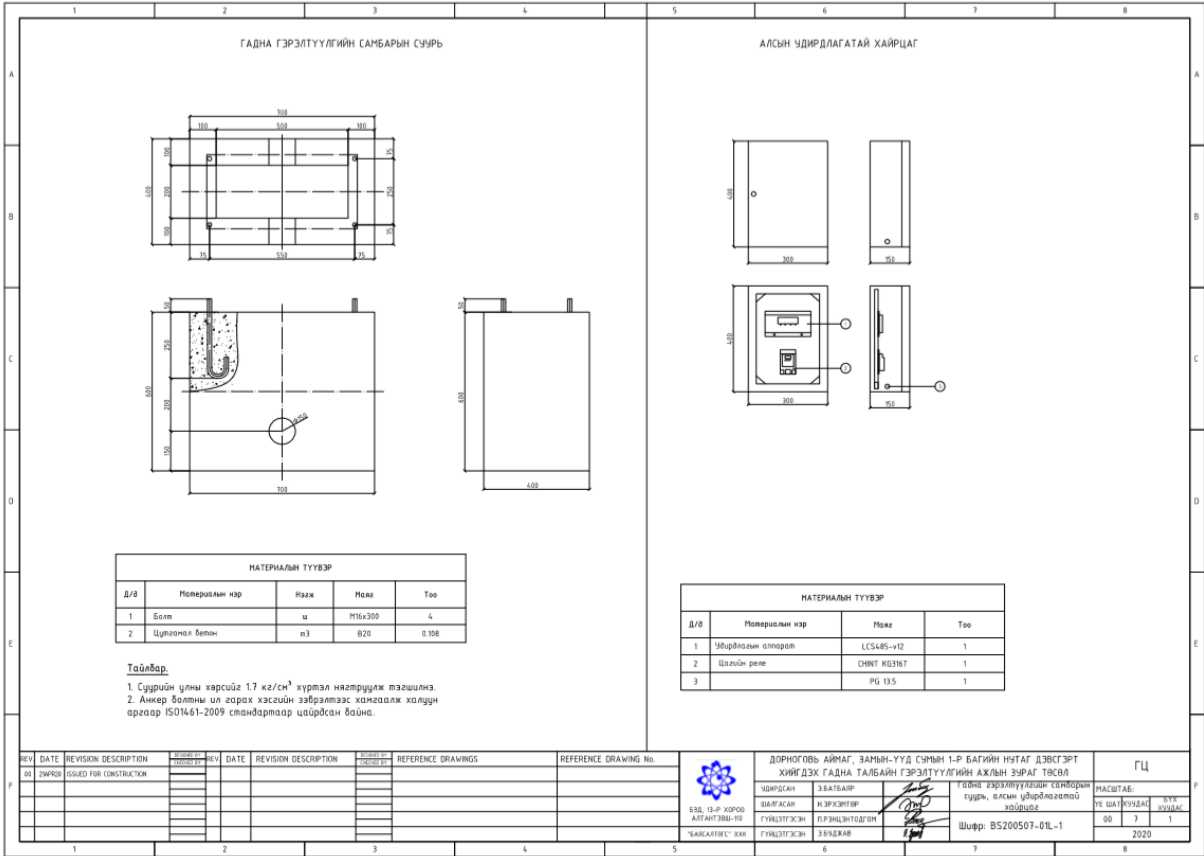
Эрхлмүүлгийн самбарын скен

Шифр: BS200507-01L-1

ГЦ

МАСШТАБ:  
1:1

ТӨСӨЛ  
00 5 1  
2020



ГАДНА ГЭРЭЛТҮҮЛГИЙН САМБАРЫН СУУРЬ

АЛСЫН УДИРЛАГАТАЙ ХАЙРЦАГ

НАТЕРИАЛЫН ТҮҮВЭР				
Д/Ө	Материалын нэр	Маж	Маж	Тоо
1	Бетон	м	M16x300	4
2	Щитанхайн бетон	м <sup>3</sup>	B20	0.108

НАТЕРИАЛЫН ТҮҮВЭР			
Д/Ө	Материалын нэр	Маж	Тоо
1	Удиргалын олонвал	LC5485-12	1
2	Шөвгийн рөл	СННТ КВЗНТ	1
3		Р6 135	1

**Тайлбар.**  
 1. Суурийн улны хөрсийг 1.7 кг/см<sup>3</sup> хүртэл нягтруулж тэгшитнэ.  
 2. Анкер болгны ил гарах хэсгийн эвэрлэлтээс хамгаалж халуун аргаар ISO1461-2009 стандартаар цоорсон байна.

REV	DATE	REVISION DESCRIPTION	APPROVED BY	DATE	REVISION DESCRIPTION	APPROVED BY	REFERENCE DRAWINGS	REFERENCE DRAWING No.
00		ISSUED FOR CONSTRUCTION						



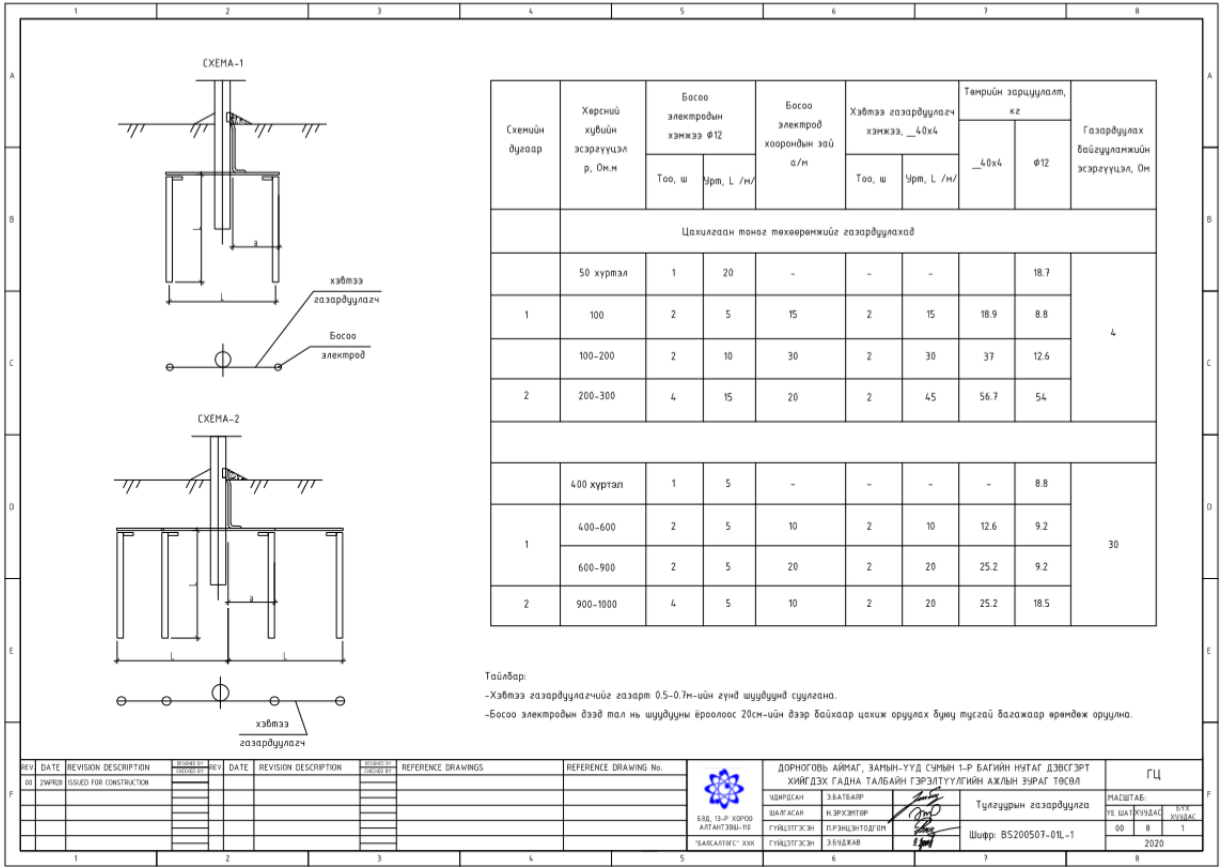
ДОРНОГОВЬ АЙМАГ, ЗАМЫН-ҮҮД СУМЫН 1-Р БАГИЙН НУТАГ ДЭВСЭРТ  
 ХИЙГ ДЭХ ГАДНА ТАЛБАЙН ГЭРЭЛТҮҮЛГИЙН АЖЛЫН ЗУРАГ ТӨСӨЛ

ИДРИСАН Э.БАТБАЯР  
 ШАРГАСАН Н.ЭРХЭНГӨР  
 ГҮЙЦЭГЛЭСЭН Л.РЭНЦЭНТӨГӨН  
 ГҮЙЦЭГЛЭСЭН Э.ВЭДЭЖАВ

ТӨВНӨ ГЭРЭЛТҮҮЛГИЙН СӨВБӨРИЙН СУУРЬ, АЛСЫН УДИРЛАГААТАЙ ХАЙРЦАГ

Шийр: БС200507-01L-1


МАСШТАБ: 00 7 1  
 2020



Схемийн дугаар	Хөрсний хувийн эсэргүүцэл р, Ом.м	Босоо электродын хэмжээ Ф12		Босоо электрод хоорондын зай а/м	Хэвтээ газардуулагч хэмжээ...40x4		Төмрийн зарцуулалт, кг		Газардуулах байгууламжийн эсэргүүцэл, Ом
		Тоо, ш	Урт, L /м/		Тоо, ш	Урт, L /м/	40x4	Ф12	
Цахилгаан тэнэг төхөөрөмжийг газардуулахад									
	50 хүртэл	1	20	-	-	-	-	18.7	4
1	100	2	5	15	2	15	18.9	8.8	
	100-200	2	10	30	2	30	37	12.6	
2	200-300	4	15	20	2	45	56.7	54	
Цахилгаан тэнэг төхөөрөмжийг газардуулахад									
	400 хүртэл	1	5	-	-	-	-	8.8	30
1	400-600	2	5	10	2	10	12.6	9.2	
	600-900	2	5	20	2	20	25.2	9.2	
2	900-1000	4	5	10	2	20	25.2	18.5	

Тайлбар:  
 -Хэвтээ газардуулагчийг газарт 0.5-0.7м-ийн гүнд шүүдүүн суулгана.  
 -Босоо электродын дээд тал нь шүүдүүн ёролоос 20см-ийн дээр байхаар цахиж оруулах буюу тусгай багажаар өрөмбөж оруулна.

REV	DATE	REVISION DESCRIPTION	PROJECT NO	REV	DATE	REVISION DESCRIPTION	PROJECT NO	REFERENCE DRAWINGS	REFERENCE DRAWING No.
01	2020	ISSUED FOR CONSTRUCTION							



ЭЗД, ЦЭР ХӨРӨӨ  
АЛТАНТЭВЧ-10  
"БАКАЛТИС" ХХК

ДОРНОГОВЬ АЙМАГ, ЗАРМЫН-ҮҮД СӨМН 1-Р БАГИЙН НУТАГ ДЭВСЭРТ  
ХИЙГ ДЭХ ГАДНА ТАЛБAYН ГЭРЭЛТҮҮЛГИЙН АЖЛЫН ЗУРАГ ТӨСӨЛ

ЗӨРГӨСЛӨН	ЗБАЛБАР
БАНГАСАН	НЭРХЭМТӨР
ГҮҮЦЛЭГЧЭН	ПРЭЗЕНТИДӨГӨН
ГҮҮЦЛЭГЧЭН	ЗӨНДӨЖ

Тулгуурын газардуулга

Шифр: BS200507-01-1

ГЦ

МАСШТАБ:	БҮТ
1:1	ХУВЬД
00	8 1
	2020