

"АЛТАЙН СҮРЛЭГ ЦАМХАГ" ХХК
ТЗД: ЗТ43-430/18, Ховд аймаг, Жаргалант сум, Магсаржав
7-р баг, "Сац гурван хайрхан" 12 айлын орон сууц, В1-01 тоот, утас: 88077522

ЕГ ШИФР: АСЦ-20.06.08-1

Ховд аймаг, Дөргөн сум.

АХУЙН ҮЙЛЧИЛГЭЭНИЙ ТӨВИЙН БАРИЛГЫН ИХ ЗАСВАР

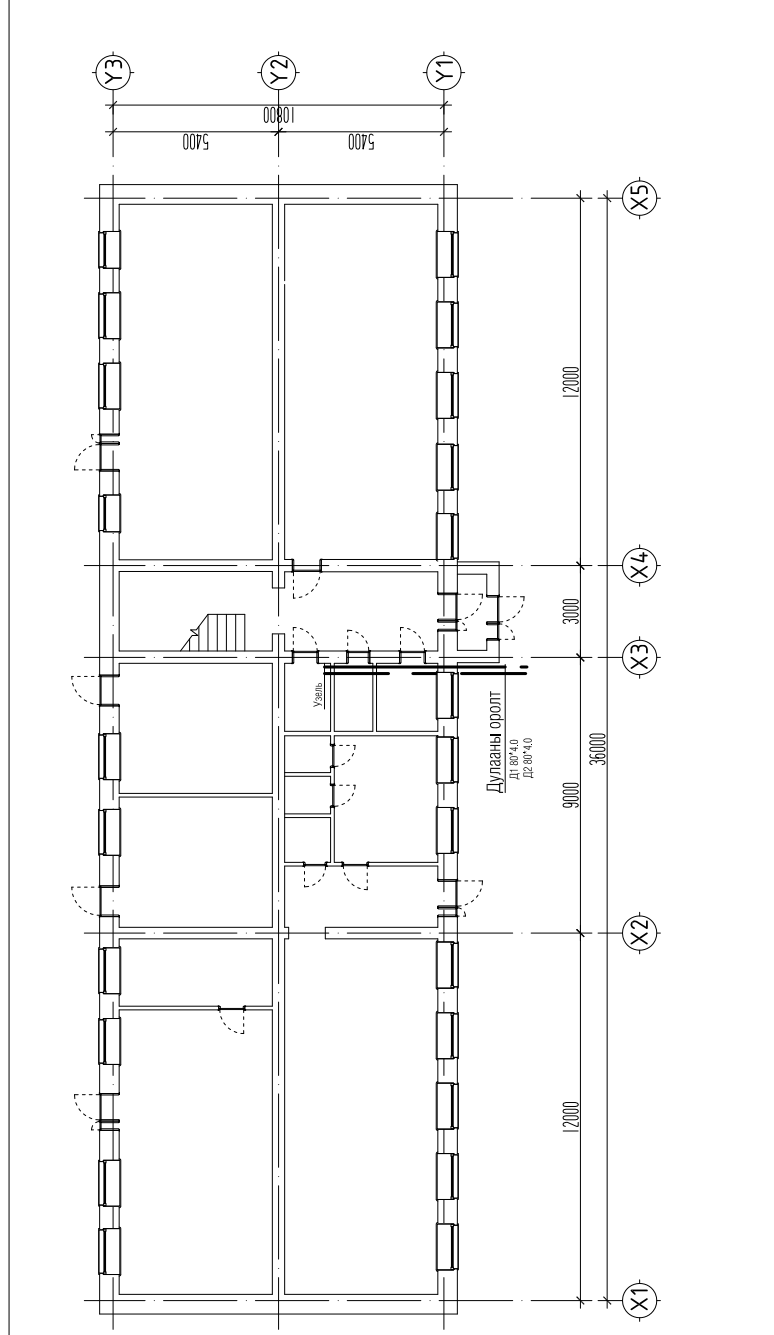
/ГАДНА ДУЛААН ГДУ

Захирал: Д.Батсайхан

Инженер: Г.Жамъян-Очир

Ховд аймаг
2020 он

ЗҮРГИЙН БҮДҮҮВЧ



ХАЛААЛТ, АГААР СЭЛГЭЛТИЙН СИСТЕМИЙН ҮНДСЭН ҮЗҮҮЛЭЛТ

Барилга байгууламж	Барилгын эзэлхүүн /м³	Гадна агаарын тооцооны температур	Дулааны ачаалал кВт		Системийн даралтын алдагдал Н кгс/м²
			Халаалт	Агаар сэлгэлт	
Ховд аймгийн Дөргөн сумын ахуйн үйлчилгээний төв	2722	-35.8 °C	78	-	-

ЗҮРГИЙН ЖАГСААЛТ

Д/А	Тэмдэглэгээ	Тайлбар
1	Тайлбар бичиг, зургийн үзүүлэлт	ГД-1
2	Материалын түүвэр.	ГД-2
3	Таних тэмдэг, сувгийн эскиз огтлол	ГД-3
4	Гадна дулааны шугамын байгуулалт	ГД-4
5	Хоолойн угсралтын тойм	ГД-5
6	Дагуулын зүсэлт	ГД-6
7	Технологийн карт	ГД-7
8	ДХ-1-ийн байгуулалт, огтлол	ГД-8

ТАЙЛБАР

Ховд аймгийн Дөргөн сумын Ахуйн үйлчилгээний барилгын гадна дулаан хангамжийн зургийг ерөнхий төлөвлөгөө, өндөржилтийн М500 масштабтай дэвсгэр зураг

-БН6Д 41-02-05 Гадна дулаан хангамж

-БН6Д 23-01-09 Барилгад хэрэглэгдэх уур амьсгал ба геофизикийн үзүүлэлт

-Монгол улсын стандарт MNS 3238-2001 – зэргийг үндэслэн хийж гүйцэтгэв.

Гадна агаарын хэм хүйтэний улиралд -35.8°C, дулаан зөөгчийн параметр 90°/70° C, дулааны ачаалал Q=0.15Мвт /20% тооцсон/. Дулааны яндан хоолойнууд нь үл нэвтрэх бетонон сувагт гулсах тулгуур дээр дулаалагатай угсарагдана.

Гулсах тулгуур хоорондын зай Ф100мм хоолойд 4м, Ф50мм хоолойд 3м байна.

Үл хөдлөх тулгуур хоорондын зай Ф100мм хоолойд 40м, Ф50-32мм хоолойд 30м тус тус байна.

-Хоолойн дулаалгыг "цлиндрик" маркийн пенополиуретан материалаар дулаална.

-Дулааны хоолойн ашиглалт суналтыг П, Z хэлбэрийн компенсатор болон өөрийн эргэлтийг ашиглана.

-Хоолойг угсарахын өмнө дотор талын хог шороог цэвэрлэх ба угсарсаны дараа хоолойн гадна зэвийг сайтар арилгаж зэврэлтээс хамгаалах түрхлэг дулаалга хийнэ.

-Сувгийн элсэн бэлтгэл ул бетон хийхийн өмнө шуудууны налууг шалгана.

-Халаалт, дулааны шугам, дулааны үзелийн яндан хоолойг угсарч дууссаны дараа 1,25ата ажлын гидравлик даралтаар туршилт хийж шугамыг дулаална.

-Газар шорооны ажил эхлэхэд бусад инженерийн шугам сүлжээтэй огтлолцсон хэсгийг гүйцэтгэхдээ холбогдох мэргэжлийн биет төлөөлөгчийг байлцуулан гараар гүйцэтгэж дууссаны дараа зам талбай, ногоон байгууламжийг нөхөн сэргээнэ.

-Төлөвлөж буй дулааны сувагт дулааны шугам, хэрэглээний хүйтэн усны хоолойг төлөвлөж материалыг тооцов.

-Гадна дулааны шугамын угсралтын ажлын үед дараах шаардлагуудыг сахин ажиллах:

Үүнд:

а. Техник аюулгүйн болон газар шорооны ажил гүйцэтгэх БН6Д-н заалтууд

б. Угсралтын ажлын үед хөндөгдөх зам, хайс хашлагыг угсралтын ажлыг гүйцэтгэж дууссаны дараа заавал анхны байдалд нь эргэж оруулах шаардлагатай ба энэ ажлыг төсөвт суулгах. Мөн илүүдэл суваг угсархад гарсан илүүдэл шороог зөөх ажлыг төсөвд суулгах.

в. Барилга угсралтын явцад БН6Д12-101-05 ба БН6Д 12-03-04 дагуу баримлан ажиллах хэрэгтэй.

г. Барилга угсралтын явцад зураг төсөлд тусгасан шийдлийг өөрчлөх шаардлага гарвал зохиогчтой зөвшөөрөлтөн, зохиогчийн хяналт зайлшгүй хийлгэн угсралтын ажлыг эхлүүх шаардлагатай.

Барилга байгуулалмжуудын дотор халаалтын системийн зангилааг автомат хаалт армаатураар, халаах хэрэгсэлд термостат вентиль, босоо шугаманд балансан хаалт зэргийг төлөвлөж суурьлуулах нь дулааны эх үүсвэр болон халаалтын системийн найдвартай ажиллагааг хангах гол үзүүлэлт юм.



Ховд аймаг, Дөргөн сум.

АХУЙН ҮЙЛЧИЛГЭЭНИЙ ТӨВИЙН БАРИЛГЫН ИХ ЗАСВАР

Тайлбар бичиг, зургийн үзүүлэлт

Инженер	Е.Г.Шифр:	Масштаб:	Огноо:
Г.Жамьян-Очир	АСЦ-20.06.08-1	M:1:NONE	2020он
Гүйцэтгэсэн	Е.Г.Шифр:	Зургийн дугаар:	Хуудас:
Г.Жамьян-Очир	Е.Г.Шифр:	ГД-1	8
Шалгасан	С.Батаа		

1	2	3	4	5	6	7	8
МАТЕРИАЛЫН ТҮҮВЭР							
МАТЕРИАЛЫН ТҮҮВЭР							
МАТЕРИАЛЫН ТҮҮВЭР							
Д/д	ГОСТ.Марк	Материалын түүвэр	Тоо	Жин	Тайлбар	Тоо	Жин
Барилгын хийц							
1	ГОСТ 10704-91	Цайрдсан ган хоолой Ф50х3.0	25	2.14	у.м	8	580
2	ГОСТ 10704-91	Ган хоолой Ф89х4.0	50	6.4	у.м	17	800
Гулсах дэр /ОПП/							
3	Серия 4.903-10 в.2	ОПП-2/100х 57 ГОСТ14911-69	10	1.7	ш		
4	Серия 4.903-10 в.2	ОПП-2/100х 89 ГОСТ14911-69	20	1.7	ш		
Үл хөдлөх тулгуур							
5	Серия 4.903-10 в.1	Т3.03 Ф57	2	0.35	ш		
6	Серия 4.903-10 в.1	Т3.04 Ф89	4	0.49	ш		
Хаалт /фланец/							
7		Хаалт 15кч19л Ру=1,6 ду50	1	5.8	ш		
8		Хаалт 30с41нж Ру=1,6 ду80	2	38.0	ш		
9	ГОСТ 12821-80	Фланец Ф50 Ру1,6	2	2.58	ш		
10	ГОСТ 12821-80	Фланец Ф80 Ру1,6	4	3.74	ш		
Булан /Отвод 90°, 45° /							
11	ГОСТ 17375-83	Отвод 90хФ50	2	0.6	ш		
25	ГОСТ 17375-83	Отвод 90хФ80	4	1.6	ш		
ЯНДАНГИЙН ДУЛААЛАГА							
1	Дулаалга б=50мм λ=0.05Вт/м2С°		24		у.м		
2	Ган хоолой ф50х3		50		у.м		
3	Зэврэлтээс хамгаалах түрхлэг		20		литр		
4	Хамгаалах бүрхүүл		50		у.м		
ГОСТ.Марк							
Д/д	ГОСТ.Марк	Материалын түүвэр	Тоо	Жин	Тайлбар	Тоо	Жин
1	Серия Г-991-1 выпуск-2	3000х3000 хэмжээтэй ТК-6 маркийн дулааны худаг	1		ш		
2		Хүдгийн ширмэн таг тип "Т"ГОСТ3634-89	2		ш		
3		Дулааны хүдгийн ус тусгаарлагч хар тосон түрхлэг 2 үе	15		литр		
АХУЙН ҮЙЛЧИЛГЭЭНИЙ ТӨВИЙН БАРИЛГЫН ИХ ЗАСВАР							
Ховд аймаг, Дөргөн сум.							
АХУЙН ҮЙЛЧИЛГЭЭНИЙ ТӨВИЙН БАРИЛГЫН ИХ ЗАСВАР							
Материалын түүвэр							
Инженер		Г.Жамьян-Очир	Е.Г.Шифр:		АСЦ-20.06.08-1	Масштаб:	
Гүйцэтгэсэн		Г.Жамьян-Очир	Е.Г.Шифр:			Огноо:	
Шалгасан		С.Батаа	Е.Г.Шифр:			Хуудас:	
*Алтайн сурлагч цамхаг" ХХК			Зургийн дугаар:		ГД-2	8	
1	2	3	4	5	6	7	8
А3							

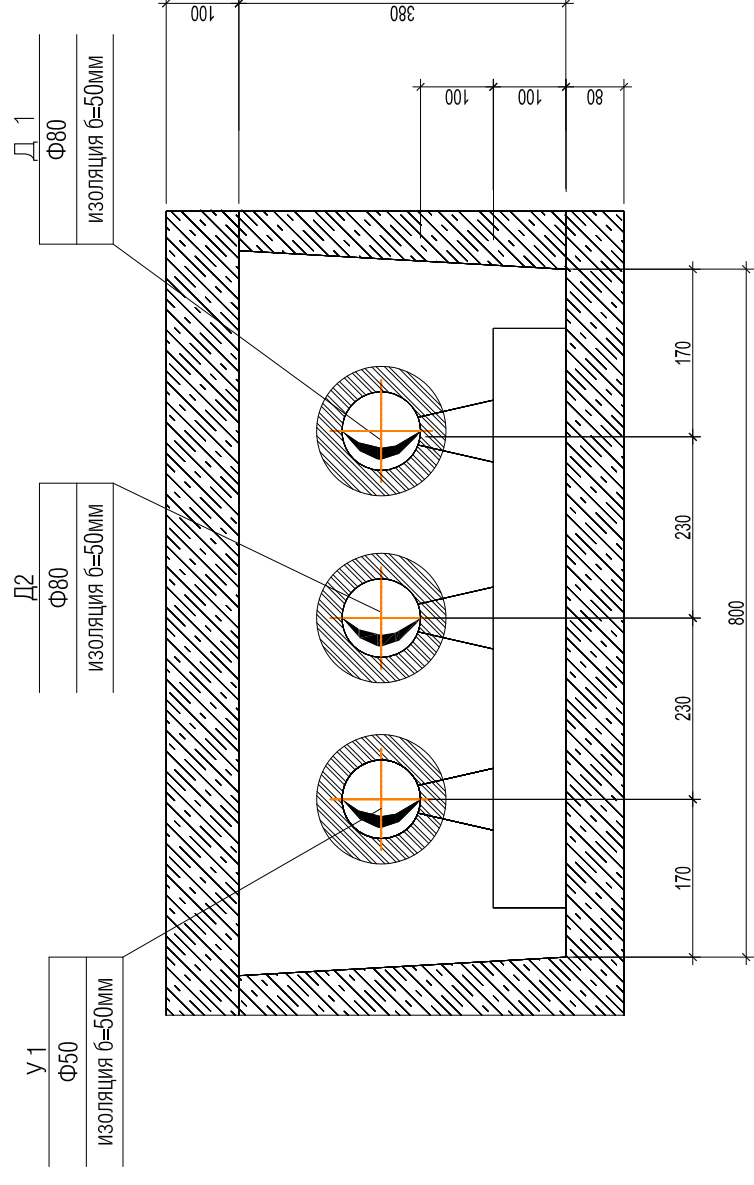
ТАНИХ ТЭМДЭГ

Нэр	Тэмдэглэгээ	
	Байгуулалт	Тойм
Суваг доторхи дулааны шугам		—
Суваг доторхи үл хөдлөх тулгуур		— X
Төлөвлөж буй дулааны худаг		
Эргэлтийн өнцөг	ЭӨ	ЭӨ
Одоо байгаа дулааны худаг		
Халаалтын өгөх шугам	—Д1—	—Д1—
Халаалтын буцах шугам	—Д2—	—Д2—
Хүйтэн усны шугам	—У1—	—У1—
Хэрэглээний халуун усны шугам	—Д3—	—Д3—
Хэрэглээний халуун усны эргэлтийн шугам	—Д4—	—Д4—

Давтан хэрэглэгдэх нэг маягийн зургууд

Д/д	ГОСТ. марк	Зургийн нэр	Тайлбар
1	Серия 7.903.9-3	Яндан хоолойн дулаалага	
2	Серия 4.903.9-10	Хоолойн үл хөдлөх тулгуур	
3	Серия 4.903.9-40	Гулсах тулгуур	
4	Серия Г-901	Дулааны худаг	
5	Серия ИС-01-04 выпуск II	Дулааны төмөр бетонон суваг	

СУВГИЙН ЭСКИЗ ОГТЛОЛ



*Алтайн сурлагч цамгаг" ХХК

Ховд аймаг, Дөргөн сум.

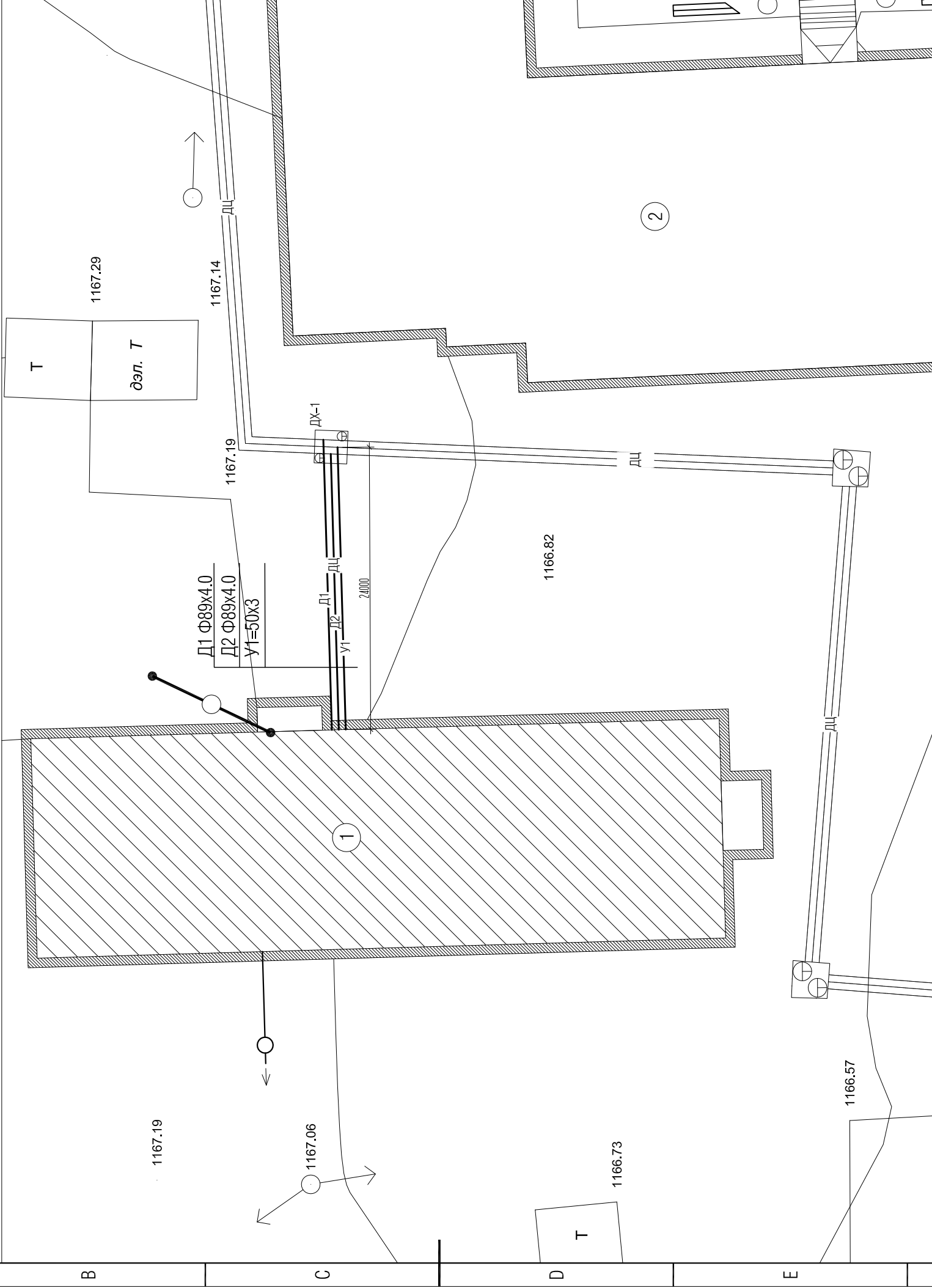
АХУЙН ҮЙЛЧИЛГЭЭНИЙ ТӨВИЙН БАРИЛГЫН ИХ ЗАСВАР

Таних тэмдэг, сувгийн эскиз огтлол		Масштаб:		Огноо:
Инженер	Г.Жамьян-Очир	Е.Г.Шифр:	АСЦ-20.06.08-1	М1:NONE
Гүйцэтгэсэн	Г.Жамьян-Очир	Е.Г.Шифр:		2020он
Шалгасан	С.Батаа	Зургийн дугаар:	ГД-3	Хуудас: 8

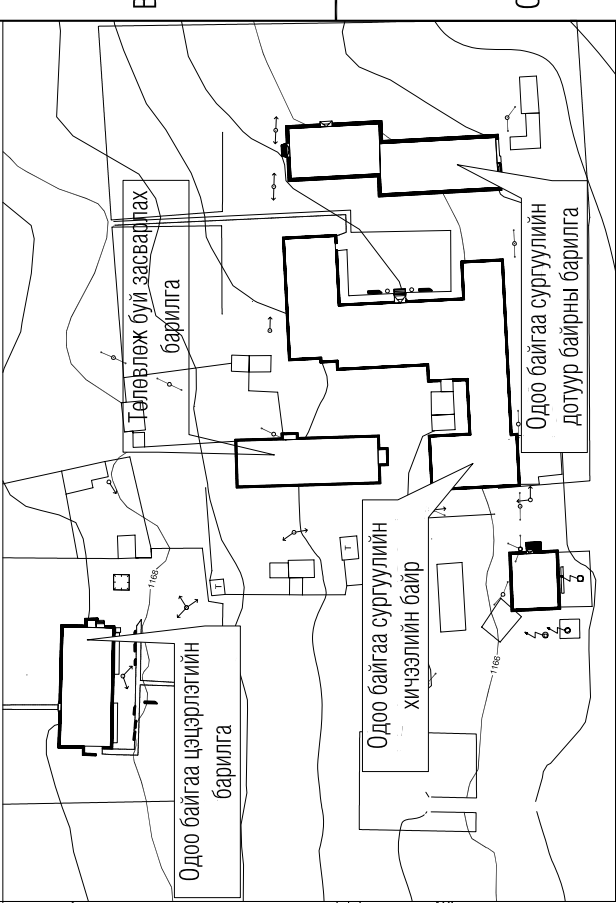
ЗӨВШӨӨРСӨН:

ХОВД АЙМГИЙН ДӨРГӨН СУМЫН ЗАСАГ ДАРГА:..... Т.ЗАЯА

ХЭРЭГЛЭЭНИЙ ЦЭВЭР УС, ДУЛААН ХАНГАМЖИЙН ШУГАМЫН БАЙГУУЛАЛТ М1:250



БАЙРШЛЫН СХЕМ М1:2000



ТАНИХ ТЭМДЭГ

- | | | | |
|--|---|--|--|
| | Одоо байгаа барилга
<i>/дэвсгэр зурган дээрхи тэмдэглэгээ/</i> | | Төлөвлөж буй засварлах барилга
<i>/дэвсгэр зурган дээрхи тэмдэглэгээ/</i> |
| | Цахилгааны шугам
<i>/дэвсгэр зурган дээрхи тэмдэглэгээ/</i> | | Төлөвлөж буй бохир усны шугам
<i>/дэвсгэр зурган дээрхи тэмдэглэгээ/</i> |
| | Дулаан цэвэр усны шугам
<i>/дэвсгэр зурган дээрхи тэмдэглэгээ/</i> | | Төлөвлөж буй дулааны шугам
<i>/дэвсгэр зурган дээрхи тэмдэглэгээ/</i> |
| | Одоо байгаа гэрлийн шон
<i>/дэвсгэр зурган дээрхи тэмдэглэгээ/</i> | | Төлөвлөж буй дулааны худаг
<i>/дэвсгэр зурган дээрхи тэмдэглэгээ/</i> |
| | Газрын релеф
<i>/дэвсгэр зурган дээрхи тэмдэглэгээ/</i> | | |

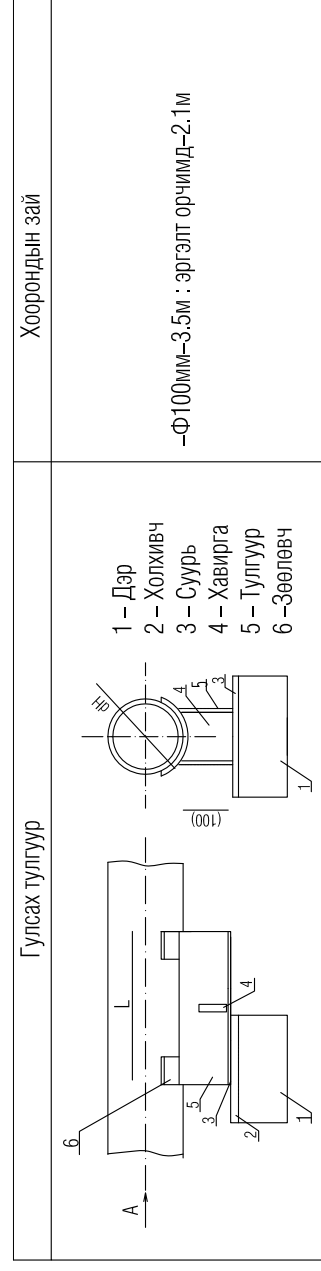
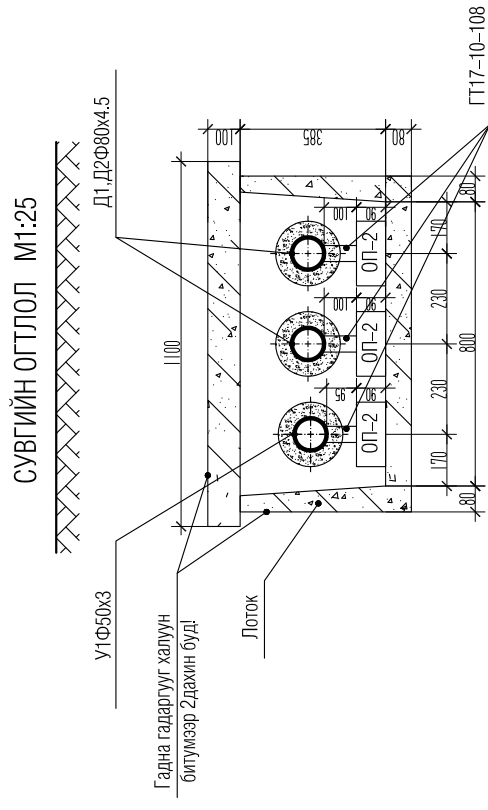
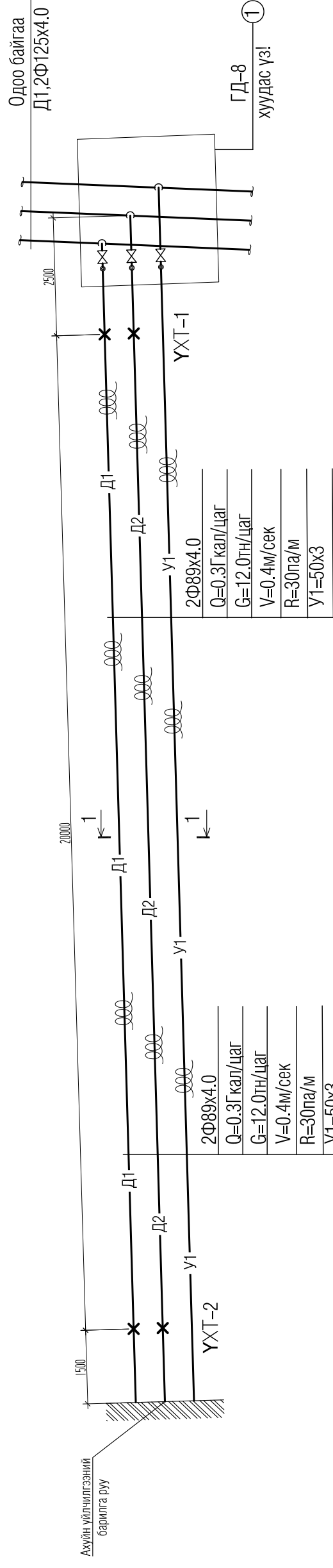
Д/д	ТОДОРХОЙЛОЛТ	ТАЙЛБАР
1	Төлөвлөж буй засварлах барилга	Одоо байгаа
2	Ерөнхий боловсролын сургуулийн барилга	Төлөвлөж буй



*Алтайн сүрлэг цамхаг" ХХК

АХУЙН ҮЙЛЧИЛГЭЭНИЙ ТӨВИЙН БАРИЛГЫН ИХ ЗАСВАР			
Ховд аймаг, Дөргөн сум			
Гадна дулааны шугамын байгуулалт			
Инженер	Г.Жамьян-Очир	Е.Г.Шифр:	АСЦ-20.06.08-1
Гүйцэтгэсэн	Г.Жамьян-Очир	Масштаб:	М1:250
Шалгасан	С.Батаа	Е.Г.Шифр:	Зургийн дугаар: ГД-4
Огноо:	2020он	Хуудас:	8

ХООЛОЙН УГСРАЛТЫН ТОЙМ



ТАЙЛБАР:

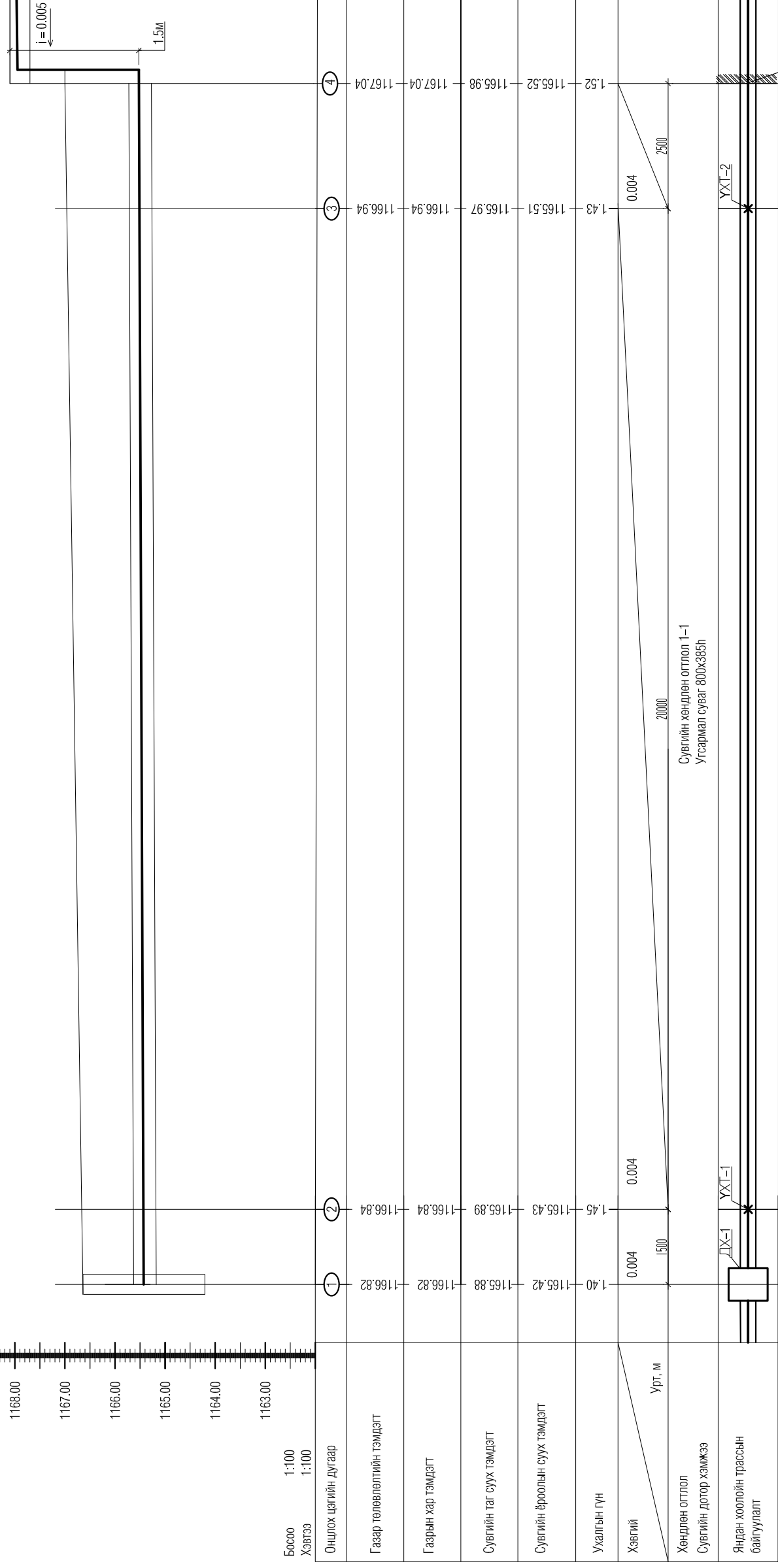
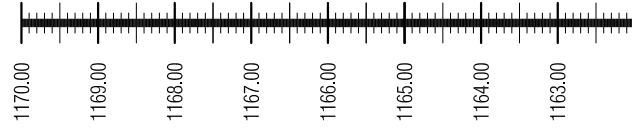
Гадна шугам сүлжээний газар шорооны ажил эхлэхийн өмнө гүйцэтгэгч тал цахилгаан, холбооны шугам сүлжээний байгууллагуудын ХБАГ-тай зөвшөөрөлцөж, төлөвлөгдсөн шугам сүлжээтэй бусад инженерийн шугам сүлжээ огтлолцож байгаа эсэхийг тодруулан огтлолцож байгаа хэсгийн газар шорооны ажлыг гар аргаар гүйцэтгэж хөдөлмөр аюулгүйн ажиллагааг бүрэн хангаж ажиллах шаардлагатайг онцгой анхаарах.

АХУЙН ҮЙЛЧИЛГЭЭНИЙ ТӨВИЙН БАРИЛГЫН ИХ ЗАСВАР

ХООЛОЙН УГСРАЛТЫН ТОЙМ		Ховд аймаг, Дөргөн сум.	
Инженер	Г.Жамьян-Очир	Е.Г.Шифр:	АСЦ-20.06.08-1
Гүйцэтгэсэн	Г.Жамьян-Очир	Масштаб:	М1:NONE
Шалгасан	С.Батаа	Зургийн дугаар:	ГД-5
*Алтын сүрлэг цамхаг" ХХК		Огноо:	2020он
		Хуудас:	8

ДХ-1-ААС БАРИЛГЫН ОРУУЛГА ХҮРТЛЭХ ДАГУУГИЙН ЗҮСЭЛТ

Босоо масштаб М1:100
Хэвтээ масштаб М1:100



Ахуйн үйлчилгээний барилга руу

ТАЙЛБАР:

Гадна шугам сүлжээний газар шорооны ажил эхлэхийн өмнө гүйцэтгэгч тал цахилгаан, холбооны шугам сүлжээний байгууллагуудын ХБАГ-тай зөвшөөрөлцөж, төлөвлөгдсөн шугам сүлжээтэй бусад инженерийн шугам сүлжээ огтлолцож байгаа эсэхийг тодруулан огтлолцож байгаа хэсгийн газар шорооны ажлыг гар аргаар гүйцэтгэж хөдөлмөр аюулгүйн ажиллагааг бүрэн хангаж ажиллах шаардлагатайг онцгой анхаарах.

Ховд аймаг, Дөргөн сум.

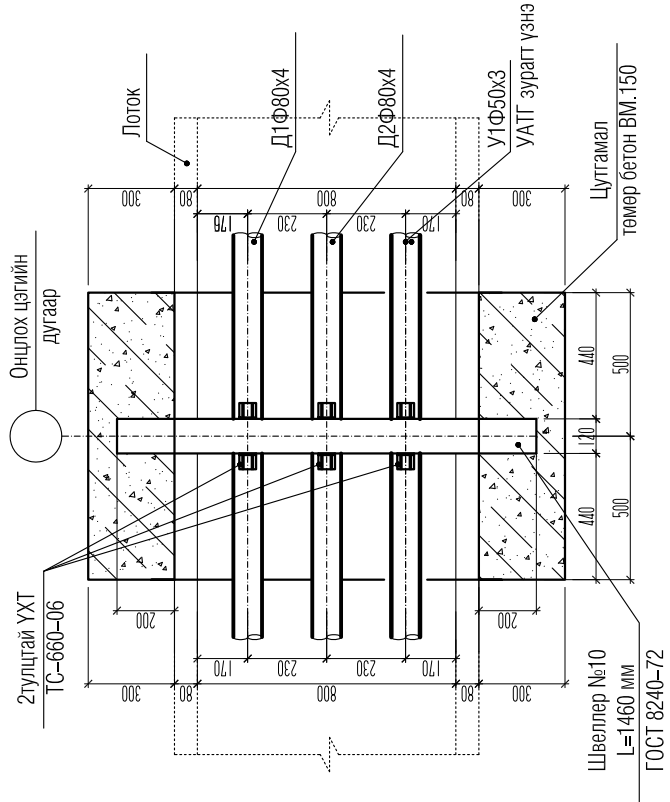
АХУЙН ҮЙЛЧИЛГЭЭНИЙ ТӨВИЙН БАРИЛГЫН ИХ ЗАСВАР

Датуугын зүсэлт		Е.Г.Шифр:		Масштаб:		Огноо:	
Инженер	Г.Жамьян-Очир	АСЦ-20.06.08-1	М1:100	2020он			
Гүйцэтгэсэн	Г.Жамьян-Очир	Е.Г.Шифр:	Зургийн дугаар:	ГД-6	8		
Шалгасан	С.Батаа						

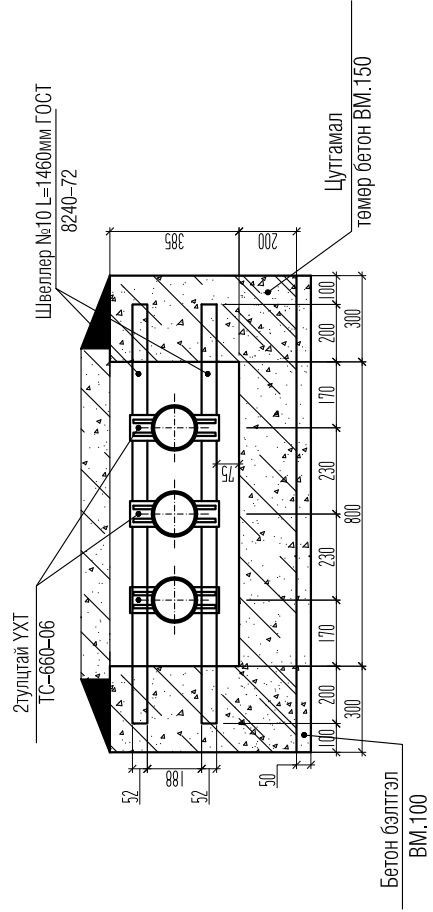


ТЕХНОЛОГИЙН КАРТ

1 → **БАЙГУУЛАЛТ М1:25**

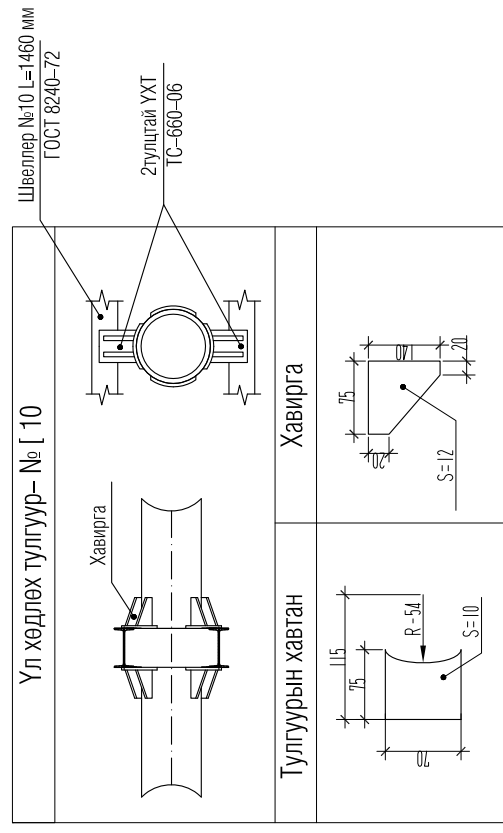


ОГТЛОЛ 1-1 М1:25



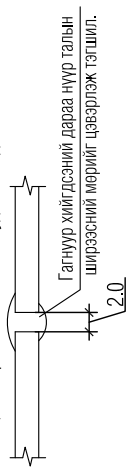
1 →

ДЕТАЛЬ



Тайлбар:

1. Суваг дахь үл хөдрлөх тулгуурын барилгын хэсгийг СЕРИЯ Г-4.903-10 В.Ы.ПУСК 4-д үз.
2. Бүх гангуурын мөрийн өндөр h=6 мм
3. Г ан хийц нь зөрвөлтээс хамгаалах будалт хийгдэнэ.



ТАЙЛБАР:

Дулааны шугам сүлжээг газар доор буюу үл нэвтрэх сувагт угсрах үед дамжуулах хоолойн хооронд зөвшөөрөгдөх хамгийн бага зайг БНБД 41-02-13-ийн хавсралт-9-ийн хүснэгт 1-ээр авсан болно. Суваг байрлуулахаас өмнө субгийн уланг 50-100мм-ийн зузаантай элсэн гэвсгэр хийж өгөх шаардлагатай.



*Алтайн сүрлэг цамхаг" ХХК

АХУЙН ҮЙЛЧИЛГЭЭНИЙ ТӨВИЙН БАРИЛГЫН ИХ ЗАСВАР

Ховд аймаг, Дөргөн сум.

Технологийн карт

Инженер

Гүйцэтгэсэн

Шалгасан

Г.Жамьян-Очир

Г.Жамьян-Очир

С.Батаа

Е.Г.Шифр: АСЦ-20.06.08-1

Е.Г.Шифр: АСЦ-20.06.08-1

Е.Г.Шифр: АСЦ-20.06.08-1

Масштаб: М1:25

Зургийн дугаар: ГД-7

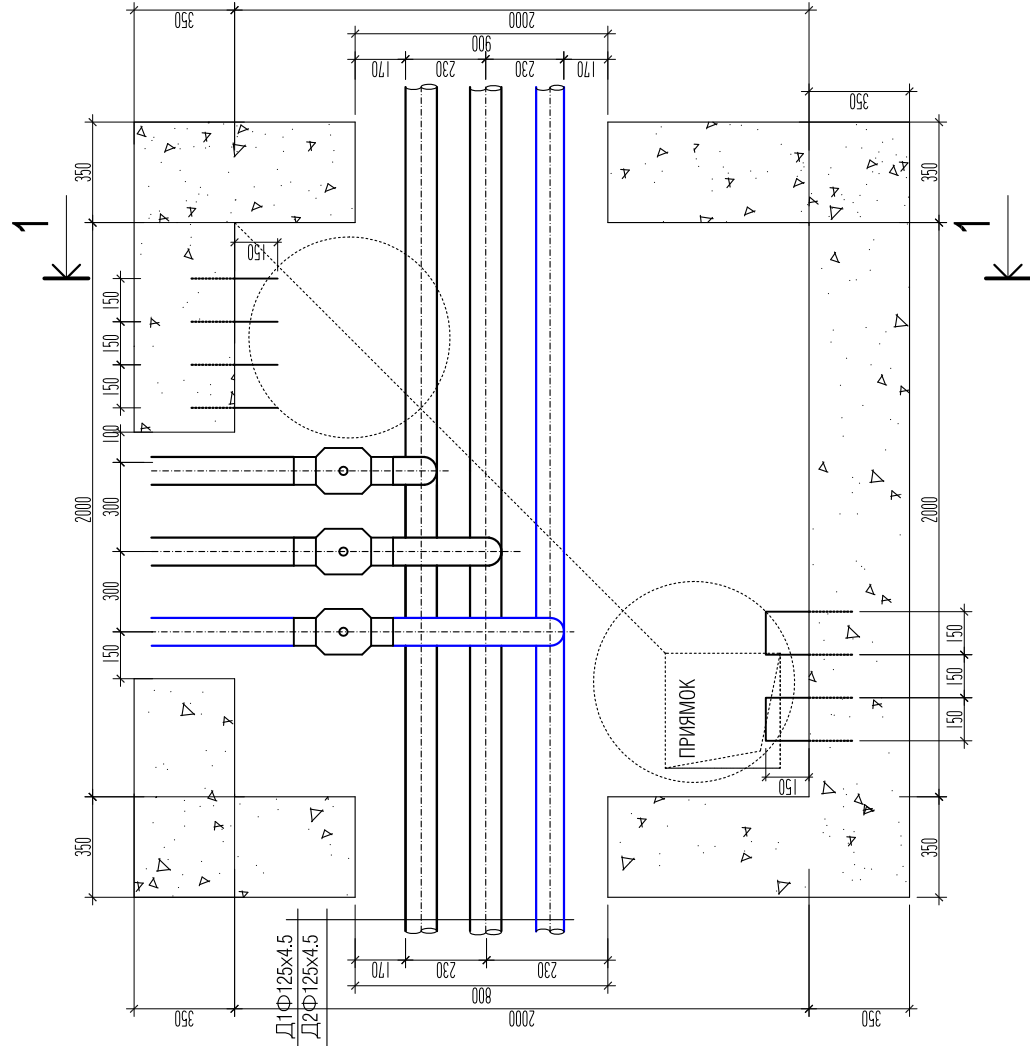
Огноо: 2020он

Хуудас: 8

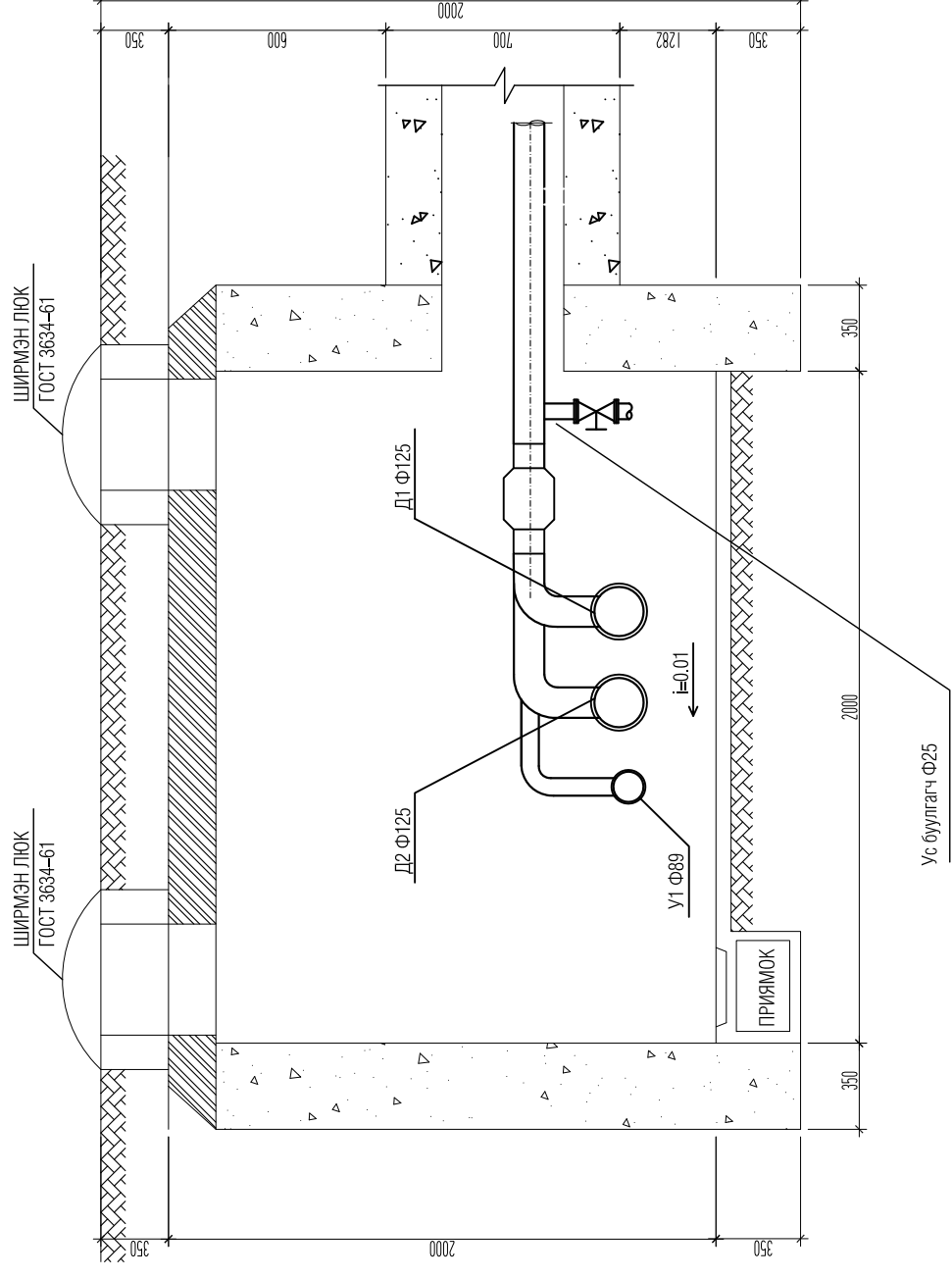
8

А3

ДХ-1-ЫН ХУДГИЙН БАЙГУУЛАЛТ М1:25



ДХ-1-ЫН ХУДГИЙН ОГТЛОЛ 1-1 М1:25



ХУДГИЙН МАТЕРИАЛЫН ТҮҮВЭР

Гост/марк	БМ-200	БМ-200	Гост 3634-61	БМ-200	БМ-250	БМ-250
Материалын нэр	Худгийн хянанд орох бетоны эзэлхүүн	Худгийн ул бетоны эзэлхүүн	Ширмэн люк	Хавтан П-2	Хавтан ПО-1 Нүхтэй	Төмөр бетон дам нуруу Б-5
Хэмжих нэгж	м ³	м ³	ширхэг	ширхэг	ширхэг	2400x250x500(н)-хэмжээтэй
Тоо	8.5	0.5	2	2	2	1

ТАЙЛААР:

- Энэ хуудсыг холбогдох зургуудтай хамтагаж үзнэ.
- Цугтамал бетон ажлыг БНБД 3.03.02-90, БНБД 52-02-05-ийн дагуу хийж гүйцэтгэнэ.
- Цугтамал худлыг модон хэв хашмалд бэлтгэж цугтасаны дараа бэхжилтийн баг бэхийг 70%-д хүрсний дараа хэв хашмалыг авна.
- Гадаргуугаараа хөрстэй харьцах хэсэгт 2үе хар тосон түрхлэг хийнэ.



*Алтын сүрлэг цамгаг" ХХК

АХУЙН ҮЙЛЧИЛГЭЭНИЙ ТӨВИЙН БАРИЛГЫН ИХ ЗАСВАР

ДХ-1-ын байгуулалт, огтлол

Инженер	Г.Жамьян-Очир	Е.Г.Шифр:	АСЦ-20.06.08-1	Масштаб:	М1:25	Огноо:	2020он
Гүйцэтгэсэн	Г.Жамьян-Очир	Е.Г.Шифр:	Е.Г.Шифр:	Зургийн дугаар:	ГД-8	Хуудас:	8
Шалгасан	С.Батаа						