

# ХӨВСГӨЛ АЙМАГ УЛААН-УУЛ СУМ 150 ХҮҮХДИЙН ЦЭЦЭРЛЭГИЙН БАРИЛГА

/ Эх загвар зураг /

Г.БАДАМСЭРЭЭЖИД

*[Handwritten signature]*

БАТЛАВ. ХӨВСГӨЛ АЙМГИЙН ЕРӨНХИЙ АРХИТЕКТОР

Хөвсгөл аймгийн засаг дарга				Л.Бямбацэрэн	Хөвсгөл аймгийн Онцгой байдлын газрын гамшгаас хамгаалах хэлтсийн улсын хяналтын байцаагч хошууч
Албан тушаал / захирал	Нэр			Л.Ганболд	Хөвсгөл аймгийн Онцгой байдлын газрын гамшгаас хамгаалах хэлтсийн улсын хяналтын байцаагч хошууч
Захиалагч:				Б.Энхжаргал	Хөвсгөл аймгийн ГХБХБ-н барилгын хэлтсийн дарга
Албан тушаал / захирал	Нэр			З.Азжаргал	Хөвсгөл аймгийн Онцгой байдлын газрын гамшгаас хамгаалах хэлтсийн улсын хяналтын байцаагч хошууч
Гүйцэтгэгч	Нэр	Гарын үсэг	Нэр	Албан тушаал	Хөвсгөл аймгийн Онцгой байдлын газрын гамшгаас хамгаалах хэлтсийн улсын хяналтын байцаагч хошууч

*[Red stamp: ГРИН ПАНТ ТИМ ХХК]*  
*[Red stamp: PAIN'T TEAM LLC]*  
*[Handwritten signature]*

БОЛОВСРУУЛСАН.



ХӨВСГӨЛ АЙМГИЙН ЕРӨНХИЙ АРХИТЕКТОР Т.БАДАМСЭРЭЭЖИД  
ЗӨВШӨӨРӨЛЦСӨН: ГХХБГ-Н ХЭЛТСИЙН ДАРГА... Б.ЭНХЖАРГАЛ

ҮНДЭСЛЭЛ.  
- Улаан-Уул сумын засаг даргын 2018 оны 12 сарын 25- ны өдрийн А118 тоот захирамжаар газар нь олгогдсон.  
-Хот тосгоны төлөвлөлт барилгажилтын норм ба дүрэм БНБД 30.01.04-ийн 4-р зүйлийг үндэслэн ерөнхий төлөвлөгөөний зургийг гүйцэтгэв.

Ерөнхий төлөвлөгөө М1:500 1679.41



Тайлбар	Тодорхойлолт:
2	Хоёр настай хүүхдүүдийн Одоо байгаа
Төлөвлөж буй	150-н хүүхдийн цэцэрлэг
Төлөвлөж буй	Одоо байгаа цэцэрлэг
Төлөвлөж буй	Хоёр настай хүүхдүүдийн тоглоомын талбай
Төлөвлөж буй	Гурван настай хүүхдүүдийн тоглоомын талбай
Төлөвлөж буй	Дөрвөн настай хүүхдүүдийн тоглоомын талбай
Төлөвлөж буй	Таван настай хүүхдүүдийн тоглоомын талбай
Төлөвлөж буй	Одоо байгаа нүхэн жорлон
Төлөвлөж буй	Элсэн талбай
Төлөвлөж буй	Ногоон байгууламж
Төлөвлөж буй	Явган зам, талбай
Төлөвлөж буй	Хүүхдийн тоглоом
12.	



Одоо байгаа цэцэрлэг  
Шинээр төлөвлөж буй цэцэрлэгийн талбай

ТАНИХ ТЭМДЭГ:

- Төлөвлөгдөж буй барилга, байгууламж
- Одоо байгаа барилга, байгууламж
- Явган хүний зам
- Төлөвлөж буй
- Ногоон байгууламж
- Хүүхдийн тоглоом
- Эдлэлээр газар

Хөвсгөл аймгийн Улаан-Уул сум 150-н хүүхдийн нийслэлийн барилга	Нэр	Гарын үсэг	Эскиз
"Рийн пайнт тийм" ХХК-ийн захирал	3.Азжаргал		М1:500
Архитектор	Н.Отгонбаатар		Хуудас 1



Г

В

1

Б

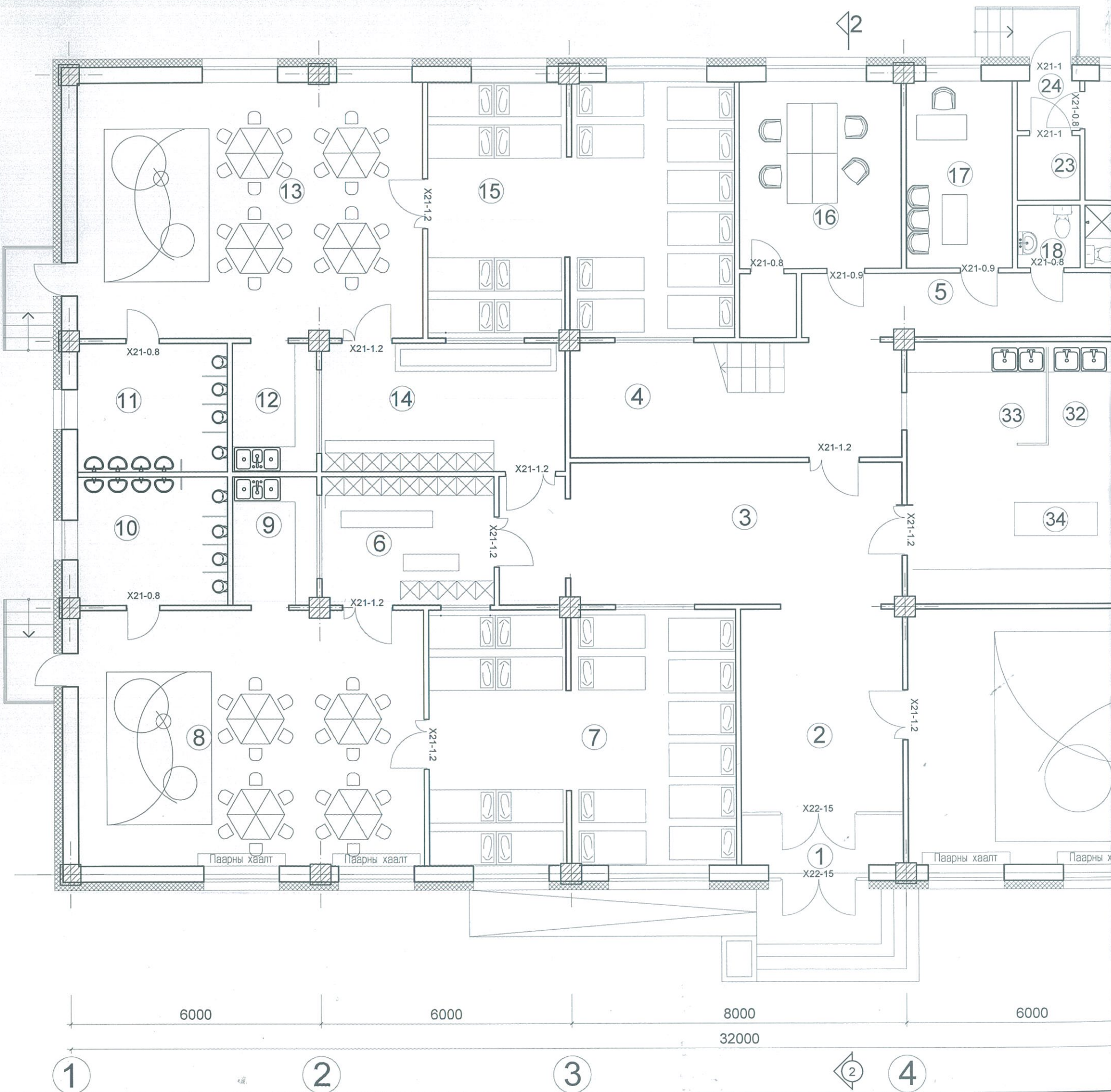
А

19200

6400

6400

6400



6000

6000

8000

6000

32000

1

2

3

2

4

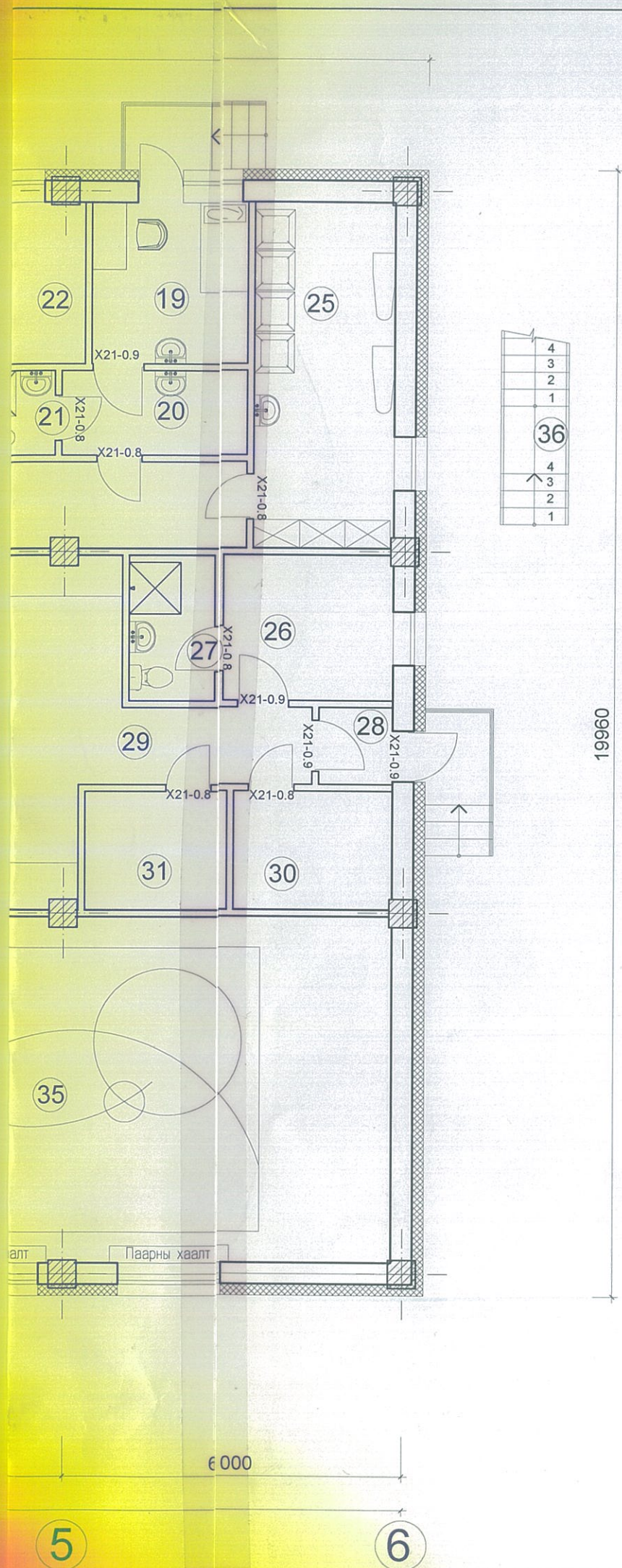
Паарны хаалт

Паарны хаалт

Паарны хаалт

Паарны хаалт





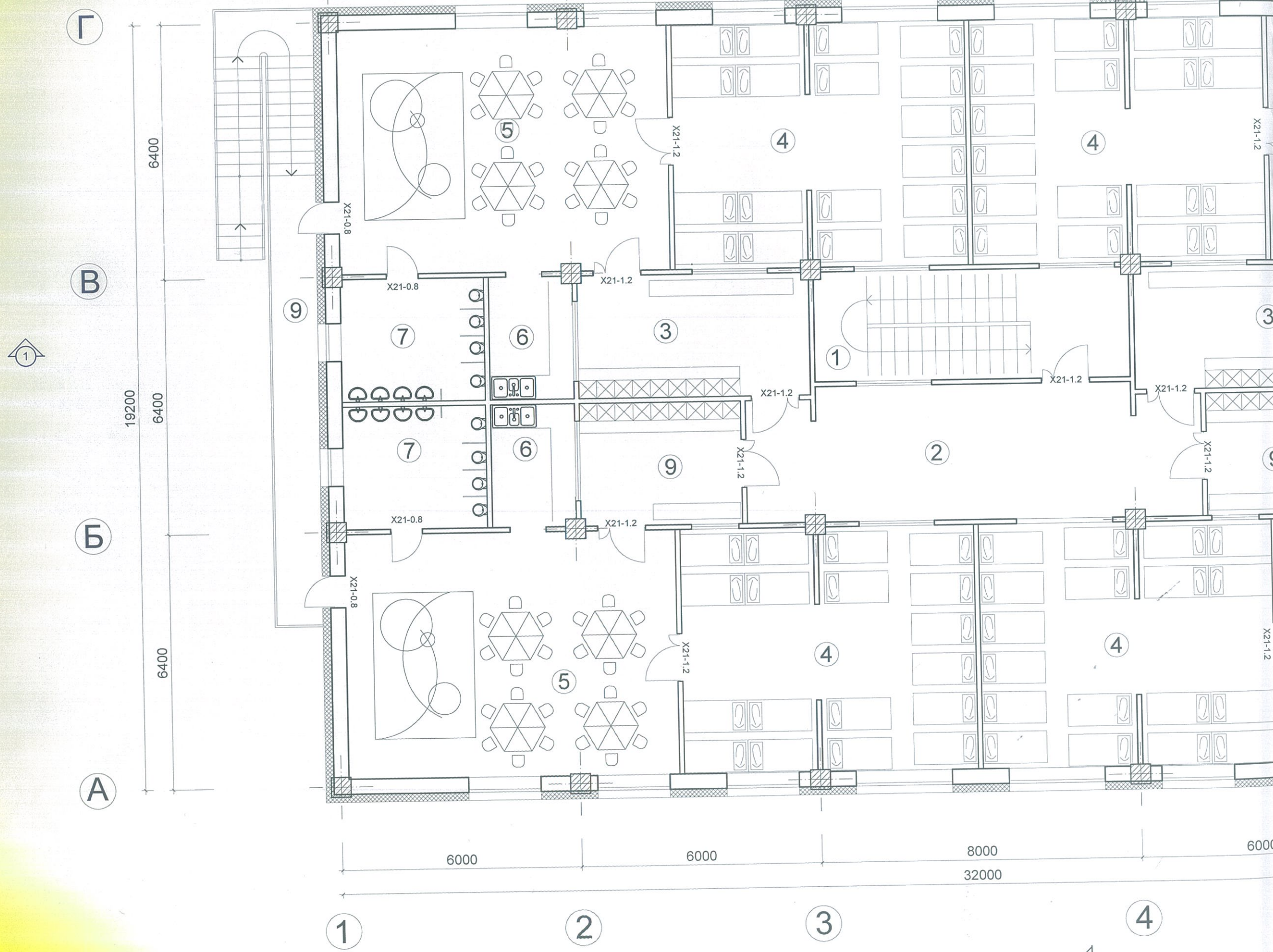
ӨРӨӨНИЙ ТОДОРХОЙЛОЛТ

3

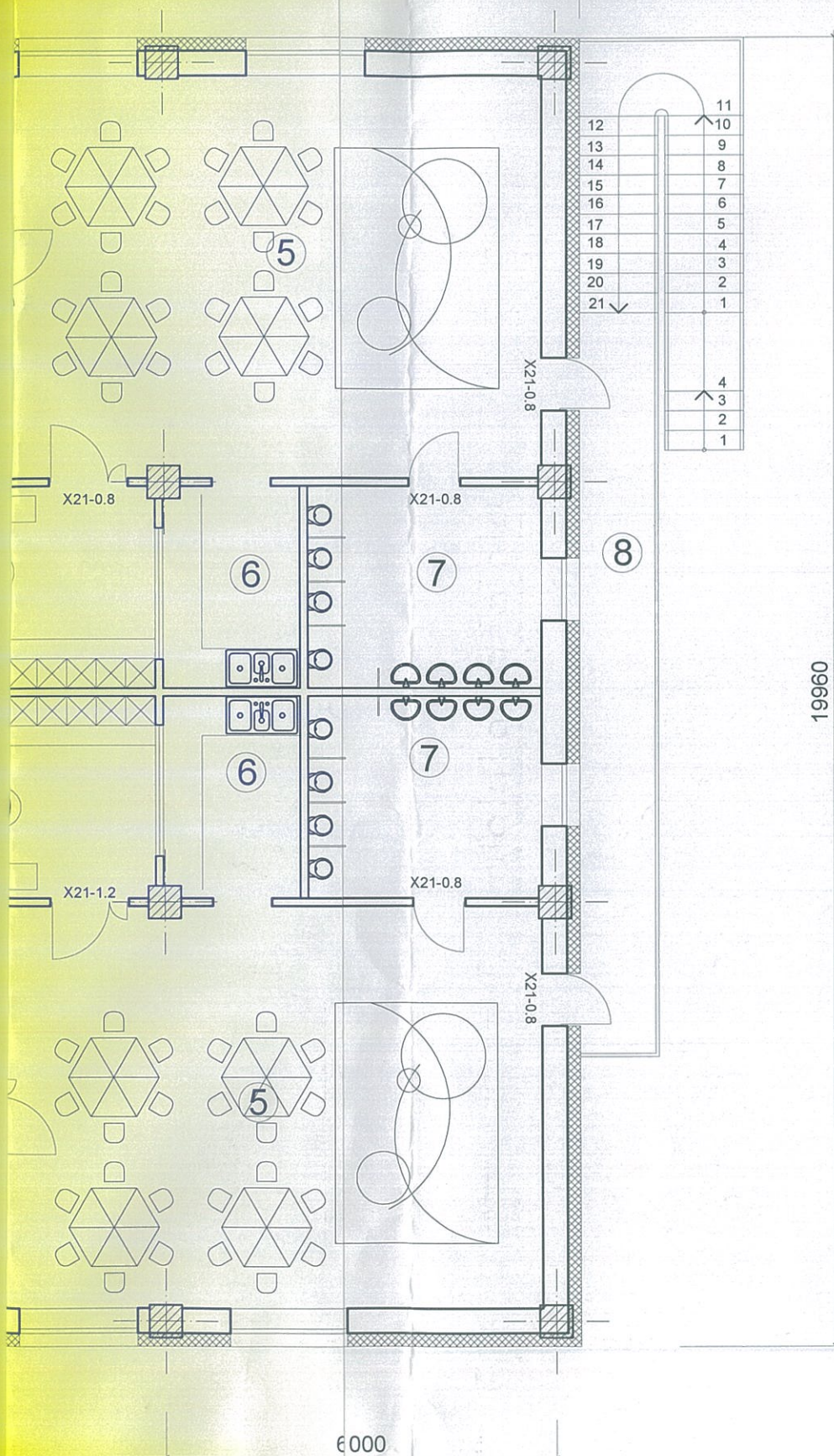
№	Өрөөний нэрс	Талбай м2	Шал	
			Өнгөн үе	
1	Гонх	5.35	Вааран хавтанцар	
2	Хөлийн өрөө	18.47	Вааран хавтанцар	
3	Хөлийн өрөө	30.12	Вааран хавтанцар	
4	Шатны хонгил	19.60	Вааран хавтанцар	
5	Хонгил	16.88	Вааран хавтанцар	
6	Хувцаслах өрөө	12.24	Паркет	
7	Унтлагын өрөө	42.81	Паркет	
8	Бүлгийн өрөө	50.59	Паркет	
9	Зоогийн өрөө	6.36	Паркет	
10	Ариун цэврийн өрөө	10.77	Вааран хавтанцар	
11	Ариун цэврийн өрөө	10.77	Вааран хавтанцар	
12	Зоогийн өрөө	6.36	Паркет	
13	Бүлгийн өрөө	50.59	Паркет	
14	Хувцаслах өрөө	17.02	Паркет	
15	Унтлагын өрөө	42.81	Паркет	
16	Эрхлэгч, Орлогч дарга, Няравын өрөө	18.84	Паркет	
17	Заах арга зүй багш нарын өрөө	10.83	Паркет	
18	Ажилчдын ариун цэврийн өрөө	2.29	Вааран хавтанцар	
19	Эмнэлэгийн кабинет	8.02	Вааран хавтанцар	
20	Хүлээн авах	5.02	Вааран хавтанцар	
21	Ариун цэврийн өрөө	2.29	Вааран хавтанцар	
22	Дулааны узель	5.88	Бетон	
23	Цахилгааны узель	2.38	Бетон	
24	Гонх	2.11	Бетон	
25	Индүүдэх, угаах өрөө	14.95	Вааран хавтанцар	
26	Ажилчдын амрах хувцас солих өрөө	7.45	Паркет	
27	Ажилчдын ариун цэврийн өрөө	3.77	Вааран хавтанцар	
28	Гонх	2.00	Вааран хавтанцар	
29	Хонгил	5.27	Вааран хавтанцар	
30	Хүнс ногооны агуулах	5.56	Вааран хавтанцар	
31	Хөргөх камер	4.97	Бетон	
32	Бэлтгэх цех	8.85	Вааран хавтанцар	
33	Хар, Цагаан сав угаалга	7.48	Вааран хавтанцар	
34	Халуун цех	22.81	Вааран хавтанцар	
35	Гемнастикийн хичээлийн танхим	70.00	Паркет	
36	Аваарын шат	26.93		
Нийт талбай		551.51		

Хөвсгөл аймгийн Улаан-Уул сум 150-н хүүхдийн цэцэрлэгийн барилга	Нэр	Гарын үсэг	Эскиз
"Грийн пайнт тийм" ХХК-ийн захирал	З.Азжаргал	<i>[Signature]</i>	M1:100
Архитектор	Н.Отгонбаатар	<i>[Signature]</i>	Хуудас 2







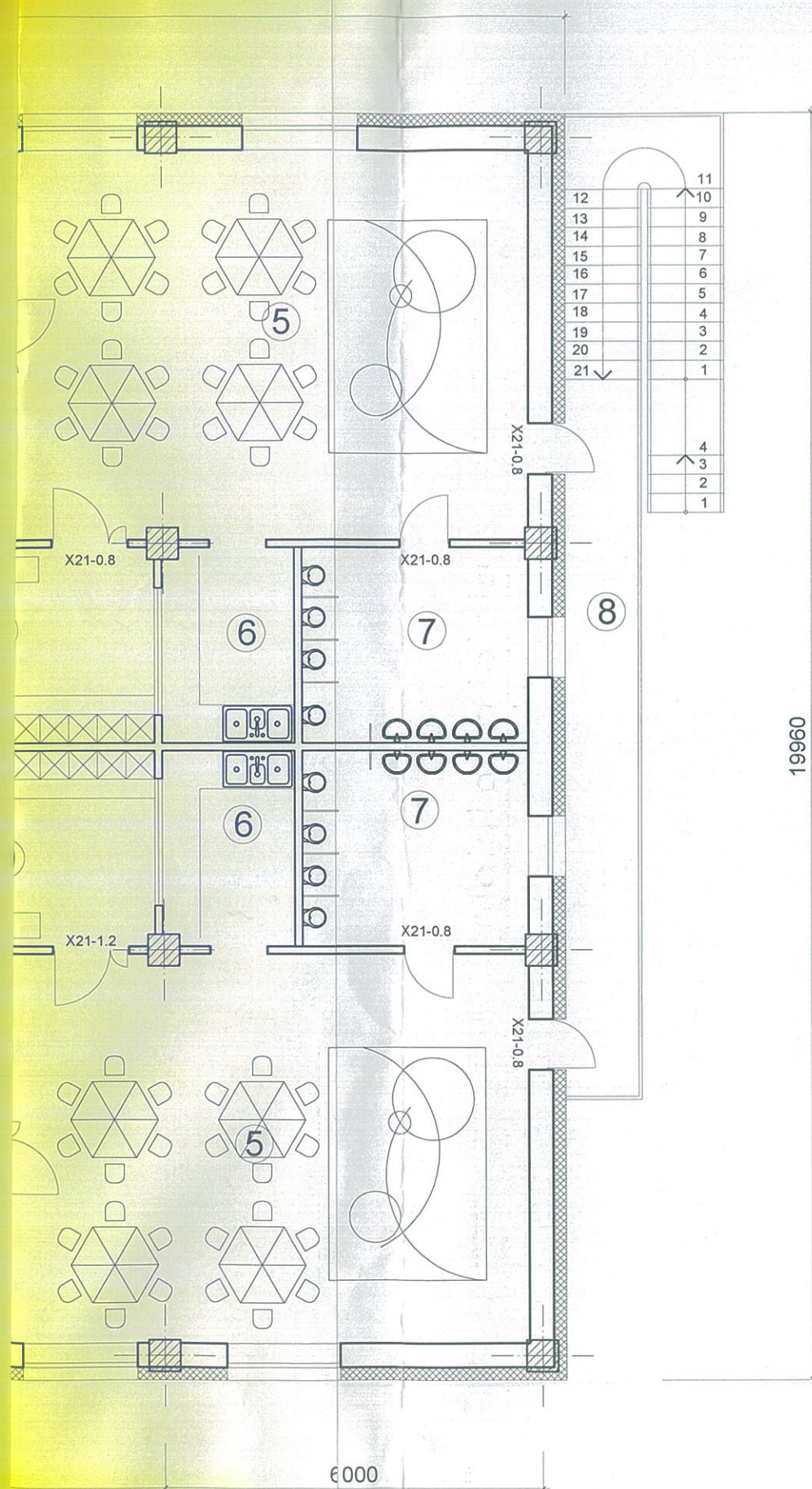


ӨРӨӨНИЙ ТОДОРХОЙЛОЛТ

№	Өрөөний нэрс	Талбай м2	Шал	
			Өнгөн үе	
1	Шатны хонгил	19.27	Вааран хавтанцар	
2	Хонгил	34.73	Вааран хавтанцар	
3	Хувцаслах өрөө	34.64	Паркет	
4	Унтлагын өрөө	170.8	Паркет	
5	Бүлгийн өрөө	202.4	Паркет	
6	Зоогийн өрөө	25.44	Паркет	
7	Ариун цэврийн өрөө	43.08	Вааран хавтанцар	
8	Аваарын шат	59.86		
9	Хувцаслах өрөө	24.48	Паркет	
Нийт талбай		614.7		

Хөвсгөл аймгийн Улаан-Уул сум 150-н хүүхдийн цэцэрлэгийн барилга	Нэр	Гарын үсэг	Эскиз
"Грийн пайнт тийм" ХХК-ийн захирал	З.Азжаргал	<i>[Signature]</i>	M1:100
Архитектор	Н.Отгонбаатар	<i>[Signature]</i>	Хуудас 4





### ӨРӨӨНИЙ ТОДОРХОЙЛОЛТ

№	Өрөөний нэрс	Талбай м2	Шал	
			Өнгөн үе	
1	Шатны хонгил	19.27	Вааран хавтанцар	
2	Хонгил	34.73	Вааран хавтанцар	
3	Хувцаслах өрөө	34.64	Паркет	
4	Унтлагын өрөө	170.8	Паркет	
5	Бүлгийн өрөө	202.4	Паркет	
6	Зоогийн өрөө	25.44	Паркет	
7	Ариун цэврийн өрөө	43.08	Вааран хавтанцар	
8	Аваарын шат	59.86		
9	Хувцаслах өрөө	24.48	Паркет	
Нийт талбай		614.7		



19960

6000

Хөвсгөл аймгийн Улаан-Уул сум 150-н хүүхдийн цэцэрлэгийн барилга	Нэр	Гарын үсэг	Эскиз
"Грийн пайнт тийм" ХХК-ийн захирал	З.Азжаргал	<i>[Signature]</i>	M1:100
Архитектор	Н.Отгонбаатар	<i>[Signature]</i>	Хуудас 4



1-Р ДАВХРЫН БАЙГУУЛАЛТ

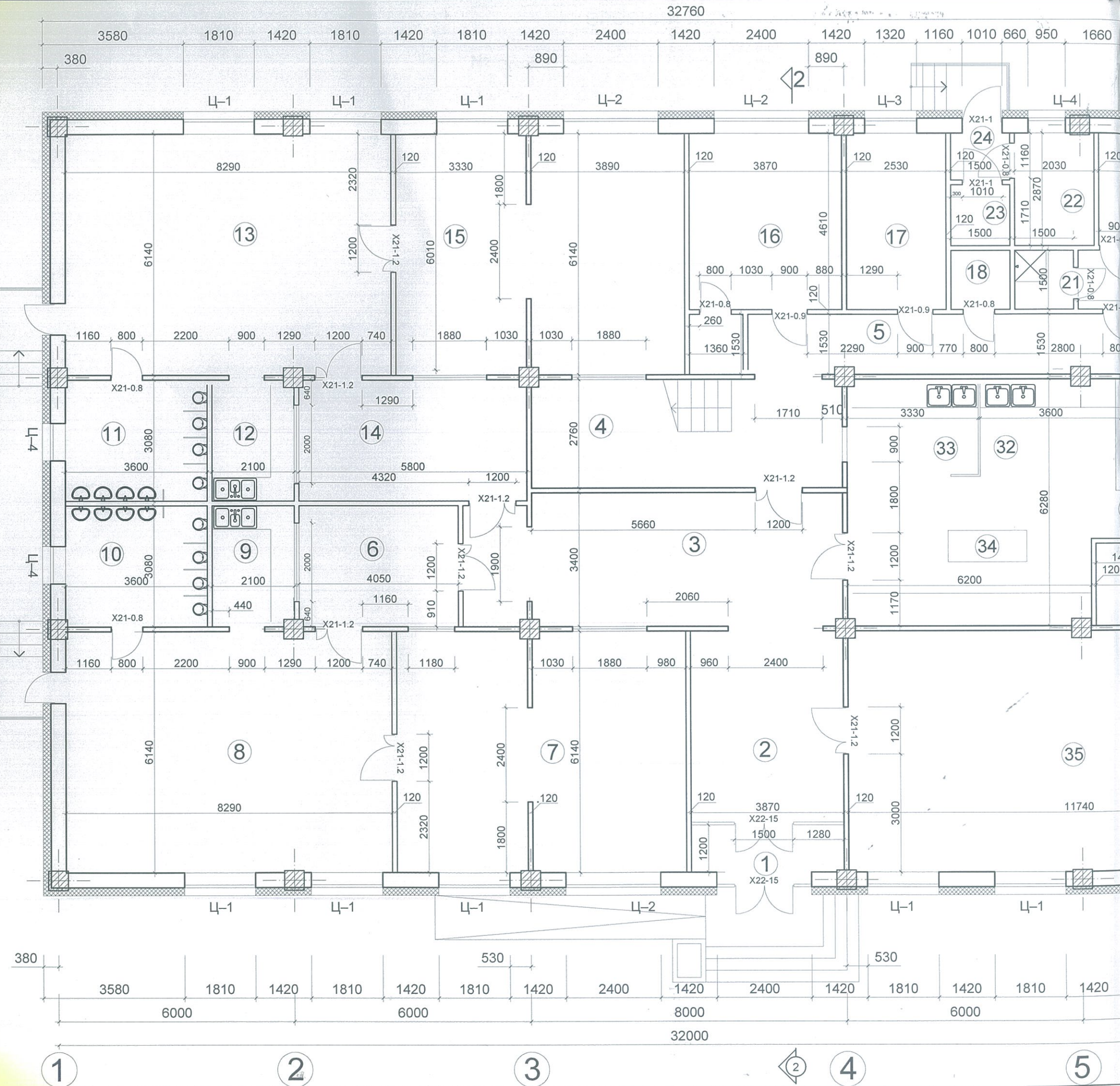
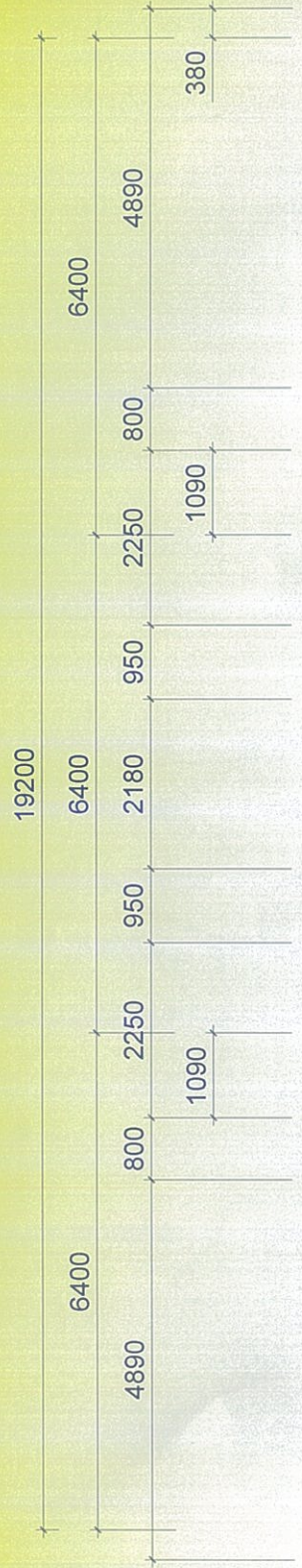
Г

В

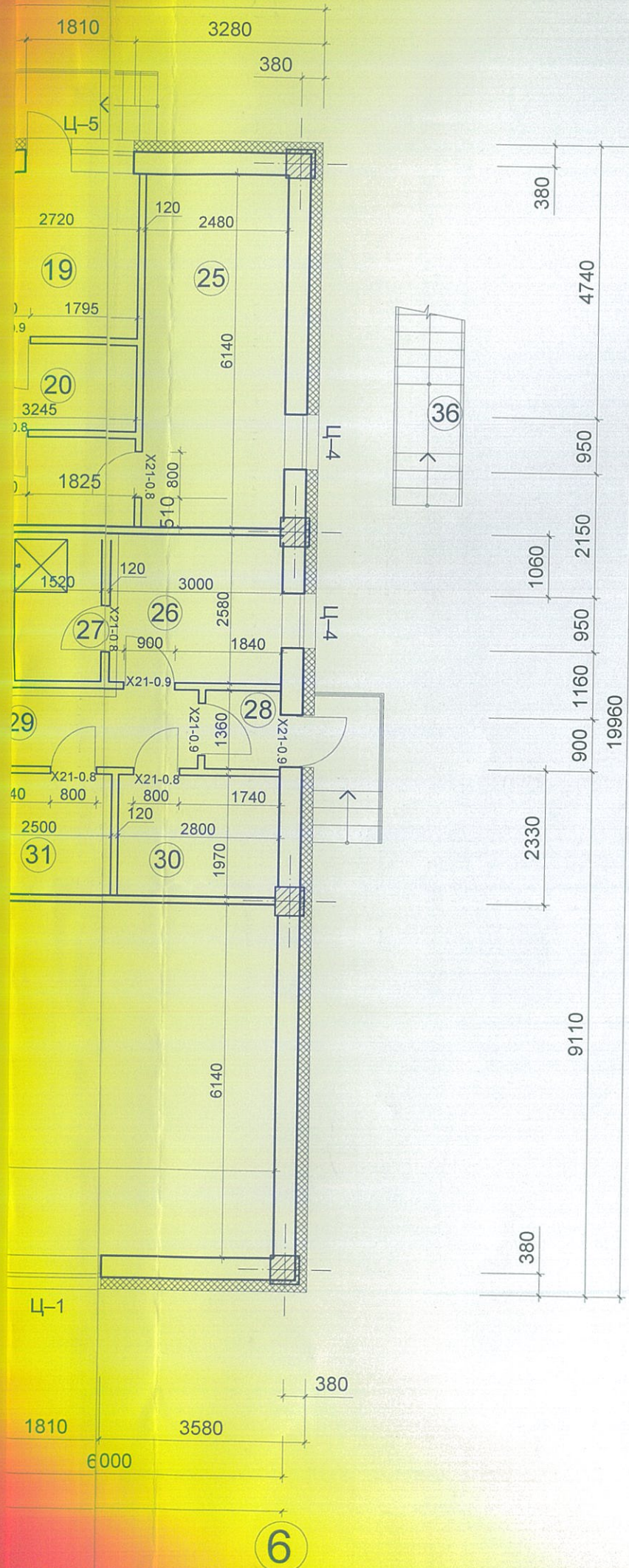
1

Б

А





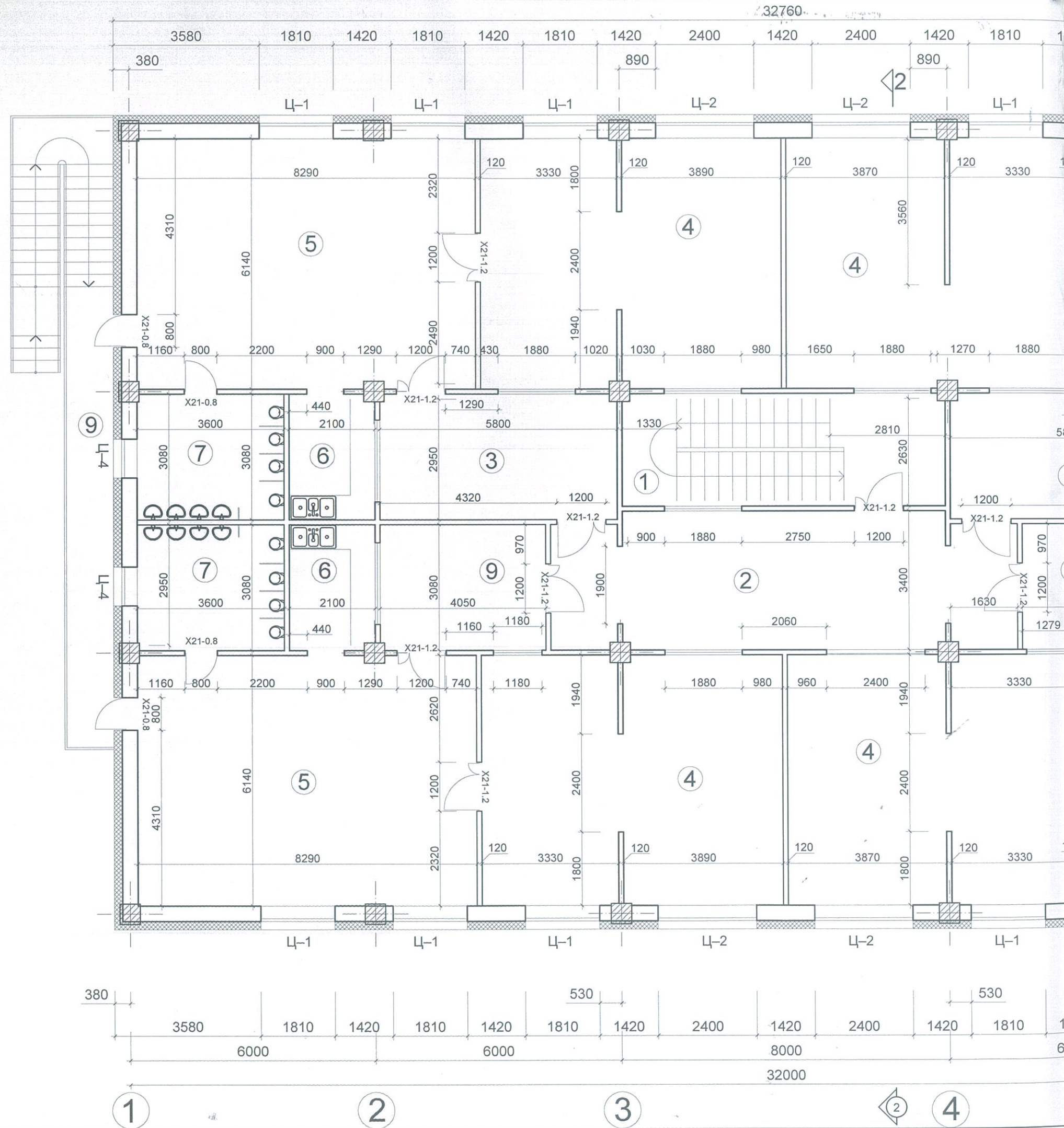
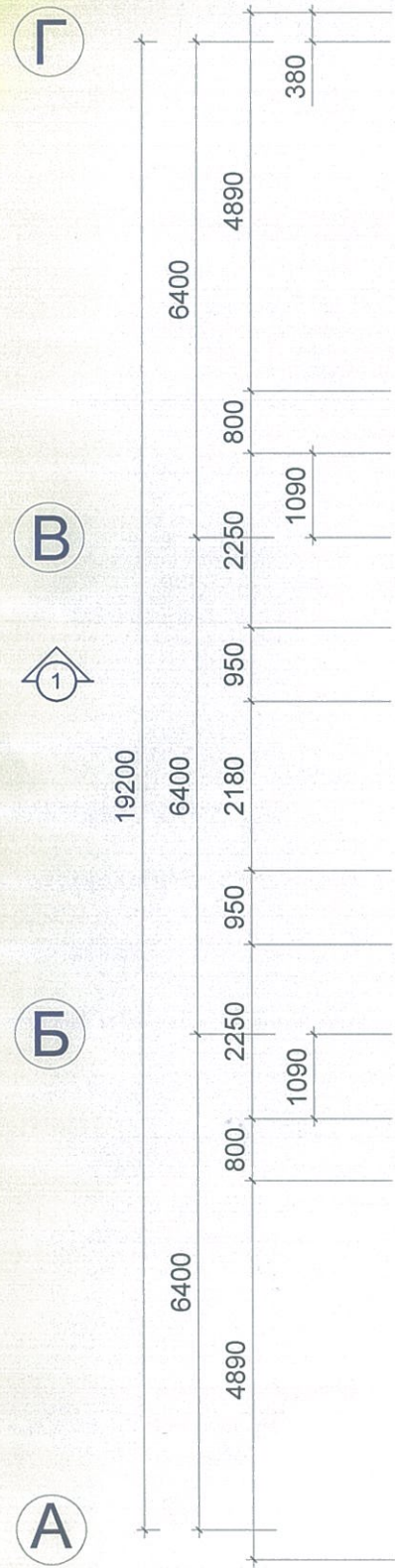


### ӨРӨӨНИЙ ТОДОРХОЙЛОЛТ

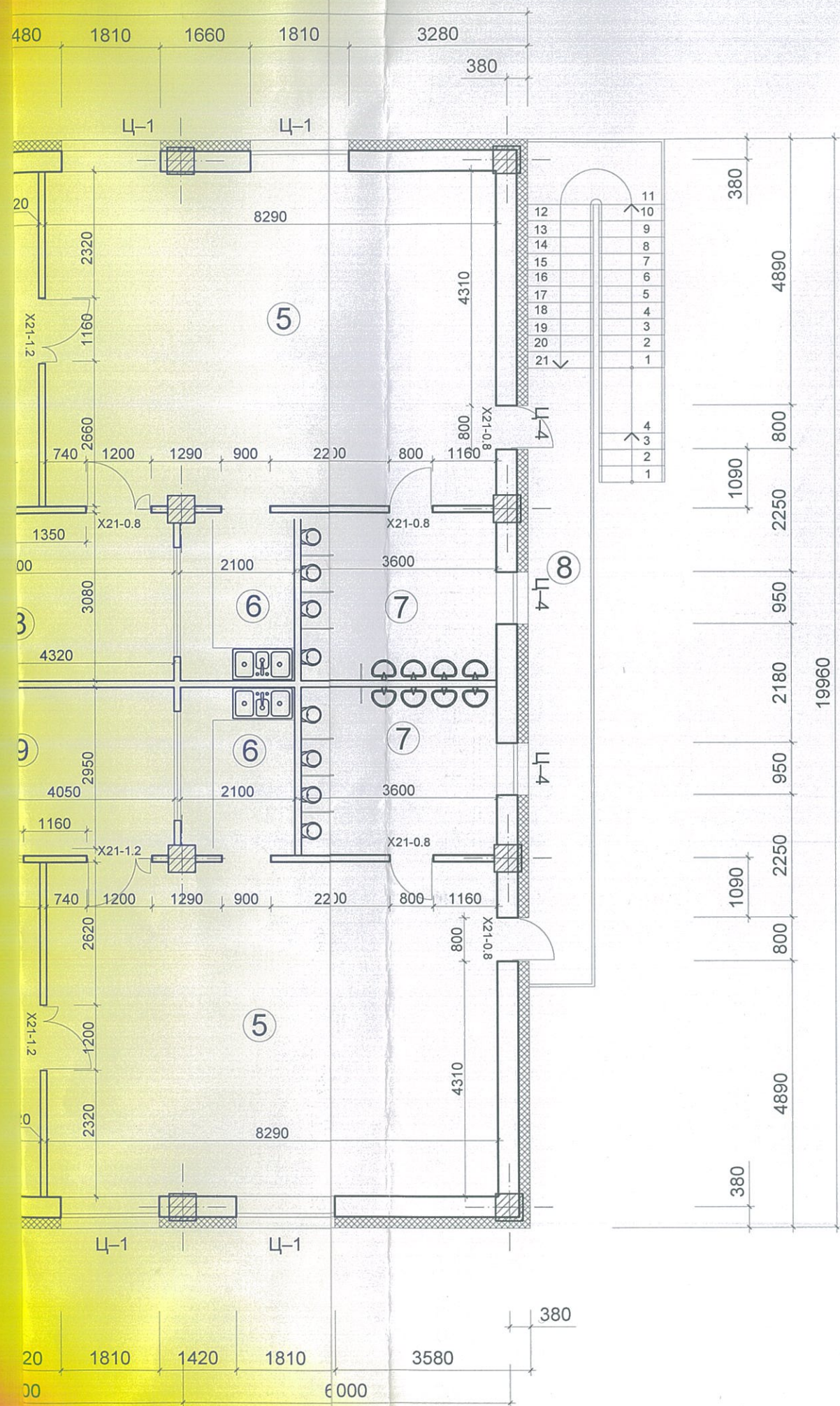
№	Өрөөний нэрс	Талбай м2	Шал	
			Өнгөн үе	
1	Гонх	5.35	Вааран хавтанцар	
2	Хөлийн өрөө	18.47	Вааран хавтанцар	
3	Хөлийн өрөө	30.12	Вааран хавтанцар	
4	Шатны хонгил	19.60	Вааран хавтанцар	
5	Хонгил	16.88	Вааран хавтанцар	
6	Хувцаслах өрөө	12.24	Паркет	
7	Унтлагын өрөө	42.81	Паркет	
8	Бүлгийн өрөө	50.59	Паркет	
9	Зоогийн өрөө	6.36	Паркет	
10	Ариун цэврийн өрөө	10.77	Вааран хавтанцар	
11	Ариун цэврийн өрөө	10.77	Вааран хавтанцар	
12	Зоогийн өрөө	6.36	Паркет	
13	Бүлгийн өрөө	50.59	Паркет	
14	Хувцаслах өрөө	17.02	Паркет	
15	Унтлагын өрөө	42.81	Паркет	
16	Эрхлэгч, Орлогч дарга, Няравын өрөө	18.84	Паркет	
17	Заах арга зүй багш нарын өрөө	10.83	Паркет	
18	Ажилчдын ариун цэврийн өрөө	2.29	Вааран хавтанцар	
19	Эмнэлэгийн кабинет	8.02	Вааран хавтанцар	
20	Хүлээн авах	5.02	Вааран хавтанцар	
21	Ариун цэврийн өрөө	2.29	Вааран хавтанцар	
22	Дулааны узель	5.88	Бетон	
23	Цахилгааны узель	2.38	Бетон	
24	Гонх	2.11	Бетон	
25	Индүүдэх, угаах өрөө	14.95	Вааран хавтанцар	
26	Ажилчдын амрах хувцас солих өрөө	7.45	Паркет	
27	Ажилчдын ариун цэврийн өрөө	3.77	Вааран хавтанцар	
28	Гонх	2.00	Вааран хавтанцар	
29	Хонгил	5.27	Вааран хавтанцар	
30	Хүнс ногооны агуулах	5.56	Вааран хавтанцар	
31	Хөргөх камер	4.97	Бетон	
32	Бэлтгэх цех	8.85	Вааран хавтанцар	
33	Хар, Цагаан сав угаалга	7.48	Вааран хавтанцар	
34	Халуун цех	22.81	Вааран хавтанцар	
35	Гемнастикийн хичээлийн танхим	70.00	Паркет	
36	Аваарын шат	26.93		
Нийт талбай		551.51		

Хөвсгөл аймгийн Улаан-Уул сум 150-н хүүхдийн цэцэрлэгийн барилга	Нэр	Гарын үсэг	Эскиз
"Грийн пайнт тийм" ХХК-ийн захирал	З.Азжаргал	<i>[Signature]</i>	M1:100
Архитектор	Н.Отгонбаатар	<i>[Signature]</i>	Хуудас 3









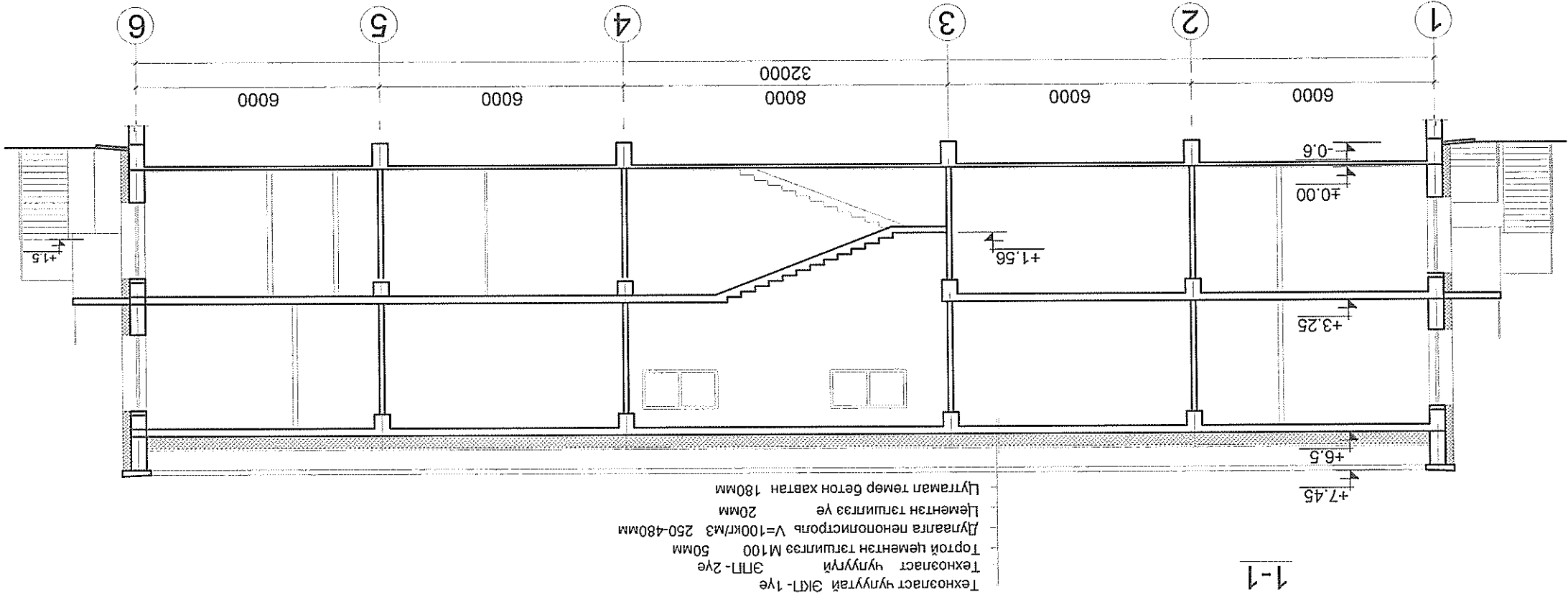
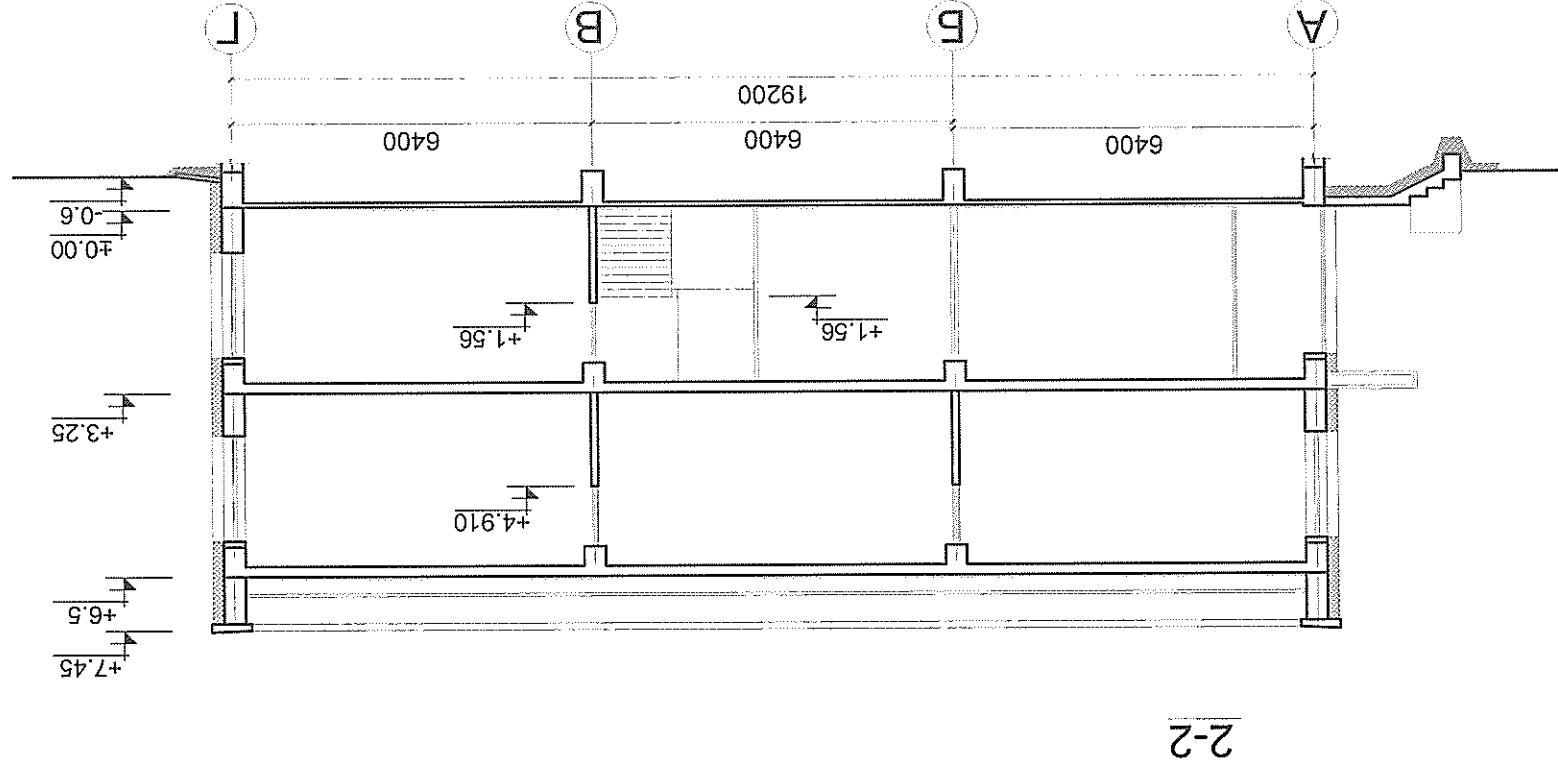
ӨРӨӨНИЙ ТОДОРХОЙЛОЛТ

№	Өрөөний нэрс	Талбай м2	Шал	
			Өнгөн үе	
1	Шатны хонгил	19.27	Вааран хавтанцар	
2	Хонгил	34.73	Вааран хавтанцар	
3	Хувцаслах өрөө	17.02	Паркет	
4	Унтлагын өрөө	42.70	Паркет	
5	Бүлгийн өрөө	50.60	Паркет	
6	Зоогийн өрөө	6.36	Паркет	
7	Ариун цэврийн өрөө	10.77	Вааран хавтанцар	
8	Аваарын шат	26.93		
9	Хувцаслах өрөө	12.24	Паркет	
Нийт талбай		614.7		

Хөвсгөл аймгийн Улаан-Уул сум 150-н хүүхдийн цэцэрлэгийн барилга	Нэр	Гарын үсэг	Эскиз
"Грийн пайнт тийм" ХХК-ийн захирал	З.Азжаргал	<i>[Signature]</i>	M1:100
Архитектор	Н.Отгонбаатар	<i>[Signature]</i>	Хуудас 5

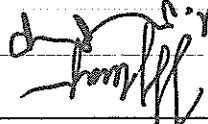


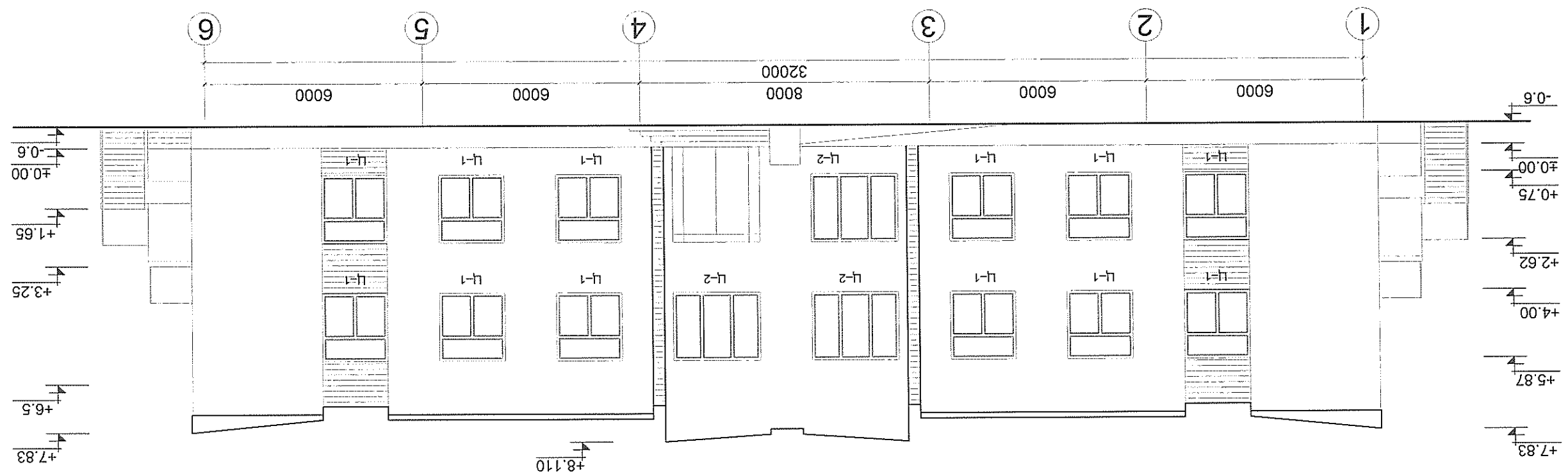
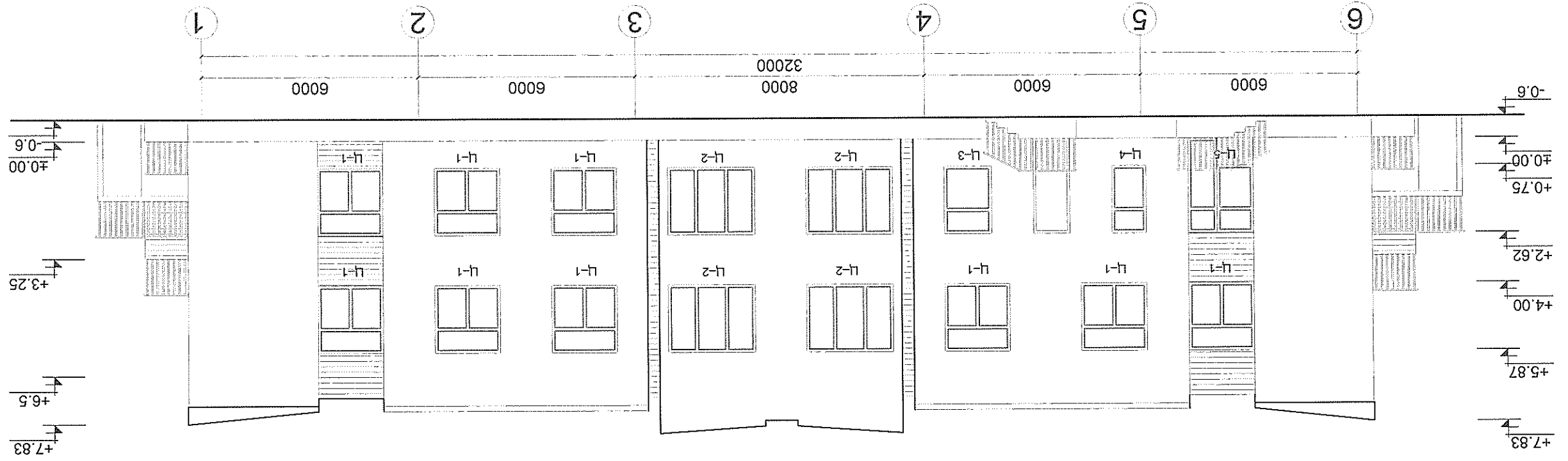
Хуудас 6	<i>[Signature]</i>	Н.Отгонбаатар	Архитектор
M1:150	<i>[Signature]</i>	З.Азжаргал	"Грийн пайнт тийм" ХХК-ийн захирал
Эскиз	Арвин үсэг	Нар	Хөвсгөл аймгийн Улаан-Уул сум 150-н хүүхдийн цэцэрлэгийн барилга



ОТЛОМ 1-1, 2-2

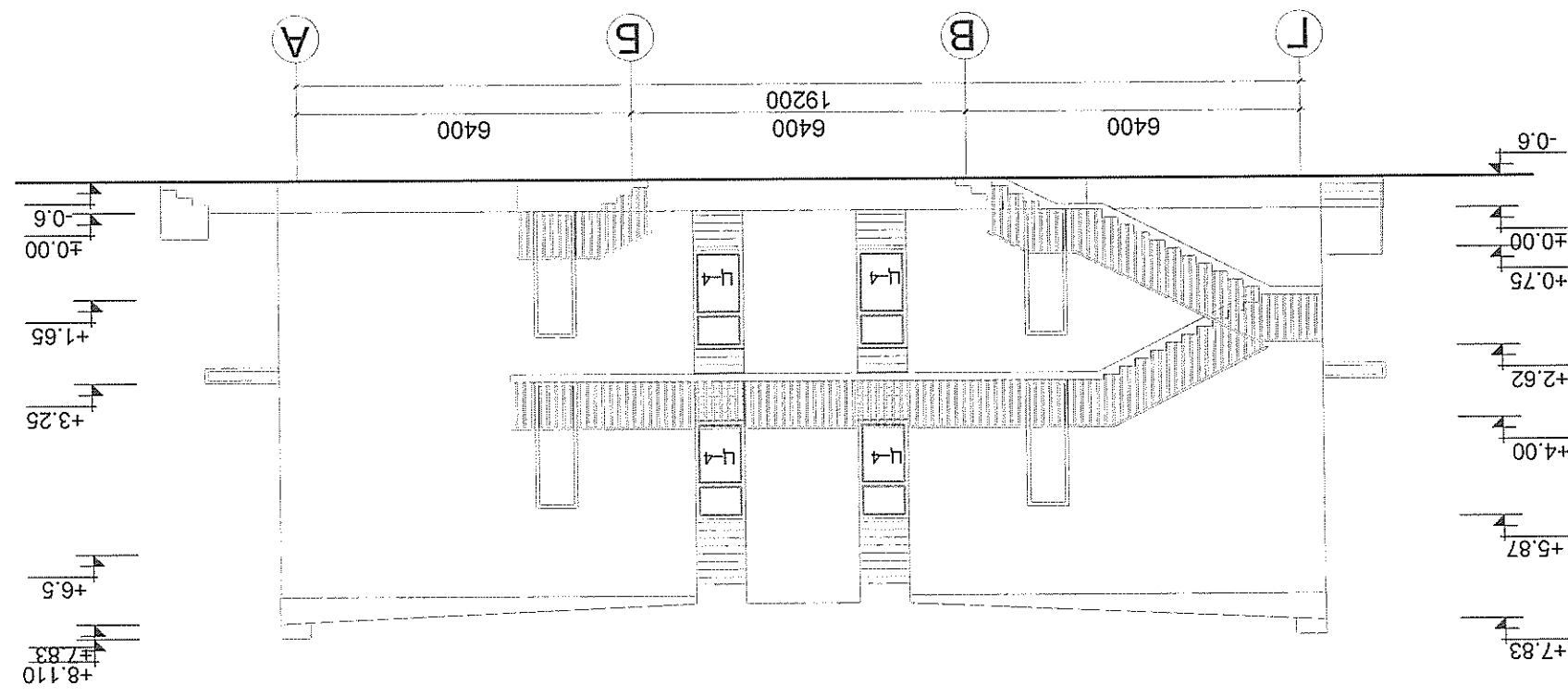
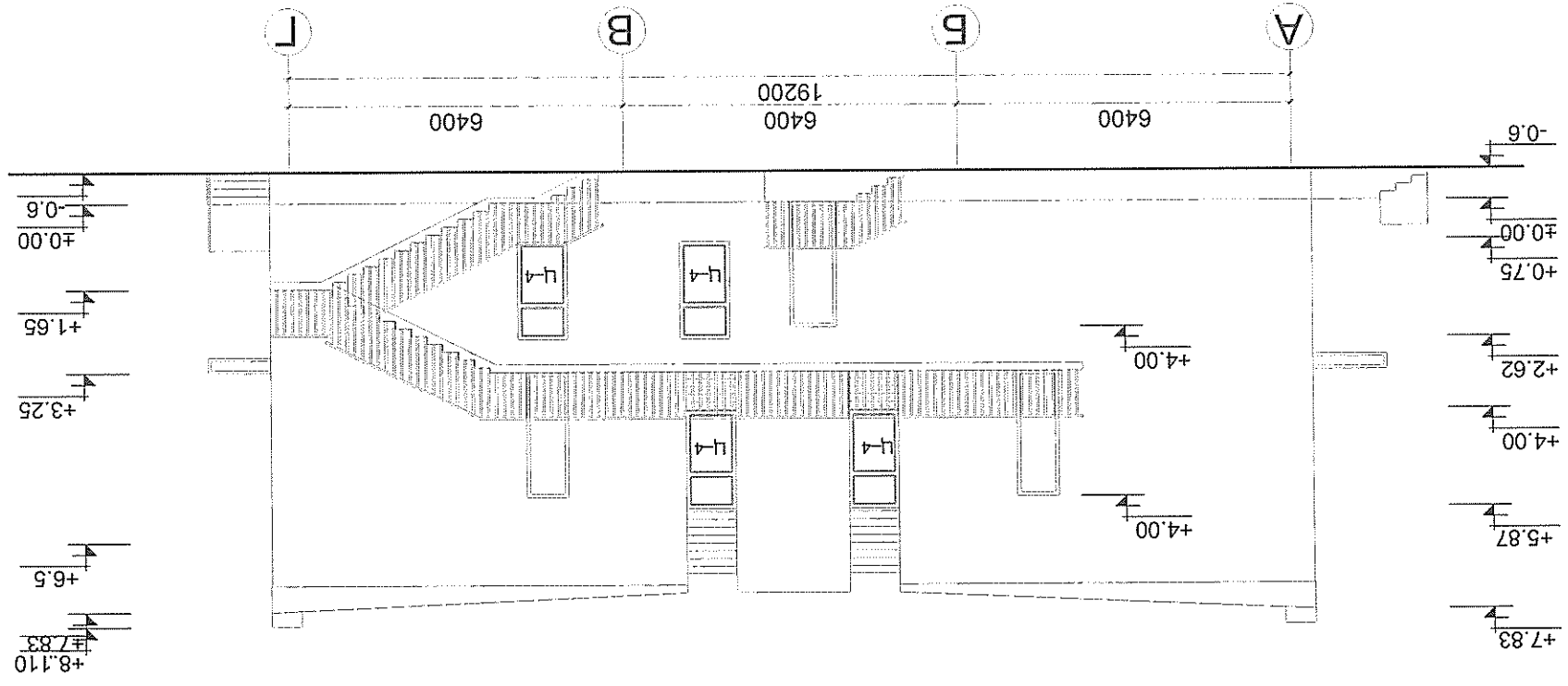


Хуудас 7		Н.Отгонбаатар	Архитектор
M1:150		З.Азжаргал	"Грийн пайнт тийм" ХХК-ийн захирал
Эскиз	Гарын үсэг	Нар	Хөвсгөл аймгийн Улаан-Уул сум 150-н хүүхдийн цэцэрлэгийн барилга



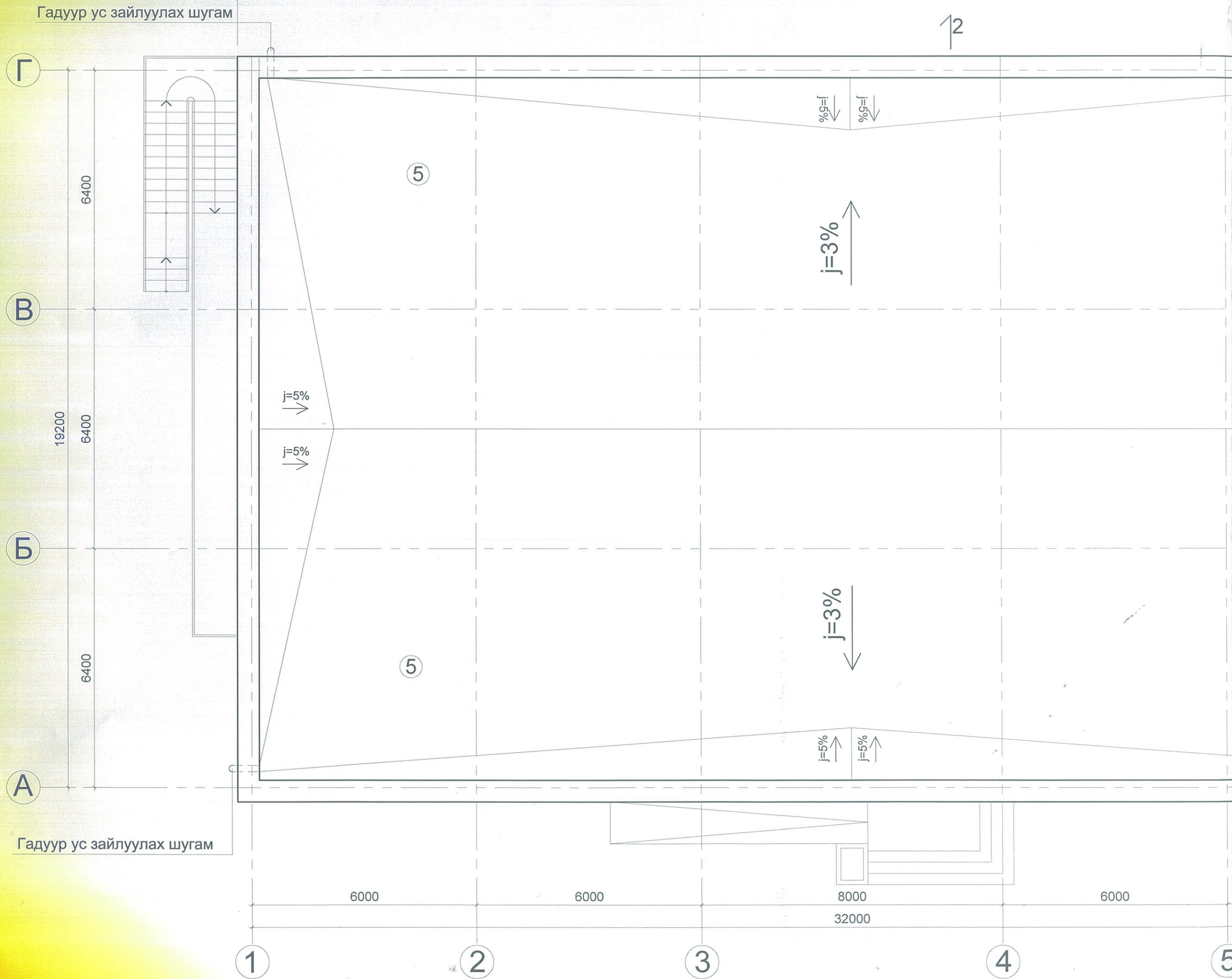


Хуудас 8	<i>[Signature]</i>	Н.Отгонбаатар	Архитектор
M1:150	<i>[Signature]</i>	З.Азжаргал	"Грийн пайнт тийм" ХХК-ний захирал
Эскиз	Гарын үсэг	Нэр	Хөвсгөл аймгийн Улаан-Уул сум 150-н хүүхдийн цэцэрлэгийн барилга



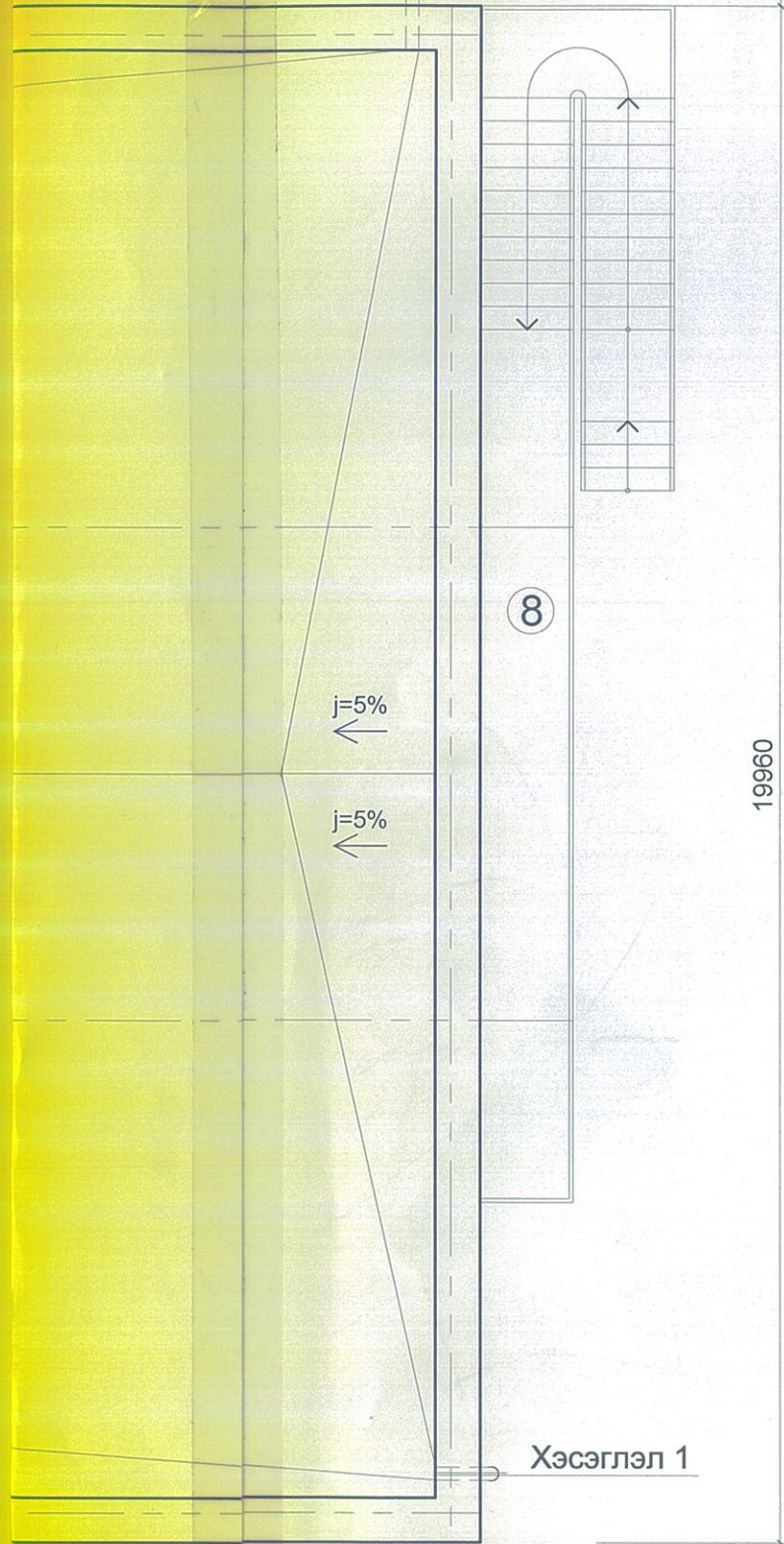
HYPP TAJI Г-А, А-Г



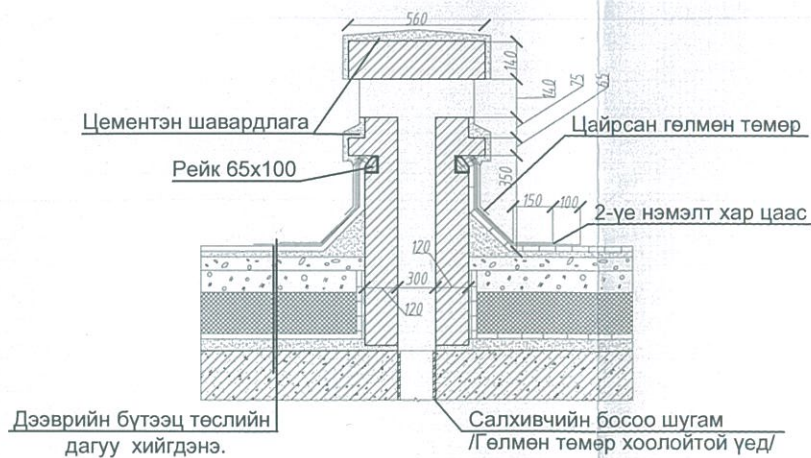




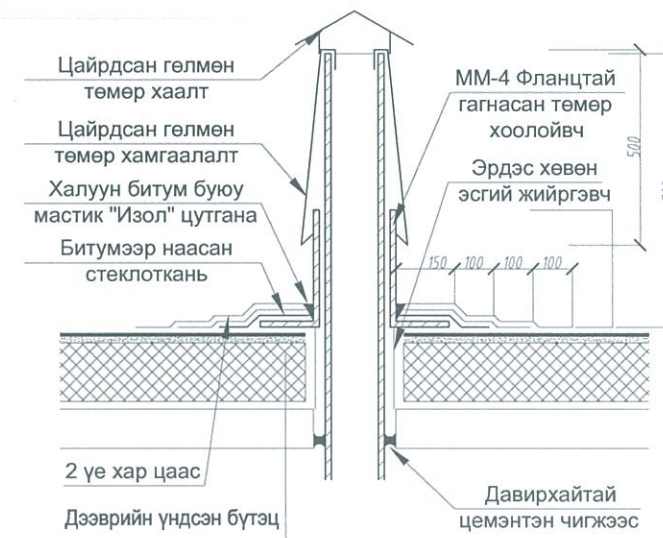
Гадуур ус зайлуулах шугам



Хэсэглэл 1  
Салхивчийн яндан



Хэсэглэл 2  
Бохирийн хоолой



Хэсэглэл 1

Хөвсгөл аймгийн Улаан-Уул сум 150-н хүүхдийн цэцэрлэгийн барилга	Нэр	Гарын үсэг	Эскиз
"Грийн пайнт тийм" ХХК-ний захирал	З.Азжаргал	<i>[Signature]</i>	M1:100
Архитектор	Н.Отгонбаатар	<i>[Signature]</i>	Хуудас 9