

ХОГ ХАЯГДЛЫН ТӨВЛӨРСӨН ЦЭГИЙН ТАРХАЛТЫГ ХУМИХ, ЗАРИМ ХЭСГИЙН ТАРХСАН ХОГ ХАЯГДЛЫГ ДАРЖ БУЛАХ АЖЛЫН ДААЛГАВАР

Мөрөн сум

№2

2020.06.18

Зорилго: Аймгийн төвлөрсөн хогийн цэг орчим үүссэн хур хог хаягдлыг цэвэрлэж тархалтыг хумих. Нийт 10 га талбай.

Байршил: Мөрөн сумын 13-р баг Хог хаягдлын төвлөрсөн цэгийн орчим

Ерөнхий шаардлага:

1. Хог хаягдал тархсан талбайн хог хаягдлыг тархсан хог хаягдлыг нүх ухаж булах, хөнгөн чанарын хог хаягдлыг хог буулгах цэгт хүрэх.
2. Булсан хог хаягдлын дээгүүр шороогоор хучиж тэгшлэх
3. Хүний болон техникийн хүчээр цэвэрлэх 2 дугаар хэсгийн талбайд үүссэн хаягдлыг нүх ухаж булах
4. Хог хаягдлыг цэвэрлэсэн талбайн захаар дахин хог хаягдал үүсэхээс сэргийлж суваг шуудуу татах

Хийгдэх ажлууд:

1. Хог хаягдал тархсан талбайн хог хаягдлыг нүх ухаж булах, хөнгөн чанарын хаягдлыг хог буулгах цэгт хүргэх ажлыг дараах байдлаар хийж гүйцэтгэнэ. Үүнд
 - 1.1 Хог хаягдлыг төвлөрсөн цэгийн орчим тархсан 1 дүгээр хэсгийн 5 га талбайд тархсан хог хаягдлыг дараах байдлаар цэвэрлэнэ. зураг 1
 - Төв зам дагуу 1 га талбайд үүссэн хог хаягдал бүхий даланг нийт урт нь 20*10м хэмжээтэй болох 4м гүнтэй нүх ухаж ухсан нүхэнд 3 м хүртэл хог хаягдлыг хийж үлдсэн 1 м-ийг шороогоор дүүргэж нягтруулна. Хог, шороо гэсэн байдлаар үелүүлж хог хаягдлыг булна.
 - Эхний хэсгийн үлдсэн 4 га талбайд тархсан хог хаягдлыг зөөвөрлөж хог буулгах төв цэгт хүргэнэ. Цэвэрлэгдсэн талбайг шороогоор хуучин тэгшилнэ.
 - Дахин хог хаягдал үүсгэхгүй тулд шуудуу татна.
 - 1.2 Хог асгах төв замаас дээш оршуулгийн цэгийн орчим нийт 5*10*4 м-ийн харьцаатай нүхийг хэсэг 3 хэсэг ухаж 2 хэсгийн тархсан хог хаягдлыг техникийн болон хүний хүчээр цэвэрлэж 3 м гүнд булаж 1 м-ийг нь шороогоор даруулах.

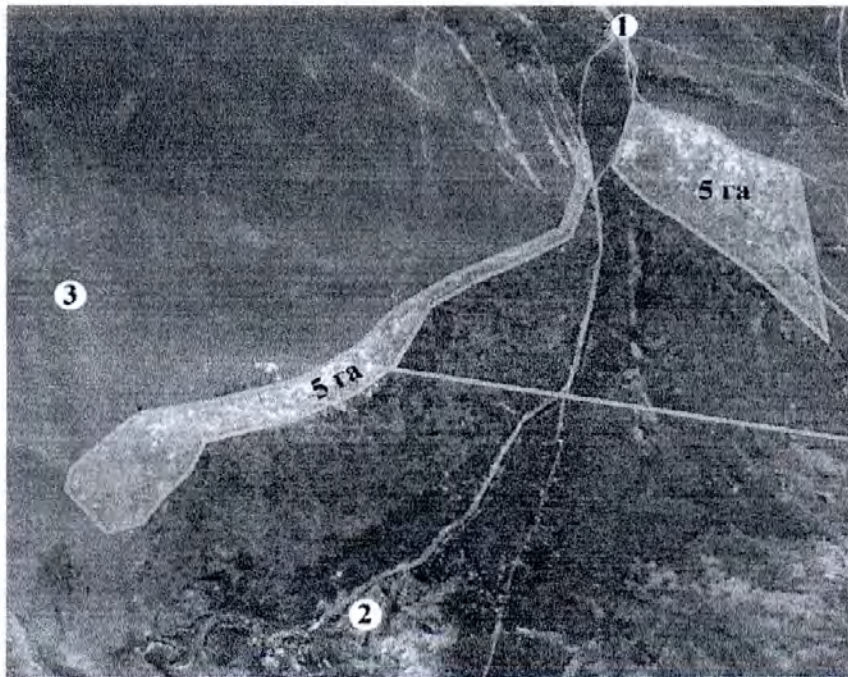
№	Байршил	Ажлын нэр	Тоо хэмжээ	тайлбар
1	Мөрөн сум	Хог хаягдлыг төвлөрсөн цэгийн тархалтыг хумих	1	Нийт 10 га талбайд тархсан хог хаягдлыг хумиж булах, хөнгөн чанарын хог хаягдлыг цэвэрлэж зөөвөрлөх
Нийт төсөв			20000,0	

ХЯНАСАН:
 МӨРӨН СУМЫН ЗАСАГ ДАРГА Ц.ГАНСҮХ
 БОЛОВСРУУЛСАН:
 БАЙГАЛЬ ОРЧНЫ АСУУДАЛ ХАРИУЦСАН
 МЭРГЭЖИЛТЭН: З.СОЁЛМАА
 АРХИТЕКТОР, ДЭД БҮТЭЦ, НИЙТИЙН ТЭЭВЭР ХАРИУЦСАН
 МЭРГЭЖИЛТЭН: Э.ДАВААХҮҮ

хог хаягдлын төвлөрсөн цэгийн тархалтыг хумих,
зарим хэсгийн тархсан хог хаягдлыг дарж
булах ажлын даалгавар хавсралт 1

Тархсан хог хаягдлыг цэвэрлэх хэсгийн байршил. зураг 1

Хог хаягдлын төвлөрсөн цэгийн тархсан хогийг хумих 10 га талбайн схем



Хог хаягдлыг булах хэсгийн ерөнхий загвар. зураг 2

