

Ажлын даалгавар

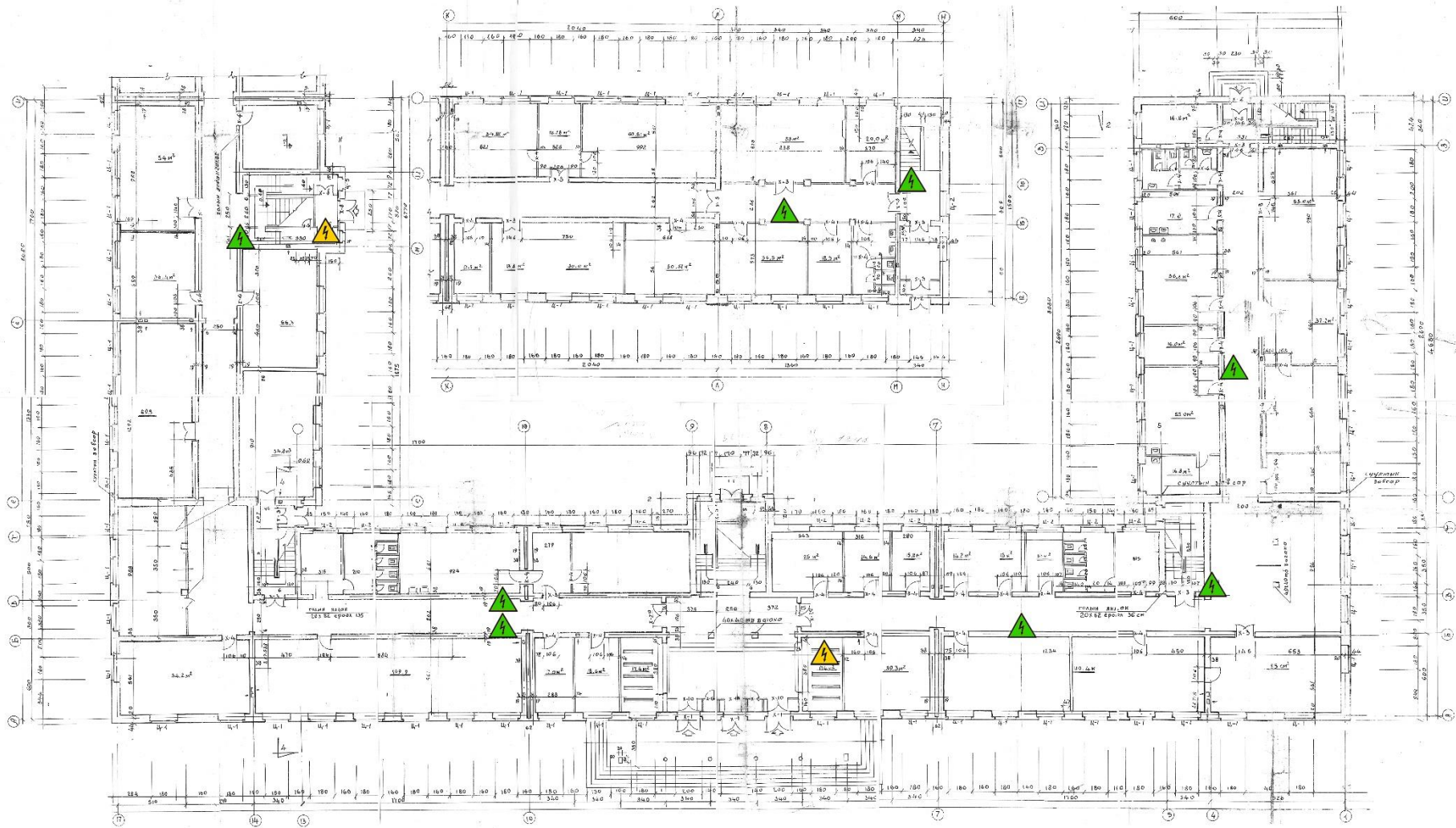
Уг барилга нь 1963 онд ашиглалтанд орсон ажлын 216 өрөө тасалгаатай 9935,15 метр кавадрат талбайтай ашиглалтын явцад өрөө тасалгааны зохион байгуулалт нь олон удаа өөрчлөгдсөн.

Барилга ашиглалтанд орсноос хойш их засвар шинэчлэлийн ажил огт хийгдээгүй өдийг хүрсэн.

Доорхи зургаас барилгын ерөнхий хэмжээсийг авах ба өрөөний зохион байгуулалтын одоо байгаа байдлыг барилга дээр очиж хэмжээ авч барилга архетекторын зургийг зурах шаардлагатай.

Цахилгааны далд монтажийг бүрэн шинэчлэх засварын ажлын зургийг одоо мөрдөгдөж буй барилгын норм дүрмийн дагуу зурах.

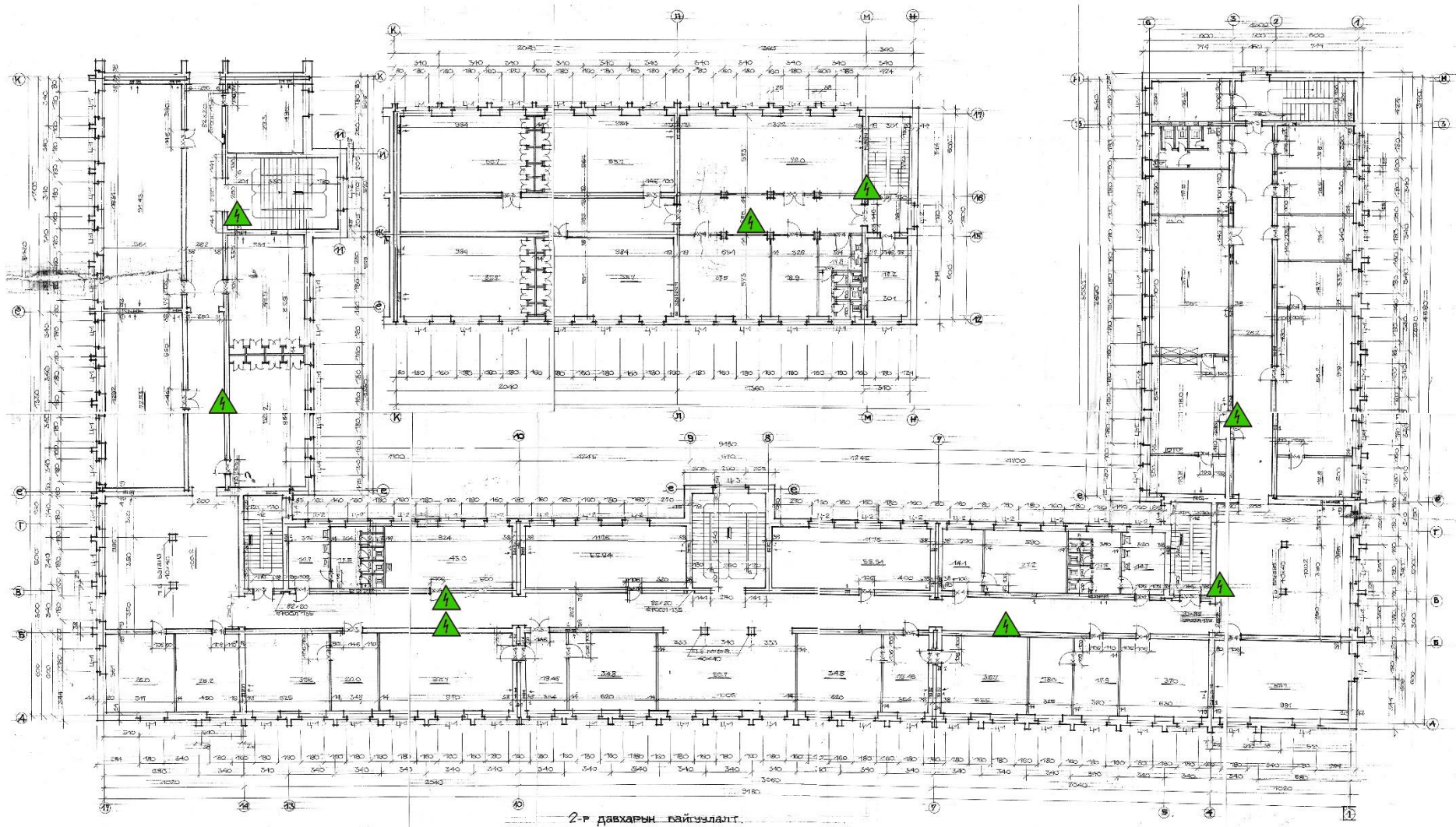
Засгийн газрын XII байр
1-р давхрын байгуулалт





⚠ - Цахилгааны ерөнхий оролтын самбар, хүчний хувиарлах самбар

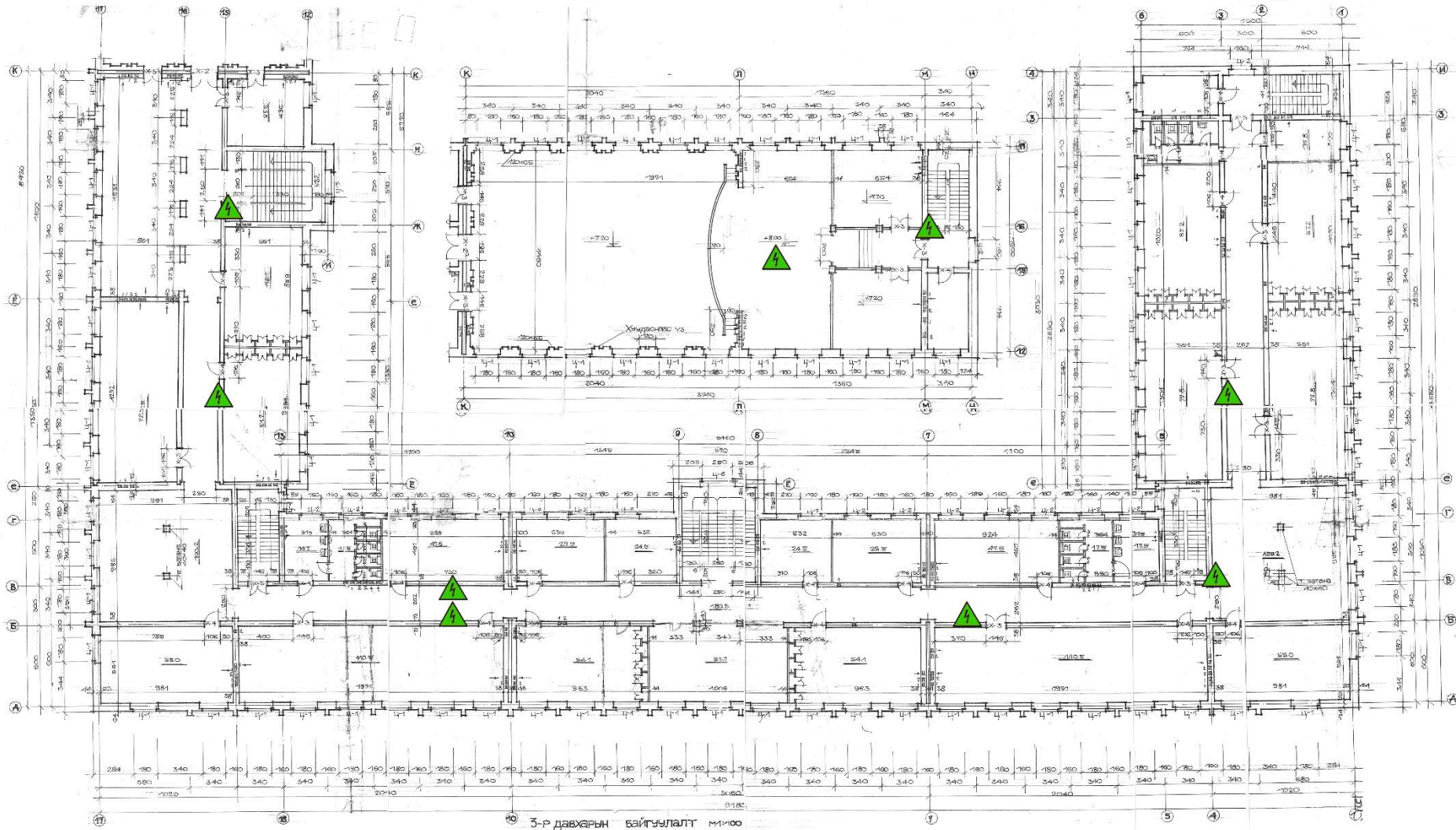
▲ - Давхар дундын гэрлийн самбар

**Засгийн газрын XII байр
2-р давхрын байгуулалт**



-  - Цахилгааны ерөнхий оролтын самбар, хүчний хувиарлах самбар
-  - Давхар дундын гэрлийн самбар

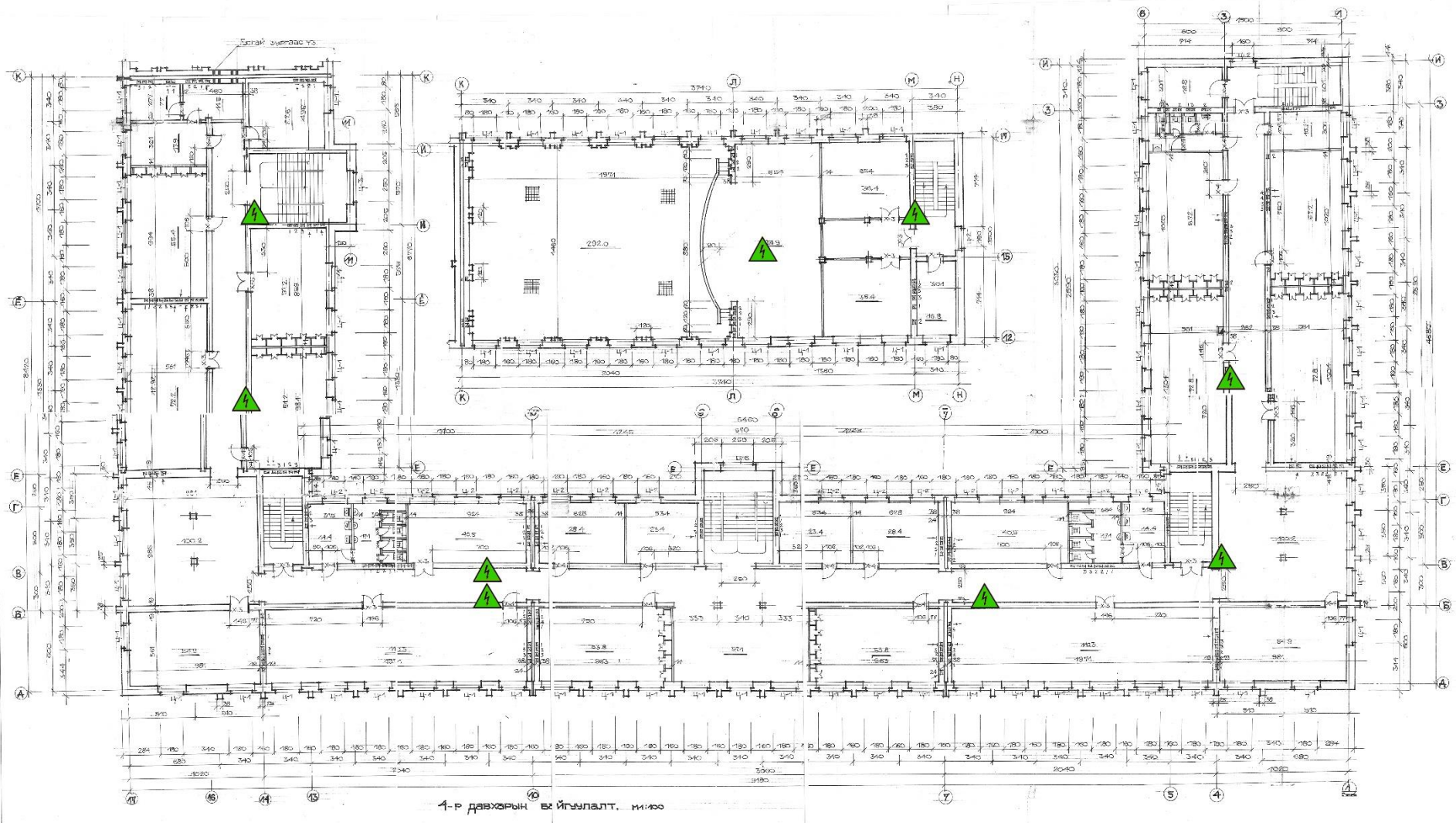
**Засгийн газрын XII байр
3-р давхрын байгуулалт**



 - Цахилгааны ерөнхий оролтын самбар, хүчний хувиарлах самбар

 - Давхар дундын гэрлийн самбар

**Засгийн газрын XII байр
4-р давхрын байгуулалт**



 - Цахилгааны ерөнхий оролтын самбар, хүчний хувиарлах самбар

 - Давхар дундын гэрлийн самбар