



ЭРХЭС КОНСТРАКШН ХХК

БАРИЛГЫН ЗУРАГ ТӨСӨЛ, ТЕХНИКИЙН ХЯНАЛТ, ХУДАЛДАА
Хаяг: УБ, СБД 1-р хороо, Нарны зам-2, Юнескогийн
гудамж, Юнион буйдлинг В805 тоот.
e-mail: erkhesconstructionllc@gmail.com
Утас: 99071547, 77070430.

ТЗД: ЗТII-154/18

ЕГ Шуфр:ЭК-56/2022-03

Увс аймаг, Зүүнхангай сум, Хайрхан баг.

СОЁЛЫН ТӨВИЙН БАРИЛГЫН ИХ ЗАСВАР

(ажлын зураг)

ЦЭВЭР, БОХИР УСНЫ ХЭСЭГ-ЦБУ

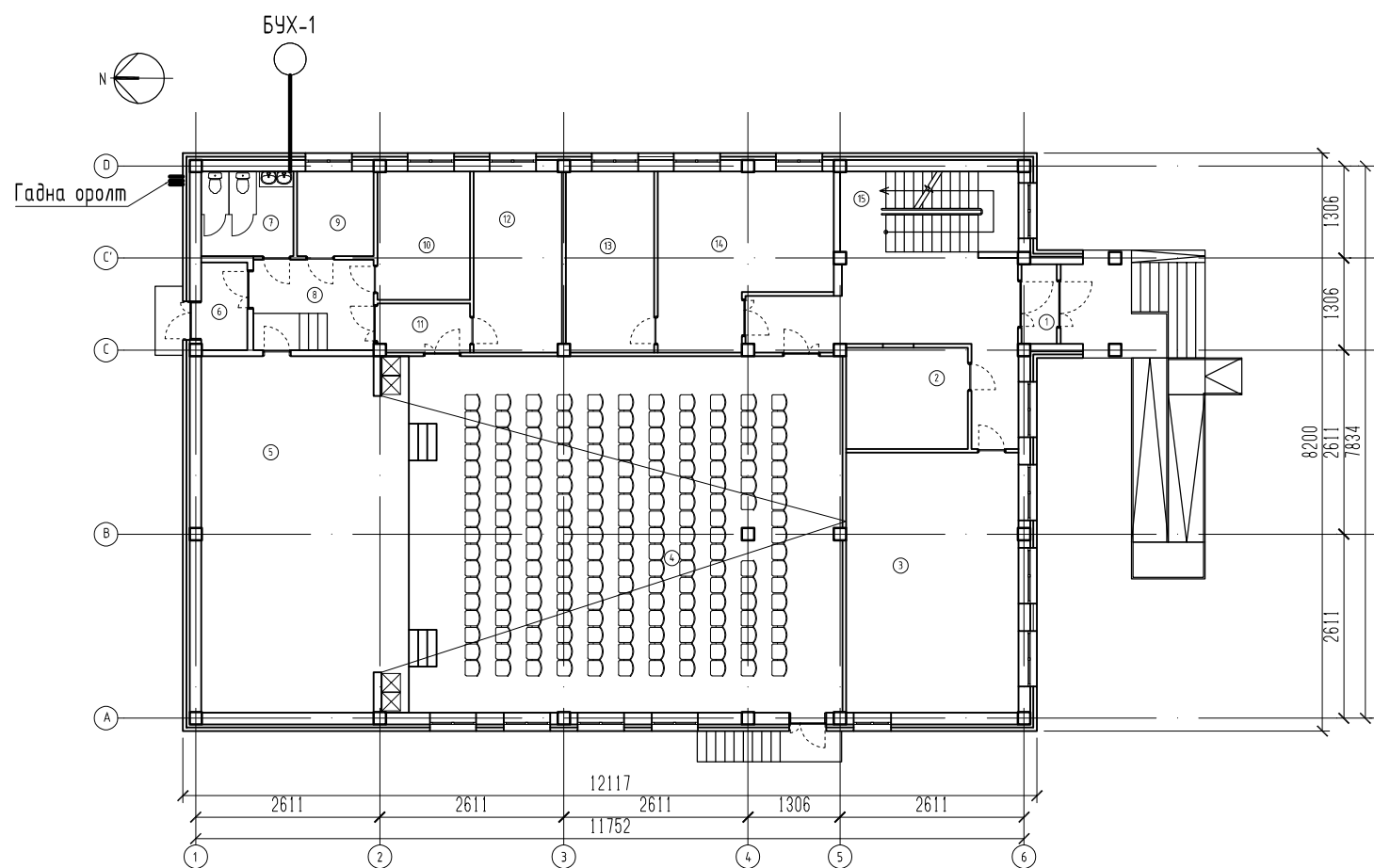
Захирал /Л.Энхцацралт/

Инженер /Б.Эрдэнэжаргал/

Инженер /Б.Отгонжаргал/

Улаанбаатар хот
2022 он

БАРИЛГЫН БҮДҮҮВЧ, ТАЙЛБАР БИЧИГ, СИСТЕМИЙН ҮНДСЭН ҮЗҮҮЛЭЛТ, ЗУРГИЙН ЖАГСААЛТ



Тайлбар бичиг

Увс аймаг, Зүүнхангай сумын Хайрхан багийн нутаг дэвсгэрт байрлах Соёлын төвийн барилгын цэвэр, бохир усны засварын зургийг барилга архитектур, технологийн болон зургийн даалгаврыг үндэслэн зураг төслийн "Эрхэс констракшн" ХХК-д боловсруулав.

- Төлөвлөж буй барилгын дотор цэвэр, бохир усны ажлын зургийг гүйцэтгэхдээ:
- Барилга архитектурын зургийн даалгавар
 - БНБД 40-05-16 Барилга доторхи усан хангамж ариутгах татцуурга
 - БНБД 21-05-05 Барилга, байгууламжийн гал унтраах автомат төхөөрөмж, дохиоллын хэрэгсэл зэргийг баримтлан гүйцэтгэв.

ХАЛУУН, ХҮЙТЭН УС ХАНГАМЖ

Төлөвлөж буй барилгын ус хангамж нь төвийн шугамнаас хангагдана. Хэрэгцээний халуун усыг ариун цэврийн өрөөнд байрлах агшин зуурын ус халаагчаар халаана. Халуун, хүйтэн усны түгээх болон босоо шугамыг цайрдсан ган хоолойгоор, ариун цэврийн өрөөний тоноглолд холбогдох салбар шугамыг PPR хуванцар хоолойгоор угсарна. Цэвэр усны түгээх шугамыг дулаалгатай угсрах ба салбар шугамуудыг шал ханын хийцэд далд угсарна. Тонг төхөөрөмжид холбогдох шугамд аваарын хаалт угсарна.

БОХИР УС

Барилгын ариун цэврийн тоног төхөөрөмжөөс гарах бохир ус нь өөрийн урсгалаар бохир усны худагруу зайлуулагдана ба цооногт цуглуулан тогтмол сорцуулж байхаар бие даасан байдлаар төлөвлөв. Өөрийн урсгалтай шугамд шалгах таглаа, цэвэрлэгээ төлөвлөв. Шалгах таглааг шалнаас дээш 1метр, агаар солилцуулах хоолойг барилгын дээврээс дээш 0.7 метрээс багагүй зайд гаргана. Бохир усны босоо шугам хучилмыг нэвтрэн гарахад цементэн зуурмагаар бөглөх ба дээврээс дээш гарсан хэсгийг дулаалах шаардлагатай.

Цэсралтын ажлыг хийж гүйцэтгэхдээ БНБД 40-06-16 болон техник аюулгүй ажиллагааны норм дүрмийг баримтлан ажиллавал зохино.

Зургийн жагсаалт

Д/д	Формат	Нэрс	Тайлбар
1	A3	Тайлбар бичиг, барилгын бүдүүвч, системийн үндсэн үзүүлэлт	ЦБҮ-1
2	A3	Зургийн таних тэмдэг, зургийн жагсаалт	ЦБҮ-2
3	A3	Материалын түүвэр	ЦБҮ-3
4	A3	Давхрын цэвэр усны гол шугамын байгуулалт	ЦБҮ-4
5	A3	Давхрын бохир усны гол шугамын байгуулалт	ЦБҮ-5
6	A3	Давхрын цэвэр, бохир усны салбар шугамын байгуулалт	ЦБҮ-6
7	A3	Цэвэр усны шугамын тойм	ЦБҮ-7
8	A3	Бохир усны шугамын тойм	ЦБҮ-8

Системийн үндсэн үзүүлэлт

Системийн нэр	Системд шаардлагатай түрэлт, м.у.д	Тооцоот зардал				Тайлбар
		м ³ /хон	м ³ /цаг	л/с	Галын үед л/с	
Цэвэр ус /нийт/		0.8	0.36	0.33		
Халуун усны	14.0	0.5	0.24	0.19		
Хүйтэн усны	14.0	0.3	0.15	0.13		
Бохир усны		0.8	0.36	1.93		
Хэрэгцээний халуун усанд шаардагдах дулаан 14.1кВт/цаг						

<p>Барилгын зураг төсөл, техникийн хяналт, худалдаа</p>	Увс аймаг, Зүүнхангай сум, Хайрхан баг				Ye шат: A.3 Огноо: 2022 он Бүх хуудас: 4
	СОЁЛЫН ТӨВИЙН БАРИЛГЫН ИХ ЗАСВАР				
	Барилгын бүдүүвч, Тайлбар бичиг, Системийн үндсэн үзүүлэлт, Зургийн жагсаалт			Масштаб: M1:100	
	Инженер	Б.Эрдэнэжаргал	ЕГ Шифр: ЭК-56/2022-03	Зургийн дугаар: ЦБҮ-1	
Гүйцэтгэсэн	Б.Эрдэнэжаргал	ТГ Шифр:			
Шалгасан	Б.Отгонжаргал				

ТАНИХ ТЭМДЭГ, МАТЕРИАЛЫН ТҮҮВЭР

Таних тэмдэг

Нэр	Тэмдэглэгээ	
	Байгуулалт	Тоим
-Хүйтэн усны босоо шугам	У1-БШ-1	У1-БШ-1
-Халуун усны босоо шугам	Д3-БШ-1	Д3-БШ-1
-Халуун усны эргэлтийн босоо шугам	Д4-БШ-1	Д4-БШ-1
-Бохир усны босоо шугам	Б1-БШ-1	Б1-БШ-1
-Хурын усны босоо шугам	Б2-БШ-1	Б2-БШ-1
-Хүйтэн усны шугам	У1	У1
-Халуун усны шугам	Д3	Д3
-Халуун усны эргэлтийн шугам	Д4	Д4
-Бохир усны шугам	Б1	Б1
-Чгаагуур холигч, сифон		У ff
-Суултуур		с ff
-Тосгуур холигч, сифон		м ff
-Ванн		в ff
-Дүш		д ff
-Хаалт		
-Үл буцаах хаалт		
-Юүлэх хаалт		
-Хог шүүгч		
-Ус хэмжигч		
-Манометр		
-Отвод 90°	У	У
-Ревиз	ФР	
-Цэвэрлэгээ	У о	У
-Шугам хоолойн дулаалга		

Цэвэр усны шугамын материалын түүвэр

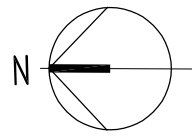
	Тэмдэглэгээ	Материалын нэр	Тоо ширхэг	Нэгж жин, кг	Тайлбар
1	Гост 3262-75 P=13.5кг/см ² дулаалгын хамт	Цайрdsан ган хоолой ду20	6.0		у/м
2	Гост 3262-75 цайрdsан ган шугаманд холбогдоно	Отвод ду20	4		ш
3		Гуравлагч ду20	4		ш
4		Хаалт ду20	1		ш
5		Хог шүүгч ду20	1		ш
6		Аварын хаалт ду20	6		ш
7		Агшин зуурын ус халаагч 10л	1		ш

Бохир усны шугамын материалын түүвэр

№	Тэмдэглэгээ	Материалын нэр	Тоо ширхэг	Нэгж жин	Тайлбар
1					
2	PVC-U	Хуванцар хоолой ду100	20		
3		Отвод ду100	3		ш
4		Тэгш гуравлагч ду100x100	4		ш
5		Ташуу гуравлагч ду100x100	1		ш
6		Цэвэрлэгээ ду100	1		ш
7		Шалгах таглаа ду100	1		ш
8		Салхивчийн малгай ду100	1		ш
9		Бэхэлгээ ду100	8		ш
10		Чгаалтуур /холигч, уян холбоос, сифон/	2		ком
11		Суултуур / уян холбоос, сифон/	2		ком

<p>Барилгын зураг төсөл, техникийн хяналт, худалдаа</p>	Увс аймаг, Зүүнхангай сум, Хайрхан баг				Үе шат: А.3 Огноо: 2022 он Бүх хуудас: 4
	СОЁЛЫН ТӨВИЙН БАРИЛГЫН ИХ ЗАСВАР				
	Зургийн таних тэмдэг, Материалын түүвэр				
	Инженер	Б.Эрдэнэжаргал	ЕГ Шифр: ЭК-56/2022-03	Масштаб: М1:100	
Гүйцэтгэсэн	Б.Эрдэнэжаргал	ТГ Шифр:	Зургийн дугаар: ЦБУ-2		
Шалгасан	Б.Отгонжаргал				

1 2 3 4 5 6 7 8 9 10 11 12



1-Р ДАВХРЫН ЦЭВЭР, БОХИР УСНЫ СИСТЕМИЙН БАЙГУУЛАЛТ

A

B

C

D

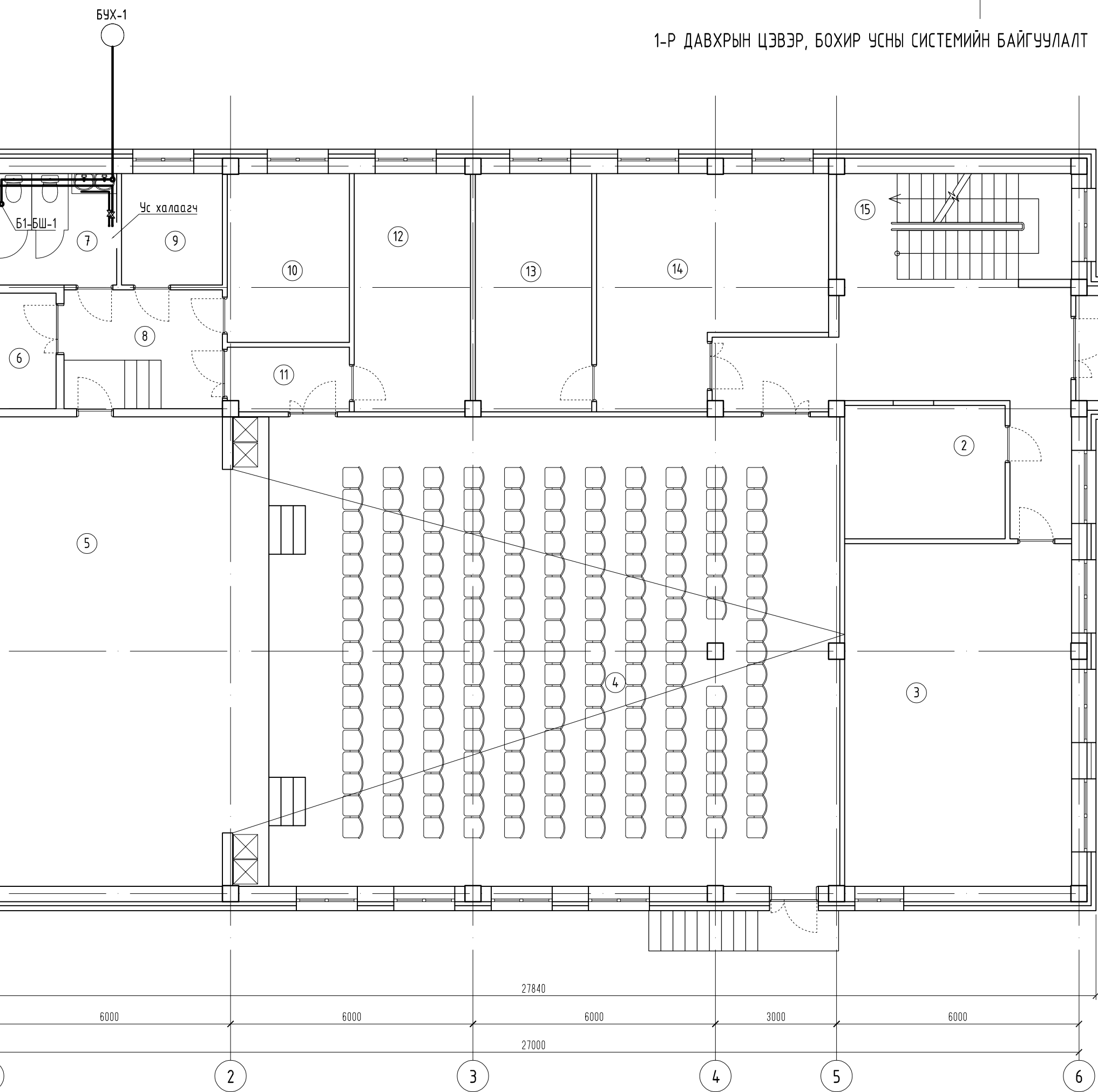
E

F

G

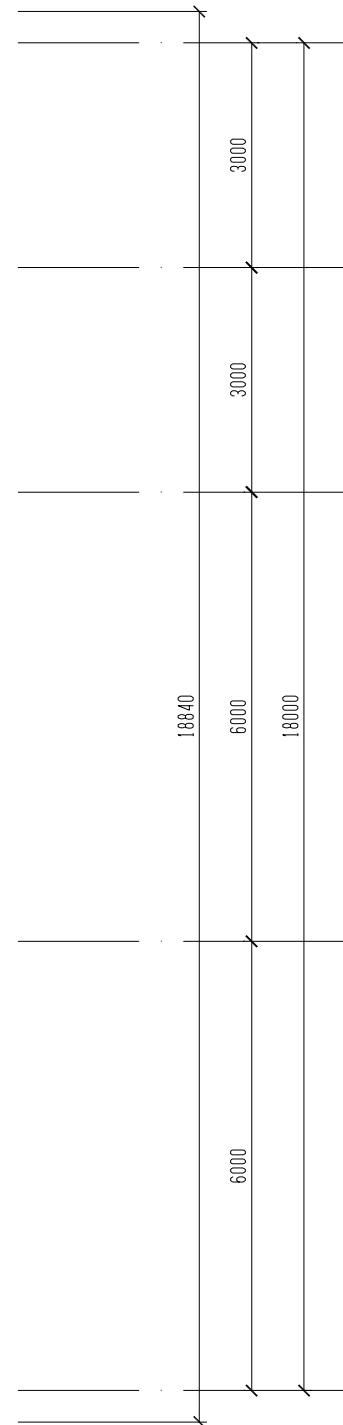
H

Гадна цэвэр
усны шугамнаас холбогдоно



6000 6000 27840 6000 3000 6000
27000

1 2 3 4 5 6 7 8 9 10 11 12



ӨРӨӨНИЙ ТОДОРХОЙЛОЛТ			
Д/Д	ӨРӨӨНИЙ НЭР	ТАЛБАЙ	Шалны төрөл
1	Гонх	2,99	Хиймэл чулуу
2	Өлгүүр	13,10	Хиймэл чулуу
3	Үзвэрийн кабинет	47,65	Хиймэл чулуу
4	Соёлын заал	161,80	Паркет
5	Тайз	80,10	Паркет
6	Гонх	4,20	Хиймэл чулуу
7	Ариун цэврийн өрөө /АЦӨ/	8,20	Бетон
8	Тайзны хажуу өрөө	11,50	Паркет
9	Цахилгааны өрөө	6,90	Бетон
10	Бэлтгэл өрөө	12,60	Паркет
11	Коридор	4,75	Паркет
12	Хувцас солих өрөө	16,95	Паркет
13	Номын сан	16,95	Паркет
14	Уншлагын танхим	28,07	Паркет
15	Үүдний хэсэг	27,78	Хиймэл чулуу
16	Шат	15,24	Хиймэл чулуу
	Нийт	461.77	

A

B

C


D

E

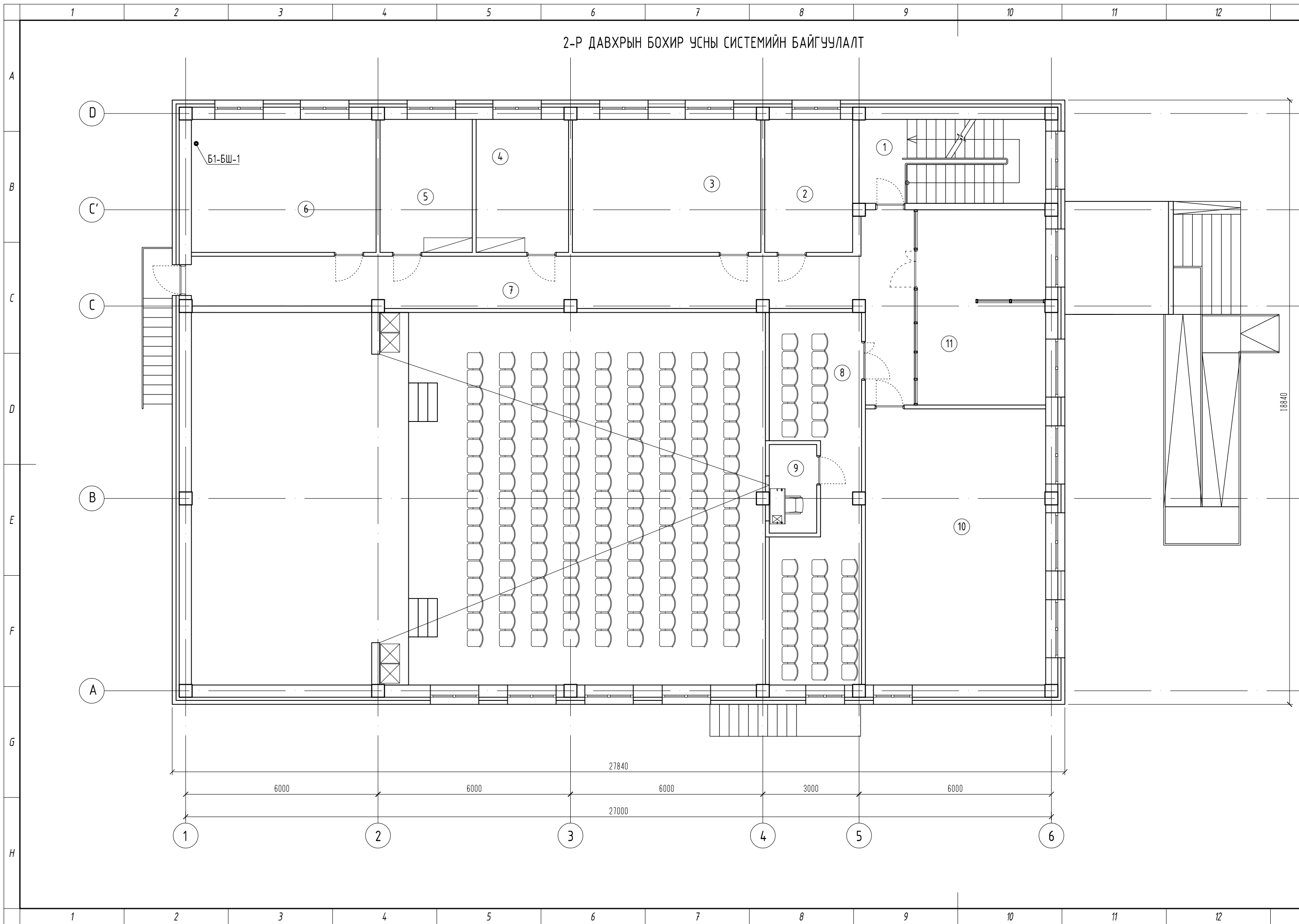
F

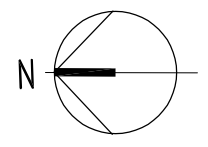
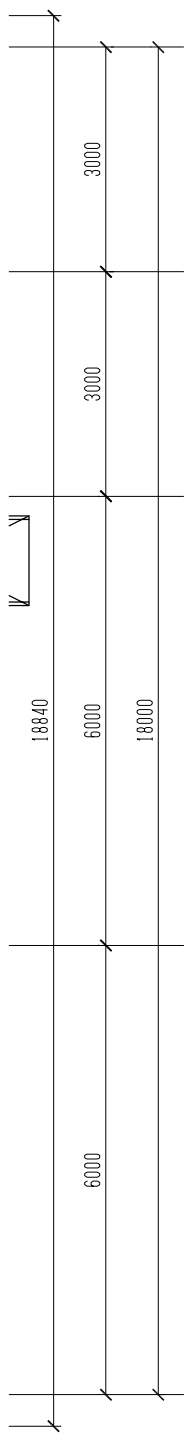
G

H

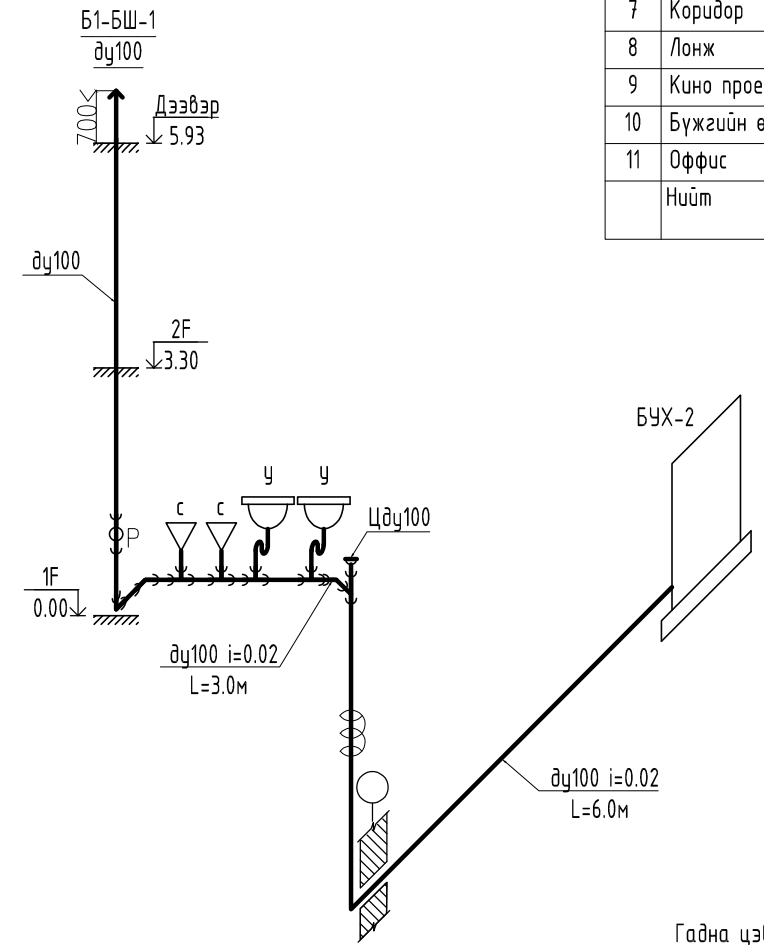
 ERKHES CONSTRUCTION LLC Барилгын зураг төсөл, техникийн хяналт, худалдаа	Увс аймаг, Зүүнхангай сум, Хайрхан баг				
	СОЁЛЫН ТӨВИЙН БАРИЛГЫН ИХ ЗАСВАР				
	1-р давхрын цэвэр, дохир усны системийн байгуулалт				Үе шат: А.3
	Архитектор	Б.Эрдэнэжаргал	Е.Г.Шифр: ЭК-56/2022-03	Маштаб: М1:100	Огноо: 2022 он
Гүйцэтгэсэн	Б.Эрдэнэжаргал	Т.Г.Шифр:	Зургийн дугаар: ЦБУ-3	Хуудас: 4	
Шалгасан	Б.Отгонжаргал				

2-Р ДАВХРЫН БОХИР УСНЫ СИСТЕМИЙН БАЙГУУЛАЛТ

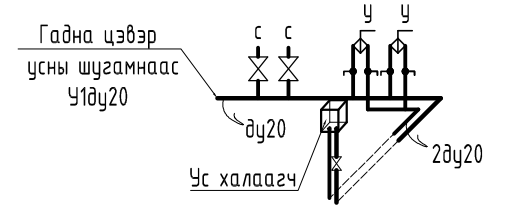




Цэвэр, бохир усны системийн тойм



ӨРӨӨНИЙ ТОДОРХОЙЛОЛТ			
Д/Д	ӨРӨӨНИЙ НЭР	ТАЛБАЙ	Шалны төрөл
1	Шат	15,24	Хиймэл чулуу
2	Оффис	11,52	Паркет
3	Хурлын өрөө	24,39	Паркет
4	Оффис	11,90	Паркет
5	Нарийн бичгийн өрөө	11,90	Паркет
6	Даргын өрөө	23,90	Паркет
7	Коридор	42,79	Паркет
8	Лонж	28,50	Паркет
9	Кино проеж	4,08	Паркет
10	Бүжгийн өрөө	48,37	Паркет
11	Оффис	24,13	Паркет
	Нийт	261.96	



Увс аймаг, Зүүнхангай сум, Хайрхан баг				
СОЁЛЫН ТӨВИЙН БАРИЛГЫН ИХ ЗАСВАР				
2-р давхрын бохир усны системийн байгуулалт				Үе шат: А.3
Архитектор		Б.Эрдэнэжаргал	Е.Г.Шифр: ЭК-56/2022-03	Маштаб: М1:100
Гүйцэтгэсэн		Б.Эрдэнэжаргал	Т.Г.Шифр:	Зургийн дугаар: ЦБУ-4
Шалгасан		Б.Отгонжаргал		Огноо: 2022 он
				Хуудас: 4