

УЛААНБААТАР ХОТ, СҮХБААТАР ДҮҮРГИЙН 11-Р ХОРОО

НИЙСЛЭЛИЙН 186-Р ТУСГАЙ ЦЭЦЭРЛЭГИЙН САНТЕХНИК, УЗЕЛЬ ЗАСВАРЫН АЖЛЫН ЗУРАГ

ЗУРГИЙН ШИФР: ЗТ-10.12.21/83

АЖЛЫН ЗУРАГ

ЗӨВШӨӨРӨЛЦӨН			БОЛОВСРУУЛСАН.		
Захиалагч		Нэр	Гарын үсэг	Гүйцэтгэгч	
	Албан тушаал Сүхбаатар дүүргийн засаг даргын тамгын газрын дарга	Н.Энхболд		Албан тушаал "ЗЭНДМЭНЭТҮЛГА" ХХК-н захирал	Нэр Ц.Энхтүяа 

УЛААНБААТАР ХОТ 2021 ОН



УЛААНБААТАР ХОТ, СҮХБААТАР ДҮҮРГИЙН 11-Р ХОРОО

НИЙСЛЭЛИЙН 186-Р ТУСГАЙ ЦЭЦЭРЛЭГИЙН САНТЕХНИК, УЗЕЛЬ ЗАСВАРЫН АЖЛЫН ЗУРАГ

ЗУРГИЙН ШИФР: ЗТ-10.12.21/83

АЖЛЫН ЗУРАГ

ЗӨВШӨӨРӨЛЦСӨН				БОЛОВСРУУЛСАН			
Захиалагч				Гүйцэтгэгч			
	Албан тушаал	Нэр	Гарын үсэг		Албан тушаал	Нэр	Гарын үсэг
	Сүхбаатар дүүргийн засаг даргын тамгын газрын дарга	Н.Энхболд			"ЗЭНДМЭНЭТУЛГА" ХХК-н захирал	Ц.Энхтуяа	
Захиалагч							
	Албан тушаал	Нэр	Гарын үсэг		Албан тушаал	Нэр	Гарын үсэг
	Нийслэлийн 186 дугаар тусгай цэцэрлэгийн эрхлэгч	Д.Энхмөнх					



ТАЙЛБАР БИЧИГ

Үндэслэл:

- Нийслэлийн Засаг дарга бөгөөд Улаанбаатар хотын захирагчийн 2020-2024 оны үйл ажиллагааны хөтөлбөр.
- Сүхбаатар дүүргийн Засаг даргын 2020-2024 оны үйл ажиллагааны хөтөлбөр.
- Дүүргийн Иргэдийн Төлөөлөгчдийн Хурлын 2020 оны 12 дугаар сарын 18-ны өдрийн Дүүргийн 2021 оны төсөв батлах тухай 13 дугаар тогтоол.
- Сүхбаатар дүүргийн төсвийн хөрөнгө оруулалтаар хийгдэх сургууль, цэцэрлэгийн засварын ажлын зураг төсөв боловсруулах даалгавар дээр үндэслэн ажлын зураг төслийг 2021 оны 12 дугаар сард "Зэндмэнэтүлга" ХХК-д гүйцэтгэв.
- 2021 оны 12 дугаар сарын 02-ны өдөр байршил дээрх судалгааг хийв.

Одоогийн байдал:

Сүхбаатар дүүргийн 11-р хороо, 186-р цэцэрлэг. Тус цэцэрлэг нь 29-р сургуулийн дотуур байрны үзелиэс дулаан авдаг бөгөөд одоо байгаа дулааны шугам тааз, хана, шалаар ил болхи өнгө үзэмжгүй харагддаг, мөн сайн халдаггүй. Иймд халаалтын шугамыг бүхэлд нь буулгаж, үзелийн өрөөнд шинээр үзель угсарч дотор халаалтын системийг бүхэлд шинэчлэх, дотуур байрны гадна дулааны хүдгээс шинээр дулааны шугам татах шаардлагатай.

ХИЙГДЭХ АЖИЛ

1. Хүснэгтэд тусгасан ажлын тоо хэмжээний дагуу засварын ажлыг хийнэ. Хуучин дулааны шугам буулгасаны дараа нөхөн сэргээлт заслын ажлыг хийнэ.

Сургуулийн өмнөх боловсролын байгууллагын сургалтын орчины ерөнхий шаардлага MNS 6558:2015 болон барилгын засварын ажлын стандартыг баримтлан боловсруулав.

Барилга угсралтын бүх ажлуудыг гүйцэтгэхэд шаардагдах материал эдэлхүүн, түүхий эд нь Монгол улсад хүчин төгөлдөр мөрдөгдөж буй MNS стандарт, ISO стандартын шаардлагыг бүрэн хангасан байх ёстой.




АЖЛЫН ТОО ХЭМЖЭЭНИЙ ЖАГСААЛТ

ХАЛААЛТЫН АЖИЛ

Д/Д	Ажлын нэр	Нэгж	Тоо хэмжээ
1	Халаалтын ган яндан угсрах ф 50 мм	м	23
2	Халаалтын ган яндан угсрах ф 40 мм	м	44
3	Халаалтын ган яндан угсрах ф 32 мм	м	14
4	Халаалтын ган яндан угсрах ф 25мм	м	137
5	Халаалтын ган яндан угсрах ф 20мм	м	147
6	Халаалтын ган яндан угсрах ф 15мм	м	110
7	Халаалтын ган яндангийн бэлдэц бэлтгэх ф15- 25 мм	м	444
8	Халаалтын ган яндангийн бэлдэц бэлтгэх ф 32мм	м	14
9	Халаалтын ган яндангийн бэлдэц бэлтгэх ф 40мм	м	44
10	Халаалтын ган яндангийн бэлдэц бэлтгэх ф 50мм	м	23
11	Халаалтын хувиар хувиар хоолой угсрах ф16x2мм	м	805
12	Яндан хоолойг дулаалах ф50мм	м2	36.11
13	Яндан хоолойг дулаалах ф40мм	м2	55.44
14	Яндан хоолойг дулаалах ф32мм	м2	11.06
15	Яндан хоолойг дулаалах ф25мм	м2	58.8
16	Яндан хоолойг дулаалах ф20мм	м2	49.14
17	Яндан хоолойг дулаалах ф15мм	м2	51.7
18	Яндан хоолойг дулаалах ф16мм PУС	м2	50.24
19	Бөмбөлгөн хаалт угсрах ф50мм	ш	4
20	Бөмбөлгөн хаалт угсрах ф25мм	ш	16
21	Бөмбөлгөн хаалт угсрах ф20мм	ш	20
22	Бөмбөлгөн хаалт угсрах ф15мм	ш	2
23	Ус юүлэгч хаалт угсрах ф15мм	ш	2
24	Ус юүлэгч хаалт угсрах ф20мм	ш	10
25	Ус юүлэгч хаалт угсрах ф25мм	ш	16
26	Ус юүлэгч хаалт угсрах ф50мм	ш	4
27	Хувиарлах 8 гаргалгаатай коллектор угсрах	ком	4
28	Хувиарлах 5 гаргалгаатай коллектор угсрах	ком	6
29	Хувиарлах 4 гаргалгаатай коллектор угсрах	ком	1
30	Коллекторын хайрцаг угсрах	ш	11
31	Бохир шүүгч угсрах ф20мм	ш	7
32	Бохир шүүгч угсрах ф25мм	ш	4
33	Термостат толгой угсрах	ш	74
34	Хоолойн пресс холбогч Ф16x2.0	ш	296
35	Хувиарлагчийн гаргалгааны бөмбөлгөн хаалт угсрах ф15мм	ш	148
36	Термостат хаалт угсрах ф15мм	ш	74
37	Хавтгаалжин ган радиатор угсрах VK 22-500-1200-6	ш	52
38	Хавтгаалжин ган радиатор угсрах VK 22-500-500-6	ш	7
39	Хавтгаалжин ган радиатор угсрах VK 22-500-1200-5	ш	11
40	Хавтгаалжин ган радиатор угсрах VK 22-500-500-5	ш	1
41	Хавтгаалжин ган радиатор угсрах VK 22-400-1400-5	ш	3

ГАДНА ДУЛААН

Д/Д	Ажлын нэр	Нэгж	Тоо хэмжээ
1	Дулааны шугамын шуудуу нүх гараар ухах	м3	50
2	Шуудууг механизмгаар түрж булаах	м3	31.3
3	Шуудууг гараар булаах	м3	5.6

	Объект нэр, УЛААНБААТАР ХОТ, СҮХБААТАР ДҮҮРЭГ, 11-Р ХОРОО, 186-Р ЦЭЦЭРЛЭГИЙН байршил: САНТЕХНИК, ДОТОР ЗАСЛЫН АЖИЛ		БА			
	Захирал	Ц.Энхтүяа				ТАЙЛБАР БИЧИГ, АЖЛЫН ЖАГСААЛТ
	Архитектор	М.Мөнхцоож	ЕГ шифр:	ЗТ-06.12.21/83	Үе шат	Хуудас
Гүйцэтгэсэн	М.Мөнхцоож	ТГ шифр:	ЗТ-06.12.21/83	А3	01	
Шалгасан	Ц.Ихбаяр			2021 он		

АЖЛЫН ТОО ХЭМЖЭЭНИЙ ЖАГСААЛТ

4	Шороог хийн нягтруулагчаар нягтруулах	м3	36.8
5	Илүү гарсан шороог механизмаар автомашинд ачиж зөөж хаях	м3	13.2
6	Сувгийн дор элсэн дэвсгэр хийх -100мм	м3	2.2
7	Дулааны сувгийн тэвш, хүчилтэн хамт угсрах Л4	м3	15
8	Дулааны сувгийн эргэлтийн өнцөг, хүчилтэн хамт угсрах Л4	м3	1.2
9	Төмөр бетон сувгийн бетон хана цутгах БМ150	м3	20.6
10	Ган хоолой сувагт угсрах ф57х3.5мм	м	0.032
11	Зоорийн давхрын таазаар ган хоолой угсрах ф57х3.5мм	м	32
12	Хэвлэмэл ган отгод угсрах ф90мм 90гр	ш	22
13	Ган хоолойн гадаргууг лакаар будах	м2	12.03
14	Тонглол базальтаар дулаалах	м2	16
15	П хэлбэрийн компенсатор бэлдэж угсрах d=50 мм	ш	2
16	Яндан хоолойг пенополиуретээр дулаалах ф57мм	м2	12.03
17	Дулаалгын хамгаалах бүрхэгч шилэн даавуугаар 1үе ороох	м2	32
18	Бетон дэр угсрах ОП-1	ш	12

ДУЛААНЫ ХУДАГ ДХ-1

Д/Д	Ажлын нэр	Нэгж	Тоо хэмжээ
1	Худгийн нүх гараар ухах	м3	16
2	Худгийн хажуугаар шороог механизмаар түрж булах	м3	10.6
3	Худгийн хажуугаар шороог гараар булах	м3	1.9
4	Шороог хийн нягтруулагчаар нягтруулах	м3	13.8
5	Илүү гарсан шороог механизмаар автомашинд ачиж зөөж хаях	м3	3.5
6	Дулааны худаг бетоноор цутгах хийх ТК-2 2000х2000х2000н	ш	1
7	Гагнадаг бөмбөлгөн хаалт угсрах ф100мм	ш	2
8	Гагнадаг бөмбөлгөн хаалт угсрах ф50мм	ш	4
9	Ус буулгагч угсрах ф25мм	ш	2
10	Ус буулгагч угсрах ф40мм	ш	2
11	Агаар гаргагч тавих ф15мм	ш	6
12	Худгийн хузүүвч тоосгоор өрөх	м2	4
13	Тоосгон өрлөг шавардах	м2	4
14	Худгийн хананд ус тусгаарлагчийг битум түрхлэгээр 2 үе хийх	м2	20

ХОЛИГЧ НАСОСНЫ УЗЕЛ

Д/Д	Ажлын нэр	Нэгж	Тоо хэмжээ
1	Ган хоолой угсрах ф55	м	9
2	Ган хоолой угсрах ф50мм	м	24
3	Ган хоолой угсрах ф40мм	м	8
4	Ган хоолой угсрах ф32мм	м	3
5	Ган хоолой угсрах ф25мм	м	3
6	Ган яндан хоолойг дулаалах ф15-50мм	м2	8.72
7	Ган хоолойн бэлдэц бэлтгэх яндангийн голч 40-65мм	м	57
8	Ган хоолойн бэлдэц бэлтгэх яндангийн голч 25-32мм	м	6
9	Ул буцах кланган тавих Ф50мм	ш	1
10	Ул буцах кланган тавих Ф40мм	ш	2
11	Ул буцах кланган тавих Ф25мм	ш	1
12	Бөмбөлгөн хаалт угсрах ф65мм	ш	4
13	Бөмбөлгөн хаалт угсрах ф60мм	ш	4
14	Бөмбөлгөн хаалт угсрах ф40мм	ш	9

АЖЛЫН ТОО ХЭМЖЭЭНИЙ ЖАГСААЛТ

15	Бөмбөлгөн хаалт угсрах ф25мм	ш	2
16	Хог шуугч угсрах Ф65	ш	4
17	Хог шуугч угсрах Ф25	ш	1
18	Юулэгч хаалт угсрах ф15мм	ш	5
19	Термометр угсрах	ш	5
20	Гурвалсан хранттай монумент	ш	5
21	Халалтын системийн ялтсан ус халаагуур угсрах N=100квт	ком	1
22	Эргэлтийн насос суурилуулах G=3.2тн/ц Н=4м	ш	2
23	Дулааны контролор	ш	1
24	Температур мэдрэгч угсрах	ш	9
25	Даралт барих систем угсрах V=150л	ком	1
26	Ус юулэх гуравлагч угсрах ф25мм	ш	9
27	Агаар гаргагч угсрах ф15мм	ш	3
28	Дулааны тоолуур угсрах ф25мм	ш	1
29	Тэжээлийн усны тоолуур Ф32 угсрах	шир	1
30	Бөмбөлгөн хаалт угсрах ф32мм	ш	5
31	Балансын хаалт угсрах ф50мм	ш	2
32	Даралтын реле угсрах	ш	1
33	Урьдчилан сэргийлэх клапан угсрах	ш	1
34	Ул буцах хаалт угсрах ф50мм	ш	2
35	Ул буцах хаалт угсрах ф25мм	ш	1
36	Ул буцах хаалт угсрах ф32мм	ш	2
37	Дулаан хуваарилах гребенок угсрах ф800мм L=800мм	ш	2
38	Тонглол базальт хөвөнгөөр дулаалах	м2	40


БУУЛГАХ АЖИЛ

Д/Д	Ажлын нэр	Нэгж	Тоо хэмжээ
1	100мм хүртэл голчтой хоолойг задлаж буулгах	м	80
2	50мм хүртэл голчтой хоолойг задлаж буулгах	м	128

ДОТОР ЗАСЛЫН АЖИЛ

Д/Д	Ажлын нэр	Нэгж	Тоо хэмжээ
1	Будалтанд бэлтгэсэн шавардсан хана таазны гадаргууд 3 р тэгшилгээ хийх	м2	480
2	Хана тосон будгаар 2 үе будах	м2	480



	Объект нэр, УЛААНБААТАР ХОТ, СҮХБААТАР ДҮҮРЭГ, 11-Р ХОРОО, 186-Р ЦЭЦЭРЛЭГИЙН		БА			
	байршил: САНТЕХНИК, ДОТОР ЗАСЛЫН АЖИЛ					
Захирал	Ц.Энхтүяа	ТАЙЛБАР БИЧИГ, АЖЛЫН ЖАГСААЛТ		Үе шал	Хуудас	Бүх хуудас
Архитектор	М.Мөнхцэж	ЕГ шифр:	ЗТ-06.12.21/83	А3	02	
Гүйцэтгэсэн	М.Мөнхцэж	ТГ шифр:	ЗТ-06.12.21/83	2021 он		
Шалгасан	Ц.Ихбаяр					

Зургийн бүрдэл

д/д	Зургийн марк	Зургийн нэр	Тайлбар
1	2	3	4
1	ГДГ-1	Зургийн бүрдэл, үндсэн үзүүлэлт, тайлбар	
2	ГДГ-2	Гадна дулааны шугамын байгуулалт	
3	ГДГ-3	Дагуугийн огтлол, шугамын угсралтын тойм, сүвгийн огтлол	
4	ГДГ-4	Дулааны өрөөний угсралтын зарчмын тойм.	
5	ГДГ-5	Оролтын узелийн ерөнхий байдал, материалын түүвэр	
6	ГДГ-6	Гадна дулааны ба узелийн материалын түүвэр	

Дулааны ачаалал

№	Барилгын нэр	Халаалтанд ккал/ц	Хэрэгцээний халуун усанд ккал/ц	Салхивчинд ккал/ц	Нийт ккал/ц
1	Дотуур байр	69400	70950	-	140350
2	Цэцэрлэгийн барилга	67960	257400	-	325360
	Бүгд	137360	328350	-	465710

Тайлбар

УБ- хотын Сонсголын бэрхшээлтэй хүүхдийн тусгай цэцэрлэгийн барилгын гадна дулааны шугам сүлжээний зураг төслийг хийхдээ ерөнхий төлөвлөгөө, өндөржилт, газар дээрх тодруулга зэргийг үндэслэн хийж гүйцэтгэлээ.

Зураг төслийг гүйцэтгэхдээ "УБДулааны Сүлжээ" ХК-иас олгосон 2008 оны 09-дугаар сарын 29-ний өдрийн №288 тоот техникийн нөхцлийг үндэслэн, гадна дулааны шугам сүлжээний төлөвлөлтийн норм ба дүрмийг мөрдлөг болголоо.

Дулааны эх үүсвэр нь төвлөрсөн дулаан хангамжийн систем бөгөөд холболтыг одоо байгаа дулааны узелээс холболт авахаар хийв. Техникийн нөхцөлийн дагуу төлөвлөж байгаа барилгад холигч насосны узель төлөвлөө.

Гадна дулааны шугамыг ДХ-1 с дотуур байр хүртлэх шугам ф76х3.5-н шугамыг ф108х4.0 болгон өргөтгөж өгнө.

Дулаан хангамжийг одоо байгаа дотор узелд хангахаар төлөвлөж өгөө.

Дулаан зөөгч нь:

Нэгдүгээр хэлхээнд 130-70⁰С-ийн температуртай халуун ус байна.

Хоёрдугаар хэлхээнд 95-70⁰С-ийн ийн температуртай халуун ус байна.

Ахуйн хэрэглээнд зориулж 60⁰С-ийн температуртай халуун ус байна.

Одоо байгаа халаалтын ялтсан бойлор нь N=120квт бөгөөд үүнийг 72 квт-р нэмж N=192 квт болгож өгнө. Хэрэгцээний халуун усны одоо байгаа ялтсан бойлор нь N=100квт байгаа ба 360квт-р нэмж нийт N=460квт болгон угсарч өгнө.

Дулааны шугам сүлжээний магистрал шугамыг үл нэвтрэх сувагт угсарна.

Яндан хоолойг угсралтын үед гадны хог шороо, бохирдлоос цэвэрлэж, зэврэлтээс хамгаалах түрлэг түрхэн дулаалгыг хийх хэрэгтэй.

Дулаалгын материал нь полиуретан байх ба дулаан техникийн үзүүлэлтийг материалын түүвэрт зааж өглөө. Техникийн үзүүлэлт нь тохирох өөр материалаар дулаалж болно. Дулаалгын гадуур хамгаалах бүрхүүлийг хийж өгөх хэрэгтэй.

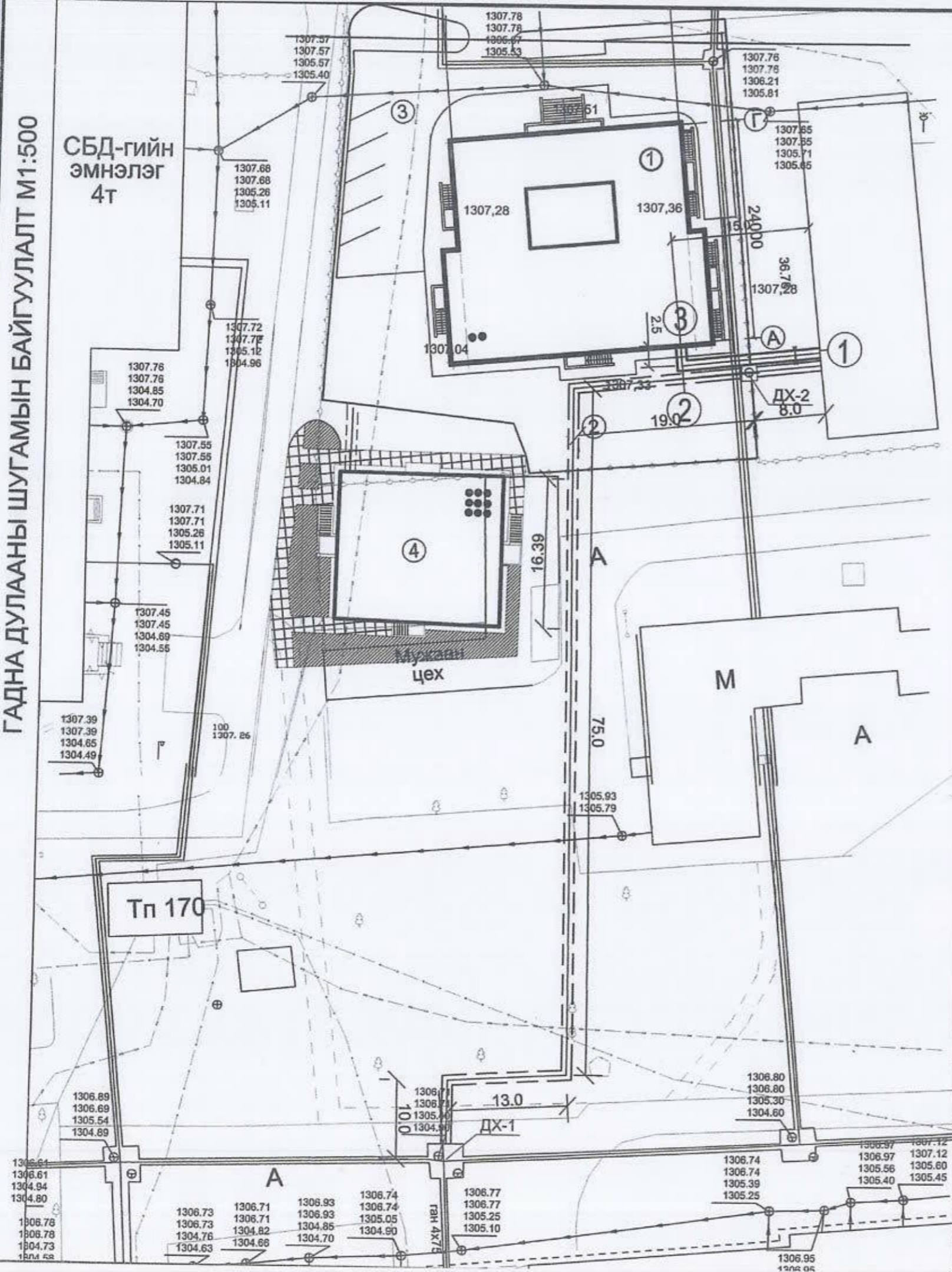
Дулааны шугам сүлжээг угсрахдаа угсралтын норм дүрмийн дагуу гүйцэтгэж зохих даралтаар шахаж шалгах хэрэгтэй.

Энэхүү зураг төсөл нь "Эмнэнэ тулга" ХХК -ийн ОЮУНЫ ӨМЧ тул захирагчийн зөвшөөрөлгүй өөрчлөх болон олгируулахыг хориглоно.

	Объект нэр, байршил:	УЛААНБААТАР ХОТ. СҮХБААТАР ДҮҮРЭГ. 11-Р ХОРОО. 186-Р ЦЭЦЭРЛЭГИЙН САНТЕХНИК, ДОТОР ЗАСЛЫН АЖИЛ					
	Захирал	Ц.Энхтүяа	Ц.Мингоя	ЗҮРГИЙН БҮРДЭЛ, АЧААЛАЛ, ТАЙЛБАР -Архивын зураг	Масштаб 1:100		
	Архитектор	М.Мөнхцоож	М.Мөнхцоож		Үе шал	Хуудас	Бүх хуудас
	Гүйцэтгэсэн	М.Мөнхцоож	М.Мөнхцоож	ЕГ шифр:	ЗТ-06.12.21/83	А3	03
	Шалгасан	Ц.Ихбаяр	ТГ шифр:	ЗТ-06.12.21/83	2021 он		

ГАДНА ДУЛААНЫ ШУГАМЫН БАЙГУУЛАЛТ М1:500

СБД-ГИЙН
ЭМНЭЛЭГ
4Т



ЗӨВШӨӨРСӨН:

"УБДС" ХК -ийн

Түгээлт Эрхэлсэн Тэргүүн Дэд Захирал *[Signature]* / Г. Баярсайхан /

Тодорхойлолт

1. Шинээр төлөвлөж буй
" СОНСГОЛЫН БЭРХШЭЭЛТЭЙ ХҮҮХДИЙН ТУСГАЙ СУРГУУЛИЙН
ДЭРГЭДЭХ ЦЭЦЭРЛЭГ."-ийн барилга
2. Бүлэг байрлах / тоглох / талбай
3. Авто зогсоол
4. Өрхийн эмнэлэг, хороо, цагдаагийн байрний цогцолбор орон сууц

ТАНИХ ТЭМДЭГ

	Төлөвлөж буй барилга
	Төлөвлөж буй авто зам талбай
	Одоо байгаа барилга
	Төлөвлөж буй гадна дулааны суваг
	Төлөвлөж буй үл хөдлөх тулгуур
	Төлөвлөж буй эргэлтийн өнцөг
	Төлөвлөж буй гадна дулааны ил шугам
	Одоо байгаа дулааны суваг
	Одоо байгаа дулааны худаг
	Одоо байгаа бохир усны шугам
	Одоо байгаа бохир усны худаг
	Одоо байгаа холбооны кабель
	Одоо байгаа цахилгааны шугам

Энэхүү зураг төсөл нь "Эндэнэ туга" ХХК -ийн ОУУНЫ ӨНЧ тул зөвхөн үйлдвэрлэлийн зориулалтаар ашиглагдаж болно.

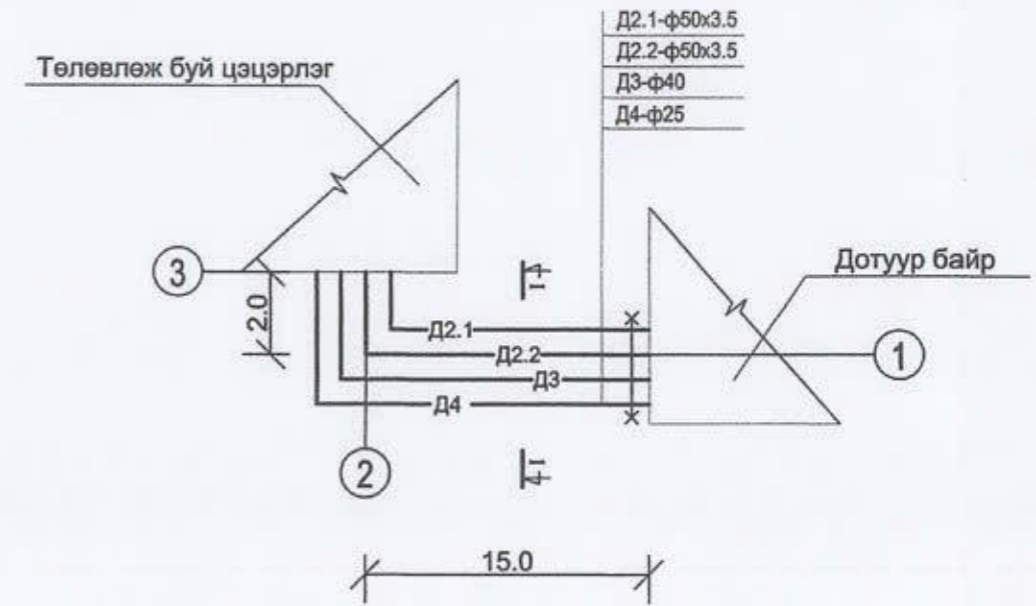
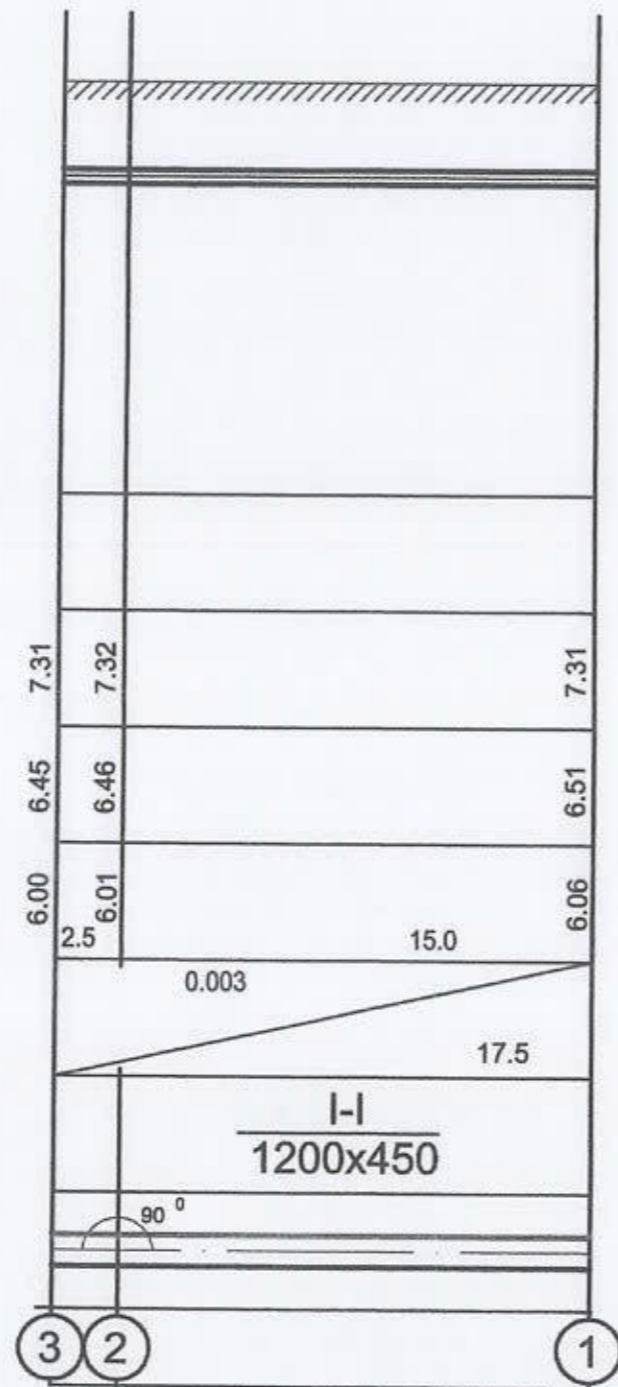
	Объект нэр, байршил:	УЛААНБААТАР ХОТ. СУХБААТАР ДҮҮРЭГ. 11-Р ХОРОО. 186-Р ЦЭЦЭРЛЭГИЙН САНТЕХНИК, ДОТОР ЗАСЛЫН АЖИЛ		Масштаб 1:100			
	Захирал	Ц.Энхтүяа	<i>[Signature]</i>	ГАДНА ДУЛААНЫ ШУГАМЫН БАЙГУУЛАЛТ -Архибын зураг	Үе шал	Хуудас	Бүх хуудас
Архитектор	М.Мөнхцоож	<i>[Signature]</i>		ЕГ шифр:	ЭТ-06.12.21/83	A3	04
Гүйцэтгэсэн	М.Мөнхцоож	<i>[Signature]</i>		ТГ шифр:	ЭТ-06.12.21/83		2021 он
Шалгасан	Ц.Ихбаяр	<i>[Signature]</i>					

Гадна дулааны шугамын дагуугийн зүсэлт

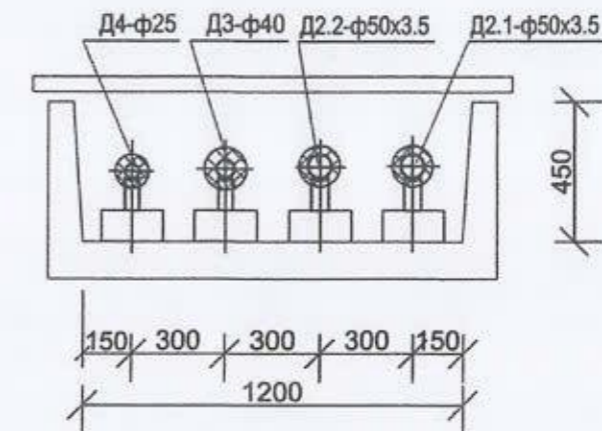
хэвтээ 1:500
босоо 1:50

УГСРАЛТЫН ТОЙМ

1308
1307
1306
1305
Хөрсний төлөвлөж буй түвшин
Хөрсний одоо байгаа түвшин
Сувгийн хучилт түвшин
Сувгийн ёроолын түвшин
Налуу i
Урт (м)
Огтлолын дугаар
Сувгийн хэмжээ м
Сувгийн дэлгэмэл байгуулалт
Онцлог цэгүүд

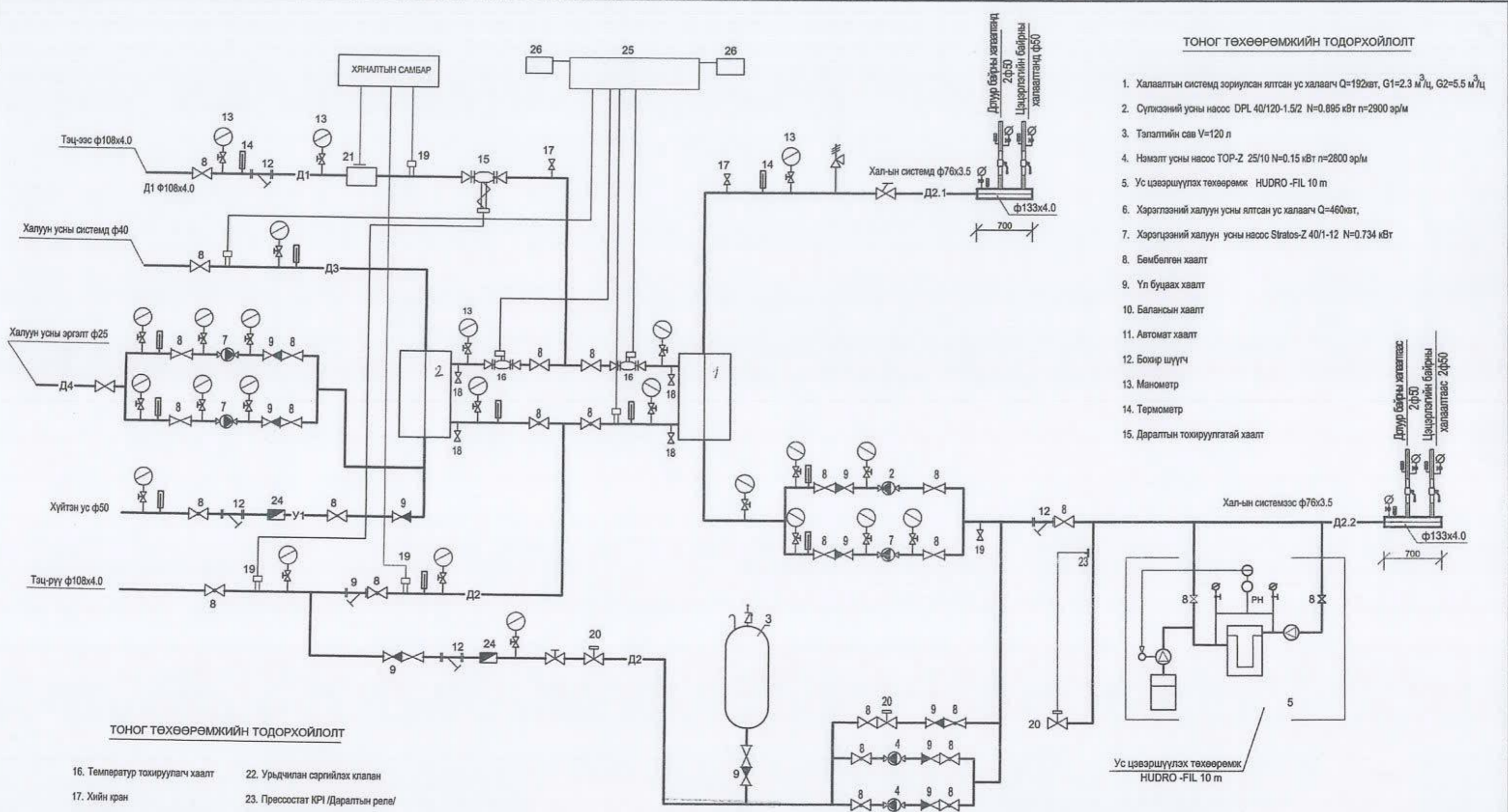


СУВГИЙН ОГТЛОЛ. I-I



Энэхүү зураг төсөл нь "Эмбана тулга" ХХК -ийн ОЮУМБ ӨМЧ тул зохиогчийн зөвшөөрөлгүй өөрчлөх болон олгируулахыг хориглоно.

	Объект нэр, байршил:	УЛААНБААТАР ХОТ. СҮХБААТАР ДҮҮРЭГ. 11-Р ХОРОО. 186-Р ЦЭЦЭРЛЭГИЙН САНТЕХНИК, ДОТОР ЗАСЛЫН АЖИЛ					
	Захирал	Ц.Энхтүяа	<i>Ц. Энхтүяа</i>	ДАГУУГИЙН ОГТЛОЛ, УГСРАЛТЫН ТОЙМ	Масштаб 1:100		
	Архитектор	М.Мөнхцэцэг	<i>М. Мөнхцэцэг</i>	СУВГИЙН ОГТЛОЛ -Архивын зураг	Үе шат	Хувьдас	Бүх хувьдас
	Гүйцэтгэсэн	М.Мөнхцэцэг	<i>М. Мөнхцэцэг</i>	ЕГ шифр:	ЭТ-06.12.21/83	А3	05
	Шалгасан	Ц.Ихбаяр	<i>Ц.Ихбаяр</i>	ТГ шифр:	ЭТ-06.12.21/83	2021 он	




ТОНОГ ТӨХӨӨРӨМЖИЙН ТОДОРХОЙЛОЛТ

1. Халаалтын системд зориулсан ялтсан ус халаагч Q=192кВт, G1=2.3 м³/ц, G2=5.5 м³/ц
2. Сүлжээний усны насос DPL 40/120-1.5/2 N=0.895 кВт n=2900 эр/м
3. Тэлэлтийн сав V=120 л
4. Нэмэлт усны насос TOP-Z 25/10 N=0.15 кВт n=2800 эр/м
5. Ус цэвэршүүлэх төхөөрөмж HUDRO-FIL 10 m
6. Харгэлзний халуун усны ялтсан ус халаагч Q=460кВт,
7. Харгэлзний халуун усны насос Stratos-Z 40/1-12 N=0.734 кВт
8. Бөмбөлгөн хаалт
9. Үл буцаах хаалт
10. Балансын хаалт
11. Автомат хаалт
12. Бохир шүүгч
13. Манометр
14. Термометр
15. Даралтын тохируулгатай хаалт

ТОНОГ ТӨХӨӨРӨМЖИЙН ТОДОРХОЙЛОЛТ

16. Температур тохируулагч хаалт
17. Хийн кран
18. Юүлэгч
19. Температур мэдрэгч
20. Соленойдын хаалт
21. Дулааны тоолуур
22. Урьдчилан сэргийлэх клапан
23. Прессостат КР1 /Даралтын реле/
24. Усны царцуулалт хэмжигч
25. Автомат удирдлагын самбар
26. Гадна агаарын температур мэдрэгч

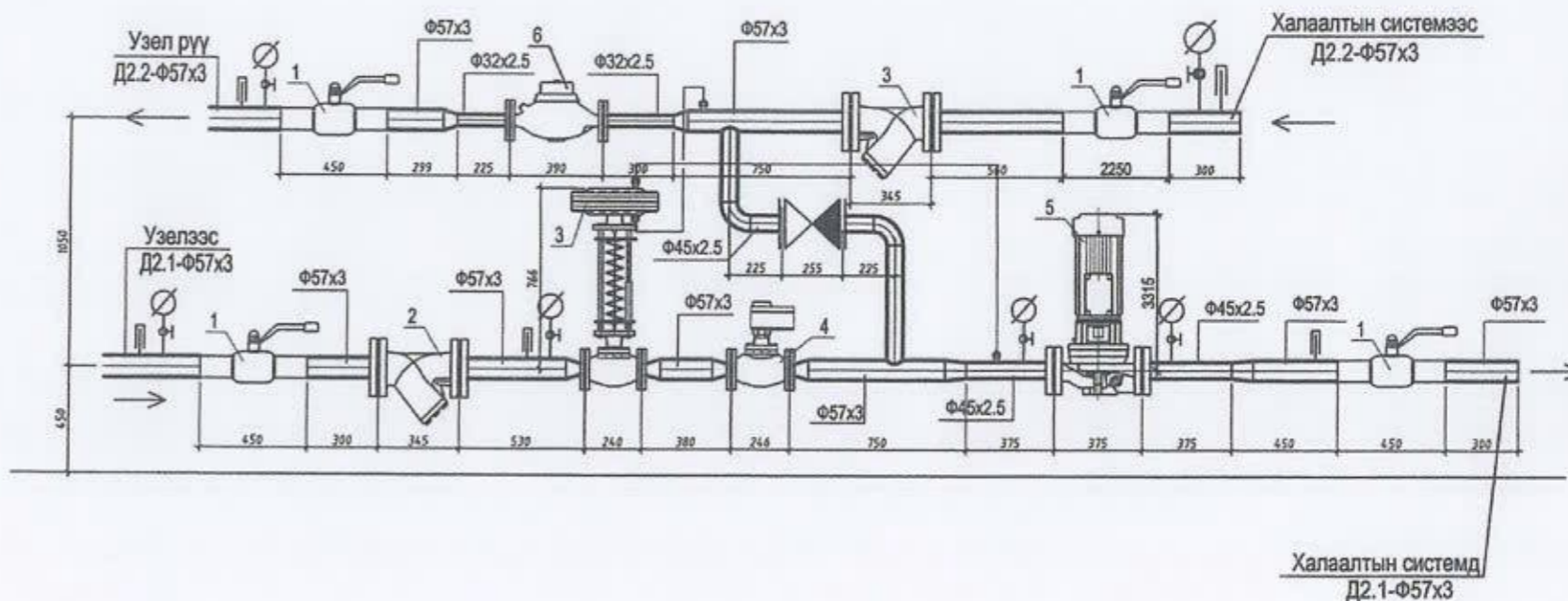
Энэхүү зураг төсөл нь "Энгийн тулга" ХХК -ийн ӨБ/ЭНН 6МЧ тул захирагчийн зөвшөөрөлгүй өөрчлөх болон олшруулахыг хориглоно.

	Объект нэр, байршил:	УЛААНБААТАР ХОТ. СҮХБААТАР ДҮҮРЭГ. 11-Р ХОРОО. 186-Р ЦЭЦЭРЛЭГИЙН САНТЕХНИК, ДОТОР ЗАСЛЫН АЖИЛ			Масштаб 1:100		
	Захирал	Ц.Энхтүяа	<i>Ц. Энхтүяа</i>	ДУЛААНЫ ҮЗЕЛИЙН ЗАРЧМЫН ТОЙМ -Архибын зураг	Үе шат	Хуудас	Бүх хуудас
Архитектор	М.Мөнхцоож	<i>М. Мөнхцоож</i>	ЕГ шифр:		ЭТ-06.12.21/83	А3	06
Гүйцэтгэсэн	М.Мөнхцоож	<i>М. Мөнхцоож</i>	ТГ шифр:	ЭТ-06.12.21/83	2021 он		
Шалгасан	Ц.Ихбаяр	<i>Ц. Ихбаяр</i>					

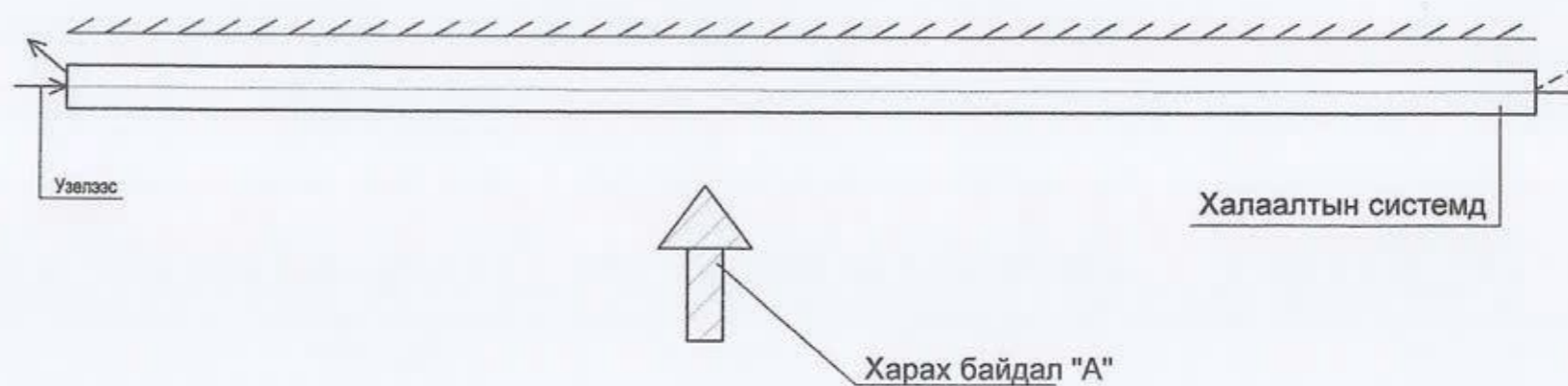
МАТЕРИАЛЫН ЕРӨНХИЙ ТҮҮВЭР

№	2	3	Тоо шир	Нэгж жин кг	Тайлбар
1	60.102.050	Бөмбөлгөн хаалт DN50 PN40	шр 6	2.6	Ballomax
2	V 821.M Ду50	Магнитний филтър /хог шүүгч/	ком 2	11.0	danfoss
3	IVF/IVFS 25	Даралтын зөрөө тохируулах автомат клапан Ду25	ком 1	7.6	danfoss
4	VB2. 065B2058	Температур тохируулагч автомат клапан Ду25	ком 1	4.65	danfoss
5	TR40-180/2	Халаалтын системийн холигч насос Ду40 G=2.71м ³ /цаг, H=10м	ком 2	26.5	Grundfos
6	MCM	Дулааны электрон тоолуур Ду25 Q=3.5м ³ /цаг	ком 1	2.9	Герман
7	ГОСТ 2823-73	Мөнгөн уст техникийн термометр оправын хамт N5п	ком 2		
8	ГОСТ 2823-73	Мөнгөн уст техникийн термометр оправын хамт N4п	ком 2		
9	ОБМ 1-100	16кг/см ² хүртэл хэмжих пуржинт манометр	ком 5		
10	116 186к	Манометрийн кран Ду15 Ру16	ком 5		
11	16кч 9п	Үл буцаах хаалт Ду40 Ру25	ком 1	8.4	
12	15кч 18п 1	Давтагддаг ширмэн хаалт угтвар фланец, болт гайх, жийргэвчийн хамт Ду15 Ру16	ком 5	0.7	
13	ГОСТ 17375-83	Хэвэлмэл отвод 90°50с80	шр 4	0.6	
14	ГОСТ 17375-83	Хэвэлмэл отвод 90°40с80	шр 2	0.3	
15	ГОСТ 17378-85	Хэвэлмэл шилжвэр K50x40с80	шр 2	0.30	
16	ГОСТ 17378-85	Хэвэлмэл шилжвэр K50x35с80	шр 6	0.20	
17	ГОСТ 10704-91	Ган хоолой Ф57х3	ум 8	4.0	дулаалгатай
18	ГОСТ 10704-91	Ган хоолой Ф45х2.5	ум 2.5	2.62	дулаалгатай
19	ГОСТ 10704-91	Ган хоолой Ф32х2	ум 1.5	1.48	дулаалгатай
20	ГОСТ 10704-91	Ган хоолой Ф18х2	ум 4	0.79	дулаалгатай

ОРОЛТЫН УЗЕЛИЙН ЕРӨНХИЙ БАЙДАЛ



ОРОЛТЫН УЗЕЛИЙН БАЙГУУЛАЛТ



Энэхүү зураг төсөл нь "Энгийн тулга" ХХК -ийн ОЮУНЫ ӨНЧ тул захирлын зөвшөөрлөөр өөрчлөх болон олохуулахыг хориглоно.

	Объект нэр, байршил:	УЛААНБААТАР ХОТ. СҮХБААТАР ДҮҮРЭГ. 11-Р ХОРОО. 186-Р ЦЭЦЭРЛЭГИЙН САНТЕХНИК, ДОТОР ЗАСЛЫН АЖИЛ		Масштаб 1:100			
	Захирал:	Ц.Энхтүяа	У.Тугуяа	ОРОЛТЫН УЗЕЛИЙН ЕРӨНХИЙ БАЙДАЛ МАТЕРИАЛЫН ТҮҮВЭР -Архивын зураг	Үе шал	Хуудас	Бүх хуудас
	Архитектор:	М.Мөнхцоож	М.Мөнхцоож		А3	07	
	Гүйцэтгэгч:	М.Мөнхцоож	М.Мөнхцоож	ЕГ шифр:	ЗТ-06.12.21/83		
Шалгасан:	Ц.Ихбаяр		ТГ шифр:	ЗТ-06.12.21/83	2021 он		

Материалын түүвэр

Марк	Тэмдэглэл УСТ	Материалын нэр	Тоо шир	Нэг бүр жин	Тайлбар
1.	ГОСТ-10704-91	Ган хоолой ф108х4.0	у.м	250	
2.	ГОСТ-10704-91	Ган хоолой ф57х3.5	у.м	35	
3.	ГОСТ-10704-91	Ган хоолой ф40	у.м	18	
4.	ГОСТ-10704-91	Ган хоолой ф25	у.м	18	
5.	ГОСТ 17375-83	Хэвэлмэл отвод 90° 50	шр	2	1.4
6.	ГОСТ 17375-83	Хэвэлмэл отвод 90° 100	шр	2	1.4
7.	Серия Г-015-1.	Хоолойн үл хөдлөх тулгуур 100-Т3.04	ком	8	
8.	Серия Г-015-1.	Хоолойн үл хөдлөх тулгуур 50-Т3.04	ком	2	
9.	Серия Г-015-1.	Хоолойн үл хөдлөх тулгуур 40-Т3.04	ком	1	
10.	Серия Г-015-1.	Хоолойн үл хөдлөх тулгуур 25-Т3.04	ком	1	
11.	Серия В.493-1	Хоолойн гулсах тулгуур ГТ17.10-50	шр	12	
12.	Серия В.493-1	Хоолойн гулсах тулгуур ГТ17.10-100	шр	72	
13.	Серия В.493-1	Хоолойн гулсах тулгуур ГТ17.10-40	шр	8	
14.	Серия В.493-1	Хоолойн гулсах тулгуур ГТ17.10-25	шр	8	
15.	Серия Г-991-1.	Дэр бетон ОП-1	шр	28	
16.	Серия Г-991-1.	Дэр бетон ОП-2	шр	72	
17.	СТ9.6.30	1200х450(н) тоосгон суваг	у.м	29	L=600
18.		Сувгийн хавтан ГСХ-9	шр	18	L=995
		Яндан хоолойн дулаалга			
		а/ Зээрэлтээс хамгаалах түрхлэг 2 удаа			
		б/ Дулаалга $\delta=0.05$ м, $\lambda=0.05$ Вт/м °С			
		в/ Хамгаалах бүрхүүл			
19.	Пенополиуритан	Хоолойн дулаалга ф100	у.м	250	
20.	Пенополиуритан	Хоолойн дулаалга ф50	у.м	35	
21.	Пенополиуритан	Хоолойн дулаалга ф40	у.м	18	
22.	Пенополиуритан	Хоолойн дулаалга ф25	у.м	18	
		Буулгах ажил			
1.	ГОСТ-10704-91	Ган хоолой ф70	у.м	250	
2.		Сувгийн хавтан авч эргүүлж тавих ГСХ-9	шр	128	L=995
3.		Газар шорооны ажил	м²	90	
4.	ГОСТ 17375-83	Хэвэлмэл отвод 90° 70	шр	6	

Материалын түүвэр

Марк	Тэмдэглэл УСТ	Материалын нэр	Тоо шир	Нэг бүр жин	Тайлбар
1	2	3	4	5	6
		Хэрэгцээний халуун усны ялтсан ус халаагчтай автомат үзэл			
1'		Ялтсан ус халаагч N=460 квт $T_1=70^\circ\text{C}$, $T_2=40^\circ\text{C}$, $t_1=5^\circ\text{C}$, $t_2=60^\circ\text{C}$	шр	1	
2'		Автомат хаалт цахилгаан удирдлагатай $G=12.0$ м³/ц $Dy=32$ мм	шр	1	
3'	$T=130^\circ\text{C}$, $P=1.0$ МПа	Бөмбөлгөн хаалт ф65мм		2	
6'	TOP-Z 40/1-12	Эргэлтийн насос $G=7.0$ м³/ц $H=12$ м $N=0.734$ квт $V=380$ В	шр	2	комп
7'		Үл буцаах хаалт ф40мм		1	
8'		Бөмбөлгөн хаалт ф40мм		2	
10'		Хог шүүгч шүүлтүүр ф40 мм		1	
11'	$T=100^\circ\text{C}$, $P=1.0$ МПа	Халуун усны тоолуур ф25 мм		1	
12'		Бөмбөлгөн хаалт ф40мм		3	

Материалын түүвэр

Марк	Тэмдэглэл УСТ	Материалын нэр	Тоо шир	Нэг бүр жин	Тайлбар
Халаалтын ялтсан ус халаагчтай автомат үзэл					
1		Халаалтын системийн ялтсан ус халаагч $N=192$ квт $T_1=135^\circ\text{C}$, $T_2=70^\circ\text{C}$, $T_{11}=95^\circ\text{C}$, $T_{12}=70^\circ\text{C}$	шр	1	
2		Автомат хаалт цахилгаан удирдлагатай $G=2.3$ м³/ц $Dy=65$ мм	шр	1	
3	$T=130^\circ\text{C}$, $P=1.0$ МПа	Бөмбөлгөн хаалт ф100мм		3	
4	$T=200^\circ\text{C}$, $P=1.6$ МПа	Хог шүүгч шүүлтүүр 100 мм		1	
5	$T=200^\circ\text{C}$, $P=1.6$ МПа	Бөмбөлгөн хаалт ф50мм		2	
6	Wilo DPL40/120-1.5/2	Сүлжээний насос $G=5.5$ м³/ц $H=15$ м $N=0.895$ квт $n=2900$ эрв/мин	шр	2	комп
7	$T=200^\circ\text{C}$, $P=1.6$ МПа	Үл буцаах хаалт ф100мм		2	
8	$T=200^\circ\text{C}$, $P=1.6$ МПа	Бөмбөлгөн хаалт ф80мм		4	
9	$T=200^\circ\text{C}$, $P=1.6$ МПа	Хог шүүгч шүүлтүүр ф80 мм		3	
10		Температур мэдрэгч		1	
11	ГОСТ 2823-73	Мөнгөн уст, техникийн термометр $T=150^\circ\text{C}$		10	
12		Үл буцаах хаалт ф20мм		1	
13	116 186к	Манометрийн кран $Dy15$ $Pu16$	шр	13	
14	ОБМ-1	16кгс/см² –хүртэл хэмжих пуржинт манометр $P=1.6$ МПа	шр	9	
15		Юүлэх хаалт ф25 мм		4	
16		Хаалт ф20 мм		6	
17		Үл буцаах хаалт ф20мм		1	
18	UPE 20-80	Насос ф20 мм		1	
19		Тоолуур ф15 мм		1	
20	V=120 л	Мембран тэлэлтийн сав		1	
21		Соленойд хаалт ф20 мм		1	
22		Хог шүүгч шүүлтүүр ф20 мм		1	
23	$T=200^\circ\text{C}$, $P=0.6$ МПа	Урьдчилан сэргийлэх хаалт ф15 мм		1	
24	Hydro-Fil25	Тэжээлийн ус цэвэрлэх иж бүрдэл		1	
25		DPCV зар-тох	шр	1	

Энэхүү зураг төсөл нь "Энгийн тулга" ХХК -ийн ОВУНЫ ӨМЧ тул зохиогчийн эрхийг эзэмшдэг болон захирагчтай хамтран зохиогдсон.

	Объект нэр, байршил:	УЛААНБААТАР ХОТ. СҮХБААТАР ДҮҮРЭГ, 11-Р ХОРОО, 186-Р ЦЭЦЭРЛЭГИЙН САНТЕХНИК, ДОТОР ЗАСЛЫН АЖИЛ		Масштаб 1:100		
	Захирал	Ц.Энхтүяа	Ц. Энхтүяа	ГАДНА ДУЛААНЫ ҮЗЭЛИЙН МАТЕРИАЛЫН ТҮҮВЭР -Архивын зураг		
Архитектор	М.Мөнхцоож	М.Мөнхцоож	М.Мөнхцоож	ЕГ шифр:	ЭТ-06.12.21/83	АЗ
Гүйцэтгэгч	М.Мөнхцоож	М.Мөнхцоож	М.Мөнхцоож	ТГ шифр:	ЭТ-06.12.21/83	08
Шалгасан	Ц.Ихбаяр	Ц.Ихбаяр	Ц.Ихбаяр	2021 он		