

**"ТОХИЖИЛТ, БҮТЭЭН БАЙГУУЛАЛТЫН АЖИЛ" (16, 26 ДУГААР ХОРОО)  
АЖЛЫН ДААЛГАВАР**

2023 оны 12 дугаар сарын 27 Дугаар 113 Улаанбаатар хот

1	Ажил гүйцэтгэх үндэслэл	<ul style="list-style-type: none"> <li>- Баянгол дүүргийн иргэдийн Төлөөлөгчдийн Хурлын 2023 оны 12 дугаар сарын 04-ний өдрийн 16 дугаар тогтоол</li> <li>- Баянгол дүүргийн Засаг даргын 2023 оны А/398 дугаар захирамж</li> </ul>
2	Байршил	<ul style="list-style-type: none"> <li>- 16 дугаар хороо, Хороон цогцолбор байрны баруун талд</li> <li>- 26 дугаар хороо, Нарны хороолол, 6,7 дугаар байрны дунд (байршлын тойм зургийг хавсралтаар үзэх)</li> </ul>
3	Зориулалт, хүчин чадал	<ul style="list-style-type: none"> <li>- Орон сууцны хороолол дунд байрлах тоглоомын талбайн засвар шинэчлэлийн ажил</li> </ul>
4	Төсөл боловсруулах үе шат	<p><u>2 үе шаттай.</u></p> <ol style="list-style-type: none"> <li>1. Ажлын зураг, төсөв боловсруулж магадлал хийлгэх</li> <li>2. Батлагдсан зураг төсвийн дагуу тохижилтын ажлыг гүйцэтгэж, хүлээлгэн өгөх</li> </ol>
5	Төсөл гүйцэтгэх хугацаа	<ul style="list-style-type: none"> <li>- Захиалагч, гүйцэтгэгч талуудын хооронд байгуулсан гэрээнд заасан хугацааг үндэслэл болгоно.</li> </ul>
6	Төсөл боловсруулах байгууллага	<ul style="list-style-type: none"> <li>- Холбогдох тусгай зөвшөөрөлтэй, эрх бүхий байгууллага</li> </ul>
7	Хөрөнгө оруулагч (захиалагч) байгууллага	<ul style="list-style-type: none"> <li>- Баянгол дүүргийн Засаг даргын Тамгын газар</li> </ul>
8	Онцгой нөхцөл	<p>Гадна талбайн тохижилт</p> <ul style="list-style-type: none"> <li>- Орц гарцыг замын хөдөлгөөний урсгалтай зөв уялдуулсан байх</li> <li>- Угсралтын технологи, норм, стандартын шаардлагыг хангах /барилгын материал, тоног төхөөрөмжийг байгаль орчин болон хүүхдэд ээлтэй, аюулгүй байхаар төлөвлөх/;</li> <li>- Талбайд засвар шинэчлэлтийн ажил хийх;</li> <li>- Хотын стандарт хяналтын газраас гаргасан стандартыг дагаж мөрдөх</li> <li>- Загвар зураг, ажлын зураг, төсөл боловсруулах явцад захиалагч байгууллагатай зөвшилцөх</li> </ul> <p>Инженерийн шугам сүлжээ</p>

		<ul style="list-style-type: none"> <li>- Инженерийн шугам сүлжээний техникийн нөхцөлийн дагуу газар доорх шугам сүлжээг тодруулсны үндсэн дээр зураг төслийг боловсруулах</li> </ul>
9	Барилгын үндсэн бүтэц, материал	<ul style="list-style-type: none"> <li>- Монгол улсад хүчин төгөлдөр мөрдөгдөж байгаа дотоодын болон олон улсын стандартын шаардлагад нийцсэн материал байх</li> </ul>
10	Зураг төсөл боловсруулахад ашиглах материал	<p>Монгол Улсын хуулиуд:</p> <ul style="list-style-type: none"> <li>- Хот байгуулалтын тухай, Барилгын тухай хууль болон бусад холбогдох хуулиуд</li> </ul> <p>Бодлогын баримт бичиг, төсөл, хөтөлбөрүүд:</p> <ul style="list-style-type: none"> <li>- Улаанбаатар хотыг 2020 он хүртэл хөгжүүлэх ерөнхий төлөвлөгөөний тодотгол, 2030 он хүртэлх хөгжлийн чиг хандлага</li> </ul> <p>Стандарт, норм дүрэм:</p> <ul style="list-style-type: none"> <li>- Хашаа, хайс, хашлага /UCS 1410B /</li> <li>- Гэрэлтүүлэх төхөөрөмж байрлуулах, суурилуулах технологийн удирдамж / UCS 1902A /</li> <li>- Хүүхдийн тоглоомын талбайн ерөнхий шаардлага UCS 1405B</li> <li>- Чийрэгжүүлэх талбайн төлөвлөлт, тоног төхөөрөмжид тавих ерөнхий шаардлага UCS 1409B</li> <li>- Нийтийн эзэмшлийн гудамж, талбайд байршуулах хогийн саванд тавих шаардлага UCS 1406B</li> <li>- Явган хүний зам, талбайн төлөвлөлт, хучилт, угсралтад тавих ерөнхий шаардлага UCS 0901B</li> <li>- Гэрэлтүүлгийн тоног төхөөрөмжид тавих ерөнхий шаардлага UCS 1901B</li> <li>- Саравч, сүүдрэвчинд тавих ерөнхий шаардлага UCS 1404B</li> <li>- Мод таримал ургамлын төрөл зүйлийн лавлах UCS 0802C</li> <li>- Хот суурин газрын ногоон байгууламж, цэцэрлэгжүүлэлтийн төлөвлөлт / UCS 0801A:2020 /</li> <li>- Хот, тосгоны төлөвлөлт, барилгажилтын норм ба дүрэм /БНБД 30-01-04/</li> <li>- Барилга орчны тохижилтын ажил /БНБД 3,01,06-90/</li> <li>- Бусад холбогдох норм дүрмүүд, стандартууд</li> </ul>
11	Төслийн иж бүрдэл	<ul style="list-style-type: none"> <li>- Одоогийн байдлын судалгаа</li> <li>- Ажлын зураг</li> <li>- Нэгдсэн төсөв</li> <li>- Магадлалын ерөнхий дүгнэлт</li> </ul> <p>Бусад холбогдох материалууд</p>
12	Эдийн засгийн тооцоо, төсөв	<ul style="list-style-type: none"> <li>- Төсвийг ESTIMATOR-PRO программ болон бусад зохих эрх бүхий байгууллагаас зөвшөөрсөн бусад программаар тооцох.</li> </ul>

ХЯНАСАН

ТОХИЖИЛТ, НИЙТИЙН АЖ

АХУЙН ХЭЛТСИЙН ДАРГА



Г.МӨНХ-ЭРДЭНЭ

ТӨЛӨВЛӨЛТ, ГҮЙЦЭТГЭЛИЙН

УДИРДЛАГЫН ХЭЛТСИЙН ДАРГА



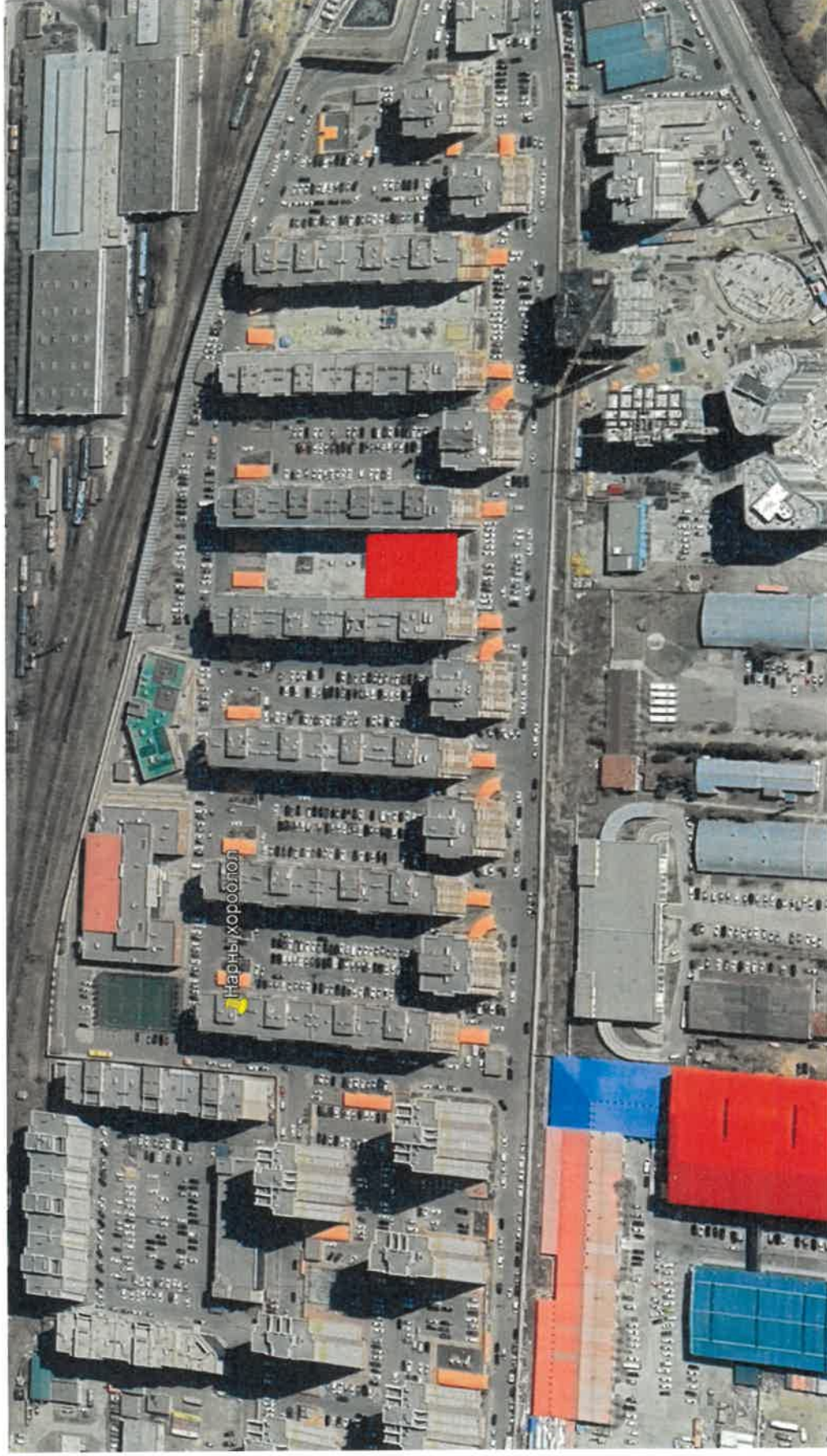
Г.ЭНХЦЭНГЭЛ

БОЛОВСРУУЛСАН

ТНААХ АХЛАХ МЭРГЭЖИЛТЭН



Г.НЯМСҮРЭН

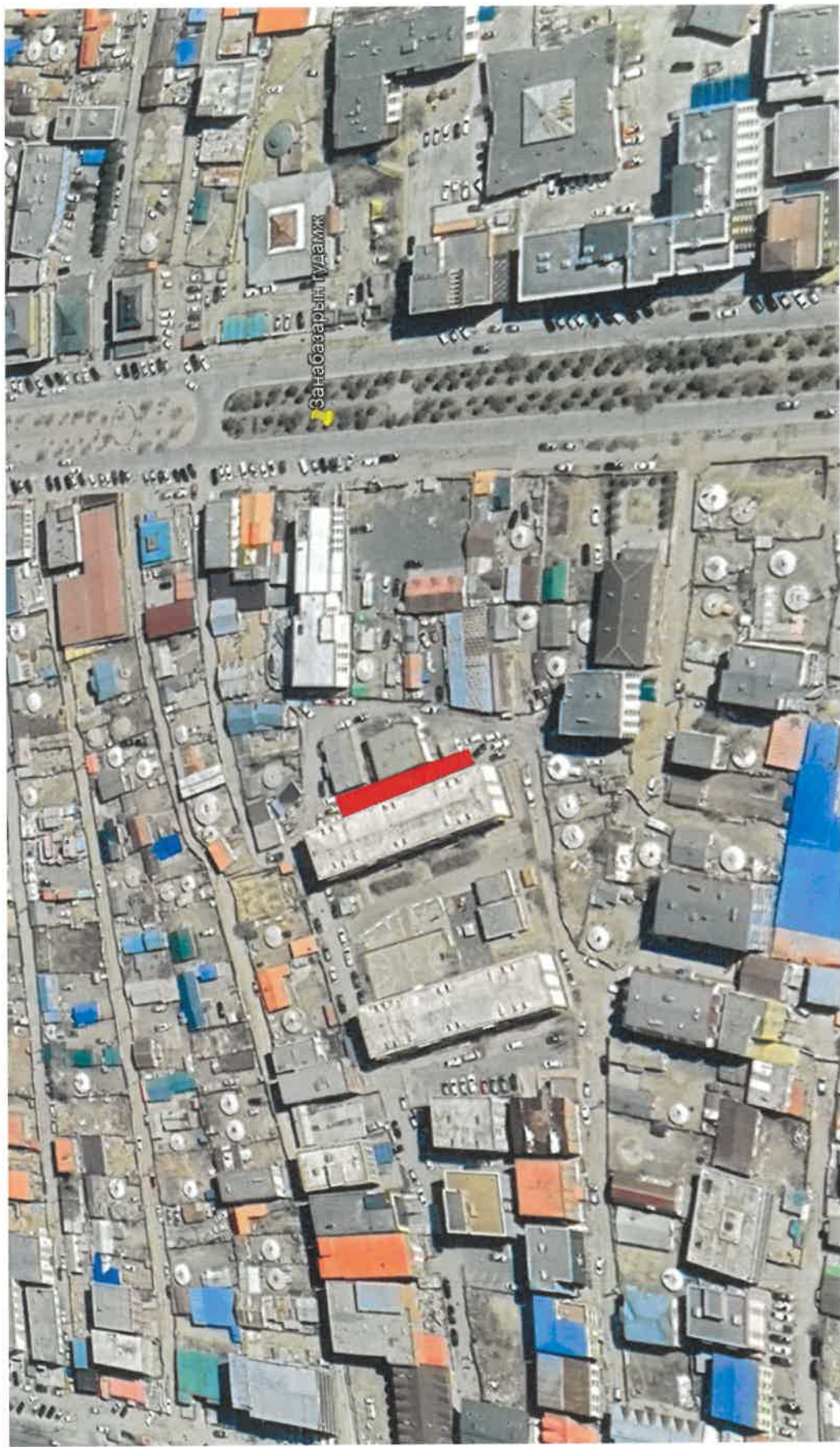


Газрын байршил	Газрын зориулалт
Баянгол дүүрэг, 26 дугаар хороо, Нарны хороолол, 6,7 дугаар байрны дунд	Тохижилтын ажил

Таних тэмдэг

Төлөвлөж буй талбай





Таних тэмдэг



Төлөвлөж буй талбай

Газрын байршил

Баянгол дүүрэг, 16 дугаар хороо,  
Хороон цогцолбор байрны баруун талд

Газрын зориулалт

Тохижилтын ажил