



АВТО ЗАМ, ГҮҮР, АЭРОДРОМЫН ЗУРАГ  
ТӨСӨЛ, ЗӨВЛӨХ ҮЙЛЧИЛГЭЭНИЙ  
“ИХЭР МӨНХ” ХХК

ШИФР 23/20

ХОВД АЙМГИЙН БУЛГАН СУМЫН ТӨВИЙН ХАТУУ ХУЧИЛТТАЙ АВТО ЗАМЫН  
ЗУРАГ ТӨСӨЛ  
ТАЙЛБАР БИЧИГ

ЗАХИРАЛ

ИНЖЕНЕР



Ч.МӨНХБАТ

Ц.УУГАНБАТ



УЛААНБААТАР ХОТ

2023 он

## 1. ЕРӨНХИЙ ХЭСЭГ

### 1.1 Оршил

“Ихэр Мөнх” ХХК нь Ховд аймгийн Булган сумын Засаг даргын орлогч Ж.Дамдинбазар -тай 2023 оны 05 сарын 24 -ы өдөр батлан байгуулсан “Ховд аймгийн Булган сумын төвийн хатуу хучилттай авто замын зураг төсөлийн ЗТБ/202301 тоот зураг төсөл боловсруулах гэрээг байгуулсан болно. Энэхүү ажлын зураг төслийг Ховд аймгийн Булган сумын Засаг даргын орлогч Ж.Дамдинбазарын баталсан АЗЗТ/202306, АЗЗТ/2023, АЗЗТ/202307 дугаартай зургийн даалгаварын дагуу гүйцэтгэсэн болно. Тус зураг төсөл нь орон нутгийн төсвийн замын сангийн хөрөнгө оруулалтаар хийгдсэн болно.

### 1.2 Үндэслэл

- Улсын төсвийн хөрөнгө оруулалт
- Ховд аймгийн Булган сумын төвийн хатуу хучилттай авто замын зураг төсөлийн ЗТБ/202301 тоот зураг төсөл боловсруулах гэрээ
- Ховд аймгийн Булган сумын Засаг даргын орлогч Ж.Дамдинбазарын баталсан АЗЗТ/202306, АЗЗТ/2023, АЗЗТ/202307 дугаартай зургийн даалгавар

### 1.3 Ажлын бүтэц бүрэлдхүүн

- БОТЬ-I: АВТО ЗАМЫН ЗУРАГ, ТӨСӨВ
- БОТЬ-II: ТЕХНИКИЙН ШААРДЛАГА
- **БОТЬ-III: ТАЙЛБАР БИЧИГ**
- БОТЬ-IV: ИНЖЕНЕР ГЕОЛОГИЙН СУДАЛГААНЫ ТАЙЛАН
- БОТЬ-V: ГЕОДЕЗИ, БАЙРЗҮЙН ЗУРАГЛАЛЫН ТАЙЛАН

## 1.4 Төслийн танилцуулга

**Төслийн нэр:** Ховд аймгийн Булган сумын төвийн хатуу хучилттай авто замын зураг төсөл

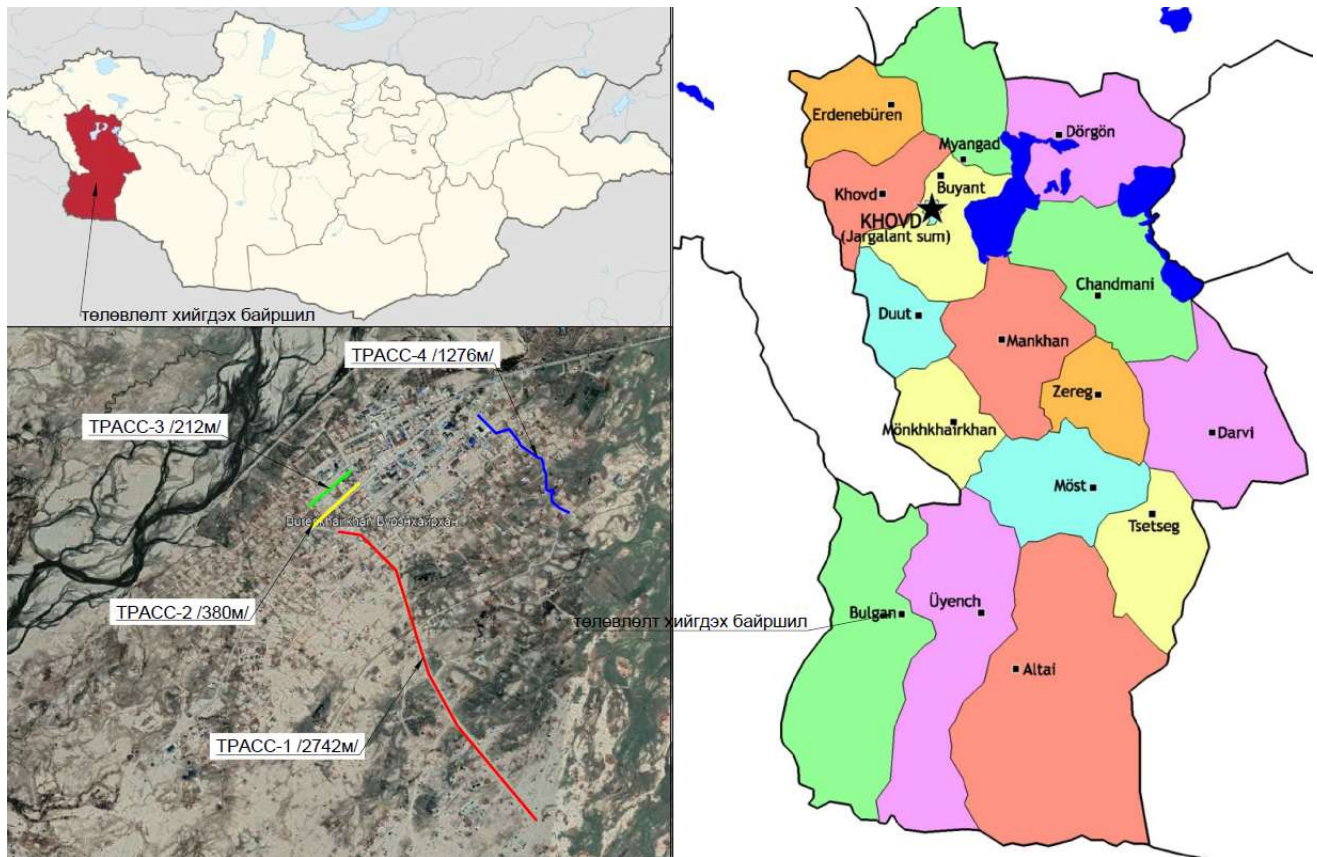
**Байршил:** Ховд аймгийн Булган сум

**Төслийг боловсруулхад оролцсон байгууллага хүмүүс:**

**“Ихэр Мөнх” ХХК –ийн хийсэн авто замын зураг төсөл**

“Ланд Тест” ХХК-ийн хийсэн инженер-геологийн судалгааны дүгнэлт

“Эйр Сурвэй” ХХК-ийн хийсэн Геодези, байр зүйн судалгааны тайлан



Тайлбар: Байршлын схем

**Одоо байгаа байдал:** Зураг төсөл боловсруулах явцад Ховд аймгийн Булган сумын Засаг дарга, Тамгын газрыг дарга болон холбогдох мэрэгжилтнүүдтэй тус сумын 4.7км авто замын трассын байршлыг зөвшилцөж гүйцэтгэсэн болно.

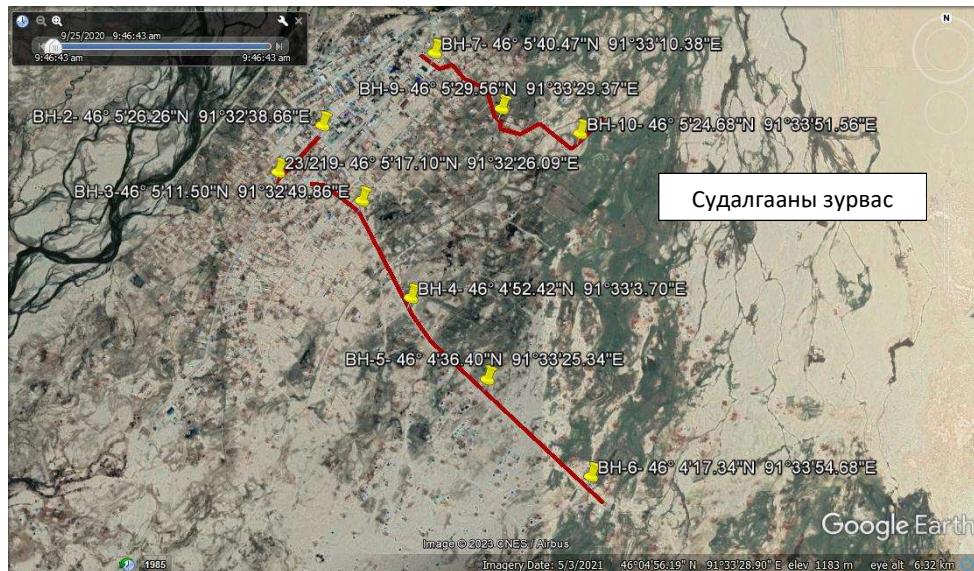
Одоогийн тус трассын байгаа байдал нь ердийн хөрсөн замтай болно.

## 2. ЗУРВАС ГАЗРЫН ИНЖЕНЕР ГЕОЛОГИЙН СУДАЛГААНЫ ТОВЧ ДҮГНЭЛТ

### 2.1 Байрлал.

Барилгын инженер-хайгуулын “Лэнд тест” ХХК болон “Ихэр Мөнх” ХХК нарын хооронд байгуулсан гэрээ, техникийн даалгаврыг үндэслэн Ховд аймгийн Булган сумын төвийн хатуу хучилттай авто замын зураг төсөлд зориулсан инженер-геологийн судалгааны ажлыг 2023 оны 05 дугаар сарын 20-ноос 7 дугаар сарын 04-ний өдрийн хооронд хийж гүйцэтгэв.

Судалгааны талбай нь Ховд аймгийн Булган сумын төвд байрлана.



/Зураг №1. Судалгааны талбайн байршил/

### 2.2 Судалгааны ажлын аргачлал:

Талбайд инженер-геологийн судалгааг явуулахдаа БНБД-11-03-21-ийг үндэслэл болгон 4.0 метрийн гүнтэй 10 ширхэг цооногийг баганат өрөмдлөгийн аргаар өрмийн УГБ-50М төхөөрөмжөөр өрмийн мастер Х.Баянмөнх инженер И.Чулууннаст нар туслах ажилчдын хамт өрөмдөв.

Өрөмдсөн цооногоос эвдэрсэн бүтэцтэй 26 ширхэг дээж авч лабораторийн шинжилгээг “Лэнд тест” ХХК-ийн хөрс судлалын лабораторид MNS стандартын дагуу О.Ариунзаяа шинжилж үр дүнг гаргав.

Лабораторийн шинжилгээний үр дүн болон хээрийн судалгааны материалуудыг нэгтгэн боловсруулж энэхүү дүгнэлтийг ажлын зураг төсөл зохиоход зориулан инженер геологич А.Оргилболд бичлээ.

### **2.3 Физик газар зүйн нөхцөл:**

Ховд аймгийн Булган сумын нутаг нь Монгол орны физик газарзүйн мужлалаар Алтайн уулархаг их мужийн Монгол алтайн муж Монгол алтайн зүүн гарын тойрогт оршино.

### **2.4 Геоморфологийн хэв шинж ба инженер геологийн үзэгдэл үйл явц:**

Судалгааны талбай нь Алтайн нурууны урд захын Салбар уулс хоорондын Булган голын I болон II дэнж дээр байрлах бөгөөд зөөгдөл хуримтлалтын гарал үүсэлтэй том хэмхдэст хурдас тархсан.

Эрчимтэй хөгжсөн физик-геологийн хүчин зүйл ажиглагдаагүй, хур борооны улиралд талбайн угаагдал уулсаас гол уруу чиглэлтэйгээр явагдана.

### **2.5 Гидрогеологийн нөхцөл:**

Судалгааны талбайд өрөмдсөн цооногуудад хөрсний ус 2.5-3.0 метрээс илэрч тогтсон. /2023.05.20-24 ний өдрийн байдлаар/

Ул хөрсний ус нь чөлөөт гадаргуутай ба хур тундасны ус болон Булган голын устай гидравлик хамааралтай тул улирлын шинж чанартайгаар одоо байгаа түвшнээсээ 1.0 метрээр түр дээшлэх боломжтой.

Булган сумын төвд 2023.01 сард хийсэн судалгааны материалаас үзвэл ул хөрсний усны химийн найрлага: Гидрокарбонат-сульфат ангийн зальци-магнийн бүлгийн II төрлийн найрлагатай саармаг оричнтой, цэнгэг, зөөлөн ус болох ба бохирдолтыг тодорхойлогч нэгдлүүд илрээгүй. Тухайн уст цэгийн ус “Бетон болон барилгын зуурмагт хэрэглэх ус техникийн нөхцөл УСТ 3821-85-ын стандартын заалтын шаардлагыг хангаж байгаа болно.[6]

### **2.6 Уур амьсгал:**

Судалгааны талбай нь Монгол орны зам-уур амьсгалын бүсчлэлээр II В – уулын завсар хоорондын тал хээрийн дэд бүсэд хамаарах бөгөөд бусад нутаг дэвсгэрийн нэгэн адил эх газрын эрс тэс уур амьсгалтай. Энэ бүсийн онцлог нь Авто замын уур амьсгалын нэн хуурай-хүйтэн сэрүүвтэр хахир, хуурайдуу сэрүүвтэр хүйтэн хур тунадас элбэг, хөрс чулуулаг гүн хөлддөг. Энэ бүсийн зарим онцлог үзүүлэлтүүдийг доорхи байдлаар үзүүлэв. /5/

## Улирлын үргэлжлэх хугацаа

Хүснэгт №1

Дэд бүс	Өвөл			Хавар		Зун		Намар
	Эхлэх	Дуусах	Үргэлжлэх хоног	Дуусах	Үргэлжлэх хоног	Дуусах	Үргэлжлэх хоног	Үргэлжлэх хоног
IIB	1-9XI	15-24.III	126-143	8-12.Y	45-52	8-19.IX	112-156	44-54
	5.XI	19.III	134	9.Y	48	13.IX	129	49

Тайлбар:

\* өвлийн дуусах хугацаа хаврын эхлэл, хаврынх зуны эхлэл, зуных намрын эхлэл, өвлийн эхлэл намрын дуусах хугацаа болно.

## Хөрс, агаарын температурын (°C) үзүүлэлт

Хүснэгт №2

Дэд бүс	Хөрсний гадаргын температур, °C				Агаар орчны дундаж температур		
	Олон жилийн дундаж	Хамгийн халуун	Хамгийн хүйтэн	0° нэвчих гүн, см*	Олон жилийн дундаж	Хамгийн хүйтэн сарын	Хамгийн дулаан сарын
IIB	+0...+3	60-65	-41...-45	250-350	-2...+2	-20...-25	15...20

Тайлбар: \* -0°C нэвчих гүн ул хөрсний төрлөөс хамаарах тул дээд, доод хязгаарыг авав.

## Хөрсний хөлдөлт-гэсэлтийн уур амьсгалын хугацаа

Хүснэгт №3

Дэд бүс	Хөлдөлт			Гэсэлт		
	Эхлэх	Дуусах	Хоног	Эхлэх	Дуусах	Хоног
IIB	20-30.X	15.III-30.IY	120-195	15.III-10.IY	15.IY-31.Y	20-50
	25.X	5.IY	160	25.III	23.IY	35

Авто замын барилгын үйлдвэрлэлийн ажил явуулахад

тохиромжтой болон тохиромжгүй улирлын үеүүд

Хүснэгт №4

Дэд бүс	Дулааны улирал *			Хүйтний улирал
	Эхлэх	Дуусах	Хоног	Хоног
IIB	10.IY	19.X	192	173

Тайлбар: - Авто замын барилгын үйлдвэрлэлийн хүйтний улирлын эх нь дулааны улирлын төгсгөл, хүйтэн улирлын төгсгөл нь дулааны улирлын эх болдог

Авто замын уур амьсгалын жилийн 4 улирлын салхины хурд,

агаарын даралт, харьцангуй чийгшил

Хүснэгт №5

Дэд бүс	Салхины хурд, м/с				Даралт, мм Нg баганын өндрөөр	Харьцангуй чийгшил, %
	Өвөл	Хавар	Зун	Намар		
IIB						

IIВ	1.6-4	3-7	2-4	2.5-5.5	600-650	50-60
-----	-------	-----	-----	---------	---------	-------

Хээр гадаа ажиллах авто замын ажилчдын

хөдөлмөрийн био уур амьсгалын нөхцөл

Хүснэгт №6

Дэд бүс	Хүчилтөрөг -чийн нягт, г/см <sup>3</sup>	Хувцас хунарын дулаан чанар, КЛО (хүндэвтэр ажлыг нөхцлөөр тооцов)			Уур амьсгал хүний биед, хоног		
		өвлийн	Хавар, намрын	Зуны	Таатай	Цочроох	Хурц
IIВ	250-260	4.6-5.5	2.8-3.0	1.5-1.7	175-190	110-120	80-90

Авто замын үйлдвэрлэл, замчдын хөдөлмөрт

уур амьсгалын нөлөөллийг үнэлэх итгэлцүүрүүд

Хүснэгт №7

Дэд бүс	Нөлөө үйлчлэлийн итгэлцүүр				
	Хүйтний	Хахирын	Халууны	Хур тунадасны	Чийгшлийн
IIВ	1.00	1.00	1.00	1.00	1.00

Авто замын уур амьсгалын бүсүүдэд халуун асфальт бетон

хольц бэлтгэж дэвсэхэд тохиромжтой хугацаа

Хүснэгт №8

Дэд бүс	Асфальт болон замын хучилт		
	Эхлэх	Дуусгах	Хоног
IIВ	18.IY-16.Y (2.Y)	15.III-19.IX (1.IX)	91-154 (122)

Авто замын уур амьсгалын бүсүүдэд хүйтэн, бүлээн

асфальт бетон хучилт хийхэд тохиромжтой хугацаа

Хүснэгт №9

Дэд бүс	Асфальт болон замын хучилт		
	Эхлэх	Дуусгах	Хоног
IIВ	3-30.III (16.III)	30.X-4.XII (15.XI)	220-278 (250)

### 3. ЗАМЫН ТРАССЫН ДАГУУХ ГЕОДЭЗИЙН СУДАЛГАА

#### 3.1 Ажил гүйцэтгэхэд баримтласан заавар, бичиг баримтын жагсаалт

Тодруулалт боловсруулах ажлыг 2020 оны 07 дугаар сарын 02-нээс эхлэн ажилласан. Зураглалын ажлыг Монгол улсад мөрдөгдөж байгаа “1:10000, 1:5000, 1:2000, 1:1000, 1:500-ны масштабтай байр зүйн дэвсгэр зургийн томъёолсон тэмдэг”, бусад бичиг баримтыг ашиглан гүйцэтгэв.

Уг ажлыг доорхи техникийн шаардлага, заавар, стандартыг баримтлан гүйцэтгэсэн. Үүнд:

- “Геодезийн цэг, тэмдэгтийн хайгуул, судалгаа, суулгалт” /БД 11-104-06/;
- “Хиймэл дагуул /GPS/Glonass/-ын технологиор Монгол улсын геодезийн сүлжээ байгуулах үндсэн дүрэм” /БНБД 14-101-08/
- “1:500, 1:1000, 1:2000, 1:5000-ны масштабтай байрзүйн дэвсгэр зураглалын ажил” /БД 11-106-08
- “Геодезийн ажлын аюулгүйн техникийн дүрэм” УГЗЗГ
- “Геодези зурагзүйн ажлын жишиг үнэ” /БД-81-103-13/ зэрэг болно.

#### 3.2 1:500-ны масштабтай байрзүйн зураглал, тодруулалтын ажлын суурин боловсруулалт

Талбайн зураглалын ажил нь Ихэр мөнх ХХК-тай зөвшилцсөн техникийн даалгаварын дагуу 2020 оны 07 дугаар сарын 02-наас 2020 оны 07 дугаар сарын 5-ны хооронд Kolida K9 mini маркийн 2 ширхэг GNSS , Phantoum 4 RTK дрон ашиглаж хээрийн хэмжилтыг хийж гүйцэтгэсэн.

Зураглалын ажил эхлэхээс өмнө ажлын талбайд хуучин цэгүүдийн судалгаа хийж GPS-6059-ийг ашиглан байрлал болон өндрийн холболт хийсэн.

Судалж холболт хийсэн цэг тэмдэгт

№	Цэгийн дугаар	WGS84		UTM		Н	Нэрэлбэр
		Lat	Lon	X	Y		
1	БНМАУ-2754	42 58 09.4772	106 06 44.7941	590718.924	4758005.859	1189.144	К-48-45
2	ГЦТ-9916	42 58 23.0452	106 07 36.4872	591884.307	4758439.991	1191.008	К-48-45

Зураглалын ажлыг Монгол улсад мөрдөгдөж байгаа “1:10000, 1:5000, 1:2000, 1:1000, 1:500-ны масштабтай байр зүйн дэвсгэр зургийн томъёолсон тэмдэг”, бусад бичиг баримтыг ашиглан гүйцэтгэв.

#### 3.2 1:1000-ны масштабтай байрзүйн зураглалын суурин боловсруулалт



Зураглалын ажлыг гүйцэтгэхдээ байрзүйн зурагт тусгагдах бүх барилга байгууламж, гуу жалга, мод, хил хязгаар, цахилгааны шугам, газрын гадаргуугийн хэлбэр хэмжээг бүрэн тусгасан.

#### 4. ЗАМЫН ЗУРАГ ТӨСЛИЙН ТӨЛӨВЛӨЛТИЙН ТУХАЙ

Тус авто замын зураг төслийг боловсруулахдаа Ховд аймгийн Булган сумын холбогдох мэргэжилтэнүүдтэй зөвшилцөн гүйцэтгэсэн болно. Бүх геометр онцлог шинжүүдийг төлөвлөхдөө Авто зам төсөллөх ЗЗБНБД 22-004-2016–ийг мөрдөв. Замын геометр төлөвлөлтийг ОХУ-ны IndorCAD Road19 программ хангамж ашиглан гүйцэтгэсэн.

##### 4.1 Хөндлөн огтлолын параметрууд



Тайлбар: Хөндлөн огтлол төлөвлөлтийн нарийвчилсан зургийг ажлын зураг төсөл харна уу.

##### Төлөвлөж буй замын үзүүлэлтүүд.

	Техникийн үзүүлэлт	ЗЗБНБД 22-004-2016 -ээр	Төлөвлөсөн
1	Замын зэрэг	Орон нутгийн зам	
2	Тооцоолсон хөдөлгөөний эрчим 2023 онд вт/хоног	тооцоогүй	-
3	Тооцоот хурд, км/цаг	40	70

4	Зурвасын тоо, шт	1-2	1-2
5	Зурвасын өргөн, м	3-3.5	3
6	Зорчих хэсгийн өргөн, м	6	6
7	Хөвөөний өргөн, м	0.5	0.5
8	Далангийн өргөн, м	11.5	11.5
9	Зорчих хэсэг ба бэхэлгээтэй хөвөөний хөндлөн налуу, ‰	20	20
10	Бэхэлгээгүй хөвөөний хөндлөн хэвгий, ‰	40	40
11	Хамгийн их дагуу налуу, ‰	70.0	50
12	Үзэгдэх орчны хамгийн бага зай, м	100	100
	а) Зогсоох	150	150
	б) Зөрөх	200	200
13	Муруйн хамгийн бага радиус	250	250
	а) Хэвтээ, м	300	100
	б) Дагууд, м	20	50
	- Гүдгэр	1000	1000
	- Хотгор	1000	1000
14	Явган зам		2x1.5
15	Дугуйн зам		-
16	Ногоон зурвас		-

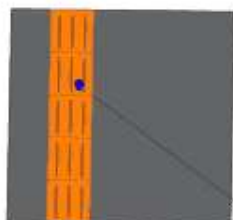
Авто замын хучилтын хийц:

№	Нэр	Х/н	Зузаан	Өргөн
1	Өнгө асфальтбетон хучилт	1см	3	6
2	Суурь асфальтбетон хучилт	1см	4	6
3	Цементээр бэхжүүлсэн суурь	1см	30	6
4	Хөлдөлтөөс хамгаалах үе	1см	20	6

Явган замын хучилтын хийц:

№	Нэр	Х/н	Зузаан	Өргөн
1	Асфальтбетон хучилт	1см	5	2x1.5
2	Элс цементэн багсармал	1см	15	2x1.5

Явган замын хучилтыг орон нутгийн онцлог болон материалын олдоцод хамааруулж асфальтбетон хучилттай байхаар төлөвлөсөн. Тус асфальтбетон хучилтан дээр хөгжлийн бэрхшээлтэй ирэгний хөтөч хавтанг авто замын тэмдэглэгээний машинаар хийхээр төлөвлөсөн.



Хөгжлийн бэрхшээлтэй ирэгдийн явах хөтөчийг тэмдэглэгээний машинаар хийх

Авто замын хашлага нь 18см өргөнтэй 30см өндөртэй төмөбетон хашлага дараах байдлаар суулгахаар төлөвлөсөн болно.



## 5. Техникийн үзүүлэлтүүд

### 5.1 Тэнхлэгийн координат

#### Трасс - 1

ПК+	X, м	Y, м	Z, м
0+000.000	5104855.189	387327.384	1180.574
0+020.000	5104854.7	387347.378	1180.799
0+040.000	5104854.212	387367.372	1180.827
0+060.000	5104853.723	387387.366	1180.772
0+080.000	5104853.466	387407.36	1180.717
0+100.000	5104856.324	387427.122	1180.662
0+120.000	5104860.302	387446.666	1180.636
0+140.000	5104858.049	387466.446	1180.676
0+160.000	5104849.448	387484.4	1180.75
0+180.000	5104836.98	387500.034	1180.825
0+200.000	5104824.406	387515.587	1180.899
0+220.000	5104811.833	387531.141	1180.974
0+240.000	5104799.259	387546.694	1181.048
0+260.000	5104786.686	387562.248	1181.122
0+280.000	5104774.113	387577.801	1181.197
0+300.000	5104761.539	387593.355	1181.271
0+320.000	5104748.966	387608.908	1181.346
0+340.000	5104736.392	387624.461	1181.395
0+360.000	5104723.819	387640.015	1181.379
0+380.000	5104711.245	387655.568	1181.334
0+400.000	5104698.672	387671.122	1181.289
0+420.000	5104686.098	387686.675	1181.244
0+440.000	5104671.133	387699.803	1181.198
0+460.000	5104652.906	387707.948	1181.153
0+480.000	5104634.752	387716.326	1181.108
0+500.000	5104616.816	387725.174	1181.062
0+520.000	5104598.88	387734.023	1181.017
0+540.000	5104580.944	387742.872	1180.972
0+560.000	5104563.008	387751.721	1180.927
0+580.000	5104545.072	387760.57	1180.881
0+600.000	5104527.136	387769.418	1180.836
0+620.000	5104509.165	387778.195	1180.791
0+640.000	5104491.136	387786.852	1180.745
0+660.000	5104473.049	387795.389	1180.7
0+680.000	5104454.935	387803.866	1180.655
0+700.000	5104436.82	387812.343	1180.61
0+720.000	5104418.701	387820.811	1180.564
0+740.000	5104400.116	387828.177	1180.519
0+760.000	5104381.101	387834.371	1180.474
0+780.000	5104362.656	387842.082	1180.429
0+800.000	5104345.065	387851.582	1180.383
0+820.000	5104327.733	387861.556	1180.338

0+840.000	5104309.666	387870.125	1180.293
0+860.000	5104291.432	387878.341	1180.247
0+880.000	5104273.06	387886.238	1180.202
0+900.000	5104254.23	387892.97	1180.157
0+920.000	5104235.261	387899.31	1180.112
0+940.000	5104216.292	387905.649	1180.067
0+960.000	5104197.324	387911.989	1180.051
0+980.000	5104178.592	387918.977	1180.05
1+000.000	5104160.64	387927.774	1180.049
1+020.000	5104143.648	387938.308	1180.048
1+040.000	5104127.075	387949.504	1180.047
1+060.000	5104110.502	387960.699	1180.046
1+080.000	5104093.929	387971.894	1180.045
1+100.000	5104077.385	387983.132	1180.044
1+120.000	5104060.915	387994.479	1180.043
1+140.000	5104044.499	388005.904	1180.042
1+160.000	5104028.084	388017.328	1180.041
1+180.000	5104011.591	388028.642	1180.04
1+200.000	5103994.987	388039.79	1180.039
1+220.000	5103978.271	388050.772	1180.038
1+240.000	5103961.447	388061.585	1180.037
1+260.000	5103944.532	388072.257	1180.036
1+280.000	5103927.607	388082.912	1180.035
1+300.000	5103910.681	388093.567	1180.034
1+320.000	5103893.811	388104.308	1180.033
1+340.000	5103877.82	388116.306	1180.033
1+360.000	5103863.107	388129.841	1180.032
1+380.000	5103849.171	388144.186	1180.031
1+400.000	5103835.238	388158.534	1180.03
1+420.000	5103821.305	388172.882	1180.029
1+440.000	5103807.371	388187.23	1180.028
1+460.000	5103793.438	388201.578	1180.027
1+480.000	5103779.505	388215.926	1180.026
1+500.000	5103765.571	388230.274	1180.025
1+520.000	5103751.632	388244.616	1180.024
1+540.000	5103737.617	388258.884	1180.023
1+560.000	5103723.508	388273.059	1180.022
1+580.000	5103709.341	388287.176	1180.021
1+600.000	5103695.173	388301.293	1180.02
1+620.000	5103681.005	388315.409	1180.011
1+640.000	5103666.837	388329.525	1180.002
1+660.000	5103652.669	388343.642	1179.992
1+680.000	5103638.502	388357.758	1179.982
1+700.000	5103624.334	388371.875	1179.972
1+720.000	5103610.166	388385.991	1179.962
1+740.000	5103595.998	388400.108	1179.952
1+760.000	5103581.831	388414.224	1179.943
1+780.000	5103567.663	388428.34	1179.933
1+800.000	5103553.495	388442.457	1179.923

1+820.000	5103539.327	388456.573	1179.913
1+840.000	5103525.159	388470.69	1179.903
1+860.000	5103510.992	388484.806	1179.893
1+880.000	5103496.824	388498.923	1179.884
1+900.000	5103482.656	388513.039	1179.874
1+920.000	5103468.488	388527.156	1179.864
1+940.000	5103454.32	388541.272	1179.854
1+960.000	5103440.153	388555.388	1179.844
1+980.000	5103425.985	388569.505	1179.834
2+000.000	5103411.817	388583.621	1179.825
2+020.000	5103397.649	388597.738	1179.815
2+040.000	5103383.482	388611.854	1179.804
2+060.000	5103369.324	388625.98	1179.776
2+080.000	5103355.246	388640.187	1179.747
2+100.000	5103341.264	388654.487	1179.717
2+120.000	5103327.377	388668.88	1179.688
2+140.000	5103313.587	388683.365	1179.658
2+160.000	5103299.893	388697.942	1179.629
2+180.000	5103286.297	388712.61	1179.599
2+200.000	5103272.799	388727.368	1179.569
2+220.000	5103259.4	388742.216	1179.54
2+240.000	5103246.099	388757.152	1179.51
2+260.000	5103232.899	388772.178	1179.481
2+280.000	5103219.791	388787.283	1179.451
2+300.000	5103206.689	388802.394	1179.422
2+320.000	5103193.466	388817.398	1179.392
2+340.000	5103180.092	388832.27	1179.363
2+360.000	5103166.571	388847.006	1179.333
2+380.000	5103152.903	388861.607	1179.303
2+400.000	5103139.09	388876.07	1179.274
2+420.000	5103125.132	388890.395	1179.244
2+440.000	5103111.033	388904.579	1179.215
2+460.000	5103096.792	388918.622	1179.185
2+480.000	5103082.416	388932.527	1179.156
2+500.000	5103068.005	388946.394	1179.126
2+520.000	5103053.593	388960.261	1179.096
2+540.000	5103039.181	388974.128	1179.067
2+560.000	5103024.769	388987.996	1179.037
2+580.000	5103010.358	389001.863	1179.008
2+600.000	5102995.946	389015.73	1178.978
2+620.000	5102981.818	389029.88	1178.949
2+640.000	5102969.062	389045.274	1178.919
2+660.000	5102956.931	389061.175	1178.889
2+680.000	5102945.812	389077.79	1178.86
2+700.000	5102936.237	389095.345	1178.83
2+720.000	5102926.939	389113.052	1178.779
2+740.000	5102917.64	389130.759	1178.614
2+742.025	5102916.699	389132.551	1178.595

**Трасс - 2**

PK+	X, м	Y, м	Z, м
0+000.000	5105134.824	387443.703	1181.773
0+020.000	5105120.23	387430.027	1181.688
0+040.000	5105105.636	387416.352	1181.603
0+060.000	5105091.042	387402.677	1181.518
0+080.000	5105076.448	387389.001	1181.433
0+100.000	5105061.854	387375.326	1181.347
0+120.000	5105047.26	387361.651	1181.262
0+140.000	5105032.666	387347.975	1181.177
0+160.000	5105018.072	387334.3	1181.092
0+180.000	5105003.478	387320.625	1181.007
0+200.000	5104988.884	387306.949	1180.922
0+220.000	5104974.29	387293.274	1180.837
0+240.000	5104959.696	387279.598	1180.752
0+260.000	5104945.102	387265.923	1180.667
0+280.000	5104930.508	387252.248	1180.582
0+300.000	5104915.914	387238.572	1180.496
0+320.000	5104901.32	387224.897	1180.411
0+340.000	5104886.726	387211.222	1180.326
0+360.000	5104872.132	387197.546	1180.241
0+380.000	5104857.538	387183.871	1180.156
0+380.495	5104857.177	387183.533	1180.154

**Трасс-3**

PK+	X, м	Y, м	Z, м
0+000.000	5105256.154	387358.619	1181.53
0+020.000	5105241.995	387344.494	1181.576
0+040.000	5105227.835	387330.37	1181.536
0+060.000	5105213.676	387316.245	1181.497
0+080.000	5105199.125	387302.528	1181.457
0+100.000	5105184.434	387288.957	1181.389
0+120.000	5105169.743	387275.386	1181.229
0+140.000	5105155.052	387261.815	1181.043
0+160.000	5105140.361	387248.244	1180.856
0+180.000	5105125.669	387234.673	1180.67
0+200.000	5105110.978	387221.102	1180.484
0+211.921	5105102.222	387213.014	1180.373

### Трасс-4

PK+	X, м	Y, м	Z, м
0+000.000	5105625.855	388066.472	1184.713
0+020.000	5105615.948	388083.845	1184.701
0+040.000	5105606.04	388101.219	1184.69
0+060.000	5105596.132	388118.592	1184.678
0+080.000	5105586.224	388135.965	1184.666
0+100.000	5105576.317	388153.339	1184.654
0+120.000	5105566.409	388170.712	1184.642
0+140.000	5105556.501	388188.086	1184.631
0+160.000	5105550.753	388207.029	1184.619
0+180.000	5105554.449	388226.534	1184.608
0+200.000	5105560.09	388245.688	1184.624
0+220.000	5105557.78	388265.345	1184.65
0+240.000	5105546.413	388281.577	1184.676
0+260.000	5105532.226	388295.674	1184.701
0+280.000	5105518.039	388309.771	1184.727
0+300.000	5105503.851	388323.868	1184.753
0+320.000	5105489.664	388337.964	1184.778
0+340.000	5105476.43	388352.923	1184.804
0+360.000	5105465.744	388369.822	1184.83
0+380.000	5105455.33	388386.897	1184.855
0+400.000	5105444.917	388403.972	1184.881
0+420.000	5105434.503	388421.047	1184.907
0+440.000	5105425.25	388438.747	1184.932
0+460.000	5105417.44	388457.16	1184.958
0+480.000	5105407.885	388474.629	1184.983
0+500.000	5105392.67	388487.46	1185.009
0+520.000	5105374.551	388495.651	1185.022
0+540.000	5105355.318	388501.134	1184.996
0+560.000	5105336.059	388506.524	1184.957
0+580.000	5105316.523	388510.808	1184.917
0+600.000	5105296.836	388514.221	1184.878
0+620.000	5105276.86	388515.187	1184.839
0+640.000	5105256.921	388516.488	1184.8
0+660.000	5105240.119	388526.642	1184.761
0+680.000	5105229.272	388543.433	1184.722
0+700.000	5105213.463	388555.071	1184.683
0+720.000	5105193.634	388555.658	1184.644
0+740.000	5105175.206	388562.426	1184.605
0+760.000	5105163.543	388578.514	1184.566
0+780.000	5105153.433	388595.769	1184.527
0+800.000	5105145.878	388614.251	1184.488
0+820.000	5105140.903	388633.621	1184.449
0+840.000	5105136.011	388653.014	1184.454
0+860.000	5105135.242	388672.866	1184.524
0+880.000	5105141.473	388691.82	1184.622
0+900.000	5105148.783	388710.436	1184.72

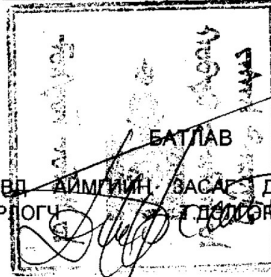


0+920.000	5105156.094	388729.052	1184.818
0+940.000	5105166.757	388745.83	1184.915
0+960.000	5105179.837	388760.961	1185.013
0+980.000	5105189.947	388777.919	1185.111
1+000.000	5105187.905	388797.444	1185.209
1+020.000	5105175.29	388812.816	1185.307
1+040.000	5105161.37	388827.176	1185.405
1+060.000	5105147.45	388841.537	1185.5
1+080.000	5105133.033	388855.377	1185.564
1+100.000	5105117.724	388868.246	1185.587
1+120.000	5105104.141	388882.881	1185.573
1+140.000	5105092.177	388898.908	1185.55
1+160.000	5105080.215	388914.937	1185.526
1+180.000	5105068.253	388930.965	1185.503
1+200.000	5105056.291	388946.994	1185.48
1+220.000	5105044.329	388963.022	1185.456
1+240.000	5105032.367	388979.051	1185.433
1+260.000	5105020.405	388995.079	1185.365
1+276.189	5105010.723	389008.053	1185.078

Ажлын тоо хэмжээ

<b>1. Замын чиг сэргээх</b>			
Шифр	Ажлын нэр	Х.Н	Нийт
1.1	Гэр барих	1гэр	2
1.2	Вагон сууц байрлуулах	1ш	1
1.3	Контейнер байрлуулах	1ш	2
1.4	Бие замах газар байгуулах	1ш	1
1.5	Усэы нөөцийн сав байрлуулах	1ш	1
2.1	Замын чиг сэргээх	1км	4.61
<b>2. Газар шорооны ажил</b>			
3.1	Тохиромжгүй шороон материал ухаж зайлуулах	1м3	7129.74
3.2	Зөөврөөр далан байгуулах	1м3	7951.69
3.3	Ул хөрс хуулалт хийх Н=10см	1м3	7376
3.4	Ул хөрс нягтруулах	1м2	73760
<b>3. Суурийн ажил</b>			
4.1	Цементээр бэхжүүлсэн суурь хийх Н=30см	1м3	10256.328
4.2	Хөлдөлтөөс хамгаалах үе хийх Н=20см	1м3	7027.484
<b>4. Хучилтын ажил</b>			
5.1	Өнгө асфальтбетон хучилт барих Н=3см	1м3	997.143
5.2	Суурь асфальтбетон хучилт барих Н=4см	1м3	1329.524
<b>5. Замын тоноглол тохижилтын ажил</b>			
6.1	Замын хэвтээ тэмдэглэгээг зориулалтын машинаар хийх	1у/м	1844
6.2	Авто замын тэмдэг суурьлуулах	1ш	26
6.3	Түмбэ байрлуулах /Дохионы шон/	1ш	44
6.4	Авто замын хашлага суулгах	1у/м	9220
6.5	Гадаргуун ус зайлуулах цоргоны хэсэглэл суурин дээр байрлуулах	1у/м	239.72
6.6	Гадаргуун ус зайлуулах цоргоны нүх гараар ухах	1м3	46.4
6.7	Гадаргуун ус зайлуулах цоргоны Цементэн зуурмагтай чулуун бэхэлгээ хийх Н=15см	1м3	6.3375
6.8	Явган замын хашлага суулгах	1у/м	9220
6.9	Өөрийн шуудууг экскаватороор татах	1м3	2305
<b>6. Явган замын ажил</b>			
7.1	Явган замын хучилтыг асфальтбетоноор хийх Н=5см	1м3	691.5
7.2	Явган замын хучилтан дээр тэмдэглэгээний машинаар хөтөч хийх	1м2	2766
7.3	Явган замын суурийг Элс цементэн багсармалаар хийх Н=15см	1м3	2074.5
<b>8. Ф=0.5м ган дугуй хоолойн ажил</b>			
9.1	Хоолойн суурийн ухмал	1м3	99
9.2	Хоолойн ул суурь нягтруулах	1м2	330
9.3	Зохистой ширхэглэл бүхий элс хайрган хольцоор суурь байгуулах	1м3	74.25

9.4	Бетон суурь байгуулах	1м3	82.5
9.5	Хоолойн угсармал хэсэглэл суурин дээр байгуулах	1у.м	176
9.6	Хоолойн тулц бетон цутгах	1м3	79.2
9.7	Хоолойн далбааны хэсэглэл цутгах	1м3	27.28
9.8	Хоолойн толгойны хэсэглэл цутгах	1м3	17.7804
9.9	Түрхмэл ус тусгаарлагч хийх	1м2	1054.196
9.10	Амсрын ул бетон цутгах	1м2	50.82
9.11	1 үе чулуун бэхэлгээ хийх	1м2	408.122
9.12	Буцаан дүүргэлт хийх	1м3	2696.1
9.13	Урсгалын хэвгийг бульдозероор засах	1м3	645.81
<b>Лабраторийн туршилт шинжилгээний ажил</b>			
11.1	Хөрсний шинжилгээ	1удаа/100	2
11.2	Чулууны шинжилгээ	1удаа/100	2
11.3	Орц тогтоох шинжилгээ	1удаа/100	2
11.4	Хучилтаас дээж өрөмдөж авах	1удаа/700	2
<b>Хог цэврэлгээ</b>			
12.1	Зам ашиглалтанд өгөх үеийн хог цэврэлэх зардал	1км	4.61



**Булган сумын Баянсудал багийн 2,8 км АВТО ЗАМЫН  
ИНЖЕНЕРИЙН НАРИЙВЧИЛСАН ЗУРАГ ТӨСӨЛ  
БОЛОВСРУУЛАХ АЖЛЫН ДААЛГАВАР**

2023 оны 04 дугаар сарын 24

Ховд аймаг

**Дугаар:А3ЗТ/202306**

1	Төсөл боловсруулах үндэслэл	Улсын төсвийн хөрөнгө оруулалт
2	Байршил	Ховд аймгийн Булган сум
3	Замын хэмжээ /Ангилал, зэрэглэл/	Орон нутгийн чанартай авто зам; Хөдөлгөөний 2 зурвастай, зорчих хэсэг нь зааглагдаагүй, тооцоот хурд нь 80 км/цаг
4	Зураг төсөл зохиох үе шат, хугацаа	Захиалагч гүйцэтгэгч талуудын гэрээнд заасан хугацааг үндэслэл болгоно.
5	Төслийн захиалагч	Ховд аймгийн Засаг даргын Тамгын газар
6	Гүйцэтгэгч /шаардагдах тусгай зөвшөөрөл/	"Төрийн болон орон нутгийн өмчийн хөрөнгөөр бараа, ажил, үйлчилгээ худалдан авах" тухай хуулийн дагуу сонгогдон шалгарсан Авто зам, замын байгууламжийн зураг төсөл боловсруулах тусгай зөвшөөрөлтэй хуулийн этгээд
7	Замын хучилтын хийц	Асфальтобетон хучлага, хөрсийг цементээр бэхжүүлэн суурь бүхий хучилтын хийцийг зургийн ерөнхий инженерийн техникийн шийдэл ба тооцоогоор сонгоно.
8	Төсөл боловсруулах үе шат	Төслийг нэг үе шаттай боловсруулна.
9	Зураг төслийн иж бүрдэл	<ul style="list-style-type: none"> <li>- "Геодези зураг зүйн тухай" хуулийн 6.1.3 дугаар заалт, "Барилга байгууламжийн инженерийн судалгааны нийтлэг үндэслэл" БНБД 11-07-04-ийн II хэсэг инженер геодезийн ажил, "Геодезийн ажил" БНБД 3.01.03-88-д тавигдах шаардлагын дагуу байр зүйн хэмжилтийн ажлын тайлан</li> <li>- Буурь хөрс болон зам барилгын ажилд хэрэглэх түгээмэл тархацтай (чүлүү, дапан, сүүрийн хайрга, хөрс гэх мэт) материалын тойм судалгааг багтаасан Инженер геологийн хайгуул судалгааны ажлын тайлан</li> <li>- Дараах хэсгүүдийг нэгтгэсэн Авто замын ажлын иж бүрэн зураг төсөл <ul style="list-style-type: none"> <li>• Авто зам, хиймэл байгууламж, гүүрийн ажлын иж бүрэн нарийвчилсан зураг төсөл</li> <li>• Зам, замын байгууламжийн барилгын ажлын техникийн шаардлага</li> <li>• Зам, гүүрийн зурваст орсон инженерийн байгууламж, цахилгаан, холбооны шугам сүлжээний техникийн нөхцөлийг холбогдох байгууллагуудаас авах, шаардлагатай тохиолдолд</li> </ul> </li> </ul>

		<p>байгууллагуудаас авах, шаардлагатай тохиолдолд нүүлгэн шилжүүлэх, засварлах, өндөрсгөх ажлын тоо хэмжээ, зардал</p> <ul style="list-style-type: none"> <li>• Ажилбар тус бүрийн болон Барилгын ажлын нэгдсэн тоо хэмжээ</li> <li>• Инженерийн дэлгэрэнгүй тайлан</li> <li>• Зам барилгын ажилтай холбоотой газар олгосон орон нутгийн засаг захиргааны захирамж болон бусад зөвшөөрөл, техникийн нөхцөлүүд</li> <li>• Зураг төслийн иж бүрдэл тус бүрийг баталгаажуулсан Магадлалын ерөнхий дүгнэлт</li> </ul>
	Онцгой нөхцөл	<ul style="list-style-type: none"> <li>- Төлөвлөж буй авто замын трассыг хувилбаруудын харьцуулалтаар сонгон тогтоож, тухайн орон нутгийн байгууллагатай зөвшилцөн санал авах, Захиалагчид танилцуулах, шаардлагатай тохиолдолд салбарын Шинжлэх ухаан техникийн зөвлөлийн хурлаар хэлэлцүүлэх</li> <li>- Уулзвар гарцыг төсөллөхдөө хөдөлгөөний аюулгүй байдлыг хангах нөхцөлийг сайтар харгалзах</li> <li>- Ухмал ба зам дээр цах хунгарлахаас сэргийлж далангийн шийдлийг төсөллөх</li> <li>- Халиа тошин, үер, уруйгаас хамгаалах байгууламжийг төсөллөх</li> <li>- Замын шаардлагатай хэсэгт түр зогсоол төсөллөх</li> <li>- Газар хөдлөлтөөс үзүүлэх нөлөөллийг тооцох</li> <li>- Авто замын чиглэлийг сонгохдоо цас мөсний үйлчлэл, ус дулааны горим, гадаргуун ус зайлуулалт гэх мэт байгаль цаг уурын хүчин зүйлсийн үйлчлэлийг судлах, тухайн байршил цэвдэгтэй бүс нутагт хамрагдаж байгаа бол нарийвчилсан судалгаа хийлгэх, түүнийг түр дүнг үндэслэн далангийн хийцрийг төсөллөх</li> <li>- Замын барилгын ажлын явцад тээврийн хөдөлгөөнийг саадгүй явуулах түр замын ажлын хэмжээг гаргаж, зураг төсөлд тусгах</li> <li>- Инженерийн нарийвчилсан зураг төслийн иж бүрдлийг захиалагчаар хянуулж, зөвшилцсөний дараа Магадлал оруулах</li> </ul>

ХЯНАСАН:

ХБТХОХЭЛТСИЙН ДАРГЫН АЛБАН ТҮРГЭЙЛ  
ТҮР ОРЛОН ГҮЙЦЭТГЭГЧ

Б.ТҮМЭНДЭМБЭРЭЛ

БОЛОВСРУУЛСАН:

ХБТХОХЭЛТСИЙН МЭРГЭЖИЛТЭН

Д.ЭРДЭНЭБАТ

БАТЛАВ  
 ХОВД АЙМГИЙН ЗАСАГ ДАРГЫН  
 ОРЛОГЧ Т.ДЭЛГЭРСАЙХАН

БУЛГАН СУМ БҮРЭН ХАЙРХАН БАГ НЭГДЛИЙН ХЭРМИЙН ҮРД ЗАМ  
 /ӨЭМТ-ИЙН ҮРД / ХҮРТЭЛХ 0.9 КМ АВТО ЗАМЫН ИНЖЕНЕРИЙН  
 НАРИЙВЧИЛСАН ЗУРАГ ТӨСӨЛ БОЛОВСРУУЛАХ АЖЛЫН ДААЛГАВАР

2023 оны 05 дугаар сарын 10

Ховд аймаг

**Дугаар: АЗЗТ/2023**

1	Төсөл боловсруулах үндэслэл	Улсын төсвийн хөрөнгө оруулалтаар /ЗТХЯ/
2	Байршил	Ховд аймгийн Булган сум
3	Замын хэмжээ /Ангилал, зэрэглэл/	Орон нутгийн чанартай авто зам; Хөдөлгөөний 2 зурвастай, зорчих хэсэг нь зааглагдаагүй, тооцоот хурд нь 80 км/цаг
4	Зураг төсөл зохиох үс шат, хугацаа	Захиалагч гүйцэтгэгч талуудын гэрээнд заасан хугацааг үндэслэл болгоно.
5	Төслийн захиалагч	Ховд аймгийн Засаг даргын Тамгын газар / Булган сумын Засаг даргын тамгын газар /
6	Гүйцэтгэгч /шаардагдах тусгай зөвшөөрөл/	"Төрийн болон орон нутгийн өмчийн хөрөнгөөр бараа, ажил, үйлчилгээ худалдан авах" тухай хуулийн дагуу сонгогдон шалгарсан Авто зам, замын байгууламжийн зураг төсөл боловсруулах тусгай зөвшөөрөлтэй хуулийн этгээд
7	Замын хучилтын хийц	Асфальт бетон хучлага, хөрсийг цементээр бэхжүүлэн суурь бүхий хучилтын хийцийг зургийн ерөнхий инженерийн техникийн шийдэл ба тооцоогоор сонгоно.
8	Төсөл боловсруулах үе шат	Төслийг нэг үе шаттай боловсруулна.
9	Зураг төслийн иж бүрдэл	<ul style="list-style-type: none"> <li>- "Геодези зураг зүйн тухай" хуулийн 6.1.3 дугаар заалт, "Барилга байгууламжийн инженерийн судалгааны нийтлэг үндэслэл" БНБД 11-07-04-ийн II хэсэг инженер геодезийн ажил, "Геодезийн ажил" БНБД 3.01.03-88-д тавигдах шаардлагын дагуу байр зүйн хэмжилтийн ажлын тайлан</li> <li>- Буурь хөрс болон зам барилгын ажилд хэрэглэх түгээмэл тархацтай (чулуу, далан, суурийн хайрга, хөрс гэх мэт) материалын тойм судалгааг багтаасан Инженер геологийн хайгуул судалгааны ажлын тайлан</li> <li>- Дараах хэсгүүдийг нэгтгэсэн Авто замын ажлын иж бүрэн зураг төсөл             <ul style="list-style-type: none"> <li>• Авто зам, хиймэл байгууламж, гүүрийн ажлын иж бүрэн нарийвчилсан зураг төсөл</li> <li>• Зам, замын байгууламжийн барилгын ажлын техникийн шаардлага</li> <li>• Зам, гүүрийн зурваст орсон инженерийн байгууламж, цахилгаан, холбооны шугам сүлжээний техникийн нөхцөлийг холбогдох байгууллагуудаас авах, шаардлагатай тохиолдолд нүүлгэн шилжүүлэх, засварлах, өндөрсгөх ажлын</li> </ul> </li> </ul>

		<p>тоо хэмжээ, зардал</p> <ul style="list-style-type: none"> <li>• Ажилбар тус бүрийн болон Барилгын ажлын нэгдсэн тоо хэмжээ</li> <li>• Инженерийн дэлгэрэнгүй тайлан</li> <li>• Зам барилгын ажилтай холбоотой газар олгосон орон нутгийн засаг захиргааны захирамж болон бусад зөвшөөрөл, техникийн нөхцөлүүд</li> <li>• Зураг төслийн иж бүрдэл тус бүрийг баталгаажуулсан Магадлалын ерөнхий дүгнэлт</li> </ul>
	Онцгой нөхцөл	<ul style="list-style-type: none"> <li>- Төлөвлөж буй авто замын трассыг хувилбаруудын харьцуулалтаар сонгон тогтоож, тухайн орон нутгийн байгууллагатай зөвшилцөн санал авах, Захиалагчид танилцуулах, шаардлагатай тохиолдолд салбарын Шинжлэх ухаан техникийн зөвлөлийн хурлаар хэлэлцүүлэх</li> <li>- Уулзвар гарцыг төсөллөхдөө хөдөлгөөний аюулгүй байдлыг хангах нөхцөлийг сайтар харгалзах</li> <li>- Ухмал ба зам дээр цах хунгарлахаас сэргийлж далангийн шийдлийг төсөллөх</li> <li>- Халиа тошин, үер, уруйгаас хамгаалах байгууламжийг төсөллөх</li> <li>- Замын шаардлагатай хэсэгт түр зогсоол төсөллөх</li> <li>- Газар хөдлөлтөөс үзүүлэх нөлөөллийг тооцох</li> <li>- Авто замын чиглэлийг сонгохдоо цас мөсний үйлчлэл, ус дулааны горим, гадаргуун ус зайлуулалт гэх мэт байгаль цаг уурын хүчин зүйлсийн үйлчлэлийг судлах, тухайн байршил цэвдэгтэй бүс нутагт хамрагдаж байгаа бол нарийвчилсан судалгаа хийлгэх, түүний үр дүнг үндэслэн далангийн хийцийг төсөллөх</li> <li>- Замын барилгын ажлын явцад тээврийн хөдөлгөөнийг саадгүй явуулах түр замын ажлын хэмжээг гаргаж, зураг төсөлд тусгах</li> <li>- Инженерийн нарийвчилсан зураг төслийн иж бүрдлийг захиалагчаар хянуулж, зөвшилцсөний дараа Магадлал оруулна.</li> </ul>

ХЯНАСАН:

ХБТХОХЭЛТСИЙН ДАРГЫН АЛБАН ТҮҮГИЙГ  
ТҮР ОРЛОН ГҮЙЦЭТГЭГЧ

Б.ТҮМЭНДЭМБЭРЭЛ

БОЛОВСРУУЛСАН:

ХБТХОХЭЛТСИЙН МЭРГЭЖИЛТЭН

Д.ЭРДЭНЭБАТ

БАТЛАВ  
 ХОВД АЙМГИЙН ЗАСАГ ДАРГЫН  
 ОРЛОГЧ

ХОВД АЙМГИЙН БУЛГАН СУМ БҮРЭН ХАЙРХАН БАГ / ЦАГ УУРЫН  
 БАРИЛГААС ХУУЧИН ГАХАЙН БАЙР ХҮРТЭЛЖ 1,5 КМ АВТО ЗАМЫН  
 ИНЖЕНЕРИЙН НАРИЙВЧИЛСАН ЗУРАГ ТӨСӨЛ БОЛОВСРУУЛАХ АЖЛЫН  
 ДААЛГАВАР

2023 оны 05 дугаар сарын 10

Ховд аймаг

**Дугаар:АЗЗТ/202307**

1	Төсөл боловсруулах үндэслэл	Улсын төсвийн хөрөнгө оруулалтаар /ЗТХЯ/
2	Байршил	Ховд аймгийн Булган сум
3	Замын хэмжээ /Ангилал, зэрэглэл/	Орон нутгийн чанартай авто зам; Хөдөлгөөний 2 зурвастай, зорчих хэсэг нь зааглагдаагүй, тооцоот хурд нь 80 км/цаг
4	Зураг төсөл зохиох үе шат, хугацаа	Захиалагч гүйцэтгэгч талуудын гэрээнд заасан хугацааг үндэслэл болгоно.
5	Төслийн захиалагч	Ховд аймгийн Засаг даргын Тамгын газар / Булган сумын Засаг даргын тамгын газар /
6	Гүйцэтгэгч /шаардагдах тусгай зөвшөөрөл/	"Төрийн болон орон нутгийн өмчийн хөрөнгөөр бараа, ажил, үйлчилгээ худалдан авах" тухай хуулийн дагуу сонгогдон шалгарсан Авто зам, замын байгууламжийн зураг төсөл боловсруулах тусгай зөвшөөрөлтэй хуулийн этгээд
7	Замын хучилтын хийц	Асфальт бетон хучлага, хөрсийг цементээр бэхжүүлэн суурь бүхий хучилтын хийцийг зургийн ерөнхий инженерийн техникийн шийдэл ба тооцоогоор сонгоно.
8	Төсөл боловсруулах үе шат	Төслийг нэг үе шаттай боловсруулна.
9	Зураг төслийн иж бүрдэл	<ul style="list-style-type: none"> <li>- "Геодези зураг зүйн тухай" хуулийн 6.1.3 дугаар заалт, "Барилга байгууламжийн инженерийн судалгааны нийтлэг үндэслэл" БНБД 11-07-04-ийн II хэсэг инженер геодезийн ажил, "Геодезийн ажил" БНБД 3.01.03-88-д тавигдах шаардлагын дагуу байр зүйн хэмжилтийн ажлын тайлан</li> <li>- Буурь хөрс болон зам барилгын ажилд хэрэглэх түгээмэл тархацтай (чулуу, далан, суурийн хайрга, хөрс гэх мэт) материалын тойм судалгааг багтаасан Инженер геологийн хайгуул судалгааны ажлын тайлан</li> <li>- Дараах хэсгүүдийг нэгтгэсэн Авто замын ажлын иж бүрэн зураг төсөл             <ul style="list-style-type: none"> <li>• Авто зам, хиймэл байгууламж, гүүрийн ажлын иж бүрэн нарийвчилсан зураг төсөл</li> <li>• Зам, замын байгууламжийн барилгын ажлын техникийн шаардлага</li> <li>• Зам, түүрийн зурваст орсон инженерийн байгууламж, цахилгаан, холбооны шугам сүлжээний техникийн нөхцөлийг холбогдох</li> </ul> </li> </ul>



