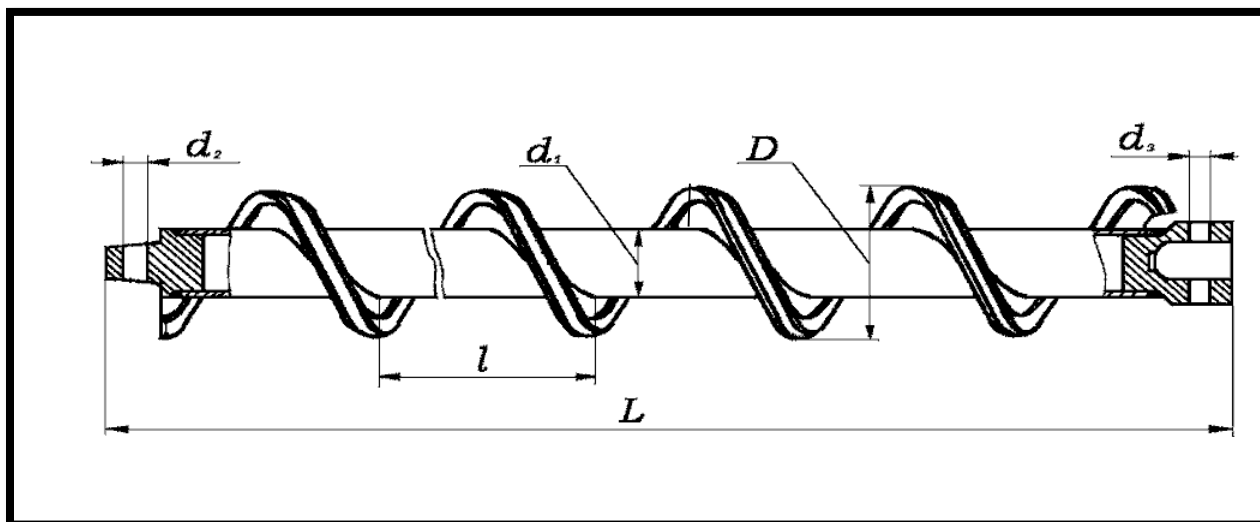


## СБР А160-24 ӨРМИЙН МАШИНЫ ШНЕКНИЙ ТЕХНИКИЙН ТОДОРХОЙЛОЛТ

**Зориулалт:** СБР160А-24 өрмийн машинаар тэсэлгээний цооног өрөмдлөг хийх

Нийлүүлэх бараа нь дор дурдсан стандарт шаардлагад нийцсэн эсхүл түүнтэй дүйцэхүйц байна.



Өрмийн шнека	D, мм	L, мм	l, мм	d1, мм	d2, мм	d3, мм
	160	1850	105	76	22	20

Шнекний их биеийг хийх трубо	стандарт	ГОСТ 8732-78 нийцсэн байх
	Ханын зузаан	5.0 – 6.5 мм
	Жин /1метр/	8.76-11.4 кг

- Шнек нь хоорондоо зориулалтын хоногтой холбоосоор холбогдон, пальцаар түгжиж холбогдно.
- Шнекний далбаа нь гол трубондоо перпендикуляр байх ба ирмэгийг нь бүрэн имжиж хүчитгэж сайжруулсан байна.
- Шнекний далбааг их биед холбохдоо далбааны гол турботой шүргэлцэж байгаа хэсгээр 2 талаар нь бүрэн гагинаж бэхэлсэн байна.
- Шнекийг /Сталь 09Г2С юмуу Сталь 20/ маркийн гангаар хийх бөгөөд энэхүү шаардлагыг хангаж байгаа эсэхийг мэргэжлийн байгууллагаар баталгаажуулсан байна.