

БАТЛАВ  
НИЙСЛЭЛИЙН ЕРӨНХИЙ АРХИТЕКТОР  
Д.ХАН-УУЛ

ATA6940  
9077243

**АВТО ЗАМ, ЗАМЫН БАЙГУУЛАМЖ ТӨЛӨВЛӨХ ДААЛГАВАР**

2023 оны 12 сарын 15 өдөр

Дугаар:МЗХ2023/40-016

Улаанбаатар хот

1	Авто зам, замын байгууламжийн байршил тогтоосон шийдвэр	- Нийслэлийн Замын хөгжлийн газрын 2023 оны 10 дугаар сарын 26-ны өдрийн 03/1859 дугаар албан бичиг
2	Эзэмшигчийн нэр, авто замын байгууламжийн чиглэлийн нэр	<b>Нийслэлийн Замын хөгжлийн газар;</b> Хан-Уул дүүрэг, 12 дугаар хороо, Морингийн давааны хогийн цэг хүртэлх авто зам
3	Дагаж мөрдөх ерөнхий төлөвлөгөө, гудамж замын сүлжээний төлөвлөлт	Биокомбинат, Туул-Шувуун фабрик орчмыг хөгжүүлэх ерөнхий төлөвлөгөө
4	Авто зам, замын байгууламжийн ангилал, зэрэглэл	Нийслэлийн авто зам Нутаг дэвсгэрийн гудамж зам
5	Хийц, бүтээц	Бүтээц, хийцлэлийг төслөөр сонгох. /МУ-д хүчин төгөлдөр мөрдөгдөж буй норм, нормативт нийцүүлэх/
6	Авто замын бүрэлдэхүүн:	Авто замын тухай хуулийн 16 дугаар зүйлийг хангах
	- Авто замын зурвас газар	Авто замын зурвас газрын өргөнийг норм стандартад нийцүүлэн тооцох. Барилгажилт хүртэлх шугамыг нормын дагуу тооцож зураг төсөлд тусгах.
	- Зорчих хэсэг	Авто замын зорчих хэсэг 2 эгнээтэй байх. Замын нэг зурвасын өргөн 3.0 метр
	- Бусад	Гадаргуугийн ус, гуу жалга, далан суваг, гол горхитой огтлолцох хэсэгт гүүр, гарц төлөвлөх
7	Замын байгууламж:	Замын байгууламжийг норм, стандартад нийцүүлэн иж бүрэн төлөвлөх
	- Гүүр, нүхэн гарц	Явган хүн, унадаг дугуйтай хүн чөлөөтэй зорчих боломжтой байдлаар гүүрэн гарц төлөвлөх
	- Унадаг дугуй, явган хүний зам	-“Явган хүн хөгжлийн бэрхшээлтэй иргэдэд зориулсан замыг төлөвлөх заавар” MNS6056:2009-стандарт, “Тахир дутуу хүнд зориулсан барилгын төлөвлөлтийн нормаль” /БД 31-101-04/, “Хөгжлийн бэрхшээлтэй иргэдийн шаардлага хангасан зураг төсөл зохиох заавар” /БД 31-112-11/ норм стандартын шаардлага хангасан замын өргөн орон зайтай байна. -Унадаг дугуйн зам, зогсоолд MNS 5683:2016 стандартыг хангуулах
	- Авто зогсоол	Одоо байгаа авто зогсоолтой уялдуулан цогцоор шийдэн төлөвлөх
	- Бусад	Ногоон байгууламж, гудамжны гэрэлтүүлгийн шийдлийг тухайн орчны архитектур, гоо зүйтэй уялдуулж төлөвлөх. Гэрэлтүүлгийг эрчим хүчний хэмнэлттэй шийдлийг сонгон төлөвлөх
8	Архитектур төлөвлөлтийн шаардлага	Гадна тохижилтыг орчны барилга байгууламжуудтай уялдуулан нэгдсэн байдлаар төлөвлөх, хөгжлийн бэрхшээлтэй иргэдийн орц гарц, пандусыг стандарт /MNS 6056:2009; 6055:2009/ болон норм дүрэм /Хөгжлийн бэрхшээлтэй иргэдийн амьдрах орчны шаардлагад нийцсэн зураг төсөл зохиох норм БД 31-112-11/-н дагуу төлөвлөх, барилгын зураг төслийг хийц архитектур төлөвлөлтийн шийдлийг бүрэн гаргаж боловсруулах, барилгын гадна гэрэлтүүлгийн шийдлийг тусгах, барилгад сэргээгдэх эрчим хүч ашиглах боломжийг судлах, ногоон дээврийн шийдлийг тусгах, одоо байгаа болон төлөвлөгдсөн барилгуудын гал тэсвэршилтийн зэргийг тооцож, шинээр төлөвлөж буй барилгын гал тэсвэршилтийн зэргийг бууруулахгүй буюу тохиромжтой хийцийг сонгон төлөвлөх

ЕРӨНХИЙ АРХИТЕКТОРЫН АЖЛЫН АЛБАН

2023 оны 12 сарын 18 өдөр

ATA4518 = 2117401

9	Хот төлөвлөлтийн онцгой нөхцөл	“Биокомбинат, Туул-Шувуун фабрик орчмыг хөгжүүлэх ерөнхий төлөвлөгөө баримт бичгийг баримтлан авто зам болон явган зам талбай, ногоон байгууламжтай уялдуулан нэгдсэн төлөвлөлт боловсруулах, батлагдсан ерөнхий төлөвлөгөө, төсөл хөтөлбөр, холбогдох хууль, норм ба дүрмийг мөрдлөг болгон төлөвлөх, тээврийн хэрэгслийн хөдөлгөөний аюулгүй байдлыг хангасан, иргэд богино хугацаанд тохь тухтай зорчих шаардлагад нийцсэн байх, Захиргааны ерөнхий хуулийн 27 дугаар зүйлийг баримтлан эрх, хууль ёсны ашиг сонирхол нь хөндөгдөж болзошгүй этгээд буюу нөлөөлөлд өртсөн газар эзэмшигч, үл хөдлөх хөрөнгө өмчлөгчидтэй зөвшилцөх. Нийслэлийн Авто зам, Газрын асуудал эрхэлсэн байгууллагууд болон холбогдох мэргэжлийн байгууллагуудтай зөвшилцсөний үндсэн дээр трассын байгуулалт, загвар зураг батлуулах. Инженерийн шугам сүлжээний нэгдсэн болон хэсэгчилсэн тунеллийн систем төлөвлөх. Ажлын зургийг инженерийн шугам сүлжээний хариуцсан байгууллагуудтай зөвшилцөж магадлал хийлгэн барилга угсралтын ажлыг хийж гүйцэтгэх, цахилгаан тээврийн хэрэгсэл цэнэглэх цэг төлөвлөх
10	Талбайн өндөржилтөнд тавигдах шаардлага	Шаардлагатай тохиолдолд эрх бүхий байгууллагаас баталсан ерөнхий төлөвлөгөөний өндөржилтийг баримтлан зураг төсөл боловсруулах. Гадаргуугийн ус зайлуулах арга хэмжээг орчны барилгажилт, газрын хэвгийтэй уялдуулж хамрах талбайн хэмжээнд иж бүрэн шийдэх
11	Инженерийн шугам сүлжээнд тавигдах шаардлага	Инженерийн шугам сүлжээний хамгаалалтын зурвас, норм дүрэм стандартыг баримтлан төлөвлөх /гадна шугам сүлжээний зураг төслийг мэргэжлийн байгууллагаар хянуулах/, газар доорх болон дээрх инженерийн шугам сүлжээ эзэмшигчидтэй зөвшилцөн шугам сүлжээг зөөж шилжүүлэх асуудлыг эцэслэн шийдвэрлэсэн тохиолдолд загвар зураг боловсруулах
12	Инженерийн бэлтгэл арга хэмжээ (үерийн хамгаалалт, далан, суваг, шуудуу, зайлуулах шугам сүлжээ)	Барилга байгууламжийг төлөвлөхдөө тухайн газрын гадаргууд өндөржилтийн хэмжилт хийх, үер, хөрсний нуралтаас хамгаалах бэхэлгээ, далан, суваг, гүүр, гарц, зам, талбай барьж байгуулах урьдчилсан арга хэмжээг тусгах, барилгын түр хашаанд зохих шаардлага тавих, барилгын зөвшөөрөл харагдах байдлыг самбараар үзүүлэх
13	Барилгажилтын улаан шугам	Магадлал хийлгэсэн ажлын зургийн дагуу барилгын 0 тэнхлэг тавиулж, барилгын ажлыг эхлүүлэх
14	Захиалагчийн нэр, хаяг, утас	Нийслэлийн Замын хөгжлийн газар; Утас: (976-11) 325385

**Анхааруулга:**

1. Зам, замын байгууламжийг барих явцад хүрээлэн буй орчны байгалийн тогтоц, өмнө хийгдсэн тохижилт, зам талбай, ногоон байгууламжийг хамгаалах ба хэрэв хөндвөл нөхөн сэргээх.
2. Төвөгшилтэй зам, замын байгууламжид байгаль орчинд нөлөөлөх байдлын үнэлгээ хийж, инженерийн шугам сүлжээ, дэд бүтцийн төлөвлөлтийн нэгдсэн шийдлийг гаргах.
3. Зөвшилцсөн трасс болон ажлын зургийг цахим хэлбэрээр Хот байгуулалтын мэдээллийн менежментийн нэгдсэн санд хүлээлгэн өгөх.
4. Зам, замын байгууламжийн шинэчлэх, засварлах шаардлагатай бол энэ тухай эрх бүхий байгууллагын техникийн дүгнэлт (акт), шийдвэрийг даалгаварт хавсаргах.
5. Зам, замын байгууламжийн зураг төслийг боловсруулахдаа даалгаварт заасан нэр, байршил, замын зэрэглэлийг зөрчсөн тохиолдолд зам, замын байгууламжийн трассыг зөвшилцөхгүй болно.
6. Нийслэлийн Засаг даргын 2020 оны 04-р сарын 06-ны өдрийн А/456 дугаар захирамжаар баталсан “Нийслэлийн хэмжээнд мөрдүүлэх стандарт, шаардлага” UCS 0901В:2020, UCS 0902В:2020, UCS 0903В:2020, UCS 0001-01:2019, UCS 0001-02:2019, UCS 0002-02:2019, UCS 1901В:2020, UCS 1403С:2020, UCS 1404С:2020-г тус тус мөрдөх.

ХЯНАСАН

ХОТ БАЙГУУЛАЛТ, ХӨГЖЛИЙН ГАЗРЫН

ХОТ ТӨЛӨВЛӨЛТИЙН ХЭЛТСИЙН ДАРГА

БОЛОВСРУУЛСАН

ХОТ БАЙГУУЛАЛТ, ХӨГЖЛИЙН ГАЗРЫН

ХОТ БАЙГУУЛАЛТ ХАРИУЦСАН МЭРГЭЖИЛТЭН

НИЙСЛЭЛИЙН ХОТ БАЙГУУЛАЛТ, ХӨГЖЛИЙН ГАЗАР С.ДАЛАНЖАРГАЛ

ХӨГЖЛИЙН ГАЗАР

ЕРӨНХИЙ АРХИТЕКТОРЫН АЖЛЫН АЛБА

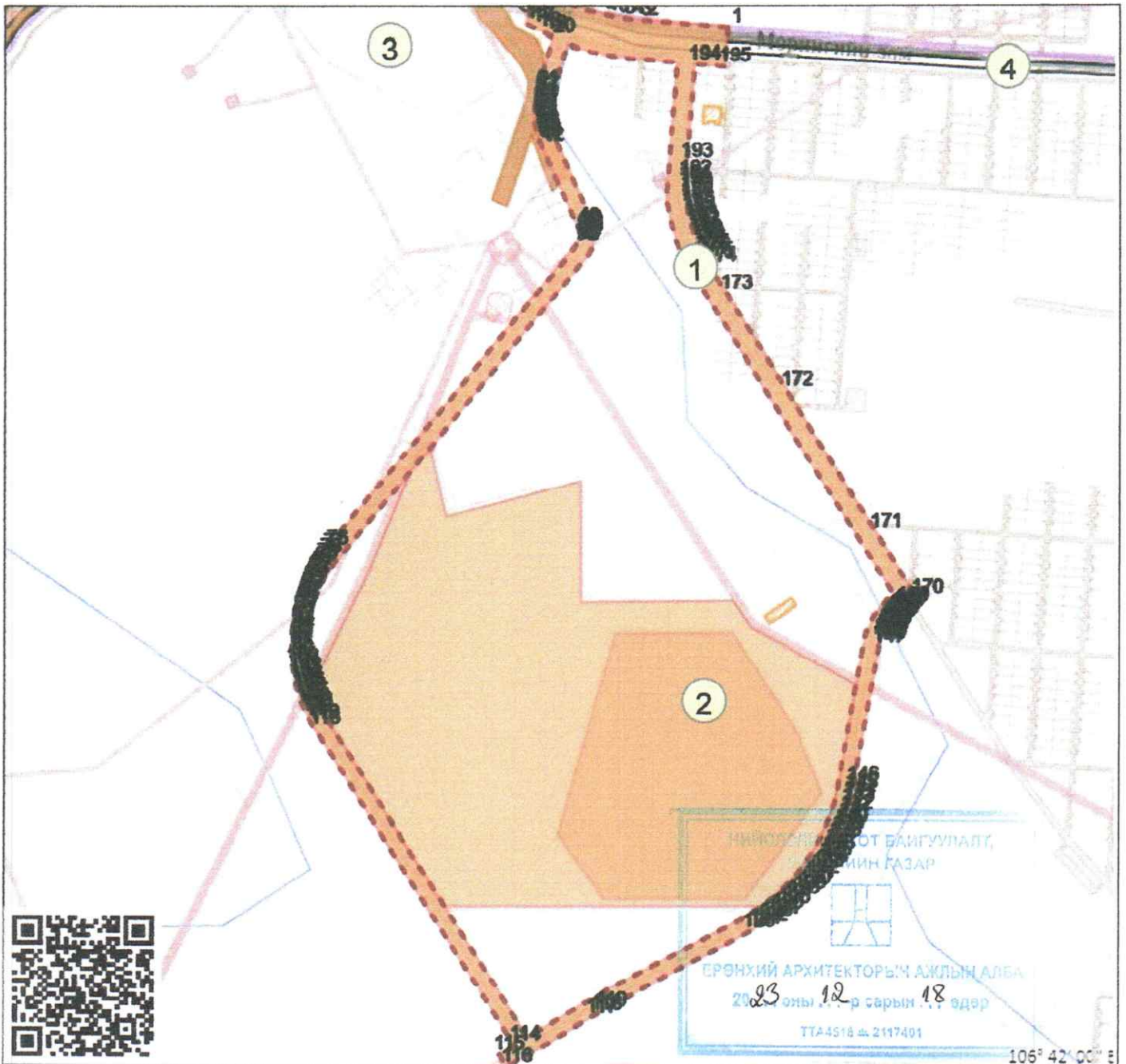
2023 оны 12-р сарын 18 өдөр

ТТ44518-а 2117401

# АВТО ЗАМ, ЗАМЫН БАЙГУУЛАМЖ ТӨЛӨВЛӨХ ДААЛГАВРЫН ХАВСРАЛТ СХЕМ ЗУРАГ

(Дугаар: МЗХ2023/40-016 архитектур төлөвлөлтийн даалгаврын хавсралт)

Байршил	Эзэмшигч	Зориулалт
Хан-Уул дүүргийн 12 дугаар хороо	Нийслэлийн Замын хөгжлийн газар	Авто зам, замын байгууламж



Масштаб 1:11000

Тусгаа: EPSG:

(Архитектур төлөвлөлтийн даалгаврын хамт хүчинтэй.)

### ТАНИХ ТЭМДЭГ

- Одоо байгаа барилга
- Төлөвлөлтийн хязгаарын хэмжээ
- Газрын хэмжээ
- Цэвэр усны шугам
- Бохирын шугам
- Дулааны шугам
- Холбооны шугам
- Үерийн шугам

### ТОДОРХОЙЛОЛТ

1	Төлөвлөж буй байршил
2	Хөг боловсруулах талбай
3	Биокомбинат
4	Морингийн зам

### ОЛГОСОН ТАЛБАЙН ТОДОРХОЙЛОЛТ

Эдэлбэр газар (м2)	
АВТО ЗАМЫН УРТ (км)	5.5

### ЭРГЭЛТИЙН ЦЭГҮҮДИЙН СОЛБИЦОЛ

№	X	Y	тал=урт(м)
1	626512.197	5299907.995	1-2=174.182
2	626338.347	5299918.753	2-3=15.221
3	626323.172	5299919.933	3-4=15.221
4	626308.036	5299921.536	4-5=15.221
5	626292.951	5299923.561	5-6=15.221
6	626277.928	5299926.007	6-7=15.571
7	626262.640	5299928.960	7-8=15.571
8	626247.450	5299932.384	8-9=15.571
9	626232.374	5299936.277	9-10=15.571
10	626217.425	5299940.634	10-11=15.571
11	626202.618	5299945.451	11-12=28.626
12	626175.811	5299955.492	12-13=15.848



Нийслэлийн Засаг даргын хэрэгжүүлэгч агентлаг  
ХОТ БАЙГУУЛАЛТ, ХӨГЖЛИЙН ГАЗАР  
Барилга, хот байгуулалтын хэлтэс

Хан-Уул дүүрэг, 23-р хороо, Арцатын ам /17100/,  
Наадамчдын зам 1200  
Цахим хуудас: [www.uda.ub.gov.mn](http://www.uda.ub.gov.mn), [www.ebarilqa.ub.gov.mn](http://www.ebarilqa.ub.gov.mn)  
Утас: 11-324072

БАТЛАВ:

НИЙСЛЭЛИЙН ЗАМЫН  
ХӨГЖЛИЙН ГАЗРЫН ДАРГЫН  
АЛБАН ҮҮРГИЙГ ТҮР ОРЛОН  
ГҮЙЦЭТГЭГЧ

  
Г.БАЯРСАЙХАН

АВТО ЗАМ, ЗАМЫН БАЙГУУЛАМЖИЙН ЗУРАГ ТӨСӨЛ БОЛОВСРУУЛАХ АЖЛЫН  
ДААЛГАВАР

Дугаар: 230102118.

1	Зураг төсөл боловсруулах үндэслэл	-Улаанбаатар хотын хатуу хог хаягдлын байгууламжийг шинэчлэх төсөл 2023 оны 10 дугаар сарын 23-ны өдрийн 127 тоот албан бичиг -Нийслэлийн Хот байгуулалт, хөгжлийн газрын МЗХ2023/40-016 дугаартай авто зам, замын байгууламжийн архитектур төлөвлөлтийн даалгавар
2	Байршил	Хан-Уул дүүрэг, 12 дугаар хороо, Наадамчдын авто замаас Ландфилийн талбай хүртэл авто зам
3	Хөрөнгө оруулалтын эх үүсвэр	Нийслэлийн төсвийн хөрөнгө
4	Авто замын техникийн ангилал, замын зэрэг	Нутаг дэвсгэрийн гудамж зам
5	Газрын бартаалаг, төвөгшил	Трасс сонголтын үеийн болон замын төсөллөлтийн төвөгшлийг БНБД-ээс харах
6	Замын хучилтын хийц	Хучилтын бүтээцийг тооцоогоор үндэслэнэ.
7	Зураг төсөл зохиох үе шат, хугацаа	1 үе шаттай 2023 он
8	Зураг төслийн байгууллага	Авто зам, замын байгууламжийн зураг төсөл боловсруулах тусгай зөвшөөрөлтэй байгууллага
9	Захиалагч байгууллага	Нийслэлийн замын хөгжлийн газар
10	Зураг төслийн иж бүрдэл	1. Инженер геодезийн ажлын тайлан 2. Инженер-геологийн судалгааны ажлын тайлан 3. Авто зам, замын байгууламжийн ажлын инженерийн нарийвчилсан зураг төсөл 4. Тайлбар бичиг (хучилтын тооцоо, ус зүйн тооцоо, ажлын нэр, тоо хэмжээ, авто зам, замын байгууламжийн зураг төслийн бүрдэл, холбогдох захирамж, техникийн нөхцөл, магадлалын дүгнэлт гэх мэт) 5. Техникийн шаардлага 6. Холбогдох шугам сүлжээний зураг төсөл, төсөв 7. Авто зам, замын байгууламжийн нэгдсэн төсөв
11. Онцгой нөхцөл:		
➤ Авто замын зургийг Монгол улсад мөрдөж буй "Авто зам төсөллөх" ЗЗБНБД 22-004-2016, "Авто зам, гүүрийн зураг төсөл, хайгуулын ажлын жишиг үнэ" БД81-104-02, "Хот тосгоны төлөвлөлт барилгажилтын норм ба дүрэм" БНБД 30.01.04, Тахир дутуу		

иргэдэд зориулсан барилгын төлөвлөлтийн нормаль” БД31.101.04, “Явган хүн, хөгжлийн бэрхшээлтэй иргэдэд зориулсан замыг төлөвлөх заавар” MNS 6056-2009, “Явган хүн, хөгжлийн бэрхшээлтэй иргэдэд зориулсан зам, техникийн шаардлага” MNS 56 828 “Авто замын гүүр ба хоолой төсөллөх” БНБД 32-02-12, “Явган хүний зам, талбай төсөллөлт, техникийн шаардлага” MNS 6808:2019, “Авто зам, замын байгууламж болон инженерийн шугам сүлжээний ажлын төсөвт өртгийг хүчин төгөлдөр мөрдөгдөж буй төсвийн жишиг нормын дагуу тооцох, магадлалаар оруулан баталгаажуулах, ЗТХ-ийн Сайдын 2018 оны 08 дугаар сарын 08-ны өдрийн 168 дугаар тушаалаар батлагдсан “Авто зам, замын байгууламжийн зураг төсөлд магадлал хийж, дүгнэлт гаргах журам” болон бусад хүчин төгөлдөр мөрдөгдөж буй холбогдох норм дүрмүүдийг үндэслэх

- Нийслэлийн Засаг даргын 2020 оны 04 дүгээр сарын 06-ны өдрийн А/456 дугаар захирамжаар баталсан “Нийслэлийн хэмжээнд мөрдүүлэх стандарт, шаардлага” UCS 0901:2020, UCS 0902:2020, UCS 0903:2020, UCS 001-02:2019, UCS 1901B:2020, UCS 1403C:2020, 1405C:2020-г тус тус мөрдөх.
- Геодезийн хэмжилт зураглалын ажлыг улсын сүлжээний цэгүүдэд тулгуурлан хийх, зам барилгын суурь бэлтгэл ажлын хүрээнд хийгдэх тулгуур цэг байгуулах, замын төлөвлөлтийн дагуу өндрийн болон байрлалын хэмжилт хийж баталгаажуулж газрын хар өндрийг тодорхойлох
- Улаанбаатар хотын Ерөнхий төлөвлөгөө, Улаанбаатар хотыг 2020 он хүртэл хөгжүүлэх Ерөнхий төлөвлөгөөний тодотгол, 2030 оны хөгжлийн чиг хандлага, Улаанбаатар хотын хэсэгчилсэн Ерөнхий төлөвлөгөөтэй уялдуулан зураг төслийг боловсруулах
- Биокомбинат, Туул-Шувуун фабрик орчмыг хөгжүүлэх ерөнхий төлөвлөгөө
- Трасс сонголтыг газар чөлөөлөлт, нүүлгэн шилжүүлэлт, инженерийн шугам сүлжээ, одоо байгаа барилга байгууламж, хэтийн хөдөлгөөний эрчмийг анхаарч үзэх
- Гудамж замын төлөвлөлтийн талаар танилцуулга, мэдээллийг тайлбар бичигт тусгах, захиалагч байгууллагад урьдчилан танилцуулах
- Инженер геологийн судалгаа хийж, хэсэг бүрт хөрсний геотехникийн үзүүлэлтүүдийг нарийвчлан тогтоон замын байгууламжийн бүтээцийг тооцоогоор оновчтой сонгох
- Хөрсний шинж чанараас шалтгаалан замын суурийг оновчтой сонгох
- Авто замын үндсэн элементүүд болох авто замын зорчих хэсэг, явган хүний зам, унадаг дугуйн зам /төслөөр/, уулзвар төлөвлөлт, гэрлэн дохио, нийтийн тээвэр болон автомашины зогсоол, явган хүний гарц /нэг болон хоёр түвшин гарцыг төслөөр/, ногоон байгууламж, тусгаарлах зурвас, гадаргуугийн усыг зайлуулах байгууламж болон хөндөгдөж буй шугам сүлжээ зэргийг хамруулан ажлын зургийг иж бүрнээр төсөллөх, план зурагт инженерийн шугам сүлжээний өөрчлөлт газрын нөлөөлөл, орчны мэдээллийг нэгтгэн боловсруулж үзүүлсэн байна.
- Явган хүний зам, ногоон байгууламж, гэрэлтүүлгийн өнгө төрхийг тухайн орчны харагдах нөхцөл байдалтай уялдуулж төлөвлөх.
- Хөндлөн огтлолыг орчны нөхцөлтэй уялдуудан төлөвлөх, барилга байгууламж, айлууд руу орох орц гарцны шийдлийг оновчтой хийж хөндлөн огтлолыг төлөвлөх
- Гадаргуугийн ус зайлуулалтыг ус хураах талбайн хэмжээнд тооцоо хийж төлөвлөх, ус зайлуулах байгууламжийг цогцоор нь шийдэх.
- Инженерийн шугам сүлжээний байгууллагуудын техникийн нөхцөлийг тусгах, ажлын зураг боловсруулах, холбогдох байгууллагатай зөвшилцөх, ажлын зургийг батлуулах.
- Авто замын төлөвлөлтийг огтлолцож буй болон холбогдож буй бүх талын замын төлөвлөлттэй уялдуулах, авто замын трассын дагууд суваг, шуудуу, жалга дайрсан үед шаардлагатай тохиолдолд гүүр, гүүрэн гарц, хоолой төлөвлөх

- Хөдөлгөөний аюулгүй байдлыг ханган замын дагууд тэмдэг, тэмдэглэгээ, хөдөлгөөн зохицуулалтын тоноглолыг иж бүрэн байдлаар зураг төсөлд тусгах
- Уулзвар, хөдөлгөөн зохион байгуулалтыг цогц шийдвэрлэх. НЗХГ-ын Хөдөлгөөн төлөвлөлтийн хэлтэстэй хөдөлгөөн зохион байгуулалтын зургийг зөвшилцөх.
- Авто замын трассад орсон барилга байгууламж, нийтийн эзэмшлийн эд зүйлсийг нарийвчлан гаргаж тайлбар бичигт газар чөлөөлөлтийн талаар тусгайлан оруулах, зургийн шийдлийн дагуу зайлуулах бол тусгах
- Мөн хөгжлийн бэрхшээлтэй иргэдэд ээлтэй орчинг бүрдүүлэх зорилгоор зам талбайн болон хөдөлгөөн зохион байгуулалтын арга хэмжээ, тоноглол, замын холбогдох байгууламжуудыг тусгасан байх
- Авто замын гэрэлтүүлгийг төлөвлөлт хийж, хүчин чадлыг тодорхойлсны дараа тухайн зөвлөх нь “Улаанбаатар цахилгаан түгээх сүлжээ” ТӨХК руу бие даан хандаж /өргөдлийн маягт бөглөх/ техникийн нөхцөл авч /эх үүсвэрийг тодруулах/ ажлын зургийг боловсруулах.
- Авто замын гэрэлтүүлгийг эрчим хүчний хэмнэлттэй, шар тусгалтай чанарын шаардлага хангасан “LED” технологиор шийдвэрлэх
- Зураг төслийг дараах масштабтайгаар боловсруулна. Үүнд:
 

Дэвсгэр зураг	1:500
Дагуу огтлол	хэвтээ 1:1000
	босоо 1:100
Хөндлөн огтлол	1:100
Уулзвар, огтлолцол	1:500
Бүтээц	1:20
- Авто зам төлөвлөлтийн шатанд буюу авто замын план зургийг Нийслэлийн Хот байгуулалт хөгжлийн газар, Нийслэлийн Замын хөгжлийн газар, Нийслэлийн Газар Зохион Байгуулалтын Алба, ГУББГ, ОНӨААТҮГ, Нийтийн тээврийн газартай тус тус зөвшилцсөний үндсэн дээр нарийвчилсан зураг төсөлд холбогдох газруудаас санал аван зураг төслийг баталгаажуулах.
- Тухайн зам, замын байгууламжийн үндсэн элементүүдийг Нийслэлийн авто замын бүртгэл мэдээллийн сангийн бүтэц бүрэлдэхүүний дагуу мэдээллийг боловсруулж цахим хэлбэрт замын шинж чанарын мэдээллийг үүсгэж “хотын замын мэдээллийн сан”-д оруулах, баталгаажуулах /хавсралтын дагуу боловсруулах/
- Барилга байгууламж, инженерийн шугам сүлжээг Хот байгуулалт, Хөгжлийн газрын “ТООН ЗУРГИЙН ТАНИХ ТЭМДЭГ”-ийн дагуу боловсруулсан байна.
- Авто зам, замын байгууламжийн ажлын зураг, тайлбар бичиг, инженер геологийн дүгнэлт, геодезийн хэмжилтийн тайлан, техникийн шаардлага, инженерийн шугам сүлжээний ажлын зураг, орчны тоймыг харуулсан 3D зураг, төслийн танилцуулга бусад холбогдох бичиг баримтыг эх хувь 1ш, хуулбар хувь 2ш (хуулбар хувийг өнгөтөөр хувилж авчрах), тоон хэлбэрээр /DWG болон PDF архивт, орон зайн болон орон зайн бус мэдээллийг тоон хэлбэрээр мэдээллийн санд батлагдсан загварын дагуу хүлээлгэж өгөх.

Хянасан:

НЗХГ-ын бодлого төлөвлөлтийн хэлтсийн  
даргын үүргийг түр орлон гүйцэтгэгч



Б.Анхбаяр

Боловсруулсан:

НЗХГ-ын бодлого төлөвлөлтийн  
хэлтсийн мэргэжилтэн



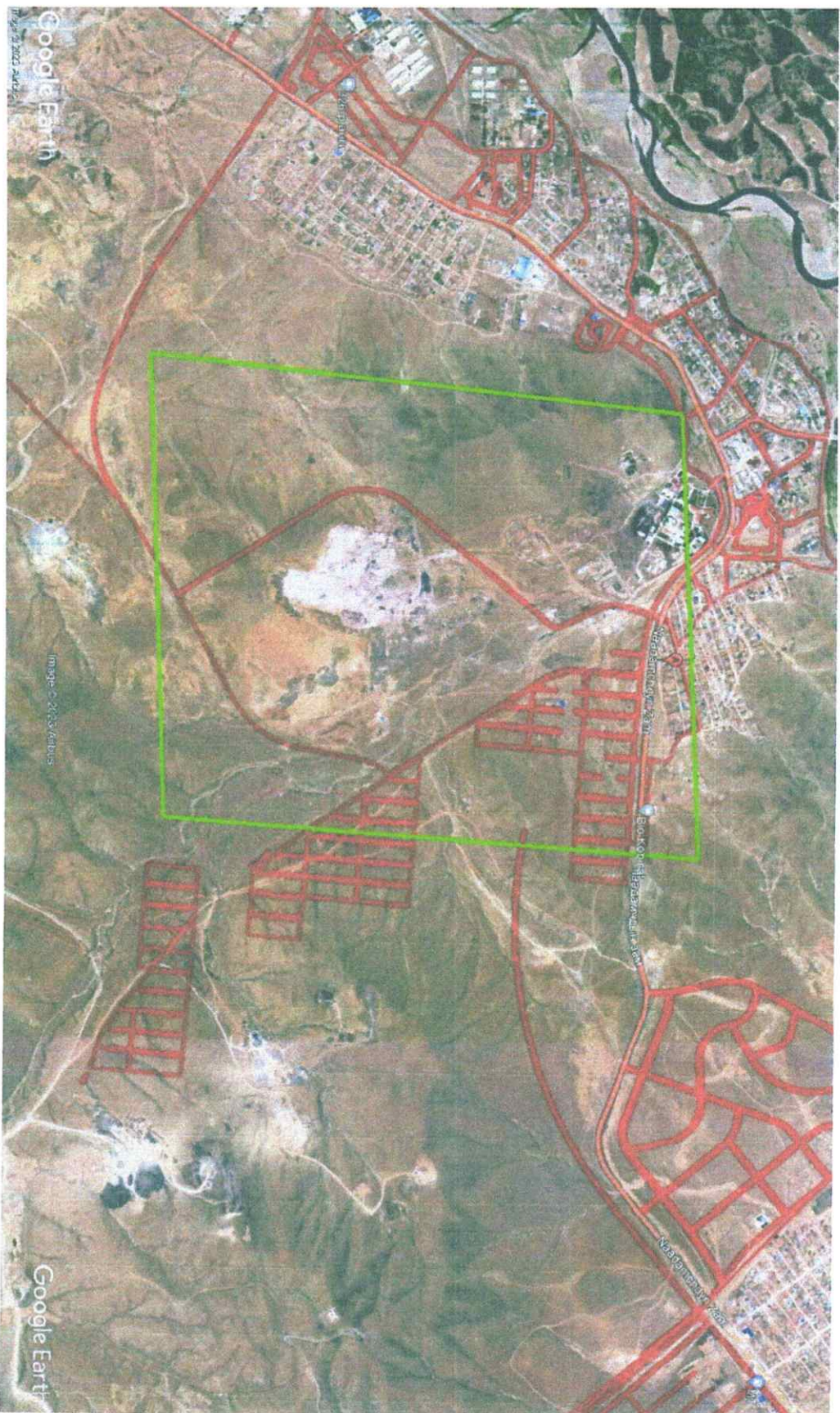
И.Номингэрэл

2023 оны.....сарын.....-ны өдөр

НИЙСЛЭЛИЙН ЗАМЫН ХӨГЖЛИЙН  
ГАЗАР

Газрын байршил  
Хан Уул дүүрэг 12 дугаар хороо

Газрын зориулалт  
Авто зам



ТАНИХ ТЭМДЭГ

- Төлөвлөлтийн хүрээ
- Хэсэгчилсэн ерөнхий төлөвлөгөө

Хянасан:  
НЭХГ-ын БТХ-ийн даргын үүргийг  
түр орлон гүйцэтгэгч  
Боловсруулсан:  
НЭХГ-ын БТХ-ийн мэргэжилтэн

..... /Б.Анхбаяр/  
..... /И.Номингэрэл/