


НЭМЭЛТ ГЭРЛЭН ДОХИО, ХУГАЦАА ТООЛОХ ДЭЛГЭЦ НЭМЭЛТЭЭР УГСРАХ БАЙРШИЛ
АЮУЛГҮЙН ТОЙРГИЙН УУЛЗВАР



ОРЧНЫ ТОЙМ ЗУРАГ

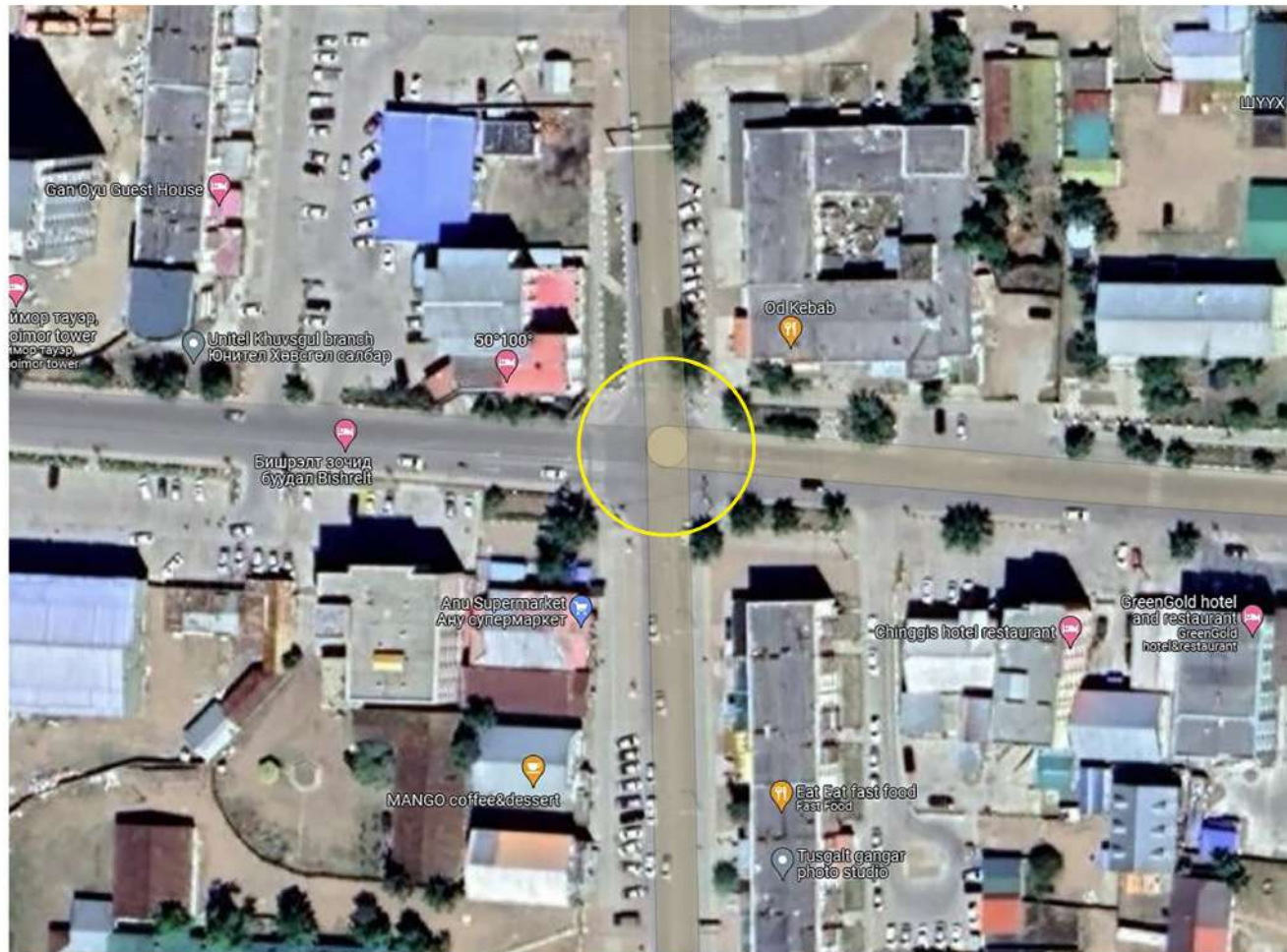



 Гэрэлт-Уулзар ХХК	Хөвсгөл аймаг, Мөрөн сум. Авто замын уулзваруудын гэрлэн дохионд засвар үйлчилгээ хийх ажил				
	Орчны тойм зураг				Үе шат: АЗ
	Инженер	Н.Мөнхболд	ЕГ Шифр:	Масштаб:	Огноо:
	Гүйцэтгэсэн	Н.Мөнхболд	ТГ Шифр:	Хуудас:	2023 он 11 сар
Шалгасан	С.Мөнхбаатар	ГДЗ-08/23	ГД-1	Бүх хуудас 6	



ХУГАЦАА ТООЛОХ ДЭЛГЭЦ НЭМЭЛТЭЭР УГСРАХ БАЙРШИЛ
ТӨВ 4 ЗАМЫН УУЛЗВАР

ОРЧНЫ ТОЙМ ЗУРАГ



 Гэрэлт-Уулзвар ХХК	Хөвсгөл аймаг, Мөрөн сум. Авто замын уулзваруудын гэрлэн дохионд засвар үйлчилгээ хийх ажил				
	Орчны тойм зураг				Үе шат: АЗ
	Инженер	Н.Мөнхболд	ЕГ Шифр:	Масштаб:	Огноо:
	Гүйцэтгэсэн	Н.Мөнхболд	ТГ Шифр:	Хуудас:	2023 он 11 сар
Шалгасан	С.Мөнхбаатар	ГДЗ-08/23	ГД-2	Бүх хуудас 6	



ХУГАЦАА ТООЛОХ ДЭЛГЭЦ НЭМЭЛТЭЭР УГСРАХ БАЙРШИЛ
ХИЛИЙН ЦЭРГИЙН 0257 ДУГААР АНГИЙН УУЛЗВАР

ОРЧНЫ ТОЙМ ЗУРАГ



Гэрэлт-Уулзвар ХХК

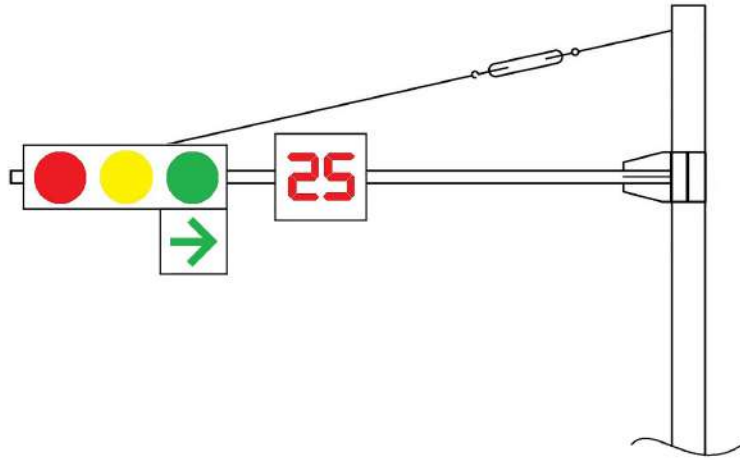
Хөвсгөл аймаг, Мөрөн сум. Авто замын уулзваруудын гэрлэн дохионд
засвар үйлчилгээ хийх ажил

Орчны тойм зураг

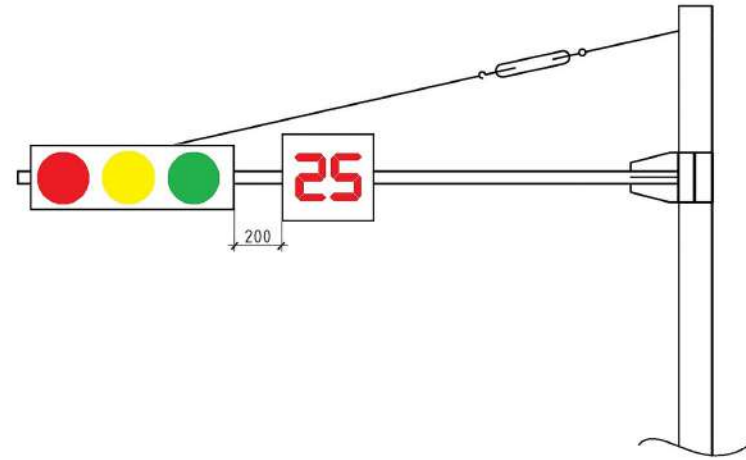
Үе шат: АЗ

Инженер	Н.Мөнхболд	ЕГ Шифр:	Масштаб:	Огноо:
Гүйцэтгэсэн	Н.Мөнхболд	ТГ Шифр:	М 1:1000	2023 он 11 сар
Шалгасан	С.Мөнхбаатар		Хуудас:	Бүх хуудас
		ГДЗ-08/23	ГД-3	6


НЭМЭГДЭЛ ДОХИО БОЛОН ХУГАЦАА ТООЛОХ ДЭЛГЭЦ УГСРАХ





Нэмэгдэл дохио болон хугацаа тоолох дэлгэц угсрах байдал
/Нэмэгдэл дохиог үндсэн ногоон дохионы доод талд угсарч сууриллуулна/



Хугацаа тоолох дэлгэц угсрах байдал

 Гэрэлт-Уулзвар ХХК	Хөвсгөл аймаг, Мөрөн сум. Авто замын уулзваруудын гэрлэн дохионд засвар үйлчилгээ хийх ажил					
	Нэмэгдэл дохио болон хугацаа тоолох дэлгэц угсрах				Үе шат: АЗ	
	Инженер		Н.Мөнхболд	ЕГ Шифр:	Масштаб:	Огноо:
	Гүйцэтгэсэн		Н.Мөнхболд	ТГ Шифр:	Хуудас:	2023 он 11 сар
Шалгасан		С.Мөнхбаатар	ГДЗ-04/23	ГД-4	Бүх хуудас 6	

ҮНДСЭН ТОНОГ ТӨХӨӨРӨМЖҮҮДЭД ТАВИГДАХ ШААРДЛАГА

Нэмэгдэл дохионд тавигдах шаардлага	
	<ul style="list-style-type: none"> • Нэмэгдэл дохионы сүм нь хар өнгийн дэвсгэр дээр ногоон өнгөөр гэрэлтдэг байна • Бүх гэрлүүд нь LED гэрэлтэй байна • Гэрэлтэх чадвар нь 600cd/m² –с багагүй байна • Үндсэн цахилгаан тэжээл нь 220V 50Hz-д ажилладаг байна • AC85–265V хүчдэлийн хэлбэлзэлд хэвийн ажилладаг байна • Гэрлийн саравч нь 260мм-ээс багагүй байна • Тоос шороо, ус нэвтрэхгүй дитүүмжлэлтэй байна • -40°C-+85°C хэмд тэсвэртэй ямар нэгэн өөрчлөлтгүй, хэвийн ажилладаг байна • IP65 стандарт шаардлагыг хангасан байна • Механик гэмтэл гарсан үед хэсэгчлэн солих, засварлах боломжтой байна • Бүх эд анги болон угсрах хэсгүүд нь зэвэрдэггүй материалаар буюу зэврэлтээс хамгаалах гадаргуутай хийгдсэн байна • Их биеийн гадаргуу, таг, саравч нь хар буюу дараан саарал өнгөтэй байна • Нэмэгдэл дохио нь урьд өмнө ашиглаж байгаагүй шинэ байна
Хугацаа тоолох дэлгэцэнд тавигдах шаардлага	
	<ul style="list-style-type: none"> • Тээврийн хэрэгслийн хугацаа тоолох дэлгэцийн хэмжээ 400*400мм байна • Члаан, шар, ногоон өнгөтэй байна • Бүх гэрлүүд нь LED гэрэлтэй байна • Члаан, ногоон гэрлүүдийн гэрэлтэх чадвар нь 600cd/m² –с багагүй байна • Үндсэн цахилгаан тэжээл нь 220V 50Hz-д ажилладаг байна • AC85–265V хүчдэлийн хэлбэлзэлд хэвийн ажилладаг байна • Гэрлийн саравч нь 260мм-ээс багагүй байна • Тоос шороо, ус нэвтрэхгүй дитүүмжлэлтэй байна • -40°C-+85°C хэмд тэсвэртэй ямар нэгэн өөрчлөлтгүй, хэвийн ажилладаг байна • IP65 стандарт шаардлагыг хангасан байна • Механик гэмтэл гарсан үед хэсэгчлэн солих, засварлах боломжтой байна • Хугацаа тоолох дэлгэцийн бүх эд анги болон угсрах хэсгүүд нь зэвэрдэггүй материалаар буюу зэврэлтээс хамгаалах гадаргуутай хийгдсэн байна • Хугацаа тоолох дэлгэцийн их биеийн гадаргуу, таг, саравч нь хар буюу дараан саарал өнгөтэй байна • Хугацаа тоолох дэлгэц нь урьд өмнө ашиглаж байгаагүй шинэ байна



Гэрэлт-Уулзвар ХХК

Хөвсгөл аймаг, Мөрөн сум. Авто замын уулзваруудын гэрлэн дохионд засвар үйлчилгээ хийх ажил

Үндсэн тоног төхөөрөмжүүдэд тавигдах шаардлага

Үе шат: АЗ

Инженер	Н.Мөнхболд	ЕГ Шифр:	Масштаб:	Огноо:
Гүйцэтгэсэн	Н.Мөнхболд	ТГ Шифр:	М 1:1000	2023 он 11 сар
Шалгасан	С.Мөнхбаатар		ГДЗ-07/23	Хуудас: ГД-5

ҮНДСЭН ТОНОГ ТӨХӨӨРӨМЖҮҮДЭД ТАВИГДАХ ШААРДЛАГА

Контроллёрт тавигдах шаардлага



- Үндсэн цахилгаан тэжээл нь 220V 50Hz-д ажилладаг байна
- AC85-265V хүчдэлийн хэлбэлзэлд хэвийн ажилладаг байна
- Гаралтын тоо 22 байна
- -40°C-+85°C хэмд тэсвэртэй ямар нэгэн өөрчлөлтгүй, хэвийн ажилладаг байна
- Шороо тоос, ус нэвтрэхгүй битүүмжлэл сайтай төмөр хайрцагтай байна
- USB болон VGA холболтоор холбогдож горимоо тохируулдаг чадвартай байх ба бэлэн бэлдэц программыг шууд ачааллах боломжтой байна
- Аюулгүй ажиллагааны зарчимтай байна. /буруу, алдаатай программчлагдсан тохиолдолд дохио өгдөг, алдаатай байж болзошгүй программчлалын горимыг хүлээн авдаггүй байх/
- Ерөнхий болон зам тус бүрийн хамгаалалттай байна
- Тээврийн хэрэгслийн хөдөлгөөний чиглэл тус бүрд нь салган программчлагддаг байх
- Хамгаалалтын зэрэг IP65 байна
- Дурын өгөгдлийг сануулан ажиллуулах боломжтой байна
- Гар үдирдлаганд шилжүүлэн ажиллуулах боломжтой байна
- Программчлах, ашиглахад амар хялбар, ойлгомжтой байна
- Контроллёрын хайрцагны 2 талд цахилгааны анхааруулах наалт наасан байна
- Контроллёр нь шинэ, урьд өмнө ашиглаж байгаагүй байна



Гэрэлт-Уулзвар ХХК

Хөвсгөл аймаг, Мөрөн сум. Авто замын уулзваруудын гэрлэн дохионд
засвар үйлчилгээ хийх ажил

Үндсэн тоног төхөөрөмжүүдэд тавигдах шаардлага

Үе шат: АЗ

Инженер	Н.Мөнхболд	ЕГ Шифр:	Масштаб:	Огноо:
Гүйцэтгэсэн	Н.Мөнхболд	ТГ Шифр:	М 1:1000	2023 он 11 сар
Шалгасан	С.Мөнхбаатар		Хуудас:	Бүх хуудас
		ГДЗ-08/23	ГД-6	6