


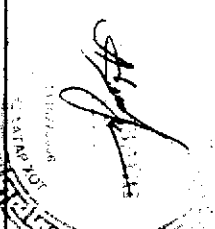
Батлав: Баян-Өлгий аймгийн ерөнхий архитектор

Г.Мандат

Цэнгэл сумын Эрүүл мэндийн төвийн засварын ажил

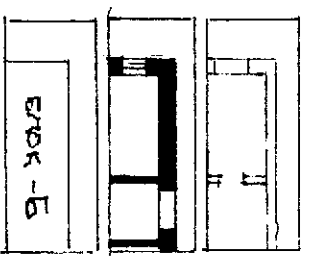
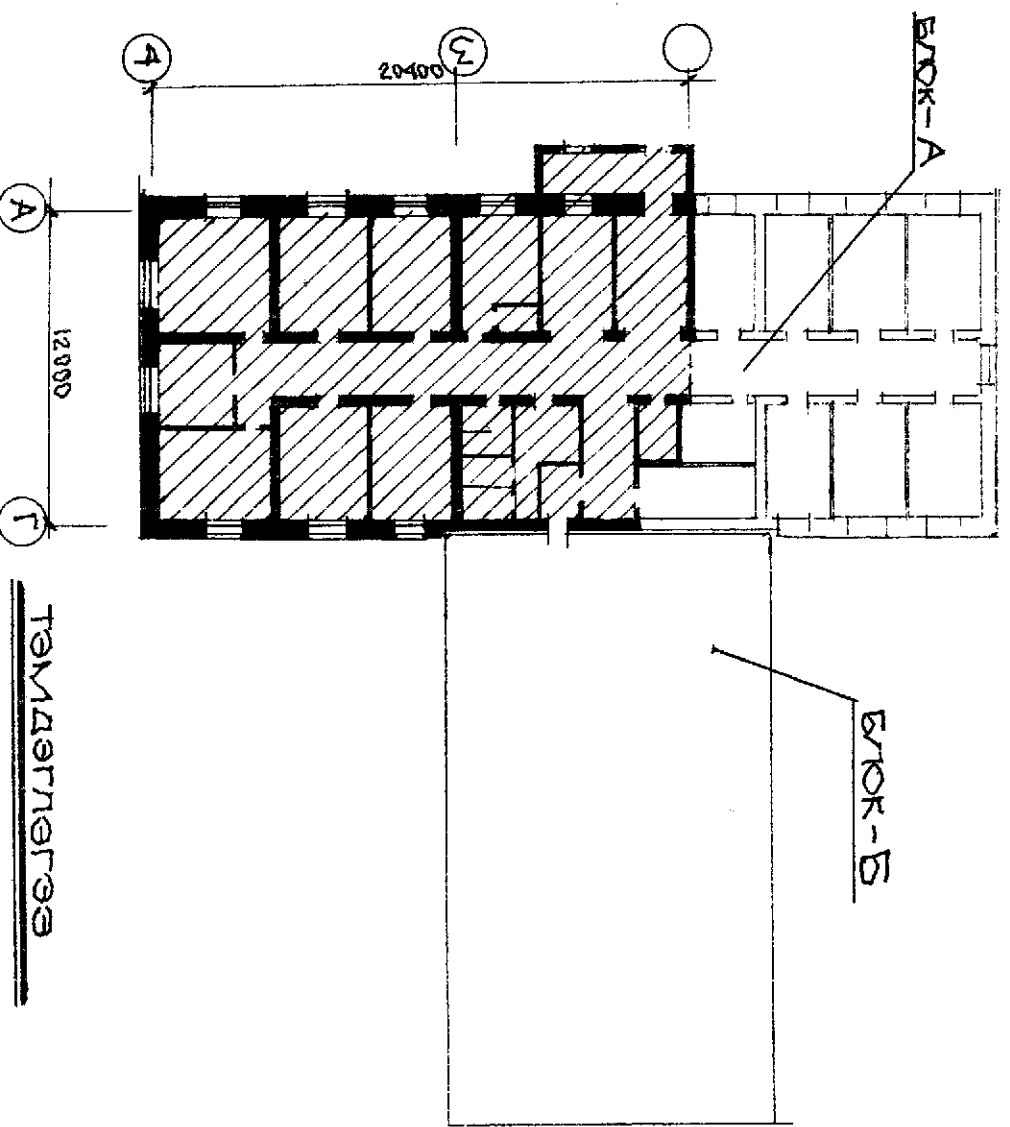
Зөвшөөрсөн:

Захиалагч:

Албан тушаал	Нэр	Гарын үсэг	Гүйцэтгэгч		Гарын үсэг
			Албан тушаал	Нэр	
Баян-Өлгий аймгийн ХБТХОХолтсийн дарга	Х.Баянчигэл		Од дизайн ХХК захирал	С.Аманбек	

Баян-Өлгий аймаг 2024 он

Эмнэлгийн барилгын ерөнхий схем. М1:300



Тэмдэглэгдээ

Эмнэлгийн А-блокийн их засвар хийгдэж ашиглалтад орсон хэсэг.

Энэ нилл их засвар хийгдэх хэсэг.

Цаашид засварлаж ашиглах боломжтой Б-блок.

Тайлбар

Уг Цэнгэл сумын хүн эмнэлгийн хувчин барилгад 2024 онд хэсэгчилсэн их засварын ажил хийгдэхээр төлөвлөгөөнд тусгагдсаны дагуу газар дээр нь очиж барилгын одоогийн байдалд үзлэгт хийж, засвар хийх гэж хэсэгт хэмжээний ажил гүйцэтгэв. Үнд: Барилгын үндсэн хийцүүд сайн байсан ба дараах ажилгуудыг дахин хийх шаардлагатай байна:

1. Ашигтлагч байгууллавын хураалт, хэрэгшээ, шаардлагыг үндэслэн өрөө тасалгаваны өөрчлөлт-төлөвлөлтийг хийж гүйцэтгэв.
2. Дотор бүх өрөөнийг мүүрсэн модон шалыг /моз №4,5,6,7,8,9,10,11 / буулгаж гадна хана дагалсан халдвартын сувгийг шороогоор дүвргэж нягтрална. Хонелт, Вестигонль, ариун цэврийн өрөөнүүдийн керamik

Цэнгэл сум. Эмнэлгийн барилгын их засвар		БА-1	
Гүйцэтгэгч	Орчинбаяр <i>Орчинбаяр</i>	Ерөнхий схем	М.Шалтхууд.
		Тайлбар	Бүх хэсэг
			АЗ 1 6
			М1:300

Төвлөврийн үргэлжлэл

Шалыг бэлтгэл бетоныг үлдээж хөвхөлж буулгана. Модон шалыг буулгасан өрөө- нүүдэд асгаас шороог сайтар нягтруул- саны дараа $f = 12 \text{ см}$, Юрмак-^{байтгал} бетон шүлтгэж, шаллана.

3. Бүх дотор ханын шороон буудаг, тосон будвийг хуцууран арилгасны да- рвад нөхөөс шавьардлага хийж, зуралттай загсаны дагуу загсгалын ажлыг гүйцэт- гэнэ. /Ханын плитат мөн адил буулгана/

4. Бүх цонх, хаалга, цонхны тавцанг 10С/ шп- нээр тавьж усарна.

5. Дээврийн дээрхи хоёр шороог бүрэн шавь- лаж бэлтгэл бетоныг сууралт үүссэн, эвдэр- сэн хэсгийг нөхөн загсаны дараа хар тос- оор 1 үе рутебройд, дахинд 1 үе хуягт ~~ру~~ (P4450) хар шадас наана. Сэлхийчинг нунхивд, паралет, угс бетон карнизийн төлмөн төмөр бүрхэвч, костыл, нэмэлт хар шасыг нөхөж хийнэ. /Дутуур/

6 Тавъяг хуучин будагчдыг бүрэн арилгах

Цэвэрлэн, дахин замаскдаж эмүүлс бууд- газар будна. /эхүүл дэмжин тавь ? ? /

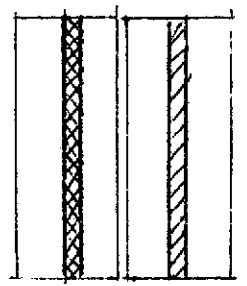
7. Халгаултын шугамыг, радиаторыг, цэвэр бохир усны бүх шугам, тоног төхөөрөм- жийг 10С/ шпээр усарна.

8. Мөн шалтгааны монтаж, хэрэгсэл, хв-х самбарыг шпээр татаж усарна.

9. Дохлоглогын системийг шпээр усарна.

10. Биднэ загсгалыг зургийн дагуу гүйцэтгэнэ.

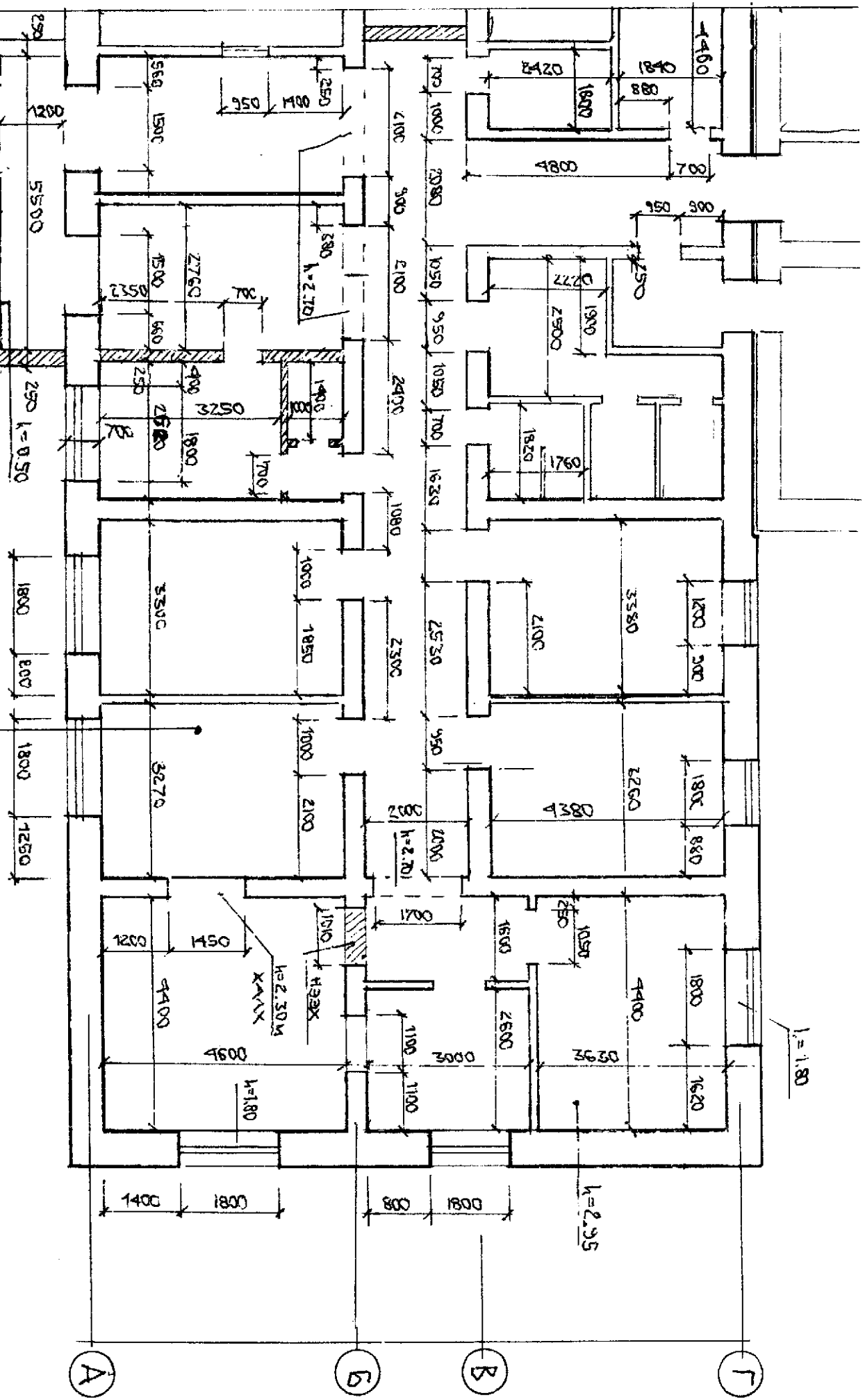
Байгуулалт 0.00 болон хэмжилтийн зурал дахь тэмдэглэгээ.



- Буулгах хана
- Шпээр өрж босгох хана.

Жиш: Зориулалтын П1, П12 минотемпиге бэлтгэл бетон дээр $f = 2 \text{ см}$ шп. стяжга татаж хар тосдор нааж хийж ба плитасыг полимер матээр хийнэ.

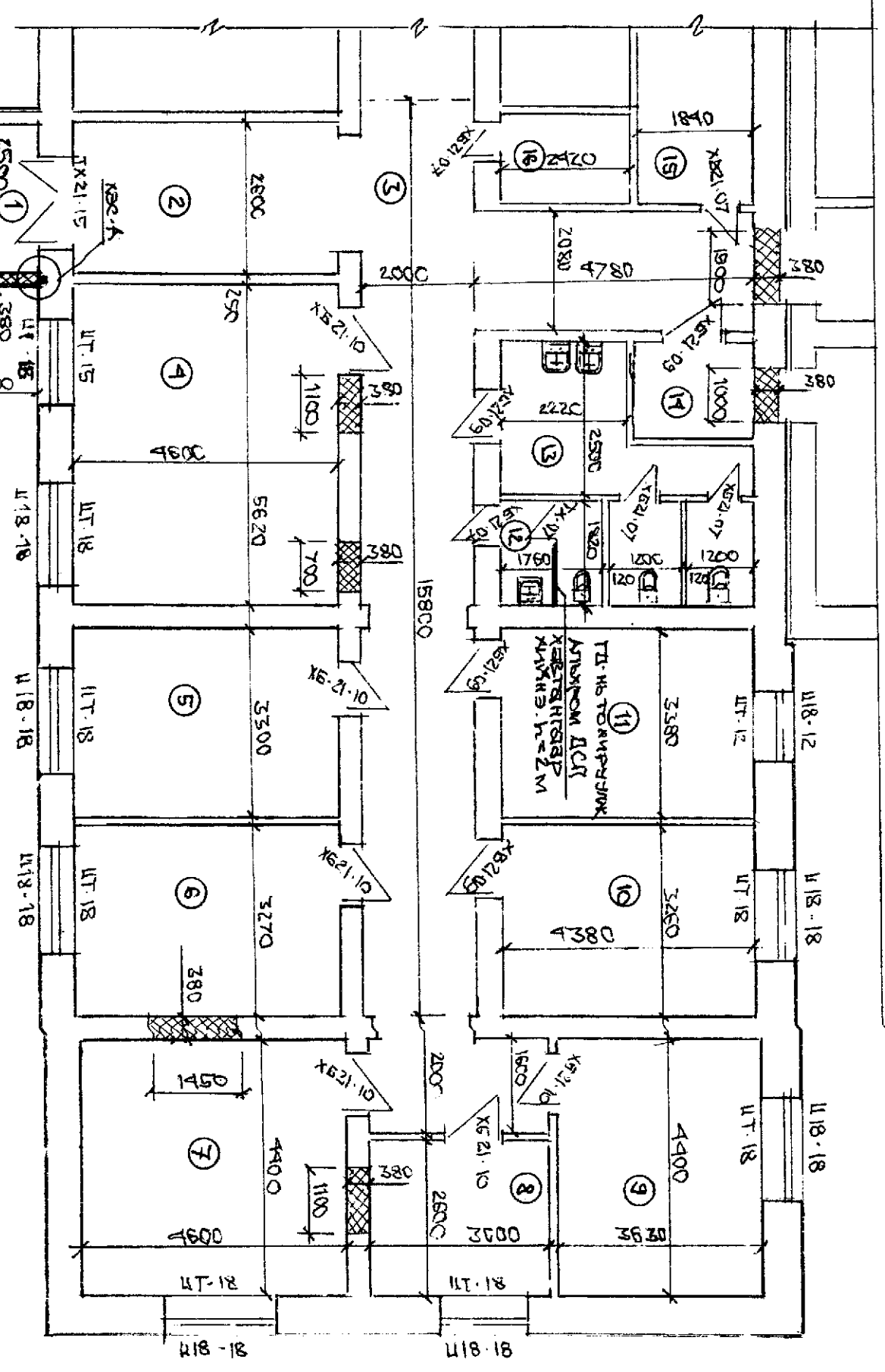
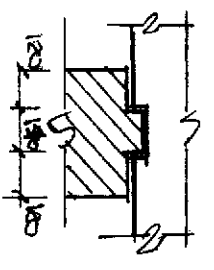
Цэнгэл сум, эмнэлгийн барилгын их засвар	Төвлөврийн үргэлжлэл	БА-2
Гүйцэтгэ	Өөрчлөх	АЗ
		2
		6



БАРВИТЛИК ДОТОР
 ЦЭКЭП ӨНДӨП
 l=2.95 м БАРИНА

ЦЭНТРАЛ ОУН. ЭМНАЛЭЛИКН БАРИЛ- ТЫН ИХ ЗАСЧЕАП	БА-3
ХЭМЖИЛТИЙН ЗУУРАГ	ВЕШАГ: КУДАС БУ.ИУ. А5 3 6
ГВИЛБЭТЭГ ДЕРНИКАН	М.1:100

h=675 мм титэм
 200x11- өөр хоньгох.
 - ишн сурьба утгатак өнөө.
 / тэгсэлт 40 см ордлуулх /
 / 1.2м x 0.4 x 0.6 / 5м 100 -



Цэнгэл сум. Энхэнлэнгийн багцныгын		БА-4	
ИХ ЗАСГААР			
Милэтгэс. Сөрникбай	Байгуулагчт. Н.С.Н	№ шат	Лугдас
		А5	4
			6
		М 1:100	

ӨРӨӨ ТАСАЛГААНЫ ТОДОРХОЙЛОЛТ

НОЗ №	ӨРӨӨНИЙ НЭР	ТАЛБАН М ²	ОДООСНИЙ ШАЛ	ТӨЛӨКЛӨГ- ДӨЖ БҮН ШАЛ
1	Таймбар	3.00	бетон	ЦАГТАН ЧУЛГАЙН ХАЛГАЙН
2	Вестибюль	13.00	керамик	—
3	Коридор	47.10	—	—
4	Том өрөө	25.86	мод	ЛИНОЛЕУМ
5	Палата	15.20	—	—
6	—	15.04	—	—
7	—	20.75	—	—
8	—	7.80	—	—
9	—	16.00	—	—
10	—	14.28	—	—
11	—	14.81	—	—
12	Ажилчдын А/Ц-н өрөө	3.20	керамик	ЦАГТАН ӨНГӨ ЧУЛГАЙН ХАЛГАЙН
13	ЭМЧИТҮҮЛЭГЧИЙН АРВИНДЭВРИЙН ӨРӨӨ	14.50	—	—
14	ТҮР АГУУЛАХ	3.60	мод	ХАБЗАРЭЭ ҮЛДЭЭХ
15	—	8.21	бетон	—
16	—	3.87	керамик	—

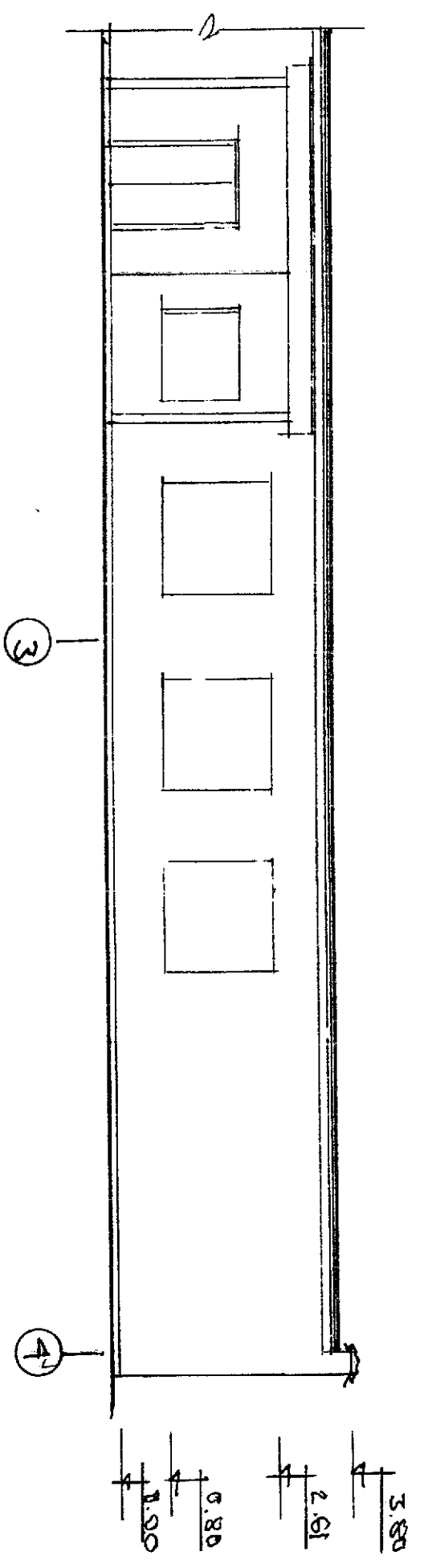
УСГАРМАЛ ЭДЛЭХНИЙ ТҮВЭР

НЭР	МАРК	ХАМЖАА-ММ		ТОО ШИР	ТАЙЛБАР
		ӨНДӨР h	ӨРӨН		
ЦОНХ	Ц18.18	1780	1780	7	БАКЭМ
—	Ц18.12	1780	1180	1	—
—	Ц12.15	1200	1480	1	—
ЦОНХЫ ТАЛБАН	ЦТ-18	1810		7	УЗЛУУ
—	ЦТ-15	1510		1	—
—	ЦТ-12	1210		1	—
ХАЛГА	ТХ21.5И	2070	1500	2	БҮРТЭД, ХАЛГА ТӨВӨР
—	ХБ21.10	2070	1000	1	МОЗ
—	ХБ21.09	2070	900	9	—
—	ХБ21.07	2070	700	5	—

ТАЙЛБАР:

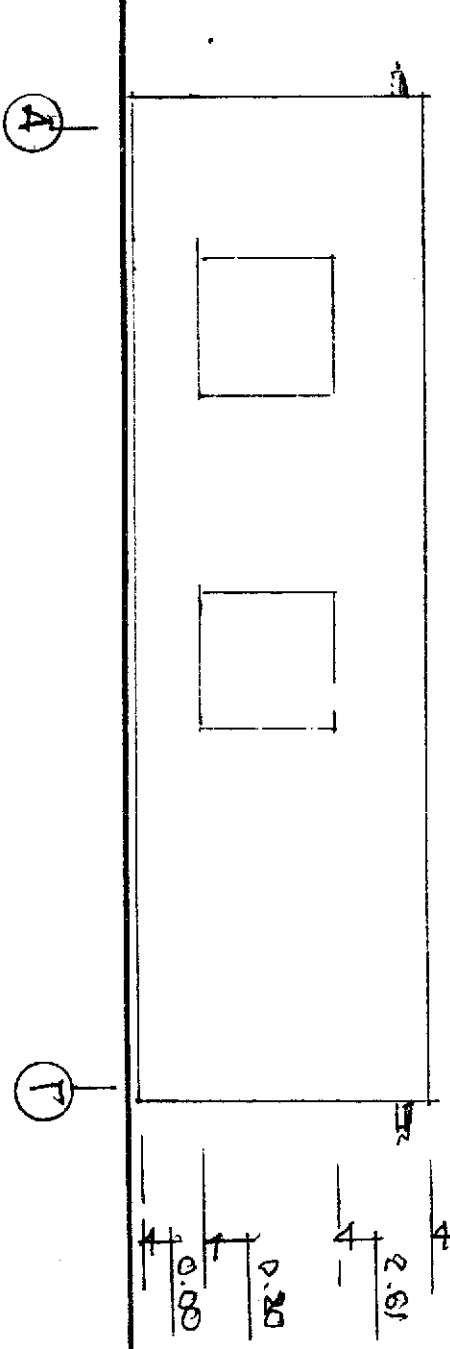
Бүх өрөөний дотор шохой будагт, хангын керамик хэвдэглүүдийг бүрэн буулгаж, нөхвөс шалбаралтаг эсэмбэж хийж, арви цэврийн өрөөнүүдийн ханганд h=1.8 м үер плита нээж, буцаа өрөө-нүүдийн хангын мод h=1.8 хүртэл цайвар савраг өнгийн тосон будагтаар, үлдсэн хэсгийг эмгэнэс будагтаар будаж өнгөтнө.

ЦАГТАН ЭМЧИЛЭГИЙН БАРИЛ-		БА-Б	
ТБН ИХ ЗАСВАР			
НИШЭГ	СЕРНИАН	Тодорхойлолт	УШАГ ХУДАС БУХ.Х
	Түр	Түвэр	А5 5 6



Тайлбар:

Гална талын шаварлагын дэврийн үснээр болж мүүдсэн багчим хэсгид болон лавлага усны аймагланд, тавьдрын талд буулгахтай холбоотойгоор гарсан эвдрэлүүдийг хөнгөх шавардаж, шоконд шилтгэж өдний дэврийн карниз болон цонхны гална талд тусгагчийн төлөө төмөр үс зайлуулагчийг нөхөж киндэ саржид хэсгээр нь үлдэх ба, мөн тэвчрийг засч буулганы ажлыг шинээр хийх хэрэгтэй.



Цэнгэл сумын амьтлын багийн үх засвар		БА-Б	
Твшлэгч: Берикбай	Гална тал	Машт хнд.	Бүх ху
		А5	Б
		М 1:100	