

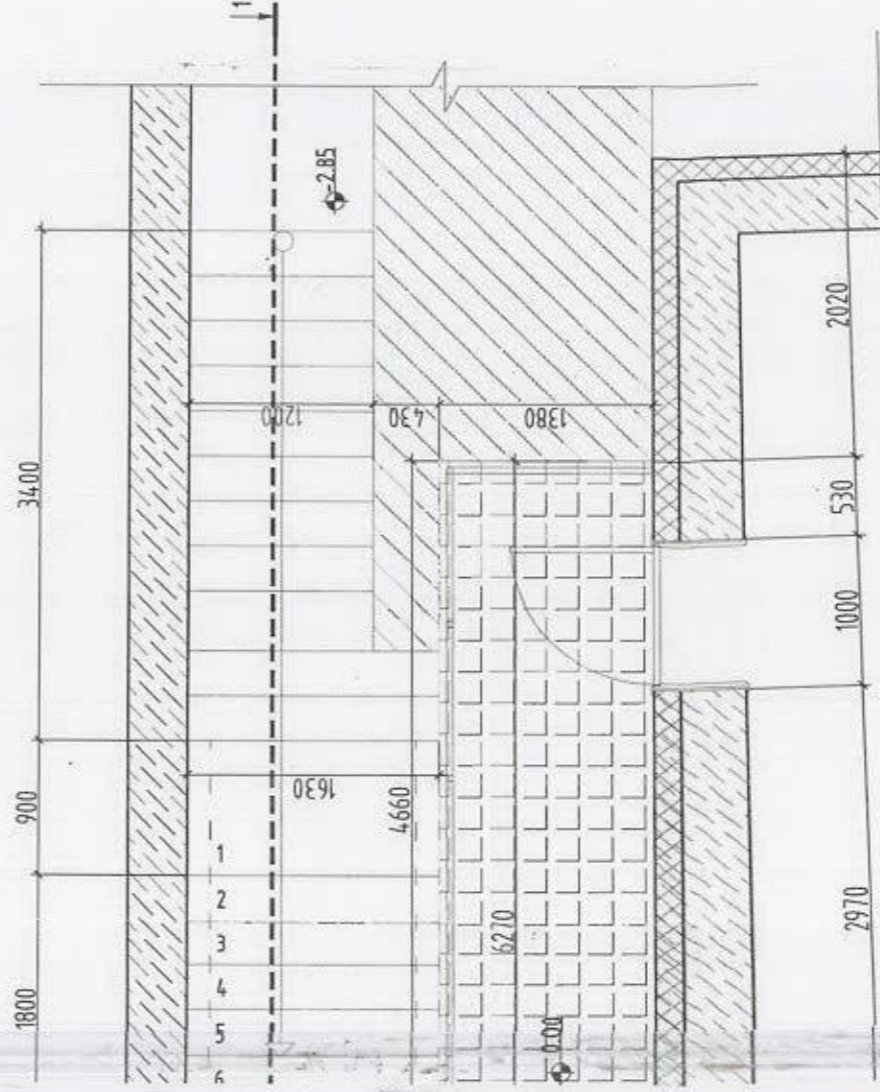
ӨВЖОО ӨӨРЧЛӨЛТИЙН БАЙГУУЛАЛТ М1:50

Шинээр хийх материалын түүбэр

| Гадна шат, довжоо | | | | | |
|--------------------------------------|-----------------|----------------|-----------|------------|----------------|
| Д/д | Нэр | Материалын нэр | Урт /L/ | Өргөн /W/ | Өндөр /H/ |
| 1 | Гадна пандус | Бетон | 17.30 | 1.20 | 0-1.05 |
| 2 | Гадна довжоо | Бетон | 1.80 | 1.63 | 0-1.05 |
| Гадна довжооны хашлаганы төмөр халга | | | | | |
| Д/д | Нэр | Материалын нэр | Урт /L/ | Өргөн /W/ | Өндөр /H/ |
| 1 | Төмөр халга | Төмөр | 0.80 | 0.04 | 0-0.90 |
| Явган хүний зам | | | | | |
| Д/д | Нэр | Материалын нэр | Талбай/м² | Зузсан /м/ | Хэмжих нэгж м3 |
| 1 | Явган хүний зам | Өнгөт хайтан | 12.06 | 0.05 | 0.60 |
| 2 | Явган хүний зам | Бетон | 3.1 | 0.10 | 0.31 |

Тайлбар:

1. Энэ хуудсыг байгуулалтын зураг БА-6-7-р хуудастай хамт үзнэ.
2. Шатны хашлагын өндөр болон хийцлэгийг БНБД 31-03-03-ын 3.64, 3.65, 3.67 заалтын дагуу төлөвлөв.
3. Шатны хашлага нь металл хийцтэй байх ба газар дээрээс нь хэмжээг аьч БА-8-р хуудсанд үзүүлсний дагуу үйлдвэрт захиалж хийлгэнэ.
4. Шатны хашлагыг металл шаланд сайтар бэхэлнэ.
5. Налуу зам /пандус/ хийх нарийвчилсан зургийг Б5 марктай зургаас үзнэ.



ТАНИХ ТЭМДЭГ

- Цэцэгнал төмөр бетон
- Төлөвлөж буй явган хүний зам
- Бетон
- Өдөө байгаа чулуун хайтан өсл
- Ногоон байгуулалж
- Өдөө байгаа явган хүний зам
- Нягтрүүлсан хөрс
- Өдөө байгаа хашаа
- Шинээр хийх төмөр халга



УЛААНБААТАР ХОТ, СУХБААТАР ДҮҮРЭГ, 10-Р ХОРОО
"ГАДНА ДОВЖОО"

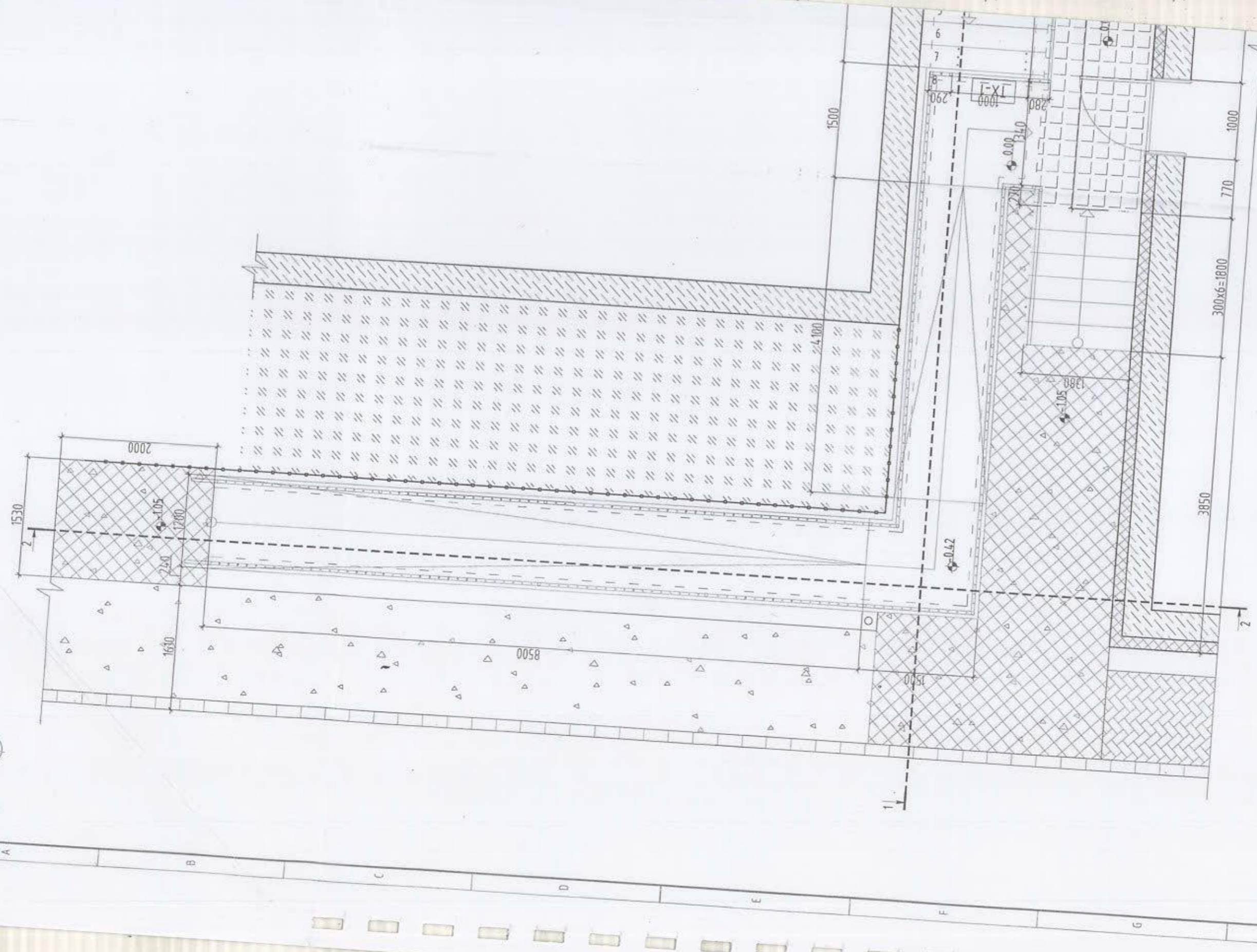
ГАДНА ДОВЖОО-1 ӨӨРЧЛӨЛТИЙН БАЙГУУЛАЛТ

Архитектор: *О.О.О.* Т.Гантулга
 Гүйцэтгэсэн: *О.О.О.* Т.Гантулга
 Шалгасан: *О.О.О.* Т.Гантулга

Масштаб: М1:50
 ЭГ Шифр: МSL-22-23-04
 ТГ Шифр: БA-05

Огноо: 2022
 Хуудас: 7

ГАДНА Д



1 2 3 4 5

A B C D E F G H