

"Эм Эс Эл" ХХК
Тусгай зөвшөөрлийн дугаар: ЗТ17-337/19

Хаяг: Монгол улс, Улаанбаатар хот, Баянзүрх
дүүрэг 25-р хороо, UB Tower-1503

Утас: +976 99031447, 75330088

u-мэйл: MSL.architects1@gmail.com



"MSL" LLC
Ministry of construction and urban
development license No: ZT17-337/19

Address: UB Tower, Suite #1503, 25th Sub-district,
Bayanzurkh district, Ulaanbaatar, Mongolia

Cell phone: +976 99031447, 75330088

e-mail: MSL.architects1@gmail.com

Хураар

ЕГ Шуфр: MSL-22-23-06

УЛААНБААТАР ХОТ, СҮХБААТАР ДҮҮРЭГ, 13 ДУГААР ХОРОО

13 ДУГААР ХОРОО, ӨРХИЙН ЭРҮҮЛ МЭНДИЙН ТӨВИЙН ГАДНА ШАТ, ДОВЖОО, НАЛУУ ЗАМЫН ЗАСВАРЫН АЖИЛ

/Засварын ажлын зураг/

БОЛОВСРУУЛСАН

"ЭМ ЭС ЭЛ" ХХК-ИЙН ЗАХИРАЛ

Г.БОЛОРМАА

ЗАХИАЛАГЧ:

СҮХБААТАР ДҮҮРГИЙН ЗАСАГ ДАРГЫН
ТАМГЫН ГАЗРЫН ДАРГА

Н.ЭНХБОЛД



УЛААНБААТАР ХОТ
2022 ОН

ЕРӨНХИЙ ТӨЛӨВЛӨГӨӨ М1:500



Д/д	ТОДОРХОЙЛОЛТ	Талбай
1	13-р хорооны барилга	Одоо байгаа
2	24 авто угаалга	Одоо байгаа
3	7-н буудлын зам	Одоо байгаа

БАЙРШЛЫН СХЕМ

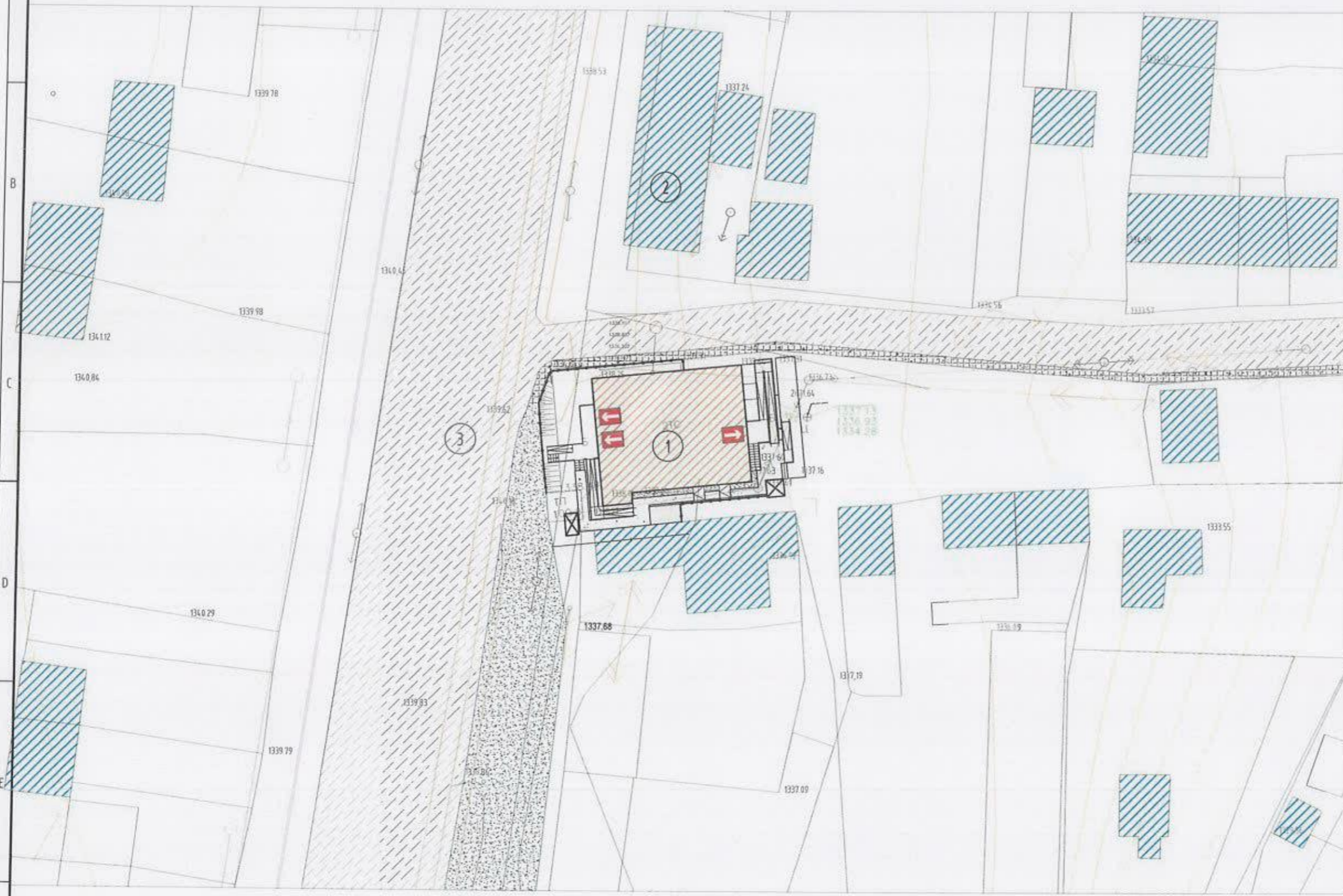


ТАЙЛБАР:

1. Сүхбаатар дүүргийн 13-р хорооны гадна довжоог шинэчилэн барих үз дөвжөөн ерөнхий төлөвлөгөөг архитектур төлөвлөлтийн даалгаварыг үндэслэн барилгын зураг төслийн "ЭМ ЭС ЭЛ" ХХК-д боловсруулав.

Таних тэмдэг

- Төлөвлөж буй байршил
- Төлөвлөж буй явган хүний зам
- Одоо байгаа барилга
- Одоо байгаа авто зам
- Одоо байгаа явган хүний зам
- Одоо байгаа ногоон байгууламж
- Одоо байгаа хашаа
- Бохир усны шугам
- Дулааны шугам
- Цэвэр усны шугам
- Цахилгааны шугам
- Хөлбооны шугам
- Барилгын орц, гарц



	УЛААНБААТАР ХОТ, СҮХБААТАР ДҮҮРЭГ, 13-Р ХОРОО				
	"ГАДНА ДОВЖОО 1, 2"				
	ЕРӨНХИЙ ТӨЛӨВЛӨГӨӨ				
Архитектор	<i>М. Гантулга</i>	Т.Гантулга	ЕГ Шифр:	Масштаб:	Огноо:
Гүйцэтгэсэн	<i>М. Гантулга</i>	Т.Гантулга	MSL-22-23-06	М1:500	2022
Шалгасан	<i>Т. Болормаа</i>	Т.Болормаа	ТГ Шифр:	Зургийн дугаар:	Хуудас:
"ЭМ ЭС ЭЛ" ХХК				ЕТ-1	8

АЖЛЫН ЗУРГИЙН ЕРӨНХИЙ ӨГӨГДЛИЙН ХУЧДАС

ИЖ БҮРЭН АЖЛЫН ЗУРГИЙН НЭГДСЭН ЖАГСААЛТ

Д/д	Хуудасны марк	Нэр	Хуудасны тоо
1	ЕТ	Ерөнхий төлөвлөгөө	1
2	БА	Барилга архитектур	8
4	ББ	Барилга бүтээц	3

Барилга архитектурын зургийн жагсаалт

Хуудасны нэр	Хуудасны марк	Масштаб
Нүүр хуудас	-	-
Ерөнхий төлөвлөгөө	ЕТ-1	M1:500
Зургийн жагсаалт, дотор заслын ажлын тодорхойлолт	БА-1	M1:NONE
БА марктай зургийн жагсаалт		
Одоо байгаа байдал	БА-2	M1:NONE
Хэмжилтийн байгуулалт	БА-3	M1:100
Хэмжилтийн огтлол	БА-4	M1:50
Өөрчлөлтийн байгуулалт	БА-5	M1:100
Өөрчлөлтийн огтлол	БА-6	M1:50
Өөрчлөлтийн огтлол	БА-7	M1:50
Гадна довжоо хайсны хэмжээс	БА-8	M1:50

Барилга бүтээцийн зургийн жагсаалт

Хуудасны нэр	Хуудасны марк	Масштаб
ББ марктай зургийн жагсаалт		
Гадна довжоо ГД-1-2 -ын байгуулалт	БА-1	M1:50,100
Гадна довжоо ГД-1-2 -ын огтлол 1-1 - 6-6	БА-2	M1:50,100
Гадна довжоо ГД-1-2 -ын огтлол 7-7, 8-8, материалын түүвэр	БА-3	M1:50,100

АЖЛЫН ЗУРАГ БОЛОВСРУУЛАХ ҮНДЭСЛЭЛ

Улаанбаатар хот, Сүхбаатар дүүргийн нутаг дэвсгэрт "13-Р ХОРОО, ӨРХИЙН ЭРҮҮЛ МЭНДИЙН ТӨВ"-н эдэлбэр газарт хийгдэх
- MSL-22-23-06 шифртэй 13-Р ХОРОО, ӨРХИЙН ЭРҮҮЛ МЭНДИЙН ТӨВИЙН ГАДНА ДОВЖООНЫ ЗАСВАРЫН АЖИЛ-н зургуудыг

- Нийслэлийн Засаг дарга бөгөөд Улаанбаатар хотын захирагчийн 2020-2024 оны ажиллагааны хөтөлбөр
- Сүхбаатар дүүргийн Засаг даргын 2020-2024 оны үйл ажиллагааны хөтөлбөр
- Дүүргийн Иргэдийн Төлөөлөгчдийн Хурлын 2021 оны 12 дугаар сарын 17-ны өдрийн Дүүргийн 2022 оны төсөв батлах тухай 3/05 дугаар тогтоол

ЕРӨНХИЙ ХЭСЭГ

Одоо байгаа байдал

-Зай талбай багатай хөгжлийн бэрхшээлтэй хүн үйлчилүүлэхэд стандартын зам байхгүй, зориулалтын налуу зам төлөвлөөгүй, явган хүний зам эвдэрч, хотгор гүдгэртэй болж тэргэнцэртэй хүн явахад хүндрэлтэй болсон. Гадна довжоо налуу зам /пандус/ 13-р хорооны барилгын эрүүл мэндийн төв болон хорооны хэсгийн гадна довжоог хөгжлийн бэрхшээлтэй иргэд үйлчлүүлэхэд төвөггүй болгох.

Төслийн хүрээнд уг төслийн хүрээнд дараах ажлууд хийгдэнэ.

Одоо байгаа гадна довжоог - 13-р хорооны эрүүл мэндийн төв, хорооны зориулалттай барилгын

- Гадна шат, довжоо, хөгжлийн бэрхшээлтэй иргэнд зориулсан пандус төлөвлөх.

АРХИТЕКТУР ТӨЛӨВЛӨЛТ

Тус барилгын засварын шийдлийг Хөгжлийн бэрхшээлтэй иргэдэд зориулсан барилгын төлөвлөлтийн нормаль БД 31-101-04, Барилгын орчны тохижилтын ажил БНБД 3.01.06-90, Барилгын ажлын тоо, хэмжээ, бодох аргачилсан заавар БД 81-101-01, Хот төсгөний төлөвлөлт барилгажилтын норм ба дүрэм БНБД 30-01-04, Иргэний барилгын төлөвлөлт хөгжлийн бэрхшээлтэй хүний шаардлагыг тооцсон орон зай, орчин, үндсэн шаардлага MNS6055:2009

Шат ба налуу зам (пандус): Явган хүний зам, налуу замын гадаргууг хэт тогзор, гүдгэр материалаар хийхийг хориглоно. Харин бетон хавтангаар хийх бол гадаргуу нь тэгш байна. Явган хүний зам, талбайн түвшин барилга байгууламжийн шалны хоорондох уналтын зөрүү 4 см-ээс их бол налуу зам төлөвлөнө. Налуу замын 2 талаар хөгжлийн бэрхшээлтэй иргэн болон бусад хүмүүс барихад зориулагдсан барилгын дээд ирмэг хүртэл өндөр 0,7-0,9 м-ээс багагүй байна.

- Хорооны хэсгийн гадна довжоо шатыг дуулгана. Гадна налуу замыг төмөр бетоноор цутгаж өнгөлнө. Хорооны орчны гадна довжоонд хөгжлийн бэрхшээлтэй иргэдэд зориулсан /1:8 налуутай/ налуу замыг төлөвлөсөн бөгөөд налуу зам БА-6-7-р хуудсанд заасны дагуу хийнэ.

Эрүүл мэндийн төвийн одоо байгаа төмөр бетон шаттай нэг түвшинд налуу зам /пандус/ төлөвлөж өгнө. Пандусыг MNS6055:2009. Налуу замын барилгыг БА-8-р хуудсанд заасны дагуу хийнэ. Гадна довжооны барилгыг БА-8-р хуудсанд заасны дагуу тайрч налуу замын барилгатай холбоно.

-Гадна шат төмөр бетоноор цутгаж барэгар чулуун хавтангаар өнгөлнө.

Явган хүний зам

-Явган хүний зам БА-4-р хуудсанд заасны дагуу дуулгана. 27.17 м² талбайд налуу зам эхлэх хэсэгт өнгөт хавтангаар зам хийнэ. 43.01 м² талбайд өнгөт хавтангаар явган хүний зам БА-6-р хуудсанд заасны дагуу хийнэ.

Цутгамал төмөрбетон гадна довжоо нь В25 ангийн бетон, ГОСТ5781-82 А240, А400 маркийн арматураар зураг төсөлд тооцсон.

Бетоны цутгалтын ажлыг гүйцэтгэхдээ угсралтын "Цутгамал бетон, төмөрбетон бүтээцийн норм дүрэм баримталбал зохино.

Хэв хашмал нь бат бэх, тогтвортой нөхцөлөөр хангагдсан байх шаардлагатай.

Бетоны бат бэх 70%-даа хүрэхээс өмнө хэв хашмалыг задалж болохгүй.

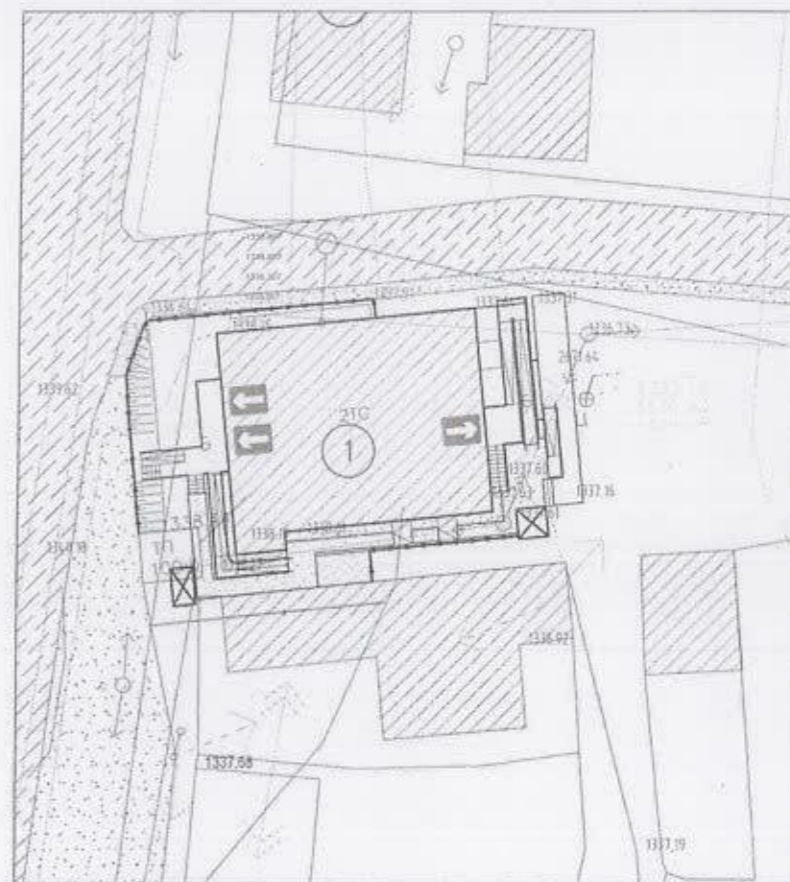
Цутгамал төмөрбетон гадна довжоо нь В25 ангийн бетон, ГОСТ5781-82 А240, А400 маркийн арматураар зураг төсөлд тооцсон.

Бетоны цутгалтын ажлыг гүйцэтгэхдээ угсралтын "Цутгамал бетон, төмөрбетон бүтээцийн норм дүрэм баримталбал зохино.

Хэв хашмал нь бат бэх, тогтвортой нөхцөлөөр хангагдсан байх шаардлагатай.

Бетоны бат бэх 70%-даа хүрэхээс өмнө хэв хашмалыг задалж болохгүй.

13-р хорооны барилгын блокчилсон схем



АРХИТЕКТУРЫН ТЭМДЭГЛЭГЭЭ

- 0.00 - Байгуулалт дээр түвшин заах тэмдэглэгээ
- ± 0.00 - Огтлол, нүүр тал дээр түвшин заах тэмдэглэгээ

УЛААНБААТАР ХОТ, СҮХБААТАР ДҮҮРЭГ, 13-Р ХОРОО "ГАДНА ДОВЖОО 1, 2"					
АЖЛЫН ЗУРГИЙН ЕРӨНХИЙ ӨГӨГДЛИЙН ХУЧДАС					
	Архитектор	<i>Н.Дангунца</i>	Т.Гантулга	ЕГ Шифр:	MSL-22-23-06
	Гүйцэтгэсэн	<i>Н.Дангунца</i>	Т.Гантулга	Масштаб:	M1:NONE
"ЭМ ЭС ЭЛ" ХХК	Шалгасан	<i>Г.Болорнаа</i>	Г.Болорнаа	Огноо:	2022
				ТГ Шифр:	Зургийн дугаар: БА-01
					Хуудас: 8

ОДОО БАЙГАА ХАРАГДАХ БАЙДАЛ

Зураг-1



Зураг-2



Зураг-3



Зураг-4




Зураг-5

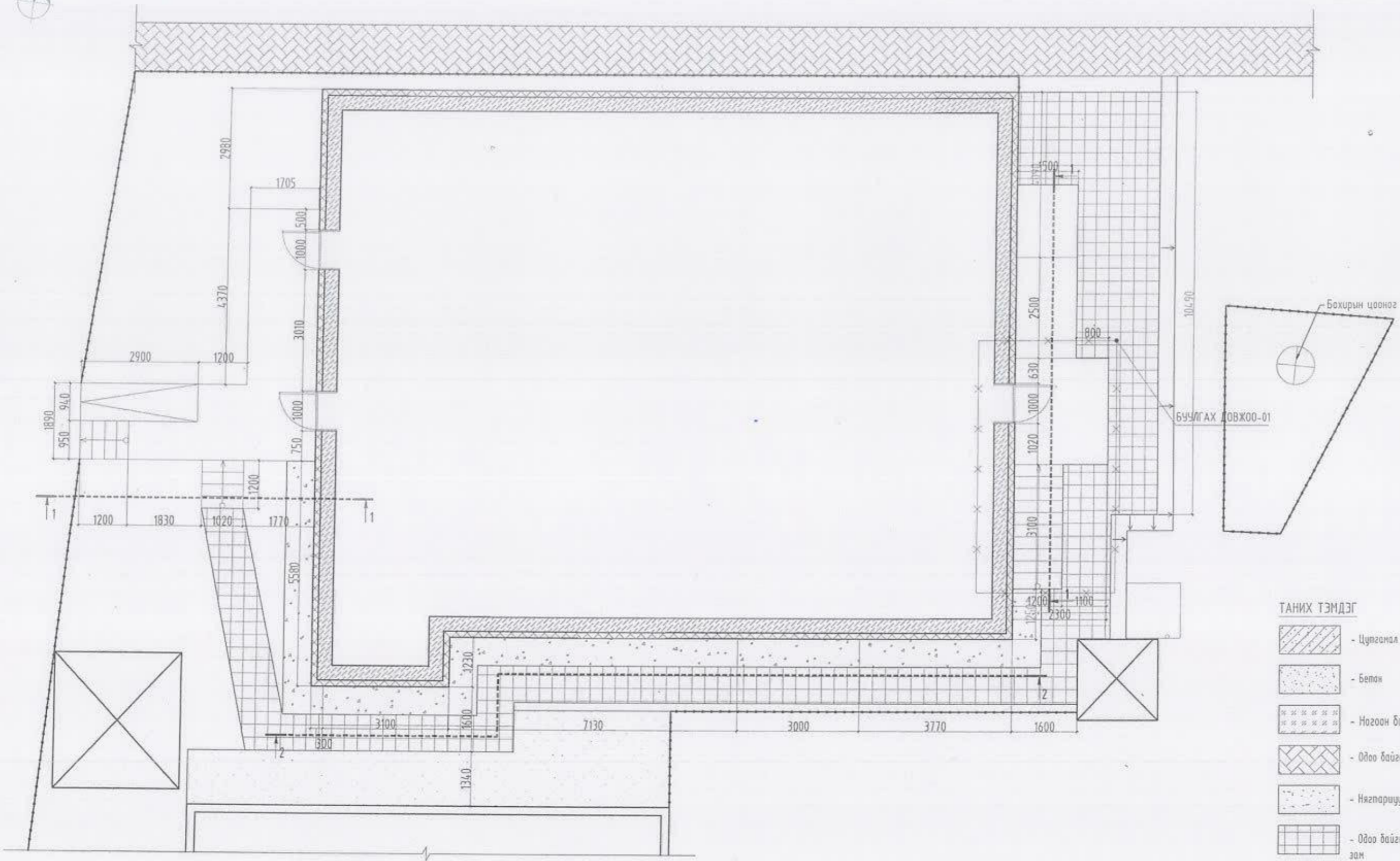


Зураг-6



 "ЭМ ЭС ЭЛ" ХХК	УЛААНБААТАР ХОТ, СҮХБААТАР ДҮҮРЭГ, 13-Р ХОРОО "ГАДНА ДОВЖОО 1, 2"				
	ОДОО БАЙГАА ХАРАГДАХ БАЙДАЛ				
	Архитектор Гүйцэтгэсэн Шалгасан	Т.Гантулга Т.Гантулга Г.Болормаа	ЕГ Шифр: MSL-22-23-06 ТГ Шифр:	Масштаб: М1:500 Зургийн дугаар: БА-2	Огноо: 2022 Хуудас: 8

ГАДНА ДОВЖОО-1, 2 ХЭМЖИЛТИЙН БАЙГУУЛАЛТ М1:100



- ТАНИХ ТЭМДЭГ**
- Цулганал төмөр бетон
 - Бетон
 - Ногоон байгууламж
 - Одоо байгаа явган хүний зам
 - Нягтрүүлсан хөрс
 - Одоо байгаа буулгах явган хүний зам
 - Одоо байгаа хашаа

Буулгах материалын түүдэр

Явган хүний зам					
Д/д	Нэр	Материалын нэр	Талбай/м ²	Зузаан /м/	Хэмжих нэгж м3
1	Явган хүний зам	Өнгөт хавтан	53.13	0.05	2.65



"ЭМ ЭС ЭЛ" ХХК

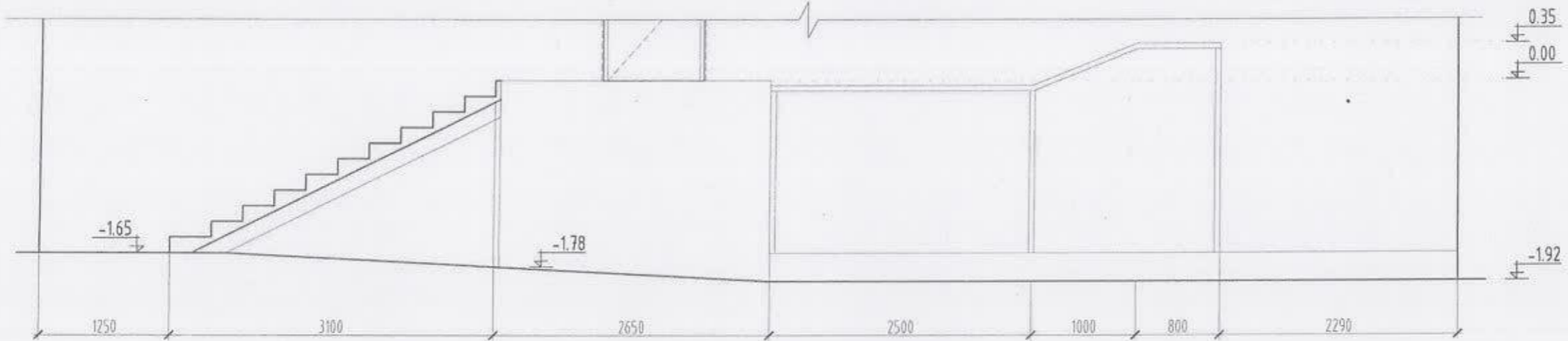
УЛААНБААТАР ХОТ, СҮХБААТАР ДҮҮРЭГ, 13-Р ХОРОО
"ГАДНА ДОВЖОО 1, 2"

ГАДНА ДОВЖОО-1, 2 ХЭМЖИЛТИЙН БАЙГУУЛАЛТ

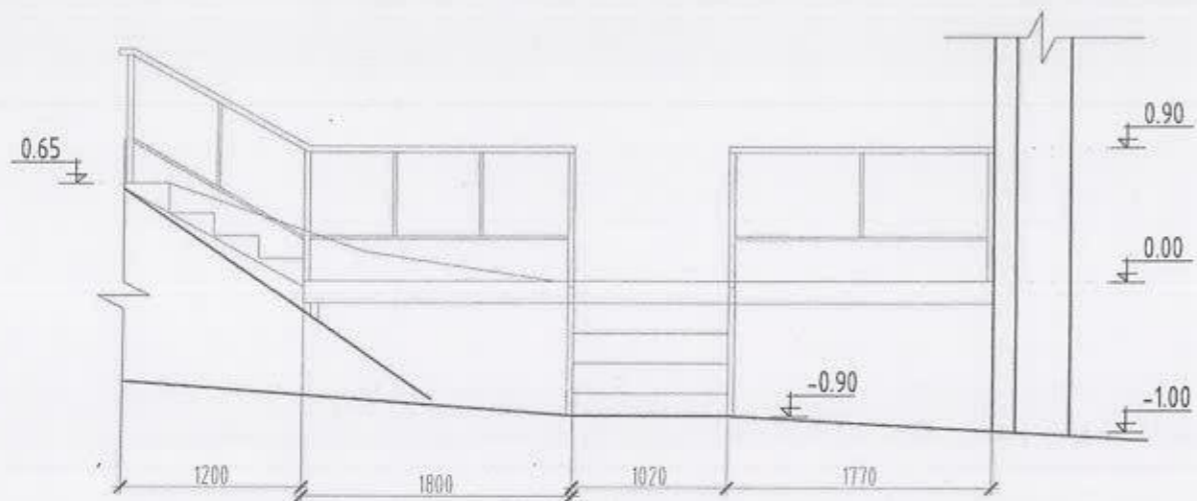
Архитектор	<i>Т.Гантулга</i>	Т.Гантулга	ЕГ Шифр: MSL-22-23-06	Масштаб: М1:100	Огноо: 2022
Гүйцэтгэсэн	<i>Т.Гантулга</i>	Т.Гантулга	ТГ Шифр:	Зургийн дугаар: БА-3	Хуудас: 8
Шалгасан	<i>Г.Болормаа</i>	Г.Болормаа			

ГАДНА ДОВЖОО-1 ХЭМЖИЛТИЙН ОГТЛОЛ 1-1 М1:50

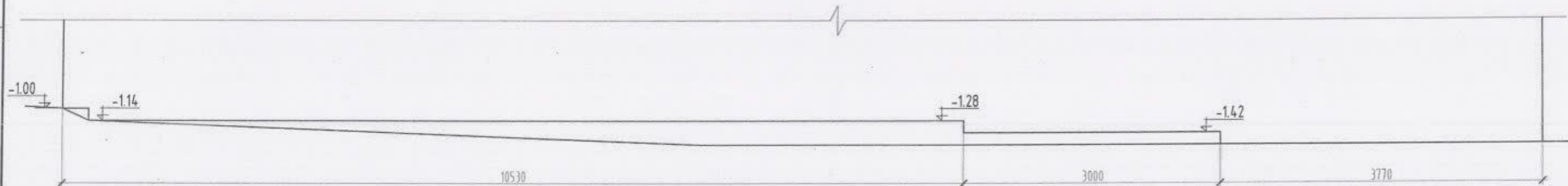
ГАДНА ДОВЖОО-1 /ОГТЛОЛ 1-1/




ГАДНА ДОВЖОО-2 /ОГТЛОЛ 2-2/

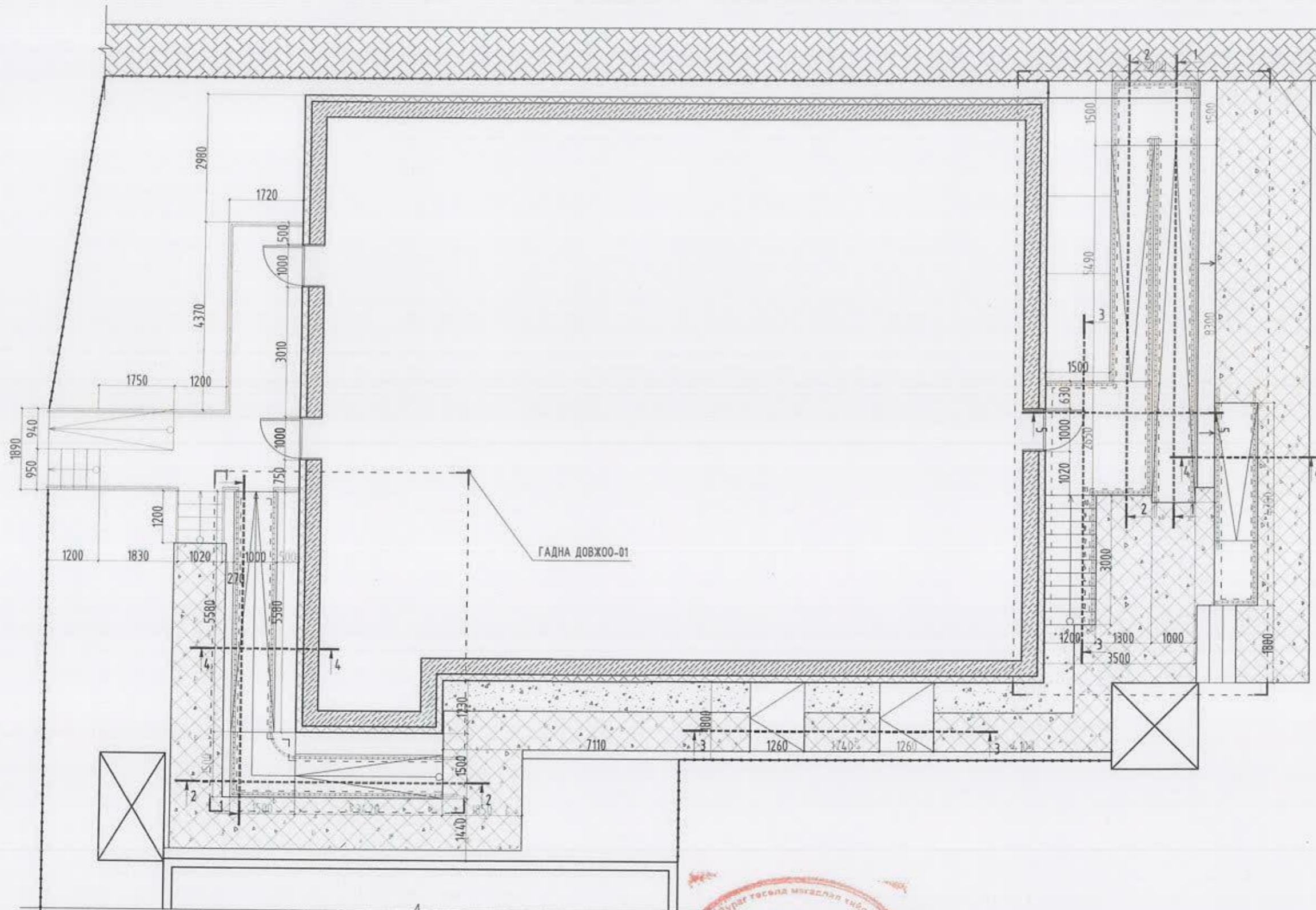


ГАДНА ДОВЖОО-2 /ОГТЛОЛ 2-2/



 <p>MSL architects</p>	УЛААНБААТАР ХОТ, СҮХБААТАР ДҮҮРЭГ, 13-Р ХОРОО "ГАДНА ДОВЖОО 1, 2"				
	ГАДНА ДОВЖОО-1, 2 ХЭМЖИЛТИЙН ОГТЛОЛ				
	Архитектор	<i>Н. Доржиев</i>	Т.Гантулга	ЕГ Шифр: MSL-22-23-06	Масштаб: М1:50
Гүйцэтгэсэн	<i>Н. Доржиев</i>	Т.Гантулга	ТГ Шифр:	Зургийн дугаар: БА-4	Хуудас: 8
"ЭМ ЭС ЭЛ" ХХК	Шалгасан	<i>Г. Болормаа</i>			

ГАДНА ДОВЖОО-1, 2 ӨӨРЧЛӨЛТИЙН БАЙГУУЛАЛТ М1:100



Гадна довжоо-02

Гадна довжоо-01

Бохирин цооног

ТАНИХ ТЭМДЭГ

- Цутгамал төмөр бетон
- Төлөвлөж буй явган хүний зам
- Бетон
- Одоо байгаа чулуун хавтан шал
- Ногоон байгууламж
- Одоо байгаа явган хүний зам
- Нягтаршуулсан хөрс
- Одоо байгаа хашаа
- Бетон

Гадна довжоо-1, 2, 3, шат-1, 2

Д/д	Нэр	Материалын нэр	Урт /L/	Өргөн /W/	Өндөр /H/
1	Гадна довжоо-1	Төмөр бетон	12.00	1.00	1.00
2	Гадна шат-1	Төмөр бетон	3.00	1.20	1.92
3	Гадна довжоо-2	Төмөр бетон	21.44	1.00	1.92
4	Гадна довжоо-3	Төмөр бетон	4.80	1.00	0.40
5	Гадна шат-2	Төмөр бетон	0.90	1.80	0.45

Шинээр хийх материалын түүвэр

Явган хүний зам						
Д/д	Нэр	Материалын нэр	Талбай/м ²	Зузаан /м/	Хэмжих нэгж	МЗ
1	Явган хүний зам	Өнгөт хавтан	68.18	0.05	3.41	



"ЭМ ЭС ЭЛ" ХХК

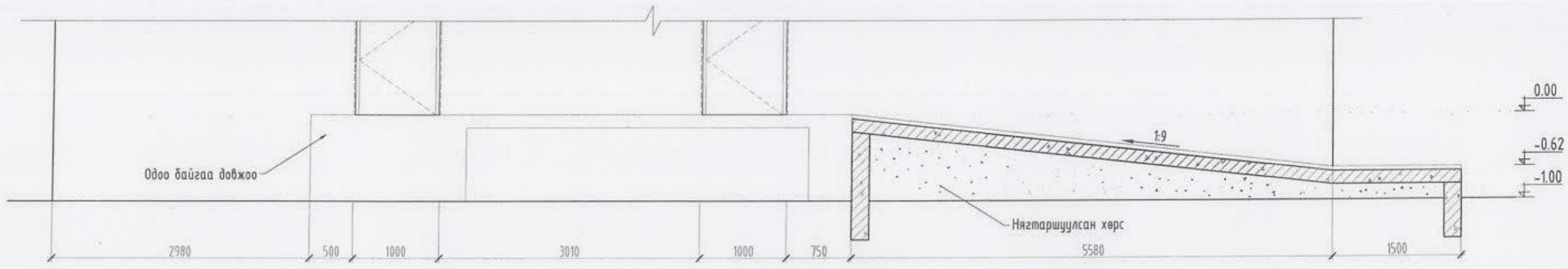
УЛААНБААТАР ХОТ, СҮХБААТАР ДҮҮРЭГ, 13-Р ХОРОО
"Гадна довжоо 1, 2"

Гадна довжоо-1, 2 ХЭМЖИЛТИЙН БАЙГУУЛАЛТ

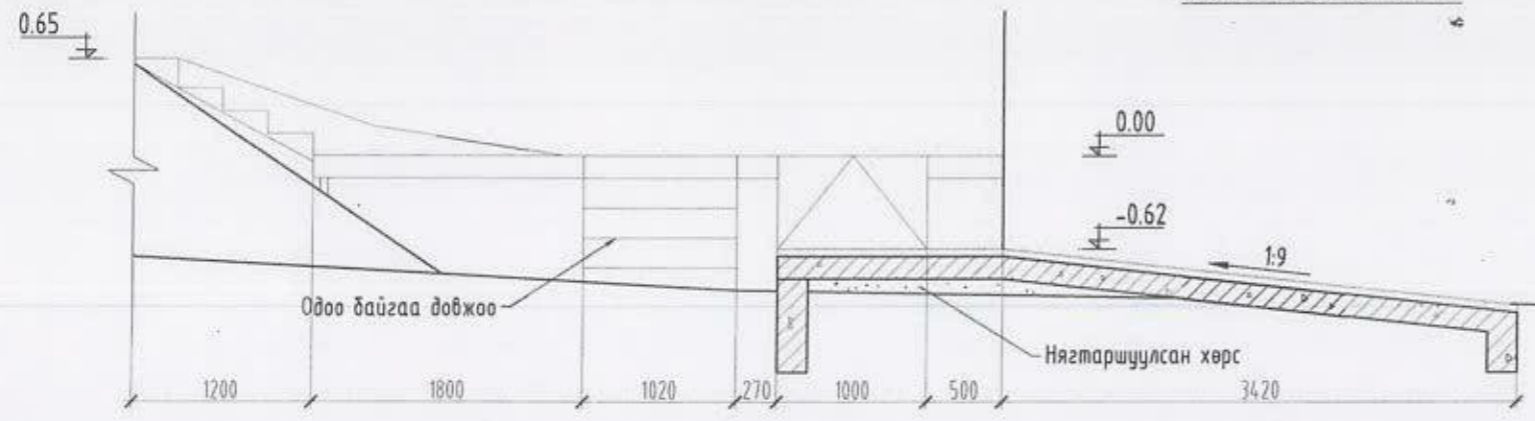
Архитектор	<i>Т.Гантулга</i>	Т.Гантулга	ЕГ Шифр:	MSL-22-23-06	Масштаб:	M1:100	Огноо:	2022
Гүйцэтгэсэн	<i>Т.Гантулга</i>	Т.Гантулга	ТГ Шифр:		Зургийн дугаар:	БА-5	Хуудас:	8
Шалгасан	<i>Г.Болормаа</i>	Г.Болормаа						

ГАДНА ДОВЖОО-1 ӨӨРЧЛӨЛТИЙН ОГТЛОЛ 1-1, 2-2, 3-3, 4-4 М1:50

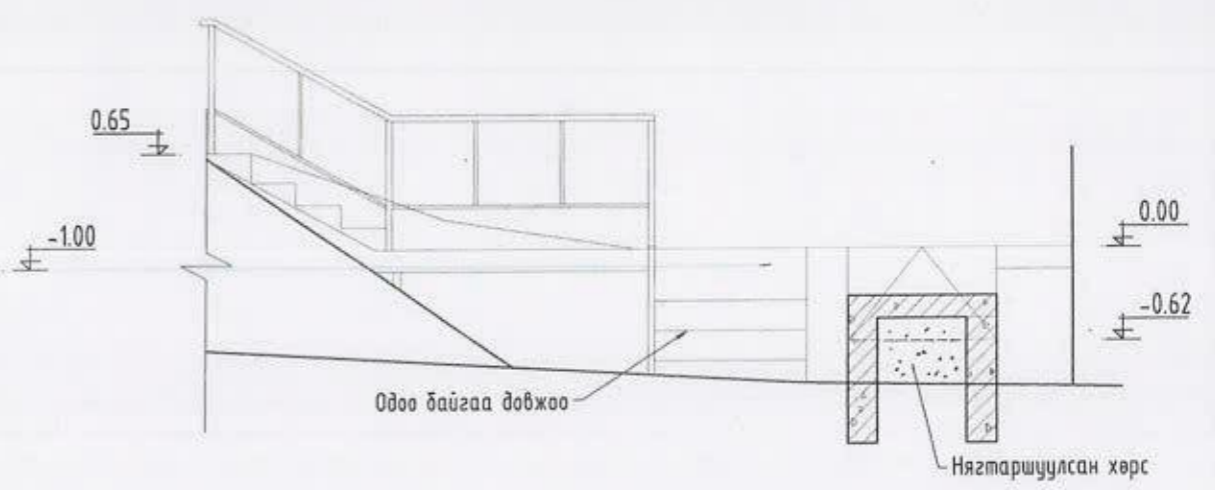
ГАДНА ДОВЖОО-1 /ОГТЛОЛ 1-1/



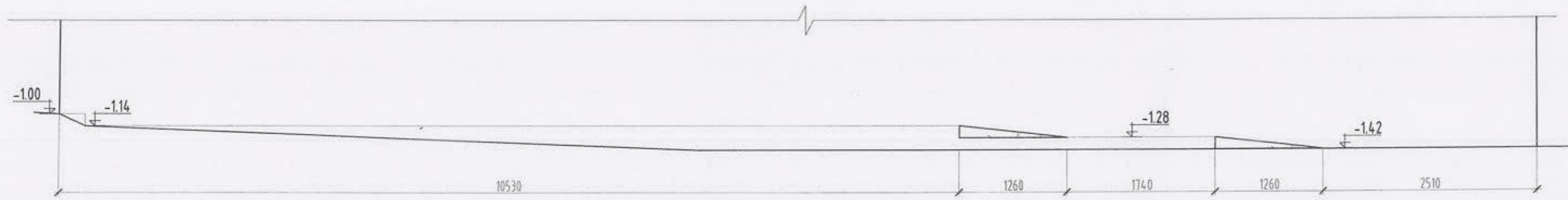
ГАДНА ДОВЖОО-1 /ОГТЛОЛ 2-2/



Гадна довжоо-1 /огтлол 4-4/



ГАДНА ДОВЖОО-1 /ОГТЛОЛ 3-3/



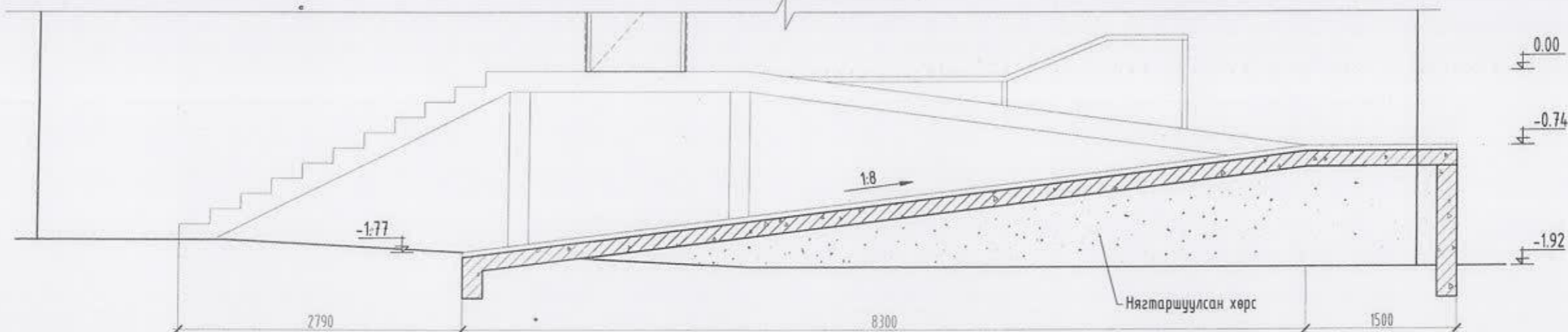
ЭЗЭГ ТӨСӨЛӨ МЭГДЭЛЛЭ ХҮЙСЭН
 ЭКСПЕРТ М.
 01-20
 2022.12.28
 БАРИЛ-ЭН ХӨГЖЛИЙН ГЭ



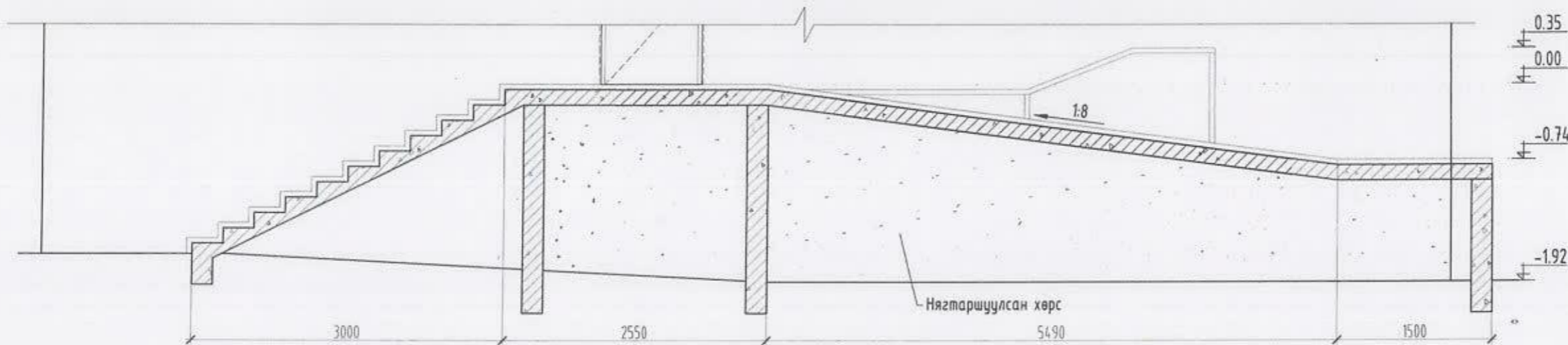
УЛААНБААТАР ХОТ, СҮХБААТАР ДҮҮРЭГ, 13-Р ХОРОО					
"ГАДНА ДОВЖОО 1, 2"					
ГАДНА ДОВЖОО-1 ӨӨРЧЛӨЛТИЙН ОГТЛОЛ 1-1, 2-2, 3-3, 4-4					
Архитектор	Ш.Оюунмаа	Т.Гантулга	ЕГ Шифр:	Масштаб:	Огноо:
Гүйцэтгэсэн	Ш.Оюунмаа	Т.Гантулга	MSL-22-23-06	M1:50	2022
Шалгасан	Ш.Оюунмаа	Г.Болормаа	ТГ Шифр:	Зургийн дугаар:	Хуудас:
"ЭМ ЭС ЭЛ" ХХК				БА-6	8

ГАДНА ДОВЖОО-2 ӨӨРЧЛӨЛТИЙН ОГТЛОЛ 1-1, 2-2, 3-3, 4-4, 5-5 М1:50

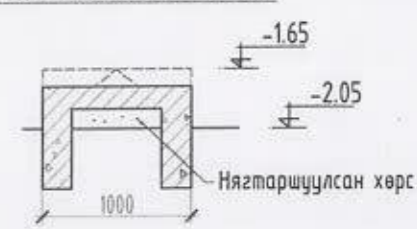
ГАДНА ДОВЖОО-2 /ОГТЛОЛ 1-1/



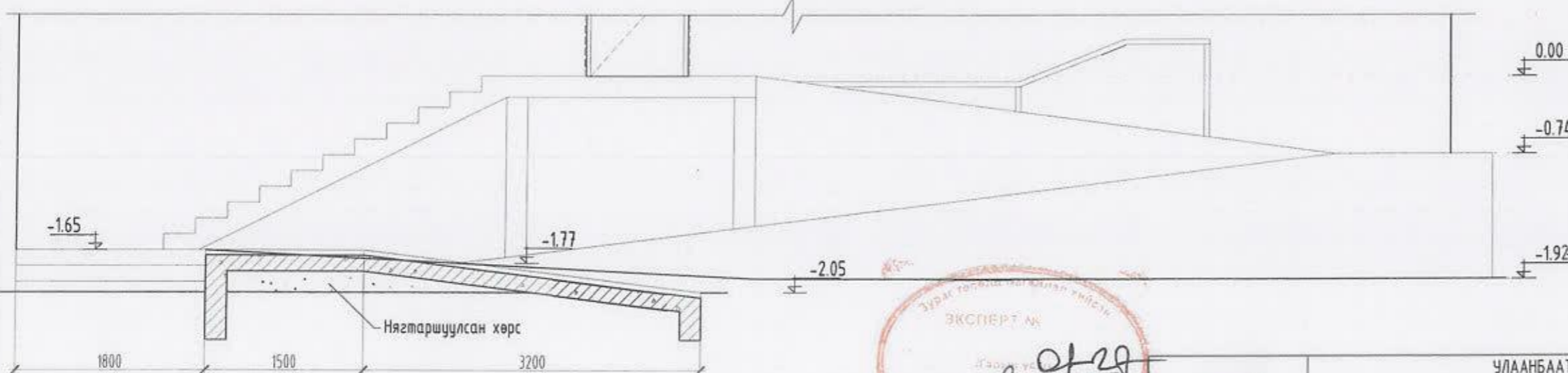
ГАДНА ДОВЖОО-2 /ОГТЛОЛ 2-2/



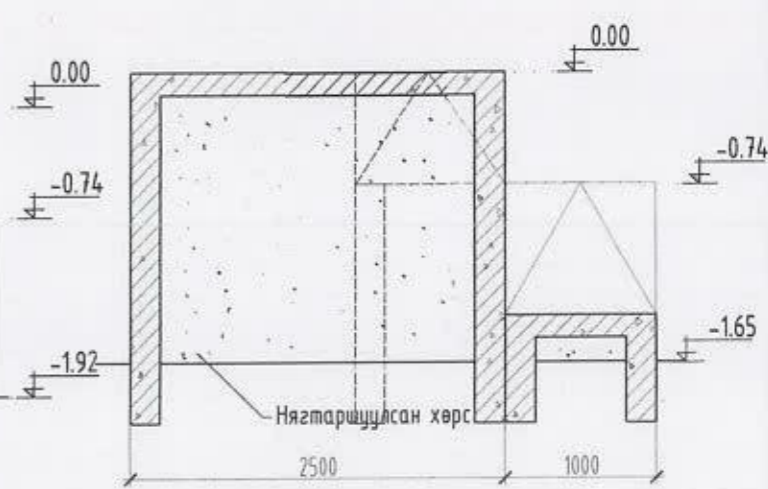
ГАДНА ДОВЖОО-2 /ОГТЛОЛ 5-5/



ГАДНА ДОВЖОО-2 /ОГТЛОЛ 3-3/



ГАДНА ДОВЖОО-2 /ОГТЛОЛ 4-4/



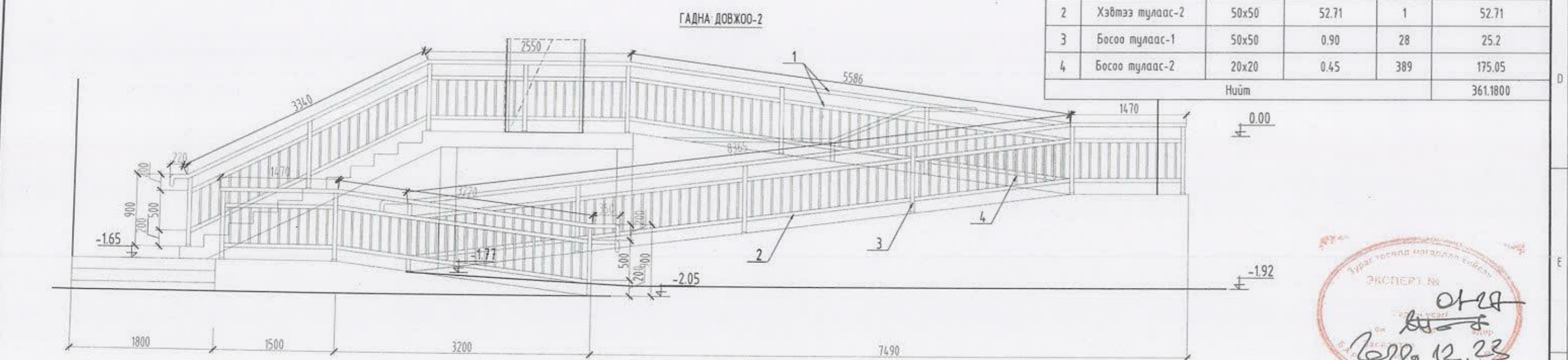
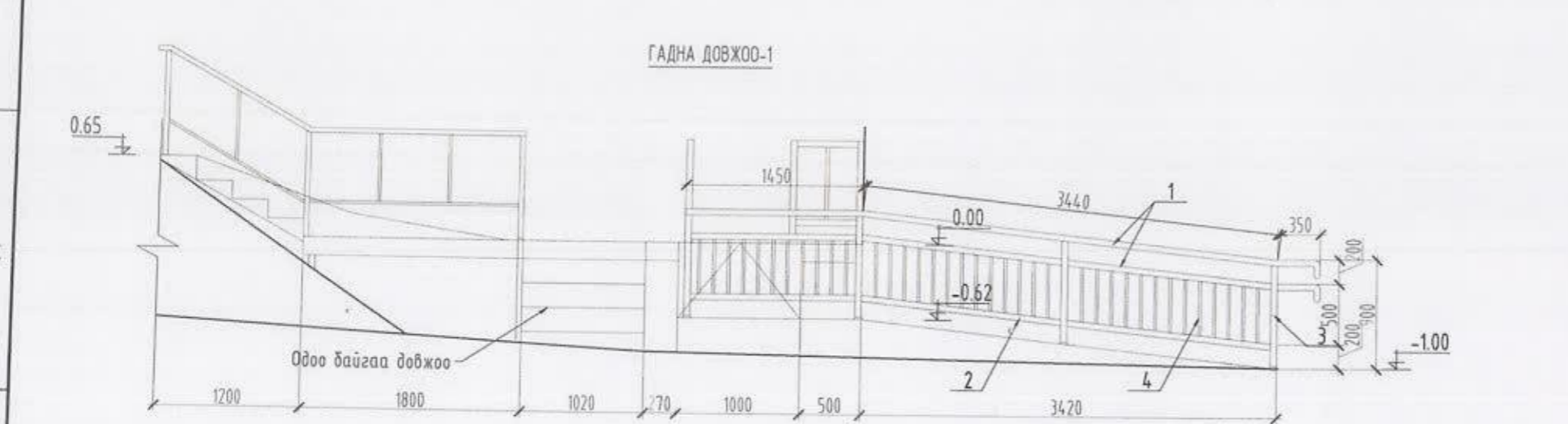
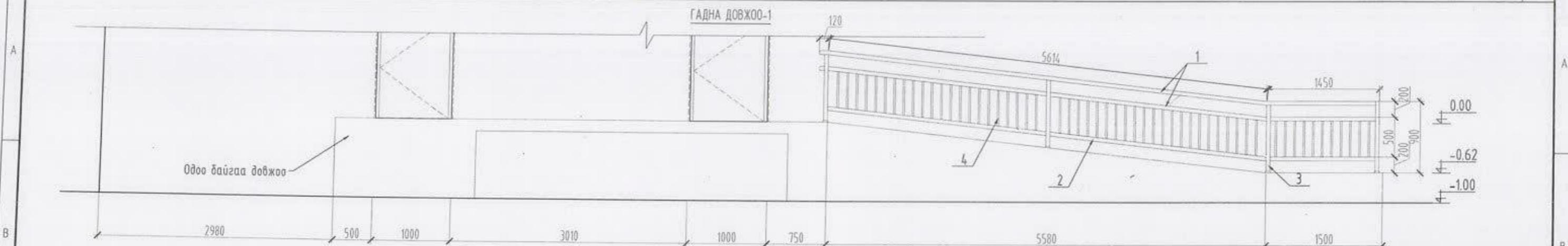
"ЭМ ЭС ЭЛ" ХХК

УЛААНБААТАР ХОТ, СҮХБААТАР ДҮҮРЭГ, 13-Р ХОРОО
"ГАДНА ДОВЖОО 1, 2"

ГАДНА ДОВЖОО-2 ӨӨРЧЛӨЛТИЙН ОГТЛОЛ 1-1, 2-2, 3-3, 4-4, 5-5

Архитектор	Н.Дантулга	Т.Гантулга	ЕГ Шифр:	MSL-22-23-06	Масштаб:	М1:50	Огноо:	2022
Гүйцэтгэсэн	Н.Дантулга	Т.Гантулга	ТГ Шифр:		Зургийн дугаар:	БА-7	Хуудас:	8
Шалгасан		Г.Болормаа						

ГАДНА ДОВЖОО-1, 2 ХАЙСНЫ ХЭМЖЭЭС М1:50



Гадна довжоо-1 пандусны хашлага хийцийн /Материалын түүвэр/

Поз	Материалын нэр	Ашиглах материал	Урт /м/	Тоо ширхэг	Нийт /м/
1	Хэвтээ тулаас-1	50x50	22.85	2	45.7
2	Хэвтээ тулаас-2	50x50	22.14	1	22.1400
3	Босоо тулаас-1	50x50	0.90	13	11.7
4	Босоо тулаас-2	20x20	0.45	168	75.6
Нийт					155.1400

Гадна довжоо-2 пандусны хашлага хийцийн /Материалын түүвэр/

Поз	Материалын нэр	Ашиглах материал	Урт /м/	Тоо ширхэг	Нийт /м/
1	Хэвтээ тулаас-1	50x50	54.11	2	108.22
2	Хэвтээ тулаас-2	50x50	52.71	1	52.71
3	Босоо тулаас-1	50x50	0.90	28	25.2
4	Босоо тулаас-2	20x20	0.45	389	175.05
Нийт					361.800

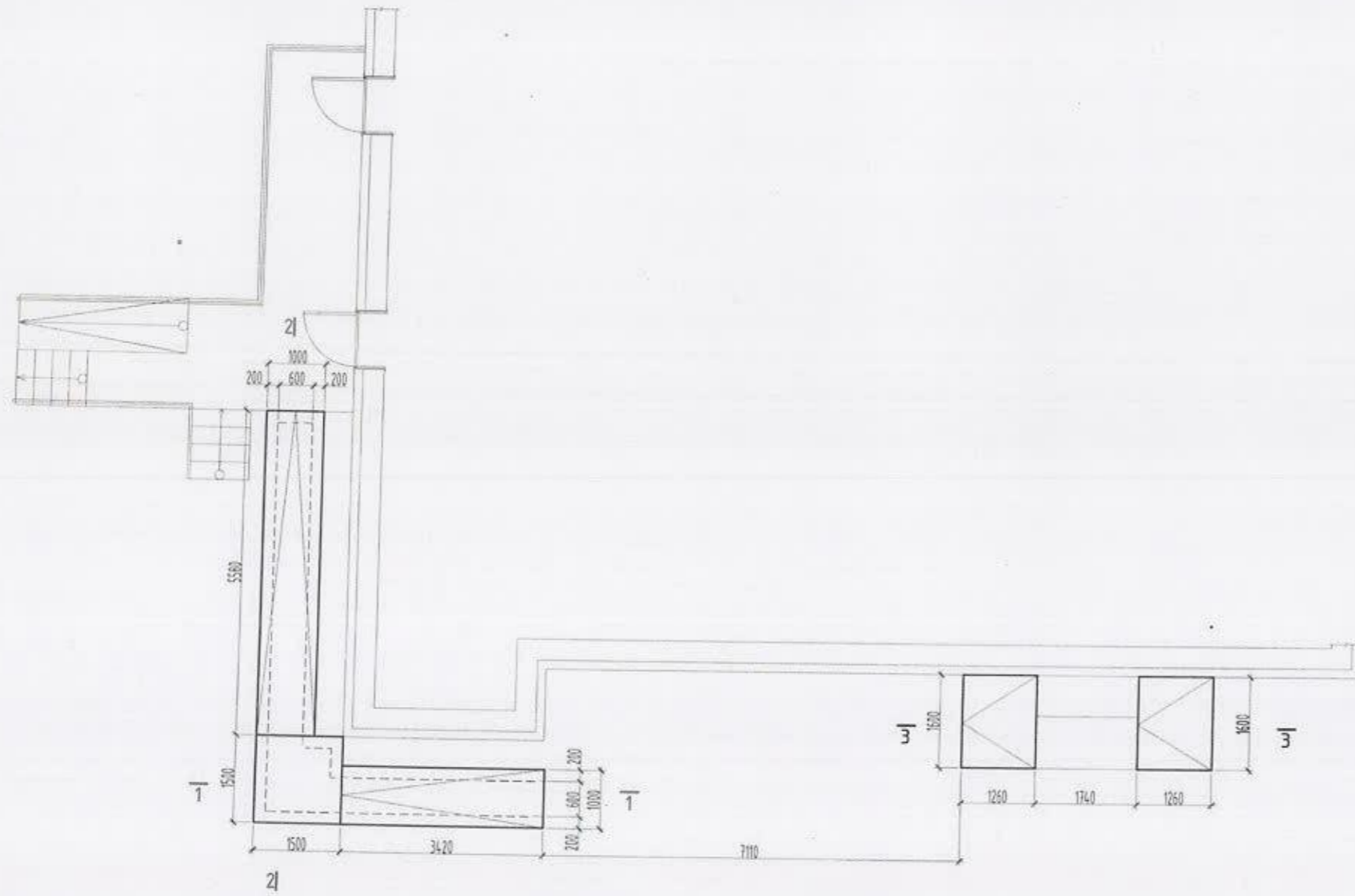


- Тайлбар:
- Энэ хуудсыг байгуулалтын зураг БА-6-7-р хуудастай хамт үзнэ.
 - Шатны хашлагын өндөр болон хийцлэлийг БНБД 31-03-03-ын 3.64, 3.65, 3.67 заалтын дагуу төлөвлөв.
 - Шатны хашлага нь металл хийцтэй байх ба газар дээрээс нь хэмжээг авч БА-8-р хуудсанд үзүүлсэний дагуу үйлдвэрт захиалж хийлгэнэ.
 - Шатны хашлагыг бетон шаланд сайтар бэхэлнэ.
 - Налуу зам /пандус/ хийх нарийвчилсан зургийг ББ марктай зургаас үзнэ.

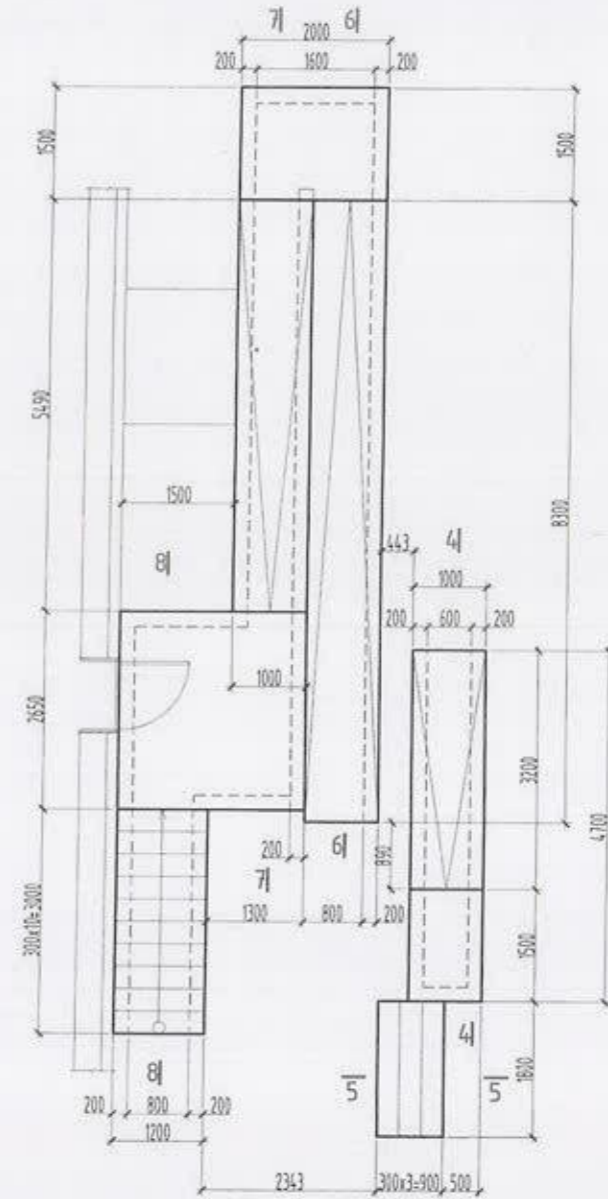
Тайлбар:
Гадна хашлага хийцийн хэвтээ тулаас-1, 2-ын материалыг нийт уртаар тооцож гаргасан. Босоо тулаас-1, 2-ын материалын түүврийг тоо ширхэгээр нь тооцож гаргасан.

	УЛААНБААТАР ХОТ, СҮХБААТАР ДҮҮРЭГ, 13-Р ХОРОО				
	"ГАДНА ДОВЖОО 1, 2"				
	ГАДНА ДОВЖОО-2 ХАЙСНЫ ХЭМЖЭЭС				
Архитектор	<i>Ш.Дантуяа</i>	Т.Гантулга	ЕГ Шифр: MSL-22-23-06	Масштаб: М1:50	Огноо: 2022
Гүйцэтгэсэн	<i>Ш.Дантуяа</i>	Т.Гантулга	ТГ Шифр:	Зургийн дугаар: БА-8	Хуудас: 8
"ЭМ ЭС ЭЛ" ХХК	Шалгасан	Г.Болормаа			

Гадна довжоо ГД-1 ийн байгуулалт М1:50




Гадна довжоо ГД-2 ийн байгуулалт М1:50



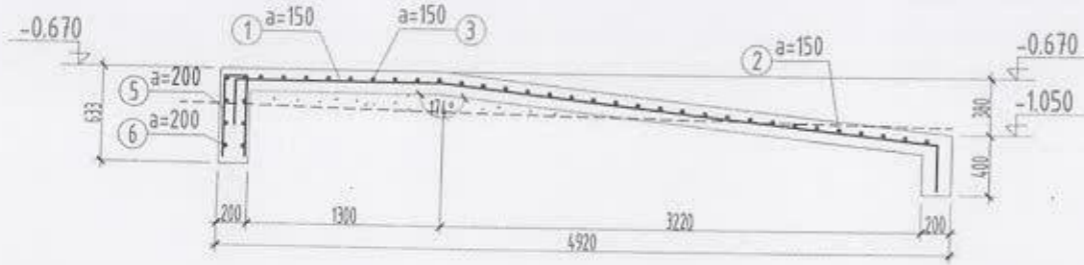
Тайлбар

1. Тус хуудсыг холбогдох хуудасны зургуудтай хамт үз.
2. Мөн БА маркын байгуулалт, огтлолын зургуудтай хамт үз.
3. Цутгамал рамн хэв хашмалыг цутгасны дараа бэхжилтийн бат бэхийн 70%-д хүрсэний дараа хэв хашмалыг авна.
4. Цутгамал бетоны ажлыг БНБД52-02-05-ийн заалтын дагуу хийж гүйцэтгэнэ.
5. Мөн ЦБУ, ХАС, ХДТГ маркын зургуудтай хамт үзэж хучилтын нүхийг гаргана.

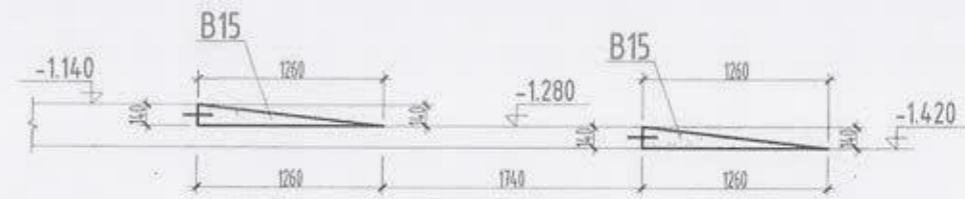


Улаанбаатар хот, Сүхбаатар дүүрэг, 13-р хороо, ӨРХИЙН ЭРҮҮЛ МЭНДИЙН ТӨВИЙН ГАДНА ДОВЖООНЫ ЗУРАГ.						
Гадна довжоо ГД-1-2-ын байгуулалт						
 Тусгай зөвшөөрлийн дугаар 3717-337/19 Хаяг: 95 хаяг, Баянзүрх дүүрэг 25-р хороо, УБ Төвөг-1503 "ЭМ ЭС ЭЛ" ХХК	Инженер	<i>Дарал</i>	Б.Баяндалай	ЕГ Шифр: MSL-22-23-06	Масштаб: М1:50;100	Огноо: 2022
	Гүйцэтгэсэн	<i>Дарал</i>	Б.Баяндалай	ТГ Шифр:	Зургийн дугаар: ББ-01	Хуудас: 03
	Шалгасан	<i>Дорж</i>	Д.Болортунгалаг			

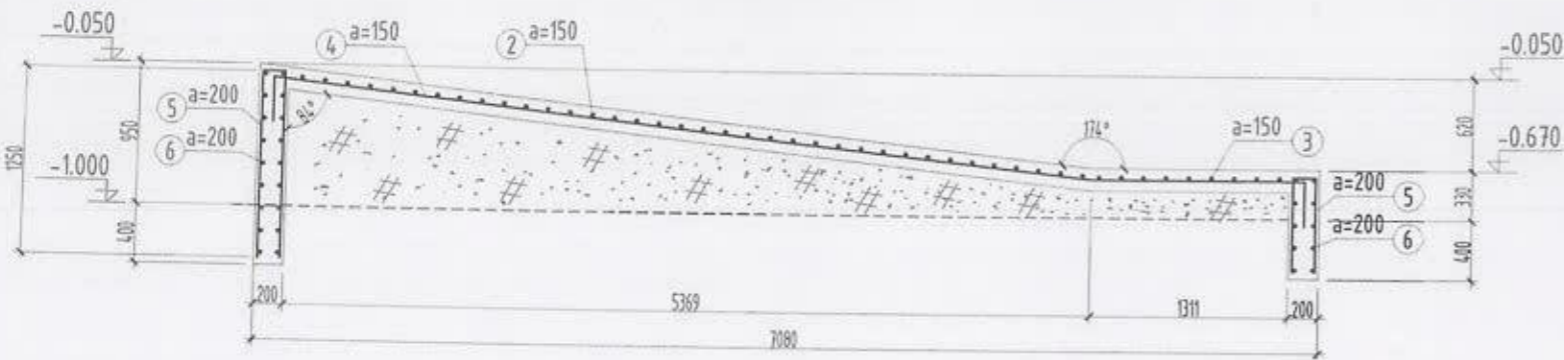
Огтлол 1-1 М1:50



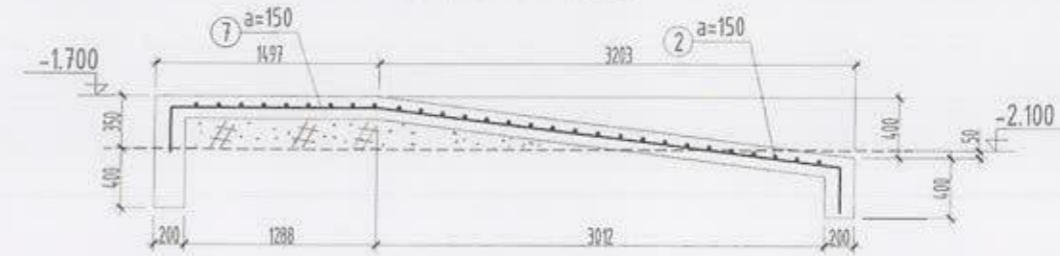
Огтлол 3-3 М1:50



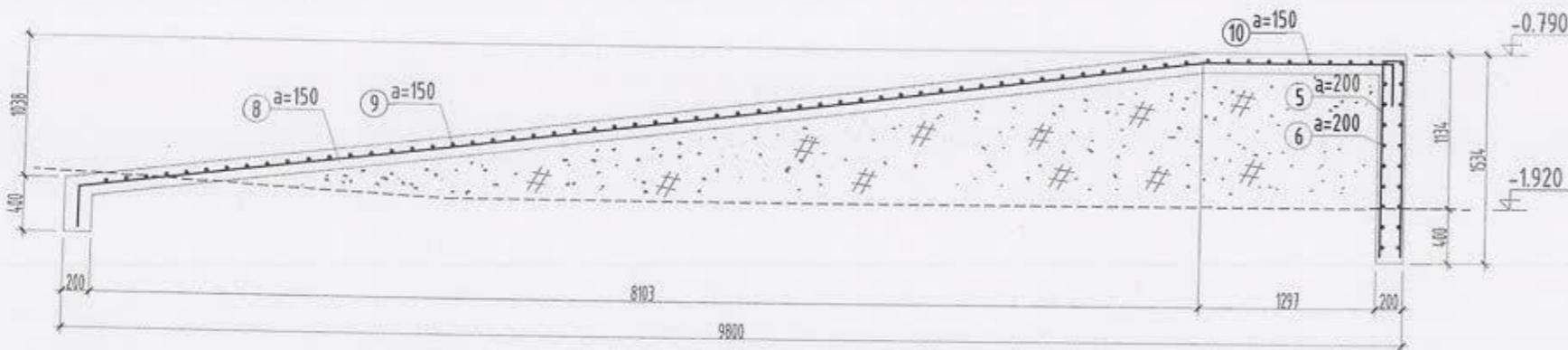
Огтлол 2-2 М1:50



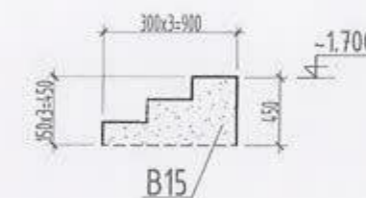
Огтлол 4-4 М1:50



Огтлол 6-6 М1:50



Огтлол 5-5 М1:50



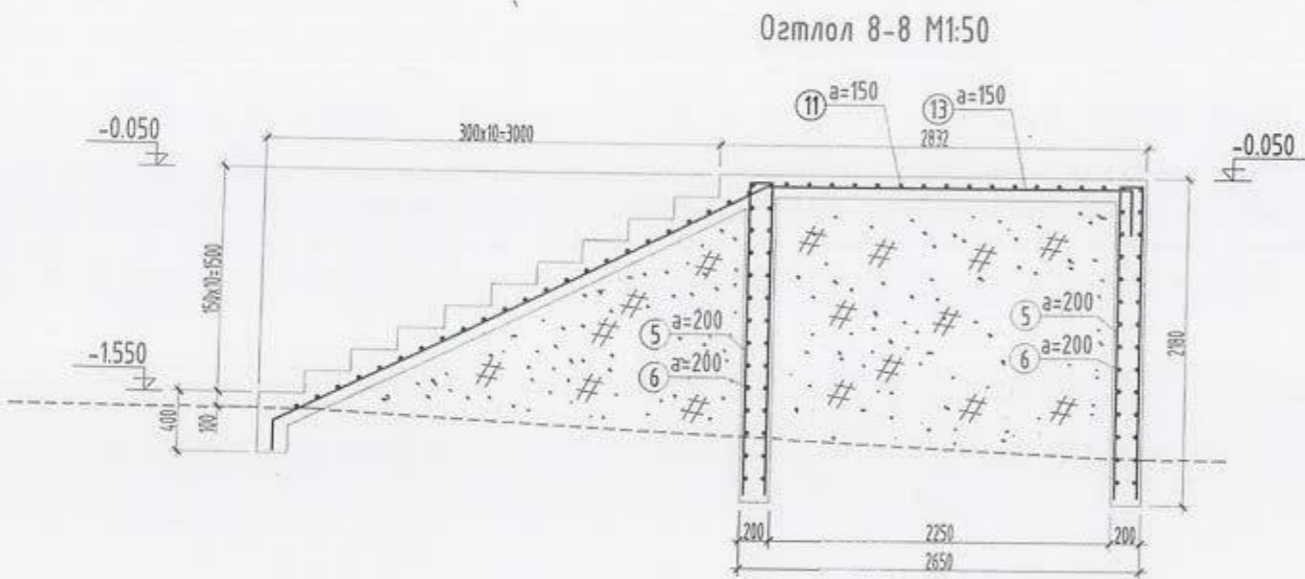
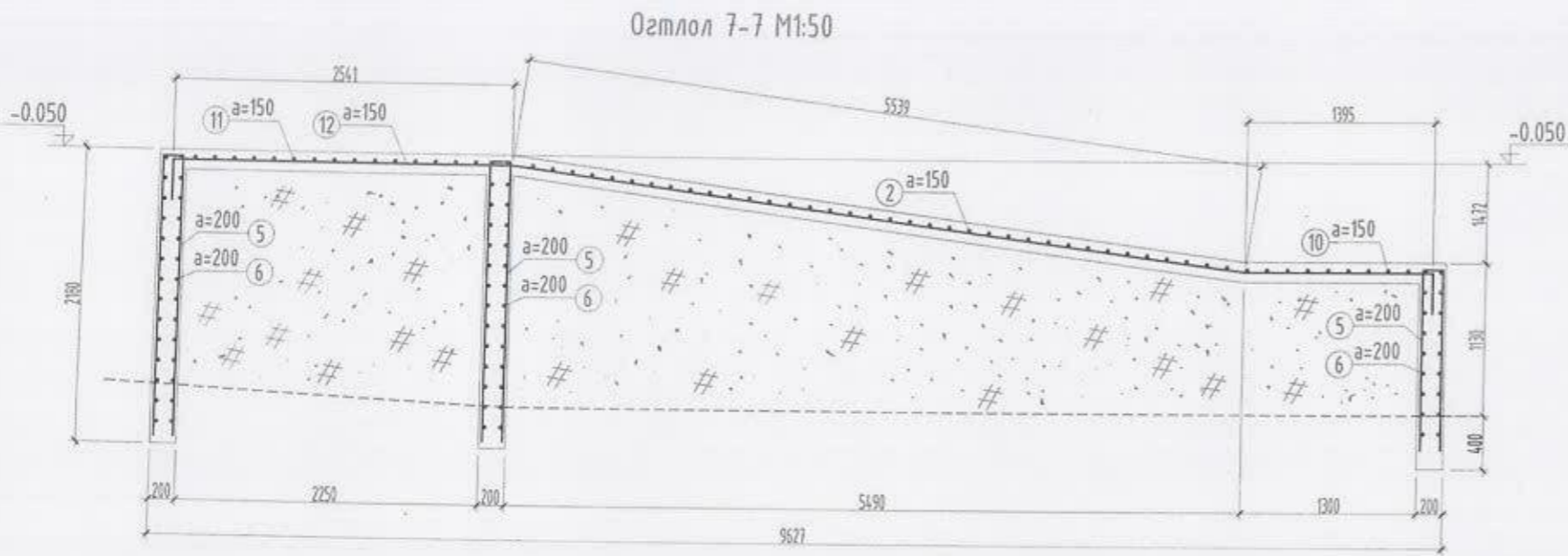
Тайлбар

1. Тус хуудсыг холбогдох хуудасны зургуудтай хамт үз.
2. Мөн БА маркын байгуулалт, огтлолын зургуудтай хамт үз.
3. Цутгамал ранын хэв хашмалыг цутгасны дараа бэхжилтийн бат дэхийн 70%-д хүрсэний дараа хэв хашмалыг авна.
4. Цутгамал бетоны ажлыг БНД52-02-05-ийн заалтын дагуу хийж гүйцэтгэнэ.
5. Мөн ЦБЧ, ХАС, ХДТГ маркын зургуудтай хамт үзэж хучилтын нүхийг гаргана.



Улсын зөвлөлийн дугаар 317-337/1
Хаяг: 95 хаяг, Баянзүрх дүүрэг
25-р хороо, УБ Tower-1503
"ЭМ ЭС ЭЛ" ХХК

Улаанбаатар хот, Сүхбаатар дүүрэг, 13-р хороо, ВРХИЙН ЭРҮҮЛ МЭНДИЙН ТӨВИЙН ГАДНА ДОВЖООНЫ ЗУРАГ.					
Гадна довжоо ГД-1-2 -ын огтлол 1-1 - 6-6					
Инженер	<i>Ласал</i>	Б.Баяндалай	ЕГ Шифр: MSL-22-23-06	Масштаб: М1:50;	Огноо: 2022
Гүйцэтгэсэн	<i>Ласал</i>	Б.Баяндалай	ТГ Шифр:	Зургийн дугаар: ББ-02	Хуудас: 03
Шалгасан	<i>Л.О.О</i>	Д.Болортунгалаг			



Хэсгийн тодорхойлолт

Позиц	Загвар	Позиц	Загвар
1		4	
7		8	
12		13	

ЦУТГАМАЛ ТӨМӨР БЕТОН ХИЙЦИЙН МАТЕРИАЛЫН ТОДОРХОЙЛОЛТ

Линей	Тэмдэглэгээ	Нэр	Тоо шир	Жин /кг/	
				Нэгж	Нийт
		Гадна довжоо ГД-1	1	458.80	458.80
1	ГОСТ 5781-82	Ф 10 А400 L= 5350	8	3.30	26.39
2	ГОСТ 5781-82	Ф 10 А400 L= 1400	64	0.86	55.24
3	ГОСТ 5781-82	Ф 10 А400 L= 1600	12	0.99	11.84
4	ГОСТ 5781-82	Ф 10 А400 L= 7500	8	4.62	36.99
5	ГОСТ 5781-82	Ф 10 А400 L= 2300	110	1.42	155.98
6	ГОСТ 5781-82	Ф 10 А400 L= Бүх уртаар	278	0.62	172.36
		Бетон В25 м³		6.00	6.00
		Бетон В15 м³		0.30	0.30
		Гадна довжоо ГД-2	1	1322.59	1322.59
2	ГОСТ 5781-82	Ф 10 А400 L= 1400	69	0.86	59.56
5	ГОСТ 5781-82	Ф 10 А400 L= 3300	247	2.03	502.54
6	ГОСТ 5781-82	Ф 10 А400 L= Бүх уртаар	783	0.62	485.46
7	ГОСТ 5781-82	Ф 10 А400 L= 5150	8	3.18	25.40
8	ГОСТ 5781-82	Ф 10 А400 L= 10250	10	6.32	63.20
9	ГОСТ 5781-82	Ф 10 А400 L= 1600	56	0.99	55.24
10	ГОСТ 5781-82	Ф 10 А400 L= 1700	12	1.05	12.58
11	ГОСТ 5781-82	Ф 10 А400 L= 2900	18	1.79	32.18
12	ГОСТ 5781-82	Ф 10 А400 L= 10100	8	6.23	49.82
13	ГОСТ 5781-82	Ф 10 А400 L= 6600	9	4.07	36.62
		Бетон В25 м³		19.60	19.60
		Бетон В15 м³		0.70	0.70

- Тайлбар
1. Тус хуудсыг холбогдох хуудасны зургүүдтай хамт үз.
 2. Мөн БА маркын байгуулалт, огтлолын зургүүдтай хамт үз.
 3. Цутгамал рамын хэв хашмалыг цутгасны дараа бэхжилтийн бат бэхийн 70%-д хүрсэний дараа хэв хашмалыг адна.
 4. Цутгамал бетоны ажлыг БНБД52-02-05-ийн заалтын дагуу хийж гүйцэтгэнэ.
 5. Мөн ЦБЧ, ХАС, ХДТГ маркын зургүүдтай хамт үзэж хучилтын нүхийг гаргана.



Улаанбаатар хот, Сүхбаатар дүүрэг, 13-р хороо, ӨРХИЙН ЗЭРҮҮЛ МЭНДИЙН ТӨВИЙН ГАДНА ДОВЖООНЫ ЗУРАГ.					
Гадна довжоо ГД-1-2 -ын огтлол 7-7, 8-8, материалын түүвэр					
Инженер	<i>Jacobi</i>	Б.Баяндалай	ЕГ Шифр:	MSL-22-23-06	Масштаб:
Гүйцэтгэсэн	<i>Jacobi</i>	Б.Баяндалай	ТГ Шифр:		М1:50;100
Шалгасан	<i>Х.Д.М</i>	Д.Болортулга	Зургийн дугаар:	ББ-03	Огноо:
			Хуудас:		2022
					03