

Ажлын зургийн үндсэн бүрдлийн жогсаалт

Д/д	Зургийн нэр	Зургийн маяг	Хуудас дугаар
1	Барилга архитектур	БА	
2	Холоалт агааржуулалт	ХАС	
3	Үйлдвэрлэлийн технологи	ТХ	
4	Хүчлэг төхөрөмж, дотор гэрэлтүүлэг	ХТ, ДГ	
5	Гадна ус хангамж	УХГ	

ХТ, ДГ МОНГОЛЫН АЖЛЫН ЗУРГИЙН ЖОГСОАЛТ

Хуудас	Зургийн нэр	Тайлбар
1	Ерөнхий өгөгдөл	Тайлбар
2	Материалын түүбэр	А3
3	ГС самбарын нэг шугамын бүдүүвч, Тонх тэмдэг	А3
4	0,4кВ-н кабель шугамын байгуулалт	А3
5	0,000 түвшний байгуулалт, Кабель шугамыг барилга руу оруулах	А3
6	0,000 түвшний газардуулгын байгуулалт	А3
	Дээрхийн ояngo хангаалалт, газардуулгын байгуулалт.	А3

Иш татсан болон хавсаргасан материалын жогсаалт

Тэмдэглэгээ	Нэр	Тайлбар
БД 43-102-07	Орон сууц, олон нийтийн барилгын цахилгаан танаг төхөрөмжийг төлөвлөх би угсрах	
БД 43-101-03	Цахилгаан байгууламжийн дүрэм	
MNS 3757-16 : 2015	Цахилгаан танаг, төхөрөмж, гүйцэл дамжуулагчийн таных тэмдэглэгээгээр Ерөнхий шаардлага	

Тайлбар

1. Уг зураг төслийг 2019 оны 05-р сарын 29-ны өдрийн Т19.4.78 (2020-008-Х0) тоот зураг төсөл боловсруулах дасгалбарыг үндэслэн холбогдох норм дүрмийн дагуу хийж гүйцэтгэв.
2. Төлөвлөх бүтэц гэрэлтүүлгийн самбар /ГС/ -г насосны станцад байрлах 0,4кВ-н хуваарилгах байгууламжийн панель №5-д шинээр абтатат таслуур /~380В, IN=25А/ суурилуулж, АВВГ нг-4х16 маягийн кабелиар тэжээв.
3. Гэрэлтүүлгийн самбар /ГС/ -г шалнаас 1,5м-н өндөрт лл суурилуулна.
4. Газардуулгын ажлыг Цахилгаан байгууламжийн дүрэм БД43-101-03*/12 (Бүлэг 16 Газардуулга ба цахилгааны аюулгүй байдлын хангаалалтын арга хэмжээ)-н дагуу хийж гүйцэтгэнэ.
5. Газардуулгын эсэргүүцэл нь жилийн аль ч улиралд 4 Ом-с хэтрэхгүй байх ёстой. Хэтэрсэн тохиолдолд нэмэлт электрод зоож өгнө
6. Бүх угсралтын ажлыг Цахилгаан байгууламжийн дүрэм /БД43-101-03/, Цахилгаан техникийн ажил /БНБД 3.05.06.90/-н дагуу хийж гүйцэтгэнэ.

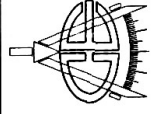
Зөвшөөрөлцсөн:

Ус хангамжийн ЦЕХ-н дарга

Г.Балманх

УХЦ Цэвэр ус хангамжийн хэсгийн эрчим зүйч

Г.Төрбаяр

	ЭХЦ Эрэнэт хот Цэвэр ус дамжуулах 2Ф426, ФБ30мм-н шилжмнээс 2А харгалал руу солих хэсэгт тоолуудын хяналтын цэг барих		ХТ, ДГ	
	Зохиолч	Д.Тамир	Масштаб:	
	Ерөнхийнор	Т.Номсрагсайрэн	Уг шат хуудас	Бүт хуудас
	Шалгалсан	Д.Болормаа	А3	1 6
Гүйцэтгэсэн	Т.Золбаяр	ЕГ шифр: 27.469	ТГ шифр:	2020.08

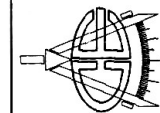
Зөвшөөрөлцсөн	
ТХ	Д.Мөнхцэцэг
БА	Н.ХАТАРААТАЙ

Материалын түүвэр

Д/б	Нэр	Маяг	Хэмж. нэгж	Тоо	Нэг дүрийн жин, кг	Тайлбар
13	Босоо газардүүлэгч Булон төмөр 50x50x5мм L=2,5м		ш	6		
14	Хэвтээ газардүүлэгч Туузан төмөр 40x4мм		м	15		
15	Хэвтээ газардүүлэгч Туузан төмөр 25x4мм		м	20		
16	Бөөрөнхий төмөр ф10мм		м	30		
17	ИЛТОМОГЛОХ, ГАЗАРЛУУЛГАЙН КОНТАКТТАЙ РОЗЕТКА ~220В, 16А		ш	2		1855

Материалын түүвэр

Д/б	Нэр	Маяг	Хэмж. нэгж	Тоо	Нэг дүрийн жин, кг	Тайлбар
1	3 фазын автомат маслуур ~380В, И=25А	МСВ	ш	1		НС-н панель №5-в угсраана
2	Гэрэлтүүлгийн самбар /ГС/. Үүнд - Орлолтонд 3 фазын автомат маслуур ~380В, И=25А - Гаралтанд 1 фазын автомат маслуур ~220В, И=10А - Гаралтанд Автомат дифференциал маслуур ~220В, И=10А, 30мА - Хэт хүчдэл хязгээрлэгч	МСВ МСВ МСВ МСВ ЕЛСВ ОПС-С/4	ш ш ш ш ш ш	1 1 1 2 1 1		
3	Хана пазанд тоноглох дисонд гэрэлтүүлэгч ~220В, 45Вт, 4000лм, 4500к IP65 Хэмжээ: 1200x120мм		ш	4		
4	ил тоноглох зориулалттай нэг туулин унтраалга ~220В, 10А, IP23		ш	2		
5	0,66кВ хүртэл хүчдэлтэй, хөнгөн цагаан золтой ПВХ тусгаарлагчтай гал тэрхаадаггүй хүчний кабель: 4x16	АВВГ нэ	м	200		
6	0,38кВ хүртэл хүчдэлтэй, зэс золтой ПВХ тусгаарлагчтай утас: 1x2,5	ПВ	м	75		
7	Ган хоолой ф50мм /угсралтын хэрэгслийн хамт/		м	15		
8	Хуванцар уян хоолой ф50мм		м	185		
9	Ган хоолой хуванцар уян хоолойн холбогч ф50мм		ш	2		
10	Кабель далдлагч хуванцар хайрцаг 25x16мм		м	25		
11	Ил утас салбарлах хайрцаг		ш	1		
12	Кабелийн шуудуу Т-1		м	180		
	- Газар шорооны ажил		м3	32.4		
	- Элс		м3	7.2		
	- Тоосго		ш	756		



ЗТХ ЦЗБТ

ЭХЦ Эрдэнэт хот Цэвэр ус дамжуулах 2Ф426, Ф630мм-н ил шүргэмдээс
2А харгалал руу солих хэсэгт тоолуурын хяналтын цэг барих

Зохиолч	Д. Тамир
Борлогч	Т. Номсройсүрэн
Тягээгч	Д. Болормаа
Шалгалсан	Д. Болормаа
Гүйцэтгэсэн	Т. Золбаяр

Материалын түүвэр

ХТ, ДГ

Масштаб:

А3 2 6

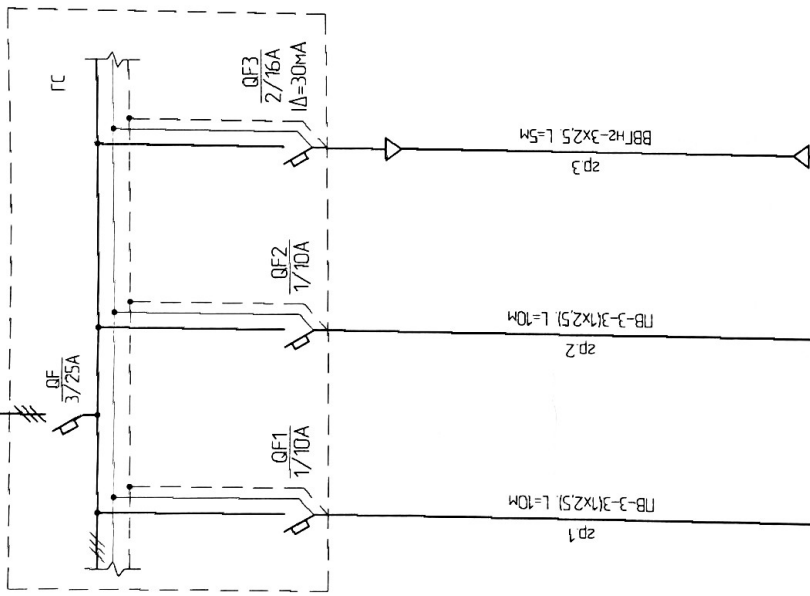
2020.08

ЕГ ширр: 27.469

ТГ ширр:

Г.С. самбарын нэг шугамын дүүрэг

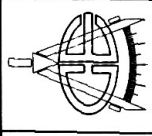
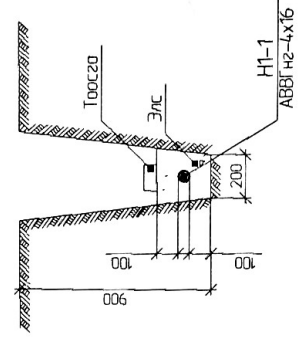
Тухайн тэмдэг шугам		Танх тэмдэг		Халагуур		Тоолуур		Халагуур	
Шугамын хэв маяг	Шугамын хэв маяг	Танх тэмдэг	Шугамын хэв маяг						
Шугамын хэв маяг	Шугамын хэв маяг	Танх тэмдэг	Шугамын хэв маяг						
Шугамын хэв маяг	Шугамын хэв маяг	Танх тэмдэг	Шугамын хэв маяг						



Танх тэмдэг

д/а	Нэр	Танх тэмдэг
1	Гэрэлтүүлгийн самбар	
2	0.4кВ-н кабель шугам	
3	0.4кВ-н кабель шугамыг ган хоолойд сүблэх	
4	Гэрэлтүүлэгч ~220В	
5	Ил танигдах унтраалга	σ
6	Ил танигдах розетка	Φ

Огллол А-А
Кабелийн шугам Т-1 М125



ЗТХ ЦЗБТ

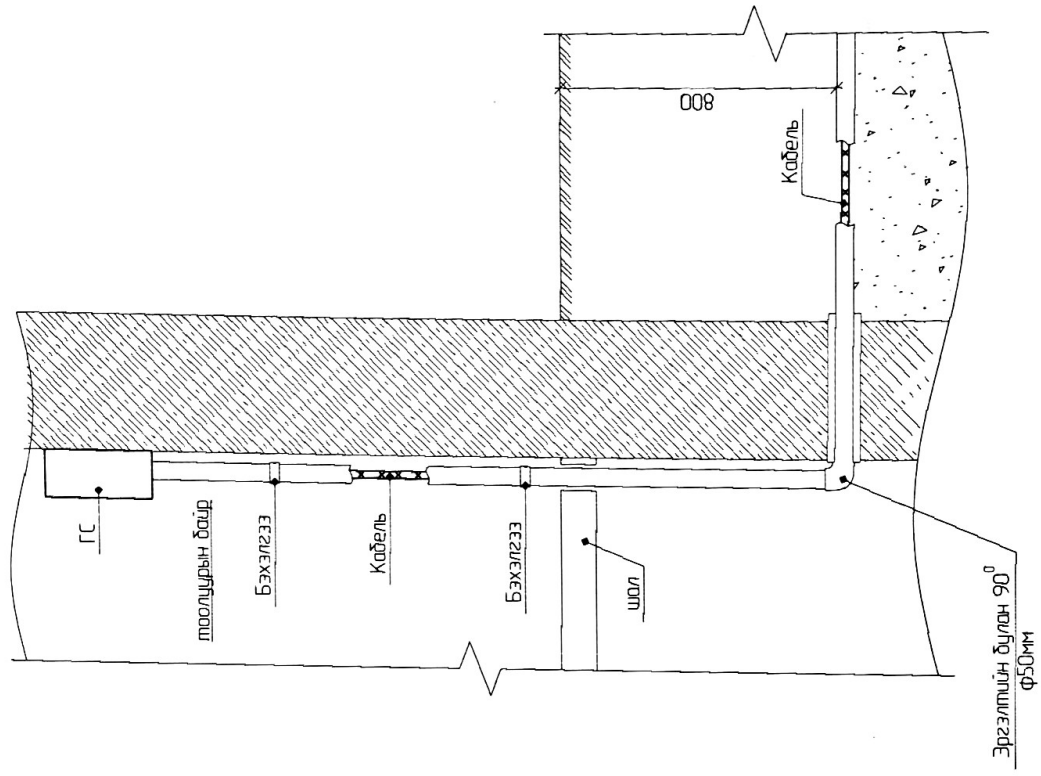
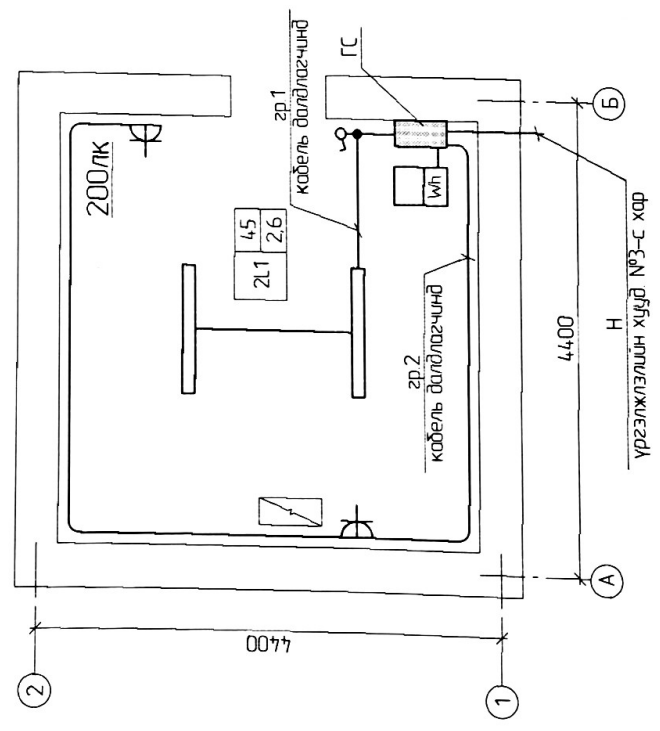
ЭХ1 Эрэнэт хот Цэвэр ус дамжуулах 2Ф426, Ф630мм-н ул шугамнаас
2А хороолол руу салах хэсгийн тоолуурын хяналтын цэг барих

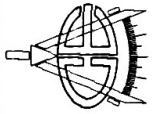
ХТ, ДГ	Масштаб	Г.С. самбарын нэг шугамын дүүрэг

ГЭ ширр 27469
ТГ ширр

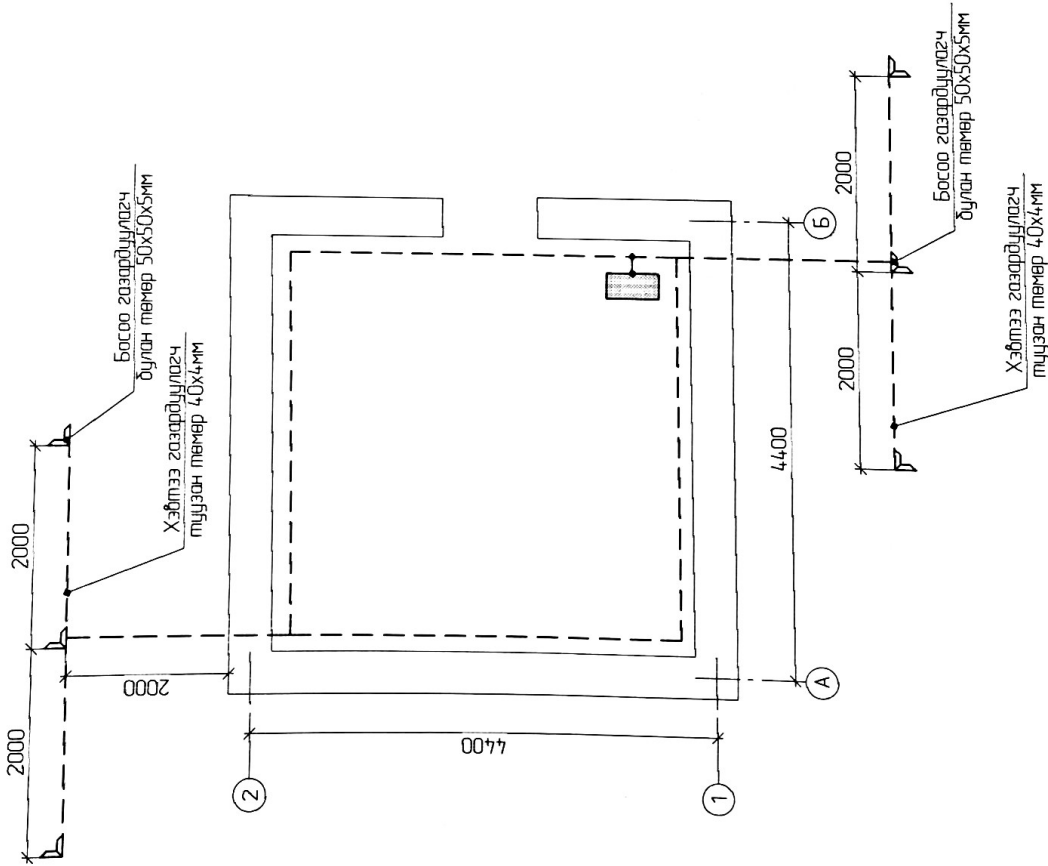
Кабель шугамыг барилга руу оруулах М:25

0.000 түвшний байгуулалт М1:100

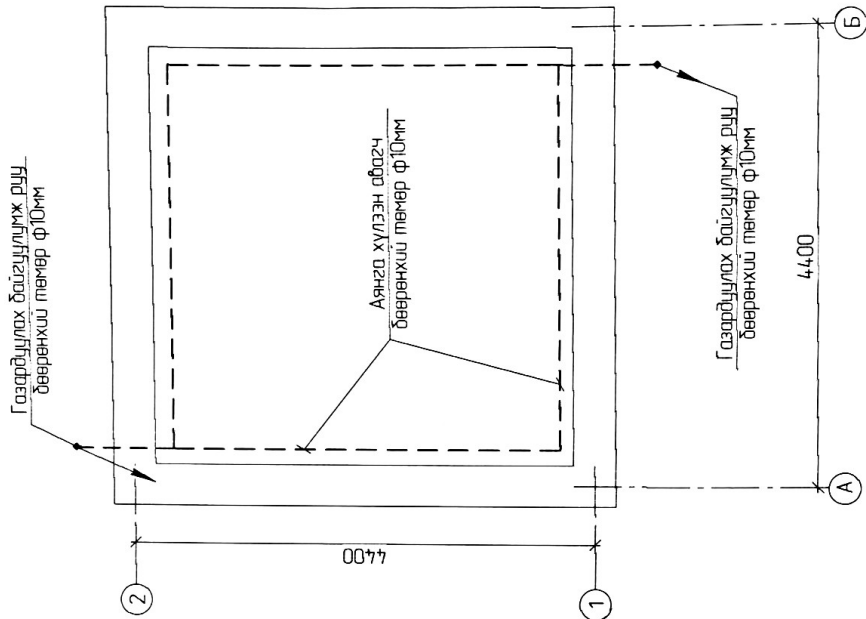


	ЗХЦ Эрэнэт хот Цэвэр ус дамжуулах 2Ф426, Ф630мм-н ил шугамнаас ZA хараалал руу салах хэсэгт таолуурын хяналтын цэг барих	ХТ, ДГ	
		Эхирлал Д Тажир Ерөнхийлөгч Т Нарансүрэн Тэргүүлэх гишүүн Д Болормаа Шалгасан Д Болормаа	Масштаб М1:100, 25 үе шат хуудас бүх хуудас
ЗТХ Ц36Т Гүйцэтгэгч Т Золбаяр	0.000 түвшний байгуулалт Кабель шугамын барилга руу оруулах...	АЗ 5 6	2020.08
	EG шифр 27.469 TG шифр		

0.000 түвшний газардүүлэгч байгуулалт М1:100

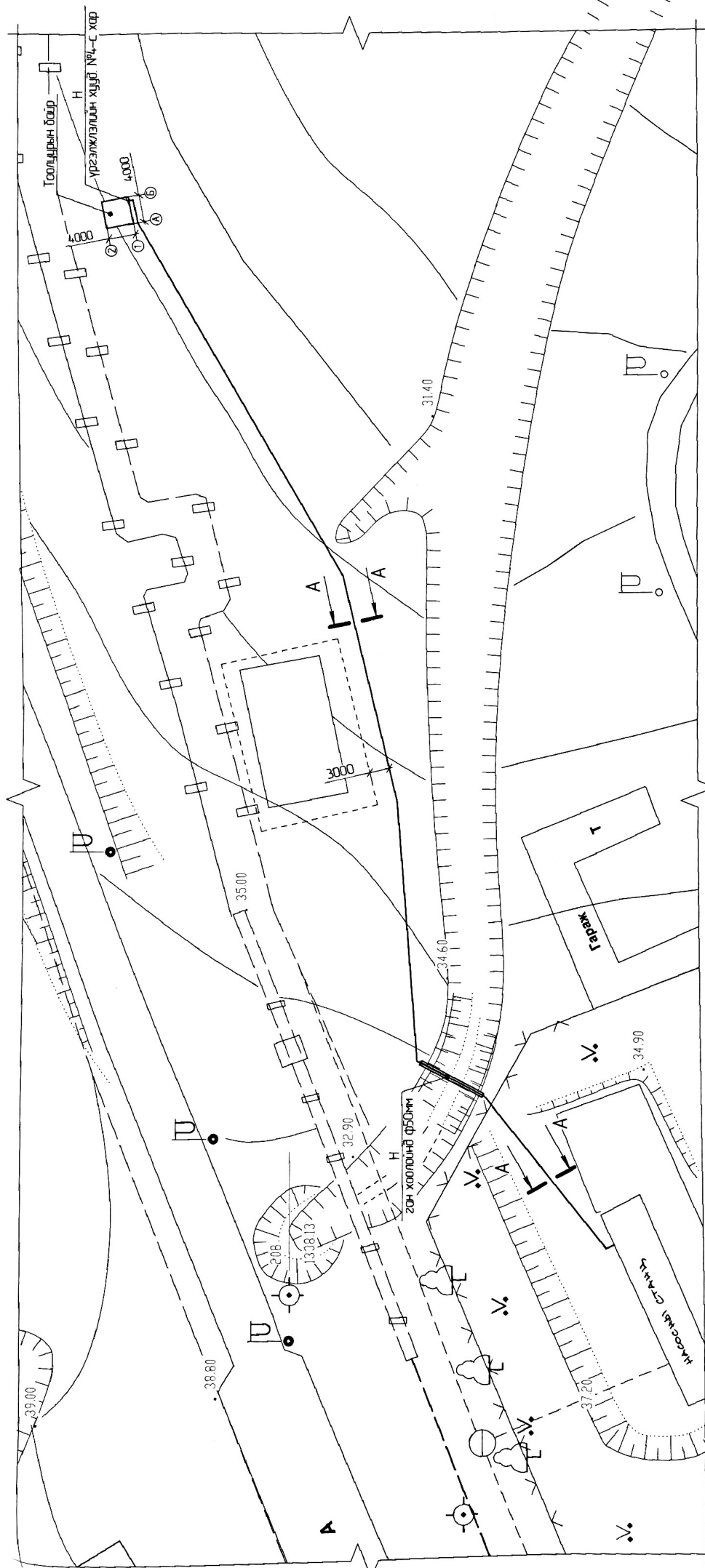


Дээврийн ояngo хамгаалалтын байгуулалт М1:100




	ЗХЦ Эрэнэт хот Цэвэр ус дамжуулах 2Ф426, Ф630мм-н ил шугамнаас 2А харвалал рүү салах хэсэгт тоолуурын хяналтын цаг барих	ХТ, ДГ	
		Масштаб: М1:100 0.000 түвшний газардүүлэгч байгуулалт Дээврийн ояngo хамгаалалт, газардүүлэгч байгуулалт.	
Захирагч	Д. Тогчир	А3	6
Ерөнжөөрч	Т. Намсрагсүрэн	6	6
Тэрүүлэх ИББ/Д	Болормаа		
Шалгасан	Д. Болормаа		
Гүйцэтгэсэн	Т. Золбаяр	ЕГ шифр: 27.469 ТГ шифр:	
ЗТХ ЦЭБТ		2020.08	

0.4кВ-н кабель шугамын байгуулалт М:200



Тонх тэмдэг

Нэрс	Тэмдэглэгдээ
Төлбөлх бүт гэднэ гэрэлтүүлгийн удирдлагын сондор /ГГУС/	☒
Төлбөлх бүт гэрэлтүүлэгч	○
Төлбөлх бүт 0.4кВ-н кабель	—N—

	ЭХШ Эрхэмэл хам Цахар ус дамжуулах 2Ф426, Ф630мм-н шугамнаас 2А харвалд рүү салах хэсэгт төлбөрийн хөндлөн цэц барих. Д. Тамир Ер.инженер Т.Нөгвөрсүрэн Тэргүүлэх ИБЭ/Д. Болормаа Шалгалсан /Д. Болормаа Гүйцэтгэсэн Т.Золбаяр	ХТ, ДТ Масштаб: М:200 0.4кВ-н кабель шугамын байгуулалт. ЕГ шийр 27.469 ИТ шийр