

БАТЛАВ:

ХАН- УУЛ ДҮҮРГИЙН ЗАСАГ ДАРГЫН ТАМГЫН ГАЗРЫН ДАРГА

С.ЭНХБАЯР

УЛААНБААТАР ХОТ, ХАН-УУЛ ДҮҮРЭГ, 14-Р ХОРОО

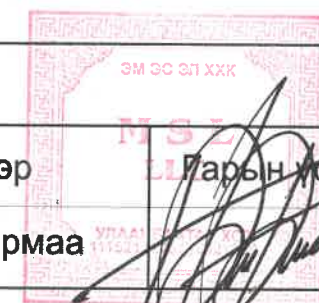
59-Р СУРГУУЛИЙН БАРИЛГА /640 СУУДАЛТАЙ/

ЗАГВАР ЗУРАГ

ХЯНАСАН.

БОЛОВСРУУЛСАН.

Албан тушаал	Нэр	Гарын үсэг	Гүйцэтгэгч	
Хан-Уул дүүргийн Засаг даргын Тамгын газрын Төлөвлөлт, гүйцэтгэлийн удирдлагын хэлтсийн дарга	Л.Отгонбаяр		 Албан тушаал	Нэр
			"ЭМ ЭС ЭЛ" ХХК-ийн захирал	Г.Болормаа
Барилгын зураг төслийн төлөвлөлт, хяналт хариуцсан инженер	М.Баярбямба		Захиалагч	Гарын үсэг
			 Албан тушаал	Нэр
			Эдийн засаг хөгжлийн яамны төрийн нарийн бичгийн дарга	И.Батхүү
 Албан тушаал	Нэр	Гарын үсэг		
Боловсрол, шинжлэх ухааны яамны төрийн нарийн бичгийн дарга	Л.Цэдэвсүрэн			



ТАЙЛБАР БИЧИГ, ЗУРГИЙН ЖАГСААЛТ

ЕРӨНХИЙ ТАЙЛБАР

Захиалагч:

Төслийн нэр: 5-Р СУРГУУЛИЙН БАРИЛГА /640 СУУДАЛТАЙ/

ҮНДЭСЛЭЛ

- Зураг төсөл боловсруулах гэрээ
- дугаартай Газар эзэмших эрхийн гэрчилгээ
- нэгж талбарын дугаартай газрын байршлын кадастрын зураг
- 202... оны ... сарын ...-ний өдөр батлагдсандугаар бүхий Архитектур төлөвлөлтийн даалгавар
- ХХК-н 202 оны -р сард боловсруулсан солбицлын тогтолцоотой байр зүйн дэвсгэр зураг
- - Хот тосгоны төлөвлөлт, барилгажилтын норм ба дүрэм БНБД 30.01.04-ийн заалтуудыг үндэслэн ерөнхий төлөвлөгөөний зургийг гүйцэтгэв.

ЕРӨНХИЙ ТӨЛӨВЛӨГӨӨ

Барилгыг төлөвлөхдөө Монгол улсын хэмжээнд бүс нутгийн цаг агаар салхины ачаалал бусад үзүүлэлтийг харгалзан төлөвлөсөн. Эдэлбэр газрын талбайг биеийн тамирын, аж ахуйн, амралт тоглоомын гэсэн 3 үндсэн хэсэгт ангилан төлөвлөсөн. Хог цуглуулах талбайг барилгын хойд хэсэгт арын орцтой ойр төлөвлөж хогийг ангилан ялгаж хаях боломжтой талбайтай төлөвлөв. Сургуулийн олон нийтийн цуглах талбайг насны ангилалаар тусд нь төлөвлөсөн бөгөөд уг цуглах талбайг гамшгийн үед иргэдийн цуглах аюулгүй талбай болгон ашиглах боломжыг хангаж төлөвлөв. Явган зам талбай, цуглах талбайг бетон хучилттай замаар төлөвлөж галын аюулын үед галын машин саадгүй барилгын бүх хэсэгт хүрэх боломжтой төлөвлөв.

АРХИТЕКТУР ТӨЛӨВЛӨЛТ

Барилга:

Төлөвлөж буй барилга нь А, В, С, D, E гэсэн 5 блок хэсгээс бүрдэх бөгөөд барилгыг хүүхдийн тоо хүчин чадлаас хамааруулан нэг маягаар ашиглах боломжтой төлөвлөсөн. Үндсэн хичээлийн А, В, С блокуудыг 320 хүүхдийн хүчин чадалтай үед 2 давхар, 640 хүүхдийн хүчин чадалтай үед 3 давхар байхаар төлөвлөсөн бөгөөд хүүхдийн хүчин чадал газрын сонгогдсон байршил зэргээс хамааруулан D, E блокуудын хэмээг өөрчлөх /багасгах, томсгох/ болон газар дээр эргүүлэн байрлуулж болох боломжтой төлөвлөсөн.

Анги танхим:

Хичээллэх анги танхимуудыг зүүн, урд болон баруун зүг уруу харуулан байрлуулахаар төлөвлөсөн. Нийт 22 анги, 5 дадлагын танхим анги байна. Мөн сургуулийн барилгад байх зориулалтын өрөөнүүд болон зургийн даалгаварт тусгасан өрөөнүүдийг төлөвлөв. Сургуулийн завсарлах талбай /рекреаци/-г блок тус бүрт гаргаж, А-блокийн хонгилыг бүхэлд нь ашиглахаар олон нийтийн хэсэг болгон төлөвлөсөн.

Гарц:

Спорт заал, урлаг заал, хооллох танхим зэрэг нэг дор хүн их цуглах танхимуудаас гадагш шууд гарах гарцтай. Блок тус бүрт 1-3-р давхарт гарах шатны хонгилтой. В-блокийн шатын хонгил дээвэрт шууд гарна.

Халаалт:


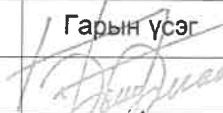

Нэг маягийн зураг төслийн хүрээнд Барилгын дулаан алдагдалыг тооцохдоо гадна агаарын температурыг -30°C болон -40°C гэсэн 2 утгаар тооцсон. Мөн барилга баригдах бүс нутаг, тухайн бүсийн онцлогоос хамааруулан халаалтын системийг хуваарилах коллектортой болон 2 хоолойт босоо халаалтын системтэй байхаар, халаах хэрэгсэлийг Ган болон шием байхаар 2 хувилбараар халаалтын зураг төслийг боловсруулав.

Агаар сэлгэлт:

Барилгын Хичээллэх танхим, Урлаг заал, Спорт заал, Хоололх зааланд гаднаас цэвэр агаар оруулах механик систем төлөвлөсөн бөгөөд агаарыг солилцоо хийх ердийн сорох системийг төлөвлөсөн. Иймд агаарыг зайлуулахад эрчим хүч ашиглахгүй хэмнэлттэй байна. Эрчим хүч хэмнэх зорилгоор агаар орох системийг байнга ажиллуулахгүй, аль нэг ангид CO/2 мэдрэгчийг байрлуулж 1000ppm заахад агаар орох төхөөрөмж ажиллахаар автомат удирдлагатай байна.

ЗУРГИЙН ЖАГСААЛТ

Д/д	Хуудасны нэр	Хуудасны марк	Масштаб
1	Тайлбар бичиг, Зургийн жагсаалт	Хуудас-1	M1:None
2	Ерөнхий төлөвлөгөө	Хуудас-2	M1:1000
5	Харагдах байдал	Хуудас-3	M1:None
6	Харагдах байдал	Хуудас-4	M1:None
7	Харагдах байдал	Хуудас-5	M1:None
8	1-р давхрын байгуулалт	Хуудас-6	M1:300
9	2-р давхрын байгуулалт	Хуудас-7	M1:300
10	3-р давхрын байгуулалт	Хуудас-8	M1:300
11	Огтлол /1-1, 2-2/	Хуудас-9	M1:250
12	Огтлол /3-3, 4-4/	Хуудас-10	M1:250
13	Нүүр тал (Тэнхлэг X1-X14, Y1-Y12)	Хуудас-11	M1:250
14	Нүүр тал (Тэнхлэг X14-X1, Г-А, Y8-Y1)	Хуудас-12	M1:250

	Хан-Уул дүүрэг, 14-р хороо, 59-Р СУРГУУЛИЙН БАРИЛГА /640 СУУДАЛТАЙ/	Нэр	Гарын үсэг	Загвар зураг
	"Эм Эс Эл" ХХК-ийн захирал	Г.Болормаа		M1:None
	Архитектор	Э.Нэмэхсүрэн		Хуудас 01

ХАРАГДАХ БАЙДАЛ



Хан-Уул дүүрэг, 14-р хороо,
59-р СУРГУУЛИЙН БАРИЛГА /640 СУУДАЛТАЙ/

"Эм Эс Эл" ХХК-ийн захирал

Архитектор

Нэр

Г.Болормаа

Э.Нэмэхсүрэн

Гарын үсэг

Загвар зураг

M1:None

Хуудас 03

ХАРАГДАХ БАЙДАЛ



Хан-Уул дүүрэг, 14-р хороо,
59-р СУРГУУЛИЙН БАРИЛГА /640 СУУДАЛТАЙ/

"Эм Эс Эл" ХХК-ийн захирал

Архитектор

Нэр

Г.Болормаа

Э.Нэмэхсүрэн

Гарын үсэг

[Handwritten signature]
[Handwritten signature]



Загвар зураг

M1:None

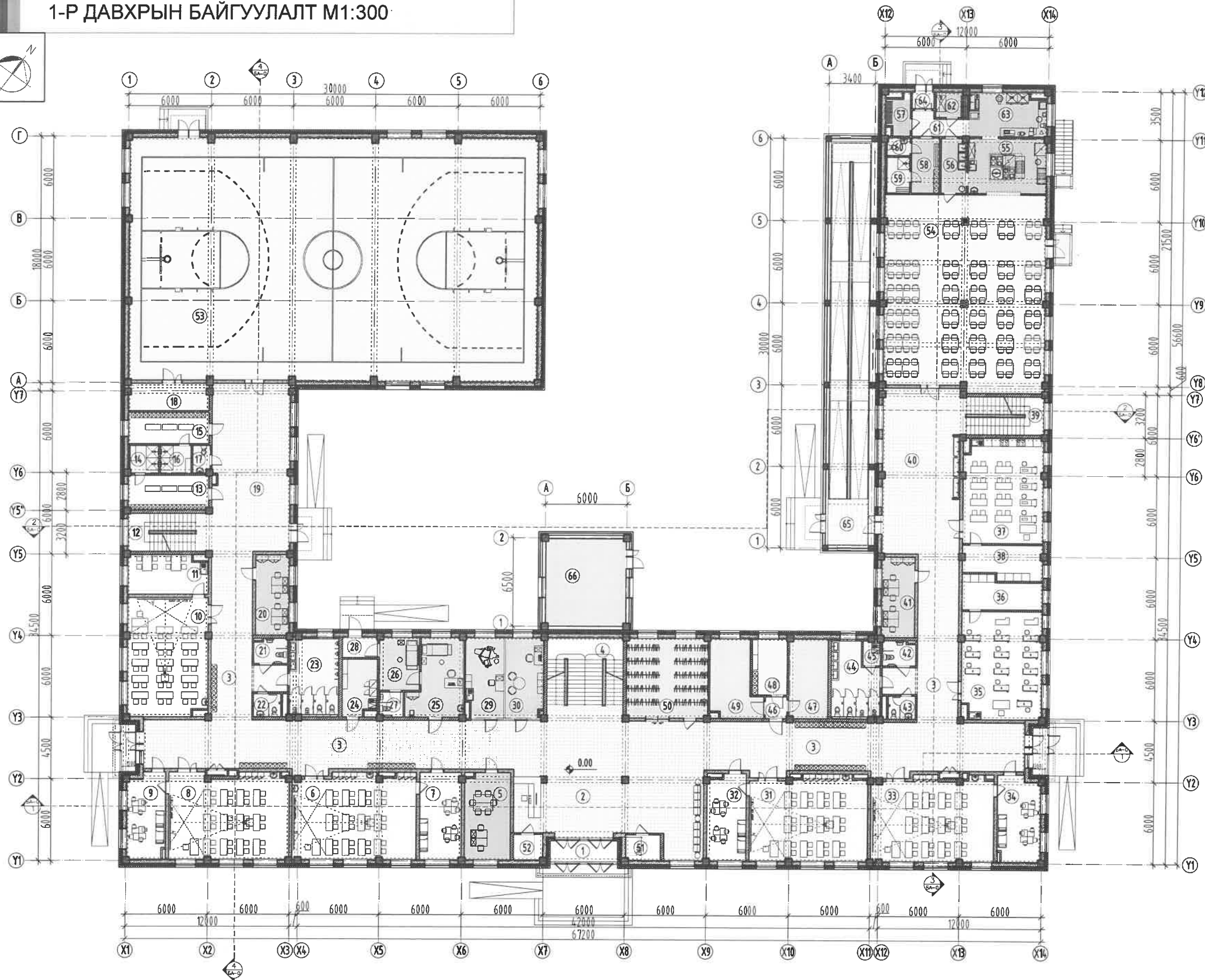
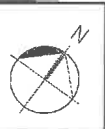
Хуудас 04

ХАРАГДАХ БАЙДАЛ

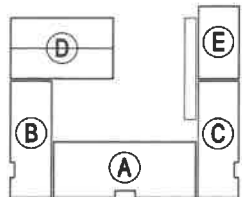


	Хан-Уул дүүрэг, 14-р хороо, 59-Р СУРГУУЛИЙН БАРИЛГА /640 СУУДАЛТАЙ/	Нэр	Гарын үсэг	Загвар зураг
	"Эм Эс Эл" ХХК-ийн захирал	Г.Болормаа		M1:None
	Архитектор	Э.Нэмэхсүрэн		Хуудас 05

1-Р ДАВХРЫН БАЙГУУЛАЛТ М1:300



1-р давхрын өрөөний тодорхойлолт		
Өрөөний дугаар	Өрөөний нэр	Талбай (м²)
А, В, С БЛОК		
1	Гонх	7.34
2	Вестибиль	71.27
3	Хонгил	201.95
4	Шалны хонгил	34.36
5	Нийгэмийн ажилтан, эцэг эх хөгжлийн өрөө	21.0
6	Анги-1	55.60
7	Арын өрөө	19.05
8	Анги-2	54.20
9	Арын өрөө	17.00
10	Анги-3 /Беолюзи, байгалийн ухааны танхим/	50.27
11	Арын өрөө	16.28
12	Шалны хонгил	17.15
13	Хувцас солих өрөө /эм/	14.50
14	Шүршүүр /эм/	5.00
15	Хувцас солих өрөө /эр/	13.00
16	Шүршүүр /эр/	5.00
17	Арцун цэврийн өрөө	2.60
18	Тонго төхөөрөмжийн агуулах	11.50
19	Завсарлах талбай	68.80
20	Биеийн тамирын багш нар	14.47
21	Арцун цэврийн өрөө эр /ХБИ/	4.40
22	Арцун цэврийн өрөө эр /багш/	3.35
23	Арцун цэврийн өрөө эр	19.82
24	Үйлчлэгчийн өрөө	10.49
25	Энгийн өрөө	20.14
26	Тусгаарлах эмчлэгээний өрөө	11.43
27	Арцун цэврийн өрөө	3.10
28	Гонх	3.87
29	Шүний эмч	16.19
30	Сэтгэл зүйч	16.73
31	Анги-4	53.08
32	Арын өрөө	17.44
33	Анги-5	54.83
34	Арын өрөө	19.45
35	Танхим-1 /хөдөлмөр эр/	46.62
36	Арын өрөө	13.27
37	Танхим-2 /хөдөлмөр эм/	44.66
38	Арын өрөө	13.47
39	Шалны хонгил	17.11
40	Завсарлах талбай	68.75
41	Хөдөлмөрийн багш нар	14.46
42	Арцун цэврийн өрөө эм /ХБИ/	4.23
43	Арцун цэврийн өрөө эм /багш/	3.35
44	Арцун цэврийн өрөө эм	17.13
45	Алчур угаах өрөө	2.22
46	Хөлийн өрөө	2.50
47	Агуулах	16.65
48	Техникийн ажилчдын өрөө	10.67
49	Дулааны техникийн өрөө	18.09
50	Өлзгүүр	35.11
51	Цахилгааны техникийн өрөө	4.70
52	Холбооны техникийн өрөө	3.90
D БЛОК		
53	Спорт заал	529.68
E БЛОК		
54	Хооллох танхим	167.13
55	Халдун цех	22.77
56	Усаалга дамжлагын хэсэг	7.43
57	Хүлээн бүтээгдэхүүний агуулах	4.47
58	Ажилчдын хувцас солих өрөө	8.18
59	Шүршүүрийн өрөө	4.40
60	Ажилчдын арцун цэврийн өрөө	2.18
61	Хонгил	6.18
62	Агуулах	4.17
63	Хоол бэлгээлийн хэсэг	17.53
64	Гонх	2.00
65	Налуу зам	107.39
66	Нийт талбай	2067.67
66	Усны нөөцийн савны барилга	38.58



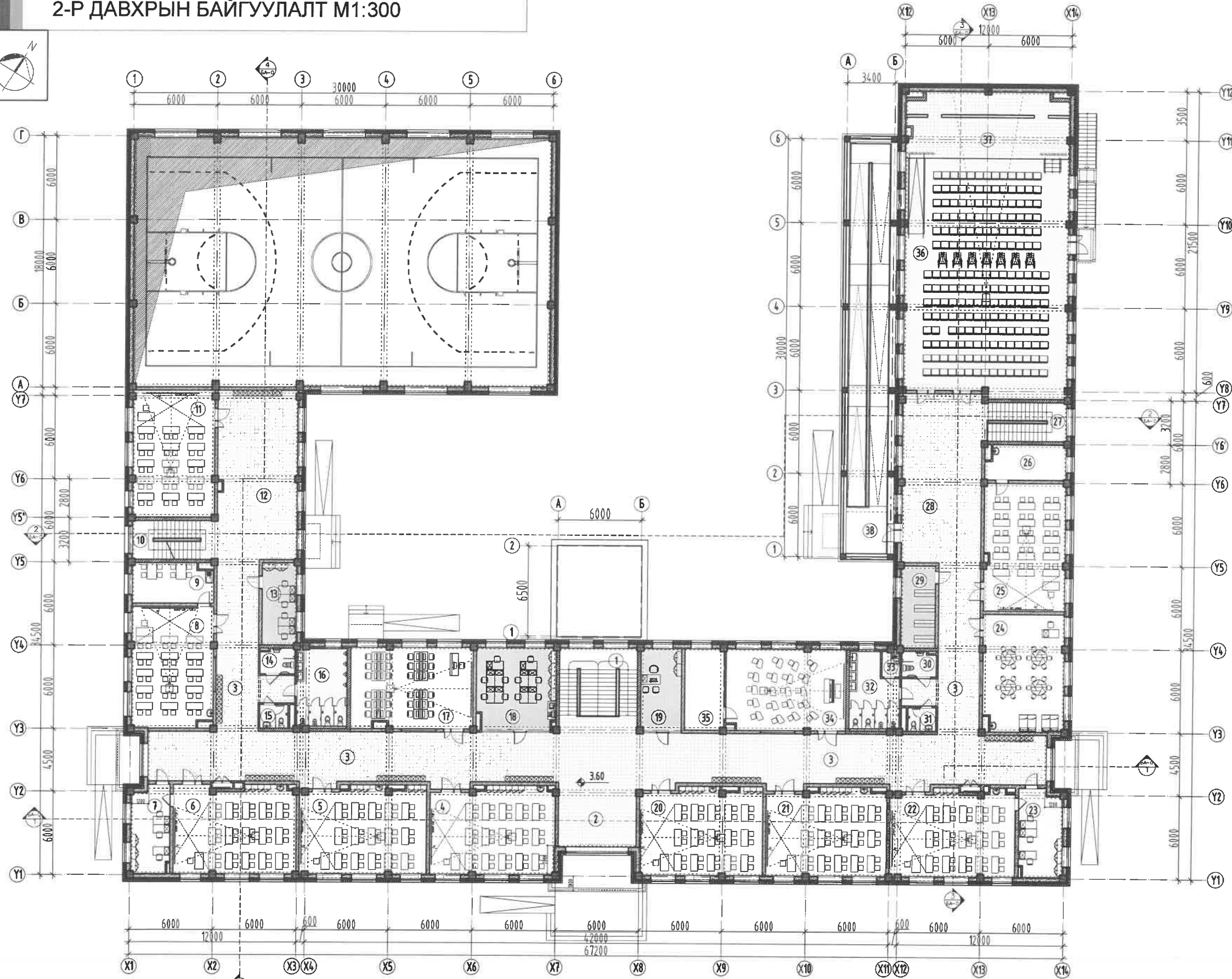
БЛОКЧИЛСОН СХЕМ
 А - Хичээлийн блок /3 давхар/
 В - Хичээлийн блок /3 давхар/
 С - Хичээлийн блок /3 давхар/
 D - Спорт заалын блок /1 давхар/
 E - Хооллох заал, урлаг заалын блок /2 давхар/



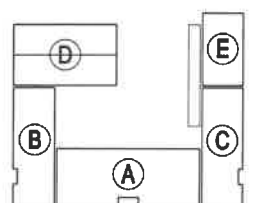
Хан-Уул дүүрэг, 14-р хороо,
 59-р СУРГУУЛИЙН БАРИЛГА /640 СУУДАЛТАЙ/
"Эм Эс Эл" ХХК-ийн захирал
 Архитектор

Нэр	Гарын үсэг	Зайвар зураг
Г.Болормаа	<i>[Signature]</i>	M1:300
Э.Нэмэхсүрэн	<i>[Signature]</i>	Хуудас 06

2-Р ДАВХРЫН БАЙГУУЛАЛТ М1:300



2-р давхрын өрөөний тодорхойлолт		
Өрөөний дугаар	Өрөөний нэр	Талбай (м²)
А, В, С БЛОК		
1	Шалны хонгил	34.36
2	Завсарлах талбай	26.18
3	Хонгил	203.10
4	Анги-6	55.00
5	Анги-7	55.60
6	Анги-8	54.20
7	Арын өрөө	17.00
8	Анги-9 /Химийн танхим/	50.27
9	Арын өрөө	16.28
10	Шалны хонгил	17.15
11	Анги-10	50.32
12	Завсарлах талбай	68.60
13	Лабораторийн багш нарын өрөө	14.46
14	Ариун цэврийн өрөө эр /ХБИ/	4.23
15	Ариун цэврийн өрөө эр /багш/	3.35
16	Ариун цэврийн өрөө эр	19.82
17	Танхим-4 /Мэдээлэл зүй/	50.38
18	Заах арга зүйн өрөө /Багын багш нар/	33.55
19	Хичээлийн эрхлэгч /Бага/	17.47
20	Анги-11	54.00
21	Анги-12	53.43
22	Анги-13	53.86
23	Арын өрөө	19.45
24	Өдөр өнжүүлэх бүлэг-1	48.60
25	Анги-14	53.70
26	Арын өрөө	14.17
27	Шалны хонгил	17.11
28	Завсарлах талбай	69.15
29	Бичиг хэрэг хадгалах хэсэг	14.46
30	Ариун цэврийн өрөө эр /ХБИ/	4.23
31	Ариун цэврийн өрөө эр /багш/	3.35
32	Ариун цэврийн өрөө эр	17.12
33	Алчлур угаах өрөө	2.22
34	Танхим-4 /Дуу хөгжим/	49.71
35	Арын өрөө	16.62
Е БЛОК		
36	Урлаг заал /198+7=205 суудал/	198.50
37	Тайз	54.00
38	Налуу зам	107.40
	Нийт талбай	1642.40



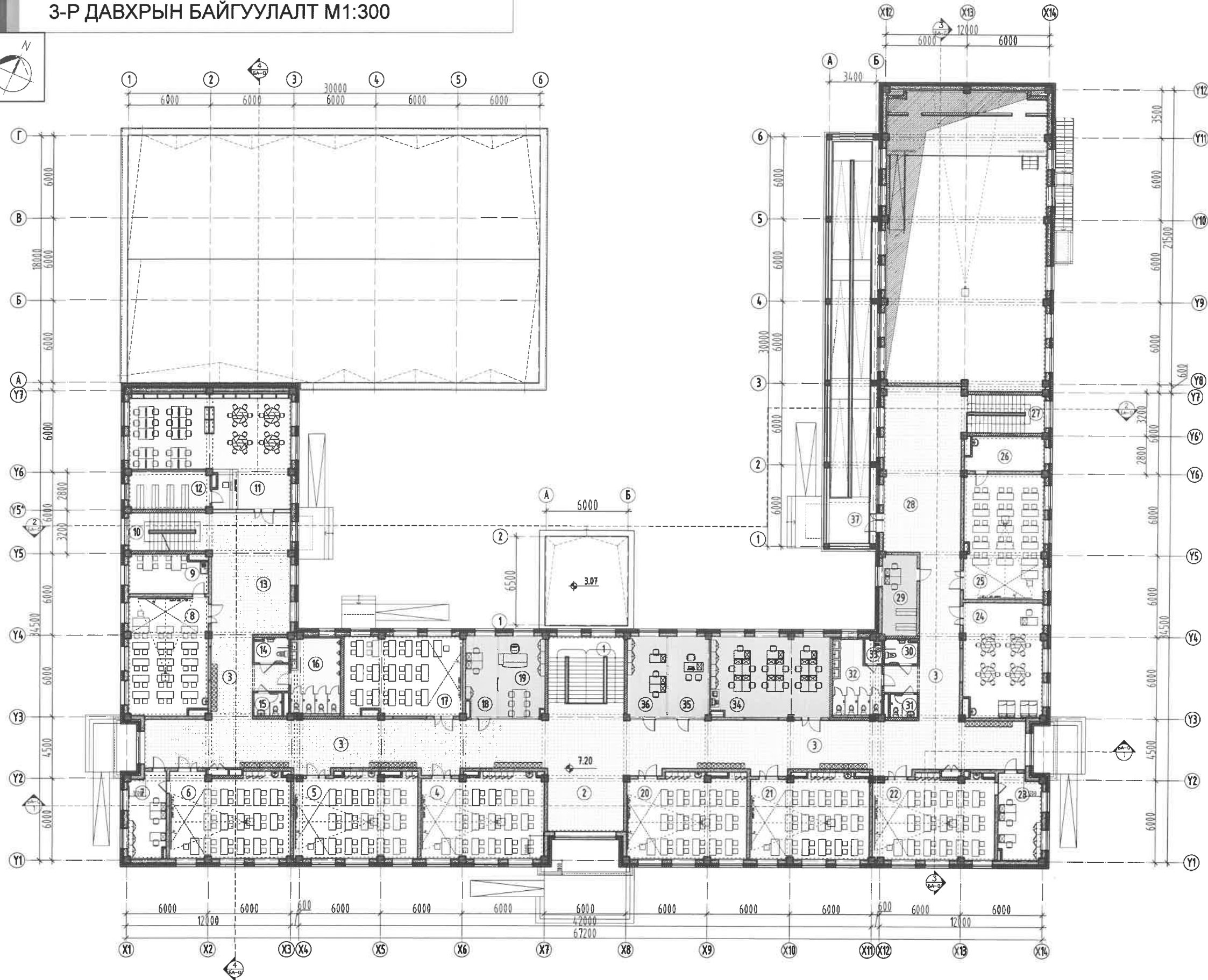
БЛОК-НИСОН СХЕМ
 А - Хичээлийн блок /3 давхар/
 В - Хичээлийн блок /3 давхар/
 С - Хичээлийн блок /3 давхар/
 Д - Спорт заалны блок /1 давхар/
 Е - Хооллох заал, урлаг заалны блок /2 давхар/



Хан-Уул дүүрэг, 14-р хороо,
 59-Р СУРГУУЛИЙН БАРИЛГА /640 СУУДАЛТАЙ/
"Эм Эс Эл" ХХК-ийн захирал
 Архитектор

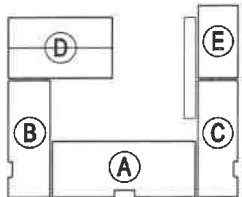
Нэр	Гарын үсэг	Загвар зураг
Г.Болормаа	<i>[Signature]</i>	М1:300
Э.Нэмэхсүрэн	<i>[Signature]</i>	Хуудас 07

3-Р ДАВХРЫН БАЙГУУЛАЛТ М1:300



3-р давхрын өрөөний тодорхойлолт

Өрөөний дугаар	Өрөөний нэр	Талбай (м²)
А, В, С БЛОК		
1	Шатны хонгил	34.36
2	Завсарлах талбай	26.18
3	Хонгил	190.90
4	Анги-15	54.87
5	Анги-16	55.60
6	Анги-17	54.20
7	Арын өрөө	17.00
8	Анги-18 /Физикийн танхим/	50.27
9	Арын өрөө	16.28
10	Шатны хонгил	17.15
11	Номын сан /уншлагын танхим/	83.27
12	Номын фонд	16.64
13	Завсарлах талбай	50.71
14	Ариун цэврийн өрөө эр /ХБИ/	4.23
15	Ариун цэврийн өрөө эр /Багш/	3.35
16	Ариун цэврийн өрөө эр	19.82
17	Танхим-5 /Шугам зураг/	50.47
18	Захирал	19.67
19	Нарийн бичиг	13.19
20	Анги-19	54.00
21	Анги-20	53.43
22	Анги-21	53.87
23	Арын өрөө	19.45
24	Өдөр өнжүүлэх бүлэг-2	48.60
25	Анги-22	53.50
26	Арын өрөө	14.17
27	Шатны хонгил	17.11
28	Завсарлах талбай	67.17
29	Бичиг хэрэг	14.47
30	Ариун цэврийн өрөө эм /ХБИ/	4.23
31	Ариун цэврийн өрөө эм /Багш/	3.35
32	Ариун цэврийн өрөө эм	17.12
33	Алчуур угаах өрөө	2.22
34	Багш хөгжлийн танхим /Дунд, ахлах/	50.22
35	Хичээлийн эрхлэгч /Дунд, ахлах/	16.77
36	Санхүү	17.00
37	Налуу зам	107.40
	Нийт талбай	1284.84



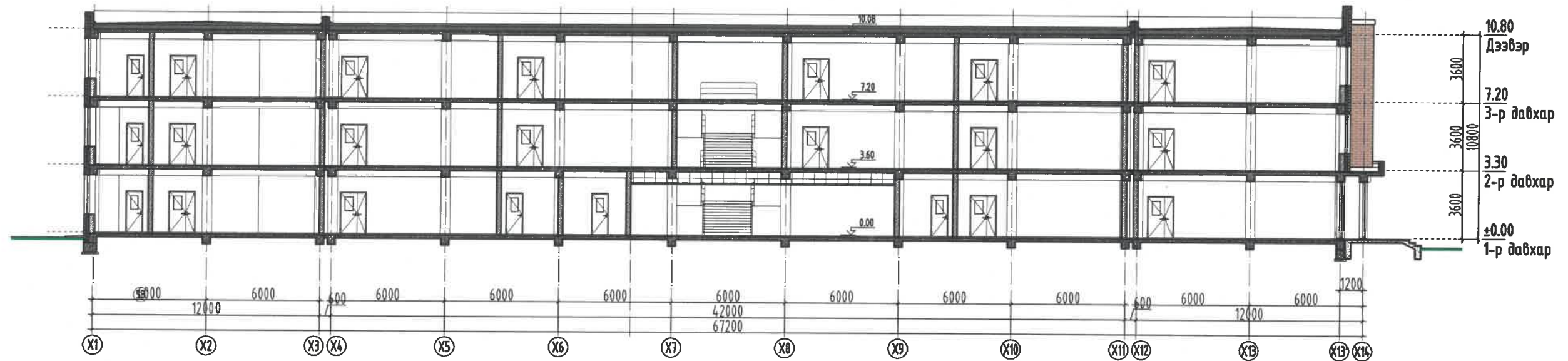
БЛОКЧИЙН СХЕМ
 А - Хичээлийн блок /3 давхар/
 В - Хичээлийн блок /3 давхар/
 С - Хичээлийн блок /3 давхар/
 D - Спортын заалын блок /1 давхар/
 E - Хооллох заал, урлаг заалын блок /2 давхар/



Хан-Уул дүүрэг, 14-р хороо,
 59-р СУРГУУЛИЙН БАРИЛГА /640 СУУДАЛТАЙ/
"Эм Эс Эл" ХХК-ийн захирал
 Архитектор

Нэр	Гарын үсэг	Загвар зураг
Г.Болормаа	<i>[Signature]</i>	M1:300
Э.Нэмэхсүрэн	<i>[Signature]</i>	Хуудас 08

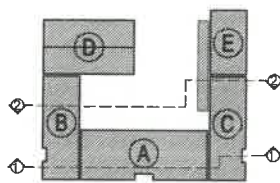
ОГТЛОЛ 1-1



ОГТЛОЛ 2-2

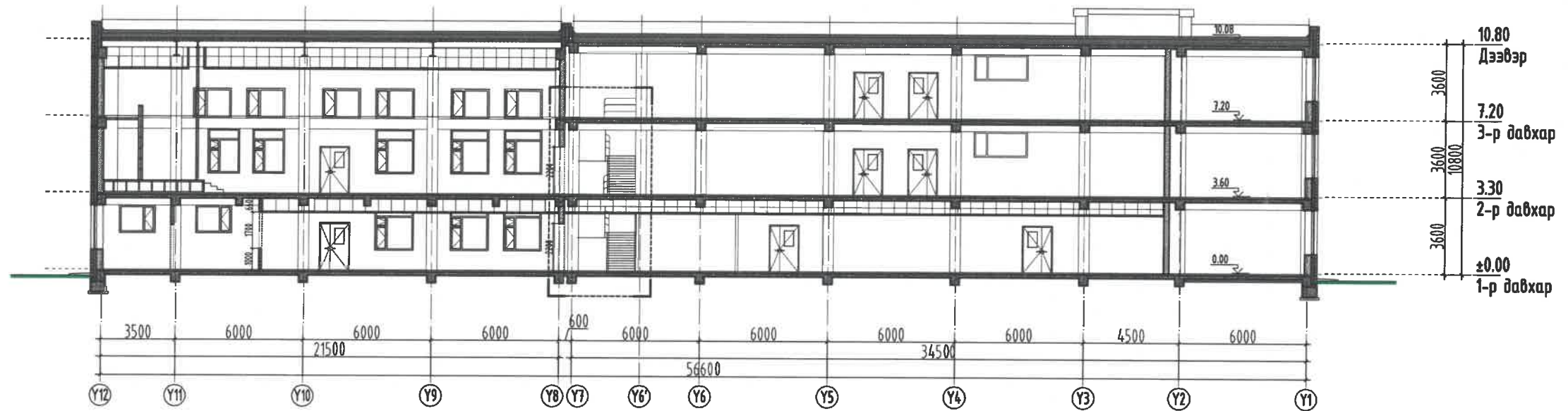


ОТТЛОЛ ХИЙСЭН
БАЙДАЛ

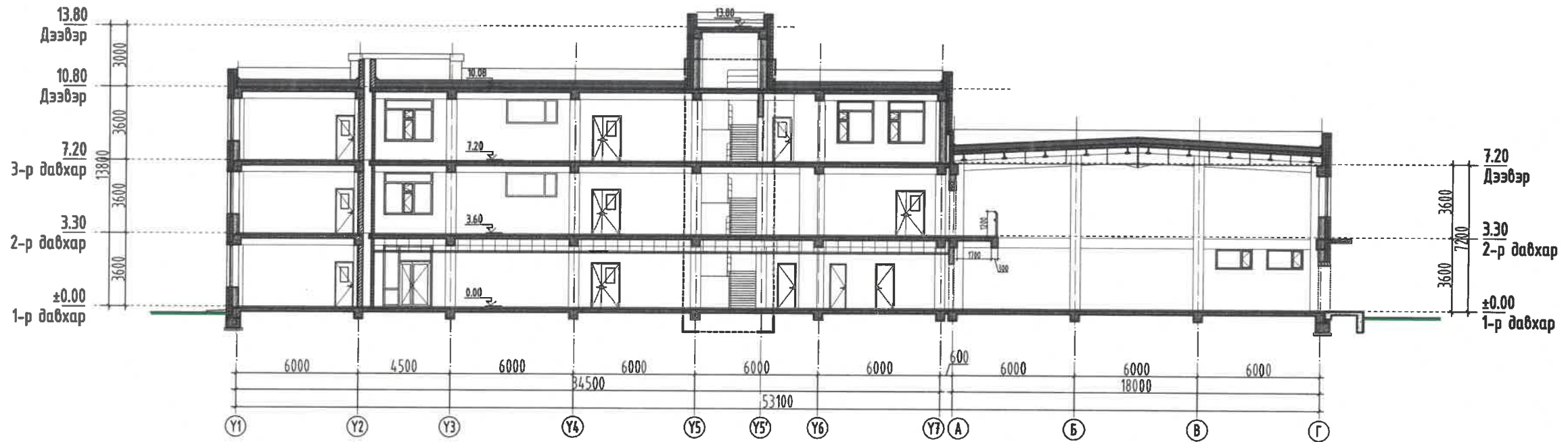


Хан-Уул дүүрэг, 14-р хороо, 59-р СУРГУУЛИЙН БАРИЛГА /640 СУУДАЛТАЙ/	Нэр	Гарын үсэг	Зэгвар зураг
"Эм Эс Эл" ХХК-ийн захирал	Г.Болормаа	<i>[Signature]</i>	M1:250
Архитектор	Э.Нэмэхсүрэн	<i>[Signature]</i>	Хуудас 09

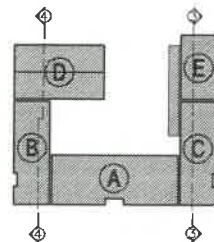
ОГТЛОЛ 3-3



ОГТЛОЛ 4-4



ОТТЛОЛ ХИЙСЭН
БАЙДАЛ



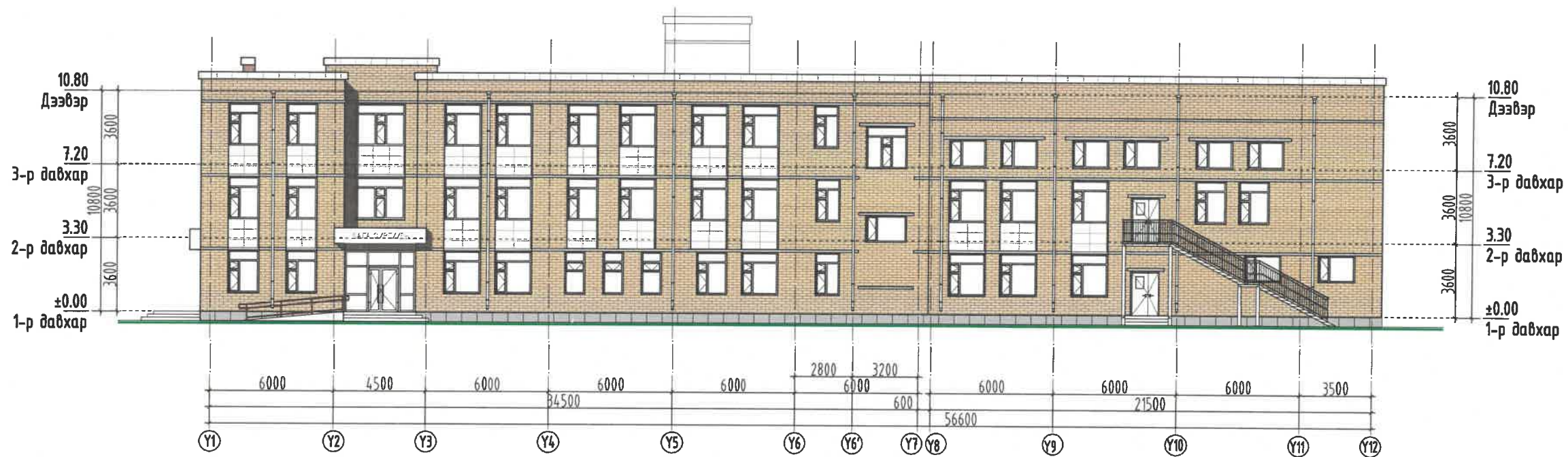
Хан-Уул дүүрэг, 14-р хороо, 59-р СУРГУУЛИЙН БАРИЛГА /640 СУУДАЛТАЙ/	Нэр	Гарын үсэг	Загвар зураг
"Эм Эс Эл" ХХК-ийн захирал	Г.Болормаа	<i>[Signature]</i>	M1:250
Архитектор	Э.Нэмэхсүрэн	<i>[Signature]</i>	Хуудас 10

НҮҮР ТАЛУУД М1:250

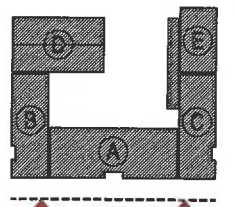
НҮҮР ТАЛ /Тэнхлэг Х1-Х14/ М1:250



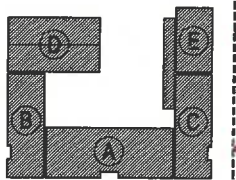
НҮҮР ТАЛ /Тэнхлэг Y1-Y12/ М1:250






НҮҮР ТАЛ ХИЙСЭН
БАЙДАЛ



НҮҮР ТАЛ ХИЙСЭН
БАЙДАЛ



ТАНИХ ТЭМДЭГ:

-  Барилгын цоколийн хана / Цагаан саарал өнгийн чулуун хавтан/
-  Барилгын хана / Цайвар шат өнгийн өнгөлгөөний тоосго/
-  Барилгын хана, фасадны элемент / Цагаан өнгийн хөнгөн цагаан металл хавтан/



Хан-Уул дүүрэг, 14-р хороо,
59-Р СУРГУУЛИЙН БАРИЛГА /640 СУУДАЛТАЙ/

"Эм Эс Эл" ХХК-ийн захирал

Архитектор

Нэр

Г.Болормаа

Э.Нэмэхсүрэн

Гарын үсэг

(Handwritten signatures)

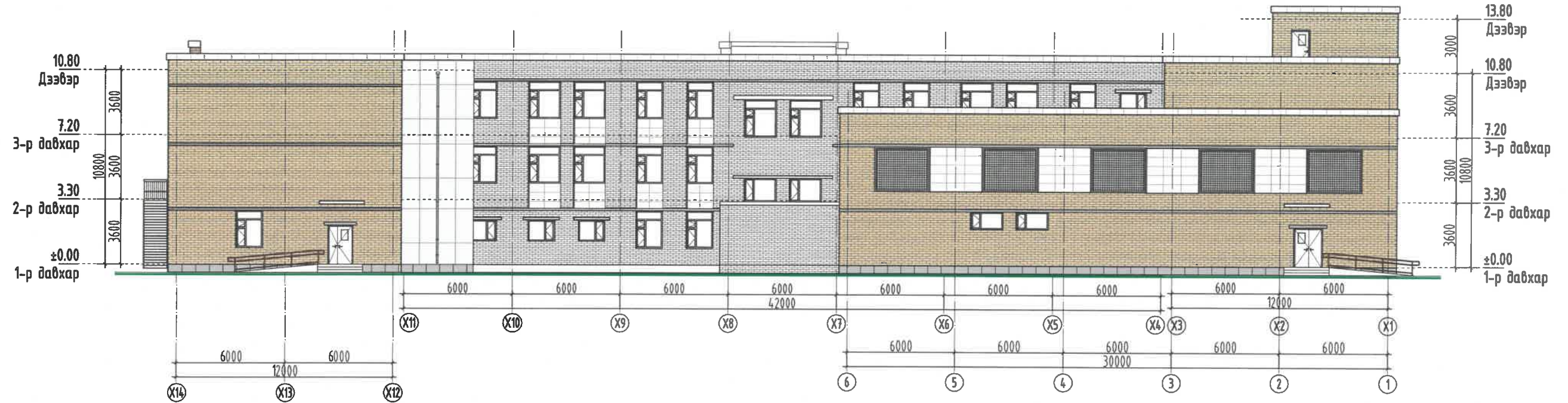
Загвар зураг

М1:250

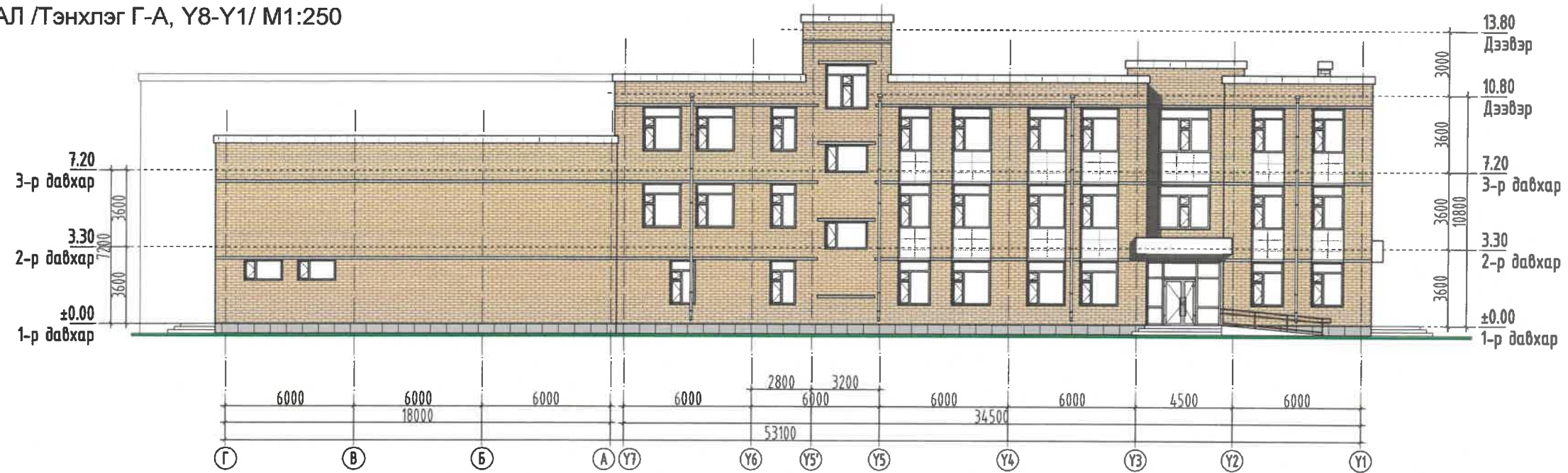
Хуудас 11

НҮҮР ТАЛУУД М1:250

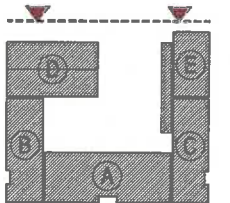
НҮҮР ТАЛ /Тэнхлэг Х14-Х1/ М1:250



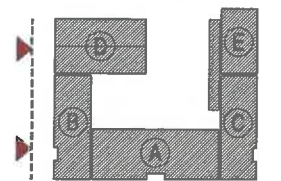
НҮҮР ТАЛ /Тэнхлэг Г-А, Y8-Y1/ М1:250






НҮҮР ТАЛ ХИЙСЭН БАЙДАЛ


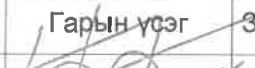



НҮҮР ТАЛ ХИЙСЭН БАЙДАЛ



ТАНИХ ТЭМДЭГ:

-  Барилгын цоколийн хана / Цагаан саарал өнгийн чулуун хавтан/
-  Барилгын хана / Цайвар шар өнгийн өнгөлгөөний тоосго/
-  Барилгын хана, фасадны элемент / Цагаан өнгийн хөнгөн цагаан металл хавтан/

	Хан-Уул дүүрэг, 14-р хороо, 59-р СУРГУУЛИЙН БАРИЛГА /Б40 СУУДАЛТАЙ/	Нэр	Гарын үсэг	Зэгвар зураг
	"Эм Эс Эл" ХХК-ийн захирал	Г.Болормаа		М1:250
	Архитектор	Э.Нэмэхсүрэн		Хуудас 12