



**2024 онд "УБДС" ХК-ийн ажиллагсдад хөдөлмөрийн аюулгүй ажиллагааг хангахад зориулж олгох ӨВӨЛ,ЗУНЫ АЖЛЫН ХУВЦАСНЫ тоо хэмжээ**

**2024-01-26**

№	Аюулгүй ажиллагааг хангах барааны нэрс	Хэмжих нэгж	Захиалгын тоо
1	Зуны ажлын хувцас /өмд,цамц/ загвар №1	хос	299
2	Зуны ажлын цамц ИТА загвар №1	ширхэг	2
3	Цамц засварчин нимгэн ханцуйтай поло загвар №4	ширхэг	128
4	Өвлийн ажлын хувцас /өмд, куртка/	хос	169
5	Үйлчлэгчийн хослол /америк улсын cherokee брэнд эсхүл түүнтэй дүйцэх/ эмчийн хослол	хос	10
6	Гагнуурчны брезинт /зөөлөн/ хослол	ш	30
7	Цацруулагчтай хантааз өвлийн хувцасны гадуур өмсөх	ш	69
8	Гагнуурын бризентэн хоримогч	ш	15

**АЖЛЫН ХУВЦАСНЫ ТЕХНИКИЙН ТОДОРХОЙЛОЛТ**

Ажлын тусгай хувцас нийлүүлэх үйлдвэр, аж ахуйн нэгж салбарын холбогдох удирдлагууд дараах стандартыг дагаж мөрдөнө.

Энэ стандартад дараах хүчин төгөлдөр мөрдөж буй стандартуудыг ишлэл болгов. Иш татсан стандартууд дахин хянагдаж өөрчлөгдвөл хамгийн сүүлийн хувилбар эсвэл доорх стандартуудтай дүйцхүйц стандарт мөрдөнө. Үүнд:

- MNS ISO 13688:2000 Ажлын тусгай хувцас - ерөнхий шаардлага
- ISO 105- Нэхмэл бүтээгдэхүүний өнгө тогтворжилтын сорилт
- ISO 317:1995 Машинаар хуурайгаар нь цэвэрлэх үед хэмжээний өөрчлөлтийг тогтоох
- ISO 3635 Хувцасны хэмжээний тэмдэглэгээ-хэмжээг тодорхойлох ба авах
- ISO 3758 Нэхмэл бүтээгдэхүүн -хэрэглэгчдэд зориулсан тэмдгийг шошгонд кодлох
- ISO-9237 Агаар нэвтрүүлэлт, агаарын эзэлхүүн,агаарын хэмжээ
- ISO 12947-2 Элэгдэл тэсвэрлэлт
- MNS ISO 1835 -3:2007Нэхмэл бүтээгдэхүүн. 1 м<sup>2</sup>-ийн жин тодорхойлох арга
- MNS ISO 1835 -4:2007 Нэхмэл бүтээгдэхүүн. Зузаан тодорхойлох арга
- MNS ISO 1835-5:2007 Нэхмэл бүтээгдэхүүн. Нэхээсний нягт тодорхойлох арга
- MNS ISO 1835-6:2007 Нэхмэл бүтээгдэхүүн. Тасрах үеийн даац суналт
- MNS ISO 1835-7:2007 Нэхмэл бүтээгдэхүүн. Усны үйлчлэл тодорхойлох арга
- MNS ISO 1835 -9:2007 Нэхмэл бүтээгдэхүүн. Норгосны дараах хэмжээний өөрчлөлт тодорхойлох арга
- MNS ISO 1835 -13:2007 Нэхмэл бүтээгдэхүүн. Үрэлт тэсвэрлэлт тодорхойлох арга
- MNS ISO 4010:97 Цэвэр ба хагас ноосон ээрмэл даавуу. Ноосны агуулгыг тодорхойлох арга
- MNS ISO 4072 : 1988 Нэхмэл материал. Будгийн тогтворыг угаалгад

тодорхойлох арга

- MNS ISO 4069:1988 Нэхмэл материал. Будгийн тогтворыг хөлсөнд тодорхойлох арга
- MNS ISO 4069:1988 Нэхмэл материал. Будгийн тогтворыг хуурай нойтон байдал үрэлтэд тодорхойлох арга
- MNS ISO 4073:1988 Нэхмэл материал. Будгийн тогтворыг хими цэвэрлэгээнд тодорхойлох арга
- MNS 4010-2009- Ширхэгтийн бүрэлдэхүүн

## 1.ТОДОРХОЙЛОЛТ

### 1.1.Ажлын тусгай хувцас

Ажлын тусгай хувцасны дизайн, үйлдвэрлэл дараах шаардлагыг хангасан байна.

1.1.1.Ажлын тусгай хувцас нь “Ажлын тусгай хувцас - ерөнхий шаардлага MNS 13688:2000” Монгол улсын стандартын шаардлагыг хангасан байна.

1.1.2. Бат бөх хийгдсэн, эдийн засгийн үр ашигтай байна.

1.1.3.Хувцасны материал нь эрх бүхий байгууллагаар шалгагдаж баталгаажсан байна.

1.1.4.Хувцасны материал, бүрдэл хэсгүүд нь хүнд саад болохгүй байх

1.1.5.Хувцасны дизайн нь хөдөлмөрийн нөхцөл, биеийн хөдөлгөөний онцлогт тохирсон байх

1.1.6.Хөдөлгөөн болон гадаад орчны хүчин зүйл, сэрэг нөлөөллийг тооцсон хэрэглээний хугацааг урьдаас тооцож баталгаажуулсан байх

1.1.7.Ажлын тусгай хувцсыг үйлдвэрлэснээс хойш 2-оос доошгүй жил ердийн нөхцөлд хадгалсны дараа тэдгээрийг ашиглах боломжтой байх

1.1.8.Хувцасны масс нь түүнийг өмсөж байгаа хүний ая тухыг хангах ба биеийн хүчний ачааллыг багасгахын тулд бололцооны хирээр бага байна.

### 1.2. Ажлын тусгай хувцсанд тавих нэмэлт шаардлага

1.2.1.Ажилтнуудын хөдөлмөрийн нөхцлөөс шалтгаалсан ажлын тусгай хувцсанд тавих нэмэлт шаардлага

1.2.2 Хэрэглээний дараа цэвэрлэхэд хялбар байх. Энгийн болон химийн аргаар цэвэрлэх боломжтой байх

1.2.3 Ус,тос, масло нэвтрүүлэхгүй байх

1.2.4. Хөдөлгөөн хийхэд саадгүй. Биед дээд зэргээр таардаг байх.

1.2.5. Төмөр буюу металл гадаргуутай хүрэлцэх үед хувцас нь цахилгаанжихгүй, үрэлтэд гэмтэх, цооролт өгөхгүй.

1.2.6. Хүний биед харшлахгүй байх.

1.2.7. Ажлын үед шаардлагатай багаж хийх халаас,өндрөөс унахаас хамгаалах бүс зүүх бололцоотой байх. Дээшээ авирах болон биеийн суусан болон бөхийх үед хөдөлгөөнд саад болохооргүй байна.

1.2.8. Өндрөөс унахаас хамгаалах бүс зүүх үед хувцасны хүний биед хүрэлцэх хэсгүүд нь аливаа цочроо, шархлаа, бие барилт үүсгэхгүй байх, бүрдэл хэсгүүд саад болохгүй байх

1.2.9. Цахилгаанжихгүй, болзошгүй цахилгаан нумын түлэгдэлт, галын үед хувцасны бүрдэл хэсэг хүний биед наалдахгүй. Хүний биетэй шүргэлцэх хэсэг цэвэр даавуугаар хийгдсэн байна.

1.2.10. Хязгаарлагдмал ажлын талбай буюу хөдөлгөөнтэй машин техник, элементүүдэд орооцолдохгүй байх

1.2.11. Өвдөг тохой, өгзөгийн хэсгээр нэмэлт давхарлагаатай байна

1.2.12. Харанхуй, гэрэлтүүлэг муутай үед хүний нүдэнд өртөх зорилгоор цээж болон нурууны ар хэсгээр гэрэлтдэг оруулгатай байна.

1.2.13. Оруулгын өнгө саара

## Хүснэгт-1

№	Ажлын хувцас загвар, төрөл	Цамц/хүрэм/		Өмд
		Үндсэн өгнө	Нэмэлт оруулга	Үндсэн өгнө
1	ИТА зуны хослол /өмд, цамц/ загвар №1	Цайвар цэхнэр	Хар хөх	Хар хөх
2	Зуны ажлын цамц ИТА загвар №1	Цайвар цэхнэр	Хар хөх	-
4	Ажилчдын зуны хос хувцас /өмд, цамц/ загвар №2, №3	Цэнхэр	Хар хөх	Хар хөх
5	Цамц засварчин нимгэн ханцуйтай загвар №2	Цэнхэр	Хар хөх	-
6	Өвлийн ажлын хослол	Хар хөх	цэнхэр	Хар хөх
7	Үйлчлэгчийн хослол	Хар хөх	Хар хөх	Хар хөх
8	Гагнуурчны бризентэн хормогч	Хар хөх	-	-
9	Гагнуурчны комбинзон	Хар хөх	Улаан	Хар хөх

**2. Ажлын хувцасны төрлүүд:****2.1 ИТА зуны хослол №1 / цамц зураг 1/**

Харанхуй гэрэлтүүлэг муутай үед хүний нүдэнд өртөх зорилгоор цацруулагчтай байна.	Цамц-ар, энгэрт, 0.3мм цацруулагчтай
Нэмэлт давхарлагаа	Тохой
Бланк карманы тагны даралт	Энгэрийн онгойх хэсэгт цахилгаантай давхар бланктай 2 ш кноптой
Доторлогоо	торон доторлогоотой байх
Зах	Хэвтээ захтай
Лого таних тэмдэг	6*6см диаметртэй логог зүүн энгэрт байрлуулана
Хүрэмний карма	Зүүн энгэртээ 1ш 15*17см балны оруулгатай ил халаастай тагтай ил халаастай баруун энгэртээ цахилгаантай карматай. Энгэрийн доор хөх хавчуургатай хагалбар халаастай
Онцлог	нуруундаа хөдөлгөөн чөлөөлөгч салхивчтай, далбаатай
Ханцуй	ханцуйн хагалбар 9 см урт 5 см өргөн манжеттай, тохойвчтой
Бүс	5 см өргөнтэй бүстэй бөгөөд 2 хажуу талдаа резинтэй

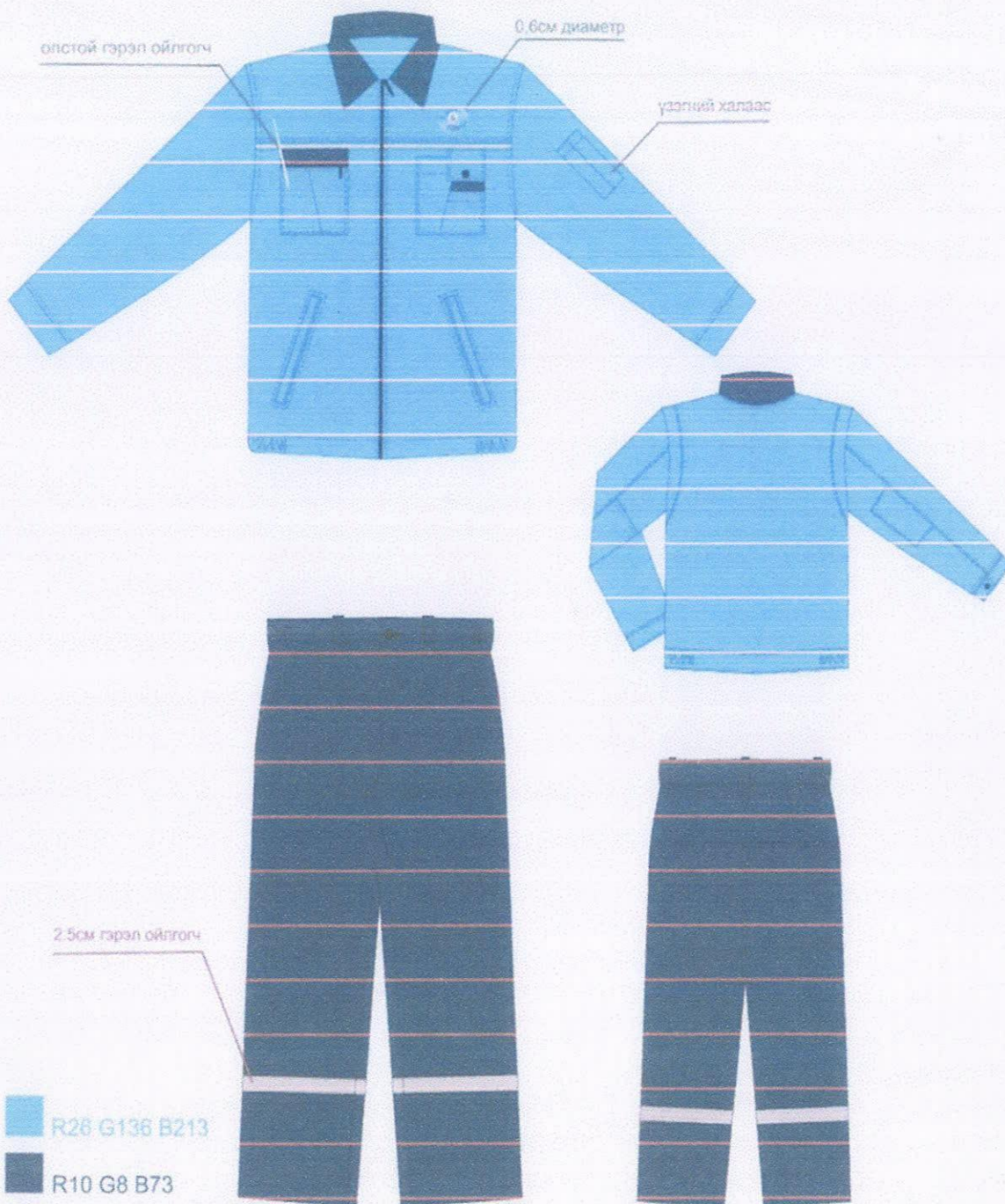
**2.1 ИТА зуны хослол №1 / өмд зураг 1/**

Харанхуй гэрэлтүүлэг муутай үед хүний нүдэнд өртөх зорилгоор цацруулагчтай байна.	Өмд-шилбэ бүтэн 2.5 см цацруулагчтай
Нэмэлт давхарлагаа	өгзөг, суудал,
Өмдний карма	2 хажуу талдаа хөндийрүүлэгчтэй халаастай ташаандаа тагтай карматай хэмжээг
Өмдний салтаа /оруулгатай, оруулаггүй/	оруулаггүй
Өвдөг /хуниастай, энгийн, ширээстэй/	Хуниастай
Өмдний бүс	Бүс 5 см өргөнтэй 5 ш түдүүлтэй түдүүлний өргөн 2.5 см өндөр нь 7 см
Өмдний халаа	Онгойх хэсэгтээ цахилгаантай давхар товчтой
Суудал/ бөөрөнхий, дөрвөлжин, цагдаа, урт/	цагдаа суудалтай

# УБДС ТӨХК

ИТА-ын зуны хослол

Гадаад байдлын техникийн зураг



Зураг 1

## 2.2 Ажилчдын зуны хос хувцас /цамц зураг 2/

Харанхуй гэрэлтүүлэг муутай үед хүний нүдэнд өртөх зорилгоор цацруулагчтай байна.	Цамц-ар, ханцуй, энгэрт, 2.5см цацруулагчтай
Нэмэлт давхарлагаа	Тохой
Бланк карманы тагны даралт Товч, кноп, зангуунаас сонгох	Энгэрийн онгойх хэсэгт цахилгаантай давхар бланктай 3 ш кноптой
Доторлогоо /энгийн, салдаг дотор/	торон доторлогоотой байх
Зах	Босоо захтай
Лого таних тэмдэг	6*6см диаметртэй логог зүүн энгэрт байршуулана.
Хүрэмний карма/ энгэрийн дээд, энгэрийн доод, дотор талд,	Зүүн энгэртээ 1ш 15*17см балны оруулгатай ил халаастай тагтай ил халаастай баруун энгэртээ цахилгаантай карматай. Энгэрийн доорхөх хавчуургатай хагалбар халаастай
Доторлогоо /энгийн, салдаг дотор/	торон
Онцлог	нуруундаа хөдөлгөөн чөлөөлөгч салхивчтай, далбаатай
Ханцуй	ханцуйн хагалбар 9 см урт 5 см өргөн манжеттай, тохойвчтой
Бүс	5 см өргөнтэй бүстэй бөгөөд 2 хажуу талдаа резинтэй

## 2.2 Ажилчдын зуны хос хувцас /өмд зураг 2/

Харанхуй гэрэлтүүлэг муутай үед хүний нүдэнд өртөх зорилгоор цацруулагчтай байна.	Өмд-шилбэ бүтэн 2.5 см цацруулагчтай
Нэмэлт давхарлагаа	өгзөг, суудал,
Өмдний карма	2 хажуу талдаа хөндийрүүлэгчтэй халаастай ташаандаа тагтай карматай хэмжээг
Өмдний салтаа /оруулгатай, оруулгагүй/	оруулаггүй
Өвдөг /хуниастай, энгийн, ширээстэй/	Хуниастай
Өмдний бүс	Бүс 5 см өргөнтэй 5 ш түдүүлтэй түдүүлний өргөн 2.5 см өндөр нь 7 см
Өмдний халаа	Онгойх хэсэгтээ цахилгаантай давхар товчтой
Суудал/ бөөрөнхий, дөрвөлжин, цагдаа, урт/	цагдаа суудалтай



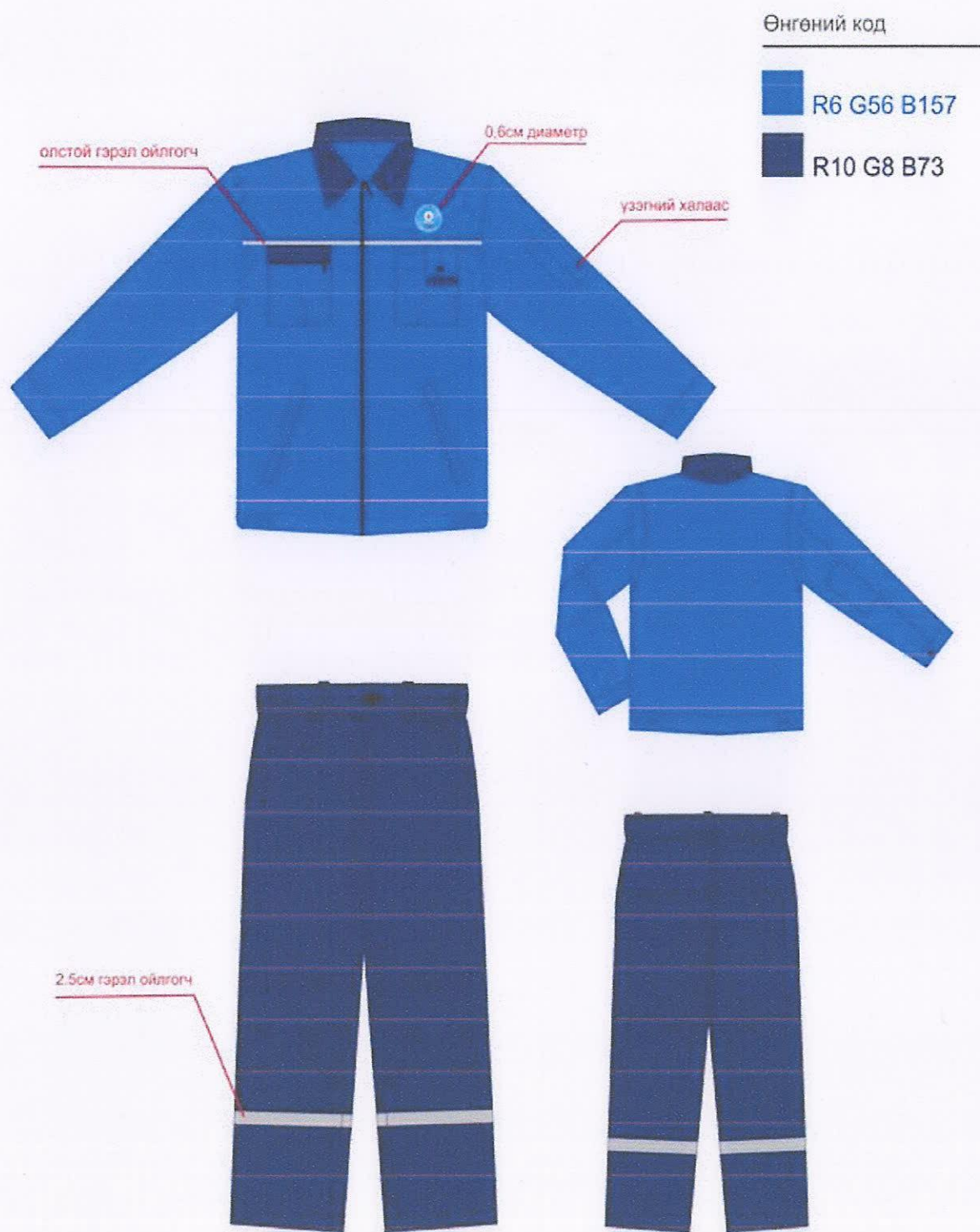
Зураг 2

**2.3 Тохируулгын ажилчдын зуны хослол №1 / цамц зураг 3/**

Харанхуй гэрэлтүүлэг муутай үед хүний нүдэнд өртөх зорилгоор цацруулагчтай байна.	Цамц-ар, энгэрт, 0.3мм цацруулагчтай
Нэмэлт давхарлагаа	Тохой
Бланк карманы тагны даралт	Энгэрийн онгойх хэсэгт цахилгаантай давхар бланктай 2 ш кноптой
Доторлогоо	торон доторлогоотой байх
Зах	Хэвтээ захтай
Лого таних тэмдэг	6*6см диаметртэй логог зүүн энгэрт байрлуулана
Хүрэмний карма	Зүүн энгэртээ 1ш 15*17см балны оруулгатай ил халаастай тагтай ил халаастай баруун энгэртээ цахилгаантай карматай. Энгэрийн доор хөх хавчуургатай хагалбар халаастай
Онцлог	нуруундаа хөдөлгөөн чөлөөлөгч салхивчтай, далбаатай
Ханцуй	ханцуйн хагалбар 9 см урт 5 см өргөн манжеттай, тохойвчтой
Бүс	5 см өргөнтэй бүстэй бөгөөд 2 хажуу талдаа резинтэй

**2.3 Тохируулгын ажилчдын зуны хослол №1 / өмд зураг 3/**

Харанхуй гэрэлтүүлэг муутай үед хүний нүдэнд өртөх зорилгоор цацруулагчтай байна.	Өмд-шилбэ бүтэн 2.5 см цацруулагчтай
Нэмэлт давхарлагаа	өгзөг, суудал,
Өмдний карма	2 хажуу талдаа хөндийрүүлэгчтэй халаастай ташаандаа тагтай карматай хэмжээг
Өмдний салтаа /оруулгатай, оруулгагүй/	оруулаггүй
Өвдөг /хуниастай, энгийн, ширээстэй/	Хуниастай
Өмдний бүс	Бүс 5 см өргөнтэй 5 ш түдүүлтэй түдүүлний өргөн 2.5 см өндөр нь 7 см
Өмдний халаа	Онгойх хэсэгтээ цахилгаантай давхар товчтой
Суудал/ бөөрөнхий, дөрвөлжин, цагдаа, урт/	цагдаа суудалтай



Зураг 3

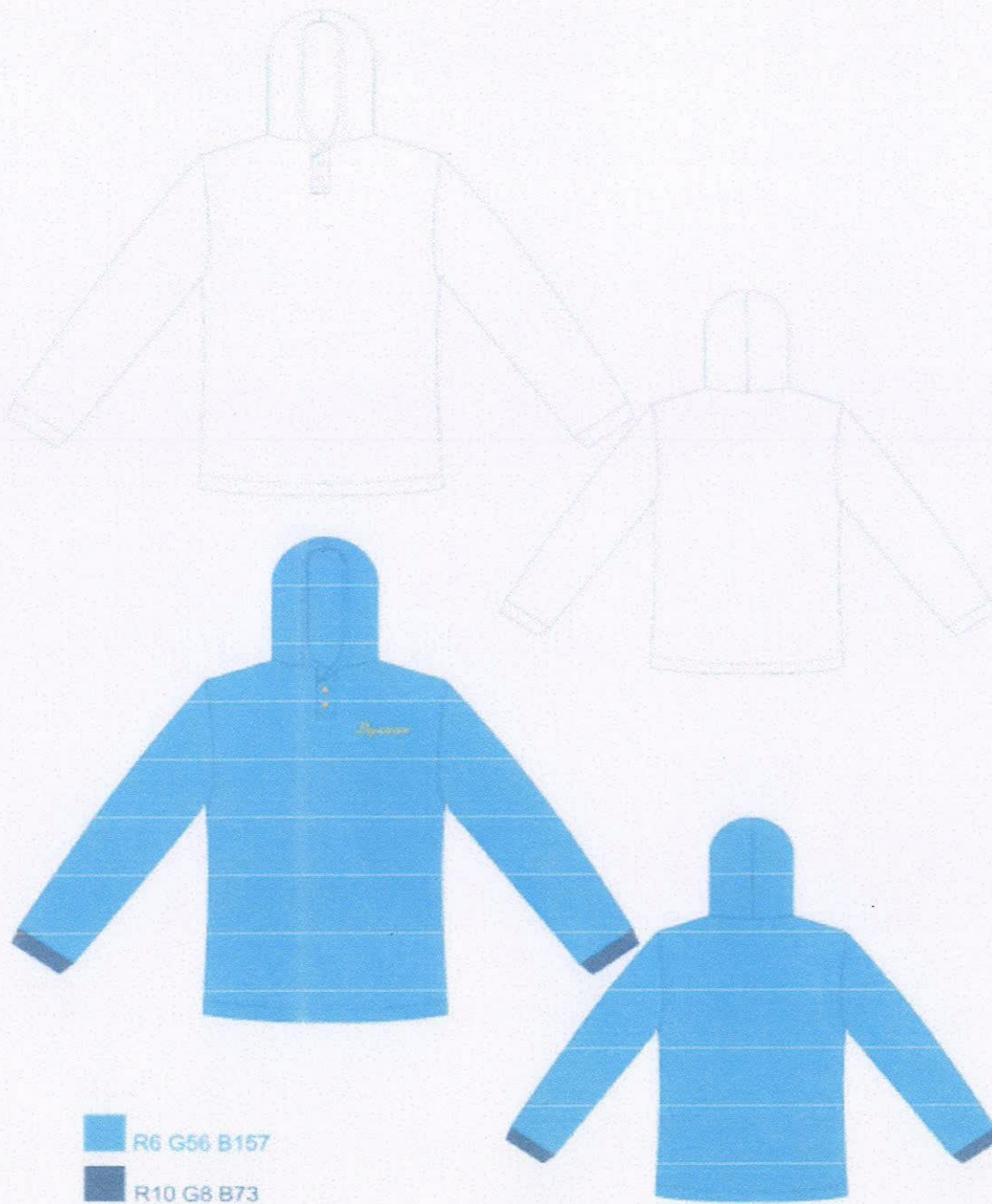


## 2.4 Цамц засварчин нимгэн ханцуйтай поло загвар №4

УБДС ТӨХК

Поло цамц

Гадаад байдлын техникийн зураг



Зураг 4

## 2.5 ИТА өвлийн хослол

ӨВЛИЙН АЖИЧДЫН ХҮРЭМ	Харанхуй гэрэлтүүлэг муутай үед хүний нүдэнд өртөх зорилгоор цацруулагчтай байна.	Цээж-ар, энгэрт, 0.3мм хавчуурган цацруулагчтай
	Өнгө	үндсэн өнгө хар хөх оруулга өнгө.тод цэнхэр,
	Нэмэлт давхарлагаа	Тохойвчгүй
	Бланк карманы тагны даралт Товч, кноп, зангуунаас сонгох	Энгэрийн онгойх хэсэгт цахилгаантай давхар 5см багагүй өргөнтэй бланктай 3ш коноптой
	Доторлогоо энгийн	Сайн чанарын нягтрал сайтай 5см багагүй зузаантай синтфон миатериал, зөөлөн флейс omni heat давхар доторлогоотой.
	Зах /босоо/	Зөөлөн флейс дотортой захтай,
	Лого таних тэмдэг	Зүүн энгэртээ 9*3.2 харьцаатай бичмэлээр кирилээр улбар шар өнгөтэй логотой
	Хүрэмний карма/ энгэрийн дээд, энгэрийн доод, дотор талд,	Энгэртээ 2ш дармал ил халаастай энгэрийн доор 2ш тагтай том халаастай
	Цээж хэсэг	Дотор талд доороос салхи нэвтрүүлэхгүй татдаг бүстэй, Энгэр дааруулахгүй цахилгааны хэсэг флейс зөөлөн дотортой
	Малгай /салдаг, бүчтэй, дотортой, хүзүүний хэсгийн салхины хаалттай/	Малгай дотортой цахилгаанаар салдаг бүчтэй малгайтай, зөөлөн флейс дотортой, хүзүүний хэсгийн флейс дотортой салхины хаалт 2ш коноптой эргономик хангасан сул чөлөөтэй

ӨВЛИЙН ӨМД	Харанхуй гэрэлтүүлэг муутай үед хүний нүдэнд өртөх зорилгоор цацруулагчтай байна.	Өмд-шилбэ бүтэн 2.5 см цацруулагчтай
	Нэмэлт давхарлагаа	өгзөг, суудал
	Өмдний карма /хажуу карма, тагтай ташааны карма/	2 хажуу талдаа хөндийрүүлэгчтэй халаастай ташаандаа тагтай карматай
	Өвдөг /хуниастай, энгийн, ширээстэй/	Энгийн давхарлагатай
	Өмдний бүс	Бүс нь өндөр бөгөөд 5 см өргөнтэй 5 ш түдүүлтэй түдүүлний өргөн 2.5 см өндөр нь 7 см
	Өмдний халаа	Онгойх хэсэгтээ цахилгаантай давхар товчтой
	Суудал/ беерөнхий, дөрвөлжин, цагдаа, урт/	Сонголтоор
	Өмсөх улирал	Өвөл

## 2.5 ИТА өвлийн хослол

ИНЖЕНЕР ТЕХНИКИЙН АЖИЛЧДЫН ӨВЛИЙН ХУВЦАС (ХОС)

ДУЛААНЫ СҮЛЖЭЭ

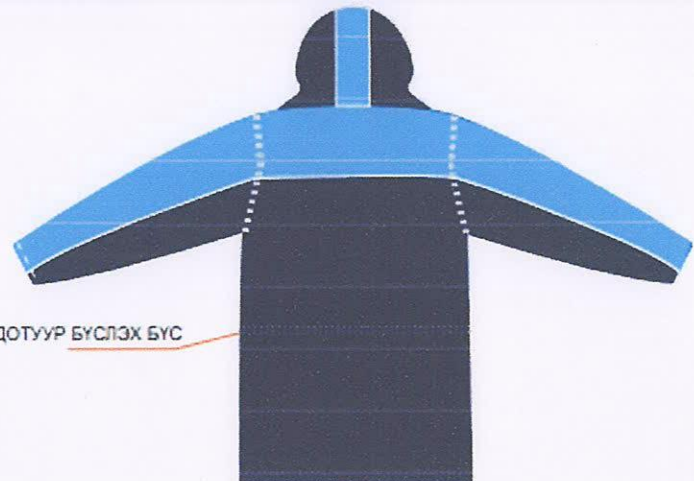
ӨНГӨНИЙ КОД

 R26, G136, B216

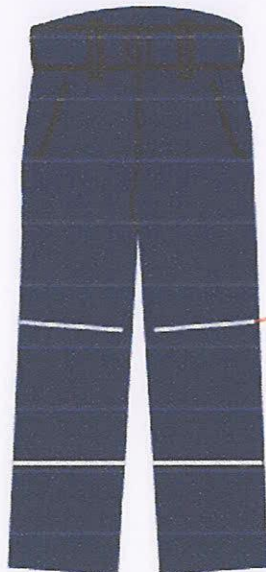
 R26, G136, B216



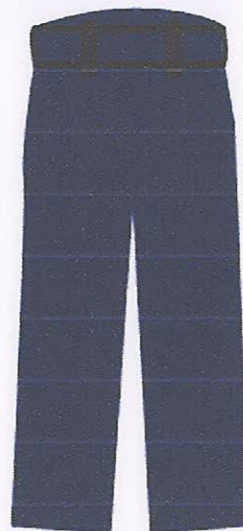
олстой гэрэл ойлгогч



дотуур бүслэх бүс



гэрэл ойлгогч



2.6 Өвлийн ажлын хувцас байццагч нарт загвар ИТА завартай яг ижил зөвхөн оруулганы өнгө өөр байна.

2.7 Өвлийн ажлын хувцас засварчин загвар

<b>ӨВЛИЙН АЖИЧДЫН ХҮРЭМ</b>	Харанхуй гэрэлтүүлэг муутай үед хүний нүдэнд өртөх зорилгоор цацруулагчтай байна.	Цээж-ар, энгэрт, 0.3мм хавчуурган цацруулагчтай
	Өнгө	үндсэн өнгө хар хөх оруулга өнгө.тод цэнхэр,
	Нэмэлт давхарлагаа	Тохойвчгүй
	Бланк карманы тагны даралт Товч, кноп, зангуунаас сонгох	Энгэрийн онгойх хэсэгт цахилгаантай давхар 5см багагүй өргөнтэй бланктай 3ш коноптой
	Доторлогоо энгийн	Сайн чанарын нягтрал сайтай 5см багагүй зузаантай синтфон миатериал, зөөлөн флейс omni heat давхар доторлогоотой.
	Зах /босоо/	Зөөлөн флейс дотортой захтай,
	Лого таних тэмдэг	Зүүн энгэртээ 9*3.2 харьцаатай бичмэлээр кирилээр улбар шар өнгөтэй логотой
	Хүрэмний карма/ энгэрийн дээд, энгэрийн доод, дотор талд,	Энгэртээ 2ш дармал ил халаастай энгэрийн доор 2ш тагтай том халаастай
	Цээж хэсэг	Дотор талд доороос салхи нэвтрүүлэхгүй татдаг бүстэй, Энгэр дааруулахгүй цахилгааны хэсэг флейс зөөлөн дотортой
	Малгай /салдаг, бүчтэй, дотортой, хүзүүний хэсгийн салхины хаалттай/	Малгай дотортой цахилгаанаар салдаг бүчтэй малгайтай, зөөлөн флейс дотортой, хүзүүний хэсгийн флейс дотортой салхины хаалт 2ш коноптой эргономик хангасан сул чөлөөтэй

<b>ӨВЛИЙН ӨМД</b>	Харанхуй гэрэлтүүлэг муутай үед хүний нүдэнд өртөх зорилгоор цацруулагчтай байна.	Өмд-шилбэ бүтэн 2.5 см цацруулагчтай
	Нэмэлт давхарлагаа	Өгзөг, суудал
	Өмдний карма /хажуу карма, тагтай ташааны карма/	2 хажуу талдаа хөндийрүүлэгчтэй халаастай ташаандаа тагтай карматай
	Өвдөг /хуниастай, энгийн, ширээстэй/	Зузаан давхарлагатай
	Өмдний бүс	Бүс нь өндөр бөгөөд 5 см өргөнтэй 5 ш түдүүлтэй түдүүлний өргөн 2.5 см өндөр нь 7 см
	Өмдний халаа	Онгойх хэсэгтээ цахилгаантай давхар товчтой
	Суудал/ бөөрөнхий, дөрвөлжин, цагдаа, урт/	Сонголтоор
	Өмсөх улирал	Өвөл

## 2.8 Засварчин өвлийн хослол


Ажилчдын өвлийн хос хувцас

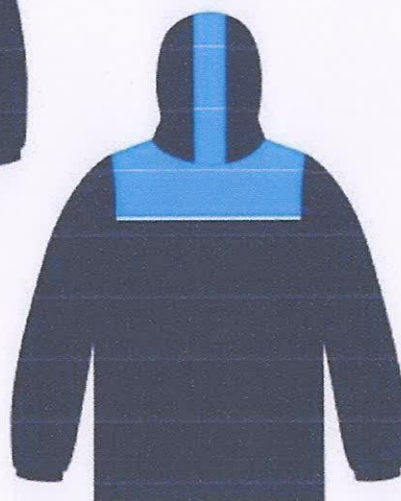
Дулааны сүлжээ



Өнгөний код

 R26 G136 B213

 R10 G8 B73



## 2.9 Үйлчлэгчийн хослол

- Үйлчлэгчийн хослол нь гадна дотор цэвэрлэгээ, ажил үйлчилгээ хийхэд ажил мэргэжлийн онцлогт нь тохируулсан байх ба загвар, өнгөний сонголтыг тохирч батална.

## 2.10 Гагнуурчны комбинзон хувцас

- Зуны +30 хэмтэй үед хөлөргөхгүй нимгэн материалтай, гагнуурын тусгай зориулалтын бэлэн хувцас 99%-ийн хөвөн даавуу болон 1%-ийн карбон ширхэгтээр нэхэгдэн, галд тэсвэртэй өндөр технологиор боловсруулагдсан, цахилгааны хүчдэл эсэргүүцдэг, угааж болдог, галд өндөр тэсвэртэй чанар нь алдагдаггүй /англи port west брэнд эсвэл дүйцэх/
- Гагнуурчны хувцас нь ажил мэргэжлийн онцлогт тохирсон чанар стандартын шаардлага хангасан загвар, өнгөний сонголтыг тохирч батална.

Хувцасны материалын физик-хими, физик механикийн шаардлага, үзүүлэлтүүд нь 2-р хүснэгтэд зааснаас багагүй байна.

Ажлын хувцасны өнгө, материалын физик, хими, физик механикийн үзүүлэлтийг дараах хүснэгтээс харна уу.

Хүснэгт 2

Үзүүлэлт, нэгж	Нэгж	Норм хэмжээ	Турших стандарт
Ширхэгийн бүтээгдхүүн Хөвөн Полиэстер	%	80-аас багагүй 20	MNS 4010-2009
Эвдрэлийн ачаалал Суурь Хөндлөн	H	780-с багагүй 650с багагүй	MNS 1835-6: 2007
Эвдрэл тэсвэрлэх чадвар - Суурь Хөндлөн	H	51-с багагүй 36с багагүй	MNS 1835-6: 2007
Угаалт тэсвэрлэх чадвар - Ноосон даавуу - Хөвөн даавуу - Синтетик холиотой	цикл	4500-с багагүй 3500с багагүй 5500с багагүй	MNS 1835-7:2007

Агаар нэвтрүүлэлт - агаарын эзэлхүүн - агаарын хэмжээ	л/цаг см <sup>2</sup> мм/с	800-с багагүй 300-с багагүй	MNS ISO 9237
Ус нэвтрүүлэх чадвар	мм.м.у.б	200-с багагүй	MNS ISO 1835-7-2007
Нойтон боловсруулалтын дараах шугаман хэмжээний өөрчлөлт - Суурь - Хөндлөн утасны дагуу	%	-3,5с ихгүй + 2.0-с ихгүй	MNS 1835-9:2007
Будгийн тогтвор - угаалт - хөлс - Хуурай үрэлт -органик уусгагч буюу хими цэвэрлэгээнд	балл	4 балл	MNS 4072-88 MNS 4069-88 MNS 4070-88 MNS 4073-88
Нэхээсний нягт Тууш Хөндлөн	тоогоор	162-оос багагүй 300-с багагүй	MNS 1835-4-2007
Зузаан Ажилтны хувцас	мм	0.4 –өөс багагүй 0.82 –аас багагүй	MNS 1835-3-2007
Элэгдэл тэсвэрлэлт Ажилтны хувцас	Эргэлтийн тоо	20000-с багагүй 25000-с багагүй	ISO-12947-2

#### 4. Ажлын хувцасны хэмжээ авах:

- 4.1. Биеийн хэмжээг үндэслэн ажлын тусгай хувцасны хэмжээг тодорхойлно.
- 4.2. Ажлын хувцасны хяналтын хэмжээг хүний өндөр, цээж болон бэлхүүсний тойрогийн уртаар тодорхойлно.
- 4.3. Хувцасны хэмжээг тогтоохдоо хүн тус бүрээс 2 удаа хяналтын хэмжээг авч гүйцэтгэнэ.
- 4.4. Хувцасны суултыг хангах хэмжээг пиктограммаар үзүүлэх ба хүний биеийн өндөр, цээжний бүслүүр, бүсэлхийн тойрог, өгзөгийн тойргийн хэмжээг тавьсан байна.
- 4.5. Өндөр, цээжний болон бэлхүүсний тойргийн уртын хэмжээ 8-р хүснэгтэд заасантай тохирч байна.
- 4.6. Ажлын хувцасны хэмжээг тэмдэглэх жишээг дараах байдлаар үзүүлэв.  
Биеийн хэмжээг үндэслэн ажлын тусгай хувцасны хэмжээг тодорхойлно.

#### Хувцасны хэмжээний хүснэгт:

Хүснэгт3.

Биеийн өндөр (рост)	Биеийн хэмжээний зөвшөөрөх см	өндрийн нөхцөл,	Цээжний тойргийн хэмжээ ( размер)	Цээжний тойргийн хэмжээний зөвшөөрөх нөхцөл, см
146,152	146....155		88, 92	86 ... 94
158,164	155....167		96, 100	94.... 102
170, 176	167....179		104, 108	102...110
182, 188	179....191		112, 116	110....118
			120, 124	118... 126
			128, 132	126....134

Эрэгтэй хүний биеийн хэмжээг авахдаа :

Өндөр

Цээжний тойрог





Хэвийн бус хэмжээний харьцааг дараах хүснэгтээс харна уу.

Хүснэгт 6

Туранхай эрэгтэй хэмжээ	Том биетэй хүний хэмжээ	Намхан хүний хэмжээ			Бэлхүүсний хэмжээ
90 94 98 102	106 110 114	24 25 26 27	28	51	53 55 57 61
Цээжний К	98 92 96 100	104 108 122	96 100 104 108	112	100 104 108 112 120

Өндрийн К	177 180 183 186	188 190 192	168 171 174 176	178	170	172 174 176 179
Бэлхүүсний К	76 80 84 88	92 96 100	88 92 96 100	106	108	112 114 116 130
Гарын урт F	62 63 64 65	66 67 68	59 60 61 62	62	61	62 63 64 66
Хөлний урт F	80 81 82 83	84 85 86	73 74 75 76	77	74	75 76 77 79

### 5. Цэвэрлэгээ:

Угаалга

5.1. Ажлын тусгай болон энгийн хувцсыг ангийн ба химийн аргаар цэвэрлэх боломжтой байна.

5.2. Ус үл нэвтрүүлэх, ус-тос үл нэвтрүүлэх, үл цахилгаанжих нэмэлт хамгаалах чадварын үзүүлэлтүүд нь 5 удаагийн угаалтын дараа анхны шинж чанараа хадгалж байх ёстой.

**Цэвэрлэгээний дараах хэмжээний өөрчлөлт :** химийн болон энгийн цэвэрлэгээний дараа ажлын хувцасны материалын хэмжээний өөрчлөлт урт ба өргөнөөрөө 3 хувиас хэтрэхгүй байна.

### 6. Тэмдэглэгээ:

6.1. Ажлын тусгай хувцас бүр компанийн лого тэмдэглэсэн тэмдэглэгээтэй байна.

6.2. Захиалагч талын /УБДС ТӨХК/ хүсэлтээр алба, салбар, хэлтэс, нэгж, хэсгийн нэр, логог тэмдэглэгээнд оруулж болно.

6.3. Компанийн лого тэмдгийг хүрэмний зүүн энгэр дээр байрлуулна.

6.4. Тэмдэглэгээ нь нүдэнд харагдахуйц тод бөгөөд ойлгомжтой байх

6.5. Цэвэрлэгээний үйл явцад арилахааргүй байх

6.6. Тэмдэглэгээ нь боломжийн хэмжээний том, тод ойлгомжтой шифрээр бичсэн байна. Лого тэмдэгний хэмжээг зураг тус бүр дээр зааж харуулсан.



### Бүтээгдэхүүний тэмдэглэгээ

Ажлын тусгай хувцасны үйлдвэрлэгч нь өөрсдийн бүтээгдэхүүний талаар дараах мэдээллийг агуулсан тэмдэглэгээ, шошготой байна.

- А. Бүтээгдэхүүний төрөл болон нэр
- Б. Хэмжээ, размерын тэмдэглэгээ
- В. Тухайлсан стандартын дугаар
- Г. Ашиглалтын заавар
- Д. Хувцсыг хийсэн материалын гал тэсвэрлэх чадварыг тодорхой заасан байх
- Е. Хэрэглээний хязгаарлалт ( температурын горим г. м.)
- Ё. Ашиглалтын үеийн арчилгааны зааврыг тусгасан байна. Угаах, индүүдэх заавар г.м.

Хянасан: ДХААХ-н дарга

М.Доржпалам

Боловсруулсан:ХАБЭАХБИ

Б.Баярмаа