

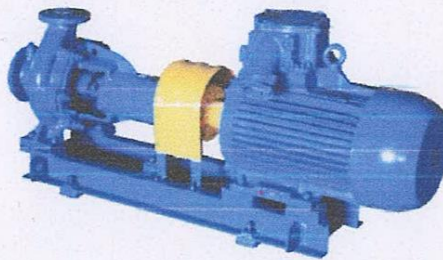


БАРАА МАТЕРИАЛЫН ТЕХНИКИЙН ТОДОРХОЙЛОЛТ

1. Бараа материалын нэр. Насос CM-80-50-200a-2
2. Барааны ерөнхий шаардлага.

№	Техникийн өгөгдөл	Үзүүлэлт	Нэмэлт шаардлага
1	Насосны төрөл	Консольные	
2	Зарцуулалт	45м ³ /ц	
3	Напор	42м	
4	Эргэлт	2900 эрг/мин	
5	Хөдөлгүүрийн чадал	10кВт	10кВт-с ихгүй
6	Сүлжээний хүчдэл	380В	
7	Кавитацын нөөц	4м	4м-ээс багагүй
8	Насосны АҮК	55%	

3. Техникийн зураг



4. Шаардлагатай бичиг баримт

№	Дагалдах бичиг баримт	Шаардлагатай эсэх
1	Үйлдвэрлэгчийн паспорт, заавар	тийм
2	Үйлдвэрлэгчийн туршилт, шалгалтын акт	тийм
3	Үйлдвэрлэгчийн чанарын сертификат	тийм
4	Ашиглалт, засвар, суурилуултын заавар	тийм
5	Химийн орц найрлага шинжлүүлсэн итгэмжлэгдсэн лабораторийн дүгнэлт	үгүй
6	Бусад.....	үгүй



БАРАА МАТЕРИАЛЫН ТЕХНИКИЙН ТОДОРХОЙЛОЛТ

1. Бараа материалын нэр: **Гүний худгийн насос ком / GRUNDFOS/**
2. Захиалах тоо, хэмжээ: 1 ком
3. Барааны ерөнхий шаардлага: Дагалдах хэрэгсэл бүрэн байх /Ком/

№	Техникийн өгөгдөл	Үзүүлэлт	Үнэ	Дүйцүүлэх нэршил
1	Загвар	SP-160 4AA		Гүний худгийн насос
2	Төрөл	Гүний худгийн насос		
3	Хүчдэл (В)	380В		
4	Давтамж гц	50 гц		
5	Хөдөлгүүрийн чадал (кВт)	45 kw		
6	Хөдөлгүүрийн стандарт	MMS8000		
7	Cos Ф	0,88		
8	Эргэлт/минут	2900		
9	Бүтээмж (Усны зарцуулалт)	160м3/цаг		
10	Ажлын даралт (м)	67		
11	Материал	Нерж		
12	Кабелийн төрөл	ВПП1х35		
13	Кабелийн хэмжээ	200м		
14	Хэмжээ(дюйм)	4-6		
15	Жин (кг)	276		

4. Бүдүүвч зураг



5. Шаардлагатай бичиг баримт

№	Дагалдах бичиг баримт	Шаардлагатай эсэх
1	Үйлдвэрлэгчийн паспорт, заавар	тийм



ДУЛААНЫ ГУРАВДУГААР ЦАХИЛГААН СТАНЦ
ТӨРИЙН ӨМЧИТ ХУВЬЦААТ КОМПАНИ

АШБ-ХААХ-15-2015

Хувилбар 1

Д/Д	Бараа материалын нэр	Хэмжих нэгж	Тоо хэмжээ	Техникийн тодорхойлолт	Тайлбар
1.	Дозлогч насос ТЕКНА EVO	ш	2	Шүлтийн уусмал дозлогч. ТИП Марк: ТЕКНА EVO (түүнтэй дүйцэхүйц) Загвар: AKL803 240V 40w 	Эсрэг осмосын систем

Зураг.3



БАРАА МАТЕРИАЛЫН ТЕХНИКИЙН ТОДОРХОЙЛОЛТ

1. Тоног төхөөрөмж нэр: Бодис соруулагч автомат (насос)
2. Барааны ерөнхий шаардлага:

№	Техникийн өгөгдөл	Нэгж	Техникийн үзүүлэлт	Дүйцүүлэх нэршил	Нэмэлт шаардлага
1	Батарейгаар ажилладаг шингэн дамжуулах сифон насос			Pumps 5-6 quarts liquid per minute	
2	Хий тос ус болон бусад зэвэрдэггүй шингэнийг шахдаг				
3	1 минутанд шингэн шахах хурд	кварта	5-6		

3. Зураг



4. Шаардлагатай бичиг баримт

№	Дагалдах бичиг баримт	Шаардлагатай эсэх
1	Үйлдвэрлэгчийн паспорт, заавар	Тийм
2	Үйлдвэрлэгчийн туршилт, шалгалтын акт	Үгүй
3	Үйлдвэрлэгчийн чанарын сертификат	Тийм
4	Ашиглалт, засвар, суурилуултын заавар	Үгүй
5	Химийн орц найрлага шинжлүүлсэн итгэмжлэгдсэн лабораторийн дүгнэлт	Үгүй
6	Бусад	



БАРАА МАТЕРИАЛЫН ТЕХНИКИЙН ТОДОРХОЙЛОЛТ

1. Бараа материалын нэр.

НАСОС Д-500-65ухл4

2. Барааны ерөнхий шаардлага.

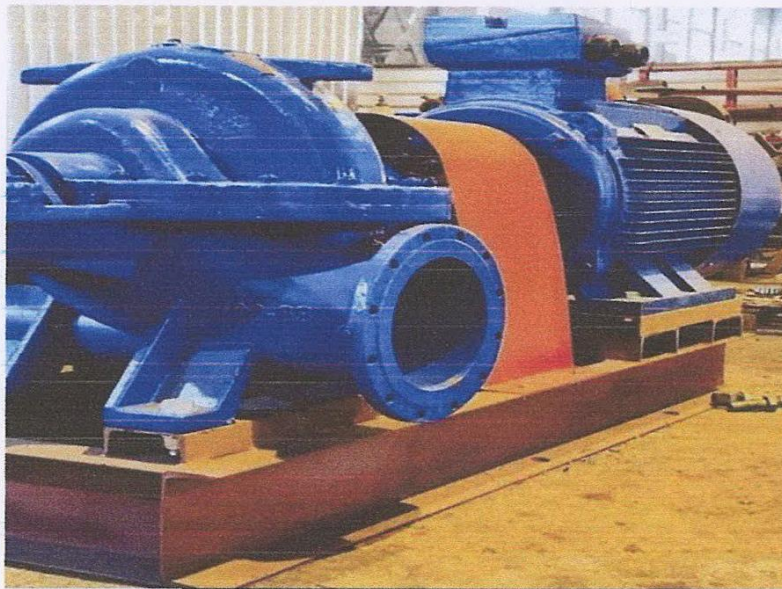
№	Техникийн өгөгдөл	Үзүүлэлт	Нэмэлт шаардлага
1	Насос Д 500-65 ухл4	Давхар оролттой, төвөөс зугтах, хэвтээ, усны нэг үе шаттай.	Цахилгаан хөдөлгүүрийн хамт 1ком байна.
2	Насосны бүтээмж	500м3/ цаг	
3	Насосны напор	65м.у.б	
4	Цахилгаан хөдөлгүүр	160 кВт-ын 1500 эрг / мин	Цахилгаан хөдөлгүүр нь насосын хамт ерөнхий нэг рам сууринд бэхлэгдсэн 1 ком байх
5	Насосны үндсэн хэсгүүдийн материал	Насосны их бие , крышки, ажлын дугуй – СЧ 20 эсвэл СЧ 25, гол нь гангаар хийгдсэн – СТ 45 байна.	

3. Бараа, материалын хэмжээс

№	Техникийн өгөгдөл	Үзүүлэлт	Нэмэлт шаардлага
1	Насосны хэмжээ	1145x770x714 мм.	
2	Нэгжийн хэмжээ	2435x900x1050 мм.	
3	Нэгж жин	1650 кг.	

4. Шаардлагатай бичиг баримт: **Техникийн паспорт**

5. Техникийн зураг



Зураг.5



ТЕХНИКИЙН ТОДОРХОЙЛОЛТ

1. Бараа материалын нэр: **Гном насос**
2. Захиалах тоо, хэмжээ: 1 ш
3. Барааны ерөнхий шаардлага: Дагалдах хэрэгсэл бүрэн байх /Ком/

№	Техникийн өгөгдөл	Үзүүлэлт	Нэгж	Дүйцүүлэх нэршил
1	Загвар	WQDAS15-9-1.1CB	ш	Зөөврийн босоо насос
2	Төрөл	Гном насос		
3	Хүчдэл	220	В	
4	Давтамж	50	Гц	
5	Моторын чадал	1.5	кВт	
6	Бүтээмж (Усны зарцуулалт)	400	л/мин	
7	Ажлын даралт Max	12	м	
8	Ажлын даралт Min	2	м	
9	Эргэлтийн тоо	2850	Эргэлт/минут	
10	Хэмжээ		Өндөр см	
11	Өнгө	Хар		
12	Жин	37	кг	

4. Бүдүүвч зураг



Зураг.6