

БАТЛАВ.
МЭДЭЭЛЭЛ ХОЛБООНЫ СҮЛЖЭЭ
ХХК-ИЙН ГҮЙЦЭТГЭХ ЗАХИРАЛ
Б.МӨНХБАТ
УЛААНБААТАР
ХӨЛӨӨЛӨЛТӨЙ
САНХҮҮ
БОЛОВСРУУЛСАН
СЭТГЭГ
6022200763
60319925 СЭТ18999



**ХАРИЛЦАА ХОЛБООНЫ 25 МЕТР ӨНДӨР ЦАМХАГ БАЙГУУЛАХ
АЖЛЫН ТЕХНИКИЙН ДААЛГАВАР**
/ 6 ХУУДАС /

ТАНИЛЦСАН:



А. ГАНТУЛГА
ТЕХНОЛОГИЙН УДИРДЛАГА,
ТӨЛӨВЛӨЛТИЙН ГАЗРЫН ЗАХИРАЛ

ХЯНАСАН:

Ц. ОДХҮҮ
СТРАТЕГИ, САНХҮҮ БОРЛУУЛАЛТЫН
ГАЗРЫН ЗАХИРАЛ

БОЛОВСРУУЛСАН:



З. АЛТАНХҮҮ
ДЭД БҮТЭЦ ТӨЛӨВЛӨЛТИЙН
ХЭЛТСИЙН МЭРГЭЖИЛТЭН

2024 ОН

АЙМАГ ОРОН НУТАГТ ХИЙГДЭХ ХОЛБООНЫ 25 МЕТР ӨНДӨРТЭЙ ЦАМХГИЙН ТЕХНИКИЙН ТОДОРХОЙЛОЛТ

Нэр төрөл: Харилцаа холбооны цамхаг

Байршил: Говьсүмбэр аймгийн төв, Говь-Алтай аймгийн Тайшир сум

Нийт: 2 ширхэг

Цамхаг нь дараах шаардлагуудыг хангасан байна

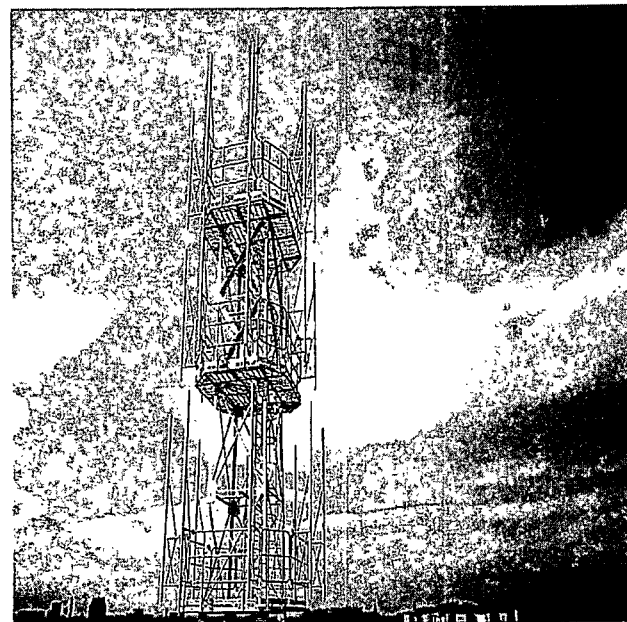
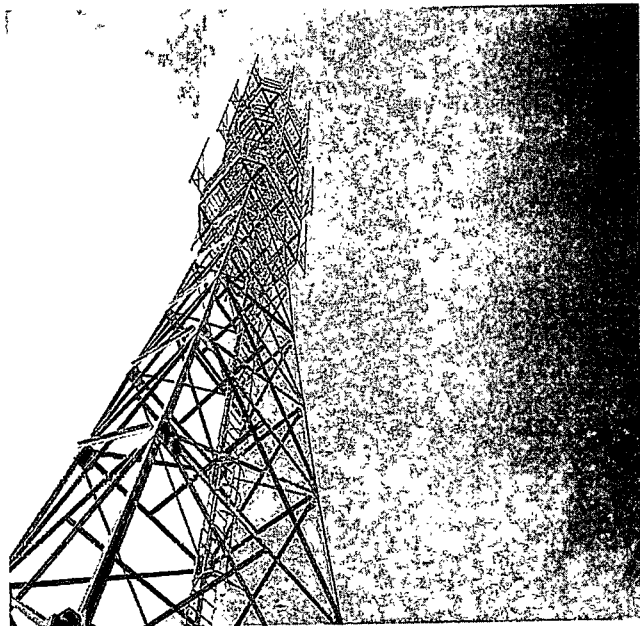
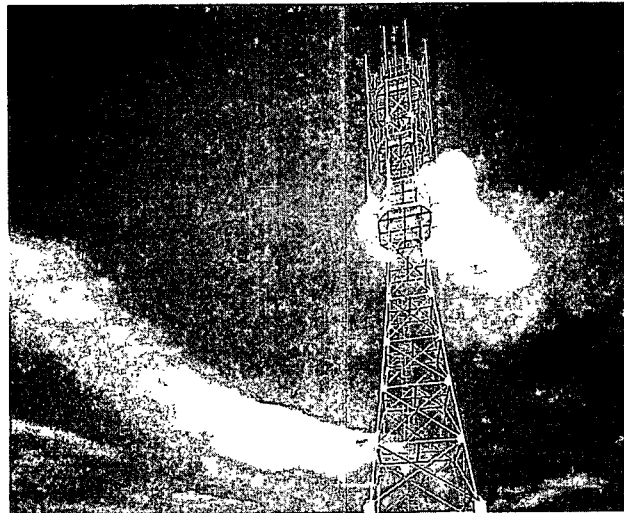
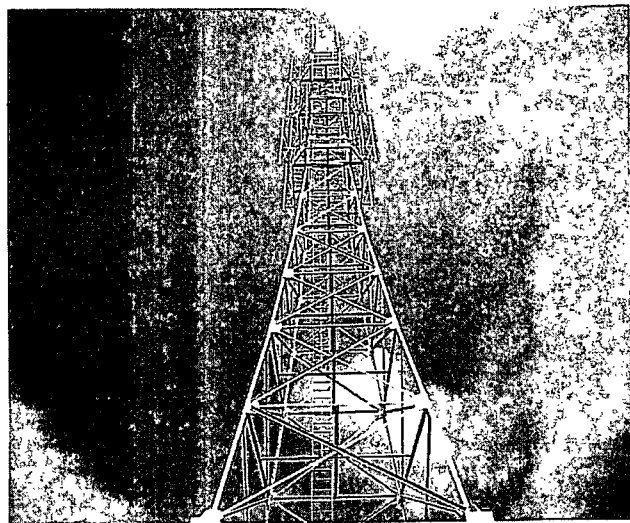
1. Цамхаг нь Монгол Улсын MNS 5884:2020 - Харилцаа холбооны цамхаг байгуулахад тавих ерөнхий шаардлага стандартыг хангасан байна.
2. Цамхгийн аянга зайлуулагчийг Монгол Улсын MNS 5884:2020 стандартад заасны дагуу цамхгийн аянга зайлуулагчийг Ø25-аас дээш диаметр бүхий кабелиар цамхагт эх биелүүлэхгүйгээр тусгай хоолой ашиглан татах, дамжуулах утсыг ашиглан технологийн дагуу хийсэн аянга сарниулагчтай холбосон байна.
3. Цамхгийн газардуулгыг хийхдээ Монгол Улсын MNS 5146:2002 - Хөдөлмөрийн аюулгүй байдал Үйлдвэрлэлийн эрүүл ахуй. Цахилгааны аюулгүй байдал Хамгаалах газардуулга, тэлэлт стандартыг хангасан байна.
4. Цамхаг нь өөрийгөө дэмжсэн трапец хэлбэртэй байх ба ажлын тавцан нь дугуй хэлбэртэй байна.
5. Цамхгийн үндсэн бэлдцийг зэвэрдэггүй халуун аргаар цайрдсан Q345B, Q235B маркын ган төмрөөр хийнэ.
6. Цамхгийн суурийн бетоныг B30-аас доошгүй маркын зуурмаг ашиглан хийнэ.
7. Цамхгийн суурийн арматур төмөр нь 20мм-ээс багагүй байна.
8. Цамхгийн ажлын тавцан 3 байх ба тавцангийн хамгаалалтын хашлага 1,5 метрээс багагүй байна.
9. Цамхгийн ажлын тавцан бүрт 8 ширхэг антен бэхлэх төмөр босоо багана суурилуулсан байна.

10. Цамхгийн ажлын тавцан бүрд шатны хаалтыг хийсэн байна.
11. Цамхгийн шатыг цамхаг дотор байхаар төлөвлөж хийх.
12. Цамхгийн шатны өргөн 45 см-ээс багагүй, гишгүүр хоорондын зай 30 см-ээс ихгүй, 150 кг хүртэл ачааны даацтай байх ба шат нь 3 метрээс эхлэн нум хэлбэрийн хамгаалалттай байна.
13. Цамхаг нь кабель болон фидер бэхлэх босоо тавиур, /трей/-тай байх ба цамхагаас холбооны барилга хүртэл кабелийн тавиур /трей/-ыг хавсралт-1 заасны дагуу суурилуулсан байна.
14. Цамхаг нь шөнийн цагт оврыг дохиолох /СОМ/-ын гэрэл суурилуулж монтажийг тусгаарлагч хоолой ашиглан далдалж, ус чийгний нөлөөнөөс хамгаалж хийсэн байна.
15. Цамхаг нь гадна агаарын $+45.0^{\circ}$ - 54.0° , салхины хурдны 42 м/с, газар хөдлөлтийн 9 баллд тэсвэртэй байх.
16. Цамхгийн жишиг 3D зураг болон суурийн зургийг оруулав.

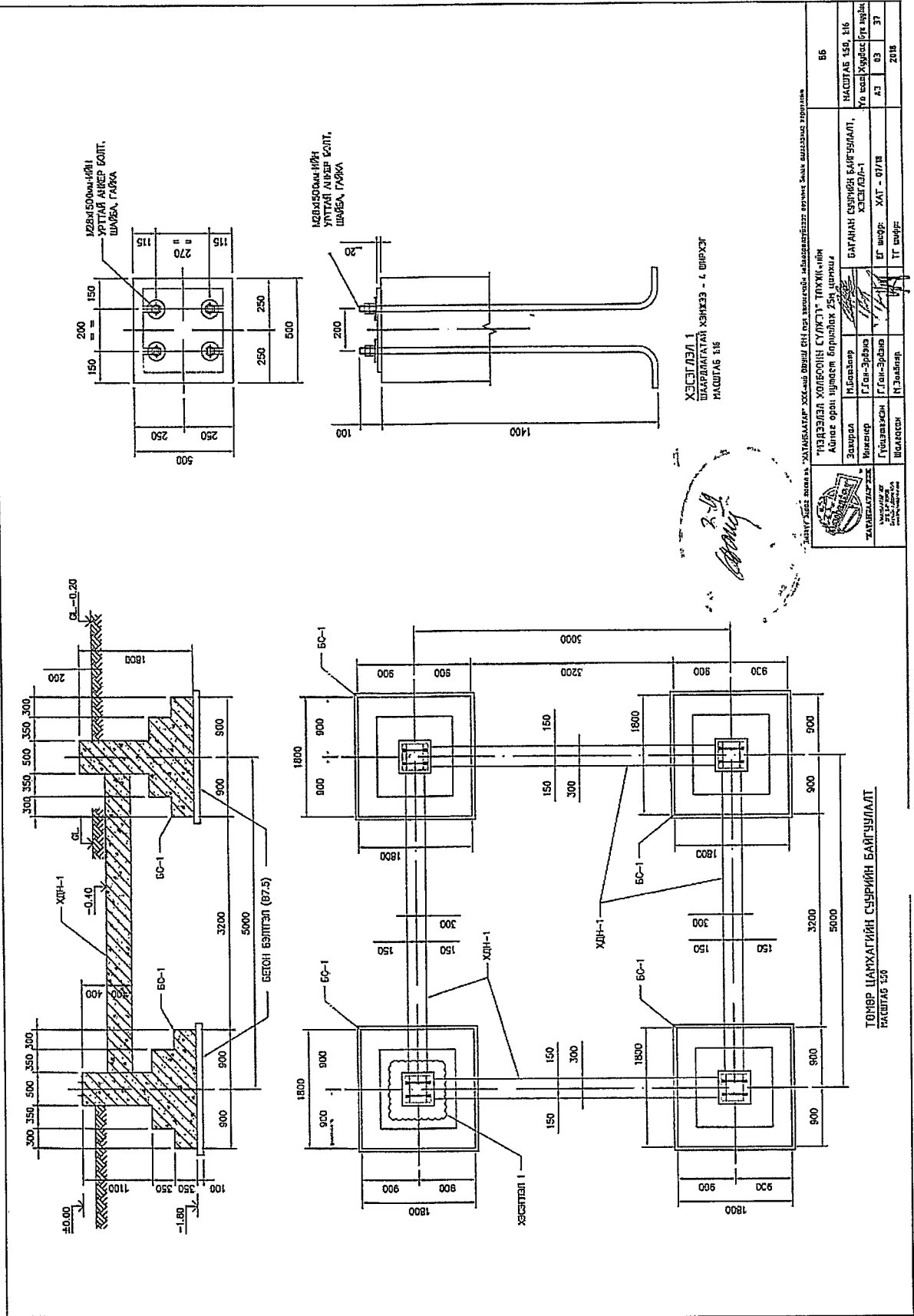
Баталгаат хугацаа

Баталгаат хугацаа нь хүлээж авсан өдрөөс хойш 3 жил байна.

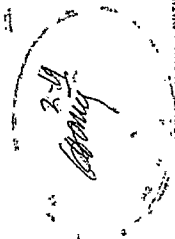
25 метр цамхгийн жишиг 3D зураг



25 метр цамхайн суурийн зураг

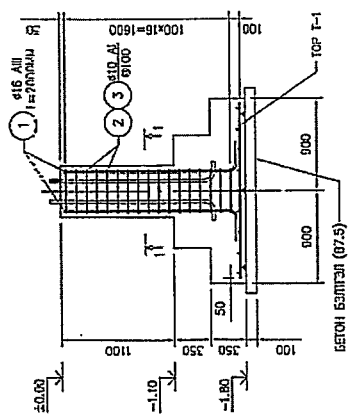
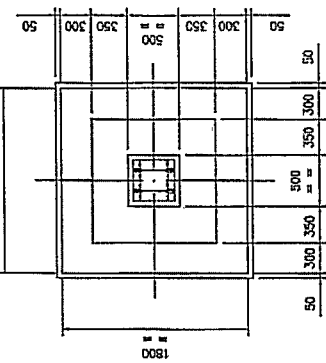


ХЭСГЭГЭЛ 1
ШАРЛАГАТАЙ ХЭНХЭЭ - 1 ШИРХЭГ
НАСДАГ 116

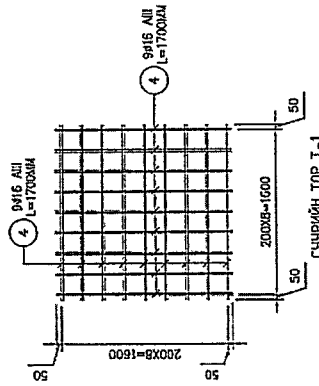


ТӨМӨР ЦАМХАГИЙН СУРЬИЙН СУЛЖУУ ТИХИЙН АНХАА ОРОН НЭГДСЭН БИРЛЭЙ 25М ЦАМХАА		БАТАНАН СУРЬИЙН БАЙГУУЛАЛТ ХЭСГЭГЭЛ-1	НАСДАГ 150, 116
Зочирол Инженер Г.Оюун-Эрдэнэ	Гүйцэтгэх Т.Элэнболор	БАТАНАН СУРЬИЙН БАЙГУУЛАЛТ ХЭСГЭГЭЛ-1 БГ ширэг: ХАТ - 07/В	43 03 37
Шалбарсан Т.Элэнболор	ТГ ширэг:	ТГ ширэг:	2018

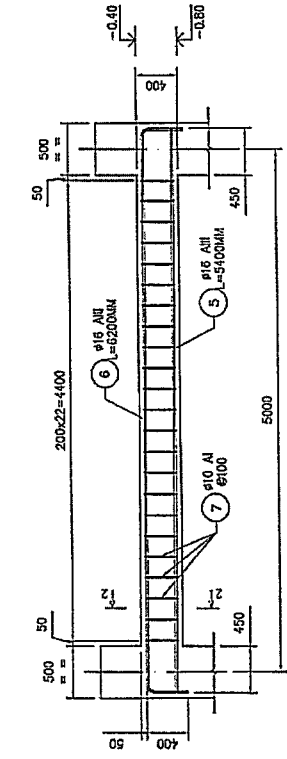
ТӨМӨР ЦАМХАГИЙН СУРЬИЙН БАЙГУУЛАЛТ
НАСДАГ 150



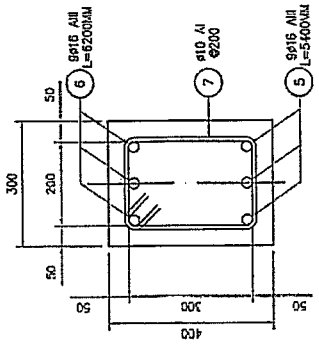
БАГТААН СЭРЬ БС-1
ШААРИГАТАЙ ХЭРГЭЭ - 4
НАСЦАГ 146



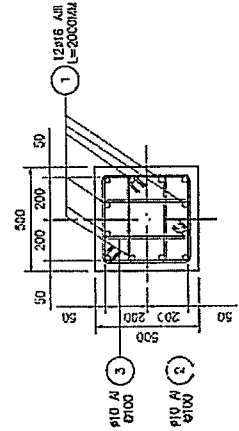
СУУРИЙН ТӨР Т-1
ШААРИГАТАЙ ХЭРГЭЭ - 4
НАСЦАГ 140



ХОЛБООС ДАМЬСРЧУ ХДН-1
ШААРИГАТАЙ ХЭРГЭЭ - 4
НАСЦАГ 140



ОТГОЛ 2
НАСЦАГ 110



ОТГОЛ 1 - 1
НАСЦАГ 120

ЛИВИЙН ХОЛДОЛ НЯАЛДЭХ

Ил	ЗАНГААР
1	1700 480 480
2	480 480
3	230 480 480
6	5400 400 380 300

2.19
Савдуг

№	Материалын төр	Хэмжээ / мм	Деталь	Материалын түүвэр			Нэгж	Тайлбар
				Тоо	Материалын хэмжээ	Материалын төр		
ТОМОР БЕТОН СЭРЬ								
1	Бетон	φ15	1	48	2000	АИ	3.2	131.5
2	Бетон	φ10	2	68	1700	А	0.617	1.1
3	Бетон	φ10	4	196	1200	А	0.617	0.8
4	Бетон	φ16	4	72	1700	АИ	1.278	2.7
5	Бетон	φ15	5	12	5400	АИ	1.578	6.5
6	Бетон	φ16	6	12	8200	АИ	1.578	9.8
7	Бетон	φ10	7	92	1180	А	0.617	0.7
8	Бетон	φ10	8	92	1180	А	0.617	0.7
9	Бетон	φ10	9	92	1180	А	0.617	0.7
10	Бетон	φ10	10	92	1180	А	0.617	0.7
11	Бетон	φ10	11	92	1180	А	0.617	0.7

ЦАМХГИЙН БАЙРШИЛ, ГАЗРЫН ХӨРС БОЛОН ГАДАРГУУН БАЙДАЛ

№	Аймаг, сумдын нэрс	Тоо	Цамхгийн өндөр (метр)	Цамхаас холбооны байр хүртлэх кабелийн тавиур (метр)	Цамхаг байгуулах газрын гадарга	Цахилгаан эрчим хүчний шугамтай давхацсан байдал	Цамхгийн байршил /кординат/	Улаанбаатар хотоос цамхаг суурилуулах байршил хүртгэх зай (км)
1	Говьсүмбэр аймгийн төв	1	25	10	Тэгш шороон гадаргуу	Байхгүй	46°21'26.4"N 108°22'03.5"E	230
2	Говь-Алтай аймгийн Тайшир сум	1	25	14	Тэгш шороон гадаргуу	Байхгүй	46°42'47.3"N 96°31'45.9"E	1070