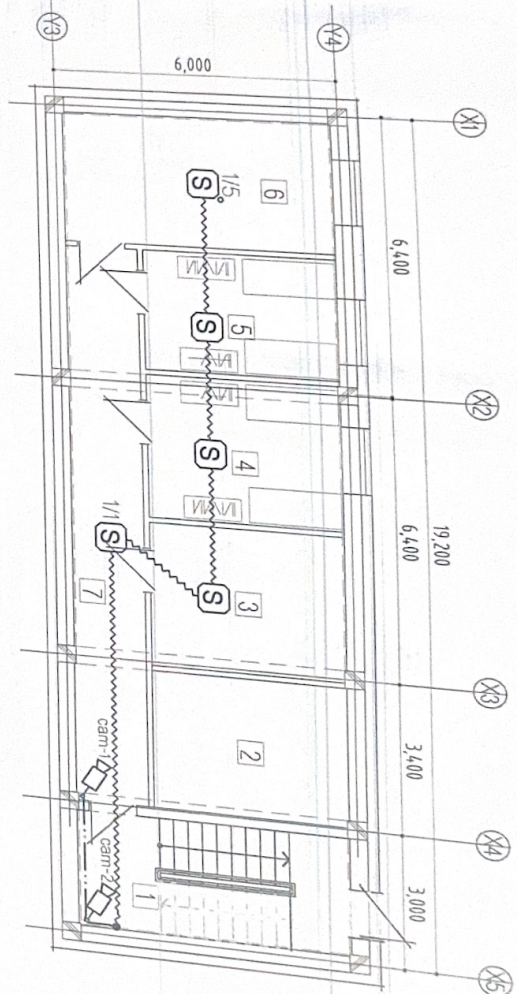


Зоорийн давхрын галын дохиолол, ажиглалтын дурангын байгуулалт М1:100



100 ортой давхрыг бүтээх
 ГЭГ. ДАВХРЫН СУМ
 100 ортой давхрыг бүтээх
 Ажлын з хөндөгч: Г. Дорноддорж
 Холбоо тусгагч: Г. Дорноддорж
 Инженер: Наранбуяа Наранбуяа
 Цахилгаан: Наранбуяа Наранбуяа
 Огноо: 2014 он

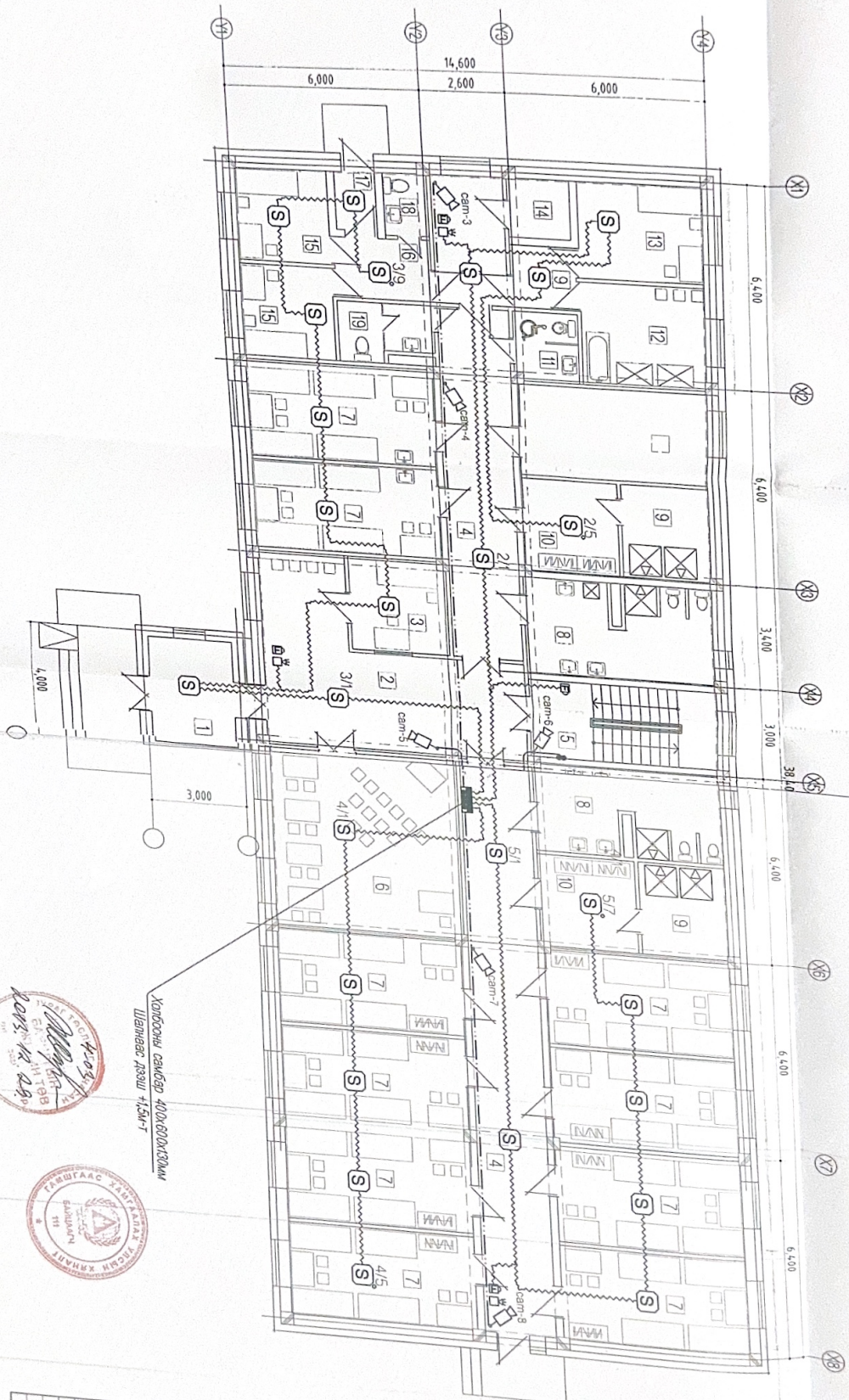


Д/д	Өрөөний нэр	Талбай (м ²)
1	Шалны хөндөгч	15.5
2	Далааны өрөө	12.5
3	Цагаан хэрэгсэлийн өрөө	12.5
4	Агуун хэрэгсэлийн өрөө	12.5
5	Илүүдэл эд хогшлын өрөө	12.5
6	Техникийн өрөө	17.0
7	Коридор	19.0

Зөвшөөрөгдсөн		100 ортой хүүхдийн дотуур байрны барилга		Зоорин давхрын галын дохиолол, ажиглалтын дурангын байгуулалт		Масштаб М1:100	
БА	Б.Далааныч	Замрал инженер	Б.Андр	Зоорин давхрын галын дохиолол, ажиглалтын дурангын байгуулалт	Масштаб М1:100	10	
ББ	Н.Жаргалт	инженер	С.Алтанцэцэг		10	8	
ХС	З.Энхцэцэг	Гүйцэтгэсэн шалтгаан	Д.Сэлэнгэбаяр		10	8	
ЦБЗ	З.Энхцэцэг	Төгсөж байгаа үед					
ХТДГ	С.Алтанцэцэг			ТГ шифр: 13-А-325			2013 он

ХД-8

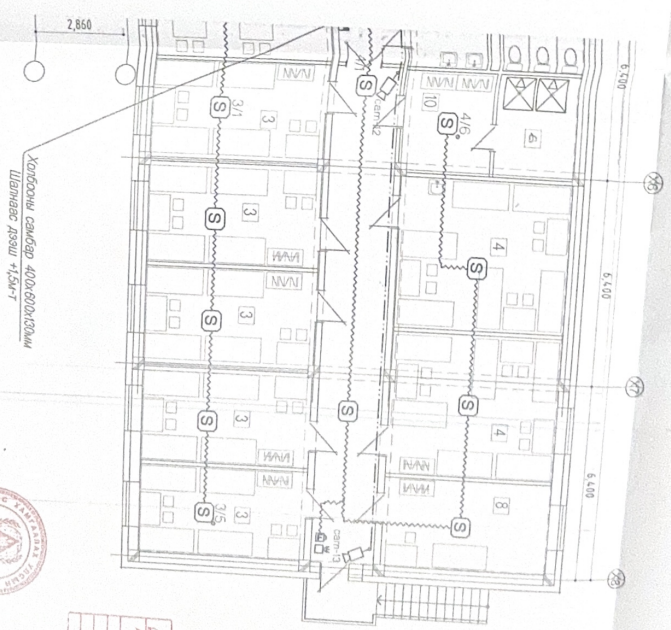
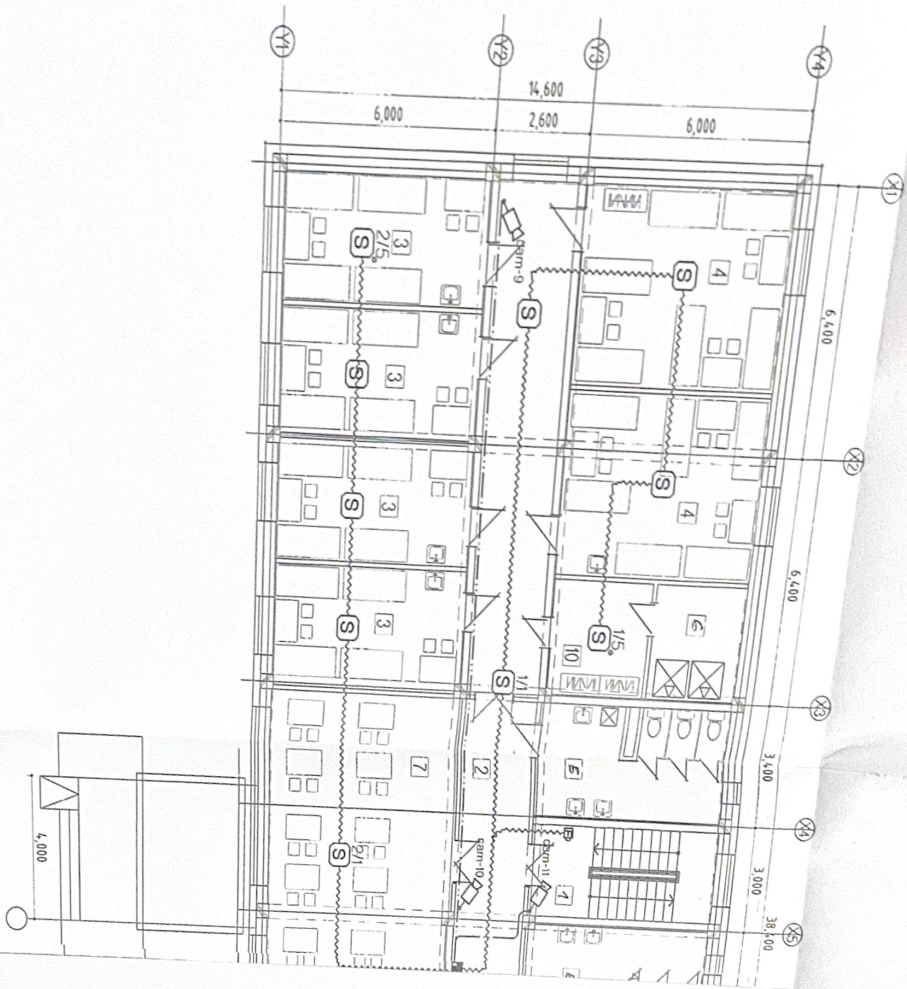
1-р давхрын галын дохиолол, ажиглалтын дурангын байгуулалт М1:100



Д/д	Өрөөний нэр	Талбай (м ²)
1	Гэнэ	9.5
2	Вестиболь	27.3
3	Жохиолын өрөө	9.5
4	Коридор	83.7
5	Шалны хонхил	15.5
6	Амрагт бv хичээл дарагч	36.5
7	Учлалтын өрөө 14 ортой	180.11
8	Адун цэврийн өрөө	18.42
9	Шуудлуурйн өрөө	9.0
10	Хувцас солих	10.5
11	ХСЭ Адун цэврийн өрөө	4.5
12	Цэвэрлэгчийн өрөө	12.0
13	Ажилчдын өрөө	11.2
14	Шалны дээвэр өрөө	4.3
15	Тусгаарлах өрөө	8.3x2
16	Коридор	8.0
17	Гэнэ	2.3
18	Адун цэврийн өрөө	2.8
19	Адун цэврийн өрөө	5.0
20	Дэвсгэж өрөө	18.0



Зөвшөөрөгдсөн		100 Ойгой Хүүхдийн Дотуур		ХД-9	
БА	Бэлдэгч	БАНД	Дотор холбоо дохиолын ажлын зураг	Масштаб М1:100	
ББ	И.Хүрэл	САЛГАГЧИД	БАНД	1-р давсн галын дохиол, ажиглалтын дүрэнг байгуулалт	АЗ 1 9 10
ХС	Э.Энхцэг	ГАЛГАГЧИД	САЛГАГЧИД	ЕГ шилдэг	2013 он
ЦЗУ	Э.Энхцэг	САЛГАГЧИД	САЛГАГЧИД	ТГ шилдэг 13-А-325	
ХТДГ	САЛГАГЧИД				

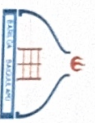


Проект № 100-010-010101-101
 100-й этаж здания ХХХХХХХХХХ
 Проект № 100-010-010101-101
 100-й этаж здания ХХХХХХХХХХ
 Проект № 100-010-010101-101
 100-й этаж здания ХХХХХХХХХХ

ИП	Евразий нэр	Бүтэц
1	Шуудан газар	БЭЗ
2	Коргоо	БЭЗ
3	Умралын өрөө 1-д оршдог	БЭЗ
4	Умралын өрөө 1-д оршдог	БЭЗ
5	Кухны цэвэрлэх өрөө	БЭЗ
6	Дууны өрөө	БЭЗ
7	Аудгалын ба ихэвчлэн	БЭЗ
8	Дууны өрөө бүтээгдсэн өрөө	БЭЗ
9	Дууны өрөө бүтээгдсэн өрөө	БЭЗ
10	Дууны өрөө бүтээгдсэн өрөө	БЭЗ
11	Дууны өрөө бүтээгдсэн өрөө	БЭЗ

ЭЗ	Бидэвэрлэлсэн	ХТЛД	Самтандуулагч
БЭ	Ижтэй		
КХ	Засчигч		
ЦЗ	Засчигч		

ХТЛД	Самтандуулагч	ХТЛД	Самтандуулагч
ХТЛД	Самтандуулагч	ХТЛД	Самтандуулагч
ХТЛД	Самтандуулагч	ХТЛД	Самтандуулагч
ХТЛД	Самтандуулагч	ХТЛД	Самтандуулагч



"БАРИЛГА БАЙГУУЛАМЖ" ХХК
БАРИЛГА УГСРАЛД ЗЭРЛЭГ ТӨСӨЛ ТЭХЖИЙН ХЭВИЛЭГ, ХУДАМЛАА ҮЙЛЧИЛЭЭ

ЕГ Шифр: ББ-20/2021

Говь-Алтай аймаг Дэлгэр сум
**100 ХҮҮХДИЙН ДОТУУР БАЙРНЫ БАРИЛГЫН
ГАДНА ЦАХИЛГААН ХАНГАМЖ**

"У_н=0.4 КВ-ын ЦДКШ"
(Ажлын зураг)
Гадна цахилгаан-ГЦ

Захирагч:...../Ч.Нарандэлгээр/

УЛААНБААТАР
2021 он

Төсвийн дугаар: .

ЗҮРГИЙН ЖАГСААЛТ, ТАЙЛБАР БИЧИГ, ҮНДСЭН ҮЗҮҮЛЭЛТ

1	2	3	4	5	6	7	8
ЗҮРГИЙН ЖАГСААЛТ		ТАЙЛБАР					
А	Д/Д	Зүргийн нэр					
Б	Ц.1-1	Зургийн жагсаалт, майбар бичиг, моцооны үндсэн үзүүлэлт					
В	Ц.1-2	Магерамын түүвэр, кабелийн хүснэгэл, ИШС-тэй огтлолцох цэвүүд					
Г	Ц.2-3	Бодирлын мэд					
Д	Ц.4	Гадна цахилгаан хангангжийн трасс					
Е	Ц.5	КТН-ийн бүрдүүвч					
З	Ц.6	Кабель угсралтын зураг					

ТАЙЛБАР БИЧИГ

ЗҮРГИЙН ДААЛГАВАР

Говь-Алтай аймаг Дэлгэр сумын нутаг дэвсгэрт баригдах 100 хүүхдийн домцур байрны барилгын 0.4кВ-ын гадна цахилгааны ажлын зураг төслийг хийж гүйцэтгэв. Үз гадна цахилгааны хэсгийн ажлын зураг төслийг хийж гүйцэтгэхдээ дэвсгэр зураг, захиалагчийн зургийн даалгавар, "АЛТАЙ-ЧИЛИСТАЙН ЭРЧИМ ХҮЧНИЙ СИСТЕМ" ТӨХК-ийн 2021 оны 07-р сарын 24-ны өрвийн №67 дугаарын механикийн нөхцлийг үндэслэн "Цахилгаан байгуулалтын дүрэм" БД 4.3-101-03-ын дагуу хийж гүйцэтгэв.

ЦАХИЛГААН ХАНГАМЖ

Техникийн нөхцөл зогсны дагуу гадна цахилгаан хангангжийн тэжээлийг 35/10 кВ-ын гуулин дэд станцын 10 кВ-ын Дэлгэр фидер 320 хүүхдийн сургуулийн байрны цахилгаан хангангжид зориулан баригдсан 250 кВА чадалтай дэд өрмөнхий 0.4 кВ талдас өөрийн ачаалалд мохирсон гол хангаалагч бүхий рубликч монолож ЦДКШ татаж төлөвлөж буй барилгын тэжээл.

ТООЛУУР ХЭНЖИХ ХЭРЭСЭЛ

Техникийн нөхцөл зогсны дагуу сургуулийн өргөтгөлийн 0.4 кВ-ын цутмий өрөнхий оруулгудад ачаалалд мохирсон өдифференциал автомат, хансаалд насах мөхөрөмж, /УЗО/, ДЛМС промочоыг дэмждэг дэмждэг 3 фазын батлагам, бүрэн электрон 5А моолцур, гүйдлийн трансформатор суруулцлах.

ЦАХИЛГААН ДАМЖУУЛАХ КАБЕЛЬ ШУГАН


Гадна цахилгаан хангангжийг татахдаа
 - 250 кВА чадалтай дэд өрмөнхий 0.4 кВ талдас ЦДКШ-аар 2х95+1х50мм² хөнгөнцагаан голтмой кабель хэрэглэнэ. Нормд зогсны дагуу кабель шугамыг газрын түүшнээс доош 0.7м-ын гүнд тавина. Кабель шугамыг трассынхаа дагуу татаж байрлуулахад цахилгаан, дулаан, бохир усны шугамтай огтлолцож байгаа ба шугаийн хэсгэм ПХ-д сүвлэнэ.

Ийнч.

- Кабель шуган цахилгааны кабель шугамтай огтлолцохдоо-0.5м-ээс багагүй
- Дулааны шугамдас
- Байшин барилгын боджо, суурь хүрмэл
- Холбоо барихуулын шуган
- 2м-ээс багагүй
- 0.6м-ээс багагүй
- 0.5м-ээс багагүй

АНХААРАХ

Ажил эхлэхийн өмнө зураг төсөлд мусгагдаасгүй газар доорх инженерийн шуган сүлжээ байгаа эсэхийг холбогдох байгууллагуудад тодруулж, ажил эхлэхийн өмнө "АЛТАЙ-ЧИЛИСТАЙН ЭРЧИМ ХҮЧНИЙ СИСТЕМ" ТӨХК баруун Түгээх Төвөөр хяналт мавилж, зөвшөөрөл авах шаардлагатай. Бүх угсралтын ажлыг БД 4.3-101-03, БНБД 3.05.06-90-ийн дагуу хийж гүйцэтгэх ба инженер, механикийн болон бүсэд ажилчид ХААД, ТААД-ийг мөрдөж ажиллана.

 <p>Говь-Алтай аймаг Дэлгэр сум 100 хүүхдийн домцур байрны барилгын гадна цахилгаан хангамж</p>			
Зургийн жагсаалт, майбар бичиг, үндсэн үзүүлэлт	Инженер	Гүйцэтгэсэн	Шалгасан
	Г.Наранцүр	Г.Төгөлдөр	Г.Наранцүр
ЭГ.Шифр: ББ-20/2021	Масштаб: М1:100	Зургийн дугаар: Ц.Ц-01	Хугацаа: 06
Масштаб: М1:100	Огноо: 2021 он	Хугацаа: 06	

КАБЕЛИЙН ХҮСНЭГТ, МАТЕРИАЛЫН ТҮҮВЭР, ИШС-ТЭЙ ОГТЛОЛЦСОН ЦЭГҮҮД

КАБЕЛИЙН ХҮСНЭГТ

Д/Д	ЧИГЛЭЛ		ХЭВИЙН ХҮҮДЭЛ, (кВ)	ШУГАМЫН ЧАДАЛ (кВт)	ШУГАМЫН ГҮЙДЭЛ (А)	КАБЕЛЬ ШУГАМ (ЗУРАГ ТӨСЛӨӨР)			ХҮҮДЛИЙН АЛДАГДАЛ (%)	ТАЙЛБАР
	ШУГАМЫН ЭХЛЭЛ	ШУГАМЫН ТӨГСӨЛ				ШУГАМЫН ТОО (ш)	ШУГАМЫН УРТ (м)	ШУГАМЫН МАРК, ОГТЛОЛ		
1	Хадимтай дэд станц зардал I	Төлөвлөж буй сургуулийн барилгын I оролт	0.4	20.0	36.0	1	216	АВБШШ 3х95+1х50мм ²	0.98	
2	Одоо байгаа хадимтай дэд станц зардал II	Төлөвлөж буй сургуулийн барилгын II оролт	0.4	20.3	36.5	1	216	АВБШШ 3х95+1х50мм ²	0.98	

АЖЛЫН ТОО ХЭМЖЭЭ

Д/Д	АЖЛЫН НЭР	ХЭМЖИХ НЭГЖ	ТОО
УГСРАЛТ, СҮЭРИЛЧҮЛЭЛТИЙН АЖИЛ			
1	Дэд станцад автоматам, гол хансаадалгач суурилуулах	ш	2
2	Кабелийг локки дээр байрлуулах	м	6
3	Кабелийг шуудуугаар татах	м	216
4	Кабельд элсэн дэвсгээр хууц	м ³	3.15
5	Кабелийг моосгоор хуучих	ш	375
ГАЗАР ШОРООНЫ АЖИЛ			
6	Кабелийн шуудууг урхах	м ³	51.84
7	Кабелийн шуудууг буцааж булах	м ³	40.5

МАТЕРИАЛЫН ТҮҮВЭР

Д/Д	НЭР	МАРК	ХЭМЖИХ НЭГЖ	ТОО	Жин, (кг)	ТАЙЛБАР
					НЭГЖ	БҮГД
1	0.4кВ-ын АВБШШ 3х95+1х50мм ² огтлолтой хөнгөнцагаан голтой хүчний кабель		м	432		
2	Кабелийн төгсгөвчтэй цорго, 3х95+1х50мм ²		ком	4		
3	Шугамын автоматам маслиур ln=250А ЭР	ВА88-35	ш	4		
4	0.4кВ-ын гол хансаадалгач lкм=250А	ПНИИ-37	ш	12		
5	Хүвднцэр хоолой, φ100мм L=3м		ш	1		
6	Ган хоолой, φ150мм L=3м		ш	2		
7	Кабелийн нэвээлэх мууц		м	216		
8	Кабелийн мабуур 50х400мм, L=3м		ш	2		
9	Кабелийн мабуурын булаг 50х400мм		ш	1		
10	Элс		м ³	113.4		
11	Тоосго		ш	1350		

Говь-Алтай аймаг Дэлгэр сум 100 хүүхдийн дотуур байрны барилгын гадна цахилгаан хангамж

Кабелийн хүснэгэл, материалын түүвэр, ИШС-тай огтлолцсон цээгүүд	Г.Наранчуяа	ЕГШУФР	Масштаб:
Инженер	Г.Төгсөндор	55-20/2021	М1:00
Гүйцэтгэгч	Г.Наранчуяа	Т.Г.ШУФР	Зургийн дугаар/Хуудас:
Шалгасан	Г.Наранчуяа		Г.Ц-02

Үе шал: АЗ
Огноо: 2021 он



МОНГОЛЫН ЭНЭР, ХАРИУЦЛАГААНЫ ЯАМ

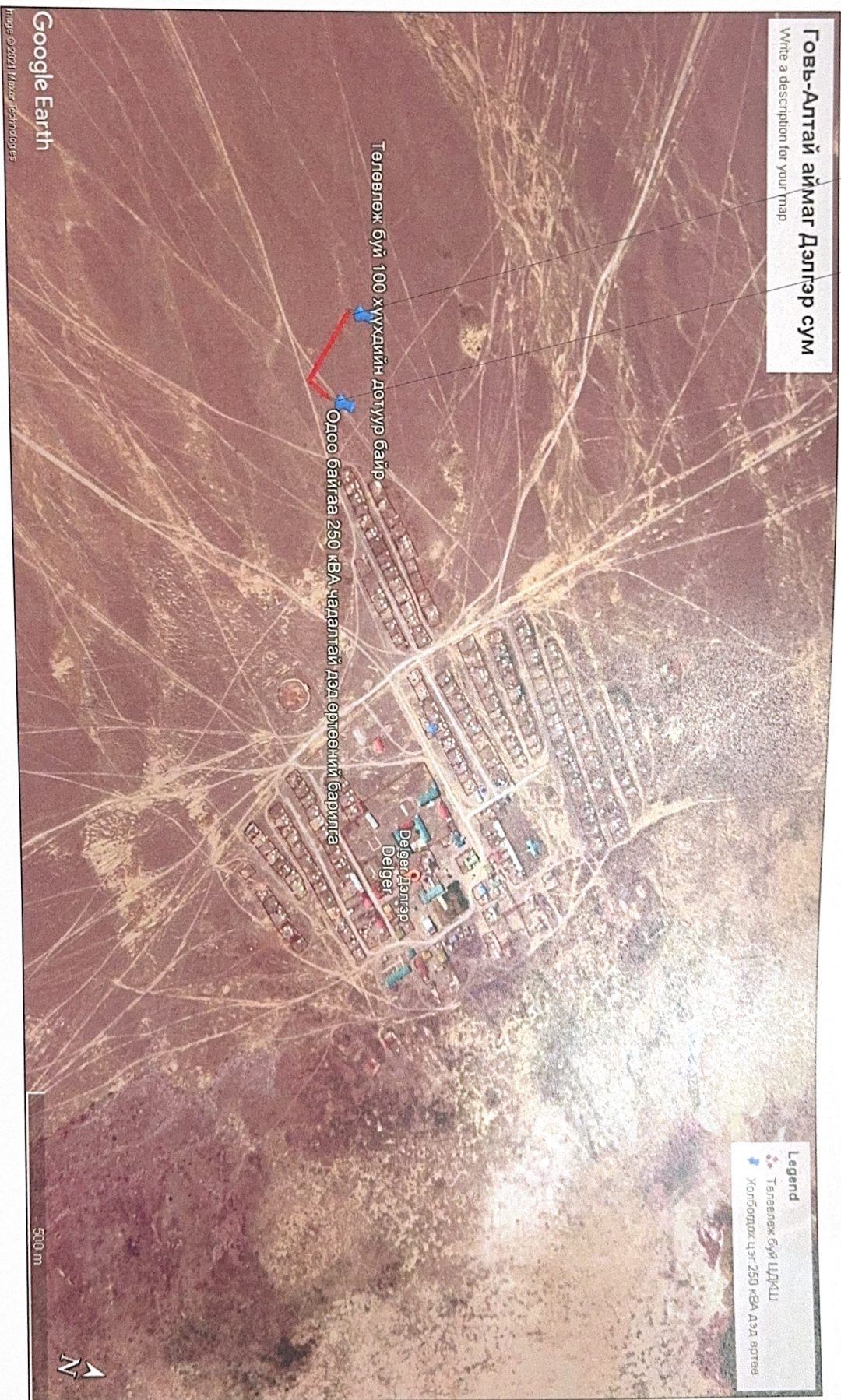
БАЙРШЛЫН ТОЙМ

Төлөвлөж буй дотуур
байрны барилга

Холбогдох цэг
Одоо байгаа 250 кВА чадалтай дэд өрмөө

Говь-Алтай аймаг Дэлгэр сум

Write a description for your map.



Google Earth

Image © 2021 Mapbox, TerraMetrics

Legend

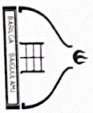
- Төлөвлөж буй ЦДЖЦ
- Холбогдох цэг 250 кВА дэд өрмөө

Төлөвлөж буй 100 хуухдийн дотуур байр
Одоо байгаа 250 кВА чадалтай дэд өргөөний барилга

Делгер Дэлгэр
Delger

500 m



		Говь-Алтай аймags Дэлгэр сум 100 хуухдийн дотуур байрны барилгын гайдна цахилгаан хангамж			
		Байршлын тойм			
Инженер	<i>Боригун</i>	Г.Нарантуяа	Е.Г.Шифр:	Масштаб:	Огноо:
Гүцэмжсэн	<i>Б.Т.Т</i>	Б.Төгсдөр	Б-20/2021	М1:100	2021 он
Шалгасан	<i>Б.Т.Т</i>	Г.Нарантуяа	Т.Г.Шифр:	Зургийн дугаар:	Худас:
			ГЛ-03	ГЛ-03	06

Үе шат: АЗ

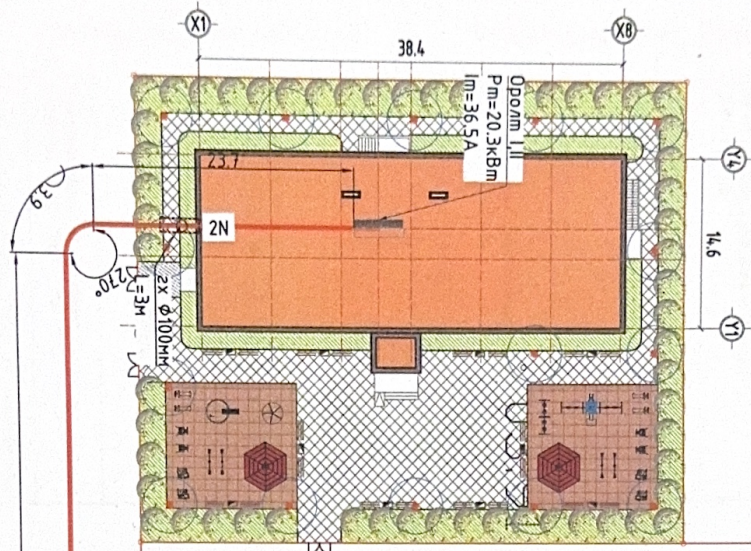
АЗ



УНДЭСЭЛЭЛ
"АЛТАЙ-УЛИАСТАЙН ЭРЧИМ ХУЧНИЙ СИСТЕМ" ТӨХК-ийн 2021 оны 07-р сарын 24-ны өдрийн №67 дугаарын
механикийн нөхцөл
- "Цахилгаан багцуулалтийн бүрэм" БД.4.3-101-03
/БЭЭЭЖИН/

- "АЛТАЙ-УЛИАСТАЙН ЭРЧИМ ХУЧНИЙ СИСТЕМ" ТӨХК-ийн 2021 оны 07-р сарын 24-ны өдрийн №67 дугаарын
механикийн нөхцөл
- "Цахилгаан багцуулалтийн бүрэм" БД.4.3-101-03
- Газар дээр нь хийсэн хянгилм, судалгаа, орчны ерөнхий мөнгөлөгөөв, дээсгээр зураг

3.79



Төлөвлөж буй 0.4кВ-ын ЦДКШ
(2хАВБ5Ш0 3х95+1х50мм²) L=216м

03.73

03.28

h-1803.30

03.30



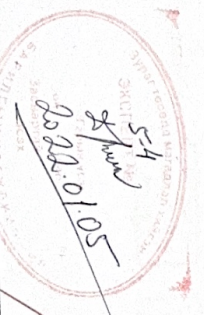
Холбогдох цэг: Одоо байгаа
35/10 кв-ын Г-ийн дэд станцын 10
кв-ын Дэлгэр фидерийн 320 хүүхдийн
сүреэгийн бодрын цахилгаан
хангамжийг зориулан баригдсан 250 кВА
чадалтай дэд өрмөө

ТАНИХ ТЭМДЭГ:

	Төлөвлөж буй барилга,
	Одоо байгаа барилга
	Төлөвлөж буй авто зам
	Одоо байгаа авто зам,
	Авто зогсоол
	Дуулин зам, зогсоол
	Явган хүний зам
	Төлөвлөгдөж буй нозон
	Төлөвлөж байгаа хашаа, хязгаар
	Бохир усны шугам
	Дулааны шугам
	Цэвэр усны шугам
	Цахилгааны шугам
	Эзэлбэр газрын хашаа
	Төлөвлөж буй 6кВ-ын ЦДКШ
	Төлөвлөж буй 0.4кВ-ын ЦДКШ
	Одоо байгаа уж дүрэн
	Эвдэж буй станц

03.30

04.21

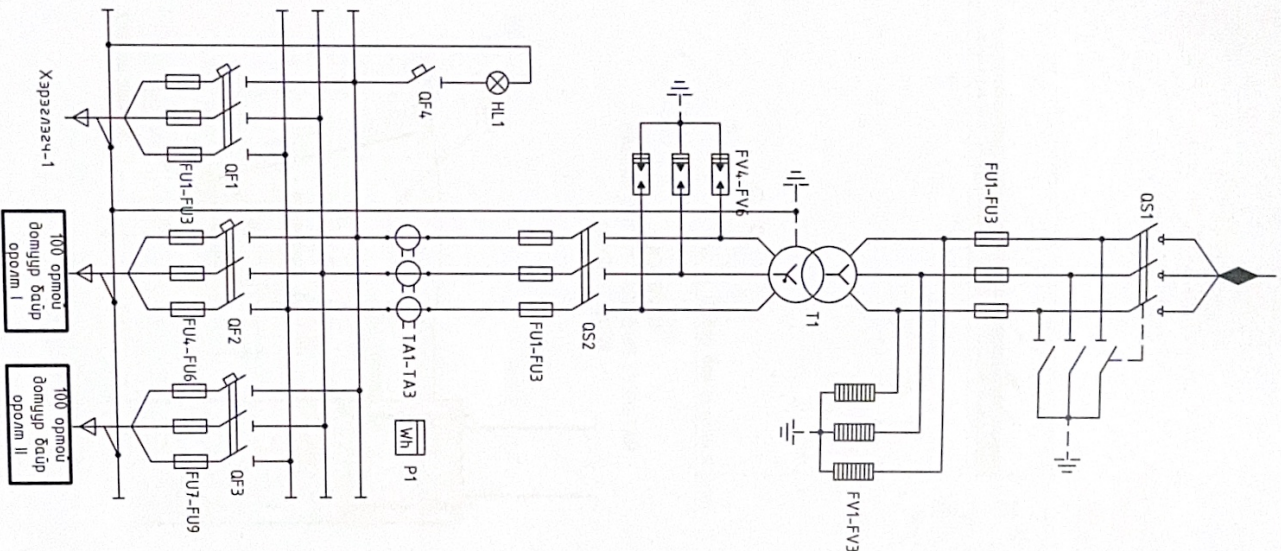


Говь-Алтай аймаг Дэлгэр сум 100 хүүхдийн бөмбүр буйрны
барилгын гадна цахилгаан хангамж

Гадна цахилгаан хангамжийн трасс		Үе шэлт А.З	
Инженер	Г.Нарантуяа	Масштаб:	Огноо:
Гүйцэтгэсэн	Б.Төгөлдөр	ББ-20/2021	2021
Шалгасан	Г.Нарантуяа	Зургийн дугаар	Нийл хуудас:
		ГЦ-04	06

КТПН-ИЙН БҮДҮҮВЧ

10 КВ-ЫН ХУВААРИЛАХ БАЙГУУЛАМЖ	ХҮЧНИЙ ТРАНСФОРМАТОР	0.4 КВ-ЫН ХУВААРИЛАХ БАЙГУУЛАМЖ
10 КВ-ын төгсгөлийн мүүлт КНТн-10, 35мм ² 10 КВ-ын авчирал маслагч (хуурай салгуур) ВНА, 250 А Газардүүлэгч Гал хангаалагч ПКТ-10, 20А 10 КВ-ын хэм хүчдэл хязгаарлагч ОПНн-10 /3ш/	Sn=250 кВА чадалтай хүчний трансформатор S11-250, 10/0.4кВ, Ук=4.5% Хөнгөнцагаан шун: АДЭ1Т-60х6мм 0.4 КВ-ын хэм хүчдэл хязгаарлагч РВН-05М У1 /3ш/ 0.4 КВ-ын оролтын салгуур РЕ19-400А, In=400А /1ш/ 0.4кВ-ын гал хангаалагч, ППНИ-Э7 Iкм=250А /3ш/ 60 Вт-ын гялалцах чийдэнлэд хянын зэрэглүүлэгч /1ш/ Гүйдлийн трансформатор ТШП-066, 250/5А /3ш/ Т фазын автоматам маслиур, ВАДТ-29/ГР харь В In=10А 3-н фазын электрийн тоолуур, хэнжих хэрэгсэл З80В, 5А DTSD 54.5 Хөнгөнцагаан шун: АДЭ1Т-60х6мм Шуганын автоматам маслиур ВА88-35/ЭР In-250А - 3ш 0.4кВ-ын гал хангаалагч, ППНИ-Э7 Iкм=250А /9ш/ Хөнгөнцагаан шун: АДЭ1Т-40х4мм	

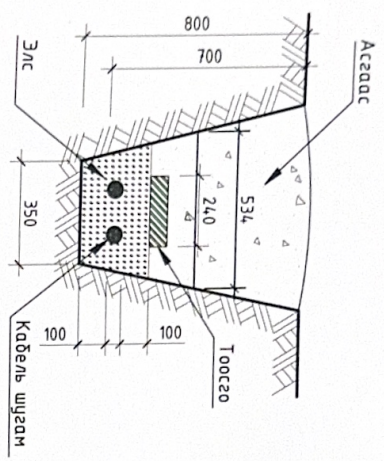


Говь-Алтай аймга Дэлгэр сум 100 хүүхдийн дотуур буйрны барилгын гадна цахилгаан хангамж			
КТПН-ийн бүдүүвч			
Инженер	Г.Наранцүра	ЕГ Шилдэг	Масштаб:
Гүйдэлтэйсэн	Б.Төгөлдөр	ББ-20/2021	М1:100
Шилдэгсэн	Г.Наранцүра	ТГ Шилдэг	Зургийн дүгээр Хуудас
			ГЦ-05
			Үе шат: АЗ
			Огноо: 2021 он
			06

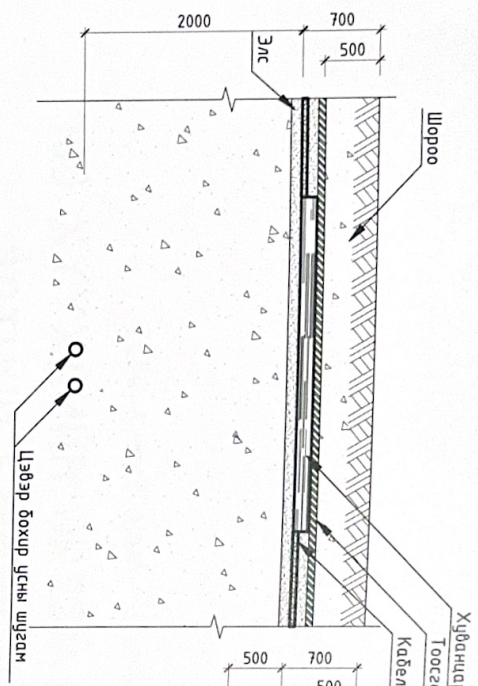
2022.01.05
 54

КАБЕЛЬ УГСРАЛТЫН ЗУРАГ

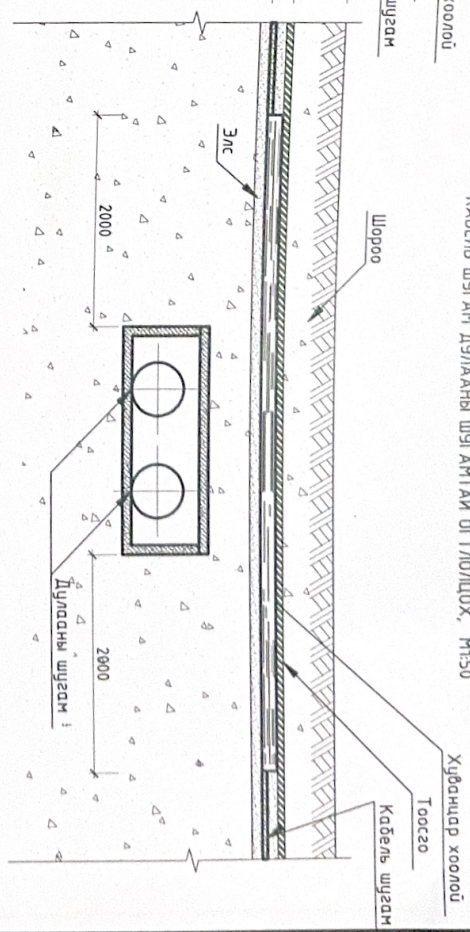
ОТЛОЛ 1-1
2 КАБЕЛИЙГ ШУУДУУНД ТАВИХ



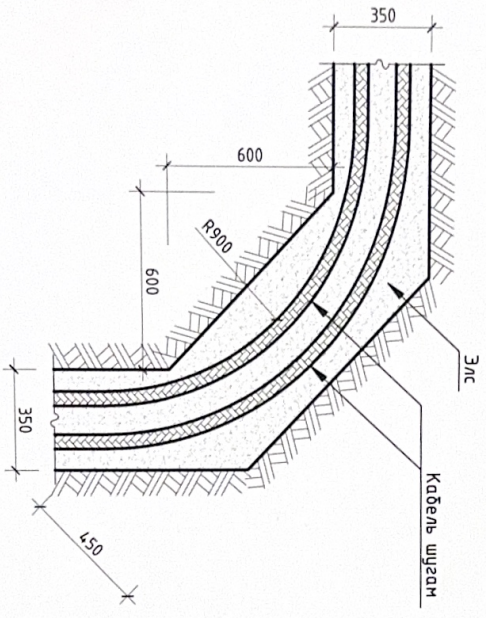
ХЭСЭГЛЭЛ
КАБЕЛЬ ШУГАМ УСНЫ ШУГАМТАЙ ОТЛОЛЦОХ, М150



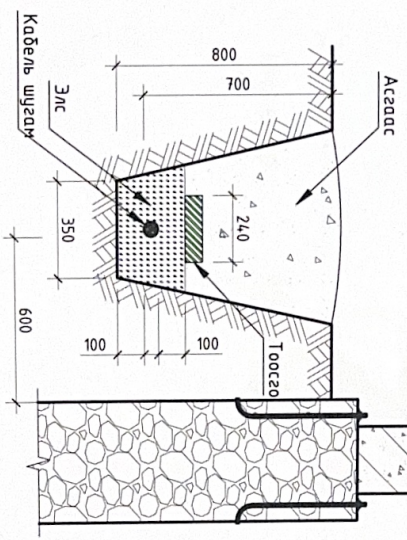
ХЭСЭГЛЭЛ
КАБЕЛЬ ШУГАМ ДУЛАНЫ ШУГАМТАЙ ОТЛОЛЦОХ, М150



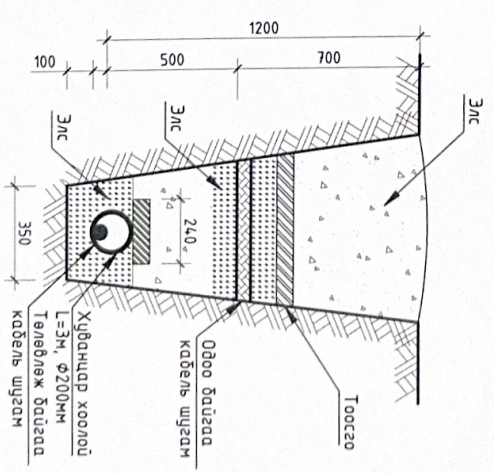
ОТЛОЛ 1-1
2 КАБЕЛИЙН ТРАСС ЭРГЭХ ҮЕД



ХЭСЭГЛЭЛ
КАБЕЛЬ ШУГАМ БАРИЛГЫН СУУРТАЙ
ОЙРТОХ, М120



ХЭСЭГЛЭЛ
КАБЕЛЬ ШУГАМ ЦАХИЛГААНЫ КАБЕЛЬ
ШУГАМТАЙ ОТЛОЛЦОХ, М120



Говь-Алтай аймаг Дэлгэр сум 100 хууьдийн дотуур байрны барилгын гадна цахилгаан хангамж

		Кабель үеэрлэлийн зураг		Үе шат: А.З	
Инженер	Г.Нарантуяа	ЕГТШФР	Масштаб:	Огноо:	
Гүйцэтгэсэн	Б.Төвөндөр	55-20/2021	М1:100	2021 он	
Шалгасан	Г.Нарантуяа	ТГТШФР	Зургийн дугаар:	Худас:	
			ГЦ-06	06	

Түвшэлтэн 1 дүгээр хавсралт /17 А мийлт/



БАРИЛГА БАЙГУУЛАМЖ ХХК
БАРИЛГА УГСРАЛТ, ЗУРАГ ТӨСӨЛ,
ТЕХНИКИЙН ХЯНАЛТ, ХУДАЛДАА

ЕГ Шифр: ББ-24/2021

Е.Г шифр: ББ-20/2021

Говь-Алтай аймаг. Дэлгэр сум
100 ХҮҮХДИЙН ОРТОЙ СУРГУУЛИЙН
ДОТУУР БАЙРНЫ БАРИЛГА
ГАДНА ХОЛБОО

АЖЛЫН ЗУРАГ
Захирал /Ч.Нарандэлгэр/
Инженер /В.Одончимэг/

УЛААНБААТАР ХОТ.
2021 ОН

ГАДНА ХОЛБООНЫ ЗЭРГИЙН ИЖ БҮРДЛИЙН ЖАГСГАЛТ

Худас	Нэр	
ГХ-1	Зургийн иж бүрдлийн жагсаалт, байршил зург, тайлбар бичиг	Тайлбар
ГХ-2	Тонх тэмдэг, материалын мүүдэр, кабелийн тархалтын бүрдүүдч	
ГХ-3	Гадна холбооны шинэ трасс	

БАЙРШИЙН ТОЙМ ЗУРАГ



Төлөвлөж буй байршил

агаарын шилэн кабелийн төгсгөлийн баазан

ТАЙЛБАР БИЧИГ

1.Зураг хийх үндэслэл

Говь-алтай аймаг, Дэлгэр сум, 100 орны сургуулийн бичиг барихын гадна холбооны ажлын зураг "ХХГ" ХХК-ийн Говь-Алтай аймгийн ТН-А617/2021 тоот техникийн нөхцөл, барилгын өрнөхийг төлөвлөхийн зураг, холбооны Монгол улсад нэрвэгдэж буй ИNS 6305:2012 тоот стандартын үндсэн болбоорлоо.

2. Зурагт тусгасан үндсэн шийдэл

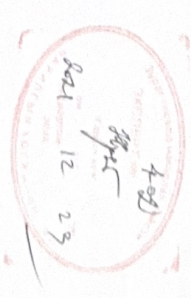
-Шинээр төлөвлөж буй барилгын гадна холбооны салбар шугамыг байгуулахдаа ХХГ-ийн барилгаас шинэ сурвалжийн бүс хүртэл 7м бетонон баазан төлөвлөж, 430 метр агаарын шилэн кабель татаж, барилгын дээдэр дээр холбооны хоолойг суурилуулж, барилга руу оруулахаар төлөвлөв.

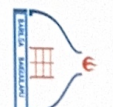
-Дэлгэр сумын шинэ сурвалжийн бүсийн агаарын шилэн кабелийн төгсгөлийн баазан дээр муфт хийж, шинээр FDF төгсгөлийн төхөөрөмжийг холбоно.

-Төгсгөлийн төхөөрөмжийг кайрцэгийг барилгын газардугамад холбох холбооны хийж өгөх шаардлагагүй.

3.Угсралманд нэрвэгдэх нөхцөл шаардлага:

- Угсралтын ажлын газар шорооны явцад инженерийн байгууламжийн шугам сүлжээ гэмтээхээс сэргүүлж нэрвэгчийн байгууллагын ИТД нарын хяналтан дар Монгол улсад нэрвэгдэж байгаа доорхи стандартуудыг баримтлан гүйцэтгэх шаардлагагүй.
- Холбооны шугаманд буй болдог өндөр хүчдэл, улсын харилцааны моног төхөөрөмжийг хангагалах бүрэн ИNS154.1:1972 -Шугаманд үүсч болох аюултай хүчдэл, гүйдэлээс улсын харилцааны моног төхөөрөмжийг хангагалах сцен ИNS3361:1982 -Кабелийг зөвлөх, муфталах, Ерөнхий шаардлага ИNS 5277:2003
- Кабелийн цахилгааны үзүүлэлт, Ерөнхий шаардлага ИNS5781:2003
- Холбооны кабелийн суурилуулалт ИNS 5276:2013
- Угсралтын ажлыг холбооны техник, аюулгүй ажиллагааны дүрмийн дагуу ХХЭХаронгоос олгогддог тусгай зөвшөөрөлгүй байгууллага, аж ахуй нэгжээр гүйцэтгүүлэх шаардлагагүй.
- Холбооны кабелийн угсралтын ажлыг хийж гүйцэтгэхдээ Монгол улсад нэрвэгдэж байгаа хөвөнөөр аюулгүй сжилгаасаны бүрэн журмыг нарийн чанд баримтлаж ажиллах шаардлагагүй.



 <p>100 хүүхдийн орной сургуулийн бичиг барих</p>			
Зургийн иж бүрдлийн жагсаалт, тайлбар бичиг, байршил мөрийн зураг	Инженер	В.Одончмыс	Үе шалт АЗ
Гүйцэтгэсэн байршил	Гүйцэтгэсэн	В.Одончмыс	Огноо: 2021
Шалгасан	Шалгасан	Б.Амхоргал	Зургийн дарааг Нийл хуудас 3

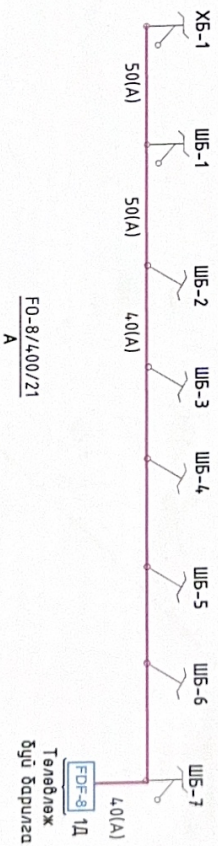
ТАНИХ ТЭМДЭГ

	Одоо байгаа холбооны бага дэсгэмжийн АТС
Р-В 11-3	Одоо байгаа холбооны худаг
ШХ-1 ТБХХ-2	Төлөвлөж буй холбооны төмөр бетон угсармал худаг
Р-В 11-3	Хангагдал хийх худаг
	Төлөвлөж буй шилэн кабелийн төгсгөлийн мөхөөрөмж
92 (20)	Сүдэгчлэлийн црм Одоо байгаа яндангийн тоо Одоо байгаа холбооны аэбестоцементэн сүдэгчлэл
70 (12+4)	Сүдэгчлэлийн црм PVC-110мм хоолой PVC-63мм хоолой
	Төлөвлөж буй холбооны агаарын кабелийн мөхөөрөмж Төлөвлөж буй агаарын кабелийн црм Агаараар
	Төлөвлөж буй холбооны зогсуур
	Одоо байгаа кабелийн муфм Төлөвлөж буй кабелийн муфм
	Одоо байгаа холбооны шилгээртай багана
	Одоо байгаа холбооны шилгээргүй багана
	Төлөвлөж буй холбооны шилгээртай багана
	Төлөвлөж буй холбооны шилгээргүй багана

МАТЕРИАЛЫН ТҮҮВЭР

Материалын нэр	Марк	Хэмжих нэгж	Тоо ширхэг	Тайлбар
1 Өндөр хурдны шилэн кабель	Агаарын тросстай кабель СИ-8	м	4,30	
2 Төгсгөлийн мөхөөрөмж	FDG-8	ш	1	
3 Төмөр бетон холбооны багана /шилгээртай/	Төмөр бетон-9м	ш	2	
4 Төмөр бетон холбооны багана /шилгээргүй/	Төмөр бетон-9м	ш	5	
5 Зогсуур	Бэхлэгээ талшурзрын хялм	ком	1	
6 Баганын моногидол		ком	3	
7 Хангагдалын PVC 50 мм хоолой		м	10	
8 Олшиж кондвертор		м	2	
9 Шилэн кабелийн муфм		ш	1	

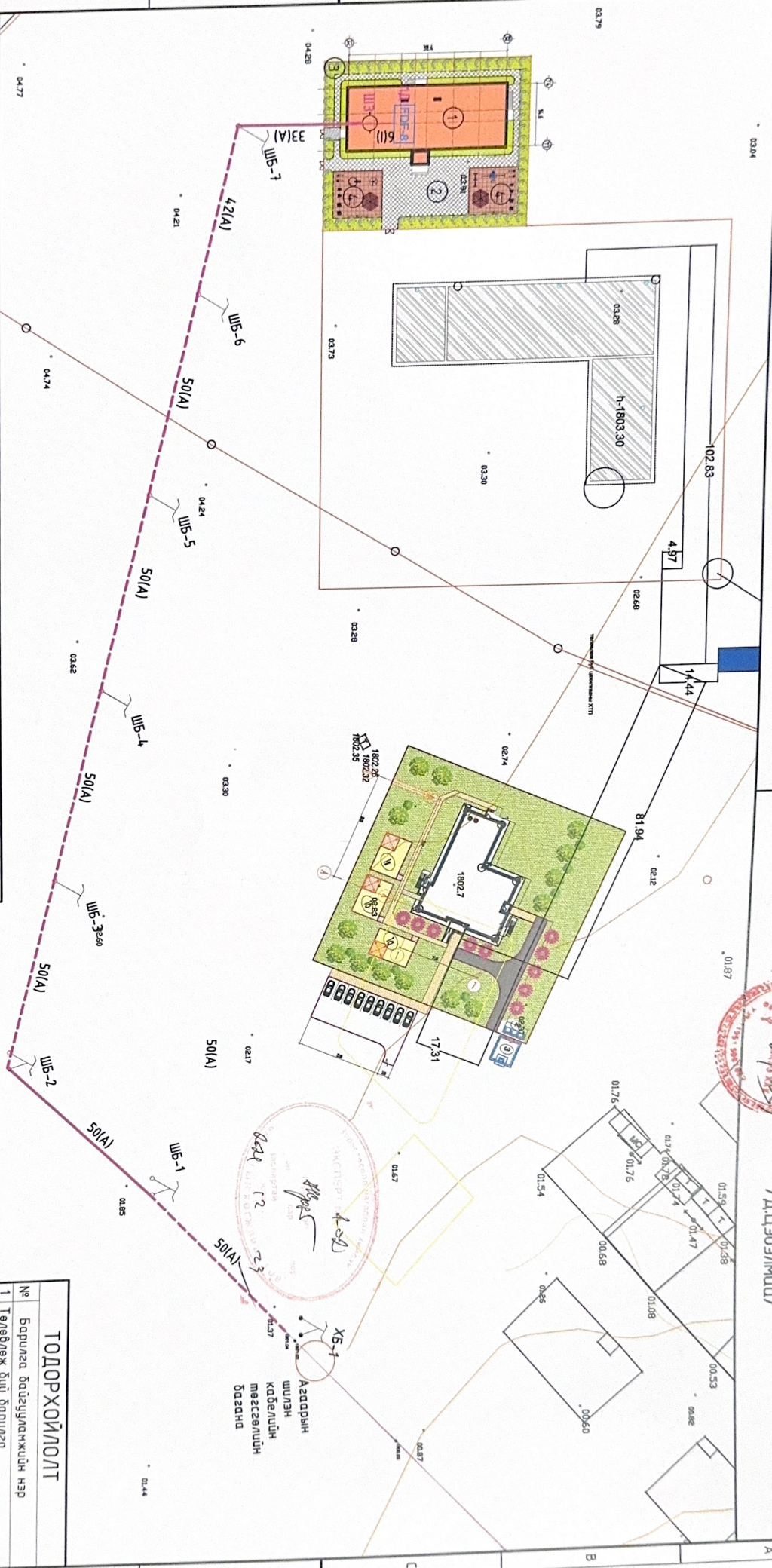
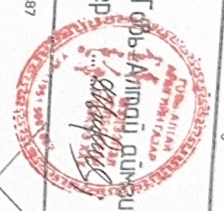
КАБЕЛИЙН ТАРХАЛТЫН БҮДҮҮВЧ



Говь-Алтай аймаг, Дэлгэр сумын 100 хүүхдийн ортой сургуулийн домгуур буйр			
Таних мэндэглэгээ, материалын мүүвэр, кабелийн тархалтын зураг			
Инженер	<i>В.Даншилга</i>	В.Овогчимэг	ЕГ.Шифр
Гүйцэтгэсэн	<i>В.Овогчимэг</i>	В.Овогчимэг	ББ-20/2021
Шалгасан	<i>М.Амарсүх</i>	Б.Ажаргал	Т.Г.Шифр
			Зургийн дугаар
			ГХ-2
			Нийт хуудас
			4
			Үе шат: АЗ
			Огноо: 2021

ГАДНЫ ХОЛБООНЫ ШИНЭ ТРАСС М1:1000

ЗӨВШӨӨРСӨН:
"МХС" ХХК-ний Говь-Алтай аймагын газрын
Ерөнхий инженер /Д.ЦЭВЭЛМАД/



- ТАНИХ ТЭМДЭГ:**
- Төлбөлж бүү барилга, байгууламж
 - Төлбөлж бүү алмо зам, малбай
 - Овоо байгаа барилга
 - Овоо байгаа хашаа
 - Явган хүний зам
 - Төлбөлгдөж бүү ногоон байгууламж
 - Төлбөлж байгаа алмо зогсоол
 - Холбооны шугам
 - Төлбөлж бүү холбооны шугам
 - Төлбөлж бүү шилгүүрлэл агаарын багана
 - Төлбөлж бүү шилгүүрлэл агаарын багана
 - Төлбөлж бүү холбооны зогсуур
 - Дугааны шугам
 - Цахилгааны шугам
 - Цэвэр усны шугам
 - Бохир усны шугам
 - Хар горizontаль
 - ШЗ-1
 - Төлбөлж бүү холбооны зогсуур

ТОДОРХОЙЛОЛТ

- № Барилга байгууламжийн нэр
- 1 Төлбөлж бүү барилга
- 2 Төлбөлж бүү явган хүний зам
- 3 Төлбөлж бүү ногоон байгууламж
- 4 Төлбөлж бүү ногооны малбай
- 5 Төлбөлж бүү алмо зогсоол

Говь-Алтай аймаг, Дэлгэр сумын 100 хүүхдийн ормыг сургуулийн домцур бар			
Гадна холбооны шинэ трасс			
Инженер	В.Сүхбат	Водончичаг	Уе шалт: АЗ
Гүйцэтгэсэн	В.Сүхбат	Водончичаг	Огноо: 2021
Шалгатан	М.Сүхбат	Б.Ажаргал	Нийт хуудас: 3

