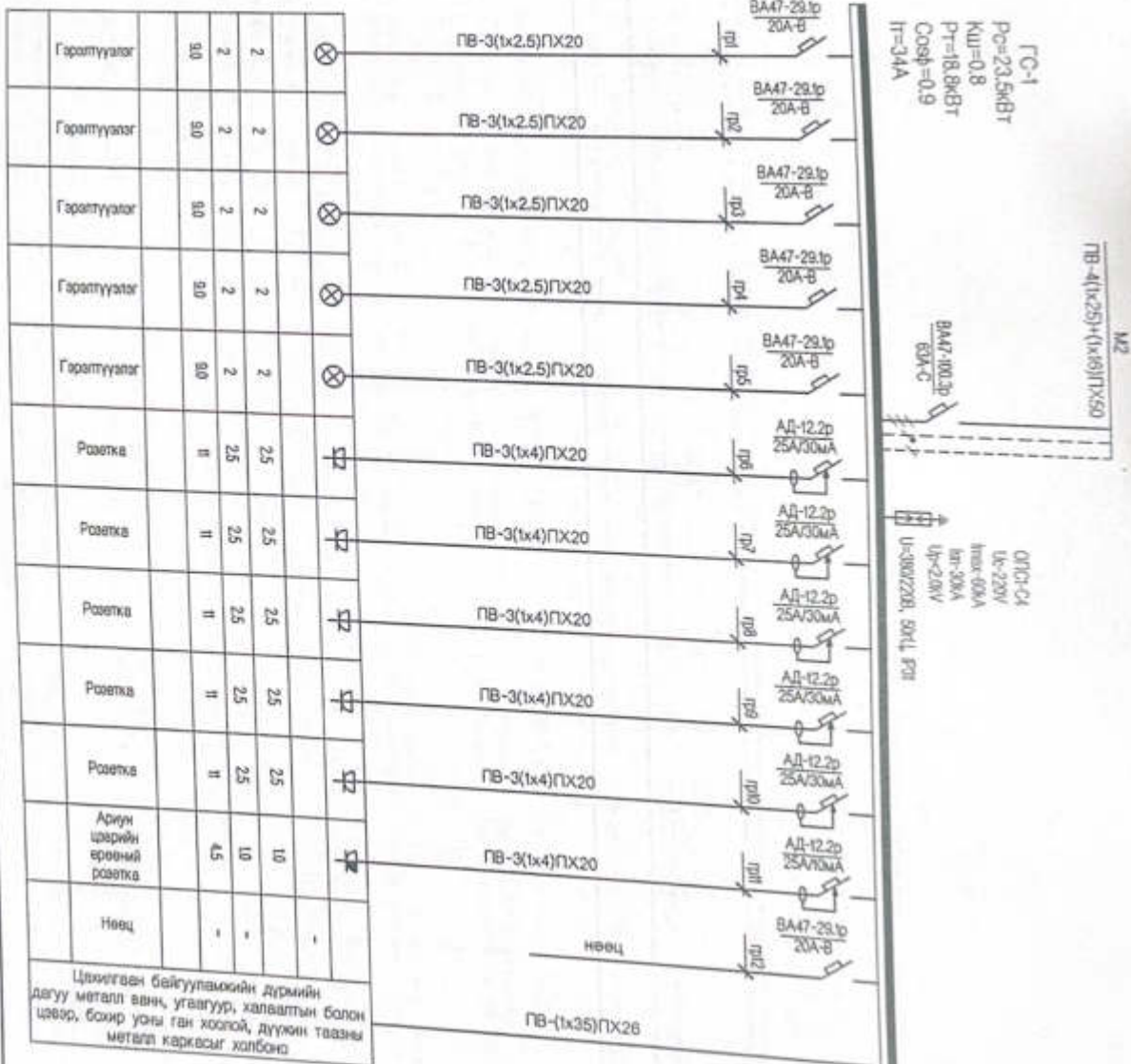


Тухайн тэмцэх шугам	Овоот дуурын өвчлөлийн мөрт хэвний (A) ба (B)	Шугамын тэмдэглэгээ	Угсаан марк ба хөндлөн огтлол, каллм урт, м	Угсаан марк ба хөндлөн огтлол, каллм урт, м	Эргүүлэх өвчлөлт	Шугамын тэмдэглэгээ	Угсаан марк ба хөндлөн огтлол, каллм урт, м	Цамцгаалалт харгалзахчид
	Тэмдэглэгээ А/В/Х/У/Ф/С/Т	Мөр хэвний, А ба хэвний тэмдэг, А	Шугамын тэмдэглэгээ бэйгуулагт хослойн тэмдэглэгээ урт, м /стандартгаар/ дахь пластмассын	Шугамын тэмдэглэгээ бэйгуулагт хослойн тэмдэглэгээ урт, м /стандартгаар/ дахь пластмассын	Тэмдэглэгээ мөрт хэвний, А ба хэвний рөвний тэмдэг, А	Шугамын тэмдэглэгээ бэйгуулагт хослойн тэмдэглэгээ урт, м /стандартгаар/ дахь пластмассын	Угсаан марк ба хөндлөн огтлол, каллм урт, м	Тэмдэглэгээ харгалзахчид



Гарамгуунар	Гарамгуунар	Гарамгуунар	Гарамгуунар	Гарамгуунар	Розетка	Розетка	Розетка	Розетка	Розетка	Розетка	Розетка	Ариун цэврийн өрөөний розетка	Төвөг
2	2	2	2	2	25	25	25	25	25	25	25	10	-
2	2	2	2	2	25	25	25	25	25	25	25	10	-
9.0	9.0	9.0	9.0	9.0								4.5	-

Тайлбар  
 PC - Суурилуулгын чиглэл  
 P1 - Тооцогч чиглэл  
 P2 - Тооцогч гүйцэл  
 N - нолийн утас - цэнхэр  
 PE - хамгаалалтын утас - шар ногоон  
 Розетка болон тасалтнуугаар д утасгаар тэмцэнэ, тэмцэхийг газардуулгын утасгаар холлох ба гадна хэсгийг өнгө.



100 ОРТОЙ ХУУХИЙН ДОТХУР  
 БАЙРНЫ БАРИЛГА

Дотор цахилгааны явцын зураг/  
 ГС-1-2-р сандарын тооцооны өгүүлэн

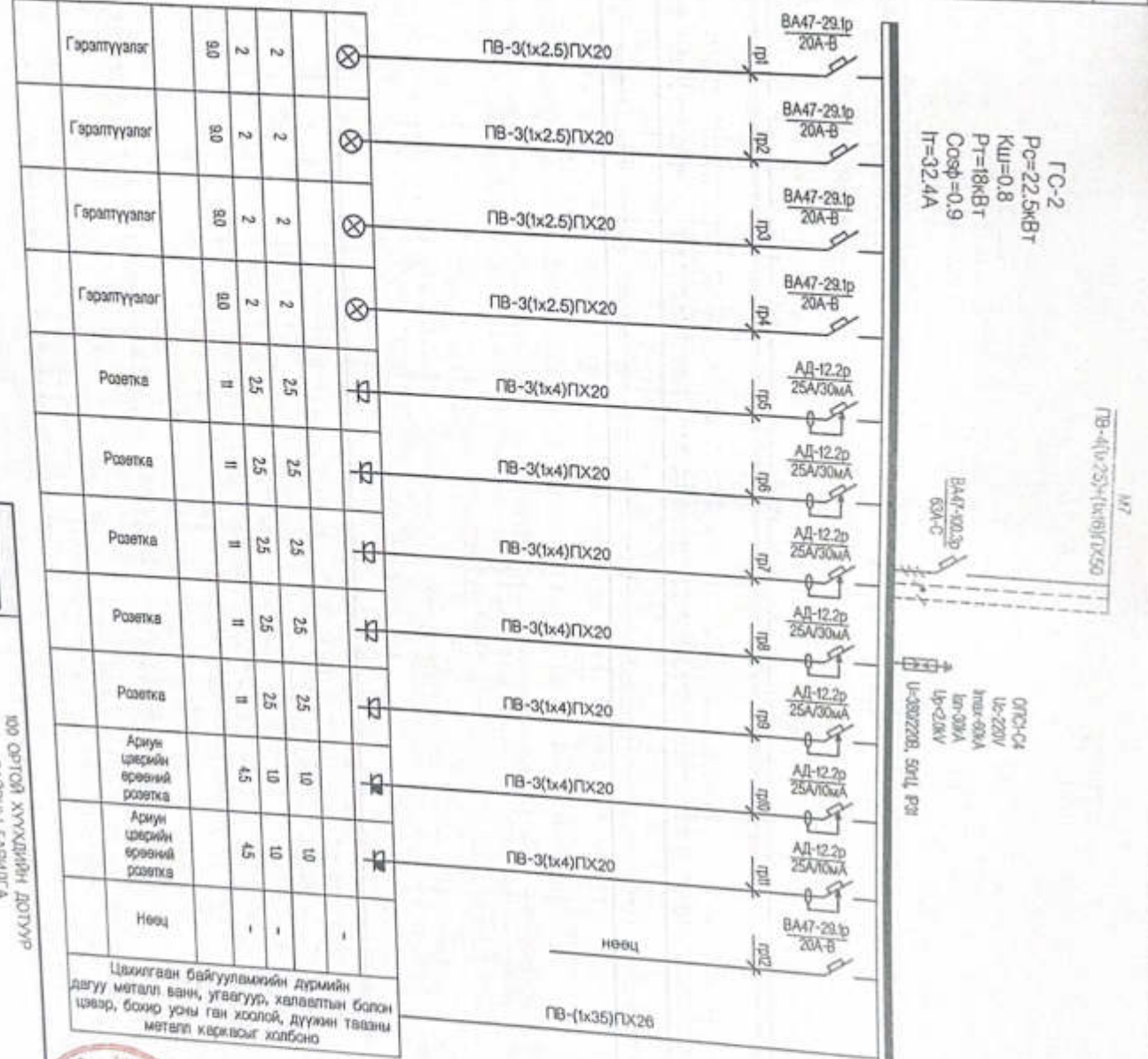
ХТ-6

Мэргэжлийн байр  
 АЗ В В

2013 он



Тухайн тэмдэг шугам	Оронт дээрхи өмөрлөх мөнгө кэсийн (А) кэсийн (А) кэсийн (А)	Шугамын гэрэлтэй аярагт	Мөнгө кэсийн, А Салгалч ба халаах тавцал, А	Утасны марк ба хөндлөн огтлол, кв.мм урт, м	Шугамын тэмдэглэгээ байгуулалт хоолойн тэмдэглэгээ урт, м /стандартаар/ дахь пластмассан	Явуулах аярагт	Тэмдэглэгээ мөнгө кэсийн, А салгалч дулааны релений тавцал, А	Утасны марк ба хөндлөн огтлол, кв.мм урт, м	Шугамын тэмдэглэгээ байгуулалт хоолойн тэмдэглэгээ урт, м /стандартаар/ дахь пластмассан
---------------------	--	-------------------------	--	---	--	----------------	--	---	--



Төвлөлийн тэмдэг төмөрлөхийн №	Нэр	Хэвийн чиглэл, кВт	Кэсийн	Явуул
Байгуулалт дээгш №	Гэрэлтүүлэг	2	2	
Оруулгдсан чиглэл, кВт	Гэрэлтүүлэг	2	2	
Хэвийн чиглэл, кВт	Гэрэлтүүлэг	2	2	
Гүйцэтгэл, А	Гэрэлтүүлэг	9.0	9.0	
	Розетка	2.5	2.5	
	Розетка	2.5	2.5	
	Розетка	2.5	2.5	
	Розетка	2.5	2.5	
	Розетка	2.5	2.5	
	Розетка	2.5	2.5	
	Ариун цэврийн өрөөний розетка	4.5	4.5	
	Ариун цэврийн өрөөний розетка	4.5	4.5	
	Нөөц	-	-	

ГС-2  
P=22.5кВт  
Kш=0.8  
P1=18кВт  
Cosφ=0.9  
I1=32.4А

ОПРС-4  
U=220V  
I=100А  
Iр=50А  
Iр=20А

Цахилгаан байгууламжийн дүрмийн дагуу металл ванн, утаагуур, халаалтын болон цэвэр, бохир усны ган хоолой, дүүжин таваны металл хөржлөг хэлбэрэнэ

Тайлбар  
Ро - Суурилагдсан чиглэл  
Рт - Тооцогын чиглэл  
I - Тооцогын гүйцэтгэл  
N - ноёлын үлэг-цахир  
Розетка болон гэрэлтүүлгийн 3 утсаар тэмдэглэж, тэжээлийн газардүүлтийн утсаар розетка болон гэрэлтүүлгийн их биед холбож өгнө.

ХУСГААГАГЧИЙН ХАМГААГАХ ЭРХТЭЙ

HOUSE CONSULTING

100 ОРТОН ХУУХИЙН ДОТУУР  
БАЙРНЫ БАРИЛГА

ГЭ-3-4-Р  
САЛГАЛЧНЫ  
ТООЦОГЫН ӨНДӨГ

МЭСЭГДЭЙН  
МЭ-1-2-3-4-5-6-7-8-9-10-11-12-13-14-15-16-17-18-19-20-21-22-23-24-25-26-27-28-29-30-31-32-33-34-35-36-37-38-39-40-41-42-43-44-45-46-47-48-49-50-51-52-53-54-55-56-57-58-59-60-61-62-63-64-65-66-67-68-69-70-71-72-73-74-75-76-77-78-79-80-81-82-83-84-85-86-87-88-89-90-91-92-93-94-95-96-97-98-99-100

2013 он



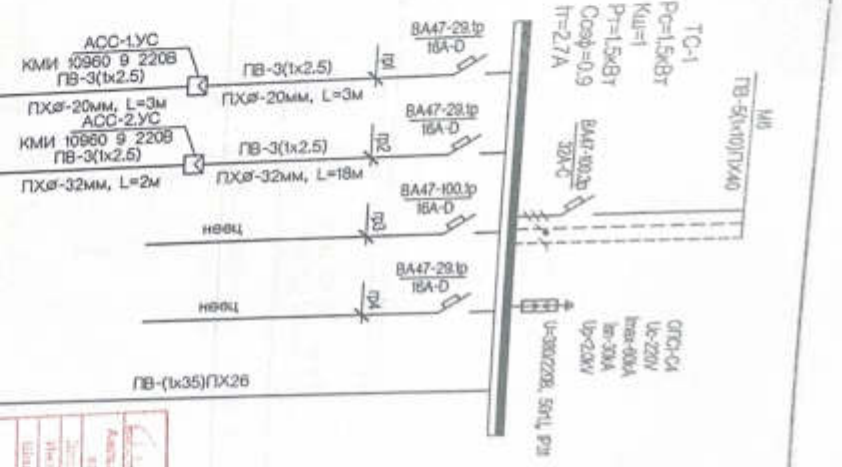


Тухайн тээвэр шугам	Шум дамжуулалтын хяналтын зардал	Орбит дотор өмөрчлөх мөрт хэвийн (А) хан (А)	Тэмдэглэгээ Мөрт Хүчдэл, В Ройр, кгТ, Ноод, А	Шугамын төсвийн ангилал	Мөрт хэвийн, А Сэлгэгч ба хөлийн төвөг, А	Утасны мөрк ба хөндлөн огтлол, квмм урт, м	Тэмдэглэгээ мөрт хөвдөг, А Сэлгэгч дугаарын релений тавил, А	Цэвэрлэсэн харгалцагчид			
								Утасны мөрк ба хөндлөн огтлол, квмм урт, м	Шугамын тэмдэглэгээ байгуулалт хоолойн тэмдэглэгээ урт, м	Астандартгаар/ дахь пластмассын	Тэмдэглэгээ мөрт хөвдөг, А Сэлгэгч дугаарын релений тавил, А
								Тэмдэглэгээ мөрт хөвдөг, А	Тэмдэглэгээ мөрт хөвдөг, А	Тэмдэглэгээ мөрт хөвдөг, А	
								Байгуулалт дараа №	Сурвалжтай цахил, кгТ	Хөвдөг чиглэл, кгТ	Гүйдэл, А
											Хөвдөг хөвдөг
											Хөвдөг хөвдөг
											Хөвдөг хөвдөг

Цэвэрлэсэн харгалцагчид	Тэмдэглэгээ мөрт хөвдөг, А	Тэмдэглэгээ мөрт хөвдөг, А	Тэмдэглэгээ мөрт хөвдөг, А	Тэмдэглэгээ мөрт хөвдөг, А	Тэмдэглэгээ мөрт хөвдөг, А	Тэмдэглэгээ мөрт хөвдөг, А
Орбит дотор өмөрчлөх мөрт хэвийн (А) хан (А)	0.2	0.2	0.2	0.2	0.2	0.2
Тэмдэглэгээ мөрт Хүчдэл, В Ройр, кгТ, Ноод, А	0.2	0.2	0.2	0.2	0.2	0.2
Шугамын төсвийн ангилал	0.9	0.9	0.9	0.9	0.9	0.9
Мөрт хэвийн, А Сэлгэгч ба хөлийн төвөг, А	-	-	-	-	-	-
Утасны мөрк ба хөндлөн огтлол, квмм урт, м	-	-	-	-	-	-

Цэвэрлэсэн байгууламжийн дүрмийн дагуу металл ванн, угавуур, халвалтын болон цөөр, боёр усны ган хоолой, дүүжин таваны металл каркасиг холбоно

Тайлбар  
 Рс - Сурвалжтай цахил  
 Рг - Тосголын цахил  
 И - Тосгооны гүйдэл  
 Н - ноёдын утас - цэнхэр  
 Роллага болон гаралгүнийг 3 утасгаар тээвэрлэн, тэгээдийн тавилуудыг утасны ролегла болон гаралгүнийн эх бичиг, харбоок өгнө.



Цэвэрлэсэн байгууламжийн дүрмийн дагуу металл ванн, угавуур, халвалтын болон цөөр, боёр усны ган хоолой, дүүжин таваны металл каркасиг холбоно	Халвалтын нээс	Халуун усны эргэлтийн нээс	Нөөц	Нөөц
	ХН	ХХН	-	-
	1	0.5	-	-
	1	0.5	-	-
	2.9	1.6	-	-



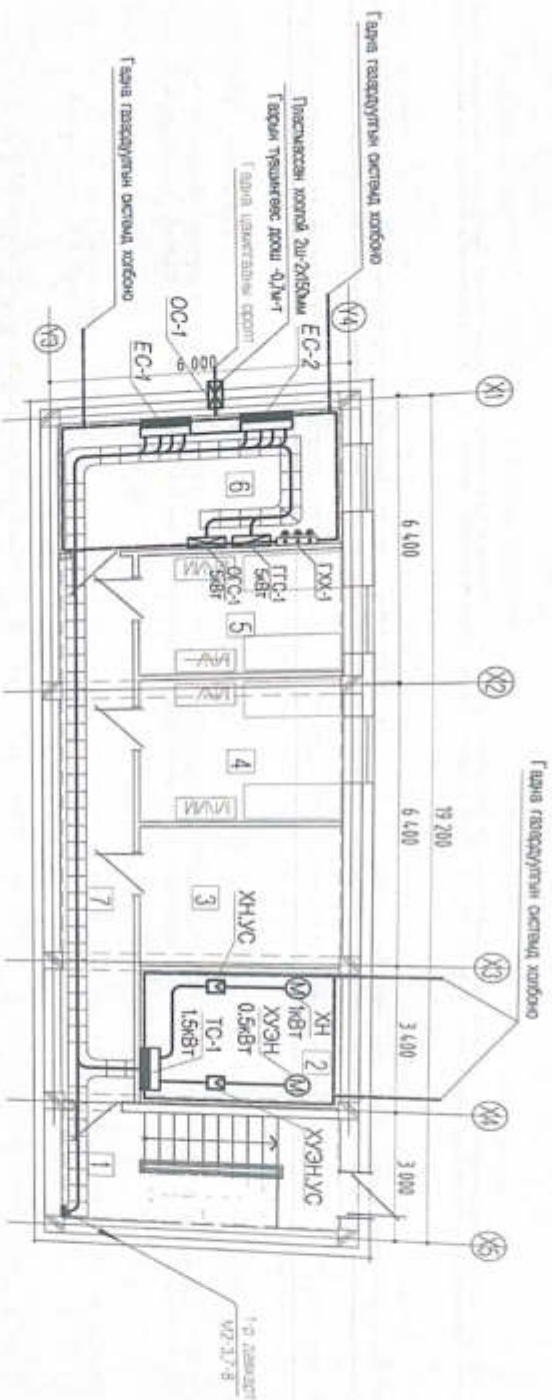
Г.М. Ямар  
 100 утас  
 2013.02.20

100 ОРТОН ХУУДАЙН ДЭГТҮҮР  
 Байрны БАРИЛГА

Зөвлөх	Б.Ямар	ТС-1, ОТС-1р	Хөдөлгөөн М:
Инженер	С.Амар	Сэлгэгчид	И.Т.Т.Т.Т.Т.Т.Т.
Инженер	Д.Сэлгэгчид	Тосгооны бүлэг	А.З. 8. 16
Инженер	С.Амар	Т.Т.Т.Т.Т.Т.Т.	2013 он

ХТ-8

# Зоорийн давхрын төхөөрөмжийн байгуулалт М1:100



**М.А. Агсарт** *Сүм*  
**И.О. Ортог** *Дотуур*  
 2018.12.30

Үйлчилгээний байр  
 1. Хөдөөгийн тусгай зохион байгуулалтын газар  
 2. Хөдөөгийн тусгай зохион байгуулалтын газар  
 3. Хөдөөгийн тусгай зохион байгуулалтын газар  
 4. Хөдөөгийн тусгай зохион байгуулалтын газар  
 5. Хөдөөгийн тусгай зохион байгуулалтын газар  
 6. Хөдөөгийн тусгай зохион байгуулалтын газар  
 7. Хөдөөгийн тусгай зохион байгуулалтын газар

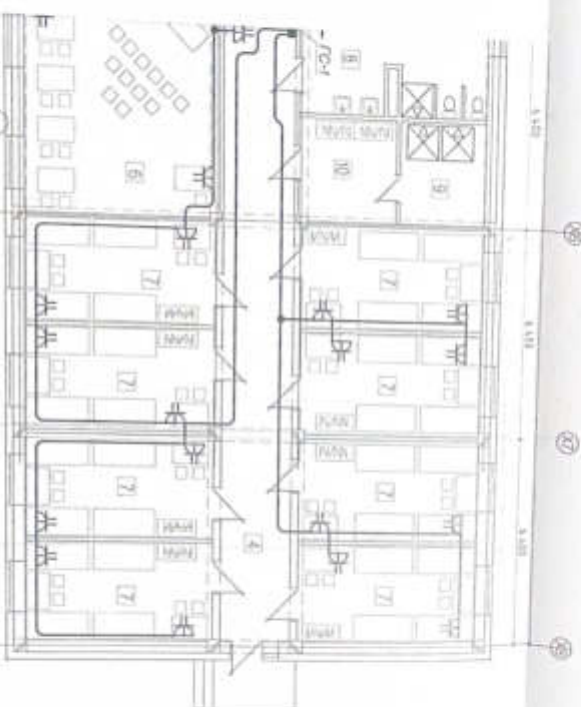
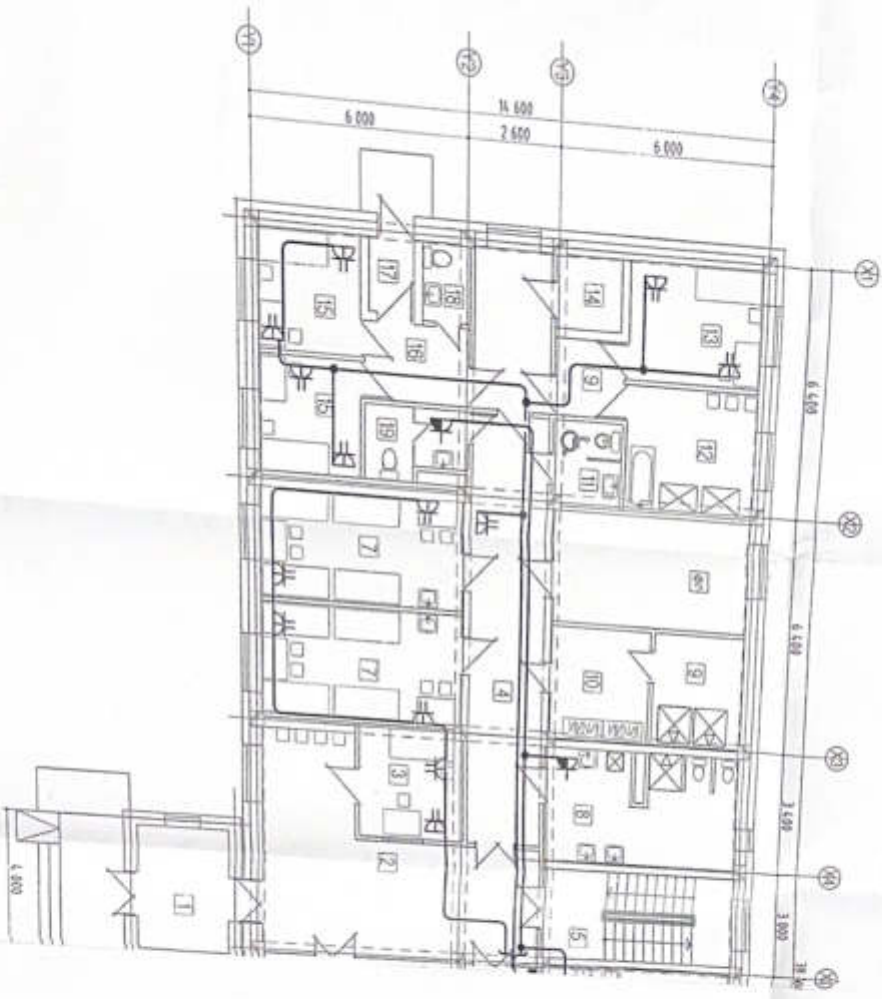


ДТН	Өргөөний нэр	Тайлбар
1	Шалны хэсэг	5.5
2	Дугуйн өрөө	2.5
3	Цагаан хөдөлгөөний өрөө	2.5
4	Ауви хөдөлгөөний өрөө	2.5
5	Индэр эг толгойн агуулам	2.5
6	Төмөрлийн өрөө	17.0
7	Күрвэр	19.0

Зөвшөөрөгчид		100 ОРТОГ ХҮҮДИЙН ДОТУУР		ХТ-9	
БА	Билээн	Засвар	Бичир	Засварын даалгач	Шалгалт үйлдсэн
ББ	У.Жаргал	Төсвийн	Салбар	Төсвийн даалгач	Шалгалтын өдөр
ХД	Э.Занууч	Төлөөлөгч	Догоорчлол	Төлөөлөгч	А.Н
ЦЕУ	Э.Занууч	Шалгалт	Салбар	ТТ шалбар	2018 он
ХД	Салбар				

1-р давхрын Төхөөрөмж

МЭББ Байгуулалт М:1:100



МАН ААН-ОМ ООМ  
 100 арван гэртэй байр  
 Урьдчилсан төлөвлөгөө  
 2014

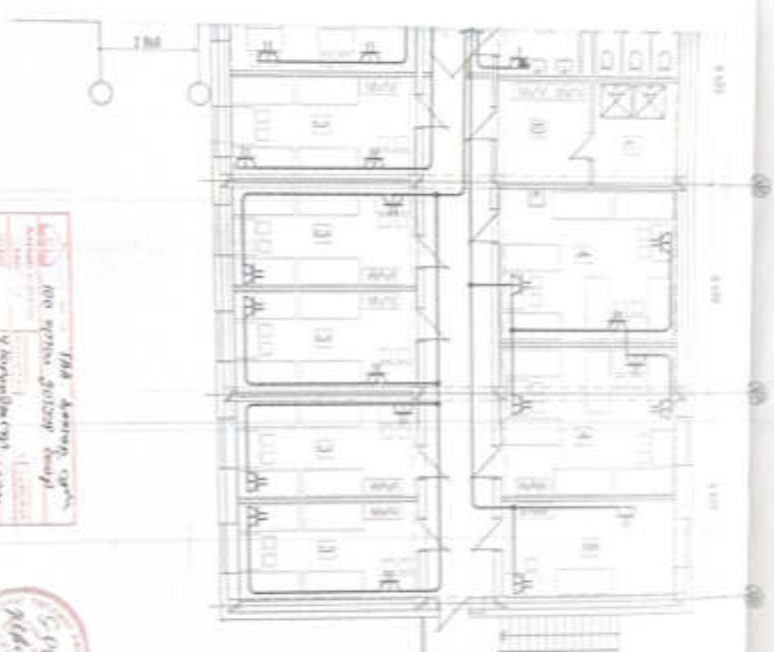
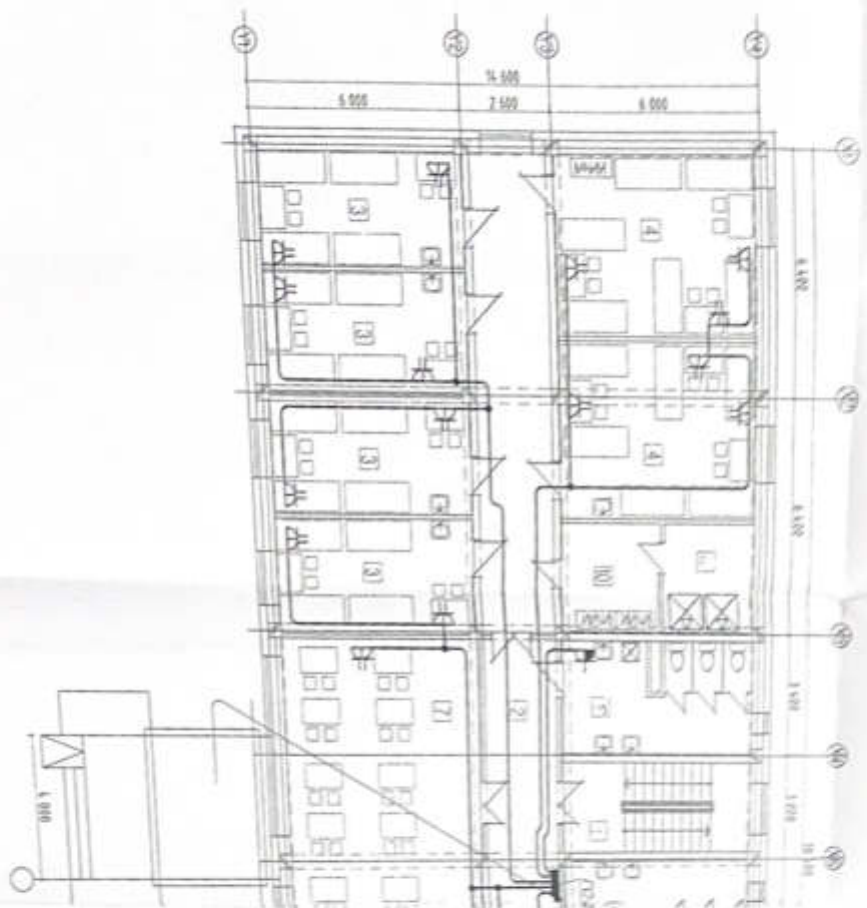
Урьдчилсан төлөвлөгөө  
 2014



Ан	Дугаар нэр	Модол
1	Ор	3.0
2	Бичиг	2.7
3	Мэргэжлийн өрөө	4.5
4	Өрөө	8.1
5	Дугуй өрөө	5.5
6	Ажлын өрөө	26.3
7	Мэргэжлийн өрөө	5.5
8	Хүндэт өрөө	5.5
9	Хүндэт өрөө	7.5
10	Хүндэт өрөө	4.5
11	Хүндэт өрөө	7.5
12	Хүндэт өрөө	7.5
13	Хүндэт өрөө	7.5
14	Хүндэт өрөө	7.5
15	Хүндэт өрөө	7.5
16	Хүндэт өрөө	7.5
17	Хүндэт өрөө	7.5
18	Хүндэт өрөө	7.5
19	Хүндэт өрөө	7.5
20	Хүндэт өрөө	7.5
21	Хүндэт өрөө	7.5
22	Хүндэт өрөө	7.5
23	Хүндэт өрөө	7.5
24	Хүндэт өрөө	7.5
25	Хүндэт өрөө	7.5
26	Хүндэт өрөө	7.5
27	Хүндэт өрөө	7.5
28	Хүндэт өрөө	7.5
29	Хүндэт өрөө	7.5
30	Хүндэт өрөө	7.5

BA	Маларын	Эхлэл	ХТ-10
ББ	Хүндэт	ХТ-10	
МЭ	Зочин	ХТ-10	
ЛЭ	Зочин	ХТ-10	
ХТ	Салбар	ХТ-10	





TAH...  
Y...  
...



**DAFTAR RUANG**

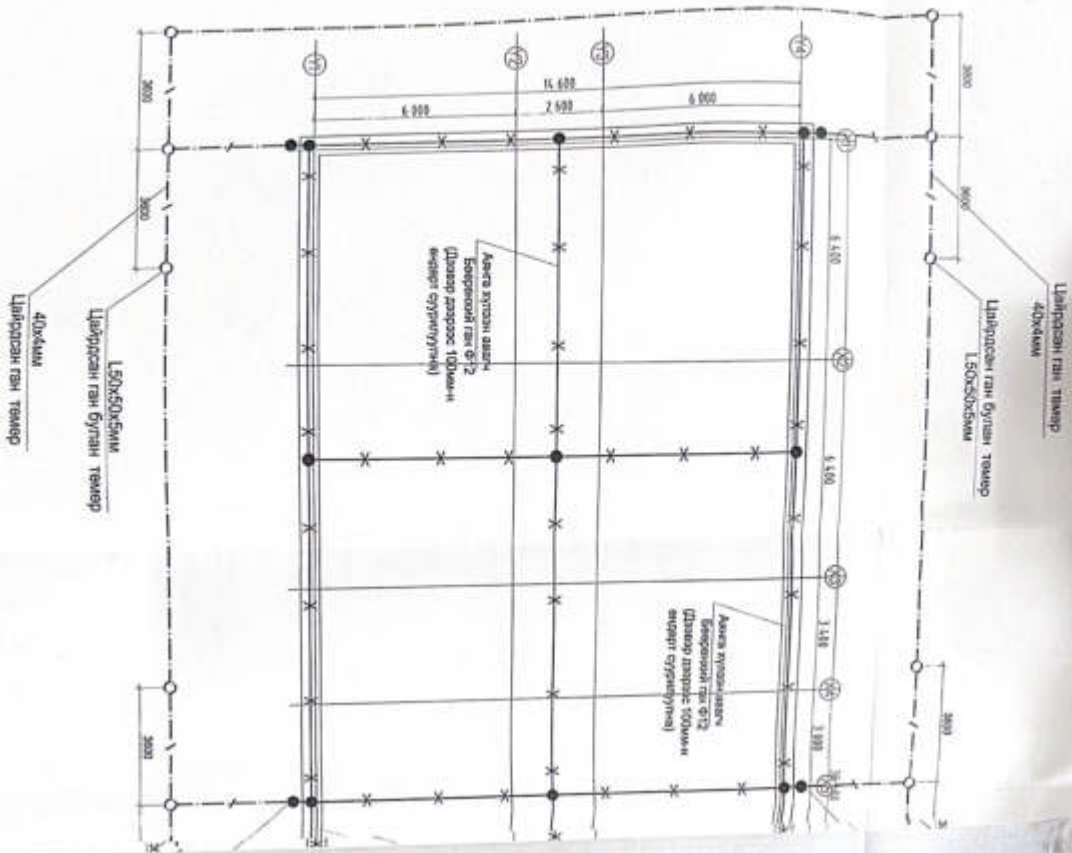
No	RUANG	Luas
1	RUANG TAMU	10.50
2	RUANG TIDUR	10.50
3	RUANG TIDUR	10.50
4	RUANG TIDUR	10.50
5	RUANG TIDUR	10.50
6	RUANG TIDUR	10.50
7	RUANG TIDUR	10.50
8	RUANG TIDUR	10.50
9	RUANG TIDUR	10.50
10	RUANG TIDUR	10.50
11	RUANG TIDUR	10.50
12	RUANG TIDUR	10.50
13	RUANG TIDUR	10.50
14	RUANG TIDUR	10.50
15	RUANG TIDUR	10.50
16	RUANG TIDUR	10.50
17	RUANG TIDUR	10.50
18	RUANG TIDUR	10.50
19	RUANG TIDUR	10.50
20	RUANG TIDUR	10.50
21	RUANG TIDUR	10.50
22	RUANG TIDUR	10.50
23	RUANG TIDUR	10.50
24	RUANG TIDUR	10.50
25	RUANG TIDUR	10.50
26	RUANG TIDUR	10.50
27	RUANG TIDUR	10.50
28	RUANG TIDUR	10.50
29	RUANG TIDUR	10.50
30	RUANG TIDUR	10.50
31	RUANG TIDUR	10.50
32	RUANG TIDUR	10.50
33	RUANG TIDUR	10.50
34	RUANG TIDUR	10.50
35	RUANG TIDUR	10.50
36	RUANG TIDUR	10.50
37	RUANG TIDUR	10.50
38	RUANG TIDUR	10.50
39	RUANG TIDUR	10.50
40	RUANG TIDUR	10.50
41	RUANG TIDUR	10.50
42	RUANG TIDUR	10.50
43	RUANG TIDUR	10.50
44	RUANG TIDUR	10.50
45	RUANG TIDUR	10.50
46	RUANG TIDUR	10.50
47	RUANG TIDUR	10.50
48	RUANG TIDUR	10.50
49	RUANG TIDUR	10.50
50	RUANG TIDUR	10.50

**DAFTAR RENCANA**

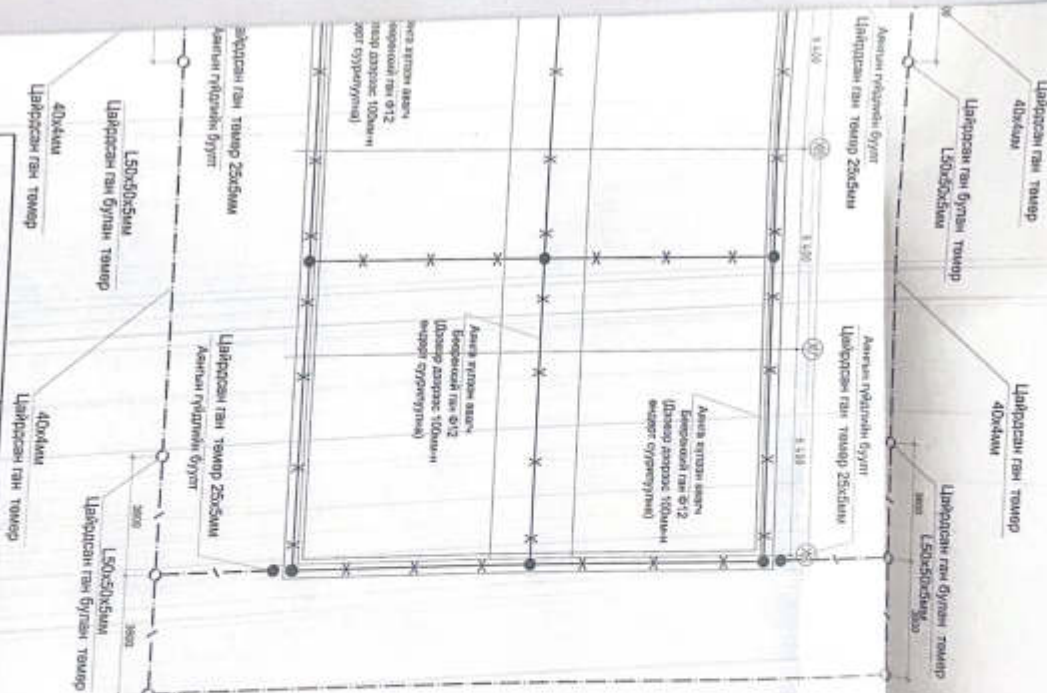
No	RUANG	Luas
1	RUANG TAMU	10.50
2	RUANG TIDUR	10.50
3	RUANG TIDUR	10.50
4	RUANG TIDUR	10.50
5	RUANG TIDUR	10.50
6	RUANG TIDUR	10.50
7	RUANG TIDUR	10.50
8	RUANG TIDUR	10.50
9	RUANG TIDUR	10.50
10	RUANG TIDUR	10.50
11	RUANG TIDUR	10.50
12	RUANG TIDUR	10.50
13	RUANG TIDUR	10.50
14	RUANG TIDUR	10.50
15	RUANG TIDUR	10.50
16	RUANG TIDUR	10.50
17	RUANG TIDUR	10.50
18	RUANG TIDUR	10.50
19	RUANG TIDUR	10.50
20	RUANG TIDUR	10.50
21	RUANG TIDUR	10.50
22	RUANG TIDUR	10.50
23	RUANG TIDUR	10.50
24	RUANG TIDUR	10.50
25	RUANG TIDUR	10.50
26	RUANG TIDUR	10.50
27	RUANG TIDUR	10.50
28	RUANG TIDUR	10.50
29	RUANG TIDUR	10.50
30	RUANG TIDUR	10.50
31	RUANG TIDUR	10.50
32	RUANG TIDUR	10.50
33	RUANG TIDUR	10.50
34	RUANG TIDUR	10.50
35	RUANG TIDUR	10.50
36	RUANG TIDUR	10.50
37	RUANG TIDUR	10.50
38	RUANG TIDUR	10.50
39	RUANG TIDUR	10.50
40	RUANG TIDUR	10.50
41	RUANG TIDUR	10.50
42	RUANG TIDUR	10.50
43	RUANG TIDUR	10.50
44	RUANG TIDUR	10.50
45	RUANG TIDUR	10.50
46	RUANG TIDUR	10.50
47	RUANG TIDUR	10.50
48	RUANG TIDUR	10.50
49	RUANG TIDUR	10.50
50	RUANG TIDUR	10.50



Аянт а хамгаалат, газар



Уулгын байгуулалт М1:100



IA	Бидеж	Зөвшөөрсөнийн
BA	Өмчлөн	
XD	З.Энхтүвш	
IBV	З.Энхтүвш	
XD	Сайтны	

ЭЗЭЛЭГ		
Ивдэгч	Салбар	
Бэлтгэгч	Салбар	
Гүйцэтгэгч	Салбар	
Тайлагч	Салбар	

УБ ДТТБ-ЫН АНХААР САНГААГЧИЙН  
 АНХААР САНГААГЧИЙН  
 АНХААР САНГААГЧИЙН  
 АНХААР САНГААГЧИЙН

ХТ-12	ХТ-12
ХТ-12	ХТ-12
ХТ-12	ХТ-12
ХТ-12	ХТ-12
ХТ-12	ХТ-12





Бүжэг нь хот байгууламж сайдын 2018 оны 03 дугаар сарын 20-ны өдрийн 43 дугаар  
 тушаалын 1 дүгээр заарвал /17 А мэдэгд/  
 Төсвийн дугаар: .

“ХУДАМЖ” ХХК  
 48.000,000.000.000  
 Ulaanbaatar, Mongolia  
 Tel: +976 11 511 1111  
 Email: info@khudamj.mn

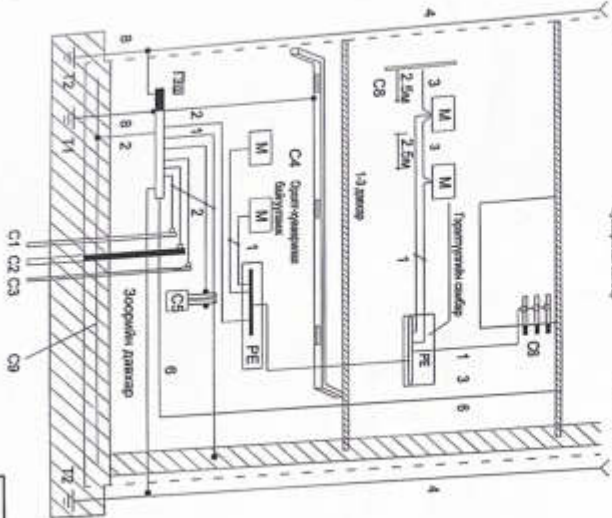
ЕГ Шийр: ББ-24/2021

## Потенциал тэгшитгэх систем

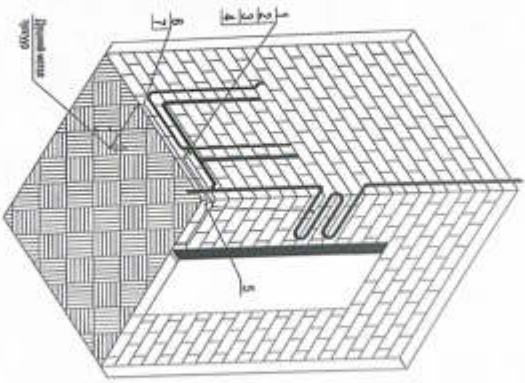
Таблица

М. дараагаар сон

Бүжгийн дотор  
 потенциал тэгшитгэх  
 системийн элементүүдийг харуулах зориулалттай



- М. дараагаар сон
- C1-Бүжэгт нэг орон тусгай гуяа тусгай сонгох
- C2-Бүжэгт нэг орон тусгай гуяа тусгай сонгох
- C3-Бүжэгт нэг орон тусгай сонгох тусгай сонгох
- C4-Бүжэгт нэг орон тусгай сонгох тусгай сонгох
- C5-Бүжэгт нэг орон тусгай сонгох тусгай сонгох
- C6-Бүжэгт нэг орон тусгай сонгох тусгай сонгох
- C7-Бүжэгт нэг орон тусгай сонгох тусгай сонгох
- C8-Бүжэгт нэг орон тусгай сонгох тусгай сонгох
- C9-Бүжэгт нэг орон тусгай сонгох тусгай сонгох
- C10-Бүжэгт нэг орон тусгай сонгох тусгай сонгох
- C11-Бүжэгт нэг орон тусгай сонгох тусгай сонгох
- C12-Бүжэгт нэг орон тусгай сонгох тусгай сонгох
- C13-Бүжэгт нэг орон тусгай сонгох тусгай сонгох
- C14-Бүжэгт нэг орон тусгай сонгох тусгай сонгох
- C15-Бүжэгт нэг орон тусгай сонгох тусгай сонгох
- C16-Бүжэгт нэг орон тусгай сонгох тусгай сонгох
- C17-Бүжэгт нэг орон тусгай сонгох тусгай сонгох
- C18-Бүжэгт нэг орон тусгай сонгох тусгай сонгох
- C19-Бүжэгт нэг орон тусгай сонгох тусгай сонгох
- C20-Бүжэгт нэг орон тусгай сонгох тусгай сонгох

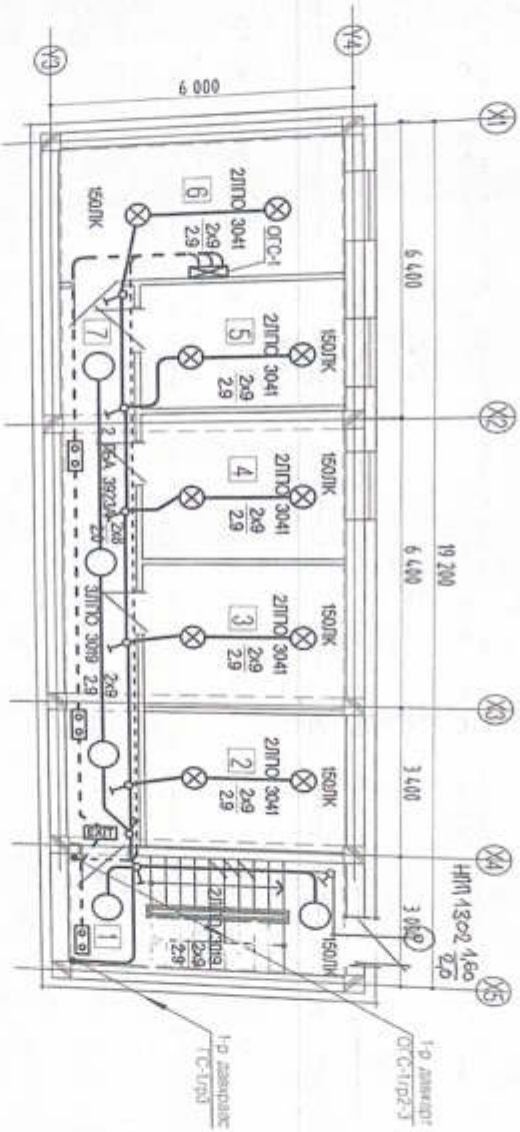


Энд үндэс ДЭБ 13-ийн шаардлагад захирагч өөрийн өндөгнийг өөрчлөх  
 шаардлагагүй гэдгийг нотлох  
 1. Шаардлагад захирагч өөрийн өндөгнийг өөрчлөх шаардлагагүй гэдгийг нотлох  
 2. Шаардлагад захирагч өөрийн өндөгнийг өөрчлөх шаардлагагүй гэдгийг нотлох

№	Тайлбар
1	Тусгай сонгох гуяа
2	СОНТ М.Б.Б.Б.Б.
3	Г.М.К. М.Б.
4	Сонг шалбарал
5	Тусгай сонгох гуяа
6	Сонг шалбарал
7	Тусгай сонгох гуяа

Зөвшөөрөгчид		НО ГЭГТЭЙ ХУУЛЬЧИЙН ДЭГЛЭГ		Индустриал Урлаг	
Б4	Б.Б.Б.Б.Б.	Б.Б.Б.Б.Б.	Б.Б.Б.Б.Б.	Б.Б.Б.Б.Б.	Б.Б.Б.Б.Б.
Б5	Б.Б.Б.Б.Б.	Б.Б.Б.Б.Б.	Б.Б.Б.Б.Б.	Б.Б.Б.Б.Б.	Б.Б.Б.Б.Б.
Б6	Б.Б.Б.Б.Б.	Б.Б.Б.Б.Б.	Б.Б.Б.Б.Б.	Б.Б.Б.Б.Б.	Б.Б.Б.Б.Б.
Б7	Б.Б.Б.Б.Б.	Б.Б.Б.Б.Б.	Б.Б.Б.Б.Б.	Б.Б.Б.Б.Б.	Б.Б.Б.Б.Б.
Б8	Б.Б.Б.Б.Б.	Б.Б.Б.Б.Б.	Б.Б.Б.Б.Б.	Б.Б.Б.Б.Б.	Б.Б.Б.Б.Б.
Б9	Б.Б.Б.Б.Б.	Б.Б.Б.Б.Б.	Б.Б.Б.Б.Б.	Б.Б.Б.Б.Б.	Б.Б.Б.Б.Б.
Б10	Б.Б.Б.Б.Б.	Б.Б.Б.Б.Б.	Б.Б.Б.Б.Б.	Б.Б.Б.Б.Б.	Б.Б.Б.Б.Б.
Б11	Б.Б.Б.Б.Б.	Б.Б.Б.Б.Б.	Б.Б.Б.Б.Б.	Б.Б.Б.Б.Б.	Б.Б.Б.Б.Б.
Б12	Б.Б.Б.Б.Б.	Б.Б.Б.Б.Б.	Б.Б.Б.Б.Б.	Б.Б.Б.Б.Б.	Б.Б.Б.Б.Б.

Зоорийн давхрын гэрэлтүүлгийн байгуулалт М1:100



Г.А. Амгэр Сүм  
 100 орлогч дотуур байр  
 Амгэр Сүм-ийн  
 гэрэлтүүлгийн  
 системийн  
 төлөвлөгөө  
 2021 он

Үйлдвэрлэгч  
 Санхүүр  
 Хөрөнгийн  
 Хүрээлэн  
 2021 он



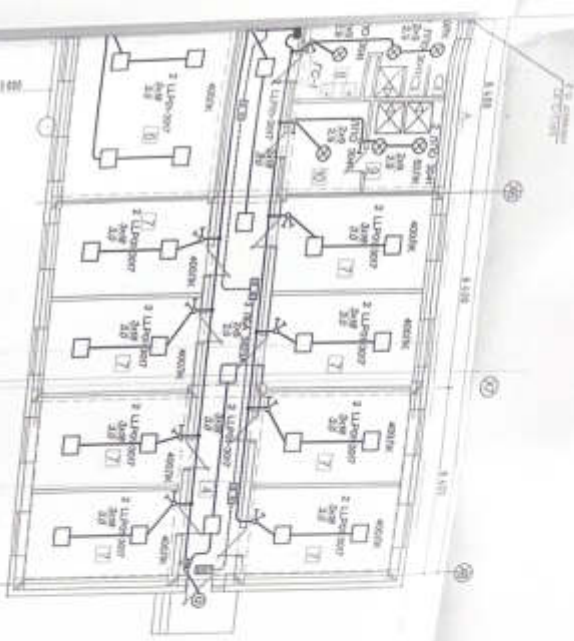
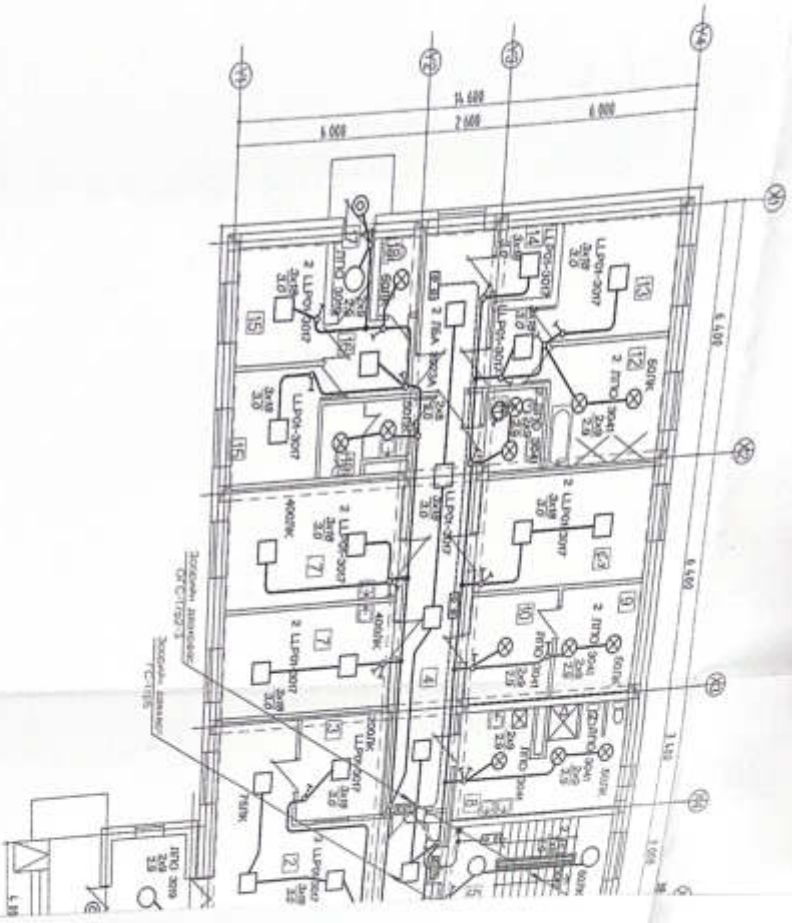
Дугаар	Өргөөний нэр	Төгсгөл
1	Шалны хонги	15.5
2	Дундны өрөө	12.5
3	Лаван хэвсгэрэн өрөө	12.5
4	Авчир хэвсгэрэн өрөө	12.5
5	Илүүдэл эд хэвсгэрэн өрөө	12.5
6	Төрийн өрөө	17.0
7	Коридор	19.0

Зөвшөөрөгдсөн			
БА	Б.Давсгал	Эхлэл	Самтсан
ББ	Н.Харгал	Догоорлолт	Самтсан
ХЗ	З.Энхтүвш	Шууд өсөл	Самтсан
ЦБ	З.Энхтүвш	Шууд өсөл	Самтсан
ХА	Самтсан	Шууд өсөл	Самтсан

100 орлогч дотуур байр  
 БА/Р/БД БА/М/Т/А  
 2019 он

Төрийн газар

МАН БҮЙГҮҮЛИЙГ М 1:100



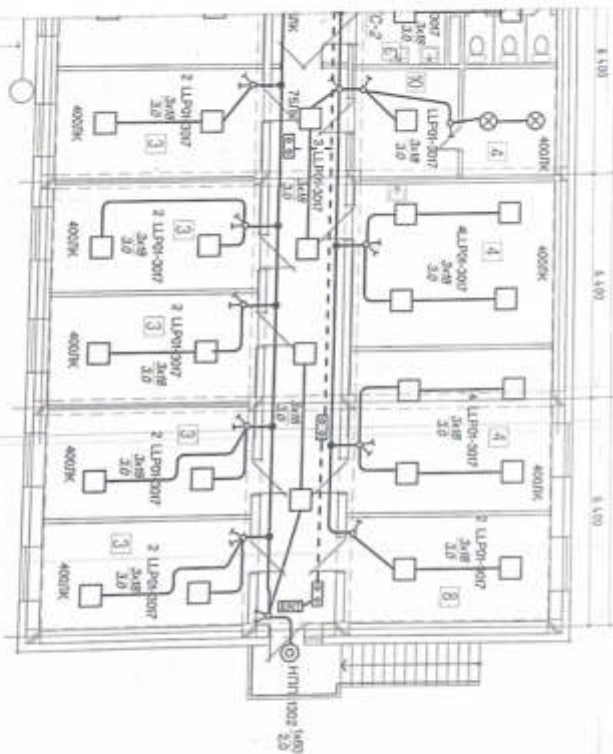
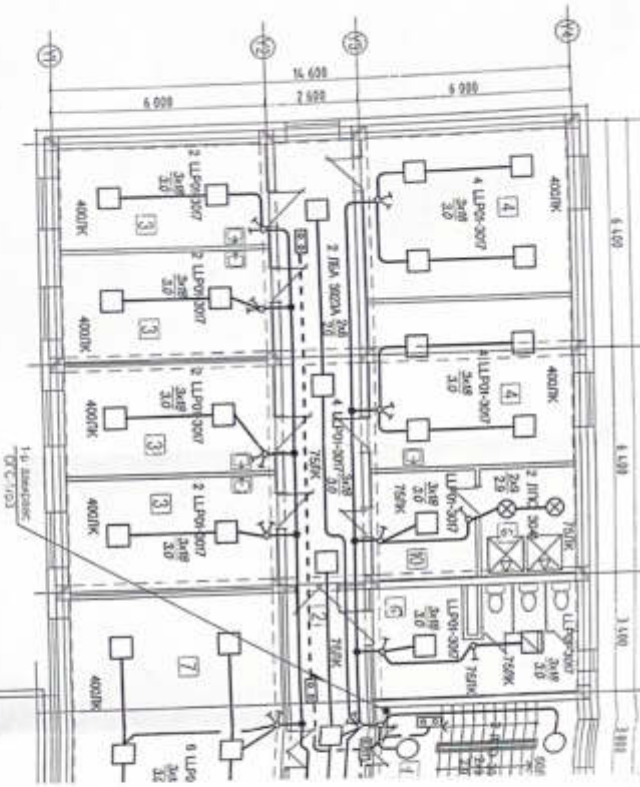
МАН БҮЙГҮҮЛИЙГ  
 Төрийн газар  
 100 саяан дотуур байр  
 Төрийн газар  
 100 саяан дотуур байр  
 Төрийн газар  
 100 саяан дотуур байр



№	Төрөл	Тайлбар
1	ТЭГЭЭ	ТЭГЭЭ 2 ТЭГЭЭ 3000
2	ТЭГЭЭ	ТЭГЭЭ 2 ТЭГЭЭ 3000
3	ТЭГЭЭ	ТЭГЭЭ 2 ТЭГЭЭ 3000
4	ТЭГЭЭ	ТЭГЭЭ 2 ТЭГЭЭ 3000
5	ТЭГЭЭ	ТЭГЭЭ 2 ТЭГЭЭ 3000
6	ТЭГЭЭ	ТЭГЭЭ 2 ТЭГЭЭ 3000
7	ТЭГЭЭ	ТЭГЭЭ 2 ТЭГЭЭ 3000
8	ТЭГЭЭ	ТЭГЭЭ 2 ТЭГЭЭ 3000
9	ТЭГЭЭ	ТЭГЭЭ 2 ТЭГЭЭ 3000
10	ТЭГЭЭ	ТЭГЭЭ 2 ТЭГЭЭ 3000
11	ТЭГЭЭ	ТЭГЭЭ 2 ТЭГЭЭ 3000
12	ТЭГЭЭ	ТЭГЭЭ 2 ТЭГЭЭ 3000
13	ТЭГЭЭ	ТЭГЭЭ 2 ТЭГЭЭ 3000
14	ТЭГЭЭ	ТЭГЭЭ 2 ТЭГЭЭ 3000
15	ТЭГЭЭ	ТЭГЭЭ 2 ТЭГЭЭ 3000
16	ТЭГЭЭ	ТЭГЭЭ 2 ТЭГЭЭ 3000
17	ТЭГЭЭ	ТЭГЭЭ 2 ТЭГЭЭ 3000
18	ТЭГЭЭ	ТЭГЭЭ 2 ТЭГЭЭ 3000
19	ТЭГЭЭ	ТЭГЭЭ 2 ТЭГЭЭ 3000
20	ТЭГЭЭ	ТЭГЭЭ 2 ТЭГЭЭ 3000

№	Төрөл	Тайлбар
1	ТЭГЭЭ	ТЭГЭЭ 2 ТЭГЭЭ 3000
2	ТЭГЭЭ	ТЭГЭЭ 2 ТЭГЭЭ 3000
3	ТЭГЭЭ	ТЭГЭЭ 2 ТЭГЭЭ 3000
4	ТЭГЭЭ	ТЭГЭЭ 2 ТЭГЭЭ 3000
5	ТЭГЭЭ	ТЭГЭЭ 2 ТЭГЭЭ 3000
6	ТЭГЭЭ	ТЭГЭЭ 2 ТЭГЭЭ 3000
7	ТЭГЭЭ	ТЭГЭЭ 2 ТЭГЭЭ 3000
8	ТЭГЭЭ	ТЭГЭЭ 2 ТЭГЭЭ 3000
9	ТЭГЭЭ	ТЭГЭЭ 2 ТЭГЭЭ 3000
10	ТЭГЭЭ	ТЭГЭЭ 2 ТЭГЭЭ 3000
11	ТЭГЭЭ	ТЭГЭЭ 2 ТЭГЭЭ 3000
12	ТЭГЭЭ	ТЭГЭЭ 2 ТЭГЭЭ 3000
13	ТЭГЭЭ	ТЭГЭЭ 2 ТЭГЭЭ 3000
14	ТЭГЭЭ	ТЭГЭЭ 2 ТЭГЭЭ 3000
15	ТЭГЭЭ	ТЭГЭЭ 2 ТЭГЭЭ 3000
16	ТЭГЭЭ	ТЭГЭЭ 2 ТЭГЭЭ 3000
17	ТЭГЭЭ	ТЭГЭЭ 2 ТЭГЭЭ 3000
18	ТЭГЭЭ	ТЭГЭЭ 2 ТЭГЭЭ 3000
19	ТЭГЭЭ	ТЭГЭЭ 2 ТЭГЭЭ 3000
20	ТЭГЭЭ	ТЭГЭЭ 2 ТЭГЭЭ 3000





Проект на строительство  
 Объект: **Объект строительства**  
 Адрес: **г. Москва, ул. ...**  
 Инженер: **Иванов И.И.**  
 Дата: **2013.08.30**



№	Описание работ	Единица измерения
1	Услуги архитектора	ч.ч.
2	Консультации	ч.ч.
3	Проектирование и разработка документации	ч.ч.
4	Проектирование и разработка документации	ч.ч.
5	Проектирование и разработка документации	ч.ч.
6	Проектирование и разработка документации	ч.ч.
7	Проектирование и разработка документации	ч.ч.
8	Проектирование и разработка документации	ч.ч.

Землепользователи		Инвестор		Заказчик		Проектировщик	
EA	Бизнесмен	ИП	ИП	ИП	ИП	ИП	ИП
EB	Администратор	ИП	ИП	ИП	ИП	ИП	ИП
EC	Администратор	ИП	ИП	ИП	ИП	ИП	ИП
ED	Администратор	ИП	ИП	ИП	ИП	ИП	ИП
EE	Администратор	ИП	ИП	ИП	ИП	ИП	ИП
EF	Администратор	ИП	ИП	ИП	ИП	ИП	ИП
EG	Администратор	ИП	ИП	ИП	ИП	ИП	ИП
EH	Администратор	ИП	ИП	ИП	ИП	ИП	ИП
II	Администратор	ИП	ИП	ИП	ИП	ИП	ИП

50 ОФИСА ХУУРАЙН ДЭЛГЭЭН  
 БАЙРНАЛ ЭХЭЛЭГТЭА  
 2-д ангидан  
 Т/уагц: 0-4011  
 Т/уагц: 0-4-35



# "ХАУС КОНСТРАКШИН" ХХК

Зургийн шифр: 19-А-92Б  
ЕГ шифр: НМЗ-2019/017

Нэг мяргийн зураг  
100 ОРТОЙ ХҮҮХДИЙН ДОТУУР БАЙРНЫ  
1 ШАТТАЙ БАРИЛГА /7,8 БАЛЛ/  
/Дотор холбоо дохиоллын ажлын зураг/

"Хаус констракшн" ХХК-ний захирал /Б.Анвар/



Улаанбаатар хот 2013 он






ТЭННІК ТЭХНІКА

№	Нэр	Тэмдэглэл
1	Хэрэгсэл дотор хэрэглэн хайрцаг	
2	Дэлгэр хэрэгсэл СИТС, бэлтгэл рүү	
3	Цахилгаан тусгаарлах шилжүүлэг, үндсэн нийлэн бичиг	
4	Төгрөгний хэргээрх хайрцаг	
5	Галын дараагийн хүрэлт өвчтэй галын хэрэгсэл хайрцаг, үндсэн хэрэгсэл хайрцаг	
6	Галын дараагийн дэлгэр үндсэн хайрцаг	
7	Галын дараагийн үндсэн хайрцаг, дараагийн хайрцаг	
8	Галын дараагийн гэр хайрцаг, тусгаарлах дугуй дотор өвчтэй	
9	Хэрэгсэл бүртгүүлэх үндсэн хайрцаг, хайрцаг, хайрцаг, хайрцаг	
10	Төгрөгний тусгаарлах хайрцаг, хайрцаг, хайрцаг	
11	Хайрцагийн тусгаарлах хайрцаг, хайрцаг, хайрцаг	
12	Хайрцагийн тусгаарлах хайрцаг	
13	Эргэлт хайрцагийн хайрцаг	
14	Хайрцагийн хайрцаг	
15	Хайрцагийн хайрцаг	
16	Хайрцагийн хайрцаг	
17	Хайрцагийн хайрцаг	
18	Хайрцагийн хайрцаг	
19	Хайрцагийн хайрцаг	
20	Хайрцагийн хайрцаг	
21	Хайрцагийн хайрцаг	
22	Хайрцагийн хайрцаг	
23	Хайрцагийн хайрцаг	
24	Хайрцагийн хайрцаг	
25	Хайрцагийн хайрцаг	
26	Хайрцагийн хайрцаг	
27	Хайрцагийн хайрцаг	
28	Хайрцагийн хайрцаг	
29	Хайрцагийн хайрцаг	

Материалын түвшин /хэрэгсэл/

№	Нэр	Матр	Хэмжээ /нэгж/	Тоо /ширхэг/	Тайлбар
Холын төлөв					
1	Огноо тусгаарлах хайрцаг	OP-10 (2x2x2)	ш	1	✓
2	Төгрөгний хайрцаг	KC-10A/B	ш	1	✓
3	Төгрөгний хайрцаг	Модуль	ш	5	✓
4	Цахилгаан тусгаарлах хайрцаг	220 В/40А	ш	1	✓
5	Хайрцагийн хайрцаг	5x2	ш	1	✓
6	Хайрцагийн хайрцаг	УИР 2x20.5м	ш	120	✓
7	Хайрцагийн хайрцаг	Ф 10x20.5м	ш	20	✓
Кабелийн төлөв					
8	Кабелийн төлөв	50х10.15м	ш	30	✓
9	Кабелийн төлөв	50х10.15м	ш	8	✓
10	Хайрцагийн хайрцаг	PC-1	ш	50	✓
11	Хайрцагийн хайрцаг	PC-2	ш	50	✓
Автоматич дугуй					
12	Хайрцагийн хайрцаг	DWR-16 channel	ш	1	✓
13	Хайрцагийн хайрцаг	UPR LCD	ш	1	✓
14	Хайрцагийн хайрцаг	UPR 4x20.5м	ш	40	✓
15	Хайрцагийн хайрцаг	Switch 16 port	ш	1	✓
16	Хайрцагийн хайрцаг	BIF 2x15м	ш	1	✓



100 ОРОН ХҮҮХДИЙН ЛОТУУР  
БАЙРНИ БАРИЛГА

Засрагч	БАНД	Төлөөтэй тусгаар	Материалын түвшин
Инженер	САЛТӨГӨД	Материалын түвшин	ХА-2
Ушир ажил	САЛТӨГӨД	Материалын түвшин	ХА-2
ТТ шигш	ТТ шигш	Материалын түвшин	ХА-2

2013 он

Материалын түрээр /терсгөл/

№	Нэр	Мөр	Хэмжих нэгж	Тоо шүүсэг	Тайлбар
<b>Компютер сүлжээ, интэрнет</b>					
19	Компютер сүлжээний замчлагч Төхөөрөж Router		ш	1 ✓	
20	Компютерийн сүлжээний замнаш	Switch 36 port	ш	2 ✓	
21	Цахилгаан кабелийн төхөөрөжөг FODI		ш	1 ✓	
22	Компютерийн сүлжээний харилцааны розетка 8ш ethernet конектор	Модерн RJ45	ш	30 ✓	
23	Зөв дамжуулагчтай I33 тусгаарлагчтай I33 бүтээгдэхүүний бүрэн 8 сүлжээний кабелийн кабель	UTP 6x2x0.5мм	м	720 ү	
24	Цахилгаан тасвалын үргүүлэгч, түлдэгч үүдэгч бүлэгч AКС, ZКС, Р-20W, 5cm		ш	1 ✓	
<b>Галин болон харгалзгалтын дохиолон</b>					
25	10 чиглэл хянаж, авталдаг замлур бүрэл галийн дохиоллын хүлээн авах станц	ZT06520x420мм	ком	1 ✓	FACP
26	Галийн дохиоллын нэгтгэл хайрцаг	Р.810	ш	2 ✓	
27	Утас харгалзгалтын хэт улам тунгавч	1=100ммА R=1-100М	ш	52 ✓	
28	Г бөмбөр ундаагаар таван дохиолон яарзгалч Төхөөрөж утасны холбогчтой	1=100ммА R=1-100М	ш	6 ✓	
29	80 дф хүргэлт авч уусгах чадалтай ТЭЛЭЛЭГЭЙН АНТ ДОЭӨӨ ГӨӨӨ	1=100ммА R=1-100М	ш	4 ✓	
30	Зөв дамжуулагчтай I33 тусгаарлагчтай уугаг (бөмбөр), дам хоёр	UTP-2x2x0.5мм	м	1500 ✓	
31	Зөв дамжуулагчтай I33 тусгаарлагчтай үтгэг (бөмбөр), дам хоёр	RS-485	м	20 ✓	
<b>Эзлэйн мэдрэгчтэй систем</b>					
32	Чанга гаргахын системийн үзэгдэлийн тгөл	Зөвөвлөгч сэлтэтгэгч	ком	1 ✓	
33	Микрофон		ш	1	
34	Тавьцанд урсгагч чанга гаргах	30W	ш	9 ✓	
35	Гал дамжуулагчтай нөхөлтэй тусгаарлагчтай утас /бөмбөр/	УТКСУ 1x2x1.2мм	м	220 ✓	
<b>Бусад материал төнгө төхөөрөжөг</b>					
36	Хөвсгөл урсгал харгалзан дамжар	600x800x130мм	ш	2 ✓	
37	Үндэслэлт нэлэлт харгалзан тусламжсан уян хоолой	ГВХ Ф20мм	м	2440 ү	
38	Үндэслэлт нэлэлт харгалзан тусламжсан уян хоолой	ГВХ Ф25мм	м	1120 ✓	
39	Үндэслэлт нэлэлт харгалзан тусламжсан уян хоолой	ГВХ Ф50мм	м	40 ✓	
40	Уян тусламжсан хоолойн харгалзан үзгэр	ГВХ Ф20мм	ш	1830 ✓	
41	Уян тусламжсан хоолойн харгалзан үзгэр	ГВХ Ф25мм	ш	840 ✓	
42	Харгалзан тээрэг 1x3W, B-100мм		ш	11 ✓	



800 ОРГОН ХУУХДИЙН ДОТУУР

БАЙРНЫ БАРИЛТА

Залуурын	Б.Анхор	Материалын түрээр терсгөл	Мэдээлэл М.Н.
Инженер	С.Алтэнцүх		№ үеийн үзлэгч /эрхтэй
Гүйцэтгэсэн	Д.Сүхжинбалар		А3 3 10
Шалбарсан	С.Алтэнцүх	ET шифр:	2013 он

"Эрх зөрчил" ХХК

ТТ шифр: 13-A-325

Урсгалтын бүдүүвч

Техникийн давхар	Хотын телефон	Кабелийн телевиз	Компьютер сүлжээ	ХАЙГАЛТЫН ДОЖИЛОН	Ажиллагын дүрэн	Зардал мэдээлэх систем
2-р давхар						
1-р давхар						
Зөдрийн давхар						

Хотын телефон сорулт  
 ДЭ-10х2х0.5м  
 Бэлтгэх нүх 100х100мм,  
 PVC-Ф100мм, -10-7

Интернетийн сорулт ФОС-4 сөрөг  
 PVC-Ф100мм, -10-7

Кабелийн дугаар  
 а-терпидоны кабель  
 б-кабель телевизийн кабель  
 в-интернетиийн кабель  
 г-дохиоллын кабель  
 д-ажиглагын дургын кабель  
 е-зардал мэдээлэх системийн кабель

100 ОРТОН ХУУХИЙН ДӨТҮҮР  
 БАЙРНЫ БАРИЛГА

ХД-4

Масштаб: 1:100

ТГ шалбар: 13-А-335

2013 он

100 ОРТОН ХУУХИЙН ДӨТҮҮР  
 БАЙРНЫ БАРИЛГА

Урсгалтын бүдүүвч

ЭГ шалбар:

ТГ шалбар: 13-А-335

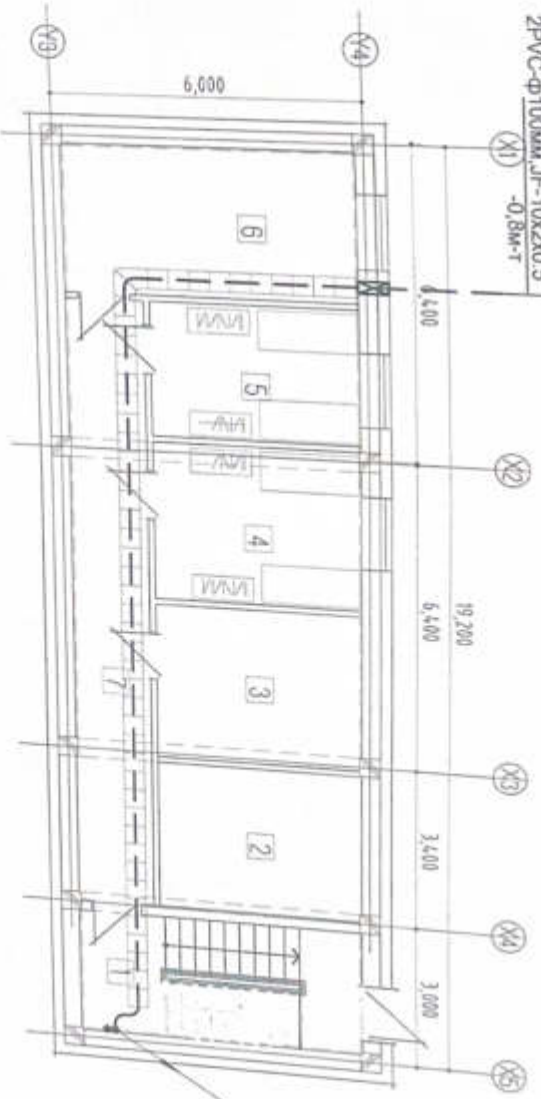
Масштаб: 1:100

2013 он



# Зоорийн давхрын телефоны байгуулалт М1:100

Хотын телефоны оролт  
 Бялгтах нух 100х100мм  
 2PVC-Ф100мм ЛФ-10х2х0.5  
 -0.8м-т



100 орлогч  
 МА. Дамсгар суурь  
 2013.12.19  
 У.Хорооцолзур  
 А.Наран Түвшин  
 Ү.Норондоржпүр  
 2013.12.19



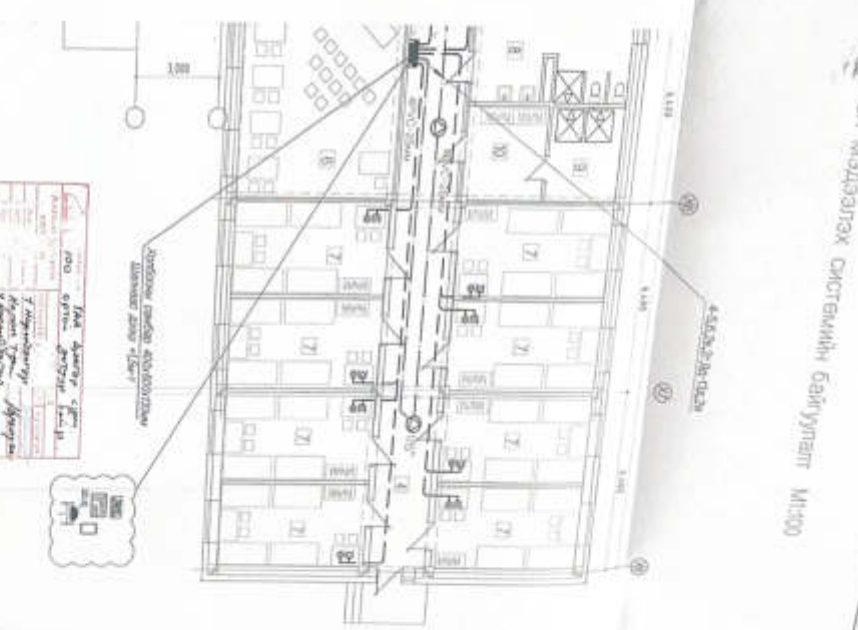
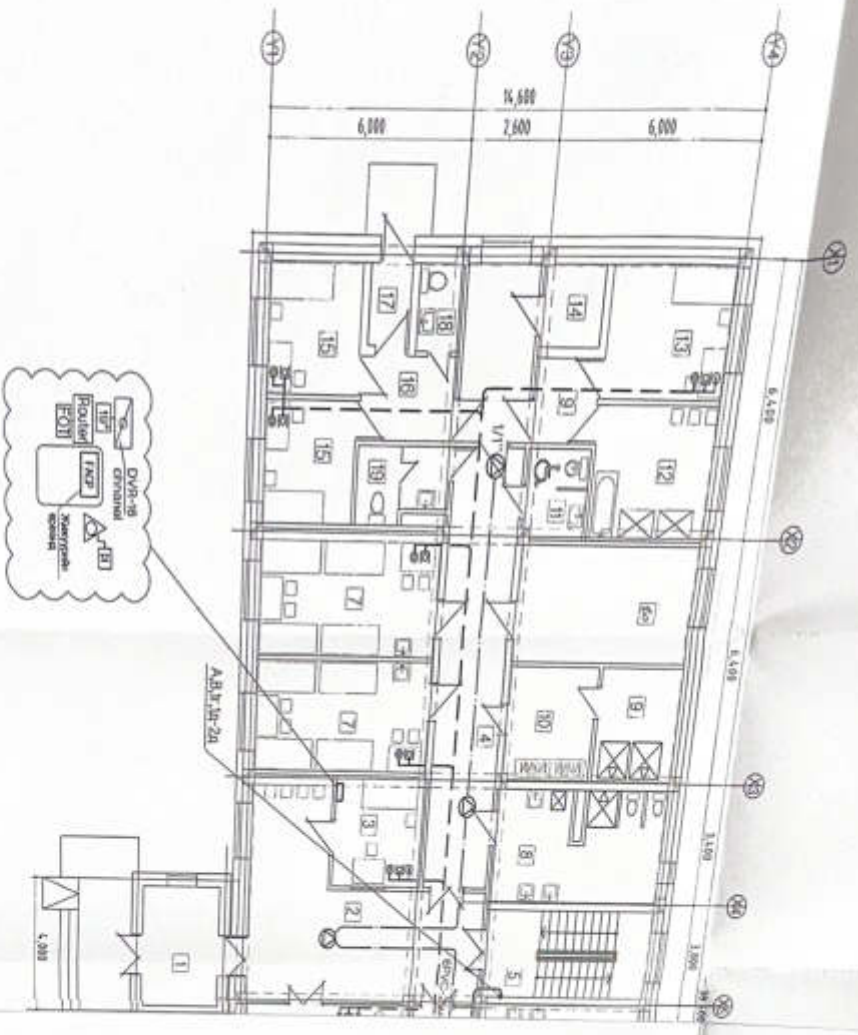
Дугаар	Өргөөний нэр	Талбай (м <sup>2</sup> )
1	Шалны хэсэг	15.5
2	Дурааны өрөө	12.5
3	Цахилгаан хэрэгсэлтэй өрөө	12.5
4	Ауван хэрэгсэлтэй өрөө	12.5
5	Шингэлд эл. хэрэгсэлтэй өрөө	12.5
6	Төсвийн өрөө	17.0
7	Коридор	19.0

Зөвшөөрөгчид		ХТ-5	
БА	Б.Давсгал	ХТ-5	2013 он
ББ	М.Жаргал	ХТ-5	
ХС	З.Энхцэцэг	ХТ-5	
ЦБ	З.Энхцэцэг	ХТ-5	
ХТ-ДТ	С.Амгандуу	ХТ-5	



100 Орлогч ХУУЛДИЙН ДОТГУУР  
 БАЙРНЫ БАСНИТ А  
 /Дотор холбоо дараахны ажилч нарар/

ХТ-5



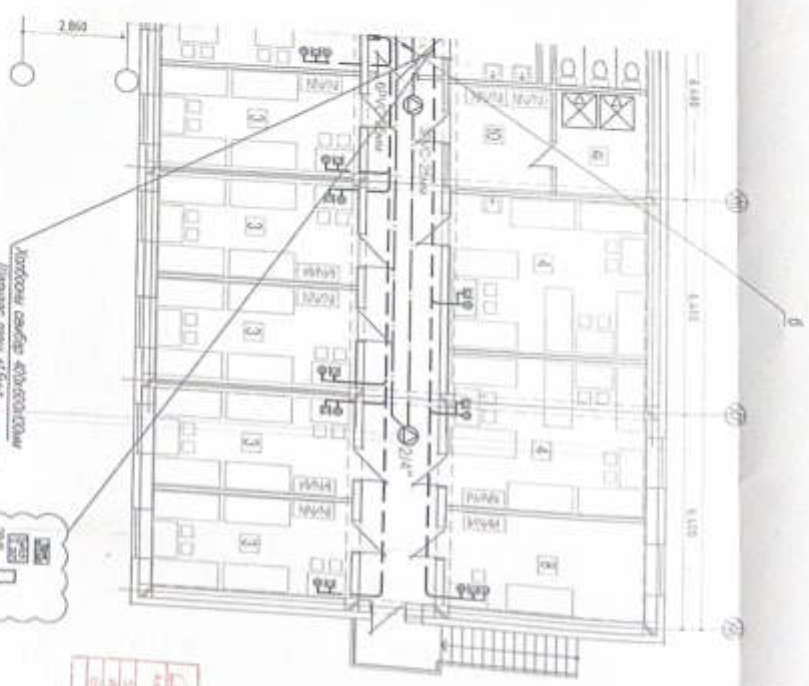
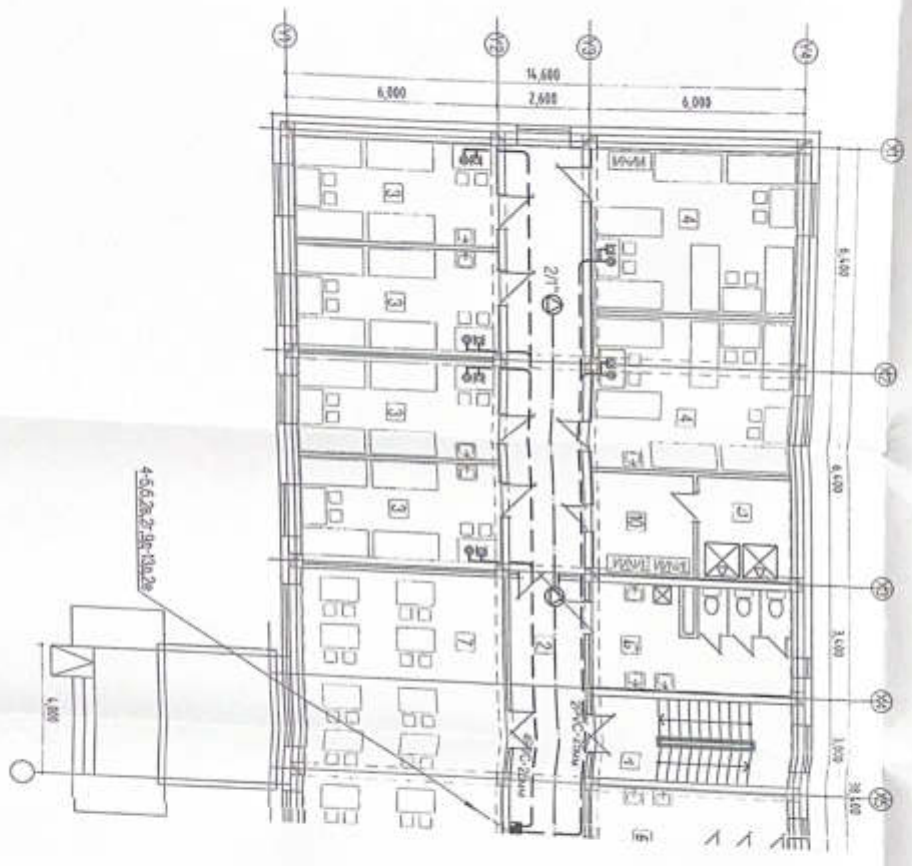
Итого: 100 кв. м. (в том числе: 100 кв. м. - это площадь помещений, предназначенных для размещения оборудования, 100 кв. м. - это площадь помещений, предназначенных для размещения персонала.)

№	Объем, кв. м.	№	Объем, кв. м.
1	100	11	100
2	100	12	100
3	100	13	100
4	100	14	100
5	100	15	100
6	100	16	100
7	100	17	100
8	100	18	100
9	100	19	100
10	100	20	100
11	100	21	100
12	100	22	100
13	100	23	100
14	100	24	100
15	100	25	100
16	100	26	100
17	100	27	100
18	100	28	100
19	100	29	100
20	100	30	100
21	100	31	100
22	100	32	100
23	100	33	100
24	100	34	100
25	100	35	100
26	100	36	100
27	100	37	100
28	100	38	100
29	100	39	100
30	100	40	100
31	100	41	100
32	100	42	100
33	100	43	100
34	100	44	100
35	100	45	100
36	100	46	100
37	100	47	100
38	100	48	100
39	100	49	100
40	100	50	100
41	100	51	100
42	100	52	100
43	100	53	100
44	100	54	100
45	100	55	100
46	100	56	100
47	100	57	100
48	100	58	100
49	100	59	100
50	100	60	100
51	100	61	100
52	100	62	100
53	100	63	100
54	100	64	100
55	100	65	100
56	100	66	100
57	100	67	100
58	100	68	100
59	100	69	100
60	100	70	100
61	100	71	100
62	100	72	100
63	100	73	100
64	100	74	100
65	100	75	100
66	100	76	100
67	100	77	100
68	100	78	100
69	100	79	100
70	100	80	100
71	100	81	100
72	100	82	100
73	100	83	100
74	100	84	100
75	100	85	100
76	100	86	100
77	100	87	100
78	100	88	100
79	100	89	100
80	100	90	100
81	100	91	100
82	100	92	100
83	100	93	100
84	100	94	100
85	100	95	100
86	100	96	100
87	100	97	100
88	100	98	100
89	100	99	100
90	100	100	100

№	Наименование	Единица измерения	Количество	Объем, кв. м.
1	Площадь помещений, предназначенных для размещения оборудования	кв. м.	100	100
2	Площадь помещений, предназначенных для размещения персонала	кв. м.	100	100
3	Итого	кв. м.	200	200

2-р давхрын телефон, интернет, кабелийн төлөв.

Зарлан мэдээлэх системийн байгуулалт М1-100



4-03  
2015.12.24

ХАА-аас өмнө  
но ямар ажилтай байв  
Хуучин сандог ашигласнаар  
илэрхийлж байгаа үзэг

LA	Бүтээгдэхүүн	Эзэмшүүлэгчид	ХАА-аас өмнө	2013 он
LB	Ажлын үр	ХАА-аас өмнө	ХАА-аас өмнө	2013 он
LC	3.Сандог	ХАА-аас өмнө	ХАА-аас өмнө	2013 он
LD	3.Сандог	ХАА-аас өмнө	ХАА-аас өмнө	2013 он
XL	Сандог	ХАА-аас өмнө	ХАА-аас өмнө	2013 он

1	Сандог өдөр	2013 он
2	Сандог өдөр	2013 он
3	Сандог өдөр	2013 он
4	Сандог өдөр	2013 он
5	Сандог өдөр	2013 он
6	Сандог өдөр	2013 он
7	Сандог өдөр	2013 он
8	Сандог өдөр	2013 он
9	Сандог өдөр	2013 он
10	Сандог өдөр	2013 он
11	Сандог өдөр	2013 он
12	Сандог өдөр	2013 он
13	Сандог өдөр	2013 он
14	Сандог өдөр	2013 он
15	Сандог өдөр	2013 он
16	Сандог өдөр	2013 он
17	Сандог өдөр	2013 он
18	Сандог өдөр	2013 он
19	Сандог өдөр	2013 он
20	Сандог өдөр	2013 он
21	Сандог өдөр	2013 он
22	Сандог өдөр	2013 он
23	Сандог өдөр	2013 он
24	Сандог өдөр	2013 он
25	Сандог өдөр	2013 он
26	Сандог өдөр	2013 он
27	Сандог өдөр	2013 он
28	Сандог өдөр	2013 он
29	Сандог өдөр	2013 он
30	Сандог өдөр	2013 он