

Лутсагнал төмөр бетон хийгдэл материаллын түүвэр

Нукр мэдээ	Тэмдэглэл	Үзэг	Түүвэр шугам	Тэмдэглэл
РАМ Р-10				
1	MNS DIS G 2112-2022	D19 ИСЭ90	L=3270	4 5.78 23.12
2	"	D13 СОС90	L=3200	8 3.28 26.24
3	"	D19 СОС90	L=3400	4 7.65 30.60
4	"	D13 СОС95	L=1500	4 1.48 5.95
5	"	D19 СОС95	L=3300	4 7.42 29.68
6	"	D19 СОС95	L=5500	16 14.78 206.18
7	"	D19 СОС90	L=3000	12 6.75 81.00
8	"	D19 СОС90	L=3070	4 5.77 27.08
12	"	Ø84L	L=1640	4Ø4 0.64 258.98
13	"	D13 СОС90	L=650	154 0.64 98.95
14	"	D10 СИС90	L=61.76M	- 0.660 34.65
15	"	D19 СОС90	L=6770	4 15.23 60.62
16	"	D19 СОС90	L=7310	4 15.22 64.68

Бетон агуулга В20

- Тайлбар**
- Энэ хүрээнд хүрээс ББ-5, ББ-24-тэй хамтатгаж унса.
  - Цугсагнал төмөр бетон бэлтгэх үйлдвэр В20, агаарын оршин суугч агуулга SD300. Цугсагнал төмөр бетон бэлтгэх үйлдвэр мурдсан, буруу хадгалсан материалуудыг, бетон 70%-ийн бохирдлыг агаарыг байдалд хэсэж тэмдэглэж, агаарын хурдныг, цуглах материалын хурдныг зөвхөн хурдныг хэлж тэмдэглэнэ.
  - Бетоннос дээж авч В20 агуулга бүр бүр агуулга тэмдэглэнэ.
  - Цугсагнал төмөр бетоны агуулга судалгаагаар "Цугсагнал төмөр бетон бүтэц" EN126 52-02-05-ийг хандуулах заалтуудыг дагуу хийж үндэслэнэ. 5. Өөнийг утгаарай цугсагнал төмөр бетоны агуулга судалгаагаар хандуулах заалтуудыг дагуу хийж үндэслэнэ.
  - Материалын түүвэрлэлт зөвхөн нэг удаагийн зурварт хийсэн тул материалын түүвэрлэлт зөв шугаагаар нь үргэлжлэн гэрээлжүүлнэ.
  - Төл. 13, 14 нь зөвхөн Рамд өгж байдал тул үүндээ 3-у-ээр үргэлжлүүлнэ.

Хэргийн тодорхойлолт

Төл	Зөвхөн
1	
6	
12	
15	
16	

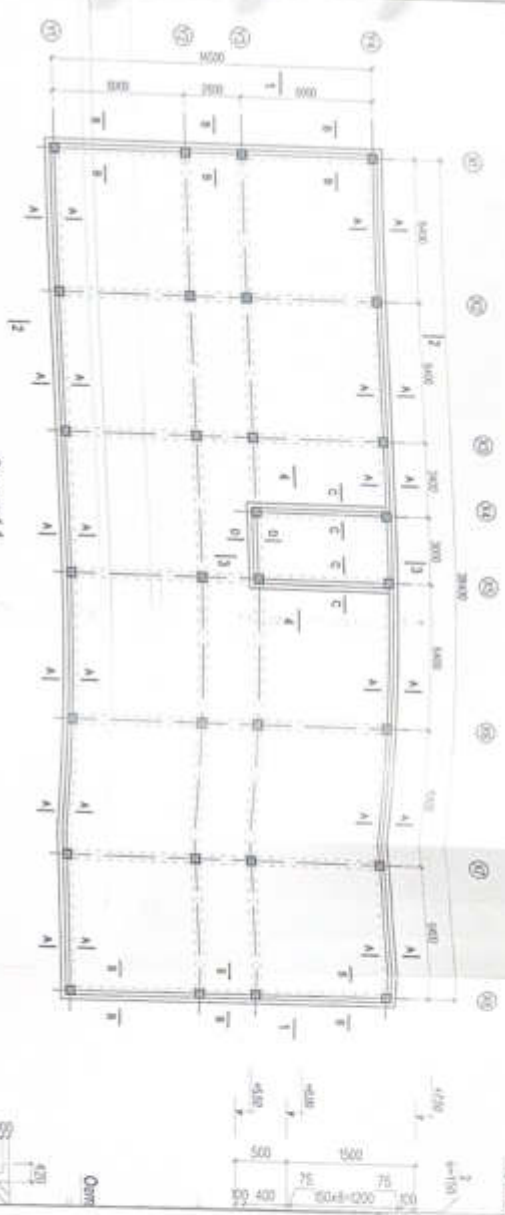
100-ОПТОЙ ХҮҮДИЙН ЛОТУУР БАЙРЫН БАРИЛГА

Заруул	Б.Давидов	Масштаб	1:100.25
Ажиглагч	Ж.Жаргал	Тайлбар	55
Гүйцэтгэгч	Ж.Жаргал	Тайлбар	55
Шалгагч	Т.Мөнх-Очир	Тайлбар	55

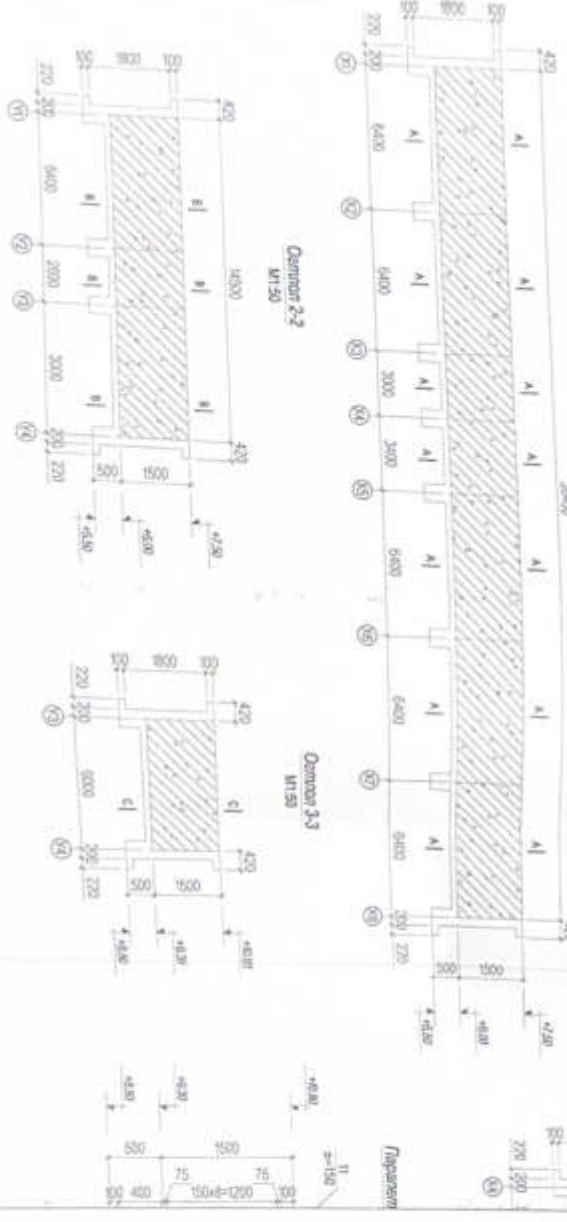
Фан 7-10 гаднаарчил, Огноол 1.1, 2.2, Материалын үнээр  
 ET шугам: HNS 2013.01.01  
 Т. шугам: ХН-7/2013  
 2013 он

2-й РАВНОУГОЛЬНИК ПАРАЛЛЕЛЬНЫЙ САЙТУ

М1:200



Основ 1-1  
М1:50



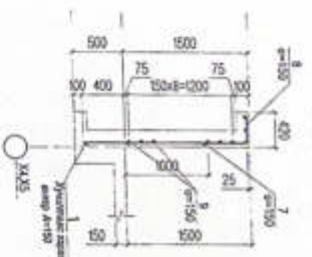
Основ 2-2  
М1:50

Основ 3-3  
М1:50

Разрезное Основ 1-Б  
М1:50



Разрезное Основ 1-С  
М1:50



Цифрами нанесены размеры хрупких материалов (штукатурка)

Наименование	Объем (куб м)	Точка	Единица измерения	Количество	Точка	Площадь	
						кв. м	шт.
Материалы							
Материалы для стен							
X1-X3 Тяжелые кладки Разнонорм							
X1-X3 Тяжелые кладки Разнонорм							
1	МНГ д/с 0 3112-2002	D13 SC200	L=1400	264	1,38	363,08	
2	-	D11 SC200	L=1870	254	1,38	472,44	
3	-	D10 SC200	L=1540	11	20,04	220,44	
Материалы для стен							
X1-X3 Тяжелые кладки Разнонорм							
X1-X3 Тяжелые кладки Разнонорм							
4	МНГ д/с 0 3112-2002	D13 SC200	L=1400	100	1,38	138,00	
5	-	D13 SC200	L=1870	100	1,38	138,00	
6	-	D10 SC200	L=1540	11	10,50	115,50	
Материалы для стен							
X4-X3 Тяжелые кладки Разнонорм							
X4-X3 Тяжелые кладки Разнонорм							
7	МНГ д/с 0 3112-2002	D13 SC200	L=1400	40	1,38	55,20	
8	-	D13 SC200	L=1870	40	1,38	74,40	
9	-	D10 SC200	L=1540	11	3,26	35,86	
Материалы для стен							
X5-X3 Тяжелые кладки Разнонорм							
X5-X3 Тяжелые кладки Разнонорм							
10	МНГ д/с 0 3112-2002	D13 SC200	L=1400	20	1,38	27,60	
11	-	D13 SC200	L=1870	20	1,38	37,20	
12	-	D10 SC200	L=1540	11	2,12	23,32	
Материалы для стен							
X6-X3 Тяжелые кладки Разнонорм							
X6-X3 Тяжелые кладки Разнонорм							
13	МНГ д/с 0 3112-2002	D13 SC200	L=1400	20	1,38	27,60	
14	-	D13 SC200	L=1870	20	1,38	37,20	
15	-	D10 SC200	L=1540	11	2,12	23,32	
Материалы для стен							
X7-X3 Тяжелые кладки Разнонорм							
X7-X3 Тяжелые кладки Разнонорм							
16	МНГ д/с 0 3112-2002	D13 SC200	L=1400	20	1,38	27,60	
17	-	D13 SC200	L=1870	20	1,38	37,20	
18	-	D10 SC200	L=1540	11	2,12	23,32	

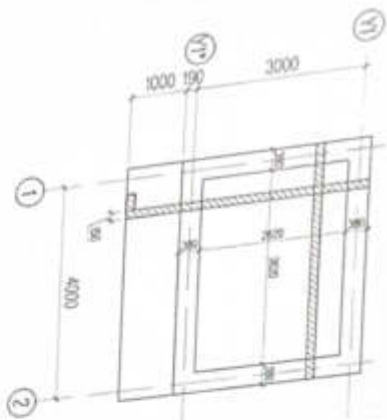
Таблица №1. Расчеты объемов работ. Указаны материалы и их количество. Объемы работ указаны в кубических метрах. Расчеты выполнены в соответствии с проектом. Указаны материалы и их количество. Объемы работ указаны в кубических метрах. Расчеты выполнены в соответствии с проектом.

100-ОПТОНА ХУИХИЙН ДӨТҮҮР БАУРЫН БЭРИЛТЭ
55

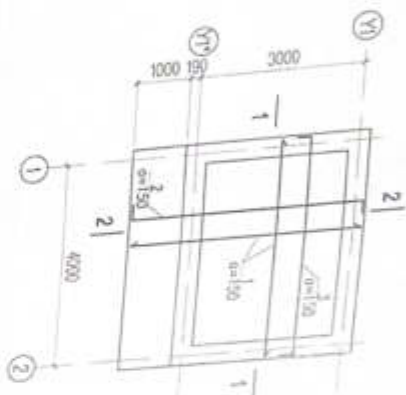
Зохиолч: Б. Анхбаяр	Төгсөх өгсөн өдөр: 2013.05.05
Туслаач: М. Мунзор	Хувийн хамтлагах өдөр: 2013.05.05
Хянагч: Х. Мунзор	Урьдчилсан өдөр: 2013.05.05
Тайлбар: М. Мунзор	Төгсөх өгсөн өдөр: 2013.05.05



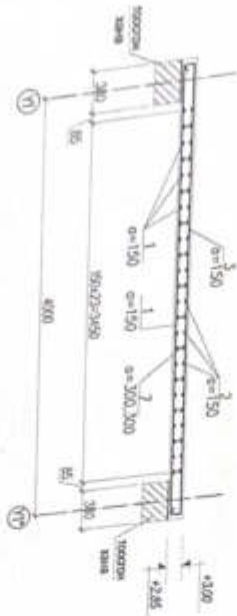
ЦУТГАМАЛ ХҮЧИЛТЭЙН ХЭВНИЙ БАЙГУУЛАЛТ  
МН-100



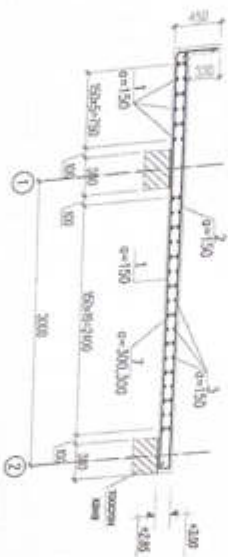
ЦУТГАМАЛ ХҮЧИЛТЭЙН АРГААЛТУР-СТАЛ  
МН-100



Дөнгөл 1-1  
МН-100



Дөнгөл 2-2  
МН-100



- Тайлбар
- Энэ хуудсыг хуульч БА Эрхэндэй хамтлалтаж гяа
  - Цутгамал тэмдэг Бетон баян нүүрний Бетон марк В20, агаар агнаагурын агаар S0300. Цутгамал тэмдэг Бетон баян нүүрний Эвчир нүүрсэн, Бруу халаалсан эвчир шунтай, Бетон 10%-ийн бохирдлыг даалцо
  - Бетонноос дээгдээ дав, В20 агаар нүүр бүр эвчидэй найрлагаар өөрсдөрийнхөө байцаа болонг даалцо
  - Цутгамал тэмдэг Бетон баян агаар өрөгдөхөөрөө Түүнийн Бетон, тэмдэг Бетон бүтэцтэй БНД
  - Өвчлөн үндэрдэ Цутгамал тэмдэг Бетон баян агаар эвчидэй даалцохдог өмчид үндэрдэ Бүтэцтэй
  - Материалын түүхийг даалцох үеэс дээгдээ нүүрний эргээр хэдэн мрт өвчлэлийн түүхийг даалцох үеэс дээгдээ үеэ үргүүлж шаардлагатай

Цутгамал тэмдэг Бетон хэвний материалын түүхээр

Марк	Тэмдэг	Нэр	Төр	Хийгч	Тэмдэг
1	MNS JIG 0 2112.2002	Хуучилтын аргаар	1м	4.75	495.57м
2	Ø13 S0390	L=4780	44	4.75	209.00
3	Ø13 S0390	L=4830	23	4.80	110.40
4	Ø13 S0390	L=4780	21	4.75	99.75
7	Ø15 S0390	L=1190	144	0.25	41.75

Материал: Бетон агаар В20  
У-2.75м3 х 1м

ДН	Эвчирхийлэл нэр	Төр	Нэр	Бетон агаарын S/M20 нэр
1	Цутгамал шал LLB-1	1	-	2.51
2	Цутгамал шал LLB-2	1	-	1.19
4	Цутгамал шал LLB-3	1	-	0.25

Бетон 100 орны гончир багц

Агуулах үйлчилгээний хэлтэс

Засаг захиргаа

Урьдчилсан г. Бадарцаг

2011



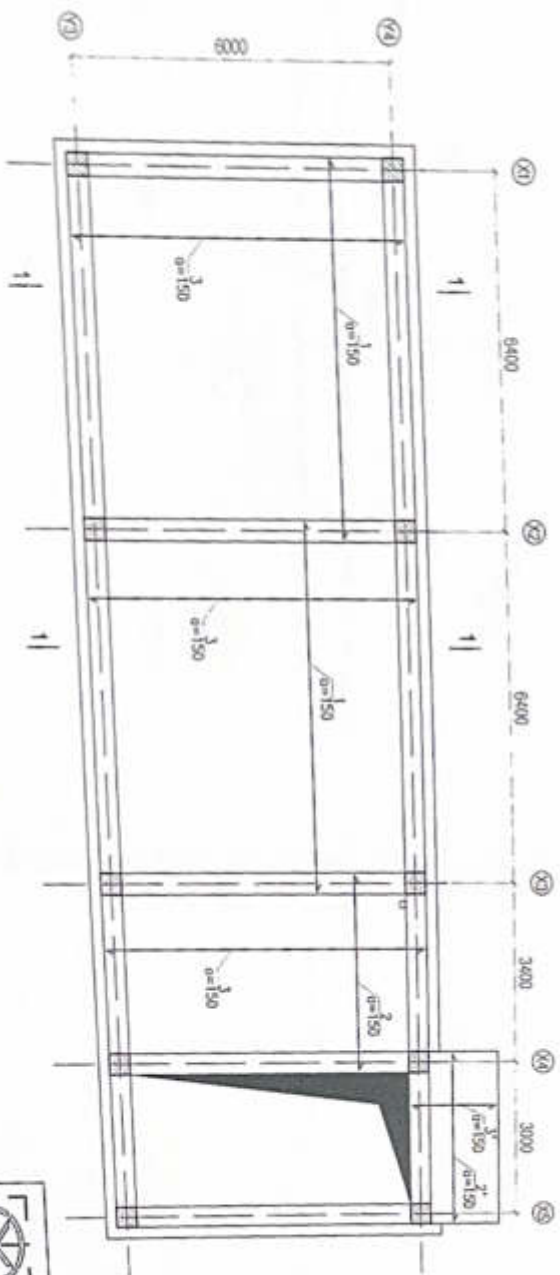
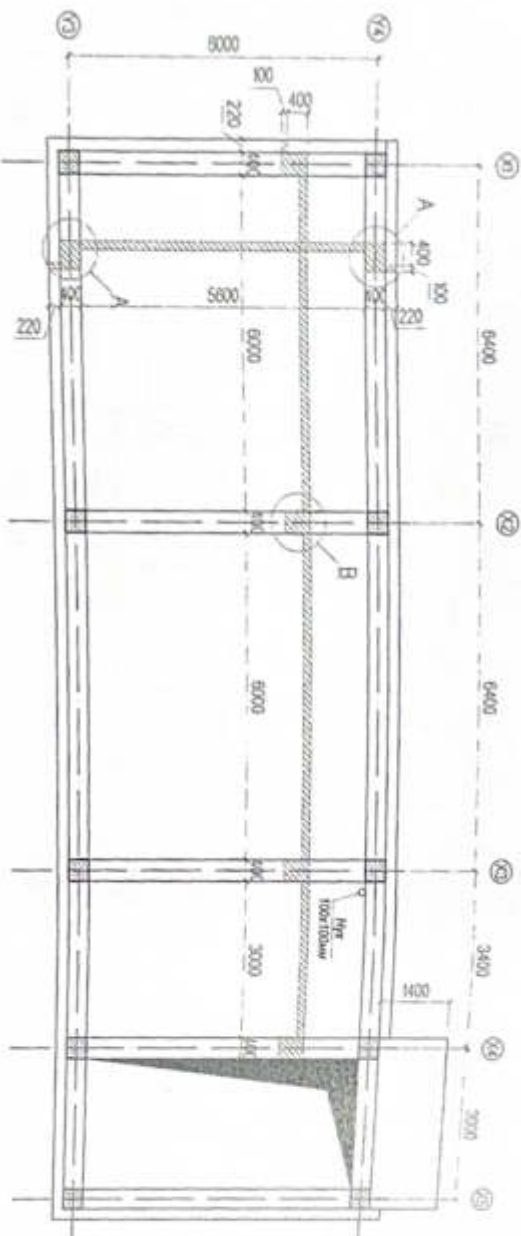
Хэсгийн тодорхойлолт  
Тайлбар



Засаг захиргаа	Б. Бадарцаг	Т. Мун-Овоо	Мэргэжлийн байр	Мэргэжлийн байр
Урьдчилсан	Урьдчилсан	Урьдчилсан	Урьдчилсан	Урьдчилсан
2011	2011	2011	2011	2011

Хэсгийн тодорхойлолт  
Тайлбар

ЗООРИЙН ДАВХРЫН ХҮЧИЛТГЭН ХЭВНИЙ БАЙГУУЛАЛТ  
М1-100



ЗООРИЙН ДАВХРЫН ХҮЧИЛТГЭН ДООД ҮЕИЙН АРМАН ТҮРЧИЛЭЛТ  
М1-100



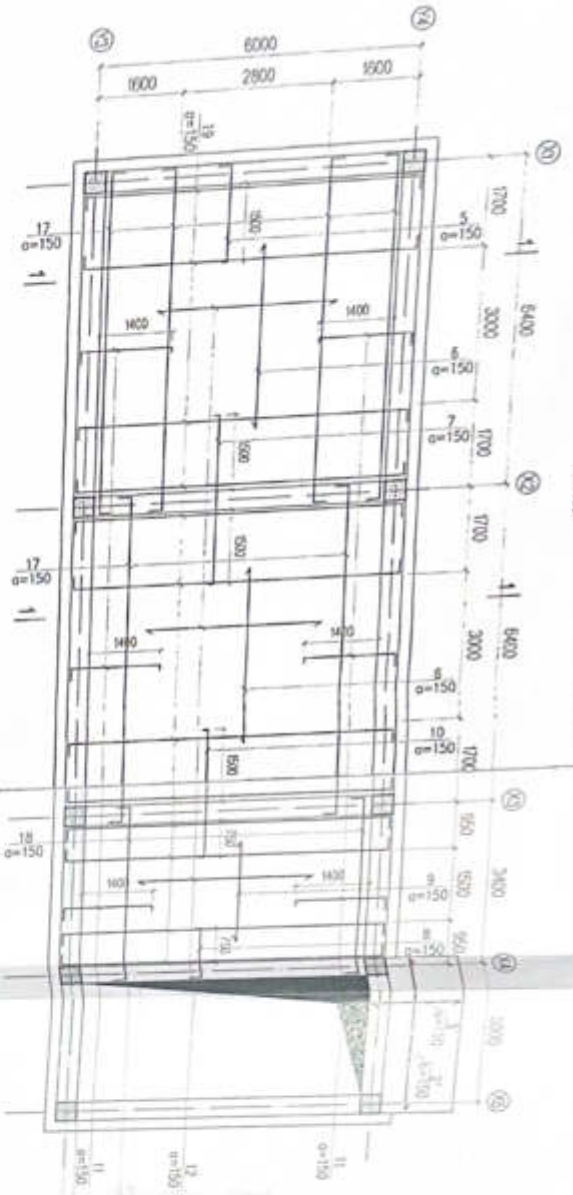
Тайлбар

1. Энэ хувиусыг хууль ёс ББ-20-м-эд хяналтгаж үзэц.
2. Цугаарсан төмөр бетон хучилтын бетон агар В20, ажлын арматурын агар S20-аар. Хучилтад засарч агуулах, буруу хадгалсан арматур ашиглах, эрлэ тусгай асанчлал өөр зураглалтай цуглах, бетон 70%-ийн бохирдлыг өөстөрд бөндөрд дээ хашууцнаг дайлах, төмөр бетон цуглах механизмийн ариуш эврүүх зарцуула хялгуу зарцуулна.
3. Хучилтын зураг 150мм, хамгаалалтын үеийн зураг 50мм байна.
4. Цугаарсан төмөр бетоны ажлыг гүйцэтгэхэд "Цугаарсан" бетон төмөр бетон бүтээгч БНДЦ 52-02-05-ийн холбооны заалтуудын дагуу хийж гүйцэтгэнэ.
5. Өмчийн үйлдэл цугаарсан төмөр бетоны ажлыг хийж гүйцэтгэх тохиолдолд өмчийн үйлдэл дараах үзүүлэлтийн ажлыг гүйцэтгэх нэрм, брлийн дагуу хийж хэрэглэнэ.

Австралийн үйлдвэр	Урьдчилсан гүйцэтгэл
Засагч	Урьдчилсан гүйцэтгэл
Шалбарч	Урьдчилсан гүйцэтгэл
Цэвэрлэгч	Урьдчилсан гүйцэтгэл
Цогцол	Урьдчилсан гүйцэтгэл
100-Ортой Хүүхдийн Дотуур Байрны Барилга 100 ортой хүүхдийн дотуур байрны барилга	

Завраач	Б.Ариун	Хэрэгжүүлэгч	Урьдчилсан гүйцэтгэл	Масштаб	1:100, 25
Мөхөөгч	Ж.Жаргал	Бодлогч	Урьдчилсан гүйцэтгэл	№ өгөг	23
Гүйцэтгэл	Ж.Жаргал	ЭГ зурагч	Н.А.О. 2019.01.01	№ зураг	45
Шалбарч	Т.Мөнх-Очино	ТГ тунхаг	ХХ-01/2013	Тайлбар	2013 он

ЗООРИЙН ДАВХРЫН ХУЧИЛТЫН ДЭЭД ҮЙНИЙ АРМАТУРЧИЛАЛ  
M1-100



Дамнан 1-1  
M1:10

Тайлбар  
1. Зайг урьдчилж өгөхөс ББ-28-мид  
ХАМГААГАХ ҮЙС

Цэцгийн талбар Бетон хуучийн шөрлөгийн түгээс

Материал	Тайлбар	Төрөл	Тайлбар	Төрөл	Тайлбар
Хуучийн арматурчилал					
1	M10 AS 0.2112.0002	D13 SD390	L=6700	72	8.56
2		D13 SD390	L=2100	28	3.88
3		D13 SD390	L=3300	30	4.00
4		D13 SD390	L=4500	37	4.96
5		D13 SD390	L=1700	42	5.60
6		D13 SD390	L=2200	18	2.40
7		D13 SD390	L=3000	26	3.50
8		D13 SD390	L=1600	16	2.14
9		D13 SD390	L=2100	18	2.40
10		D13 SD390	L=2300	18	2.40
11		D13 SD390	L=2100	54	7.26
12		D10 SR390	L=3400	47	6.20
13		D16 SD390	L=180	900	0.28
14		D13 SD390	L=7200	162	2.16
15		D13 SD390	L=4200	18	2.40
16		D13 SD390	L=6600	50	6.75
Материал					
Бетон шатуу B20					
V=18.6м³ х 1м					

100-ОПТОЙ ХУУЧИЛТЫН ДЭЭД ҮЙНИЙ АРМАТУРЧИЛАЛ  
ЭЗЭМШИГЧИЙН ГАРЗ  
2024

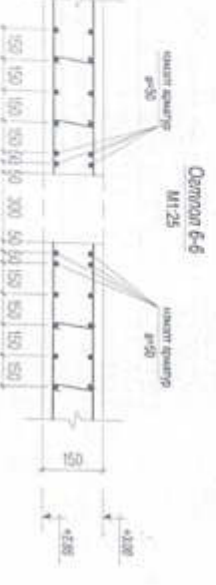
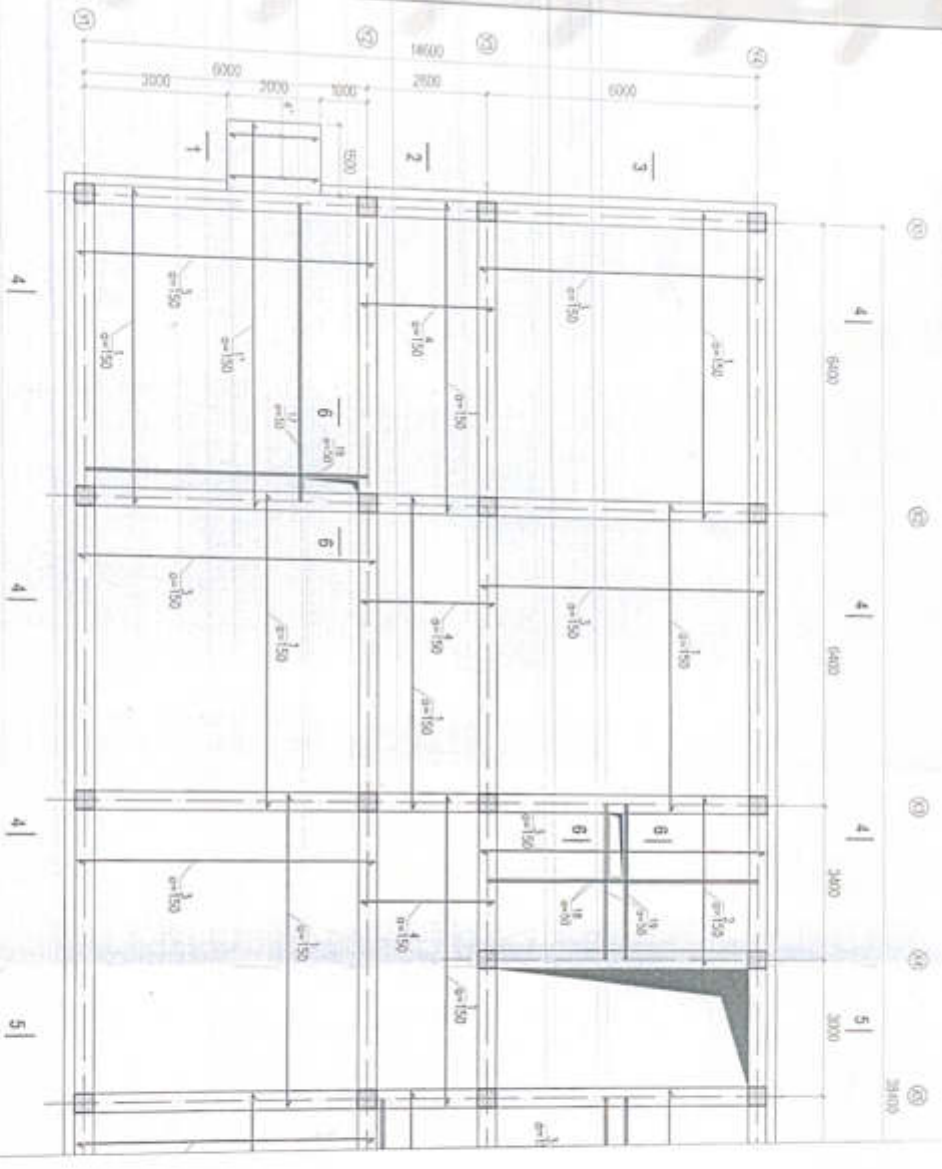


Залуурчигч	Б.Ариунзүрэг	100-ОПТОЙ ХУУЧИЛТЫН ДЭЭД ҮЙНИЙ АРМАТУРЧИЛАЛ	Мэдээлэл	E5
Ашигласан	Х.Мөнхсайхан	Хуучийн арматурчилал	Мэргэжлийн байр	
Үйлдвэрчигч	М.Мөнхсайхан	Хуучийн арматурчилал	Урьдчилсан	16
Шалбарчигч	Т.Мөнхсайхан	Хуучийн арматурчилал	Эцэст	29
			Төгсгөл	45
			Тиймэрхэн	2023 он

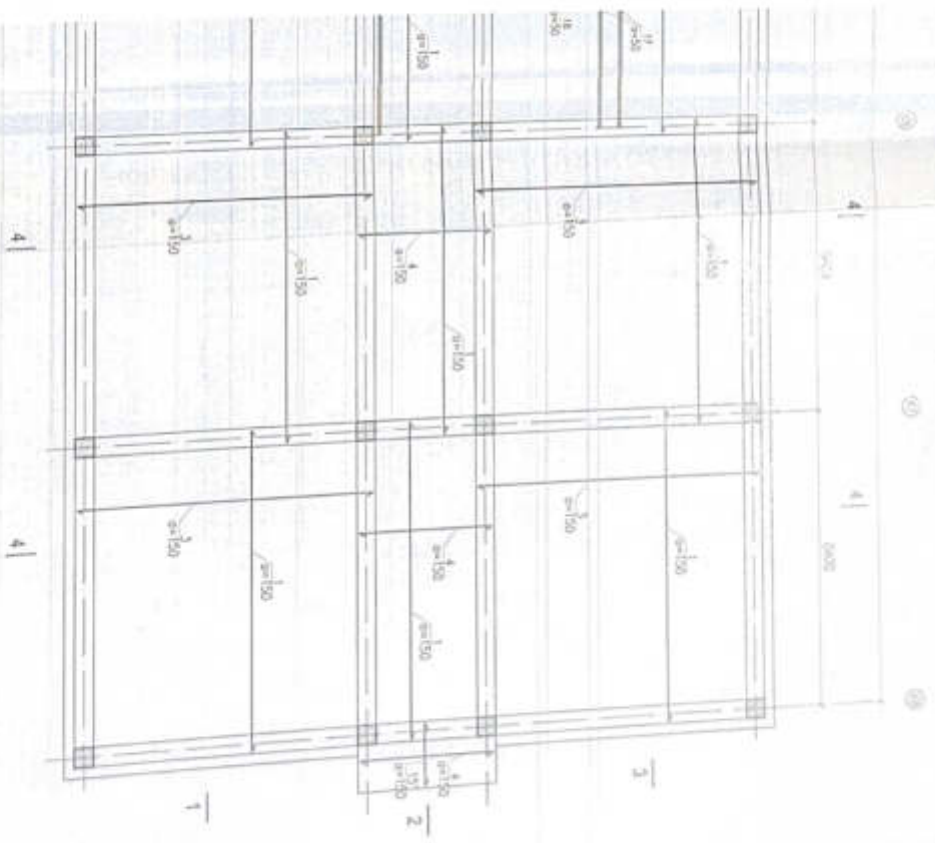




1-Р ДАВРЫН ХҮҮДИЙН ДООР ТӨВНӨН АРИАТГУУЛИЛ  
МН-100



Төвийг  
1-Энэ хуудас  
хэлбэлтэй



1-мал

		Замруулагч/гэрээ Б. Дорногов М. Жаргал Ж. Жаргал Т. Мөнх-Энхцог		Мэргэжлийн тусламж Т. 130 31 45	
100-ОПТОН ХҮҮДИЙН ДӨВРӨН АРИАТГА		1-р давааны үзүүлэлт судалгаа 2013.07.2013		55	
ЭА КС ДМ БС ТЭ АТ КЭТ ДА	Б. Дорногов С. Санжид Д. Санжид Р. Санжид С. Санжид	Т. 130 31 45	2013 он		





Figure 11



Figure 12



Figure 13



Figure 14

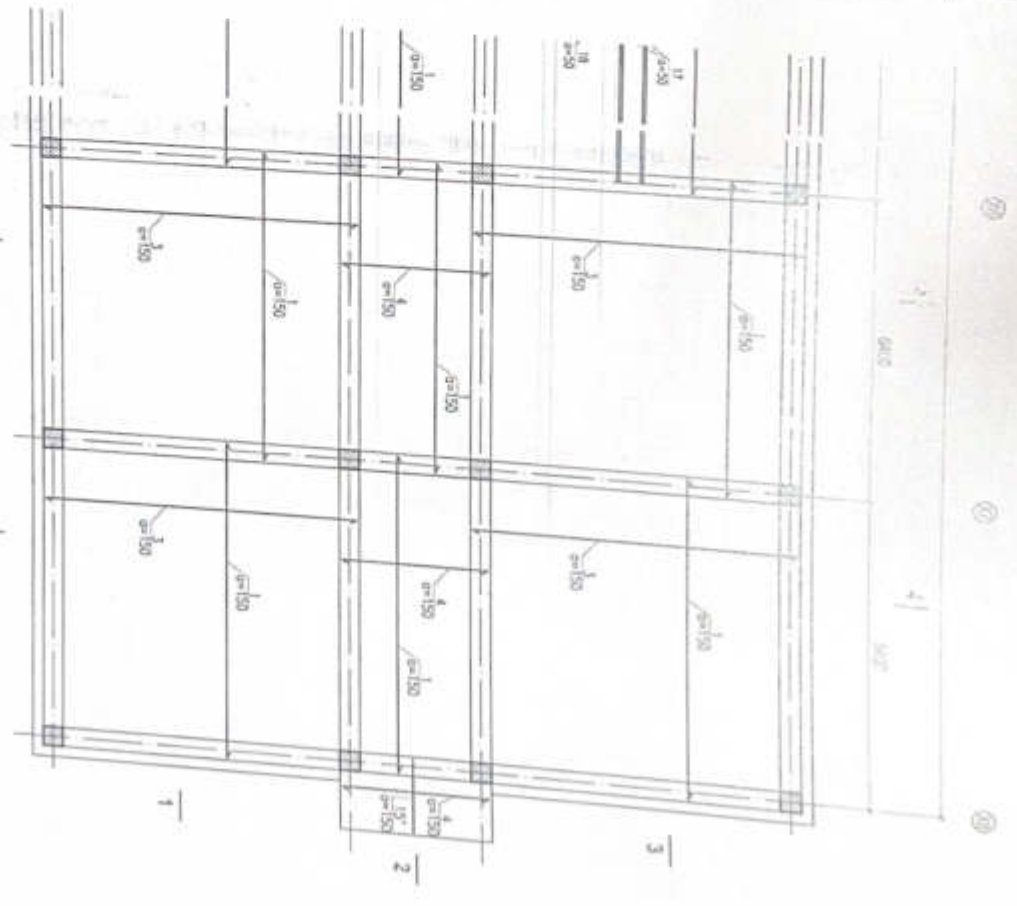
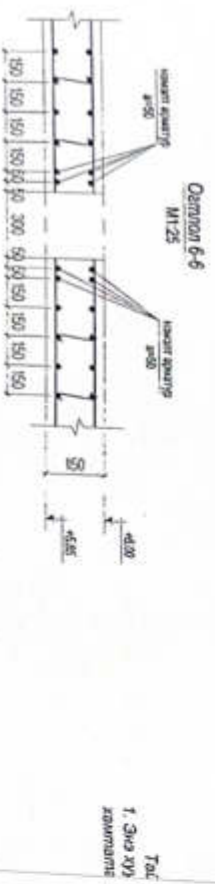
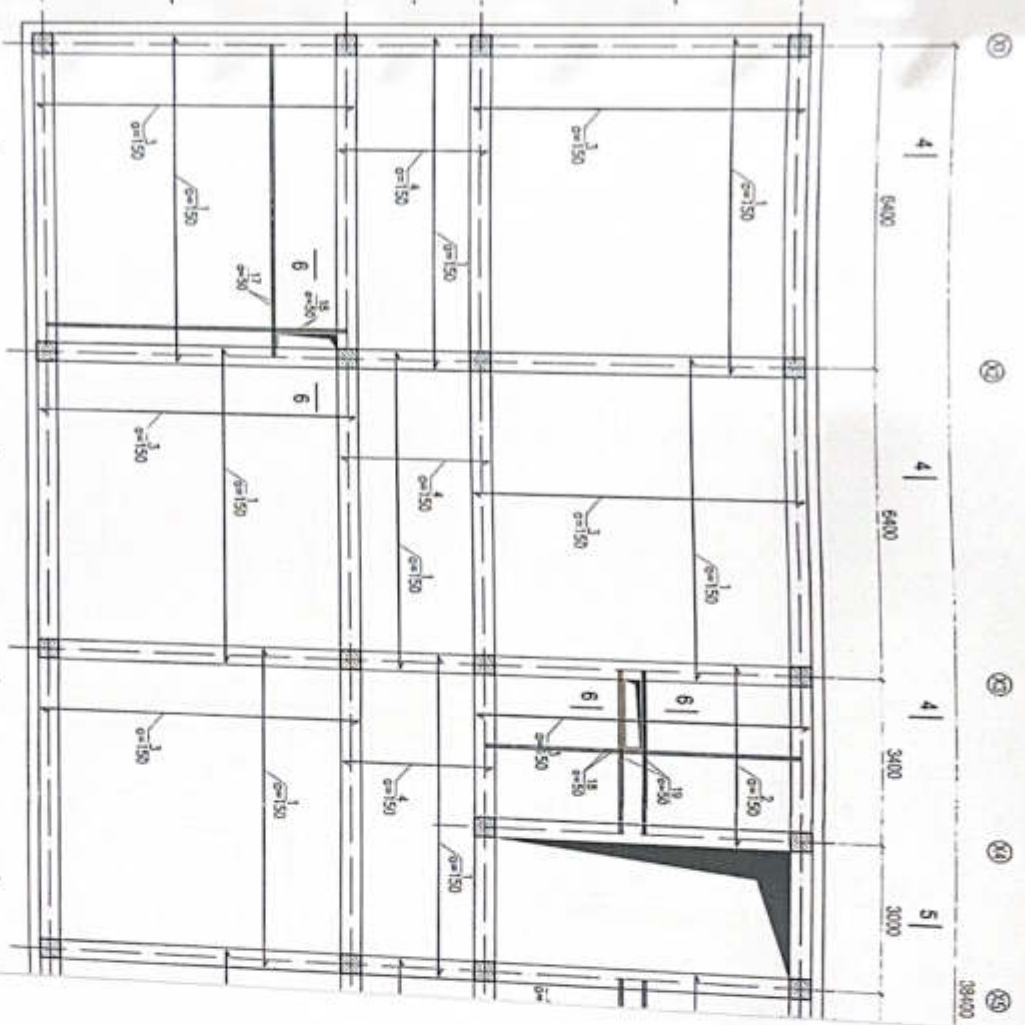


No. of bars  
 Area of steel (mm<sup>2</sup>)  
 Moment (kN-m)  
 Shear (kN)

No.	Section	Area of steel (mm <sup>2</sup> )	Moment (kN-m)	Shear (kN)
1	100 x 200	1017	10.00	10.00
2	100 x 200	1017	10.00	10.00
3	100 x 200	1017	10.00	10.00
4	100 x 200	1017	10.00	10.00
5	100 x 200	1017	10.00	10.00
6	100 x 200	1017	10.00	10.00
7	100 x 200	1017	10.00	10.00
8	100 x 200	1017	10.00	10.00
9	100 x 200	1017	10.00	10.00
10	100 x 200	1017	10.00	10.00
11	100 x 200	1017	10.00	10.00
12	100 x 200	1017	10.00	10.00
13	100 x 200	1017	10.00	10.00
14	100 x 200	1017	10.00	10.00
15	100 x 200	1017	10.00	10.00
16	100 x 200	1017	10.00	10.00
17	100 x 200	1017	10.00	10.00
18	100 x 200	1017	10.00	10.00
19	100 x 200	1017	10.00	10.00
20	100 x 200	1017	10.00	10.00

Project Name: \_\_\_\_\_  
 Date: \_\_\_\_\_  
 Drawing No: \_\_\_\_\_



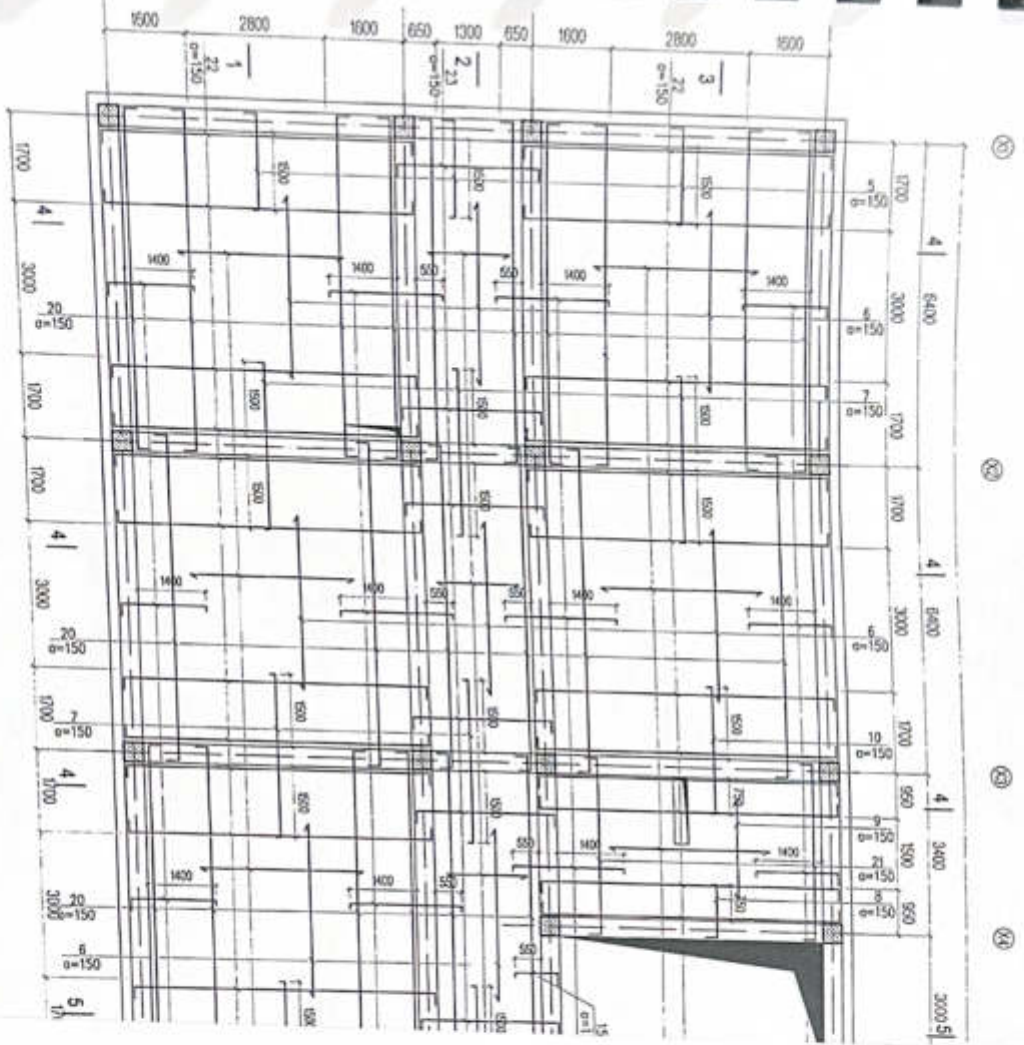


100-ОПТОН 100-ОПТОН 100-ОПТОН 100-ОПТОН	
Амжилттай бүтээгдсэн КОЭ-СЭНТЭР	ТЭГШЭГЭЙН ТЭГШЭГЭЙН ТЭГШЭГЭЙН ТЭГШЭГЭЙН
Тасал: 1/1 Үе: 1 100-ОПТОН	100-ОПТОН 100-ОПТОН 100-ОПТОН 100-ОПТОН

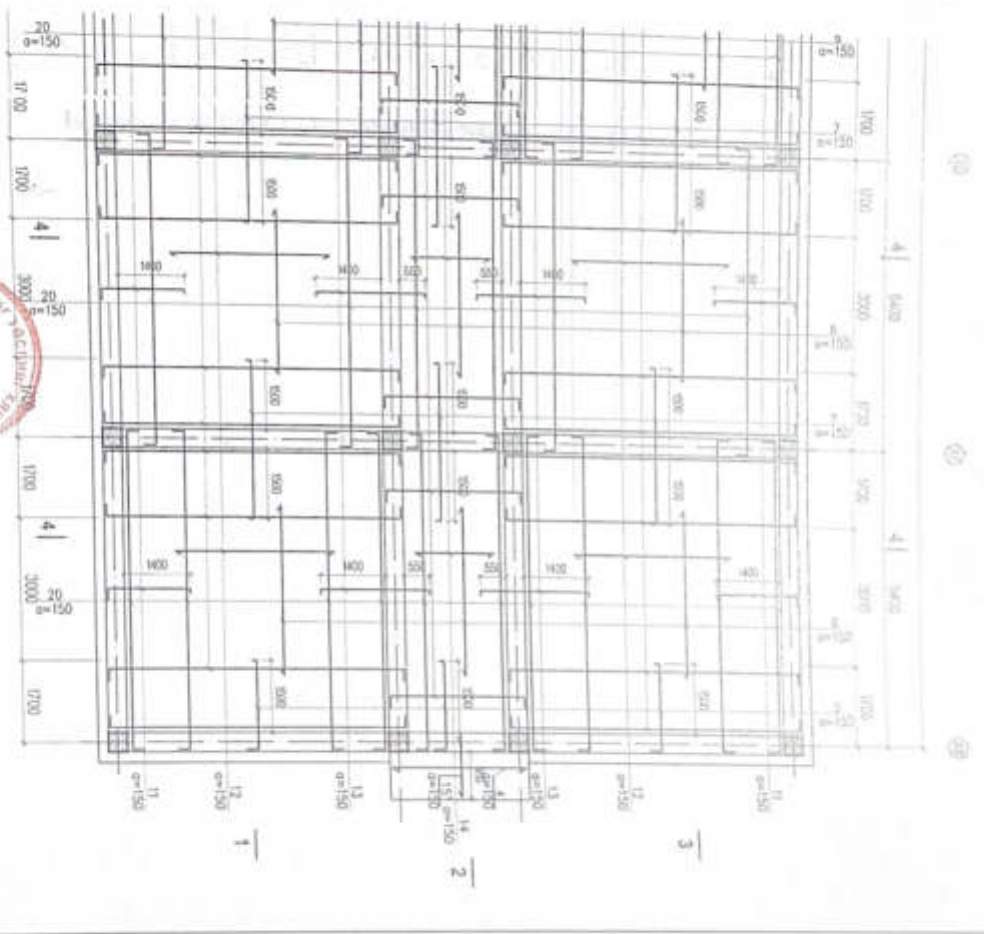
Засаг захиргаа Төрийн захиргаа Төрийн захиргаа	Б.Аюулбаяр Х.Аюулбаяр Х.Аюулбаяр	100-ОПТОН 100-ОПТОН 100-ОПТОН 100-ОПТОН	2-р дахь удаагийн зураг 2021	Магистр Т.100 56 35 45 2019 он
--	--	---	---------------------------------	--------------------------------------



2-р ДАВХРЫН ХҮЧИЛТЭЙ ДЭЭД ҮЙСЭН АРМАТУР-ЧИЛЭЛТ  
М1:100



Автомат үзүүлэлт	ЭХ	Г.Н. Батзориг
Компанийн лого	100-Ортой	Г.Н. Батзориг
Дарханд	Урьдчилсан	Урьдчилсан
Мэдээлэл	8 шалтгаар	8 шалтгаар
Датгал	6 багцаар	6 багцаар
Огноо	2024	СЭБ



Замруу	Б. Аюулсан	Зөв дараах үзүүлэлт зөв үүнийг	Масштаб 1:100
Мэдээлэл	М. Хайрхан	ЭГ үндэс: ХМД 2013/1017	№ багц 38
Гүйцэтгэл	М. Хайрхан	ТГ үндэс: ХМД-2013	№ багц 45
Шалтгаал	Т. Мөнх-Огноо		2013 он

ЭХ	С. Дарханов	Урьдчилсан
АК/ДМ	С. Сүхбаатар	Урьдчилсан
УВ	С. Сүхбаатар	Урьдчилсан
АТ	А.Оюун-Эрдэнэ	Урьдчилсан
ХТ	С. Хайрхан	Урьдчилсан
ХТ/Д	С. Хайрхан	Урьдчилсан

37-а нд

Sl. No.	Name of the Candidate	Roll No.	Grade
1			
2			
3			
4			
5			
6			
7			
8			
9			
10			
11			
12			
13			
14			
15			
16			
17			
18			
19			
20			
21			
22			
23			
24			
25			
26			
27			
28			
29			
30			
31			
32			
33			
34			
35			
36			
37			
38			
39			
40			
41			
42			
43			
44			
45			
46			
47			
48			
49			
50			
51			
52			
53			
54			
55			
56			
57			
58			
59			
60			
61			
62			
63			
64			
65			
66			
67			
68			
69			
70			
71			
72			
73			
74			
75			
76			
77			
78			
79			
80			
81			
82			
83			
84			
85			
86			
87			
88			
89			
90			
91			
92			
93			
94			
95			
96			
97			
98			
99			
100			


 KARNATAKA  
 GOVT. ENGINEERING COLLEGE  
 DADAR, BANGALORE  
 DEPARTMENT OF MECHANICAL ENGINEERING  
 SEMESTER - I  
 COURSE - ENGINEERING DRAWING  
 DATE: \_\_\_\_\_  
 PAGE: \_\_\_\_\_



The drawing illustrates the orthographic projections of a mechanical component. It consists of four views:
 

- Front View:** Shows the component's profile with a curved top surface and a rectangular base. Dimensions include a total height of 100, a base width of 100, and a top width of 100. A curved top surface is defined by a quarter-circle arc with a radius of 50.
- Top View:** Shows the component from above, highlighting the 100x100 square base and the 100x100 top surface.
- Left Side View:** Shows the component's profile from the left, with a total height of 100 and a base width of 100. The curved top surface is shown as a quarter-circle arc with a radius of 50.
- Right Side View:** Shows the component's profile from the right, with a total height of 100 and a base width of 100. The curved top surface is shown as a quarter-circle arc with a radius of 50.

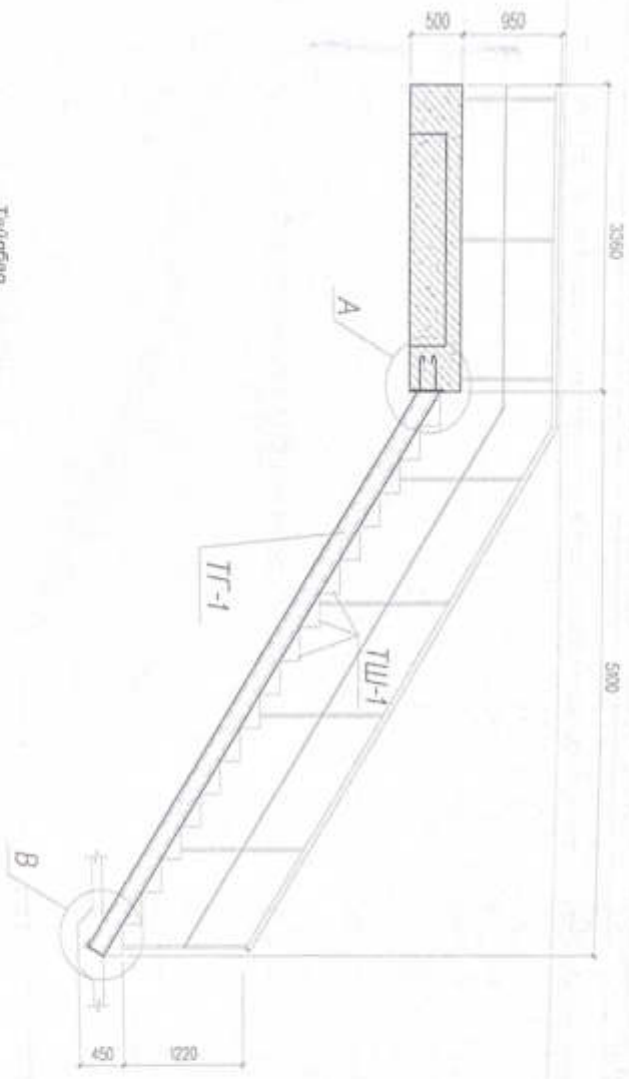
 Construction lines and hidden lines are used to show the alignment and hidden features of the object.







Дэлгэц 1-1  
М1:50



Тайлбар

1. Шалтны консолын skeм зурагид ББ-0-5 хурданавас үз.
2. Энэ хурданавас ББ-и зурагтай хамт үз.
3. Туслах дам нурууны бетон марк В20, ажлын аргамшурчын ангил ССЗ90. Цулгамал төмөр бетон дам нуруунд эвэрч муудсан, буруу хадгалсан аргамшурч ашиглах, бетон 70%-ийн бахжилтга алагдах байдол юу хиймэлжэ задлах, төмөр бетон цулгамал төмөр бетонийн гурим зэрэгдэ хилуу хорвоолоо.
4. Бетоннаас дээж авч В20 анхид хүрч бид эсэхдээ лабораторий модорхойлуулсны дараа байганы цулгамал хойлгодох талагтуйрын дагуу хийж гүйцэтгэхдээ "Цулгамал бетон төмөр бетон бүтэц" БНБД 52-02-05-ийн хойлгодох талагтуйрын дагуу хийж гүйцэтгэхдээ.
6. Галданасыг ЭН2 тэргийн элентрофор гүйцэтгэнэ.
7. Ойгийн улиралд цулгамал төмөр бетоны ажлыг хийж гүйцэтгэх тээхэлдөлд өвнийн улиралд борилгаа угсралтын ажлыг гүйцэтгэх нам, дүрмийн дагуу хийж хэрэглэй.

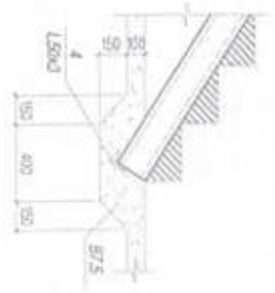
Төмөр бетон үндэсний материалын түүвэр

Угсралтын код	Түрэмэг	Материал	Төрөл	Түүвэрний тоо	Ажлын төрөл	Тайлбар
ТШ-1	Н-200, В-300 гялжмал	ТШ-1	Түрүүл	17	22.07	550.49
1	Н-180, В-70, В-5	Төмөр гүж	Төмөр гүж	2	28.75	177.50
2	Бэлтгэлийн өнгөлж 200x200x15мм	Дүлэн	Дүлэн	2	0.93	1.66
3	Бэлтгэлийн өнгөлж 25x16x4мм	Бүрэн гэмч	Бүрэн гэмч	2	7.08	14.12
4	Бэлтгэлийн өнгөлж 800x50x2мм	Бүрэн гэмч	Бүрэн гэмч	2	0.91	1.82
	Материал	Бетон өнгөлж В20		1	1.05	1.85

Хэсгэл А  
М1:25



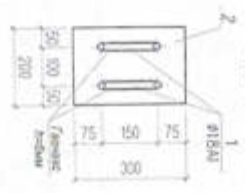
Хэсгэл В  
М1:25



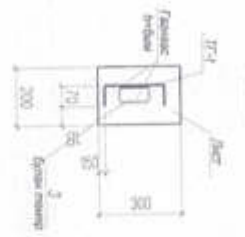
Сүүлж нурууны СН-1  
М1:10



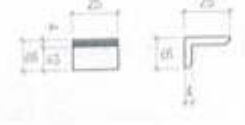
Ойголд 2-2  
М1:10



Тос-1



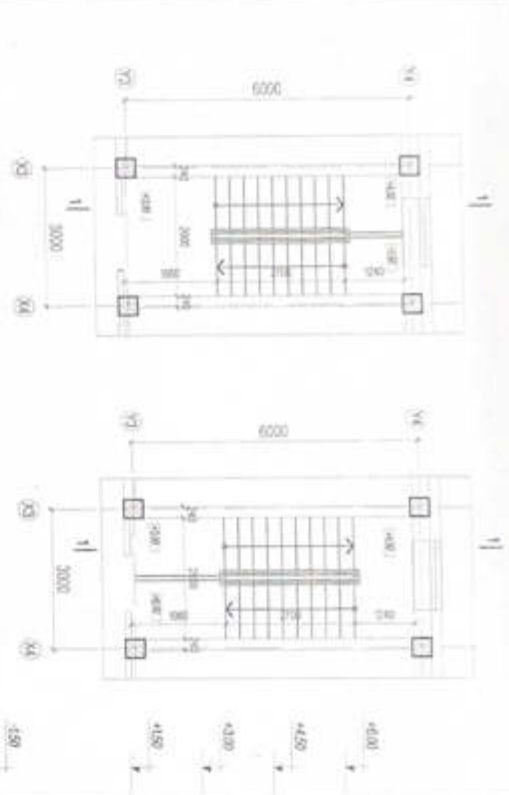
Тос-2



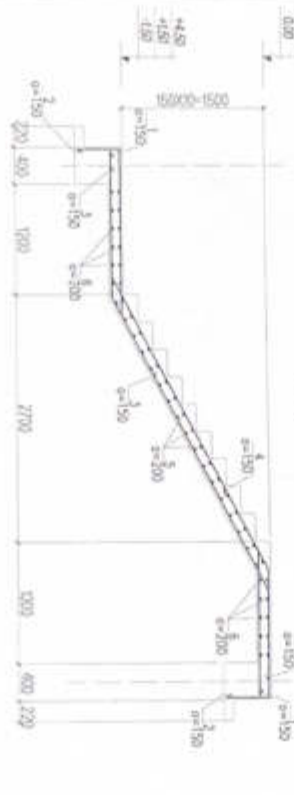
		100-ОРТОЙ ХУУХИЙН ДОТУР БАЙРНЫ БАВУУГА		Масштаб 1:200	
		Замуулагч М.Харгал	Б.Амгалан	Баталгааны өгөгч М.Харгал	М.Харгал
Шалгарсан		Т.Мин-Очир		ЭТ шалгуу: ХНЗ 2013/10/17	56
				Угсралтын өдөр: 2013.04	49



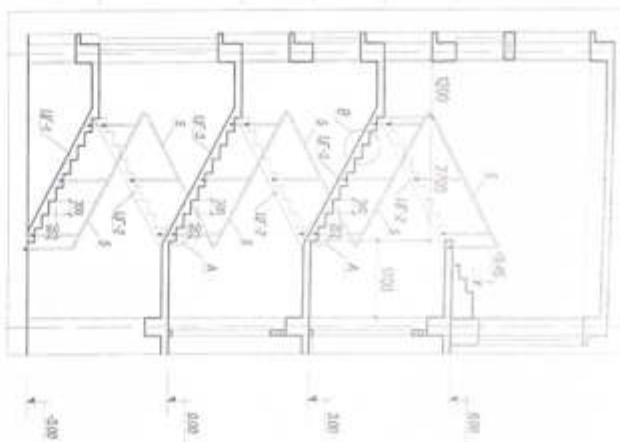
Дугуйр 1-1  
 М1:100



ЦУТГАМАН ТӨМӨР БЕТОН ГҮР ЦУ-2  
 М1:50

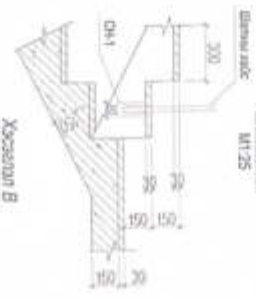


ЦУТГАМАН ТӨМӨР БЕТОН ГҮР ЦУ-3  
 М1:50



Талбар

1. Цутгамал төмөр бетон гуртмын бетон андг Б20, явцм арматурын агуу СD350. Цутгамал шимтэй хэвэг мурдсан бүрүү хадгалсан арматур ашиглах, уртас мөхөнд ашиглах өөр урсгалтай цутгах. Бетон 70%-ийн буултгаар агаарыг байдал хэсэвчлэн өндөг, төмөр бетон цутгах машинтай-ором дарагч дарахыг хатуу дарахын.
  2. Шонны гурвал 15см, хавгалгалтын үндэс урсгал 20м байна.
  3. Цутгамал төмөр бетоны явцм гурдлагаар Талбарын бетон, төмөр бетон бүлэгийг "БНМД 52-02-05-ийн" хандогдох заалтуудын дагуу хийж гурдлагаар.
  4. Өвчлөн үргэлж цутгамал төмөр бетоны явцм хийж явцмат.
- Монгол улсын агаарын гурвал бүтээх үйлдлийн ажил гурдлагаар өндөг, бүтээх дагуу хийж гурдлагаар.
5. Гурвалын 24г төмөр бетон арматур гурдлагаар.
  6. Мэргэжлийн тусгай зөвшөөрлөгч ажил гурдлагаар хийж гурдлагаар тусгай зөвшөөрлөгч ажил гурдлагаар хийж гурдлагаар.



№	Талбар	Төр	Талбай	Хэмжээ	Төрөл
1	Цутгамал төмөр бетон гуртм	М1:100	30	4.23	49.84
2	Талбар	М1:100	30	7.18	57.28
3	Талбар	М1:100	30	2.43	19.44
4	Талбар	М1:100	30	7.18	77.44
5	Талбар	М1:100	30	0.87	22.78
6	Талбар	М1:100	30	1.42	31.24
7	Талбар	М1:100	30	0.31	49.20
8	Талбар	М1:100	30	0.87	8.79
9	Талбар	М1:100	30	0.87	8.79
10	Талбар	М1:100	30	0.87	8.79
11	Талбар	М1:100	30	0.87	8.79
12	Талбар	М1:100	30	0.87	8.79

100-ОРТОН ХҮҮХДИЙН ПОТУП БАЙРНЫ БАРИГА

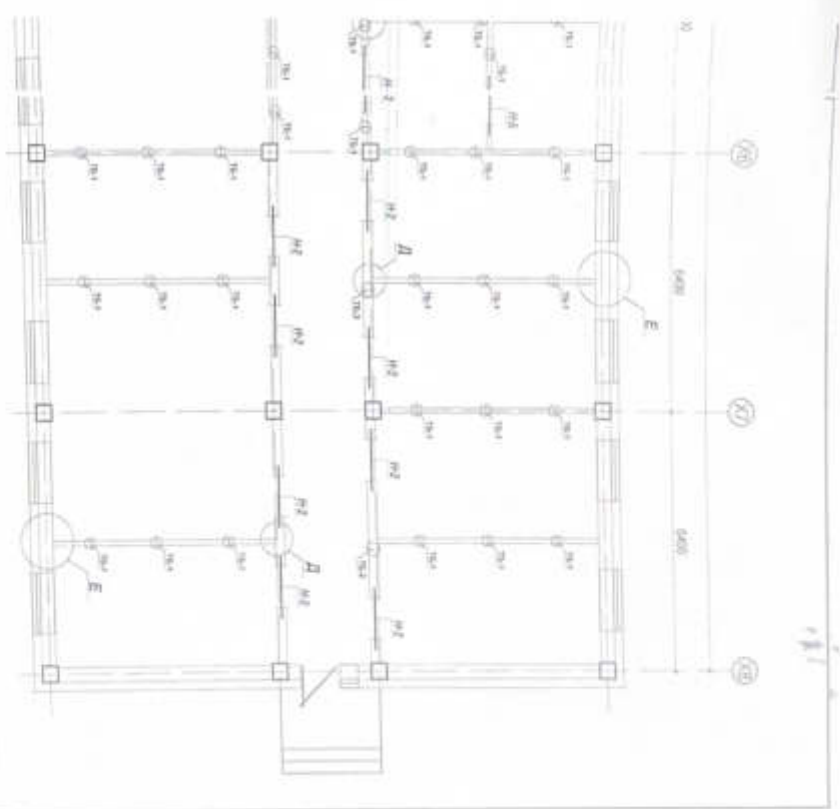
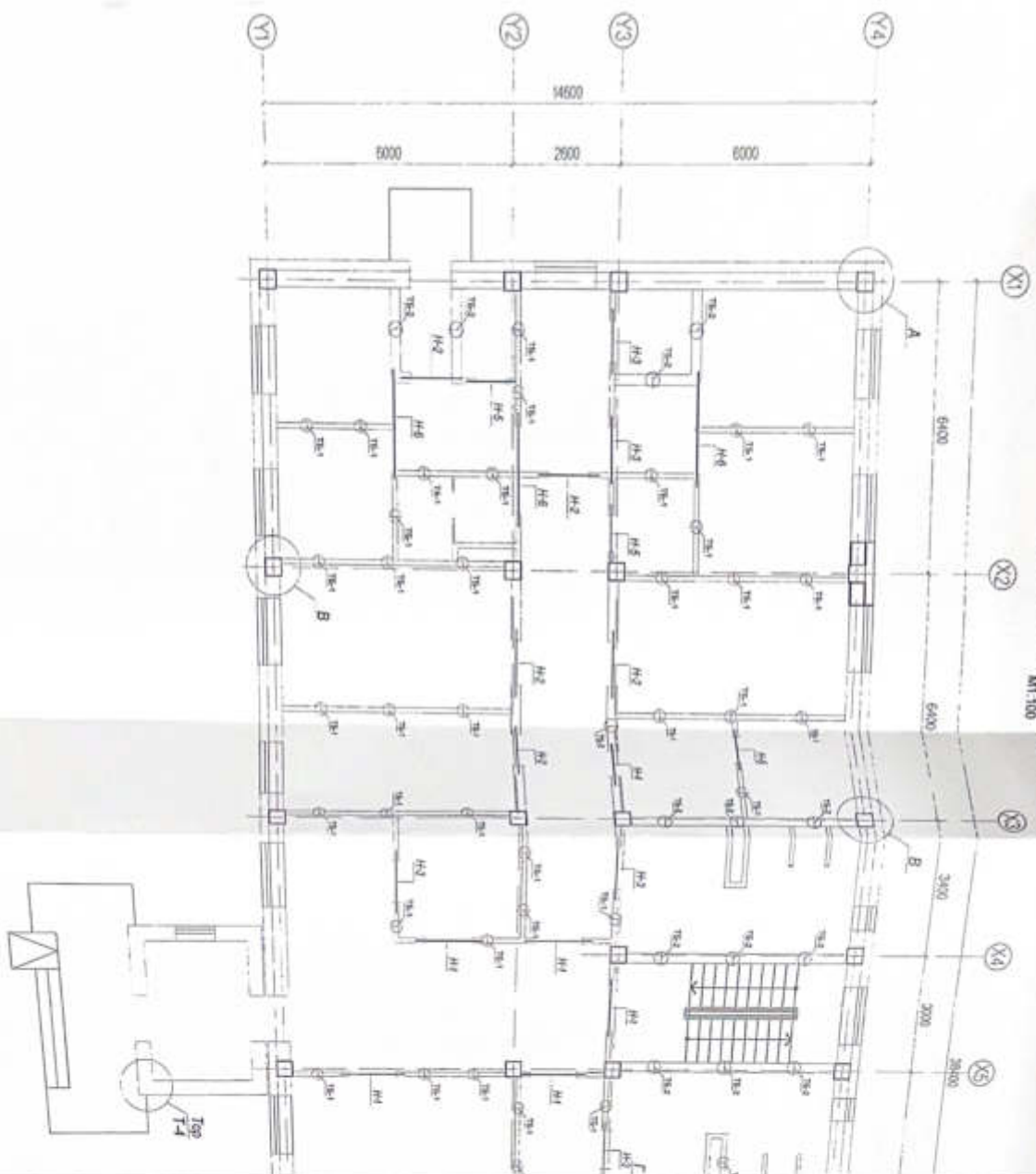
Засагт	Б.Аюул	Урьдчилсан	М.100.50.25
Хөдөөт	М.Жаргал	14.12.2013	100.50.25
Үндэстэн	М.Жаргал	БГ шалгар	100.50.25
Шилдэг	Т.Мөнх-Оюу	ТГ шалгар	100.50.25

55





1-Р ДАВЛАХААРЫН СИЛУУ ХАЙСЫН ТӨНӨ БЭЛГҮҮНЭГТ  
М:1:100



Тайлбар  
1. Энэ зургийн зурвалж 66-43-02-а  
автамгаар хийгдсэн.

Т.Н.А. Ариунтөгрөг  
100 орондоо  
Хүндэтгэсэн  
Э.Ариунтөгрөг  
Э.Ариунтөгрөг  
Э.Ариунтөгрөг  
Э.Ариунтөгрөг

	Замбар	Э.Ариунтөгрөг	100-ОРТОНДОО АНГАВДИРГИЙН ДЭГТҮҮР БАЙРШЫЛ БАРИЛГА	Урсгалын тусламж	55
	Автамгаар	Н.Ариунтөгрөг			
	Т.Ариунтөгрөг	Н.Ариунтөгрөг	Эл. хураангуй	66	2013 он
	Т.Ариунтөгрөг	Т.Ариунтөгрөг	Т.Ариунтөгрөг	66	2013 он







НЭГ МАЯГИЙН ЗУРАГ ТӨСӨЛ

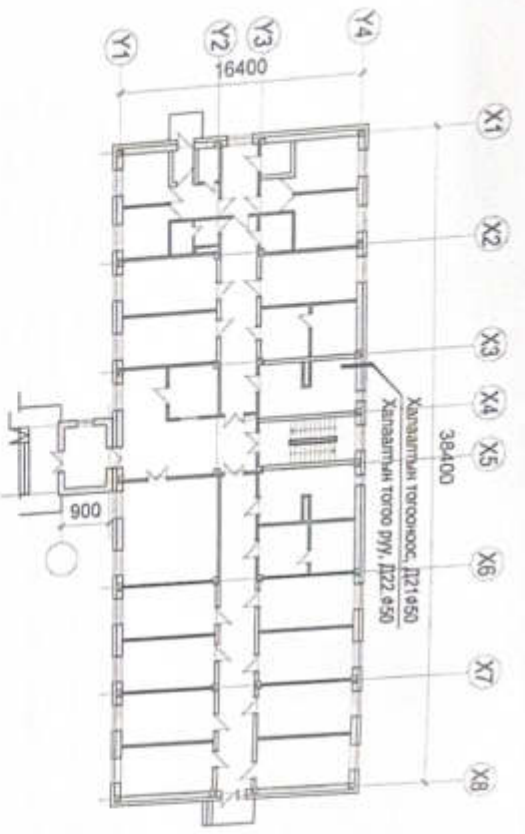
Шинэ - нэв - 2013/017

# 100-ОРТОЙ ХҮҮХДИЙН ДОТУУР БАЙРНЫ БАРИЛГА

/ Дотор халаалт, салхивчийн системийн ажлын зураг /

УЛААНБААТАР ХОТ  
2013 ОН

БАРПИЛЫН БҮЛГҮҮН М.250



ЗҮРГИЙН ЖАЛГАЛТ

Д/а	Зургийн нэр	Хугацаа мөх
1	Нүүр хуудас	ХС-1
2	Тайлбар бичиг, техник тэмдэг	ХС-2
3	Материалын түүсэр	ХС-3
4	Зоогийн даяарын халгалтын системийн байгуулалт	ХС-4
5	1-р даяарын халгалт, сарламжийн системийн байгуулалт	ХС-5
6	2-р даяарын халгалт, сарламжийн системийн байгуулалт	ХС-6
7	Халгалтын системийн тойм	ХС-7
8	Салбарийн системийн тойм	ХС-8

БАРПИЛЫН ТҮГЭСЭН ҮЭГТЭЙЛТ

Бариулын зориулалт	Бариулын төлбөр, S/M2	Бариулын зориулалт V/M2	Тооцогын түлээвэр Б/С	Дарамын агуулга P/M2	Q, Вт				Бүтэц	
					Халсан	Салсан	Харгалсан хэргүйс	Төгс		
100 агуулах дотуур байр	1050	3935	40	30	43668	-	34655	-	78223	88881



БҮТЭЭЛЭН ҮНДЭРЛЭЛЭЛЭН АШИГЛАХ ТЭМДЭГ

Д/а	Халгалтын нэр	Хугацаа мөх
1	Тайлбар бичиг, техник тэмдэг	0.20
2	Төгсөв	2.67
3	Төгсөв	4.85
4	Хувийн: Бариулын халгалтын 1 үе-сэд үеэс, Бариулын халгалтын 1 үе-сэд үеэс, Төсөн тэргүүтэй 1 үе-сэд үеэс, Кирпичийн бичиг тэмдэгтэй-50мм, Халуурын эргүүлэгтэй-40-200мм, Халуурын эргүүлэгтэй-150мм, 1 үе-сэд тэргүүтэй-150мм, Цөмийн тэргүүтэй-150мм, Төсөр байрны цуглуулагч хувийн	0.19

Халгалтын системийн бүтэц

Халгалтын системийн хувийн үе-сэд	100 орой дотуур байр										Нийт
	1	2	3	4	5	6	7	8	9	10	
1-р даяар	-30°	1	7	7	13	2	-	-	-	23	
	-40°	4	4	4	13	13	2	2	-	23	
2-р даяар	-30°	1	2	7	7	4	1	1	-	22	
	-40°	1	1	2	7	7	4	4	1	22	
Нийт	-30°	2	9	7	20	6	1	1	-	45	
	-40°	5	6	7	20	6	6	1	1	45	

100-ОРОЙД ХУВИЙН ДОТУУР БАРИЛЫН БАРПИЛТА

Төрийн захиргааных, Ажлын зүйлс

Зориулалт: Б.Ажлынх

Мөхөх: 0.20

Гүйцэтгэгч: 3.Ажлынх

Б.Ажлынх

Шалбарсан: С.Наран

Нүүр хуудас

Масштаб: М.1:100

2013 он



ТАМГАР БИЧИГ

Аймаг сумдын тавд барилдах 100 хүрээний ортой дотуур байрны барилгын хяналт, салхиныгн системийн ажлын эргэлт барилга эрхлэнгүүрэн зэрэг "Хяналт авар салгал ба мөрчлөхөөр" БНБД 41-01-11, "Барилгад хэрэглэдэг уур амьсгал, геофизийгн үзүүлэлт" БНБД 23-01-09, "Барилгын гудам хэмжээгн" БНБД 23-02-09, "Олон нийт иргэдийн байрлга" БНБД 31-03-03 зэрэг бичиг барилгын үндэслэл боловсруулла

Гадна явдлын тооцооны төмөрлүүр, 1<sup>р</sup> -30, -40 С, дугнаа зөөгчийн төмөрлүүр хяналтын системд 80/70 С байнаар тооцоог хийв. Дугнаагн их үүсдэр нь, ухаан орон нутгийн хяналтын зуух байна.

ХАЙЛАЛТ:

Уг барилгын хяналтын өгөх буцах шугам нь 1-9 давсрын шалзар ил явахаар төлөвлөв. Барилгын халлах радиатор нь Турк улсын СМНРАСТ маркийн хамуулийн холбоотой радиаторууд байна. Халлах хэрэглэж тус бүрт төмөрүүлэх өвчлөл, төлсгөх хяналт тавих шаардлагатай. Шугам хоолой голч нь 415 - 450 мм байв ба ган хоолойгоор үүсгэв. Түгэх хоолойг үрсгэлийн зэрэг чиглэл рүү 0,003 чөлүүтэй үүсгэр дугнаа андагдал илэв хэсэгт дугнаах хэрэглэ. Бооно шугам тус бүрт төмөрүүлэх өвчлөл, үс бүрлэгч үүсгэрвэ.

САЛУУВН:

Барилгын эргэл цэврийн өрөөнд өргийн өрөөх систем төлөвлөв. Хоолой голч нь 110мм ба хүвчлээр хоолойгоор үүсгэгдэв. Барилгын тэвчлээг даш гэрсэн шугам хоолойг дугнаах шаардлагатай бөгөөд дээрээс даш 150,6мм гэрсэн хэсэгт дугнаах хайрдуулах өгөх.

Хяналт, салхиныгн системийг үүсгэв, гудам, туршиг авсар гүйцэтгэгдээд БНБД 3.05.01-89-г барилгын дэмжлэвэл эхлэв. Урдвалтын авсар гүйцэтгэгдээд төлж аюулгүйн өмчлөхөлийн норм дүрмийг барилгын ажиллах хэрэглэ.

ТАВИХ ТЭМДЭГ

Нэр	Тэмдэгтэвэл	
	Бичиглэл	Тод
•Хяналтын өгөх шугам		
•Хяналтын буцах шугам		
•Хяналтын бооно шугам		
•Халлах хэрэглэж төмөрлүүр өвчлөлөөр холуулийн холбоотой		
•Ангар өрөөх тор		
•Барилгын халт, үс бүрлэгч		
•Хяналтын шугамын нэрүү		
•Салхиныгн сүлж		
•Салхиныгн хоолой		
•Авар өрөөх гүйцэтгэвэл систем		



 "Заван хэргэлдээг" Ажлын эргэл 100-Ортой 100ХХИИДЭЙ ДОТУУР БААРНИЙ БААРЛГА		ХС Мэдээлэл: МТ-100 2013 он	
Зурагл	Б.Амарсанаа	Тамгаар Бичиг, тэмдэгт тэмдэг	
Мэчлэнэр	Э.Энхцэцэг	ЕГ шугам: 3К.02/13	
Гүйцэтгэгч	Э.Энхцэцэг	ТГ шугам:	
Шалгалсан	С.Норгий		