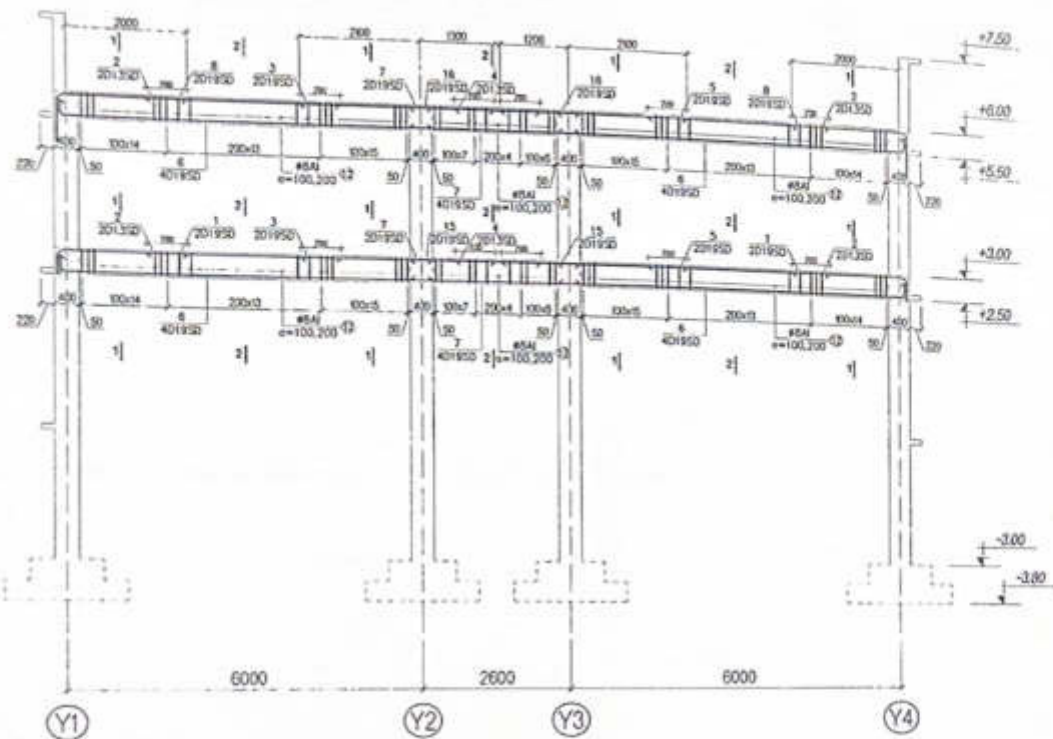
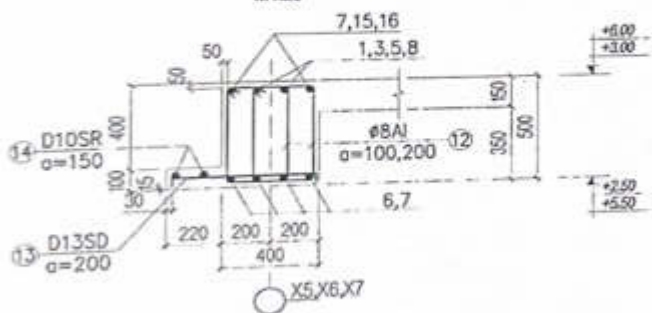


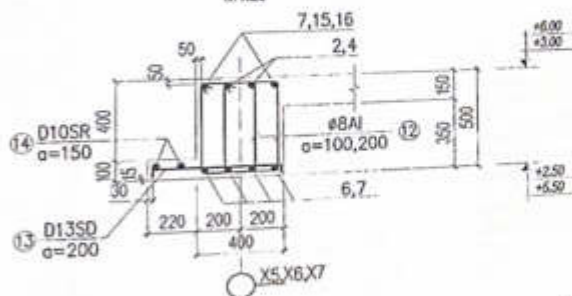
РАМ Р-10 АРМАТУРЧЛАЛ
М1:100



Өгтөл 1-1
М1:25



Өгтөл 2-2
М1:25



Цутгамал төмөр бетон хийцийн материалын түүвэр

Марк поз	Тэмдэглэл	Нэр		Тоо шир	ММ-аар	Тайлбар
Рам Р-10						
1	MNS JIS G 3112:2002	D10 SD390	L=2570	4	5.78	23.12
2	"	D13 SD390	L=3300	8	3.29	26.24
3	"	D19 SD390	L=3400	4	7.63	30.60
4	"	D13 SD390	L=1550	4	1.49	5.95
5	"	D19 SD390	L=3300	4	7.42	29.68
6	"	D19 SD390	L=6580	16	14.78	236.16
7	"	D19 SD390	L=3000	12	6.75	81.00
8	"	D19 SD390	L=3010	4	6.77	27.08
12	"	Ø8A	L=1640	404	0.64	258.56
13	"	D13 SD390	L=650	154	0.64	98.56
14	"	D10 SR390	L=61.76m	-	0.560	34.56
15	"	D19 SD390	L=6770	4	15.23	60.92
16	"	D19 SD390	L=7210	4	16.22	64.88
Материал		Бетон ангил В20		V=6.00м³ ± 1ш		

Тайлбар

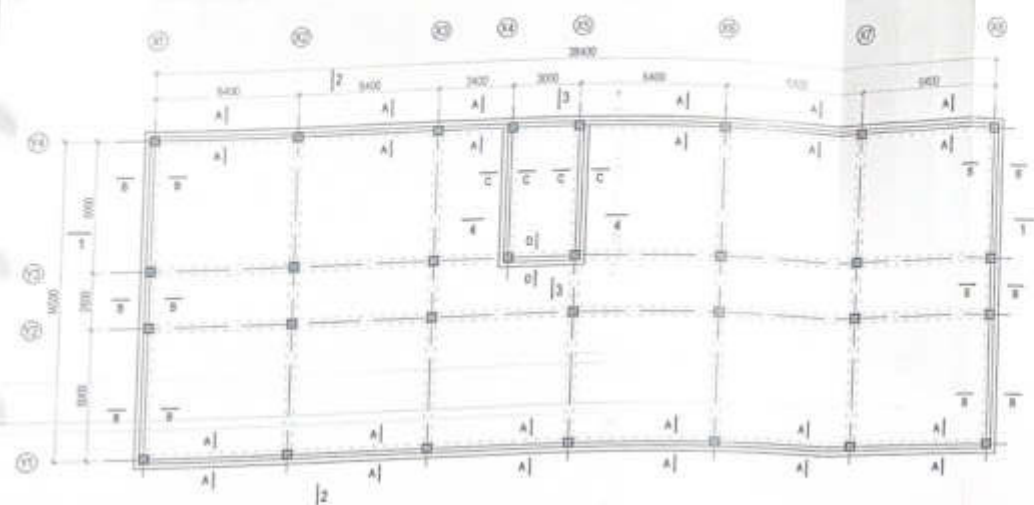
- Энэ хуудсыг хуудас ББ-5, ББ-24-тэй хамтатгаж узнэ.
- Цутгамал төмөр бетон дэм нурууны бетон марк В20, ажлын арматурын ангил SD390. Цутгамал төмөр бетон дэм нуруунд зөвхөр муудсан, буруу хадгалсан арматур ашиглах, бетон 70%-ийн бэхжилтээ авчгаад байхад хэв хашмалтай эвдлэх, төмөр бетон цутгах технологийн зарим зөрчих зэргийг хатуу хориглоно.
- Бетоноос дээж авч В20 ангилд хүрч буй эсвэлийг лабораторид тодорхойлуулсаны дараа бөгөөд цутгана.
- Цутгамал төмөр бетоны ажлыг гүйцэтгэхдээ "Цутгамал бетон, төмөр бетон бүтэц" БНБД 52-02-05-ийн холбогдох заалтуудын дагуу хийж гүйцэтгэнэ.
- Өвлийн улиралд цутгамал төмөр бетоны ажлыг хийж гүйцэтгэх тохиолдолд өвлийн улиралд барилга усралтын ажлыг гүйцэтгэх норм, дүрмийн дагуу хийж хэрэглэд.
- Материалын түүврийг зөвхөн нэг рямэн зургаар хийсэн тул арматурын түүврийг тоо ширхгээр нь үржүүлж шавардлагатай.
- Поз: 13, 14 нь захын Рамд орж байгаа тул үүнийг 3ш-ээр үржүүлэхгүй.

Хэсгийн тодорхойлолт

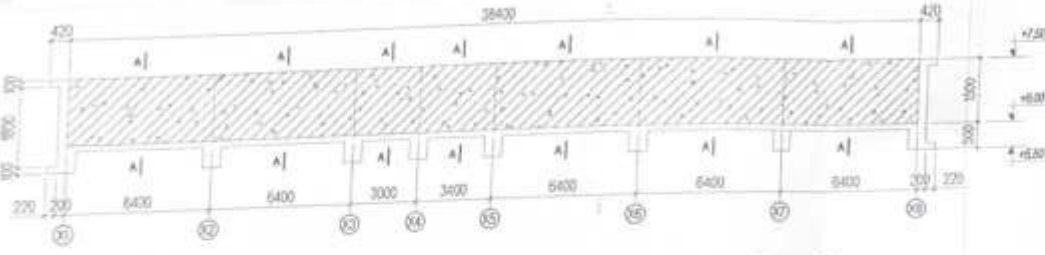
Поз	Завчар
1	
6	
8	
12	
15	
16	

100-ОРТОЙ ХҮҮХДИЙН ДОТУУР БАЙРНЫ БАРИЛГА				ББ	
	Захирагч	Б.Аюлбаяр	Рам Р-10 арматур-члал, Өгтөл 1-1, 2-2. Материалын түүвэр БГ шифр: НМЗ 2013/1017 ТГ шифр: ХХ-7/2013	Масштаб	1:100, 25
	Инженер	Ж.Жаргал		ББ	25
	Гүйцэтгэсэн	Ж.Жаргал		25	45
	Шалтсан	Т.Мөнх-Өнөр			2013 он

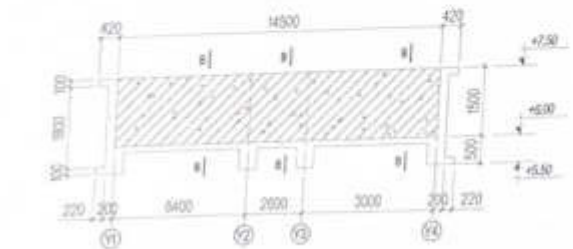
2-Р ДАВХРЫН ДЭЭВЭРИЙН ПАРАПЕТНИЙ БАЙГУУЛАЛТ
M1.200



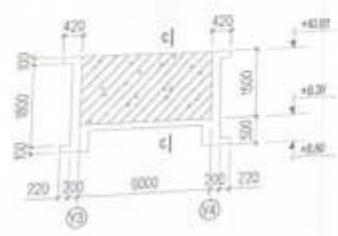
Огноон 1-1
M1.50



Огноон 2-2
M1.50



Огноон 3-3
M1.50



Паралет

Огно

Паралет

Паралетний Огноон В-В
M1.50



Паралетний Огноон С-С
M1.50



Цутгамал төмөр бетон хийцийн материалын түүвэр

Матр. код	Тэмдэглэл	Нэр	Тол (мм)	Матр. нэгж	Тайлбар
У1, У4 Тэнхлэг дагуух Паралет					
1	MNS JIS G 3112:2002	D13 SD390	L=1400	254	1.38 353.08
2		D13 SD390	L=1870	254	1.88 472.44
3		D10 SR390	L=41.8м	11	30.04 220.44
Материал			Бетон анги B20		V=12.83м³ x 2м
Х1, Х3 Тэнхлэг дагуух Паралет					
4	MNS JIS G 3112:2002	D13 SD390	L=1400	100	1.38 138.00
5		D13 SD390	L=1870	100	1.88 188.00
6		D10 SR390	L=18.4м	11	10.30 113.30
Материал			Бетон анги B20		V=4.95м³ x 2м
Х4, Х5 Тэнхлэг дагуух Паралет					
7	MNS JIS G 3112:2002	D13 SD390	L=1400	40	1.38 55.60
8		D13 SD390	L=1870	40	1.88 74.40
9		D10 SR390	L=6.4м	11	3.58 39.38
Материал			Бетон анги B20		V=2.06м³ x 2м
У3 Тэнхлэг дагуух Паралет					
10	MNS JIS G 3112:2002	D13 SD390	L=1400	20	1.38 27.60
11		D13 SD390	L=1870	20	1.88 37.20
12		D10 SR390	L=3.8м	11	2.12 23.32
Материал			Бетон анги B20		V=1.23м³ x 1м

Тайлбар

Энэ хуудсыг хуудас БА зурагтай хамтатгаж үзнэ.
Цутгамал төмөр бетон дам нурууны бетон марк B20, аялын арматурын анги SD390, цутгамал төмөр бетон дам нуруунд гэвэр мүүдсэн, буруу хөдөлсөн арматур ашиглах, бетон 70%-ийн бэхжилтэй өвсгөр өгсөн дам нуруунд гэвэр мүүдсэн, буруу хөдөлсөн арматур ашиглах, бетон 70%-ийн бэхжилтэй өвсгөр өгсөн айд аз хяналтыг эвдлэх, төмөр бетон цутгал технологийн зарим зарчмыг зөрчил хатуу зорилгоно бөтөнөөс бэлтгэн авч B20 ангид нурч буй эсвэл лабораторийн тодорхойлолтын зарим бэлтгэл цутгамал төмөр бетоны аялыг гүйцэтгэхдээ "Цутгамал бетон, төмөр бетон бүтэц", ЭНД 2-02-05-ийн холбоотой заалтуудын дагуу хийж гүйцэтгэнэ.
Өвлийн улиралд цутгамал төмөр бетоны аялыг хийж гүйцэтгэх тохиолдолд өвлийн улиралд бөртөл арматурын аялыг гүйцэтгэх норм, дүрэмийн дагуу хийж гүйцэтгэнэ.
Материалын түүврийг зөвхөн нэг дам нурууны зурагтай хийсэн тул арматурын түүврийг тус ширээгээр үргийлж шалбаргаартай.

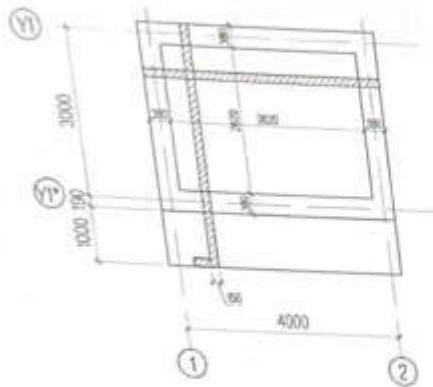


100-ОРТОЙ ХҮҮХДИЙН ДОТУУР БАЙРНЫ БАРИЛГА
Засварч Б.Аюулбаяр
Урьдчилсан Ж.Жаргал
Гүйцэтгэсэн Ж.Жаргал
Шалгарсан Т.Мөнх-Өмөр

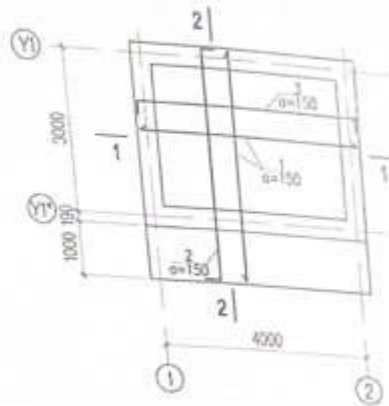
Паралетний Байгуулалт, Арматурын Огноо, Материалын түүвэр
ЭГ ширээ: ИМБ 2013/1017
ТГ ширээ: ХХ-72013

55
Масштаб 1:200.50
55 26 45
2013 он

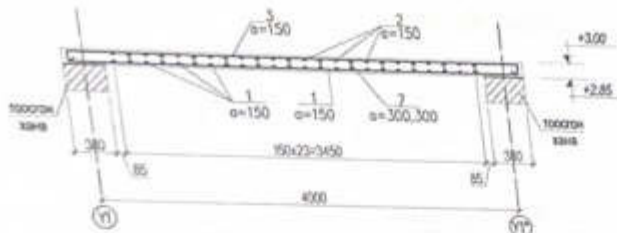
ЦУТГАМАЛ ХУЧИЛТЫН ХЭВНИЙ БАЙГУУЛАЛТ
M1.100



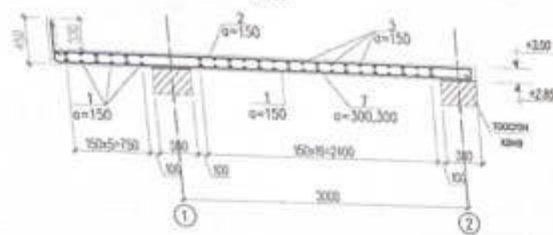
ЦУТГАМАЛ ХУЧИЛТЫН АРМАТУРЧЛАЛТ
M1.100



Өгтлөл 1-1
M1.50



Өгтлөл 2-2
M1.50



Тайлбар

1. Энэ хуудсыг хуудас БА зургаатай хамтатгаж үзэж.
2. Цутгамал төмөр бетон дам нурууны бетон марк B20, ажлын арматурын анх SD390. Цутгамал төмөр бетон дам нурууны эзэрч муудсан, буруу хайгуулсан арматур ашиглах, бетон 70%-ийн бэхжилтээ аваагүй байхад эгэ хэвцэрийг эвдэх, төмөр бетон цутгах технологийн горим зөрчил зэргийг хэлүү хорлогно.
3. Бетонгоос баж ивч B20 анхид хүрч буй эсвэл лабораторид тодорхойлуулсаны дараа баганыг цутгана.
4. Цутгамал төмөр бетоны ажлын гүйцэтгэлдээ "Цутгамал бетон, төмөр бетон бүтээх" ЕНБД 52-02-05-ийн заалтаарх заалтуудын дагуу хийж гүйцэтгэнэ.
5. Өгтийн утгалаар цутгамал төмөр бетоны ажлыг хийж гүйцэтгэх тохиолдолд өвлийн улиралд барихаг урсгалтын ажлыг гүйцэтгэх нэрм, бүрмийн дагуу хийж хэрэглэд.
6. Материалын түүхийг зөвхөн нэг дам нурууны зургаар хийсэн тул арматурын түүхийг тоо ширхгээр нь үргүүлэх шаардлагагүй.

Цутгамал төмөр бетон хийцийн материалын түүвэр

Марк ноос	Тэмдэглэл	Нэр	Тоо шир	жиш нэг	Тайлбар
Хучилтын арматурчлал					
1	MNS-JIS G 3112,2002	D13 SD390	L=4790	44	4.75 209.00
2		D13 SD390	L=4830	23	4.80 110.40
3		D13 SD390	L=4780	21	4.75 99.75
7		D18 SD390	L=190	144	0.29 41.76
Материал			Бетон анх B20		V=2.75м ³ х 1м

Д/Л	Эвдэлүүний нэр марк	Тоо шир	Бетоны эзлүүлэн SM200 ЛМ3/	
			Насж	Бурд
1				
2	Цутгамал шат ЦШ-1	1	-	3.81
3	Цутгамал шат ЦШ-2	1	-	1.19
4	Цутгамал шат ЦШ-3	1	-	0.95



Огноо: 2021.05.25
 100-ОРТОЙ ХУУХДИЙН ДОТУУР БАЙР
 Ажлын зургийг хэргэлт: [Харгал] [Харгал] [Харгал]
 Зөхирөл: Ү.Нарандамгай
 Инженер: Ө.Цоггосол
 Шалтгаан: Б.Вайгаль
 2021

Хэсгийн тодорхойлолт

Лаз	Засаар
7	8

Хэсгийн тодорхойлолт

Лаз	Засаар
7	8

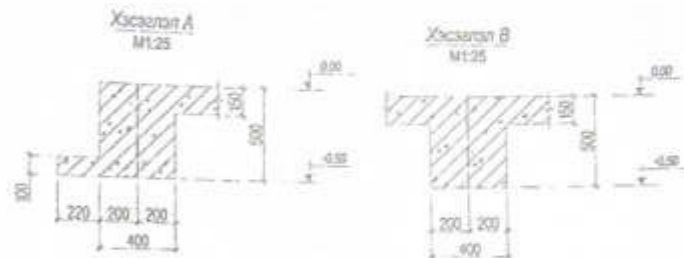
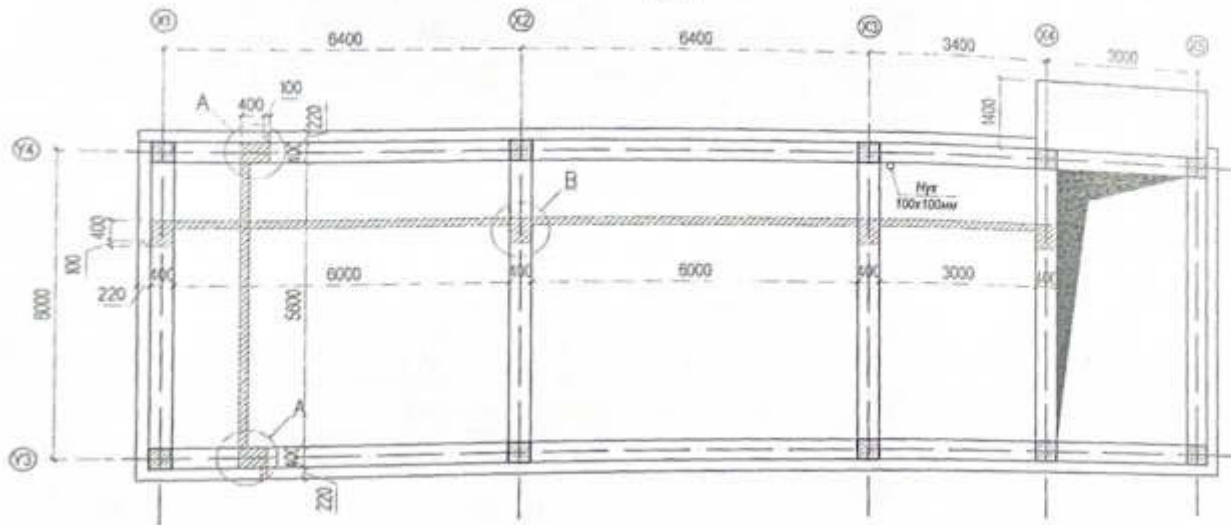
100-ОРТОЙ ХУУХДИЙН ДОТУУР БАЙРНЫ БАРИЛГА

Зөхирөл: Б.Амбалар	Төлөө: [Харгал]	Төгсөх өдөр: 2021.05.25	Масштаб: 1:100
Инженер: Ж.Харгал	Төгсөх өдөр: [Харгал]	Төгсөх өдөр: 2021.05.25	Масштаб: 1:100
Гүйцэтгэн: Ж.Харгал	Төгсөх өдөр: [Харгал]	Төгсөх өдөр: 2021.05.25	Масштаб: 1:100
Шалтгаан: Т.Мөн-Оюу	Төгсөх өдөр: [Харгал]	Төгсөх өдөр: 2021.05.25	Масштаб: 1:100

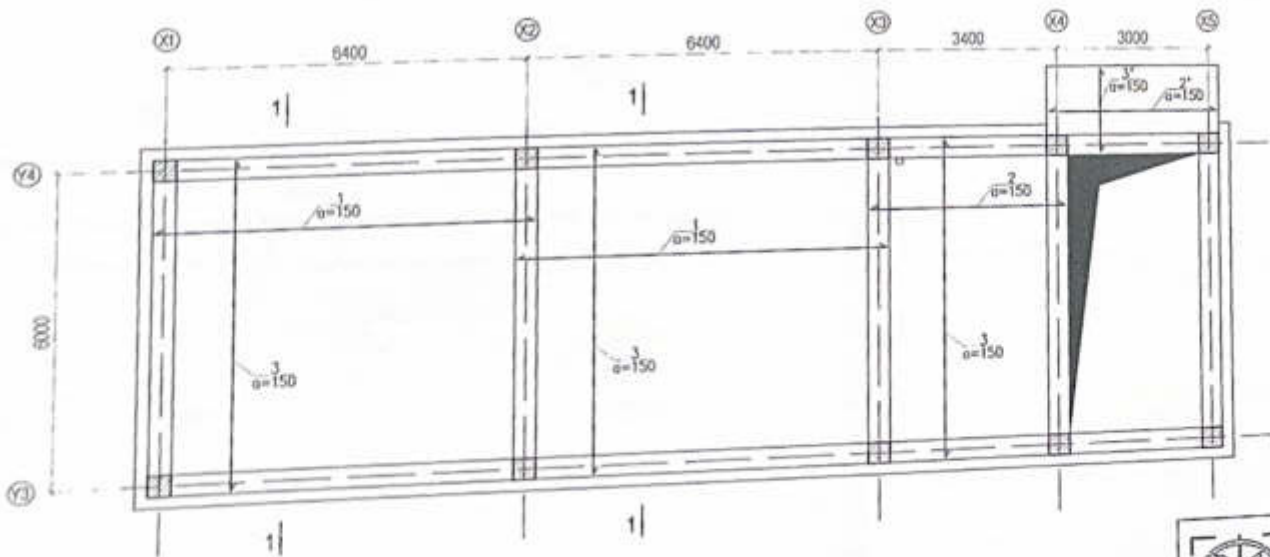
Эгэний үүрэг: [Харгал]
 Эгэний үүрэг: [Харгал]
 Эгэний үүрэг: [Харгал]

Тогтмол үнэмлэхүйтэй Энэ дэлгэц өргөтгөл, зураг, хэргэлтэд өөрчлөлтгүйгээр
 ЕГ үнэм: НМЗ 2013/1017
 ТГ үнэм: ХК-7/2013

ЗООРИЙН ДАВХРЫН ХУЧИЛТЫН ХЭВНИЙ БАЙГУУЛАЛТ
M1-100



ЗООРИЙН ДАВХРЫН ХУЧИЛТЫН ДООД ҮЕИЙН АРМАТУРЧЛАЛ
M1-100



Тайлбар

1. Энэ хуудсыг хуудас ББ-29-т эд хамтатгаж үзнэ.
2. Цутгамал төмөр бетон хучилтын бетон марк В20, ажлын арматурын анги SD290. Хучилтанд эсвэрн муудсан, буруу хайрлалсан арматур ашиглах, зурга төсөлд зааснаас өөр зузаантай цутгах, бетон 70%-ийн бэхжилтээ өвчлүүл байдлаар хэв хашмалыг задлах, төмөр бетон цутгах технологийн горим зөрчих зэргийг хатуу хориглоно.
3. Хучилтын зузаан 150мм, хамгаалалтын үеийн зузаан 50мм байна.
4. Цутгамал төмөр бетоны ажлыг гүйцэтгэхдээ "Цутгамал бетон төмөр бетон бүтээг" БНБД 52-02-05-ийн холбоодох заалтуудын дагуу хийж гүйцэтгэнэ.
5. Өвлийн улиралд цутгамал төмөр бетоны ажлыг хийж гүйцэтгэх тохиолдолд өвлийн улиралд барилга усралтын ажлыг гүйцэтгэх норм, дүрмийн дагуу хийж хэрэгтэй.

Огноо: 2014.07.20

ТООЛ: 100-Ортой хуудс

Ажлын бүтцийн хэлбэр: 100-Ортой хуудс

Зөвлөх: Ч.Нарангэр

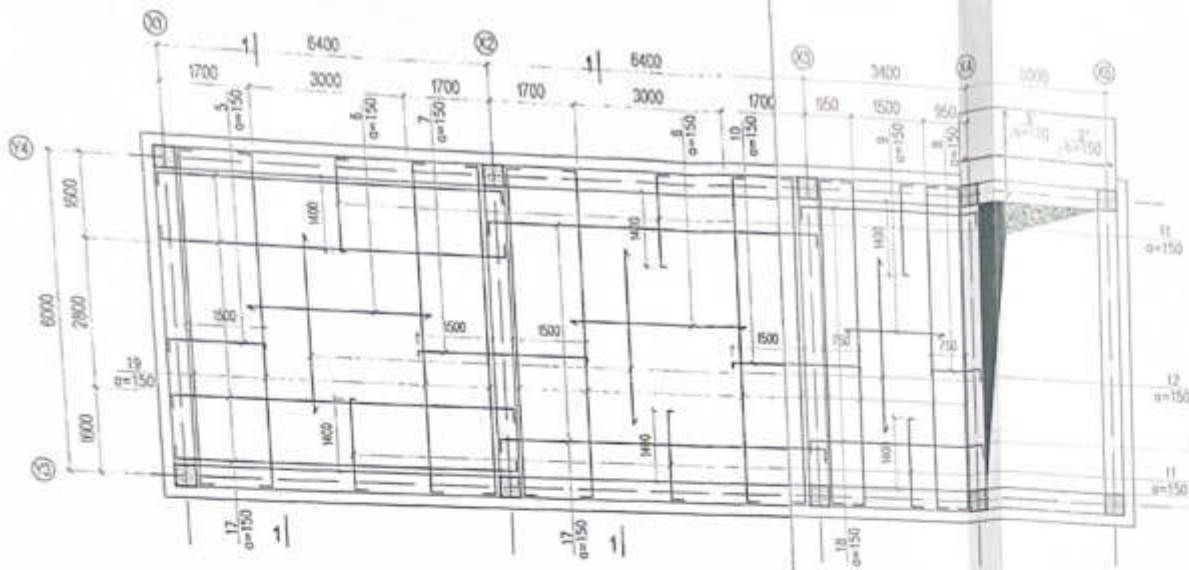
Урьдчилсан: Б.Цогтсүх

Шалгах: Б.Батсүр

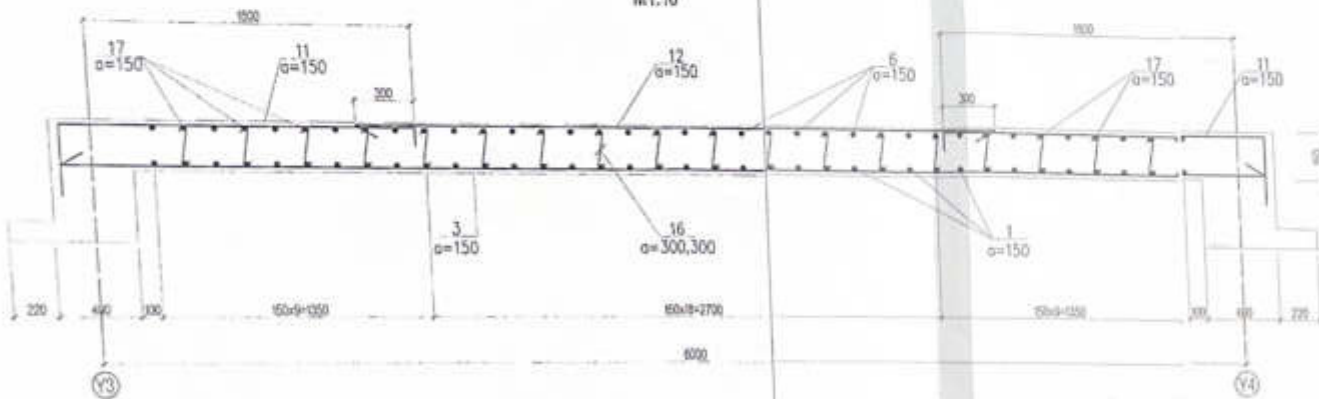
Огноо: 2014.07.20

100-ОРТОЙ ХҮҮХДИЙН ДОТУУР БАЙРНЫ БАРИЛГА			ББ
Зөвлөх	Б.Аюулар	Хэрийн давхрын хучилтын хэвний байгуулалт	Масштаб 1:100,25
Урьдчилсан	Ж.Жаргал	Доод үеийн Арматурчлал, Хэвний	55 28 45
Гүйцэтгэсэн	Ж.Жаргал	ET шифр: НМЗ 2013/1017	2013 он
Шалгасан	Т.Мөнх-Өнөр	TF шифр: ХК-07/2013	

ЗООРИЙН ДАВХРЫН ХУЧИЛТЫН ДЭЭД ҮЕИЙН АРМАТУРЧЛАЛ
M1:100



Омлон 1-1
M1:10



Тайлбар
1. Энэ хуудсыг хуудас ББ-28-мд
хмллалгаж үзнэ.

Цутгамал төмөр бетон хийцийн материалын түүвэр

Марк поз	Тэмдэглэл	Төр	Төл мэд	Итгэл	Тайлбар	
Хучилтын арматурчлал						
1	MNS AS 3-12 2602	D13 SD390	L=6700	72	8.58	475.38
2	—	D13 SD390	L=2700	26	2.88	152.48
2'	—	D13 SD390	L=2300	20	2.24	132.80
3	—	D13 SD390	L=5300	37	6.28	307.22
3'	—	D13 SD390	L=1700	46	1.89	77.74
5	—	D13 SD390	L=2200	18	2.18	20.24
6	—	D10 SR390	L=3600	36	2.01	72.36
7	—	D13 SD390	L=3600	18	3.58	64.44
8	—	D13 SD390	L=1400	16	1.44	23.52
9	—	D13 SD390	L=2100	18	2.08	37.44
10	—	D13 SD390	L=2850	18	2.82	50.94
11	—	D13 SD390	L=2100	34	2.08	195.32
12	—	D10 SR390	L=5400	47	1.80	89.30
16	—	D16 SD390	L=120	900	0.29	261.00
17	—	D13 SD390	L=7200	182	7.16	1159.92
18	—	D13 SD390	L=4200	18	4.17	75.06
19	—	D13 SD390	L=6800	50	6.76	338.00
Материал		Бетон анж B20		V=16.64м ³ х 1ц		

Хэргийн тодорхойлолт

Төл	Замар
18	

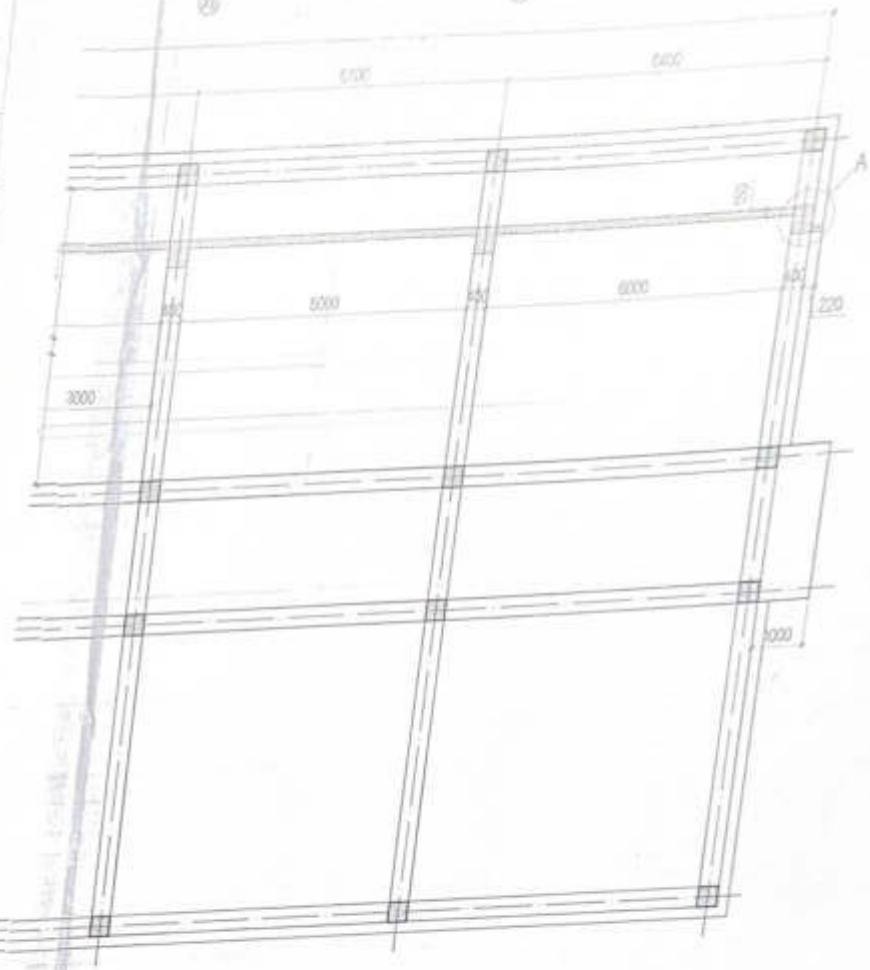
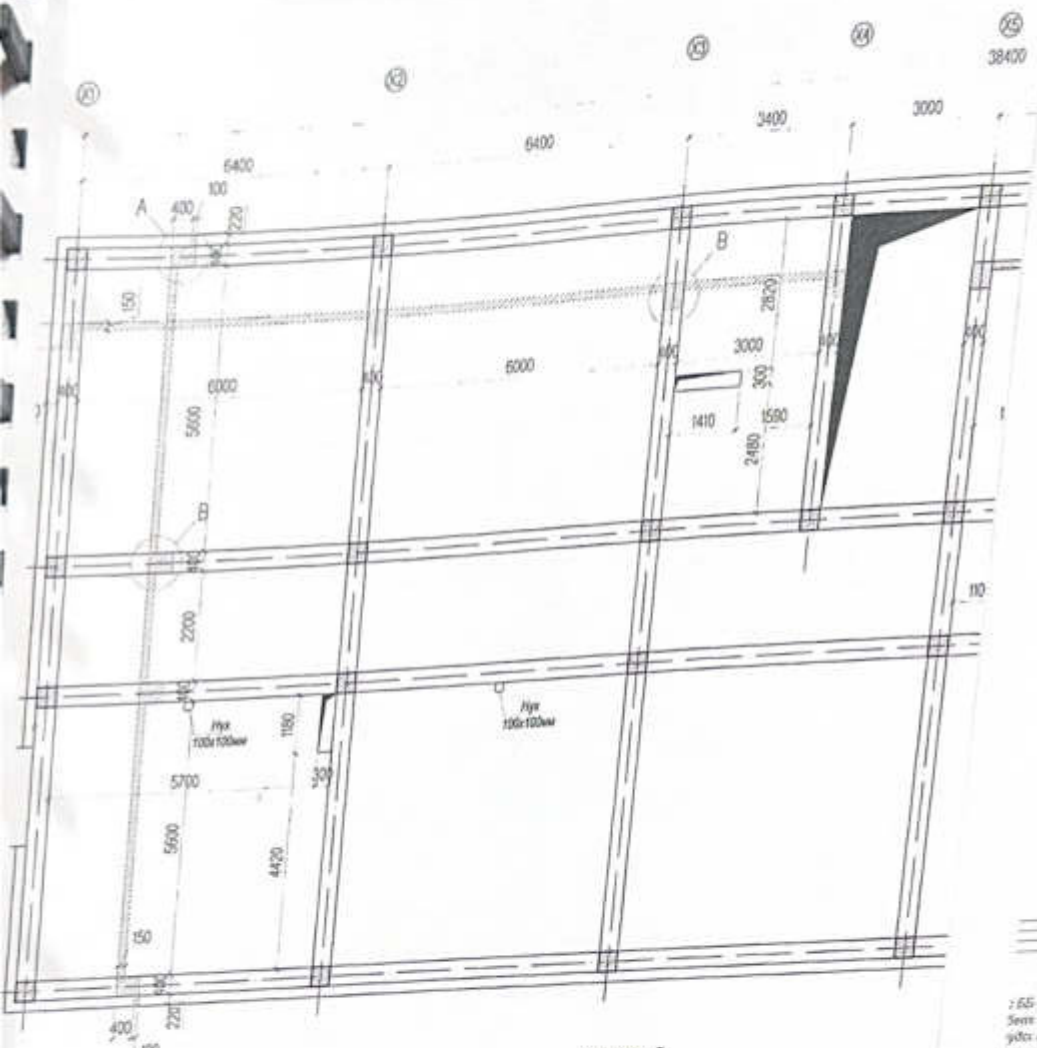
Г.А. Дорноговь о.у.н.
100 ОРТОЙ ХҮҮХДИЙН ДОТУУР БАЙРНЫ БАРИЛГА

Ажлын зургийн хэлбэрт	Энэ хуудас
Зөвшөөрч	У.Нарангийн нар
Инженер	Б.Уугуур оян
Шалтгаан	Б.Амгынор
Огноо	2024



100-ОРТОЙ ХҮҮХДИЙН ДОТУУР БАЙРНЫ БАРИЛГА			ББ		
Замар	Б.Амгынор	Зарим зарим өргөтгөл үзэмж	Масштаб 1:100.50		
Инженер	Ж.Жаргал	Огноо 14.12.23, Материал түүвэр	улам	орлон	төлөөлөгч
Гуйрталсан	Ж.Жаргал	БГ шалтгаан: MNS 2015/10/17	ББ	29	48
Шалтгаан	Т.Мөнх-Оюу	ТТ шалтгаан: ХК-07/2015	2013 он		

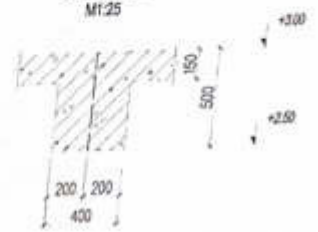
1-р ДАВХРЫН ХУЧИЛТЫН ХЭВНИЙ БАЙГУУЛАЛТ
М1.100



Хэсгэлэл А
М1.25



Хэсгэлэл В
М1.25



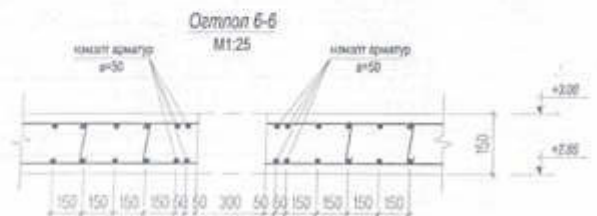
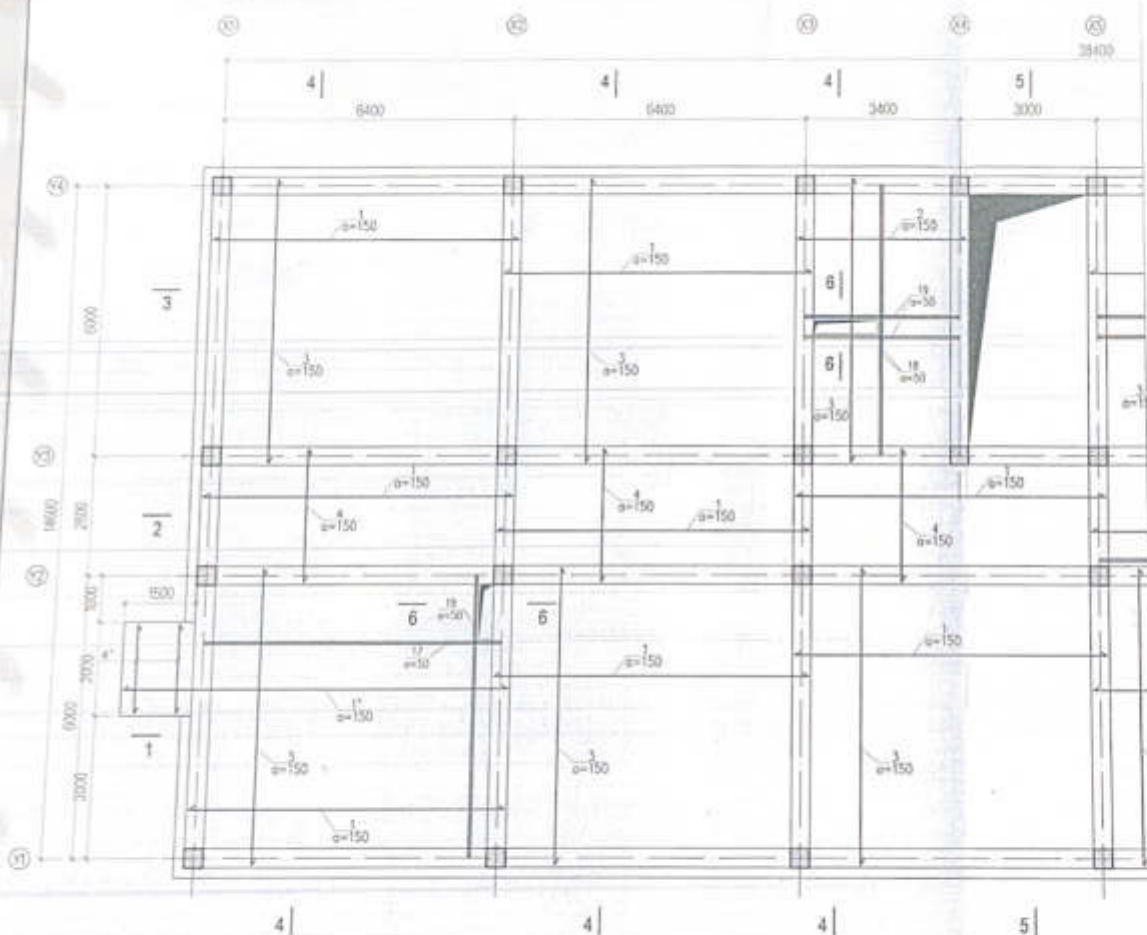
1:65 - 31, 66-32, 65-33 тэй хамтотгоо уяа.
Бетон нь хуучирлын бетон мэдэг В20, аялсан арматурын анги 50/500
удст нь, буруу хэдэвчлэн арматур ашиглах, зүйл тусгаад загварыг өөр
ишээ ү 70% ийн бүхэлтэйгээ өсгөхөд байгаад аж хэмжээгээ хэвдэг, төмөр
ишээ ийн дараа өөрчлөх зөвхөн хатуу хариуцлага.
Аялсан аялсан үзүүлэлтүүд ХС-ийн зургуудтай үзүүлэлт зэрэгт шаардлагатай
150м м, хэмжээгээр үзүүлэлтүүд 50мм байна.
Бетон нь аялсан үзүүлэлтүүд "Цэвэрлэгдсэн бетон, төмөр бетон бүтээх"
зүйл өдөр зөвхөн үзүүлэлтүүд дээр үзүүлэлтүүд
өдөр өдөр төмөр бетоны ажлын үзүүлэлтүүд тусламдад өдөр
өдөр өдөр үзүүлэлтүүд норм, зүйлийн дээр үзүүлэлтүүд

БА	Б.Давхарын	
ХС, ДМ	Э.Энхтүвшин	
ЦЭУ	Э.Энхтүвшин	
ДГ, ХТ	Д.Саргалын-Баатар	
ХДГД	С.Алтантүвшин	

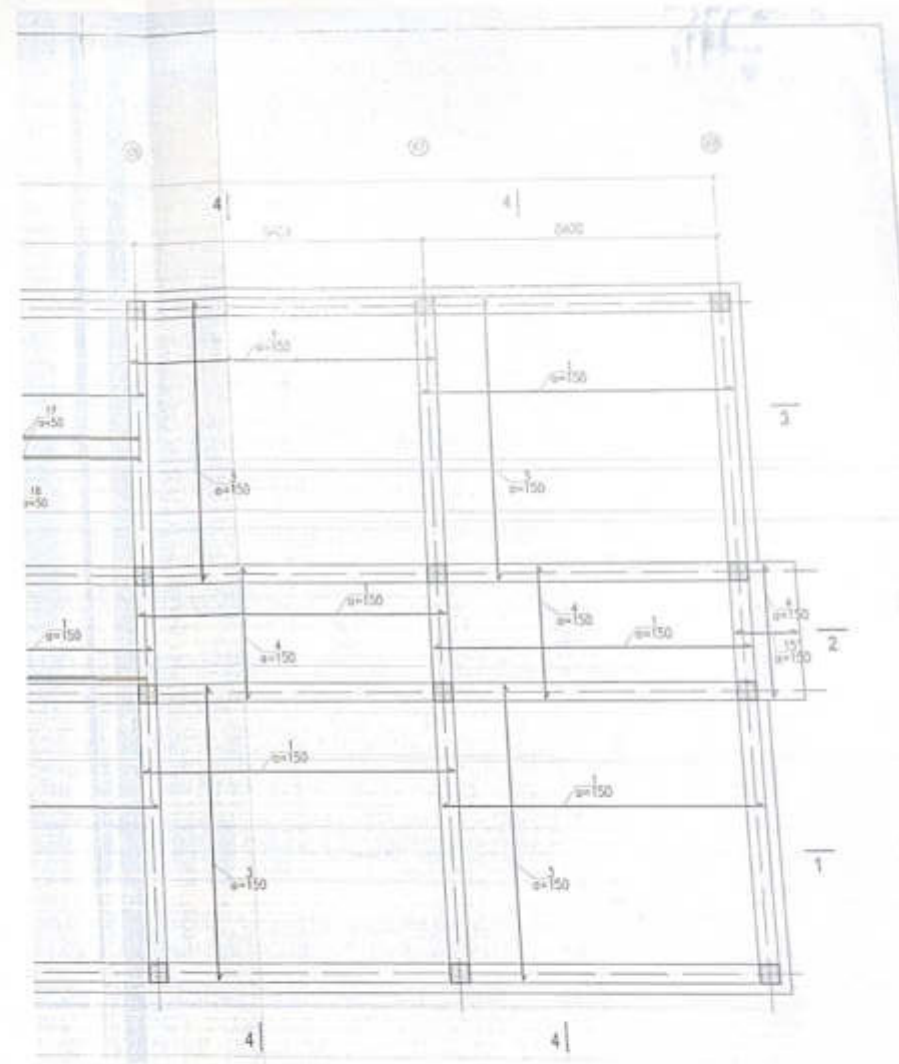


100-ОРТОЙ ХҮҮХДИЙН ДОТУУР БАЙРНЫ БАРИЛГА			Б5
Зөвлөх	Б.Анхбаяр	1-р давхрын хуучирлын хэвний байгуулалт	Масштаб 1:100.25
Ажлын	Ж.Жаргал	БГ шифр: НМЗ 2013/1017	65 30 45
Гүйцэтгэсэн	Ж.Жаргал	ТГ шифр: ХЖ-07/2013	2013 он
Шалтгаан	Т.Мөнх-Өмөр		

1-Р ДАВХРЫН ХУШИЛТЫН ДООД УЕИЙН АРМАТУРЧЛАЛ
M1-100



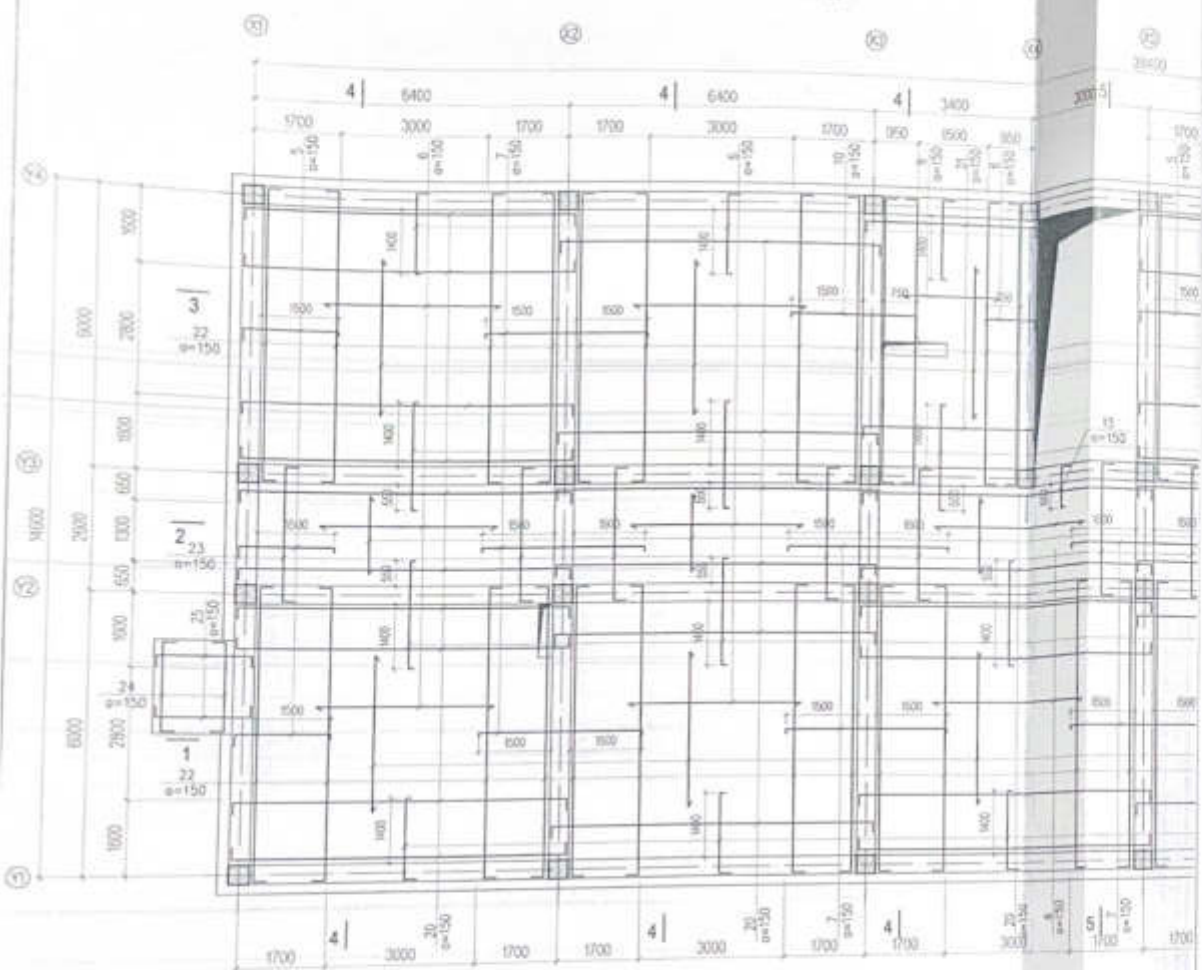
Тайлг
1. Энэ хуудс
хамтатгаан



Зөвшөөрөгчид	
БА	Б.Давсзандан
КС/М	Э.Энхцог
ЛСУ	Э.Энхцог
УТ/ХТ	Д.Саргалбаатар
Х/Л/А	С.Алтанзориг

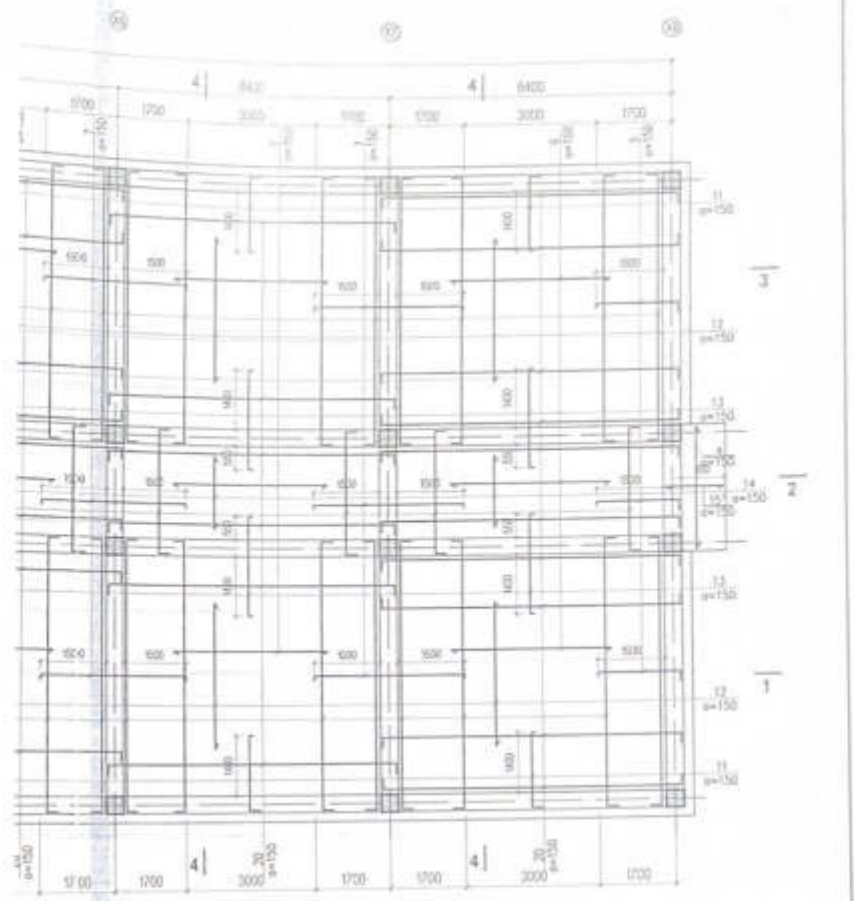
100-ОРТОЙ ХҮҮХДИЙН ДОТУУР БАЙРНЫ БАРИЛГА				ББ
Засрал	Б.Аюувар		1-р давхрын хушигтын доод үеийн арматурчлал	Масштаб 1:100
Ижлээр	Ж.Жаргал		Уг шифр: НМЗ 2013/1017	66 31 45
Гүйцэтгэн	Ж.Жаргал		ТГ шифр: ХХ-07/2013	2013 он
Шалгасан	Т.Мөнх-Өнөө			

1-Р ДАВХРЫН ХУЧИЛТЫН ДЭЭД ҮЕИЙН АРМАТУРЧЛАЛ
M1 100



		Т.А.А. Дэлгэр сэм 100 ортой дотуур барилга
Авчирч	Т.А.А. Дэлгэр сэм	
Засагч	Ч.Наранболор	
Шалтга	В.Цогзориг	
Сэтг.	Б.Аюулар	

Тас
1-Энэ хуу
хэмтэнэ



1-маг

БА	Б.Аюулар	
ЖС/М	З.Энхцогц	
ЛБУ	З.Энхцогц	
Д/ХТ	Д.Дорноговь-Батсэлэн	
СА/ГЛ	С.Холбооцур	

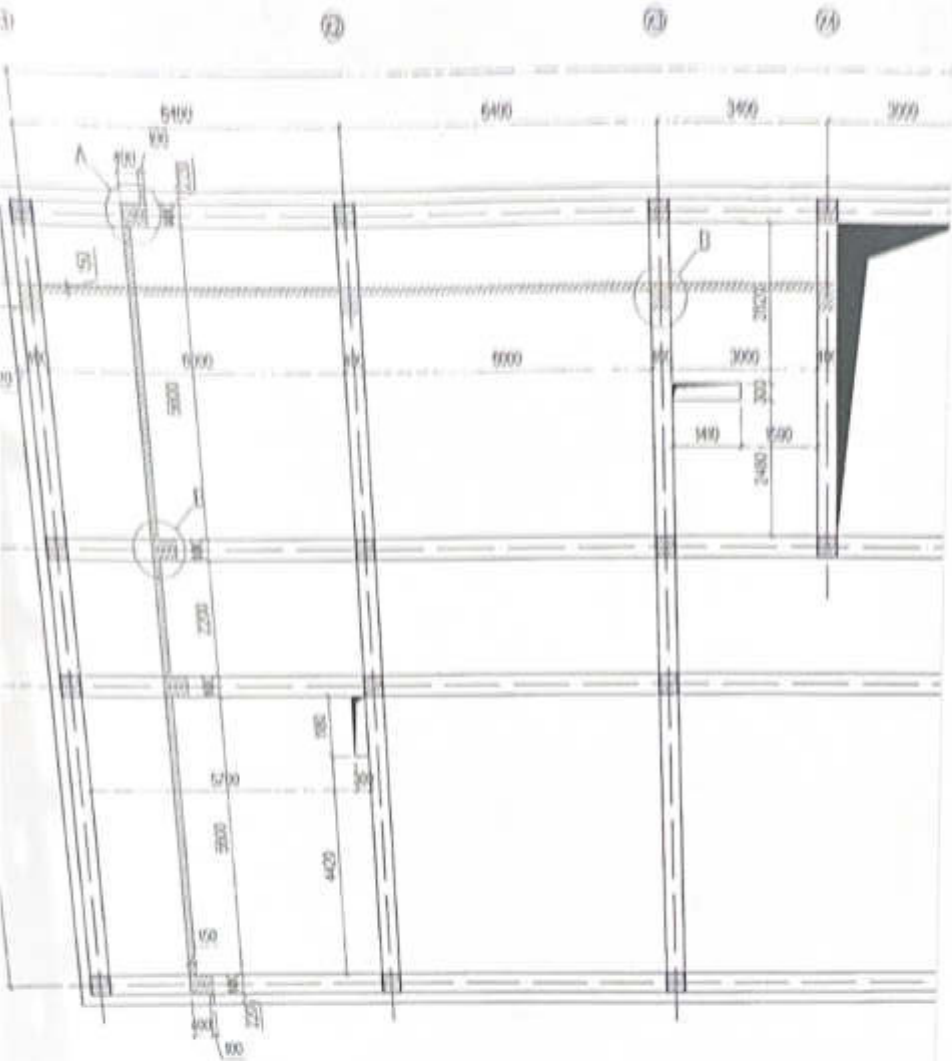
		100-Ортой Хүүхдийн Дотуур Байрны Барилга	ББ	
Засрагч	Б.Аюулар	1-р давхрын хуучилтын дээд үеийн арматурчлал	Масштаб 1:100	
Инженер	Ж.Жаргал		№ дугаар	20
Гүйцэтгэсэн	Ж.Жаргал		ЭГ шифр	НМЗ 2013/1017
Шалтгаан	Т.Мөнх-Өнөө		ТГ шифр	ОМ-07/2013
			2013 он	



Сводная таблица данных о количестве арматуры в конструкциях

№	Наименование	Объем	Технические характеристики		Примечание
			Диаметр	Шаг	
1	Арматура для Сечения №1	112,000	12	200	112,000
2	Арматура для Сечения №2	112,000	12	200	112,000
3	Арматура для Сечения №3	112,000	12	200	112,000
4	Арматура для Сечения №4	112,000	12	200	112,000
5	Арматура для Сечения №5	112,000	12	200	112,000
6	Арматура для Сечения №6	112,000	12	200	112,000
7	Арматура для Сечения №7	112,000	12	200	112,000
8	Арматура для Сечения №8	112,000	12	200	112,000
9	Арматура для Сечения №9	112,000	12	200	112,000
10	Арматура для Сечения №10	112,000	12	200	112,000
11	Арматура для Сечения №11	112,000	12	200	112,000
12	Арматура для Сечения №12	112,000	12	200	112,000
13	Арматура для Сечения №13	112,000	12	200	112,000
14	Арматура для Сечения №14	112,000	12	200	112,000
15	Арматура для Сечения №15	112,000	12	200	112,000
16	Арматура для Сечения №16	112,000	12	200	112,000
17	Арматура для Сечения №17	112,000	12	200	112,000
18	Арматура для Сечения №18	112,000	12	200	112,000
19	Арматура для Сечения №19	112,000	12	200	112,000
20	Арматура для Сечения №20	112,000	12	200	112,000
21	Арматура для Сечения №21	112,000	12	200	112,000
22	Арматура для Сечения №22	112,000	12	200	112,000
23	Арматура для Сечения №23	112,000	12	200	112,000
24	Арматура для Сечения №24	112,000	12	200	112,000
25	Арматура для Сечения №25	112,000	12	200	112,000
26	Арматура для Сечения №26	112,000	12	200	112,000
27	Арматура для Сечения №27	112,000	12	200	112,000
28	Арматура для Сечения №28	112,000	12	200	112,000
29	Арматура для Сечения №29	112,000	12	200	112,000
30	Арматура для Сечения №30	112,000	12	200	112,000

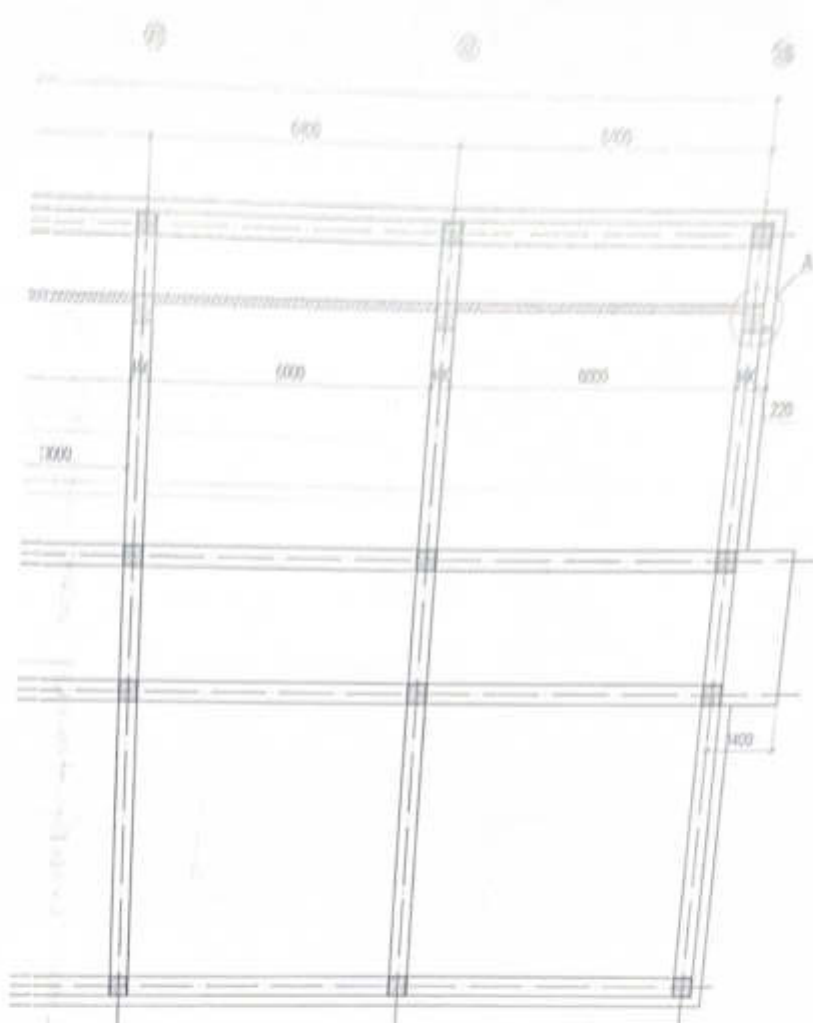
2-Р ДАВХРЫН ХУВИЛТЫН ХЭВНИЙ БАЙГУУЛАЛТ
M1.100



Хэсгэнэ А
M1.25



Хэсгэнэ В
M1.25

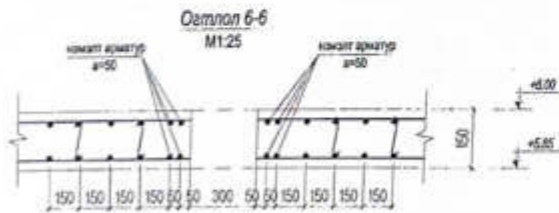
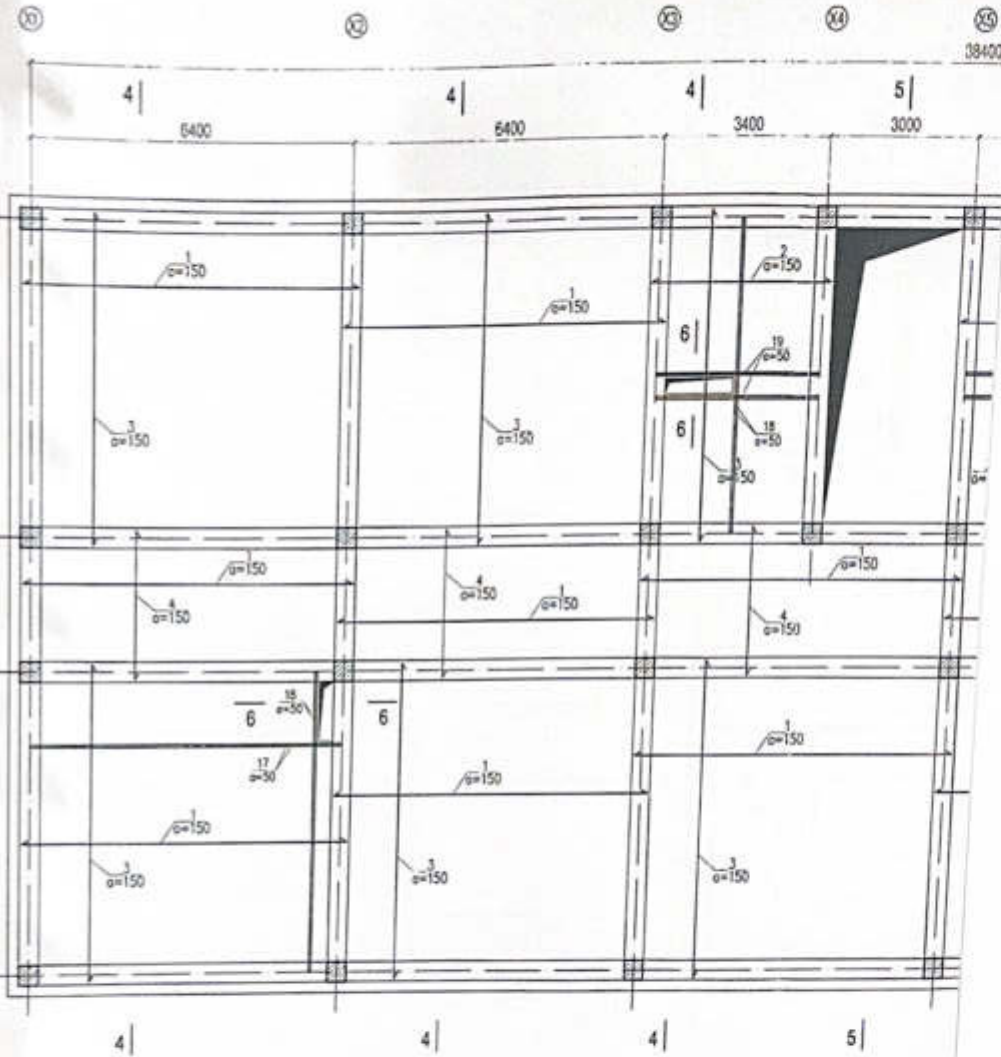


БЭ- 36,36-37,66-38-ийн хэвнэгний үзэг
 энэ хэвнэгний бэлтгэл ажил Д.20, ажлын ариунгаар ажил 02100,
 энэ нь буруу хэвнэгний ажилд үйлдсэн, дээр тусгай ажлын ажил
 энэ нь 70% хэд байсангай ажлаар байхад гэж хэлсэнгай алдлах, тэнгэр
 энэ нь дээрх өөрөө ажилд хатуу үзүүлсэн,
 энэ нь энэ хэвнэгний ХС-ийн ажилд үзүүлсэн ажил илэрхийлсэн
 Энэ нь ажиллагааны үзэг ажил 50мм байх
 энэ нь энэ хэвнэгний ХС-ийн ажилд үзүүлсэн ажил илэрхийлсэн
 энэ нь энэ хэвнэгний ажил үзүүлсэн
 энэ нь энэ хэвнэгний ажил үзүүлсэн ажил илэрхийлсэн
 энэ нь энэ хэвнэгний ажил үзүүлсэн ажил илэрхийлсэн

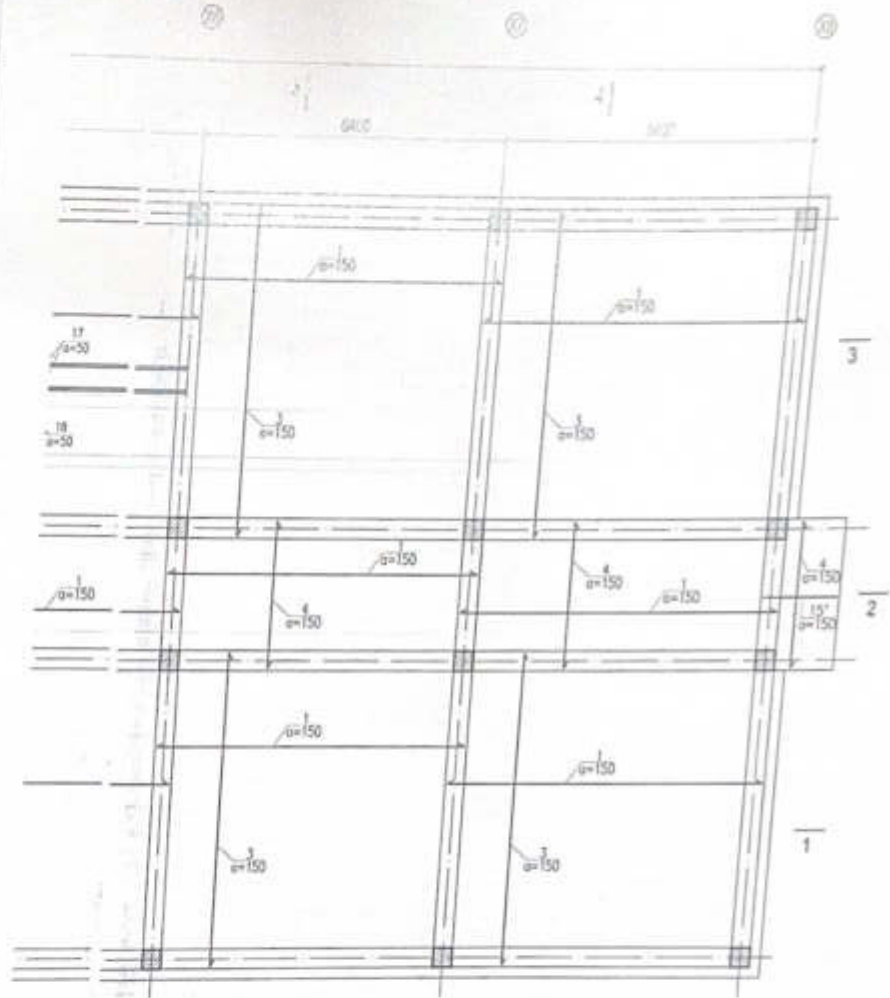
А	Зөвшөөрөгдсөн	
Б	Б.Давдрын	
В	З.Энцэг	
Г	З.Энцэг	
Д	Д.Сүрэнбалар	
Е	С.Алтанжаргал	

	100-ОРТОЙ ХУВИЛТЫН ДӨТҮҮР БАЙРНЫ БАРИУГА		56
	Засрагч: Б.Аюулбар Инженер: Н.Харгал Гүйцэтгэл: Н.Харгал Шалтгаан: Т.Мөнх-Очино	2-р давхрын хувицын хэвнэг байгуулалт ET өмөр: ИЗО 2013/1017 IT өмөр: ХК 2013	Масштаб 1:100 м.ш. м.ш. м.ш. 56 34 45 2012 он

2-Р ДАВХРЫН ХУЧИЛТЫН ДООД ҮЕИЙН АРМАТУРЧЛАЛ
M1:100



Тай
1. Энэ хуу
хэмтгэл



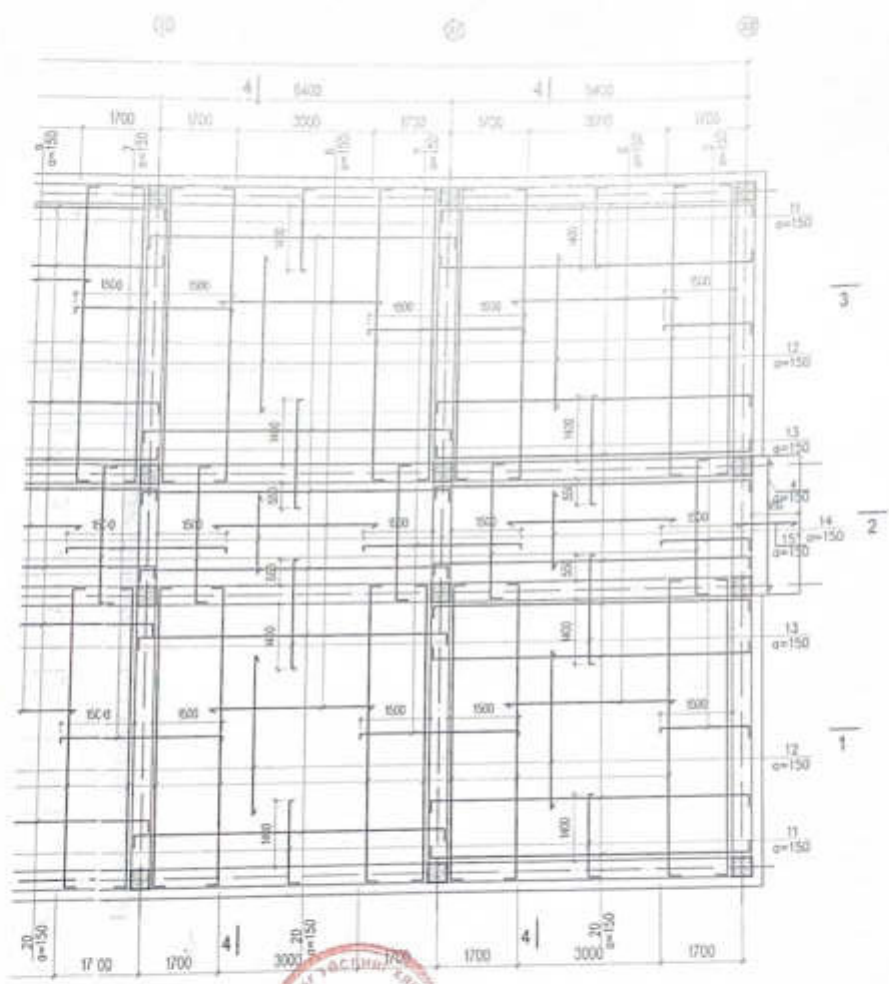
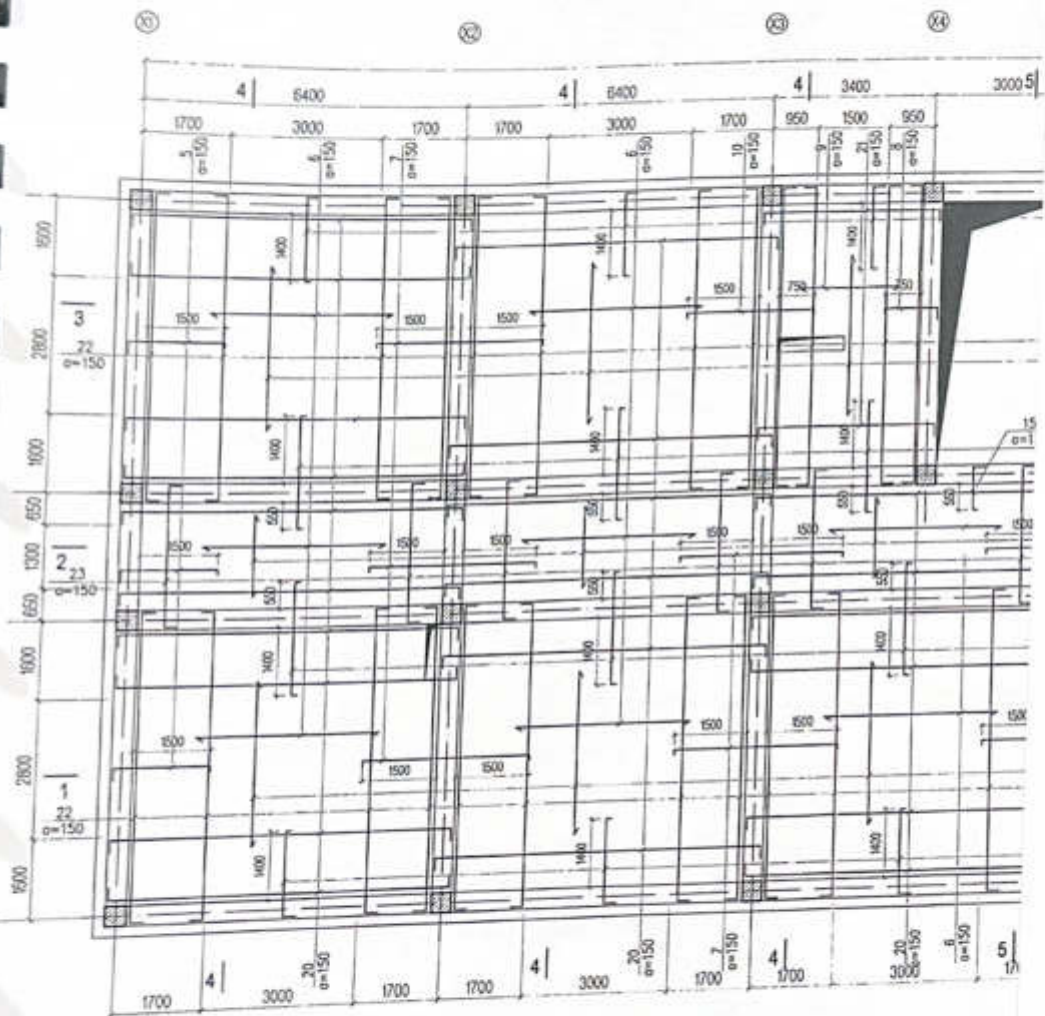
Г.А. Дэлгэр Сүм 100 ортой дотуур байр		
Ангилал зургийн кодлолт	Энэ хууцаг	
Зохиогч	У.Нарандамгай	
Инженир	В.Цогзориг	
Төлөө	Б.Байдал	
С	2021	

Зөвшөөрөгчид		
БА	Б.Давсзаны	
ХС-DM	З.Энхцэцэг	
ОБУ	З.Энхцэцэг	
ДГ-ХТ	Д.Сорголинбаатар	
ХЦЛД	С.Алтанцэцэг	



100-ОРТОЙ ХҮҮХДИЙН ДОТУУР БАЙРНЫ БАРИЛГА		
Зохиолч	Б.Аюубаар	
Инженир	Ж.Жаргал	
Гүйцэтгэсэн	Ж.Жаргал	
Шалгалсан	Т.Минх-Өнөө	
2-р давхрын хуучилтын доод үеийн арматурчлал		Масштаб 1:100
ЕГ шифр: НМЗ 2013/1017	ТГ шифр: ХЖ-7/2013	66 35 45
		2013 он

2-р давхрын хучилтын дээд үеийн арматурчлал
М1:100



Г.А.А. Дэлгэрсүм		
100 ортой дотуур байр		
Орж сууцас		
Амлын зургийн колбогч	Хэсэгтэй	Хэлтэстэй
Төрийн	У.Нарандэлгэр	
Төрийн	В.Цогтсүх	
Шалтгаан	Б.Байраг	
Өгөгдөл	2024	сар

37-нод



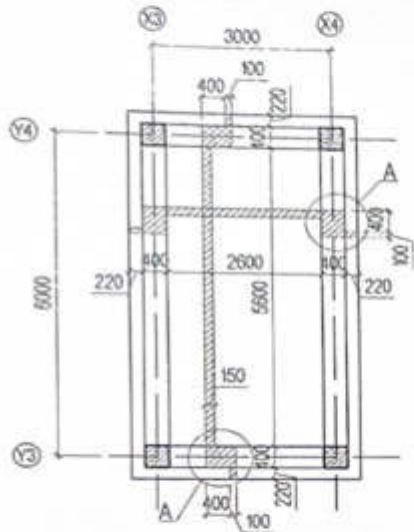
Зөвшөөрөгч	Б.Аюуш
ХС.ДМ	Э.Энхцэцэг
Ц.Бу	Э.Энхцэцэг
Д.ХТ	Д.Саргалзэнэбаяр
ХЛ.Л	С.Алтансүх

100-ОРТОЙ ХҮҮХДИЙН ДОТУУР БАЙРНЫ БАРИЛГА			ББ	
Закрал	Б.Аюуш	2-р давхрын хучилтын дээд үеийн арматурчлал	Масштаб	1:100
Инженер	Ж.Жаргал	ЕГ шифр: НМЗ 2013/1017	66	36 45
Гүйцэтгэсэн	Ж.Жаргал	ТГ шифр: ХЖ-7/2013	2013 он	
Шалтгаан	Т.Мөнх-Өнөө			

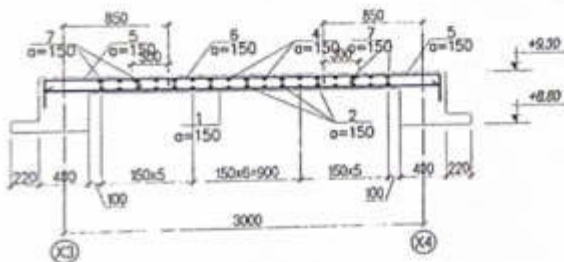
Handwritten musical score for four staves. The notation includes notes, rests, and bar lines. The score is divided into measures by vertical bar lines. The notation is dense and covers the entire page.

Handwritten musical score for a single staff, located in the bottom right corner of the page. It contains several measures of music, including notes and rests.

ТЕХНИКИЙН ДАВХРЫН ХУЧИЛТЫН
ХЭВНИЙ БАЙГУУЛАЛТ
M1:100



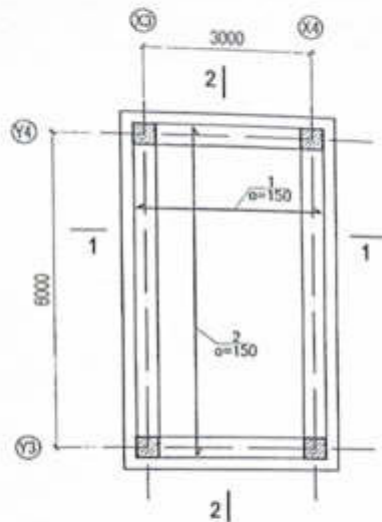
Оемлон 1-1
M1:50



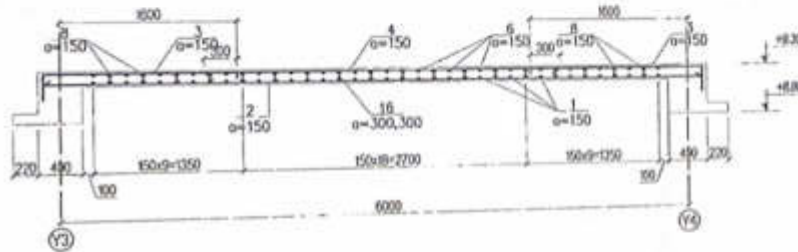
Хэсгэлэл А
M1:25



ТЕХНИКИЙН ДАВХРЫН ХУЧИЛТЫН
ДООД ҮЕИЙН АРМАТУРЧЛАЛ
M1:100



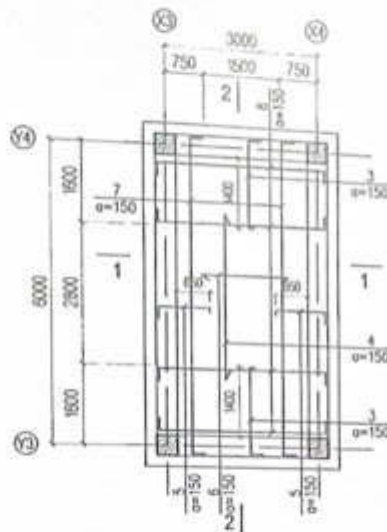
Оемлон 2-2
M1:50



Тайлбар

- Цутгамал төмөр бетон хучилтын бетон марк В20, ажлын арматурын анги SD390. Хучилтанд эвэрч муудсан, буруу хийгдсэн арматур ашиглах, зурга тэсэлд загварыг өөр зузаантай цутгах, бетон 70%-ийн бэхжилтээ өвчлүүлж байдал гэдгээ хялбархан эвэрч, төмөр бетон цутгах технологийн өөрм зөрчих зэргийг хатуу харилцаа.
- Хучилтын зузаан 150мм, хамгаалалтын үеийн зузаан 50мм байна.
- Цутгамал төмөр бетоны ажлын гүйцэтгэхдээ "Цутгамал бетон, төмөр бетон бүтээг" EN126 52-02-05-ийн холбоодыг заалтуудын дагуу хийж гүйцэтгэнэ.
- Өвлийн улиралд цутгамал төмөр бетоны ажлын хийж гүйцэтгэх тохиолдолд өвлийн улиралд барилга угсралтын ажлын гүйцэтгэх норм, дүрмийн дагуу хийж зөргөтэй.

ТЕХНИКИЙН ДАВХРЫН ХУЧИЛТЫН
ДЭЭД ҮЕИЙН АРМАТУРЧЛАЛ
M1:100



Цутгамал төмөр бетон хийцийн материалын түүвэр

Марк лоз	Тэмдэглэл	Нэр	Тоо шир	жм м²	Тайлбар	
Хучилтын арматурчлал						
			тш		726.28м²	
1	MNS JIS G 3112:2002	D13 SD390	L=3300	36	3.28	118.08
2		D13 SD390	L=6300	16	6.26	100.16
3		D13 SD390	L=2100	12	20.8	249.60
4		D10 SD390	L=3400	6	1.90	11.40
5		D13 SD390	L=1350	36	1.34	48.24
6		D10 SD390	L=1800	18	1.01	18.18
7		D13 SD390	L=6800	10	6.76	67.60
8		D13 SD390	L=3800	18	3.78	68.04
16		D16 SD390	L=190	162	0.29	46.98
Материал			Бетон анги В20		V=3.26м³ x тш	

Хэсгийн тодорхойлолт

Лоз	Заавар
16	16

100-ОРТОН ХҮҮХДИЙН ДОТУУР БАЙРНЫ БАРИЛГА

Ажлын зургийн хэлбэр: 100-ОРТОН ДОТУУР БАЙР

Хариуцагч: Ү.Нарансүхээр

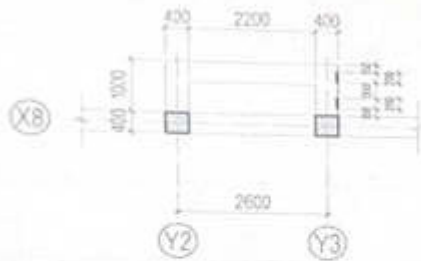
Урьдчилсан: Б.Уянгаар

Шалбарсан: Б.Батбаяр

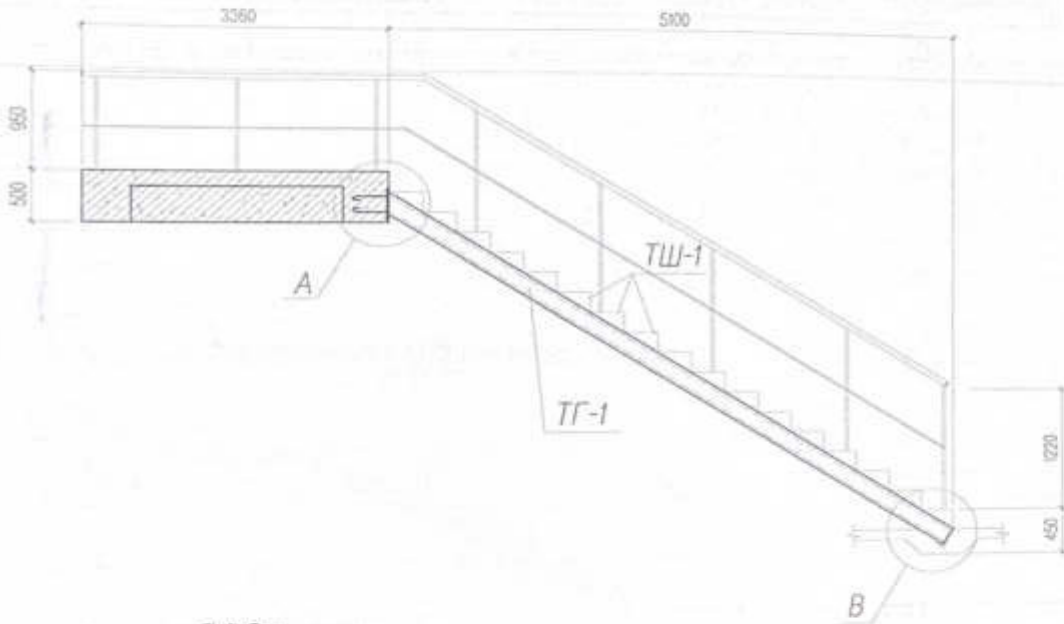
Өгөгдөл: 2024.08.15

100-ОРТОН ХҮҮХДИЙН ДОТУУР БАЙРНЫ БАРИЛГА				ББ	
Засрал	Б.Аюулар	Төрийн даргын орныг хамгаалсан, өмч, дээд үеийн даргын орныг, Орон, Мэргэжлийн төлөө	Масштаб	1:100,30,35	
Илэвчл	Ж.Жаргал		ууц	38	45
Гүйцэтгэсэн	Ж.Жаргал		ТГ ширхэг	ХХХ-1/2013	2013 он
Шалбарсан	Т.Мөнх-Өнөө				

КОНСОЛЫН БАЙГУУЛАЛТ
M1:100



Омлол 1-1
M1:50



Тайлбар

1. Шатны консолын схем зургийг ББ-0 5 хуудаснаас үз.
2. Энэ хуудсыг БА-н зурагтай хамт үз.
3. Туслах дам нурууны бетон марк В20, ажлын арматурын анги SD390. Цутгамал төмөр бетон дам нуруунд звэрч муудсан, буруу хадгалсан арматур ашиглах, бетон 70%-ийн бэхжилтээ аваагүй байхад хэе хэшилмэлээ задлах, төмөр бетон цутгах технологийн зорим зөрчих зэргийг хатуу хориглоно.
4. Бетонаас дээж авч В20 ангид хурч буй эсэгийг лабораторид тодорхойлуулсаны дараа баганыг цутгана.
5. Цутгамал төмөр бетоны ажлыг гүйцэтгэхдээ "Цутгамал бетон, төмөр бетон бүтээг" БНД 52-02-05-ийн холбогдох заалтуудын дагуу хийж гүйцэтгэнэ.
6. Гавнаасыг 342 төрлийн электродоор гүйцэтгэнэ.
7. Өвлийн улиралд цутгамал төмөр бетоны ажлыг хийж гүйцэтгэх тохиолдолд өвлийн улиралд барилга усралтын ажлыг гүйцэтгэх норм, дүрмийн дагуу хийж хэрэгтэй.

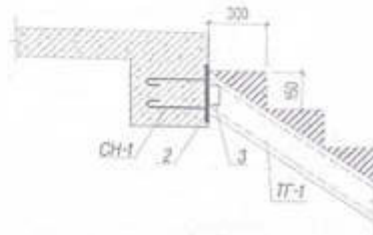
ГАДНА ШАТНЫ БАЙГУУЛАЛТ
M1:100



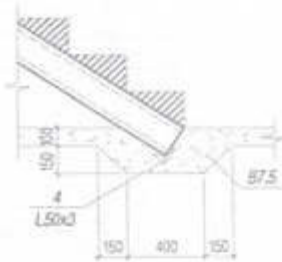
Төмөр Бэлтгэн Хайрмал материалын түүвэр

Материал	Тэмдэглэл	Төр	Тоо шир	жин кг	Тайлбар	
Шилт						
ТШ-1	H-200, B-300 хэмжээний	Шилүүр	L=700	17	32.97	560.49
ТГ-1	h-180, b-70, d=5.7	Төмөр хуя	L=6445	2	88.75	177.50
1	D18 SD390	-	L=900	2	0.93	1.86
2	Бэхлэгэний беталь 200x200x15мм	Лийст	-	2	7.06	14.12
3	Бэхлэгэний беталь 25x16x4мм	Булан төмөр	-	2	0.91	1.82
4	Бэхлэгэний беталь 800x50x3мм	Булан төмөр	-	1	1.85	1.85
Материал		Бетон анги В20				

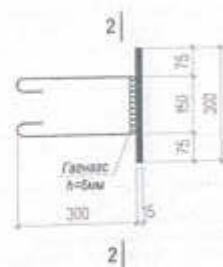
Хэсэглэл А
M1:25



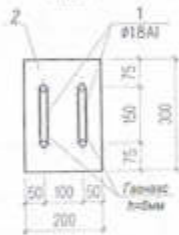
Хэсэглэл В
M1:25



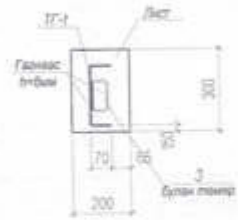
Суулгах нарийвч СН-1
M1:10



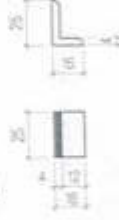
Омлол 2-2
M1:10



Поз-1



Поз-2



100-ОРТОЙ ХҮҮХДИЙН ДОТУУР БАЙРНЫ БАРИЛГА

Засрагл	Б.Анхбаяр
Инженер	Ж.Жаргал
Гүйцэтгэсэн	Ж.Жаргал
Шалгасан	Т.Мөнх-Өнөр

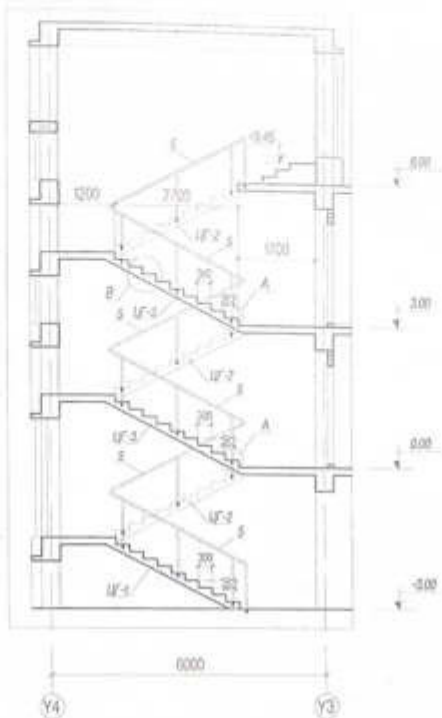
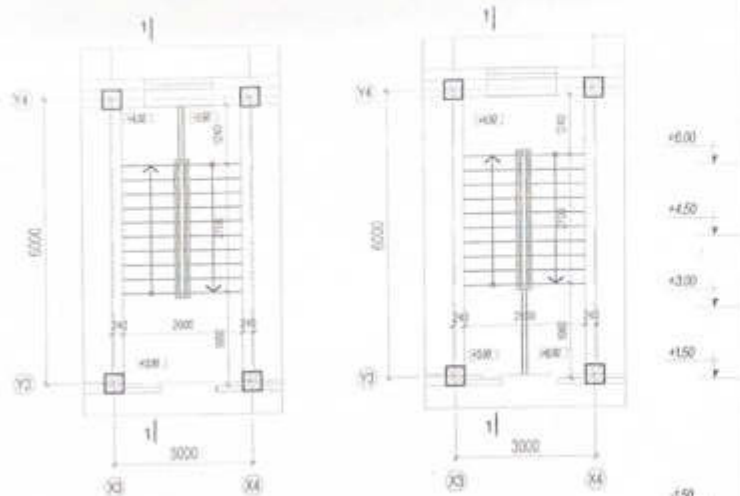
Хэргийн байгуулалт, Гадна шилтэй байгуулалтын байгуулалтын үйлчилгээ	ЭГ шифр: НМЗ 2013/1017
	ТГ шифр: ХЖ-07/2013

ББ		
Масштаб 1:200		
№ үйл	Төрөл	Илтгэл
56	39	45
2013 он		

2-Р ДАВХРЫН ШАТ Ш-2-ИЙН БАЙГУУЛАЛТ
M1.100

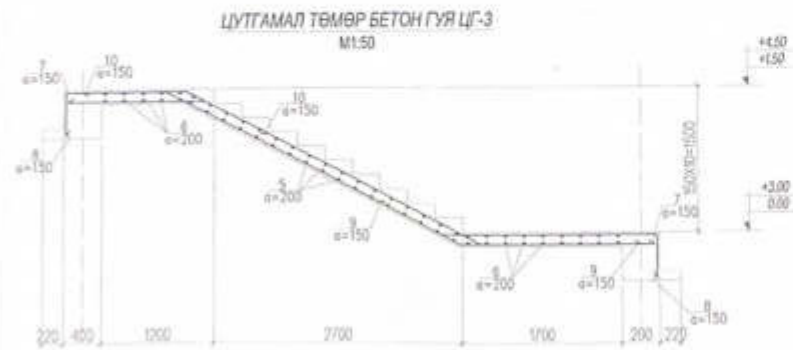
ТЕХНИКЫН ДАВХРЫН ШАТ Ш-3-ИЙН БАЙГУУЛАЛТ
M1.100

Огноо 1-1
M1.100

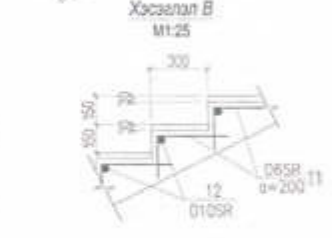


Цутгамал төмөр бетон хүйцлийн материалын түүвэр

Шат	Тайлбар	Мар	Төл	Метр	Тайбар
Цутгамал төмөр бетон гүя ЦГ-2					
1	M10.10.0 2112.000	D13 SD390	L=8770	8	8.23
2		D13 SD390	L=7028	8	7.98
3		D13 SD390	L=2490	8	2.43
4		D12 SD390	L=12000	8	8.18
5		D10 SD390	L=12000	34	0.67
6		D10 SD390	L=2500	22	1.42
11		D6 SD390	L=1230	130	0.31
12		D10 SD390	L=1200	10	0.87
Материал Бетон анх B20 V=4.05м ³ * 2м					
Цутгамал төмөр бетон гүя ЦГ-3					
7	M10.10.0 2112.000	D13 SD390	L=8870	8	8.43
8		D13 SD390	L=7773	8	7.67
9		D12 SD390	L=2950	8	2.83
10		D13 SD390	L=2100	8	3.08
5		D10 SD390	L=1200	34	0.67
8		D10 SD390	L=2500	26	1.42
11		D6 SD390	L=1230	130	0.31
12		D10 SD390	L=1200	10	0.87
Материал Бетон анх B20 V=2.55м ³ * 2м					



- Тайлбар
1. Цутгамал төмөр бетон хүйцлийн бетон марк B20, агтын арматурын анги SD390. Цутгамал шатанд зэвэр муудсан, буруу хайлсан арматур ашиглах, зургд тусгай зөвшөөрөл өөр зургаантай цутгах, бетон 70%-ийн бэхжилтээ авчлаагүй байхад хэв хэмжээгээ эзлэх, төмөр бетон цутгах технологийн горим зөрчих зэргийг хатуу хориглоно.
 2. Шатны зузаан 150мм, хамгаалалтын үеийн зузаан 30мм байна.
 3. Цутгамал төмөр бетоны аялга зүйцэтгэлдээ "Цутгамал бетон төмөр бетон бүтээг" БНБД 52-02-05-ийн холбоодох заавруудын дагуу хийж зүйцэтгэнэ.
 4. Өвлийн улиралд цутгамал төмөр бетоны аялга хийж зүйцэтгэх тохиолдолд өвлийн улиралд барилга усралтын аялга зүйцэтгэх нөхц, дүрмийн дагуу хийж зүйцэтгэнэ.
 5. Галнаасма 342 төрлийн электродоор зүйцэтгэнэ.
 6. Материалын түүврийг зөвхөн нэг шатны зургаар хийсэн тул арматурын түүврийг тоо ширхгээр нь үрмүүлэх шаардлагагүй.

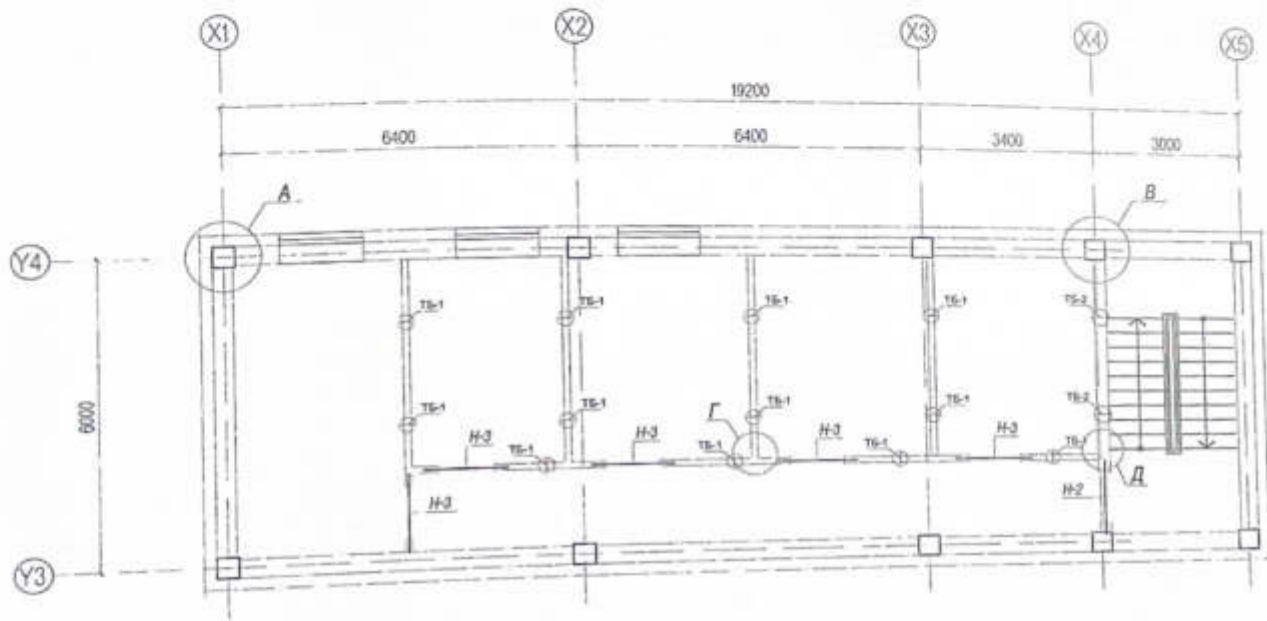


Хэсгийн тайлбар

Л/а	Зөвөл
1	
2	
3	
4	
5	
6	
7	
8	
9	
10	
11	

100-ОРТОЙ ХҮҮХДИЙН ДОТУУР БАЙРНЫ БАРИЛГА			65
Зөвлөл	Б.Аюузан	Цутгамал ЦГ-2, ЦГ-3-ийн арматур, Огноо	Масштаб 1:100, 50, 25
Инженер	Ж.Жаргал	1-1, 2, Хэсгэлэл арматурын түүвэр	65 41 45
Гүйцэтгэсэн	Ж.Жаргал	ЕГ шифр: НМД 2013/1017	2013 он
Шалгалсан	Т.Мөнх-Өнөр	ТГ шифр: ХЖ-07/2013	

ЗООРИЙН ДАВХАРЫН ЯЛУУ, ХАНЫН ТОРНЫ БАЙГУУЛАЛТ
M1:100

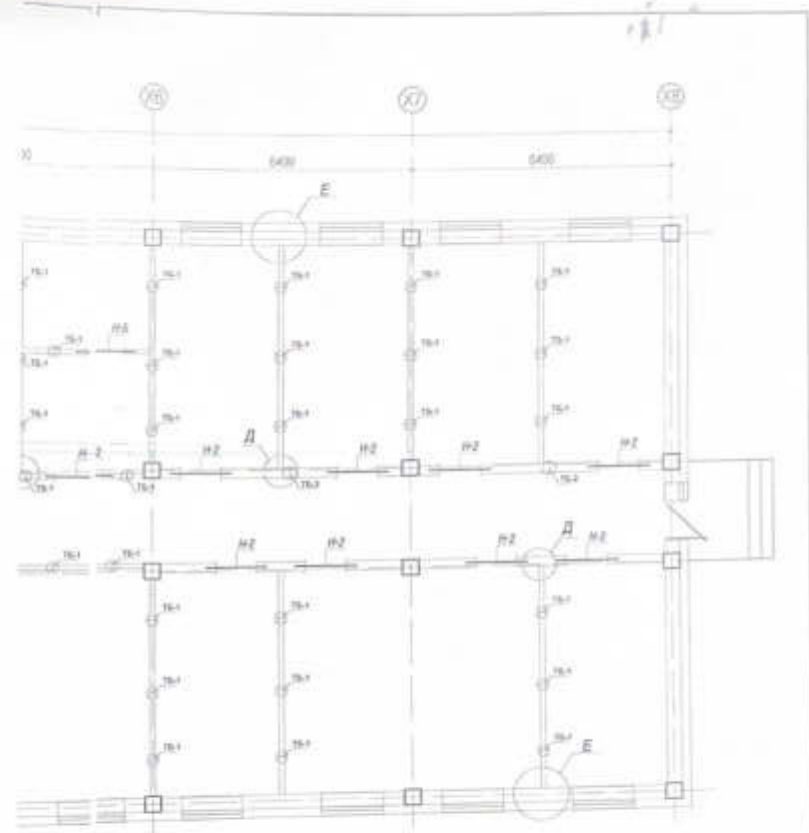
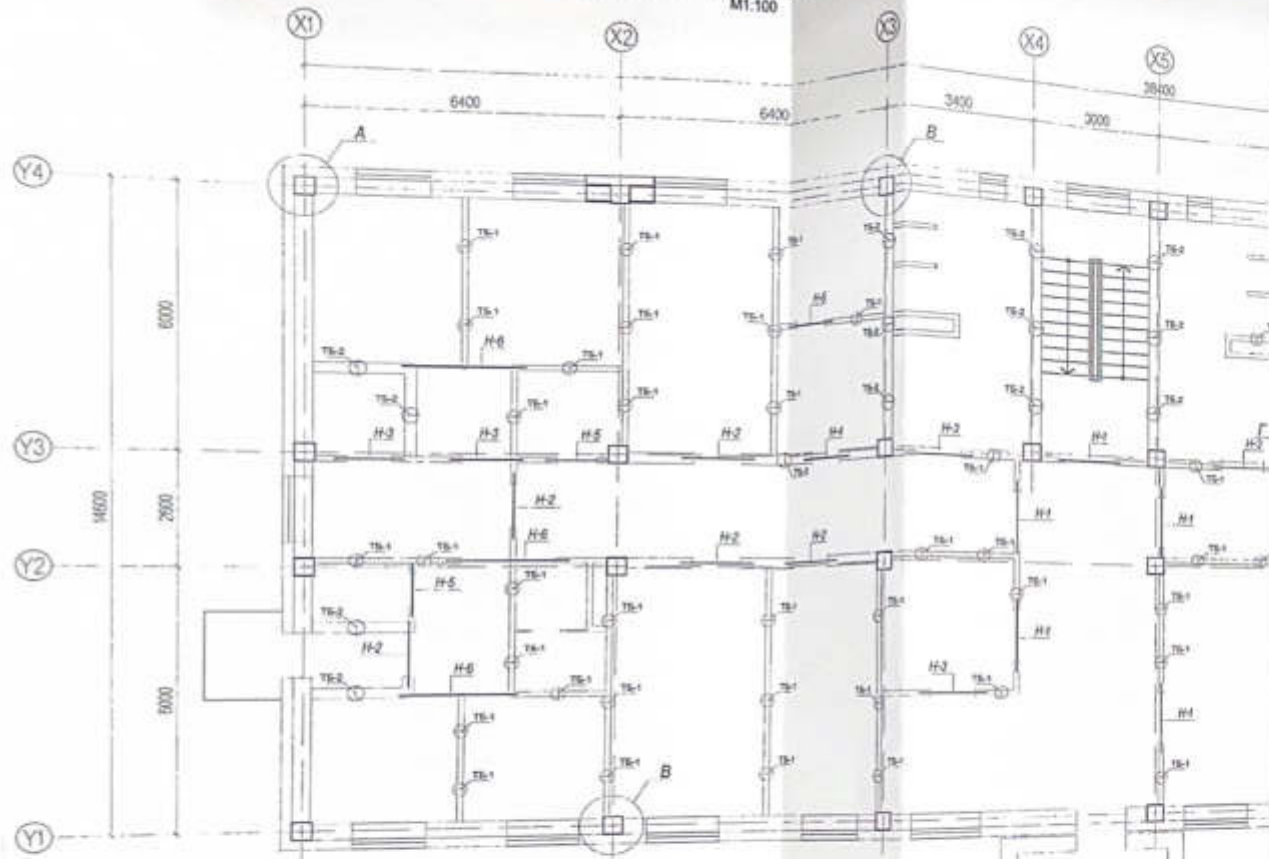


Тайлбар
1. Энэ хуудсыг хуудас ББ-45-тэй хамтатгаж үзнэ.

Г.А.А. Дэлгэр сум	
100 ортой дотуур байр	
Ажлын зургийн төрөл	Энэ хуудас
Эзэмшсэн	У.Наран
Ижилтэй	Б.Цогзориг
Шалтгаан	Б.Байдал
Огноо	2011 он

100-ОРТОЙ ХҮҮХДИЙН ДОТУУР БАЙРНЫ БАРИЛГА				55	
				Масштаб 1:100	
Зөхиол	Б.Амбар		Зоорийн давхарын ялуу, ханын торны байгуулалт	ББ	4.45
Ижилтэй	Ж.Жаргал		ЕГ шифр: НМЗ 2013/1017		
Гүйцэтгэсэн	Ж.Жаргал		ТГ шифр: ХЖ-7/2013		
Шалтгаан	Т.Мөнх-Өнөр				2013 он

1-Р ДАВХАРЫН ЯЛУУ, ХАНЫН ТОРНЫ БАЙГУУЛАЛТ
М1:100

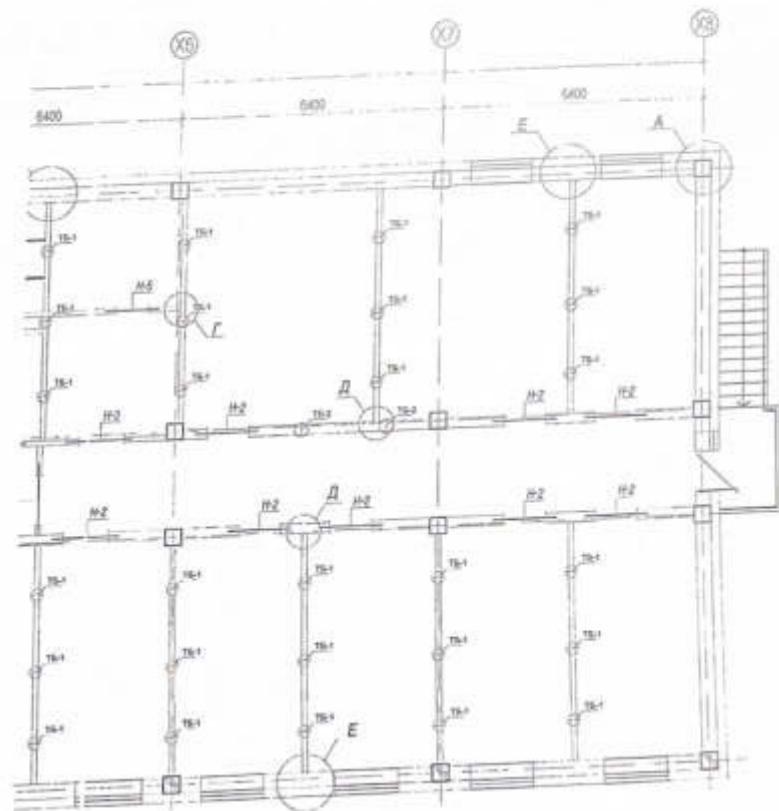
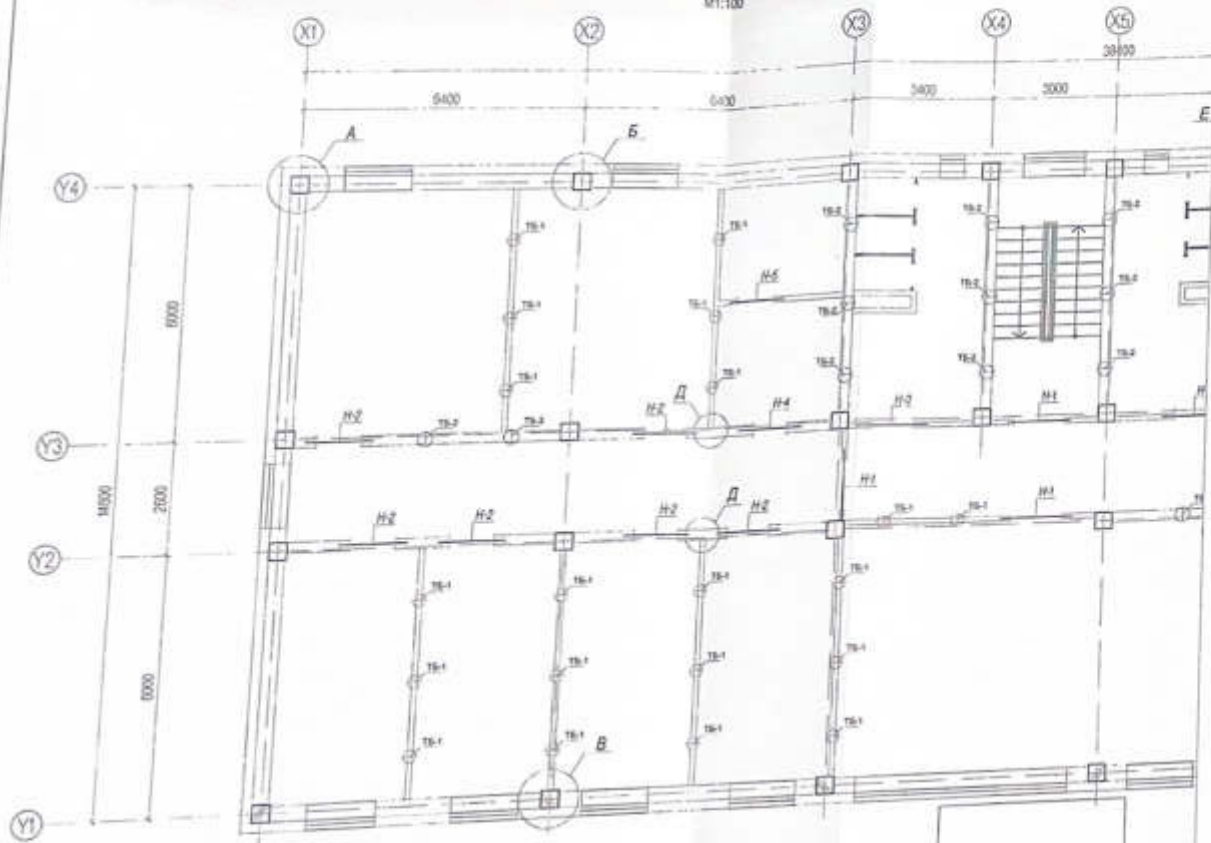


Тайлбар
1. Энэ хуудсыг хуудас 66-47-мод
ашиглаж уяг.

Байгуулагч	ТГАА - Дэлгэр орон
Ашигласан	100 ортой дотуур байр
Хийсэн	Х.А.О.О.О.
Тайлбар	У.А.О.О.О.
Хийсэн	В.Д.О.О.О.
Хийсэн	С.В.О.О.О.
Хийсэн	Т.О.О.О.О.

	100-ОРТОЙ ХУВХДИЙН ДОТУУР БАЙРНЫ БАРИЛГА		56
	Залуурч Инженер Гүйцэтгэл Шалгах	Б.А.О.О.О. Х.А.О.О.О. Х.А.О.О.О. Т.М.О.О.О.	1-р давхарын ялуу, ханын торны байгуулагд ET амбар: ИМБ 2013/1017 TT амбар: ОК-70213

2-Р ДАВХАРЫН ЯЛУУ, ХАНЫН ТОРНЫ БАЙГУУЛАЛТ
М1:100



Тайлбар
1. Энэ хуудсыг хуудас ББ-45-тэй
халтгаж үзнэ.

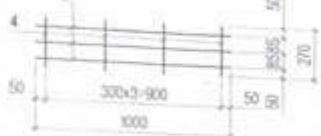
Огноо	Т.А. Дэлгэр Сэм.
Ажилын зурагын архивын Зардал	100 ортой дотуур байр 1:2 хувиар У.Морондэнгэр Ө.Цогдгорин
Шалтгаан	Б.Олгоодор
Огноо	2024 он

100-ОРТОЙ ХҮҮХДИЙН ДОТУУР БАЙРНЫ БАРИЛГА		ББ
Засрагч	Б.Олгоодор	Масштаб 1:100
Инженер	Ж.Жаргал	Тусгай
Гүйцэтгэл	Ж.Жаргал	ББ 44 48
Шалтгаан	Т.Мөнх-Өвөр	2023 он
2-р давхарын ялуу, ханын торны байгуулалт		
БГ шифр: НМЗ 2013/1017		
ТГ шифр: КХ-72013		

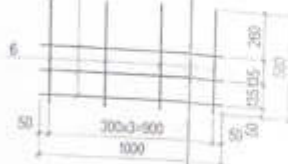
Төр Т-1



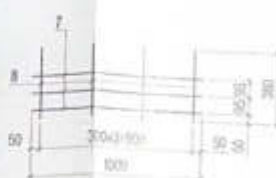
Төр Т-2



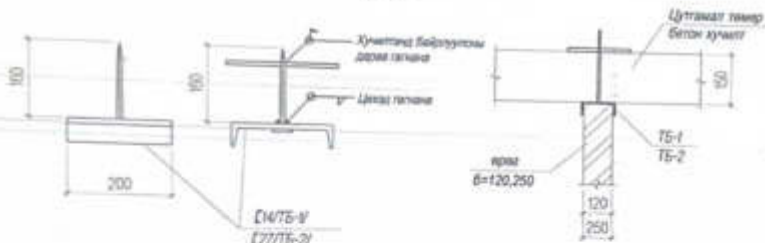
Төр Т-3



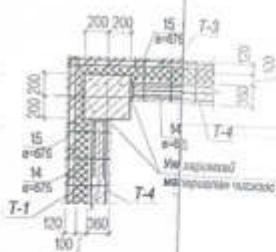
Төр Т-4



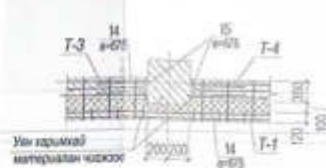
Төмөр бэхлэгээ ТБ-1, ТБ-2
М1:10



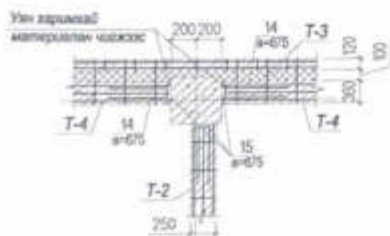
ХЭСЭГЛЭЛ А
М1:25



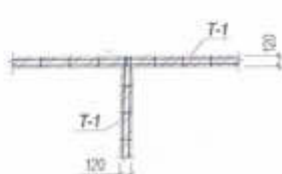
ХЭСЭГЛЭЛ Б
М1:25



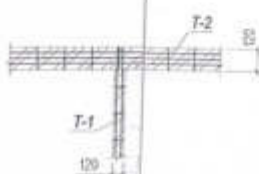
ХЭСЭГЛЭЛ В
М1:25



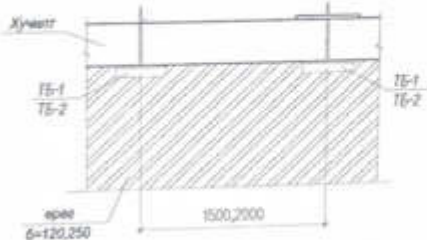
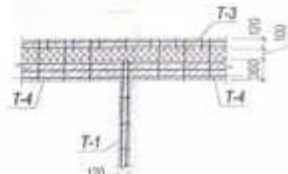
ХЭСЭГЛЭЛ Г
М1:25



ХЭСЭГЛЭЛ Д
М1:25



ХЭСЭГЛЭЛ Е
М1:25



Тайлбар

1. Энэ хуудсыг хуудас ББ-42, ББ-43, ББ-44-тэй хамт унших үзэж.
2. Хамар ханын арматурчлалыг Рамын хэний байгуулалтаас үз.
3. Гадна ханын бүх уулзварт өргөлийн өндрийн 450мм дутамд арматур хан торнуудыг тавьж өгнө.
4. 12см, 25см-н ханыг зураагт үзүүлсний дагуу өргөлийн өндрийн 450мм дутамд арматурчлал өгнө ба 3м-ээс урт ханыг хүчлэгтэнд бохална.
5. Торыг ханын гадаргуу дээр 2-3мм цухуйлган тавина.
6. Уусармал төмөр бетон ялууг 25 маркийн зуурмагээр тавина.

Цутгамал төмөр бетон хийгийн материалын түүвэр

Материалын төрөл	Тэмдэглэл	Нэр	Төрөл	Төлөө	Тайлбар
Төр Т-1					
1	MNS JIS G 3112:2002	DS 34290	L=1000	2	0.24 0.48
2		DS 34300	L=100	4	0.03 0.12
Төр Т-2					
3	MNS JIS G 3112:2002	DS 34290	L=1000	3	0.24 0.72
4		DS 34300	L=270	4	0.16 0.24
Төр Т-3					
5	MNS JIS G 3112:2002	DS 34290	L=1000	3	0.24 0.72
6		DS 34300	L=500	4	0.13 0.52
Төр Т-4					
7	MNS JIS G 3112:2002	DS 34290	L=1000	3	0.24 0.72
8		DS 34300	L=380	4	0.09 0.36

Шалгарлын түүвэр

Шалгарлын загвар	Шалгарлын марк	Тоо (ш)	Даврын тоо			Тайлбар
			Зорь	I	II	
ТБ-1	Шалгар 14	1	12	68	47	12.3
ТБ-2	Шалгар 28	1	2	16	14	21.7

ЯЛУУНЫ ТҮҮВЭР

Ялууны загвар	Ялууны марк	Тоо (ш)	Даврын тоо			Тайлбар
			Зорь	I	II	
H-1	R.18.12.14	1	-	5	4	9
H-2	R.15.12.14	1	1x2ш	11x2ш	4x2ш	26x2
H-3	R.15.12.14	1	5	6	3	14
H-4	R.12.12.14	1	-	1x2	1x2	2x2
H-5	R.12.12.14	1	-	4	2	8
H-6	R.25.12.14	1	-	3	-	3



100-ОРТОЙ ХҮҮХДИЙН ДОТУУР БАЙРНЫ БАРИЛГА

Зөвлөл	Б.Анбаатар	Хамар ханын арматурчлал, Огнол, Материалын түүвэр	Масштаб 1:40, 25, 10
Яарал	Ж.Жаргал	ЕГ амбар: НМЗ 2013/1017	ББ 45 45
Гүйцэтгэл	Ж.Жаргал	ТГ амбар: ХХ-70213	2013 он
Шалгарсан	Т.Мөнх-Өвөр		

ББ

НЭГ МАЯГИЙН ЗУРАГ ТӨСӨЛ

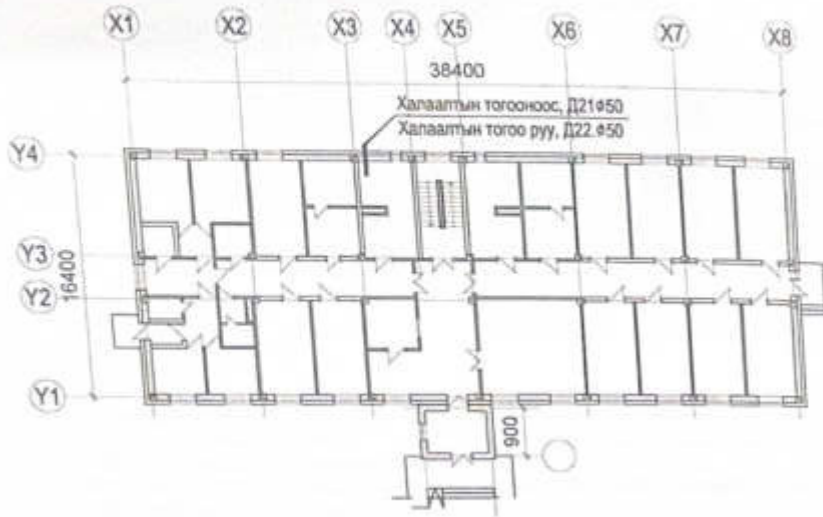
ШИФР: НМЗ - 2013/1017

100-ОРТОЙ ХҮҮХДИЙН ДОТУУР БАЙРНЫ БАРИЛГА

/ Дотор халаалт, салхивчийн системийн ажлын зураг /

УЛААНБААТАР ХОТ
2013 ОН

БАРИЛГЫН БУДУУВЧ М1:250



ЗУРГИЙН ЖАГСААЛТ

Д/д	Зургийн нэр	Хуудасны марк
1	Нүүр хуудас	ХС-1
2	Тайлбар бичиг, таних тэмдэг	ХС-2
3	Материалын түүвэр	ХС-3
4	Зоорийн давхрын халаалтын системийн байгуулалт	ХС-4
5	1-р давхрын халаалт, салхинчийн системийн байгуулалт	ХС-5
6	2-р давхрын халаалт, салхинчийн системийн байгуулалт	ХС-6
7	Халаалтын системийн тойм	ХС-7
8	Салхинчийн системийн тойм	ХС-8

БАРИЛГЫН ҮНДСЭН ҮЗҮҮЛЭЛТ

Барилгын зориулалт	Барилгын талбай, Sм ²	Барилгын эзэлхүүн Vм ³	Тооцроны температур t°С	Даралтын алсгэлдэл PПа	Q, Вт			Бүгд	
					Халаалт	Салхиан	Хэрэглэний залуун ус		
100 хүүхдийн дотуур байр	1050	3935	-30	-	43668	-	34655	-	78323
			-40	-	55226	-	34655	-	89881



ДУГААН ДАМЖИРГАЛТЫН ХИТЭЭЛ (ҮР 76 (ВТм) С)

Д/д	Хэрэгт өгөгүйгээр	Имплаурийн утга
1	Гадна ханга: Шаларуулагч-20мм, Хангын бие-30мм, Хөвсөн полистрол дундлага-10мм, Өвчлөхний тоосго-125мм	0.20
2	Гадна цохи	2.67
3	Гадна ханга	4.85
4	Хувцал: Бирост ХКП чулуутай 1 үе хар цэвэр, Бирост ХЛП чулуутай 1 үе хар цэвэр, Тоосон гурвалж (Битум), Керамзит бетон тэжээлгээ-50мм, Налуурга керамзит хайрга-40-240мм, Хатуу полистрол дундлага-150мм, 1 үе чийг тусгаарлагч П330 Цементан тэжээлгээ-15мм Төмөр бетон цутгамал хувцал	0.19

Халаах хэрэгслийн булалт

100 ортой дотуур байр									
Халаах хэрэгслийн марк Агууламж коэффициент	Халаах хэрэгслийн хувийн чадал Вт	Халаах хэрэгслийн марк							Нийт
		Q=881 Вт	Q=1114 Вт	Q=1308 Вт	Q=1559 Вт	Q=1702 Вт	Q=2005 Вт	Q=2226 Вт	
1-р давхар	-30°	1	7	-	13	2	-	-	23
	-40°	-	4	4	-	13	2	-	23
2-р давхар	-30°	1	2	7	7	4	1	-	22
	-40°	-	1	2	7	7	4	1	22
Нийт	-30°	2	9	7	20	6	1	-	45
	-40°	-	5	6	7	20	6	1	45

"Датан хэрэгсэл" Ажлын зураг 100-ОРТОЙ ХҮҮХДИЙН ДОТУУР БАЙРНЫ БАРИЛГА				ХС
Зөвшилцөх Инженер	Б.Амарсанаа	Нүүр хуудас	Масштаб: М1:100	
Гүйцэтгэсэн	Э.Энхцэцэг	А3	ХС-1	08
Шалгасан	С.Нэгүл	ТГ шифр:	2013 он	

ТАЙЛААР БИЧИГ

Аймаг сумдын төвд баригдах 100 хүүхдийн ортой дотуур байрны барилгын халаалт, салхины системийн ажлын зургийг барилга архитектурын зураг, "Халаалт агаар сэлгэлт ба кондиционер" БНБД 41-01-11, "Барилгад хэрэглэгдэх уур амьсгал, геофизикийн үзүүлэлт" БНБД 23.01.09, "Барилгын дулаан хамгаалалт" БНБД 23-02-09, "Олон нийт иргэний барилга" БНБД 31.03-03 зэрэг бичиг баримтыг үндэслэн боловсруулав.
Гадна агаарын тооцооны температур, $t = -30, -40$ С, дулаан зөөгчийн температур халаалтын системд $90/70^{\circ}\text{C}$ байхаар тооцогд хийв. Дулааны эх үүсвэр нь тухайн орон нутгийн халаалтын зуух байна.

ХАЛААЛТ:

Уг барилгын халаалтын өгөх буцах шугам нь 1-р давхрын шалаар ил явахар төлөвлөв. Барилгын халаах радиатор нь Турк улсын СОМРАСТ марийн хажуугийн холболттой радиаторууд байна. Халаах хэрэгсэл тус бүрт тохируулах вентиль, төслөх хаалт тавих шаардлагатай. Шугам хоолой голч нь $\Phi 15 - \Phi 50$ мм байх ба ган хоолойгоор угсарна. Түгээх хоолойг урсгалын эсрэг чиглэл рүү $0,003$ налуутай угсарч дулаан алдагдал ихтэй хэсэгт дулаалах хэрэгтэй. Босоо шугам тус бүрт тохируулах вентиль, ус буулгагч угсарна.

САЛХИВЧ:

Барилгын ариун цэврийн ерөөнд ердийн сорсх систем төлөвлөв. Хоолойн голч нь $\Phi 100$ мм ба хуванцар хоолойгоор угсрагдана. Барилгын таазнаас дээш гарсан шугам хоолойг дулаалах шаардлагатай бөгөөд дээрээс дээш $1:0,01$ гарсан хэсэгт дулаалж хайрцаглаж өгнө.

Халаалт, салхины системийг угсрах, угаах, турших ажлыг гүйцэтгэхдээ БНБД 3.05.01-88-г баримтлан ажиллавал зохино. Угсралтын ажлыг гүйцэтгэхдээ техник аюулгүйн ажиллагааны норм дүрмийг баримтлан ажиллах хэрэгтэй.

ТАНИХ ТЭМДЭГ

Нэр	Тэмдэглэл	
	Байгуулалт	Тойм
- Халаалтын өгөх шугам		
- Халаалтын буцах шугам		
- Халаалтын босоо шугам		
- Халаах хэрэгсэл термостат вентиль/ хажуугийн холболттой		
- Агаар сорсх тор		
- Балансын хаалт, ус буулгагч		
- Халаалтын шугамын налуу		
- Салхины сувг		
- Салхины хоолой		
- Агаар сорсх өрдийн систем	ECC-1	ECC-1



	"Даяан хэрэглэгдэх" Ажлын зураг 100-ОРТОЙ ХҮҮХДИЙН ДОТУУР БАЙРНЫ БАРИЛГА		ХС
	Звоорал Инженер Гүйцэтгэсэн Шалгасан	Б.Амарсанаа Э.Энхцэцэг Э.Энхцэцэг С.Нэрүй	Мэсэл: М1:100 А3 ХС-2 08 2013 он
		Тайлбар бичиг, таних тэмдэг ЕГ шифр: ЭК 02/13 ТГ шифр:	