

БАТЛАВ: ЧИНГЭЛТЭЙ ДҮҮРГИЙН ЗАСАГ ДАРГЫН ТАМГЫН ГАЗРЫН ДАРГА



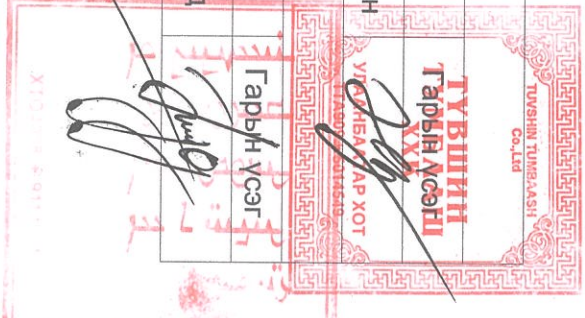
П.БАЯНБААТАР

ЗҮРГИЙН ШИФР: ТТ-15/22

УЛААНБААТАР ХОТ ЧИНГЭЛТЭЙ ДҮҮРГИЙН 16-Р ХОРОО ТОГЛООМЫН ТАЛБАЙ БАРИХ АЖИЛ

/Согоот 49 дүгээр гудамжны 568 тоот хашааны хажууд/
/АЖЛЫН ЗУРАГ/

Гүйцэтгэгч	
Албан тушаал	Нэр
"Түвшинтүмбаш" ХХК-ний Захирал	Х.Энхтүвшин
Захиалагч	
Албан тушаал	Нэр
Тохжилт, Нийтийн аж ахуйн хэлтсийн дарга	Б.Саруул-Од





БАЙРШЛЫН ЕРӨНХИЙ СХЕМ

ТАЙЛБАР БИЧИГ

ЗҮРГИЙН ЖАГСАЛТ, ТАЙЛБАР БИЧИГ



№	Зургийн нэр	Хуудасны дугаар	Хуудасны марк
1	Тайлбар бичиг, зургийн жагсаалт	1	Ажлын зураг
2	Байршилын схем	2	Ажлын зураг
3	Байрзүйн дэвсгэр зураг	3	Ажлын зураг
4	Одоо байгаа байдал	4	Ажлын зураг
5	Ерөнхий төлөвлөгөө	5	Ажлын зураг
6	Зайн хэмжээ	6	Ажлын зураг
7	Гэрэлтүүлгийн байгуулалт	7	Ажлын зураг
8	Гэрэлтүүлгийн байгуулалт	8	Ажлын зураг
9	Хэсэгчилсэн огтлол	9	Ажлын зураг
10	Сагсан бөмбөгийн хашааны байгуулалт	10	Ажлын зураг
11	Сагсан бөмбөгийн шийдний байгуулалт	11	Ажлын зураг
12	Тохижилтын эдэлхүүн	12	Ажлын зураг
13	Тогтоомын талбайн хашааны байгуулалт	13	Ажлын зураг
14	Материалын түүвэр	14	Ажлын зураг
15	Материалын түүвэр	15	Ажлын зураг
16	Материалын түүвэр	16	Ажлын зураг
17	Ерөнхий харатгах байдал	17	Ажлын зураг

- БАЙРШИЛ**
Улаанбаатар хот, Чингэлтэй дүүргийн 16 дугаар хороо Согоот 419 дүгээр гудамжны 568 тоот хашааны хажууд
- ОДООГИЙН БАЙДЛЫН ЕРӨНХИЙ ОЙЛГОЛТ**
Одоо байгаа байдлын хувьд ойр орчимд ямар ч хүүхдийн тоглоомын талбай болон спорт талбай байхгүй. Хүүхдүүд ихэвчлэн өөр хорооны болон цэцэрлэгийн гадна талбайн тоглоомын талбайд тоглодог. Ингэснээр хүүхдийн тоглоомын талбайд очих зай ходоож замдаа гэмт хэрэгт өртөх, автомашины осолд орох гэрээсээ төөрөх зэрэг сөрөг үр дагавар ихтэй. Мөн өсвөр насны хүүхдүүд чөлөөт цагаа өнгөрөөх газар байхгүйгээс болж элдэв хорт зуршилд автах, гэмт хэрэгт холбогдох эрсдэлтэй. Төлөвлөлтийн талбайн хувьд газар налуу бөгөөд 10мэтрийн уналттай талбай. Тус талбайг 2 хэсэгт хуваан тэгшлэжтөлөвлөлтийг хийв.
- АЖЛЫН ТОО ХЭМЖЭЭ**
Төлөвлөж буй аралт тоглоом /580*300*380/-1ш
Төлөвлөж буй пурштэй тоглоом-2ш
Төлөвлөж буй резинэн хавтан 190м.кв
Төлөвлөж буй ангилдаг хогийн сав 3ш
Төлөвлөж буй түшлэгтэй сандал-6ш
Төлөвлөж буй автозамын гэрэлтүүлэг /6метр өндөр нарны зайн хураагууртай нэг толгойтой гэрэл/ 4ш
Төлөвлөж буй тохижилтын гэрэлтүүлэг /3метр өндөр нэг толгойтой гэрэл/ 2ш
Төлөвлөж буй гэрлийн утас 40м.урт
Төлөвлөж буй эко хавтан - 114м.кв
Төлөвлөж буй явган замын хашлага - 173м.урт
Төлөвлөж буй резинэн будаг 165м.кв
Төлөвлөж буй бетон талбай - 442м.кв
Төлөвлөж буй явган шат 1,2*0,3*0,15м-16ш /1м.куб бетон/
Төлөвлөж буй чийрэгжүүлэх төхөөрөмж / 120*50*135/
Төлөвлөж буй чийрэгжүүлэх төхөөрөмж /121*89*125/
Төлөвлөж буй чийрэгжүүлэх төхөөрөмж / 143*143*125/
Төлөвлөж буй чийрэгжүүлэх төхөөрөмж / 130*135*80/
Төлөвлөж буй сагсан бөмбөгийн хашаа өндөр-4м/ -61,8м.урт
Төлөвлөж буй тоглоомын талбайн хашаа /өндөр-1,2м/ -55.1м.урт
Төлөвлөж буй сагсан бөмбөгийн шийд-1ш
Төлөвлөж буй шатны барилг /0,8*2,8м/-4ш

ГАЗАР ШОРООНЫ АЖИЛ
1. Нийт тохижилтын талбайд 1000 м.куб шороо асгаж тэгшилгээ хийнэ.

Анхаар:
Тохижилтын ажлын явцад тоног төхөөрөмж бусад хэрэгслийг сонгохдоо захиалагч тал болон зураг төсөл зохиогчод заавал мэдэгдэх шаардлагатай болно. Тохижилтын ажлыг гүйцэтгэгч байгууллага нь ажлын зургийг чанд баримтлах бөгөөд хэрэв зураг төслийн дагуу гүйцэтгэгчийн улмаас тохижилтын төлөвлөлтөнд өөрчлөлт, алдаа гарваас зураг төсөл зохиогч харилцлага хүлээхгүй. Тохижилтын ажлыг гүйцэтгэх явцад гүйцэтгэгч байгууллага нь зураг төсөл зохиогчтой зохиогчийн хяналтын гэрээний дагуу зураг төслийн талаар гарсан асуудлыг зөвшилцөн шийдэж байвал зохино.

Улаанбаатар хот Чингэлтэй дүүргийн 16-р хороо
ТОГТООМЫН ТАЛБАЙ БАРИХ АЖИЛ

		ЗҮРГИЙН ЖАГСАЛТ, ТАЙЛБАР БИЧИГ			
		Архитектор	М.Наранбилэг	ЕГ Шифр:	Масштаб: М:-
Гүйцэтгэсэн	М.Наранбилэг	ТТ-15/22	Зургийн дугаар:	Огноо:	
Шалгасан	Х.Энхтүвшин	ТГ Шифр:	БА-1	Хуудас: 1	



ОДООГИЙН БАЙДАЛ



Талбай-1



Талбай-2



Талбай-3



Улаанбаатар хот Чингэлтэй дүүргийн 16-р хороо
ТОГЛООМЫН ТАЛБАЙ БАРИХ АЖИЛ

БАЙРШИЛЫН СХЕМ



Архитектор	М.Наранбилэг	ЭГ Шифр:	Масштаб: М:-	Огноо:
Гүйцэтгэсэн	М.Наранбилэг	ТТ-15/22	Зургийн дугаар:	2022-09-04
Шалгасан	Х.Энхтүвшин	ТГ Шифр:	БА-2	Хуудас: 2
"ТүвшинГүмбаш" ХХК				Үе шат А.3

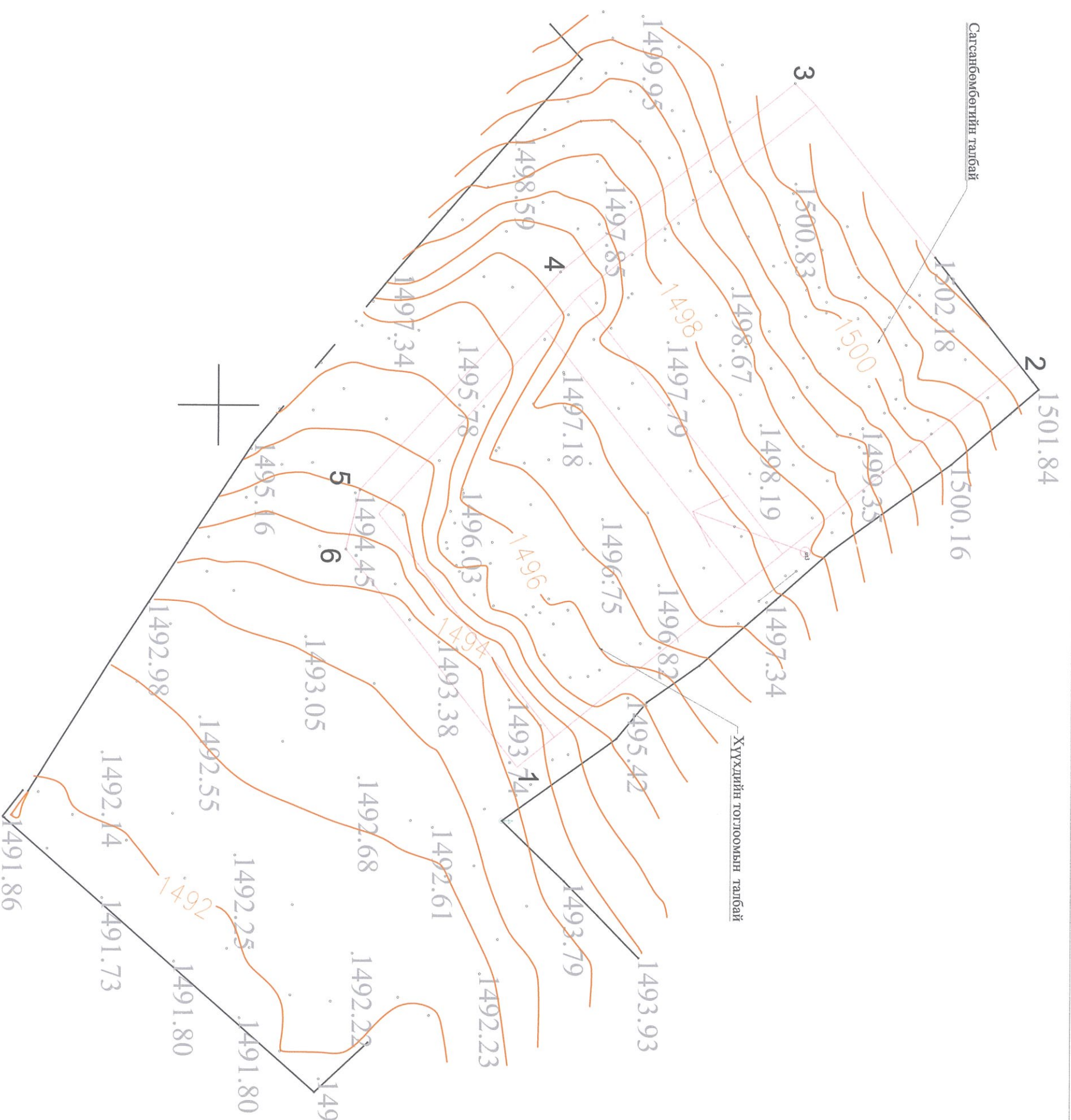


БАЙРШЛЫН ЕРӨНХИЙ СХЕМ М1:500



- ТАНИХ ТЭМДЭГ**
- Архитектур төлөвлөлтийн давтаварын схемийн хил хязгаар
 - Төлөвлөж буй байршил
 - Хаялбар
 - Өндөржилтийн цэг
 - Архитектур төлөвлөлтийн эхлэлийн цэг

Солбицол				
№	х	у	цэг	урт
1	640918.0439	5314765.0451	1	
2	640897.6686	5314790.0869	1-2	32294.7
3	640883.6915	5314778.8225	2-3	17958.4
4	640893.2178	5314767.1145	3-4	15100
5	640904.2113	5314757.1241	4-5	14856.3
6	640907.1815	5314756.4249	5-6	3052
			6-1	13868.6



Улаанбаатар хот Чингэлтэй дүүргийн 16-р хороо
ТОГЛООМЫН ТАЛБАЙ БАРИХ АЖИЛ

БАЙРЭҮЙН ДЭВЭСГЭР ЗУРАГ

Архитектор	М.Наранбилэг	Масштаб: М:500	Огноо:	Үе шат А.3
Гүйцэтгэсэн	М.Наранбилэг	ТТ-15/22	2022-09-04	
Түвшингүмбаш/ХХК	Х.Энхтүвшин	ТГ Шифр:	Зургийн дугаар: БА-3	Хуудас: 3



ОДОО БАЙГАА БАЙДАЛ




ОДОО БАЙГАА БАЙДАЛ



СӨӨГНИЙ СУУЛГАЦНЫ ОТТЛОЛ 3-3



		Улаанбаатар хот Чингэлтэй дүүргийн 16-р хороо ТОГЛООМЫН ТАЛБАЙ БАРИХ АЖИЛ				Үе шат: А.3
		ОДОО БАЙГАА БАЙДАЛ				Огноо: 2022-09-04
Архитектор	М.Наранбилэг	ЕГ Шифр:	Масштаб: М.-	Зургийн дугаар:	Хуудас: 4	
Гүйцэтгэсэн	М.Наранбилэг	ТГ Шифр:				
Шалгасан	Х.Энхтүвшин					
"Түвшинтүмбаш" ХХК						



БАЙРШЛЫН ЕРӨНХИЙ СХЕМ М1:500



Одоо байгаа гэр хороолол

Төлөвлөж буй байршил-1

ТАНИХ ТЭМДЭГ

- Архитектур төлөвлөлтийн даалгаврын схемийн хил хязгаар
- Архитектур төлөвлөлтийн эхлэлийн цэг
- Одоо байгаа өндөр хүчдэлийн шон
- Төлөвлөж буй байршил
- Хаялбар
- Өндөржилтийн цэг
- Одоо байгаа хашаа
- Архитектур төлөвлөлтийн даалгаврын схемийн хил хязгаар
- Төлөвлөж буй аргалт тоглоом /580*300*380/-1ш
- Төлөвлөж буй пүрштэй тоглоом-2ш
- Төлөвлөж буй резинэн хавтан 190м.кв
- Төлөвлөж буй ангилдаг хогийн сав 3ш
- Төлөвлөж буй түшлэгтэй сандал-6ш
- Төлөвлөж буй автозамын гэрэлтүүлэг
- /6метр өндөр нарны зайн хураалууртай нэг толгойтой гэрэл/ 4ш
- Төлөвлөж буй тохижилтын гэрэлтүүлэг
- /3метр өндөр нэг толгойтой гэрэл/ 2ш
- Төлөвлөж буй гэрлийн утас 40м.урт
- Төлөвлөж буй эко хавтан - 114м.кв
- Төлөвлөж буй явган замын хашлага - 173м.урт
- Төлөвлөж буй резинэн будаг 165м.кв
- Төлөвлөж буй бетон талбай - 442м.кв
- Төлөвлөж буй явган шат 1,2*0,3*0,15м-16ш /1м.куб бетон/
- Төлөвлөж буй чийрэгжүүлэх төхөөрөмж / 120*50*135/
- Төлөвлөж буй чийрэгжүүлэх төхөөрөмж /121*89*125/
- Төлөвлөж буй чийрэгжүүлэх төхөөрөмж / 143*143*125/
- Төлөвлөж буй чийрэгжүүлэх төхөөрөмж / 130*135*80/
- Төлөвлөж буй сагсан бөмбөгийн хашаа өндөр-4м/ -61,8м.урт
- Төлөвлөж буй сагсан бөмбөгийн хашаа /өндөр-1,2м/ -55. 1м.урт
- Төлөвлөж буй сагсан бөмбөгийн шийд-1ш
- Төлөвлөж буй шатны барилуу /0,8*2,8м/-4ш

ГАЗАР ШОРООНЫ АЖИЛ

1. Нийт тохижилтын талбайд 1000 м.куб шороо асаж тэгшилгээ хийнэ.

Улаанбаатар хот Чингэлтэй дүүргийн 16-р хороо
ТОГЛООМЫН ТАЛБАЙ БАРИХ АЖИЛ

ЕРӨНХИЙ ТӨЛӨВЛӨГӨӨ М1:500

	Архитектор	М.Наранбилэг	ЕГ Шифр:	Масштаб: М:500	Огноо:
	Гүйцэтгэсэн	М.Наранбилэг	ТТ-15/22	Зургийн дугаар:	2022-09-04
Түвшинтүмбаш ХХК	Шалгасан	Х.Энхтүвшин	ТГ Шифр:	ЭТ-5	Хуудас: 5

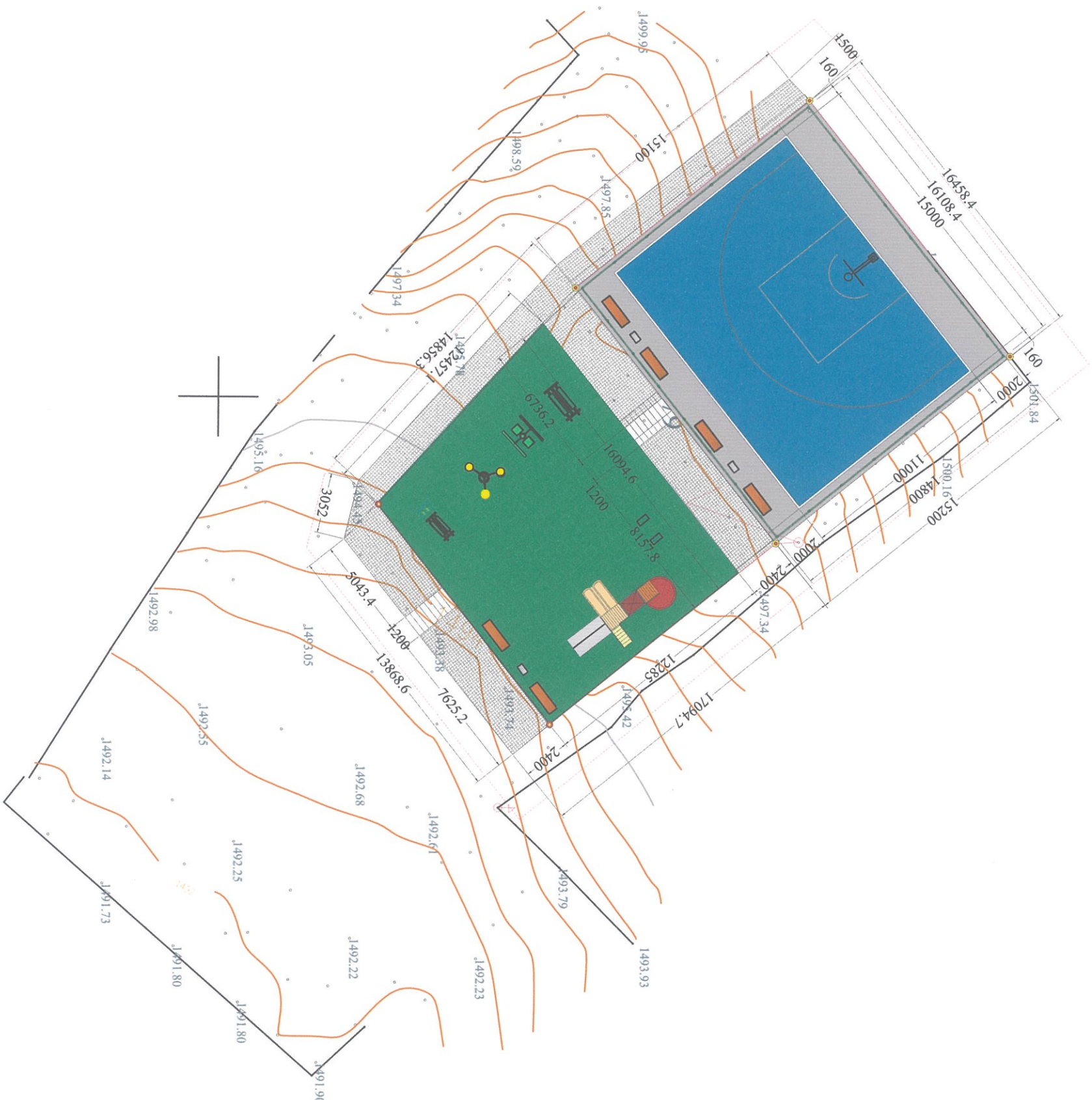
ТАЙЛБАР:
Төлөвлөлтийг 2 түвшин хувааж хийж бөгөөд налуугийн өндөржилтийн төвшин харилцан адилгүй байна.
Төлөвлөлт 1:

Сагсан бөмбөгийн талбай налуугийн дээд өндөржилт 1502, доод өндөржилт 1497.5 налуугийн зөрүү 4,5м. Төлөвлөлт хийгдэх төвшин 1497.2

Төлөвлөлт 2:
Хүүхдийн тоглоомын талбай налуугийн дээд өндөржилт 1497.2, доод өндөржилт 1494,5 налуугийн зөрүү 3м. Төлөвлөлт хийгдэх төвшин 1497,5



БАЙРШЛЫН ЕРӨНХИЙ СХЕМ М1:500



ТАНИХ ТЭМДЭГ

- Архитектур төлөвлөлтийн даалгаврын схемийн хил хязгаар
- Архитектур төлөвлөлтийн эхлэлийн цэг
- Одоо байгаа өндөр хүчдэлийн шон
- Төлөвлөж буй байршил
- Хаялбар
- Өндөржилтийн цэг
- Одоо байгаа хашаа
- Архитектур төлөвлөлтийн даалгаврын схемийн хил хязгаар
- Төлөвлөж буй аралт тоглоом /580*300*380/-1ш
- Төлөвлөж буй нурустай тоглоом-2ш
- Төлөвлөж буй резинэн хавтан 190м.кв
- Төлөвлөж буй ангилдаг хогийн сав 3ш
- Төлөвлөж буй түшлэгтэй сандал-6ш
- Төлөвлөж буй автозамын гэрэлтүүлэг /6метр өндөр нарны зайн хураалутай нэг толгойтой гэрэл/ 4ш
- Төлөвлөж буй тохижилтын гэрэлтүүлэг /3метр өндөр нэг толгойтой гэрэл/ 2ш
- Төлөвлөж буй гэрлийн утас 40м.урт
- Төлөвлөж буй эко хавтан - 114м.кв
- Төлөвлөж буй явган замын хашлага - 173м.урт
- Төлөвлөж буй резинэн будаг 165м.кв
- Төлөвлөж буй бетон талбай - 442м.кв
- Төлөвлөж буй явган шат 1,2*0,3*0,15м-16ш /1м.куб бетон/
- Төлөвлөж буй чийрэгжүүлэх төхөөрөмж / 120*50*135/
- Төлөвлөж буй чийрэгжүүлэх төхөөрөмж /121*89*125/
- Төлөвлөж буй чийрэгжүүлэх төхөөрөмж / 143*143*125/
- Төлөвлөж буй чийрэгжүүлэх төхөөрөмж / 130*135*80/
- Төлөвлөж буй сагсан бөмбөгийн хашаа өндөр-4м/ -61,8м.урт
- Төлөвлөж буй тоглоомын талбайн хашаа бөндөр-1,2м/ -55,1м.урт
- Төлөвлөж буй сагсан бөмбөгийн шийд-1ш
- Төлөвлөж буй шатны барилд /0,8*2,8м/-4ш

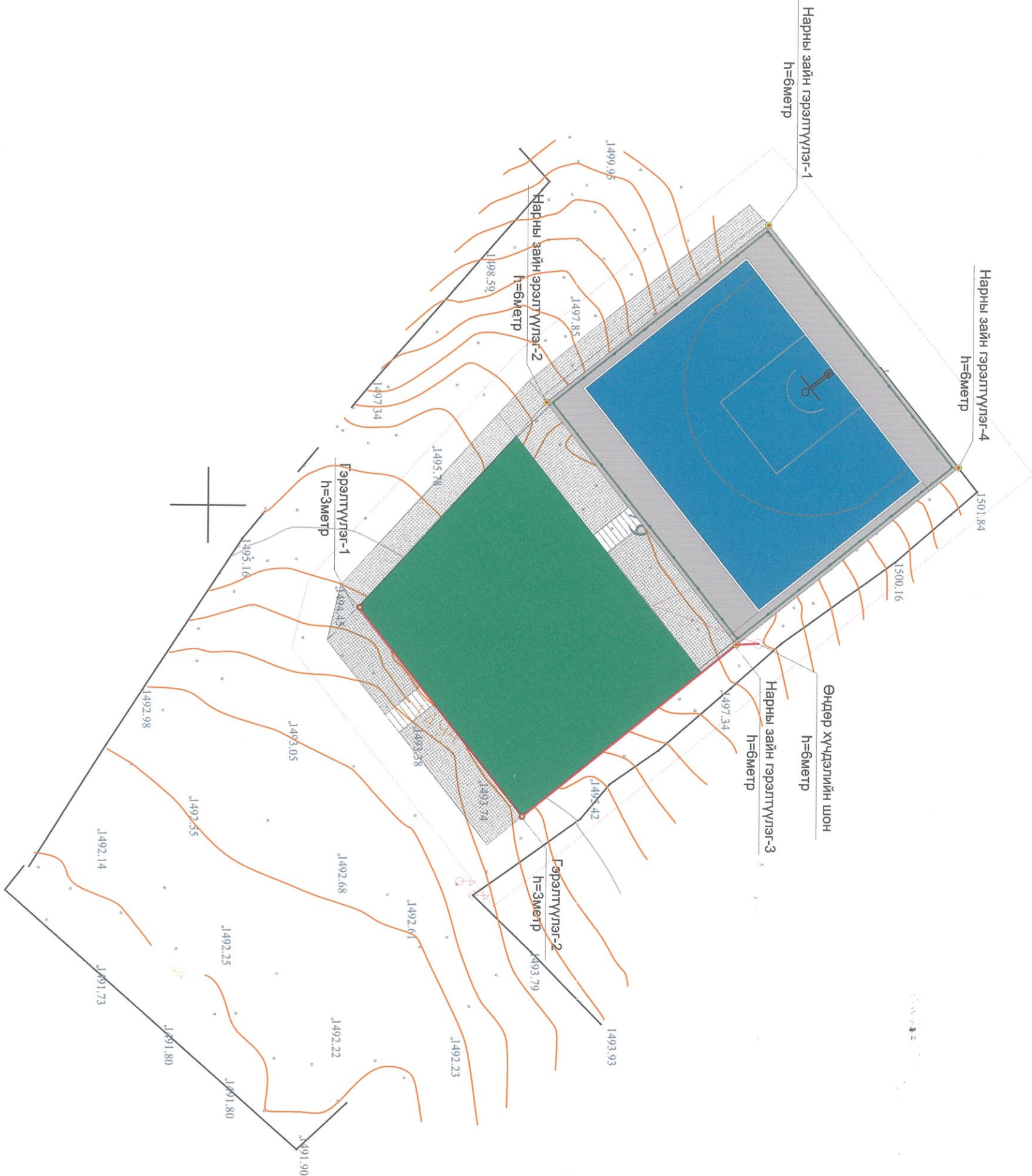
ЗАЙН ХЭМЖЭЭ

Улаанбаатар хот Чингэлтэй дүүргийн 16-р хороо
ТОГЛООМЫН ТАЛБАЙ БАРИХ АЖИЛ

		Улаанбаатар хот Чингэлтэй дүүргийн 16-р хороо ТОГЛООМЫН ТАЛБАЙ БАРИХ АЖИЛ		Үе шат А.3	
Архитектор	М.Наранбилэг	ЕГ Шифр:	Масштаб: М:500	Огноо:	2022-09-04
Гүйцэтгэсэн	М.Наранбилэг	ТТ-15/22	Зургийн дугаар:	БА-6	Хуудас: 6
Түвшинтүмбаш"ХХК	Шалгасан	Х.Энхтүвшин	ТГ Шифр:		

Морон далай
Морон далай

БАЙРШЛЫН ЕРӨНХИЙ СХЕМ М1:500



ТАНИХ ТЭМДЭГ

- Архитектур төлөвлөлтийн даалгаврын схемийн хил хязгаар
- Архитектур төлөвлөлтийн эхлэлийн цэг
- Төлөвлөж буй байршил
- Хаялбар
- Өндөржилтийн цэг
- Одоо байгаа хашаа
- Архитектур төлөвлөлтийн даалгаврын схемийн хил хязгаар
- Төлөвлөж буй автозамын гэрэлтүүлэг 4ш
- Төлөвлөж буй тохижилтын гэрэлтүүлэг 2ш
- Төлөвлөж буй гэрлийн утас 102м.урт

Улаанбаатар хот Чингэлтэй дүүргийн 16-р хороо
ТОГЛООМЫН ТАЛБАЙ БАРИХ АЖИЛ

ГЭРЭЛТҮҮЛГИЙН БАЙГУУЛАГТ

Архитектор	М.Наранбилэг	ЕГ Цифр:	Масштаб: М:500	Огноо:
Гүйцэтгэсэн	М.Наранбилэг	ТТ-15/22	Зургийн дугаар:	2022-09-04
Түвшинтүмбаш"ХХК	Х.Энхтүвшин	ТГ Шифр:	БА-7	Хуудас: 7
Гэрэлтүүлгийн байгуулалт			Үе шат: А.3	



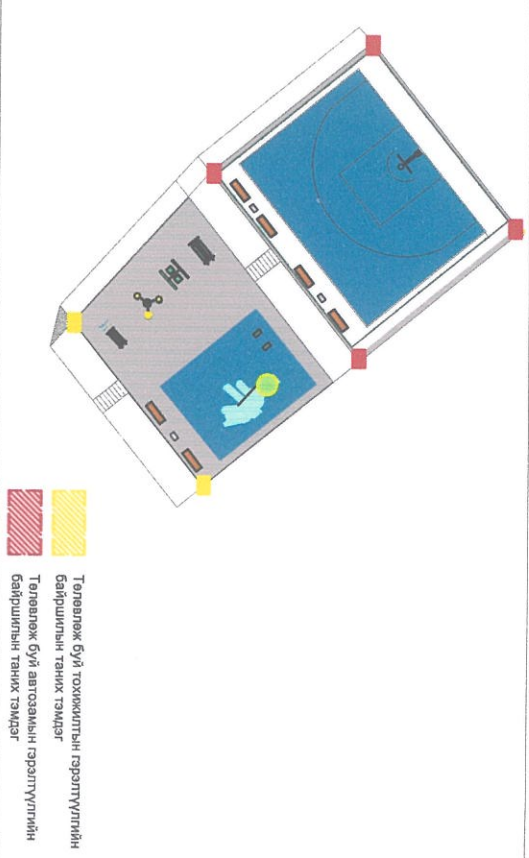
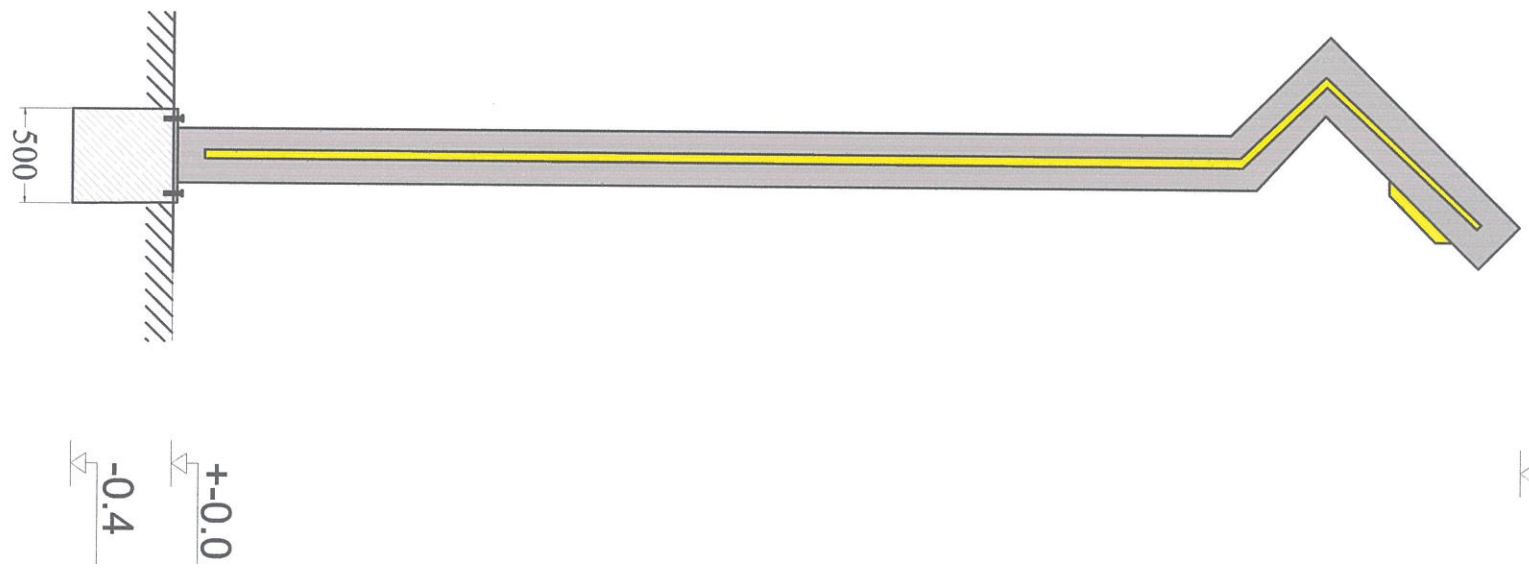
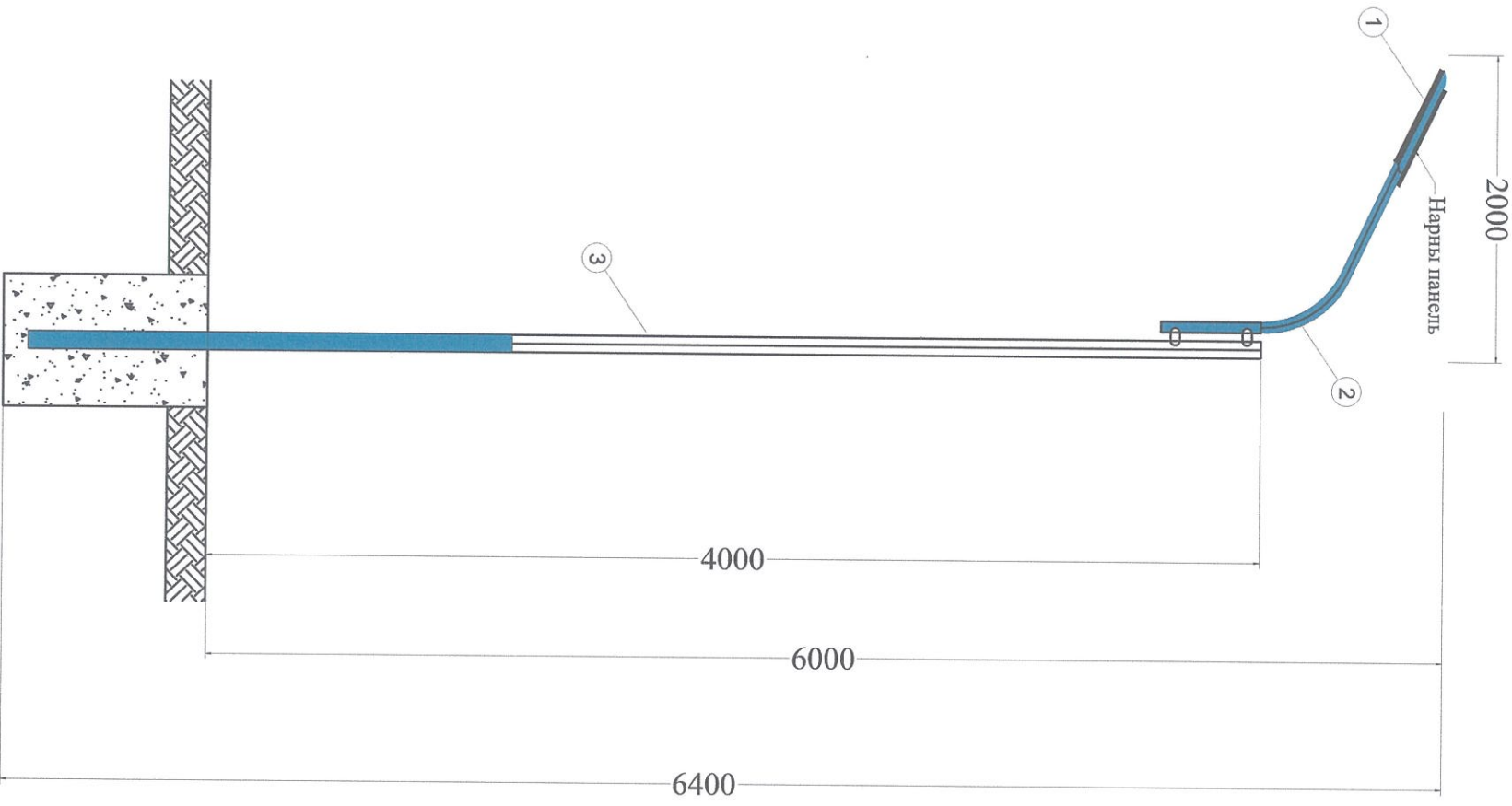


АВТОЗАМЫН ГЭРЛИЙН БАЙГУУЛАГТ М1:50

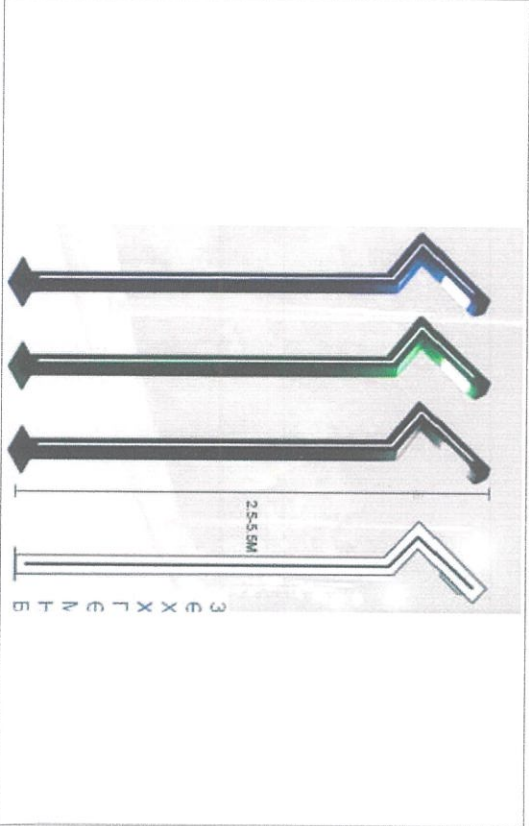
ТОХИЖИЛТЫН ГЭРЛИЙН БАЙГУУЛАГТ М1:50

БАЙРШЛЫН ЕРӨНХИЙ СХЕМ М1:500

ГЭРЭЛТҮҮЛГИЙН БАЙГУУЛАГТ М1:50



Харагдах байдал-Авто замын гэрэл-4ш



Харагдах байдал-Тохижилтын гэрэл -2ш

Улаанбаатар хот Чингэлтэй дүүргийн 16-р хороо
ТОГЛООМЫН ТАЛБАЙ БАРИХ АЖИЛ

Гэрлийн шон

№	Нэр	Огтлол	Тоо шир	Үрг мм	Жин.нэгж	Жин.бүгд	Гост
Гэрлийн шон - 6м							
Бүрдлийн нэгж							

1	Гэрэлтүүлгийн шон		4	6000	9.8	39.2	
2	Гэрэлтүүлэгч L-street 96 /18684/120W/		4		8.2	32.8	



ГЭРЭЛТҮҮЛГИЙН БАЙГУУЛАГТ				Үе шат А.3	
Архитектор	М.Наранбилэг	ЭГ Шифр:	ТТ-15/22	Масштаб:	М:50
Гүйцэтгэсэн	М.Наранбилэг	ТГ Шифр:		Зургийн дугаар:	БА-8
Шалгасан	Х.Энхтүвшин			Огноо:	2022-09-04
				Хуудас:	8

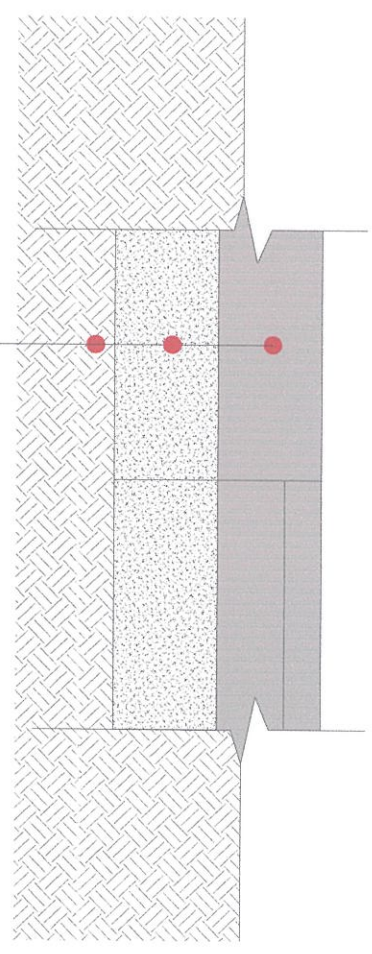
"Түвшинтүмбаш" ХХК



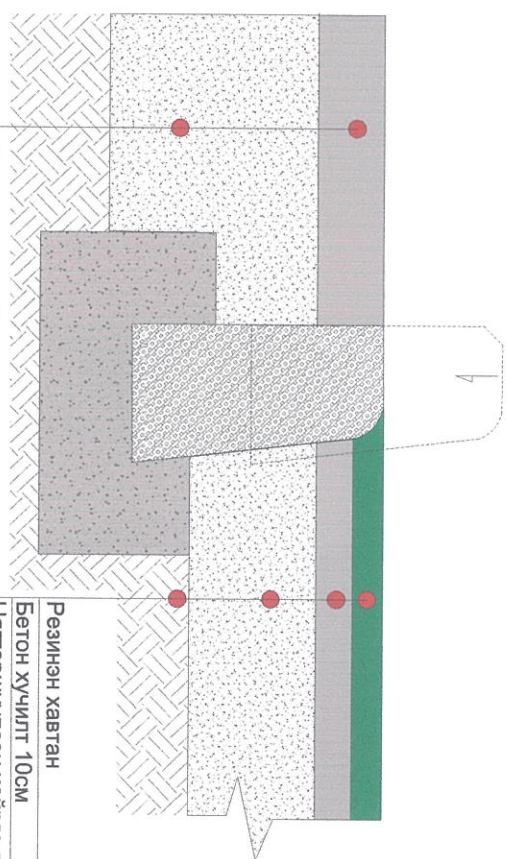
БЕТОН ТАЛБАЙН ОГТЛОЛ 1-1

ХҮҮХДИЙН ТОГЛООМЫН ТАЛБАЙН РЕЗИНЭН ХАВТАНГИЙН ОГТЛОЛ

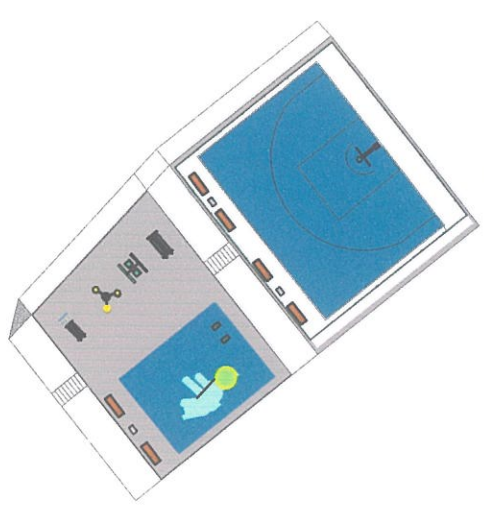
БАЙРШЛЫН ЕРӨНХИЙ СХЕМ М1:500



Бетон хучилт 10см
Нягтаршуулсан хайрга, дайрга 30см
Нягтаршуулсан үл хөрс



Бетон хучилт 10см
Нягтаршуулсан хайрга, дайрга 30см
Нягтаршуулсан үл хөрс
Резинэн хавтан
Бетон хучилт 10см
Нягтаршуулсан хайрга, дайрга 30см
Нягтаршуулсан үл хөрс

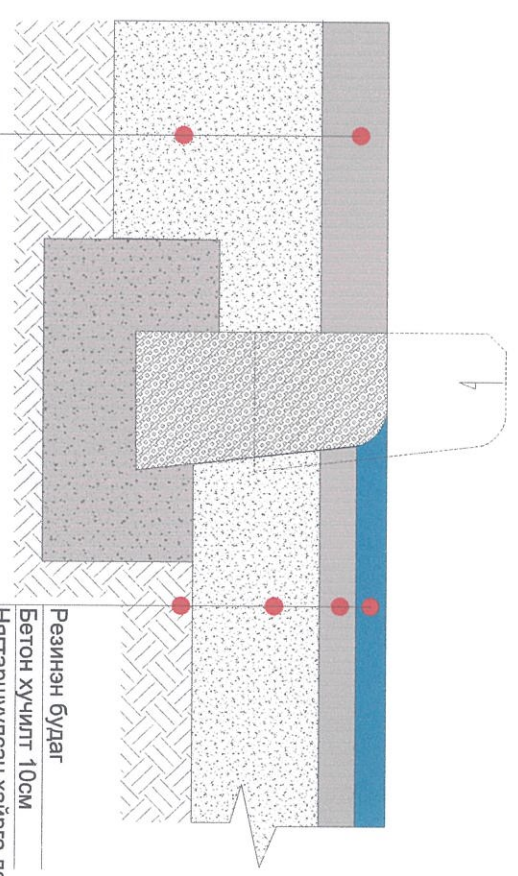


Резинэн хавтан-216м.кв

Явган замын хашлага-178м.урт

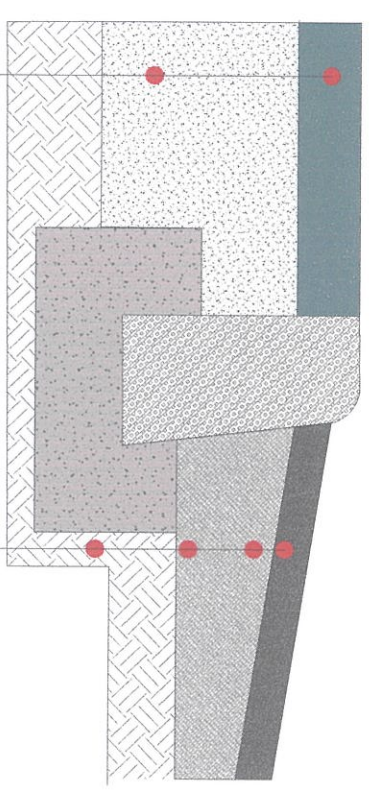
САГСАН БӨМБӨГЛИЙН ТАЛБАЙН РЕЗИНЭН БҮЛГИЙН ОГТЛОЛ3-3

НАЛУУГИЙН ЭКО ХАВТАНГИЙН ОГТЛОЛ3-3



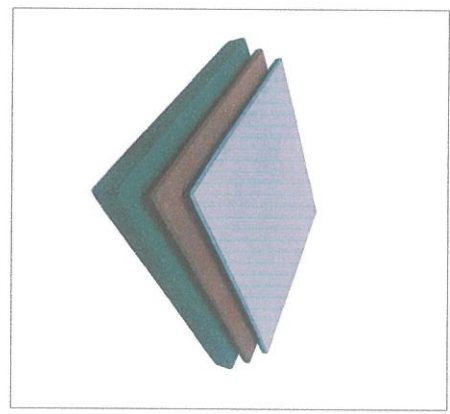
Бетон хучилт 10см
Нягтаршуулсан хайрга, дайрга 30см
Нягтаршуулсан үл хөрс

Резинэн будаг
Бетон хучилт 10см
Нягтаршуулсан хайрга, дайрга 30см
Нягтаршуулсан үл хөрс

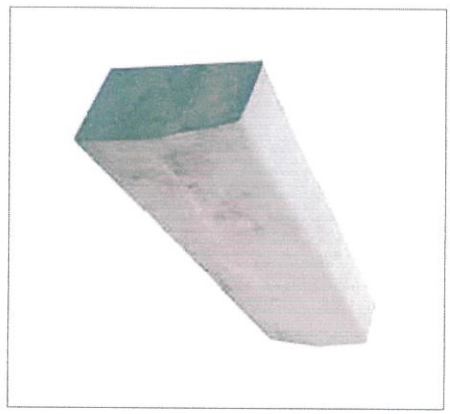


Бетон хучилт 10см
Нягтаршуулсан хайрга, дайрга 30см
Нягтаршуулсан үл хөрс

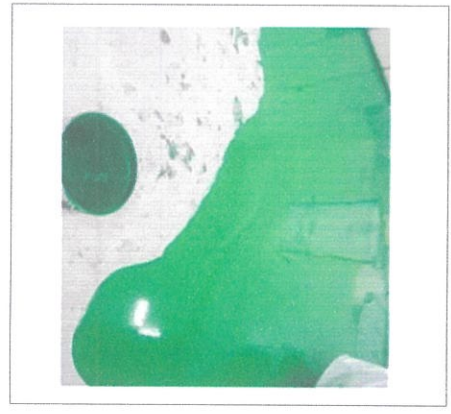
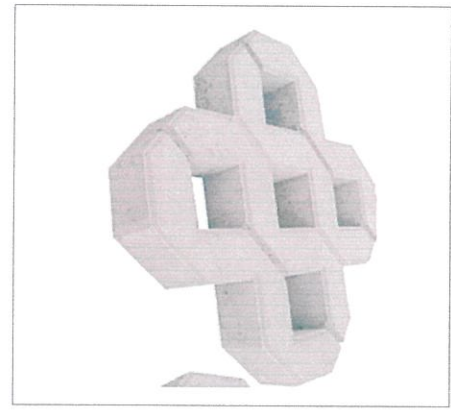
Эко хавтан
Нягтаршуулсан хайрга, дайрга 30см
Нягтаршуулсан үл хөрс
Дүүргэлтийн шороо



Эко хавтан-119м.кв



Резинэн будаг-171 м.кв



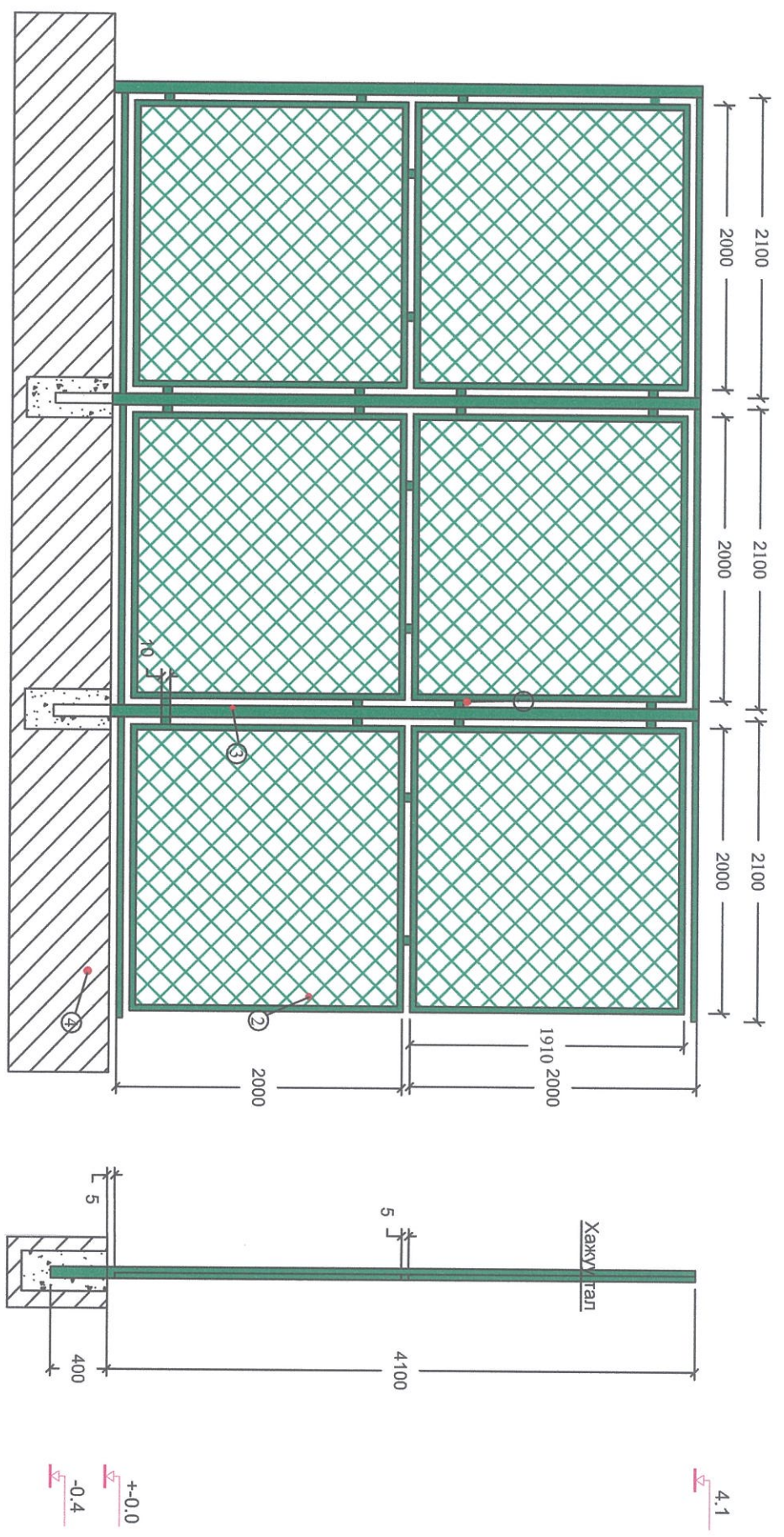
Улаанбаатар хот Чингэлтэй дүүргийн 16-р хороо
ТОГЛООМЫН ТАЛБАЙ БАРИХ АЖИЛ

ХЭСЭГЧИЛСЭН ОГТЛОЛ М1:20

		Улаанбаатар хот Чингэлтэй дүүргийн 16-р хороо ТОГЛООМЫН ТАЛБАЙ БАРИХ АЖИЛ		ХЭСЭГЧИЛСЭН ОГТЛОЛ М1:20		Үе шат: А.3	
Архитектор	М.Наранбилэг	Масштаб: М1:20	Огноо: 2022-09-04	Гүйцэтгэсэн	М.Наранбилэг	Зургийн дугаар: БА-9	Хуудас: 9
Шалгасан	Х.Энхтүвшин	ТГ Шифр: ТТ-15122		Түвшинтүгжээш"ХХК			

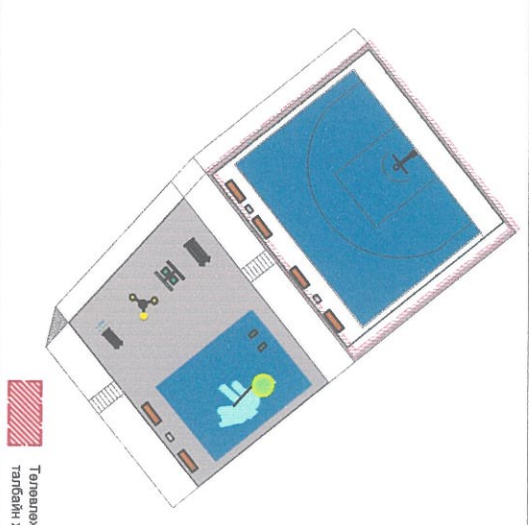


Нүүр тал



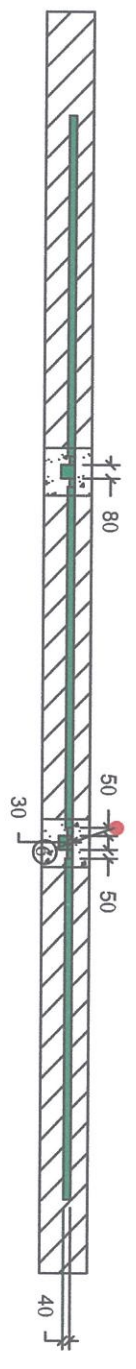
Хажуу тал

БАЙРШЛЫН ЕРӨНХИЙ СХЕМ М1:500



Сагсан бөмбөгийн хашаа харягдах байдал-64,8м.урт

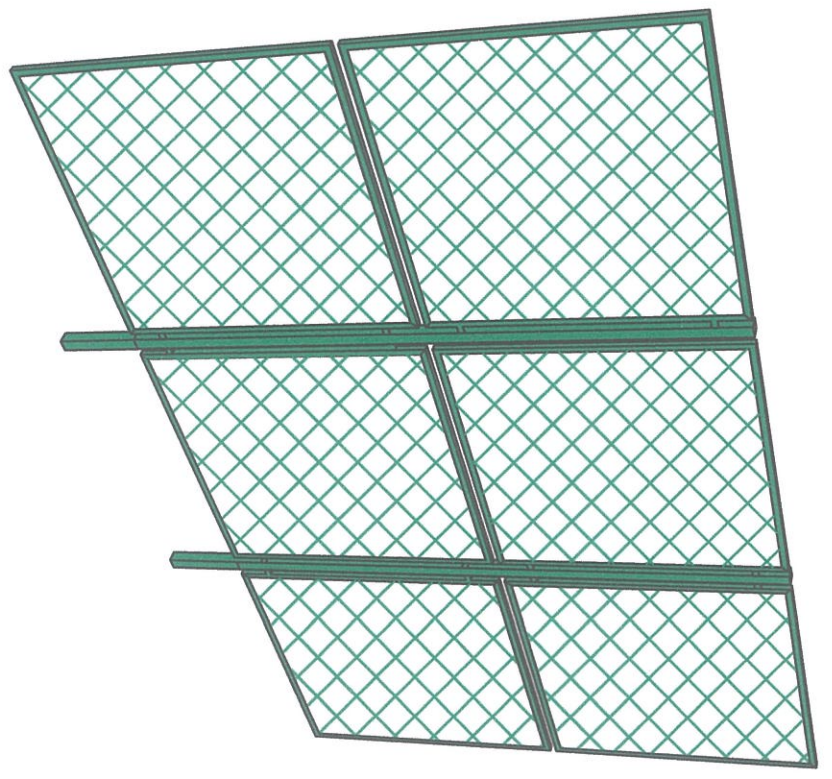
Хөндлөн огтлол 4-4



Нэг хашааны материалын тоо хэмжээ

Д/д	Материалын нэр /мм/	Хэмжих нэгж	Тоо хэмжээ	Тайлбар	Нийт хэмжээ
1	Квадрат төмөр 80*80 /-4.5м/	ш	27	Хашааны шон	27ш-122м
2	Угольник 40*40* /-2.0м/	м	16	Торны рам	432м
3	Квадрат төмөр 60*30 /ш/	м	4.2	Холбоос	10м
4	Төмөр тор 191*191	м2	7.2	Хашааны тор	210м2
5	Төмрийн будаг	л	0.5	Төмрийн будаг	15л

6	Бетон /0,4*0,5*0,4/	м3	0.1	Хашааны шон суурилуулах	2,5м3
7	Квадрат төмөр 40*40	м	4.2	Хашааны холбоос	130м
8	Нугас	ш	2	Халта	2ш
9	Цув	ш	1	Цоож	1ш



Улаанбаатар хот Чингэлтэй дүүргийн 16-р хороо
ТОГТООМЫН ТАЛБАЙ БАРИХ АЖИЛ

		САГСАН БӨМБӨГЛИЙН ХАШААНЫ БАЙГУУЛАЛТ		Үе шат А.3	
		Архитектор Гүйцэтгэсэн Шалгасан	М.Наранбилэг М.Наранбилэг Х.Энхтүвшин	ЕГ Дифр: ТТ-15/22	Масштаб: М1:50 Зургийн дугаар: БА-10

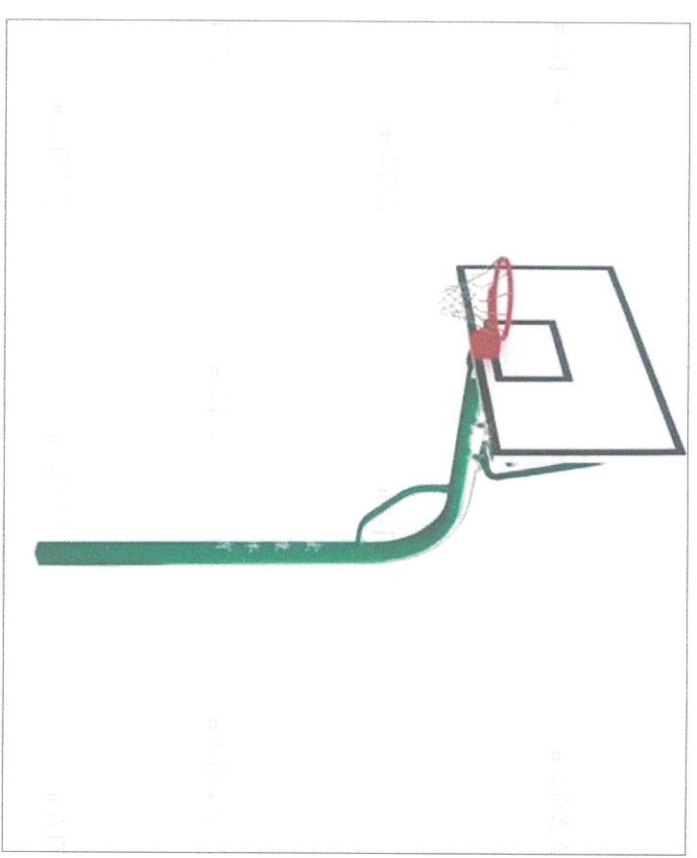


БАЙРШЛЫН ЕРӨНХИЙ СХЕМ М1:500

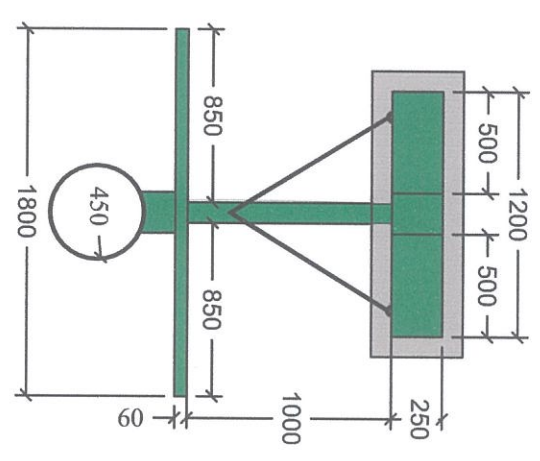


Төлөөлж буй сагсан бөмбөгийн шийдний байршлын таних тэмдэг

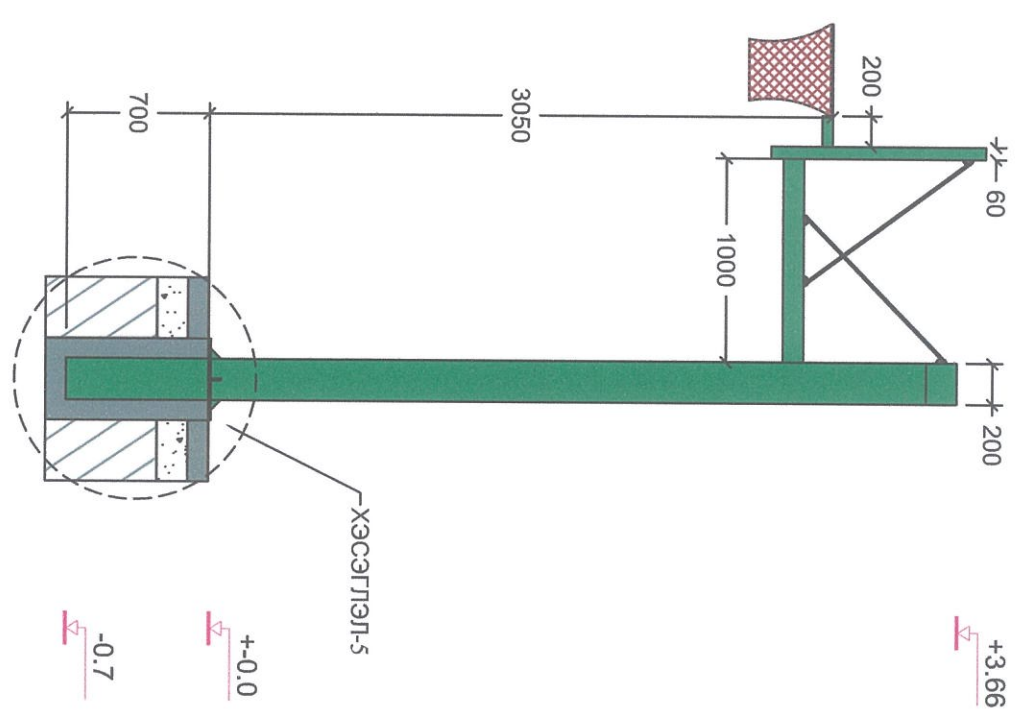
Харагдах байдал



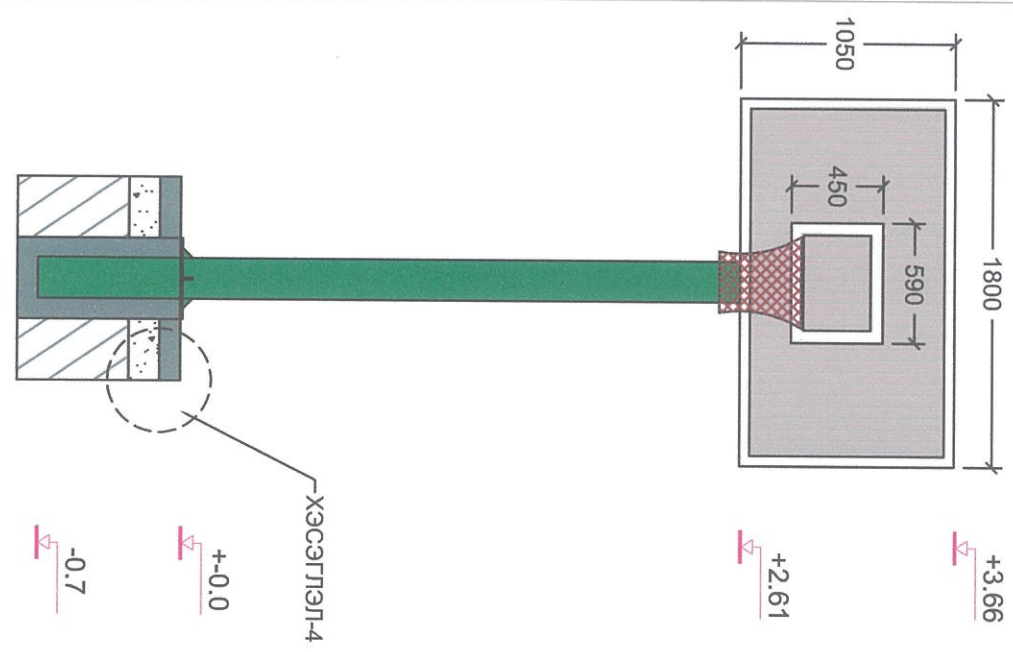
Дээд тал



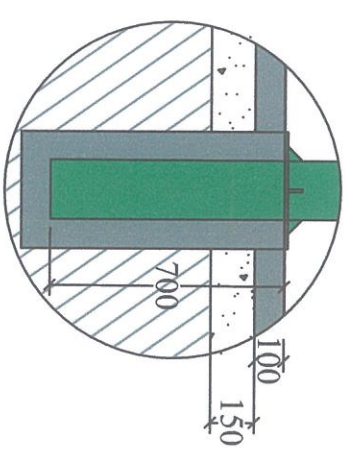
Хажуу тал



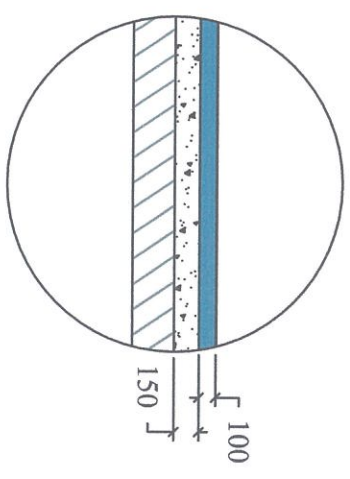
Нүүр тал



Сагсан бөмбөгийн шийдний Хэсэглэл 5



Сагсан бөмбөгийн талбайн Хэсэглэл 4



Талбайн шалны талбар			
Нийт бетон талбай	М.ав	267.52	
Резинэн бүлэгтэй талбай	М.ав	170.24	

САГСАН БӨМБӨГИЙН ШИЙДНИЙ БАЙГУУЛАЛТ

Улаанбаатар хот Чингэлтэй дүүргийн 16-р хороо
ТОГЛООМЫН ТАЛБАЙ БАРИХ АЖИЛ

Архитектор	М.Наранбилэг	ЕГ Дифр:	Огноо:
Гүйцэтгэсэн	М.Наранбилэг	ТТ-15/22	2022-09-04
Шалгасан	Х.Энхтүвшин	ТТ Шифр:	Хуудас: 11
		Масштаб: М:500	Зургийн дугаар: БА-11
		Үе шат: А.3	



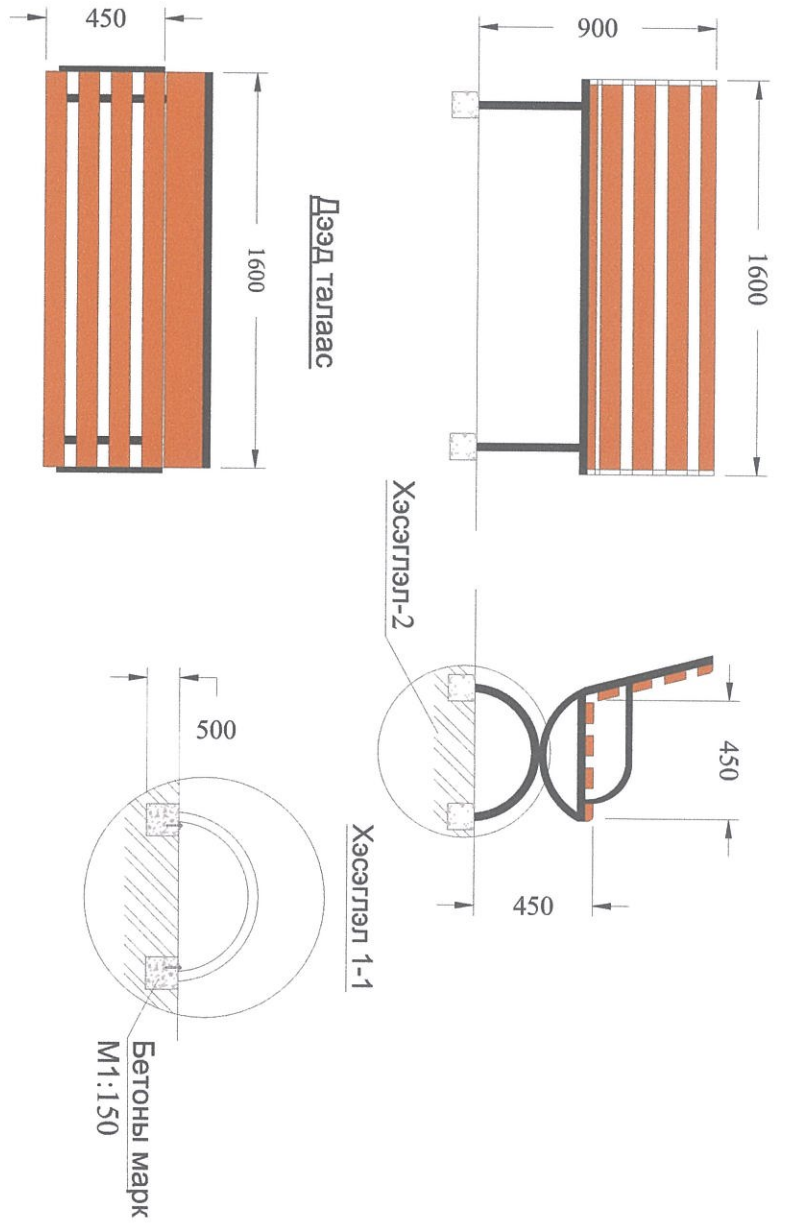
ТҮШЛЭГТЭЙ САНДАЛЫГ БАЙГУУЛАЛТ M1:50

ТОХИЖИЛТЫН ЭДЭЛХҮҮНИЙ БАЙГУУЛАЛТ M1:50

БАЙРШЛЫН ЕРӨНХИЙ СХЕМ M1:500

Урд талгаас

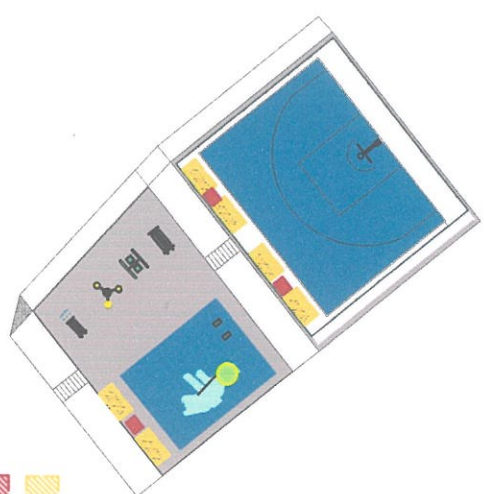
Хажуу талгаас



Тодорхойлолт		
Нэр	Хэмжээ	Тоо ширхэг
Түшлэгтэй сандал	1600*450*450	6

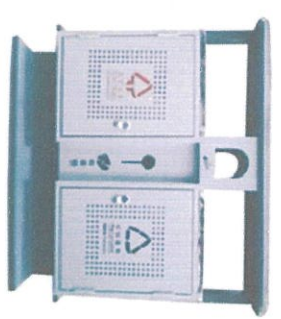
Тайлбар

Сандалыг газарт хөдөлгөөнгүй бэхэлж суурилуулах бөгөөд тухайн газрын хучилтын төрлөөс шалтгаалж шороон хучилт эсвэл явган замын хавтан байвал хавтанг авч M150 маркийн бетоноор цутгана. Сандалын суурилуулалтыг Нийтийн эзэмшлийн гудамж зам талбайд байршуулах сандалд тавигдах шаардлага UCS 1404C:2020 мөрдөнө.



Төлөвлөгж буй түшлэгтэй сандалны байршилгүй танх тэмдэг
Төлөвлөгж буй ангилдаг хөлийн савны байршилгүй танх тэмдэг

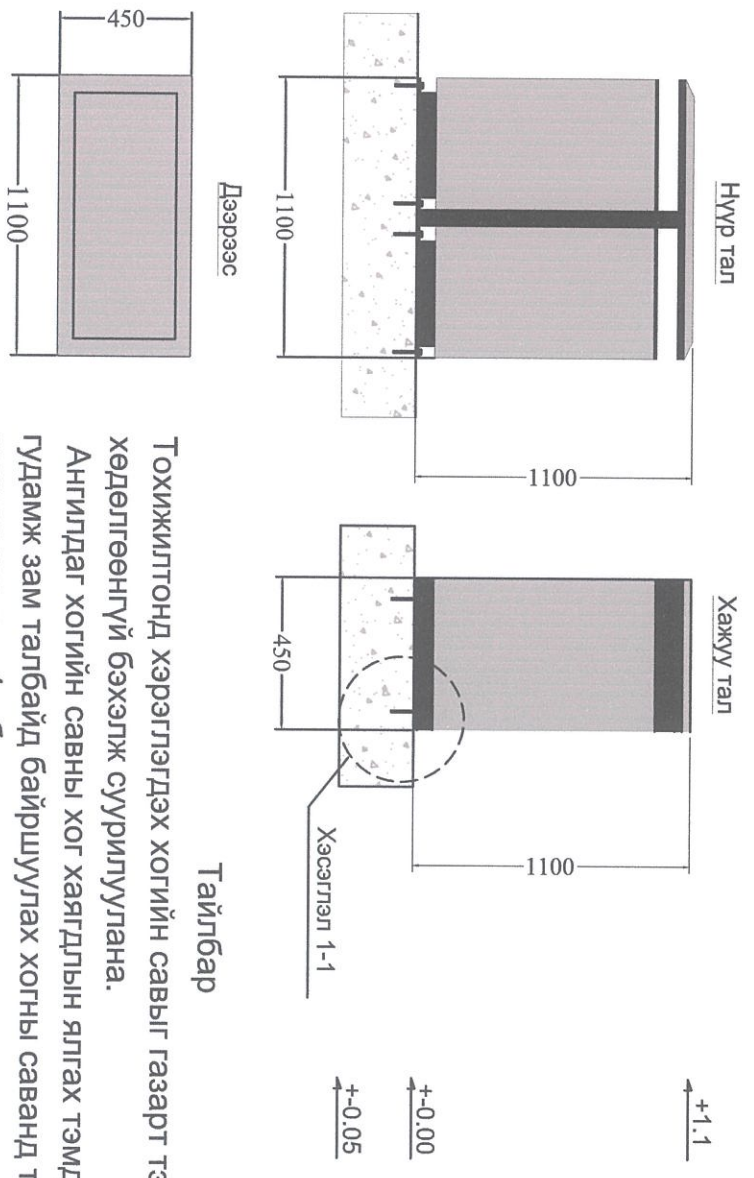
Харгалдах байдал



Харгалдах байдал



ХОГИЙН САВНЫ БАЙГУУЛАЛТ M1:50



Тохижилтонд хэрэглэгдэх хогийн савыг газарт тэлэгчтэй анкер боолгоор хөдөлгөөнгүй бэхэлж суурилуулана. Ангилдаг хогийн савны хог хаягдлын ялгах тэмдгийг- Нийтийн эзэмшлийн гудамж зам талбайд байршуулах хогны саванд тавигдах шаардлагын 10 хуудас хүснэгт 4-г баримтлана.

Ангилдаг хогийн савны өнгө

Цайвар саван RAL 7040 /#C6704/	C-0, M-0, Y-0, K-30
Хар RAL	C-0, M-0, Y-0, K-30

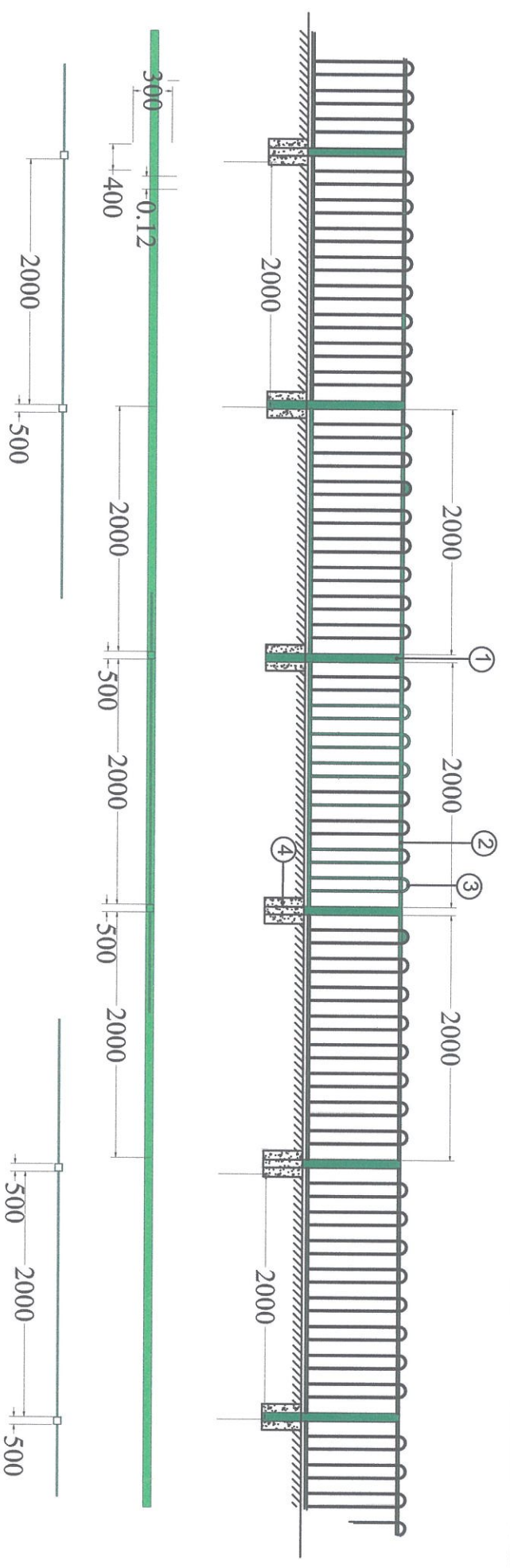
Тодорхойлолт

Нэр	Хэмжээ	Тоо ширхэг
Сандал	1000*450*450	3

		ТОХИЖИЛТЫН ЭДЭЛХҮҮНИЙ БАЙГУУЛАЛТ M1:50		Үе шат: А.3
		Улаанбаатар хот Чингэлтэй дүүргийн 16-р хороо ТОГТООМЫН ТАЛБАЙ БАРИХ АЖИЛ		
Архитектор	М.Наранбилэг	EG Шифр:	Масштаб: M1:50	Огноо: 2022-09-04
Гүйцэтгэсэн	М.Наранбилэг	ТТ Шифр:	Зургийн дугаар: БА-12	Хуудас: 12
Шалгасан	Х.Энхтүвшин			



ТОГЛООМЫН ТАЛБАЙН ХАШААНЫ БАЙГУУЛАЛТ М1:25



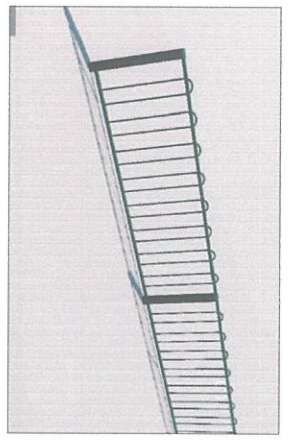
ТОГЛООМЫН ТАЛБАЙН ХАШААНЫ БАЙГУУЛАЛТ М1:25

БАЙРШЛЫН ЕРӨНХИЙ СХЕМ М1:500

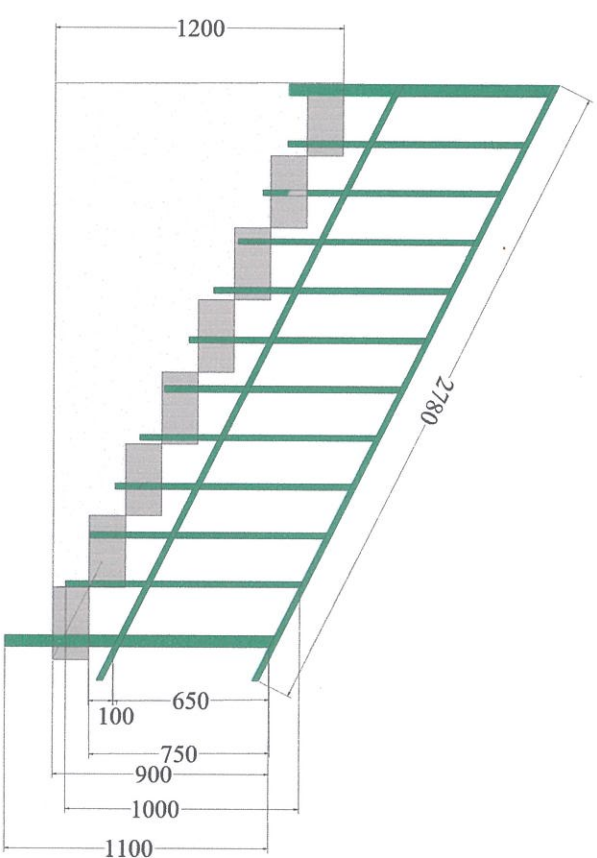


№	Тэмдэглэгээ	Нэр	Тоо ширхэг	Нэгж м.урт	Нийт урт см	Нэгж жин кг	Бүтл жин кг	Тайлбар
1	CZ74164010	кв төмөр /50*50*1,1/	8	l=1100	8800	3.1	3.1	
2	CZ 72164010	Квадрат төмөр /50x25x1/	40	l=1000	4000	1,02	3,83	
3	CZ 72164010	Квадрат төмөр /50x25x2,8/	4	l=2800	11200	5.2	5.2	
4	M150	Бетон суурь /100x100x400/	8			0.032м3	0.032м3	

№	Тэмдэглэгээ	Нэр	Тоо ширхэг	Нэгж м.урт	Нийт урт м	Нэгж жин кг	Бүтл жин кг	Тайлбар
1	CZ74164010	кв төмөр /50*50*1,3/	43	l=1500	43	2.86	122.98	
2	CZ 72164010	Квадрат төмөр /50x25x1,3/	41	l=3760	154.16	2.86	157.08	
3	CZ 72164010	Крут /Ф12/	41	l=12800	524.8	2.86	467.07	
4	M150	Бетон суурь /400x400x500/	43			0.128м3	5.504 м3	



Тоглоомын талбайн хашаа харьгах байдал-55.1м урт



Тайлбар

Тохижилтонд төлөвлөгдсөн хүүхдийн тоглоомын талбайн хашаа хайсыг хотын стандарт UCS1410B:2022 Хашаа, хайс, хашлаганд тавигдах ерөнхий шаардлагыг ханган хийэ гүйцэтгэнэ.

Тодорхойлолт	
Цагаан RGB 255 255 255	<input type="checkbox"/>
Ногоон RGB 51 102 0	<input checked="" type="checkbox"/>

Улаанбаатар хот Чингэлтэй дүүргийн 16-р хороо
ТОГЛООМЫН ТАЛБАЙ БАРИХ АЖИЛ

ТОГЛООМЫН ТАЛБАЙН ХАШААНЫ БАЙГУУЛАЛТ М1:25		Үе шат А.3
Архитектор	М.Наранбилэг	Огноо: 2022-09-04
Гүйцэтгэсэн	М.Наранбилэг	Хуудас: 13
Шалгасан	Х.Энхтүвшин	
ТТ Шифр:	ТТ Шифр:	
Масштаб: М1:50	Зургийн дугаар: ET-13	



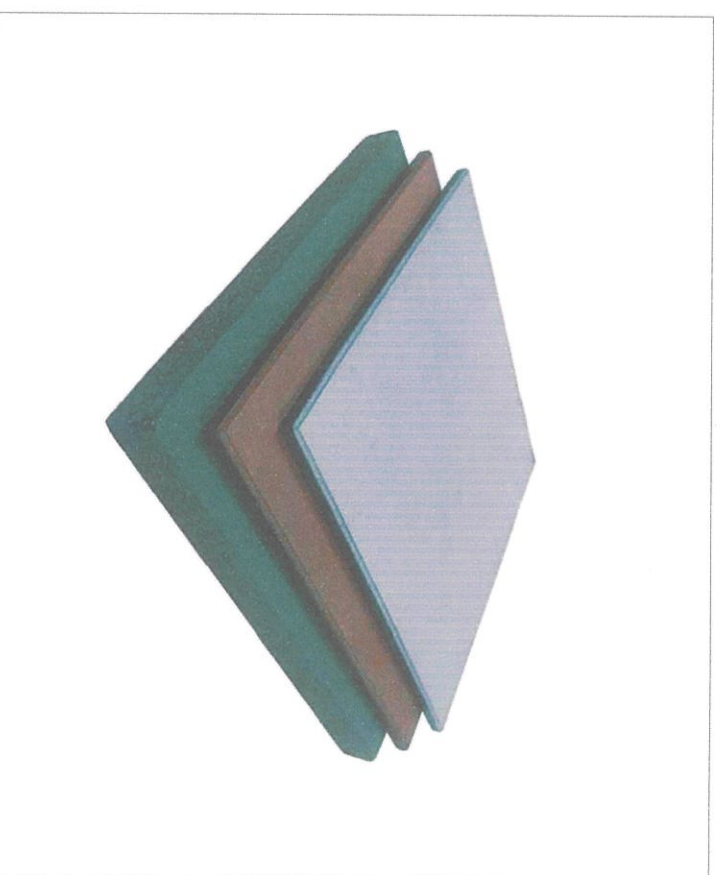
"Түвшинтүмбаш"ХХК



АРАЛТ ТОГЛООМ /520*300*360/-1ш

ТҮРШТЭЙ ТОГЛООМ-2ш

РЕЗИНЭН ХАВТАН-216м.кв



ХОГИЙН САВ-3ш

ТҮШЛЭГТЭЙ САНДАГ-6ш

АВТОЗАМЫН ГЭРЭЛ-4ш



Улаанбаатар хот Чингэлтэй дүүргийн 16-р хороо
ТОГЛООМЫН ТАЛБАЙ БАРИХ АЖИЛ

МАТЕРИАЛЫН ТҮҮВЭР

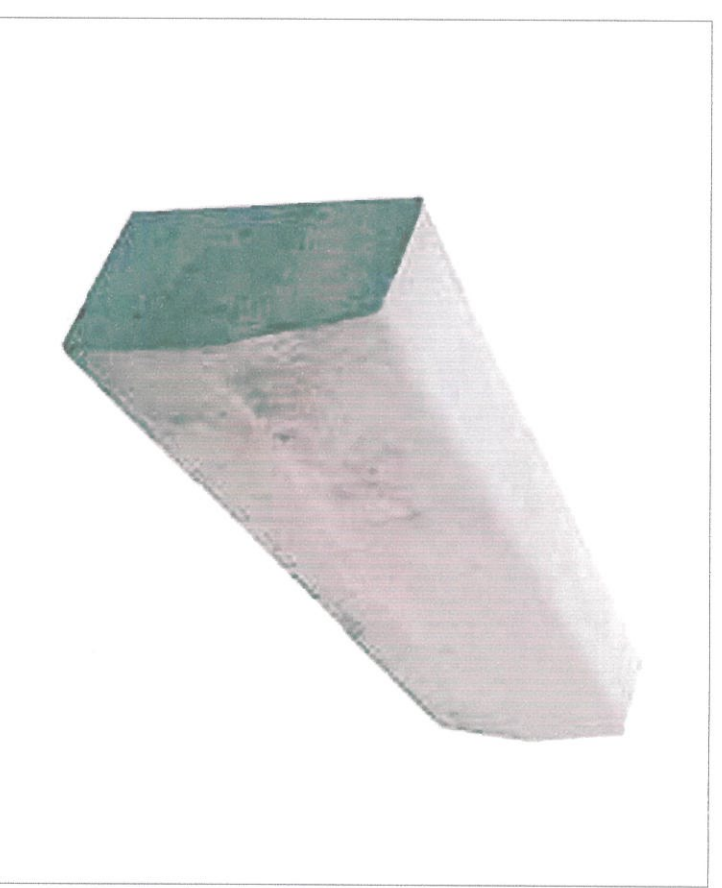
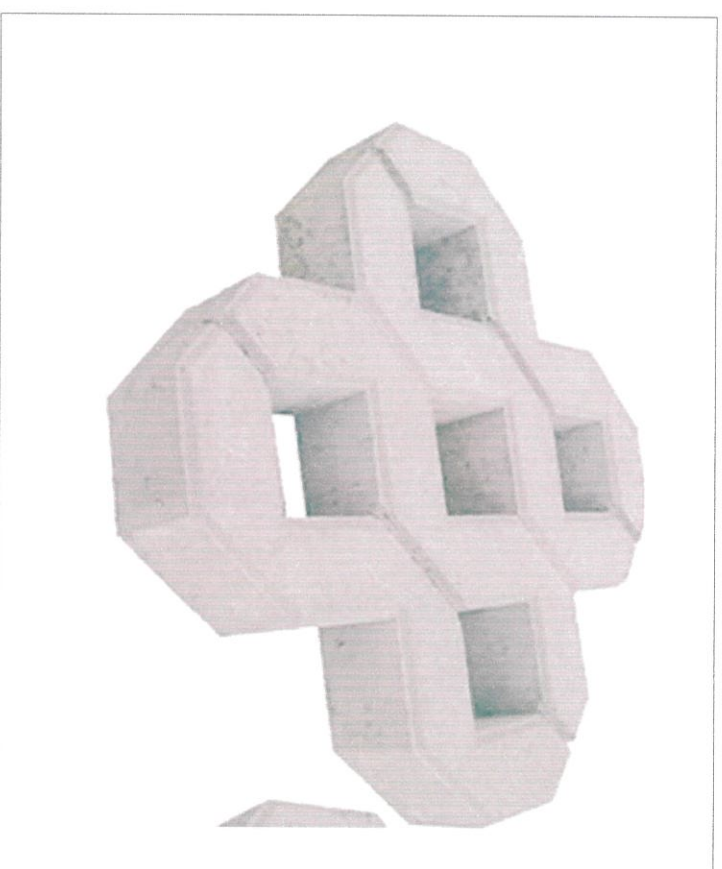
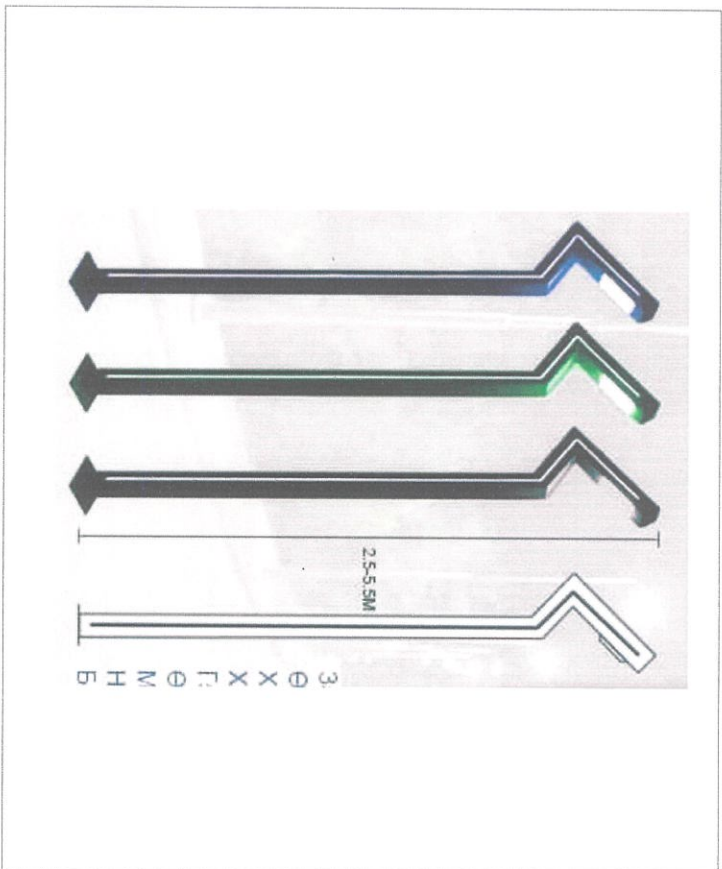
Архитектор	М.Наранбилэг	М.Наранбилэг	М.Наранбилэг	ТГ Шифр:	Масштаб: М-	Огноо:	Үе шат А.3
Гүйцэтгэсэн	М.Наранбилэг	М.Наранбилэг	М.Наранбилэг	ТГ Шифр:	2022-09-04	Хуудас: 14	
Түвшинтүмбаш ХХК	Шалгасан	Х.Энхтүвшин			Зургийн дугаар: БА-14		



ТОХИЖИЛТЫН ГЭРЭЛ-2Ш

ЭКО ХАВТАН-119М.КВ

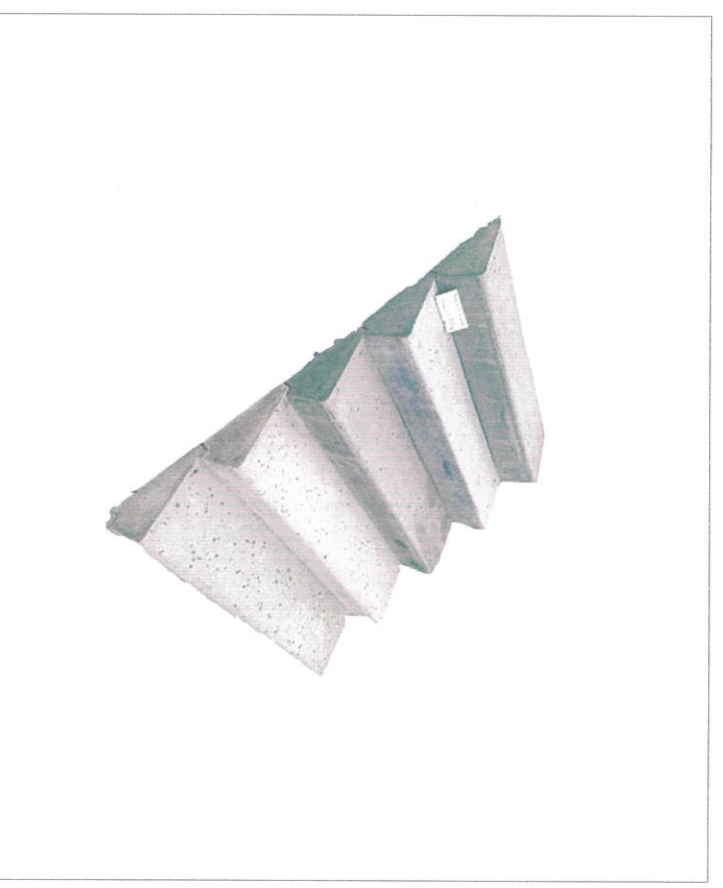
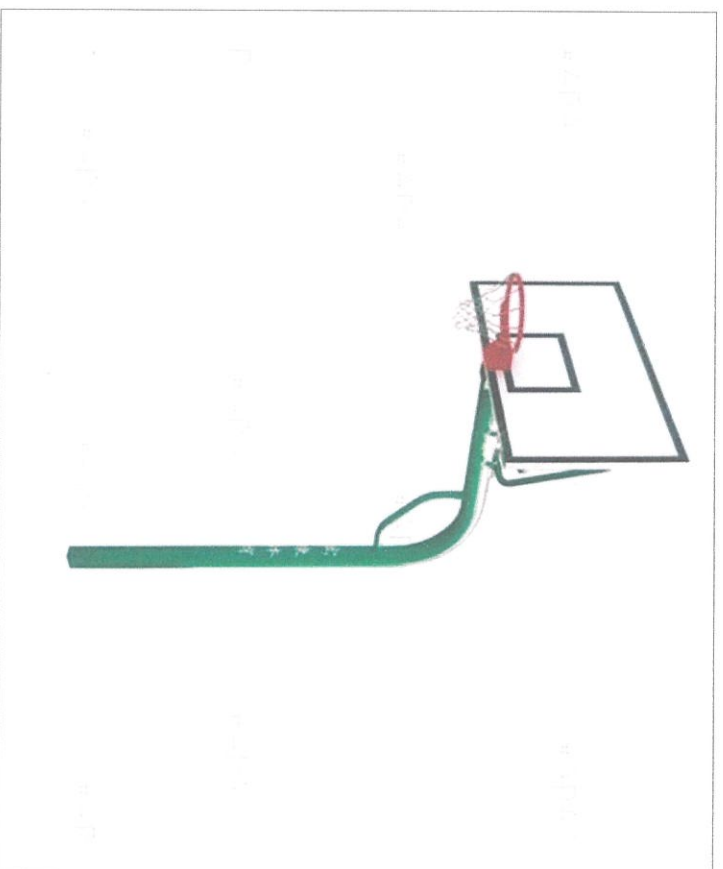
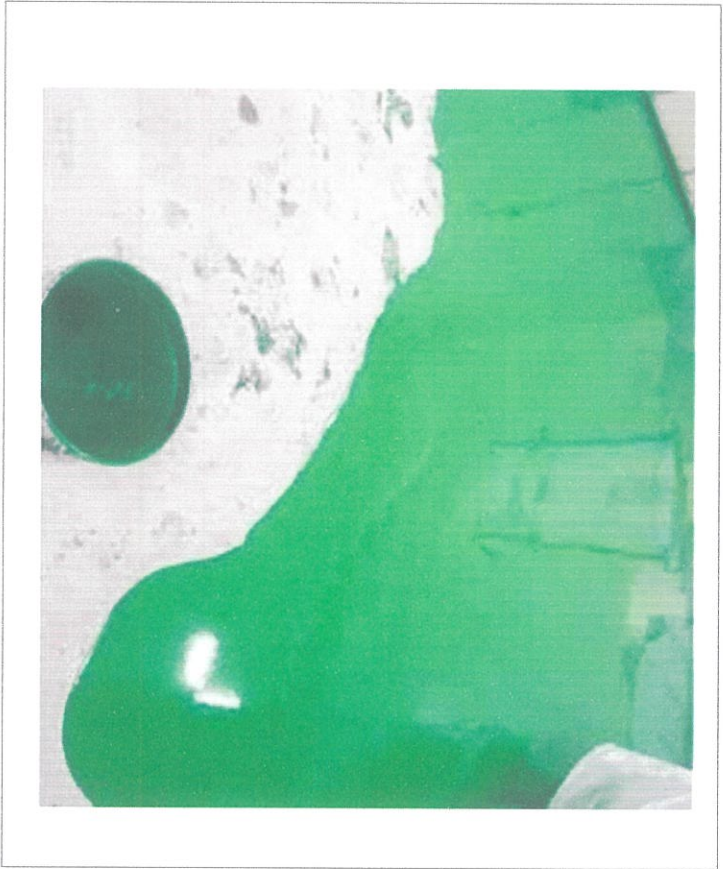
ЯВГАН ЗАМЫН ХАШЛАГА-178М.УРТ



РЕЗИНЭН БУДАГ-171М.КВ

САГСАН БӨМБӨГИЙН ШИЙД-1Ш

ШАТ/150*300*1200/-16Ш



Улаанбаатар хот Чингэлтэй дүүргийн 16-р хороо
ТОГЛООМЫН ТАЛБАЙ БАРИХ АЖИЛ

МАТЕРИАЛЫН ТҮҮВЭР

Үе шат А.3



Архитектор	М.Наранбилэг	ЕГ Шифр:	Масштаб: М:-	Огноо:
Гүйцэтгэсэн	М.Наранбилэг	ТТ-15122	Зургийн дугаар:	2022-09-04
Шалгасан	Х.Энхтүвшин	ТТ Шифр:	БА-15	Хуудас: 15



ЧИЙРЭГЖҮҮЛЭХ ТӨХӨӨРӨМЖ /143*143**125/-1ш

ЧИЙРЭГЖҮҮЛЭХ ТӨХӨӨРӨМЖ /121*89*125/-1ш

ЧИЙРЭГЖҮҮЛЭХ ТӨХӨӨРӨМЖ /120*50*135/-1ш

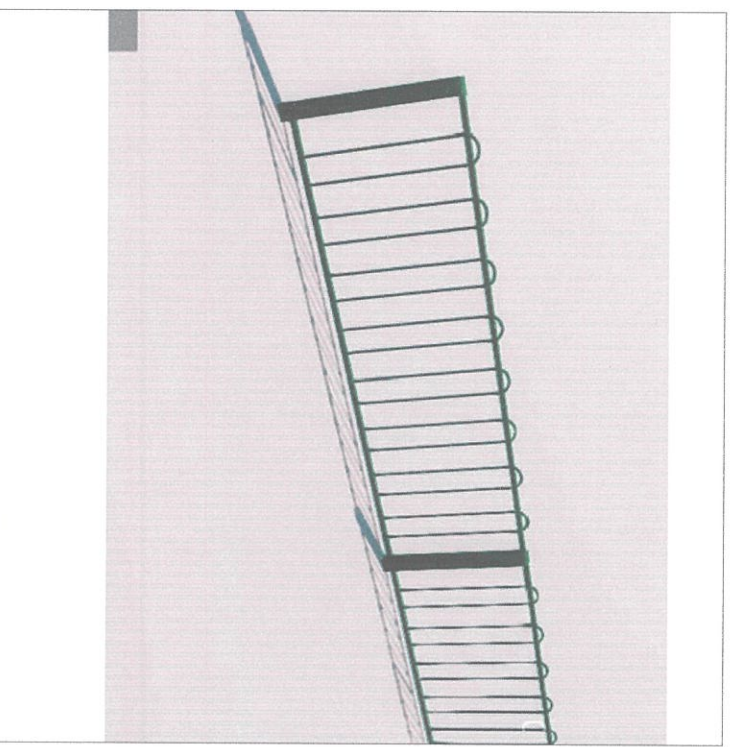
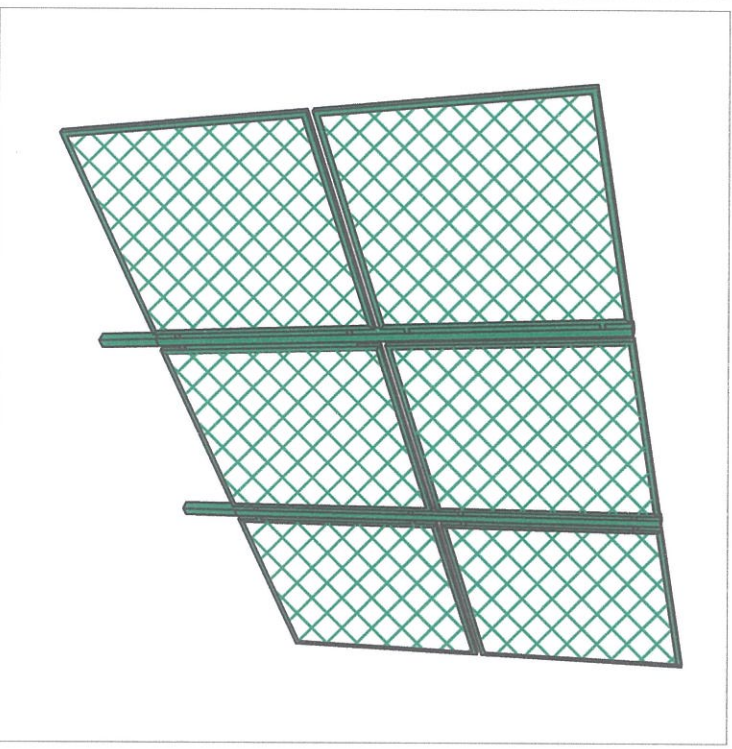


ЧИЙРЭГЖҮҮЛЭХ ТӨХӨӨРӨМЖ /135*130*80/-1ш

САГСАН БӨМБӨГЛИЙН ТОРОН ХАШДАА /4м/-64,8м.урт

ТОГЛООМЫН ТАЛБАЙН ХАШДАА/1,2м/-46м.урт

ШАТНЫ БАРИУЛ /8м/-2,8м.урт



Улаанбаатар хот Чингэлтэй дүүргийн 16-р хороо
ТОГЛООМЫН ТАЛБАЙ БАРИХ АЖИЛ

МАТЕРИАЛЫН ТҮҮВЭР

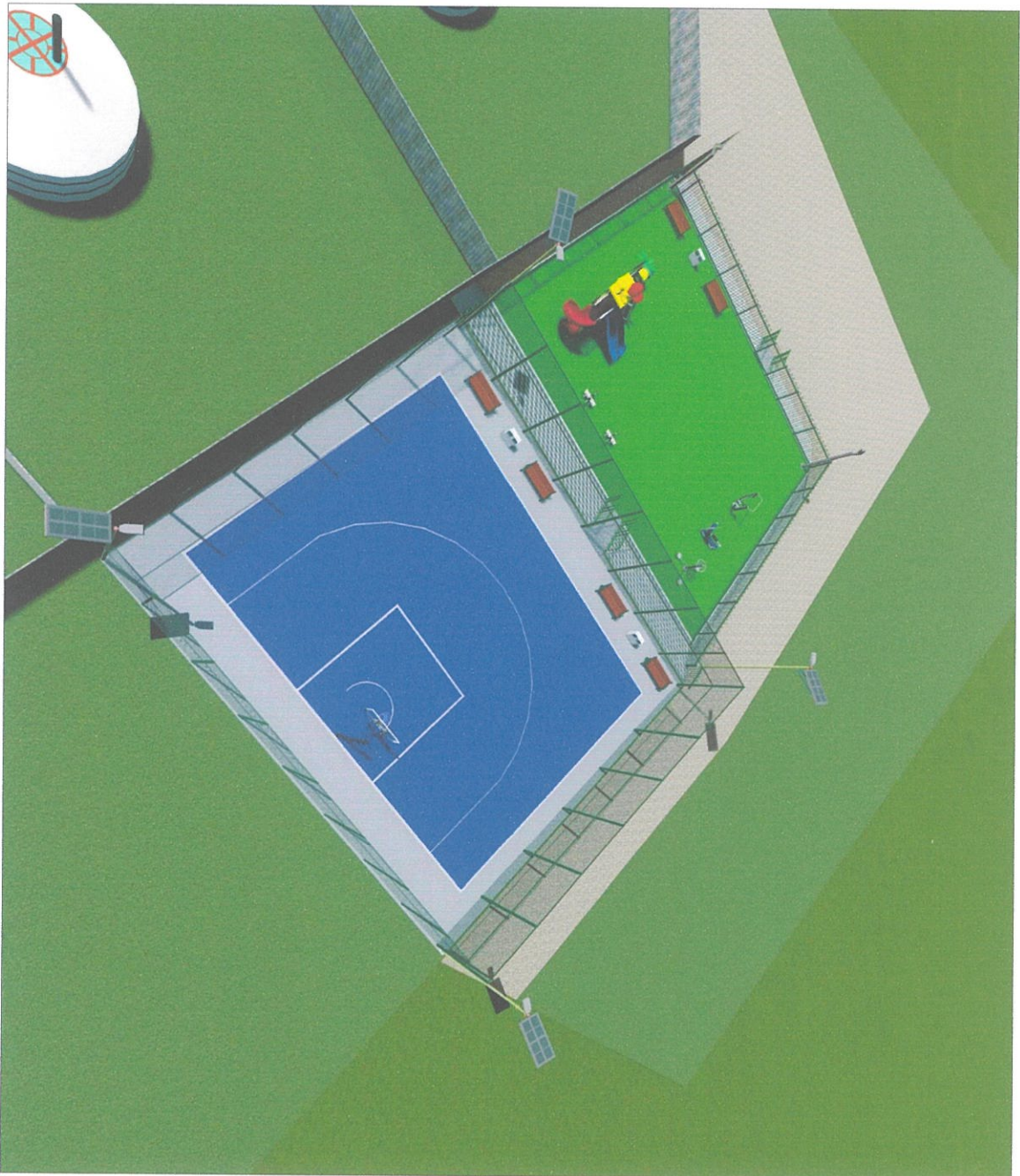


Архитектор	М.Наранбилэг	ЕГ Дифр:	Масштаб: М:-	Огноо:
Гүйцэтгэсэн	М.Наранбилэг	ТТ-15/22	Зургийн дугаар:	2022-09-04
Шалгасан	Х.Энхтүвшин	ТТ Шифр:	БА-16	Хуудас: 16

Наранбилэг
М.Наранбилэг
Х.Энхтүвшин



ХАРАГДАХ БАЙДАЛ-2



ХАРАГДАХ БАЙДАЛ-3



Улаанбаатар хот Чингэлтэй дүүргийн 16-р хороо
ТОГЛООМЫН ТАЛБАЙ БАРИХ АЖИЛ

ЕРӨНХИЙ ХАРАГДАХ БАЙДАЛ



"Түвшинтумбааш" ХХК

Архитектор	М.Наранбилэг	Масштаб: М:-	Огноо:
Гүйцэтгэсэн	М.Наранбилэг	Зургийн дугаар:	2022-09-04
Шалгасан	Х.Энхтүвшин	БА-18	Хуудас: 18
		ТГ Шифр:	Үе шат А.3

Морьодүмбэг
ТТ-15/22