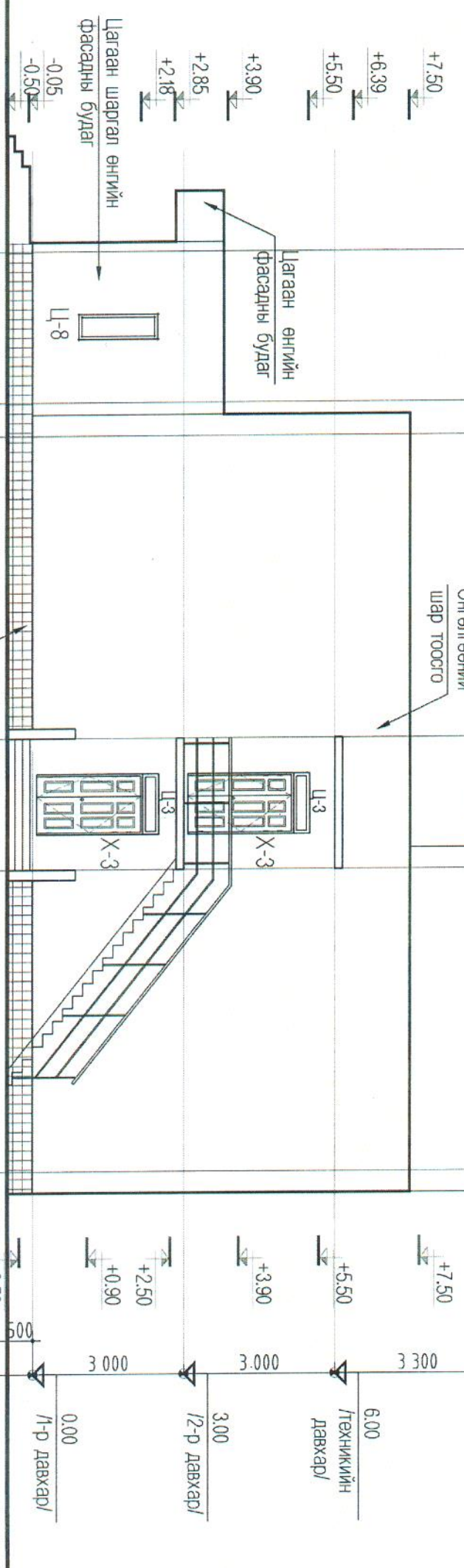
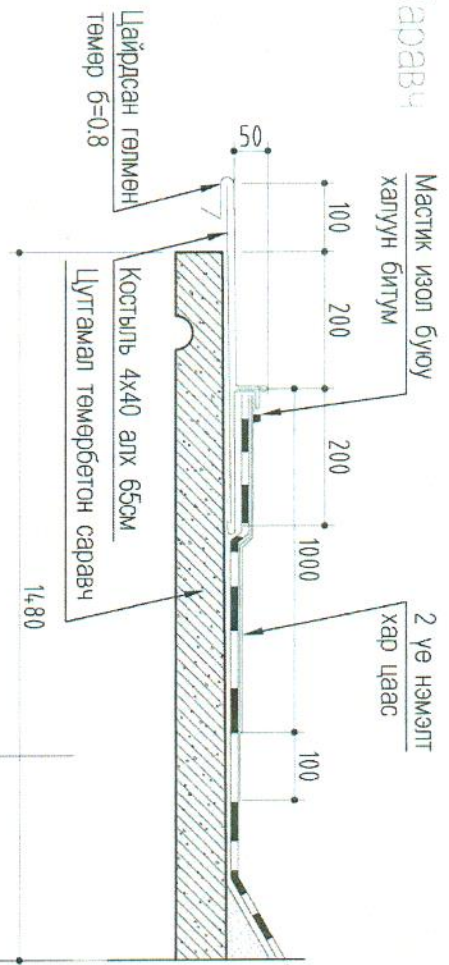


Саравч



- Тайлбар:
1. Тус хуудсыг холбогдох хуудсуудтай хамт үзнэ. Үү
 2. Хаалга цонхны хэмжээг "Ба-14" үз.
 3. Дотор заслын ажлыг "Ба-1" дурдсан болно
 4. Хана, шалны тодорхойлолыг "Ба-13" үз.

Объект: 100 ортой дотуур байр	Сайт: ХХХХХХХХХХ
Ажлын зургийн холбоот	Эндэргийн засварлалтад хүчиншгүй
Захирагч: У.Нарандамсүр	Засварлагч: Т.Анхбаяр
Инженер: Л.Нугуйс Батсүр	Туслахч: Т.Анх
Шалтгаан: Ф.Дашчорой	
Огноо: 2013.07.17	

100-ОРТОЙ ХҮҮХДИЙН ДОТУУР БАЙРНЫ БАРИЛГА		Нэг мягийн зураг	
Захирагч	Б.Анхбаяр	Нүүр тал / тэнхлэг	Y1-Y4 /
Архитектор	Б.Давааням	ЕГ шифр:	НМЗ-2013/017
Гүйцэтгэсэн	Б.Давааням	Т.Шифр:	ХЖ 07/2013
Шалтгаан	Т.Баттөр		
Масштаб: М:100		БА	
№ шат	хуудас	бүх хуудас	
А3	11	17	
2013он			

ШАЛНЫ ТОДОРХОЙЛОЛТ М:10

д/д	Шалны схем	Шалны бүтэц	Хэрэглээ
1		-Таркетан шал, d=18мм -Цементэн үе, М150, d=20мм -Ус тусгаарлагч 2 үе хар цаас -Дуу тусгаарлагч ЭХөвөн хавтан d=40мм	Ажлын өрөө, хонгилд
2		-Чулуу, d=25мм -Багсармал бетон, d=25мм -Ус тусгаарлагч 2 үе хар цаас -Цементэн тэгшилгээ, М150, d=30мм	Орчны гонх, шатны хонгил, бүх давхрын хонгилд
3		-Хивсэндэр -Цементэн үе, М150, d=20мм -Ус тусгаарлагч 2үе хар цаас -Дуу тусгаарлагч ЭХөвөн хавтан d=55мм -Керамик хавтанцар /плита/, d=10мм -Барьцалдуулагч цөм зуурмаг d=10мм -Цементэн үе, М150, d=20мм -Ус тусгаарлагч 2үе хар цаас -Цементэн тэгшилгээ, М150, d=40мм	Хуягас солих өрөө
4		-Хулдаас -Цементэн үе, М150, d=20мм -Ус тусгаарлагч 2үе хар цаас -Дуу тусгаарлагч ЭХөвөн хавтан d=55мм	Ариун цэврийн өрөө
6		-Тэгшлэгээтэй бетон шал d=100мм -Ус тусгаарлагч 3 үе гидроизол -Хар тосон түрхлэг, битум d=8мм -Бетон бэлтгэл БМ-100, d=40мм -Нэгтруулсан хөрс	Зоорь болон 1-р давхрын хөрсөн дээр тавих шал
7			

ХАМАР ХАНЫН ТОДОРХОЙЛОЛТ М:25

д/д	Ханын схем	Ханын бүтэц	Хэрэглээ
1		-Сайж шавардлага δ=1.5см -Тоосго δ=12см -Сайж шавардлага δ=1.5см	Өрөө тусгаарлагсан хамар хана
2		-Керамик хавтанцар, δ=8мм -Цементэн зуурмаг δ=10мм -Тоосго δ=12см, -Цементэн зуурмаг δ=10мм -Керамик хавтанцар, δ=8мм	АЦӨрөө, гал тогооны доторхи хамар хана болон тэдгээрийн хоорондох хамар хана
3		-Сайж шавардлага δ=1.5см -Блок δ=24см, -Сайж шавардлага δ=1.5см	Шатны эргэн тойронд ба коридор, Унтлагын өрөө тусгаарлах хамар хана



ТАЙЛАГ
-Тус хуудсыг холбогдох хуудсуудтай хамт үз.
-Шалны нэг маягийн альбомын дагуу угсарна.

100-ОРТОЙ ХУУХДИЙН ДОТУР БАЙРНЫ БАРИЛГА

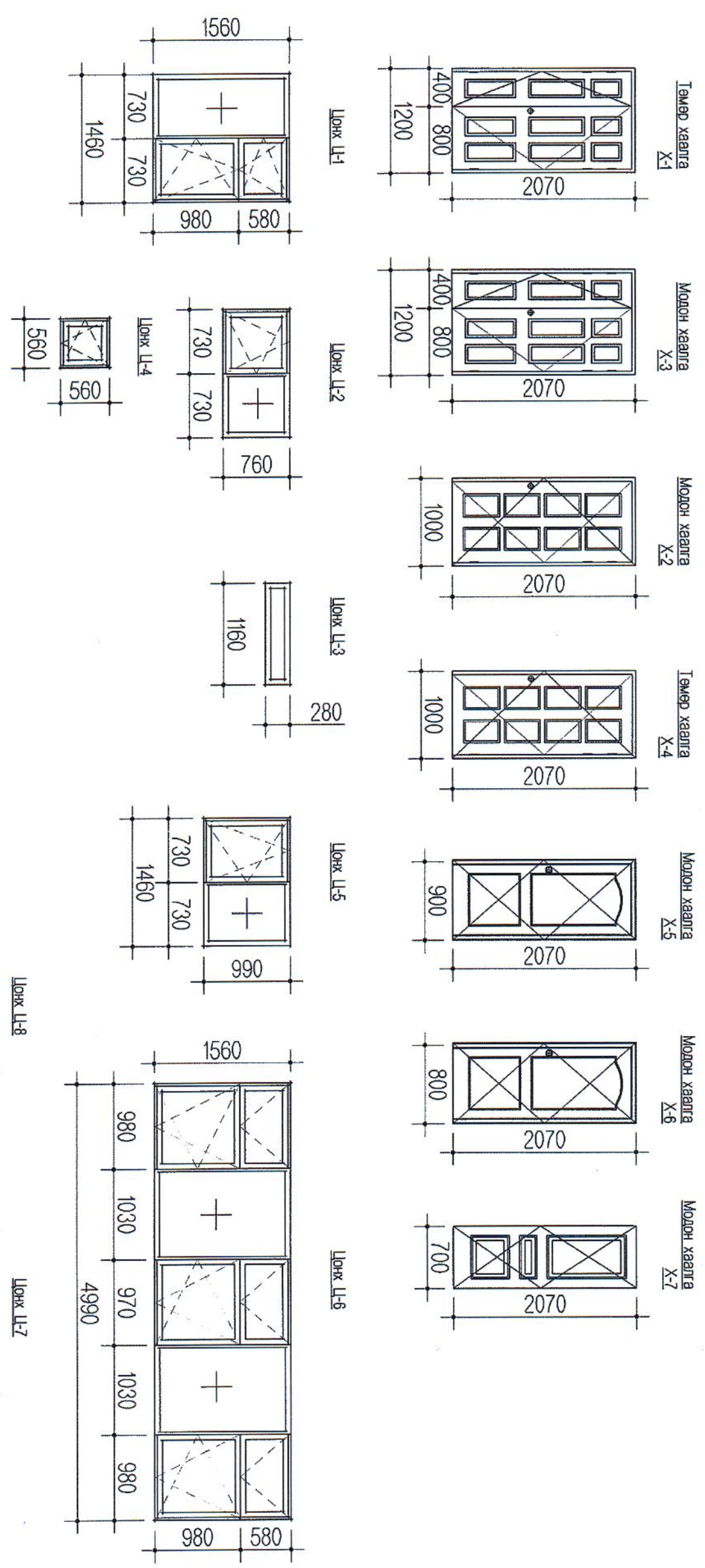
Захирагч	Б.Анхбаяр	ХАНА, ШАЛНЫ ТОДОРХОЙЛОЛТ	Масштаб: М:100
Архитектор	Б.Даванням	ЕГ шифр: 2013/017	үе шиг хуудас 13
Үйлдэгч	Б.Даванням	ТГ шифр: ХЖ 07/2013	бүх хуудас 17
Шалгасан	Т.Баттөр		2013он

ГАДНА ХАНЫН ТОДОРХОЙЛОЛТ М:20

д/д	Ханын схем хэсэглэл-5-6	Ханын бүтэц	Хэрэглээ
1		-Сайжруулсан шавардлага, δ=15мм -Цугтамал төмөрбетон хана δ=400мм -Битум түрхлэг	ЗООРИЙН ХАНЫН ХЭСЭГЛЭЛ
2		-Сайжруулсан шавардлага, δ=15мм -Тоосгон өрлөг δ=380мм -Дулаалга: хөөсөн полистрол δ=100мм.-Тортой шавардлага, δ=20мм	ГОНХНЫ ХАНЫН ХЭСЭГЛЭЛ
3		-Шавардлага 20мм. -Хөнгөн блок 360мм. -Дулаалга: хөөсөн полистрол δ=100мм. -Өнгөлтөөний тоосго, d=12см	1-2-Р ДАВХАР, ТЕХНИКИЙН ХАНЫН ХЭСЭГЛЭЛ
4		ХЭСЭГЛЭЛ-3 -Шавардлага 20мм. -Тоосгон өрлөг δ=250мм -Дулаалга: хөөсөн полистрол δ=100мм. -Өнгөлтөөний тоосго, d=12см	1-Р ДАВХАР, ДУШНЫ ӨРӨӨНИЙ ГАДНА ХАНЫН ХЭСЭГЛЭЛ

Нэр	Нүхний хэмжээ	Тоо ширхэг		
		Баруун	Зүүн	Бүгд
1	Төмөр хаалга /X-1/	-	-	1
2	Модон хаалга /X-2/	17	19	36
3	Модон хаалга /X-3/	-	-	9
4	Төмөр хаалга /X-4/	-	2	2
5	Модон хаалга /X-5/	6	7	13
6	Модон хаалга /X-6/	2	2	4
7	Модон хаалга /X-7/	1	-	1
8	Вакум цонх /Л-1/	-	-	35
9	Вакум цонх /Л-2/	-	-	3
10	Вакум цонх /Л-3/	-	-	2
11	Вакум цонх /Л-4/	-	-	4
12	Вакум цонх /Л-5/	-	-	2
13	Вакум цонх /Л-6/	-	-	1
14	Вакум цонх /Л-7/	-	-	1
15	Вакум цонх /Л-8/	-	-	1

ХААЛГА, ЦОНХНЫ ТОДОРХОЙЛОЛТ



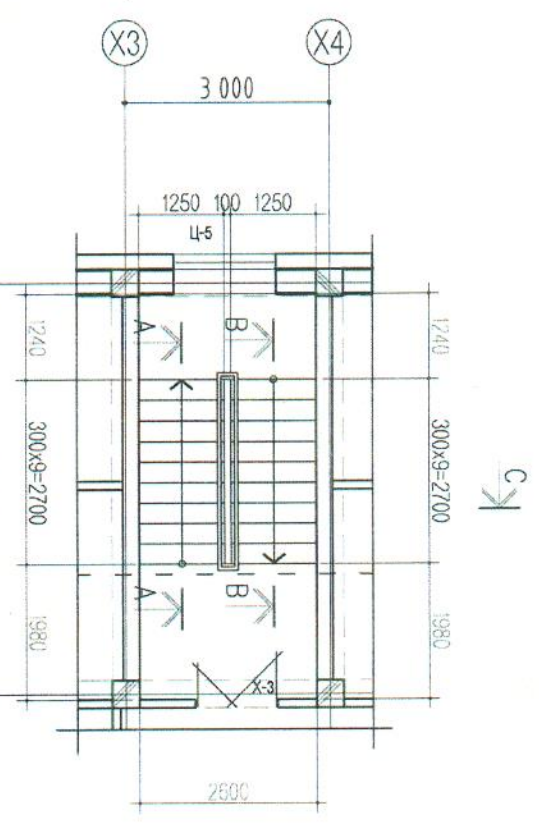
Ориентал Групп
100 ортой хотболт
Энд: Захирагч, Инженер, Цэвэрлэгч, Шалгалсан
Г.А. Дамсар сум.
1. Мөнхсайхан
А. Дамсар сум
2014.04.08

100-ОРТОЙ ХУУХДИЙН ДОТУУР БАЙРНЫ БАРИЛГА

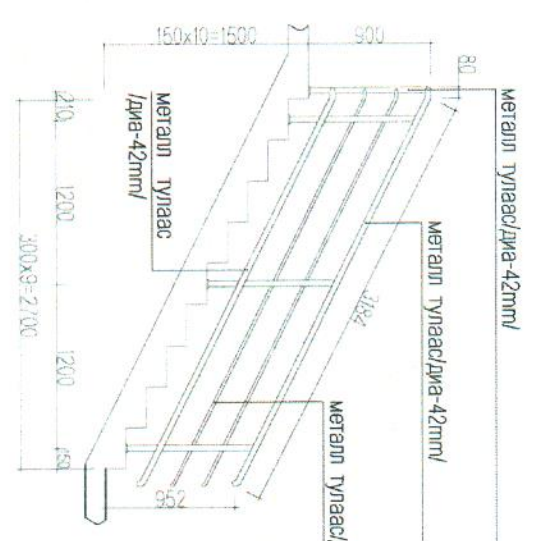
Нэг мөрийн зураг

Захирагч	Б.Анхбаяр	ХААЛГА ЦОНХНЫ СХЕМ, ТУВ89Р	Масштаб: М1:100
Ардтегжтор	Б.Давананям	Уг шифр: НМЗ-2013/017	үз шат: хуудас 14, бус хуудас 17
Үйлдэгчсэн	Б.Давананям	ТГ шифр: ХХ 07/2013	2013 он
Шалгалсан	Т.Баттөр		

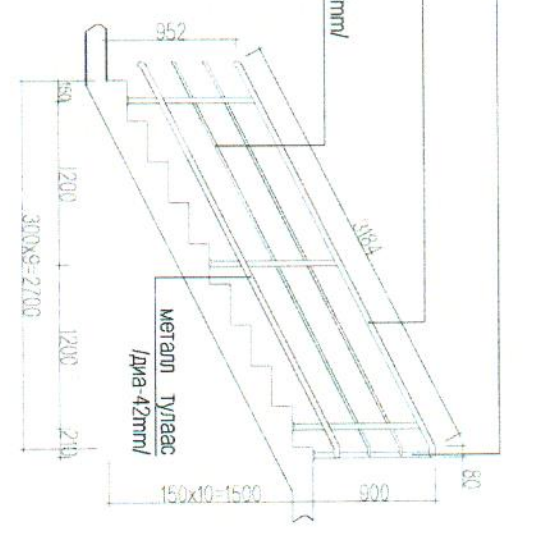
ШАТНЫ БАЙГУУЛАГТ



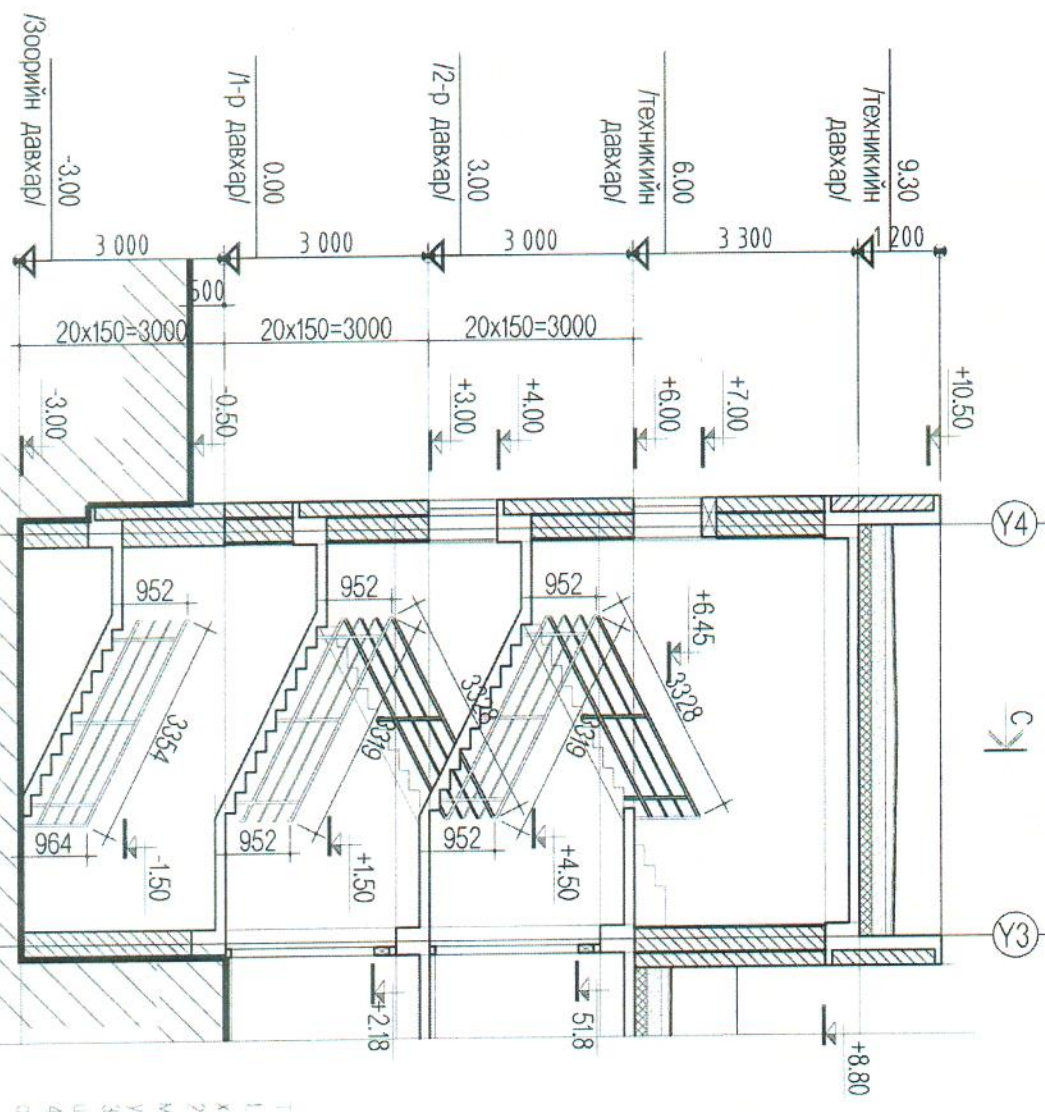
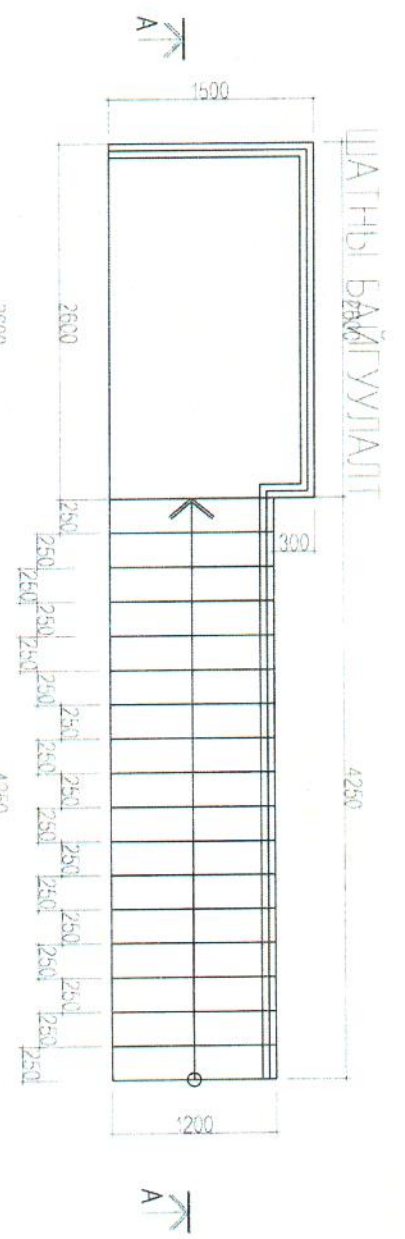
ОГЦОЛ 1-1



ОГЦОЛ 2-2



ШАТНЫ БАЙГУУЛАГТ



- Тайлбар
- 1 Тус хувцасын жолоодох хувиартай кавч үз
 - 2 Шагны барууны завсрагд үү метангаар газар дээр нэгтгэжүүлгэнэ үлсвэрнэ
 - 3 Гангаас цавар хийж ганурын шавьсаг сайтар зүлжэж тэвшлэнэ
 - 4 Босоо тулаас бөгөн шагнал стандартын дагуу бөхлэнэ

		100-ОРТОЙ ХУУХДИЙН ДОТУР БАЙРНЫ БАРИЛГА		БА	
Захирагч	Б.Анхбаяр	Шатны хэсэглэл	ШХ1	Масштаб:	М1:100
Архитектор	Б.Даваням	ЕГ шифр:	2013/017	№ шат	хулаас
Үйлдэгчсэн	Б.Даваням	ТГ шифр:	ХЖ 07/2013	АЗ	15
Шалгасан	Т.Баттөр				17
				2013он	