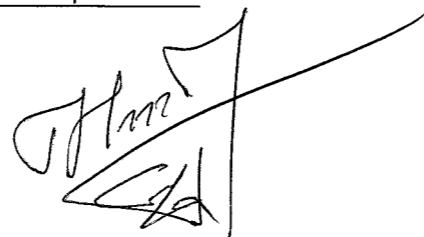


Тайлбар

1. Тус зураг төслийг 2022оны 02-р сарын 05-ны өдрийн Т22.0107 /2023-091-Х0/ тоот зураг төсөл боловсруулах даалгаврыг үндэслэн холбогдох норм дүрмийн дагуу хийж гүйцэтгэв.
2. Засвар хийгдэж буй өрөөндүүдэд байрлах гар салгуур бүхий хайрцаг, гэрэлтүүлгийн самбар, нэг фазын автомат таслуурыг буулгаж ГС гэрэлтүүлгийн самбарыг шинэчлэхээр төлөвлөв.
3. Засвар хийгдэж буй өрөөнүүдийн гэрэлтүүлэг болон розетканы хэлхээг буулгаж тэжээлийн шугамыг ПВнг-3(1x2,5) гал тархаадаггүй утсаар -ханаар шавардлаган доор хуванцар уян хоолойд сүвлэж далд, -дүүжин таазны цаагуур хуванцар уян хоолойд сүвлэн ил -гадна ханаар хуванцар хоолойд сүвлэж ил явуулна.
4. Газардуулгыг Цахилгаан байгууламжийн дүрэм БД43-101-03\*/12-н дагуу хийж гүйцэтгэнэ.
5. Бүх угсралтын ажлыг Цахилгаан байгууламжийн дүрэм /БД 43-101-03/, Цахилгаан техникийн ажил /БНБД 3.05.06.90/-н дагуу мэргэжлийн байгууллагаар хийлгэж гүйцэтгэнэ.

Зөвшөөрөлцсөн

ГЦХ-ийн дарга-Хурандаа  
/ ДЦС-ын ахлах эрчим зүйч



Н.Бямбадорж  
Б.Ганзориг

Ажлын зургийн үндсэн бүрдлийн жагсаалт

Д/д	Зургийн нэр	Зургийн маяг	Хуудас дугаар
1	Барилга архитектур	БА	
2	Холбоо дохиолол	ХД	
3	Дотор гэрэлтүүлэг	ДГ	

Иш татсан болон хавсаргасан материалын жагсаалт

Тэмдэглэгээ	Нэр	Тайлбар
	<u>Иш татсан даримт бичиг</u>	
БД 43-101-03	Цахилгаан байгууламжийн дүрэм	
MNS 3757-16 : 2015	Цахилгаан тоног, төхөөрөмж, гүйдэл дамжуулагчийн таних тэмдэглэгээ. Ерөнхий шаардлага	
БНБД23-02-08	Байгалийн да зохиомол гэрэлтүүлэг	
MNS 3757 : 2015	Дотор цахилгаан гэрэлтүүлэг	


ДГ маягийн ажлын зургийн жагсаалт

Д/д	Зургийн нэр	Тайлбар
1	Ерөнхий өгөгдөл. Тайлбар.	
2	Материалын түүвэр. Буулгах материалын түүвэр.	
3	ГС гэрэлтүүлгийн самбарын нэг шугамын бүдүүвч.	
4	Таних тэмдэг. 0.000 түвшний ГС гэрэлтүүлгийн самбарын байрлал.	
5	0.000 түвшний розетканы хэлхээ, гэрэлтүүлгийн байгуулалт.	

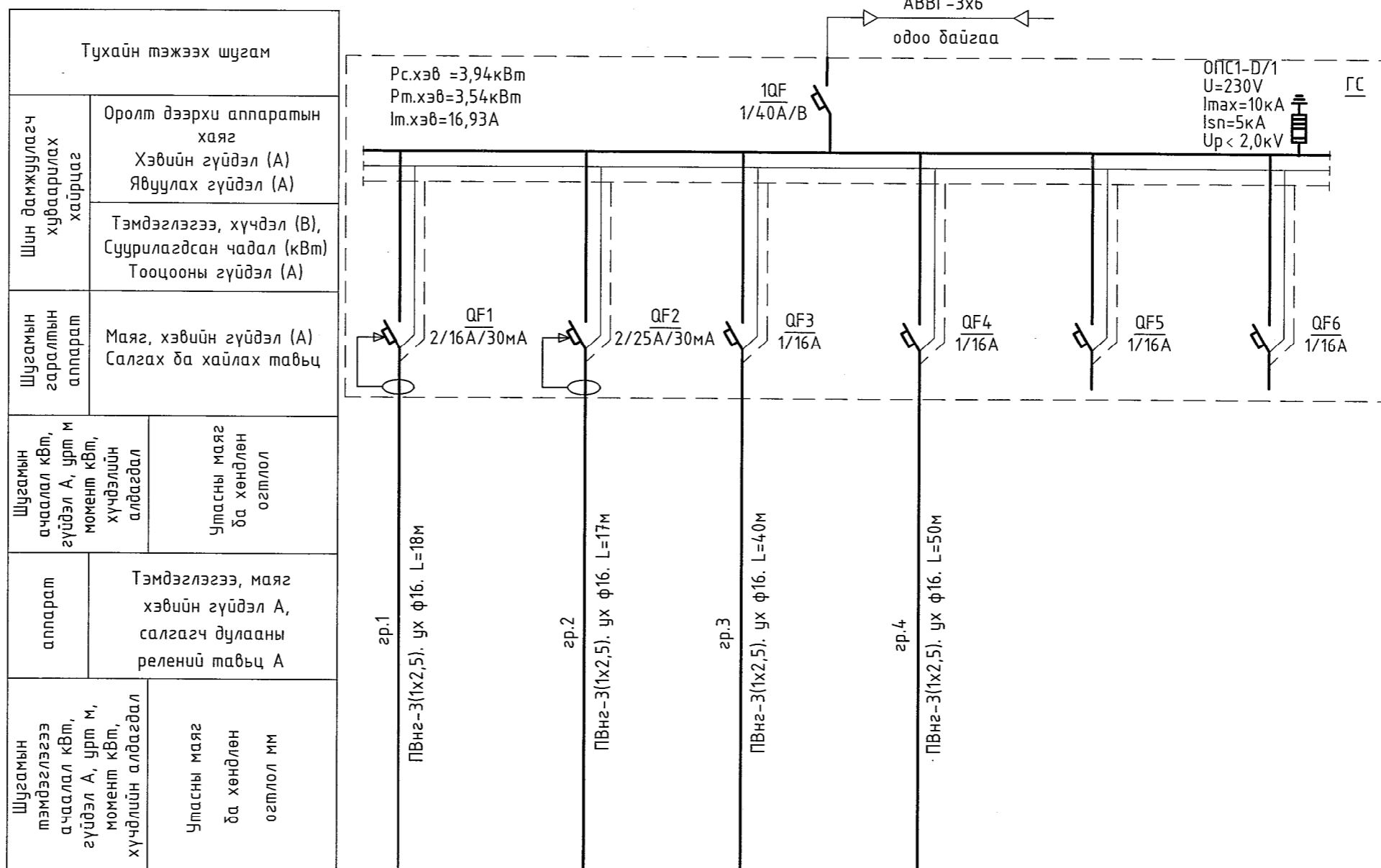
Зөвшөөрөлцсөн		
БА	Б.Мөнхцацрал	<i>БМЦ</i>
ХД	Б.Азжаргал	<i>Б.Азжаргал</i>

Захирал	Гэрээт цагдаагийн хэлтэс. ДЦС-ын уулзварын дэргэдэх Харуулын байрны засвар.		ДГ			
	Ер.инженер	Д.Тамир	Ерөнхий өгөгдөл. Тайлбар.			Масштаб
Тэргүүлэх инж.	Т.Намсрайсүрэн				үе шат	
Шалгасан	Д.Болормаа				А3	хуудас
	Д.Болормаа				1	5
Гүйцэтгэсэн	Ж.Батцэцэг	ЕГ шифр: 59.23.046			2022.05	
		ТГ шифр:				

ЗТХ. ЦЗБТ

1	2	3	4	5	6	7	8	
<b>А</b> Материалын түүвэр				<b>А</b> Материалын түүвэр үргэлжлэл				
Д/д	Нэр	Маяг	Хэмж. нэгж	Тоо	Нэг бүрийн жин. кг	Тайлбар		
1	Гэрэлтүүлгийн самбар ~380/220В		иж бүрдэл	1		ГС		
B	Угсралтын хавтан дүхий хананд ил суурилуулах 12 модультай хуванцар хайрцаг Хэмжээ: 255x200x95, IP31		ш	1	1,8	Угсралтын хэрэгслийн хамт		
	- Оролтонд: Нэг фазын автомат таслуур ~220В, Iхэв=40А, ангилал В	МСВ	ш	1	0,103			
	- Шугаманд: Нэг фазын автомат таслуур ~220В, Iхэв=16А, ангилал В	МСВ	ш	4	0,103			
	- Шугаманд: Автомат дифференциал таслуур ~220В, Iхэв=25А/30мА	ELCB	ш	1	0,206			
C	- Шугаманд: Автомат дифференциал таслуур ~220В, Iхэв=16А/30мА	ELCB	ш	1	0,206			
	- Цэнэг шавхагч Uхэв=230V, Imax=10кА, Iхэв=5кА, Up<2,0кV	ОПС1-D/1	ш	1	0,103			
2	Дүүжин таазанд тоноглох, диодон гэрэлтэй гэрэлтүүлэгч ~220В, 33Вт, 3406Лм, 5000К, IP20. Хэмжээ: 595x595		ш	6	4,7	L1		
D	Хананд тоноглох, диодон гэрэлтэй, тоос, чийгний хамгаалалттай гэрэлтүүлэгч ~220В, 33Вт, 3800Лм, 4000К, IP54. Хэмжээ: 1270x190		ш	2	4,0	L2		
	Хана, таазанд тоноглох, диодон гэрэлтэй, хөдөлгөөний мэдрэгчтэй гэрэлтүүлэгч ~220В, 24Вт, 1300Лм, 4000К, IP65		ш	2	2,3	L3		
	Гадна хананд тоноглох, тоос, чийг, усны хамгаалалттай, диодон гэрэлтэй хаягны гэрэлт самбар ~220В, 18Вт, IP65. Хэмжээ: 600x800x22		ш	2	4,8	L4		
	Далд тоноглох, нэг туйлт хоёрлосон унтраалга ~220В, 6А, IP20		ш	1	0,3			
	Далд тоноглох, нэг туйлт унтраалга ~220В, 6А, IP20		ш	1	0,2			
E	Далд тоноглох, нэг туйлт, хамгаалагдсан унтраалга ~220В, 6А, IP44-IP55		ш	1	0,2			
	Далд тоноглох, газардуулгын контакттай хоёрлосон розетка ~220В, 16А, IP20		ш	2	0,3			
	Далд тоноглох, газардуулгын контакттай дөрөвлөсөн розетка ~220В, 16А, IP20		ш	2	0,4			
	Хоёрлосон розетканы үүр		ш	2	0,2			
F	Дөрөвлөсөн розетканы үүр		ш	2	0,4			
	Унтраалганы үүр		ш	3	0,2			
	0,38кВ хүртэл хүчдэлтэй, зэс голчтой, ПВХ тусгаарлагчтай, гал тархаадаггүй утас: 1x2,5	ПВнз	м	375	0,032			
	0,38кВ хүртэл хүчдэлтэй, зэс голчтой, ПВХ тусгаарлагчтай утас: 1x6	ПВ-3	м	2	0,074			
	Далд утас салбарлах хайрцаг, IP20		ш	11	0,3			
	Гэрээт цагдаагийн хэлтэс. ДЦС-ын уулзварын дэргэдэх Харуулын байрны засвар.							ДГ
								Масштаб
Захирал Д.Тамир Ер.инженер Т.Намрайсүрэн Тэргүүлэх иж Д.Болормаа Шалгасан Д.Болормаа							Материалын түүвэр. Буулгах материалын түүвэр.	
3ТХ. ЦЗБТ							ЕГ шифр: 59.23.046 ТГ шифр:	
Гүйцэтгэсэн Ж.Батцэцэг							АЗ 2 5 2022.05	
<b>В</b> Материалын түүвэр				<b>В</b> Материалын түүвэр үргэлжлэл				
Д/д	Нэр	Маяг	Хэмж. нэгж	Тоо	Нэг бүрийн жин. кг	Тайлбар		
17	Хуванцар хоолой ф32 /Угсралтын хэрэгслийн хамт/	PVC	м	4				
18	Мөн адил: ф20	PVC	м	10				
19	Уян хуванцар хоолой ф16 /Угсралтынхэрэгслийн хамт/	PVC	м	115		сүвлэгчтэй		
20	Түдүүл ф32		ш	6	0,092			
21	Мөн адил: ф16, ф20		ш	380	0,069			
<b>С</b> Буулгах материалын түүвэр								
Д/д	Нэр	Маяг	-	Тоо	Нэг бүрийн жин. кг	Тайлбар		
1	Гар салгуур, гал хамгаалагч дүхий хайрцаг, ~380В, Iхэв=25А		иж бүрдэл	1	15			
2	Гэрэлтүүлгийн самбар ~380/220В		иж бүрдэл	1				
3	Нэг фазын автомат таслуур ~220В, Iхэв=40А	МСВ	ш	1	0,103			
4	Таазанд тоноглох диодон гэрэлтэй гэрэлтүүлэгч ~220В, 24Вт		ш	3	5,4			
5	Татонгоглох диодон гэрэлтэй гэрэлтүүлэгч ~220В, 22Вт		ш	1	1,2			
6	Гадна хананд тоноглох, тоос, чийг, усны хамгаалалттай, диодон гэрэлтэй хаягны гэрэлт самбар ~220В, 10Вт, IP65.		ш	2	2,5			
7	Далд тоноглох, газардуулгын контакттай хоёрлосон розетка ~220В, 16А, IP20		м	4	0,2			
8	Далд тоноглох нэг туйлт унтраалга ~220В, 6А, IP20		ш	4	0,2			
9	Унтраалга, розетка суулгах үүр		ш	4	0,1			
10	0,38кВ хүртэл, хөнгөн цагаан голчтой, ПВХ тусгаарлагчтай, гал тархаадаггүй утас: 3x2,5	АПВнз	м	150	0,005			
11	Далд утас салбарлах хайрцаг. IP20		ш	7	0,03			
<b>А.3</b>								

ГС гэрэлтүүлгийн самбарын нэг шугамын бүдүүвч



Цахилгаан хэрэглэгчид	Таних тэмдэг							
	Байгуулалт дээрхи №			L1	L2 - L4			
	Маяг							
	Хэвийн чадал кВт	2,4	1,2	0,19	0,15			
	Гүйдэл, А	Хэвийн	10,9	5,45	0,9	0,71		
		Явуулах						
Нэр	Өрөө №1-н розетка	Өрөө №2-н розетка	Өрөө №1, №2-н гэрэлтүүлэг	Хүйтэн агуулах, үүд, хаягны гэрэлтүүлэг	Бэлтгэл	Бэлтгэл		

			Гэрээт цагдаагийн хэлтэс. ДЦС-ын уулзварын дэргэдэх Харуулын байрны засвар.			ДГ		
Захирал	Д.Тамир		ГС гэрэлтүүлгийн самбарын нэг шугамын бүдүүвч.			Масштаб		
Ер.инженер	Т.Намсрайсүрэн					үе шат	хуудас	дүх хуудас
Тэргүүлэх инж.	Д.Болормаа					A3	3	5
Шалгасан	Д.Болормаа							
ЗТХ. ЦЭБТ			Гүйцэтгэгсэн	Ж.Батцэцэг	ЕГ шифр: 59.23.046	2022.05		
					ТГ шифр:			

1 2 3 4 5 6 7 8

A

B

C

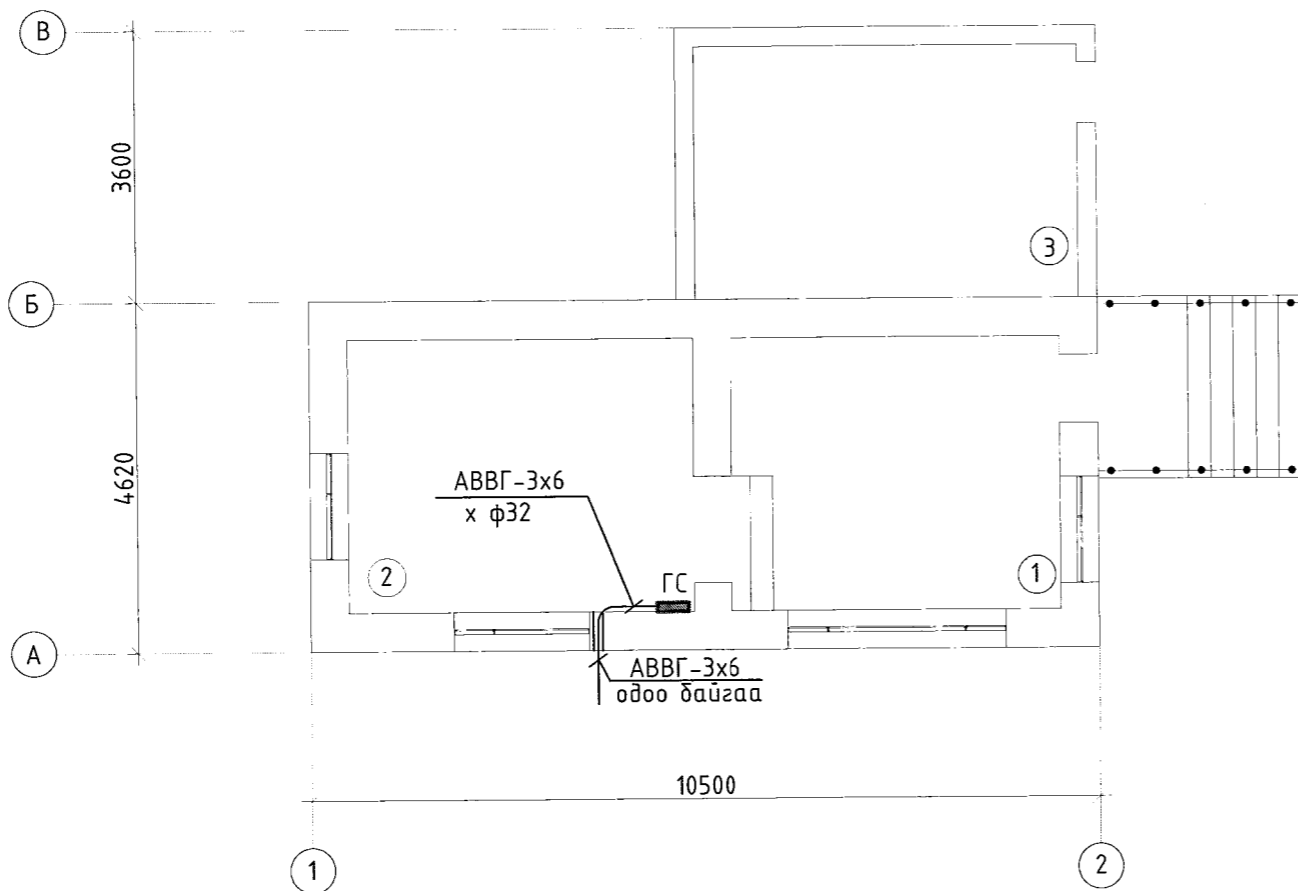
D

E

F

1 2 3 4 5 6 7 8 A.3

0.000 түвшний ГС гэрэлтүүлгийн самбарын байрлал



Таних тэмдэг

Тэмдэглэгээ	Нэрс
	Гэрэлтүүлгийн самбар ~220В
	Дүүжин таазанд тоноглох диодон гэрэлтэй гэрэлтүүлэгч ~220В, 33Вт, 3406/лм, 4000К, IP20.
	Хананд тоноглох диодон гэрэлтэй гэрэлтүүлэгч ~220В, 33Вт, 3800/лм, 4000К, IP54.
	адна хананд тоноглох, тоос, чийг, усны хамгаалалттай, диодон гэрэлтэй хаягны гэрэлт самбар ~220В, 18Вт, IP65. Хэмжээ: 600x800x22
	Хананд тоноглох диодон гэрэлтэй, хөдөлгөөний мэдрэгчтэй гэрэлтүүлэгч ~220В, 24Вт, 1300/лм, 4000К, IP65
	Далд тоноглох газардуулгын контакттай хоёрлосон розетка ~220В, 16А, IP20
	Далд тоноглох газардуулгын контакттай дөрөвлөсөн ~220В, 16А, IP20
	Далд тоноглох нэг туйлт унтраалга ~220В, 6А, IP20
	Далд тоноглох нэг туйлт хоёрлосон унтраалга ~220В, 6А, IP20
	Далд тоноглох нэг туйлт хамгаалагдсан унтраалга ~220В, 6А, IP44- IP55
	Далд утас салбарлах хайрцаг
	Төлөвлөж буй утас
	Одоо байгаа кабель

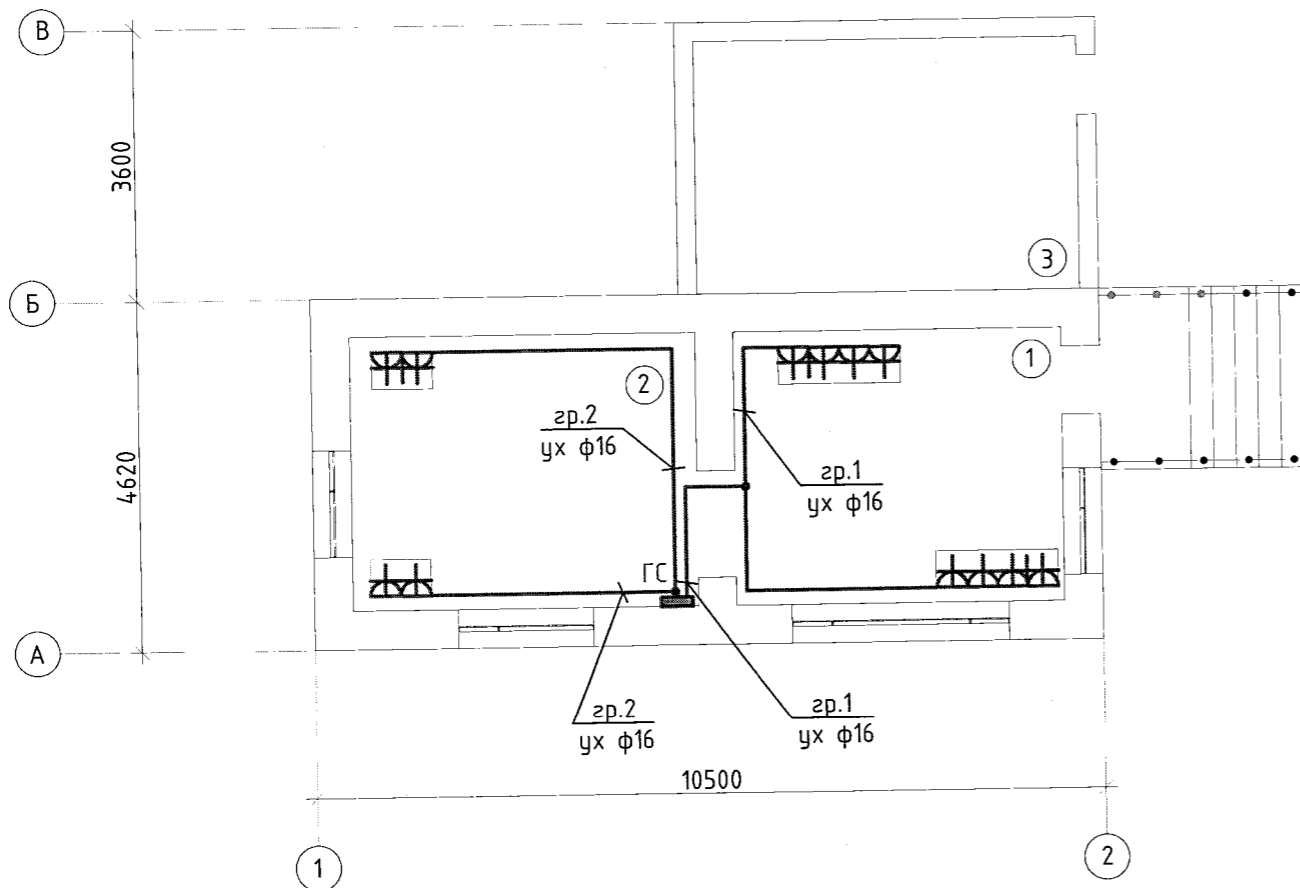
Өрөөний тодорхойлолт

Д/д	Өрөөний нэр	Талбай м2
1	Албан өрөө	15,7
2	Агуулах	16,6
3	Хүйтэн агуулах	17,0

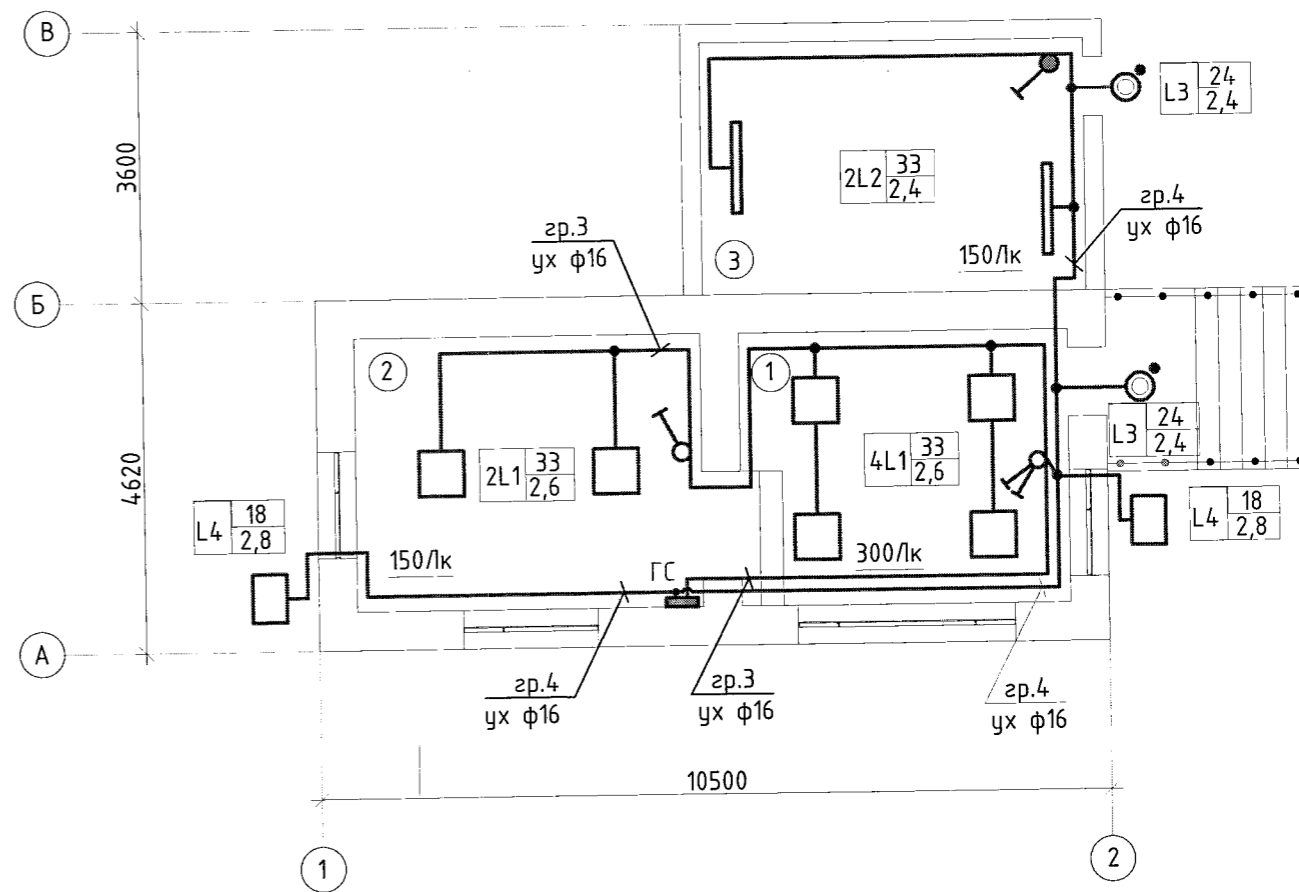
	Гэрээт цагдаагийн хэлтэс.			ДГ		
	ДЦС-ын уулзварын дэргэдэх Харуулын байрны засвар.					
	Захирал	Д.Тамир	Таних тэмдэг. 0.000 түвшний ГС гэрэлтүүлгийн самбарын байрлал.	Масштаб 1:100		
	Ер.инженер	Т.Намсрайсүрэн		үе шат	хуудас	бүх хуудас
Тэргүүлэх инж.	Д.Болормаа	A3		4	5	
Шалгасан	Д.Болормаа	ЕГ шифр: 59.23.046	2022.05			
Гүйцэтгэсэн	Ж.Батцэцэг	ТГ шифр:				

ЗТХ. ЦЗБТ

0.000 түвшний розетканы хэлхээний байгуулалт

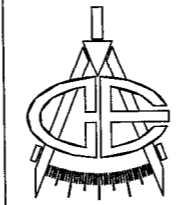


0.000 түвшний гэрэлтүүлгийн байгуулалт



Өрөөний тодорхойлолт

Д/д	Өрөөний нэр	Талбай м2
1	Албан өрөө	15,7
2	Агуулах	16,6
3	Хүйтэн агуулах	17,0

Гэрээт цагдаагийн хэлтэс. ДЦС-ын уулзварын дэргэдэх Харуулын байрны засвар.				ДГ		
 ЗТХ. ЦЗБТ	Захирал	Д.Тамир	0.000 түвшний розетканы хэлхээ, гэрэлтүүлгийн байгуулалт.	Масшта 1:100		
	Ер.инженер	Т.Намсрайсүрэн		үе шат	хуудас	бүх хуудас
	Тэргүүлэх инж.	Д.Болормаа		A3	5	5
	Шалгасан	Д.Болормаа		2022.05		
	Гүйцэтгэсэн	Ж.Батцэцэг	ЕГ шифр: 59.23.046	2022.05		
			ТГ шифр:	2022.05		