



Өлгий хот, 5-р баг Анеж-Од барилга
давхар 203 тоот
Утас :91916187
Факс: 70422535
Гар утас: 95661888, 91916187



**АР СИ ЭС СИ ХХК-ИЙН ЗАХИАЛГААР ГОВЬ-АЛТАЙ АЙМГИЙН
ЖАРГАЛАН СУМЫН ЗАВХАН, ДУНД, НАРИЙН, ИХ ГОЛУУДЫН
ТӨМӨР БЕТОН ГҮҮР БАРИГДАХ ТАЛБАЙН 1:1000 МАСШТАБТАЙ
БАЙР ЗҮЙН ЗУРАГЛАЛЫН АЖЛЫН ТАЙЛАН**

/ Эх хувь /

Өлгий хот
2021 он



Өлгий хот, 5-р баг Анеж-Од барилга
давхар 203 тоог
Утас: 91916187
Факс: 70422535
Гар утас: 95661888, 91916187

**АР СИ ЭС СИ ХХК-ИЙН ЗАХИАЛГААР ГОВЬ-АЛТАЙ АЙМГИЙН
ЖАРГАЛАН СУМЫН ЗАВХАН, ДУНД, НАРИЙН, ИХ ГОЛУУДЫН
ТӨМӨР БЕТОН ГҮҮР БАРИГДАХ ТАЛБАЙН 1:1000 МАСШТАБТАЙ
БАЙР ЗҮЙН ЗУРАГЛАЛЫН АЖЛЫН ТАЙЛАН**

Хянасан:

Захирал

З.Бахберген

Гүйцэтгэсэн:

Хэмжилтийн инженер

А.Еркетай

Өлгий хот
2021 он

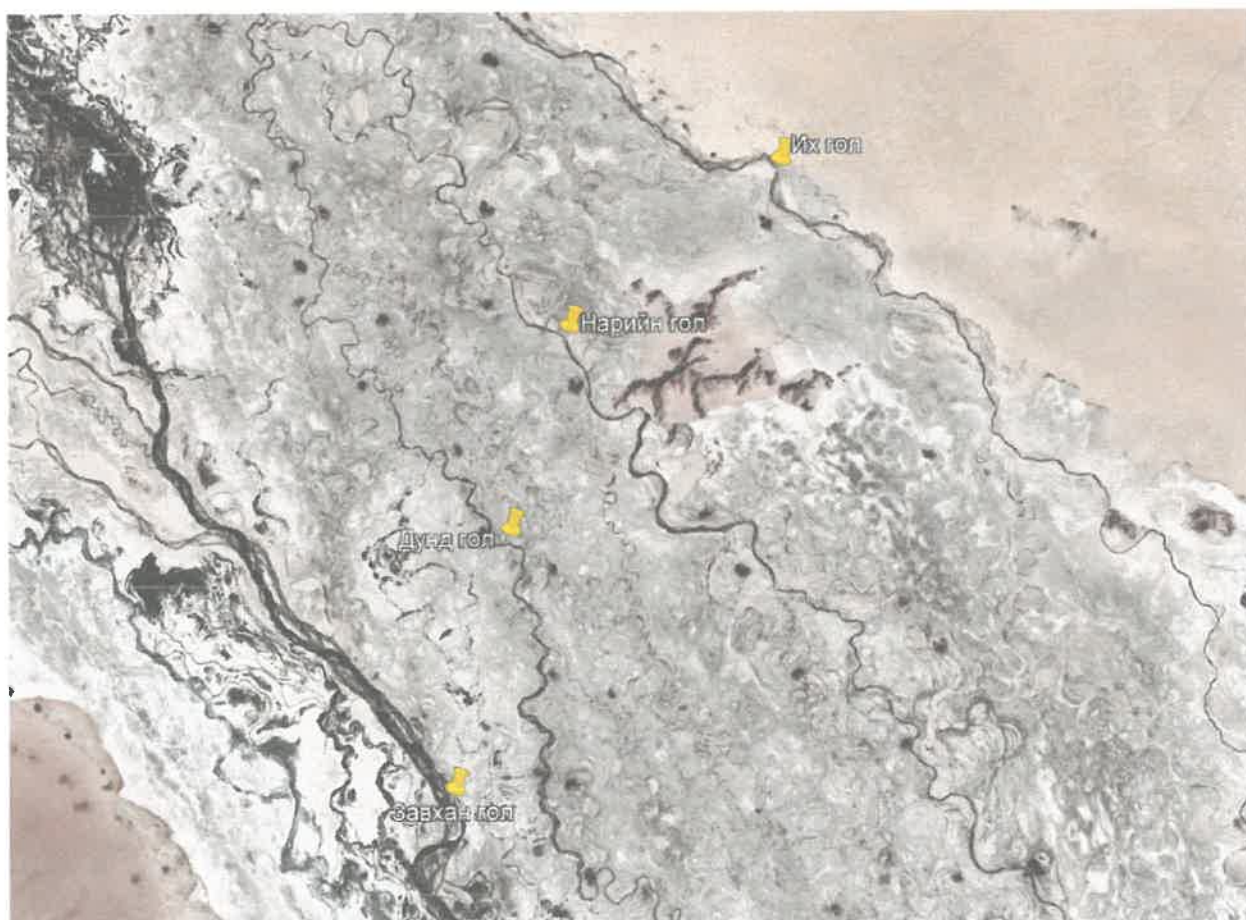
АГУУЛГА

1. Ерөнхий хэсэг
 - 1.1. Захиалагчаас өгсөн ажлын даалгавар
 - 1.2. Хээрийн хэмжилтийг гүйцэтгэсэн ажлын хэсэг
 - 1.3. Хэмжилт хийсэн солбицол, өндрийн тогтолцоо
 - 1.4. Хээрийн хэмжилтийн ажилд хэрэглэсэн багаж тоног төхөөрөмж
 - 1.5. Программ хангамж
2. Хийгдсэн ажлууд
 - 2.1. Геодезийн хуучин цэгийн хайгуул, судалгаа
 - 2.2. Хээрийн хэмжилтийн ажил
 - 2.3. Суурин боловсруулалт
 - 2.4. Хүлээлгэн өгсөн материал

1. ЕРӨНХИЙ ХЭСЭГ

Ажлыг гүйцэтгэгч “Эл Эм ланд” ХХК болон Захиалагч байгууллага болох “Ар Си Эс Си” ХХК хоорондоо байгуулсан 2021-05-31 өдрийн гэрээний дагуу Эл Эм Ланд ХХК-ны ажлын баг Говь-Алтай аймгийн Жаргалан сумын төвөөс зүүн хойшоо 30 км зайд Завхан, Дунд, Нарийн, Их голуудад төмөр бетон гүүр баригдах нийт 140 га талбайд 1:1000 масштабтай байр зүйн зураглалын хэмжилтийн ажлыг 2021 оны 06-р сарын 02-ны өдрөөс 2021 оны 06-р сарын 18-ний хооронд 2 хүний бүрэлдэхүүнтэй 1 бригад гүйцэтгэж, тодруулалт болон суурин боловсруулалтын ажлуудыг 2021 оны 06-р сарын 18-ны өдрөөс 2021 оны 06-р сарын 28-ны хооронд хийж гүйцэтгэв. Зураглалыг UTM-WGS84 координатийн тусгагт, Байр зүйн зураглалын 1:1000 масштабтай зураглалын зааврын дагуу гүйцэтгэсэн болно.

Байршлын зураг:



Зураг-1.

1.1. Захиалагчаас өгсөн ажлын даалгавар

Говь-Алтай аймгийн Жаргалан сумын төвөөс зүүн хойшоо 30 км зайд Завхан, Дунд, Нарийн, Их голуудад төмөр бетон гүүр баригдах нийт 140 га талбайд Монгол улсын хэмжээнд мөрдөгдөж байгаа UTM-WGS84 солбицолын системд 1:1000 масштабтай, 0.5 м -ийн үеийн өндөртэй байр зүйн зураглал хийлгэх шаардлагатай. Ажлын даалгаварыг хавсралтаар үзүүлэв.

1.2 Хээрийн хэмжилтийг гүйцэтгэсэн ажлын хэсэг

Хээрийн хэмжилтийн ажлыг ахлах инженер З.Бахберген удирдан инженер А.Еркетай нар зураглалын хээрийн хэмжилтийг захиалагчаас өгсөн дээрхи даалгаврын дагуу хийж гүйцэтгэв.Тусгай зөвшөөрөлийн гэрчилгээний хуулбарыг хавсралтаар үзүүлэв.

1.3 Хэмжилт хийсэн солбицол, өндрийн тогтолцоо

Зураглалын үндэслэлийн сүлжээг байрлалын хувьд UTM-WGS84 46N солбицлын тогтолцоонд, өндрийн хувьд Балтийн тэнгисийн өндрийн тогтолцоонд байгууллаа.

Солбилцолын тогтолцоо:	UTM-WGS84
Бүсийн дугаар:	46 N
Тэнхлэгийн голдоч:	90°00'00"
Өргөрөгийн эхлэл:	0°00'00"
Абсциссын эхлэл:	500.000 м
Ординатын эхлэл:	0.000 м
Тэнхлэгтийн голдоч дээрх тогтмол:	0.9996
Их хагас тэнхлэг:	6378137.0
Шахцал (1/f) :	1/298.257222101
Өндрийн систем:	Балтийн тэнгисийн өндрийн тогтолцоо

Нийт 140 га талбайд 1:1000 масштабтай, 0.5 метрийн үеийн өндөртэй байр зүйн зураглалын ажлыг Хятад улсын Kolida фирмийн K9mini маркийн 2 долгионы GPS хүлээн авагч багаж болон Kolida фирмийн KTS-442R6/LC маркийн электрон тахеометр ашиглан хийж гүйцэтгэлээ.

Зураглалын ажлыг доорхи техникийн шаардлага, заавар, стандартыг баримтлан гүйцэтгэсэн болно. Үүнд :

- “Геодезийн байнгын цэг тэмдэгт байгуулах ажил” БД 11-104-06*/16 2016 он
- “1:5000, 1:2000, 1:1000, 1:500-ны масштабтай байр зүйн дэвсгэр зураглалын ажил” БД 11-106-08, Улаанбаатар хот 2008 он
- “1:5000, 1:2000, 1:1000, 1:500-ны масштабтай байр зүйн зураглалын таних тэмдэг” ГХБГЗЗГ, Улаанбаатар хот 2011 он
- “Геодезийн ажлын аюулгүйн техникийн дүрэм” УГЗЗГ, 1976 он
- “Геодезийн ажлын аюулгүйн техникийн дүрэм” УГЗЗГ, Улаанбаатар хот 1976 он
- “Хиймэл дагуул (GPS/Глонасс)-ын технологиор монгол улсын геодезийн сүлжээ байгуулах үндсэн дүрэм”, БНБД 14-101.08, Улаанбаатар хот 2008 он

1.4 Хээрийн хэмжилтийн ажилд хэрэглэсэн багаж тоног төхөөрөмж

Доорхи багаж тоног төхөөрөмжүүдээр хийж гүйцэтгэсэн.

Үүнд:

- | | | | |
|-----------------|---|---------------|----|
| ➤ GPS | - | Kolida K9mini | 3ш |
| ➤ Total station | - | KTS-442R6LC | 3ш |
| ➤ Laptop | - | DELL | 1ш |
| ➤ Автомашин | - | Land-80 | 1ш |
| ➤ | | | |

Багаж тоног төхөөрөмжийн үндсэн үзүүлэлтүүд болон багажны гэрчилгээг доор үзүүлэв.


 Засгийн газрын хэрэгжүүлэгч агентлаг
 ГАЗАР ЗОХИОН БАЙГУУЛАЛТ, ГЕОДЕЗИ, ЗУРАГ ЗҮЙН ГАЗАР
ГЕОДЕЗИЙН ХЭМЖИЛЗҮЙН ЛАБОРАТОРИ
ГЭРЧИЛГЭЭ № 0022362

Эл Эм Ланд ХХК
(байгуулагчийн нэр)

ашиглагдаж байна *Колда К9 Мlpi* *харсхийн,*
 $\pm 2.5mm+0.5ppm$
 K8257B117238529NH *Хувийн дугаартай* $\pm 5.0mm+0.5ppm$

нарийвчлалтай? *доптионы GNSS-ийн хүлээн авагч*
(илсжихий нэр)

бичлэгийн 20 21 оны 11 -р сарын 09. өдрийг
 хүртэл үйлдвэрлэлд хэрэглэхийн зөвшөөрөв.


 Лабораторийн эрх зүйч
 Хэмжилзүйн мэргэжилтэн

2020 оны 11 -р сарын 09 өдөр


 Засгийн газрын хэрэгжүүлэгч агентлаг
 ГАЗАР ЗОХИОН БАЙГУУЛАЛТ, ГЕОДЕЗИ, ЗУРАГ ЗҮЙН ГАЗАР
ГЕОДЕЗИЙН ХЭМЖИЛЗҮЙН ЛАБОРАТОРИ
ГЭРЧИЛГЭЭ № 0022363

Эл Эм Ланд ХХК
(байгуулагчийн нэр)

ашиглагдаж байна *Колда К9 Мlpi* *харсхийн,*
 $\pm 2.5mm+0.5ppm$
 K8257B117238564NH *Хувийн дугаартай* $\pm 5.0mm+0.5ppm$

нарийвчлалтай? *доптионы GNSS-ийн хүлээн авагч*
(илсжихий нэр)

бичлэгийн 20 21 оны 11 -р сарын 09. өдрийг
 хүртэл үйлдвэрлэлд хэрэглэхийн зөвшөөрөв.


 Лабораторийн эрх зүйч
 Хэмжилзүйн мэргэжилтэн

2020 оны 11 -р сарын 09 өдөр

Зураг-2.

Хэмжилзүйн тодорхойлолт

Д/д	Шалгаж шинжилсэн үйлдлийн нэр	Хэмжилзүйн үзүүдэлт
1	GPS-ийн ерөнхий байдал, иж бүрдэл	Бүрэн
2	GPS-ийн суурийн хөдөлгөөнт хэсгийн ажиллах чадавхи	Сайн
3	Оптик төвлөрүүлэгч	Төвлөрсөн
4	Статик хэмжилт / хэвтээ /	±2.5 mm +0.5 ppm
5	Статик хэмжилт / босоо /	±5.0 mm+ 0.5 ppm
6	RTK хэмжилт / хэвтээ /	±8.0 mm +1.0 ppm
7	RTK хэмжилт / босоо /	±15.0 mm+1.0 ppm

Тусгай тэмдэглэл:

Алхаарал зүйс:
Ашиглалтын буруугаас гарсан ба ажлы эвдрэл баталгаат хугацаанд хамаарахгүй.

Улаанбаатар 210644, Их тойруу 15, Утас 70112099

Хэмжилзүйн тодорхойлолт

Д/д	Шалгаж шинжилсэн үйлдлийн нэр	Хэмжилзүйн үзүүдэлт
1	GPS-ийн ерөнхий байдал, иж бүрдэл	Бүрэн
2	GPS-ийн суурийн хөдөлгөөнт хэсгийн ажиллах чадавхи	Сайн
3	Оптик төвлөрүүлэгч	Төвлөрсөн
4	Статик хэмжилт / хэвтээ /	±2.5 mm +0.5 ppm
5	Статик хэмжилт / босоо /	±5.0 mm+ 0.5 ppm
6	RTK хэмжилт / хэвтээ /	±8.0 mm +1.0 ppm
7	RTK хэмжилт / босоо /	±15.0 mm+1.0 ppm

Тусгай тэмдэглэл:

Алхаарал зүйс:
Ашиглалтын буруугаас гарсан ба ажлы эвдрэл баталгаат хугацаанд хамаарахгүй.

Улаанбаатар 210644, Их тойруу 15, Утас 70112099

Зураг-3.

Хэмжээний тодорхойлолт

Дал	Шалгах өнцөгдөсний үндэсний нэр	Хэмжээний үзүүлэлт
1	Багажны тэгш усны байрлал	$\leq \pm 20''$
2	Багажны оптик төвлөрүүлэгчийн байрлал	Төвлөрсөн
3	Хэвцэгийн өнцгийн сенсорын ажиллагааны шалгалт, тохируулга	$\leq \pm 10''$
4	Хэвцэгийн өнцгийн сенсорын нарийвчлалын алдаа	$\leq \pm 10''$
5	Багажны босоо тэнхлэгийн шалгалт	$\leq 10''$
6	Багажны хэвтээ тэнхлэгийн шалгалт	$\leq 5''$
7	Багажны эргэх тэнхлэг харах дүрэнгийн эргэх тэнхлэгийн перпендикуляр нөхцөл	$\leq \pm 10''$
8	Хэвтээ акцентриситет	$\leq \pm 12''$
9	Босоо акцентриситет	$\leq \pm 15''$
10	Босоо тэнхлэгийн 0 байрлалын алдаа	2"
11	Босоо 10тмолын алдаа	2"
12	Хэвтээ өнцгийн нарийвчлал	2"

Тусгай гэмтлээ:

Ахиарах үрэл:
Ашиглалтын буруугаас гарсан багажны эвдрэл баталгааг хугацаанд хамаарахгүй.

Улаанбаатар 210644, Их тойруу 15, Утас 70112099



**Засгийн газрын хэрэгжүүлэгч агентлаг
ГАЗАР ЗОХИОН БАЙГУУЛАЛТ, ГЕОДЕЗИ, ЗУРАГ ЗҮЙН ГАЗАР**

ГЕОДЕЗИЙН ХЭМЖИЛЗҮЙН ЛАБОРАТОРИ

ГЭРЧИЛГЭЭ № 0023318

Эл Эм Ланд ХХК
(байгуулгын нэр)

ашигласан цах бэйлаа: Kolida KTS-442R6/LS

К100846

шархний, _____

хувийн дугаартай 2"

Электрон тахеометр
(багажны нэр)

байжлийг 2022 оны 05 -р сарын 13 - өдрийг
хүртэл үйлдвэрлэж хэрэглэхийг зөвшөөрөв.



Лабораторийн эрхлэгч
Хэмжээний мэргэжилтэн

2021 оны 05 -р сарын 13 өдөр

Зураг-4.

Хэмжилзүйн тодорхойлолт

Д/д	Шалгаж шийжигдсэн үйлдлийн нэр	Хэмжилзүйн үзүүлэлт
1	Нивелирийн ерөнхий байдал, иж бүрдэл	Бүрэн
2	Нивелирийн хөдөлгөөнт хэсгийн ажиллах чадавхи	Сайн
3	Тэгш усны байрлал	Тогтвортой
4	Дурангийн утсан торны байрлал	Тэгш
5	тg өнцгийн зөвшөөрөгдөх алдаа	1.0 мм
6	Компенсаторын ажиллах хүрээ	15'
7	Зай хэмжэлийн итгэлцүүр	100%

Тусгай тэмдэглэл:

Анхаарах зүйл:
Ашигласныг буруугаас гарсан багажны эвэрэл баталгаат хугацаанд хэвээр байхгүй.

Улаанбаатар 210644, Их тойруу 15, Утас 70112099



Засгийн газрын хэрэгжүүлэгч агентлаг
ГАЗАР ЗОХИОН БАЙГУУЛАЛТ, ГЕОДЕЗИ, ЗУРАГ ЗҮЙН ГАЗАР
ГЕОДЕЗИЙН ХЭМЖИЛЗҮЙН ЛАБОРАТОРИ

ГЭРЧИЛГЭЭ № 0023317

Эл-Эм Ланд ХХК
Төлөөтөгсөлийн арга

Модельний нэр: Sincor S-2
Моделийн үзвэрийн: 1.0 мм
Цэвэрлэгдсэн: АВТОМАТ НИВЕЛИР
Төлөөтөгсөлийн арга

Баталсан: 2021 оны 05 -р сарын 13 өдөр
Хүртсэвчтэй гэрээний хэрэгсэлийн зөвшөөрөл.

Лабораторийн гэрээний
Хүртсэвчтэй гэрээний зөвшөөрөл

2021 оны 05 -р сарын 13 өдөр

Зураг-5.

1.5 Программ хангамж

- Mobile device /windows/
- DL-02 /Pentax/
- Autocad 2010, 2017
- Civil-3D
- Autocad land development 2000i
- MicroSurvey StarNet V7
- MicroSurvey Autocad 2014
- Micro Survey Field Genuis 6.1

2. ХИЙГДСЭН АЖЛУУД

2.1 Геодезийн хуучин цэгийн хайгуул, судалгаа

1:1000 масштабтай байр зүйн зураглалын хээрийн болон суурин боловсруулалтын ажлын зааврын дагуу хуучин хийгдсэн ажлууд болон цэгийн хайгуул судалгааг хийсэн бөгөөд Говь-Алтай аймгийн Жаргалан сумын төвд 2014 онд “Геомастер” ХХК “1:1000-ны масштабтай байрзүйн зураглалын шинэчлэлт, тодорчуулалтын ажил”-ын хүрээнд судалгаа, боловсруулалт хээрийн хэмжилт, тодорчуулалт хийгдэж ГХГЗЗГазарт хүлээлгэн өгсөн байна. Тиймээс тухайн төслийн хүрээнд хийгдэж байсан хээрийн хэмжилт, цэгийн судалгаа, 1:1000 масштабтай байрзүйн зураглал болон зураглалын тайланыг үндэслэл болгон сонгон авч хээрийн хэмжилтийн ажлыг хийж гүйцэтгэсэн. Мөн тухайн талбай орчим геодезийн цэг тэмдэгтийн судалгаатай танилцаж талбай орчим байгаа Бүрэн хайрхан, Улаан чулуу /Ханан хад/ мөн Жаргалан сумын төвд байдаг ГЦТ-0681, ГЦТ-0683 2 цэгүүдийн судалгааг Газар зохион байгуулалт, геодези зураг зүйн газрын архиваас гарган авч хавсралтаар үзүүлэв. Уг ГЗБГЗЗГазраас авсан Бүрэн хайрхан, Улаан хад, ГЦТ-0681, ГЦТ-0683 гэсэн цэгүүдийг ашиглахаар сонгон авч судалгаа хийлээ. Судалгаанаас тухайн Бүрэн хайрхан, ГЦТ-0681, ГЦТ-0683 гэсэн 3 цэг дээр Kolida K9mini GNSS багажаар RTK горимд Observed Control point хэмжилтийн төрлөөр хэмжилт хийж зураглалын сүлжээний үндэслэл байгуулсан /Зураг-6/. Дээрхи 3 цэг нь байрлал өндрийн хувьд 1:1000 масштабтай зураглалын ажлын зааварт заасан шаардлагыг бүрэн хангаж байгаа учир зураглалын ажлыг хийж гүйцэтгэхэд үндэслэл цэг болгон авлаа.

Тулгуур цэгүүдийн солбицол өндрийг хүснэгтээр үзүүлэв.

Цэгийн нэр	B (WGS-84)	L (WGS-84)	X	Y	Өндөр
Бүрэн хайрхан	47 16 19.8267 N	95 57 10.2161 E	5239639.991	723340.903	
ГЦТ-0681	46 58 38.0403 N	95 55 47.0874 E	5206800.816	722823.665	1533.619
ГЦТ-0683	46 58 32.9698 N	95 55 28.9630 E	5206629.998	722446.627	1537.655

Цэг тэмдэгтийн хайгуул судалгаа, зураглалын сүлжээ байгуулж байгаа байдал:



Бүрэн хайрхан цэгийн төв.

Зураг-6.

2.2 Хээрийн хэмжилтийн ажил

Зураглалын хээрийн хэмжилтийг 2021 оны 06-р сарын 02-аас 2021 оны 06 сарын 18-ний хооронд захиалагчаас өгсөн ажлын даалгаварын дагуу зураглалын үндэслэл байгуулах, байр зүйн зураглал хийх, геодезийн цэгүүдийг хайж олох, сэргээх, сүлжээ байгуулж зай, өнцөг, өндөр, солбицол тодорхойлох, газрын гадаргуу, дов сондуул, жалга, нүх, гол, хээрийн зам, барилга байгууламж, гол горхи, худаг г.м зэргийг 1:1000 масштабтай зураглалын ажлын нарийвчлалын

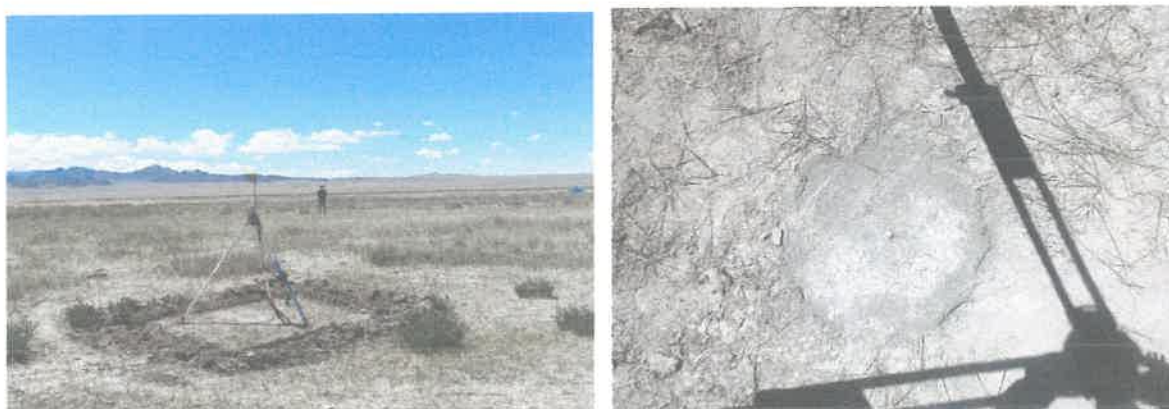
дагуу хэмжиж зураглалаа. Мөн дээрхи тулгуур цэгүүдийг үндэслэн гүүр баригдах талбай орчим зураглалын үндэслэлийн сүлжээ байгуулах зорилгоор шинээр нийт 5 ширхэг түр реперь цэг суулгаж Kolida K9mini GNSS багажаар RTK горимд Observed Control point хэмжилтийн төрлөөр хэмжилт хийж зураглалын сүлжээний үндэслэл байгуулсан.

Шинээр суулгасан түр реперь цэгүүдийн солбицол өндрийг хүснэгтээр үзүүлэв.

Цэгийн нэр	B (WGS-84)	L (WGS-84)	X	Y	Өндөр
Завхан гол-1	47 13 5.0102 N	95 53 47.6744 E	5233466.953	719309.199	1479.099
Завхан гол-2	47 14 5.7004 N	95 55 45.2714 E	5235432.609	721711.908	1476.213
Дунд гол-3	47 15 26.1746 N	95 55 59.1507 E	5237927.547	721910.246	1474.077
Нарийн гол-4	47 16 31.0205 N	95 56 15.8748 E	5239942.360	722186.246	1472.119
Их гол-5	47 17 25.4970 N	95 57 45.0991 E	5241694.833	723996.672	1466.564



Зураг-7. Завхан гол-1 цэгийн харагдах байдал



Зураг-8. Завхан гол-2 цэгийн харагдах байдал



Зураг-9. Дунд гол-3 цэгийн харагдах байдал



Зураг-10. Нарийн гол-4 цэгийн харагдах байдал



Зураг-10. Их гол-5 цэгийн харагдах байдал

Хээрийн хэмжилт хийж байгаа байдал:



Гүүр баригдах талбай:

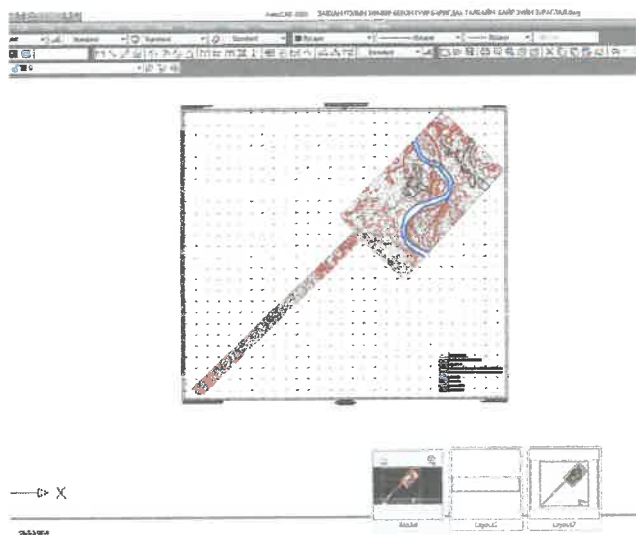


Зураг-11.

2.3 Суурин боловсруулалт

Хээрийн хэмжилтийн өгөдлийг Mobile device болон DL-02 , AutoCad Map 2000i, AutoCad 2007 , AutoCad 2010 MicroSurvey StarNet V7, MicroSurvey Autocad 2014, Micro Survey Field Genuis 6.1 зэрэг программ хангамжуудыг ашиглан боловсруулав.

Боловсруулалт хийж байгаа байдал:



Зураг-12.

Зураглалын эцсийн боловсруулалт буюу чимэглэн зурах, хэвлэлтэнд бэлтгэх ажлыг AutoCad Map 2000i, AutoCad 2010, 2017, Land Development программуудыг ашиглан хийж гүйцэтгэв. Дээрх ажлыг гүйцэтгэхдээ “1:1000 масштабтай байр зүйн дэвсгэр зургийн томъёолсон тэмдэг”-ийг баримтлан, зураг дээрх объектуудыг зохих таних тэмдэгийн дагуу зурж үзүүлэв. 1:1000 масштабаар байрзүйн зураглалыг хэвлэн, тоон хэлбэрээр (*.dwg) форматтайгаар дискэн дээр бичиж захиалагчид хүлээлгэн өгөв.

2.4 Ажлын үр дүнд хүлээлгэж өгсөн материалууд:

Зураглалын ажлыг дууссаны дараа захиалагчид дараах материалуудыг хүлээлгэн өгөв.

- 1:1000-ны масштабтай хэвлэсэн байрзүйн зураглалын тайлан-2 хувь
- Ажлын эцсийн материалуудыг CD дээр бичсэн 2 хувь.

Тайлан бичсэн:

/ Геодезийн инженер А.Еркетай/



МОНГОЛ УЛСЫН
ЗАСГИЙН ГАЗАР

ХООСОН

(ААН-ын нэр)

ГАЗАР ЗОХИОН БАЙГУУЛАЛТ,
ГЕОДЕЗИ,
ЗУРАГ ЗҮЙН ГАЗАР

Триангуляцийн сүлжээ

(мэдээллийн утга)

2021-07-02

Д/д	Аймгийн нэр	Сумын нэр	Цэгийн дугаар	Өргөрөг	Уртраг	N_UTM	E_UTM	Өндөр
1	Говь-Алтай	Жаргалан	None	47.2721740747738	95.9528377890328	5239639.9914	723340.9026	None



ГАЗАР ЗОХИОН БАЙГУУЛАЛТ,
ГЕОДЕЗИ,
ЗУРАГ ЗҮЙН ГАЗАР

Хоосон

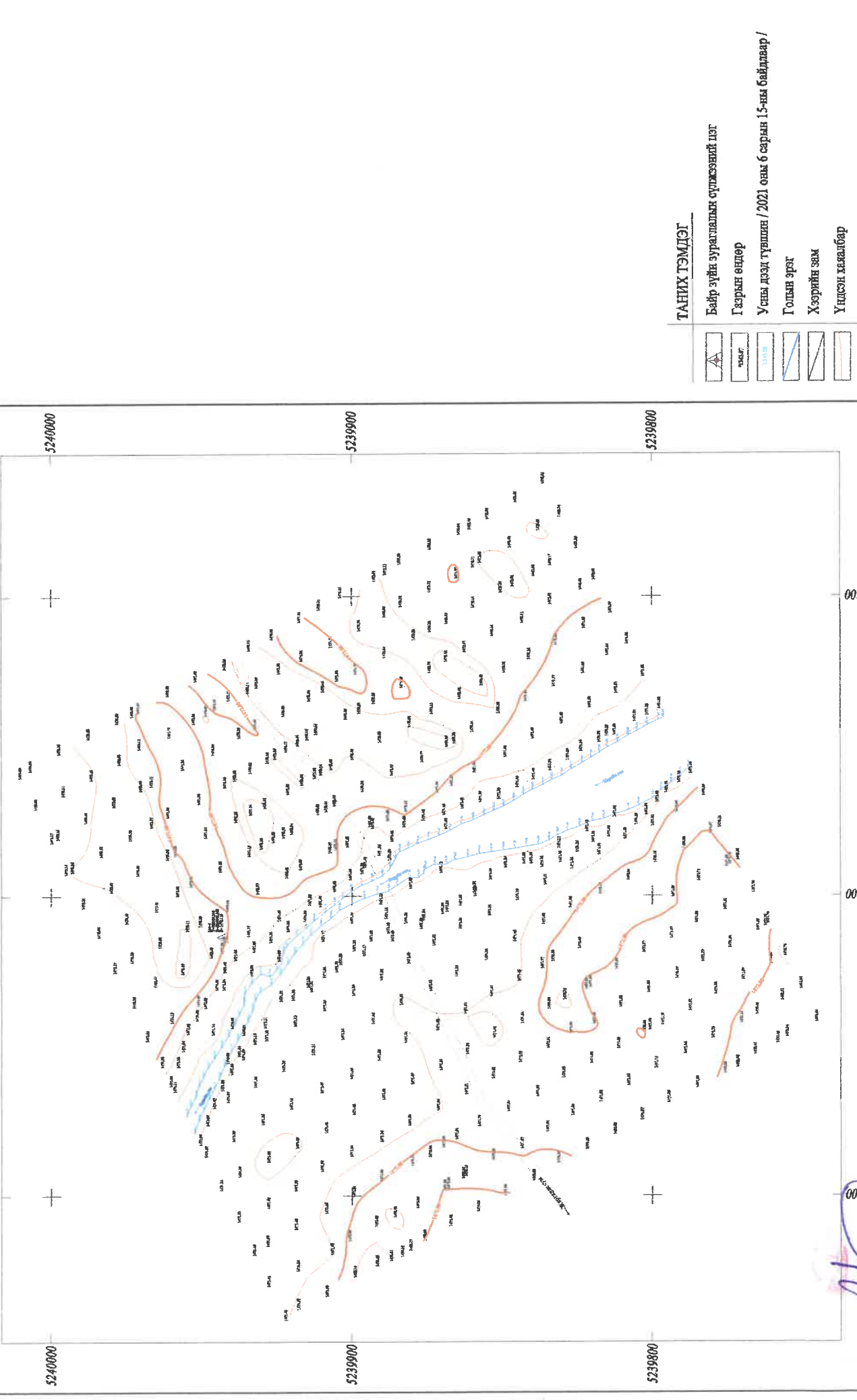
(ААН-ын нэр)

Триангуляцийн сүлжээ








(мэдээллийн утга)

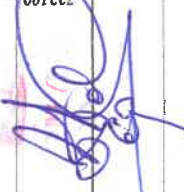
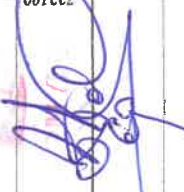
2021-07-02

Д/д	Аймгийн нэр	Сумын нэр	Цэгийн дугаар	Өргөрөг	Уртраг	N_UTM	E_UTM	Өндөр
1	Говь-Алтай	Жаргалан	None	47.2621421850139	96.0179358970241	5238609.4215	274406.0366	None



ТАНИХ ТЭМДЛЭГ

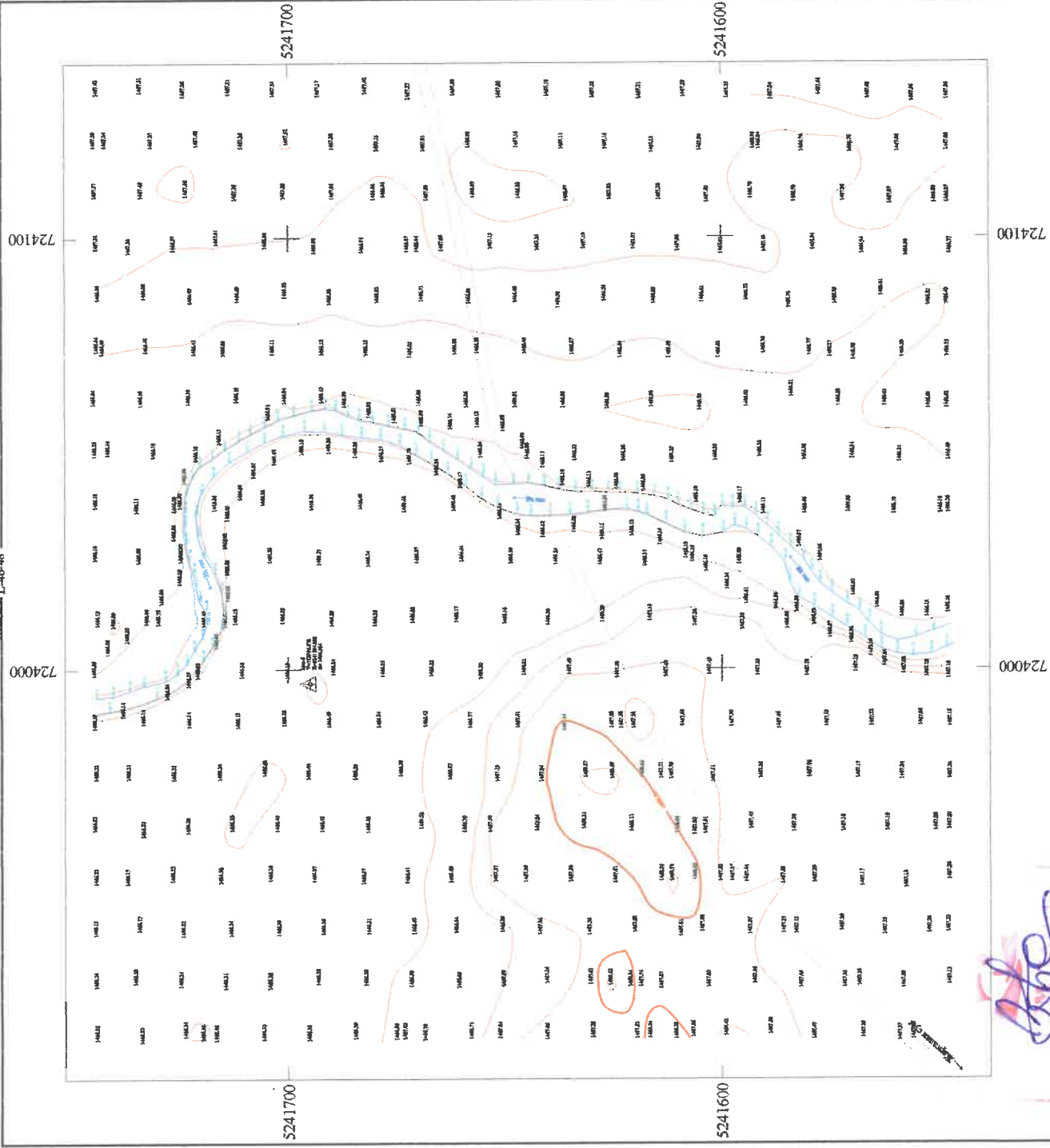
-  Байр зүйн зургаллын сүлжээний цэг
-  Газрын өндөр
-  Усны дээд гүршний / 2021 оны 6 сарын 15-ны байдлаар /
-  Голын эрэг
-  Хээрийн зам
-  Үндсэн хаялбар
-  Туслал хаялбар

Хялсан: 
 Гүйцэтгэсэн: 

Зургалтын 2021 оны 06 сард
 ЭЛ ЭМ ЛАНД ХХК-д хийж гүйцэтгэв.

МАСШТАБ: 1:1000
 1 сантиметр 10 метр багтана
 Уеийн өндөр 0.5 метр

З.Бакхөрлөн
 А.Ерיותай



- ТАНИХ ТЭМДЭГ**
- Байр зүйн зураглалын сүржээний дүр
 - Г Зэрвэг өндөр
 - Усны дээд түвшин / 2021 оны 6 сарын 15-ны байдалар /
 - Г голын эрэг
 - Хэврийн зам
 - Урьдсан хавцалбар
 - Туслах хамцалбар

Зураглалыг 2021 оны 06 сард
ЭТ ЭМ ЛАНД ХХК-д хийж гүйцэтгэв.

МАСШТАБ: 1:1000
1 сантиметр 10 метр багтана
Уеийн өндөр 0.5 метр

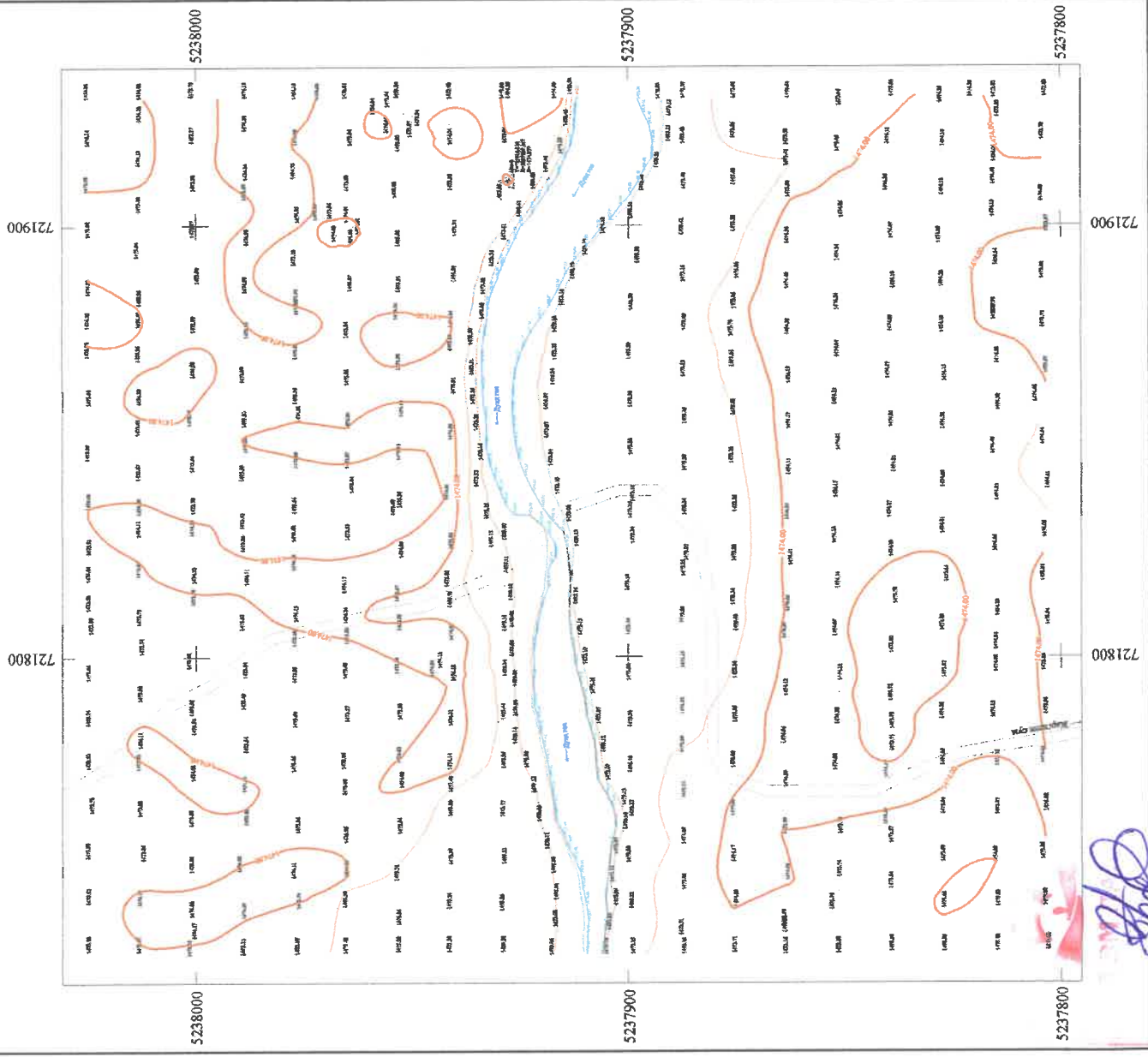
Хөндсөн:
Гүйцэтгэсэн:
З.Бахберген
А.Ерхетай

Солбицолын тогтолцоо, UTM-46N WGS-84
Монгол Улс, Говь-Алтай аймаг








ШИНЭЭР БАРИГДАХ ЛУНДГОЛЫН ТӨМӨР БЕГТОН ГҮҮР БАРИНДАХ
ТАЛБAYН БАЙР ЗҮЙН ЗУРАГЛАЛ

L-46-48

ЖАРГАЛАН СУМ, ДҮНД ГОЛ



ТАНИХ ТЭМДЭГ

-  Байр үеийн зургааныг сулжарсан үеийн
-  Говьын өндөр
-  Усны дээд түүхийн / 2021 оны 6 сарын 15-ны байдлаар /
-  Говийн уург
-  Хэсгийн зөв
-  Улсын хамгаалбар
-  Туулах хамгаалбар

Зургалтыг 2021 оны 06 сард
ЭЛ ЭМ ЛАНД ХХК-д хийж гүйцэтгэв.

МАСШТАГ: 1:1000
1 сантиметр 10 метр багтана
Үеийн өндөр 0.5 метр

Хянасан: 3.Бахбеген
Гүйцэтгэсэн: А.Ерентай





ТАЛЭЭНИЙ ТЭМДЭГ

	Байр зүйн зурагт харагдахгүй байсан үед
	Тусгай өсөөг
	Голын усны дараа түвшин / 2021 оны 6 сарын 15-ны байдал /
	Голын борооны түвшин / 2021 оны 6 сарын 15-ны байдал /
	Голын эрэг
	Хөвдрийн шил
	Урдны хамгаалалт
	Туслах хамгаалалт