

Ажлын зургийн үндсэн бүрдлийн жагсаалт

Д.д	Зургийн нэр	Зургийн марк	Хуудас дугаар
1	Ган бүтээц	ГБ	
2	Хүчит төхөөрөмж, дотор гэрэлтүүлэг	ХТ, ДГ	

ХТ, ДГ маягийн ажлын зургийн жагсаалт

Д.д	Зургийн нэр	Тайлбар
1	Ерөнхий өгөгдөл. Тайлбар.	А3
2	Материалын түүвэр.	А3
3	2КТПН-630/6/0.4кВ-н дэд өртөөний 0.0000 түвшний байгуулалт.	А3
4	0.4кВ-н КШ-н трасс №1; №2.	А3
5	0.000 түвшний хүчит төхөөрөмж, дотор гэрэлтүүлгийн байгуулалт.	А3
6	ХС гэрэлтүүлгийн самбарын нэг шугамын бүдүүвч.	А3

Иш татсан ба хавсаргасан баримт бичгийн жагсаалт

Тэмдэглэгээ	Нэр	Тайлбар
<u>Иш татсан баримт бичгүүд</u>		
БД 43-101-03	Цахилгаан байгууламжийн дүрэм	
БНБД23-02-08	Байгалийн ба зохиомол гэрэлтүүлэг	
MNS 3757 : 2015	Дотор цахилгаан гэрэлтүүлэг	
MNS 3757-16 : 2015	Цахилгаан моног, төхөөрөмж, гүйдэл дамжуулагчийн таних тэмдэглэгээ. Ерөнхий шаардлага	

Тайлбар

- Уг зураг төслийг 2023 оны 04-р сарын 30-ны өдрийн Т23.0162 (2024-077-Х0) тоот зураг төсөл боловсруулах даалгаврыг үндэслэн холбогдох норм дүрмийн дагуу хийж гүйцэтгэв.
- Жингийн хяналтын ажлын байранд төлөвлөж буй хуваарилах самбар ХС-г ТЛТөвийн 2КТП-630/6/0.4кВ-н дэд өртөөний 1-МЦЦ хуваарилах самбарын QF5(50A)-с ВВГнг-4х10 кабелиар тэжээнэ. ТЛТөвийн дээвэр болон жингийн хяналтын ажлын байрны дээврүүд дээр кабель тогтоогч(кронштейн) суурилуулах ба уг зургийг 28.33.017 ГБ зургаас харна.
 - Уг байрны дотор цахилгаан монтажийг бүрэн шинэчлэх ба дотор гэрэлтүүлэг болон розетканы хэлхээг ППВнг-3х2.5 умсаар хана, таазаар утас далдлагчинд явуулан гүйцэтгэнэ.
 - Розеткануудыг шалнаас дээш 0.5-0.8м, унтраалгуудыг 1.5м-н өндөрт барилгын хананд тоноглоно.
 - Газардуулгыг Цахилгаан байгууламжийн дүрэм БД43-101-03*/12 (Бүлэг 1.6 Газардуулга ба цахилгааны аюулгүй байдлын хамгаалалтын арга хэмжээ)-н дагуу хийж гүйцэтгэнэ.
 - Бүх угсралтын ажлыг
 - Цахилгаан байгууламжийн дүрэм /БД 43-101-03/,
 - Цахилгаан техникийн ажил /БНБД 03.05.06.90/,
 - Цахилгаан байгууламжийн ашиглалтын үед мөрдөх аюулгүй ажиллагааны дүрэм,
 - Хэрэглэгчийн цахилгаан моног төхөөрөмжийн техник ашиглалтын дүрмийн шаардлагын дагуу аюулгүй ажиллагааны арга хэмжээг ханган мэргэжлийн байгууллагаар хийлгэж гүйцэтгэнэ.

Зөвшөөрөлцсөн

ЧХХ-н ТХТ-ны дарга
ЧХХ-н СЧТ-ны эрчим зүйч
ТЛТ-н эрчим зүйч



М.Наранбат
Ш.Наранбаатар
Б.Баянмөнх


ЗӨВШӨӨРӨЛЦСӨН

ГБ	Цахилгаан	Ц.Санчирмаа
----	-----------	-------------

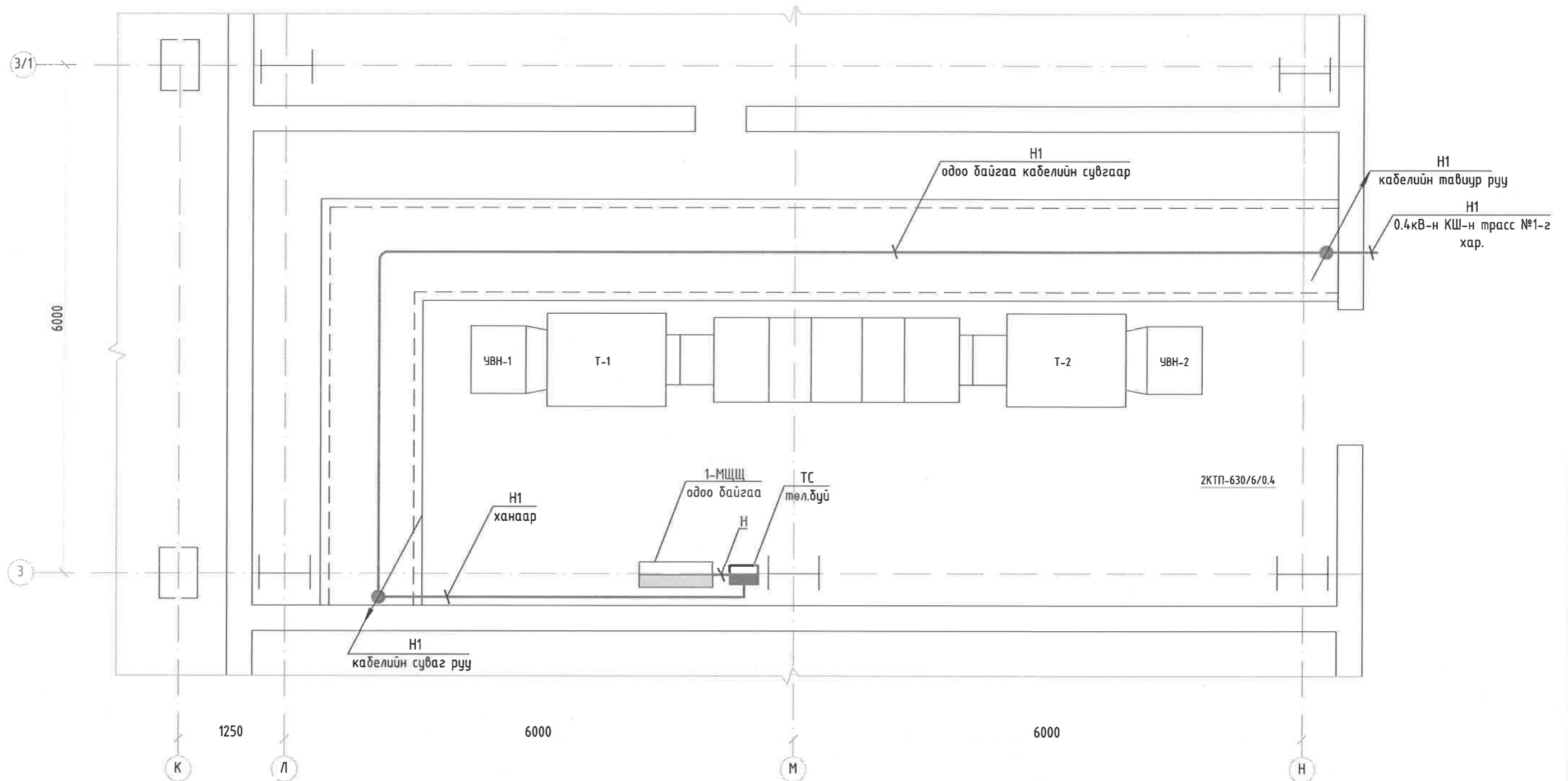
 "Эрдэнэт үйлдвэр" ТӨҮГ ЗТХ	ЧХХ. Жингийн хяналтын ажлын байрны цахилгаан хангамж, монтажийг шинэчлэх.				
	Материалын түүвэр.				Үе шат: А.3
	Захирал З.Е.И Тэргүүлэх инж. Шалгасан Гүйцэтгэсэн	Д.Тамир Т.Нансрайсүрэн Д.Болормаа Д.Болормаа Д.Баасандорж	ЕГ Шифр: 28.33.017	Масштаб:	Огноо: 2023.05
			ТГ Шифр:	Зургийн дугаар: ХТ, ДГ	Хуудас: 1

Д/д	Нэр	Маяг	Хэмж. нэгж	Тоо	Нэг бүрийн жин. кг	Тайлбар
1	Угсралтын хавтан дүхий хананд ил суурилуулах 18 модультай металл хайрцаг. Хэмжээ: 420x265x120мм, IP44	ЦРН-18э-036	иж бүрдэл	1	3.5	ХС. Угсралтын хэрэгслийн хамт
	- Оролтонд: Гурван фазын автомат таслуур ~380В, Iхэв=40А	МСВ	ш	1	0.45	QF
	- Шугаманд: Нэг фазын автомат таслуур ~220В, Iхэв=10А	МСВ	ш	3	0.15	QF1; QF5; QF6
	- Шугаманд: Гурван фазын автомат таслуур ~380В, Iхэв=16А	МСВ	ш	2	0.45	QF3; QF4
	- Шугаманд: Автомат дифференциал таслуур ~220В, Iхэв=25А/30мА	ELCB	ш	1	0.25	QF2
	- Цэнэг шавхагч Uхэв=400V, Iтах=40кА, Iхэв=20кА, Uр<2,0кV	ОПС1-В/4	ш	1	0.6	
2	Дүүжин таазанд тоноглох LED гэрэлтүүлэгч, ~220В, 30Вт, 2500Лм, 4000К, IP31. Хэмжээ: 600x600x40мм		ш	2	1.2	L1
3	Таазанд тоноглох LED гэрэлтүүлэгч, ~220В, 30Вт, 3700Лм, 4000К, IP31. Хэмжээ: 1270x115x80мм		ш	1	1.3	L2
4	Дүүжин таазанд тоноглох LED гэрэлтүүлэгч, ~220В, 18Вт, 1200Лм, 2000К, IP31. Хэмжээ: 300x300x40мм		ш	3	0.85	L3
3	Ил тоноглох, газардуулгын контакттай розетка ~220В, 16А, IP31		ш	6	0.5	
5	Ил тоноглох нэг туйлт унтраалга ~220В, 6А, IP20		ш	1	0.2	
6	Ил тоноглох нэг туйлт хоёрлосон унтраалга ~220В, 6А, IP20		ш	2	0.35	
7	Ил утас салбарлах хайрцаг, IP44		ш	10	0.2	
8	0,66кВ хүртэл хүчдэлтэй, зэс голчтой, ПВХ тусгаарлагчтай, гал тархаадаггүй хүчний кабель: 5x10	ВВГнг	м	260	0.45	Н1
9	0,38кВ хүртэл хүчдэлтэй, зэс голчтой, ПВХ тусгаарлагчтай гал тархаадаггүй утас: 3x2.5	ППВнг	м	40	0.36	гр.1; гр.2
10	0,66кВ хүртэл хүчдэлтэй, зэс голчтой, ПВХ тусгаарлагчтай, гал тархаадаггүй хүчний кабель: 4x4	ВВГнг	м	35	0.3	гр.3; гр.4
10	Залгаж салгах товчлуур, дулааны реле, хайрцаг дүхий соронзон залгуур, 16А		ш	1	2.5	KM
11	0.4кВ-н тулаастай төмөр бетон тулгуур, L=9м	А-29	иж бүрдэл	1		

Д/д	Нэр	Маяг	Хэмж. нэгж	Тоо	Нэг бүрийн жин. кг	Тайлбар
12	Таталтын хавчаар		ш	3		
13	Хавчаар		ш	6		
14	Бэхэлгээ		ш	6		
15	Кабель далдлагч/дагалдах хэрэгслийн хамт/, 40x25мм		м	75		
16	Төмөр уян хоолой Ø16мм		м	12		
17	Трос Ø10мм		м	200		
15	Кабелийн бэхэлгээ		ш	6		
16	Ган хоолой Ø25мм		м	30		
17	Үл тасалдах тэжээлийн үүсгүүр UPS, ~220В, 2.7кВт	APC SUA3000i Smart	ш	1	8.6	
18	Угсралтын хавтан дүхий хананд ил суурилуулах тоолуурын металл хайрцаг. Хэмжээ: 310x300x150мм, IP54	ЩУ-1\1-0	ш	1	3.9	ТС
19	3 фазын электрон тоолуур, 3x57.7/100В; 3x230/400В, 0,5S/0,5; 1/1, 5 (10); 5 (100)А, IEC 62058-11-2012	CE303-S31	ш	1	3	Wh
20	Аянгын саваа ESE		иж бүрдэл	1		

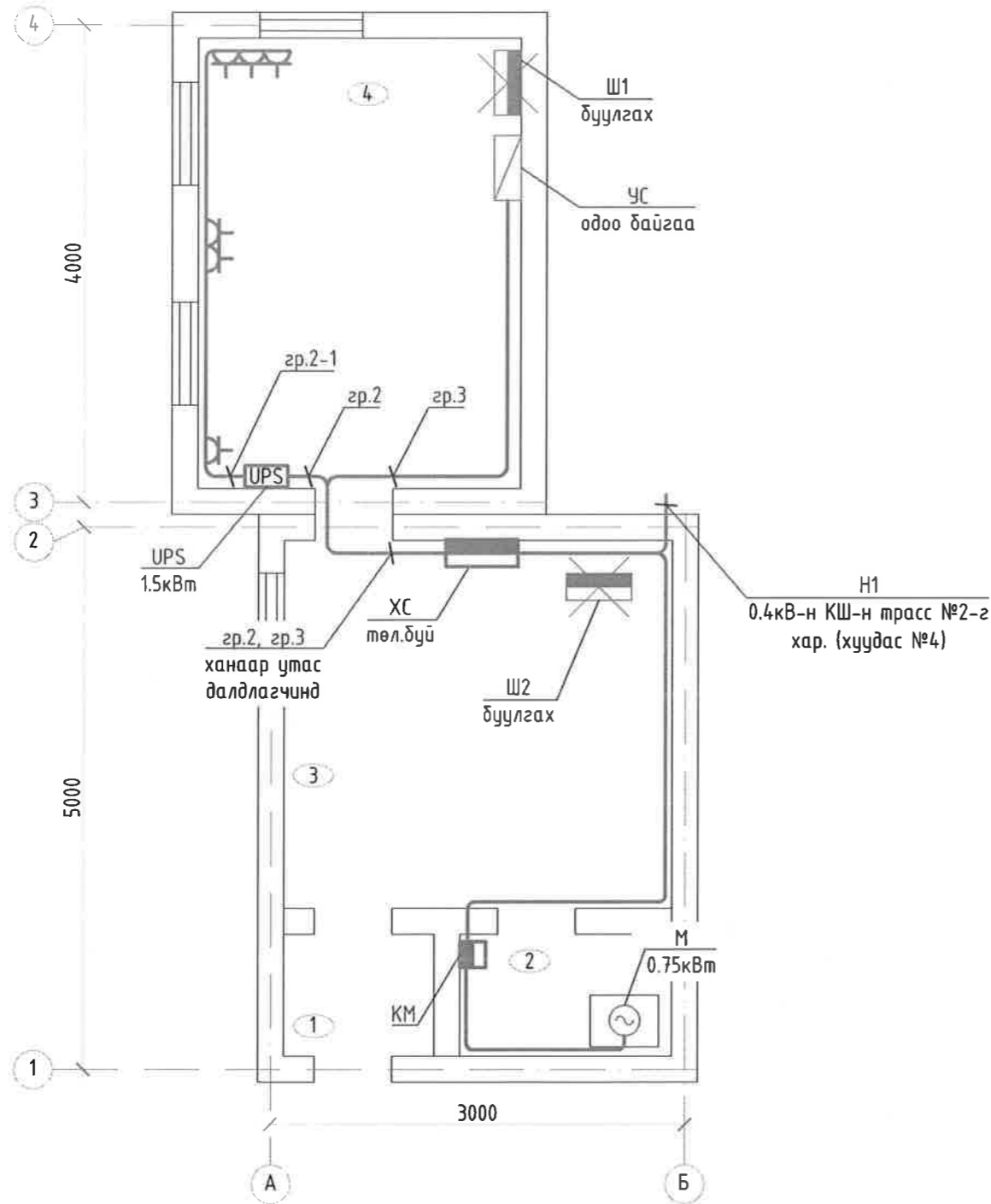
F		ЧХХ. Жингийн хяналтын ажлын байрны цахилгаан хангамж, монтажийг шинэчлэх.						Ye шат: А.3
		Материалын түүвэр.						
		Захирал	Д.Тамир	ЕГ Шифр: 28.33.017	Масштаб:			Хуудас: 2
		З.Е.И	Т.Намсрайсүрэн	ТГ Шифр:	Зургийн дугаар: ХТ, ДГ			
	Тэргүүлэх инж.	Д.Болормаа						
	Шалгасан	Д.Болормаа						
	Гүйцэтгэсэн	Д.Баасандорж						

2КТПН-630/6/0.4кВ-н дэд өртөөний 0.0000 түвшний байгуулалт. М1:50

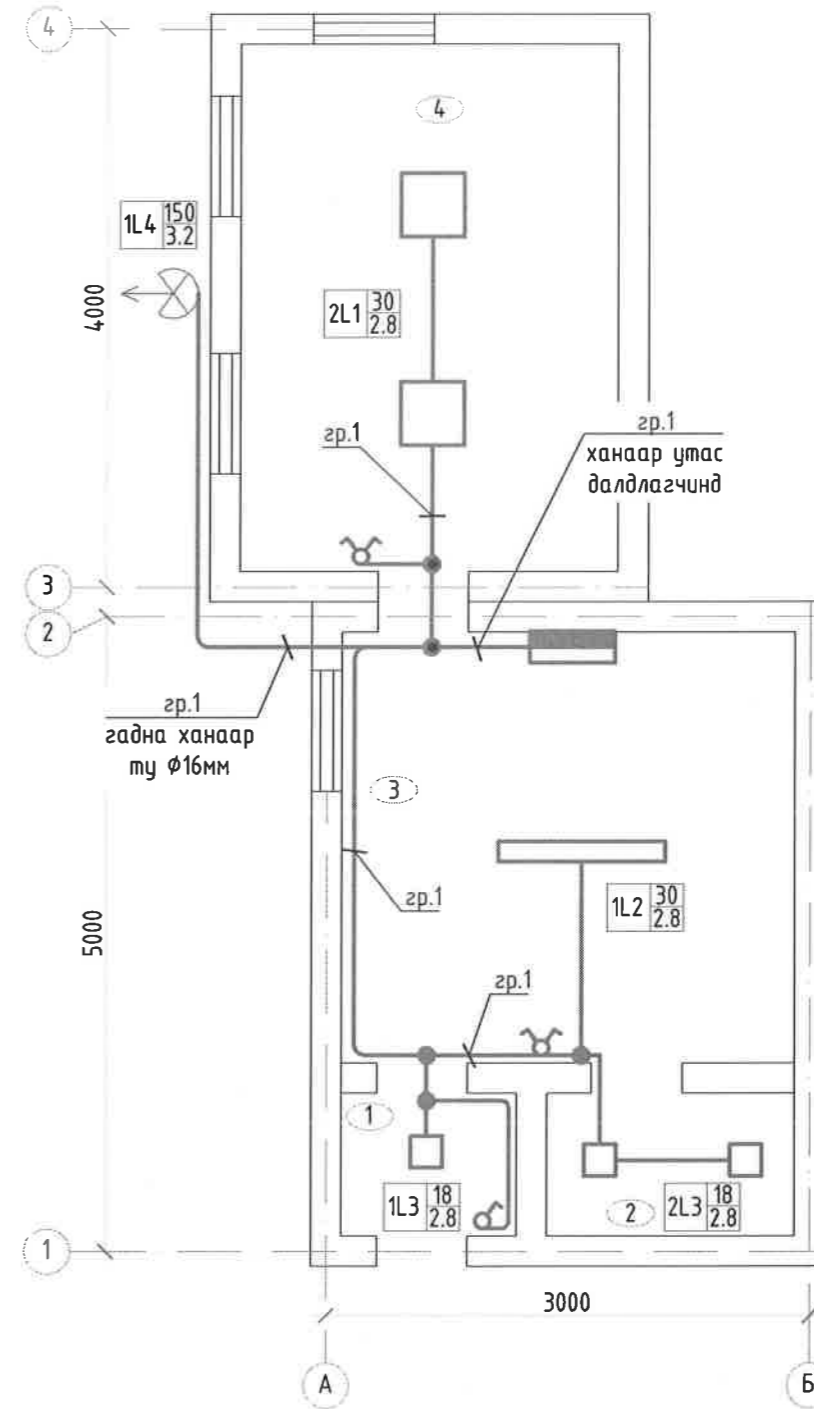


<p>"Эрдэнэт үйлдвэр" ТӨҮГ ЗТХ</p>	ЧХХ. Жингийн хяналтын ажлын байрны цахилгаан хангамж, монтажийг шинэчлэх.				
	2КТПН-630/6/0.4кВ-н дэд өртөөний 0.0000 түвшний байгуулалт.			Үе шат: А.3	
	Захирал З.Е.И	Д.Тамир	ЕГ Шифр: 28.33.017	Масштаб: 1:50	Огноо: 2023.07
	Тэргүүлэх инж. Шалгасан Гүйцэтгэсэн	Д.Болормаа Д.Болормаа Д.Баасандорж	ТГ Шифр:	Зургийн дугаар: ХТ, ДГ	Хуудас: 3 Бүх хуудас: 6

0.000 түвшний хүчит төхөөрөмжийн
байгуулалт. М1:50



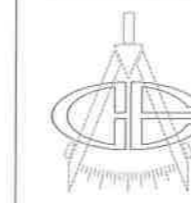
0.000 түвшний дотор гэрэлтүүлгийн
байгуулалт. М1:50



Өрөөний тодорхойлолт

Өрөөний дугаар	Өрөөний нэр
1	Гонх
2	Техникийн өрөө
3	Хувцас солих өрөө
4	Хяналтын өрөө

ЧХХ. Жингийн хяналтын ажлын байрны цахилгаан хангамж, монтажийг шинэчлэх.				
0.000 түвшний хүчит төхөөрөмж, дотор гэрэлтүүлгийн байгуулалт.				Үе шат: А.3
Захирал	Д.Тамир	ЕГ Шифр: 28.33.017	Масштаб: 1:50	Огноо: 2023.07
З.Е.И	Т.Намсрайсүрэн			
Тэргүүлэх инж.	Д.Болормаа	ТГ Шифр:	Зургийн дугаар: ХТ, ДГ	Хуудас: 5
Шалгасан	Д.Болормаа			Бүх хуудас: 6
Гүйцэтгэсэн	Д.Баасандорж			



"Эрдэнэт үйлдвэр" ТӨҮГ
ЭТХ

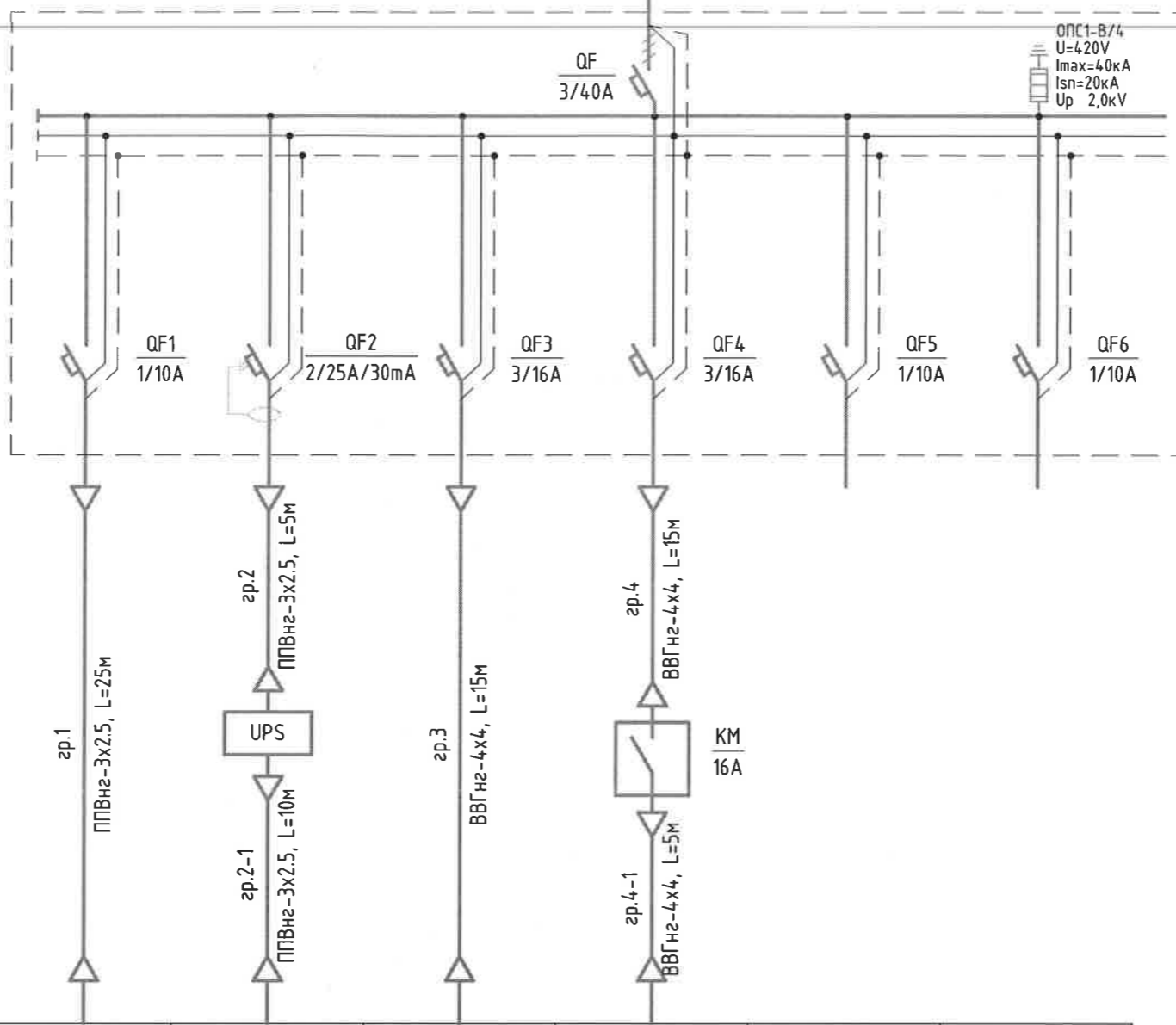
F

A.3

ГС гэрэлтүүлгийн самбарын нэг шугамын бүдүүвч.

Н1. ВВГнз-5х10, L=260м
1-МЩЩ, QF5(50A)-с

Тухайн тэжээх шугам						
Шин дамжуулагч, хуваарилах хайрцаг	Оролт дээрхи аппаратын хаяг Хэвийн гүйдэл (А) Явуулах гүйдэл (А) Тэмдэглэгээ, хүчдэл (В), Суурилагдсан чадал (кВт) Тооцооны гүйдэл (А)					
Шугамын гэрэлтүүлгийн аппарат	Маяг, хэвийн гүйдэл (А) Салгах ба хайлах тавьц					
Шугамын ачлалал кВт, гүйдэл А, урт м, момент кВт, хүчдэлийн алдагдал	Утасны маяг ба хөндлөн огтлол					
Явуулах аппарат	Тэмдэглэгээ, хүчдэл (В), Суурилагдсан чадал (кВт) Тооцооны гүйдэл (А)					
Шугамын тэмдэглэгээ ачлалал кВт, гүйдэл А, урт м, момент кВт, хүчдэлийн алдагдал	Утасны маяг ба хөндлөн огтлол					
Цахилгаан хэрэглэгчид	Таних тэмдэг					
	Байгуулалт дээрхи №	L1, L2, L3, L4				
	Маяг					
	Хэвийн чадал кВт	0.29				
	Гүйдэл, А	Хэвийн 1.5				
		Явуулах 6.8				
Нэр	Дотор гэрэлтүүлэг	Розетка	Жингийн удирдлагын самбар	Дээж бутлагч	Нөөц	Нөөц



гp.1	гp.2	гp.3	гp.4			
ППВнз-3х2.5, L=25м	ППВнз-3х2.5, L=5м	ВВГнз-4х4, L=15м	ВВГнз-4х4, L=15м	КМ 16А		
	гp.2-1		гp.4-1			
	ППВнз-3х2.5, L=10м		ВВГнз-4х4, L=5м			

ЧХХ. Жингийн хяналтын ажлын байрны цахилгаан хангамж, монтажийг шинэчлэх.

ГС гэрэлтүүлгийн самбарын нэг шугамын бүдүүвч.

Захирал	Д.Тамир	ЕГ Шифр:	28.33.017	Масштаб:	Огноо:
З.Е.И	Т.Намсрайсүрэн	ТГ Шифр:		Зургийн дугаар:	ХТ, ДГ
Тэргүүлэх инж.	Д.Болормаа	Хуудас:	6	Бүх хуудас:	6
Шалгасан	Д.Болормаа				
Гүйцэтгэсэн	Д.Баасандорж				