


ОРЧНЫ БАЙРШЛЫН ЗУРАГ



ТӨЛӨВЛӨЖ БҮЙ
100-ХҮҮХДИЙН ДОТУУР
БАЙРНЫ БАРИЛГА

ОДОО БАЙГАА
СУРГУУЛЬ



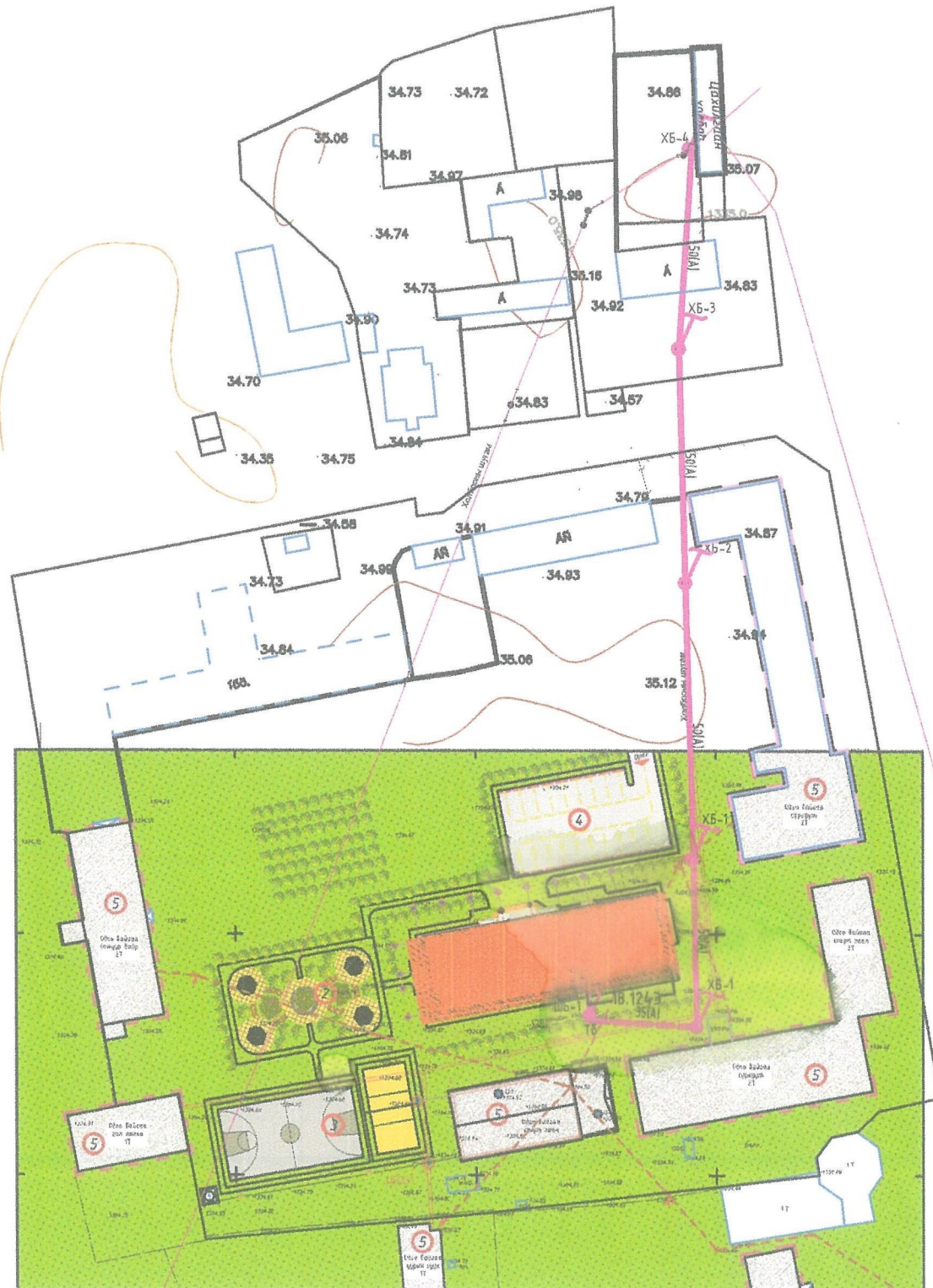
| | | | | |
|-----------------------------------------------------------------------------------------------------|---------------------------------------------------------------------------|-------------|-----------------|----------|
|  "АЕСН" ХХК | БАЯН-ӨЛГИЙ АЙМАГ, АЛТАНЦӨГЦ СУМ "100-Н ХҮҮХДИЙН ДОТУУР БАЙРНЫ БАРИЛГА" | | | |
| | Инженер | Х.Болортуяа | Е.Г.Шифр: | Масштаб: |
| Гүйцэтгэсэн | Х.Болортуяа | АЕ-16/2023 | Огноо: | |
| Шалгасан | Х.Болортуяа | Г.Г.Шифр: | Зургийн дугаар: | |
| | | | ГХ-3 | |
| | | | Нийт хуудас: | |
| | | | ГХ-8 | |

БАТЛАВ.
МЭДЭЭЛЭЛ ХОЛБООНЫ СҮЛЖЭЭ ХХК-ИЙН БАЯН-ӨЛГИЙ АЙМГИЙН ГАЗРЫН ДАРГА _____ /ШАРДАХ/
ЗӨВШӨРСӨН.
МЭДЭЭЛЭЛ ХОЛБООНЫ СҮЛЖЭЭ ХХК-ИЙН БАЯН-ӨЛГИЙ АЙМГИЙН ЕРӨНХИЙ ИНЖЕНЕР _____ /КЕДИМ/

Үндэслэл:
-Баян-Өлгий аймгийн Баяннуур сумын Засаг даргын захирамжийн 2017 оны 10 сарын 27-ны өдрийн А/91 тоот захирамж газар эзэмшиж 8303001144 дугаар гэрчилгээ Баян-Өлгий аймгийн, Баяннуур сумын, 5-р багт 24522 мкв газар олголт.
-Баян-Өлгий аймгийн ерөнхий архитектурын дугаар архитектур төлөвлөлтийн даалгавар.
-Эл ЭМ ЛАНД ХХК-д 2021 оны 02-р сард боловсруулсан дэвсгэр зураг.
-Хот тосгоны төлөвлөлт, барилгажилтын норм ба дүрэм БНБД 30.01.04-ийг үндэслэн ерөнхий төлөвлөгөөний зургийг гүйцэтгэв.

| Д/д | ТОДОРХОЙЛОЛТ | ТАЙЛБАР |
|-----|----------------------------|----------------------|
| 1 | 100-н хүүхдийн дотуур байр | Төлөвлөж буй барилга |
| 2 | Амралтын бүс | Төлөвлөж буй |
| 3 | Спорт малбайн бүс | Төлөвлөж буй |
| 4 | Авто зогсоол | Төлөвлөж буй |
| 5 | Одоо байгаа барилгууд | Одоо байгаа |

ГАДНА ХОЛБООНЫ ТРАССЫН БАЙГУУЛАЛТ-3 М1:2000



БАЙРШЛЫН СХЕМ М1:5000

- ТАНИХ ТЭМДЭГ:
- Төлөвлөж буй барилга, байгууламж
 - Авто зогсоол зам
 - Явган хүний зам
 - Ногоон байгууламж
 - Гадна довжоо
 - Шог гэрэлтүүлэг
 - Гол орц гарц
 - Бут сөөг
 - Тоглоомын талбайн хучилт
 - Сүүдэрэвч 4ш 3.4мХ3,4м
 - Цэцгийн мандал
 - Цэвэр усны шугам
 - Дулааны шугам
 - Цахилгааны шугам
 - Холбооны шугам
 - Бохир усны шугам



| ЗӨВШӨӨРӨЛЦСӨН | | |
|---------------|------------|---------------|
| Д/д | Гарын үсэг | Нэр |
| ЕТ | | З.Энхтунгалаг |
| ГД | | С.Болорсайхан |
| ЧХАТ | | А.Ербөл |
| ГЦ | | Э.Энхжаргал |



Баян-Өлгий аймаг, Баяннуур сум
"100-н ХҮҮХДИЙН ДОТУУР БАЙРНЫ БАРИЛГА"
ГАДНА ХОЛБООНЫ ТРАССЫН ТОЙМ БАЙГУУЛАЛТ

Инженер: Х.Болортуяа
Гүйцэтгэсэн: Ц.Гаравбаяр
Шалгасан: Х.Болортуяа

Е.Г.Шифр: АЕ-16/2023
Масштаб: М1:2000
Зургийн дугаар: ГХ-4

Үе шат: А.3
Огноо: 2024.01.11
Нийт Хуудас: ГХ-8

ТАЙЛБАР:

БАТЛАВ.
МЭДЭЭЛЭЛ ХОЛБООНЫ СҮЛЖЭЭ ХХК-ИЙН БАЯН-ӨЛГИЙ АЙМГИЙН ГАЗРЫН ДАРГА

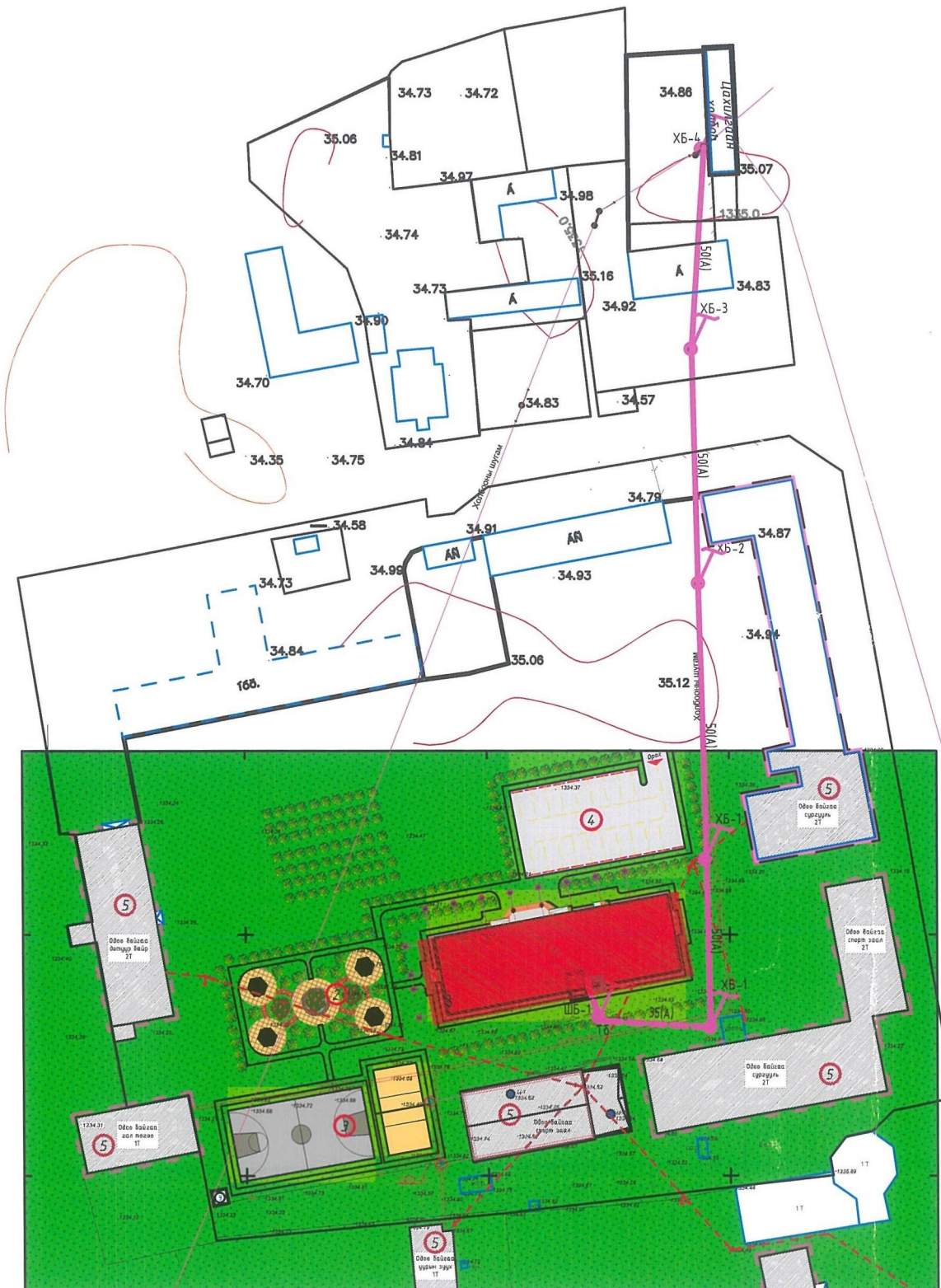
ЗӨВШӨӨРСӨН.
МЭДЭЭЛЭЛ ХОЛБООНЫ СҮЛЖЭЭ ХХК-ИЙН БАЯН-ӨЛГИЙ АЙМГИЙН ЕРӨНХИЙ ИНЖЕНЕР

ҮНДЭСЛЭЛ:
-Баян-Өлгий аймгийн Баяннуур сумын Засаг даргын захирамжийн 2017 оны 10 сарын 27-ны өдрийн А/91 тоот захирамж газар эзэмших 830300144 дугаар гэрчилгээ Баян-Өлгий аймгийн, Баяннуур сумын, 5-р багт 24522 мкв газар олголт.
-Баян-Өлгий аймгийн ерөнхий архитектурын дугаар архитектур төлөвлөлтийн даалагвар.
-ЭЛ ЭМ ЛАНД ХХК-д 2021 оны 02-р сард боловсруулсан дэвсгэр зураг.
-Хот тосгоны төлөвлөлт, барилгажилтын норм ба дүрэм БНБД 30.01.04-ийг үндэслэн ерөнхий төлөвлөгөөний зургийг гүйцэтгэв.

| Д/д | ТОДОРХОЙЛОЛТ | ТАЙЛБАР |
|-----|----------------------------|----------------------|
| 1 | 100-н хүүхдийн дотуур байр | Төлөвлөж буй барилга |
| 2 | Амралтын бүс | Төлөвлөж буй |
| 3 | Спорт талбайн бүс | Төлөвлөж буй |
| 4 | Авто зогсоол | Төлөвлөж буй |
| 5 | Одоо байгаа барилгууд | Одоо байгаа |

ГАДНА ХОЛБООНЫ ТРАССЫН БАЙГУУЛАЛТ-3 М1:2000

БАЙРШЛЫН СХЕМ М1:5000



ТАНИХ ТЭМДЭГ:

- Төлөвлөж буй барилга, байгууламж
- Авто зогсоол зам
- Явган хүний зам
- Ногоон байгууламж
- Гадна довжоо
- Шаг гэрэлтүүлэг
- Гол орц гарц
- Бут сөөг
- Тоглоомын талбайн хучилт
- Сүүдэрвч 4ш 3.4мХ3,4м
- Цэцгийн мандал
- Бохир усны шугам
- Цэвэр усны шугам
- Дулааны шугам
- Цахилгааны шугам
- Холбооны шугам

4-10.
2024.07.01

ТАЙЛБАР:

| ЗӨВШӨӨРӨЛЦСӨН | | |
|---------------|------------|---------------|
| Д/д | Гарын үсэг | Нэр |
| ЕТ | | Э.Энхтунгалаг |
| ГД | | С.Болорсайхан |
| УХАТ | | А.Ербол |
| ГЦ | | Э.Энхжаргал |



| Баян-Өлгий аймаг, Баяннуур сум "100-н ХҮҮХДИЙН ДОТУУР БАЙРНЫ БАРИЛГА" | | | | |
|--------------------------------------------------------------------------|---------------|------------|-----------------|----------------------|
| ГАДНА ХОЛБООНЫ ТРАССЫН ТОЙМ БАЙГУУЛАЛТ | | | | |
| Инженер | Х.Болорсайхан | Е.Г.Шифр: | Масштаб: | Үе шат: А.Э |
| Гүйцэтгэгсэн | Х.Болорсайхан | АЕ-16/2023 | М1:2000 | Огноо: 2024.01.11 |
| Шалгасан | Х.Болорсайхан | Г.Шифр: | Зургийн дугаар: | Нийт Хуудас: ГХ-8 |
| | | | ГХ-4 | |

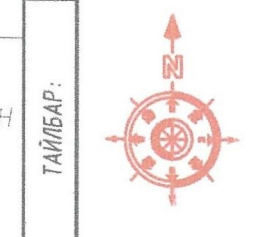
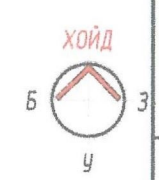
ГАДНА ХОЛБООНЫ ТРАССЫН БАЙГУУЛАЛТ-1 М1: 500

| Д/а | ТОДОРХОЙЛОЛТ | ТАЙЛБАР |
|-----|----------------------------|----------------------|
| 1 | 100-н хүүхдийн дотуур байр | Төлөвлөж буй барилга |
| 2 | Амралтын бүс | Төлөвлөж буй |
| 3 | Спорт талбайн бүс | Төлөвлөж буй |
| 4 | Авто зогсоол | Төлөвлөж буй |
| 5 | Одоо байгаа барилгууд | Одоо байгаа |

БАЙРШЛЫН СХЕМ М1: 5000.

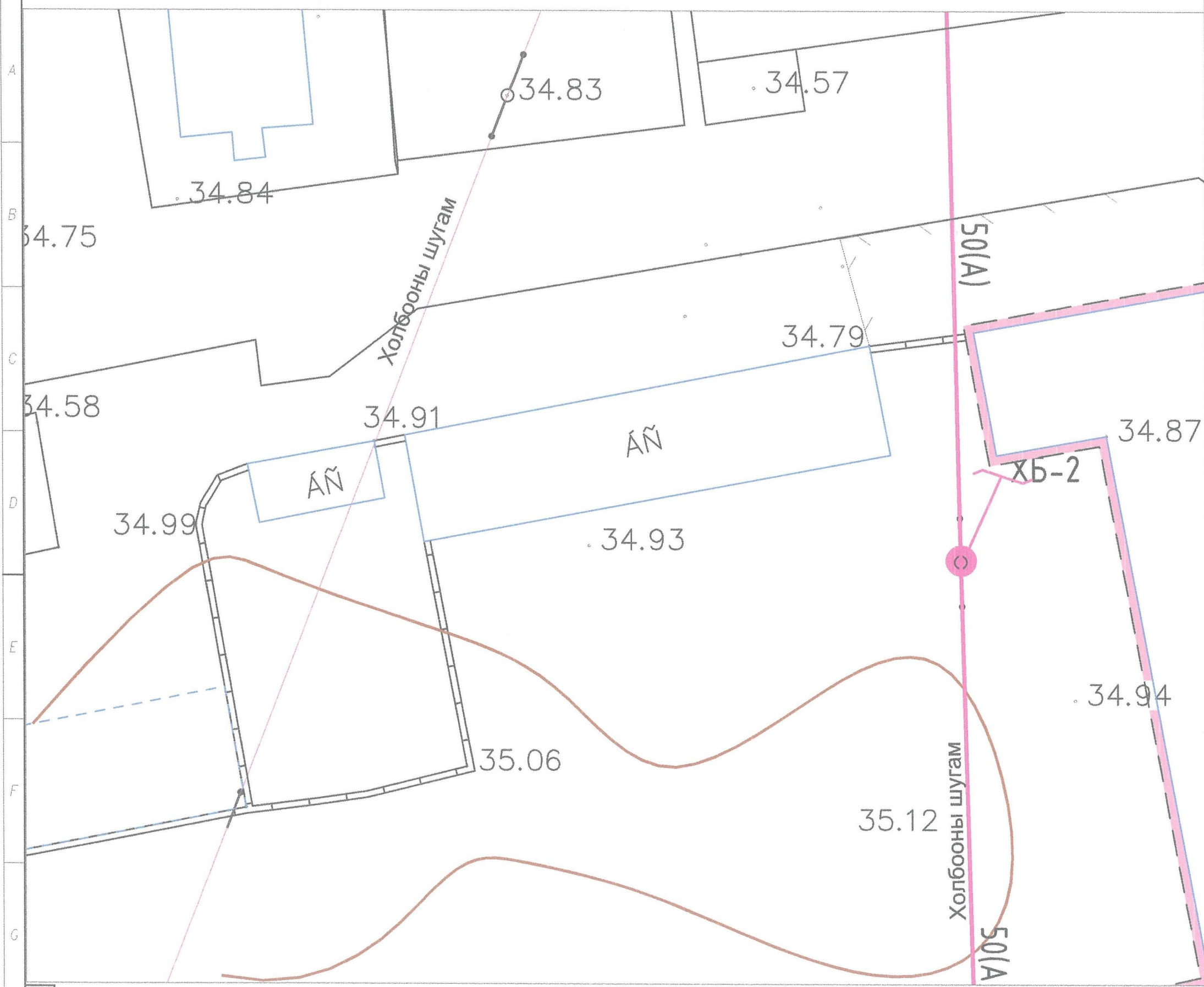


- ТАНИХ ТЭМДЭГ:**
- Төлөвлөж буй барилга, байгууламж
 - Авто зогсоол зам
 - Явган хүний зам
 - Ногоон байгууламж
 - Гадна довжоо
 - Шог гэрэлтүүлэг
 - Гол орц гарц
 - Бут сөөг
 - Тоглоомын талбайн хучилт
 - Сүүдэрэвч 4ш 3.4мХ3,4м
 - Цэцгийн мандал
 - Бохир усны шугам
 - Цэвэр усны шугам
 - Дулааны шугам
 - Цахилгааны шугам
 - Холбооны шугам



| | | | |
|-------------|-------------|----------------------------------------|--------------|
| Инженер | | Баян-Өлгий аймаг, Баяннуур сум | |
| Гүйцэтгэсэн | | "100-н ХҮҮХДИЙН ДОТУУР БАЙРНЫ БАРИЛГА" | |
| Шалгасан | | ГАДНА ХОЛБООНЫ ТРАССЫН БАЙГУУЛАЛТ-1 | |
| АТХ 10288 | Х.Болортуяа | Е.Г.Шифр: | Масштаб: |
| АЕ-16/2023 | 2024.01.11 | ГХ-5 | Огноо: |
| 2024.02.01 | ГХ-8 | Зургийн дугаар: | Нийт Хуудас: |
| ГХ-5 | ГХ-8 | Ye шат: А.3 | |

ГАДНА ХОЛБООНЫ ТРАССЫН БАЙГУУЛАЛТ -2 М1: 500



| Д/в | ТОДОРХОЙЛОЛТ | ТАЙЛБАР |
|-----|----------------------------|----------------------|
| 1 | 100-н хүүхдийн дотуур байр | Төлөвлөж буй барилга |
| 2 | Амралтын бүс | Төлөвлөж буй |
| 3 | Спорт талбайн бүс | Төлөвлөж буй |
| 4 | Авто зогсоол | Төлөвлөж буй |
| 5 | Одоо байгаа барилгууд | Одоо байгаа |

БАЙРШЛЫН СХЕМ М1: 5000



ТАНИХ ТЭМДЭГ:

- Төлөвлөж буй барилга, байгууламж
- Авто зогсоол зам
- Явган хүний зам
- Ногоон байгууламж
- Гадна давжоо
- Шог гэрэлтүүлэг
- Гол орц гарц
- Бут сөөг
- Тоглоомын талбайн хучилт
- Сүүдэрэвч 4ш 3.4мХ3,4м
- Цэцгийн мандал
- Бохир усны шугам
- Цэвэр усны шугам
- Дулааны шугам
- Цахилгааны шугам
- Холбооны шугам

ХОЙД

2024.02.01

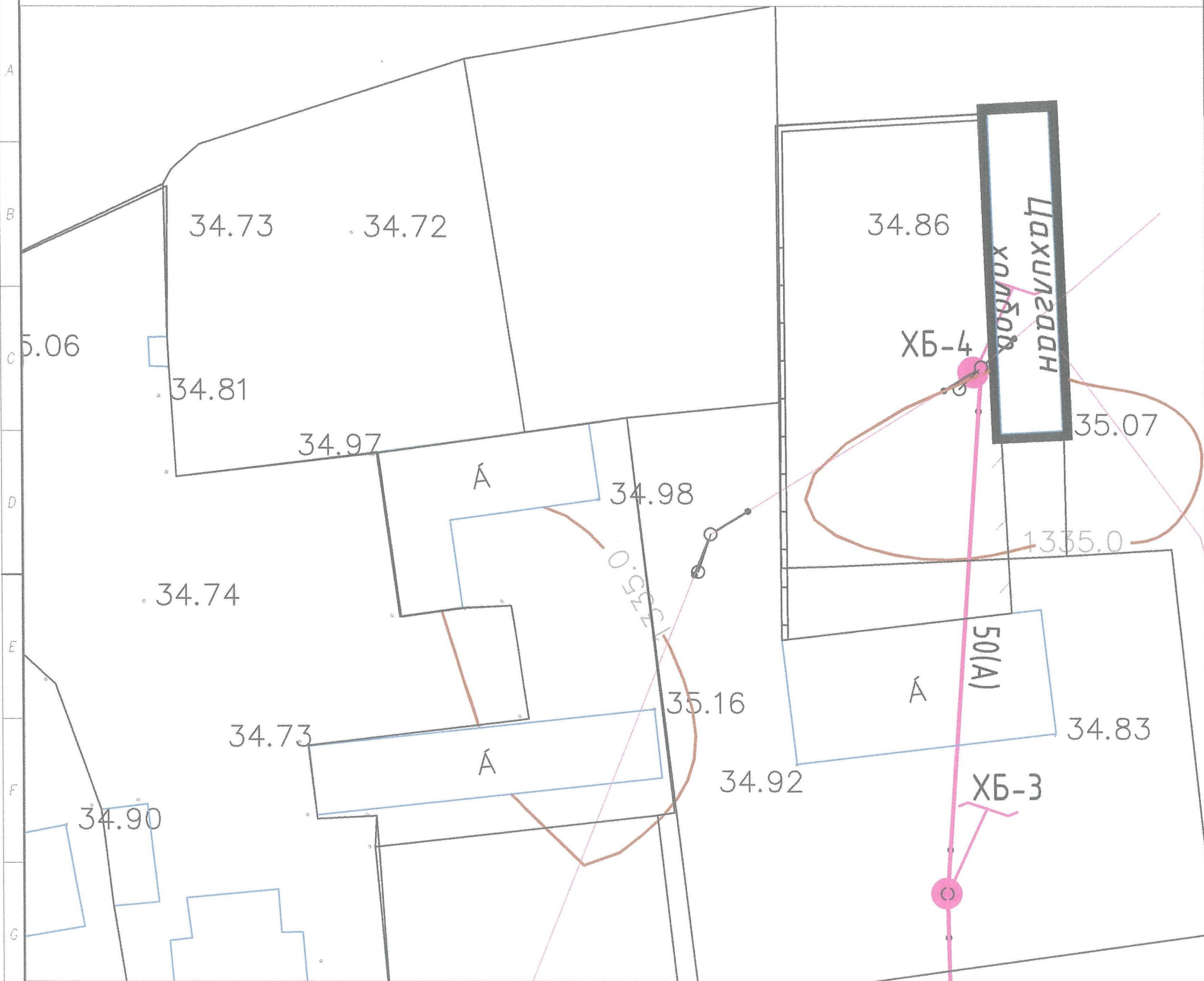


| | | | | |
|-------------|--|-----------------------------------------------------------------------------------------------------------------|-------------------------|----------------------------------------------|
| Инженер | | Баян-Өлгий аймаг, Баяннуур сум "100-н ХҮҮХДИЙН ДОТУУР БАЙРНЫ БАРИЛГА" Гадна холбооны трассын байгуулалт-2 | | Үе шат: А3 |
| Гүйцэтгэсэн | | 17-2017 АТХ10288 Болдартуяа БОЛОРТУЯА МЭТЭН СЭН ИНЖЕНЕР 3Т-ХД "ТААГУУ" | Е.Г.Шифр: АЕ-16/2023 | Масштаб: М1: 500 |
| Шалгасан | | Т.Г.Шифр: | Зургийн дугаар: ГХ-6 | Огноо: 2024.01.11 Нийт Хуудас: ГХ-8 |

ГАДНА ХОЛБООНЫ ТРАССЫН БАЙГУУЛАЛТ-3 М1:500

| Д/д | ТОДОРХОЙЛОЛТ | ТАЙЛБАР |
|-----|----------------------------|----------------------|
| 1 | 100-н хүүхдийн дотуур байр | Төлөвлөж буй барилга |
| 2 | Амралтын бүс | Төлөвлөж буй |
| 3 | Спорт талбайн бүс | Төлөвлөж буй |
| 4 | Авто зогсоол | Төлөвлөж буй |
| 5 | Одоо байгаа барилгууд | Одоо байгаа |

БАЙРШЛЫН СХЕМ М1:5000

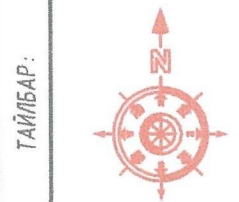


ТАНИХ ТЭМДЭГ:

- Төлөвлөж буй барилга, байгууламж
- Авто зогсоол зам
- Явган хүний зам
- Ногоон байгууламж
- Гадна давжоо
- Шог гэрэлтүүлэг
- Гол орц гарц
- Бут сөөг
- Тоглоомын талбайн хучилт
- Сүүдэрэвч 4ш 3.4мХ3,4м
- Цэцгийн мандал
- Бохир усны шугам
- Цэвэр усны шугам
- Дулааны шугам
- Цахилгааны шугам
- Холбооны шугам

ХОЙД

Зураг төслинд мэдээлэл өгөх
 4-10
 2024.02.01



| | | | |
|-----------------------------------------------------------------------------------------------------------------------------|-------------------------|----------------------------------------|----------------------|
| Инженер | | Баян-Өлгий аймаг, Баяннуур сум | |
| Гүйцэтгэсэн | | "100-н ХҮҮХДИЙН ДОТУУР БАЙРНЫ БАРИЛГА" | |
| Шалгасан | | ГАДНА ХОЛБООНЫ ТРАССЫН БАЙГУУЛАЛТ-3 | |
| МОНГОЛ УЛС Х.Б.Молтсва 3017 АТХ10288 Хувьчлалтын үйлдвэр БОЛОРТУЯА МЭРГЭШСЭН ИЙЖИЛЭГЧ ЭТ-ий ХУГАЦААГҮЙ | Е.Г.Шифр: АЕ-16/2023 | Масштаб: М1: 500 | Үе шат: А.3 |
| | Т.Г.Шифр: | Зургийн дугаар: ГХ-7 | Огноо: 2024.01.11 |
| | | | Нийт Хуудас: ГХ-8 |

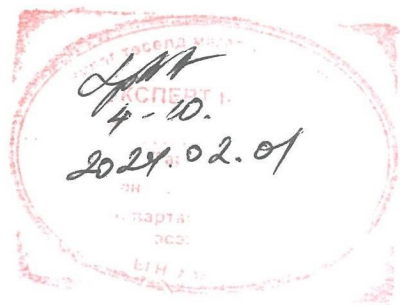
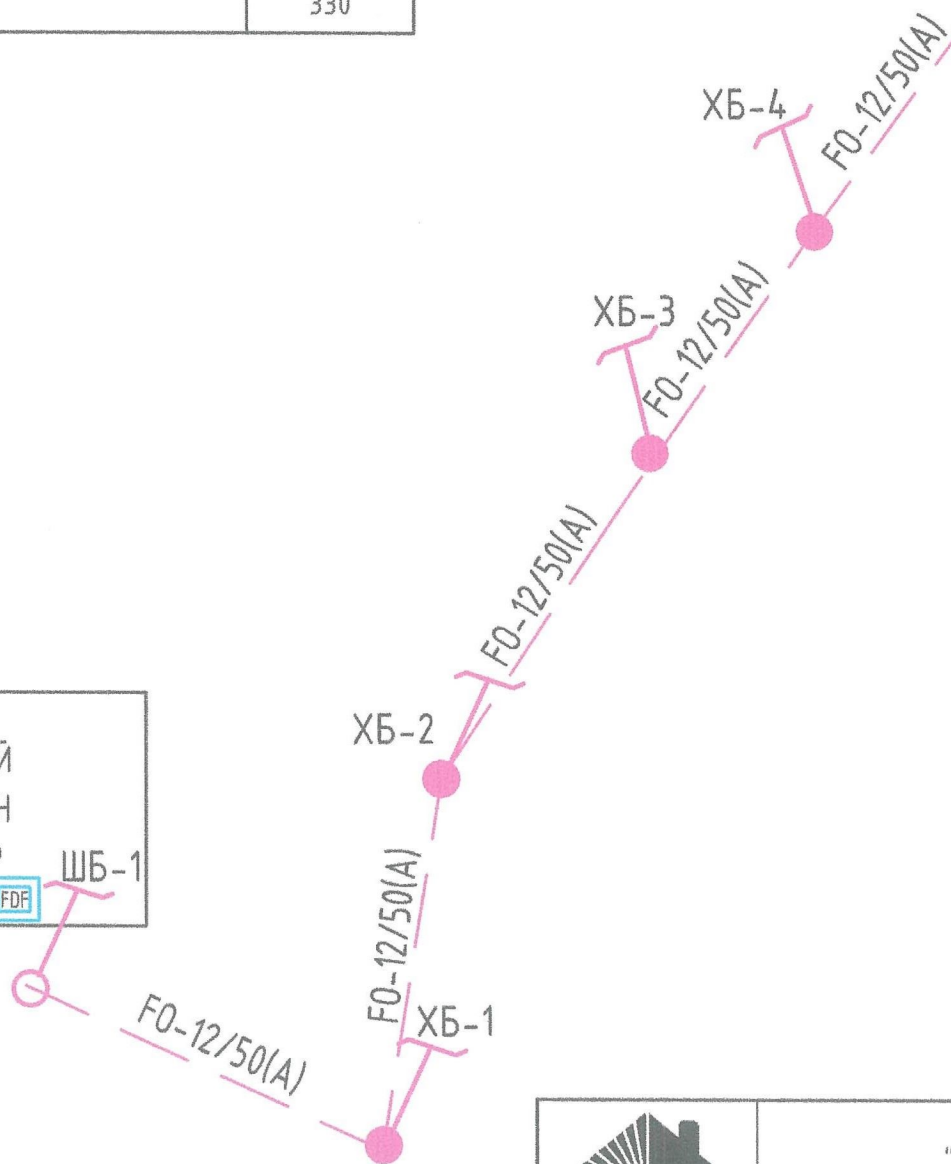
КАБЕЛИЙН ХҮСНЭГТ, КАБЕЛИЙН ТАРХАЛТЫН БҮДҮҮВЧ

КАБЕЛИЙН ХҮСНЭГТ

| ДЭС ДУГААР | ЭХЛЭЛ | ТӨГСГӨЛ | КАБЕЛИЙН МАРК | ЗАЙ /М/ |
|------------|----------------------------------|-------------------------------------------------|---------------|---------|
| 1 | Мэдээлэл Холбооны Сүлжээний байр | ХБ-4 | FO-12 | 60 |
| 2 | ХБ-4 | ХБ-3 | FO-12 | 50 |
| 3 | ХБ-3 | ХБ-2 | FO-12 | 50 |
| 4 | ХБ-2 | ХБ-1 | FO-12 | 50 |
| 5 | ХБ-1 | ШБ-1 | FO-12 | 50 |
| 6 | ШБ-1 | Төлөвлөж буй 100 хүүхдийн дотуур байрны барилга | FO-12 | 35 |
| 7 | | Нөөц | FO-12 | 30 |
| 8 | | Нийт | | 330 |



ШИЛЭН ТАРХАЛТЫН БҮДҮҮВЧ



| | | | | | |
|-------------|-------------------------------------------------------------------------------------------------------------------------|---------------------------------|-------------------------|----------------------|----------------------|
| | БАЯН-ӨЛГИЙ АЙМАГ, АЛТАНЦӨГЦ СУМ "100-Н ХҮҮХДИЙН ДОТУУР БАЙРНЫ БАРИЛГА" Кабелийн хүснэгт, Кабель тархалтын бүдүүвч | | | | |
| | Инженер | Х.Болдотъяв 17-3017 АТХ10288 | Е.Г.Шифр: АЕ-16/2023 | Масштаб: | Огноо: 2024.01.11 |
| Гүйцэтгэсэн | Шалгасан | | Т.Г.Шифр: | Зургийн дугаар: ГХ-8 | Нийт хуудас: ГХ-8 |

”АЕСН” ХХК



Шифр: АЕ-16/2023

БАЯН-ӨЛГИЙ АЙМАГ, БАЯННУУР СУМ

” 100-Н ХҮҮХДИЙН ДӨТҮҮР БАЙРНЫ
БАРИЛГА ”

/Ажлын зураг/
ХОЛБОО ДОХИОЛОЛЫН ХЭСЭГ-ХД

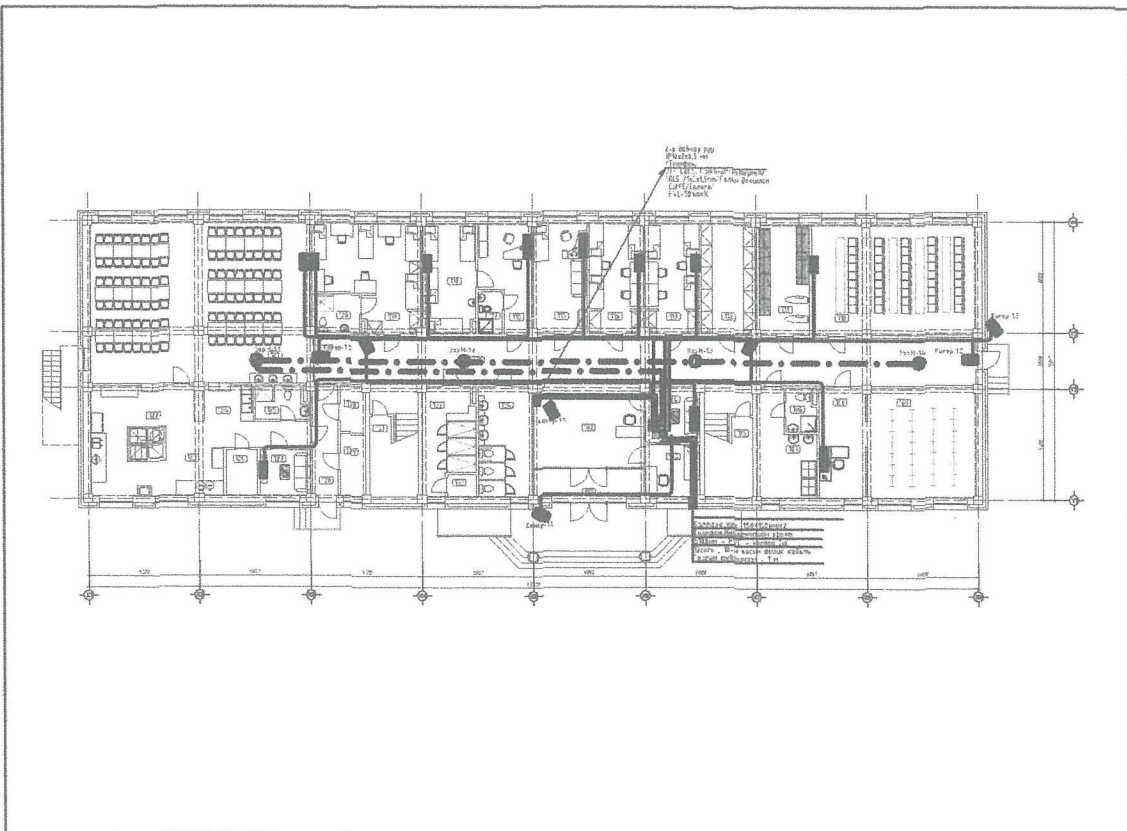
Зургийн инженер:



/Х.Болортуяа/

БАРИЛГЫН БҮДҮҮВЧ, АШИГЛАСАН НОРМ ДҮРМҮҮД, ЗУРГИЙН ЖАГСААЛТ

БАРИЛГЫН БҮДҮҮВЧ М1:500

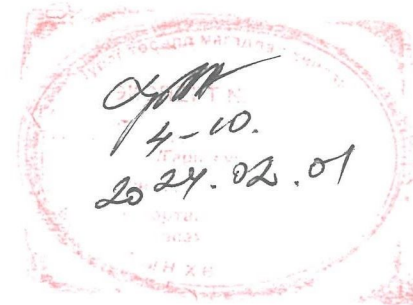



ХД МАРКТАЙ АЖЛЫН ЗУРГИЙН ЖАГСААЛТ

| ХУУДАС | ЗУРГИЙН НЭР | МАСШТАБ |
|--------|------------------------------------------------------------|---------|
| ХД-1 | Барилгын бүдүүвч, иш татсан норм дүрмүүд, зургийн жагсаалт | |
| ХД-2 | Тайлбар бичиг | |
| ХД-3 | Таних тэмдэг, Кабелийн марк | |
| ХД-4 | Угсралтын бүдүүвч | |
| ХД-5 | Материалын түүвэр | |
| ХД-6 | 1-р давхрын холбоо, дохиоллын байгуулалт | М1: 100 |
| ХД-7 | 2-р давхрын холбоо, дохиоллын байгуулалт | М1: 100 |
| ХД-8 | 1-р давхрын галын дохиоллын байгуулалт | М1: 100 |
| ХД-9 | 2-р давхрын галын дохиоллын байгуулалт | М1: 100 |

ЗУРАГ ТӨСӨЛ ЗОХИОХОД ХЭРЭГЛЭСЭН НОРМ, ДҮРМҮҮД

1. "БАЯН-ӨЛГИЙ АЙМАГ, БАЯННУУР СУМ" 100-Н ХҮҮХДИЙН ДОТУУР БАЙРНЫ БАРИЛГА"-ийн зураг төслийг хийж гүйцэтгэв. Тус барилгад холбоо дохиоллын ажлын зургийг барилгын төлөвлөлт, байгуулалтын дараах зохих стандарт, норм дүрмийг үндэслэн хийж гүйцэтгэв.
 -Үүнд:
 -Барилга байгууламжийн мэдээлэл, холбоо, дохиоллын ажлын зураг боловсруулах MNS 6586:2016
 -Барилга байгууламжийн гал унтраах төхөөрөмж, дохиоллын хэрэгсэл БНБД-21-04-05
 -Барилгын зураг, мэдээлэл, холбоо, дохиоллын тоног төхөөрөмжүүдийн тэмдэглэгээ MNS 5532:2016
 -Барилгын дотор холбоо, дохиоллын сувагчлал ба кабелийн угсралт хийх MNS 5471:2005
 -Барилга, орон сууц, гудамж талбайд тавих хяналтын камер. Ерөнхий шаардлага MNS 6423:2013
 -Хамгаалалтын дохиоллын тоног төхөөрөмжийн тэмдэглэгээ үзүүлэлт техникийн шаардлага. MNS 5843:2008



| | | | | |
|---------------------------------------------------------------------------------------------------------|--------------------------------------------------------------------------|---------------------|-----------|------------|
|  <p>“АЕСН” ХХК</p> | БАЯН-ӨЛГИЙ АЙМАГ, БАЯННУУР СУМ “100-Н ХҮҮХДИЙН ДОТУУР БАЙРНЫ БАРИЛГА” | | | |
| | Инженер | Х.Болортуяа | Е.Г.Шифр: | Масштаб: |
| Гүйцэтгэсэн | Х.Болортуяа | АЕ-16/2023 | | 2024.01.11 |
| Шалгасан | Т.Г.Шифр: | Зургийн дугаар-ХД-1 | Хуудас: | ХД-9 |

1. ЗУРАГТ ТУСГАСАН ҮНДСЭН ШИЙДЭЛ

- 1.1 Мэдээлэл холбооны суурин сүлжээний техник өрөө, босоо ба хөндлөн сувагчлалын төлөвлөлт;
- 1.2 Энэхүү барилга нь зориулан барилгазүй 2-давхар шинээр төлөвлөж буй дотуур байрны зориулттай барилга юм.
- 1.3 Барилгын доторх мэдээлэл холбооны суурин сүлжээнд зориулан 1-р давхраар оруулсан гадна холбооны оролтыг кабелин тавиураар оруулж 42 Unit Rack-нд холбож цааш 1-р давхрын ХДС-1,2 рүү сувагчлалыг хийж төлөвлөв.
- 1.4 Давхар бүрт ХДС-ийн 1ш самбар төлөвлөж өгсөн.

2. ХОТЫН ТЕЛЕФОН

- 2.1 1-р давхрын хотын телефоны оролтоос 20-хосын блок руу цэнэглэнэ. 20-хосын блокоос JF20x2x0,5 мм кабелиар 1-р давхарын самбарт байрлах кабелийг телефоны олон хосын кабелийг хэрэглэгчтэй холдох (DP-20) хайрцагт холдон өрөө, тасалгаа бүрт хувиарлана.
- 2.2 Автомат тоон телефон дотуур холбооны 20-хүртэл хэрэглэгчийн багтаамжтай станцыг DP-20 холболтын хайрцаг руу холбоно.
- 2.3 Телефон хувиарлах хайрцагаас өрөө, танхим бүрт розеткуудыг 1-ш байхаар тооцож төлөвлөв. Телефон, интернет, (компьютерийн сүлжээ), КаТВ-розеткуудыг шалны түвшнээс дээш 30 см-ын өндөрт нэг түвшинд буюу технологийн байгуулалтын дагуу зэрэгцүүлэн угсрана. Телефоны хувиарлах хайрцагнаас хэрэглэгчийн розетка хүртэлх телефон монтажыг UTP CAT.6 0.7mm- 2P кабелиар холбоно.
- 2.4 Телефон, интернет, (компьютерийн сүлжээ), КаТВ-розеткуудыг шалны түвшнээс дээш 30 см-ын өндөрт нэг түвшинд буюу технологийн байгуулалтын дагуу зэрэгцүүлэн угсрана.

3. ИНТЕРНЕТ (КОМПЬЮТЕРИЙН СҮЛЖЭЭНИЙ ХОЛБОЛТ)

- 3.1 Өрөө бүрийг компьютерийн сүлжээгээр холбогдох боломжийг хангаж интернетийн сүлжээний розеткийг төлөвлөж өгөв.
- 3.2 Өрөө бүрийн сүлжээний кабелийг давхар бүрт байрлах Switch-нд холбож өгнө.
- 3.3 Давхар бүрийн самбарт байрлах Switch-ээс эцсийн төхөөрөмж (Switch)-байрлаж байгаа жижүүрийн өрөөний 42 Unit Rack руу сувагчлалыг орууж холбоно.
- 3.4 Компьютерийн сүлжээний монтажыг барилгын босоо болон хэвтээ шугаманд UTP CAT.6 кабель хэрэглэгчийн розетка руу UTP CAT.6 0.5mm- 4P маркийн кабелиар хийнэ.

4. КАБЕЛИЙН ТЕЛЕВИЗ

- 4.1 Кабелийн телевизийн оролт оруулсан 1-р давхрын өрөөнөөс салаалан тус давхрын давхрын (DP) ХДС-1 самбарт 20 хэрэглэгч тутамд 1ш видео өсгөгч Amplifier-р дамжуулан давхар бүрийн хэрэглэгчид рүү Coaxial Cable 5C маркийн кабелиар угсрахаар төлөвлөв.

5. ГАЛЫН ДОХИОЛЛЫН СИСТЕМ

- 5.1 Галын дохиоллын бүсчилсэн 1ш FACP буюу галын дохиоллын төв станц төлөвлөв.
- 5.2 Барилгын давхар бүрийн бүх өрөө, танхимд утаа мэдрэгч төлөвлөж өгөв.
- 5.3 Өрөө бүрийн галын мэдрэгчүүдийг өрөө бүрт 1-2 байхаар төлөвлөж өгөв.
- 5.4 Мөн галын гар мэдээлэгчийг давхар бүрийн орц, гарц бүрт 1ш байхаар төлөвлөж өгөв.
- 5.5 Галын дохиоллын FACP-ийг харуул хамгаалалтын өрөөнд, жижүүрийн өрөөнд байрлуулна. Удирдлагын систем нь автоматжуулалтын системтэй /BMS/-системтэй шууд холбогдон ажиллах боломжтой функцтэй байх шаардлагатай.
- 5.6 Гал гарсан үед гал унтраах төхөөрөмжүүд болох агаар оруулах сэнс, утаа сорох сэнс, галын хаалт гэх мэт хэрэгслүүдийг эхлүүлэх удирдах боломжийг хангаж релей модулиуд төлөвлөж өгсөн болно. Автоматикын самбар руу холболт хийж угсрана.

6. ХЯНАЛТЫН КАМЕР

- 6.1 Төлөвлөж буй барилгын орц, гарц хэсгийг хянах зорилгоор хяналтын IP камеруудыг төлөвлөж өгөв.
- 6.2 Хяналтын камерын дүрс бичлэгийн удирдлагын станц болон LED дэлгэц нь тус барилгын харуулын өрөөнд байрлана.

7. ЗАРЛАН МЭДЭЭЛЭХ СИСТЕМИЙН ТӨЛӨВЛӨЛТ

- 7.1 Барилгын хэсэг бүрт чанга яригчүүд төлөвлөж өгсөн бөгөөд өсгөгч болон микрофоныг барилгын харуулын өрөөнд суурилуулна.
- 7.2 Зарлан мэдээлэх системийн чанга яригчүүдийг ил суурилуулан 1x2x0.7 хөндлөн огтлол бүхий экрантай кабелиар холбохоор төлөвлөв.
- 7.3 Зар.М системийн удирдлагын станц нь техникийн өрөөнд байрлах ба Микрофон нь үүдний өрөөнд байрлана

8. ГАЗАРДУУЛГА

Холбоо дохиоллын одоо байгаа бүх төхөөрөмжүүдийг аюулгүй байдлаар ашиглах, хялбар найдвартай үйлчлэхийн тулд моноглол, аппарат хэрэгслүүдийг бүгдийг нь 19-инчийн стандарт RACK-нд моноглоно. Холбоо дохиоллын бүх тоног төхөөрөмжүүдийг аюулгүй байдлаар ашиглах, үйлчлэхийн тулд моноглол хэрэгслийн металл их бие болон RACK-ыг газардуулга бүхий хүрээнд загнаж холбоно. Холбогдох газардуулгын эсэргүүцэл нь 4-ом-оос ихгүй байвал зохино.

9. УГСРАЛТЫН ҮЕД ТАВИГДАХ ШААРДЛАГА

- 9.1 Босоо сувагчлалыг барилгын хананд далд суулган, хөндлөн сувагчлалыг шалны бэлтгэлд далд, давхрын хуваарилах самбар /ДХС/-ийг цахилгааны самбарын зэргэлдээ байрлалд, адил өндөрт хананд шигтгэж суурилуулна.
- 9.2 ДХС-нд МХСС-ний дэд бүтцийн кабель шугамын сүлжээний хуваарилагчид, галын дохиоллын дэд станц, Интернет, Камерын Switch, зарлан мэдээлэх систем, КаТВ салаалгач зэргийг байрлуулна.
- 9.3 ДХХ-аас МХСС-ний төгсгөлийн үүр хүртэл 2 ширхэг Ф-22 мм-ийн хуванцар хоолойг шалны бэлтгэлд далд суурилуулахаар, галын дохиоллын мэдээлэгчүүдийн кабелийг цян хоолойгоор явуулж, мэдээлэгчүүдийг ил суурилуулахаар тус тус төлөвлөв.
- 9.4 Холбоо дохиоллын бүх угсралтын ажлыг босоо шугаманд 50Ф хуванцар хоолойд сүвлэж, хөндлөн сувагчлалд 16-22Ф диаметртэй хуванцар хоолойг галын дохиолол, зарлан мэдээлэх систем, камерын системийн утасыг тасзны дээгүүр, бусад розетканы утасыг шалны доогуур монтажлана. Монтажны утас бүрийг хаяглах шаардлагатай. Хотын телефон, Кабелийн телевиз,Компьютерийн сүлжээний кабелиудад залгаа хийхийг хориглох ба тус бүрийн розетка буюу залгуураас холбооны салбарлах хайрцаганд цуглуулан зориулалтын суурилуулсан төгсгөлийн төхөөрөмж /DP/ руу холбоно.
- 9.5 Эдгээр бүх угсралтын ажлыг холбогдох норм, дүрмийн дагуу хийж , тусгай зөвшөөрөл бүхий мэргэжлийн байгууллагаар гүйцэтгүүлвэл зохино.
- 9.6 Холбоо дохиоллын системийн угсралтын ажлыг гүйцэтгэх тусгай зөвшөөрөлтэй мэргэжлийн байгууллагаар зургийн дагуу монгол улсад мөрдөгдөж байгаа норм ба дүрэм, холбогдох журам стандарт, технологийн шаардлага болон үйлдвэрлэгчийн тоног төхөөрөмжийн угсралтын зааврыг баримтлан гүйцэтгэнэ.
- 9.7 Угсралтын ажлын явцад ажиллагсдын аюулгүй байдлыг хангахын тулд монгол улсын хэмжээнд мөрдөгдөж байгаа аюулгүй ажиллагааны дүрмийн шаардлагыг ханган ажиллах шаардлагатай.
- 9.8 Төлөвлөгдөж байгаа тоног төхөөрөмж болон ажиллагсдын аюулгүй байдлыг хангахын тулд техник хэрэгслийн металл их биеийг барилгын газардуулгын хүрээнд загнан холбоно.
- 9.9 Байнгын хүн байх байр өөрчлөгдөх тохиолдолд хяналтын техник хэрэгслийг шилжүүлэн суурилуулахыг зөвшөөрнө.

4-10
2024.02.01

| | | | | |
|------------------------------------------------------------------------------------------------------------------------------------------------------------------------|------------|---------------------|------------|--|
|  <p>БАЯН-ӨЛГИЙ АЙМАГ, БАЯННУУР СУМ "100-Н ХҮҮХДИЙН ДОТУУР БАЙРНЫ БАРИЛГА"</p> | | | | |
| Тайлбар бичиг | | | | |
| Инженер | Г.Г.Шифр: | Масштаб: | Огноо: | |
| Гүйцэтгэсэн | АЕ-16/2023 | | 2024.01.11 | |
| Шалгасан | Г.Г.Шифр: | Зургийн дугаар-ХД-2 | Хуудас: | |
| | | | ХД-9 | |

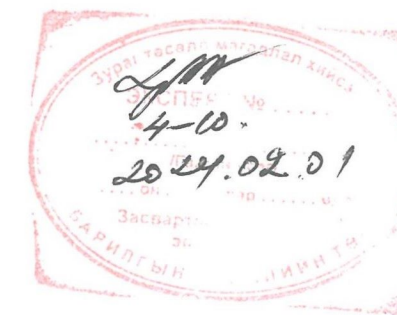
ТАНИХ ТЭМДЭГ, КАБЕЛИЙН ТЭМДЭГЛЭГЭЭ

| НЭР | ТЭМДЭГЛЭГЭЭ |
|------------------------------------------------------|-------------|
| ХОТЫН ТЕЛЕФОН | |
| Телефоны хэрэглэгчийн төгсгөлийн төхөөрөмж | |
| Шилэн кабелийн төгсгөлийн дохио хувиргах төхөөрөмж | |
| Хананд далд суурилуулах телефоны үүр | |
| Хананд далд суурилуулах интернетийн сүлжээний үүр | |
| Хананд далд суурилуулах кабелийн телевизийн үүр | |
| Дотуур холбооны станц /РАВХ/ | |
| ЗАРЛАН МЭДЭЭЛЛЭХ СИСТЕМ | |
| Зарлан мэдээлэх системийн өсгөгч | |
| Микрофон | |
| Салаалагч | |
| Таазанд далд суурилуулах чанга яригч | |
| ГАЛЫН ДОХИОЛЛЫН СИСТЕМ | |
| Галын дохиоллын хүлээн авах станц | |
| Галын дохиоллын дэд станц | |
| Галын дохиоллын утаа мэдрэгч | |
| Галын дохиоллын дулаан мэдрэгч | |
| Галын дохиоллын гар мэдээллэгч | |
| Галын дохиоллын дуут дохио өгөгч | |
| Галын дохиоллын хосолсон холимог мэдээллэгч | |
| Галын дохиоллын холболтын хайрцаг /20 хэрэглэгчийн / | |

| НЭР | ТЭМДЭГЛЭГЭЭ |
|-------------------------------------------------------|-------------|
| ДҮРС АЖИГЛАЛТЫН ХЯНАЛТЫН СИСТЕМ | |
| IP дурангийн бичигч, бичлэг үзэх төхөөрөмж | |
| Ажиглалтын дэлгэц | |
| Сүлжээний салаалагч | |
| Барилгын дотор суурилуулах хөдөлгөөний хяналтын дуран | |
| Шаланд суурилуулах интернет суурин утасны розетка | |
| БҮСАД МАТЕРИАЛ, ТОНОГ ТӨХӨӨРӨМЖ | |
| Холбооны төхөөрөмжүүдийг моноглох шүүгээ /Rack-19"/ | |
| Холбоо дохиоллын давхар дундын хайрцаг | |
| Кабелийн тавиур | |
| Утас, кабелийн давхар хоорондын шилжилт | |
| Сүлжээний утас | |
| Зарлан мэдээлэх системийн утас | |
| Дохиоллын утас | |
| Цахилгаан хонх, дуут дохио өгөгч | |
| UPS /тог баригч/ | |
| Кабелийн телевизийн /идэвхигүй /салаалагч | |
| Кабелийн телевизийн өсгөгч | |
| Домофон систем /аудио, видео/ | |

КАБЕЛИЙН ТЭМДЭГЛЭГЭЭ

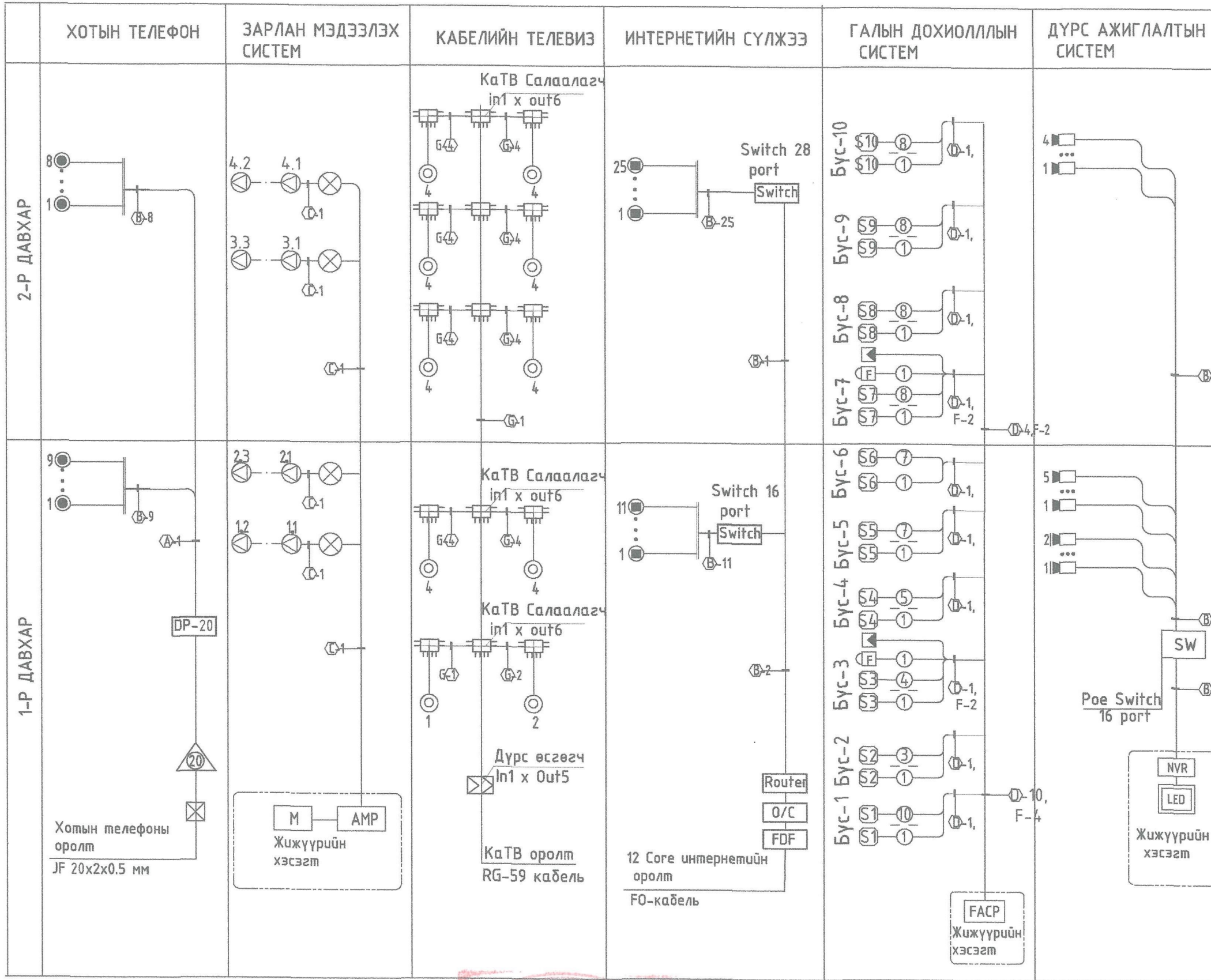
| ТАНИХ ТЭМДЭГ | КАБЕЛИЙН МАРК | ТӨРӨЛ |
|--------------|------------------|--------------------------------------------------|
| A | JF10x2x0,5 мм | Хотын телефон |
| B | UTP Cat6E 0.5x4P | Интернетийн сүлжээ, Камер, Хотын телефон |
| C | 1x2x0.7мм | Зарлан мэдээлэх систем, Цахилгаан хонх |
| D | 1x4x1.0мм | Галын дохиоллын /хөндлөн сувагчлалд/ |
| E | 2x2x0.5мм | Галын дохиоллын /босоо сувагчлалд/ |
| F | 1x2x1.5мм | Галын дохиоллын гар мэдээллэгч, дуут дохио өгөгч |
| G | 1x1.2x0,5мм | КаТВ салбар кабель |
| J | 1x4x0.8мм | Домофон систем |
| K | UTP Cat5E 0.5x4P | Хамгаалалтын систем |



| | | | | |
|-------------------|--------------------------------------------------------------------------|-------------------------------------------------------------------------|------------------------------------|------------------------------------|
| <p>“АЕСН” ХХК</p> | БАЯН-ӨЛГИЙ АЙМАГ, БАЯННУУР СУМ “100-Н ХҮҮХДИЙН ДОТУУР БАЙРНЫ БАРИЛГА” | | | |
| | Таних тэмдэг Инженер Гүйцэтгэсэн Шалгасан | Х.Баянчуур Хоргоцорын БОЛОРГУЯА МЭГЭШСЭН ИНЖЕНЕР ХУГАЦААГУЙ | Е.Г.Шифр: АЕ-16/2023 Г.Шифр: | Масштаб: Зургийн дугаар-ХД-3 |

A3

УГСРАЛТЫН БУДУУВЧ



Handwritten signature and date: 4-10 2024.02.01

| | | | | |
|-------------------------------------------------------------------------------------------|-------------|------------|---------------------|--------------|
| <p>БАЯН-ӨЛГИЙ АЙМАГ, БАЯННУУР СУМ "100-Н ХҮҮХДИЙН ДОТУУР БАЙРНЫ БАРИЛГА"</p> | | | | |
| <p>Угсралтын бүдүүвч</p> | | | | |
| Инженер | Х.Болортуяа | Е.Г.Шифр: | Масштаб: | Огноо: |
| Гүйцэтгэсэн | Х.Болортуяа | АЕ-16/2023 | | 2024.01.11 |
| Шалгасан | Х.Болортуяа | Т.Г.Шифр: | Зургийн дугаар-ХД-4 | Хуудас: ХД-9 |



| 1 | | 2 | | 3 | | 4 | | 5 | | 6 | | 7 | | 8 | | |
|-----|------------------------|----------------------------------------------------------------------------------------------|------------------------------|-------------|------|----------------------------------|--------------------------------|------------------------------------------------------------|--------------------------------------------------|------|----------|----------------------------------|---------|---|--|--|
| А/Б | МАТЕРИАЛЫН НЭР | | МАЯГ | ХЭМЖИХ НЭГЖ | Тоо | ТАЙЛБАР | Д/А | МАТЕРИАЛЫН НЭР | | Маяг | Хэм нэгж | Тоо | Тайлбар | | | |
| | ХОТЫН ТЕЛЕФОН | | | | | | | ДҮРС АЖИГЛАЛТЫН ХЯНАЛТЫН СИСТЕМ | | | | | | | | |
| A | 1 | Телефоны розетка 4ш ялтастай коннектор | / Модем / | Ш | 17 | хосолсон үүр | | | | | | | | | | |
| | 2 | Олон хосын кабелиг хэрэглэгчтэй холдох телефоны төгсгөлийн төхөөрөмж | КПТП 20x2 | Ш | 1 | | 1 | IP дурангийн бичигч, бичлэг үзэх төхөөрөмж | NVR-8TB Hard disc | Ш | 2 | 16 channel | | | | |
| | 3 | Олон хосын эзс дамжуулагчтай ПЭ тусгаарлагчтай ПВ-дүрхүүлтэй сувагчлалын утас | UTP-Cat.6 | Ш | 600 | Хөндлөн сувагчлалд | 2 | Ажиглалтын дэлгэц | LED | Ш | 1 | 21" | | | | |
| | 4 | Холбоо, дохиоллын давхар дундын самбар | 650x550x240мм | Ш | 2 | | 3 | PoE Switch | 16 port | Ш | 1 | | | | | |
| | 5 | Олон хосын эзс дамжуулагчтай ПЭ тусгаарлагчтай ПВ-дүрхүүлтэй сувагчлалын утас | JF-20*2*0.5 | М | 20 | Босоо сувагчлалд | 4 | Дүрс ажиглалтын IP камер /Барилгын дотор/ | 8K, Full HD, 3.6мм, 270°C, 20-30м | Ш | 9 | | | | | |
| | 6 | Автомат телефон дотуур холбооны тоон станц | 20-хэрэглэгчийн багтаамжтай | Ш | 1 | | 5 | Дүрс ажиглалтын IP камер /Барилгын гадна/ | 8K, Full HD, 4мм, 270°C, 40-50м | Ш | 2 | | | | | |
| B | КАБЕЛИЙН ТЕЛЕВИЗ | | | | | | БУСАД МАТЕРИАЛ ТОНОГ ТӨХӨӨРӨМЖ | | | | | | | | | |
| | 1 | Кабелийн телевизийн розетка /коаксаль/ | 5/0, 10.16мм далай сүүлгадаг | Ш | 36 | | 1 | Холбооны төхөөрөмжүүдийг моноглох шүүгээ /Rack/ | 16" rack cabinet - 16 units - 800mm depth | Ш | 1 | | | | | |
| | 2 | Кабелийн телевизийн салбар салаалагч /5 чиглэлд/ | 5-860 Мгц 10db | Ш | 5 | | 2 | Пластмассан хоолой /нимгэн ханатай, хатуу/ L=3м | Ф=50мм | Ш | 6 | Босоо шугамд 1-р самбарт 6-эгнээ | | | | |
| | 3 | Кабелийн телевизийн гол салаалагч | | Ш | 5 | | 3 | Пластмассан булан холбоос | Ф=22мм /ПВХ/ | Ш | 35 | Галын дохиолол, Зар.М, Хам.дохио | | | | |
| | 4 | Кабелийн телевизийн өсгөгч | 110 dB | Ш | 2 | | 4 | Угсралтын пластмассан хайрцаг /ПВХ/ /4ш Ф-25мм-ийн нүхтэй/ | 150x150x150мм | Ш | 35 | далд угсралтын | | | | |
| C | ИНТЕРНЕТИЙН СҮЛЖЭЭ | | | | | | ЗАРЛАН МЭДЭЭЛЛЭХ СИСТЕМ | | | | | | | | | |
| | 1 | Интернетиин хэрэглэгчийн сүлжээний розетка /8ш ялтастай коннектор/ | / Модем RJ45 / | Ш | 36 | | 1 | Зарлан мэдээллэх системийн өсгөгч | Рс=300Вт | Ш | 1 | | | | | |
| | 2 | Компьютерийн сүлжээний салаалагч PoE Switch | D-LINK | Ш | 1 | 28-port-той | 2 | Микрофон | | Ш | 1 | | | | | |
| | 3 | Эзс дамжуулагчтай полиэтилен дүрхүүлтэй 8 судастай утас | Cat.6 | М | 1000 | Хөндлөн сувагчлалд | 3 | Салаалагч | | Ш | 2 | | | | | |
| | 4 | Эзс дамжуулагчтай полиэтилен дүрхүүлтэй 8 судастай утас | Cat.6 | М | 20 | Босоо сувагчлалд | 4 | Чанга яригч /дотор зориулалтын/ | 15-30W | Ш | 10 | | | | | |
| D | 5 | Компьютерийн сүлжээний салаалагч PoE Switch | D-LINK | Ш | 1 | 16-port-той | 5 | Дууны холболтын кабель /Уян/ | FRLS 2x2x1.0 | М | 100 | Зар.М болон домофон системд | | | | |
| | 6 | Компьютерийн сүлжээний оптик конвертор | | Ш | 1 | | 6 | Иж дүрэн компьютер | Acer Aspire E5-576G-31ES / Intel® Core™ i3-7130U | Ш | 1 | Камерын системд хэрэглэх | | | | |
| | 7 | Компьютерийн сүлжээний роутер | 5-port | Ш | 1 | | 7 | Каблийн тавиур /булан болон холбоосын хамт/ | L-3.0 метр | М | 13 | Дотор монтаж-д хэрэглэх | | | | |
| | ГАЛЫН ДОХИОЛЛЫН СИСТЕМ | | | | | | | | | | | | | | | |
| | 1 | Галын дохиоллын хүлээн авах станц, хянах самбар | Бүсчилсэн | Ш | 1 | 10 да түүнээс дээш чиглэл холдох | | | | | | | | | | |
| E | 2 | Утаа мэдрэх хэт улаан туяаны үүсгэгчтэй галын дохиоллын мэдээлэгч | i=100мкА Rx-1.1кОм | Ш | 64 | мэдрэгч 60м2 хамрах түүнээс дээш | | | | | | | | | | |
| | 3 | Гараар удирдах галын дохиоллын мэдээлэгч /телефон утасны холбогчтой/ | i=100мкА Rx-1.1кОм | Ш | 2 | | | | | | | | | | | |
| | 4 | 80db хүртэл авиа үүсгэх чадалтай түгшүүрийн дуут дохио өгөгч | i=100мкА Rx-1.1кОм | Ш | 2 | | | | | | | | | | | |
| | 5 | Эзс дамжуулагчтай полиэтилен тусгаарлагчтай утас /ердийн, дан хос/ | UTP 2x2x0.5мм | М | 0 | Мэдээллэгчийг ГДДС-тай холдох | | | | | | | | | | |
| | 6 | Үл тасалдах тэжээлийн блок /төв болон дэд станц/ | UPS-3Kw | Ш | 1 | | | | | | | | | | | |
| F | 7 | Галд тэсвэртэй кабель/эзс дамжуулагчтай PVC тусгаарлагчтай/ | FRLS 2x2x1,5 | М | 350 | Босоо болон хөндлөн сувагчлалд | | | | | | | | | | |
| | 8 | Дулаан, утаа мэдрэх хэт улаан туяаны үүсгэгчтэй галын дохиоллын мэдээлэгч /хосолсон мэдрэгч/ | i=100мкА Rx-1.1кОм | Ш | 4 | | | | | | | | | | | |
| | 9 | Угсралтын хайрцаг 6 талтай бетонд цутгах | | Ш | 64 | Угсралтад хэрэглэх | | | | | | | | | | |
| | 10 | Пластмассан хоолойг хайрцагт холбогч | | Ш | 128 | | | | | | | | | | | |
| | 11 | Пластмассан хоолойг холбогч /Уян/ | Ф-22мм /ПВХ/ | Ш | 128 | CD22 | | | | | | | | | | |

4-10.
2024.02.01

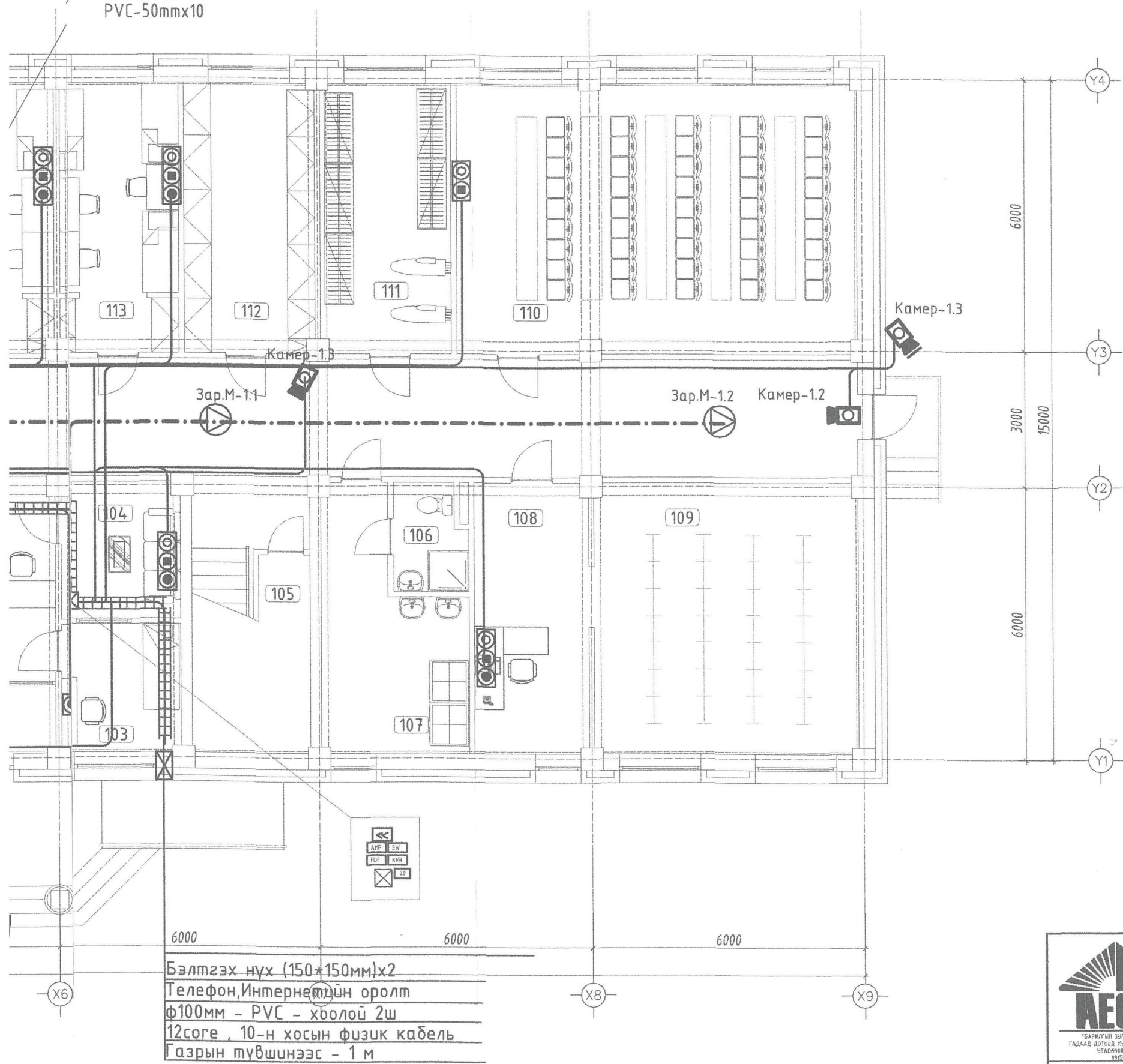
БАЯН-ӨЛГИЙ АЙМАГ, БАЯННУУР СУМ
"100-Н ХҮҮХДИЙН ДОТУУР БАЙРНЫ БАРИЛГА"

МОНГОЛ УЛС
17-30/ АТХ 10288
Хөвсгөлийн Х.Болортуяа
Баян-Өлгий аймгийн Баяннуур сум
МЭРГЭЭШЭН ИНЖЕНЕР
Х.Болортуяа

| | | | | | |
|---------|------------|----------|-------------------------|---------------------|----------------------|
| Инженер | Гүйцэтгэгч | Шалгасан | Е.Г.Шифр: AE-16/2023 | Масштаб: М1:100 | Огноо: 2024.01.11 |
| | | | Т.Г.Шифр: | Зургийн дугаар-ХД-5 | Хуудас: ХД-9 |

НЭГДҮГЭЭР ДАВХРЫН ХОЛБОО ДОХИОЛЛЫН БАЙГУУЛАЛТ
Масштаб 1:100 @A3

2-р давхар руу
JF10x2x0,5 мм
/Телефон/
UTP Cat.5. 0.5mm-2P/Интернет/
FRLS /1x2x1,5mm/Галын дохиолол
Cat6E/Camera/
PVC-50mmx10



| ӨРӨӨНИЙ ТОДОРХОЙЛОЛТ | | |
|----------------------|--------------------------------------------|-------------|
| Д/д | Өрөөний нэр | Талбай /м2/ |
| 101 | Гонх | 8.76 |
| 102 | Үүдний танхим | 26.62 |
| 103 | Эцэг эхчүүдийн суулгалтын өрөө | 8.12 |
| 104 | Жижүүрийн өрөө | 8.59 |
| 105 | Агуулах | 3.11 |
| 106 | Ариун цэврийн өрөө | 3.64 |
| 107 | Нийтийн угаалгын өрөө | 14.88 |
| 108 | Номын санч | 14.89 |
| 109 | Номын сан | 34.65 |
| 110 | Уншлагын танхим | 52.41 |
| 111 | Хувцас хатаах өрөө | 17.10 |
| 112 | Агуулах | 17.10 |
| 113 | 3 ортой өрөө /6 настан/ | 16.93 |
| 114 | 3 ортой өрөө /6 настан/ | 16.93 |
| 115 | Хүмүүжүүлэгч | 17.10 |
| 116 | Эмчийн өрөө | 13.79 |
| 117 | Ариун цэврийн өрөө | 2.87 |
| 118 | Тусгаарлах өрөө | 16.84 |
| 119 | 4 ортой өрөө /хөгжлийн дэрхшээлтэй хүүхэд/ | 28.64 |
| 120 | Ариун цэврийн өрөө | 5.30 |
| 121 | Хооллох заал /1 ээлжинд 90 хүүхэд/ | 103.02 |
| 122 | Бэлтгэх цех | 33.13 |
| 123 | Ногоо бэлтгэх | 6.76 |
| 124 | Аяга таваг угаах, ногоо бэлтгэх | 6.02 |
| 125 | Ариун цэврийн өрөө | 4.18 |
| 126 | Агуулах | 4.34 |
| 127 | Ажилчдын өрөө | 6.64 |
| 128 | Хонгил | 14.70 |
| 129 | Дулааны үзель | 4.56 |
| 130 | Цахилгааны өрөө | 3.35 |
| 131 | Гал унтраах багажны өрөө | 3.11 |
| 132 | Шүршүүр /6-н настан/ | 14.59 |
| 133 | Цэвэрлэгчийн өрөө | 1.88 |
| 134 | Ариун цэврийн өрөө /6-н настан/ | 17.10 |
| 135 | Хонгил | 98.40 |
| НИЙТ | | 650.05 |

| ЗӨВШӨӨРӨЛЦСӨН | | |
|---------------|------------|---------------|
| Д/д | Гарын үсэг | Нэр |
| ЕТ | | З.Энхтунгалаг |
| ГД | | С.Болорсайхан |
| УХАТ | | А.Ербол |
| ГЦ | | Э.Энхжаргал |

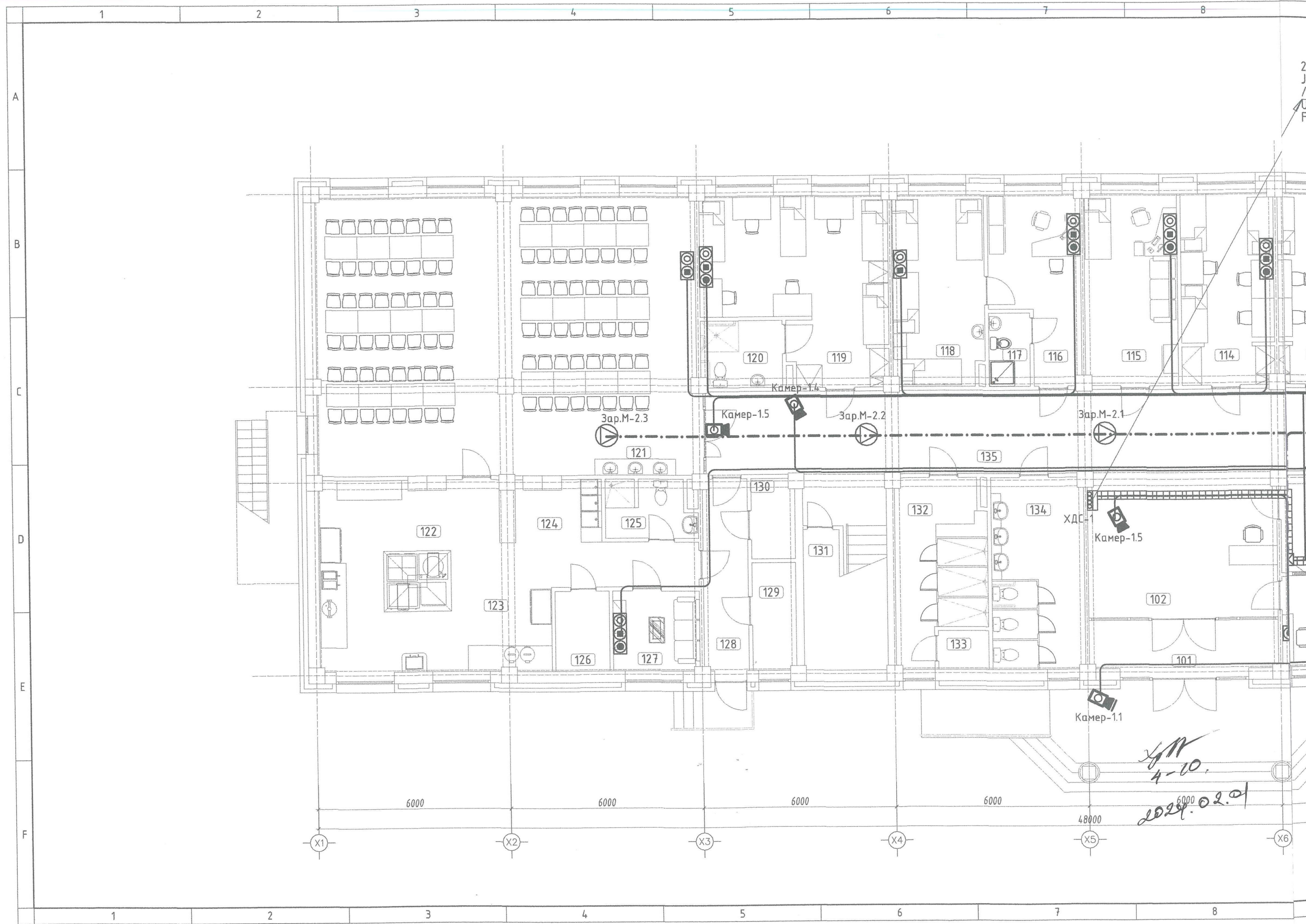
Бэлтгэх нүх (150*150мм)х2
Телефон,Интернетийн оролт
φ100мм - PVC - х болой 2ш
12core, 10-н хосын физик кабель
Газрын түвшинээс - 1 м

БАЯН-ӨЛГИЙ АЙМАГ, БАЯННУУР СУМ
"100-Н ХҮҮХДИЙН ДОТУУР БАЙРНЫ БАРИЛГА"

1-р давхар /Монгол улс/ дохиоллын байгуулалт

Инженер **Х.Болортуяа** 17-3017 АТХ10288
Гүйцэтгэсэн **БОЛОВТУЯА** Х.Болортуяа
Шалгасан **МОРГЭШСЭН ИЙЖЕНЕР** 31ХБ Болортуяа

| | | |
|-------------------------|------------------------|----------------------|
| Е.Г.Шифр: АЕ-16/2023 | Масштаб: М1:100 | Огноо: 2024.01.11 |
| Т.Г.Шифр: | Зургийн дугаар-ХД-6 | Хуудас: ХД-9 |



2
JI
UF

Handwritten signature
4-10
2024.02.01

A

B

C

D

E

F

1

2

3

4

5

6

7

8

1

2

3

4

5

6

7

8

X1

X2

X3

X4

X5

X6

6000

6000

6000

6000

48000

6000

120

119

118

117

116

115

114

Зар.М-2.3

Камер-1.5

Зар.М-2.2

Зар.М-2.1

121

135

122

124

125

130

132

134

ХДС

Камер-1.5

102

123

129

131

133

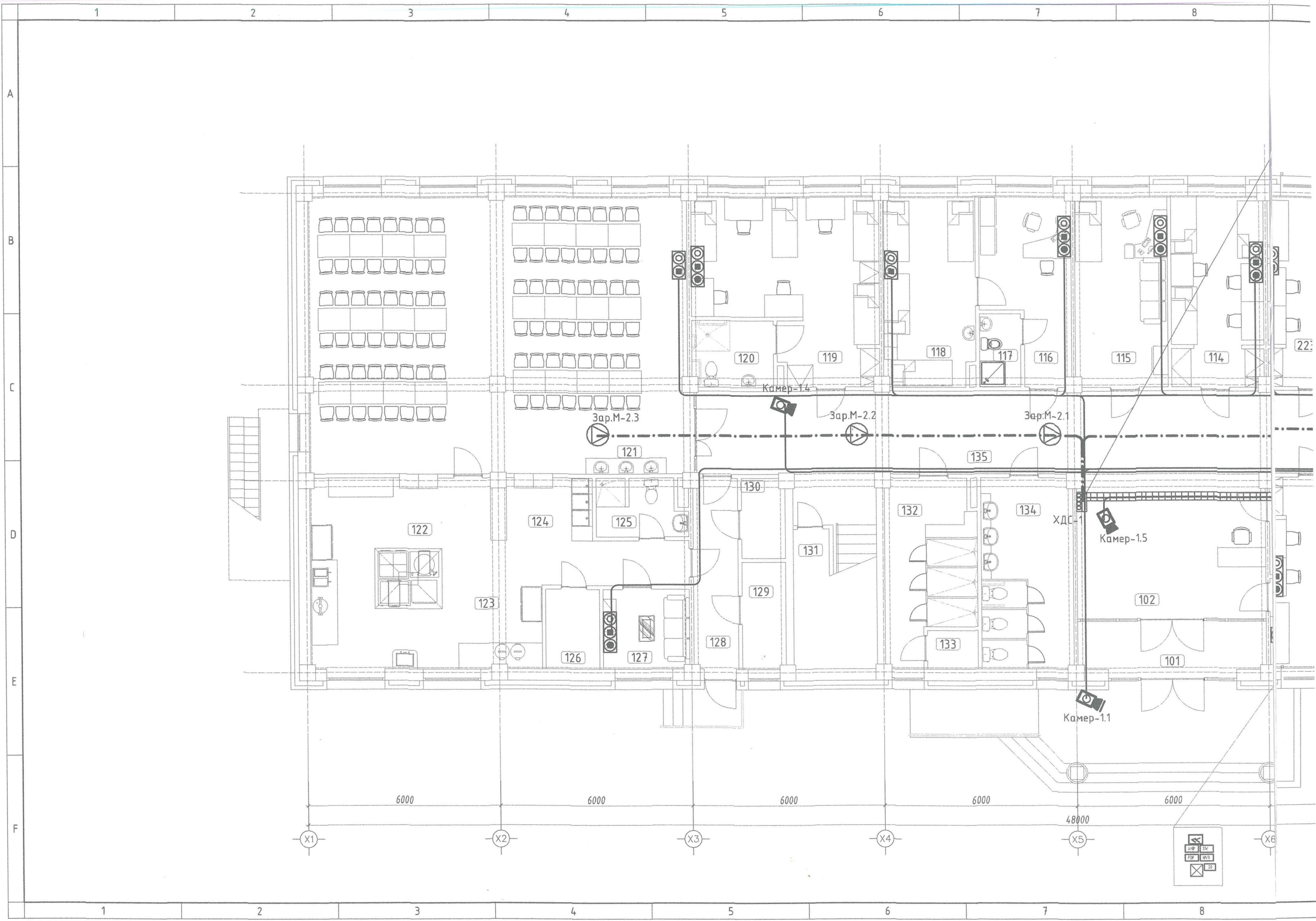
101

126

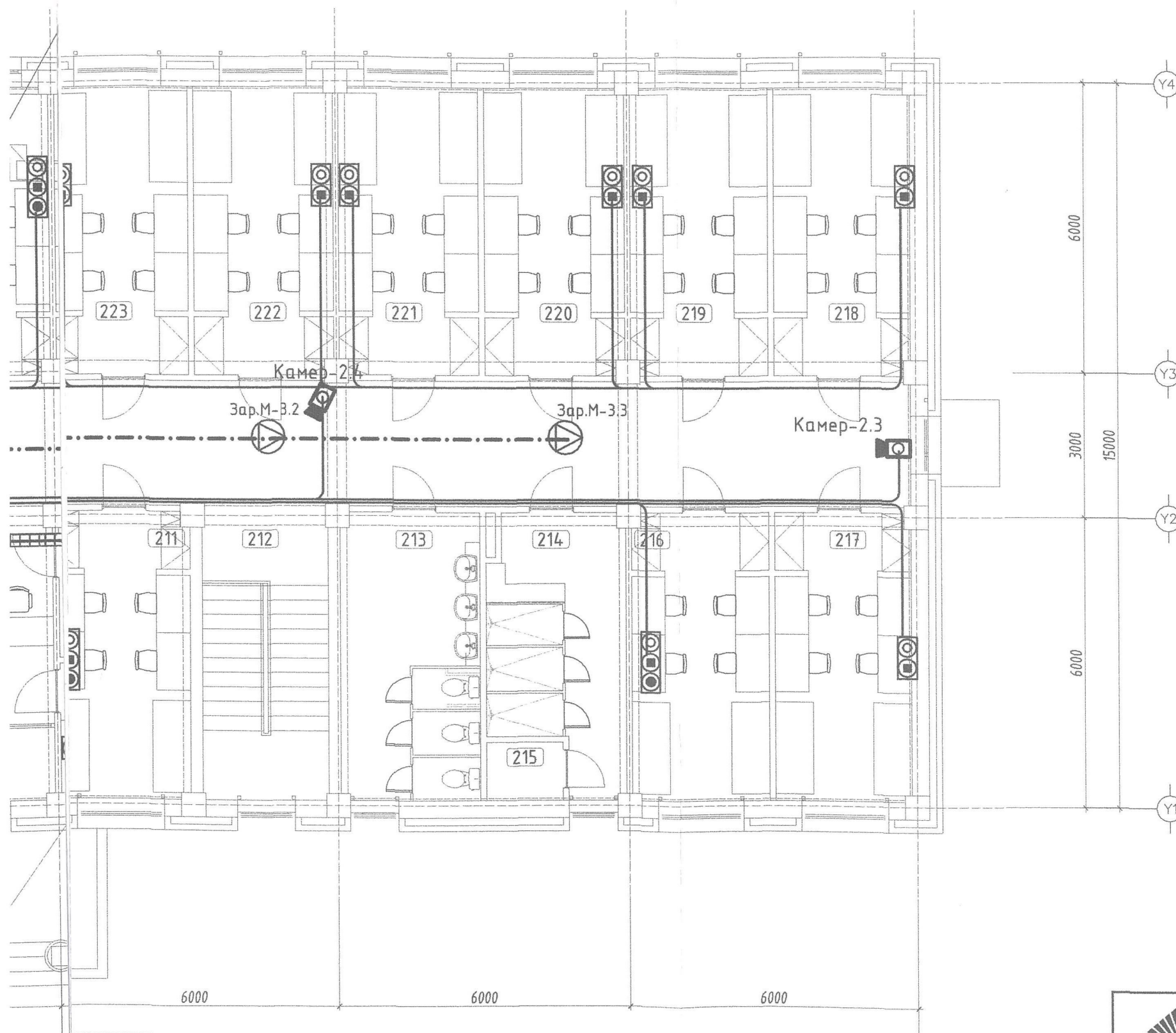
127

128

Камер-1.1




ХОЁРДУГААР ДАВХРЫН ХОЛБОО,ДОХИОЛЛЫН БАЙГУУЛАЛТ
Масштаб 1:100 @А3



| ӨРӨӨНИЙ ТОДОРХОЙЛОЛТ | | |
|----------------------|------------------------------|-------------|
| Д/д | Өрөөний нэр | Талбай /м2/ |
| 201 | 4 ортой өрөө /эр/ | 16.66 |
| 202 | 4 ортой өрөө /эр/ | 16.93 |
| 203 | 4 ортой өрөө /эр/ | 16.93 |
| 204 | Нийтийн угдалгын өрөө | 16.64 |
| 205 | 4 ортой өрөө /эр/ | 16.90 |
| 206 | Шатны хонгил | 15.90 |
| 207 | Шүршүүр /эр/ | 14.59 |
| 208 | Цэвэрлэгчийн өрөө | 1.88 |
| 209 | Ариун цэврийн өрөө /эр/ | 17.10 |
| 210 | Чөлөөт цагаа өнгөрөөх танхим | 35.86 |
| 211 | 4 ортой өрөө /эм/ | 16.90 |
| 212 | Шатны хонгил | 15.90 |
| 213 | Ариун цэврийн өрөө /эм/ | 17.10 |
| 214 | Шүршүүр /эм/ | 14.53 |
| 215 | Цэвэрлэгчийн өрөө | 1.88 |
| 216 | 4 ортой өрөө /эм/ | 16.93 |
| 217 | 4 ортой өрөө /эм/ | 16.66 |
| 218 | 4 ортой өрөө /эм/ | 16.66 |
| 219 | 4 ортой өрөө /эм/ | 16.93 |
| 220 | 4 ортой өрөө /эм/ | 16.93 |
| 221 | 4 ортой өрөө /эм/ | 16.93 |
| 222 | 4 ортой өрөө /эм/ | 16.93 |
| 223 | 4 ортой өрөө /эм/ | 16.93 |
| 224 | 4 ортой өрөө /эм/ | 16.93 |
| 225 | 4 ортой өрөө /эм/ | 16.93 |
| 226 | 4 ортой өрөө /эр/ | 16.93 |
| 227 | 3 ортой өрөө /эр/ | 16.72 |
| 228 | 4 ортой өрөө /эр/ | 16.93 |
| 229 | 3 ортой өрөө /эр/ | 16.72 |
| 230 | 4 ортой өрөө /эр/ | 16.93 |
| 231 | 4 ортой өрөө /эр/ | 16.93 |
| 232 | 4 ортой өрөө /эр/ | 16.93 |
| 233 | 4 ортой өрөө /эр/ | 16.66 |
| 234 | Хонгил | 120.15 |
| НИЙТ | | 642.43 |

4-10
2024.02.01

| ЗӨВШӨӨРӨЛЦСӨН | | |
|---------------|------------|---------------|
| Д/д | Гарын үсэг | Нэр |
| ЕТ | | З.Энхтунгалаг |
| ГД | | С.Болорсайхан |
| УХАТ | | А.Ербэл |
| ГЦ | | З.Энхжаргал |



“АЕСН” ХХК

БАЯН-ӨЛГИЙ АЙМАГ, БАЯННУУР СУМ
“100-Н ХҮҮХДИЙН ДОТУУР БАЙРНЫ БАРИЛГА”
2-д давхрын холбоо, дохиоллын байгуулалт

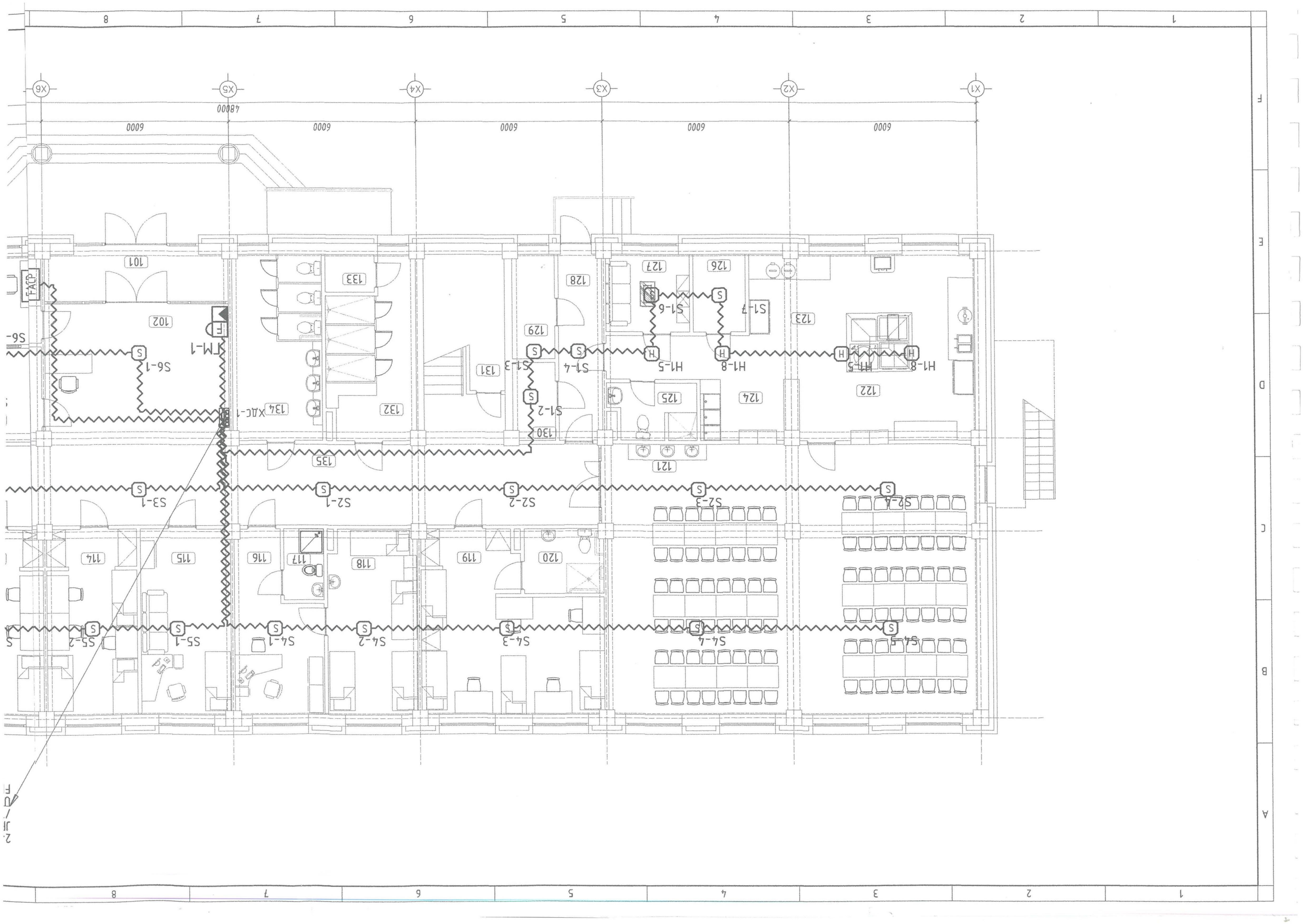
Инженер: Х.Болортуяа
Гүйцэтгэсэн: Х.Болортуяа
Шалгасан: Х.Болортуяа

Е.Г.Шифр: АЕ-16/2023
Т.Г.Шифр: Зургийн дугаар-ХД-7

Масштаб: М1:100
Хуудас: ХД-9

Огноо: 2024.01.11





8 7 6 5 4 3 2 1

8 7 6 5 4 3 2 1

F

E

D

C

B

A

2. JI / 01 F

6000

6000

6000

6000

6000

6000

6000

6000

6000

6000

6000

48000

48000

48000

48000

48000

48000

48000

48000

48000

48000

48000

X6

X5

X4

X3

X2

X1

X1

X2

X3

S6-1

S6-1

S6-1

S6-1

S6-1

S6-1

S6-1

S6-1

S6-1

S3-1

S3-1

S3-1

S3-1

S3-1

S3-1

S3-1

S3-1

S3-1

S2-1

S2-1

S2-1

S2-1

S2-1

S2-1

S2-1

S2-1

S2-1

S2-2

S2-2

S2-2

S2-2

S2-2

S2-2

S2-2

S2-2

S2-2

S2-3

S2-3

S2-3

S2-3

S2-3

S2-3

S2-3

S2-3

S2-3

S4-1

S4-1

S4-1

S4-1

S4-1

S4-1

S4-1

S4-1

S4-1

S4-2

S4-2

S4-2

S4-2

S4-2

S4-2

S4-2

S4-2

S4-2

S4-3

S4-3

S4-3

S4-3

S4-3

S4-3

S4-3

S4-3

S4-3

S4-4

S4-4

S4-4

S4-4

S4-4

S4-4

S4-4

S4-4

S4-4

S5-1

S5-1

S5-1

S5-1

S5-1

S5-1

S5-1

S5-1

S5-1

S5-2

S5-2

S5-2

S5-2

S5-2

S5-2

S5-2

S5-2

S5-2

S1-1

S1-1

S1-1

S1-1

S1-1

S1-1

S1-1

S1-1

S1-1

S1-2

S1-2

S1-2

S1-2

S1-2

S1-2

S1-2

S1-2

S1-2

S1-3

S1-3

S1-3

S1-3

S1-3

S1-3

S1-3

S1-3

S1-3

S1-4

S1-4

S1-4

S1-4

S1-4

S1-4

S1-4

S1-4

S1-4

S1-5

S1-5

S1-5

S1-5

S1-5

S1-5

S1-5

S1-5

S1-5

S1-6

S1-6

S1-6

S1-6

S1-6

S1-6

S1-6

S1-6

S1-6

H1-5

H1-5

H1-5

H1-5

H1-5

H1-5

H1-5

H1-5

H1-5

H1-8

H1-8

H1-8

H1-8

H1-8

H1-8

H1-8

H1-8

H1-8

S1-7

S1-7

S1-7

S1-7

S1-7

S1-7

S1-7

S1-7

S1-7

H1-5

H1-5

H1-5

H1-5

H1-5

H1-5

H1-5

H1-5

H1-5

H1-8

H1-8

H1-8

H1-8

H1-8

H1-8

H1-8

H1-8

H1-8

S6-1

S6-1

S6-1

S6-1

S6-1

S6-1

S6-1

S6-1

S6-1

S6-2

S6-2

S6-2

S6-2

S6-2

S6-2

S6-2

S6-2

S6-2

S6-3

S6-3

S6-3

S6-3

S6-3

S6-3

S6-3

S6-3

S6-3

S6-4

S6-4

S6-4

S6-4

S6-4

S6-4

S6-4

S6-4

S6-4

S6-5

S6-5

S6-5

S6-5

S6-5

S6-5

S6-5

S6-5

S6-5

S6-6

S6-6

S6-6

S6-6

S6-6

S6-6

S6-6

S6-6

S6-6

S6-7

S6-7

S6-7

S6-7

S6-7

S6-7

S6-7

S6-7

S6-7

S6-8

S6-8

S6-8

S6-8

S6-8

S6-8

S6-8

S6-8

S6-8

S6-9

S6-9

S6-9

S6-9

S6-9

S6-9

S6-9

S6-9

S6-9

S6-10

S6-10

S6-10

S6-10

S6-10

S6-10

S6-10

S6-10

S6-10

S6-11

S6-11

S6-11

S6-11

S6-11

S6-11

S6-11

S6-11

S6-11

S6-12

S6-12

S6-12

S6-12

S6-12

S6-12

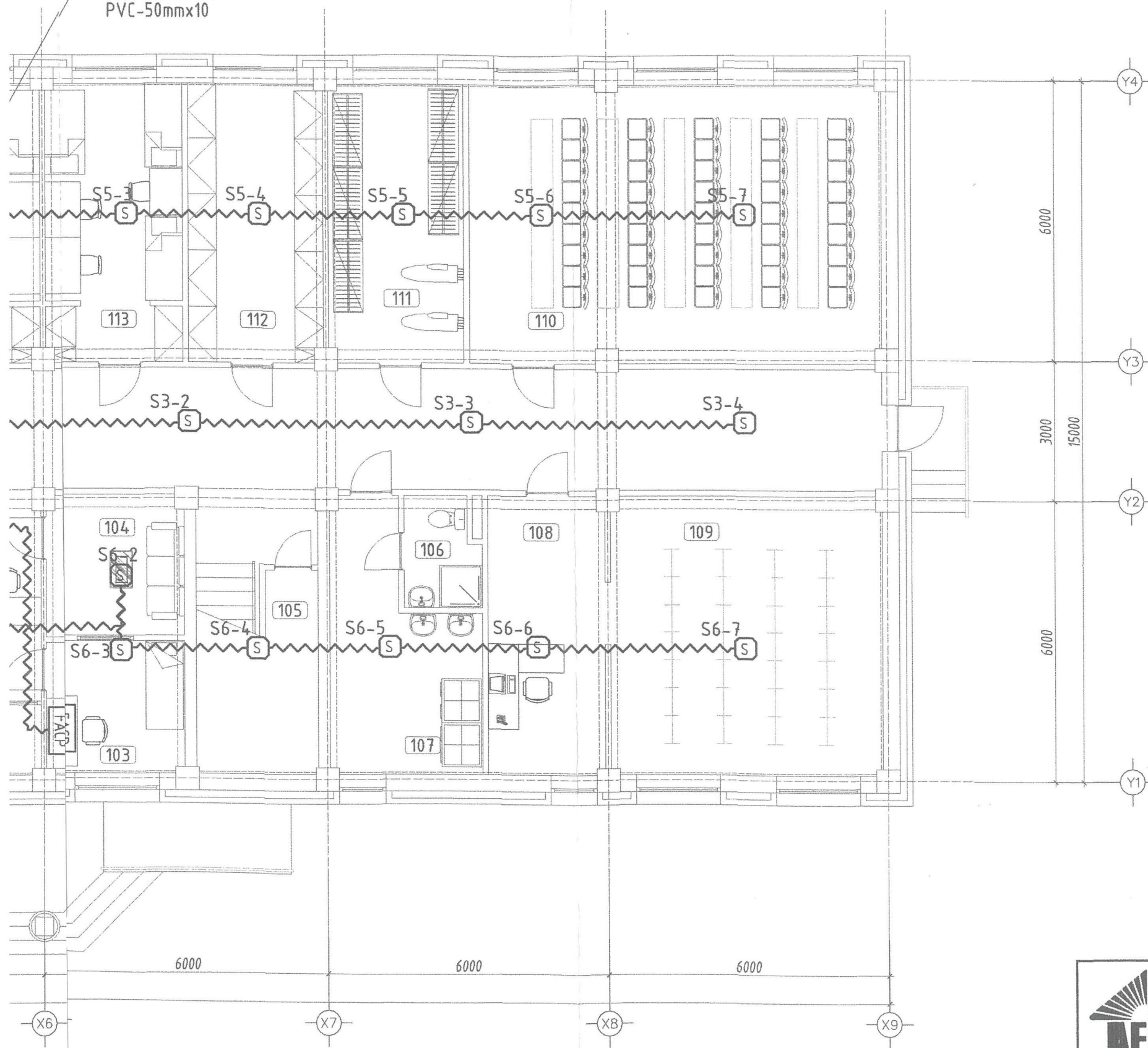
S6-12

S6-12

S6-12

НЭГДҮГЭЭР ДАВХРЫН ГАЛЫН ДОХИОЛЛЫН
БАЙГУУЛАЛТ
Масштаб 1:100 @A3


2-р давхар руу
JF10x2x0,5 мм
/Телефон/
UTP Cat.5. 0.5mm-2P/Интернет/
FRLS /1x2x1,5mm/Галын дохиолол
Cat6E/Camera/
PVC-50mmx10



| ӨРӨӨНИЙ ТОДОРХОЙЛОЛТ | | |
|----------------------|--------------------------------------------|-------------|
| Д/д | Өрөөний нэр | Талбай /м2/ |
| 101 | Гонх | 8.76 |
| 102 | Үүдний танхим | 26.62 |
| 103 | Эцэг эхчүүдийн цулзалтын өрөө | 8.12 |
| 104 | Жижүүрийн өрөө | 8.59 |
| 105 | Агуулах | 3.11 |
| 106 | Ариун цэврийн өрөө | 3.64 |
| 107 | Нийтийн угаалгын өрөө | 14.88 |
| 108 | Номын санч | 14.89 |
| 109 | Номын сан | 34.65 |
| 110 | Уншлагын танхим | 52.41 |
| 111 | Хувцас хатаах өрөө | 17.10 |
| 112 | Агуулах | 17.10 |
| 113 | 3 ортой өрөө /6 настан/ | 16.93 |
| 114 | 3 ортой өрөө /6 настан/ | 16.93 |
| 115 | Хүмүүжүүлэгч | 17.10 |
| 116 | Эмчийн өрөө | 13.79 |
| 117 | Ариун цэврийн өрөө | 2.87 |
| 118 | Тусгаарлах өрөө | 16.84 |
| 119 | 4 ортой өрөө /хөгжлийн бэрхшээлтэй хүүхэд/ | 28.64 |
| 120 | Ариун цэврийн өрөө | 5.30 |
| 121 | Хооллох заал /1 ээлжинд 90 хүүхэд/ | 103.02 |
| 122 | Бэлтгэх цех | 33.13 |
| 123 | Ногоо бэлтгэх | 6.76 |
| 124 | Аяга таваг угаах, ногоо бэлтгэх | 6.02 |
| 125 | Ариун цэврийн өрөө | 4.18 |
| 126 | Агуулах | 4.34 |
| 127 | Ажилчдын өрөө | 6.64 |
| 128 | Хонгил | 14.70 |
| 129 | Дулааны үзель | 4.56 |
| 130 | Цахилгааны өрөө | 3.35 |
| 131 | Гал унтраах багажны өрөө | 3.11 |
| 132 | Шүршүүр /6-н настан/ | 14.59 |
| 133 | Цэвэрлэгчийн өрөө | 1.88 |
| 134 | Ариун цэврийн өрөө /6-н настан/ | 17.10 |
| 135 | Хонгил | 98.40 |
| | НИЙТ | 650.05 |

4-10
2024.02.01

| ЗӨВШӨӨРӨЛЦСӨН | | |
|---------------|------------|---------------|
| Д/д | Гарын үсэг | Нэр |
| ЕТ | | З.Энхтунгалаг |
| ГД | | С.Болорсайхан |
| УХАТ | | А.Ербол |
| ГЦ | | Э.Энхжаргал |



“АЕСН” ХХК

БАЯН-ӨЛГИЙ АЙМАГ, БАЯННУУР СУМ
“100-Н ХҮҮХДИЙН ДОТУУР БАЙРНЫ БАРИЛГА”

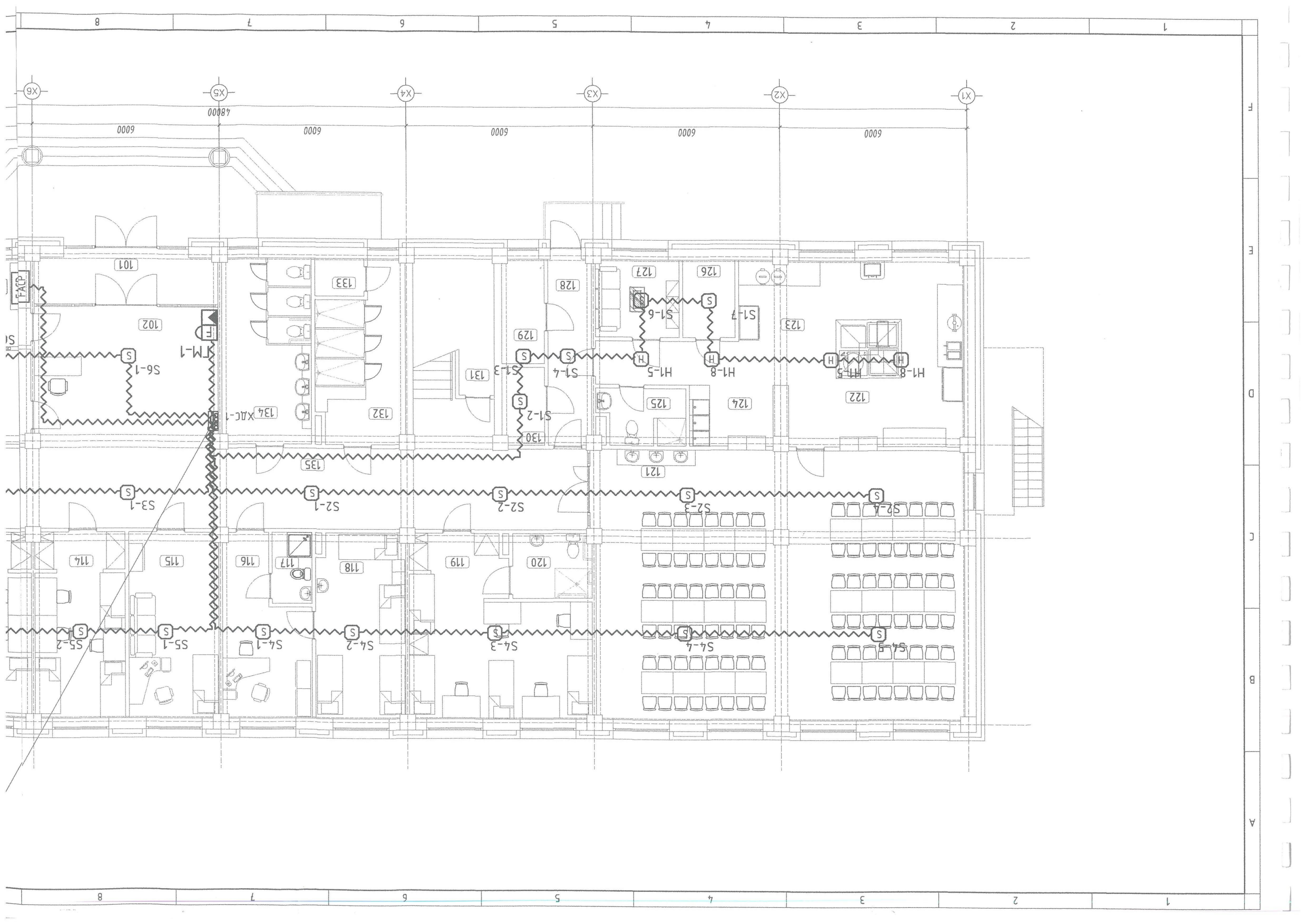
1-р давхрын галын дохиоллын байгуулалт

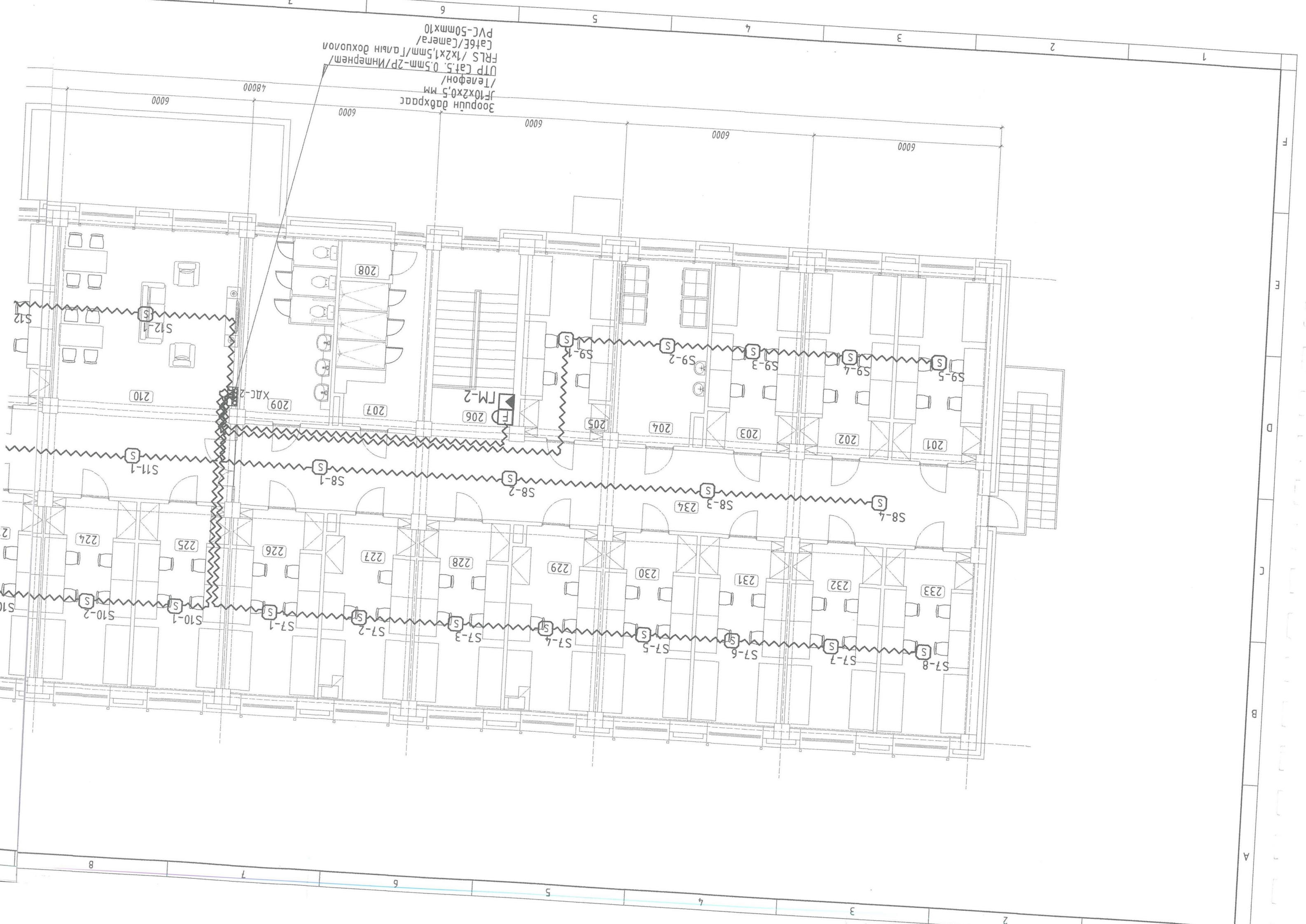
Инженер: *Болортуяа*
Гүйцэтгэсэн: *Болортуяа*
Шалгасан: *Болортуяа*

Е.Г.Шифр: АЕ-16/2023
Т.Г.Шифр:

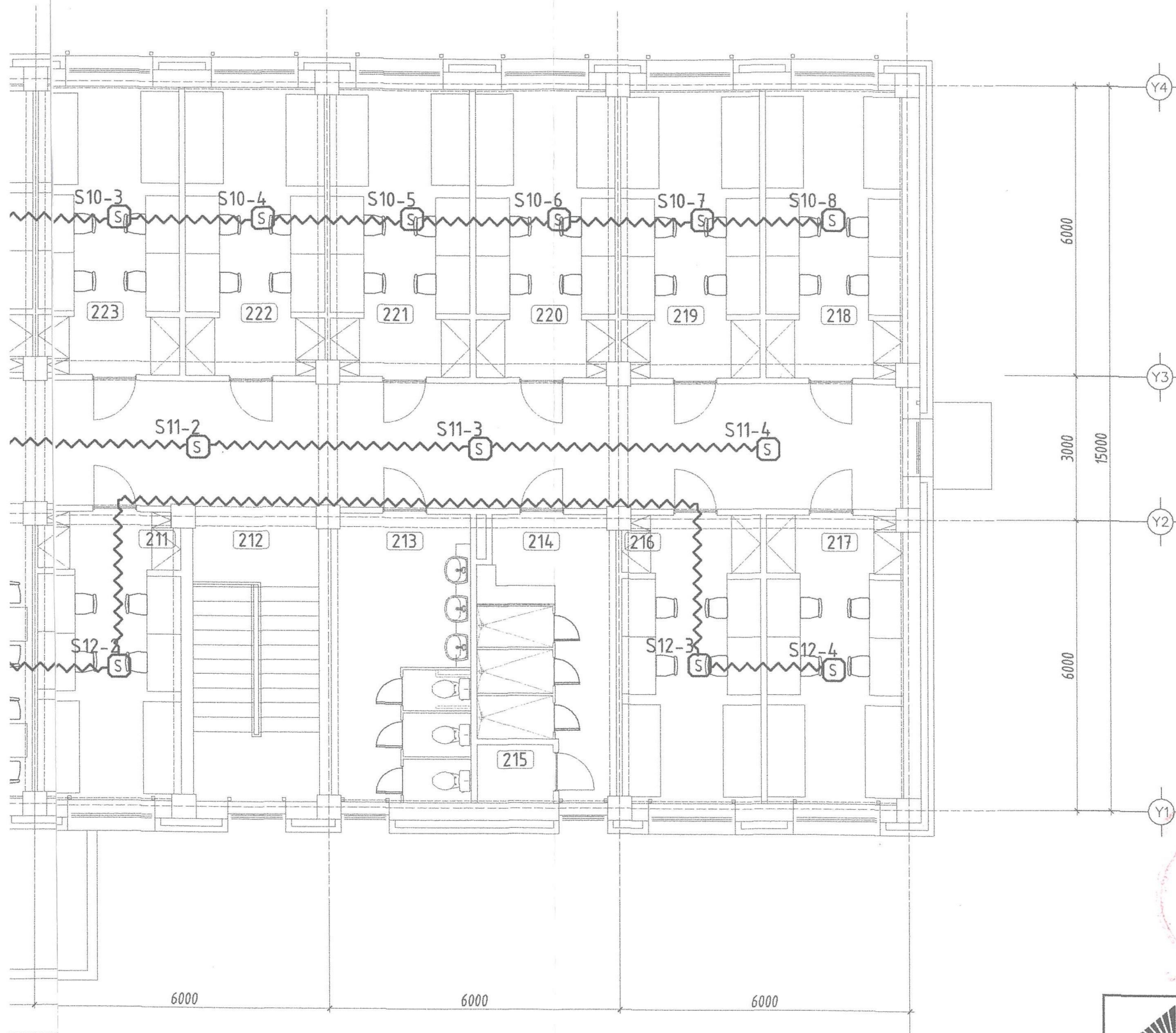
Масштаб: М1:100
Зургийн дугаар-ХД-8

Огноо: 2024.01.11
Хуудас: ХД-9





ХОЁРДУГААР ДАВХРЫН ГАЛЫН ДОХИОЛЛЫН
БАЙГУУЛАЛТ
Масштаб 1:100 @A3



| ӨРӨӨНИЙ ТОДОРХОЙЛОЛТ | | |
|----------------------|------------------------------|-------------|
| Д/д | Өрөөний нэр | Талбай /м2/ |
| 201 | 4 ортой өрөө /эр/ | 16.66 |
| 202 | 4 ортой өрөө /эр/ | 16.93 |
| 203 | 4 ортой өрөө /эр/ | 16.93 |
| 204 | Нийтийн угаалгын өрөө | 16.64 |
| 205 | 4 ортой өрөө /эр/ | 16.90 |
| 206 | Шатны хонгил | 15.90 |
| 207 | Шүршүүр /эр/ | 14.59 |
| 208 | Цэвэрлэгчийн өрөө | 1.88 |
| 209 | Ариун цэврийн өрөө /эр/ | 17.10 |
| 210 | Чөлөөт цагаа өнгөрөөх танхим | 35.86 |
| 211 | 4 ортой өрөө /эм/ | 16.90 |
| 212 | Шатны хонгил | 15.90 |
| 213 | Ариун цэврийн өрөө /эм/ | 17.10 |
| 214 | Шүршүүр /эм/ | 14.53 |
| 215 | Цэвэрлэгчийн өрөө | 1.88 |
| 216 | 4 ортой өрөө /эм/ | 16.93 |
| 217 | 4 ортой өрөө /эм/ | 16.66 |
| 218 | 4 ортой өрөө /эм/ | 16.66 |
| 219 | 4 ортой өрөө /эм/ | 16.93 |
| 220 | 4 ортой өрөө /эм/ | 16.93 |
| 221 | 4 ортой өрөө /эм/ | 16.93 |
| 222 | 4 ортой өрөө /эм/ | 16.93 |
| 223 | 4 ортой өрөө /эм/ | 16.93 |
| 224 | 4 ортой өрөө /эм/ | 16.93 |
| 225 | 4 ортой өрөө /эм/ | 16.93 |
| 226 | 4 ортой өрөө /эр/ | 16.93 |
| 227 | 3 ортой өрөө /эр/ | 16.72 |
| 228 | 4 ортой өрөө /эр/ | 16.93 |
| 229 | 3 ортой өрөө /эр/ | 16.72 |
| 230 | 4 ортой өрөө /эр/ | 16.93 |
| 231 | 4 ортой өрөө /эр/ | 16.93 |
| 232 | 4 ортой өрөө /эр/ | 16.93 |
| 233 | 4 ортой өрөө /эр/ | 16.66 |
| 234 | Хонгил | 120.15 |
| НИЙТ | | 642.43 |

4-10.
2024.02.01

| ЗӨВШӨӨРӨЛЦСӨН | | |
|---------------|------------|---------------|
| Д/д | Гарын үсэг | Нэр |
| ЕТ | | З.Энхтунгалаг |
| ГД | | С.Болорсайхан |
| УХАТ | | А.Ербол |
| ГЦ | | Э.Энхжаргал |

| | | | |
|-------------------|--------------------------------------------------------------------------------------------------------------------|----------------------------------------------------------------------------------|--------------------------------------|
| <p>“АЕСН” ХХК</p> | БАЯН-ӨЛГИЙ АЙМАГ, БАЯННУУР СУМ “100 Н ХҮҮХДИЙН ДОТУУР БАЙРНЫ БАРИЛГА” 2-р давхрын галын дохиоллын байгуулалт | | |
| | Инженер Гүйцэтгэсэн Шалгасан | Хорлоо Эрэнгийг Болортуяа МЭРГЭЙЛЭН ИНЖЕНЕР Хуучин Цэцэгдэлгүй Х.Болортуяа | Е.Г.Шифр: АЕ-16/2023 Т.Г.Шифр: |
| | | Огноо: 2024.01.11 Хуудас: ХД-9 | |